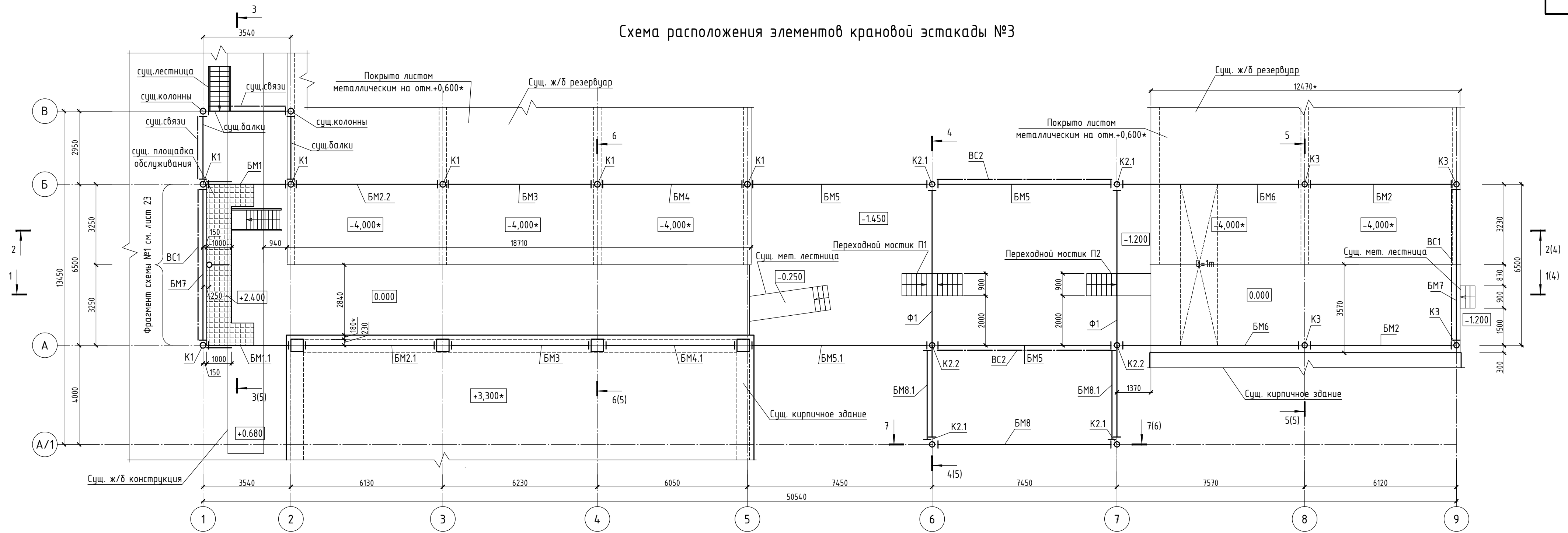


Схема расположения элементов крановой эстакады №3



Спецификация к схеме расположения элементов крановой эстакады №3 (окончание)

Поз.	Обозначение	Наименование	Кол.	Масса ед., кг	Примечание
BM2.1	Лист 13.1	Балка металлическая BM2.1	1	299.60	
BM2.2	Лист 13	Балка металлическая BM2.2	1	311.60	
BM3	Лист 13.1	Балка металлическая BM3	2	316.60	
BM4	Лист 13.1	Балка металлическая BM4	1	307.60	
BM4.1	Лист 14	Балка металлическая BM4.1	1	299.60	
BM5	Лист 14	Балка металлическая BM5	3	381.20	
BM5.1	Лист 14	Балка металлическая BM5.1	1	385.60	
BM6	Лист 14.1	Балка металлическая BM6	2	382.60	
BM7	Лист 14.1	Балка металлическая BM7	2	135.00	
BM8	Лист 15	Балка металлическая BM8	1	157.00	
BM8.1	Лист 15	Балка металлическая BM8.1	2	86.00	
Соединительные элементы					
	ГОСТ 8240-97	Швеллер 20П ГОСТ 8240-97 С255 ГОСТ 27772-88* L=340	4	6.26	
t10	ГОСТ 19903-74*	Лист 10x1000x1000 ГОСТ 19903-74* С255 ГОСТ 27772-88*	m2	0.176	78.5

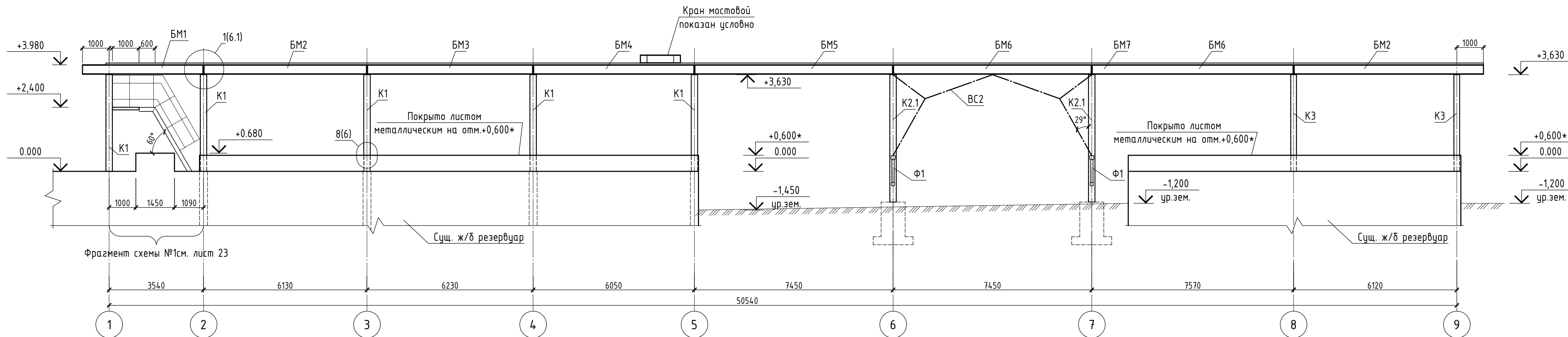
1. За относительную отметку 0,000 принята отметка верха железобетонной конструкции существующего резервуара.
2. Указания по монтажу и производству работ см. лист "Общие данные".
3. Указания по антикоррозионной защите см. лист "Общие данные".

Спецификация к схеме расположения элементов крановой эстакады №3 (начало)

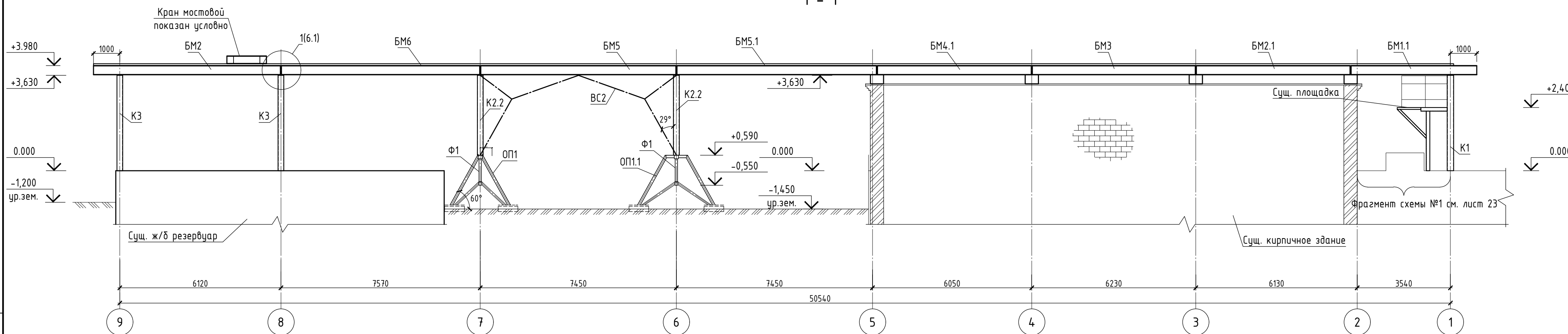
Поз.	Обозначение	Наименование	Кол.	Масса ед., кг	Примечание
K1	существующие	Колонна $\phi 244 \times 8 \times L=3620^*$	6		
K2.1	Лист 7	Колонна K2.1	4	274,420	
K2.2	Лист 8	Колонна K2.2	2	167,56	
K3	существующие	Колонна $\phi 219 \times 8 \times L=3620^*$	4		
Ф1	Лист 9	Ферма Ф1	2	559,65	
ОП1	Лист 10	Опорная конструкция ОП1	1	95,13	
ОП1.1	Лист 10	Опорная конструкция ОП1.1	1	101,24	
BC1	Лист 16	Вертикальная связь BC1	2	485,14	
BC2	Лист 16	Вертикальная связь BC2	2	884,25	
П1	Лист 19	Переходной мостик П1	1	420,81	
П2	Лист 21	Переходной мостик П2	1	385,12	
Рк1	Существующий	Рельс крановый - труба 50x45			
BM1	Лист 13	Балка металлическая BM1	1	186.60	
BM1.1	Лист 13	Балка металлическая BM1.1	1	243.60	
BM2	Лист 15	Балка металлическая BM2	2	358.60	

074770 - КМ						
Изм.	Колуч	Лист	Идок.	Подп.	Дата	
ГИП	Саблин					
Разраб.	Редкина					
Н. контр.	Саблин					
Утвердил						
Кранбалка №3				Стадия	Лист	Листов
Схема расположения элементов крановой эстакады №3				РД	3	
г. Москва						

2 - 2



1 - 1

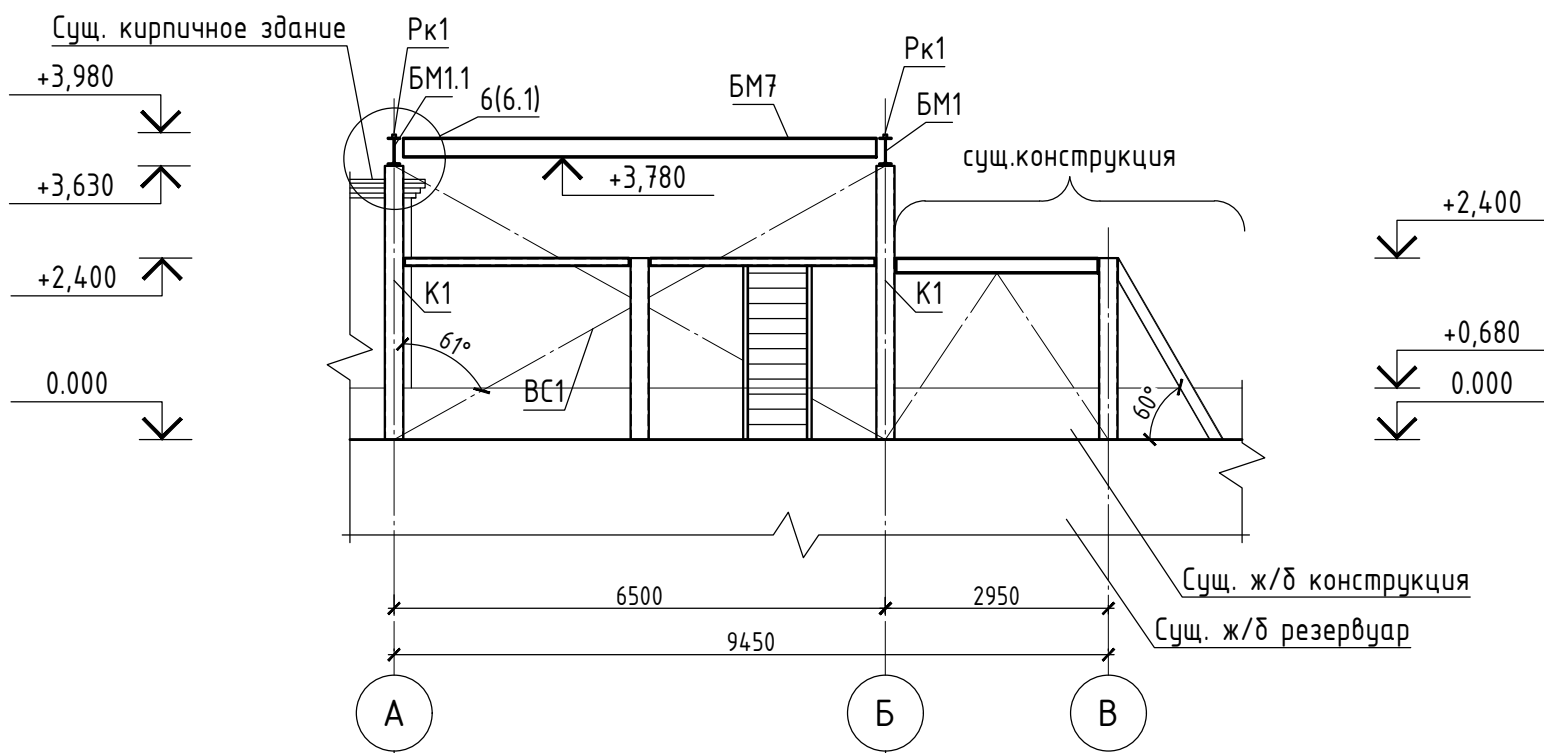


1. Схему расположения элементов крановой эстакады №3 см. лист 3
2. Спецификацию к схеме расположения крановой эстакады №3 см. лист 3
3. Указания по монтажу и производству работ см. лист "Общие данные".
4. Указания по антикоррозионной защите см. лист "Общие данные".

Согласовано	
Инф. № подл.	
Побл. и дата	
Взам. инв. №	

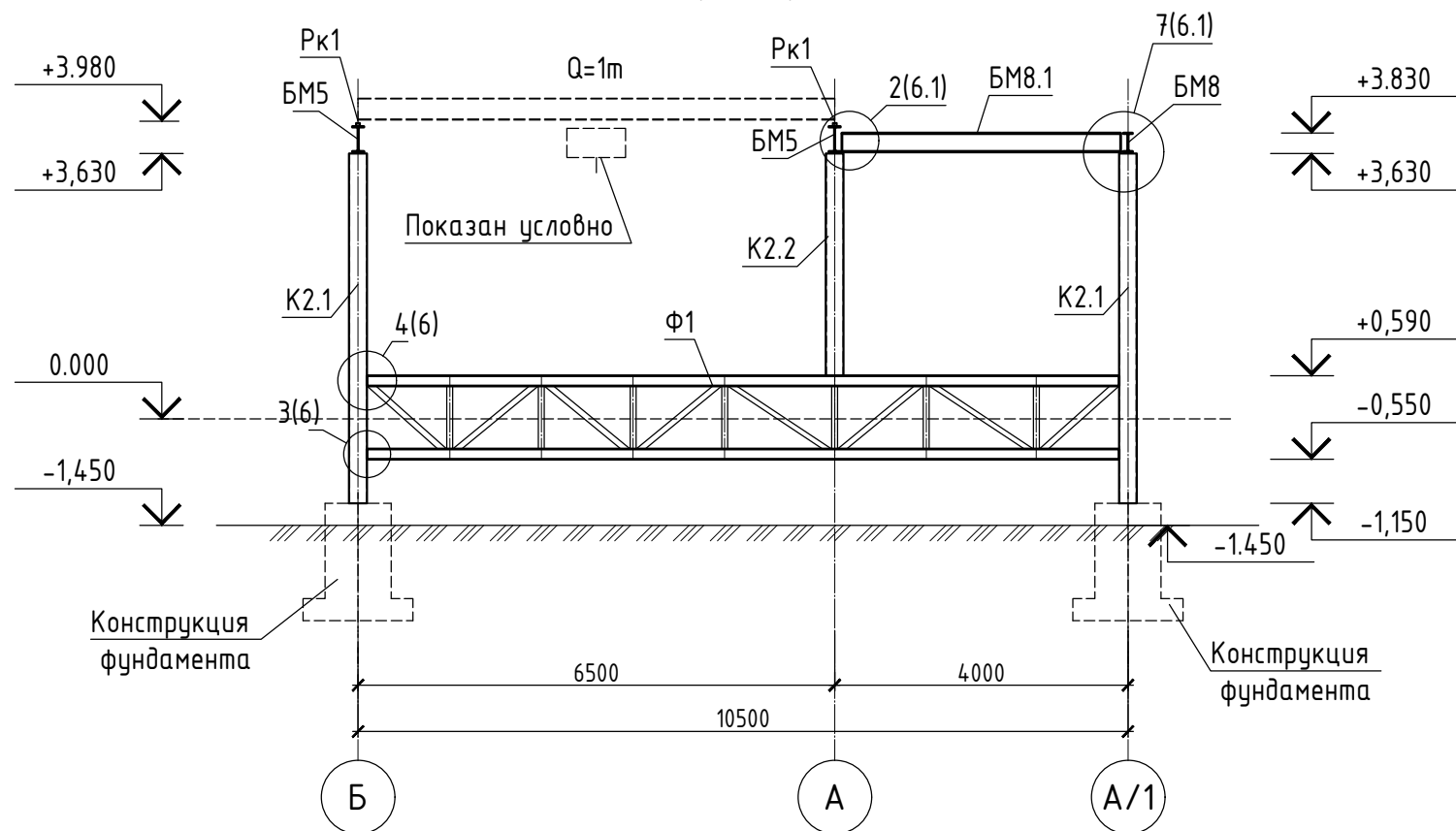
074770						- КМ		
Изм.	Колуч	Лист	Идок.	Подп.	Дата			
ГИП	Саблин					Кранбалка №3		
Разраб.	Редкина					Стадия	Лист	Листов
И. контр.	Саблин					РД	4	
Утвердил						Схема расположения элементов крановой эстакады №3. Разрезы 1 - 1, 2 - 2		

3 - 3

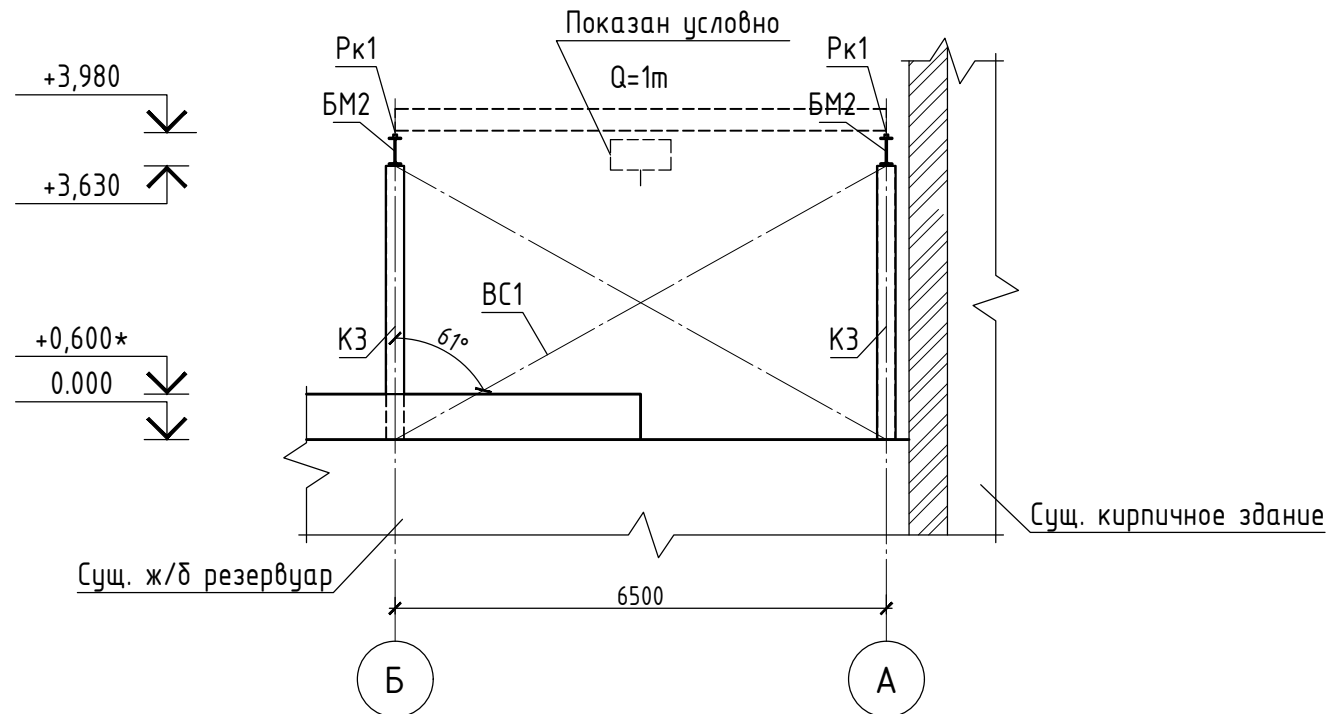


Фрагмент плана №1 см. лист 23

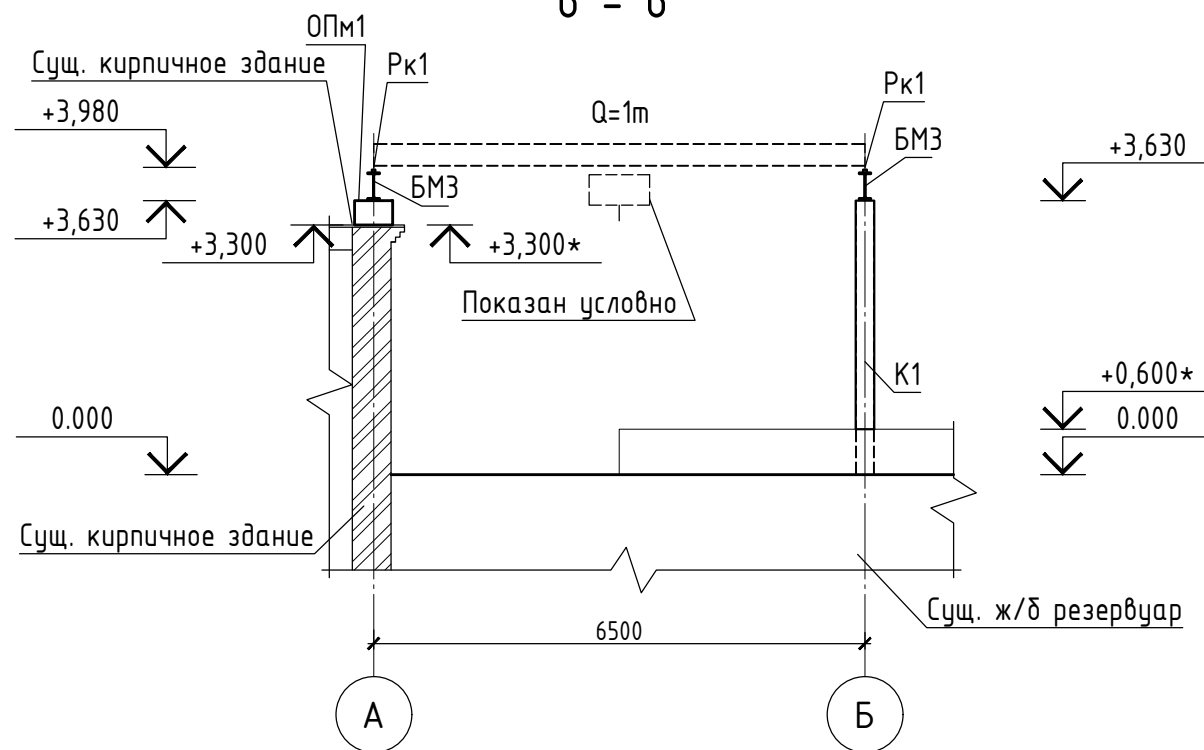
4 - 4



5 - 5

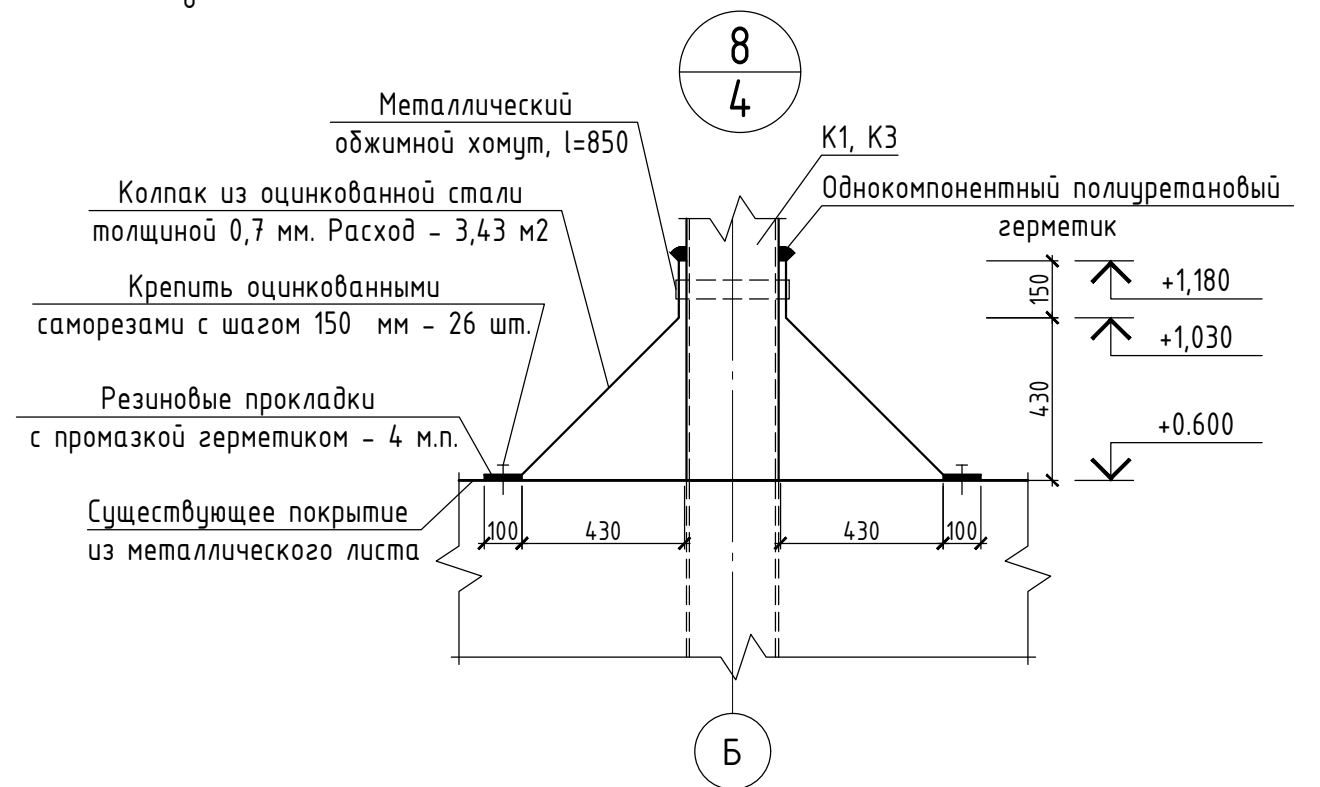
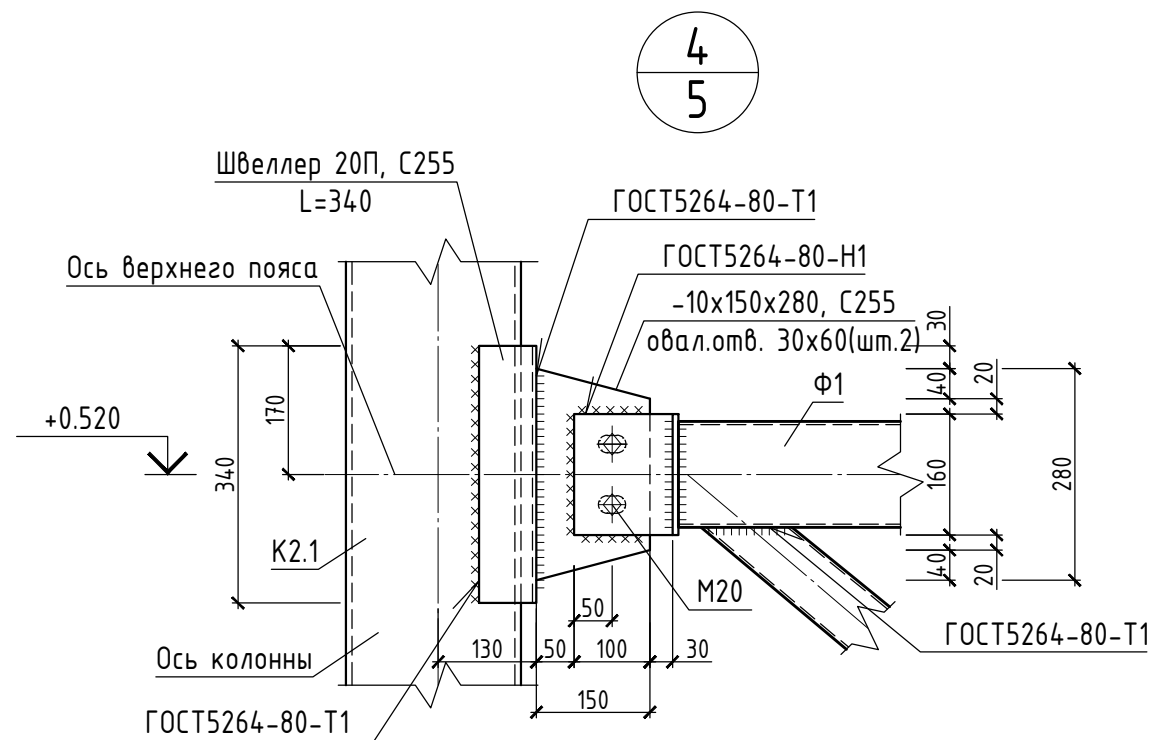
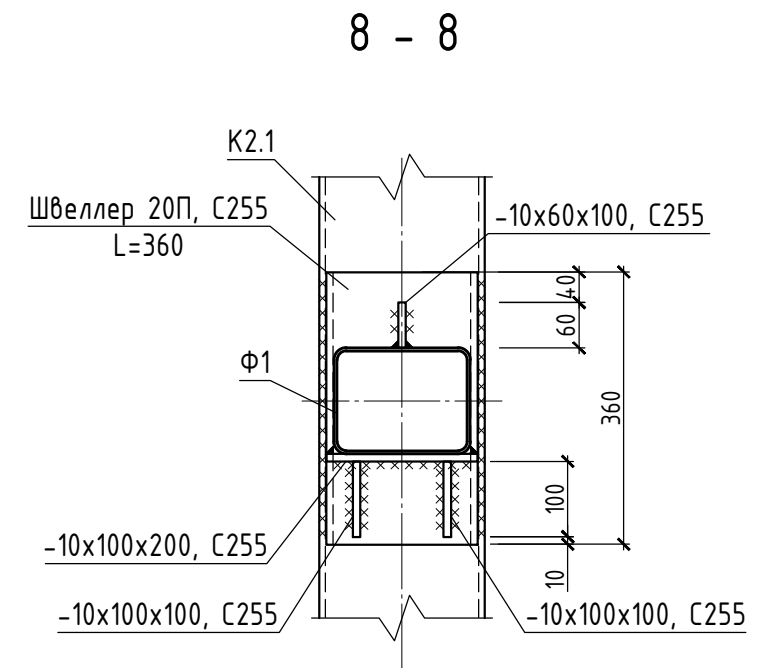
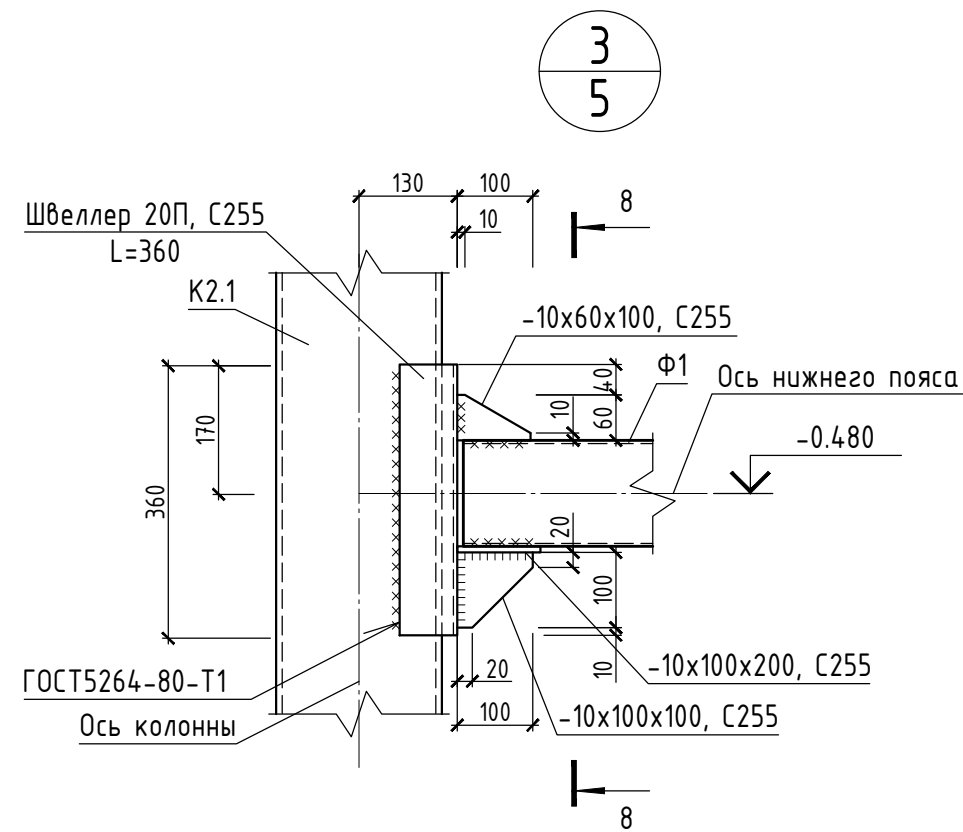
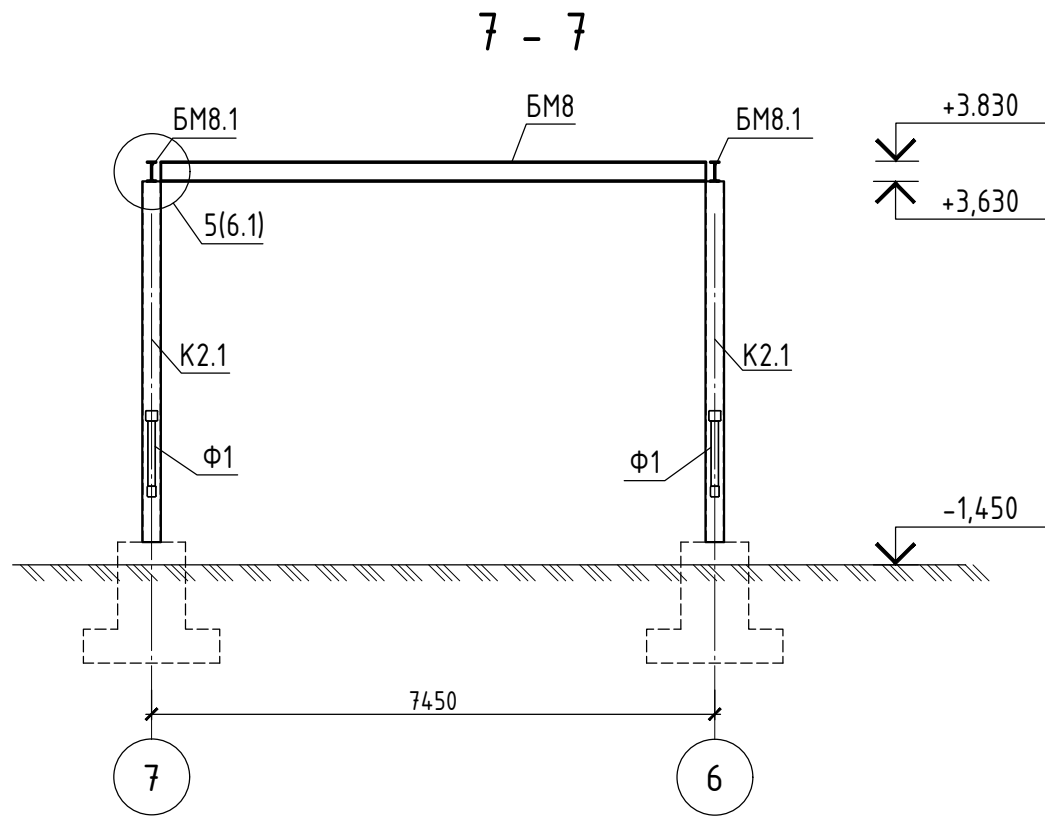


6 - 6



1. Схему расположения элементов крановой эстакады №3 см. лист 3
2. Спецификацию к схеме расположения крановой эстакады №3 см. лист 3
3. Указания по монтажу и производству работ см. лист "Общие данные".
4. Указания по антикоррозионной защите см. лист "Общие данные".

				074770		- КМ	
Изм.	Колуч	Лист	№ док.	Подп.	Дата	ГИП	
Саблн						Кранбалка №3	
Разраб.	Редкина					Стадия	Лист
Н. контр.						РД	5
Утвердил						Схема расположения элементов крановой эстакады №3. Разрезы 3 - 3 .. 6 - 6	
						г. Москва	



1. Схему расположения элементов крановой эстакады №3 см. лист 3
2. Спецификацию к схеме расположения крановой эстакады №3 см. лист 3
3. Указания по монтажу и производству работ см. лист "Общие данные".
4. Указания по антикоррозионной защите см. лист "Общие данные".
5. Спецификацию на узлы см. лист 3
6. Расход по узлу 8 дан на 1 узел.

						074770		- КМ		
Изм.	Кол.уч	Лист	Ндок.	Подп.	Дата					
ГИП		Саблин		<i>Саблин</i>						
Разраб.		Редкина		<i>Редкина</i>						
Н. контр.		Саблин		<i>Саблин</i>						
Утвердил										
						Кранбалка №3		Стадия	Лист	Листов
						Схема расположения элементов крановой эстакады №3. Разрез 7 - 7. Узлы 3, 4, 8		РД	6	
								г. Москва		