

ВЕДОМОСТЬ РАБОЧИХ ЧЕРТЕЖЕЙ ОСНОВНОГО КОМПЛЕКТА

Лист	Наименование	Примечание
1-4	Общие данные.	
5-14	Таблица воздухообменов.	
15-18	Таблица характеристик отопительно-вентиляционных систем.	
19	Вентиляция и холодоснабжение. План -2-го этажа.	
20	Вентиляция и холодоснабжение. План -1-го этажа.	
21	Вентиляция и холодоснабжение. План 1-го этажа.	
22	Вентиляция и холодоснабжение. План 2-го этажа.	
23	Вентиляция и холодоснабжение. План 3-го этажа.	
24	Вентиляция и холодоснабжение. План 4-го этажа.	
25	Вентиляция и холодоснабжение. План 5-го этажа.	
26	Вентиляция и холодоснабжение. План 6-го этажа.	
27	Вентиляция и холодоснабжение. План 7-го этажа.	
28	Вентиляция и холодоснабжение. План 8-го этажа.	
29	Вентиляция и холодоснабжение. План 9-го этажа.	
30	Вентиляция и холодоснабжение. План 10-го этажа.	
31	Вентиляция и холодоснабжение. План 11-го этажа.	
32	Вентиляция и холодоснабжение. План 12-го этажа.	
33	Вентиляция и холодоснабжение. План 13-го этажа.	
34	Вентиляция и холодоснабжение. План 14-го этажа.	
35	Вентиляция и холодоснабжение. План 15-го этажа.	
36	Вентиляция и холодоснабжение. План 16-го этажа.	
37	Вентиляция и холодоснабжение. План технического этажа.	
38	Вентиляция и холодоснабжение. План кровли.	
39	Вентиляция и холодоснабжение. Аксонометрическая схема системы вентиляции В1.	
40	Вентиляция и холодоснабжение. Аксонометрическая схема системы вентиляции В2.	
41	Вентиляция и холодоснабжение. Аксонометрические схемы систем вентиляции В3-В5.	
42	Вентиляция и холодоснабжение. Аксонометрические схемы систем вентиляции ПВ6-ПВ11, В12-В20, П4-П7, ВЕ1-ВЕ7, ПЕ1, ПЕ3.	
43	Вентиляция и холодоснабжение. Аксонометрические схемы систем вентиляции П1-П3.	
44	Вентиляция и холодоснабжение. Схемы вертикальных вентиляционных коллекторов вытяжных систем жилых этажей(часть 1).	
45	Вентиляция и холодоснабжение. Схемы вертикальных вентиляционных коллекторов вытяжных систем жилых этажей(часть 2).	

Рабочие чертежи разработаны в соответствии с нормами, правилами, инструкциями и государственными стандартами и предусматривают мероприятия, обеспечивающие взрывопожарную и пожарную безопасность при эксплуатации здания.

Главный инженер проекта

/Троицкий И.А. /

ВЕДОМОСТЬ ССЫЛОЧНЫХ И ПРИЛАГАЕМЫХ ДОКУМЕНТОВ

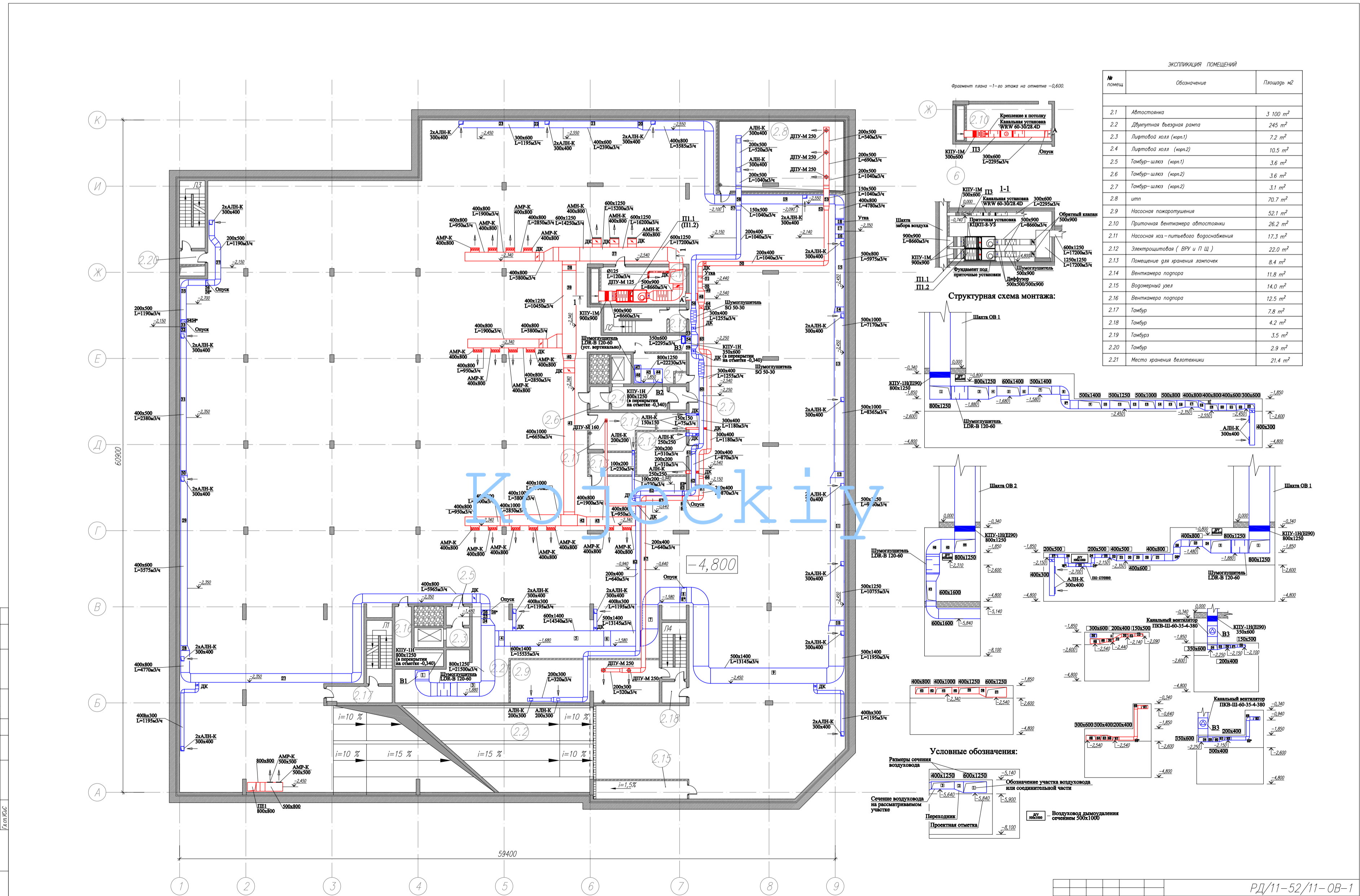
	ССЫЛОЧНЫЕ ДОКУМЕНТЫ.	Примечание
СНиП 41-01-2003	Отопление, вентиляция и кондиционирование	
СНиП 2.08.01-89*	Жилые здания	
ШИФР ТО-06-17640	Пособие по проектированию	
СНиП 23-03-2003	Защита от шума	
СНиП 23-01-99*	Строительная климатология	
СНиП 21-01-97	Пожарная безопасность зданий и сооружений	
ГОСТ 12.1.004-91*	Пожарная безопасность. Общие требования	
СНиП 2.01.02-85*	Противопожарные нормы	
СНиП 23-01-99*	Строительная теплотехника	
СНиП 23-02-2003	Тепловая защита зданий	
СНиП 3.05.01-85	Внутренние санитарно-технические системы	
серия 5.904-1	Крепление воздуховодов	
ВСН 01-89	Ведомственные строительные нормы предприятия по обслуживанию автомобилей	
СНиП 31-01-2003	Здания жилые многоквартирные.	
СНиП 21-02-99	Стоянки автомобилей	
ПРИЛАГАЕМЫЕ ДОКУМЕНТЫ		
РД/11-52/11-ОВ-1.СО	Спецификация оборудования на 44 листах.	

ОСНОВНЫЕ ПОКАЗАТЕЛИ ПО ЧЕРТЕЖАМ ОТОПЛЕНИЯ И ВЕНТИЛЯЦИИ

Наименование здания	Объем, м3	Периоды года при tн	Расход тепла,Вт				Устан. мощн. кВт
			На приточную вентиляцию	На отопление автостоянки тепловентиляторами	На воздушные завесы	Общий	
Жилой дом с подземной автостоянкой	-	-28°С	426000	см. проект теплоснабжения	см. проект теплоснабжения	426000	89,688*

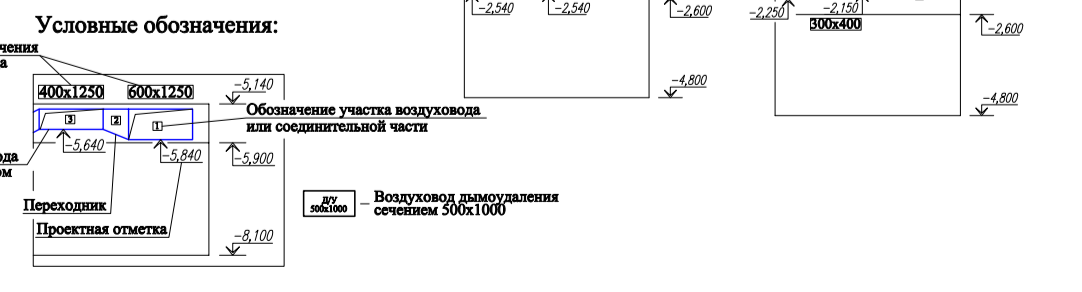
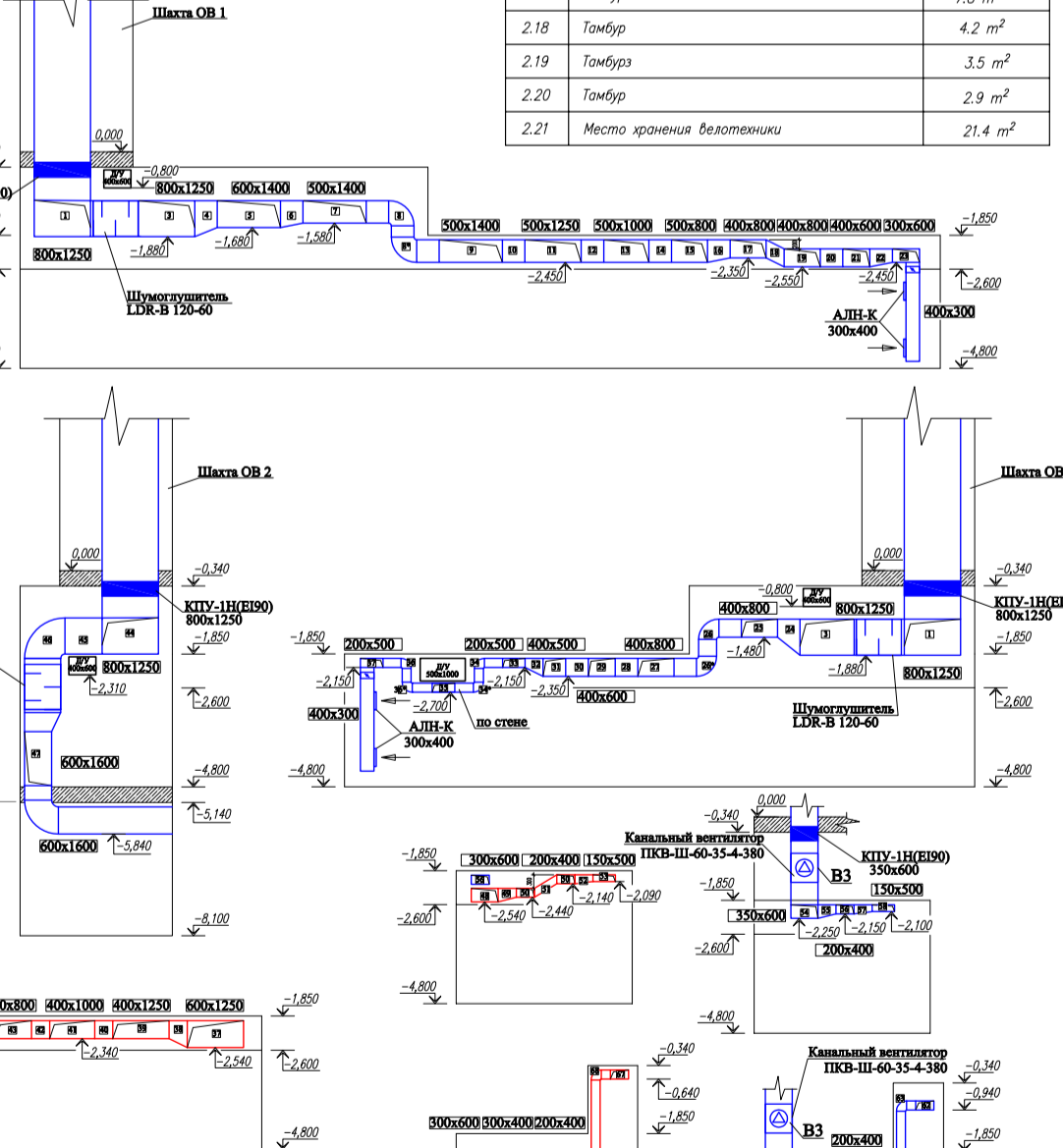
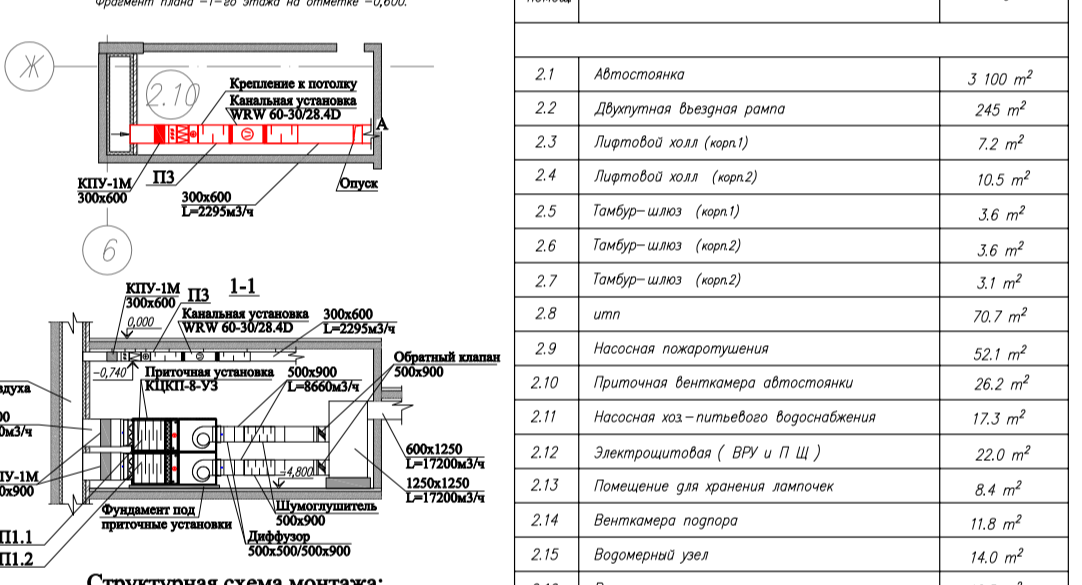
- * - в т.ч. 2,04 кВт - тепловентиляторы;
- в т.ч. 0,312 кВт - огнезадерживающие клапаны
- в т.ч. 0,188 кВт - воздушные клапаны утепленные - канал-гермик-С
- в т.ч. 1,6 кВт - воздушно-тепловые завесы(въезд/выезд на автостоянку)
- в т.ч. 1,23 кВт - циркуляционные насосы(в обвязках приточных установок)
- в т.ч. 1,0 кВт - приточный клапан КВУ-2-Р

						РД/11-52/11-ОВ-1				
						Заказчик 000 "Кронтэкс"				
Изм.	Кол.уч.	Лист	№ док	Подп.	Дата	16-ти этажный жилой дом г. Москва, ул. Щукинская, вл.8.				
Рук. пр. отдела	Бетенин			27.03.13	Стадия				Лист	Листов
ГИП	Троицкий				РД				1	
ГАП	Казанцев				ГРУППА КОМПАНИЙ 000 "РДА"					
Выполнил	Кожецкий									
Проверил					Общие данные.					



ЭКСПЛИКАЦИЯ ПОМЕЩЕНИЙ

№	Объемные	Площадь м ²
2.1	Абсолютная	3 100 м ²
2.2	Двухэтажная вытравочная	245 м ²
2.3	Лифтовой холл (ком.1)	7,2 м ²
2.4	Лифтовой холл (ком.2)	10,5 м ²
2.5	Тамбур-шлюз (ком.1)	3,6 м ²
2.6	Тамбур-шлюз (ком.2)	3,6 м ²
2.7	Тамбур-шлюз (ком.3)	3,1 м ²
2.8	итп	70,7 м ²
2.9	Носовая каюта	52,1 м ²
2.10	Примечная вытравочная абсолютная	26,2 м ²
2.11	Носовая из-подпалубная корабельная	13,3 м ²
2.12	Затрапавочная (ВУ и П.Ш.)	22,0 м ²
2.13	Помещение для хранения запчастей	8,4 м ²
2.14	Вытяжная камера	11,8 м ²
2.15	Вытяжная камера	14,0 м ²
2.16	Вытяжная камера	12,5 м ²
2.17	Тамбур	7,9 м ²
2.18	Тамбур	4,3 м ²
2.19	Тамбур	5,5 м ²
2.20	Тамбур	2,9 м ²
2.21	Место хранения вытравочной	2,4 м ²



Примечания:
 1 Монтаж вентиляции и вентиляционные системы выполняются в соответствии с СНиП 3.05.01-85.
 2 Вентиляционные системы выполняются в соответствии с проектной документацией.
 3 Отметка воздуховодов дана по ядру для прямоугольных воздуховодов, до оси - для круглых.
 4 Все отметки уточняются по месту при монтаже.

УСЛОВНЫЕ ОБОЗНАЧЕНИЯ:
 ВУМ - Пропускной нормально открытый клапан (размер клапана соответствует размеру воздуховода)
 ДЖ - Дроссель-клапан (размер регулирующего клапана соответствует размеру воздуховода)

РД/11-52/11-ОВ-1

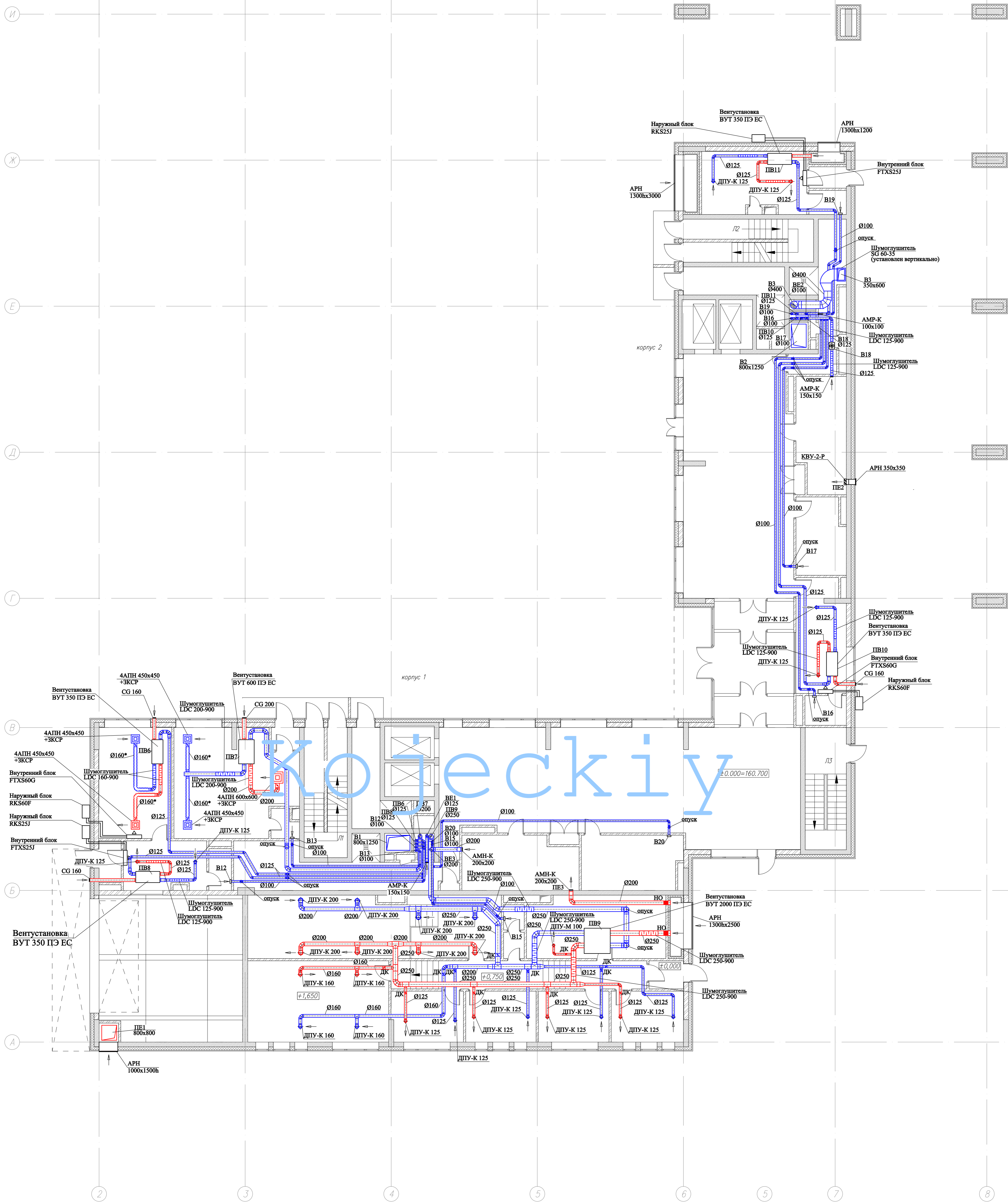
Заказчик ООО "Кротек"

Имя	Инициалы	Лит	Характеристика	Дата	Страницы	Лист	Листов
И.И.	И.И.	И.И.	И.И.	27.03.15	РД	20	Листов

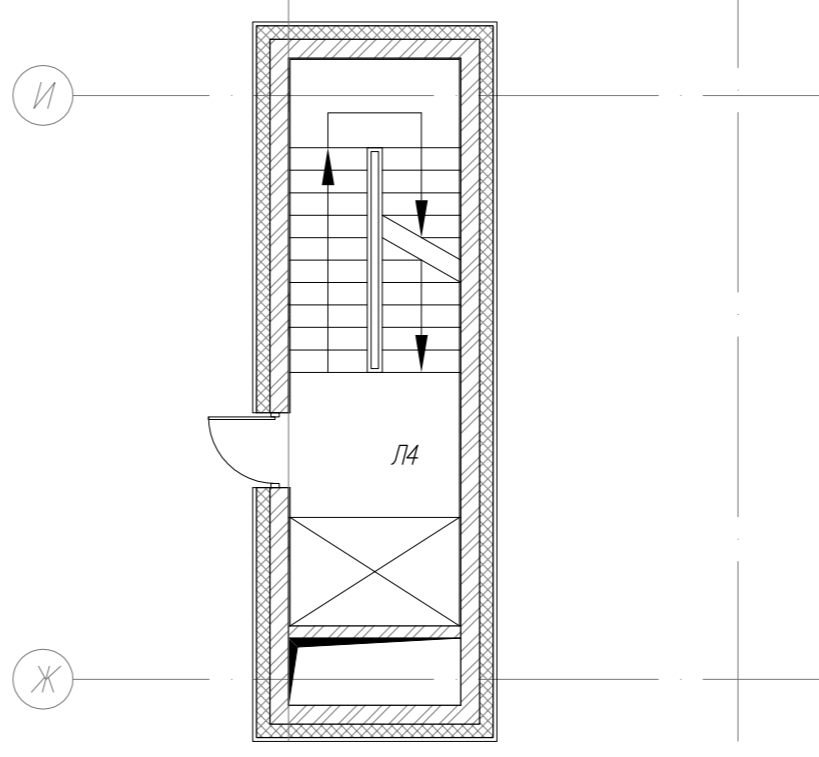
16-ти этажный жилой дом в Москва ул. Шумяковская в/в

Вентиляция и кондиционирование
 План 1-го этажа

ГРУППА КОМПАНИЙ
 ООО "КР" →



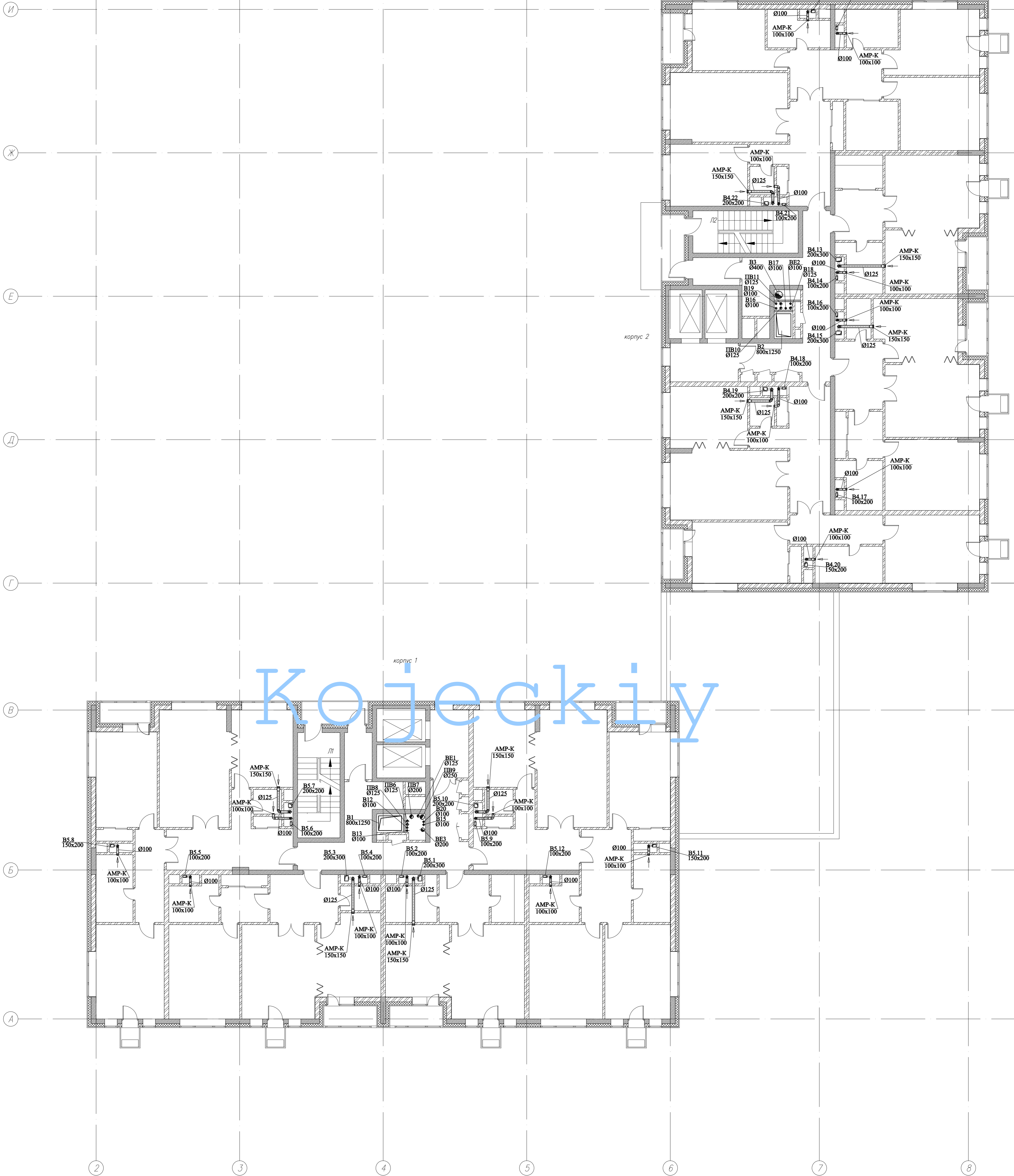
Фрагмент плана 1-го этажа в осях Ж-И/1-2



Примечания:
 1. Монтаж, наладку и испытание систем вентиляции вести согласно СНиП 3.05.01-85.
 2. Воздуховоды систем вентиляции выполнять из оцинкованной стали с толщиной согласно СНиП 41-01-2003.
 3. Отметки воздуховодов даны по низу для прямоугольных воздуховодов, по оси - для круглых.
 4. Все отметки уточняются по месту при монтаже.

УСЛОВНЫЕ ОБОЗНАЧЕНИЯ:
 НО - Противопожарный нормально открытый клапан (размер клапана соответствует размеру воздуховода)
 ДК - Дроссель-клапан (размер регулирующего клапана соответствует размеру воздуховода)
 Ø160* - Воздуховод гибкий

РД/11-52/11-0В-1					
Заказчик ООО "Кротэкс"					
Изм.	Колуч.	Лист	№зак.	Подп.	Дата
					27.03.13
Як пр. отдела	Бетенин				
ГАП	Троцкий				
ТАП	Казанцев				
Вопонил	Кожешкин				
Проверил					
16-ти этажный жилой дом г. Москва, ул. Щужинская, вл. 8.			Стация	Лист	Листов
Вентиляция и холодоснабжение. План 1-го этажа			РД	21	
			ГРУППА КОМПАНИЙ ООО "РДА"		

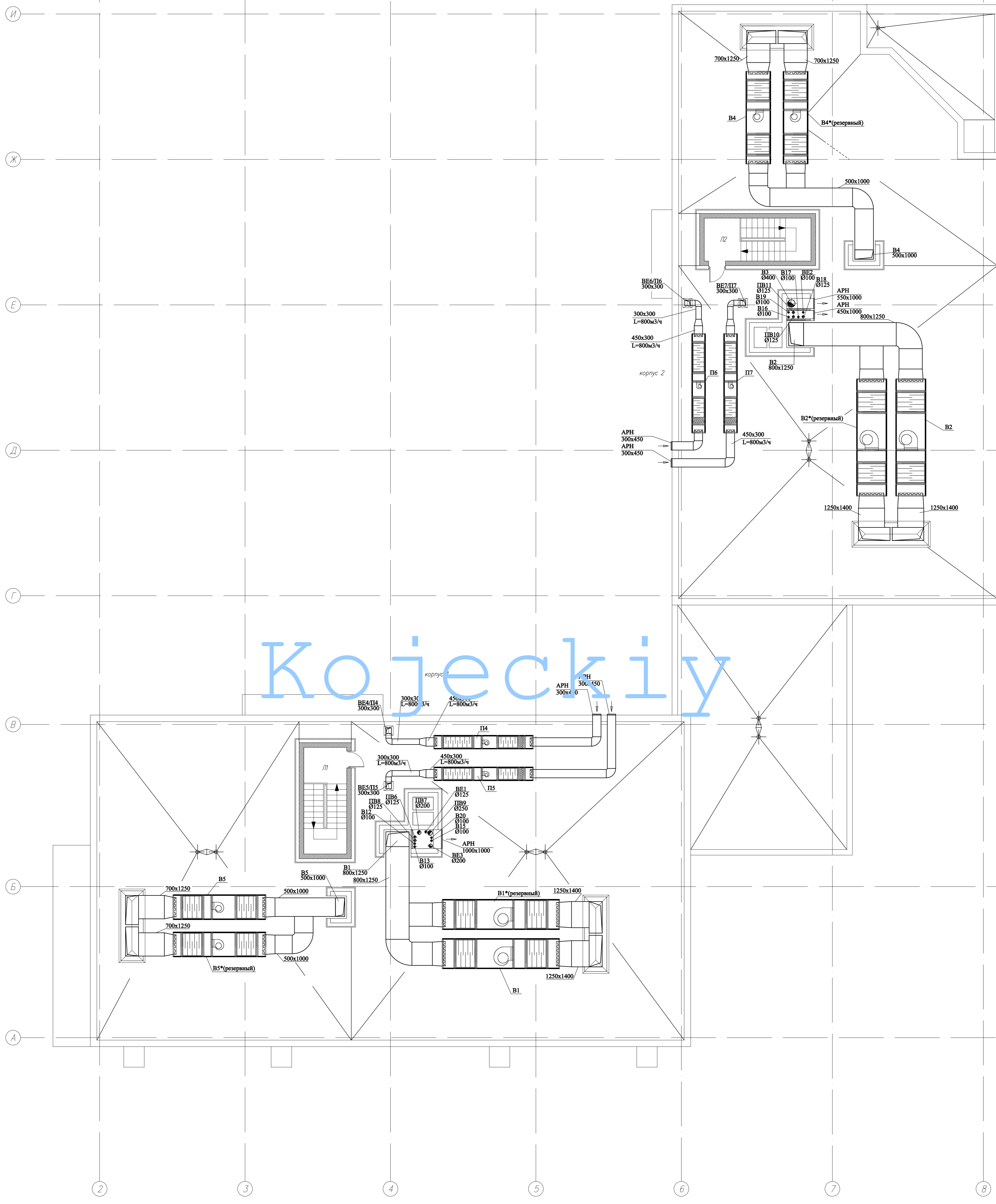


Кожеевский

Примечания:
 1. Монтаж, наладку и испытание систем вентиляции вести согласно СНиП 3.05.01-85.
 2. Воздуховоды систем вентиляции выполнять из оцинкованной стали с толщиной согласно СНиП 41-01-2003.
 3. Отметки воздуховодов даны по низу для прямоугольных воздуховодов, по оси - для круглых.
 4. Все отметки уточняются по месту при монтаже.

УСЛОВНЫЕ ОБОЗНАЧЕНИЯ:
 НОШ - Противопожарный нормально открытый клапан (размер клапана соответствует размеру воздуховода)
 ДКС - Дроссель-клапан (размер регулирующего клапана соответствует размеру воздуховода)

РД/11-52/11-0В-1					
Заказчик ООО "Кротэкс"					
Изм.	Колуч.	Лист	№ з/ак	Подп.	Дата
					27.03.13
Як пр отдела	Бетенин	16-ти этажный жилой дом г. Москва, ул. Щужинская, вл. 8.			
ГАП	Троцкий	Стация	Лист	Листов	
ГАП	Казанцев	РД	29		
Выполнил	Кожеевский	Вентиляция и холодоснабжение. План 9-го этажа.			
Проверил		ГРУППА КОМПАНИЙ ООО "РДА"			



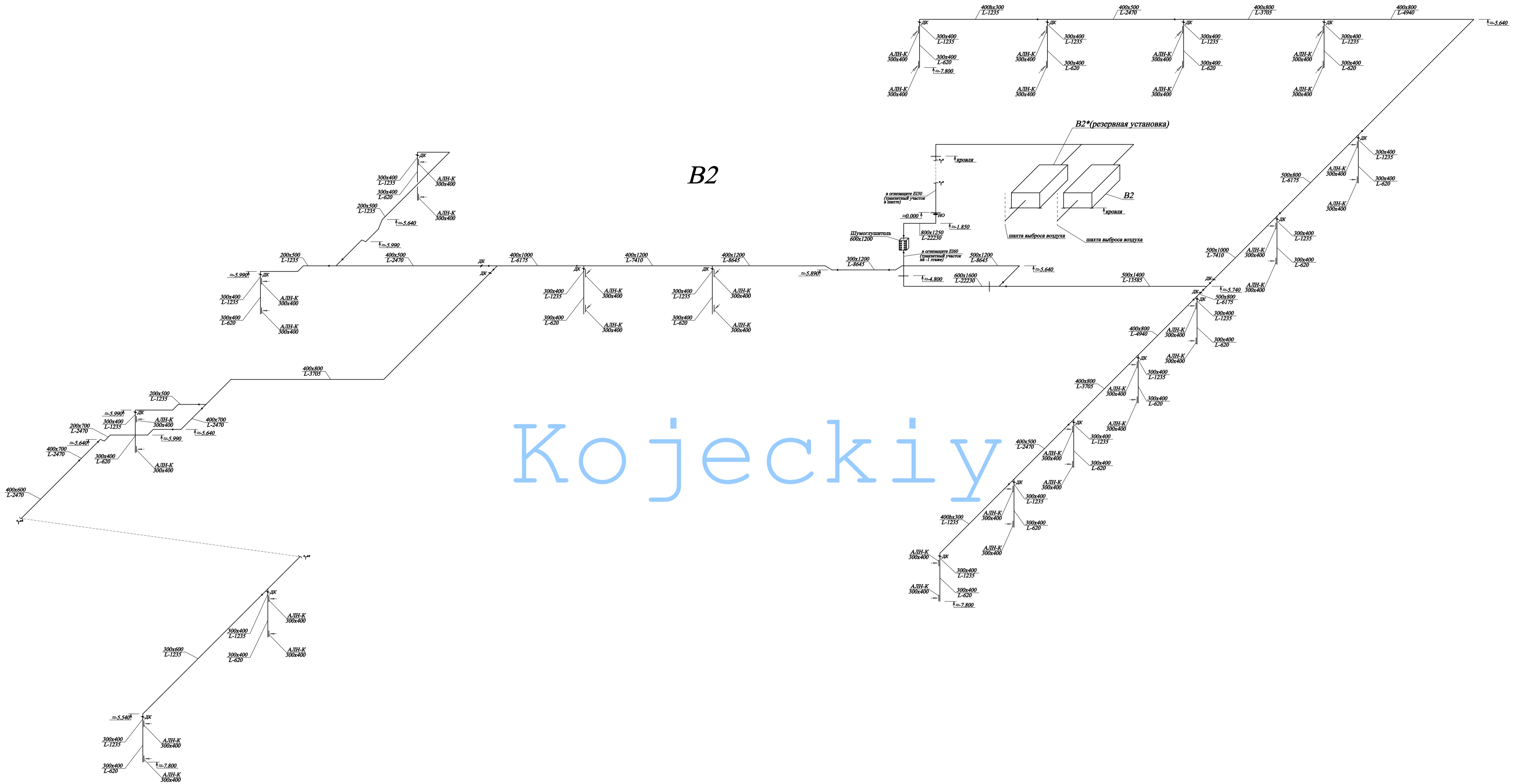
Кожецкий

Примечания:
 1. Монтаж, наладку и испытание систем вентиляции вести согласно СНиП 3.05.01-85.
 2. Воздуховоды систем вентиляции выполнять из оцинкованной стали с толщиной согласно СНиП 41-01-2003.
 3. Отметки воздуховодов даны по низу для прямоугольных воздуховодов, по оси - для круглых.
 4. Все отметки уточняются по месту при монтаже.

РД/11-52/11-0В-1					
Заказчик ООО "Кротэкс"					
Изм.	Колуч.	Лист	№ з/ак	Подп.	Дата
ГАП	Троцкий	38	1		27.03.13
ГАП	Козачев				
Вопонил	Кожеев				
Проверил					
16-ти этажный жилой дом г. Москва, ул. Щужинская, вл. 8.				Стация	Лист
Вентиляция и холодоснабжение. План кровли.				РД	38
				ГРУППА КОМПАНИЙ ООО "РДА"	

И.И.И. И.И.И.	Легенда и дата	Взам. инв. №	Р.И.И.И.И.	Лист
И.И.И. И.И.И.	Лист	Р.И.И.И.И.	Лист	Лист

B2



Кожецкий

- Примечания:**
1. Монтаж, наладку и испытание систем вентиляции вести согласно СНиП 3.05.01-85.
 2. Воздуховоды систем вентиляции выполнять из оцинкованной стали с толщиной согласно СНиП 41-01-2003.
 3. Отметки воздуховодов даны по низу для прямоугольных воздуховодов, по оси - для круглых.
 4. Все отметки уточняются по месту при монтаже.

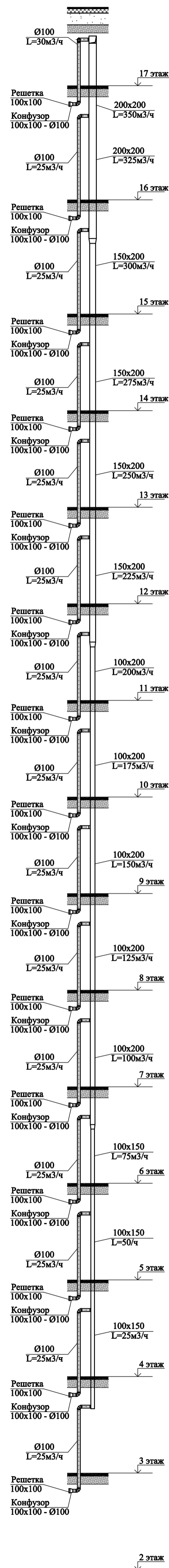
УСЛОВНЫЕ ОБОЗНАЧЕНИЯ:
 NO — Противопожарный нормально открытый клапан (размер клапана соответствует размеру воздуховода)
 ДК — Дроссель-клапан (размер регулирующего клапана соответствует размеру воздуховода)

				РД/11-52/11-0В-1		
				Заказчик ООО "Крантэкс"		
Изм.	Кол.уч.	Лист	N'док.	Подп.	Дата	
Рж. пр. отдела	Ветенин				27.03.13	
ГАП	Троицкий				16-ти этажный жилой дом	
Выполнил	Кожецкий				г. Москва, ул. Щукинская, вл.8.	
Проверил					Статус	Лист
						РД
						40
				Вентиляция и холодоснабжение Аксонометрической схемой системы вентиляции B2.		
				ГРУППА КОМПАНИЙ		
				ООО "РДА"		

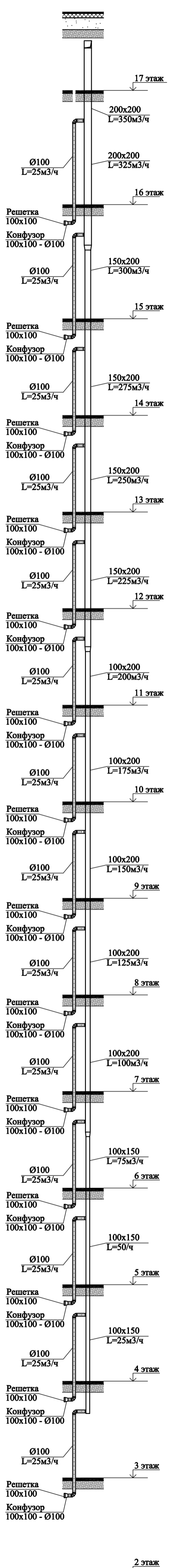
Рж. пр. отд.	Рж. пр. отд.
Рж. пр. отд.	Рж. пр. отд.
Рж. пр. отд.	Рж. пр. отд.

Изм.	Кол.уч.	Лист	N'док.	Подп.	Дата
Изм.	Кол.уч.	Лист	N'док.	Подп.	Дата

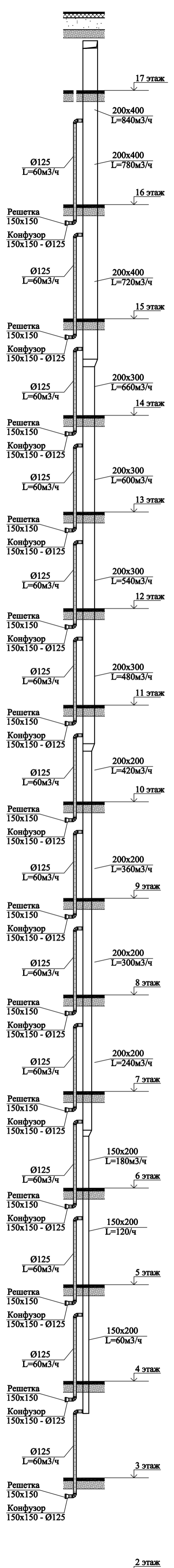
B4.14



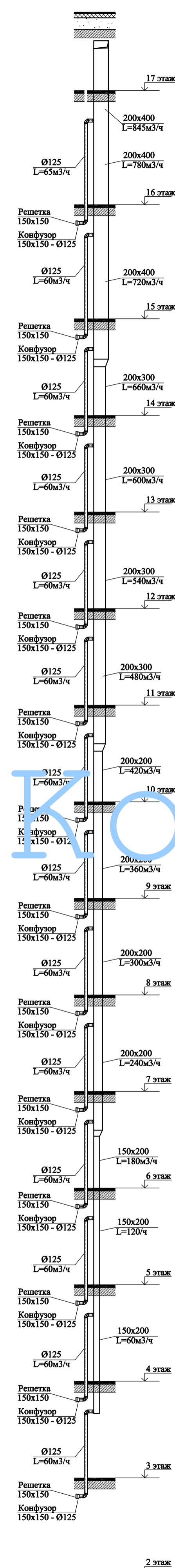
B5.2, B5.4, B4.16



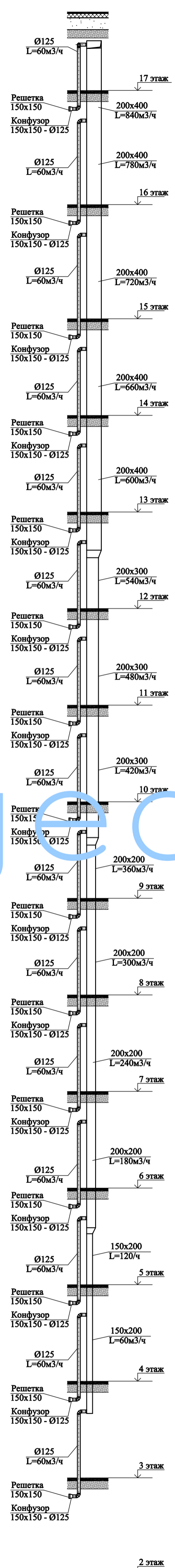
B4.22



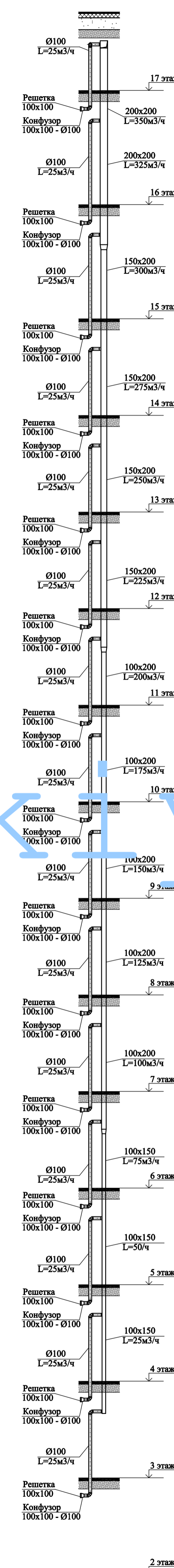
B5.7, B5.10, B4.19



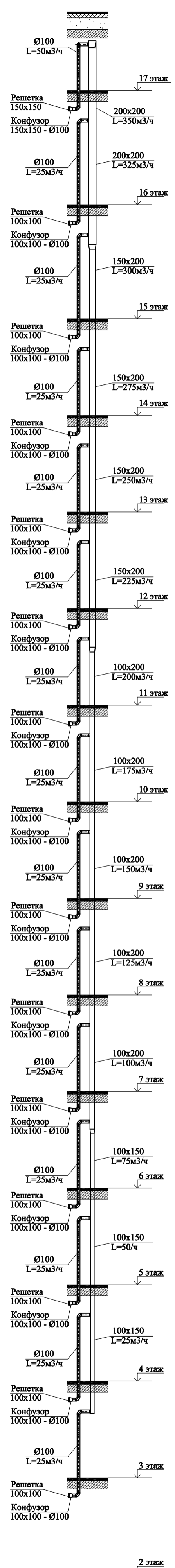
B5.1, B5.3, B4.13, B4.15



B5.6, B5.9, B4.18



B4.21



КОЖЕЧКЪ

Имя и фамилия
 Подпись и дата
 Евангелин
 27.03.13

РД/11-52/11-0В-1			
Заказчик ООО "Кронтекс"			
Изм.	Копия	Лист	№ док
РД	44	Лист	Листов
16-ти етажният жилищен дом		Страна	
г. Москва, ул. Щунинская, влд.В.		България	
Вентилация и хладоснабжение. Схеми на вертикална вентилационна система на етаж (част 1).			
ГРУПА КОМПАНИИ			
ООО "РДА"			