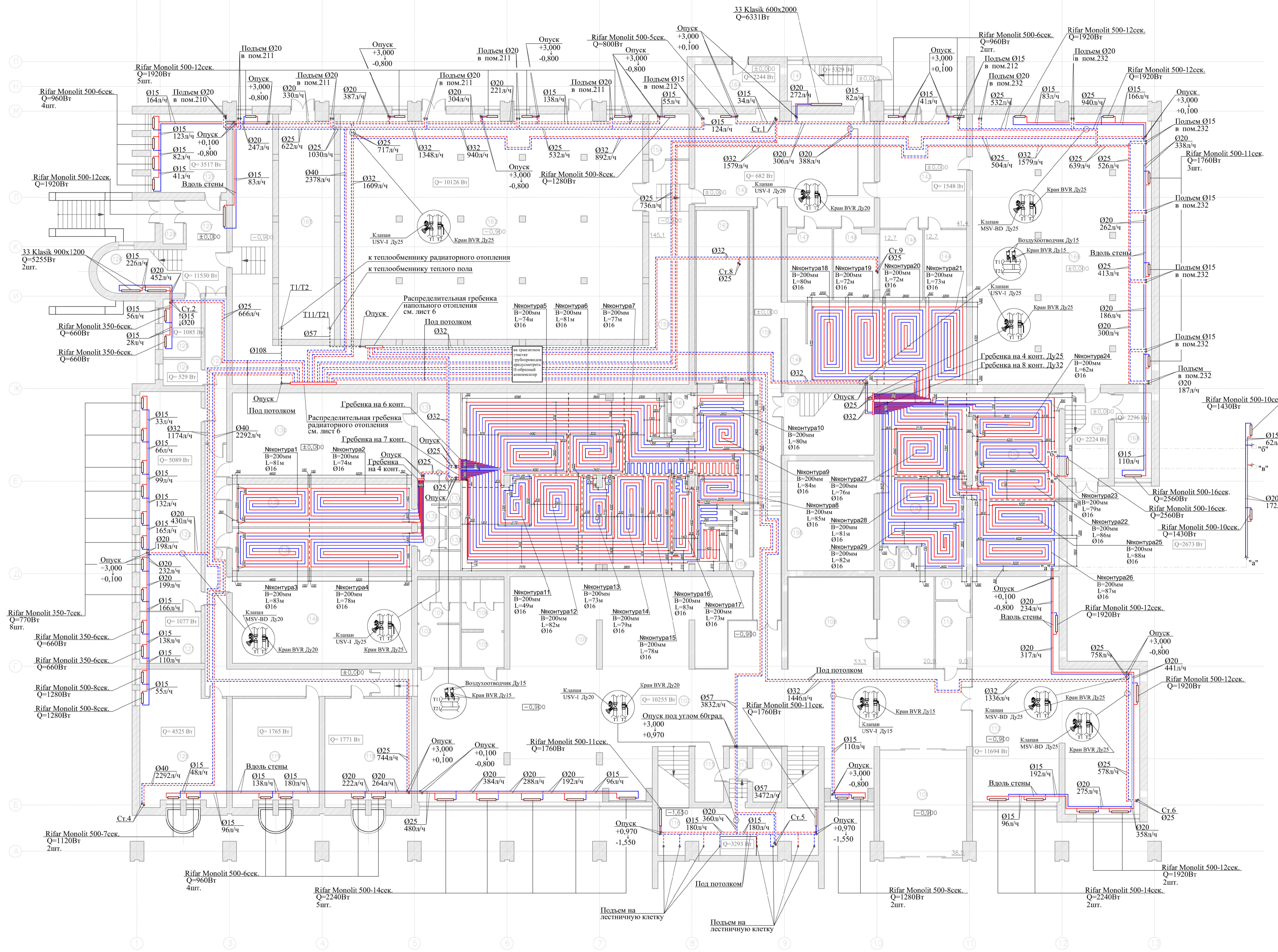


ЭКСПЛИКАЦИЯ ПОМЕЩЕНИЙ



№№ п/п	Наименование	Площадь, кв. м.
101	Тамбур-вестибюль	38,5
102	Холл	256,0
103	Умывальная	7,7
104	С/у	7,8
105	Умывальная	6,3
106	С/у	9,0
107	Помещение свободной планировки под аренду (салон красоты)	86,1
108	Отдел продаж	33,3
109	Отдел продаж	20,9
110	Презентационная комната	9,0
111	Презентационная комната	3,4
112	Помещение свободной планировки под аренду (кафе)	129,6
113	Коридор	4,0
114	Комната администратора	6,5
115	Решения	6,7
116	Венткамера	29,5
117	Коридор	39,2
118	Класс (детский клуб)	38,3
119	Зал (детский клуб)	38,3
120	Зал (детский клуб)	45,8
121	Кабинет директора	13,3
122	Офис (сотрудники)	56,5
123	Коридор	13,1
124	Серверная	4,2
125	Насосная	9,3
126	Лестничная клетка	22,9
127	Коридор	8,4
128	Тамбур	3,7
129	Перевозбарная	24,9
130	Спортивный зал детского клуба	64,1
131	Инвентарная	15,9
132	Раздевалка для девочек	32,0
133	Умывальная	2,5
134	Душевая	4,0
135	С/у	1,3
136	Раздевалка для мальчиков	32,0
137	Умывальная	2,5
138	С/у	1,3
139	Душевая	3,5
140	Спортивный зал	65,3
141	Лестничная клетка	14,9
142	Холл	77,7
143	Холл	41,4
144	Кабинет массажа	12,7
145	Кабинет массажа	12,7
146	Кабинет массажа	13,0
147	Кабинет массажа	13,4
148	Раздевалка женская	61,6
149	Раздевалка женская	60,7
150	Раздевалка женская	64,8
152	С/у	1,8
153	С/у	1,8
154	Помещение уборочного инвентаря	7,6
155	Душевая	40,0
156	Коридор	46,8
157	Лестничная клетка	23,8
158	Раздевалка мужская	205,8
159	Техническое помещение	145,1
160	С/у	2,3
161	С/у	2,3
162	Душевая	37,5
163	Венткамера	284,4
164	Электрощитовая	14,8
165	ИТП	51,2
166	Помещение свободной планировки (под термальный комплекс)	201,9
167	Лестничная клетка	15,6
168	Техническое помещение (оборудование детского бассейна)	13,4
ИТОГО:		2665,6

Примечания:

- Т1-подающий трубопровод систем радиаторного отопления, t=90°C, Т2-обратный трубопровод систем радиаторного отопления, t=70°C.
- Т11-подающий трубопровод напольного отопления, t=50°C, Т21-обратный трубопровод напольного отопления, t=43°C.
- Магистральные трубопроводы, стояки системы отопления, подводы к радиаторам выполнены из труб стальных водогазопроводных и стальных электросварных прямошовных. Для труб стальных водогазопроводных (15x2,5; 20x2,5; 25x2,8; 32x2,8; 40x3,0) указан внутренний диаметр и толщина стенки. Для труб стальных электросварных прямошовных (57x3,5; 108x4,5) указан наружный диаметр и толщина стенки.
- Трубопровод подводимый к радиаторам - Ø15, за исключением радиаторов моделей 33 Klasik 500x2000 и 33 Klasik 600x2000 - Ø20. Трубопровод подводимый к радиаторам моделей 33 Klasik 500x2000 и 33 Klasik 600x2000 - Ø20.
- Трубопровод проложить в теплоизоляции.
- Трубопроводы и стояки системы отопления условно отнесены от стен.
- Точки привязки прокладки трубопроводов уточнить по месту при монтаже.

Условные обозначения:
 - - - - - компенсационный шов

Заказчик: ООО "ХОРС" ОВ

Спортивный центр "ЮтнесПарк"
 г. Симферополь, ул. Киевская, д. 115, лит. А, корпус 1.

Изм. Кол.ч. Лист Ирек. Подпись Дата
 Тип Мурашевский
 Вспомог. Кожевников
 Проверка Костев

Система отопления.

Студия Лист Листов
 РД 2

План радиаторного и напольного отопления 1-го этажа.

ООО "КВ" КВ

Формат А1