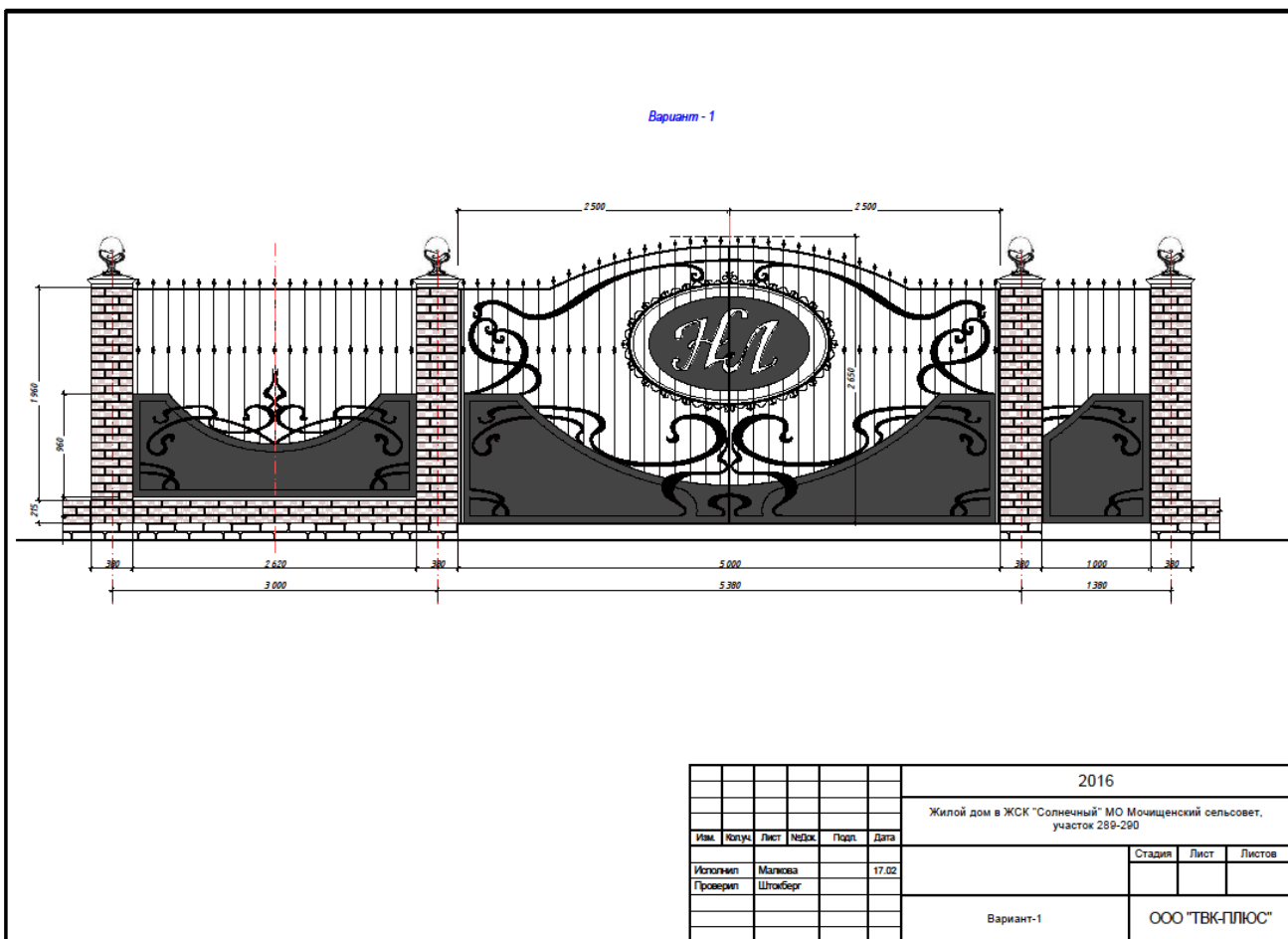
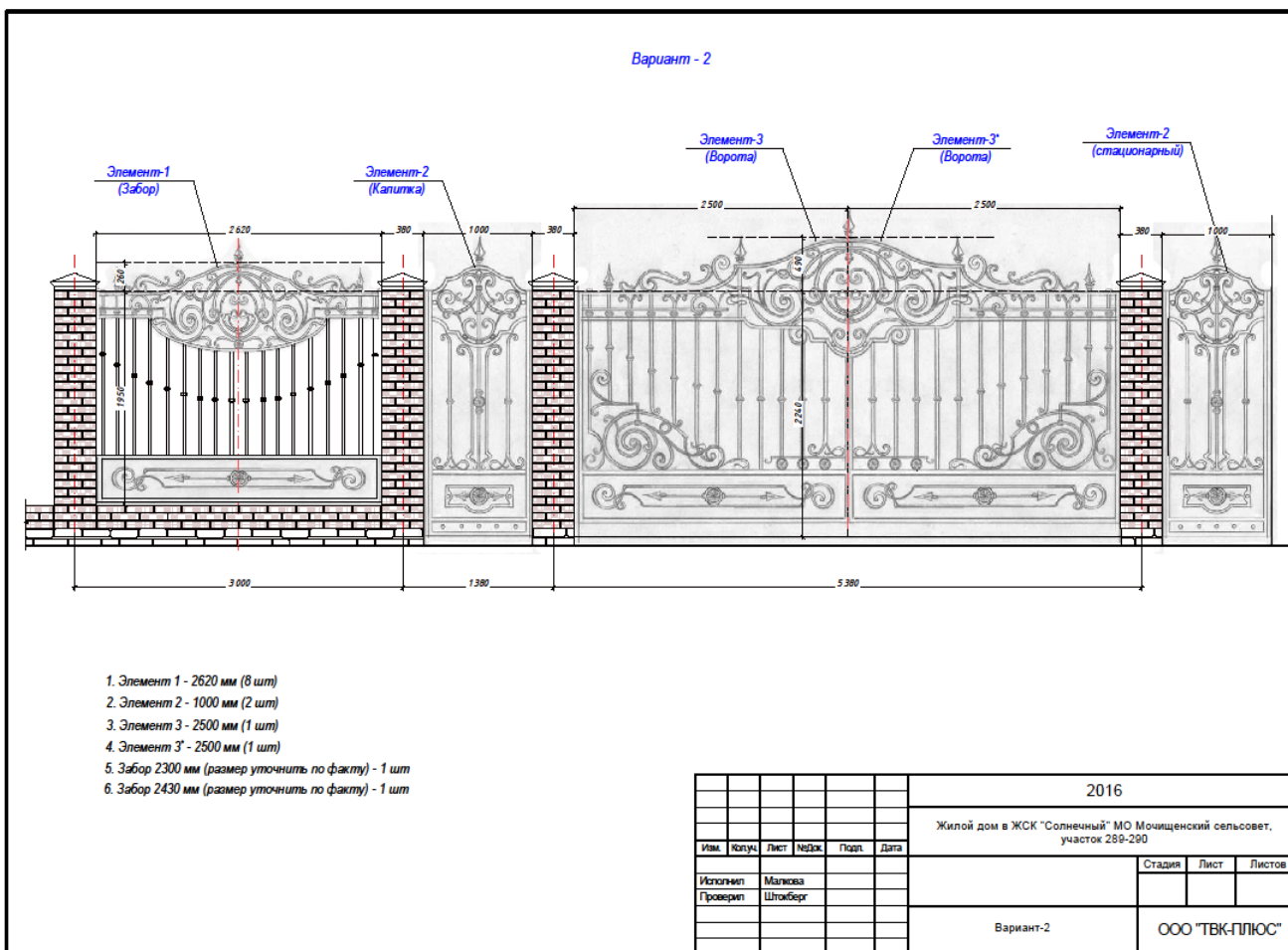


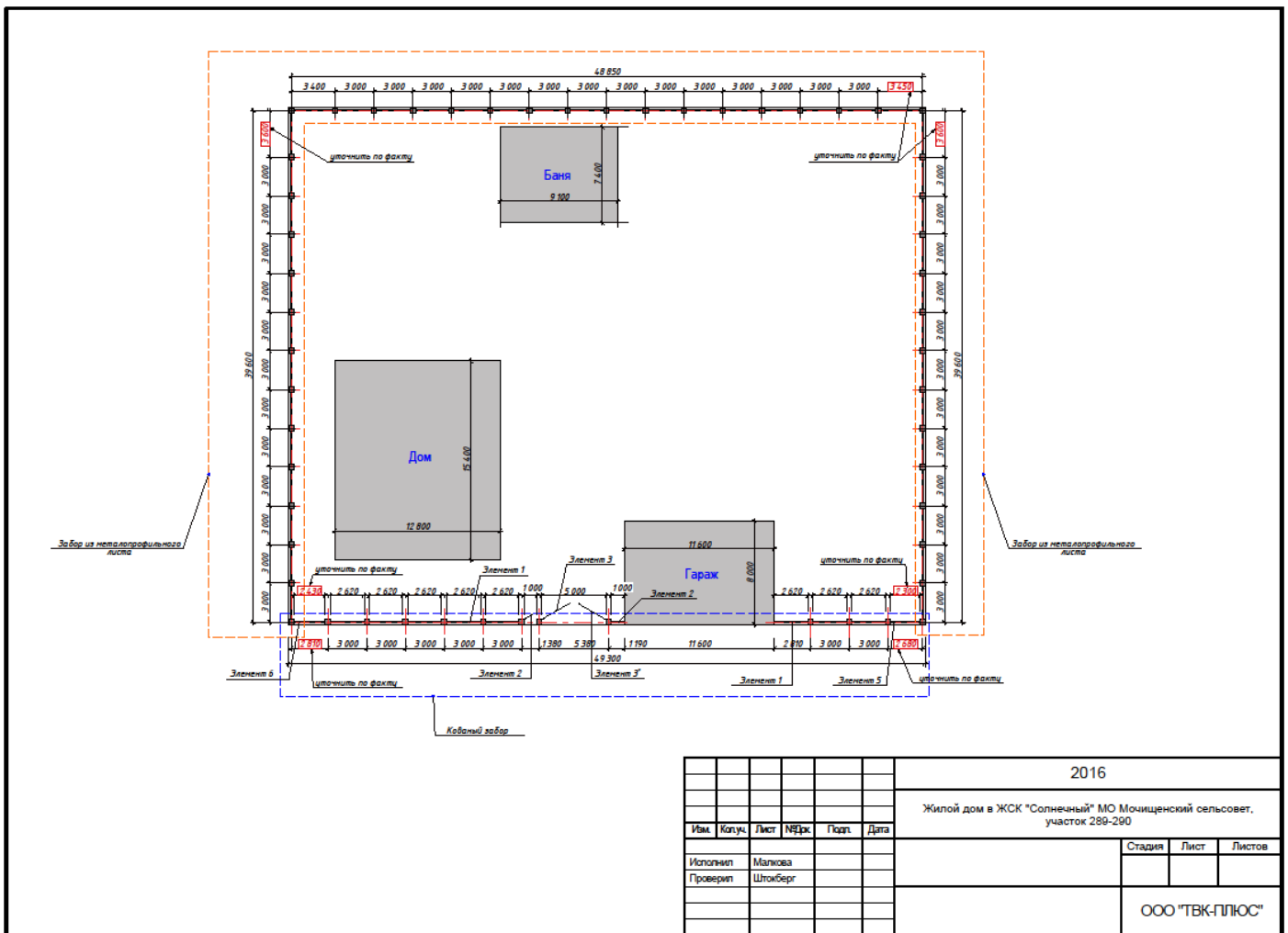
Жилой дом в ЖСК «Солнечный» МО Мочищенский сельсовет.  
 Варианты кованых ворот



A3

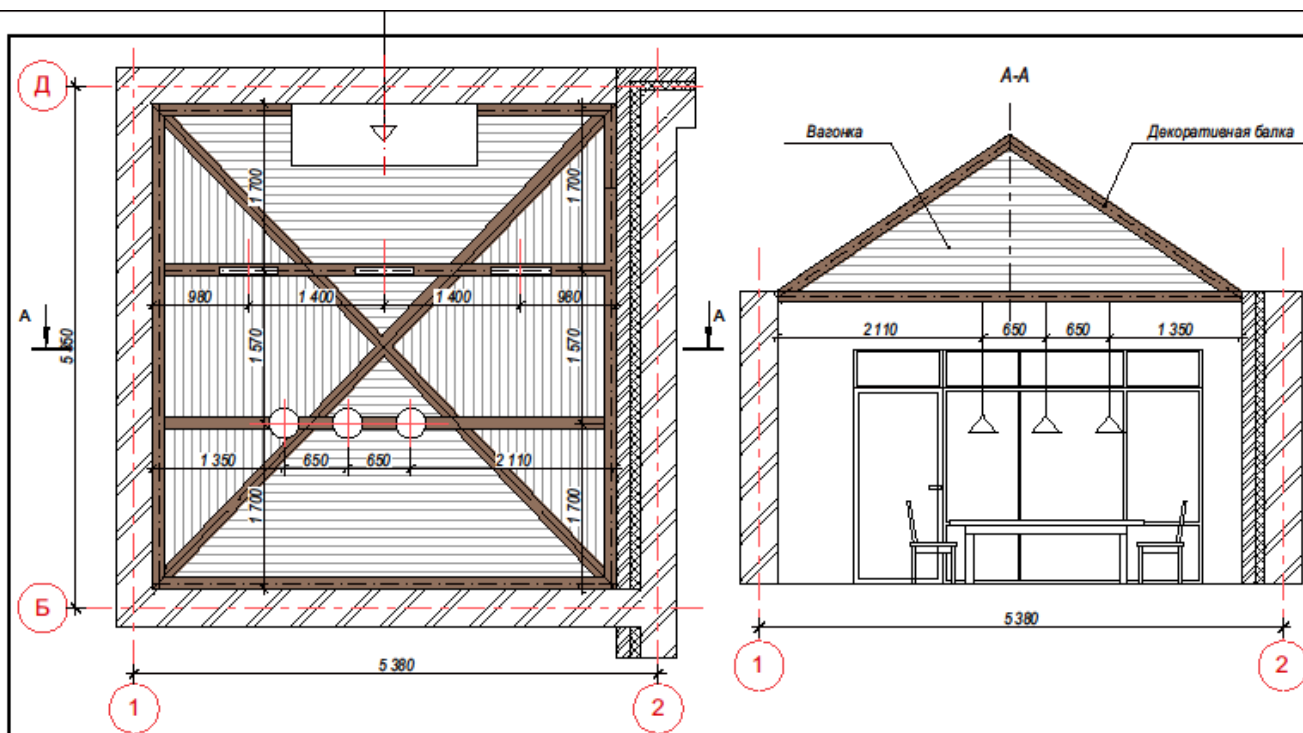


A3



					2016		
					Жилой дом в ЖК "Солнечный" МО Монищенский сельсовет, участок 289-290		
Имя	Колуч.	Лист	№Дж.	Площ.	Дата	Стация	
Исполнил	Малюзов					Лист	
Проверил	Штокберг					Листов	
						ООО "ТВК-ПЛЮС"	

Жилой дом в ЖКС «Солнечный» МО Мочищенский сельсовет  
 Проект ВВQ

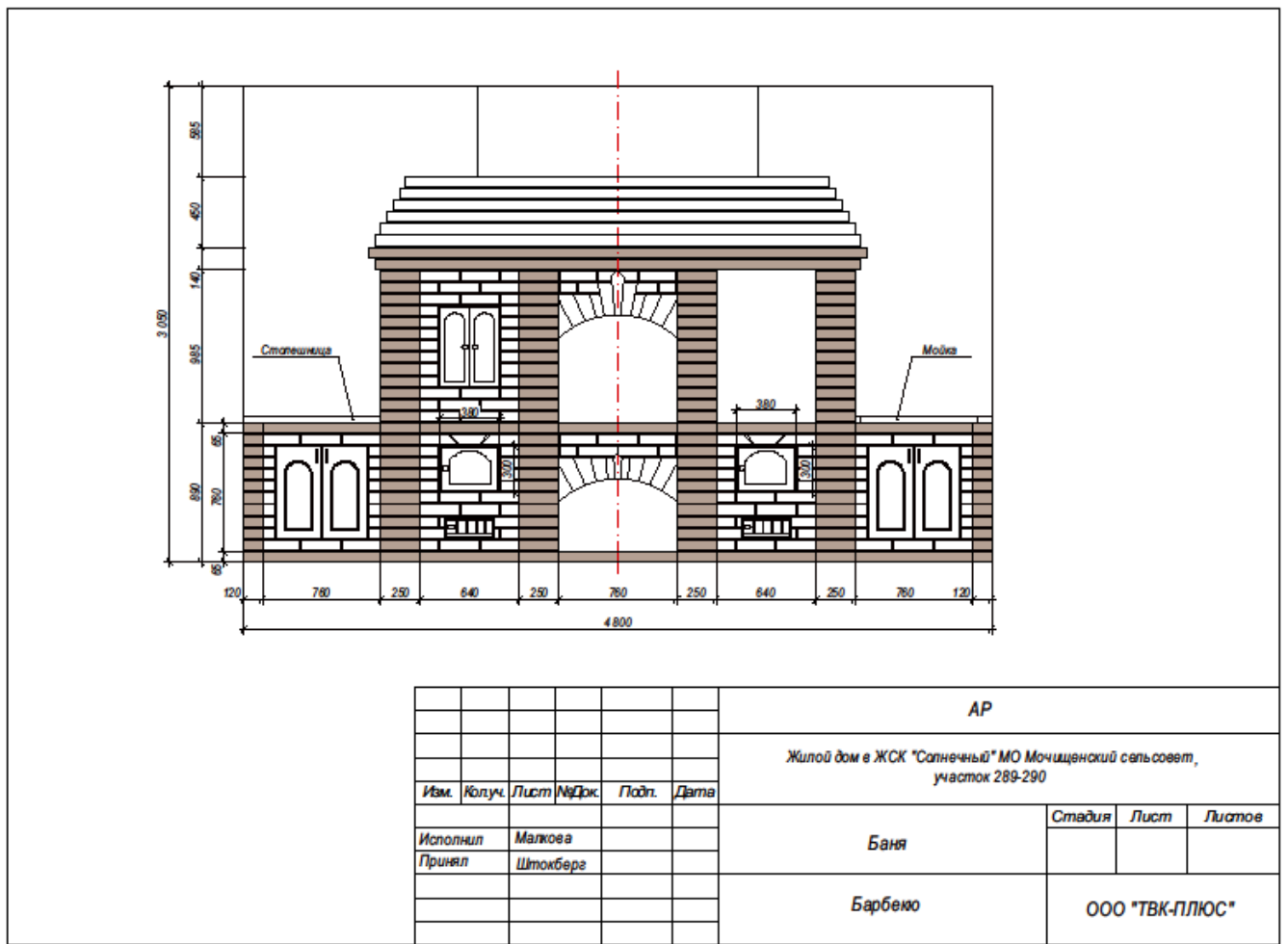


Условные обозначения

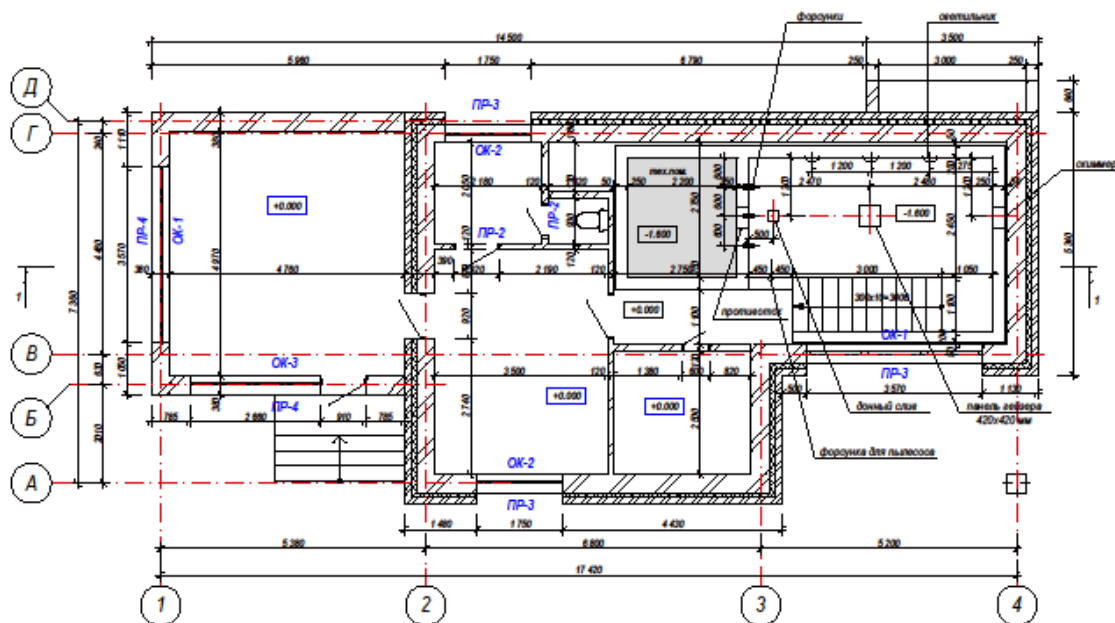
	Наименование	Кол-во, шт.
	потолочный светильник	3
	потолочный светильник	3

Изм.	Колуч.	Лист	№Док.	Подп.	Дата
Проверил	Штокберг				21.01.
Исполнил	Малкова				21.01.

АР			
Жилой дом в ЖКС "Солнечный" МО Мочищенский сельсовет, участок 289-290			
Баня		Стация	Лист
План потолка. Сечение А-А		ООО "ТВК-ПЛЮС"	



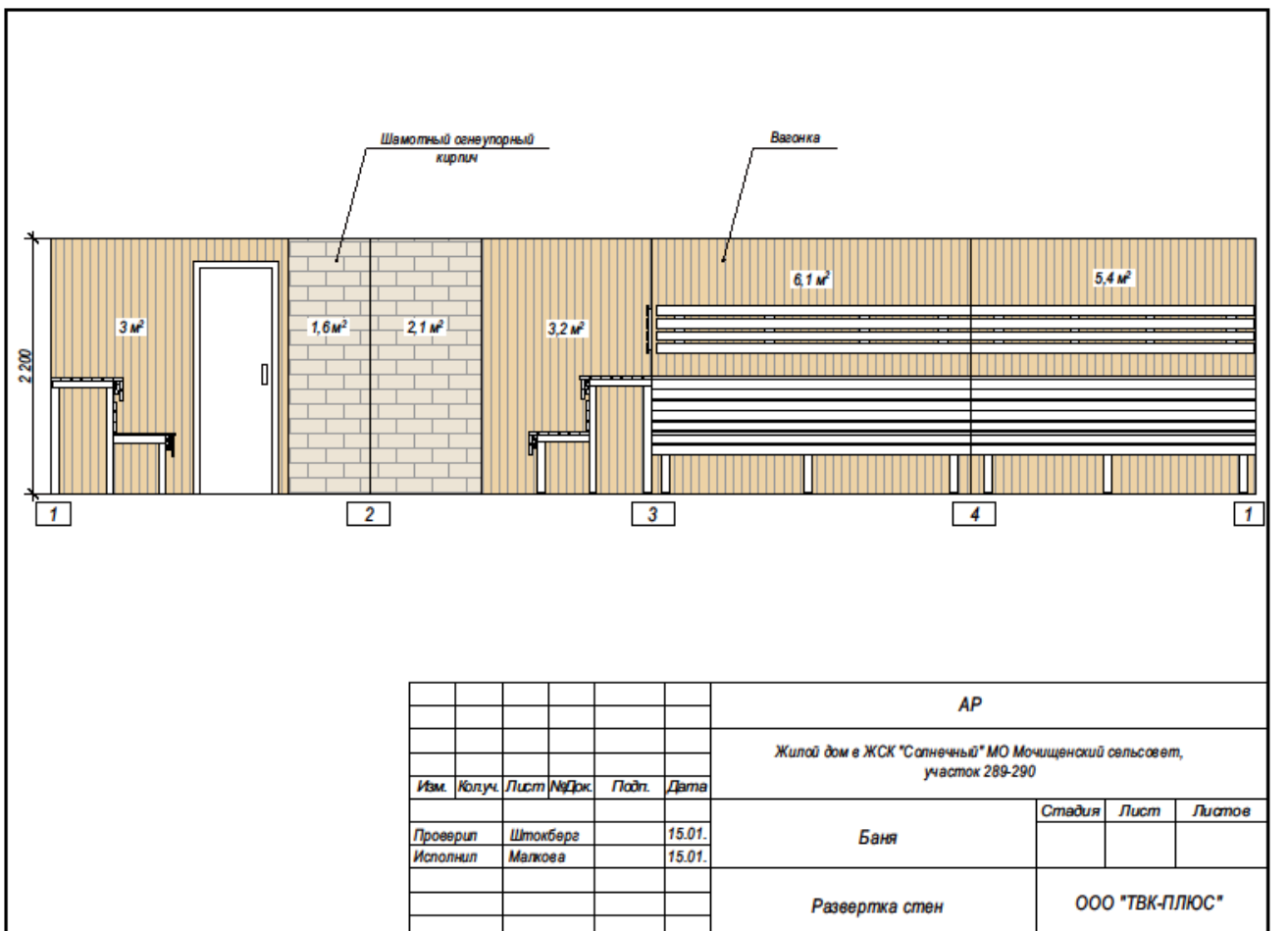
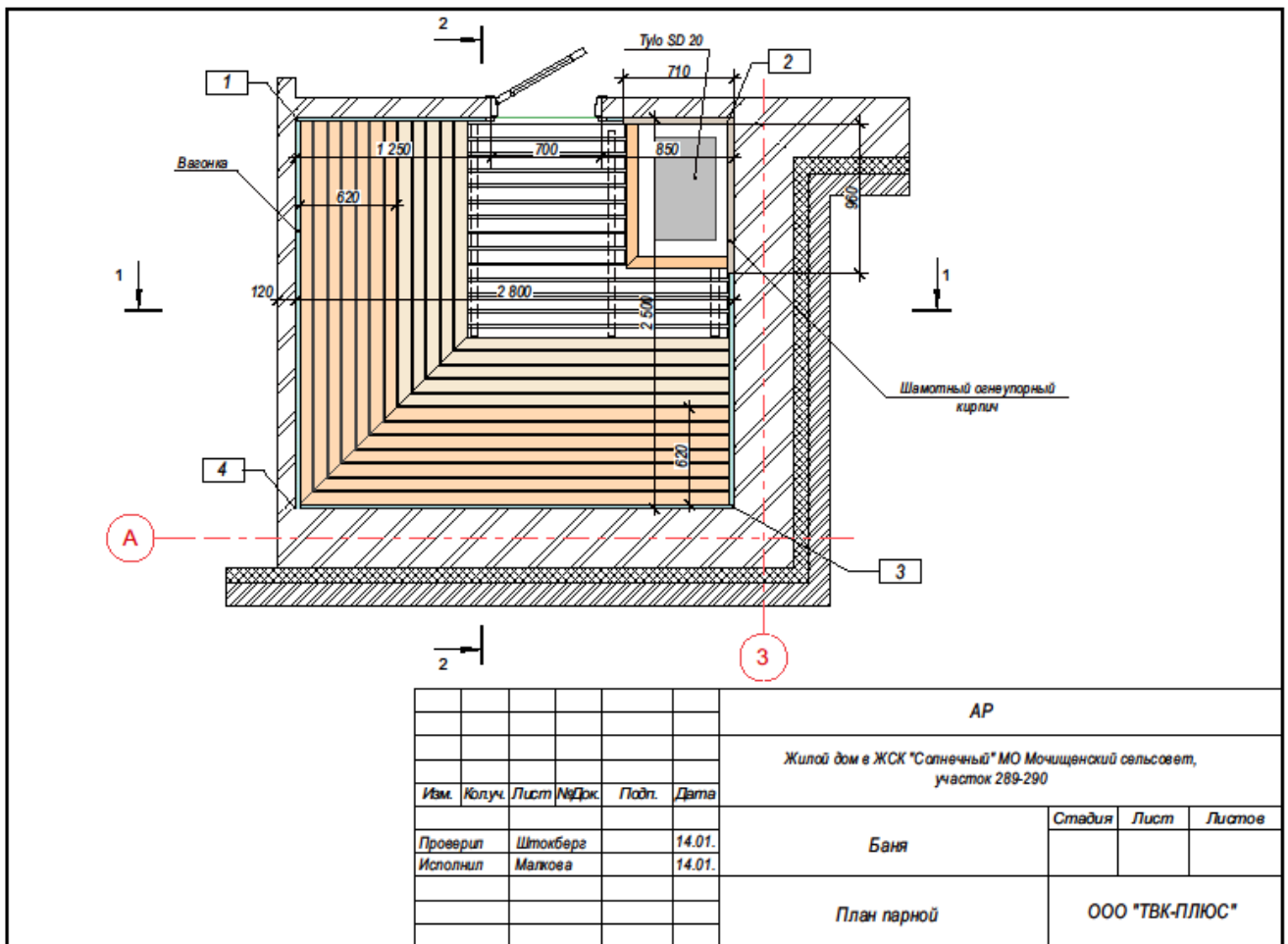
Жилой дом в ЖСК «Солнечный» МО Мочищенский сельсовет  
SPA-зона



						04.003-2015-AP			
						Жилой дом в ЖСК "Солнечный" МО Мочищенский сельсовет, участок 269-290			
Изм.	Копуч	Лист	№Док.	Подп.	Дата	Баня	Стадия	Лист	Листов
	Проверил	Штокберг							
	Исполнил	Малкова							
	Принял	Штокберг				План на отм. +0.000 М 1:100	ООО "ТВК-ПЛЮС"		

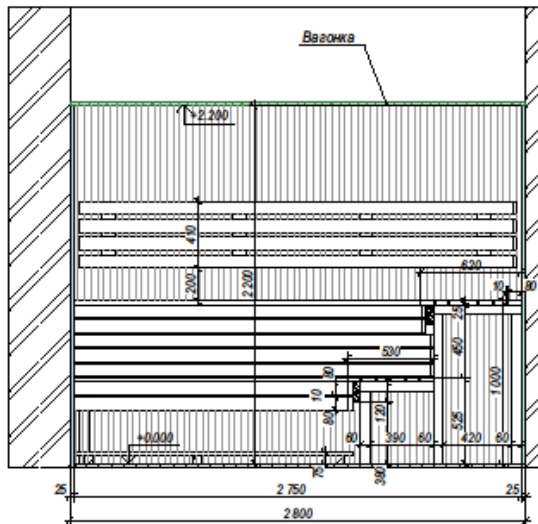
Парная





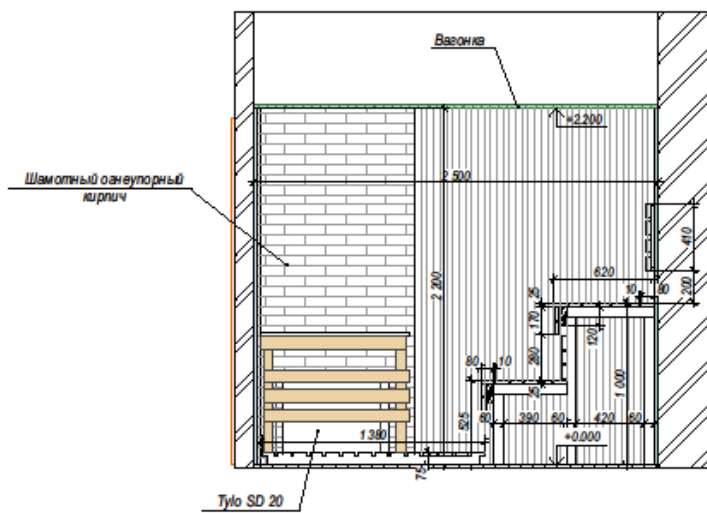


Разрез 1-1



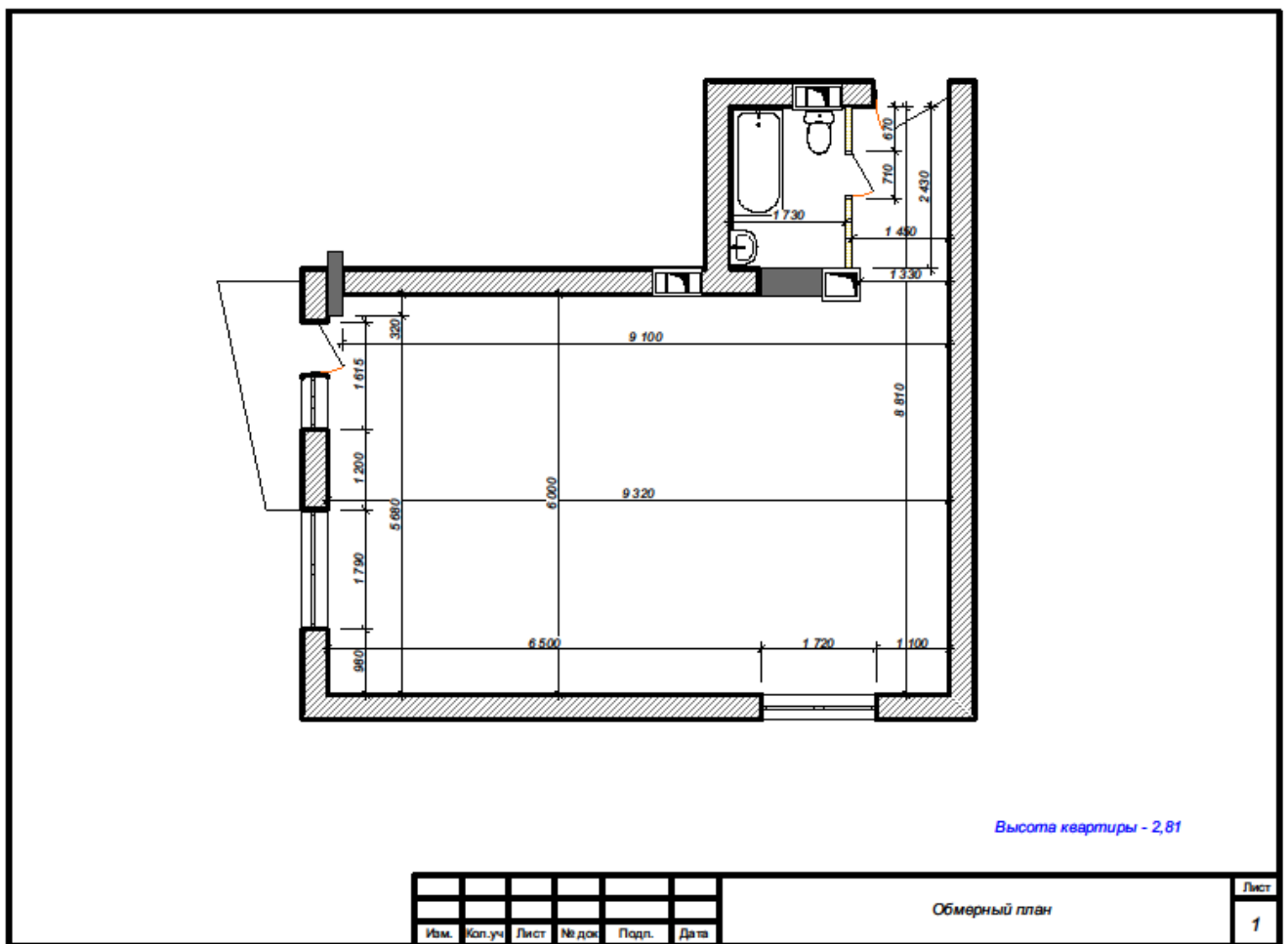
АР							
Жилой дом в ЖСК "Солнечный" МО Мочищенский сельсовет, участок 289-290							
Изм.	Колуч.	Лист	№Дрк.	Подп.	Дата		
Проверил		Штокберг			14.01.		
Исполнил		Малкова			14.01.		
Баня					Стадия	Лист	Листов
Разрез 1-1					ООО "ТВК-ПЛЮС"		

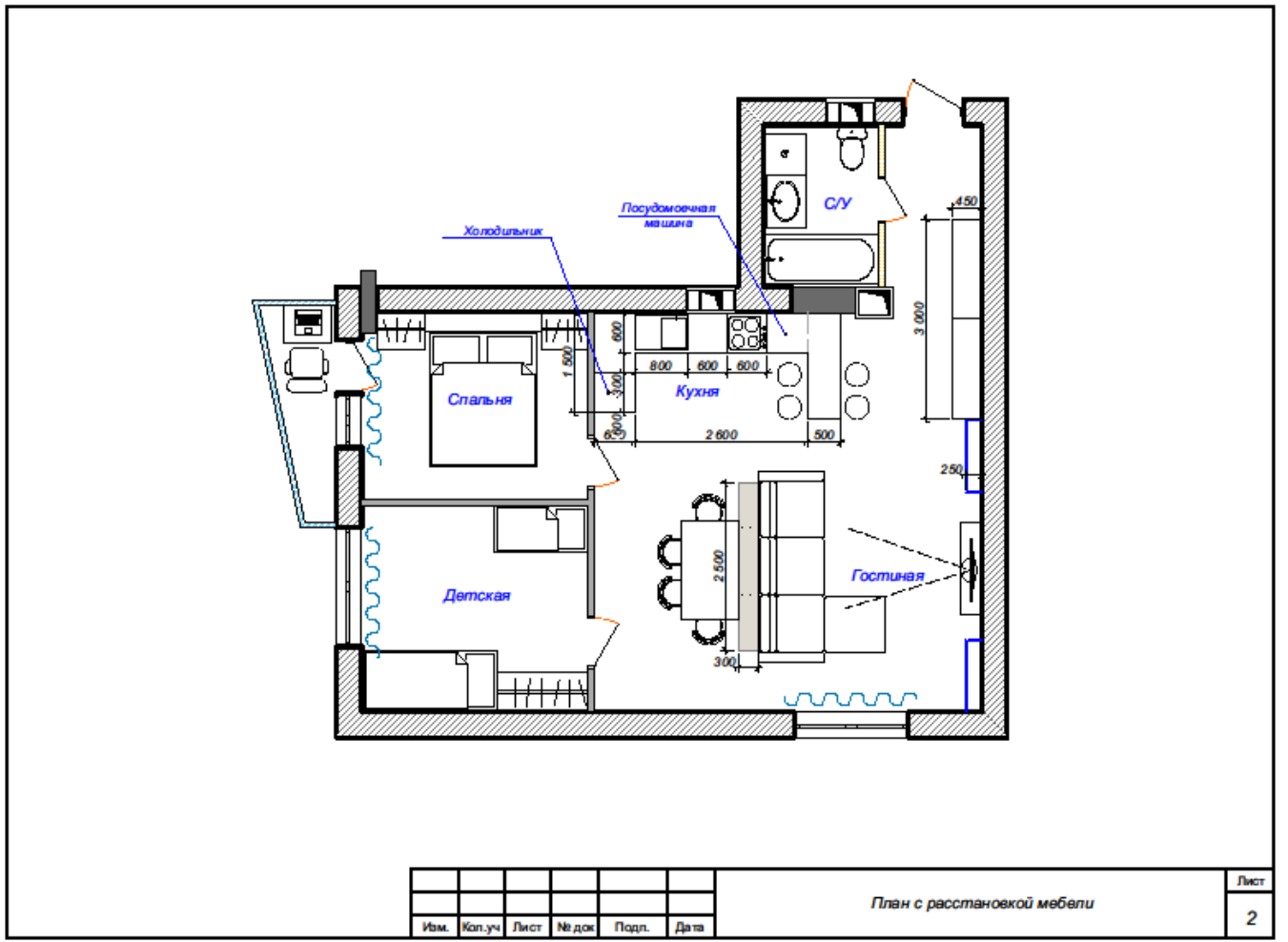
Разрез 2-2

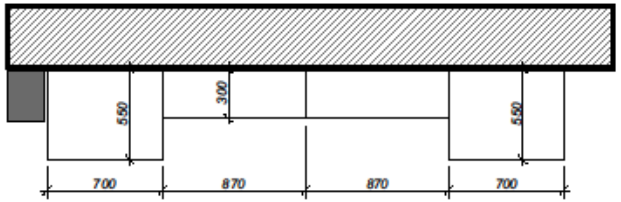
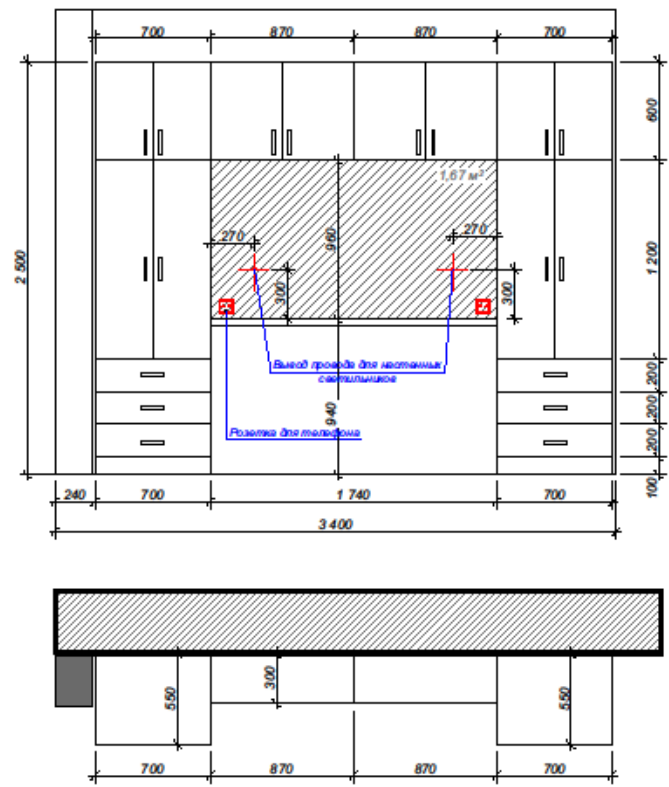


АР							
Жилой дом в ЖСК "Солнечный" МО Мочищенский сельсовет, участок 289-290							
Изм.	Колуч.	Лист	№Дрк.	Подп.	Дата		
Проверил		Штокберг			14.01.		
Исполнил		Малкова			14.01.		
Баня					Стадия	Лист	Листов
Разрез 2-2					ООО "ТВК-ПЛЮС"		

# Интерьер квартиры



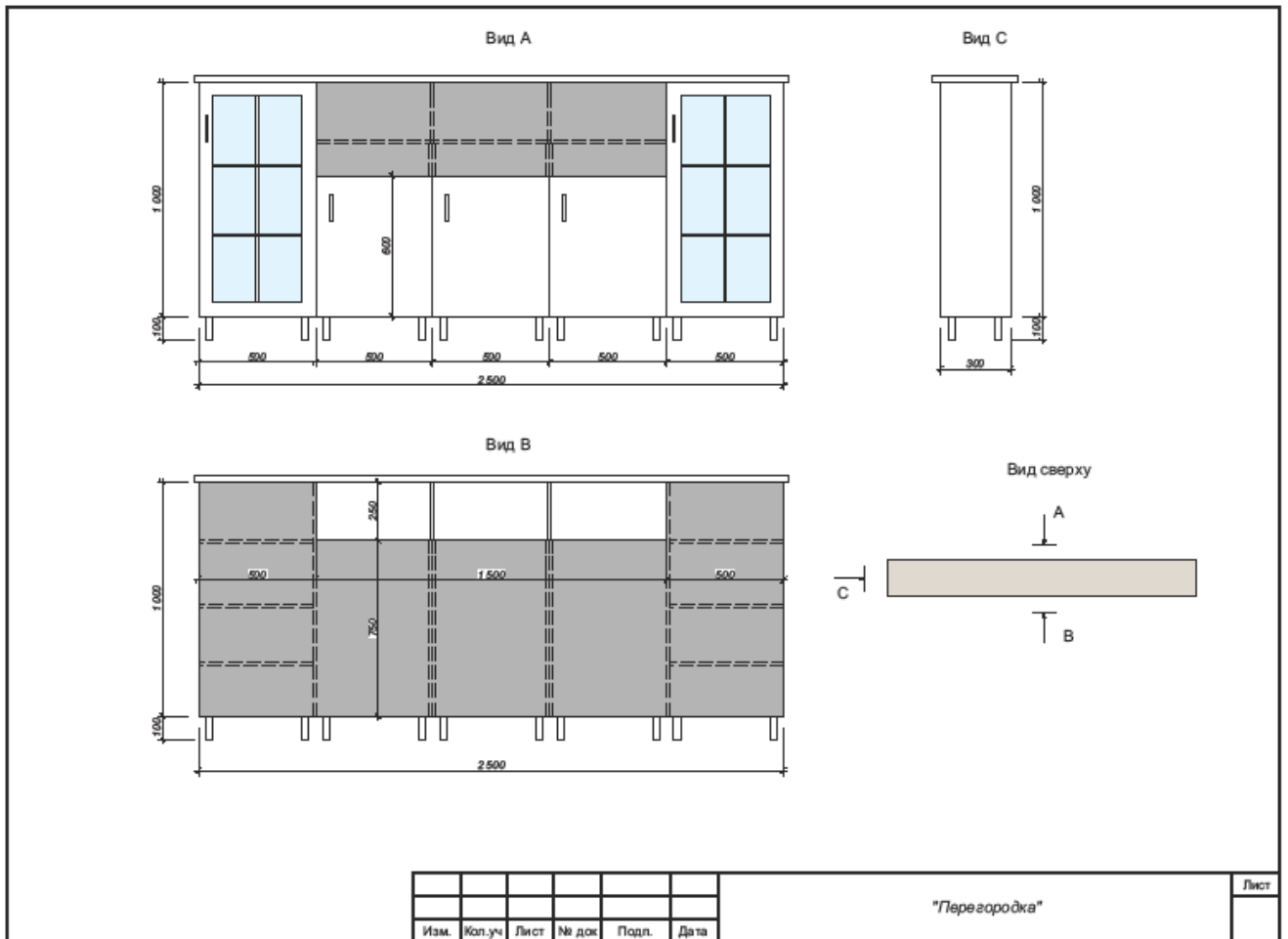


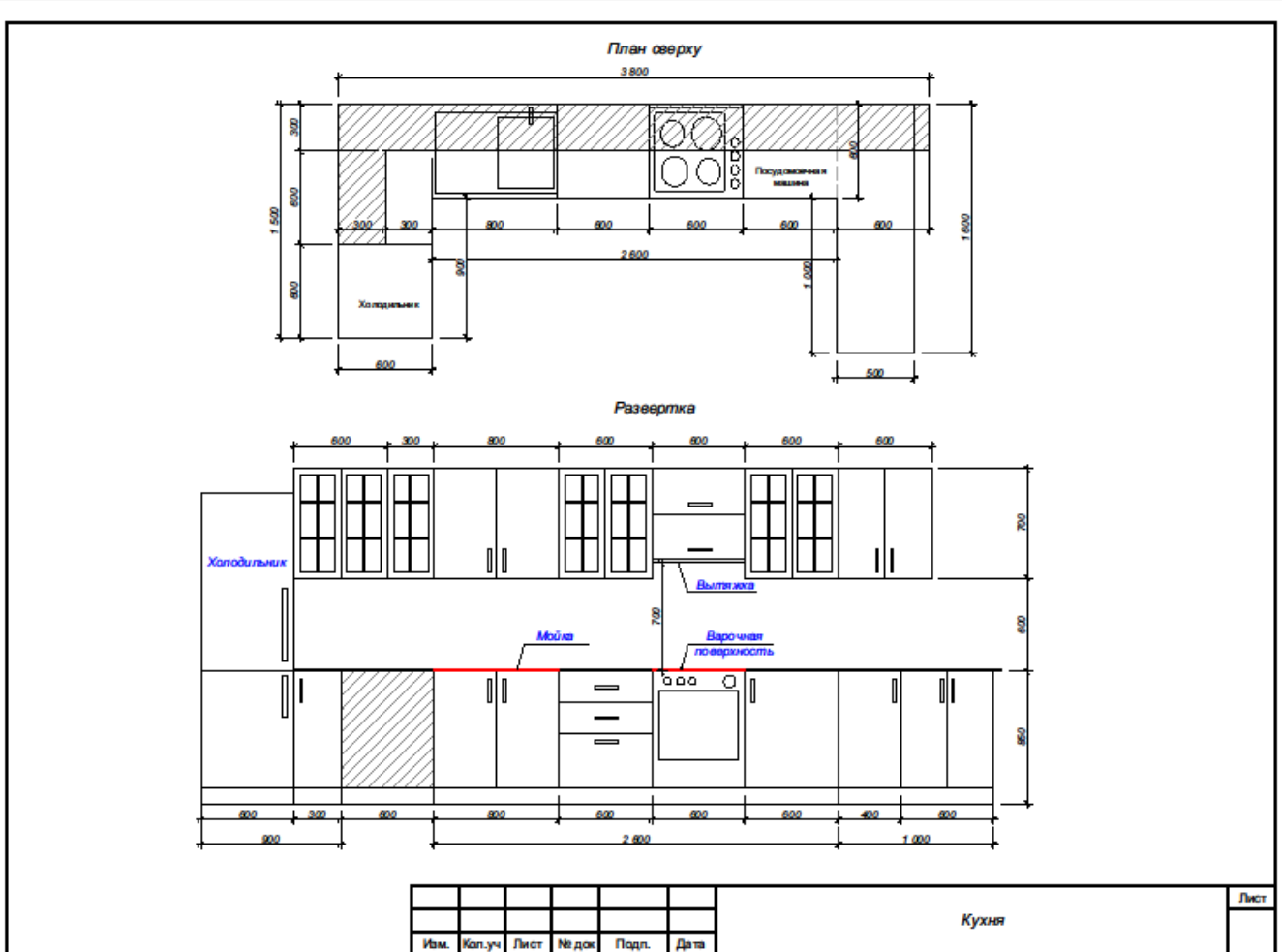


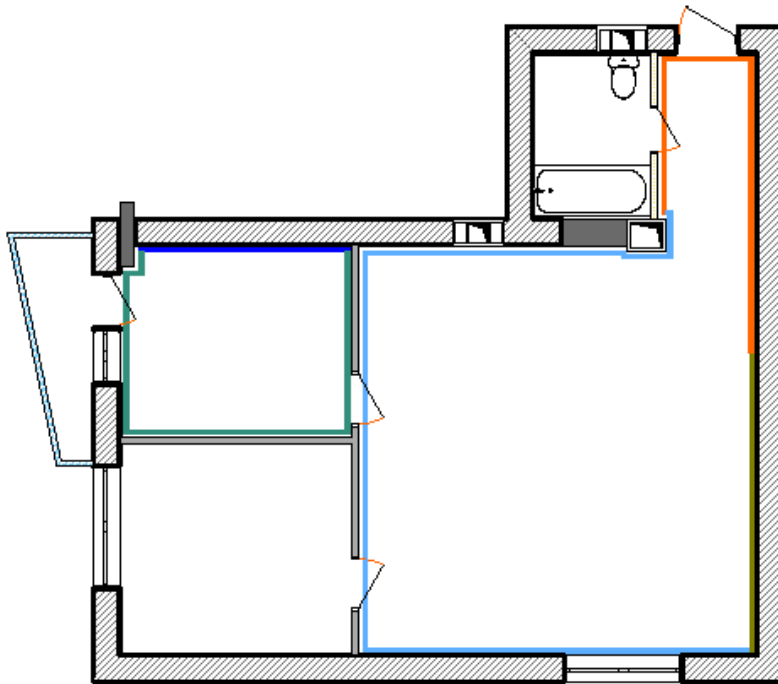
Изм.	Кол.уч.	Лист	№ док.	Подп.	Дата

Шкафы

Лист
------







Обозначение	Наименование
	Обои. Производитель-Германия. Длина-10 м; Ширина-1,06м; Вид-флизелин. Артикул: 57302 (ООО"Грация"). Цена 2 300 руб.
	Обои. Производитель-Германия. Длина-10 м; Ширина-1,06м; Вид-флизелин. Артикул: 57308 (ООО"Грация"). Цена 2 300 руб.
	Обои. Производитель-Германия. Длина-10 м; Ширина-1,06м; Вид-флизелин. Артикул: 57301 (ООО"Грация"). Цена 2 300 руб.
	Искусственный камень. из гипса 25х6,2 (85 шт. - 1м²) Артикул 302. (ООО "Радуга керамика"). Цена 690 руб/м²
	Обои. Производитель-Германия. Длина-10 м; Ширина-1,06м; Вид-флизелин. Артикул: 57306 (ООО"Грация"). Цена 2 300 руб.

Изм.	Коп.уч.	Лист	№ док.	Подп.	Дата

План отделки

Лист



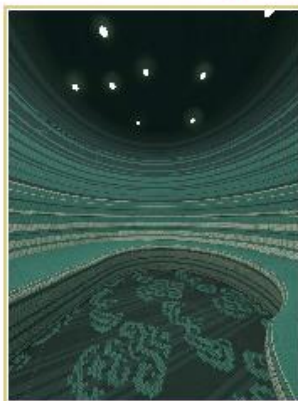




Общество с ограниченной ответственностью  
"ТВК-ПЛЮС"

630073, г.Новосибирск, Горский микрорайон, д.8а. Тел.: 209-05-90, 310-55-31. www.tvk-plus.com

## Рабочий проект хаммама в г.Бердск



Генеральный директор \_\_\_\_\_ С.И. Штокберг

Архитектор \_\_\_\_\_ Т.А. Малкова

Новосибирск, 2015

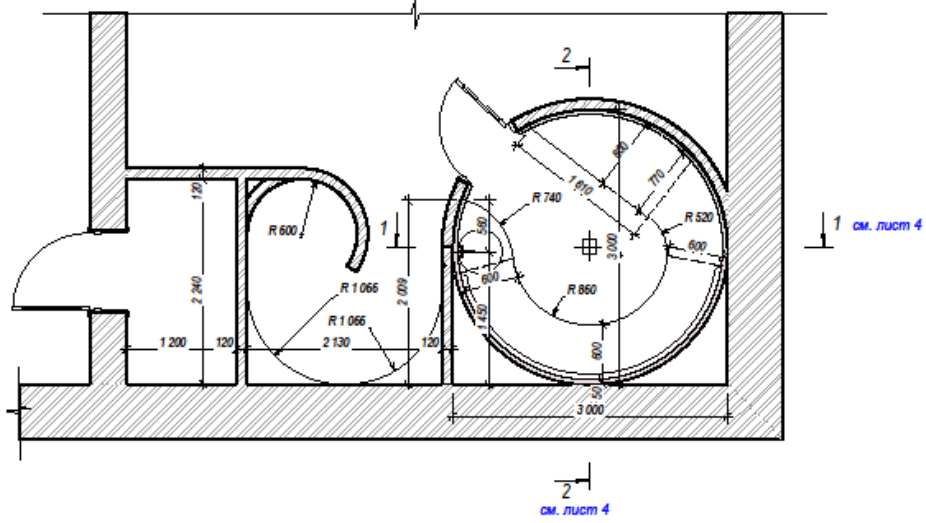
### Ведомость рабочих чертежей

Лист	Наименование	Примечание
1	Титульный лист раздела	
2	Ведомость рабочих чертежей	
3	План хаммама. М 1:50	
4	Разрез 1-1. Разрез 2-2	
5	План разбивки лежака, скамьи и сидения на сегменты	
6	План разбивки купола на сегменты	
7	План с расстановкой светильников	
8	План с размещением оборудования. Разрез А-А	
9	Спецификация оборудования	
10	3D вид	

Составлено		
Проверено		
Изм. № год.		

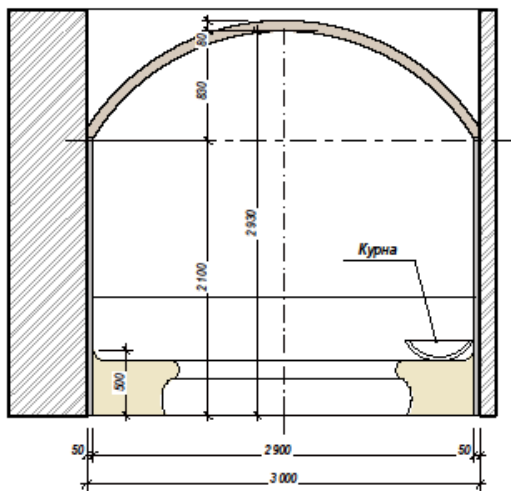
					2015				
Изм.	Коп.уч.	Лист	№ док.	Подп.	Дата	Хаммам	Студия	Лист	Листов
Проверил				Штокберг С.И.	20.11		Р	2	10
Исполнил				Малкова Т.А.	20.11				
Принят						Ведомость рабочих чертежей			

План хамама

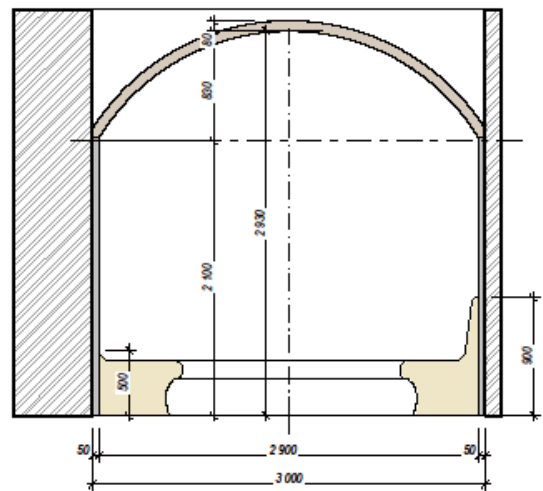


						2015			
Изм.	Кол.уч.	Лист	№ док.	Подп.	Дата	Хамам	Стенда	Лист	Листов
Проверил	Штоберз С.И.				20.11		Р	3	10
Исполнил	Малгове Т.А.				20.11	План хамама М 1:50			
Принят									

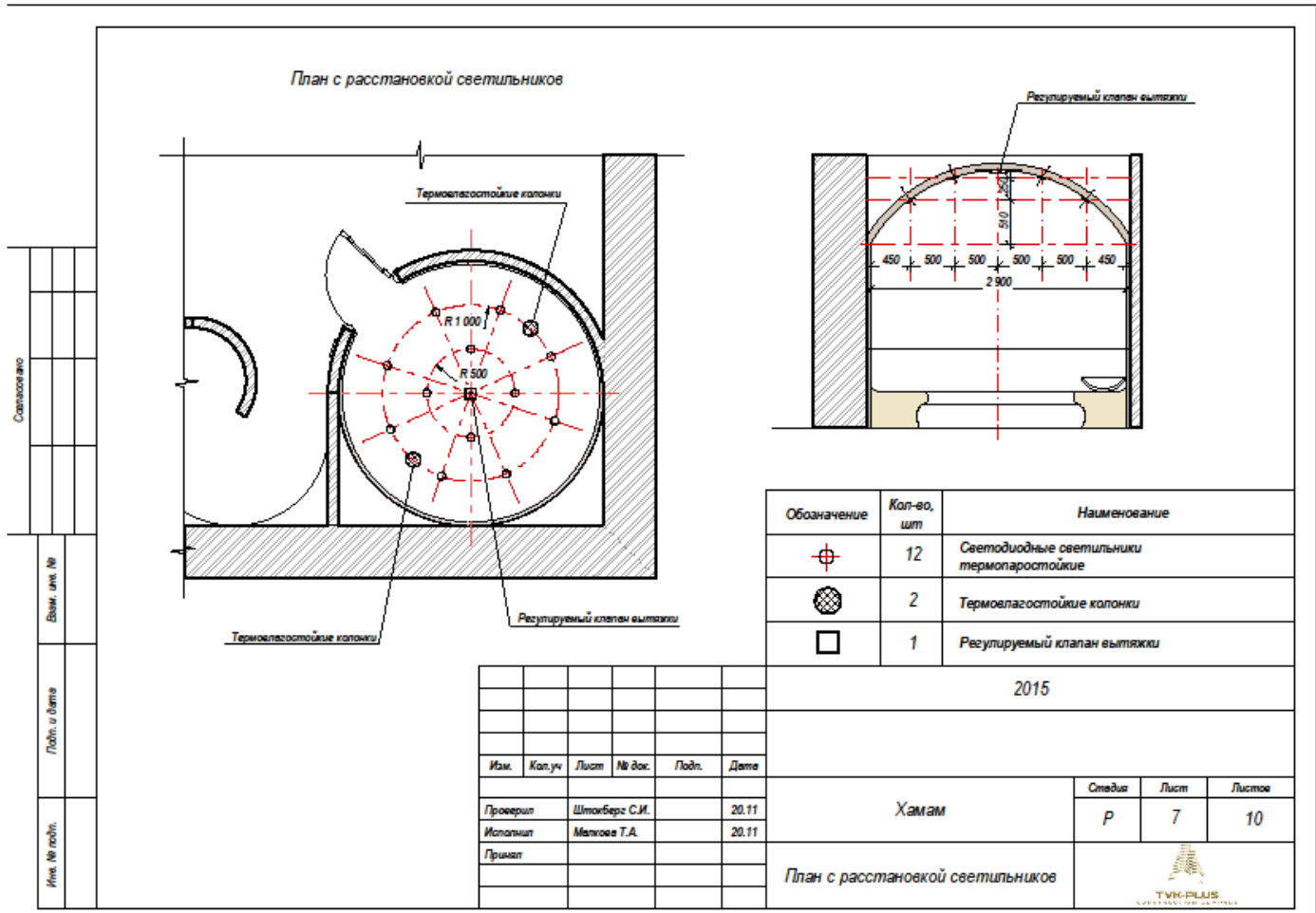
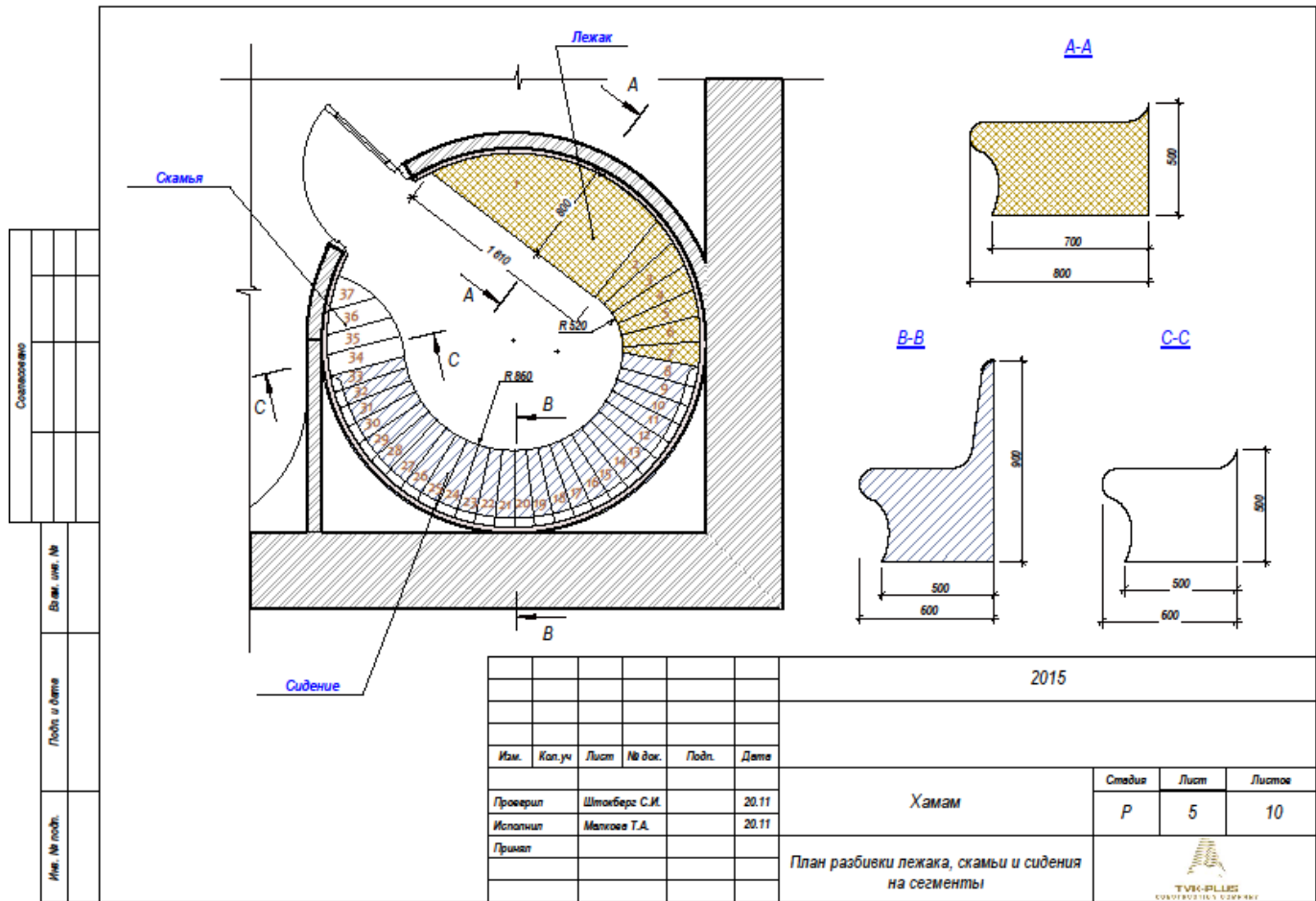
Разрез 1-1



Разрез 2-2

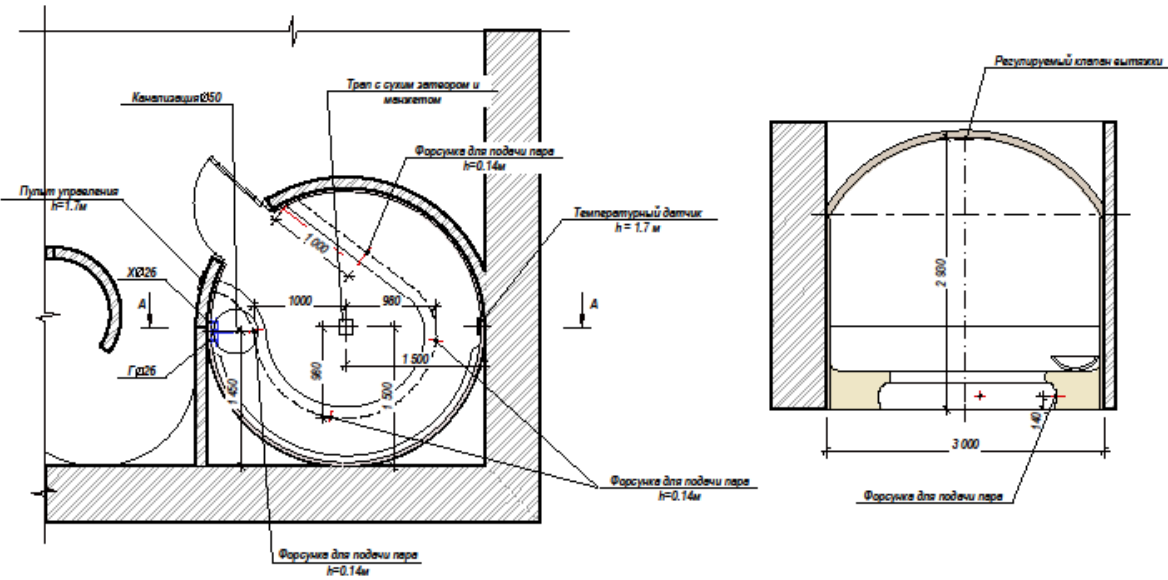


						2015			
Изм.	Кол.уч.	Лист	№ док.	Подп.	Дата	Хамам	Стенда	Лист	Листов
Проверил	Штоберз С.И.				20.11		Р	4	10
Исполнил	Малгове Т.А.				20.11	Разрез 1-1. Разрез 2-2			
Принят									



План с размещением оборудования

Разрез А-А



Составлено
Взам. инв. №
Лист и общее
Имя, № подл.

2015					
Имя, Кол.уч, Лист, № док., Подп., Дата					
Проверил	Штокберг С.И.			20.11	Хаммам
Исполнил	Матюков Т.А.			20.11	
Принял					
План с размещением оборудования. Разрез А-А					
			Страница	Лист	Листов
			P	8	10

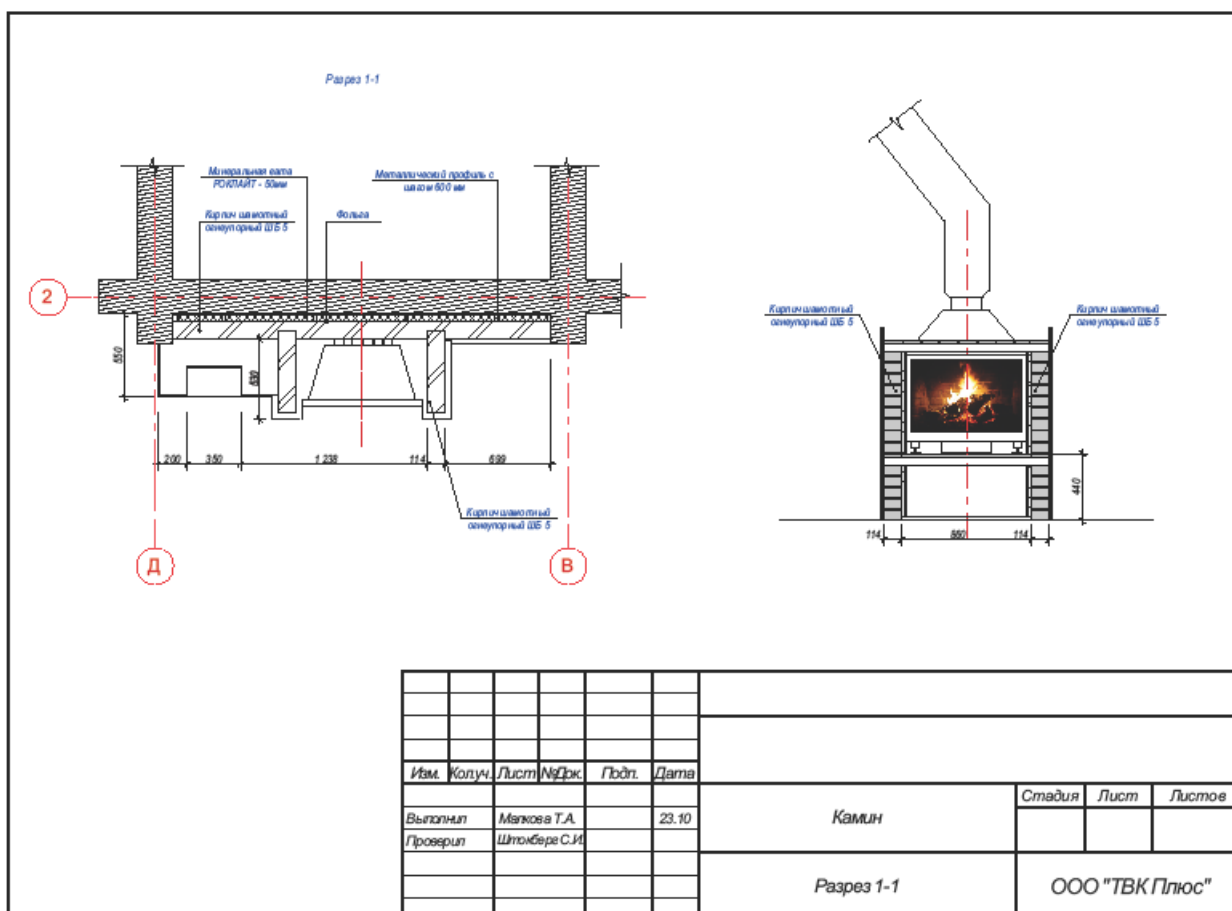
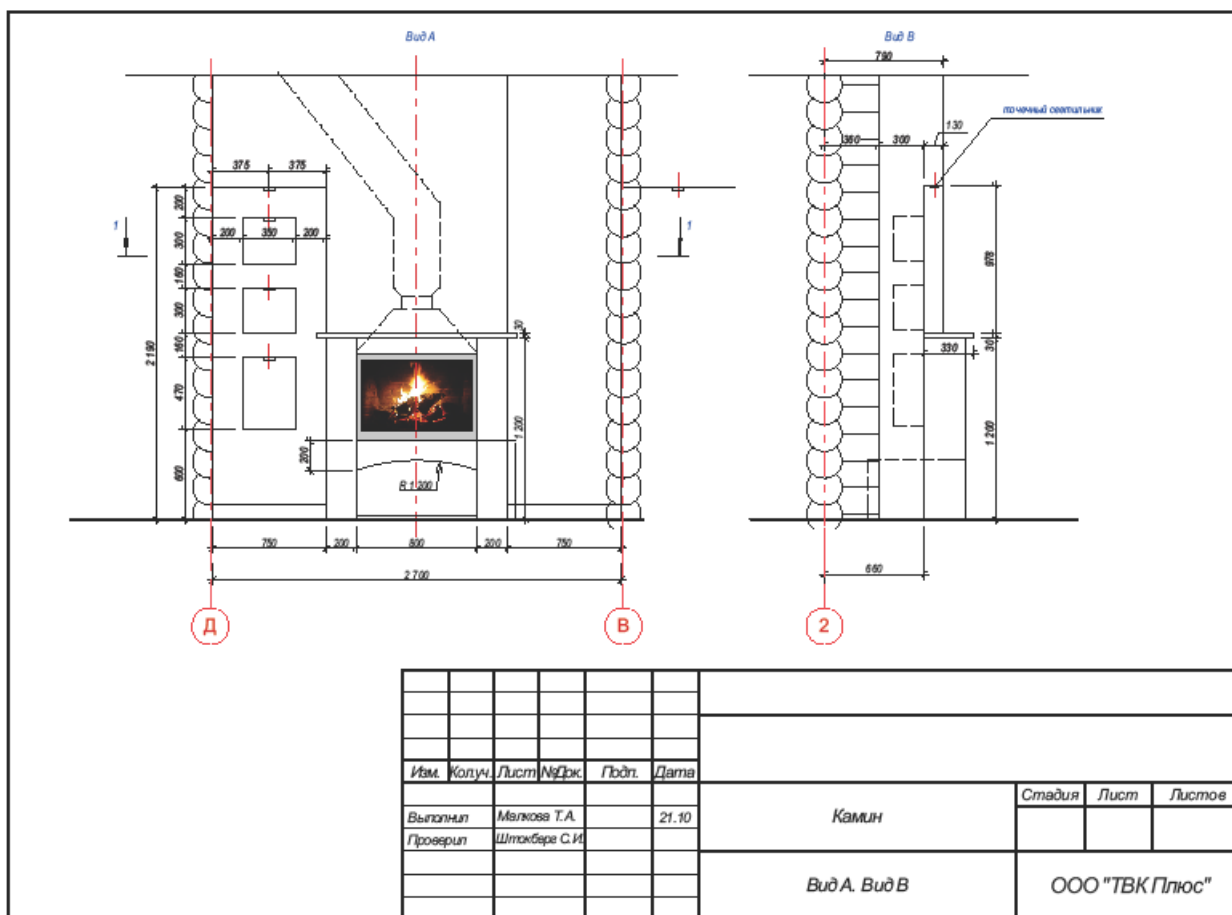
Спецификация оборудования

Поз.	Обозначение	Наименование	Кол.	Масса ед., кг	Примечание
1		Парогенератор TYLO 18VA, 18kW	1	компл.	Высота - 485 мм Ширина - 445 мм Глубина - 615 мм
2		TYLO Выносной пульт управления Н1 230V	1	компл.	
3		Вентилятор (вытяжной)	1	шт.	
4		Температурный датчик (бм. каб)	1	компл.	
5		TYLO паровая форсунка GRACE	4	шт.	
6		TYLO Светодиодные светильники термостойкие	12	шт.	
7		TYLO Насос-дозатор (арома)	1	шт.	
8		TYLO термостойкие колонки	2	шт.	

Составлено
Взам. инв. №
Лист и общее
Имя, № подл.

2015					
Имя, Кол.уч, Лист, № док., Подп., Дата					
Проверил	Штокберг С.И.			20.11	Хаммам
Исполнил	Матюков Т.А.			20.11	
Принял					
Спецификация оборудования					
			Страница	Лист	Листов
			P	9	10

# Проект камина. п.Сосновка

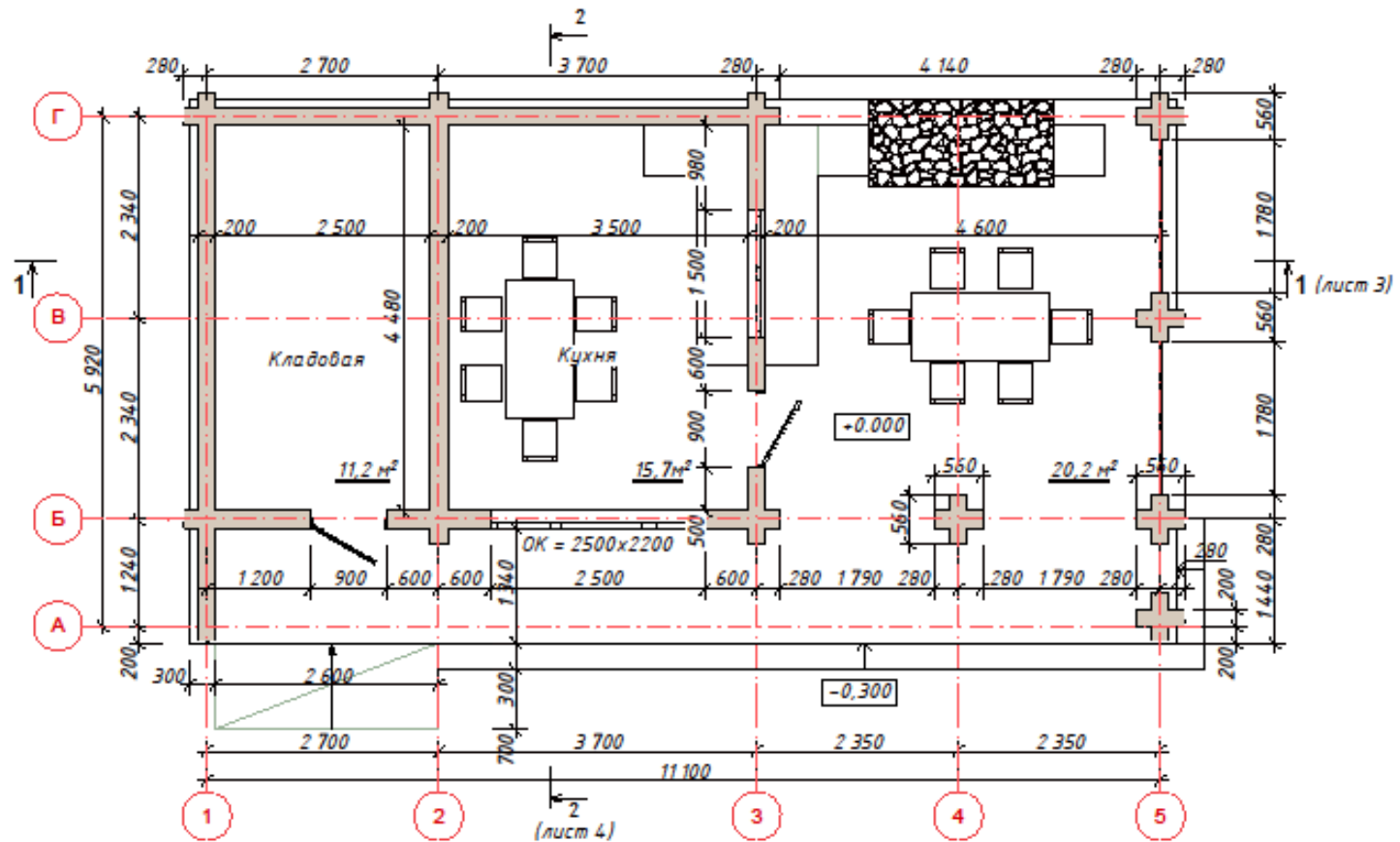


# Визуализация коттеджа

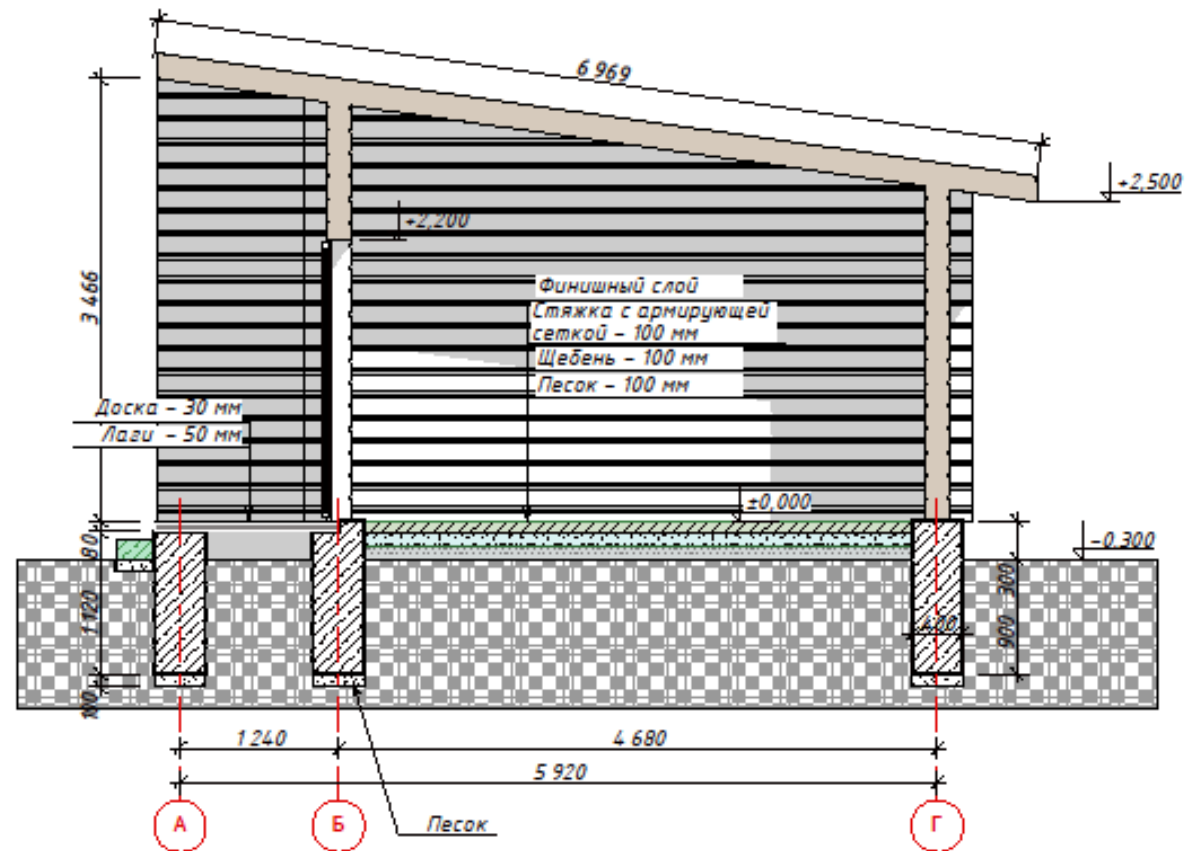



						АР			
						п. Краснообск Новосибирской области малоэтажная застройка ДНП "ГЕФЕСТ 1"			
изм.	к.уч.	лист	№ док.	подпись	дата	Одноквартирный жилой дом №80	стадия	лист	листов
Гл. арх.	Денисова						П		
Выполнил	Малкова								
Провер.	Денисова								

# Беседка из бруса с зоной барбекю

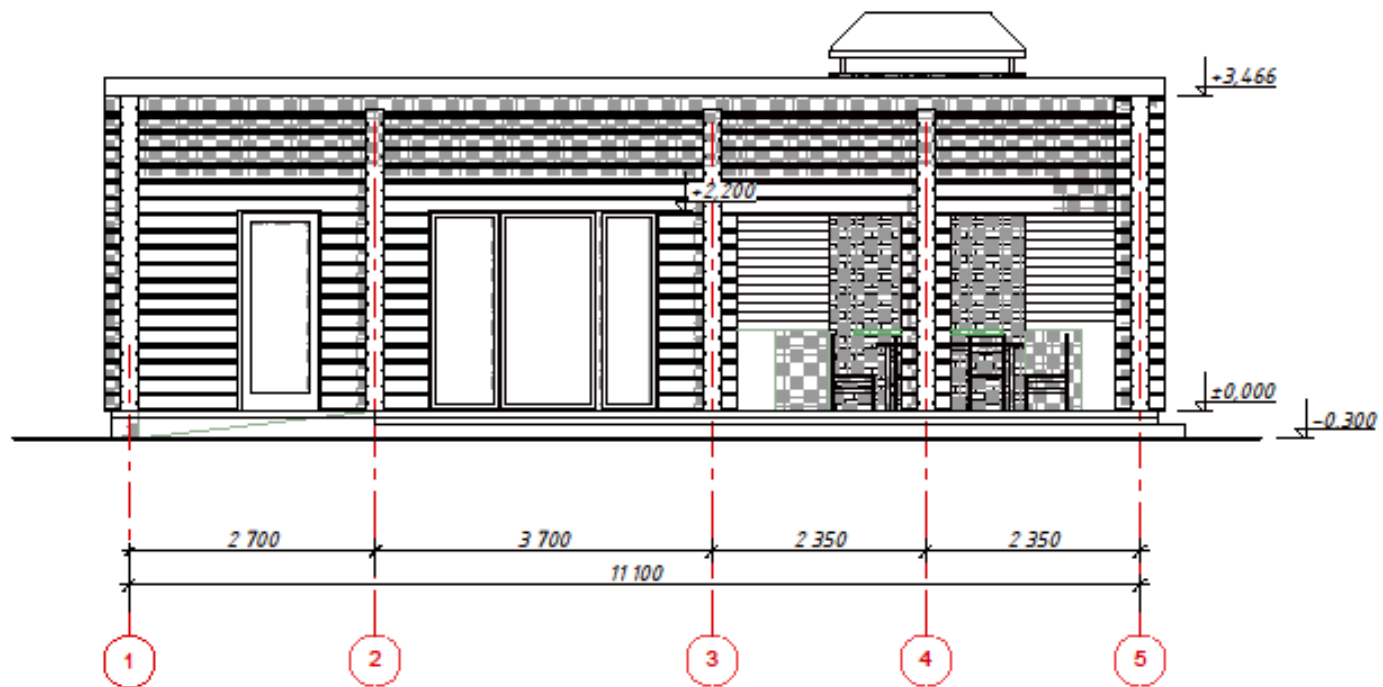



					АР - 2016			
Изм.	Колуч.	Лист	№Док.	Подп.	Дата	Стадия	Лист	Листов
						Беседка	2	16
Выполнил	Малкова							
Проверил	Штокберг					План	 ТУКОМУС СТРОИТЕЛЬСТВО	



						АР - 2016		
Изм.	Колуч.	Лист	№Док.	Подп.	Дата			
Выполнил	Малкова					Беседка		Стадия
Проверил	Штокберг							Лист
								Листов
						Разрез 2-2		
						 TUKERMS		





						АР - 2016		
Изм.	Колуч.	Лист	№ Док.	Подп.	Дата			
Выполнил	Малкова					Беседка		Стадия
Проверил	Штокберг							Лист
								Листов
						Фасад 1-5		
						 ТУК-PLUS		

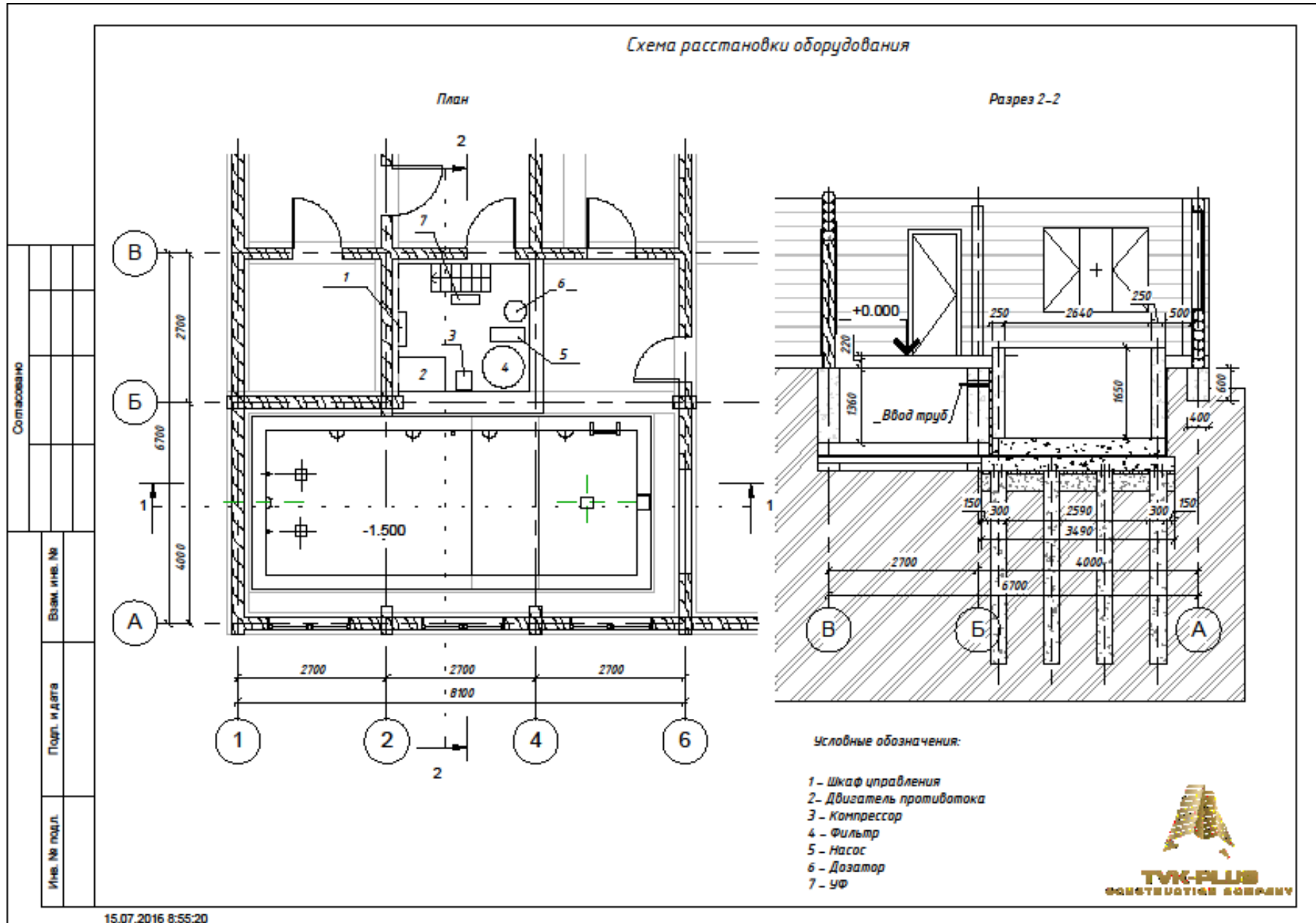




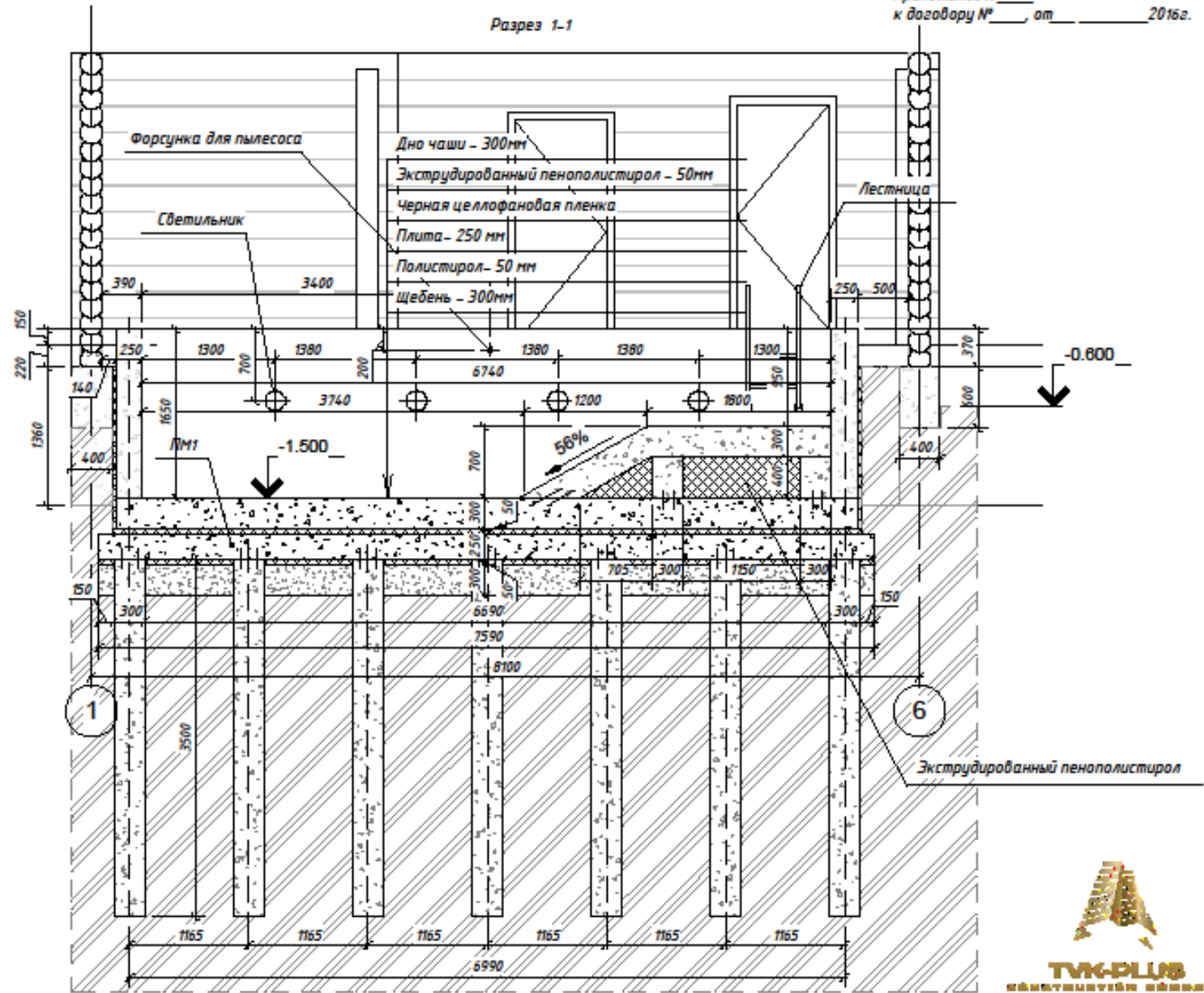




# Проектирование бассейна в жилом доме



Разрез 1-1



Согласовано

Взам. инв. №




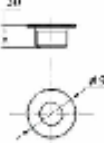






Подп. и дата

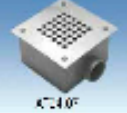
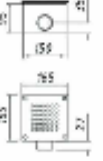



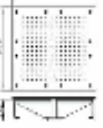

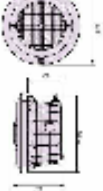
Инд. № подл.



**TVK-PLUS**  
КОММУНИКАЦИОННЫЕ СИСТЕМЫ

## Спецификация оборудования

Поз.	Обозначение	Наименование	Кол-во, шт	Примечание
1		Лестница с 2 ступенями "MURO". PS0205 A=710мм, B=590мм, C=365мм, D=250мм, E=190мм	1	
2		Форсунки стенные для подключения пылесоса. Выполнены из полированной нержавеющей стали AISI-304 AT08.04 1 1/2" внутр; 2" внешн.	1	
3		Форсунки донные для бетонного бассейна. Выполнены из полированной нержавеющей стали AISI-304. AT03.07	2	
4		Форсунки стенные. Выполнены из полированной нержавеющей стали AISI-304. AT03.02	2	
5		Скиммер "V-35л" с клапаном регулировки уровня воды AT05.13	1	

Поз.	Обозначение	Наименование	Кол-во, шт	Примечание
6		Донный слив из нержавеющей стали с патрубком. AT04.07 Диаметр 165мм	2	
7		Двухструйный противоток "Jet Swim 2000". 4,0кВт; 380В; 8,3А; 1300л/мин; 2 1/2" D; Материал - бронза/сталь	1	
8		Панель гейзера. Изготовлена из полированной нержавеющей стали AISI-304. AT02.11 600x600мм	1	
9		Светильник "Standard" 300Вт с накладкой из нерж. стали B032P	4	



**TVK-PLUS**  
CONSTRUCTION COMPANY







*ГУП НСО "УКС"*

*Реконструкция административного здания,  
расположенного по адресу г. Новосибирск, ул. Фрунзе,  
21*

*2013 - 20 - АР*

*Директор \_\_\_\_\_ Рабинович Р.З.*

*ГИП \_\_\_\_\_ Свиридов С.Н*

*Гл. арх. \_\_\_\_\_ Денисова Н.Н.*

*Новосибирск, 2013 г.*

ВЕДОМОСТЬ ЧЕРТЕЖЕЙ КОМПЛЕКТА АР

ОБЩИЕ УКАЗАНИЯ

Рабочие чертежи реконструкции административного здания ГУП НСО "УКС" по ул. Фрунзе, 21 г. Новосибирск разработаны на основании задания на проектирование, выданного ГУП НСО "Управления капитального строительства", материалов ФГУП "Ростехинвентаризация - Федеральное БТИ" от 7.02.2008, натуральных обмеров.

ХАРАКТЕРИСТИКА УСЛОВИЙ СТРОИТЕЛЬСТВА

1. Климатический район - 1В
2. Расчетная температура наружного воздуха наиболее холодной пятидневки - минус 39 °С
3. Зона влажности - сухая
4. Скоростной напор ветра - 38 кг/м
5. Вес снегового покрова - 240 кг/м<sup>2</sup>
6. Ветровой район характеризуется преобладанием юго - западных ветров
7. Сейсмичность - 6 баллов

ПОЖАРНО-ТЕХНОЛОГИЧЕСКАЯ ХАРАКТЕРИСТИКА ЗДАНИЯ

1. Класс конструктивной пожарной опасности здания - С0
2. Степень огнестойкости здания - II
3. Уровень ответственности здания - II
4. Класс функциональной пожарной опасности здания Ф 4.3

При проектировании руководствовались следующими нормативными документами:  
 СНиП 31-05-2003 - "Общественные здания административного назначения"  
 СНиП 2.07.01-89 - "Планировка и застройка городских и сельских поселений"  
 (актуализированная версия)  
 Федеральный закон №123 - ФЗ "Технический регламент о требованиях пожарной безопасности".

ТЕХНИКО - ЭКОНОМИЧЕСКИЕ ПОКАЗАТЕЛИ:

- Общая площадь здания -
- Полезная площадь -
- Расчетная площадь -
- Строительный объем: в т.ч. цокольный этаж - мансардный этаж -


Данный комплект чертежей см. совместно с комплектом 5.1.03-КР-АС (проект облицовки фасада), разработанным ЗАО Проектный институт "СИБЭНЕРГОСТРОЙ" в 2003 и 98-07-АС (Проект кровли) ЗАО "Фирма РОСТ" 2007г.

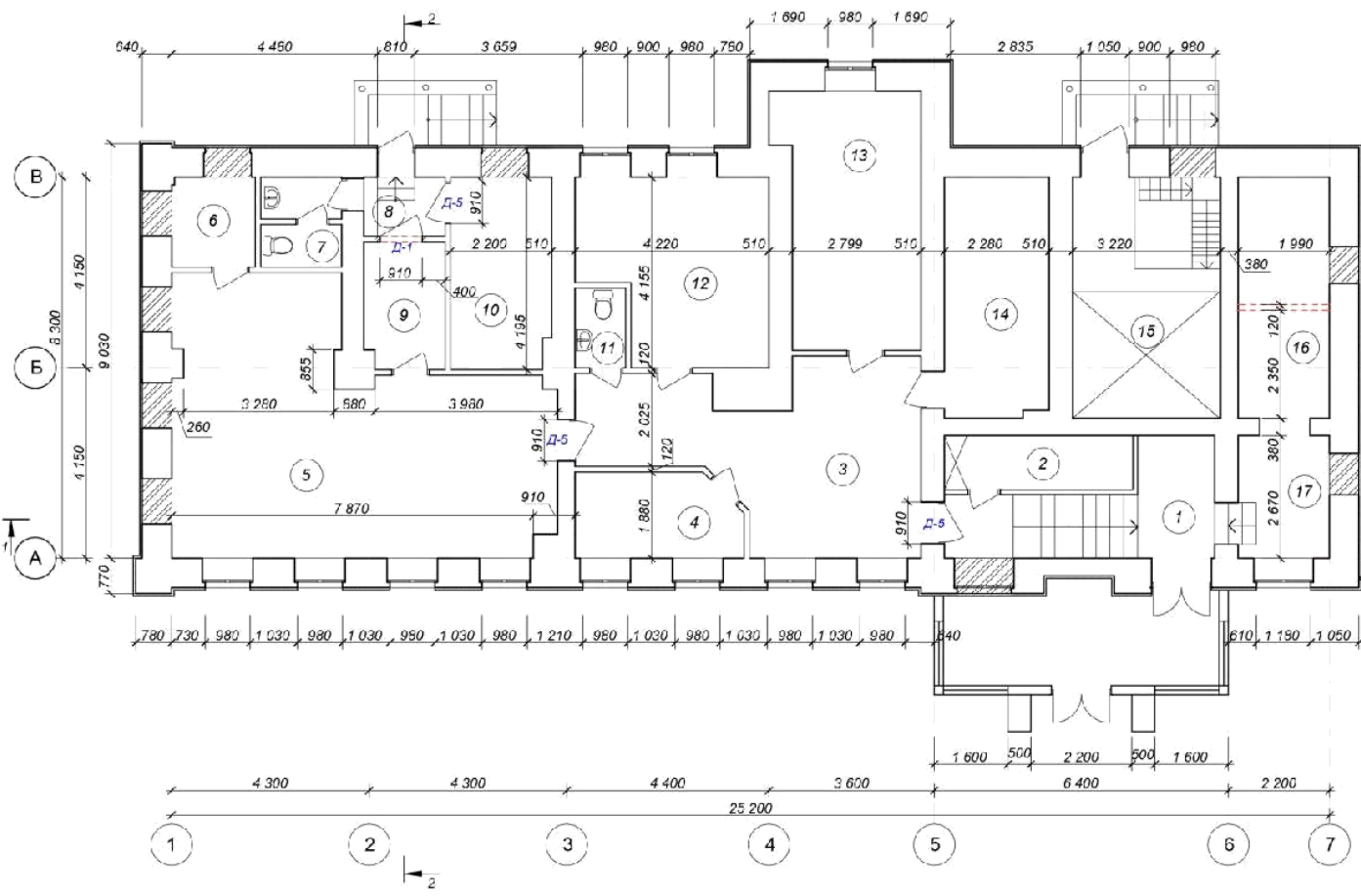
Марка Лист	Наименование чертежей	Примечание
1	Общие данные	
2	План цокольного этажа	
3	План 1 этажа	
4	План 2 этажа	
5	План мансардного этажа	
6	Ведомость заполнения проемов. Спецификация, ведомость перемычек	
7	Разрез 1-1	
8	Разрез 2-2. План кровли	
9	Фасад 1-7	
10	Фасад 7-1	
11	Фасад А-В, Фасад В-А	
12	Узел 1	

ВЕДОМОСТЬ ССЫЛОЧНЫХ И ПРИЛАГАЕМЫХ ДОКУМЕНТОВ

Обозначение	Наименование чертежей	Примечание
ГОСТ 6629-88	Двери деревянные внутренние для жилых и общественных зданий	
ГОСТ 24698-81	Двери деревянные наружные для жилых и общественных зданий	
ГОСТ 30674-99	Оконные блоки ПВХ	

Главный инженер проекта \_\_\_\_\_/Свиридов С.Н./

						2013 - 20 - АР			
						г. Новосибирск, Центральный р-н, ул. Фрунзе, 21			
Изм.	Кол.уч.	Лист	№ док.	Подп.	Дата				
Гл. инж. пр.		Свиридов				Реконструкция административного здания	Стадия	Лист	Листов
Гл. арх.		Денисова					Р	1	12
Выполнил		Малкова				Общие данные	 Проект А7 ЗАКРЫТОЕ АКЦИОНЕРНОЕ ОБЩЕСТВО		
Проверил		Денисова							



Экспликация помещений


Номер помещения	Наименование	Площадь, м <sup>2</sup>	Кат. помещения
1	Лестничная клетка	8,9	
2	Техническое помещение	4,2	
3	Коридор	22,8	
4	Серверная	6,3	
5	Архив	39,6	
6	Помещение служебное	3,9	
7	Санузел	2,7	
8	Коридор	2,2	
9	Помещение служебное	4,8	
10	Электрощитовая	8,3	
11	Сан. узел	2,0	
12	Помещение служебное	16,3	
13	Кабинет	16,1	
14	Помещение служебное	10,1	
15	Теплоузел	12,5	
16	Комната охранника	9,3	
17	Пост охраны	4,0	

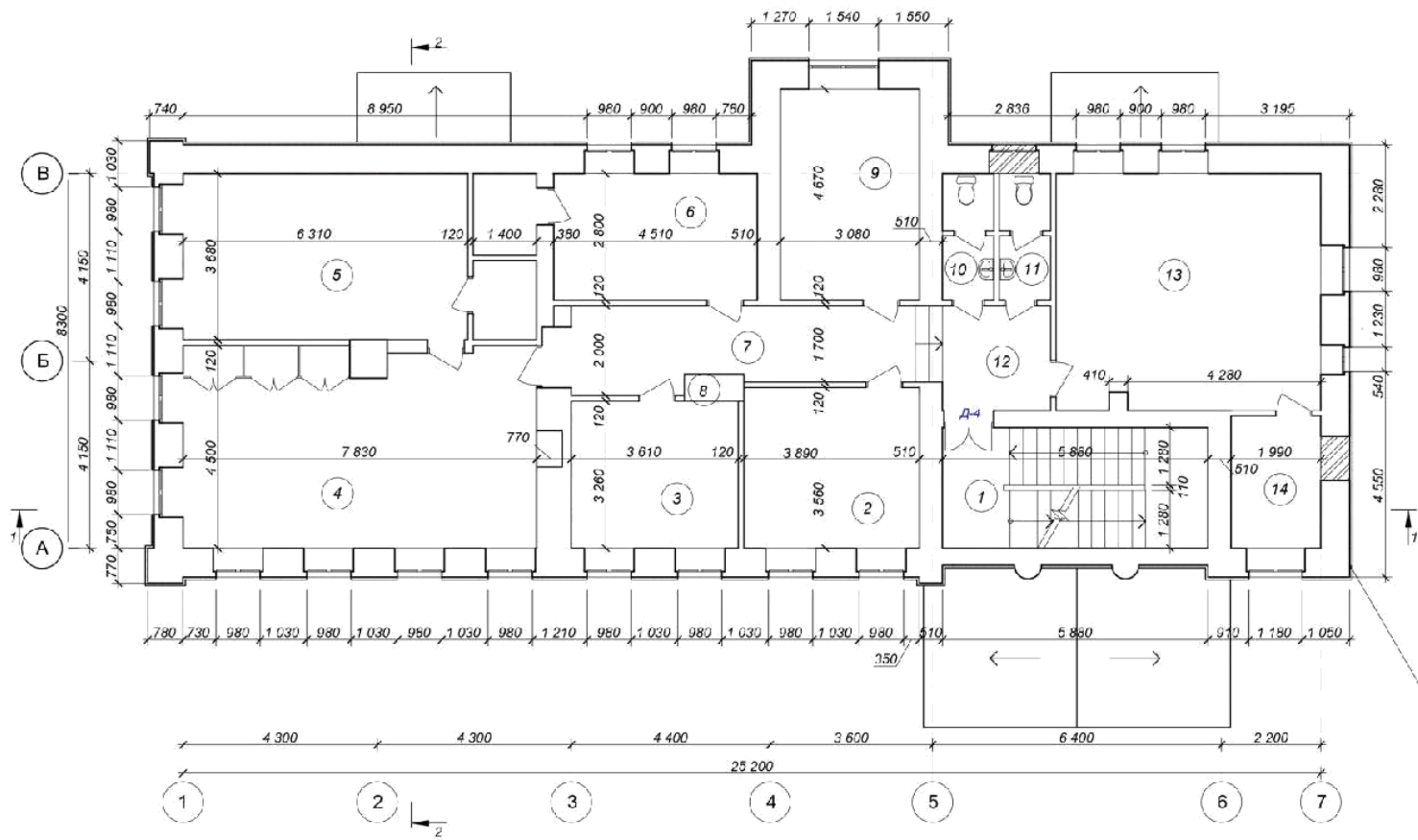
Облицовка фасада по проекту 5.1.03-КР-АС

Условные обозначения

- существующие стены и перегородки
- пробиваемый проем
- разбираемая перегородка
- Проемы заложены кирпичом

1. Ведомость элементов заполнения дверных и оконных проемов см. л.6
2. Ведомость перемычек см. л.6
3. Разрез 1-1 см. л.7
4. Разрез 2-2 см. л.8

					2013 - 20 - АР					
					г. Новосибирск, Центральный р-н, ул. Фрунзе, 21					
Изм.	Кол.уч.	Лист	№ док.	Подп.	Дата	Реконструкция административного здания		Стадия	Лист	Листов
Гл. арх.	Денисова							Р	2	12
Выполнил	Малкова									
Проверил	Денисова					Плана цокольного этажа				



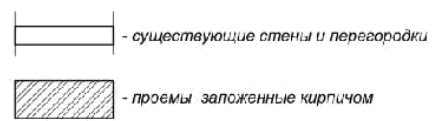
Экспликация помещений

Номер помещения	Наименование	Площадь, м <sup>2</sup>	Кат. помещения
1	Лестничная клетка	15,3	
2	Кабинет	14,1	
3	Кабинет	11,7	
4	Кабинет	34,7	
5	Кабинет	27,9	
6	Кабинет	12,5	
7	Коридор	14,4	
8	Шкаф	0,4	
9	Кабинет	13,9	
10	Санузел	2,9	
11	Санузел	2,9	
12	Коридор	5,9	
13	Кабинет	31,3	
14	Помещение служебное	5,3	

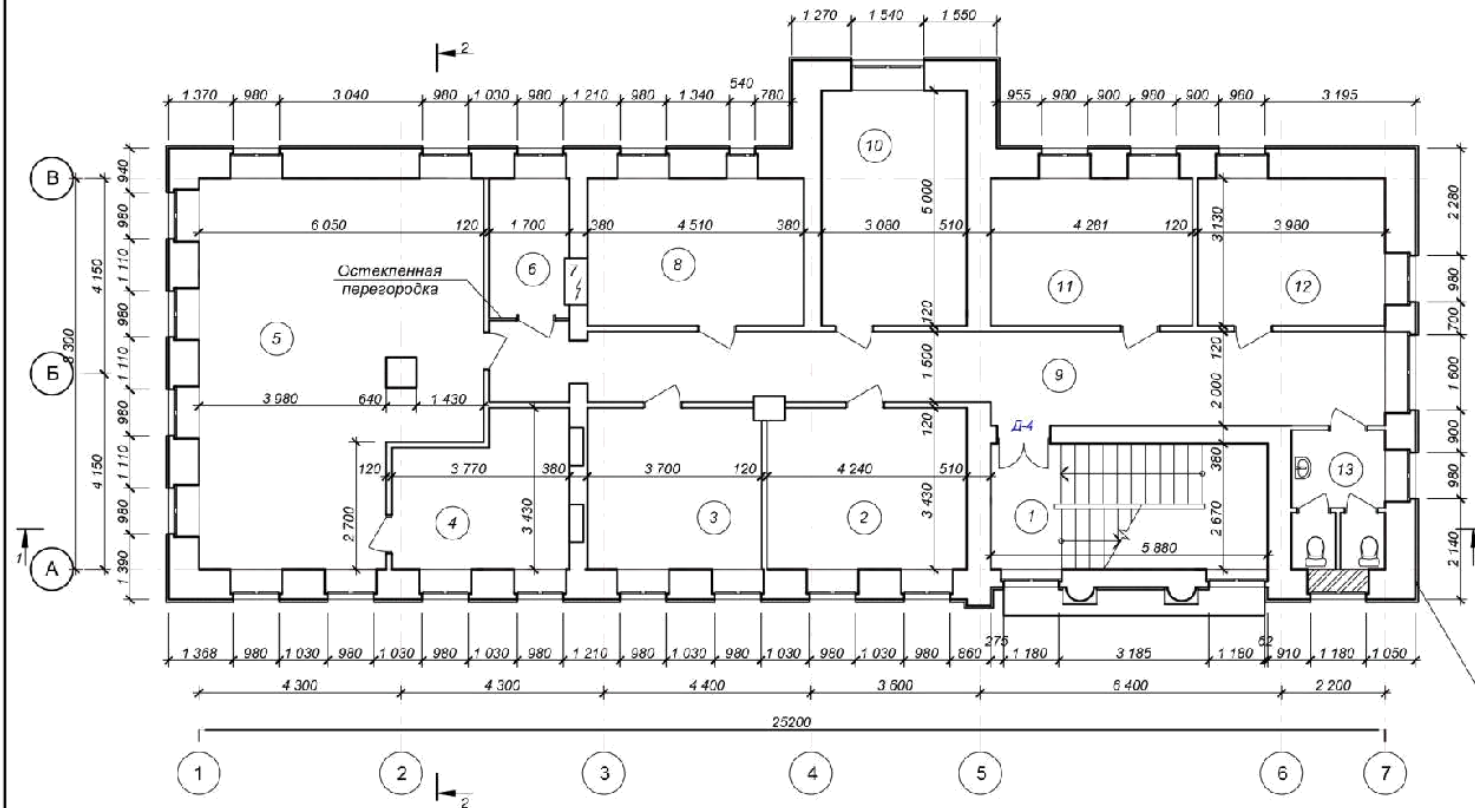
Облицовка фасада по проекту 5.1.03-КР-АС

1. Ведомость элементов заполнения дверных и оконных проемов см. л.6
2. Ведомость перемычек см. л.6

Условные обозначения



					2013 - 20 - АР					
					г. Новосибирск, Центральный р-н, ул. Фрунзе, 21					
Изм.	Кол.уч.	Лист	№ док.	Подп.	Дата	Реконструкция административного здания		Стадия	Лист	Листов
								Р	3	12
Гл. арх.		Денисова								
Выполнил		Малкова								
Проверил		Денисова				План 1 этажа				



Экспликация помещений

Номер помещения	Наименование	Площадь, м <sup>2</sup>	Кат помещения
1	Пестилочная клетка	11,5	
2	Кабинет	14,8	
3	Кабинет	12,7	
4	Кабинет	10,9	
5	Кабинет	45,5	
6	Помещение служебное	8,0	
7	Шкаф	0,2	
8	Кабинет	13,0	
9	Коридор	29,9	
10	Кабинет	14,3	
11	Кабинет	12,2	
12	Кабинет	11,1	
13	Санузел	5,8	

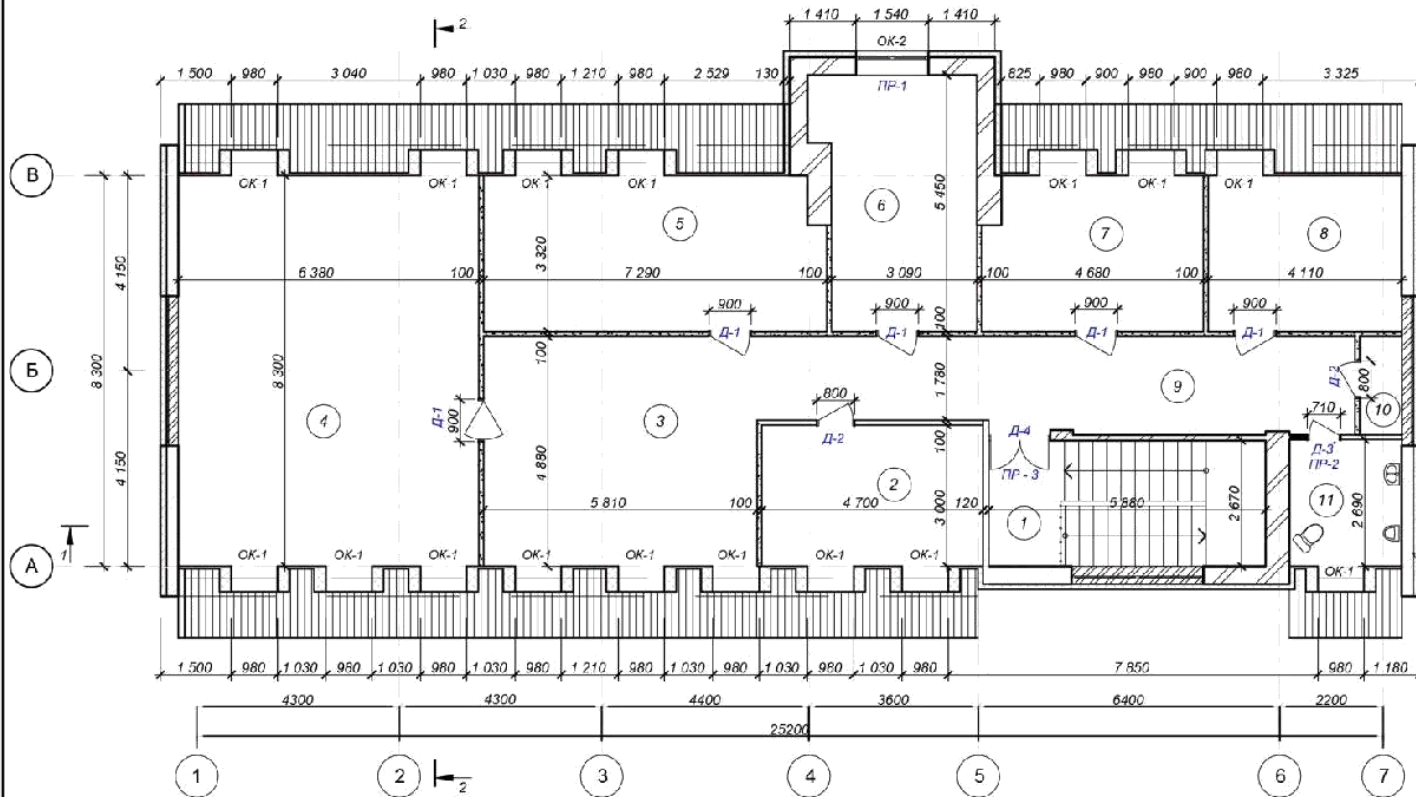
Облицовка фасада по проекту  
5.1.03-КР-АС

1. Ведомость элементов заполнения дверных и оконных проемов см. л.6
2. Ведомость перемычек см. л.6

Условные обозначения

- существующие стены и перегородки
- проемы заложённые кирпичом

					2013 - 20 - АР					
					г. Новосибирск, Центральный р-н, ул. Фрунзе, 21					
Изм.	Коп у-ч.	Лист	№ док	Подп.	Дата	Реконструкция административного здания		Стадия	Лист	Листов
Гл. арх.	Денисова							Р	4	12
Выполчил	Малкова									
Проверил	Денисова					План 2 этажа				


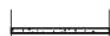




Экспликация помещений


Номер помещения	Наименование	Площадь, м <sup>2</sup>	Квот. помещения
1	Лестничная клетка	10,4	
2	Кабинет	14,2	
3	Кабинет	32,0	
4	Кабинет	56,3	
5	Кабинет	20,7	
6	Кабинет	16,4	
7	Кабинет	14,5	
8	Кабинет	12,7	
9	Коридор	25,4	
10	Подсобное	1,9	
11	Санузел	7,1	

Облицовка фасада по проекту  
5.1.03-КР-АС

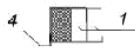
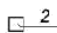
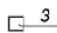
Условные обозначения

-  - вновь возводимые стены и перегородки из кирпича
-  - вновь возводимые перегородки из ГКЛ
-  - проемы заложены кирпичом
-  - минераловатный утеплитель

1. Ведомость элементов заполнения дверных и оконных проемов см. л.6
2. Ведомость перемычек см. л.6

					2013 - 20 - АР					
					г. Новосибирск, Центральный р-н, ул. Фрунзе, 21					
Изм.	Кол.уч.	Лист	№ док.	Подп.	Дата					
Гл. арх.		Денисова				Реконструкция административного здания				
Выполнил		Малкова						Стадия	Лист	Листов
Проверил		Денисова						Р	5	12
План мансардного этажа										

ВЕДОМОСТЬ ПЕРЕМЫЧЕК

Марка	Схема сечения
ПР1 /шт./	
ПР2 /шт./	
ПР3 /шт./	

ВЕДОМОСТЬ ЭЛЕМЕНТОВ ЗАПОЛНЕНИЯ ДВЕРНЫХ ПРОЕМОВ


Поз. марка	Обозначения	Наименования	Локоль	1 этаж	2 этаж	Мансарда	Кол.	Примечание
<i>Двери внутренние</i>								
Д-1	ГОСТ 6629-88	ДГ 21-9	1			5	6	
Д-2	//	ДГ 21-8				2	2	
Д-3	//	ДГ 21-7П				1	1	
Д-4	ООО "Огнезащитные технологии"	ДМП 02/30 21-13		1	1	1	3	
Д-5	//	ДМП 02/30 21-9	3				3	

СПЕЦИФИКАЦИЯ ЭЛЕМЕНТОВ ПЕРЕМЫЧЕК

Поз. марка	Обозначения	Наименования	Всего	Масса ед., кг	Примеч.
1	серия 1.038.1-1 вып.1	БПБ 18-27п	2		
2	серия 1.038.1-1 вып.1	2ПБ 10-1п	1		
3	//	2ПБ 16-2	1		
4	ГОСТ 8509-93	L100x7 L=2000	1		

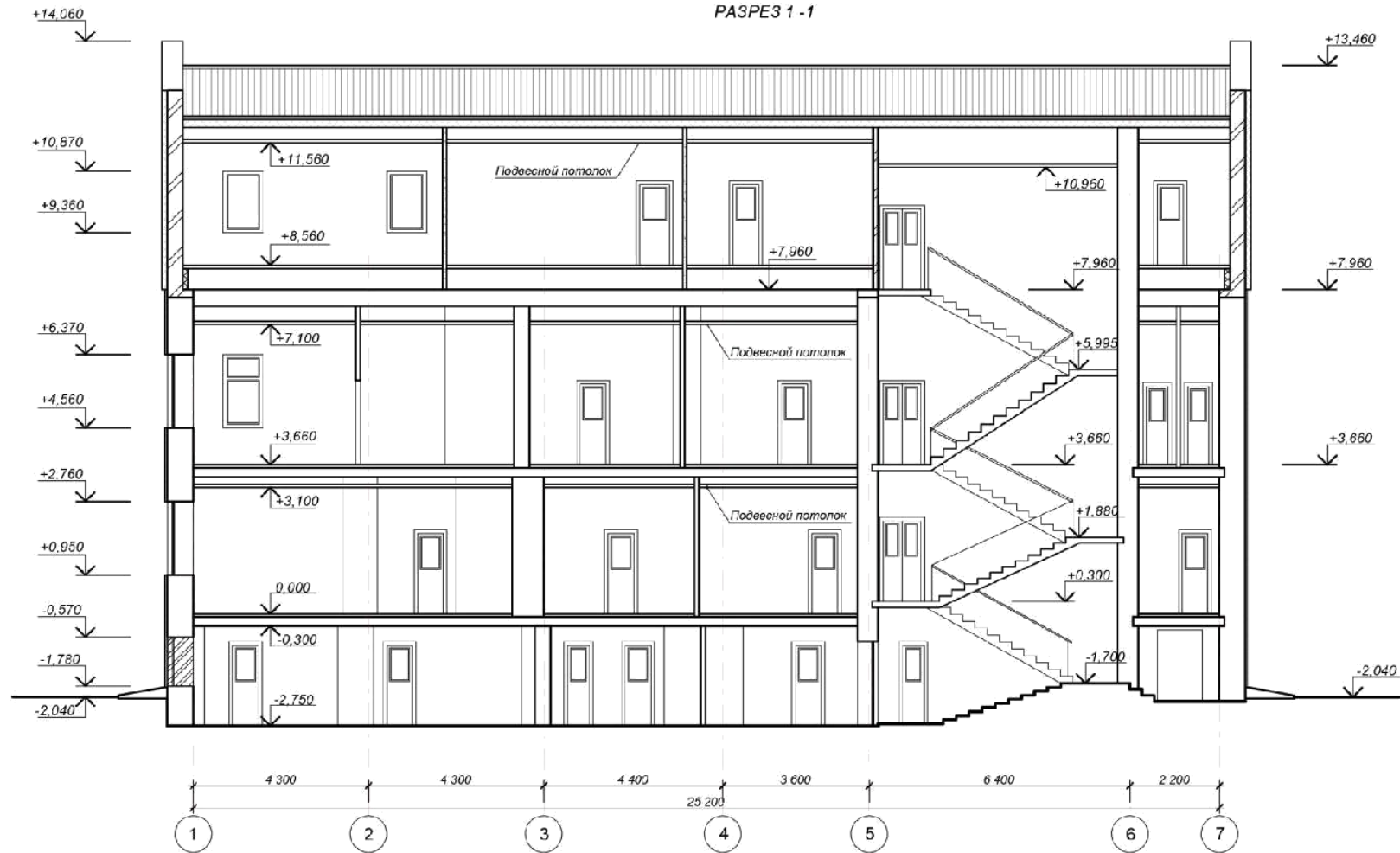
ВЕДОМОСТЬ ЭЛЕМЕНТОВ ЗАПОЛНЕНИЯ ОКОННЫХ ПРОЕМОВ

Поз. марка	Обозначения	Наименования	Мансарда	Кол.	Примечание
<i>Блоки оконные поливинил хлоридные</i>					
ОК-1	ГОСТ 30674-99	ОП Б1 1500-980 4М1-12Аг-4М1-12Аг-И4	16	16	
ОК-2	//	ОП Б1 1500-1540 4М1-12Аг-4М1-12Аг-И4	1	1	

						2013 - 20 - АР			
						г. Новосибирск, Центральный р-н, ул. Фрунзе, 21			
Изм.	Кол. уч.	Лист	№ док.	Подп.	Дата				
Гл. арх.	Денисова					Реконструкция административного здания	Стадия	Лист	Листов
Выполнил	Малков					Р	6	12	
Проверил	Денисова					Ведомость заполнения проемов Спецификация, ведомость перемычек			
						ЗАКРЫТОЕ АКЦИОНЕРНОЕ ОБЩЕСТВО			



РАЗРЕЗ 1 - 1

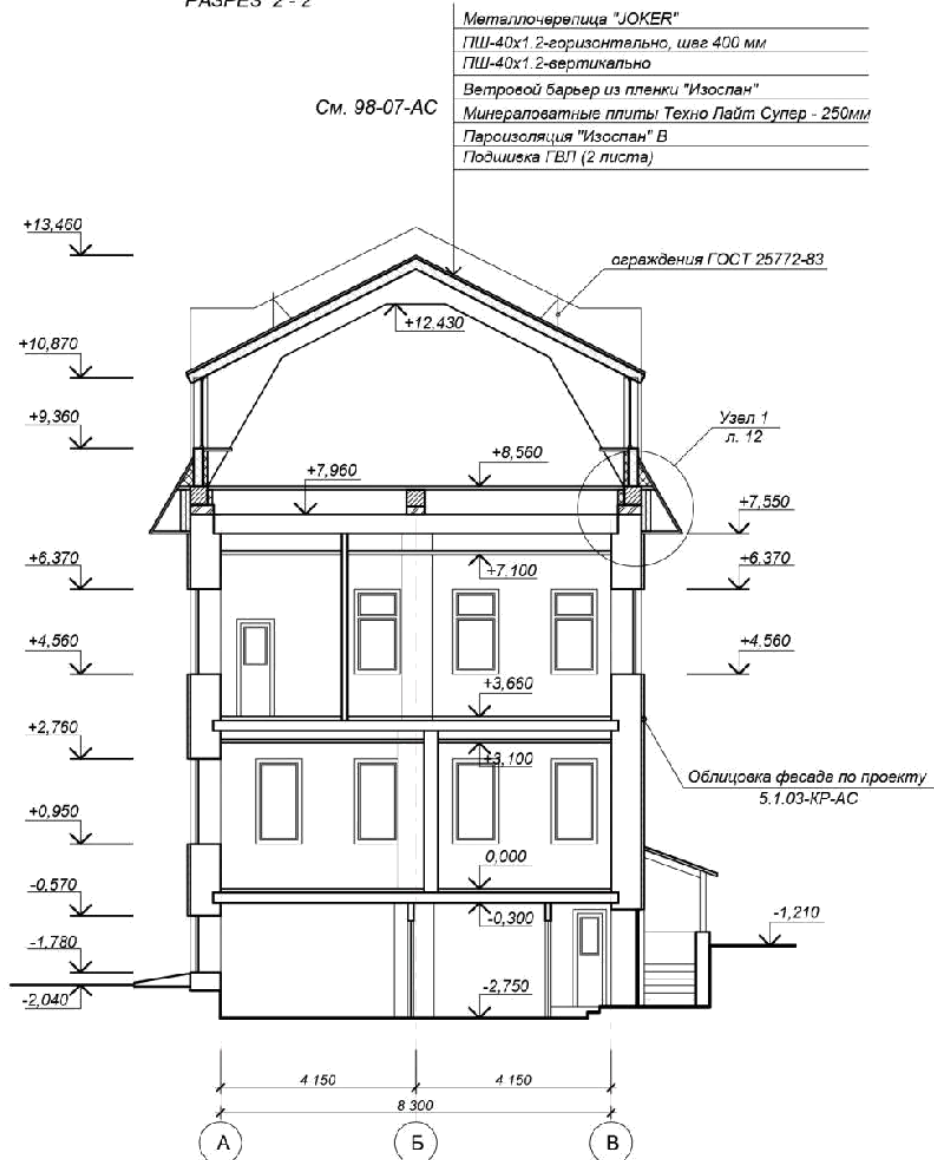


						2013 - 20 - AP			
						г. Новосибирск, Центральный р-н, ул. Фрунзе, 21			
Изм.	Кол. уч.	Лист	№ док.	Подп.	Дата	Реконструкция административного здания	Стадия	Лист	Листов
							P	7	12
Гл. арх.	Денисова						РАЗРЕЗ 1-1		
Выполнил	Мелкова					Проект А7			
Проверил	Денисова					ЗАКРЫТОЕ АКЦИОНЕРНОЕ ОБЩЕСТВО			

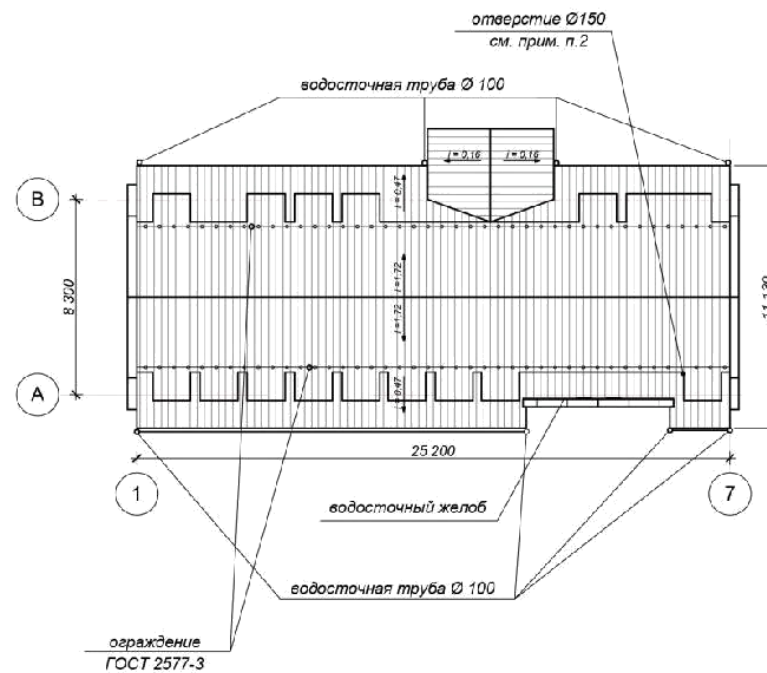
Разрез 1 - 1



РАЗРЕЗ 2 - 2



ПЛАН КРОВЛИ



1. Ниже отметки монолитного железобетонного пояса по периметру здания разработана 4 ряда существующей кладки, в осях 5-6 по оси А - разобрать 8 рядов.
2. Основные трубы вентканала герметизировать манжетой, изготовленной из резины LPD фирмы "PELTI JA RAUTA". Манжет крепить с помощью самонарезающих винтов. Швы тщательно герметизировать силиконовым герметиком.

						2013 - 20 - АР			
						г. Новосибирск, Центральный р-н, ул. Фрунзе, 21			
Изм.	Кол. уч.	Лист	№ дск	Подп.	Дата	Реконструкция административного здания	Стадия	Лист	Листов
							Р	8	12
Гл. арх.	Денисова						РАЗРЕЗ 2 - 2, План кровли		
Выполнил	Малюга								
Проверил	Денисова								

ФАСАД В ОСЯХ 1 - 7



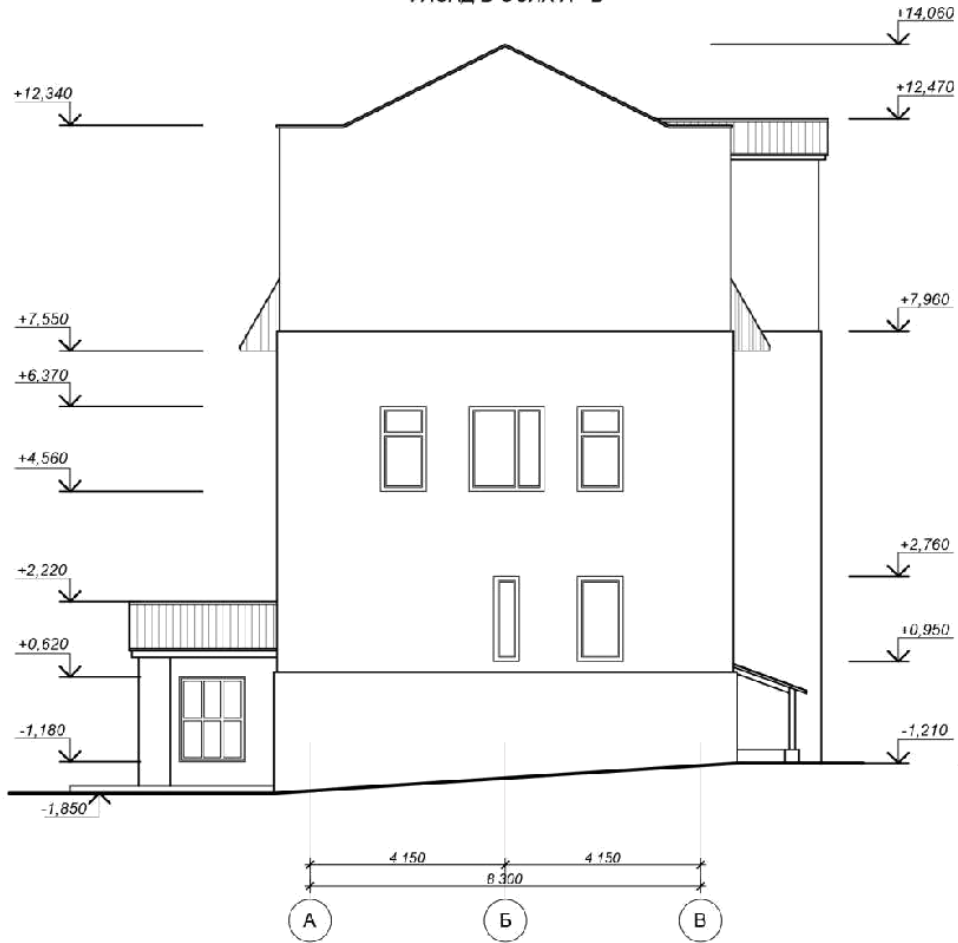
						2013 - 20 - AP			
						г. Новосибирск, Центральный р-н, ул. Фрунзе, 21			
Изм.	Кол. уч.	Лист	№ док.	Подп.	Дата	Реконструкция административного здания	Стадия	Лист	Листов
Гл. арх.	Денисова						Р	9	12
Выполнил	Малкова								
Проверил	Денисова					Фасад в осях 1 - 7			

ФАСАД В ОСЯХ 7 - 1



						2013 - 20 - AP			
						г. Новосибирск, Центральный р-н, ул. Фрунзе, 21			
Изм.	Кол. уч.	Лист	№ док.	Подп.	Дата	Реконструкция административного здания	Стадия	Лист	Листов
							Р	10	12
Гл. арх.	Денисова								
Выполнил	Малкова								
Проверил	Денисова					Фасад в осях 7 - 1			

ФАСАД В ОСЯХ А - В



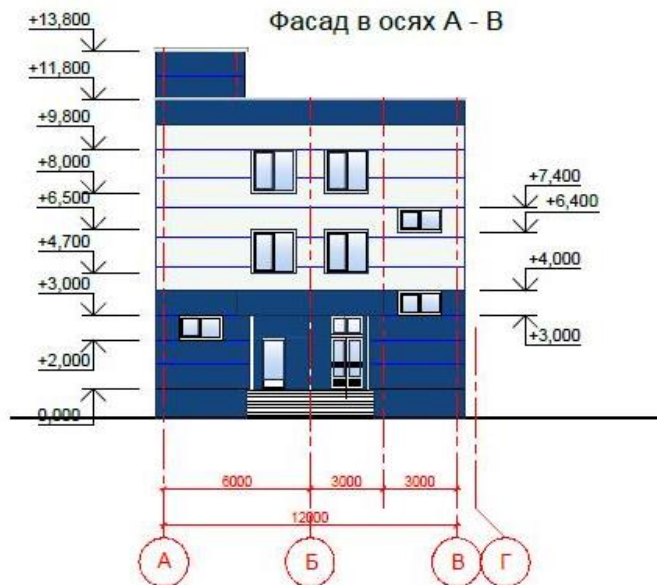
ФАСАД В ОСЯХ В - А



						2013 - 20 - АР				
						г. Новосибирск, Центральный р-н, ул. Фрунзе, 21				
Имя	Кол. уч.	Лист	№ док.	Подп.	Дата	Реконструкция административного здания		Стадия Р	Лист 11	Листов 12
Гл. арх.		Денисова				Фасад в осях В - А, А - В				
Выполнил		Мялкова								
Проверил		Денисова								

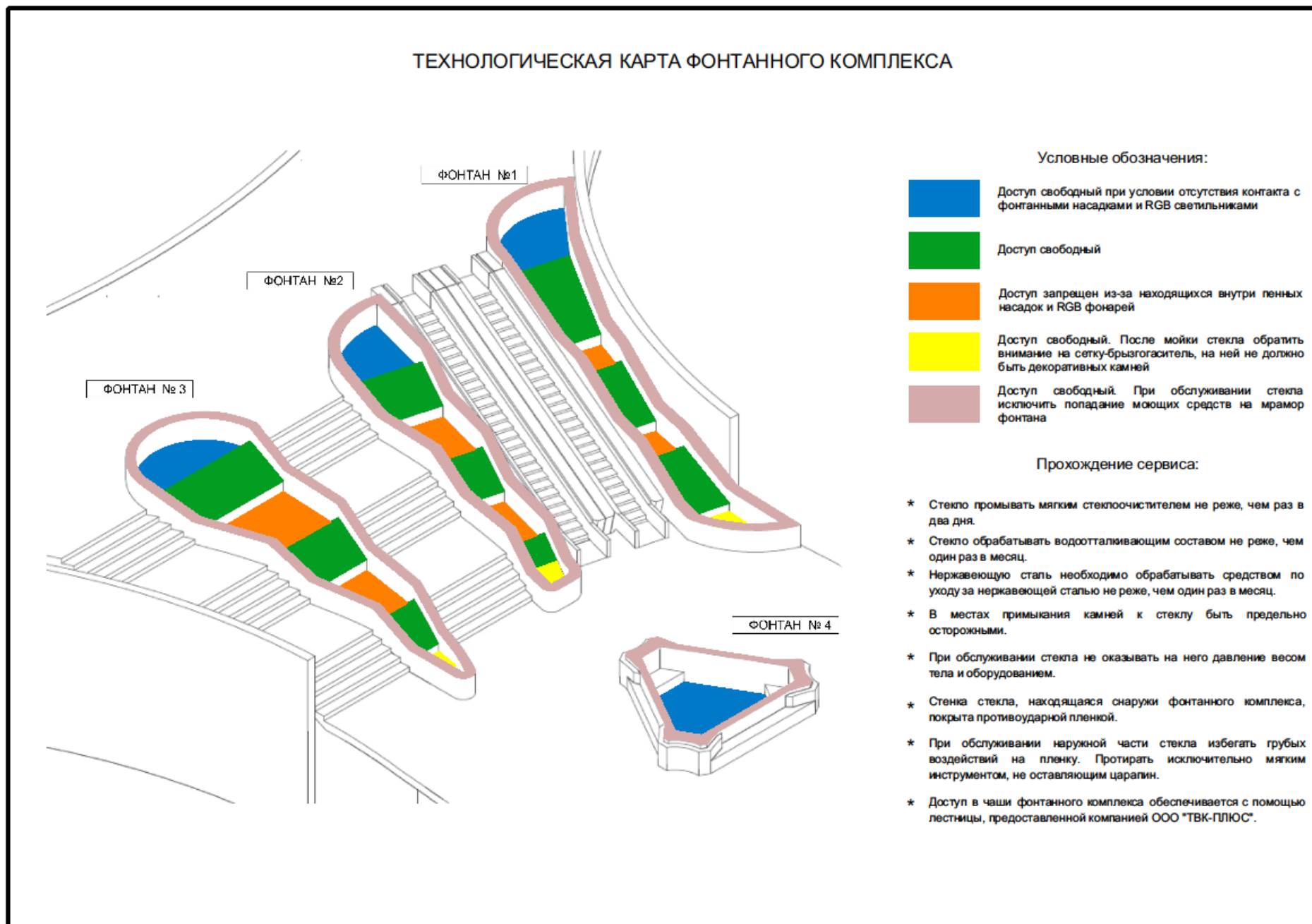


Криводановский сельсовет, Новосибирская область. Логистический комплекс, ООО «ДорХан-Новосибирск»



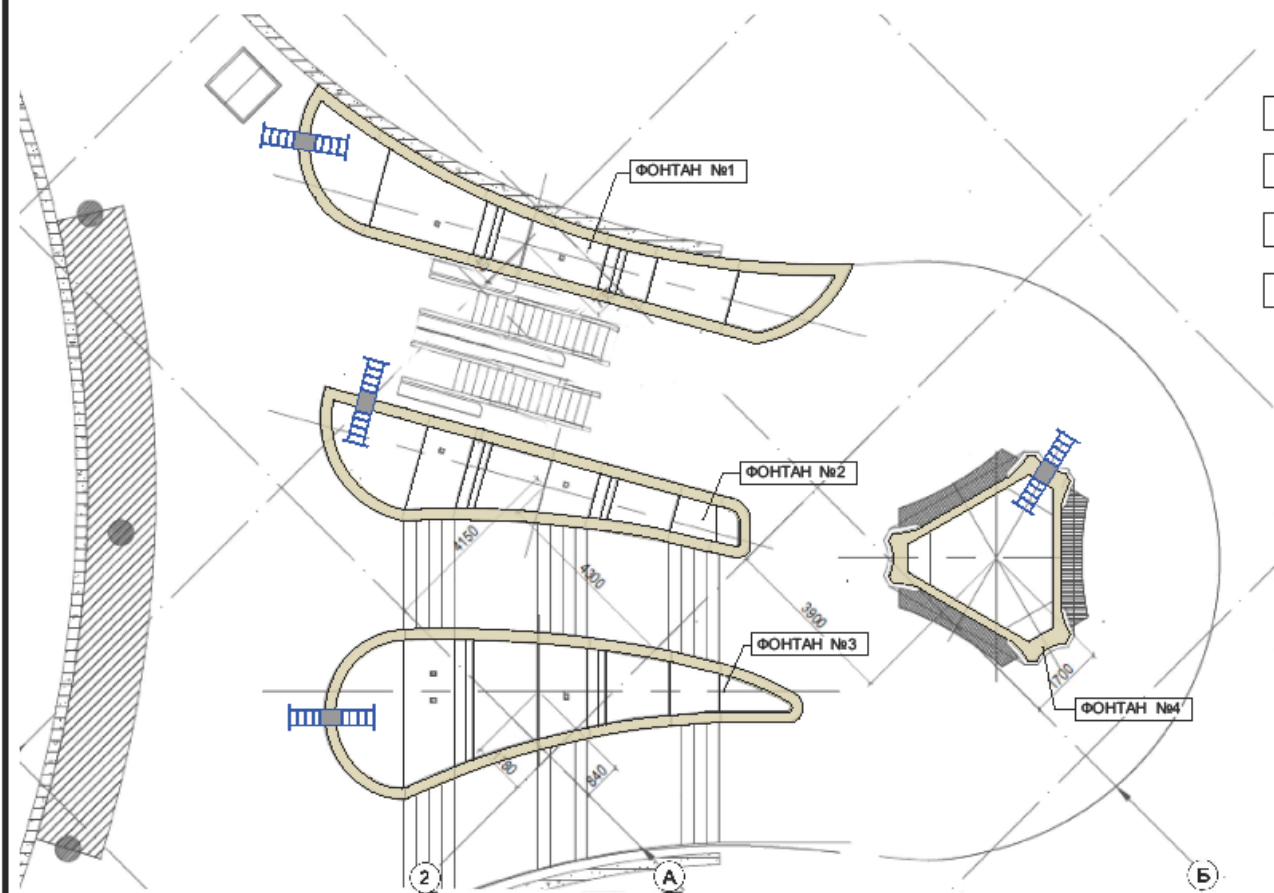
						1390 - 2 - АР			
						Криводановский сельсовет Новосибирская область			
Изм.	К.уч.	Лист	№ док.	Подпись	Дата	Логистический комплекс ООО "ДорХан - Новосибирск"	Стадия	Лист	Листов
Гл. арх.	Денисова						Э		
Разработал	Малкова								
Проверил	Денисова					Фасады в осях В - А, 1 - 8, А - В			

# Техническая карта расположения лестниц в фонтанном комплексе ТРЦ Галерея Новосибирск





## РАСПОЛОЖЕНИЕ ЛЕСТНИЦ В ФОНТАННОМ КОМПЛЕКСЕ



- FOHTAN №1 Лестница устанавливается в верхней части каскада
- FOHTAN №2 Лестница устанавливается в верхней части каскада
- FOHTAN №3 Лестница устанавливается в верхней части каскада
- FOHTAN №4 Лестница устанавливается на торце фонтана, как показано на схеме. Для установки необходимо передвинуть мусорное ведро.

### Примечание:

- \* Во время проведения работ один человек придерживает лестницу, предотвращая возможное ее качение.
- \* Лестницу необходимо устанавливать не задевая стекло и профиль из нержавеющей стали.
- \* Лестница хранится в техническом приямке фонтанного комплекса в сложенном состоянии.

### Условные обозначения:

 - Лестница

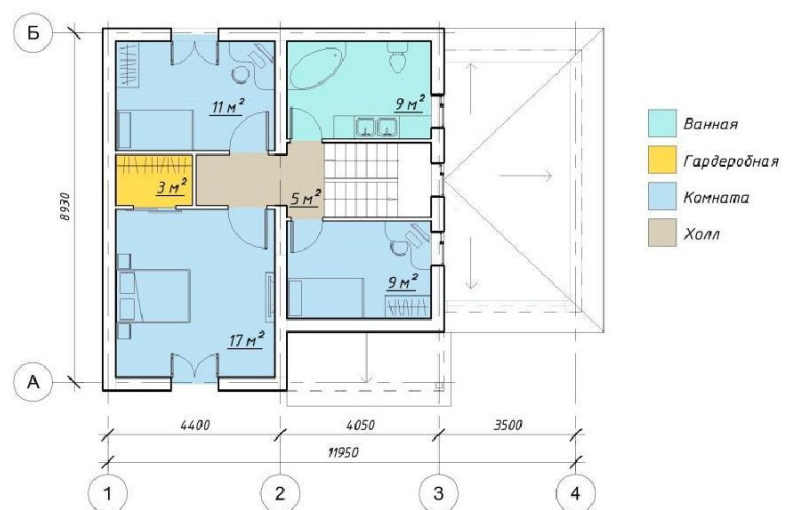
**Визуализация коттеджа.** Программы: Revit, Lumion



План первого этажа



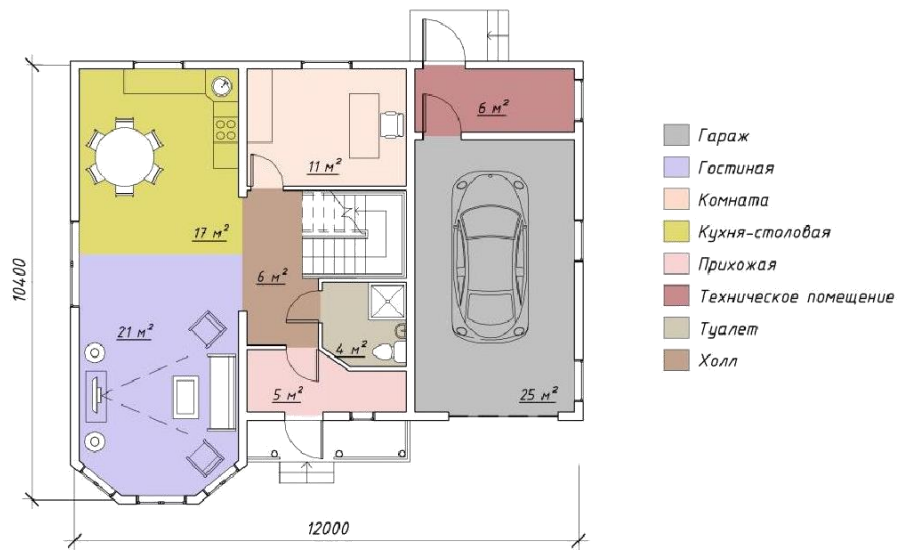
План второго этажа





План первого этажа

План второго этажа





Перепланировка и перепрофилирование  
помещений цокольного этажа жилого дома по  
ул. Лежена 25 под магазин продовольственных  
товаров

ГАП Денисова Н.Н.

Новосибирск, 2013г.

Задание на перепланировку и перепрофилирование  
помещений цокольного этажа жилого дома по ул. Лежена 25  
под магазин продовольственных товаров

1. Выполнить перепланировку и перепрофилирование помещений цокольного этажа под магазин продовольственных товаров в составе:
  - торговый зал площадью (ориентировочно) - 39 м<sup>2</sup>;
  - административное помещение площадью - 10,5 м<sup>2</sup>;
  - подсобное помещение площадью - 22,1 м<sup>2</sup>;
  - санузел персонала - 2,6 м<sup>2</sup>;
  - загрузочный тамбур - 2,3 м<sup>2</sup>;
  - служебный коридор;
  - тамбур входа посетителей.
2. Вход посетителей предусмотреть через существующий вход технической части этажа и тамбур шириной 1,60 м, организованный путём выгородки узла учёта воды перегородкой с дверным проёмом.
3. Предусмотреть реконструкцию лестницы входа для посетителей.

Заказчик  
07.2013

магазина занимают отсек цокольного этажа, ранее запроектированный под помещения офиса.

Вход в торговый зал организован через существующий дверной проем, оборудованный лестницей в прямке. Над входом имеется козырек из профнастила по металлическим конструкциям и стойкам из металлической трубы. Экран козырька облицован фасадной плиткой. Высота козырька от уровня земли до низа экрана - 2,3 м. Входной тамбур выгораживается перегородкой из кирпича толщиной 120 мм из части помещения водомерного узла по согласованию с ТСЖ и оборудуется дверью. Между тамбуром и торцевым залом в существующей перегородке (ненесущей) толщиной 250 мм устраивается дверной проем.

Набор помещений магазина продовольственных товаров запроектирован согласно заданию заказчика в составе торговый зал магазина площадью 39,1 м<sup>2</sup>, тамбур входа посетителей административное помещение, санузел персонала, загрузочный тамбур, служебный коридор, подсобное помещение.

В процессе перепроектирования и перепланировки помещений несущие конструкции здания остаются без изменений.

Перепланировка выполнена на основании ростехинвентаризации от 06.02.07 материалов.

В составе строительной части предусматриваются следующие работы по демонтажу ненесущих конструкций:

- разборка перегородки из кирпича 120мм между помещениями 8 и 11, 11 и 12;
- разборка перегородок санузла помещения 9 и 10;
- устройство дверного проема шириной 1,2 м между помещениями 11 и 21;
- демонтаж двери в проеме помещения 21.

Работы по возведению и установке новых конструкций:

- возведение новой перегородки из кирпича толщиной 120 мм с дверным проемом между помещением водомерного узла и входным тамбуром магазина.
- установка дверных блоков в проемах главного входа, входа между тамбуром и торговым залом, входа в водомерный узел.

Наружная отделка фасадов не подлежит изменению. На экране козырька главного входа предусматривается размещение рекламной надписи, стойки козырьков окрашиваются эмалью в белый цвет. Внутренняя отделка выполняется по отдельному дизайн - проекту.

## Защита от шума

Помещение магазина отделена от помещений квартиры, расположенный на первом этаже железобетонными плитами перекрытий, в составе полов квартиры согласно проекту жилого дома предусмотрена звукоизоляционная прослойка из материала "Пенотерм" толщиной 8,0 мм. Состав перекрытия обеспечивает индекс звукоизоляции не менее 52 дБ. Для повышения индекса звукоизоляции перекрытия рекомендуется устройство подвесного потолка со слоем звукоизоляции из минераловатных плит "Шуманет" толщиной 50 мм по нижней плоскости плиты перекрытия в помещениях торгового зала и входного тамбура.

## Заключение о состоянии конструкций и перепрофилированию помещений

Объект реконструкции - помещение цокольного этажа, 14-ти этажного кирпичного дома 2007 года постройки. Здание с несущими кирпичными стенами толщиной 380, 510, 640 мм. Перекрытия сборные железобетонные плиты. Внутренние перегородки - кирпичные 120 мм. Наружные стены цокольной части в облицовке красным лицевым кирпичём.

При визуальном обследовании установлено, что кирпичная кладка несущих внутренних и наружных стен, пилонов лоджий не имеют дефектов. Дефектов перекрытий не выявлено.

Планируемые объёмно-планировочные решения не затрагивают несущие конструкции здания и не снижают их несущую способность, а также не нарушают работу коммуникаций инженерного обеспечения жилого дома, и не приводят к нарушению конструкции внутридомовой вентиляционной системы.

После реконструкции нагрузка на плиты перекрытия останется в пределах их несущей способности.

Устройство дополнительных проёмов в несущих стенах не предусматривается.

Реконструкция не приведёт к ухудшению внешнего вида фасада здания.

Планируемые строительные работы по перепланировке помещений цокольного этажа выполняются в рамках требования СНиП 3.03.01-87\* "Несущие ограждающие конструкции", СНиП 31-01-2003 "Здания жилые многоквартирные", СНиП 31-06-2009 "Общественные здания и сооружения".

Планируемое перепрофилирование помещений не нарушает права и законные интересы граждан и не создаст угрозу их жизни и здоровью.

Планируемое перепрофилирование и перепланировка помещений цокольного этажа жилого дома ул. Лежена, №25 возможно к утверждению в установленном порядке.

Эксперты:

Главный конструктор  
ЗАО "Проект АН"


Клевакина Г.В.

Главный архитектор  
ЗАО "Проект АН"

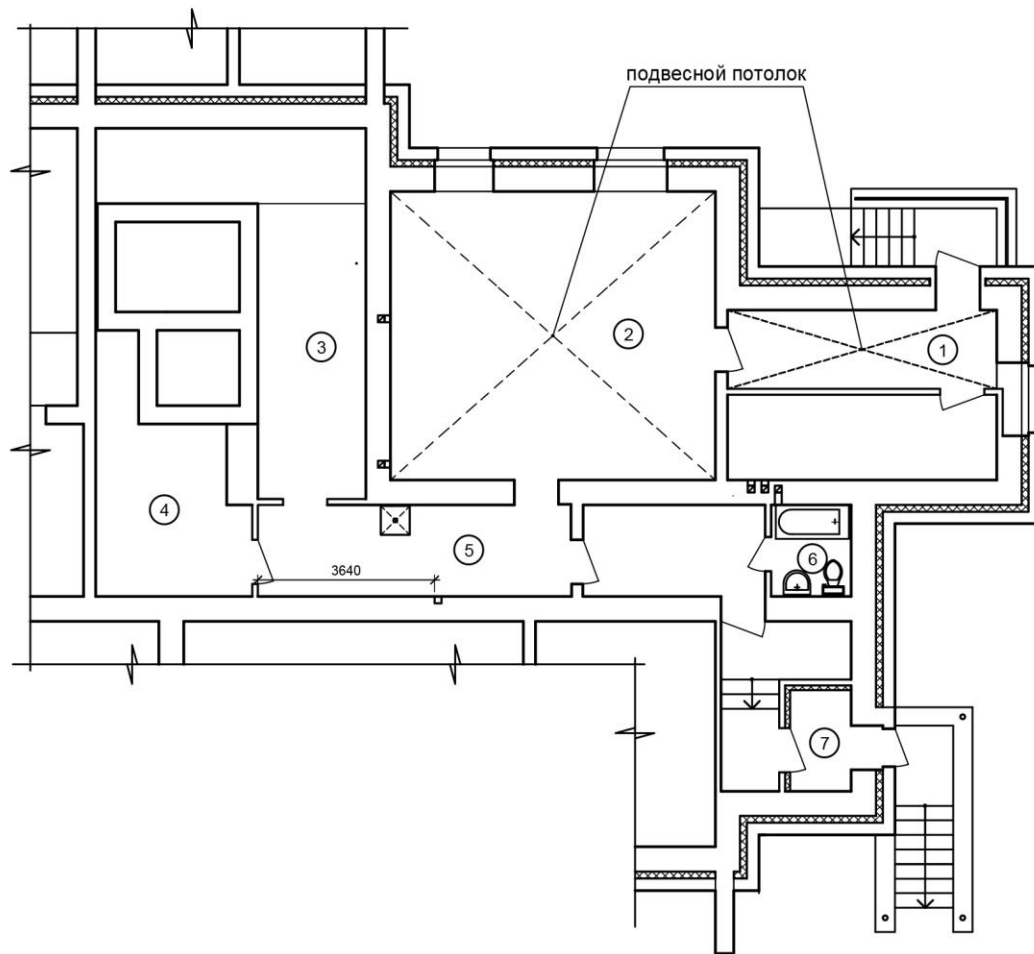
Денисова Н.Н.

## Ведомость рабочих чертежей

Лист	Наименование	Примечание
1	Общие данные	
2	План магазина	
3	Кладочный план	
4	План расстановки оборудования	
5	Схема эвакуации людей	
6	Фрагменты фасада	


Свидетельство № 0009.03-2010-5433111750-П-138						АР			
						г. Новосибирск, ул. Лежена, № 25			
Изм.	Кол.уч.	Лист	№ Док.	Подпись	Дата	Перепланировка и перепрофилирование помещений цокольного этажа под магазин продовольственных товаров	стадия	лист	листов
							Р	1	
Гл. арх.	Денисова					<b>Общие данные</b>			
Выполнил	Малкова								
Проверил	Денисова								
						07.2013			

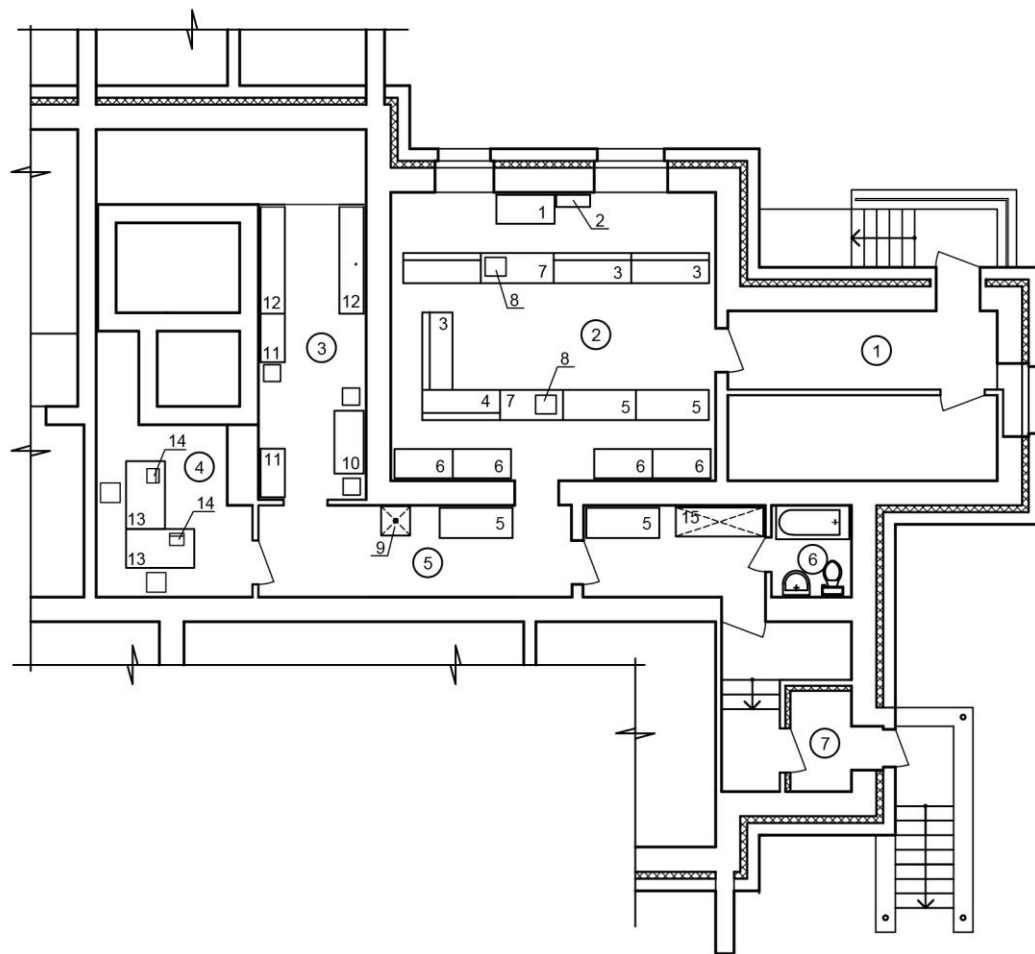
Инв. №8141



### ЭКСПЛИКАЦИЯ ПОМЕЩЕНИЙ

Номер помещения	Наименование	Площадь кв. м.
1	Входной тамбур	8,9
2	Торговый зал	39,1
3	Подсобное помещение	13,4
4	Административное помещение	11,7
5	Служебный коридор	11,9
6	Санузел персонала	2,9
7	Загрузочный тамбур	2,5

						АР			
						г. Новосибирск, ул. Лежена, № 25			
Изм.	Кол.уч.	Лист	№ Док.	Подпись	Дата	Перепланировка и перепрофилирование помещений цокольного этажа под магазин продовольственных товаров	стадия	лист	листов
							Р	2	
Гл. арх.	Денисова					План магазина			
Выполнил	Малкова								
Проверил	Денисова								



### ЭКСПЛИКАЦИЯ ПОМЕЩЕНИЙ

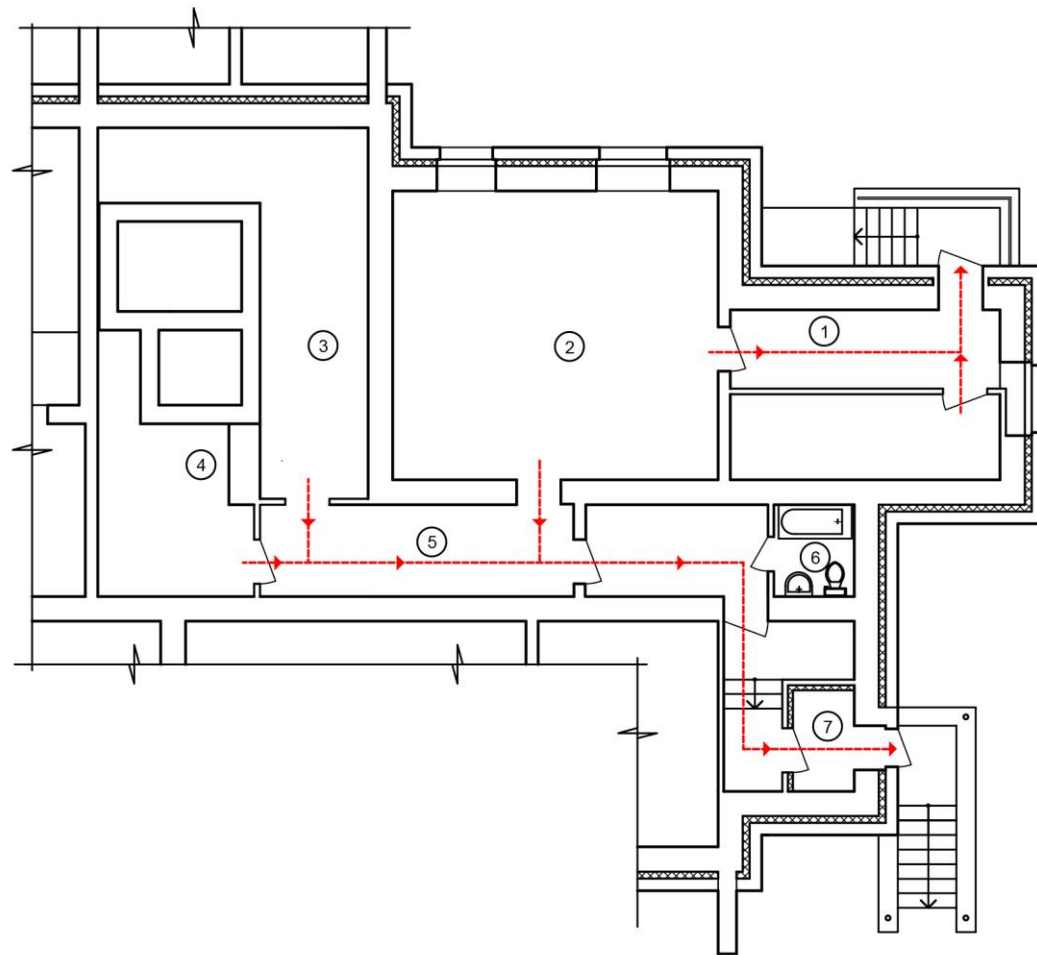
Номер помещения	Наименование	Площадь кв.м.
1	Входной тамбур	8,9
2	Торговый зал	39,1
3	Подсобное помещение	13,4
4	Административное помещение	11,7
5	Служебный коридор	11,9
6	Санузел персонала	2,9
7	Загрузочный тамбур	2,5

### ЭКСПЛИКАЦИЯ ОБОРУДОВАНИЯ

Номер помещения	Наименование
1	холодильник
2	кондиционер
3	витрина-холодильник
4	витрина-холодильник
5	морозильник
6	холодильник
7	прилавок
8	кассовый аппарат
9	мойка
10	стол
11	шкаф
12	стеллаж
13	стол офисный
14	компьютер
15	шкаф для уборного инвентаря

						АР				
						г. Новосибирск, ул. Лезена, № 25				
Изм.	Кол.уч.	Лист	№ Док.	Подпись	Дата	Перепланировка и перепрофилирование помещений цокольного этажа под магазин продовольственных товаров	стадия	лист	листов	
							Р	4		
Гл. арх.	Денисова					План расстановки оборудования				
Выполнил	Малкова									
Проверил	Денисова									
						ЗАКРЫТОЕ АКЦИОНЕРНОЕ ОБЩЕСТВО				





### ЭКСПЛИКАЦИЯ ПОМЕЩЕНИЙ

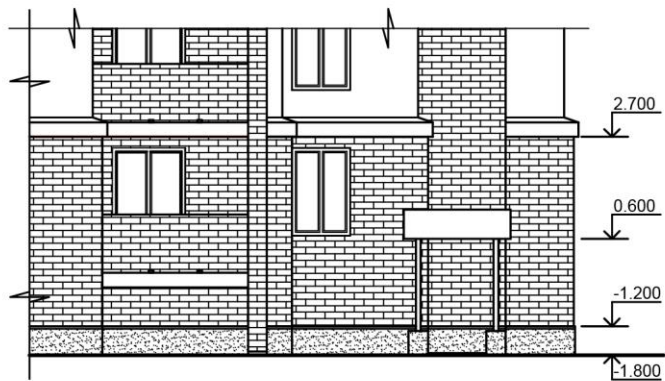
Номер помещения	Наименование	Площадь кв.м.
1	Тамбур	8,9
2	Торговый зал	39,1
3	Подсобное помещение	13,4
4	Административное помещение	11,7
5	Служебный коридор	11,9
6	Санузел персонала	2,9
7	Загрузочный тамбур	2,5

### УСЛОВНЫЕ ОБОЗНАЧЕНИЯ:

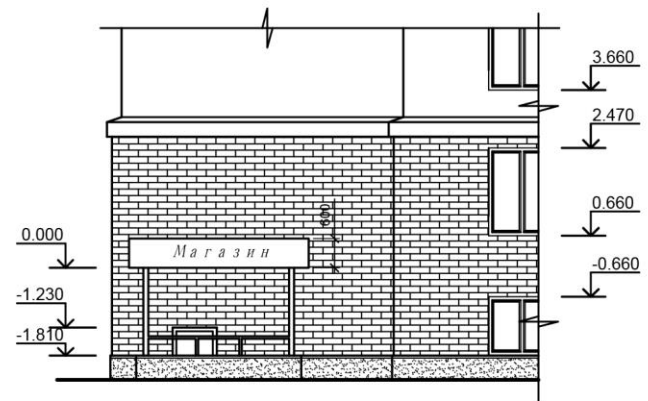


						АР			
						г. Новосибирск, ул. Лежена, № 25			
Изм.	Кол.уч.	Лист	№ Док.	Подпись	Дата	Перепланировка и перепрофилирование помещений цокольного этажа под магазин продовольственных товаров	стадия	лист	листов
							Р	5	
Гл. арх.	Денисова					Схема эвакуации людей при пожаре 			
Выполнил	Малкова								
Проверил	Денисова								

ФРАГМЕНТ ФАСАДА



ФРАГМЕНТ ФАСАДА С ГЛАВНЫМ ВХОДОМ



ПРИМЕЧАНИЕ: металлические стойки козырьков окрасить масляной эмалью в белый цвет.

						АР			
						г. Новосибирск, ул. Лезена, № 25			
Изм.	Кол.уч.	Лист	№ Док.	Подпись	Дата	Перепланировка и перепрофилирование помещений цокольного этажа под магазин продовольственных товаров	стадия	лист	листов
							Р	6	
Гл. арх.	Денисова					Фрагменты фасада	 Проект А7 ЗАКРЫТОЕ АКЦИОНЕРНОЕ ОБЩЕСТВО		
Выполнил	Малкова								
Проверил	Денисова								

