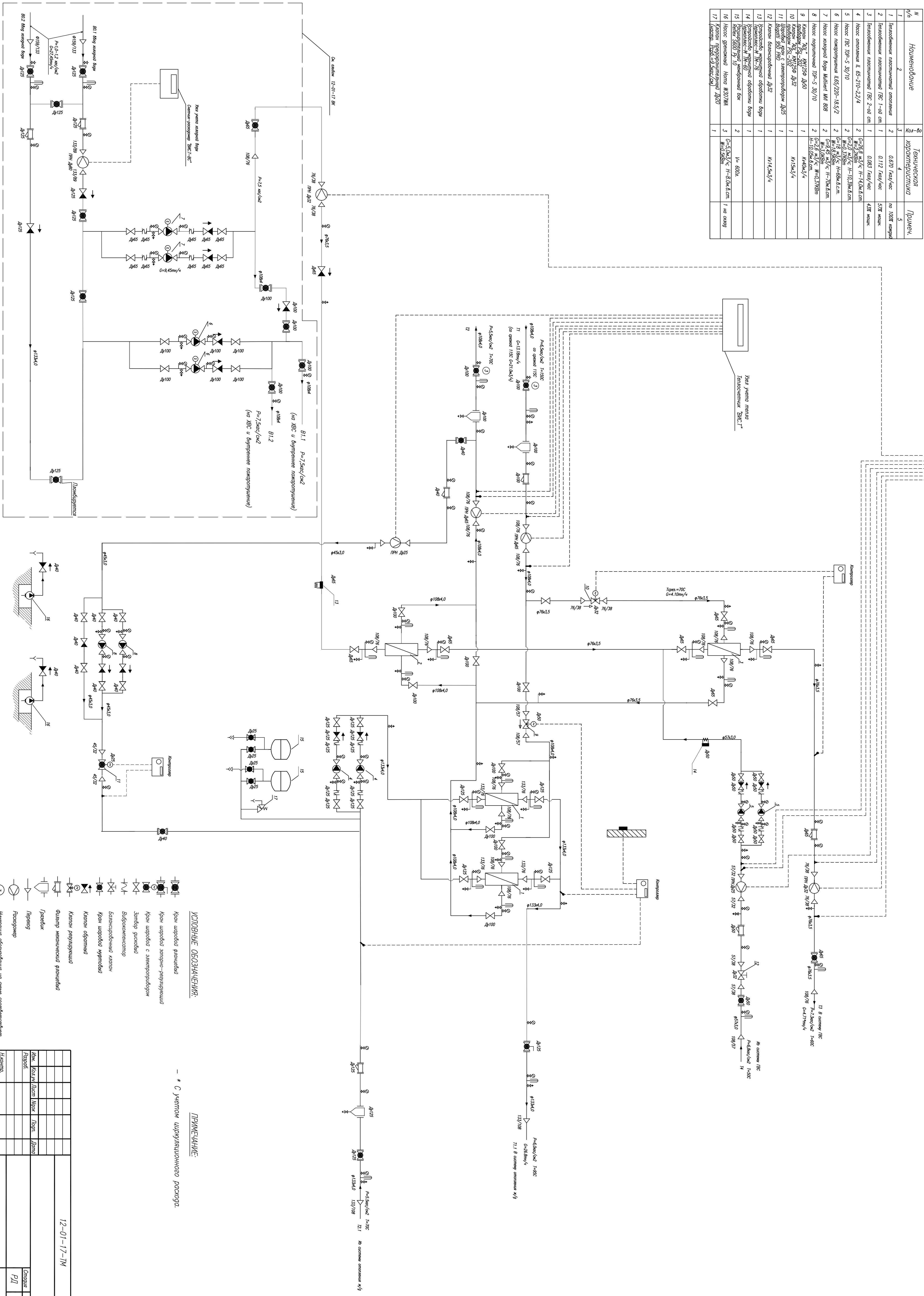


Экспликация основного оборудования

№/п/п	Наименование	Юг	Температура хвостовостига	Примеч.
1	Полупроводник пластинчатый алюминия	2	0,670 град/час	по 1078 кг/град
2	Полупроводник пластинчатый ТРС 1-40 ст.	1	0,112 град/час	578 мм/час
3	Полупроводник пластинчатый ТРС 2-40 ст.	1	0,083 град/час	438 мм/час
4	Насос теплового И.С-5/10-2/2/4	2	G=38,8 м <sup>3</sup> /ч, Н=1,0 м, Q=2,7 м <sup>3</sup> /ч	
5	Насос ТРС-5-30/10	2	Q=2,7 м <sup>3</sup> /ч, Н=10,39 м, G=1,8 м <sup>3</sup> /ч, Н=6,5 м	
6	Насос теплового И.С-5/10-2/2/4	2	Q=38,8 м <sup>3</sup> /ч, Н=1,0 м, Q=2,7 м <sup>3</sup> /ч	
7	Насос теплового И.С-5/10-2/2/4	2	Q=38,8 м <sup>3</sup> /ч, Н=1,0 м, Q=2,7 м <sup>3</sup> /ч	
8	Каскад КСМ-2/80 Д/50	1	Q=1,8 м <sup>3</sup> /ч, Н=6,5 м, Q=2,7 м <sup>3</sup> /ч, Н=10,39 м	
9	Каскад КСМ-2/80 Д/50	1	Q=1,8 м <sup>3</sup> /ч, Н=6,5 м, Q=2,7 м <sup>3</sup> /ч, Н=10,39 м	
10	Каскад КСМ-2/80 Д/50	1	Q=1,8 м <sup>3</sup> /ч, Н=6,5 м, Q=2,7 м <sup>3</sup> /ч, Н=10,39 м	
11	Каскад КСМ-2/80 Д/50	1	Q=1,8 м <sup>3</sup> /ч, Н=6,5 м, Q=2,7 м <sup>3</sup> /ч, Н=10,39 м	
12	Каскад КСМ-2/80 Д/50	1	Q=1,8 м <sup>3</sup> /ч, Н=6,5 м, Q=2,7 м <sup>3</sup> /ч, Н=10,39 м	
13	Каскад КСМ-2/80 Д/50	1	Q=1,8 м <sup>3</sup> /ч, Н=6,5 м, Q=2,7 м <sup>3</sup> /ч, Н=10,39 м	
14	Каскад КСМ-2/80 Д/50	1	Q=1,8 м <sup>3</sup> /ч, Н=6,5 м, Q=2,7 м <sup>3</sup> /ч, Н=10,39 м	
15	Каскад КСМ-2/80 Д/50	1	Q=1,8 м <sup>3</sup> /ч, Н=6,5 м, Q=2,7 м <sup>3</sup> /ч, Н=10,39 м	
16	Каскад КСМ-2/80 Д/50	1	Q=1,8 м <sup>3</sup> /ч, Н=6,5 м, Q=2,7 м <sup>3</sup> /ч, Н=10,39 м	
17	Каскад КСМ-2/80 Д/50	1	Q=1,8 м <sup>3</sup> /ч, Н=6,5 м, Q=2,7 м <sup>3</sup> /ч, Н=10,39 м	



УСЛОВНЫЕ ОБОЗНАЧЕНИЯ:

- Крон шаровой фланцевый
- Крон шаровой запорно-регулирующий
- Крон шаровой с электроприводом
- Затвор газовый
- Выборочно-исполнитель
- Балансировочный кран
- Крон шаровой муфта
- Кран обходной
- Кран регулирующий
- Фланец меньшего диаметра
- Гравесик
- Перевод
- Распределитель
- Универсальная обвязка на смене комплектуются
- Универсальная обвязка

ПРИМЕЧАНИЕ:

\* С учетом циркуляционного расхода.

12-01-17-PM		Средняя	Лист	Листов
		РД	7	19
Продолжение с в/с				
Копировать				
Формат А1				

Согласовано

№/п/п

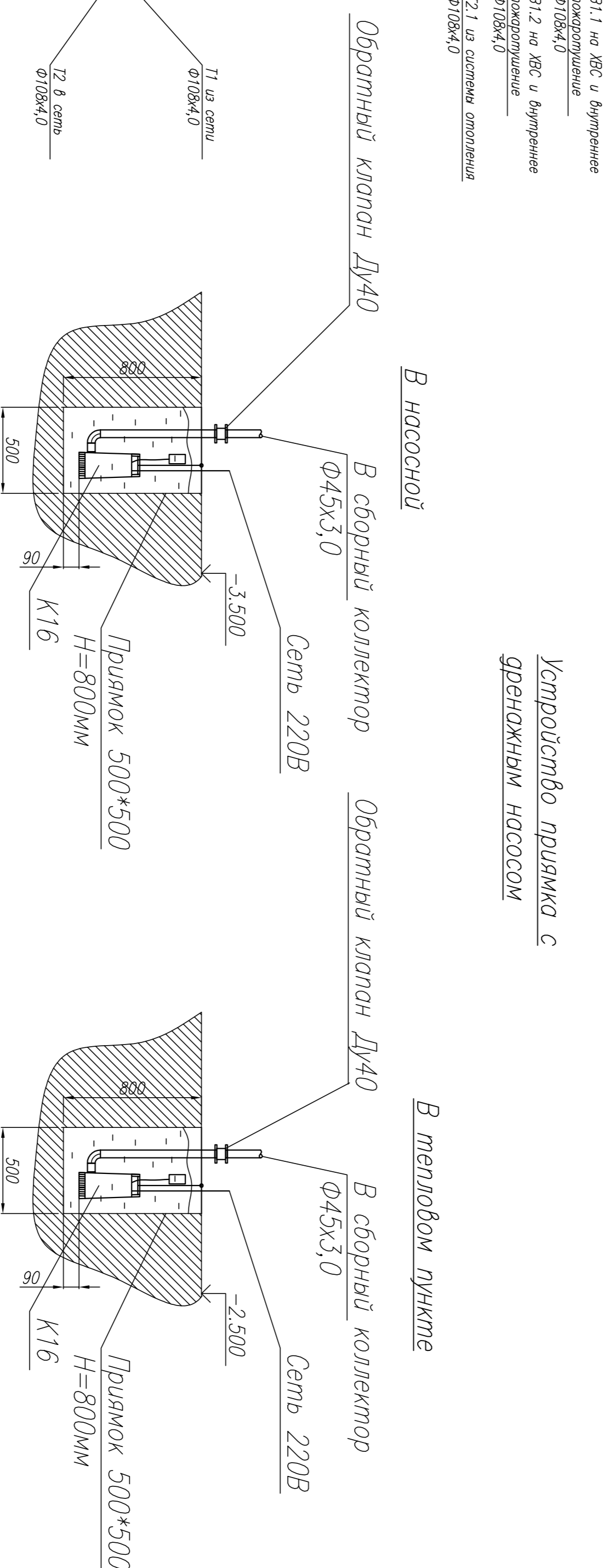
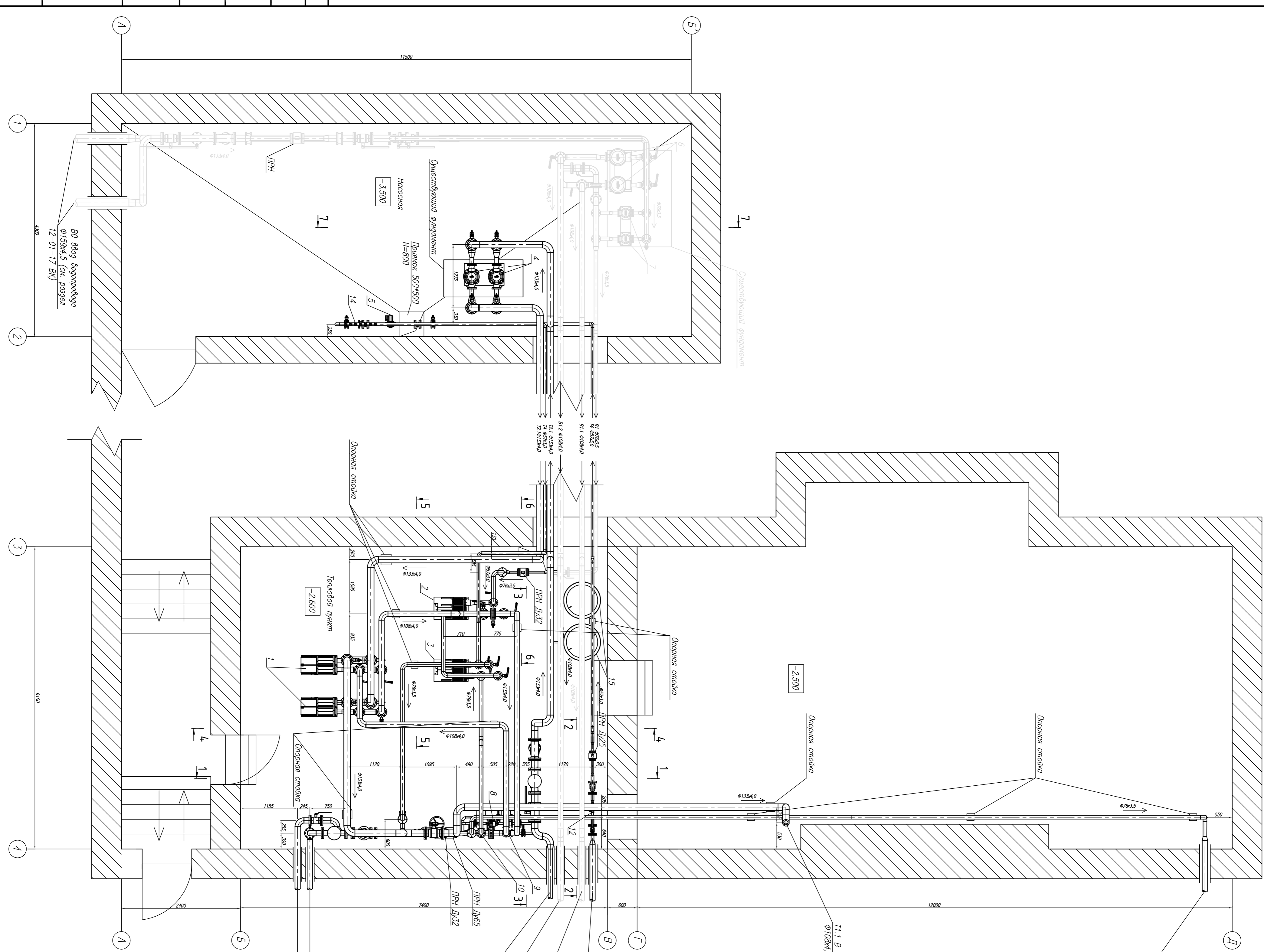
План трубопровода на отк.  
-2.600 и -3.500

Экспликация основного оборудования

№	Наименование	Кол-во	Техническая характеристика	Примеч.
1	Головные насосы отопления	2	0,670 л/сек	5
2	Параллельные насосы ГВС 1-ой ст.	2	0,112 л/сек	по 100% каждый
3	Головные насосы ГВС 2-ой ст.	1	0,083 л/сек	43% маш.
4	Носы отопления Л 65-210-2,2/4	2	С=25,8 м <sup>2</sup> /с; Н=10,9м.в.ст	
5	Носы ГВС ГР-С 30/10	2	С=2,0 м <sup>2</sup> /с; Н=10,9м.в.ст	
6	Носы пожаротушения Л65/220-18,5/2	2	С=18 м <sup>2</sup> /с; Н=8м.в.ст	
7	Носы пожарной воды Майнет ИМ 808	2	С=2,0 м <sup>2</sup> /с; Н=10,9м.в.ст	
8	Носы пожаротушения ГР-С 30/10	2	С=2,0 м <sup>2</sup> /с; Н=10,9м.в.ст	
9	Колон ДЛ - КМ125Ф Д40	1	КМ15м <sup>2</sup> /ч	
10	Колон ДЛ - КМ125Ф Д32	1	КМ15м <sup>2</sup> /ч	
11	Шаровый кран с электроприводом ДУ25	1		
12	Колон балансирующей ДУ32	1	КМ15м <sup>2</sup> /ч	
13	Устройство межэтажной обработки воды	1		
14	Устройство-М ПУ-6	1		
15	Расширительный мембранный бак	2	М=800л	
16	Носы дренажный Номп Ж307М	3	С=2,0 м <sup>2</sup> /с; Н=8,0м.в.ст	1 не скваж
17	Колон предохранительный	1	С=2,0 м <sup>2</sup> /с; Н=8,0м.в.ст	

Условные обозначения:

разрез ВК 12-01-17

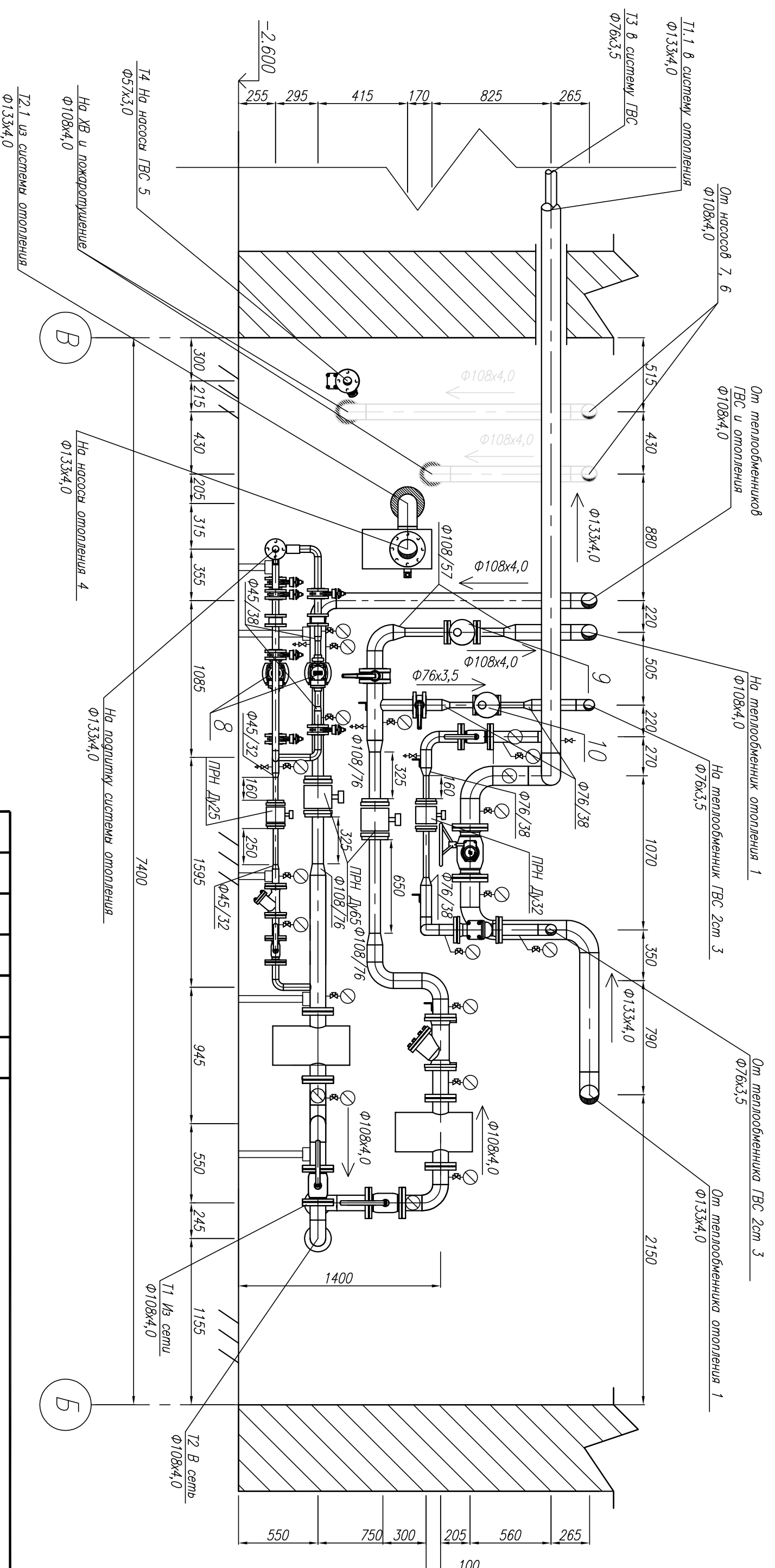


Инв.№ подл.	Подпись и дата	Взм.инв.№	Согласовано

12-01-17-ТМ		Лист	19
Диз.	Колосов	Лист	8
Проект.	Лист	Лист	19
Исполн.			

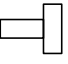


Формат А1

# Разрез 1-1



Примечание:  
 - за отметку -2.600м. Взят уровень чистого пола ИТП

Условные обозначение:

-  - стойки опорные
-  - кронштейны стеновые
-  - разрез ВК 12-01-17

Согласовано			

Инв.№ подл.	Подпись и дата	Взам.инв.№

12-01-17-ТМ			
Изм.	Кол.уч	Лист	Листов
Разраб.			
Н.контр.			
ТИП			

E-mail: smstroek44@mail.ru тел/факс (495) 708-47-91

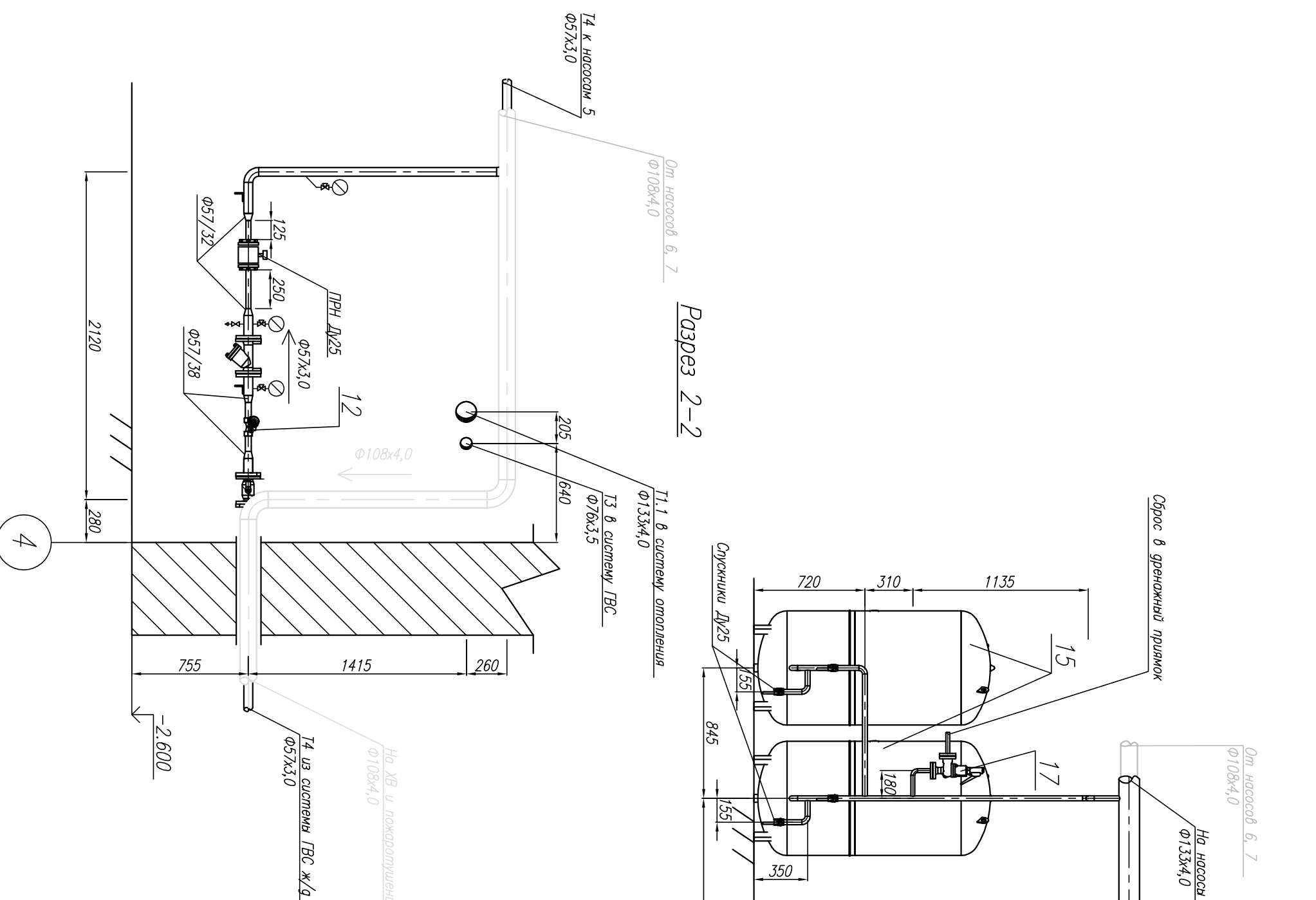
Копиробал

Формат А3

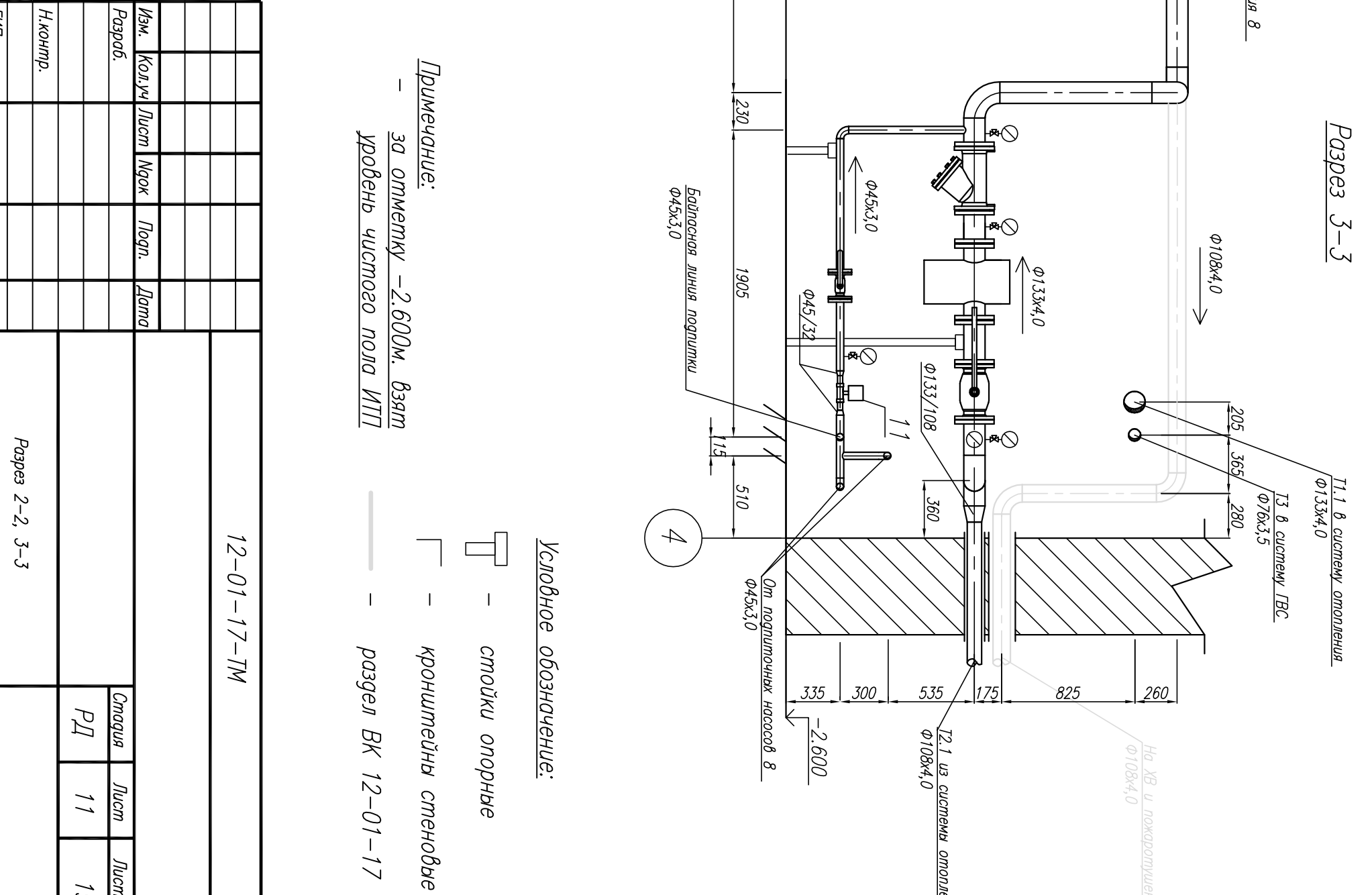
Разрез 1-1

Стация	Лист	Листов
РД	10	19

Инв.№ подл.	Подпись и дата	Взам.инв.№	Согласовано		







**Разрез 2-2**



**Разрез 3-3**

**Условные обозначения:**

 - стойки опорные  
 - кронштейны стеновые  
 - разрез ВК 12-01-17  
 - разрез ВК 12-01-17

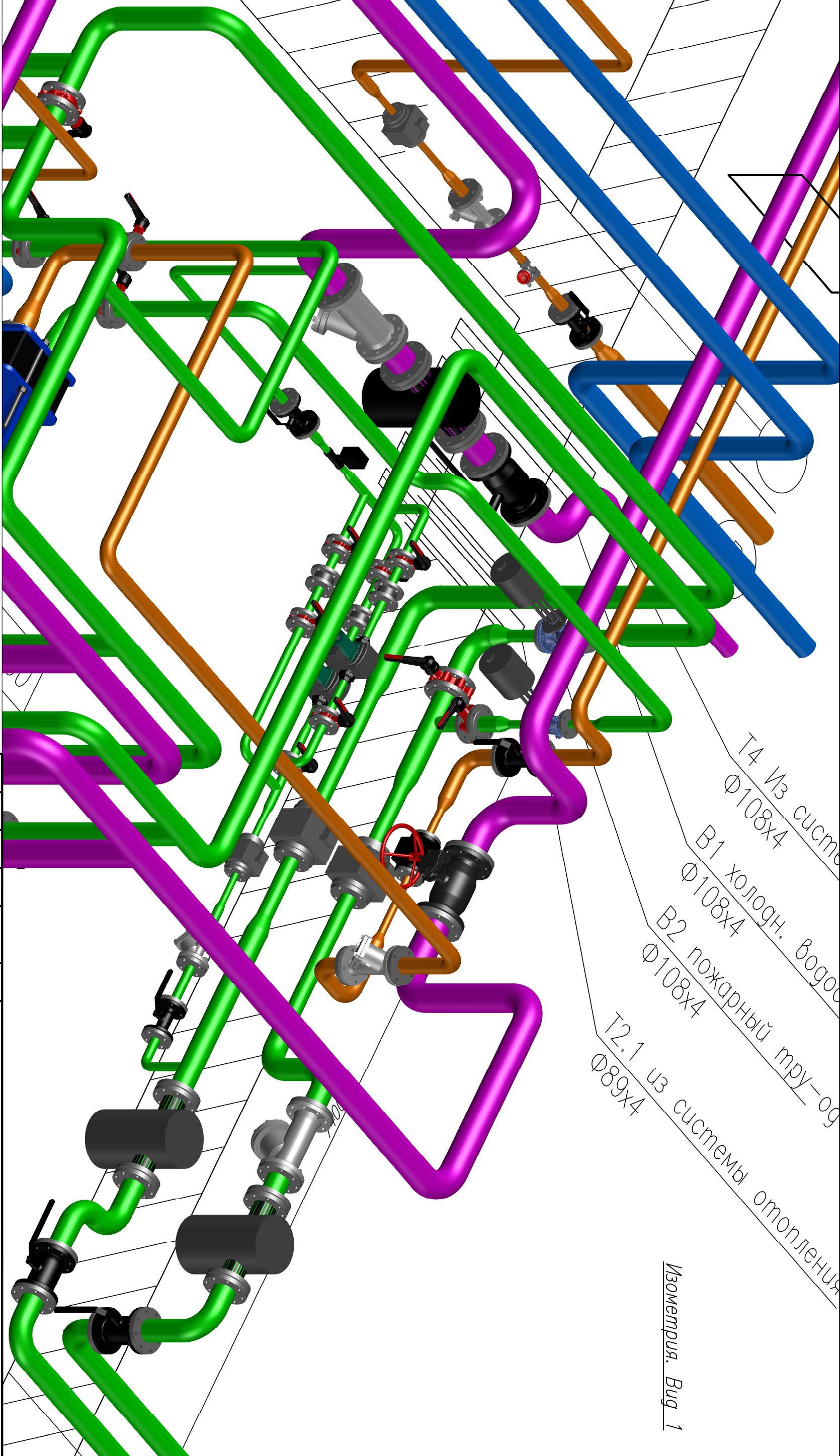
**Примечание:**

- за отметку -2.600м. Взят уровень чистого пола ИТП

12-01-17-ТМ

Изм.	Кол.уч	Лист	Нрек	Подп.	Дата	12-01-17-ТМ	Строчка	Лист	Листов
Разраб.							РД	11	19
Н.контр.							Разрез 2-2, 3-3		
ГИП							Копиробал		
							Формат А3		

Инв. N подл.	Подпись и дата	Взам. инв. N	Согласовано			



Т4 Из системы  
 $\Phi 108 \times 4$   
 В1 холодн. вода  
 $\Phi 108 \times 4$   
 В2 пожарный тпу-ог  
 $\Phi 108 \times 4$   
 Т2.1 из системы отопления  
 $\Phi 89 \times 4$

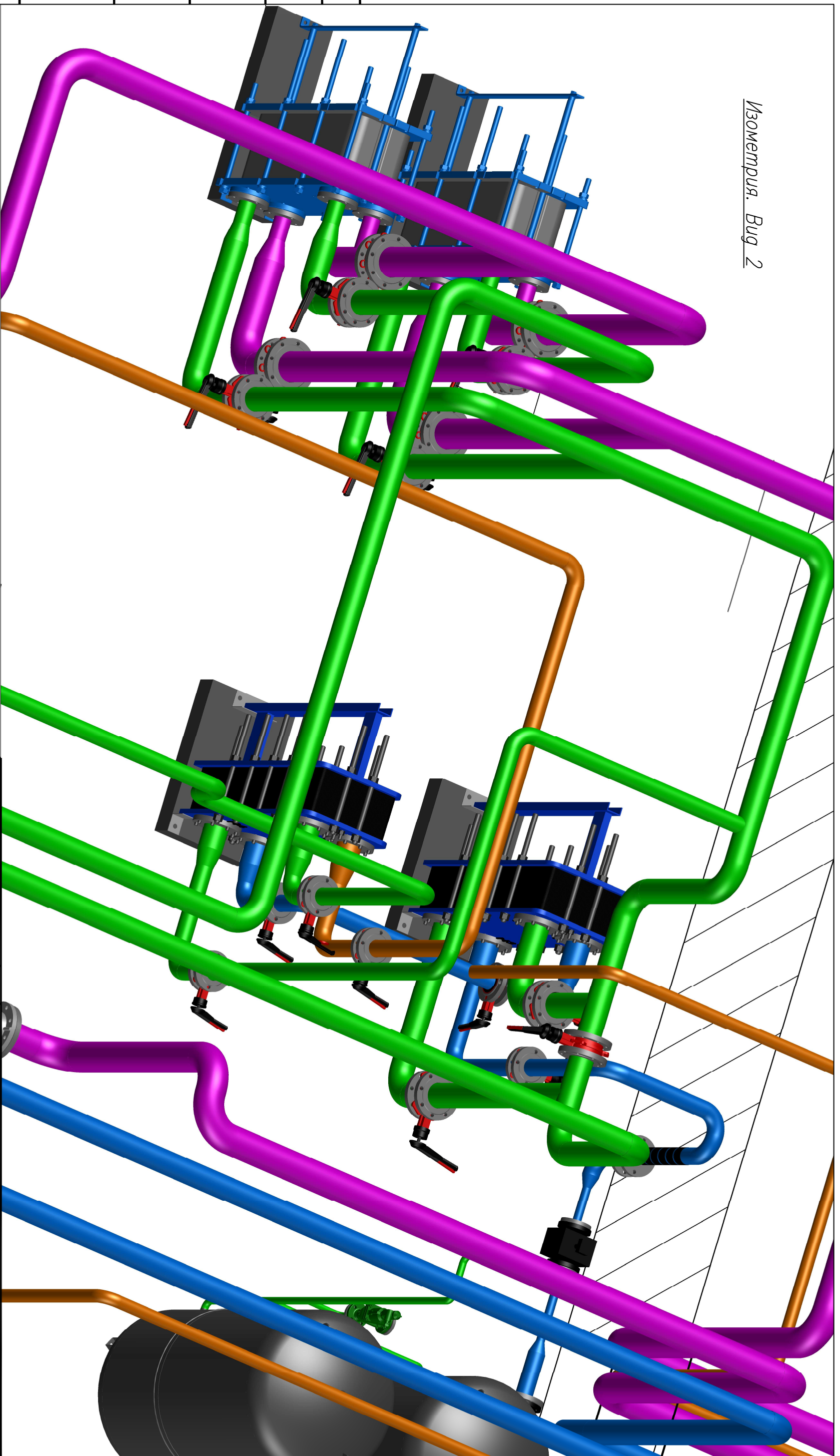
Изометрия. Вуг 1

12-01-17-ТМ

Изм.	Кол.уч	Лист	Нрук	Подп.	Дата	Исполн.	Провер.	Служба	Лист	Листов
Изометрия. Вуг 1										
Копировал										
Формат А3										

E-mail: smrgoek44@mail.ru тел/факс (495) 708-47-91

Изометрия. Вуг 2



Согласовано			

Взам.инв.№

Подпись и дата

Инв.№ подл.

12-01-17-ТМ

Изм.	Кол.ч	Лист	№ок	Подп.	Дата	Н.контр.	ТП	Строчка	Лист	Листов
								РД	16	19

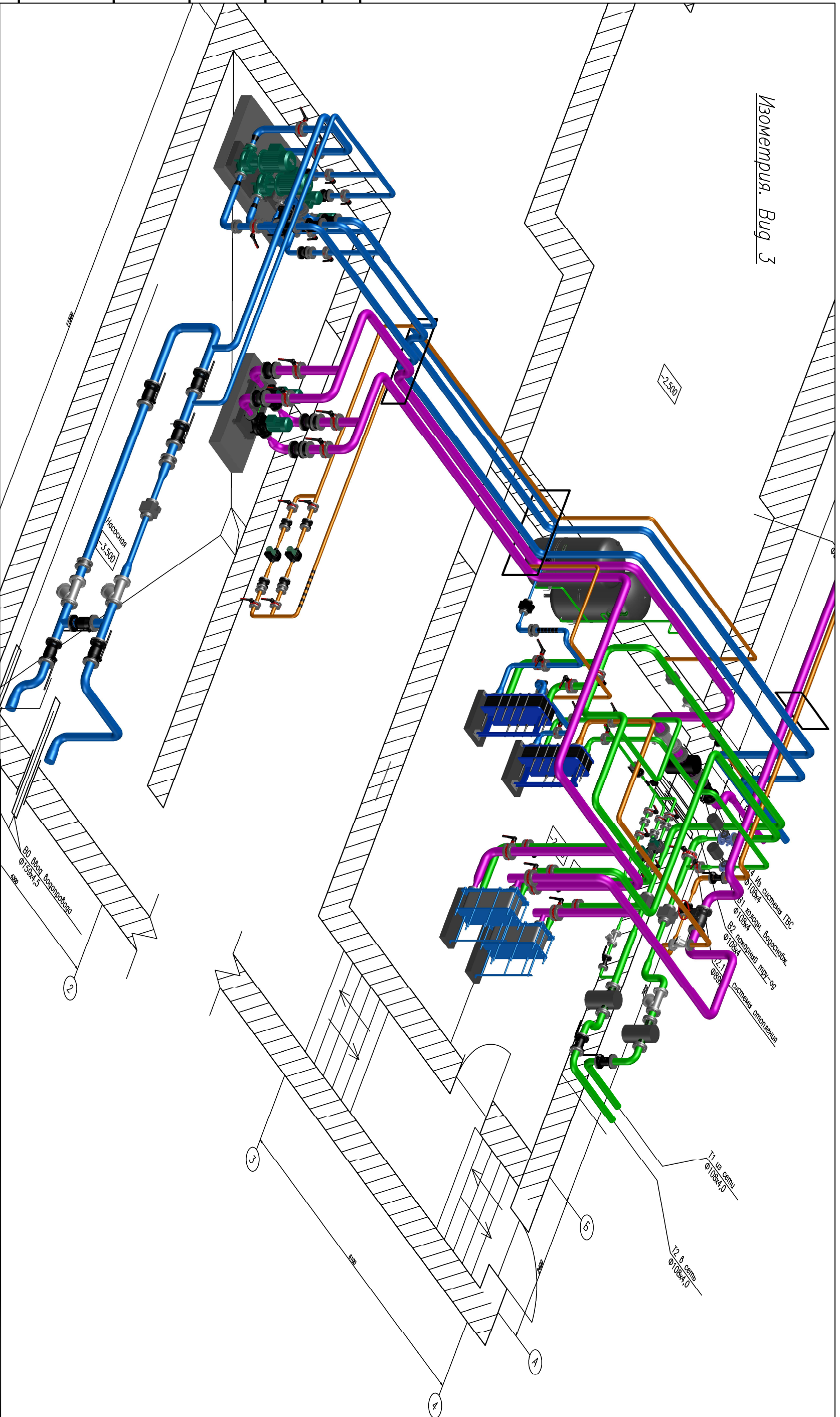
Изометрия. Вуг 2

E-mail: smprojekt44@mail.ru тел/факс (495)708-47-91

Копировал

Формат А3

Изометрия. Виг 3



Согласовано			

Взам.инв. N	
-------------	--

Подпись и дата	
----------------	--

Инв. N подл.	
--------------	--

12-01-17-ТМ					Изометрия. Виг 3	Копировал	Формат А3						
								Изм.	Кол.уч	Лист	Маск	Подр.	Дата
								Разраб.					
Н.контр.													
ТИП													

E-mail: stargroek44@mail.ru тел/факс (495) 708-47-91