



ООО "ЭлитСтройПроект-НЧ"
Архитектурное проектирование
дизайн и строительство

Эл.почта: elitstroyproyektnch@mail.ru

Сайт: elitstroyproyektnch.ru

Тел. +7 (930) 806 8678

+7 (986) 726 6196

ТОМ 1 – Архитектурный раздел

Проект №40/2017

Одноэтажный жилой дом



Республика Чувашия 2017 год

Ведомость рабочих чертежей основного комплекта

Лист	Наименование	Примечание
1	Титул	
2	Содержание	ОД
3	Пояснительная записка (начало)	ОД-1
4	Пояснительная записка (продолжение)	ОД-2
5	Пояснительная записка (продолжение)	ОД-3
6	Пояснительная записка (продолжение)	ОД-4
7	Пояснительная записка (продолжение)	ОД-5
8	Пояснительная записка (продолжение)	ОД-6
9	Пояснительная записка (конец)	ОД-8
10	Перспектива №1	АР
11	Перспектива №2	АР
12	Перспектива №3	АР
13	Перспектива №4	АР
14	Фасад 1-4, 4-1, А-В, В-А	АР
15	План 1-го этажа, экспликация помещений, ТЭП помещений	АР
16	Монтажный план 1-го этажа, сечения стен. спецификация материалов на стены и пол	АР
17	Разрез 1-1	АР
18	Разрез 2-2	АР
19	План кровли, спецификация материалов на дом	АР
20	Ведомость заполнения оконных проемов	АР
21	Ведомость заполнения дверных проемов	АР

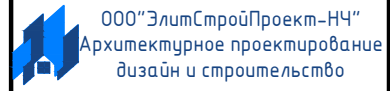
Согласовано

Взам. инв. №

Подпись и дата

Инв. № подл.

Проект №40/2017						ОД
Изм.	Кол. уч.	Лист	№ док.	Подп.	Дата	
Содержание						
						Стадия
						Лист
						Листов
						РП
						2
						21



Перечень актов скрытых работ:

- Акт освидетельствования качества грунтов оснований под фундаменты в открытых котлованах и траншеях.
- Акт разбивки осей (с приложением исполнительной документации).
- Акт приемки котлована (согласно СП 45.133302012 "Земляные сооружения. Основания и фундаменты").
- Акт освидетельствования скрытых работ по устройству железобетонных (бетонных) конструкций с геодезической проверкой правильности их заложения.
- Акт освидетельствования скрытых работ по армированию Ж/Б конструкций.
- Акт освидетельствования скрытых работ по бетонированию Ж/Б конструкций (с приложением исполнительной схемы и журнала бетонных работ.
- Акт освидетельствования скрытых работ на устройство гидроизоляции.
- Акт освидетельствования скрытых работ на устройство теплоизоляции.
- Акт освидетельствования скрытых работ по обратной засыпке пазух котлована или траншеи при послойном уплотнении грунта.
- Акт освидетельствования скрытых работ по армированию элементов из монолитного бетона.
- Акт освидетельствования скрытых работ по состоянию кирпичной кладки, по армированию газобетонных блоков, по утеплению и анкеровке фасадов.
- Акт освидетельствования скрытых работ на монтаж Ж/Б конструкций.
- Акт освидетельствования скрытых работ на монтаж металлических конструкций.
- Акт освидетельствования скрытых работ на монтаж деревянных конструкций.
- Акт освидетельствования скрытых работ по устройству кровельного покрытия.
- Акт освидетельствования скрытых работ по монтажу перегородок.

Технические решения, принятые в проекте, соответствуют требованиям экологических, санитарно-гигиенических и противопожарных норм, действующих на территории Российской Федерации, и обеспечивающих при соблюдении предусмотренных рабочими чертежами мероприятий безопасную для жизни и здоровья людей эксплуатацию объекта.

Согласовано

Взам. инв. №

Подпись и дата

Инв. № подл.

Изм.	Кол.уч.	Лист	№ док.	Подп.	Дата

Пояснительная записка – начало

Лист

3

Настоящий проект разработан ООО "ЭЛИТСТРОЙПРОЕКТ-НЧ"
ИНН/КПП – 1650300860/165001001, ОГРН – 1151650001172

Авторское право защищается Гражданским Кодексом РФ, часть 4
Эта копия проекта предназначена для однократного строительства
индивидуального жилого дома Заказчиком:

Адрес строительства:

№ комплекта по Единой Учетной

Системе: № _____

Повторное строительство по проекту, передача проекта для
строительства третьим лицам являются незаконными (статья 1294 ГК
РФ).

Общие указания:

1. Перед началом строительно-монтажных работ, проект дома
должен быть привязан к конкретной местности в части:
а) привязка по горизонтали к границам участка и по вертикали к
рельефу.
б) корректировки фундаментов в соответствии с
инженерно-геологическими условиями на участке.
в) подключения к местным инженерным сетям.
2. В соответствии с Законом РФ "О сертификации" все материалы и
изделия используемые в строительстве, должны быть
сертифицированы на предмет гигиенической и пожарной
безопасности.
3. Производство всех строительно-монтажных работ вести под
постоянным контролем опытного производителя работ с ВЫСШИМ
СТРОИТЕЛЬНЫМ ОБРАЗОВАНИЕМ, с соблюдением правил техники
безопасности, в соответствии с нормативными документами.
4. Комплект документов, на которые в проектной документации
есть ссылка на "технологические указания производителя
материалов".

Согласовано					
Инв. № подл.	Подпись и дата	Взам. инв. №			
Изм.	Кол.уч.	Лист	№ док.	Подп.	Дата

Пояснительная записка – продолжение

Лист

4

Исходные данные и условия применения проекта.

1. Данный комплект чертежей разработан на основании комплекта чертежей ЭП.
2. Чертеж разработан в соответствии с требованиями:
 - СП 20.13330.2011 "Нагрузки и воздействия"
 - СП 45.13330.2012 "Земляные сооружения. Основания и фундаменты"
 - СП 15.13330.2012 "Каменные и армокаменные конструкции"
 - СП 63.13330.2012 "Бетонные и железобетонные конструкции. Основные положения"
 - СП 52-101-2003 "Бетонные и железобетонные конструкции без предварительного напряжения арматуры"
 - СП 50-101-2004 "Проектирование и устройство оснований и фундаментов зданий и сооружений"
 - СП 16.13330.2011 "Стальные конструкции"
 - СП 64.13330.2011 "Деревянные конструкции"
 - СП 17.13330.2011 "Кровли"
 - СП 70.13330.2012 "Несущие и ограждающие конструкции"
 - СП 131.13330.2012 "Строительная климатология"
 - СП 24.13330.2011 "Свайные фундаменты"
3. За условную отметку 0.000 принят уровень верха чистовых полов.
4. Расчетное значение снеговой нагрузки для IV снегового района по СП 20.13330.2011 принят 2,4 кПа (240 кг/м²)
5. Нормативная ветровая нагрузка для II района по СП 20.13330.2011 принята 0,32 кПа (30 кг/м²)
6. Уровень ответственности здания -II.
7. Здание отапливаемое.
8. Расчетная температура наружного воздуха по СП 131.13330.20129 Средняя наиболее холодной пятидневки, обеспеченностью 92% - 32 С
Средняя наиболее холодных суток - 36 С
Абсолютная минимальная температура - 44 С
9. Геологические условия:
 - Конструкция фундамента рассчитана на грунты без особых условий (не пучинистые, не просадочные, ненабухающие грунты без карстовых , суффозионных процессов и т.п.) с минимальной несущей способностью не менее 2 кг.на см².
 - Из-за отсутствия инженерно-геологических изысканий, проектировщик снимает с себя какую-либо ответственность за возможную усадку фундамента, его деформацию, разрушение и другие последствия, связанные с конструкцией фундамента дома на данном участке.
10. В данном комплекте чертежей разработан монолитный плитный фундамент

Согласовано

Инв. № подл.	Подпись и дата	Взам. инв. №

Изм.	Кол.уч.	Лист	№ док.	Подп.	Дата	Пояснительная записка - продолжение	Лист
							5

ПОЯСНЕНИЯ К ПРОЕКТУ ЖИЛОГО ДОМА

1. Основные конструктивные материалы:

1. Основной комплект чертежей одноэтажного жилого дома, с мансардным этажом разработан на основании задания на проектирование, выданным Заказчиком.
2. Фундамент – винтовые сваи.

Наружные стены: Отделка фасада "имитация бруса" – 20 мм. Доска 20x100 мм. Плита OSB-3 – 12 мм. Ветро- влагозащитная мембрана для стен "ROCKWOOL" – 1 мм. Обрешетка (брусок 50x50 мм.) – 50 мм. Стойка – 50x150 мм. Брусок 40x40 мм. Пароизоляция "ROCKWOOL" – 1 мм. Гипсокартонный лист – 10 мм.

3. Пол 1-го этажа: Половая доска – 50 мм. Пароизоляция "ROCKWOOL" Утеплитель "ROCKWOOL Лайт Баттс СКАНДИК" – 200 мм. Ветро- влагозащитная мембрана "ROCKWOOL" Фанера OSB 3 – 12 мм. гогок 50x50x4 мм. шаг 500 мм. крепить саморезами к балке, а фанеру к уголку. Балка перекрытия антисептированная 50x200 мм. шаг 450 мм. Половая доска – 50 мм.

4. Профлист

Обрешетка (доска 100x25 мм.) шаг 350 мм.
Контрбрус 50x50 мм.
Гидроветрозащитная мембрана "ROCKWOOL" для кровель
Утеплитель "ROCKWOOL Лайт Баттс СКАНДИК" – 150 мм.
Стропило 150x250 мм. шаг 600 мм.

5. Горизонтальная гидроизоляция – выполнена из двух слоев рубероида.

Согласовано					
Инв. № подл.	Подпись и дата	Взам. инв. №			
Изм.	Кол.уч.	Лист	№ док.	Подп.	Дата

Пояснительная записка – продолжение

Лист

6

15. Все деревянные элементы подвергаются антисептированию с добавлением антипиренов по СНиП 3.04.01-87.
 16. Окна и двери – индивидуальный заказ.
 17. Внутренняя отделка выполнена из обшивки имитация бруса 16 мм.
 18. Вокруг здания выполнить бетонную отмостку шириной 1200 мм. Состав отмостки: бетон В 7.5 – 100 мм., Утеплитель “Пеноплекс” – 100 мм. Песчаная подготовка – 100 мм. Уплотненный грунт. Отмостка должна устраиваться с уклоном в поперечном направлении не менее 3%. Отметка бровки отмостки должна превышать планировочную отметку не менее чем на 50 мм. Места примыкания отмостки к стене здания выполнить с тщательной разделкой сопряжения тугоплавкой битумной мастикой МБК-Г-85 ГОСТ 2889-80.
 19. В случае применения при производстве работ на данном объекте новых, в том числе импортных материалов, изделий и конструкций, в соответствии с постановлением Госстроя России №76 от 01.07.2002 г., они должны иметь техническое свидетельство Госстроя России, подтверждающие пригодность их применения в строительстве.
 20. Участок строительства, строительные материалы и изделия, используемые в строительстве данного объекта, а также выстроенное по комплекту рабочих чертежей сооружение, в соответствии с Федеральным законом “О радиационной безопасности” № 3-ФЗ от 09.01.96 г., должны удовлетворять требованиям “Норм радиационной безопасности” (НРБ-99) СП 2.6.1.758-96 и “Основных санитарных правил обеспечения радиационной безопасности” (ОСП ОРБ-99) СП 2.6.1.799-99. Результаты радиационного контроля должны быть переданы Заказчику и представителю авторского надзора
 21. По степени огнестойкости дом относится к зданиям II класса, по функциональной пожарной опасности – к классу Ф1.4 (по СНиП 21.01-97*).
Ф.3 123 “Технический регламент о требованиях пожарной безопасности”
 22. Степень долговечности здания– II.
- II. Инженерное оборудование:**
 Отопление – от индивидуального отопительного котла. В комнатах – отопительные радиаторы.
 Водоснабжение – холодное от скважины, горячее через бойлер.
 Канализация – септик индивидуальный.

Согласовано			

Инв. № подл.	Взам. инв. №
	Подпись и дата

Изм.	Кол.уч.	Лист	№ док.	Подп.	Дата	Пояснительная записка – продолжение	Лист
							7

Указания по устройству кровли:

1. До начала производства работ по устройству кровли необходимо разработать мероприятия по противопожарной защите и контролю за выполнением правил пожарной безопасности при производстве СМР.
2. При устройстве кровли пользоваться СНиП II-26-76 "Кровли", СП 17.13330.2011 "Кровли", СП 31-101-97 "Проектирование и строительство кровель". При производстве работ соблюдать правила пожарной безопасности в соответствии со СНиП 21-01-97*, СНиП 12-03-2001 и "Кровли. Руководство по проектированию, устройству, правилами приемки и методам оценки качества".
3. Производство работ по устройству кровли вести под непосредственным контролем и наблюдением представителей технического надзора с соблюдением требований:
 - СНиП 3.01-85 "Организация строительного производства";
 - СНиП III-4-80 "Техника безопасности в строительстве";
 - СНиП 3.04.01-87 "Изоляционные и отделочные покрытия".
 особое внимание необходимо обратить на обеспечение высокого качества работ по устройству всех примыканий кровли к вертикальным поверхностям.

Согласовано							Пояснительная записка - продолжение	Лист
								8
Инв. № подл.	Подпись и дата	Взам. инв. №						
Изм.	Кол.уч.	Лист	№ док.	Подп.	Дата			

Общие указания по производству работ.

1. Все строительно-монтажные работы выполнять в соответствии с требованиями:

- СП 45.13330.2012 "Земляные сооружения. Основания и фундаменты"
- СП 70.13330.2012 "Несущие и ограждающие конструкции"
- СНиП 3.04.03-85 "Защита строительных конструкций и сооружений от коррозии".
- СП 48.13330.2011 "Организация строительства"
- СНиП 12-03-2001 "Безопасность труда в строительстве. Часть 1.
- СНиП 12-04-2002 "Безопасность труда в строительстве. Часть 2.
- СП 24.13330.2011 "Свайные фундаменты"
- Указаниями на листах данного комплекта чертежей

ТЭП помещений 1-го этажа

	Общая площадь помещений	В том числе		Кроме того: приведенная площадь, балконов, террас, парковок
		Жилая	Вспомогательная	
1-ый этаж	110,559	51,992	48,981	9,586

Согласовано			

Инв. № подл.	
Подпись и дата	
Взам. инв. №	

						Пояснительная записка - конец	Лист
Изм.	Кол.уч.	Лист	№ док.	Подп.	Дата		9

Перспектива №1




Согласовано	
Взам. инв. №	
Подпись и дата	
Инв. № подл.	

						Проект №40/2017	АР		
						Чувашская республика			
Изм.	Кол. уч.	Лист	№ док.	Подп.	Дата	Одноэтажный жилой дом	Стадия	Лист	Листов
							РП	10	21
						Перспектива №1	ООО "ЭлитСтройПроект-НЧ" Архитектурное проектирование дизайн и строительство		

Перспектива №2




Согласовано	
Взам. инв. №	
Подпись и дата	
Инв. № подл.	

						Проект №40/2017	АР		
						Чувашская республика			
Изм.	Кол. уч.	Лист	№ док.	Подп.	Дата	Одноэтажный жилой дом	Стадия	Лист	Листов
							РП	11	21
						Перспектива №2	 000 "ЭлитСтройПроект-НЧ" Архитектурное проектирование дизайн и строительство		

Перспектива №3



Согласовано	
Взам. инв. №	
Подпись и дата	
Инв. № подл.	

						Проект №40/2017	АР		
						Чувашская республика			
Изм.	Кол. уч.	Лист	№ док.	Подп.	Дата	Одноэтажный жилой дом	Стадия	Лист	Листов
							РП	12	21
						Перспектива №3	 000 "ЭлитСтройПроект-НЧ" Архитектурное проектирование дизайн и строительство		

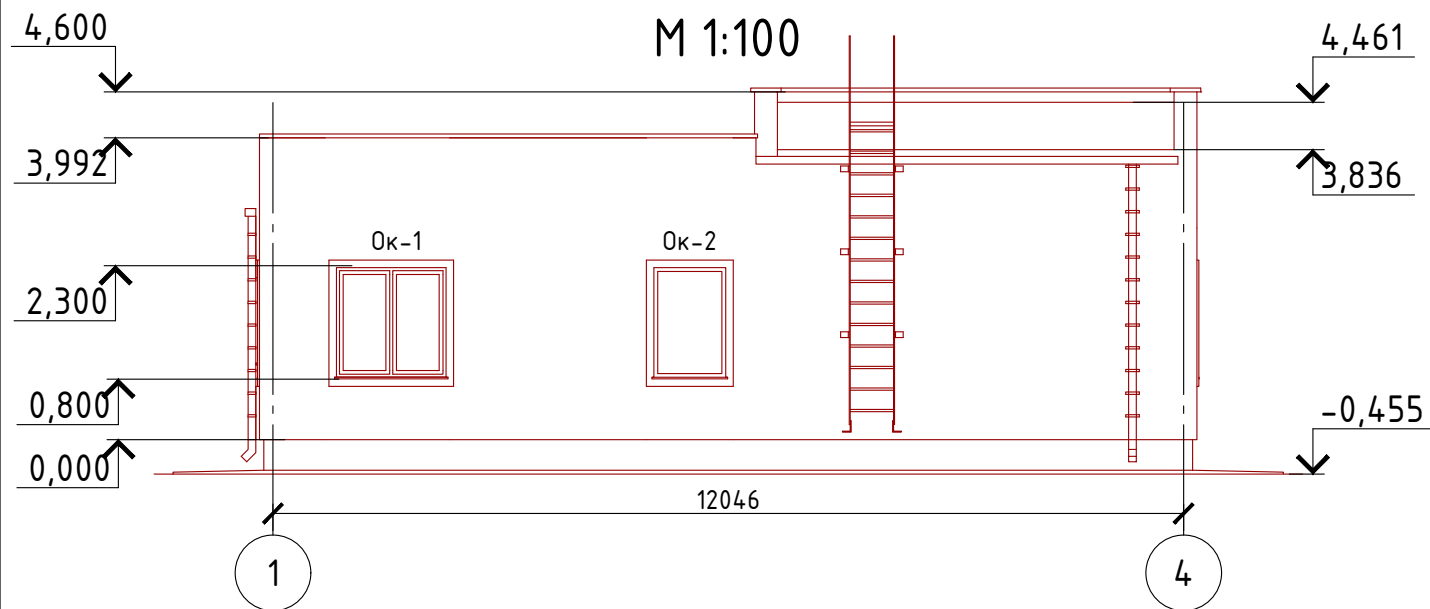
Перспектива №4



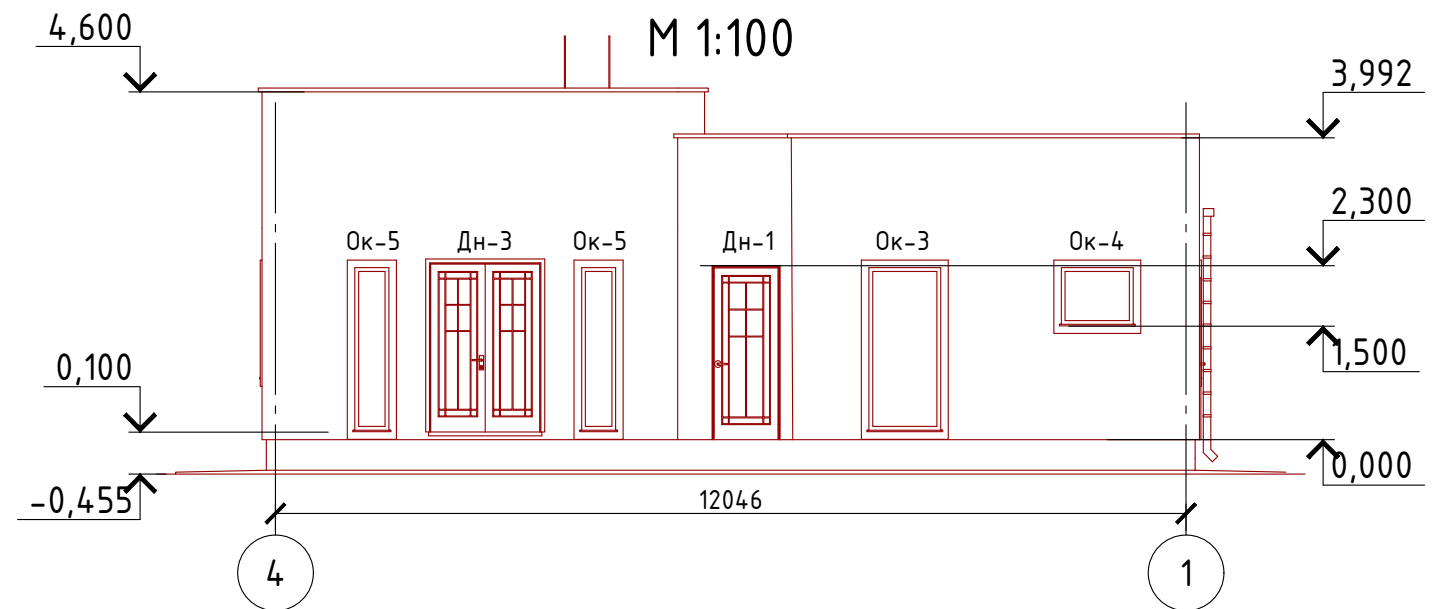
Согласовано	
Взам. инв. №	
Подпись и дата	
Инв. № подл.	

						Проект №40/2017	АР		
						Чувашская республика			
Изм.	Кол. уч.	Лист	№ док.	Подп.	Дата	Одноэтажный жилой дом	Стадия	Лист	Листов
							РП	13	21
						Перспектива №4	ООО "ЭлитСтройПроект-НЧ" Архитектурное проектирование дизайн и строительство		

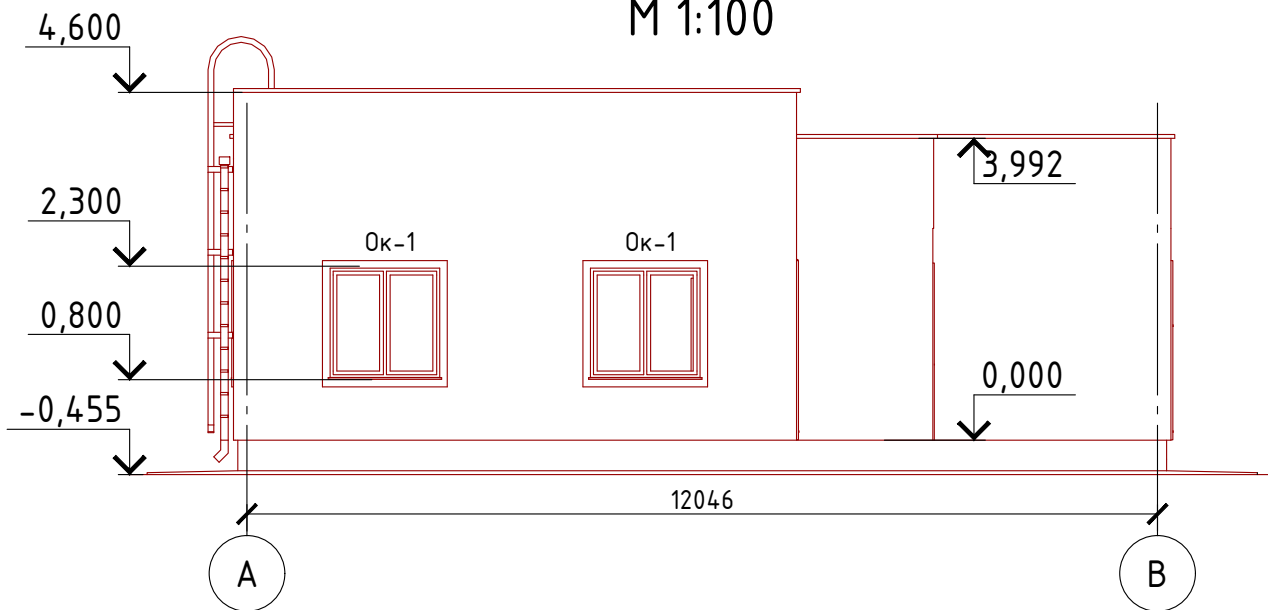
Фасад 1-4
М 1:100



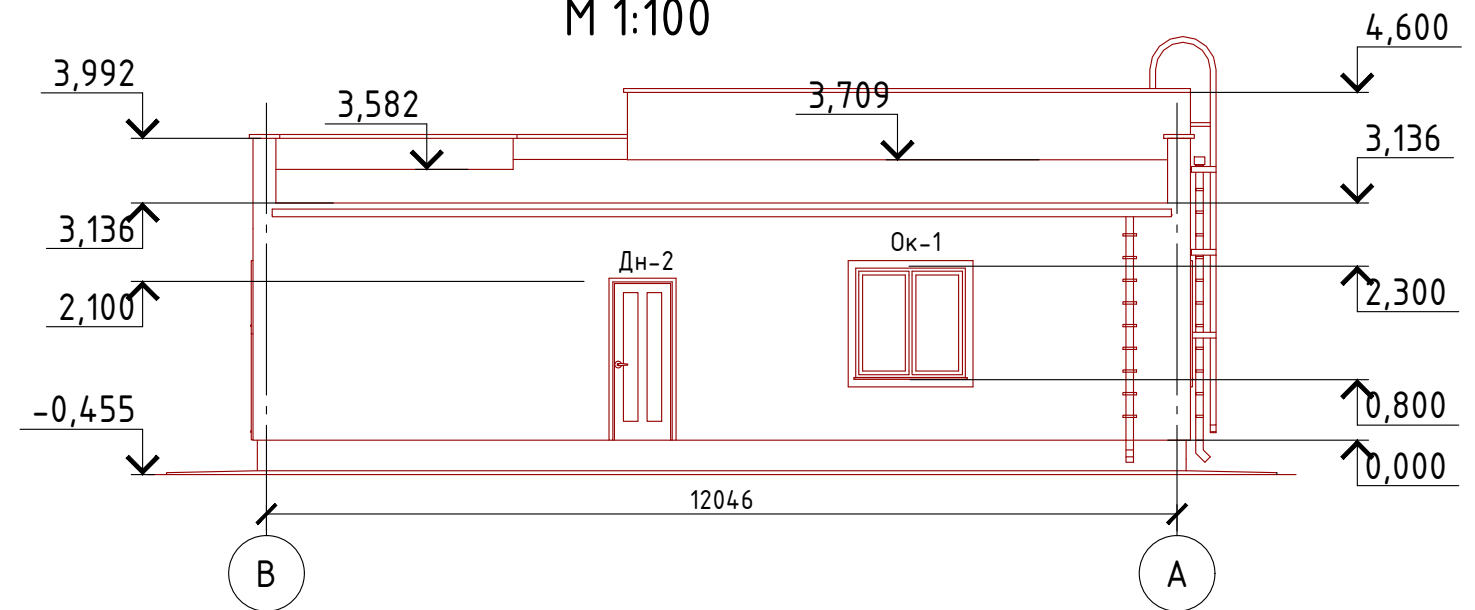
Фасад 4-1
М 1:100



Фасад А-В
М 1:100



Фасад В-А
М 1:100



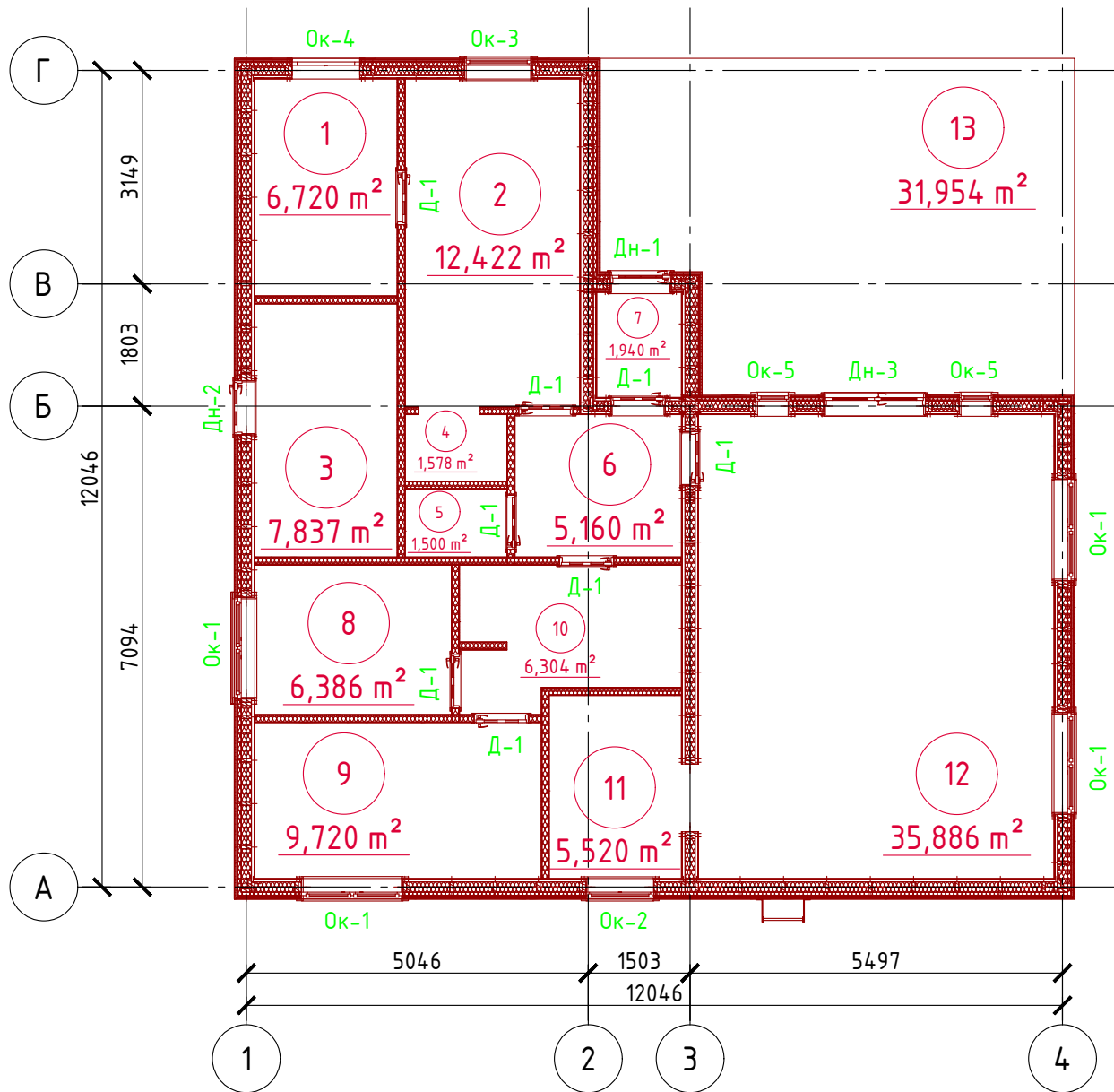
Примечание:
 Стены наружные - отделка имитация бруса и отделка декоративной краской (цветовое решение согласно дизайн-экстерьера)
 Цоколь - отделка имитация дикого камня (цветовое решение согласно дизайн-экстерьера)
 Кровля - профлист
 Окна, витражи и двери - индивидуальный заказ по желанию Заказчика.

Согласовано

Взам. инв. №	
Подпись и дата	
Инв. № подл.	

Проект №40/2017						АР		
Чувашская республика								
Изм.	Кол. уч.	Лист	№ док.	Подп.	Дата	Стадия	Лист	Листов
						РП	14	21
Одноэтажный жилой дом								
Фасад 1-4, 4-1, А-В, В-А						ООО "ЭлитСтройПроект-НЧ" Архитектурное проектирование дизайн и строительство		

План 1-го этажа
М 1:100



План 1-го этажа
в проекции

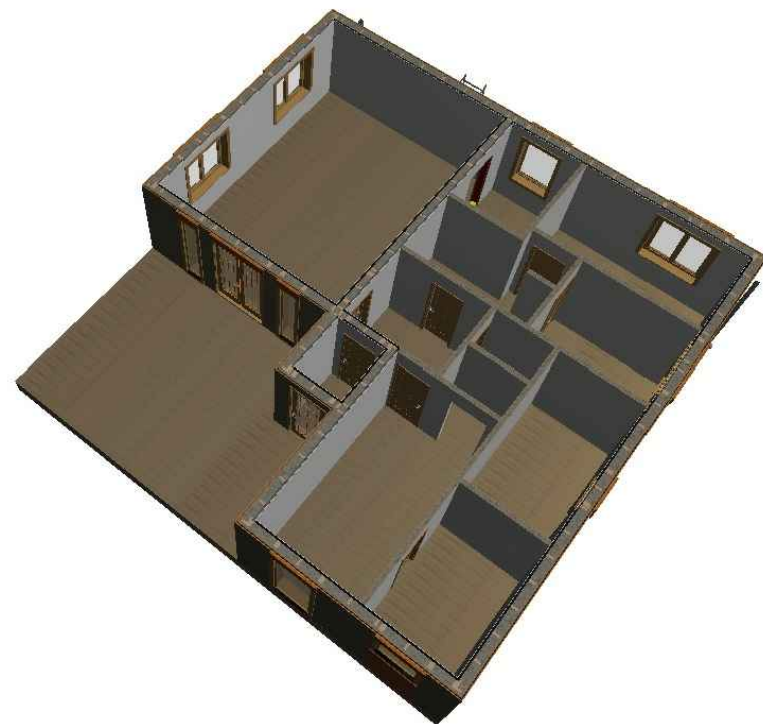


Экспликация помещений 1-го этажа

Номер помещения	Наименование	Площадь, м²
1	Парилка	6,720
2	Зона отдыха	12,422
3	Котельная	7,837
4	Душевая	1,578
5	Туалет	1,500
6	Прихожая	5,160
7	Тамбур	1,940
8	Спальная	6,386
9	Спальная	9,720
10	Коридор с гардеробной	6,304
11	Кухня	5,520
12	Гостинная	35,886
13	Терраса (приведенная площадь 31,954x0,3)	9,586
Итого:		110,559

ТЭП помещений 1-го этажа

	Общая площадь помещений	В том числе		Кроме того: приведенная площадь, балконов, террас, парковок
		Жилая	Вспомогательная	
1-ый этаж	110,559	51,992	48,981	9,586



Согласовано

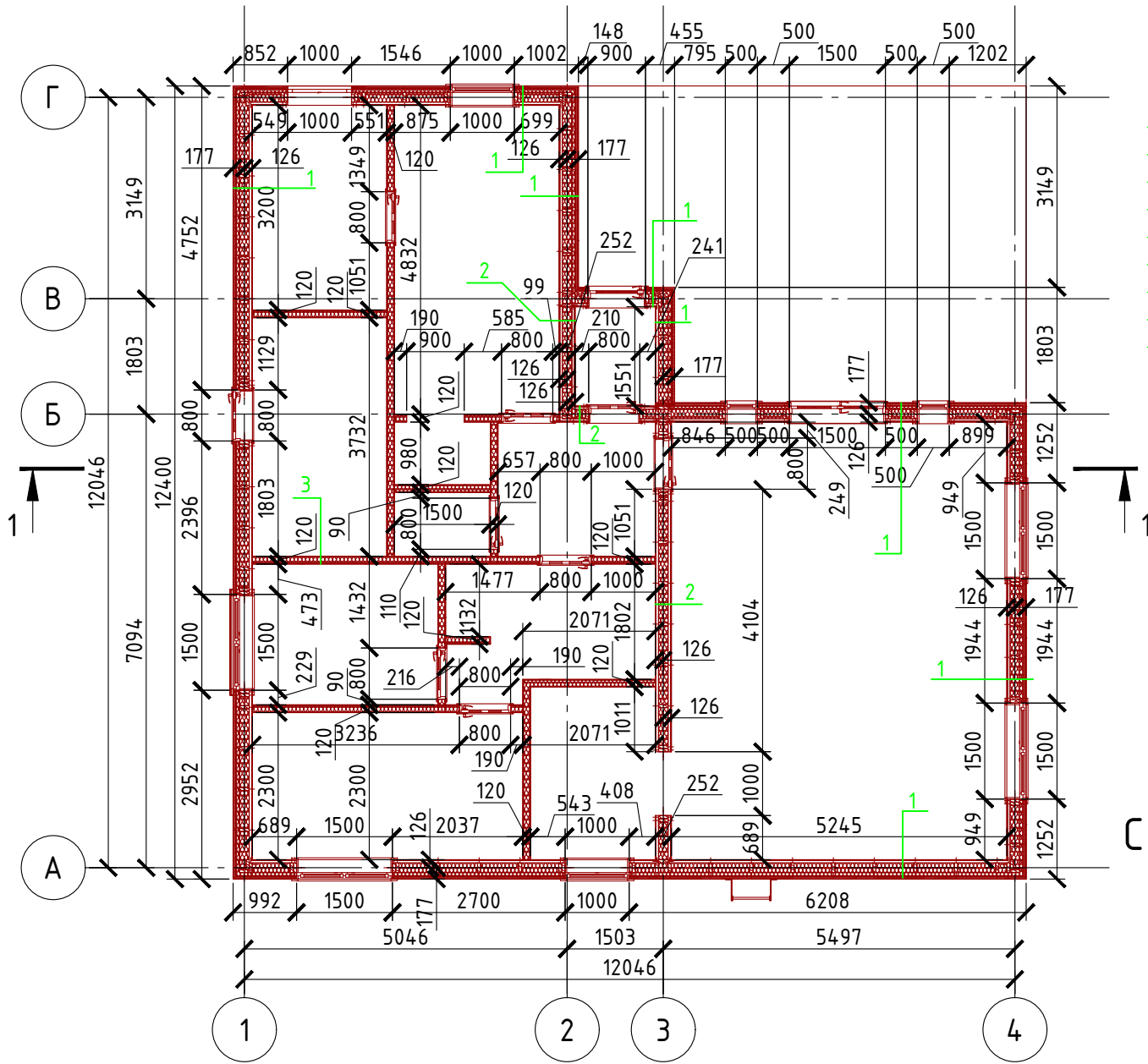
Взам. инв. №

Подпись и дата

Инв. № подл.

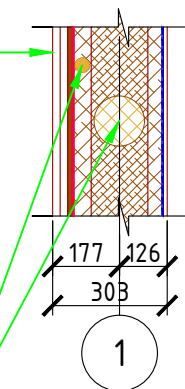
Проект №40/2017						АР
Чувашская республика						
Изм.	Кол. уч.	Лист	№ док.	Подп.	Дата	
Одноэтажный жилой дом						Стадия РП
						Лист 15
						Листов 21
План 1-го этажа, экспликация помещений, ТЭП помещений						<p>ООО "ЭлитСтройПроект-НЧ" Архитектурное проектирование дизайн и строительство</p>

План 1-го этажа
М 1:100



Сечение стены-1
вариант 1
М 1:20

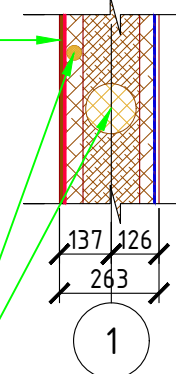
- Отделка фасада "имитация бруса" - 20 мм.
- Доска 20x100 мм.
- Плита OSB-3 - 12 мм.
- Ветро-влагозащитная мембрана для стен "ROCKWOOL" - 1 мм.
- Обрешетка (брусок 50x50 мм.) - 50 мм.
- Стойка - 50x150 мм.
- Брусок 40x40 мм.
- Пароизоляция "ROCKWOOL" - 1 мм.
- Гипсокартонный лист - 10 мм.



- Утеплитель "ROCKWOOL"
Лайт Баттс СКАНДИК" - 50 мм.
- Утеплитель "ROCKWOOL"
Лайт Баттс СКАНДИК" - 100 + 50 = 150 мм.

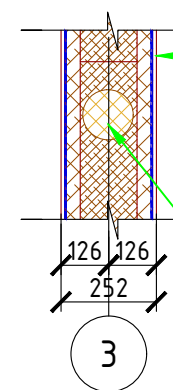
Сечение стены-1
вариант 2
М 1:20

- Отделка фасада (декоративная покраска)
- Плита OSB-3 - 12 мм.
- Ветро-влагозащитная мембрана для стен "ROCKWOOL" - 1 мм.
- Обрешетка (брусок 50x50 мм.) - 50 мм.
- Стойка - 50x150 мм.
- Брусок 40x40 мм.
- Пароизоляция "ROCKWOOL" - 1 мм.
- Гипсокартонный лист - 10 мм.



- Утеплитель "ROCKWOOL"
Лайт Баттс СКАНДИК" - 50 мм.
- Утеплитель "ROCKWOOL"
Лайт Баттс СКАНДИК" - 100 + 50 = 150 мм.

Сечение стены-2
М 1:20

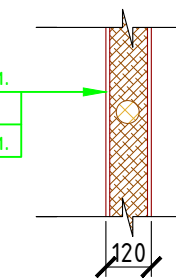


- Гипсокартонный лист - 10 мм.
- Пароизоляция "ROCKWOOL" - 1 мм.
- Обрешетка (брусок 50x50 мм.) - 50 мм.
- Стойка - 50x150 мм.
- Обрешетка (брусок 50x50 мм.) - 50 мм.
- Пароизоляция "ROCKWOOL" - 1 мм.
- Гипсокартонный лист - 10 мм.

- Утеплитель "ROCKWOOL"
Лайт Баттс СКАНДИК" - 100 + 50 = 150 мм.

Сечение стены-3
М 1:20

- Гипсокартонный лист - 10 мм.
- Стойка - 50x100 мм.
- Гипсокартонный лист - 10 мм.



Спецификация стен и полов:

Наружная стена:

- Плита OSB-3 - 12 мм. - 215,34 м²
- Ветро-влагозащитная мембрана для стен "ROCKWOOL" - 1 мм. - 180 м²
- Утеплитель "ROCKWOOL" Лайт Баттс СКАНДИК" - 100 + 50 = 150 мм. - 20,35 м³
- Утеплитель "ROCKWOOL" Лайт Баттс СКАНДИК" - 50 мм. - 8,82 м³
- Пароизоляция "ROCKWOOL" - 166,19 м²
- Гипсокартон 10 мм. - 125,25 м²

Внутренняя стена:

- Гипсокартон 10 мм. - 43,72 м²
- Утеплитель "ROCKWOOL" АККУСТИК БАТТС" - 100 мм. - 2,57 м³
- Пароизоляция "ROCKWOOL" - 44,72 м²

Внутренняя перегородка:

- Гипсокартон 10 мм. - 122,66 м²
- Утеплитель "ROCKWOOL" АККУСТИК БАТТС" - 100 мм. - 6,27 м³

Пол 1-го этажа:

- Половая доска 50 мм. - 153,76 м²
- Пароизоляция "ROCKWOOL" - 155,18 м²
- Ветро-влагозащитная мембрана "ROCKWOOL" - 155,18 м²
- Утеплитель "ROCKWOOL" Лайт Баттс СКАНДИК" - 100+100 = 200 мм. - 29,95 м³

Примечание:

Площадь отделки наружного фасада уточнить согласно дизайн - экстерьера. Материалы - плита OSB-3, ОСП, Имитация бруса (планкен) и под декоративную покраску. Местами под планкен идет OSB-3, под покраску ОСП.

Согласовано

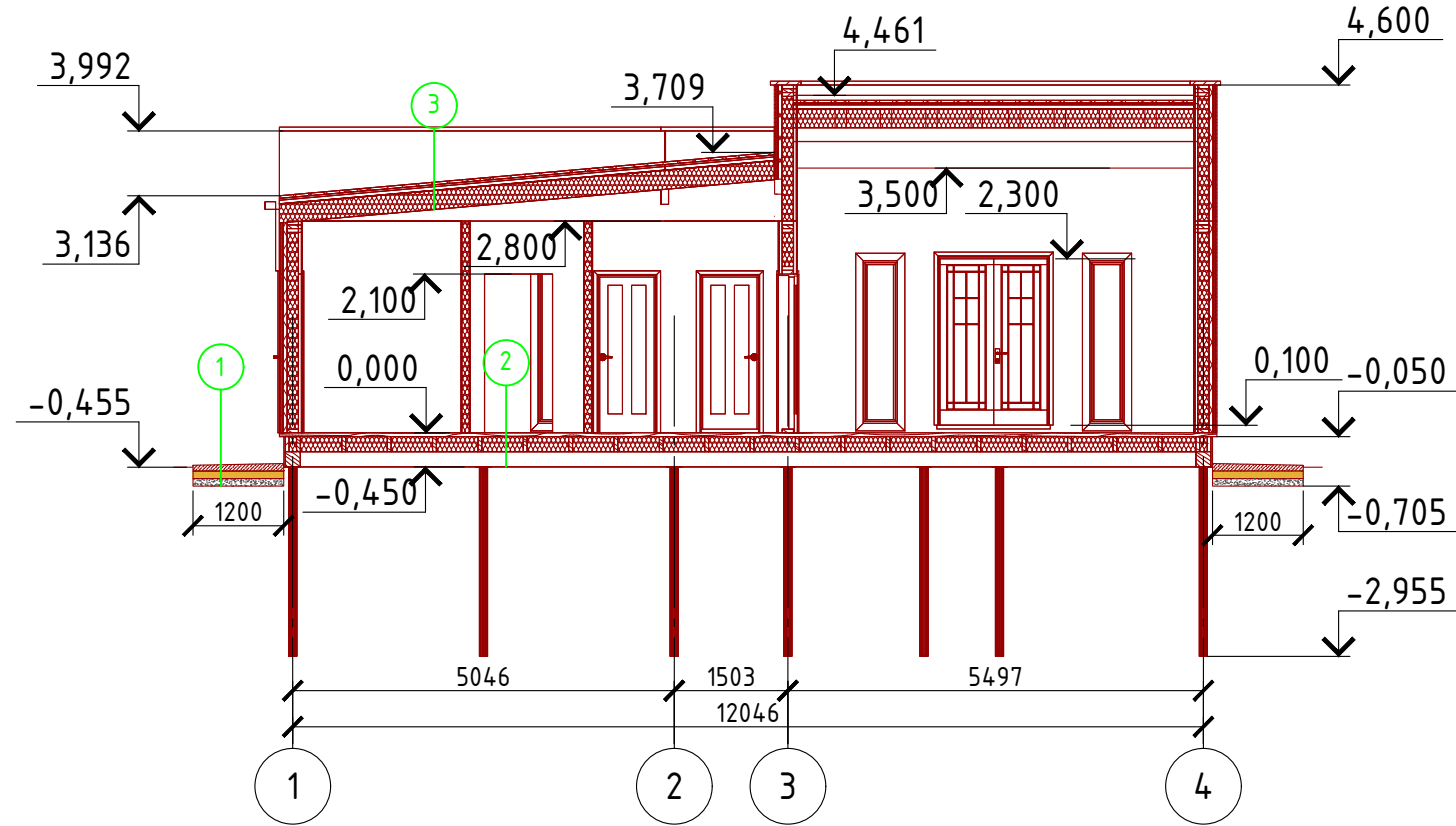
Взам. инв. №

Подпись и дата

Инв. № подл.

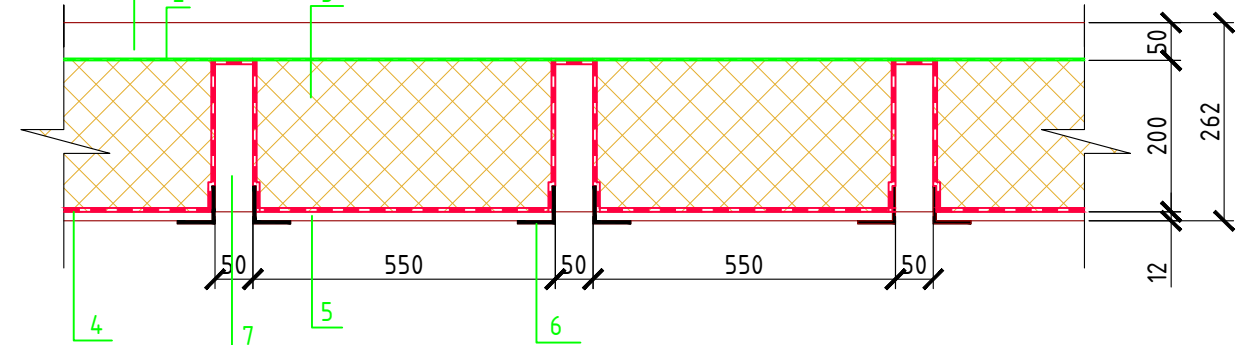
						Проект №40/2017	АР		
						Чувашская республика			
Изм.	Кол. уч.	Лист	№ док.	Подп.	Дата	Одноэтажный жилой дом	Стадия	Лист	Листов
							РП	16	21
						Монтажный план 1-го этажа, сечения стен. спецификация материалов на стены и пол	ООО "ЭлитСтройПроект-НЧ" Архитектурное проектирование дизайн и строительство		

Разрез 1-1 М 1:100



- ① Отмостка (бетон В 7.5) - 100 мм.
Утеплитель "Пеноплекс" - 100 мм.
Песчаная подготовка - 100 мм.
Грунт.

Сечение пола 1-го этажа



- ② 1 - Половая доска - 50 мм.
2 - Пароизоляция "ROCKWOOL"
3 - Утеплитель "ROCKWOOL Лайт Баттс СКАНДИК" - 200 мм.
4 - Ветро-влажностная мембрана "ROCKWOOL"
5 - Фанера OSB 3 - 12 мм.
6 - Уголок 50x50x4 мм. шаг 500 мм. крепить саморезами к балке, а фанеру к уголку.
7 - Балка перекрытия антисептированная 50x200 мм. шаг 600 мм.

- ③ Профлист
Обрешетка (доска 100x25 мм.) шаг 350 мм.
Контрбрус 50x50 мм.
Гидроветрозащитная мембрана "ROCKWOOL" для кровель
Утеплитель "ROCKWOOL Лайт Баттс СКАНДИК" - 150 мм.
Стропило 150x250 мм. шаг 600 мм.

Пояснение по утеплению отмостки:

1. Для утепления отмостки вокруг здания использовать пенополистирол "Пеноплекс" или аналогичный ему материал. Ширина 1200 мм., толщиной 100 мм. (Основание: Альбом технических решений по применению теплоизоляции "Пеноплекс" в малоэтажном строительстве, разработанный - Федеральное государственное бюджетное учреждение "Научно-исследовательский институт строительной физики Российской академии архитектуры и строительной науки - НИИСФ РААСН г. Санкт Петербург 2012 год.) Режим эксплуатации здания - постоянно отапливаемый).

- так же дополнительно можно доутеплить все углы здания, еще одним слоем утеплителя толщиной 100 мм. на длину 1200 мм. в каждую сторону.

Согласовано

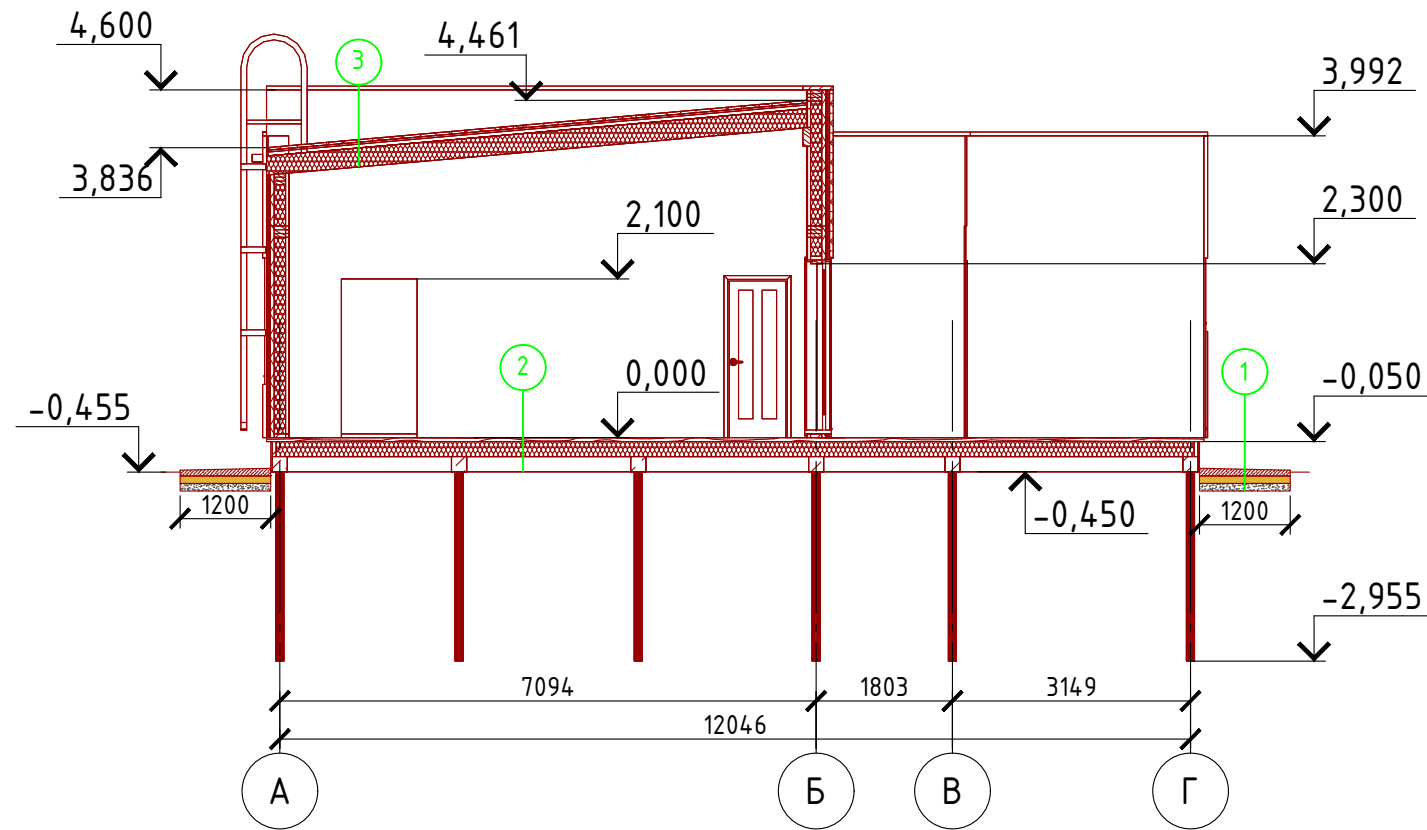
Взам. инв. №

Подпись и дата

Инв. № подл.

Проект №40/2017						АР		
Чувашская республика								
Изм.	Кол. уч.	Лист	№ док.	Подп.	Дата	Стадия	Лист	Листов
						РП	17	21
Одноэтажный жилой дом								
Разрез 1-1								

Разрез 2-2 М 1:100



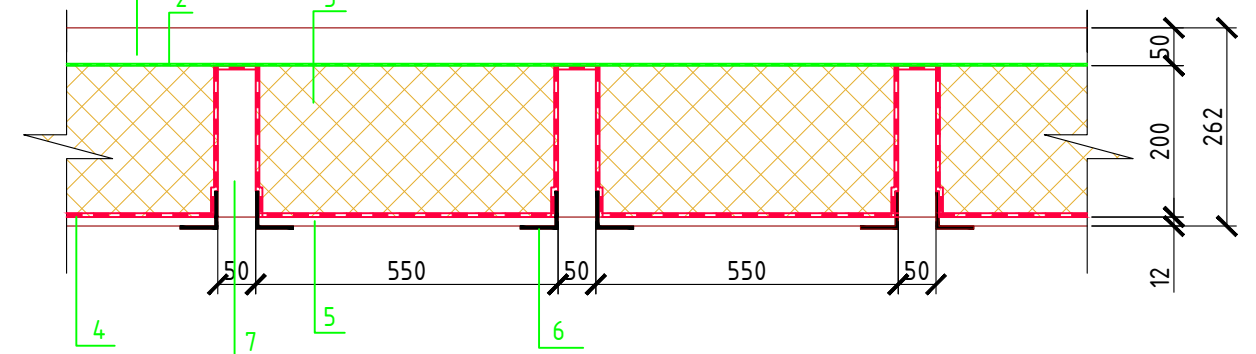
Пояснение по утеплению отмостки:

1. Для утепления отмостки вокруг здания использовать пенополистирол "Пеноплекс" или аналогичный ему материал. Ширина 1200 мм., толщиной 100 мм. (Основание: Альбом технических решений по применению теплоизоляции "Пеноплекс" в малоэтажном строительстве, разработанный - Федеральное государственное бюджетное учреждение "Научно-исследовательский институт строительной физики Российской академии архитектуры и строительной науки - НИИСФ РААСН г. Санкт Петербург 2012 год.)
Режим эксплуатации здания - постоянно отапливаемый).

- так же дополнительно можно доутеплить все углы здания, еще одним слоем утеплителя толщиной 100 мм. на длину 1200 мм. в каждую сторону.

- ① Отмостка (бетон В 7.5) - 100 мм.
Утеплитель "Пеноплекс" - 100 мм.
Песчаная подготовка - 100 мм.
Грунт.

② Сечение пола 1-го этажа



- 1 - Половая доска - 50 мм.
- 2 - Пароизоляция "ROCKWOOL"
- 3 - Утеплитель "ROCKWOOL Лайт Баттс СКАНДИК" - 200 мм.
- 4 - Ветро-влагозащитная мембрана "ROCKWOOL"
- 5 - Фанера OSB 3 - 12 мм.
- 6 - Уголок 50x50x4 мм. шаг 500 мм. крепить саморезами к балке, а фанеру к уголку.
- 7 - Балка перекрытия антисептированная 50x200 мм. шаг 600 мм.

- ③ Профлист
Обрешетка (доска 100x25 мм.) шаг 350 мм.
Контрбрус 50x50 мм.
Гидроветрозащитная мембрана "ROCKWOOL" для кровель
Утеплитель "ROCKWOOL Лайт Баттс СКАНДИК" - 150 мм.
Стропило 150x250 мм. шаг 600 мм.

Согласовано

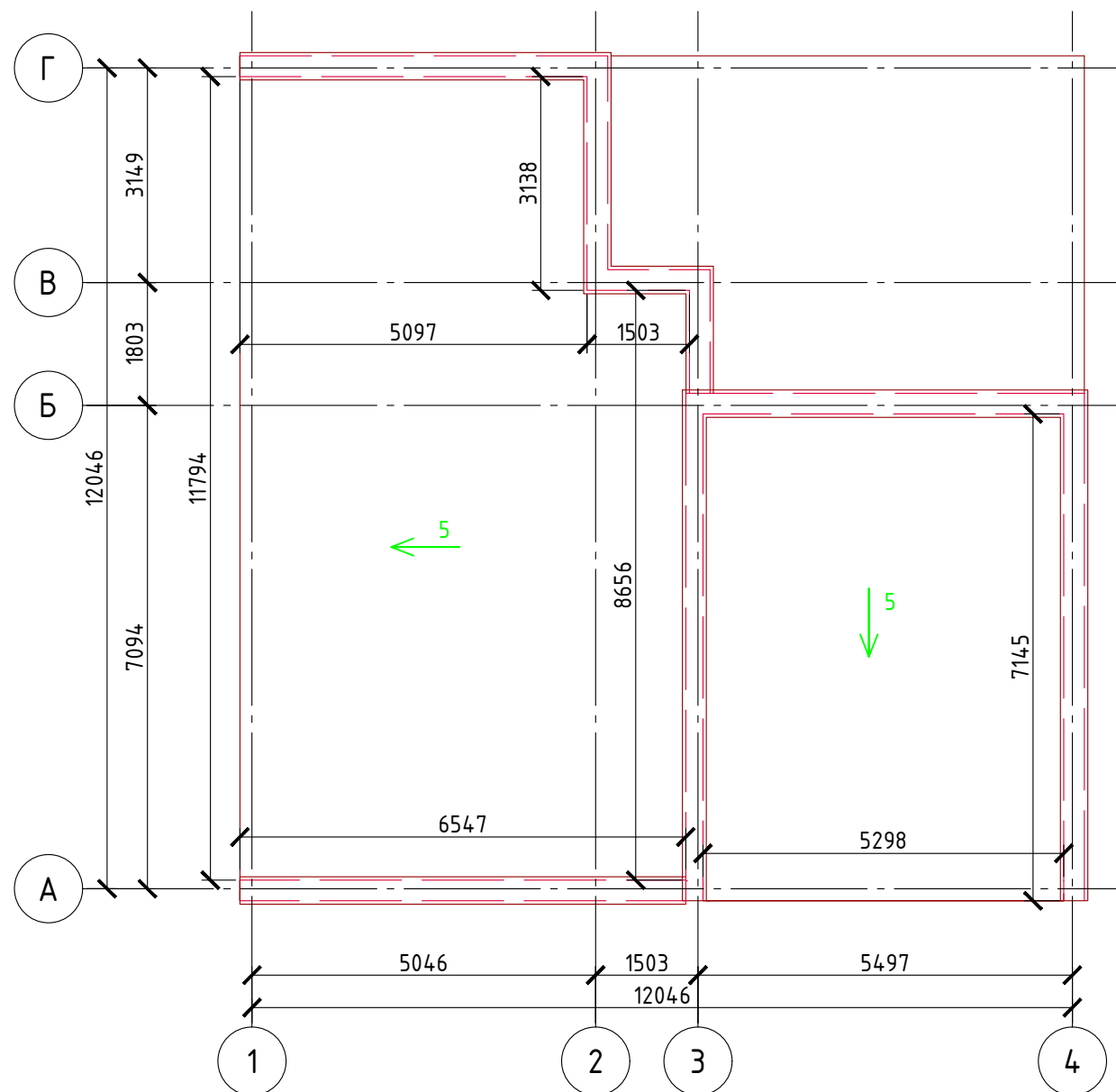
Взам. инв. №

Подпись и дата

Инв. № подл.

Проект №40/2017						АР
Чувашская республика						
Изм.	Кол. уч.	Лист	№ док.	Подп.	Дата	
Одноэтажный жилой дом						Стадия
						Лист
						Листов
						РП
						18
						21
Разрез 2-2						 000 "ЭлитСтройПроект-НЧ" Архитектурное проектирование дизайн и строительство

План кровли М 1:100



Спецификация материалов

№поз.	Обозначение	Наименование	Кол-во	Ед.изм.	Примечание
1		Профнастил	111,08	м ²	
3		Утеплитель "ROCKWOOL Лайт Баттс СКАНДИК" - 200 мм.	27,76	м ³	
5		Гидроветрозащитная мембрана "ROCKWOOL" для кровель	111,02	м ²	
6		Пароизоляция "ROCKWOOL"	111,02	м ²	

Примечание:

При устройстве снегодержателей, элементов водосточной системы, вентиляционных труб и кровли из профнастила, или аналогичным ему материалом, руководствоваться технологией монтажа завода-изготовителя данного материала.

Согласовано

Взам. инв. №

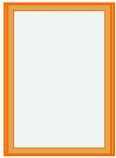

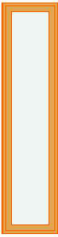
Подпись и дата

Инв. № подл.

Проект №40/2017						АР		
Чувашская республика								
Изм.	Кол. уч.	Лист	№ док.	Подп.	Дата	Стадия	Лист	Листов
						РП	19	21
Одноэтажный жилой дом								
План кровли, спецификация материалов на дом								


Формат А3

Каталог Окон

Полный ID Элемента	Имя окна	Количество	Размер Ш x В	3D-фронтальный вид
Ок-1	Двустворчатое Окно 19	4	1 500x1 500	
Ок-2	Окно 19	1	1 000x1 500	
Ок-3	Окно 19	1	1 000x2 200	
Ок-4	Окно 19	1	1 000x800	
Ок-5	Окно 19	2	500x2 200	

Примечание:

- Перед заказом оконных изделий выполнить замеры по месту. Изделия комплектуются подставочными, соединительными и статическими профилями, монтажными изделиями по рекомендациям поставщика системы.
- Общие указания по изготовлению ПВХ окон см. ГОСТ 30674-99 "Оконные блоки из поливинилхлоридных профилей".
- Для остекления отапливаемой части дома рекомендуются переплеты из 5-ти камерных ПВХ профилей шириной 71 мм. и двухкамерные стеклопакеты толщиной 36 мм. 4M1-12-4M1-12-4M. Для неотапливаемых частей здания рекомендуются переплеты из 3-х камерных ПВХ профилей 58 мм. и одинарное стекло.

Проект №40/2017						АР		
Чувашская республика								
Изм.	Кол. уч.	Лист	№ док.	Подп.	Дата			
Одноэтажный жилой дом						Стадия	Лист	Листов
						РП	20	21
Ведомость заполнения оконных проемов						 ООО "ЭлитСтройПроект-НЧ" Архитектурное проектирование дизайн и строительство		

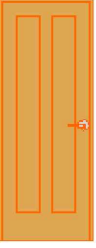


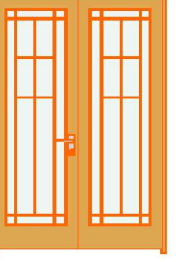
Согласовано

Взам. инв. №

Подпись и дата

Инв. № подл.


Каталог Дверей

Наименование	Имя двери	Количество	Размер Ш x В	3D-фронтальный вид
Д-1	Однопольная Дверь 19	8	800x2 100	
Дн-1	Однопольная Дверь 19	1	900x2 300	
Дн-2	Однопольная Дверь 19	1	800x2 100	
Дн-3	Двупольная Дверь 19	1	1 500x2 300	

Примечание:

1. Перед заказом дверных изделий выполнить замеры по месту. Изделия комплектуются подставочными, соединительными и статическими профилями, монтажными изделиями по рекомендациям поставщика системы.

Согласовано	
Взам. инв. №	
Подпись и дата	
Инв. № подл.	

Проект №40/2017						АР				
Чувашская республика										
Изм.	Кол. уч.	Лист	№ док.	Подп.	Дата	Одноэтажный жилой дом		Стадия	Лист	Листов
						РП		21	21	
Ведомость заполнения дверных проемов						 ООО "ЭлитСтройПроект-НЧ" Архитектурное проектирование дизайн и строительство				