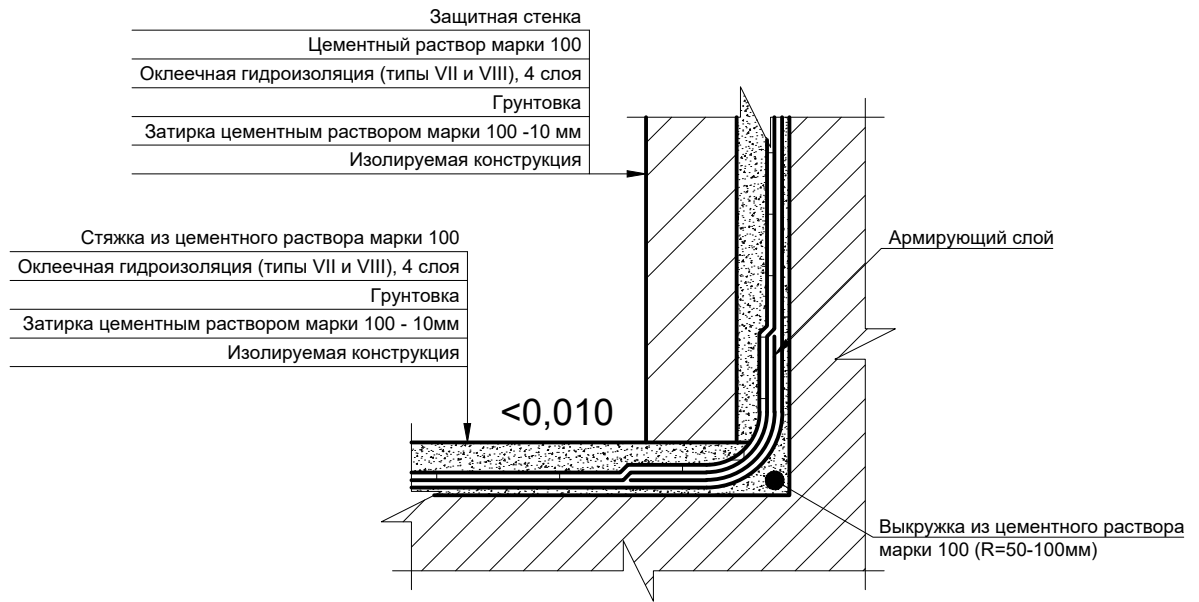


Узел устройства гидроизоляции прямка



1. Работать совместно с чертежами архитектурного раздела.
2. Оклеечная гидроизоляция представляет собой сплошной водонепроницаемый ковер рулонных, пленочных гидроизоляционных материалов, наклеиваемых послойно мастиками на ровную огрунтованную разжиженным битумом и высушенную поверхность изолируемой конструкции
3. В качестве оклеенной гидроизоляции следует применять только гнилостойкие материалы. В качестве покрытие из битумных рулонных материалов можно применять: изол ГОСТ 10296-79*; гидроизол ГОСТ 7415-86; фольгоизол ГОСТ 20429-84*; армобетон ТУ 21-27-50-75; экарбит и другие
4. Устройство оклеечной гидроизоляции должно выполняться по СНиП 3.04.01-87.
5. Работы по нанесению защитных покрытий следует выполнять при температуре окружающего воздуха и защищаемых поверхностей не ниже 10 °С.
6. Поверхность битумной гидроизоляции перед укладкой на нее покрытий, прослоек или стяжек, в состав которых входит цемент или жидкое стекло, следует покрыть горячей битумной мастикой с втапливанием в нее сухого крупнозернистого песка с соблюдением параметров табл. 19 СНиП 3.04.01-87.
7. Для крепления гидроизоляционного ковра к вертикальным поверхностям временно до устройства защитных ограждений необходимо предусматривать установку деревянных антисептированных реек или других приспособлений через каждые 1,5-2 м, т. е. по высоте рабочих захваток по наклейке ковра. Такие рейки или устройства следует крепить к изолируемой конструкции. Сопряжение отдельных слоев ковра в этих местах надлежит предусматривать внахлестку - ступенчатым швом.
8. В местах сопряжения смежных изолируемых поверхностей (по закруглению или фаске) необходимо предусматривать усиление гидроизоляционного ковра стальной сеткой с ячейками 5×5 мм (ГОСТ 2715-44 и ГОСТ 3826-66**).
9. Защитные ограждения для зажима и обеспечения сохранности наружной вертикальной гидроизоляции в процессе ее эксплуатации надлежит предусматривать по наружным контурам сооружения в виде стенок толщиной 10-15 см из кирпича или бетонных плит и блоков.

Согласовано

Взам. инв. №

Подп. и дата

Инв. № подл.

01/2017 Р4 К1

Выявленный объект культурного наследия "Городская усадьба, XIX в., арх.-худ. К.И.Андреев - Южный флигель, 1881 г.", г. Москва, Староконюшенный пер., д.2, стр.1

Изм.	Кол.уч.	Лист	№ док.	Подп.	Дата		Стадия	Лист	Листов
						Рабочая документация			
ГИП		Шнейдер		<i>Шнейдер</i>			Р		
Разраб.		Павельева		<i>Павельева</i>					
						Устройство гидроизоляции прямков	ОАО "Центр комплексного развития"		