

План стропил

Гвозди К5×150
ГОСТ 4028-63

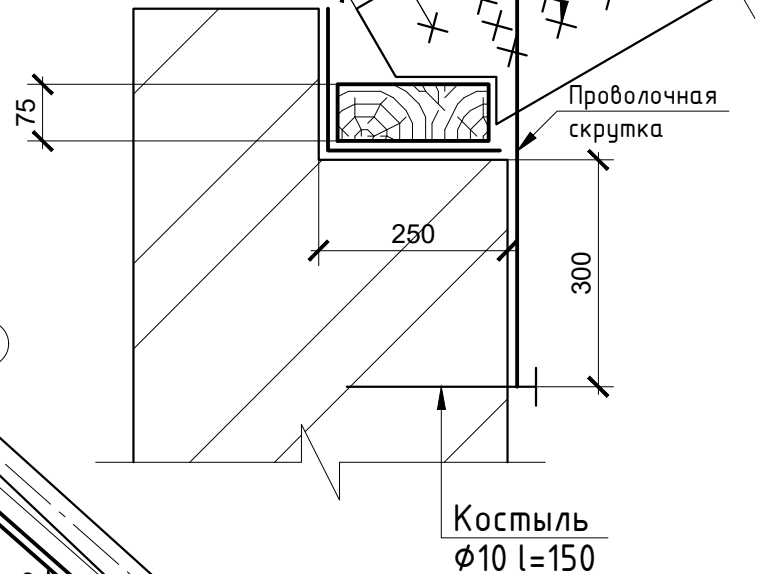
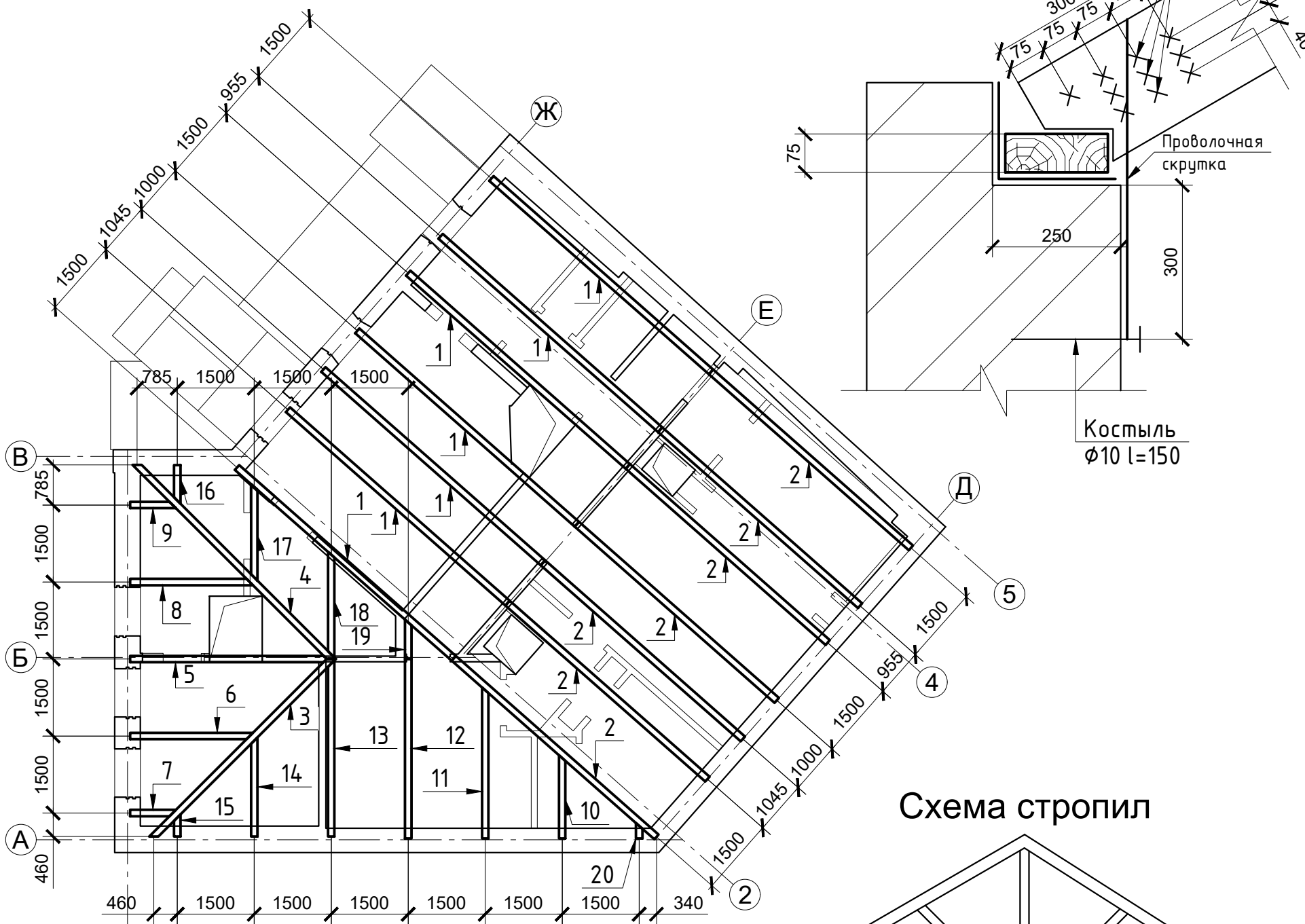
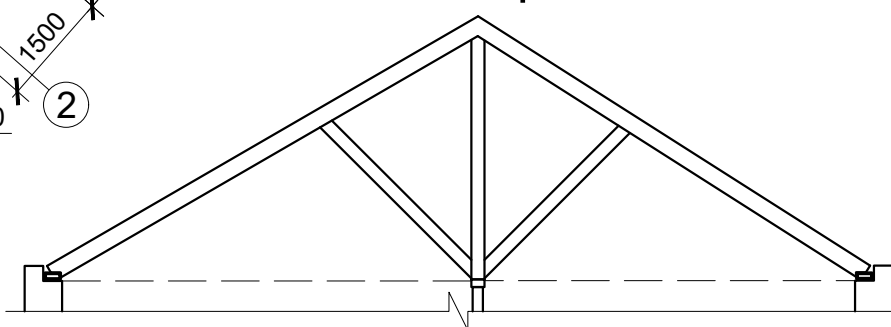


Схема стропил



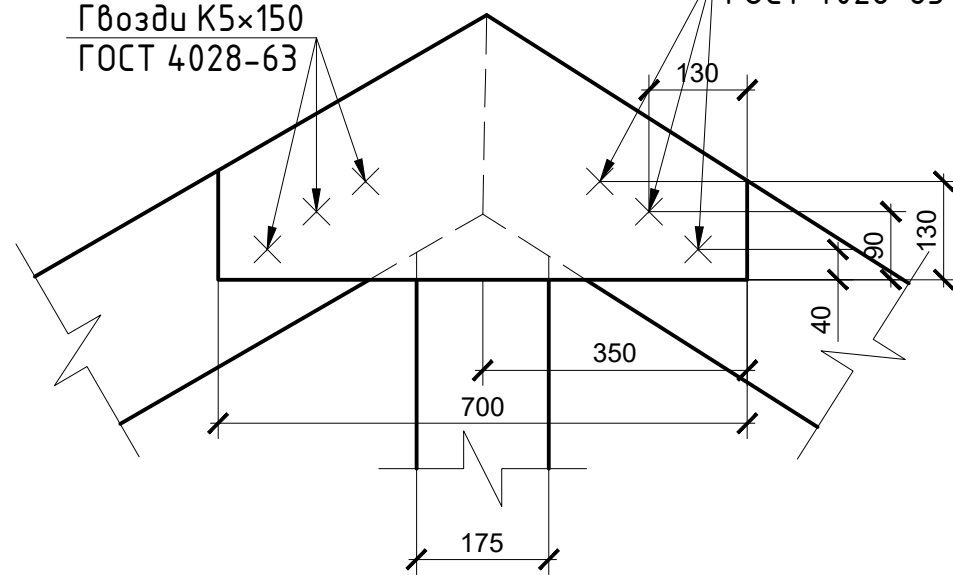
Ведомость элементов

Марка	Наименование	Кол.	Масса, кг	Примечание
1	Брус 125×225×6590*	7	97.6	Масса од.
2	Брус 125×225×6150*	7	91.1	Масса од.
3	Брус 125×225×5900*	1	87.4	Масса од.
4	Брус 125×225×6290*	1	93.1	Масса од.
5	Брус 125×225×5060*	1	74.9	Масса од.
6	Брус 125×225×3270*	1	48.4	Масса од.
7	Брус 125×225×1520*	1	22.5	Масса од.
8	Брус 125×225×3330*	1	49.3	Масса од.
9	Брус 125×225×1670*	1	24.7	Масса од.
10	Брус 125×225×2250*	1	33.3	Масса од.
11	Брус 125×225×4070*	1	60.3	Масса од.
12	Брус 125×225×4810*	1	71.2	Масса од.
13	Брус 125×225×4780*	1	70.8	Масса од.
14	Брус 125×225×2640*	1	39.1	Масса од.
15	Брус 125×225×570*	1	8.4	Масса од.
16	Брус 125×225×970*	1	14.4	Масса од.
17	Брус 125×225×2470*	1	36.6	Масса од.
18	Брус 125×225×2695*	1	39.9	Масса од.
19	Брус 125×225×1370*	1	20.3	Масса од.
20	Брус 125×225×430*	1	6.4	Масса од.

1. Поставить ветровые связи через стропила.

Гвозди К5×150
ГОСТ 4028-63

Гвозди К5×150
ГОСТ 4028-63



Согласовано	
Взам. инв. №	
Подп. и дата	
Инв. № подл.	

						01/2017 Р4 К1			
						Выявленный объект культурного наследия "Городская усадьба, XIX в., арх.-худ. К.И.Андреев - Южный флигель, 1881 г.", г. Москва, Староконюшенный пер., д.2, стр.1			
Изм.	Колуч.	Лист	№ док.	Подп.	Дата	Рабочая документация	Стадия	Лист	Листов
ГИП	Шнейдер			<i>Шнейдер</i>			Р		
Разраб.	Павельева			<i>Павельева</i>		План стропил		ОАО "Центр комплексного развития"	