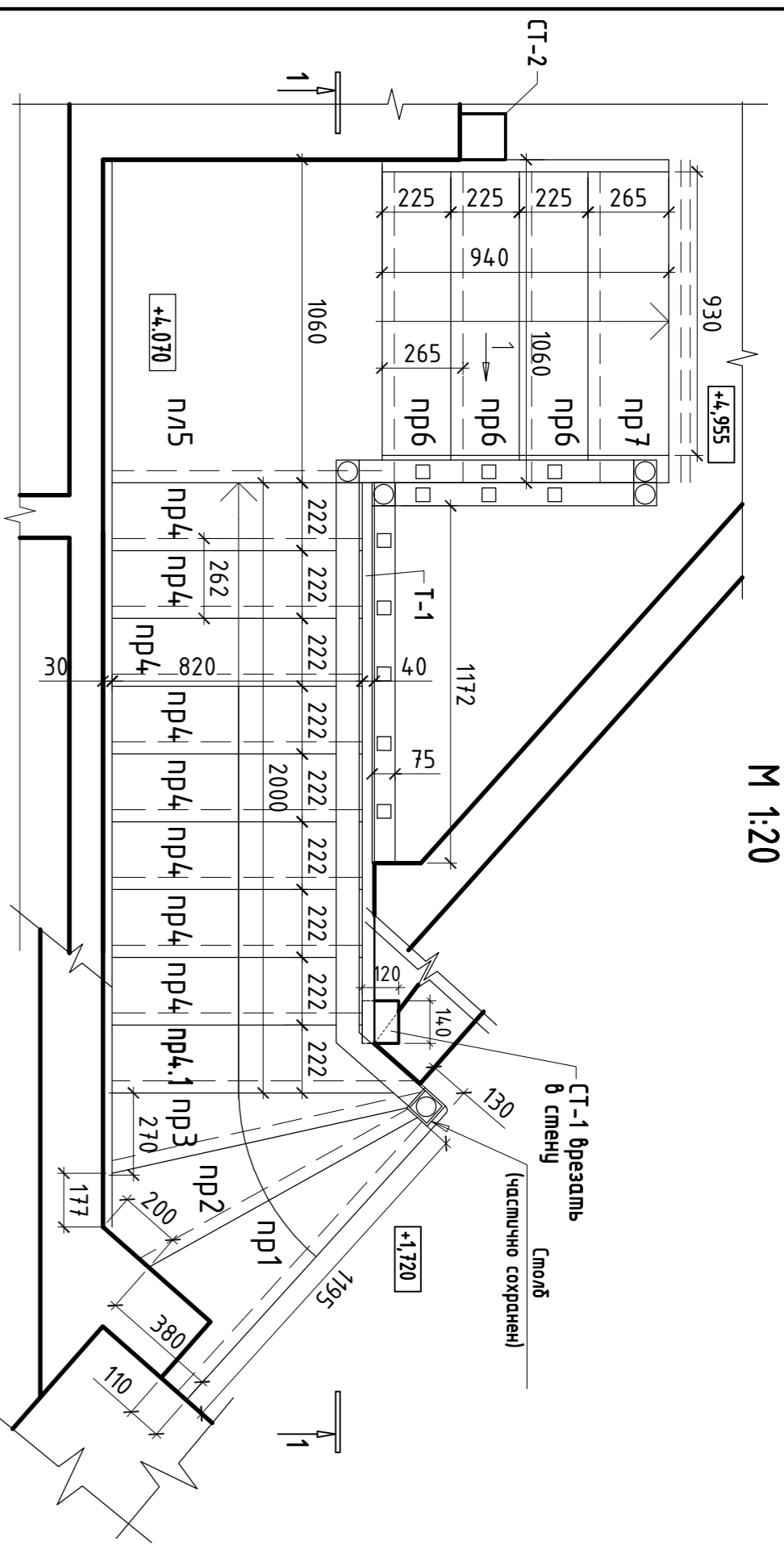
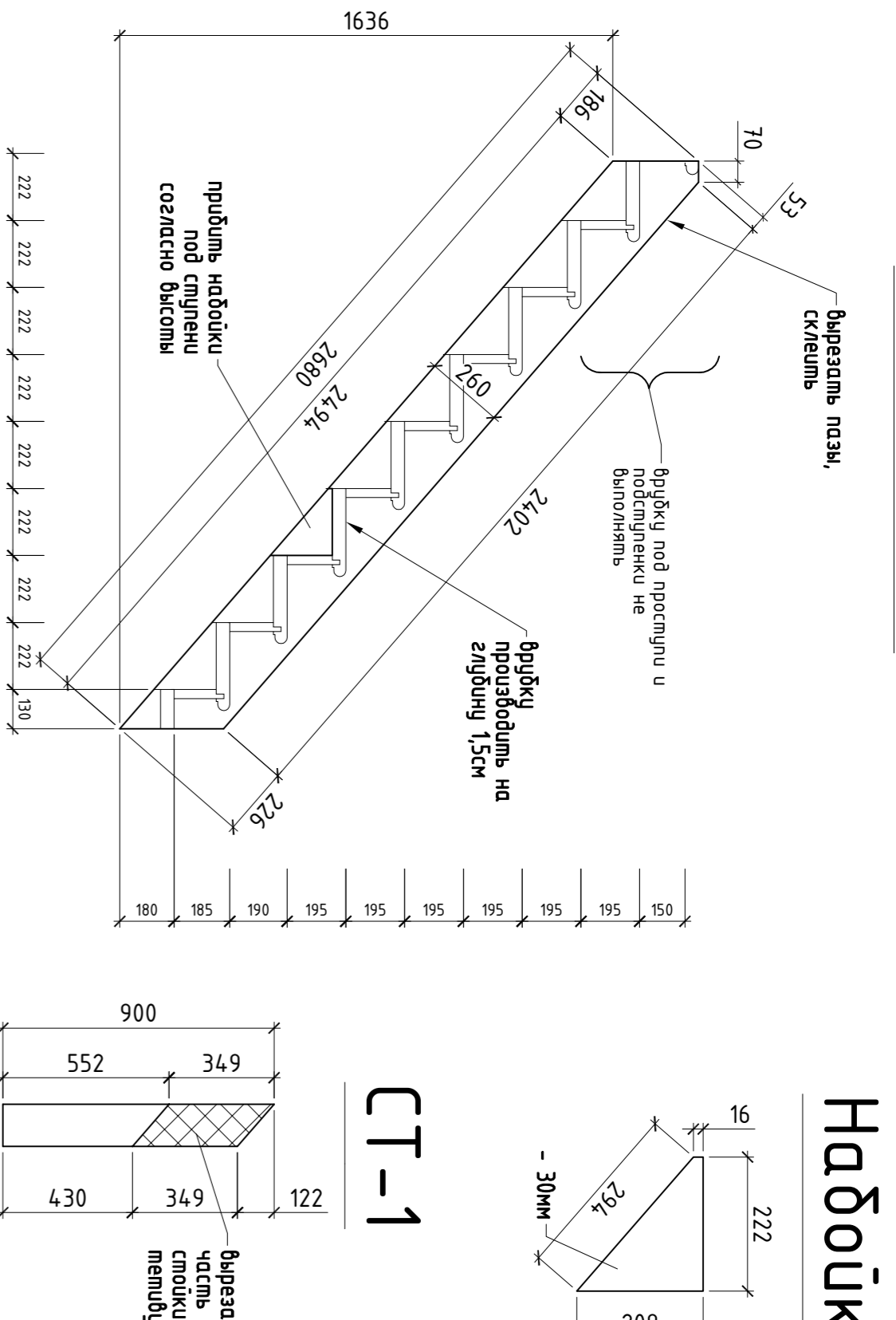


План лестницы 3



Титула Т-1



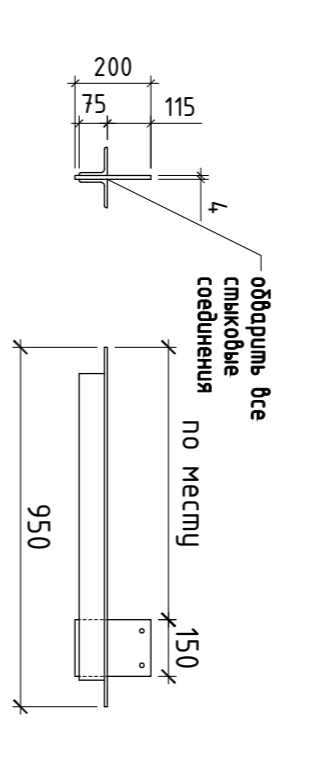
Напольник

Ведомость деталей

Поз.	ЭСКЗ	Поз.	Обозначение	Наименование	Кол. шт.	Примеч.
np1*		1	поступил np1, np2, np3, np4.1, np4, np5, np6, np7	Сборные элементы	1	np1
np2*		1	доска -45x150мм, ГОСТ 8486-86 L=2,88м		1	np2
np3*		1	доска -45x150мм, ГОСТ 8486-86 L=2,54м		1	np3
np4*		1	доска -45x150мм, ГОСТ 8486-86 L=2,14м		1	np4.1
np5*		1	доска -45x150мм, ГОСТ 8486-86 L=1,03м		1	np4.1
np6*		2	доска -45x150мм, ГОСТ 8486-86 L=1,88м		3	np4
np7*		2	доска -45x150мм, ГОСТ 8486-86 L=1,88м		3	np5

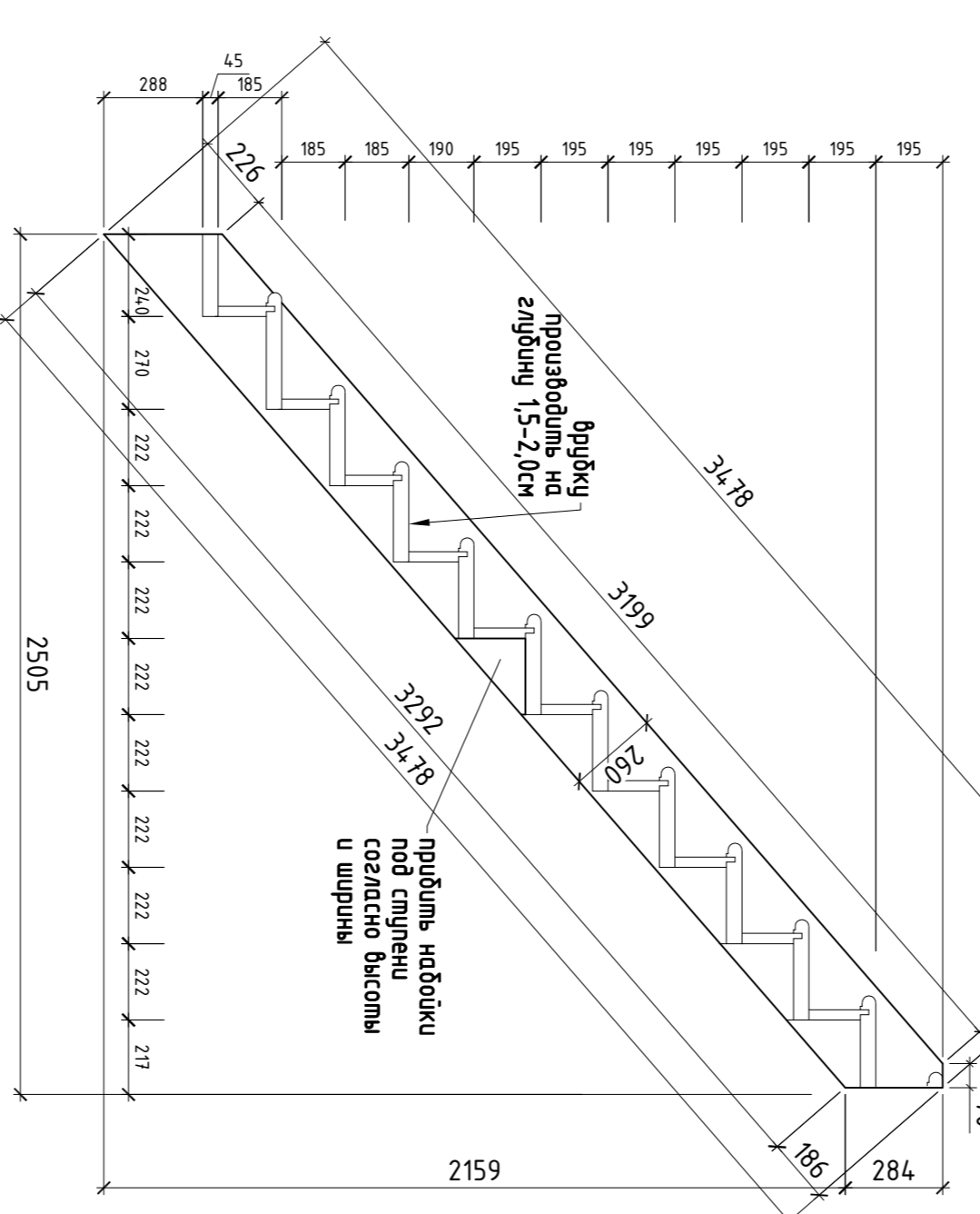
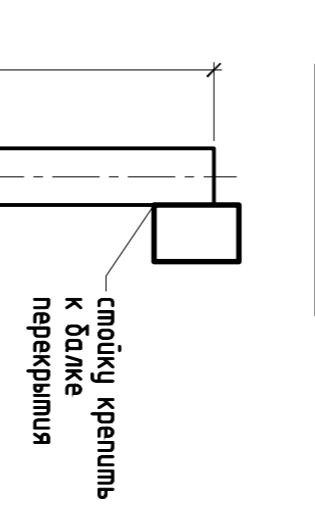


T-1*



M-1*

CT-2*



T-2

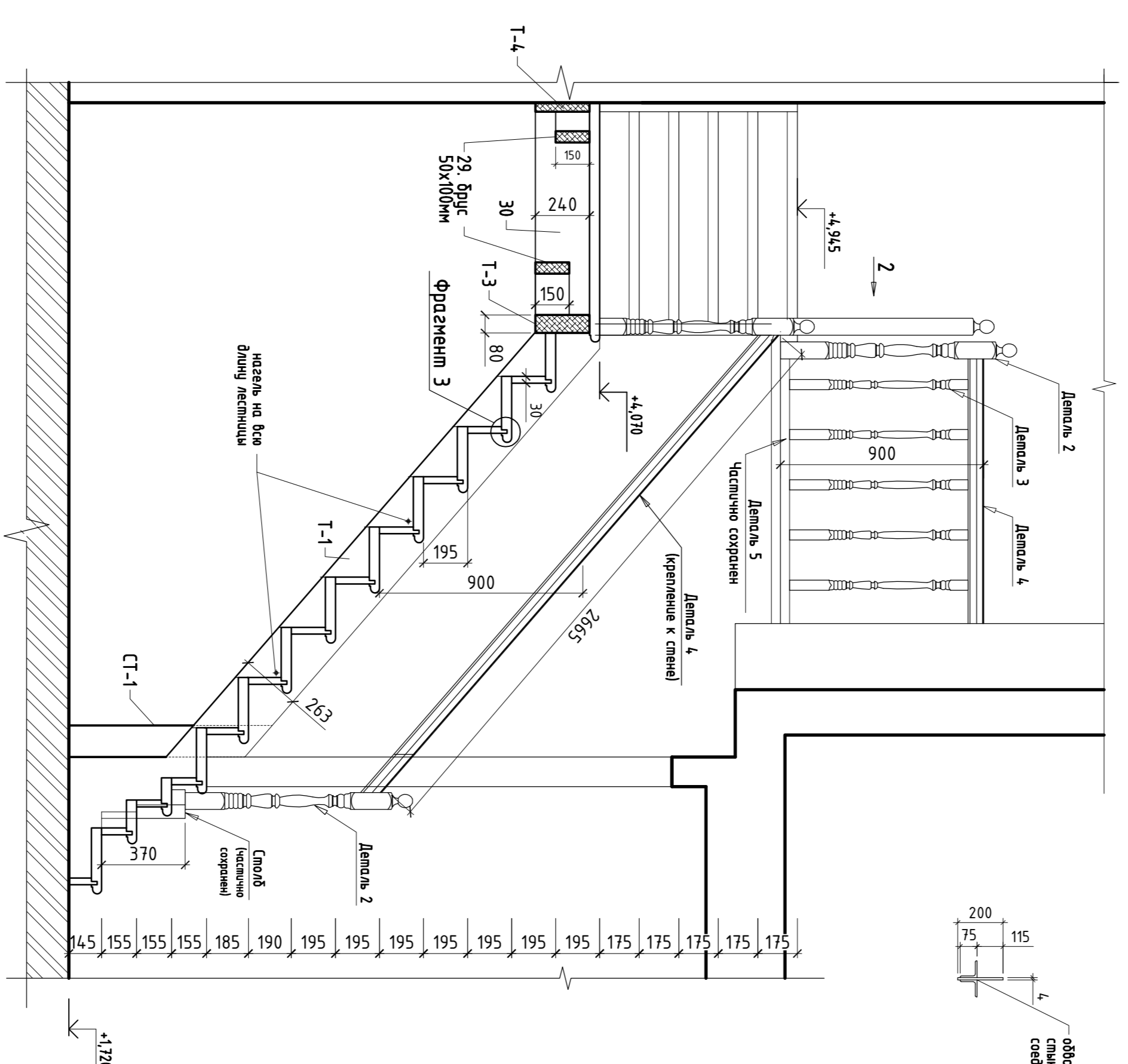
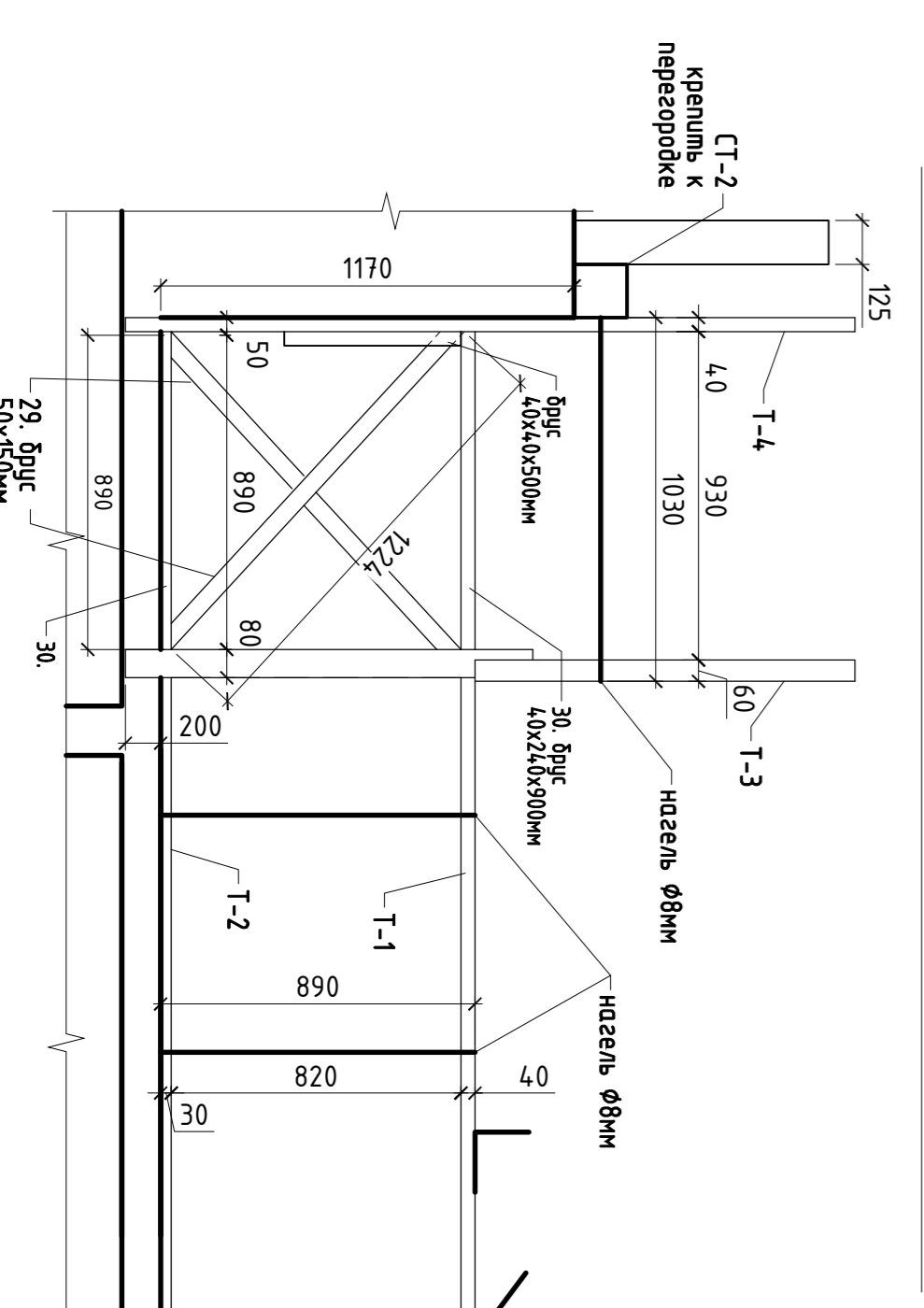


Схема несущих балок лестницы



- разбить пол, прорезать борозду под узел 75x75x5мм
- приварить к узелкам опорные пластины под ступицу СТ2
- поставить на цемент-наливной раствор М100
- пластины приварить узелкам

Указания к производству работ.

- Работы выполнять с черчением архитектурного раздела.
- Высотные отметки даны в м. За отметку 0,00 принять уровень первого пола.
- Обработка лестничного марша, выполняться из хвойных пород древесины первого сорта. Степень заделки лакокрасочного покрытия не более 7%. Стремя, выполняться из фанеры первого сорта. Степень заделки лакокрасочного покрытия, млн создавалась с повреждением лакокрасочного покрытия.
- Все размеры и отметки уточнить в процессе производства работ. Перед началом работ корректно нанести размеры элементов лестницы и при необходимости с корректно нанести размеры элементов лестницы.
- Любые изменения высоты в проекте, должны быть согласованы с автором проекта.
- Все детали лестницы обработать антисептиком и влагоотталкивающим составом за 2 раза, с последующей покраской.
- Соединения деревянных элементов выполнять с помощью фрез, абразив, шлифов, шпона, напольных стяжек.
- CT-1 фрез в стену и закрепить при помощи анкеров.
- Титлы Т-2 и Т-3 крепеж к стене саморезами Ø3,5мм и длиной 120мм с шагом 150-200мм в шахматном порядке.
- Перед началом работ вскрыть несущие конструкции. Крепление к стене деревянных элементов производиться на саморезах с шагом 50-75мм в шахматном порядке. Крепление производиться элементами заводя.
- Все крепежные детали должны быть оцинкованы.
- Размеры уточнить по месту. На всех проступях, и площадках покрывающие доски шлифуются шпатель.

Итого: 0,681 МЗ

01/2017 Р4 К1

Выполнен	Корвалекский	
Проверен	Корвалекский	
Согласован	Корвалекский	
Детали	Корвалекский	
Спецификация	Корвалекский	
Титул	Корвалекский	
Комп. на проект	Корвалекский	
Коп. на проект	Корвалекский	