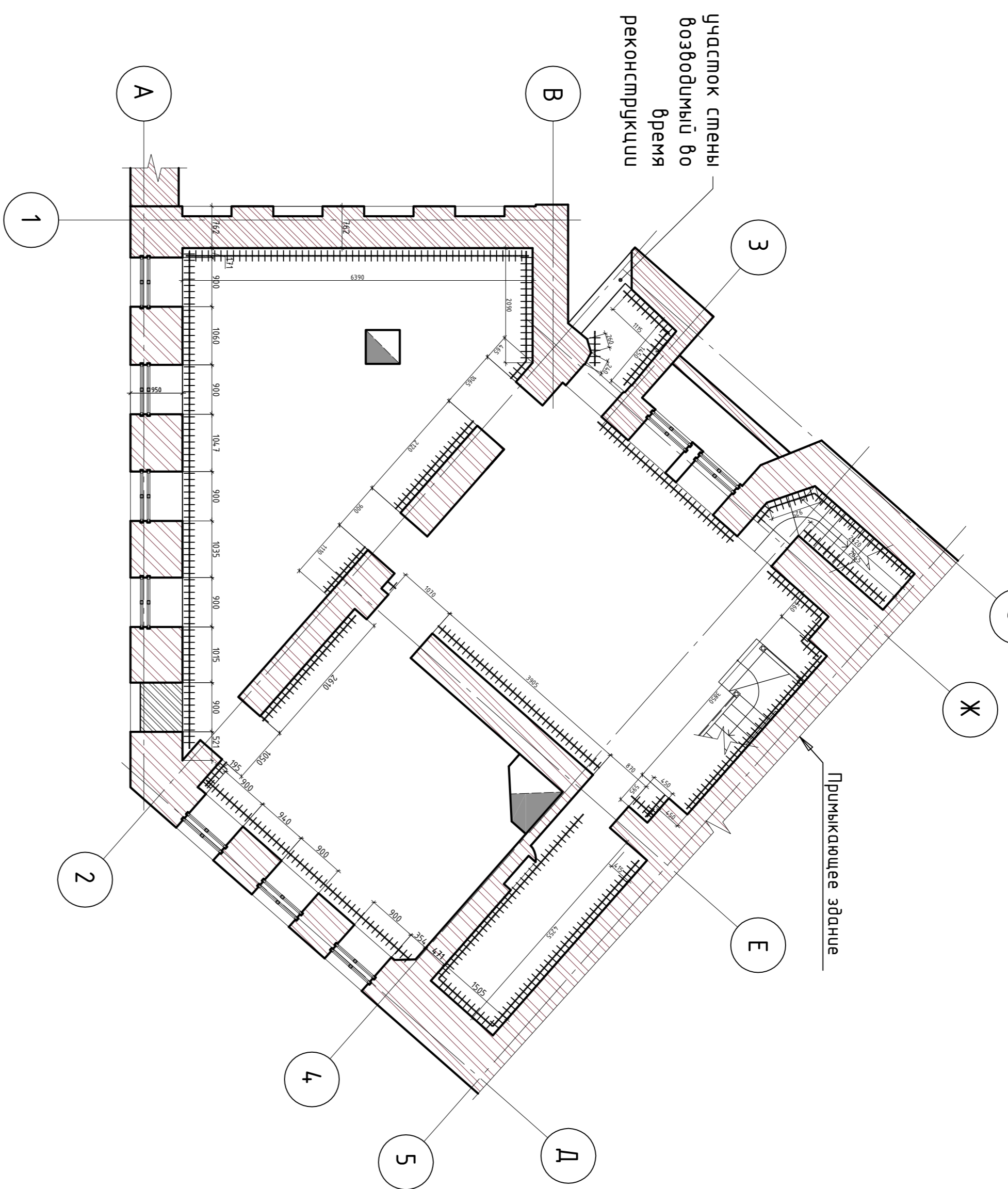


Схема усиления кирпичной кладки стен

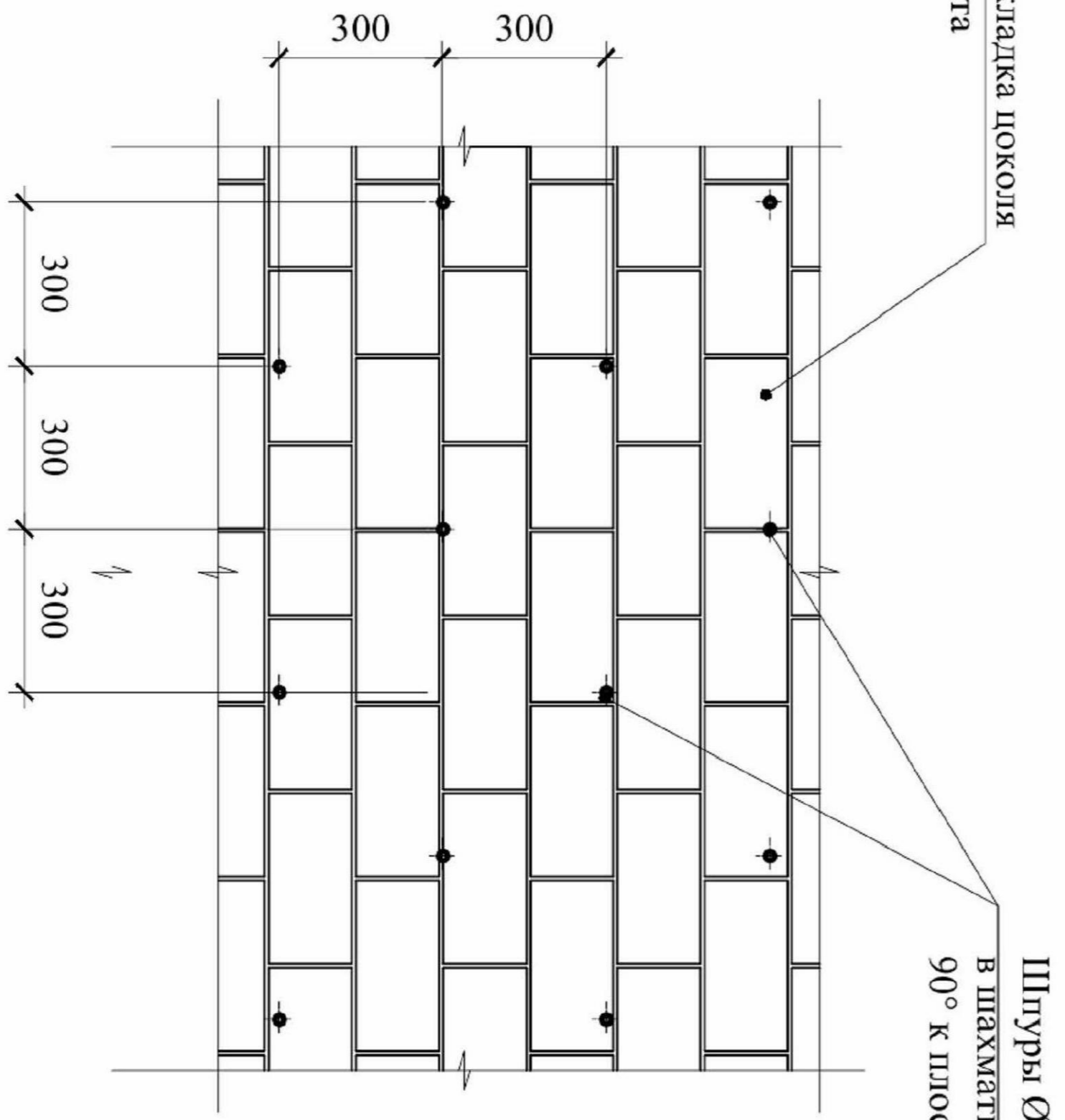
М1:100

Усиление кладки из керамического кирпича

СПЕЦИФИКАЦИЯ МАТЕРИАЛОВ И РАБОТ НА РЕСТАВРАЦИЮ И УСИЛЕНИЕ СТЕН ЦОКОЛЬНОГО ЭТАЖА ИЗ КЛАДКИ КЕРАМИЧЕСКИМ КИРПИЧОМ

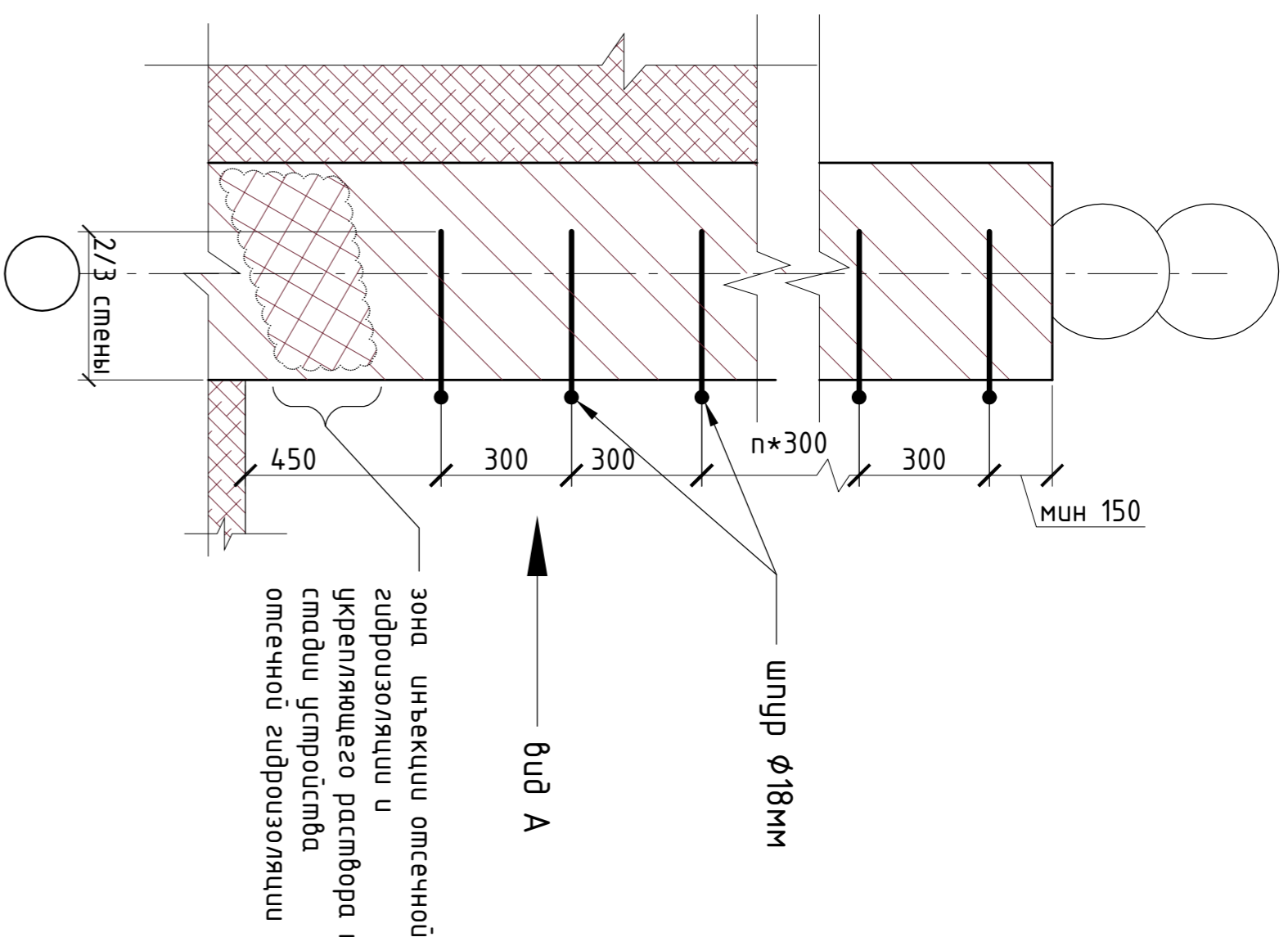


Вид А



Кирпичная кладка цоколя и фундамента

Шпур Ø18 мм шаг 300 мм в шахматном порядке под углом 90° к плоскости стены фундамента



- Указания по производству работ сложного усиления кирпичной кладки цокольного этажа
- Инъекционные кирпичной кладки производятся с использованием высококалорийной смеси «РЕНОВИР Инжекст» ТМ ООО «РМ» при температуре не менее 5 град по Цельсию.
 - Перед началом инъекционных производств ремонт поверхности усиленного участка стены (п.1-3 спецификации) с целью предотвращения вытекания инъекционного раствора из конструкции во время производства работ.
 - В указанных местах кирпичной кладки пробуриваются шпур Ø18 мм с шагом 300х300мм в шахматном порядке, глубина шпура должна составлять 2/3 толщины стены. Шпур располагается равномерно по инъекционному участку и пробуривается под углом 90° к поверхности стены. Шпур необходимо очистить скатым воздухом от пыли, грязи и крупных частиц, удерживающих сцепление инъекционного материала с основанием.
 - В шпур заливается пластмассовые пакеры с обратным клапаном. При заливке пакера использовать трубку с насадкой для предотвращения подрывной кончиков пакера. Инъекционные производятся с использованием насоса низкого давления с возможностью настрочки.
 - В процессе инъекционных не допускается резкого повышения давления в насосе на выводе материала.
 - После схватывания пакеры срезаются заподлицо с поверхностью стены.
 - Инъекционные отверстия и выравненные сколы поверхности производятся ремонтной смесью «РЕНОВИР Шпоз».
 - Расход материалов зависит от состояния кладки: размера пустот, влажности и т.д. и уточняется по акту.
- Общие примечания
- Размеры и отметки со значком «**» уточнить в процессе производства работ.
 - Инъекция кладки производить по технологии фирмы-производителя.
 - После выбора подрядной организации, технологию инъекционного укрепления можно быть изменена на технологиче подрядчика без увеличения сметной стоимости работ.
 - Инъекционные участки стен очистить от штукатурно-оросителных слоев.
 - Все работы по вычине и инъекционных кладки стен вести по скелет, осматривая в кладке, по указаниям автором проекта реставрации.
 - Величину и глубину вычине и количество инъекторов уточнить в процессе производства работ.
 - Объемы уточнить в процессе производства работ.
 - Дополнительные работы, возникшие в процессе реставрации, оформлять составлением актов за подписью представителями авторского и технического надзора.
 - Перед началом производств работ организация котиров работ должна разработать соответствующий ППР, где будут предусмотрены все работы техники безопасности производств работ.

Поз.	Обозначение	Наименование	Кол. шт. ед., кг2	Масса Примеч.
Работы с наружной части здания				
1.1.	1. Замена отдельных кирпичей на лицевой поверхности и кладка новых кирпичей в пазы кладки (10% всей наружной поверхности)	расчистка швов кладки на глубину 75мм и демонтаж разрушенных кирпичей	2,39	М2
1.2.	Кладка новых кирпичей М200 в расчищенные пазы на расстоянии ТМ 000 «РМ» «РЕНОВИР Шпоз»	Кладка новых кирпичей М200 в расчищенные пазы на расстоянии ТМ 000 «РМ» «РЕНОВИР Шпоз»	0,178	М3
2.	Расчистка швов кладки на глубину 30мм и зачеканка швов раствором ТМ 000 «РМ» «РЕНОВИР Шпоз» (90% всей поверхности)	расчистка швов кладки на глубину 30мм и зачеканка швов раствором ТМ 000 «РМ» «РЕНОВИР Шпоз» (90% всей поверхности)	2155	М2
Работы внутри помещений здания				
3.1.	3. Замена отдельных кирпичей на лицевой поверхности и кладка новых кирпичей в пазы кладки (10% всей наружной поверхности)	расчистка швов на глубину 75мм и демонтаж разрушенных кирпичей (10% всей наружной поверхности)	19,47	М2
3.2.	Кладка новых кирпичей М200 в расчищенные пазы на расстоянии ТМ 000 «РМ» «РЕНОВИР Шпоз»	Кладка новых кирпичей М200 в расчищенные пазы на расстоянии ТМ 000 «РМ» «РЕНОВИР Шпоз»	1,46	М3
4.	Расчистка швов кладки на глубину 30мм и зачеканка швов раствором ТМ 000 «РМ» «РЕНОВИР Шпоз» (90% всей поверхности)	расчистка швов кладки на глубину 30мм и зачеканка швов раствором ТМ 000 «РМ» «РЕНОВИР Шпоз» (90% всей поверхности)	175,26	М2
5.	Укрепление кирпичной кладки и заполнение пустот кладки внутри стены методом инъекции спец. составом (работы ведутся с отметки +0.450 относительно пола цокольного этажа и до потолка отверстия сверлятся с шагом 300х300мм, какие стены инъектируются и с какой стороны см. на плане)	укрепление кирпичной кладки и заполнение пустот кладки внутри стены методом инъекции спец. составом (работы ведутся с отметки +0.450 относительно пола цокольного этажа и до потолка отверстия сверлятся с шагом 300х300мм, какие стены инъектируются и с какой стороны см. на плане)	125,43	М2
5.1.	000 «РМ» «Реновир пакер	отверстия Ø18мм длиной 600мм	14,69	шт.
5.2.	000 «РМ» «Реновир пакер	Пастиковый пакер с внутренним клапаном для инъекционных минеральных и полимерных составов (500шт. в пакете)	14,69	шт.
5.3.	000 «РМ» «Реновир инжект	смесь для заполнения микротрещин и пустот кладки (20кг мешок)	13	мешок
5.4.	расход электро раствора Шпур на №2	вода водопроводная	117	литров
6.	Заполнение отверстий и восстановление поверхности		194,73	М2
6.1.	000 «РМ» «Реновир Шпоз	ремонтная сухая смесь	25	мешок(25кг)
6.2.	000 «РМ» «Реновир Шпоз	вода водопроводная	100	литров

Условные обозначения:

++++++++ - сторона стены устройства инъекционных сковажн

(Сверление отверстий Ø18мм выполнять установками алмазного бурения для каменных работ

Изм.	Кол. уч. Лист	№ док. Подп.	Датум	Выполнил	Квалификационный	Проект	Выявленный объект культурного наследия "Городская усадьба, XIX в., арх.-худ. К.И.Андреев - Южный флигель, 1881 г., 2. Москва, Самарконовский пер., д.2, стр.1"	01/2017 Р4 К1	-КР
ГМП	Шнейдер	Шнейдер	18.08.2017	Шнейдер	Шнейдер	Проект приспособления	Цокольный этаж. Усиление кладки стен из керамического кирпича	П	Листов
Выполнил	Ковальский								

Инв. № подл.	Подп. и дата	Взам. инв. №	Согласовано