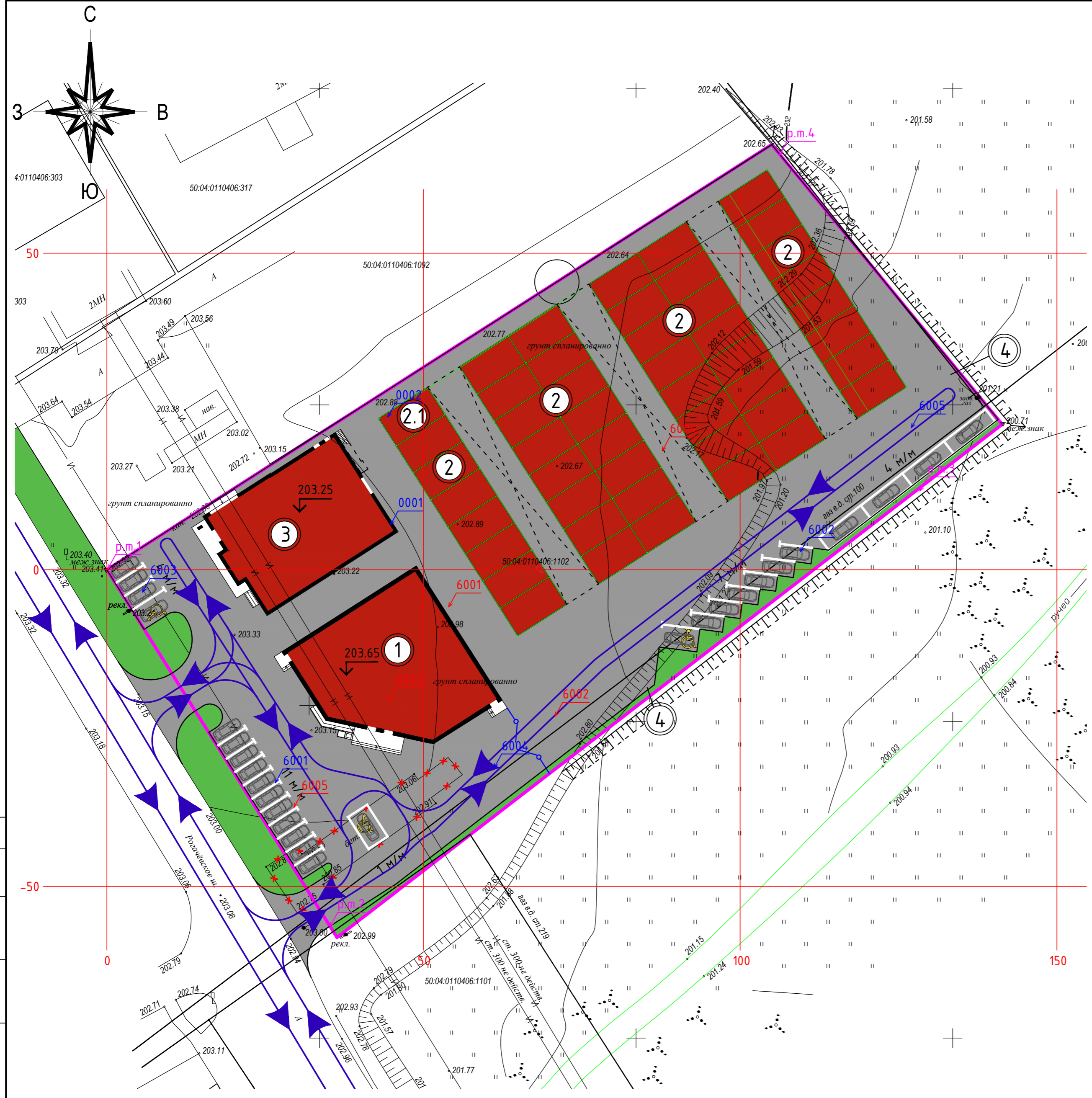


Экспликация зданий и сооружения

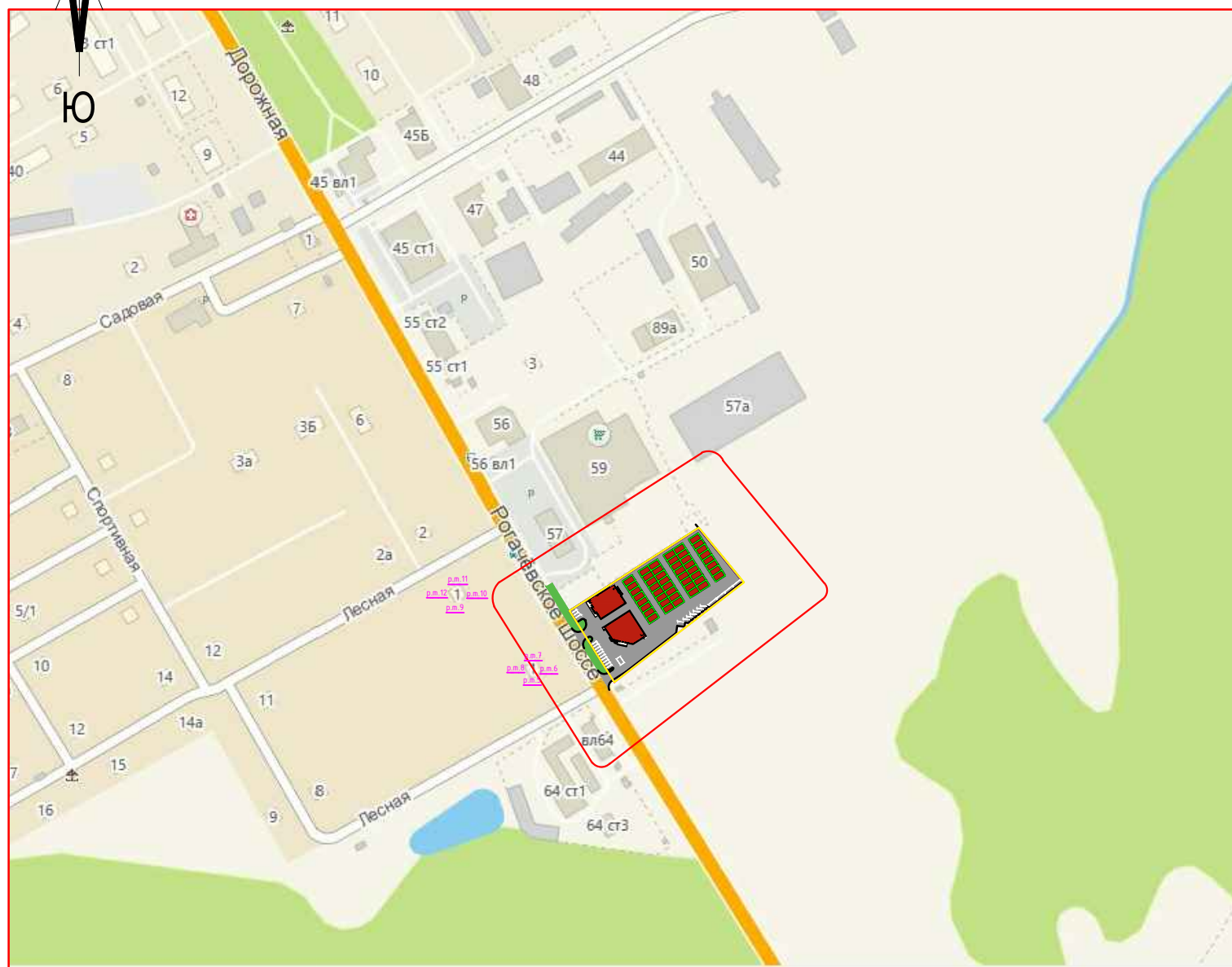
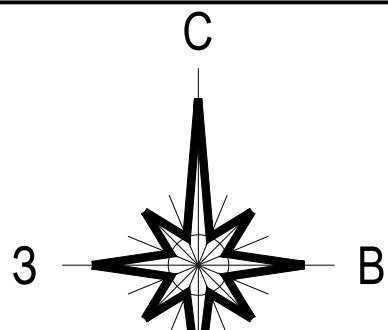
Поз.	Наименование	
1	Торговый комплекс "Двин"	Проектир.
2	Рынок (торговые павильоны)	Проектир.
2.1	ИТП и электрощитовая	Проектир.
3	Мотосалон	Проектир.
4	Контейнер для мусора	Проектир.



- Условные обозначения
- граница участка
 - ограждение
 - проектируемые здания и сооружения
 - номер по экспликации
 - абсолютная отметка "нуля" здания
 - проектируемые проезды из асфальта
 - газон
 - направление движения транспортных средств
 - источник выбросов ЗВ в атмосферный воздух на период строительства (работа дорожной техники)
 - источник выбросов ЗВ в атмосферный воздух на период строительства (внутренний проезд а/т)
 - источник выбросов ЗВ в атмосферный воздух на период строительства (сварочные работы)
 - источник выбросов ЗВ в атмосферный воздух на период строительства (перезрузка сыпучих материалов)
 - источник выбросов ЗВ в атмосферный воздух на период строительства (устройство асфальтового покрытия)
 - источник выбросов ЗВ в атмосферный воздух на период эксплуатации (газовый котел в ИТП (пом. 108))
 - источник выбросов ЗВ в атмосферный воздух на период эксплуатации (газовый котел в ИТП (поз. 2.1))
 - источник выбросов ЗВ в атмосферный воздух на период эксплуатации (гостевая автостоянка на 12 м/м)
 - источник выбросов ЗВ в атмосферный воздух на период эксплуатации (гостевая автостоянка на 11 м/м)
 - источник выбросов ЗВ в атмосферный воздух на период эксплуатации (гостевая автостоянка на 4 м/м)
 - источник выбросов ЗВ в атмосферный воздух на период эксплуатации (внутренний проезд (завоз товаров))
 - источник выбросов ЗВ в атмосферный воздух на период эксплуатации (внутренний проезд (вывоз мусора))
 - расчетные точки
 - расчетная сетка

Согласовано	
Инв.Н подл.	
Мин.Н подл.	
Подпись и дата	
Взам.инв.Н	

					2513/17/0001-00С		
					«Торговый комплекс ДВИН с зоной универсального рынка и МотоСалоном» по адресу : МО,Дмитровский р-н,с-п Озерцековое		
Изм.	Кол.	Лист	№ док.	Подпись	Дата		
Разработал	Гуреева	Уклеба				«Перечень мероприятий по охране окружающей среды»	Стадия Лист Листов
							П 2
Ситуационный план района строительства. М 1:500						000 «ПромЖилСтрой»	
Формат А2							



- Условные обозначения
- граница участка
 - ограждение
 - проектируемые здания и сооружения
 - номер по экспликации
 - абсолютная отметка "нуля" здания
 - проектируемые проезды из асфальта
 - газон
 - направление движения транспортных средств
 - ориентировочная санитарно-защитная зона в соответствии с СанПиН 2.2.1/2.1.1.-14 (50 м)
 - расчетная санитарно-защитная зона (по границе предприятия)
 - расчетные точки

Согласовано

Взам.инв.Н

Подпись и дата

Инв.Н подл.

						2513/17/0001-00С			
						«Торговый комплекс ДВИН с зоной универсального рынка и МотоСалоном» по адресу : МО,Дмитровский р-н,с-п Озерецкое			
Изм.	Кол.	Лист	№ док.	Подпись	Дата	«Перечень мероприятий по охране окружающей среды»	Стадия	Лист	Листов
ГИП		Уклеба					П	1	2
Разработал		Гиреева				Ситуационный план района строительства. М 1:5000	ООО «ПромЖилСтрой»		