

Лист	Наименование	Примечание
1	Содержание	
2	Питание щита	
3	Схема питания приточного и вытяжного вентиляторов П10В10	
4	Схема питания насоса и заслонки	
5	Питание контроллера А1	
6	Модуль дискретных и аналоговых выходов А1	
7	Модуль дискретных входов А1	
8	Модуль аналоговых входов А1	
9	Модуль дискретных входов А1.1	
10	Модуль дискретных входов А1.1	
11.1	Ведомость оборудования	
11.2	Ведомость оборудования	

Согласовано

Взам. инв. N	
Подп. и дата	
Инв. N подл.	

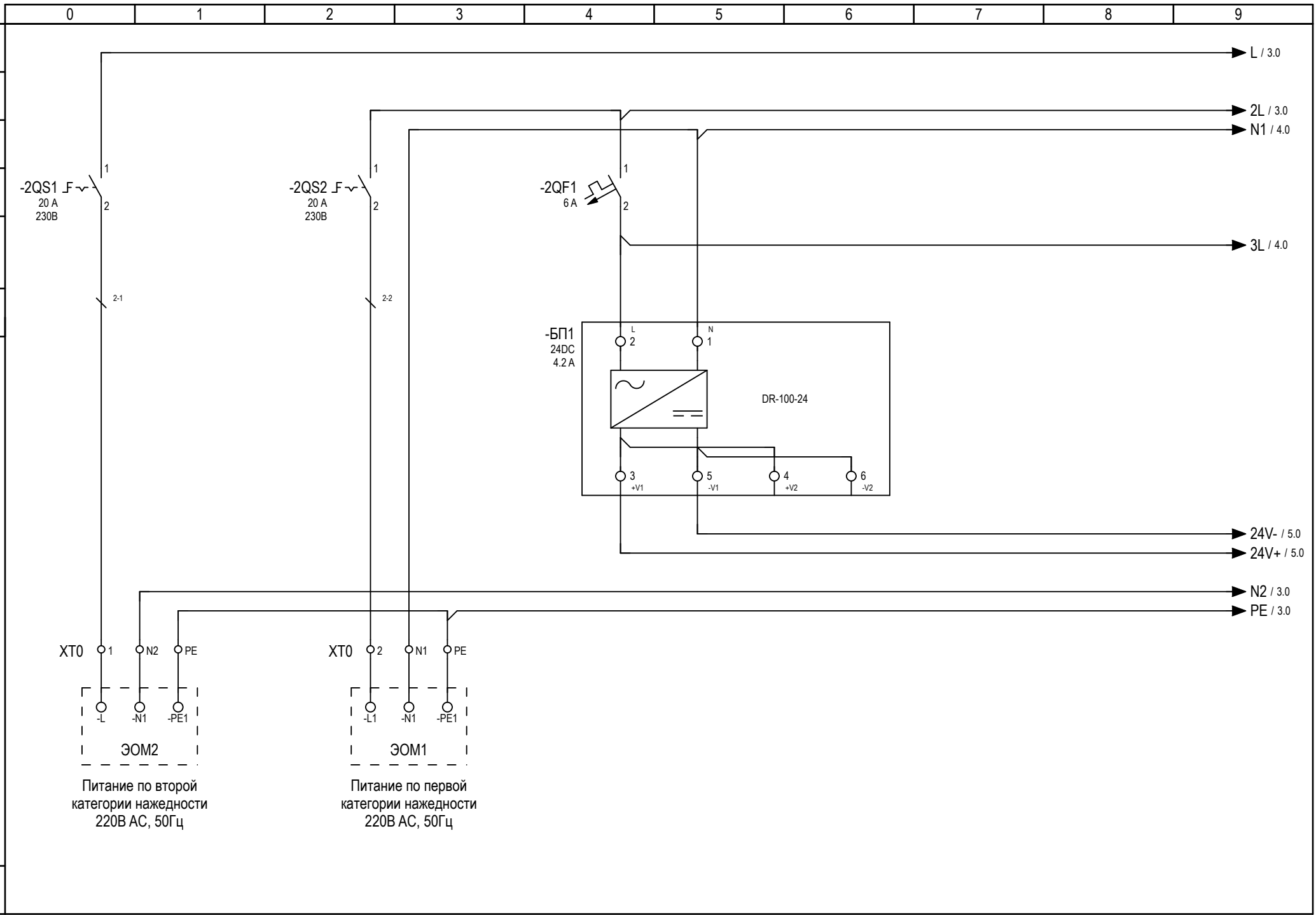
						17-11-14-АОВ.Пр10		
						Разработка проектной документации на ремонт и реставрационные работы объект культурного наследия регионального значения здание "Фабрика-кухня завода им. Масленникова, арх. Е.Н.Максимова, 1932 г.", по адресу: г.Самара, Октябрьский р-н, ул.		
Изм.	Кол.уч.	Лист	N док.	Подп.	Дата			
Разраб.		Фатеев				Автоматизация систем отопления и вентиляции и кондиционирования		Стадия
Пров.								Р
						П10В10-ЩУВ Схема электрическая принципиальная		Листов
Н.контр.								1
Утв.								

Изм.	
Кол.уч.	
Лист	
№ док.	
Подп.	
Дата	

17-11-14-ДОВ.Пр10

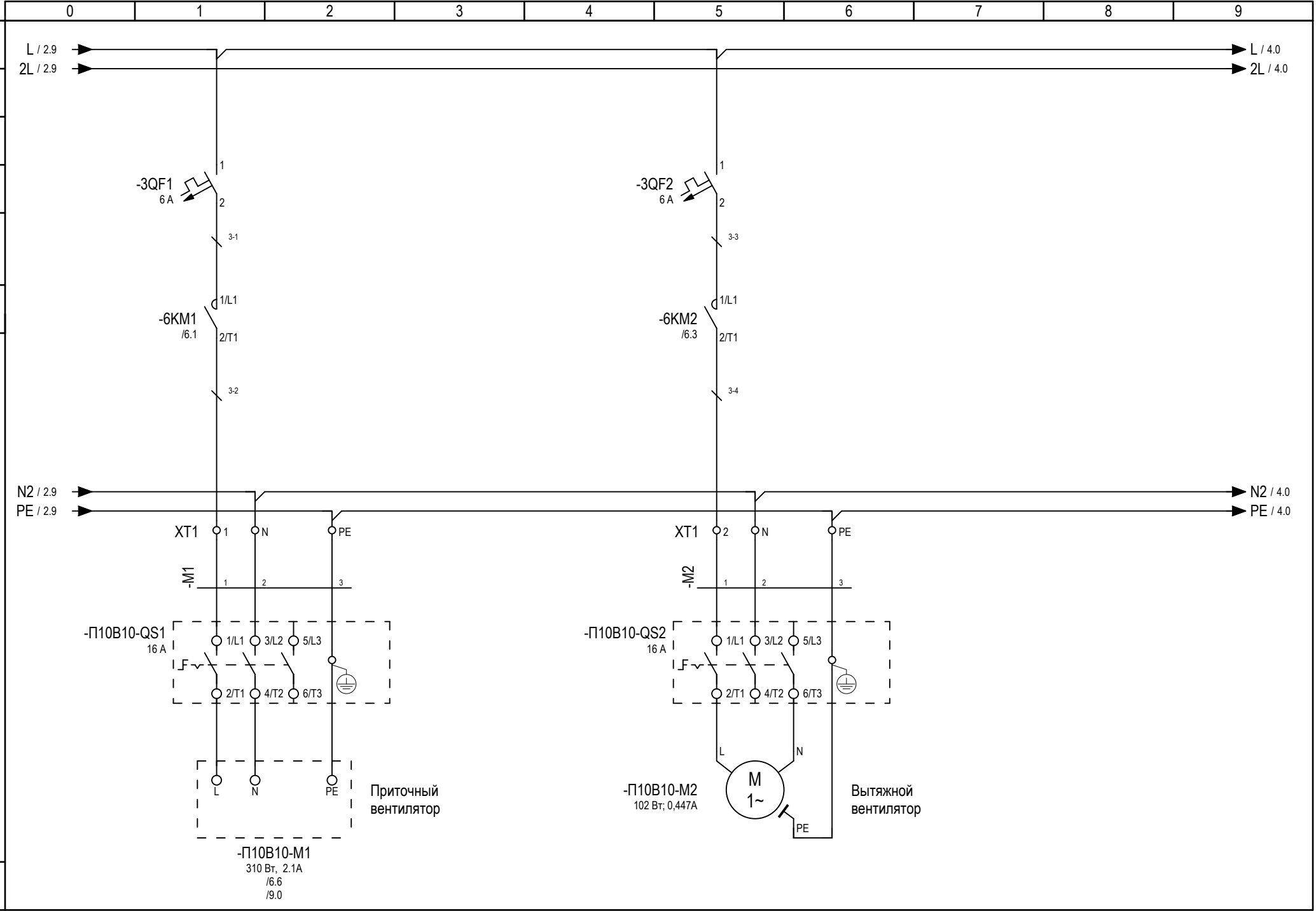
Формат А4

Лист	2
------	---



Изм.	
Кол.уч.	
Лист	
№ док.	
Подп.	
Дата	

17-11-14-ДОВ.Пр10



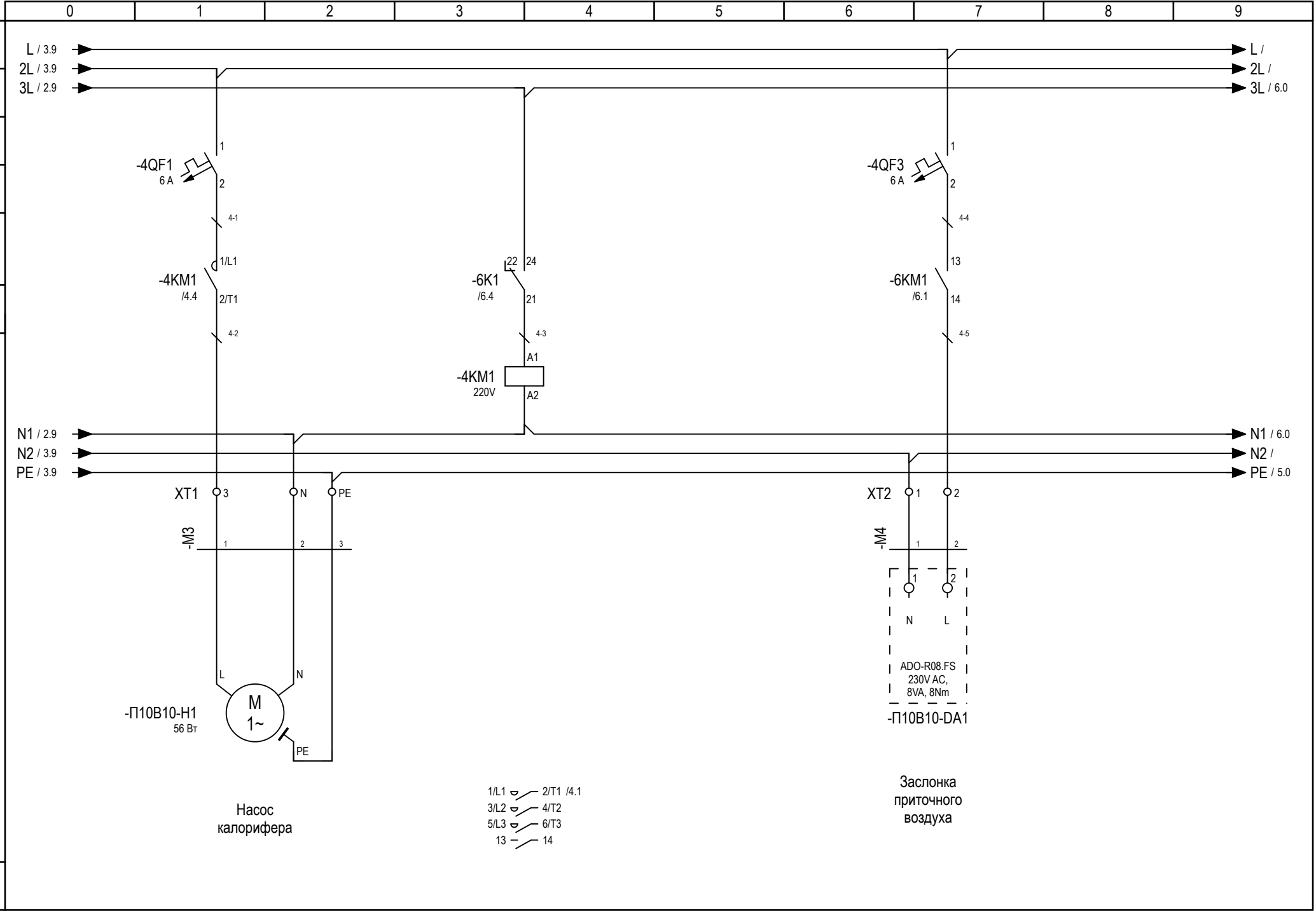
Формат А4

Изм.	
Кол.уч.	
Лист	
№ док.	
Подп.	
Дата	

17-11-14-АОВ.Пр10

Формат А4

Лист	4
------	---



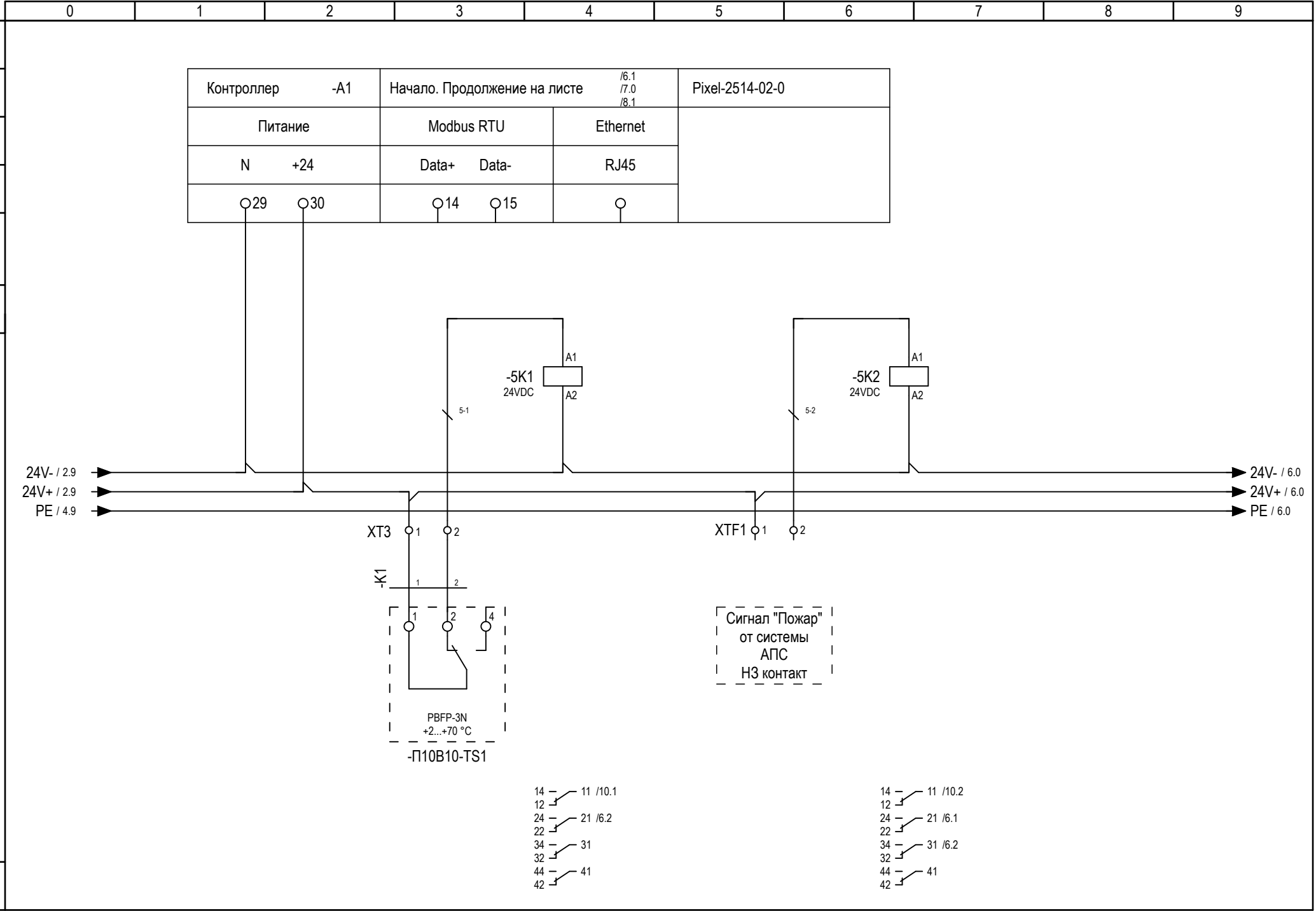
Насос
калорифера

Заслонка
приточного
воздуха

- 1/L1 — 2/T1 /4.1
- 3/L2 — 4/T2
- 5/L3 — 6/T3
- 13 — 14

Изм.
Кол.уч.
Лист
N док.
Подп.
Дата

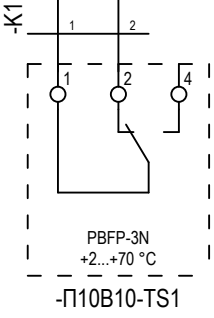
17-11-14-ДОВ.Пр10
Лист
5



Контроллер	-A1	Начало. Продолжение на листе		/6.1 /7.0 /8.1	Pixel-2514-02-0
Питание		Modbus RTU		Ethernet	
N	+24	Data+	Data-	RJ45	
○29	○30	○14	○15	○	

- 14 — 11 /10.1
- 12 — 21 /6.2
- 24 — 31
- 22 — 41
- 34 — 42

- 14 — 11 /10.2
- 12 — 21 /6.1
- 24 — 31 /6.2
- 22 — 41
- 34 — 42



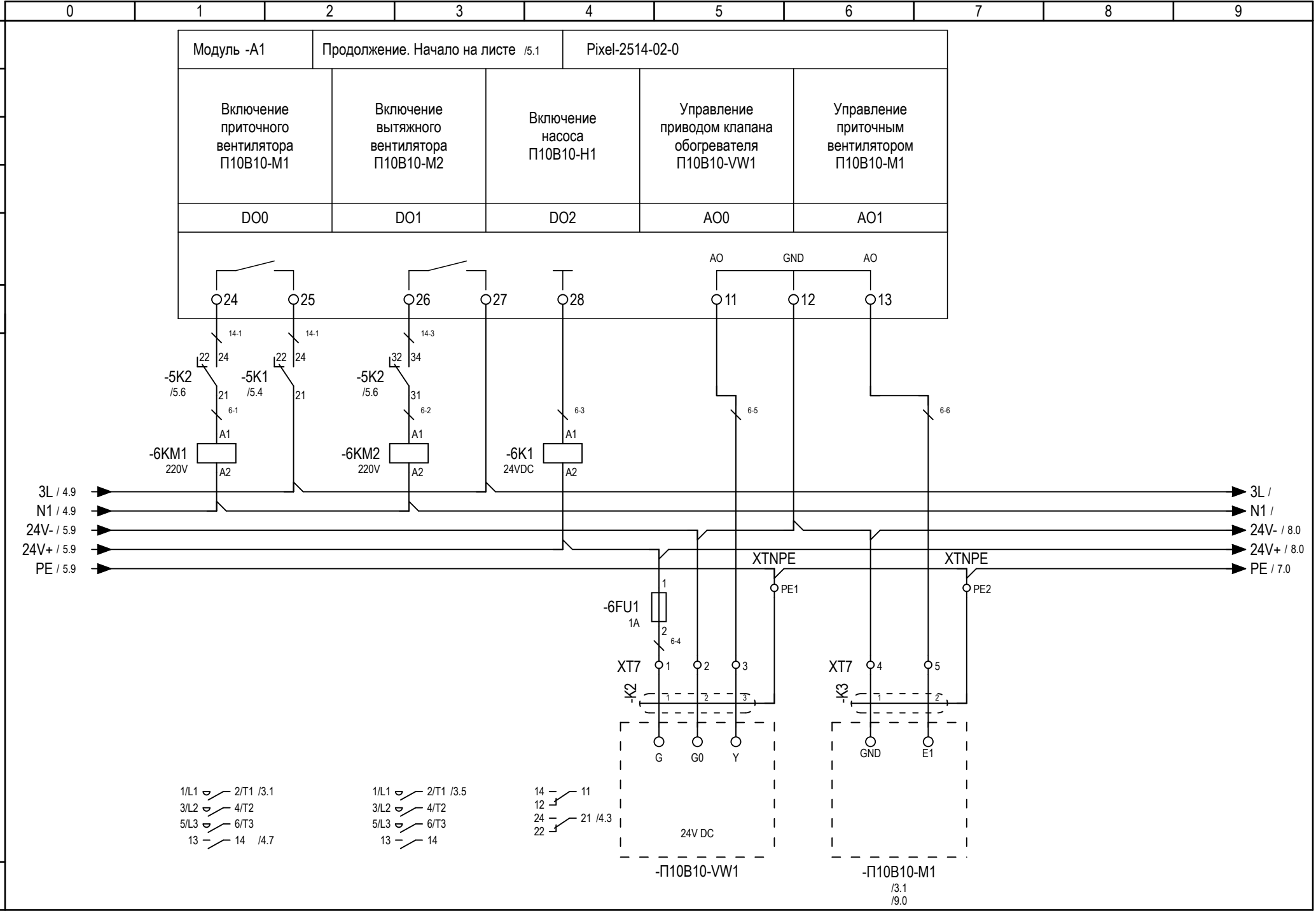
Сигнал "Пожар"
от системы
АПС
НЗ контакт

Формат А4

Изм.	
Кол.уч.	
Лист	
N док.	
Подп.	
Дата	

17-11-14-ДОВ.Пр10

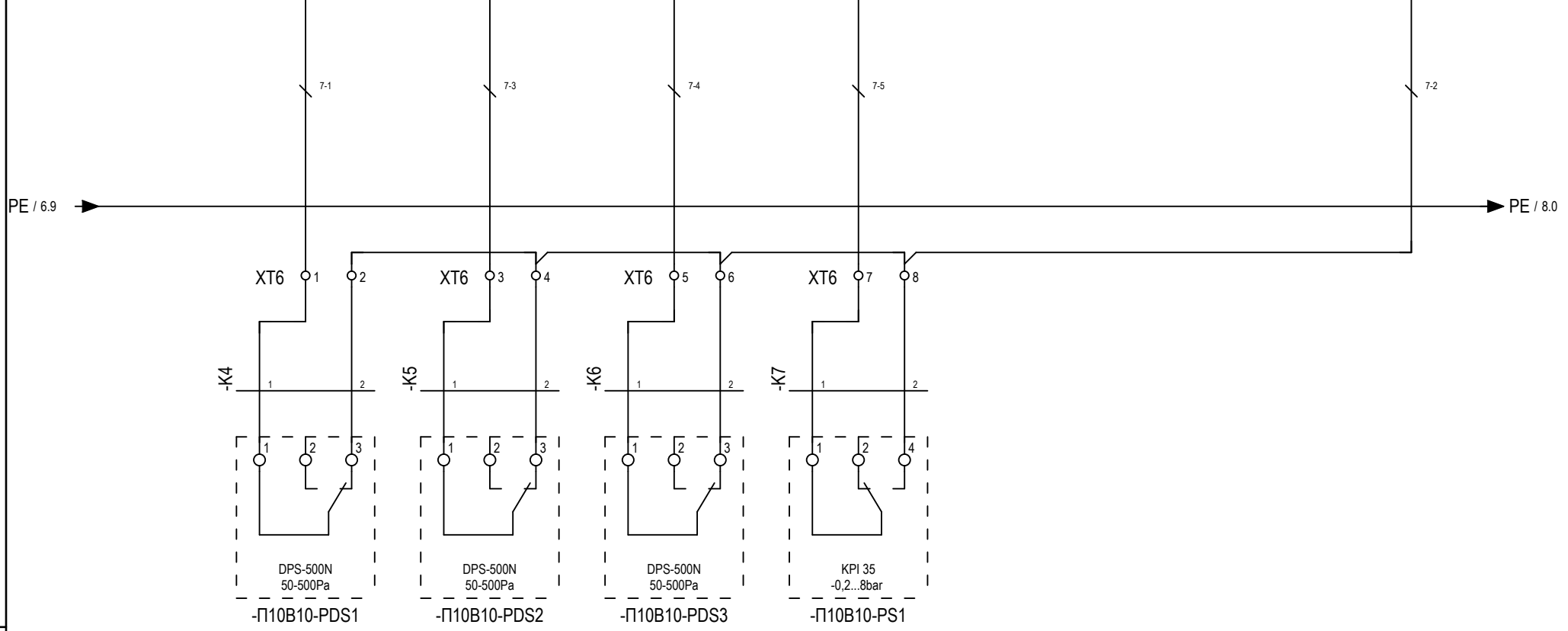
Формат А4



0 1 2 3 4 5 6 7 8 9

Изм.
Кол.уч.
Лист
N док.
Подп.
Дата

Модуль -A1	Продолжение. Начало на листе /5.1					Pixel-2514-02-0		
	Приточный фильтр засорен П110B10-PDS1	Приточный вентилятор работа П110B10-PDS2	Вытяжной вентилятор работа П110B10-PDS3	Защита от сухого хода насоса H1 П110B10-PS1	Резерв	Резерв		
COM DI	DI0	DI1	DI2	DI3	DI4	DI5	+24V	
○16	○17	○18	○19	○20	○21	○22	○23	

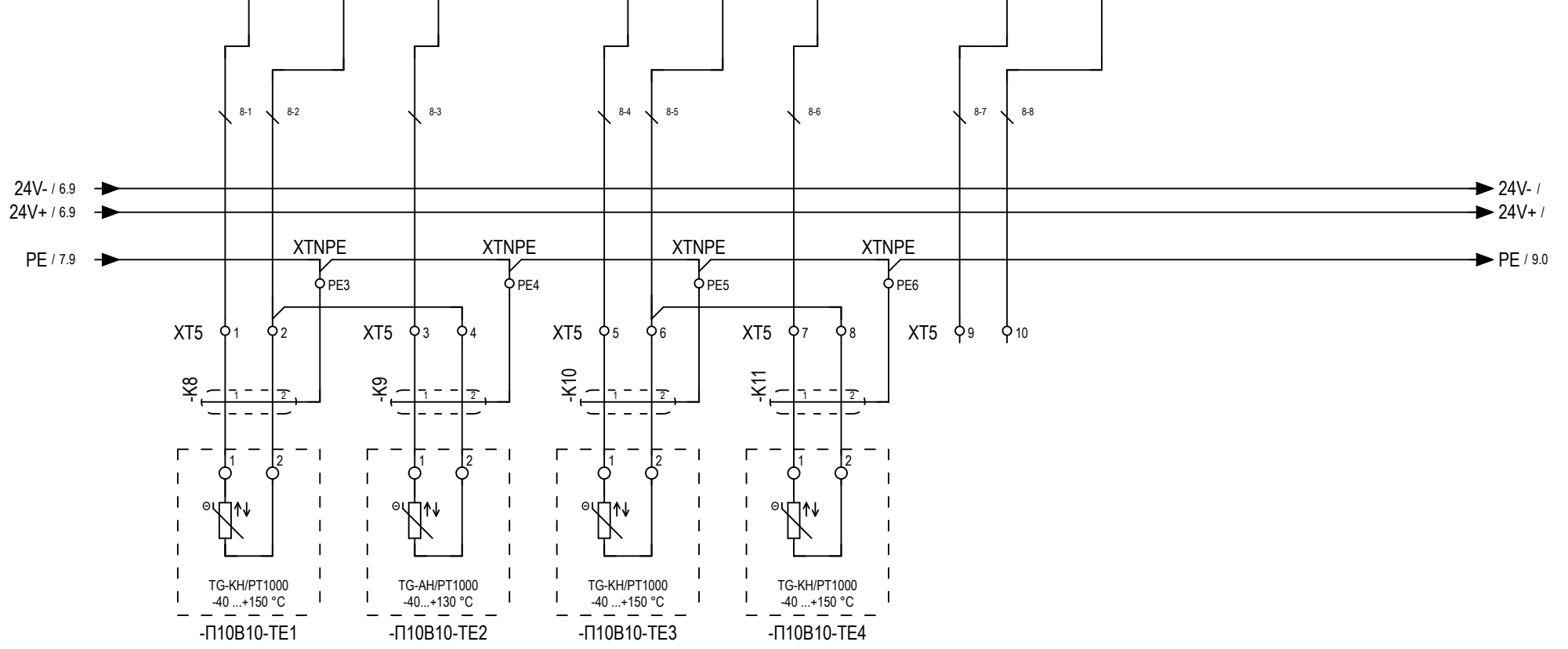


17-11-14.ДОВ.Пр10

Формат А4

Лист
7

Модуль -A1	Начало. Продолжение на листе /5.1			Pixel-2514-02-0	
Датчик темп. наружного воздуха П10В10-ТЕ1	Датчик темп. обратной воды П10В10-ТЕ2	Датчик темп. приточного воздуха П10В10-ТЕ3	Датчик темп. вытяжного воздуха П10В10-ТЕ4	Резерв	Резерв
AI0	AI1	AI2	AI3	AI4	AI5
AI GND AI	AI GND AI	AI GND AI	AI GND AI	AI GND AI	AI GND AI
1 2 3	4 5 6	7 8 9			

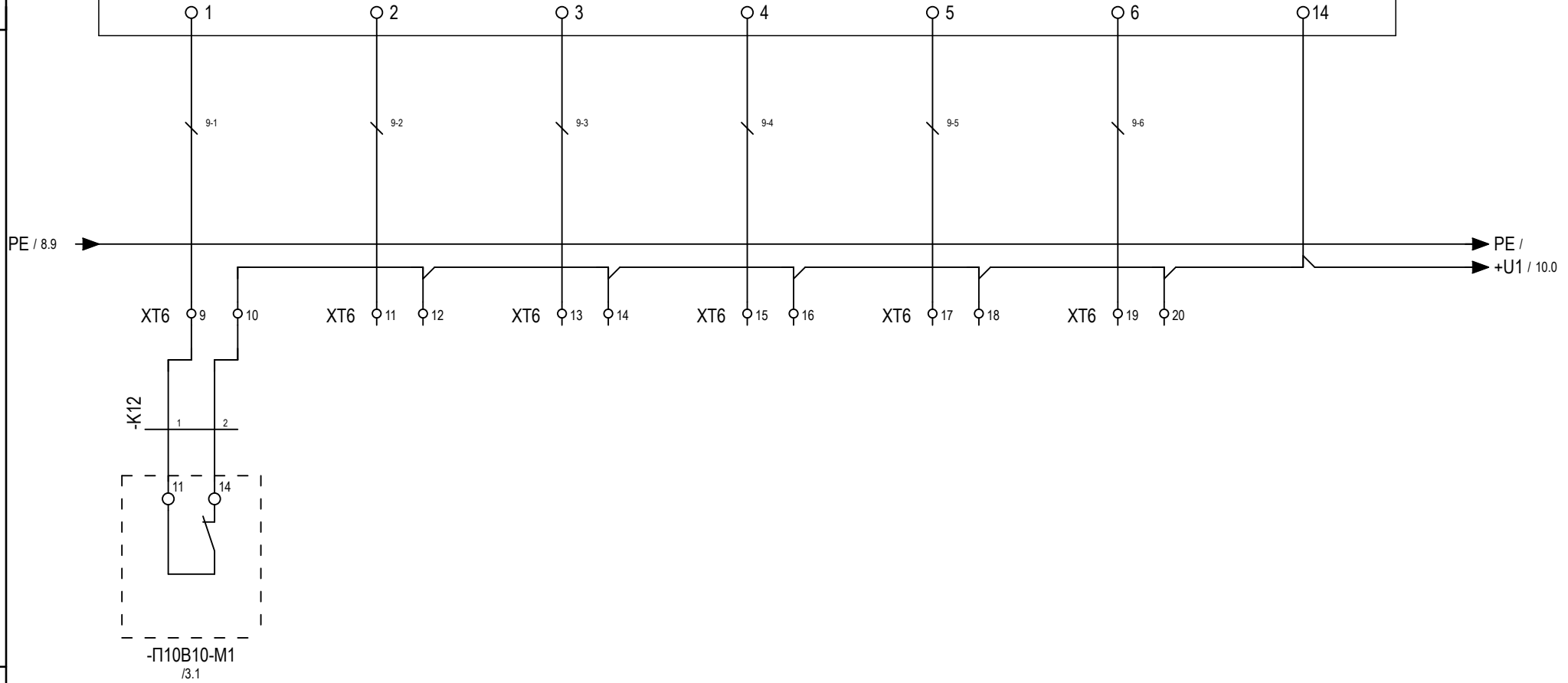


17-11-14-ДОВ.Пр10

Изм.
Кол.уч.
Лист
N док.
Подп.
Дата

0 1 2 3 4 5 6 7 8 9

Модуль -А3	Начало. Продолжение на листе /10.0				Pixel-MR120	
Авария приточного вентилятора П10В10-М1	Авария приточного вентилятора П10В10-FC1	Авария вытяжного вентилятора П10В10-FC2	Резерв	Резерв	Резерв	
DI0	DI1	DI2	DI3	DI4	DI5	+U
○ 1	○ 2	○ 3	○ 4	○ 5	○ 6	○ 14



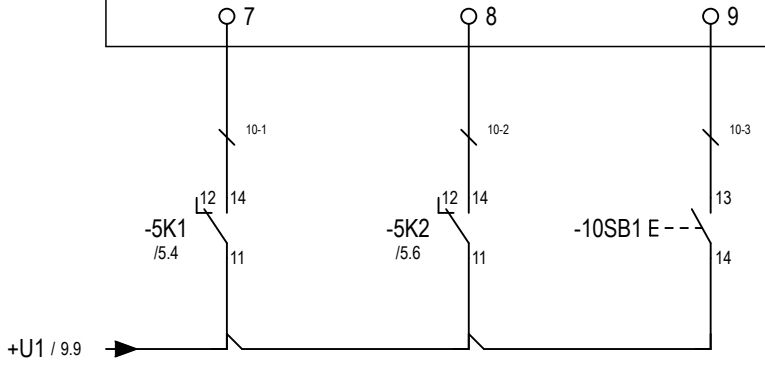
Изм.
Кол.уч.
Лист
N док.
Подп.
Дата

17-11-14-ДОВ.Пр10

Формат А4

Лист
9

Модуль -A3	Начало. Продолжение на листе /9.0				Pixel-MR120	
Защита от замерзания П10В10-TS1	Сигнал "Пожар" П10В10-ЩУВ	Кнопка вкл/выкл П10В10	Резерв	Резерв	Резерв	
DI6	DI7	DI8	DI9	DI10	DI11	GND
○ 7	○ 8	○ 9	○ 10	○ 11	○ 12	○ 13



Изм.
Кол.уч.
Лист
N док.
Подп.
Дата

17-11-14-ДОВ.Пр10

Лист
10

0		1		2		3		4	
Позиция	Наименование и техническая характеристика			Код оборудования, изделия, материала	Завод-изготовитель	Ед. изм.	Кол-во		
1	2			3	4	5	6		
Щитовое оборудование									
6FU1	Держатель предохранителя 4мм.кв. серый 5x20мм/5x25мм ZS4-SF1			1SNK508410R0000	ABB	шт.	1		
6FU1	Предохранитель плавкий 5X20мм 1A FU520			1SNA008290R1300	ABB	шт.	2		
5K1 5K2	Миниатюрное универсальное реле 7A, 24VDC, 4пк			55.34.8.230.0000	Finder	шт.	2		
5K1 6K1	Резьбовая розетка 2/4пк комбинированные контакты для реле 46.52			97.02	Finder	шт.	2		
5K2	Резьбовая розетка 2/4пк комбинированные контакты для реле 55.34			94.04	Finder	шт.	1		
6K1	Миниатюрное универсальное реле 8A, 24VDC, 2пк, кнопка проверки, мех. индикатор			46.52.9.024.0040	Finder	шт.	1		
4KM1 6KM1 6KM2	Пускатель магнитный 6А катушка управления 220В AC 1НО LC1K			LC1K0610M7	Schneider Electric	шт.	3		
2QF1 3QF1 3QF2 4QF1 4QF3	Выключатель автоматический однополюсный 6А С iC60N 6кА			A9F79106	Schneider Electric	шт.	5		
2QS1 2QS2	Выключатель нагрузки iSW 1п 20А			A9S60120	Schneider Electric	шт.	2		
10SB1	Кнопка зеленая без фиксации но+нз, DIN-рейка			2CCA703152R0001	ABB	шт.	1		
XT0	Клемма винтовая 6мм.кв. серая ZS6			1SNK506010R0000	ABB	шт.	1		
XT0...XT3 XT5...XT7 XTF1	Торц. изолятор для одноур.проходных.клемм 4-16мм.кв ES-4			1SNK505910R0000	ABB	шт.	10		
XT0...XT3 XT5...XT7 XTF1	Фиксатор торцевой ВАМ2 темно-серый			1SNA206351R1600	ABB	шт.	10		
XT0 XT1	Клемма винтовая 4 мм.кв синяя ZS4			1SNK505020R0000	ABB	шт.	4		
XT0...XT3 XT5...XT7 XTF1	Клемма винтовая 4мм.кв. серая ZS4			1SNK505010R0000	ABB	шт.	45		
XT0 XT1	Клемма винтовая 4мм.кв. Земля ZS4			1SNK505150R0000	ABB	шт.	4		
XT0	Клемма винтовая 6мм.кв. синяя ZS6			1SNK506020R0000	ABB	шт.	1		
XT0	Клемма винтовая 6мм.кв. заземляющая ZS6			1SNK506150R0000	ABB	шт.	1		
БП1	Блок питания, 24В, 4.2А, 100Вт			DR-100-24	Mean Well	шт.	1		
Полевое оборудование									
П110В10-DA1	Привод воздушной заслонки с пружинным возвратом AC/DC 230В, 8 Нм, 2хSPDT			ADO-R08.FS	Polar Bear	шт.	1		
П110В10-PDS1...П110В10-PDS3	Реле дифференциального давления воздуха 50-500 Па, DPS-500N			DPS-500N	Polar Bear	шт.	3		
П110В10-PS1	Реле давления жидкости, -0.2...28 бар			630.930127	Danfoss	шт.	1		
П110В10-QS1 П110В10-QS2	Сервисный выключатель в боксе 3р, 16А			VBF01GE	Schneider Electric	шт.	2		
17-11-14-АОВ.Пр10									
						Лист			
						11.1			
Изм.	Кол.уч.	Лист	№ док.	Подп.	Дата				

0	1	2	3	4	
Позиция	Наименование и техническая характеристика	Код оборудования, изделия, материала	Завод-изготовитель	Ед. изм.	Кол-во
1	2	3	4	5	6
	Полевое оборудование				
П10В10-ТЕ1 П10В10-ТЕ3 П10В10-ТЕ4	Датчик температуры воздуха канальный, 100мм, РТ1000, ТГ-КН/РТ1000	ТГ-КН/РТ1000	REGIN	шт.	3
П10В10-ТЕ2	Датчик темптемпература накладной от -40 °С до 120 °С, ТГ-АН/РТ1000	ТГ-АН/РТ1000	REGIN	шт.	1
П10В10-TS1	Термостат защиты от замораживания 3м, РВFP-3N	РВFP-3N	Polar Bear	шт.	1

Инв. N подл.	Подп. и дата	Взам. инв. N							17-11-14-АОВ.Пр10	Лист
										11.2
			Изм.	Кол.уч.	Лист	N док.	Подп.	Дата		