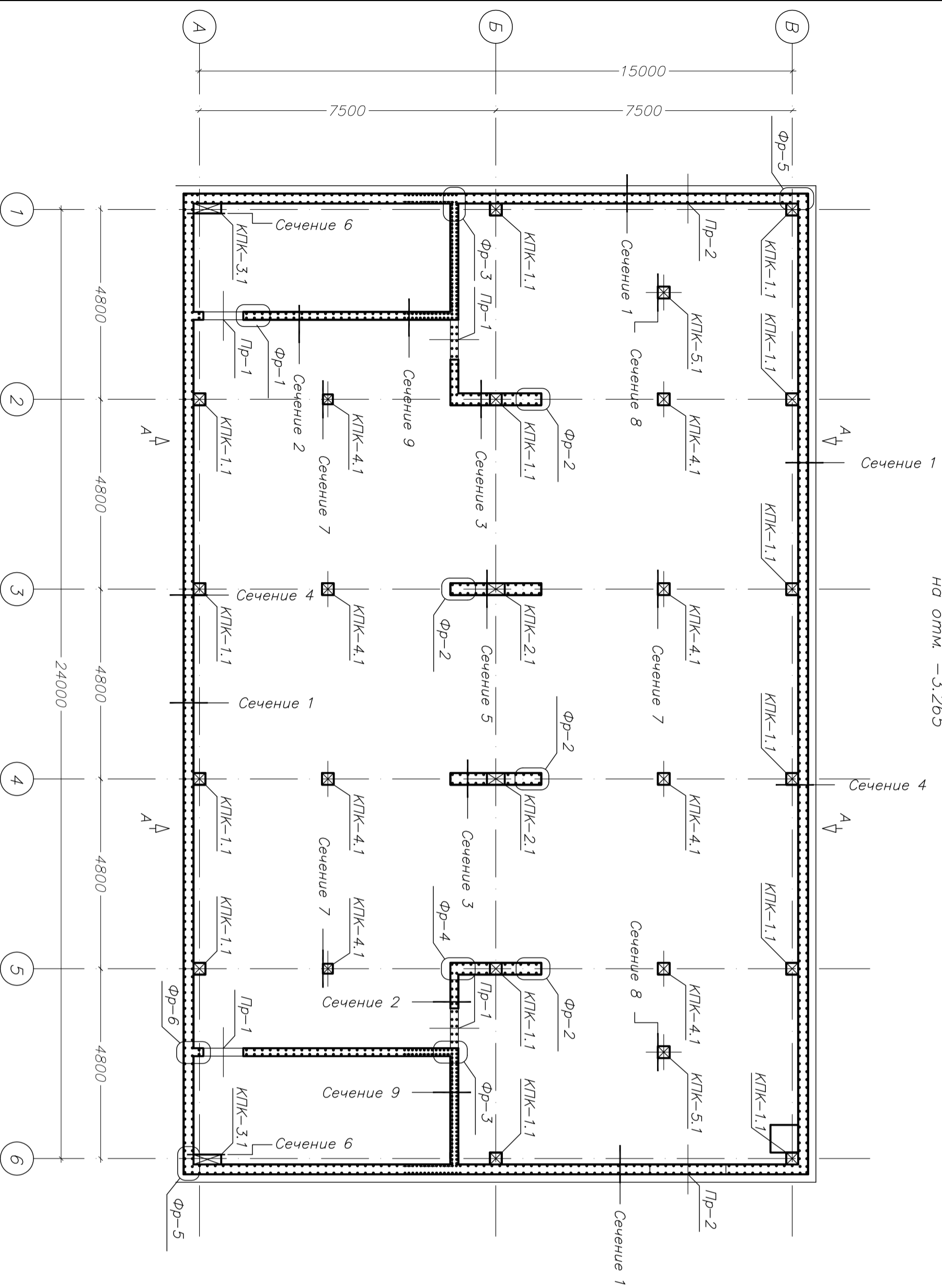
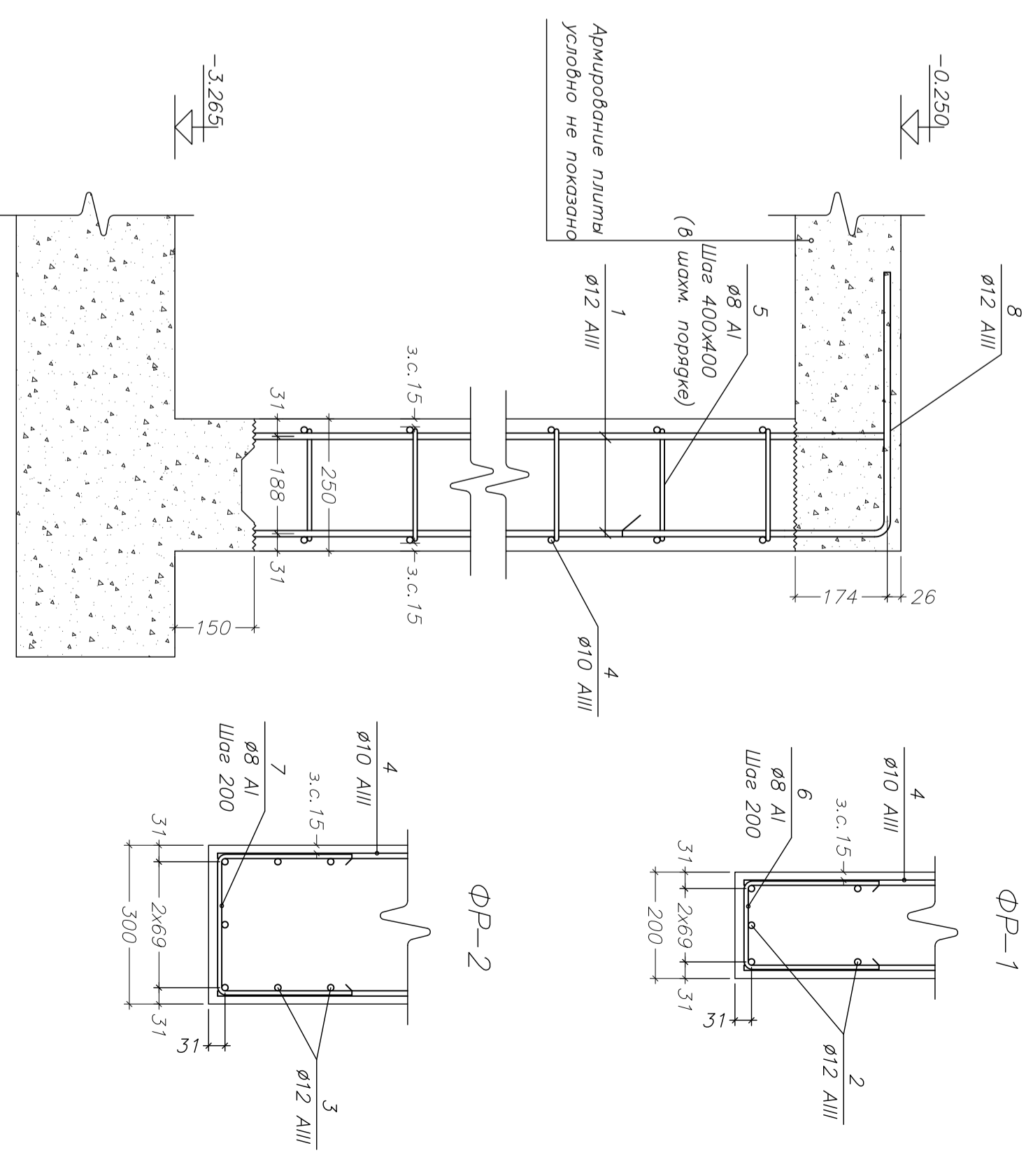


СХЕМА АРМИРОВАНИЯ СТЕН
на отм. -3.265



СЕЧЕНИЕ 1



Марка элемента	Изделия армирующие					Арматура класса		Всего
	ГОСТ 5781-82*					A-III	A-I	
Армирование стен на отм. -3.265...-0.250	Ø20	Ø18	Ø16	Ø12	Ø10	Итого	Ø8	Итого
	639	128	240	4161	2013	7181	1489	1489
								8670

ВЕДОМОСТЬ РАСХОДА СТАЛИ, кг

- ОБЩИЕ ТРЕБОВАНИЯ К ПРОИЗВОДСТВУ РАБОТ**
- 1. ОБЩАЯ ЧАСТЬ**
- 1.1 Толщина наружных стен принята 250мм
 - 1.2 Величина арматурных выпусков указана на соответствующих чертежах
 - 1.3 Все вязаные арматурные изделия в местах сопряжения соединяются на скрутках вязальной проволокой. Образование пространственных арматурных стенов и колонн осуществляется с помощью шпилек П-образных стержней и хомутов.
- 2. АРМИРОВАНИЕ СТЕН**
- 2.1 Армирование стен двойное, т.е. арматура смещается у обеих граней стены.
 - 2.2 Внизу вертикальную арматуру стенов привязать вязальной проволокой к выпускам из плиты.
- 1.4 Толщина защитного слоя бетона для хомутов, распределительной, монтажной и поперечной арматуры должна быть не менее 15мм, что обеспечивается постановкой пластмассовых фиксаторов через 1,0х1,0м с двух сторон стенов.**

- 2.3 Все горизонтальные стержни ставить с наружной стороны вертикальной арматуры с привязкой вязальной проволокой через один узел в шахматном порядке по всей поперечности стенов.
- 2.4 Длина горизонтальных стержней меньше на 40мм ширины стенов или проема. При длине стенов более 11.7м горизонтальную арматуру соединять в нахлестку, величина нахлестки не менее 700мм.
- 2.5 В местах пересечения стенов в плане П-образные стержни ставить согласно узлам по всей высоте стенов.

Примечания:

1. Защитный слой арматуры — 15 мм.
2. Все стержни в местах пересечения соединить вязальной проволокой.
3. Переложить стержней рабочей арматуры не менее 700 мм.
4. Данный лист см. совместно с л.12,13.
5. Шаг арматурных стержней 200 мм, кроме оговоренных

Директор	Мероприятие	Подп.	Дата	Специальность	Лист	Листов
	31.03			Конструктивные решения	11	45
				Схема армирования стенов на отм. -3.265.		

Инв. N подл.	Подпись и дата	Взам. инв. N	СОГЛАСОВАНО