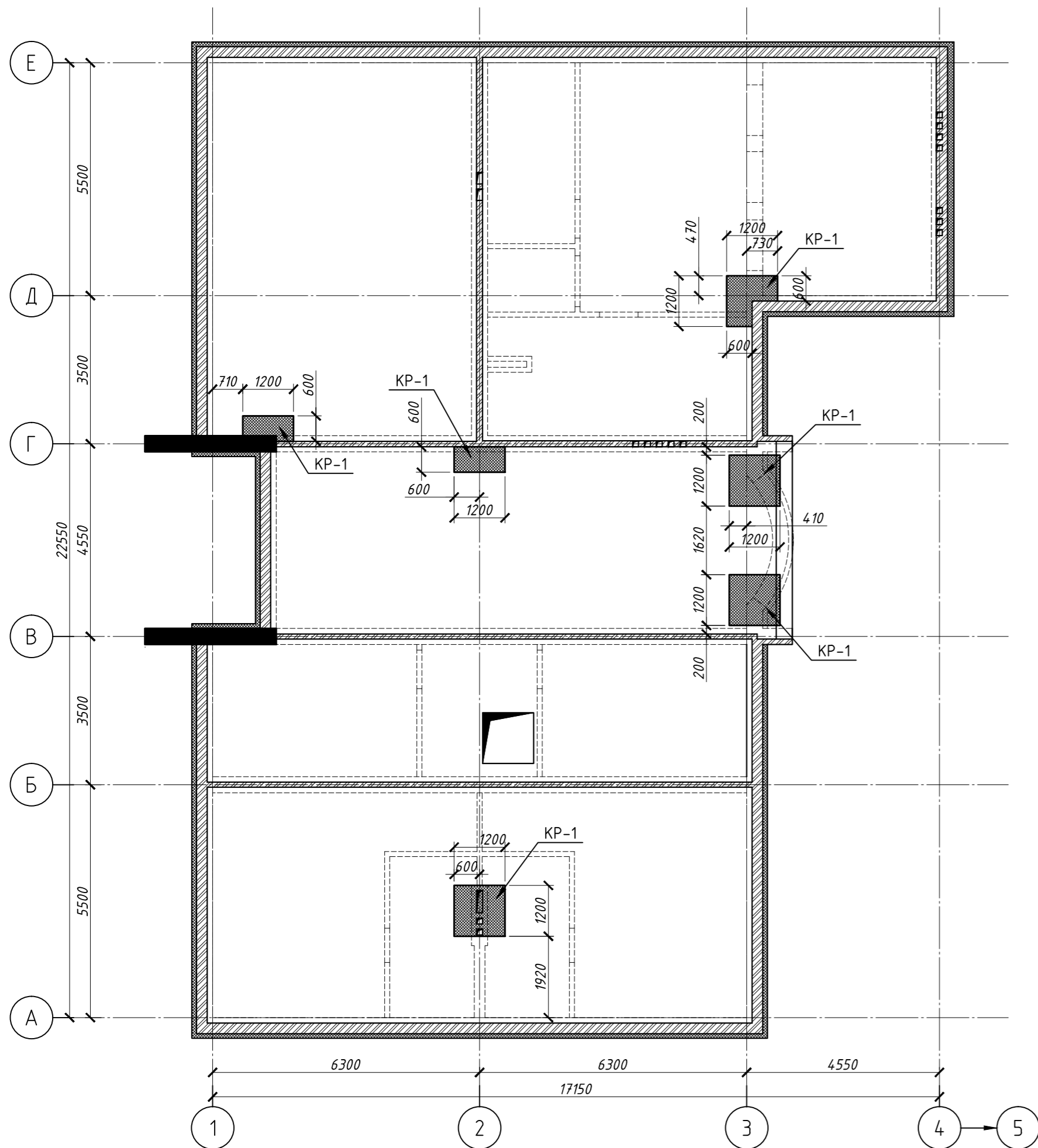
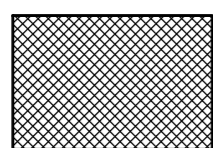


Перекрыття над 2-м поверхом. Поперечне армування.



Умовні позначення:

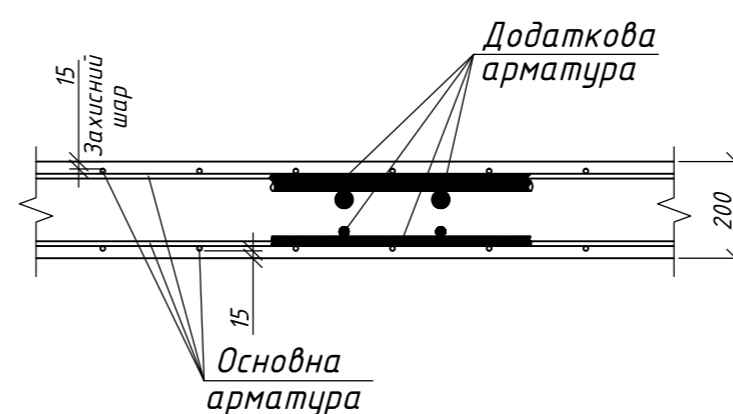


Зона армування поперечними каркасами КР-1 з кроком 100 мм.

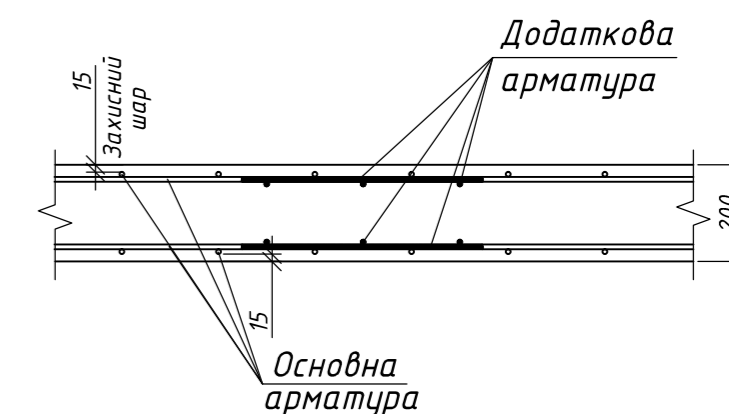
Специфікація елементів.

Поз.	Позначення	Найменування	Кількість	Маса од., кг	Примітки
		Поперечне армування			
КР-1	даний аркуш	КР-1 $L_{заг.} = 79.20\text{ м.п.}$		67,35	загальна
		КР-1 (на 1п.м.)			
13	ДСТУ 3760-98	$\varnothing 8$ А240С $L=2150$	1	0,85	0,85

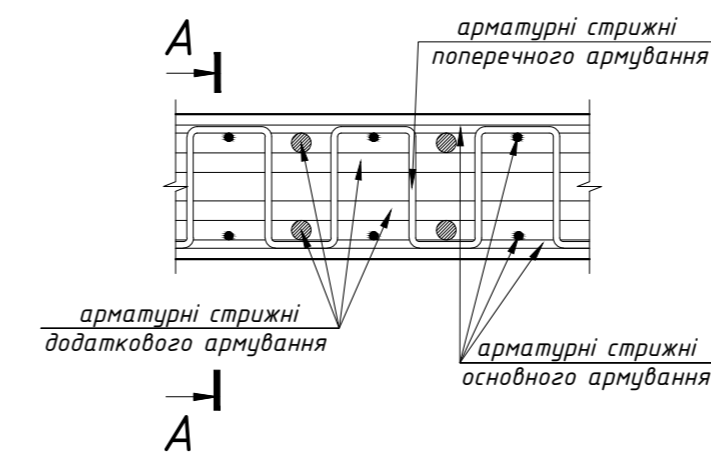
Деталь розташування додаткової арматури при діаметрі стрижнів більше 12 мм.



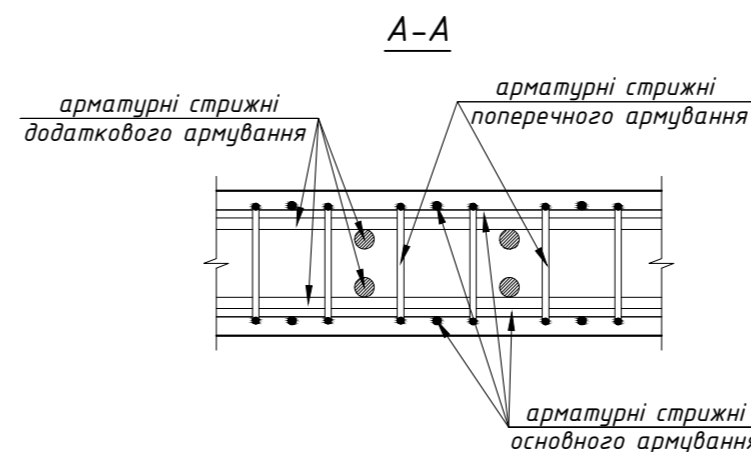
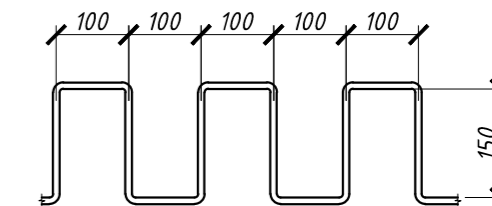
Деталь розташування додаткової арматури при діаметрі стрижнів 12 мм.



Деталь встановлення арматури поперечного армування



Каркас поперечного армування КР-1



1. Цей аркуш розглядати разом з аркушем загальних даних (арк. 1).
2. Опалубний план див. на аркуші 14.
3. Витрати бетону дані в специфікації на аркуші 14.

						12.07.08			КЗ
Зм.	Кіл.	Арк.	Ндоп.	Підпис	Дата				
ГАП						Житловий будинок			Стадія
Перевірив									Р
Розробив						Перекрыття над 2-м поверхом. Поперечне армування. Специфікація.			Аркуш
									Аркушів
									17