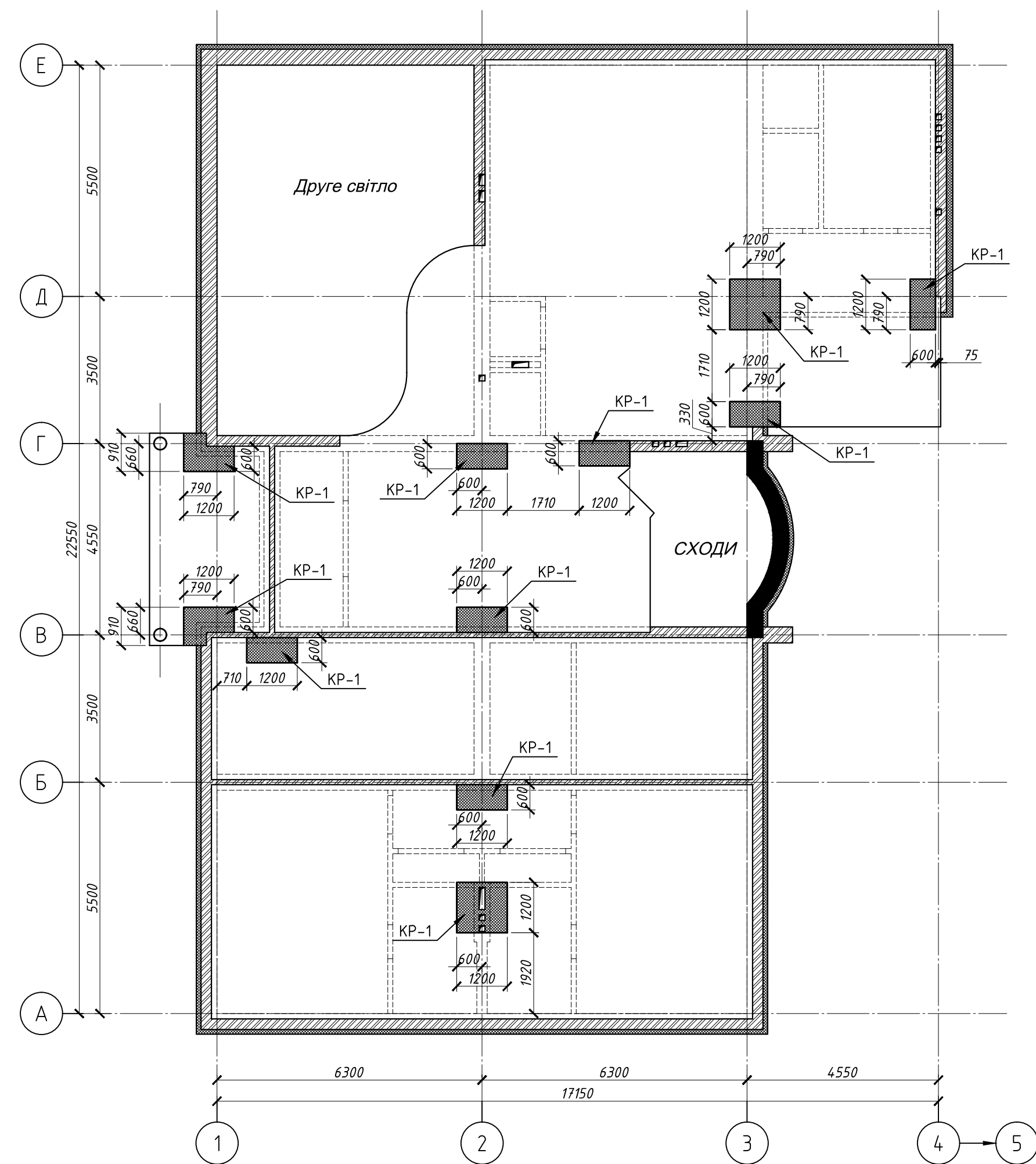
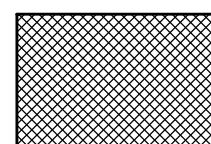


Перекрытие над 1-м поверхом. Поперечне армування.



Умовні позначення:

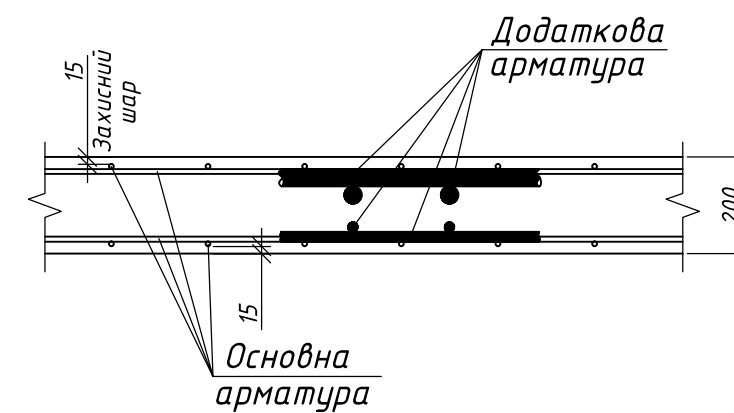


Зона армування поперечними каркасами КР-1 з кроком 100 мм.

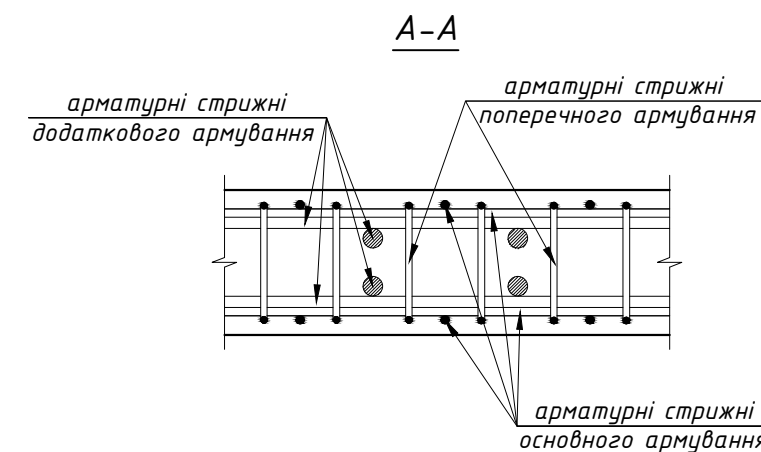
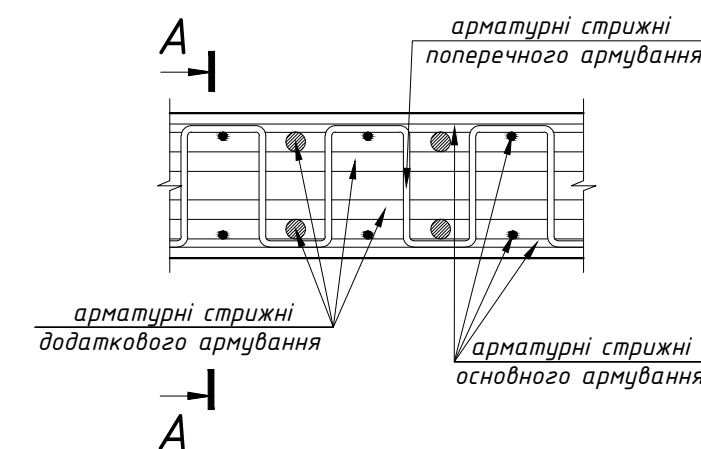
Специфікація елементів.

Поз.	Позначення	Найменування	Кількість	Маса од., кг	Примітки
Поперечне армування					
КР-1	даний аркуш	КР-1 $L_{заг.}=113.65м.п.$		96.60	загальна
КР-1 (на 1п.м.)					
13	ДСТУ 3760-98	$\varnothing 8$ А240С $L=2150$	1	0,85	0,85

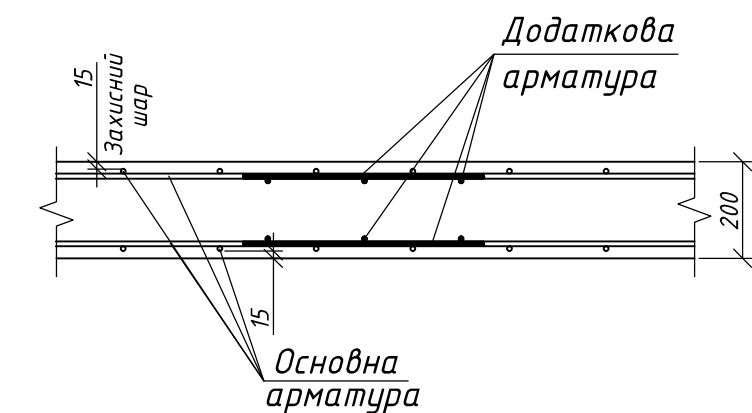
Деталь розташування додаткової арматури при діаметрі стрижнів більше 12 мм.



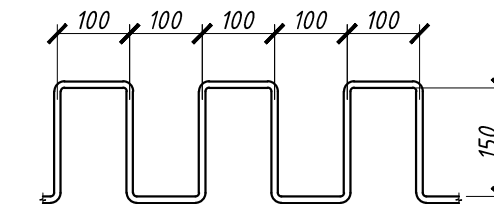
Деталь встановлення арматури поперечного армування



Деталь розташування додаткової арматури при діаметрі стрижнів 12 мм.



Каркас поперечного армування КР-1



1. Цей аркуш розглядати разом з аркушем загальних даних (арк. 1).
2. Опалубний план див. на аркуші 9.
3. Витрати бетону дані в специфікації на аркуші 9.

						12.07.08			КЗ		
Зм.	Кіл.	Арк.	Ндок.	Підпис	Дата				Стадія	Аркуш	Аркушів
ГАП						Житловий будинок			Р	13	
Перевірив						Перекрытия над 1-м поверхом.					
Розробив						Поперечне армування.					
						Специфікація.					