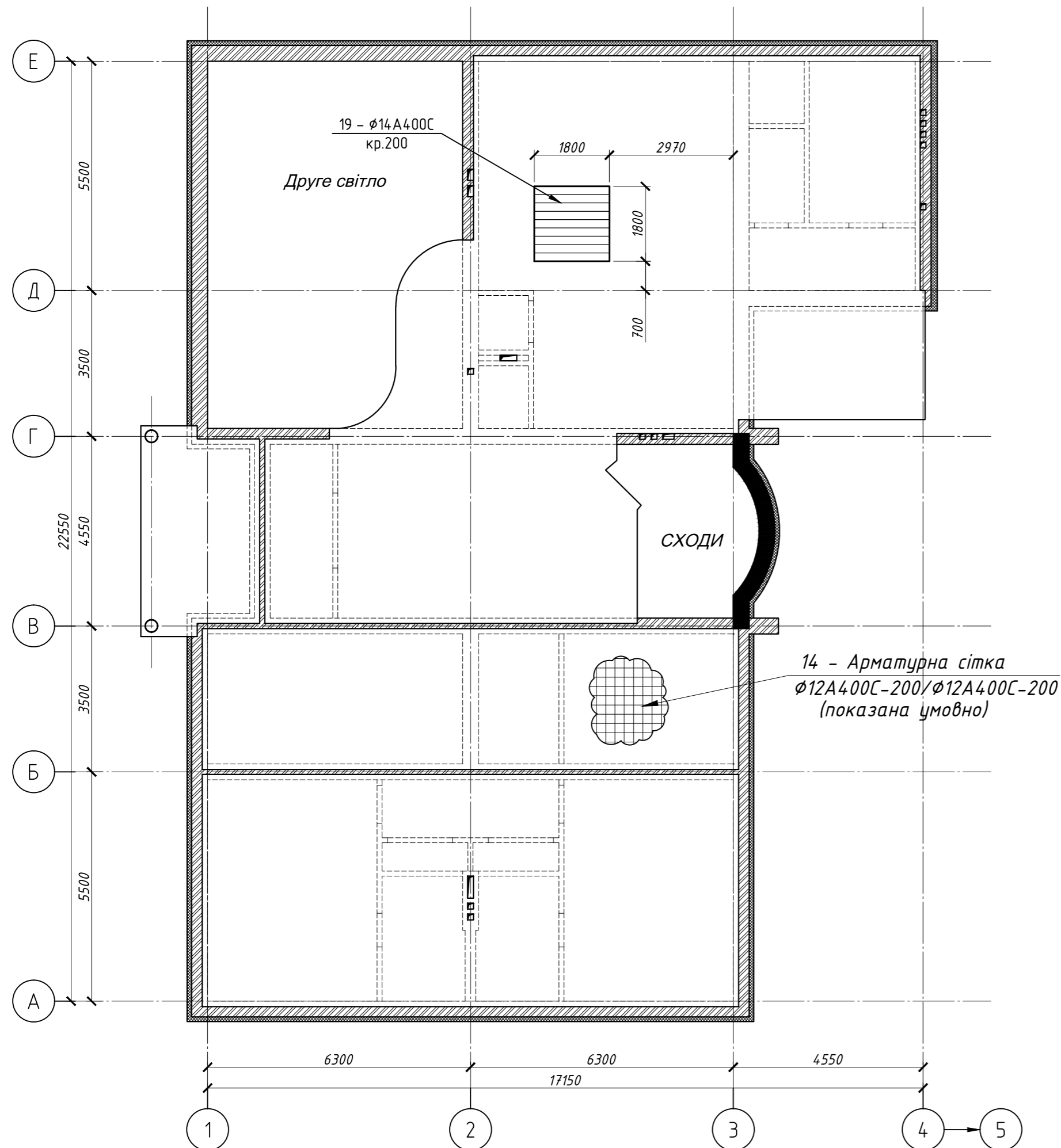
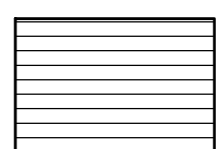


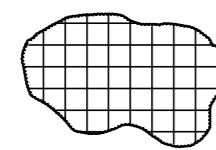
Перекрыття над 1-м поверхом. Основне та додаткове армування нижньої зони плити.



Умовні позначення:



Зона армування додатковими стрижнями з кроком 200 мм уздовж буквених осей.



Основне армування сіткою з чарунком 200 x 200 мм з арматури φ12 A400C

Специфікація елементів.

Поз.	Позначення	Найменування	Кількість	Маса од., кг	Примітки
		<u>Основне армування:</u>			
		<u>Деталі:</u>			
		<u>Плита №1:</u>			
14	ДСТУ 3760-98	φ12 A400C L _{заг} =1473.60м.п.		1308.55	загальна
		<u>Плита №2:</u>			
14	ДСТУ 3760-98	φ12 A400C L _{заг} =137.30м.п.		121.90	загальна
		<u>Плита №3:</u>			
14	ДСТУ 3760-98	φ12 A400C L _{заг} =443.40м.п.		393.75	загальна
		<u>Плита №4:</u>			
14	ДСТУ 3760-98	φ12 A400C L _{заг} =730.60м.п.		648.80	загальна
		<u>Додаткове армування:</u>			
19	ДСТУ 3760-98	φ14 A400C L=1800	10	2.17	21.70

1. Цей аркуш розглядати разом з аркушем загальних даних (арк. 1).
2. Опалубний план див. на аркуші 9.
3. Витрати бетону дані в специфікації на аркуші 9.

									12.07.08	КЗ	
Зм.	Кіл.	Арк.	Ндок.	Підпис	Дата						
ГАП								Житловий будинок	Стадія	Аркуш	Аркушів
Перевірив								Перекрыття над 1-м поверхом.	P	12	
Розробив								Основне та додаткове армування нижньої зони плити.			