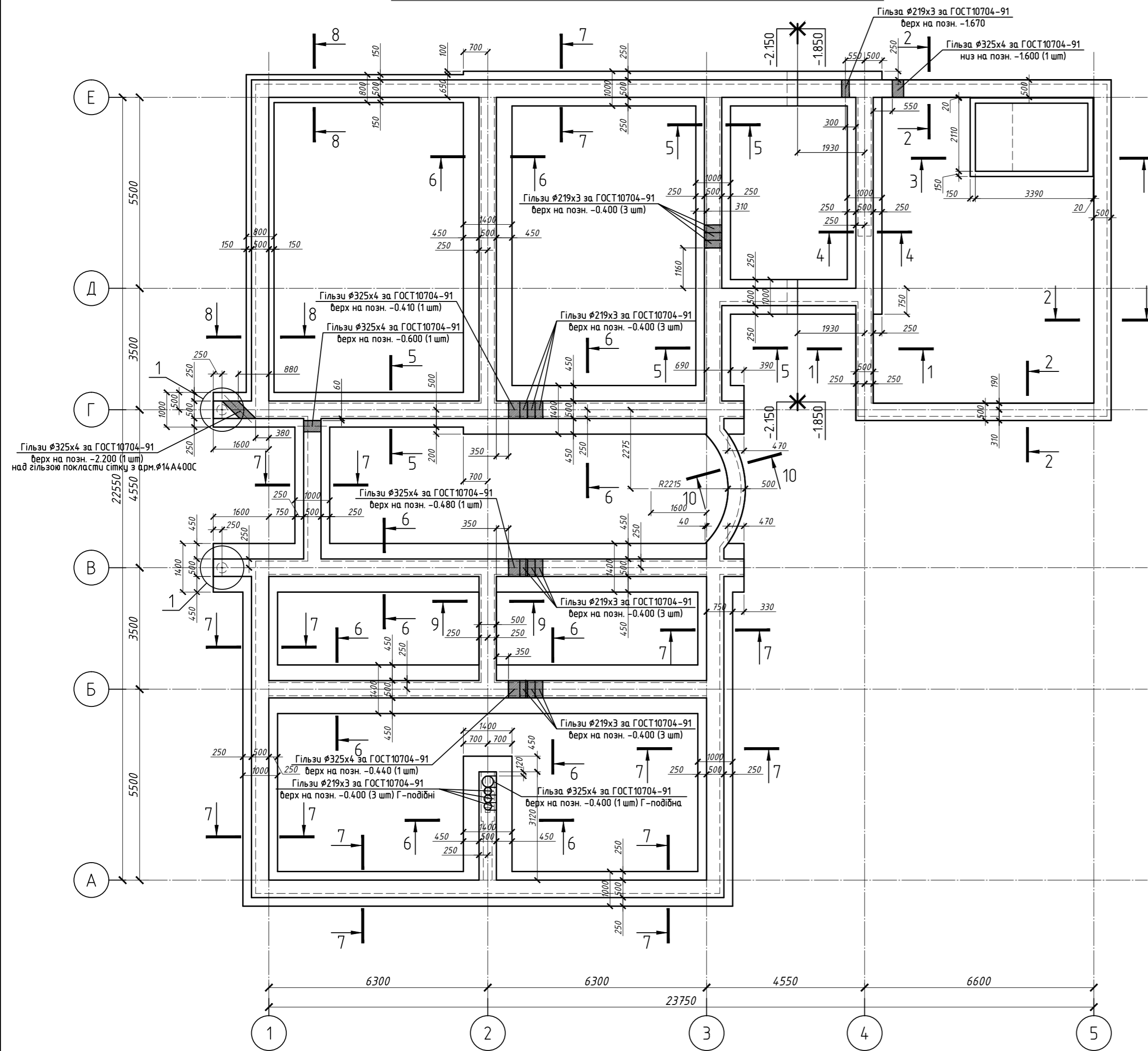
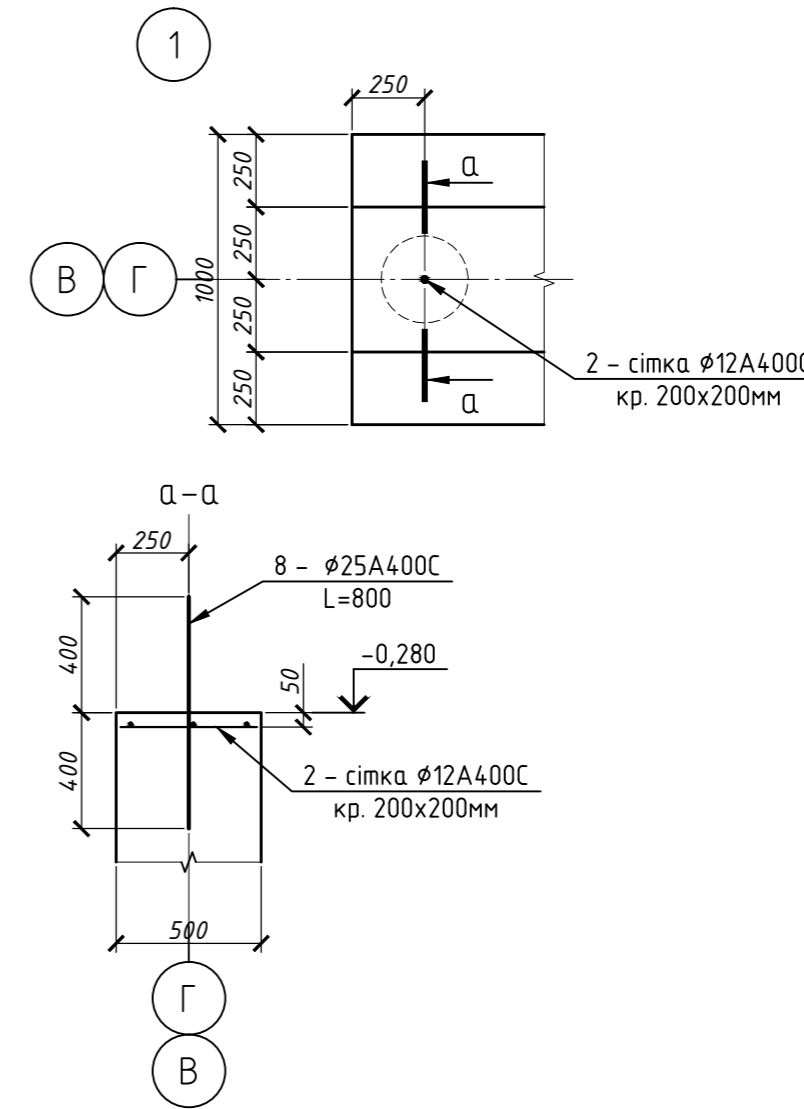


Схема розташування монолітного фундаменту будинку.



Специфікація елементів.

марка поз	Позначення	Найменування	Кіл.	маса од.кг	Примітки
<b>Монолітні фундаменти:</b>					
1	ДСТУ 3760-98	Ø14 A400C L <sub>зар.</sub> =1661.30м.п.		2006.85	загальна
2	ДСТУ 3760-98	Ø12 A400C L <sub>зар.</sub> =852.70м.п.		757.20	загальна
3	ДСТУ 3760-98	Ø16 A400C L <sub>зар.</sub> =164.55м.п.		259.65	загальна
4	ДСТУ 3760-98	Ø12 A400C L <sub>зар.</sub> =262,55м.п.		233.15	загальна
5	ДСТУ 3760-98	Ø6 A240C l=355	72	0.08	5.75
6	ДСТУ 3760-98	Ø6 A240C l=255	92	0.06	5.55
7	ДСТУ 3760-98	Ø12 A400C l=825	60	0.73	43.80
8	ДСТУ 3760-98	Ø25 A400C l=800	2	3.10	6.20
<b>Матеріали:</b>					
		Бетон кл. В15, м <sup>3</sup>		174.80	фундаменти
		Бетон кл. В25, м <sup>3</sup>		3.55	ванна під СПА
		Бетон кл. В3,5, м <sup>3</sup>		19.40	бетонна підготовка



1. Цей аркуш розглядати разом з аркушем загальних даних (арк. 1).
2. Розрізи дивись на аркушах 3...5.
3. Витрати бетону вказані лише на монолітні фундаменти, ванну під СПА та бетонну підготовку під фундаменти.

						12.07.08		КЗ		
Зм.	Кіл.	Арк.	Ндок.	Підпис	Дата					
ГАП						Житловий будинок		Стадія	Аркуш	Аркушів
Перевірив								Р	2	
Розробив						Схема розташування монолітного фундаменту будинку. Специфікація.				