

Реконструкция здания клиники и пищеблока,  
расположенного по адресу: РФ, ЯНАО, г. Надым, 107 км.

## **2. Исходные данные**

Проект электроснабжения здания педиатрического отделения  
разработан на и технического задания заказчика.

## **3. Описание системы контроля и управления доступом (СКУД)**

Рабочая документация СКУД выполнена в соответствии с требованиями РД 78.36.003-2002 «Инженерно-техническая укрепленность. Технические средства охраны. Требования и нормы проектирования по защите объектов от преступных посягательств».

СКУД состоит из следующих элементов:

1. Линейное оборудование, включающее в себя контроллеры СКУД «Castle», работающие в автономном режиме.

Переход УУ в автономный режим работы осуществляется после программирования мастер-карты. В автономном режиме при анализе полномочий пользователя не учитываются временные расписания. Пользователям может быть назначен один из трёх уровней доступа, в состав которых входят соответственно первый, второй, или оба считывателя. При работе в автономном режиме могут быть использованы настройки УУ по умолчанию, перечисленные ниже:

- четыре двери с односторонним контролем доступа (включив последовательно контакты четырех реле;
- четыре считывателя;
- время включения замков двери – 10 с;
- задержка включения замков двери – 0 с;
- время, отводимое на проход – 10 с;
- режим автозакрывания включен;

2. Абонентские устройства: электромагнитные замки, датчики прохода, считыватели бесконтактных карт доступа, кнопки выхода, кнопки аварийной разблокировки.

## **4. Точки контроля доступа СКУД.**

Точка контроля доступа функционально состоит из контроллера доступа, исполнительного механизма - дверь, считывателей, датчиков положения преграждающего устройства, кнопок управления исполнительным механизмом.

С внешней стороны двери, оборудованной односторонним доступом,

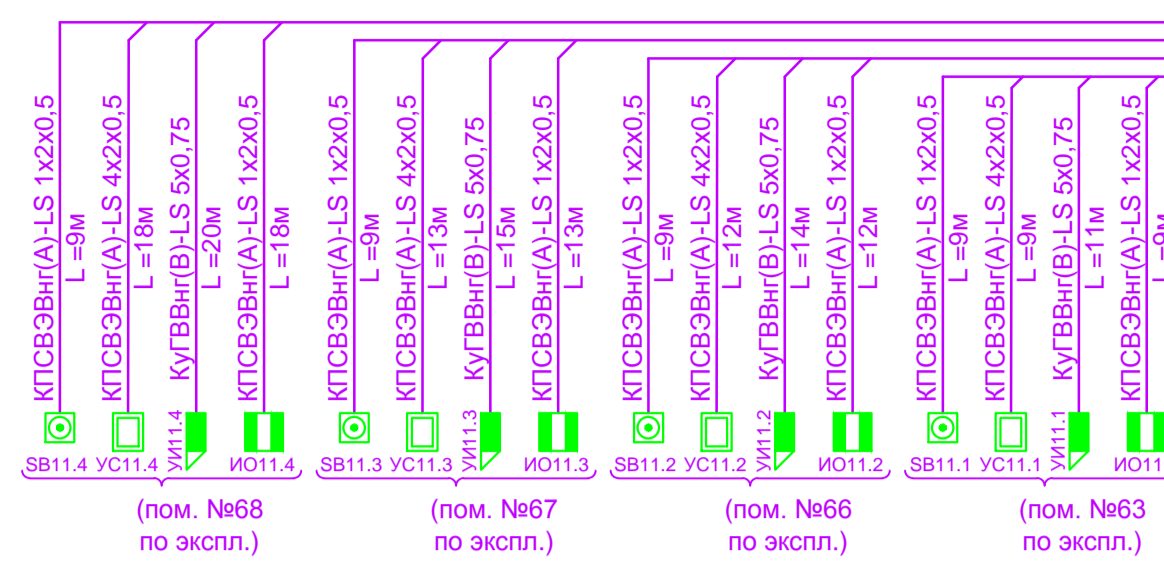
						-ПЗ		
<i>Изм.</i>	<i>Кол-во</i>	<i>Лист</i>	<i>№ док.</i>	<i>Подпись</i>	<i>Дата</i>			
							<i>Стадия</i>	<i>Лист</i>
							ПД	1
							000	
							«Промгеострой»	
<i>Исполнил</i>	Выборнов							



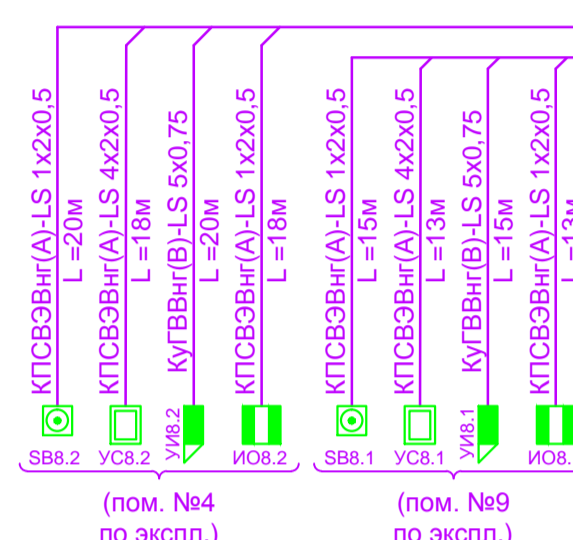
Оборудование, входящее в состав СКУД заземляется согласно ПУЭ.

						-ПЗ	<i>Лист</i>
							3
<i>Изм.</i>	<i>Кол-во</i>	<i>Лист</i>	<i>№ док.</i>	<i>Подпись</i>	<i>Дата</i>		

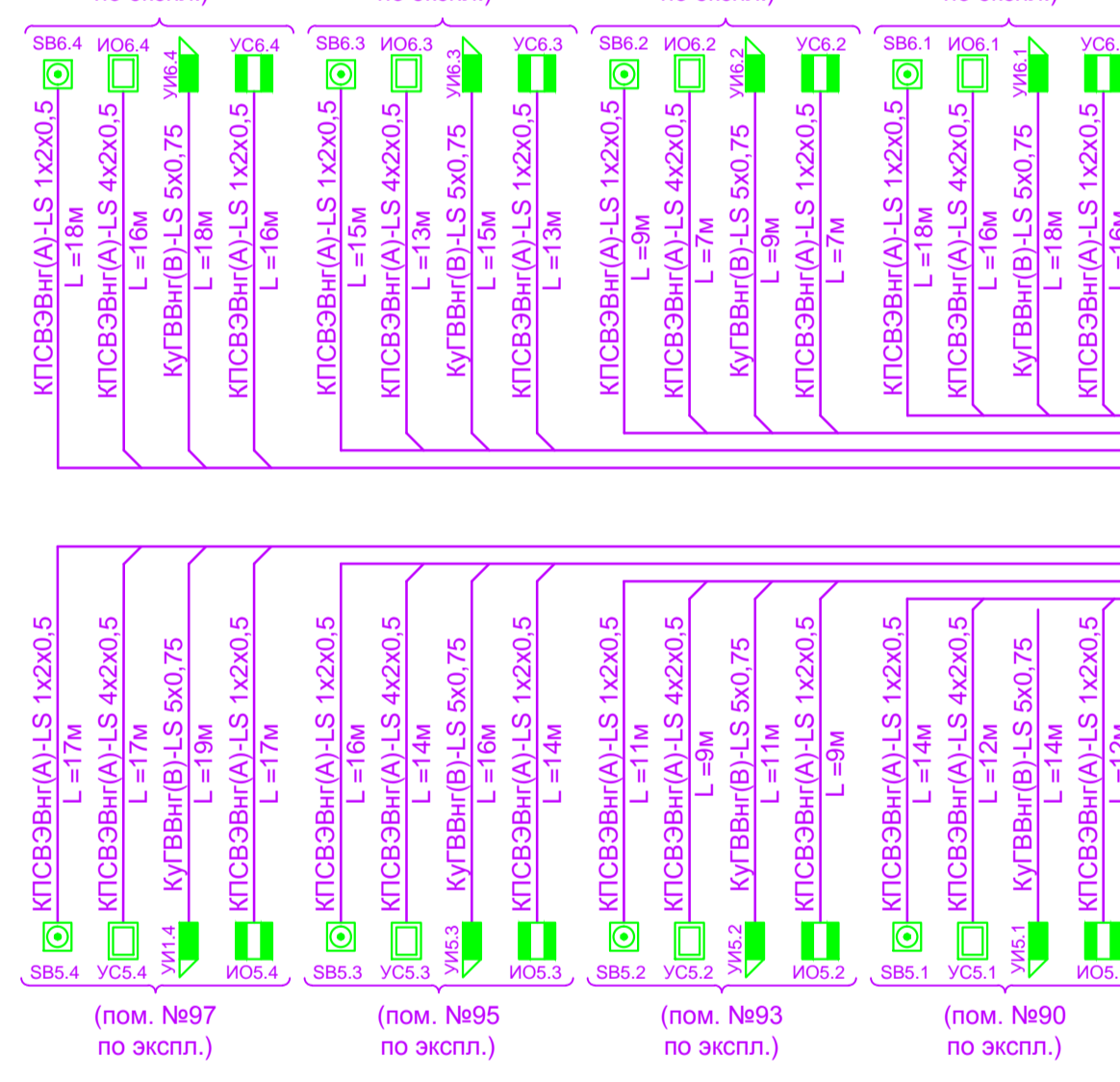
4-й этаж



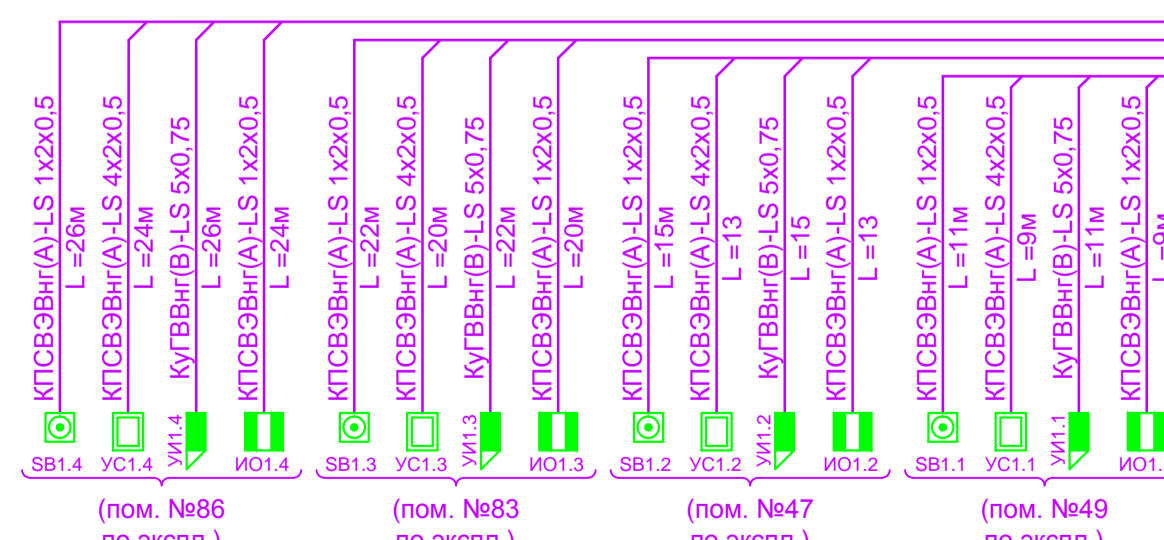
3-й этаж



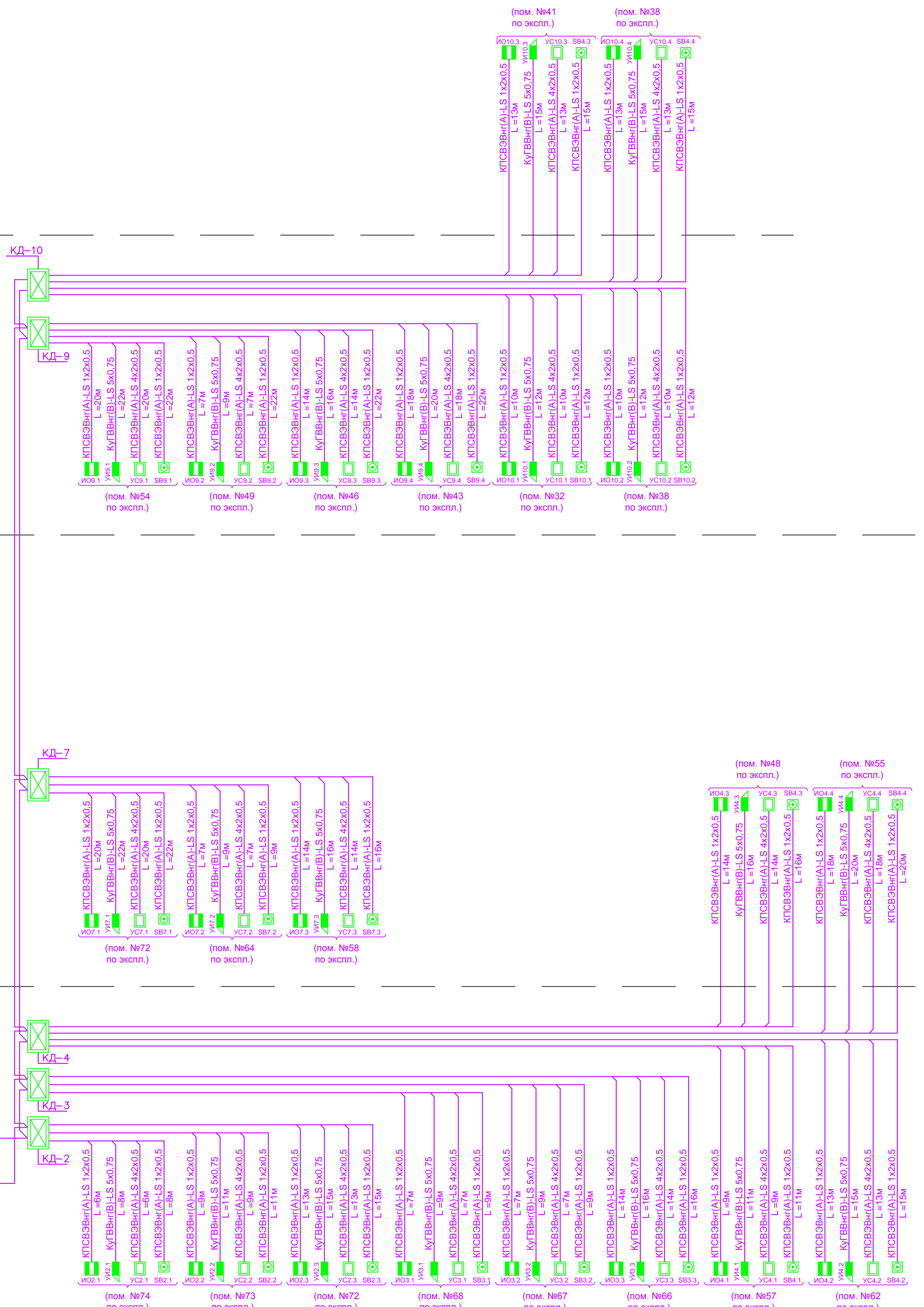
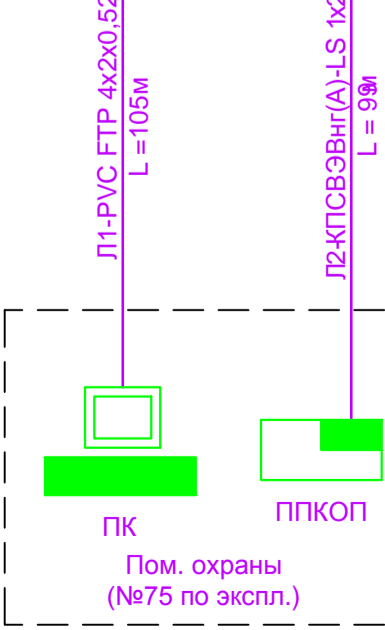
2-й этаж



1-й этаж



C2000-Ethernet

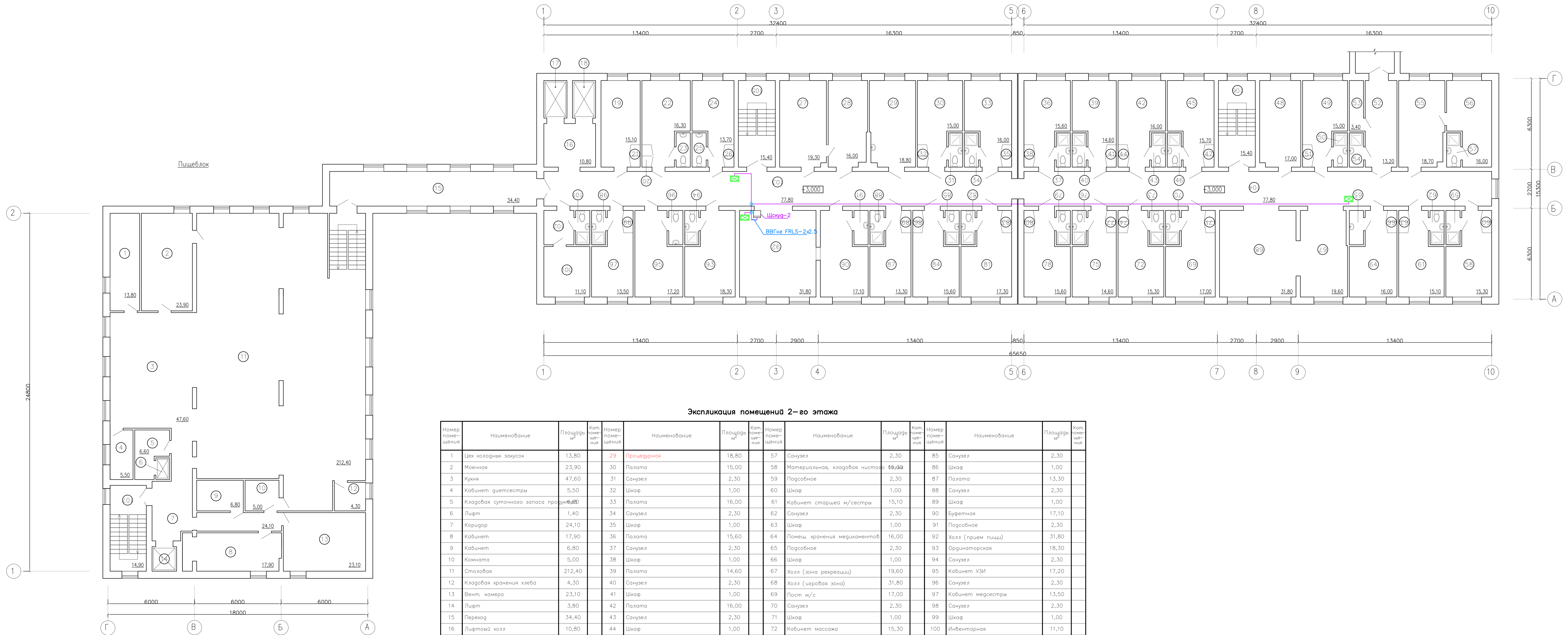


УСЛОВНЫЕ ОБОЗНАЧЕНИЯ

- УС10.0 - Прокси - считыватель.
- УИ10.0 - Замок электромеханический.
- ИО10.0 - Датчик магнитно-контактный (герконовый).
- КД-1 - Контроллер СКУД.
- Преобразователь интерфейсов C2000-Ethernet.
- Компьютер - сервер.
- Прибор контрольный охранно - пожарный.

				ЯНАО, г. Надам, 107 км			
Изм.	Кол. экз.	Листы	№ экз.	Полн.	Датс	Капитальный ремонт здания клиники и пищеблока г. Надам	Этажи
						Структурная схема сети СКУД	Лист
							1
Разработ	Выбор					ООО "Промгестрой"	Листов

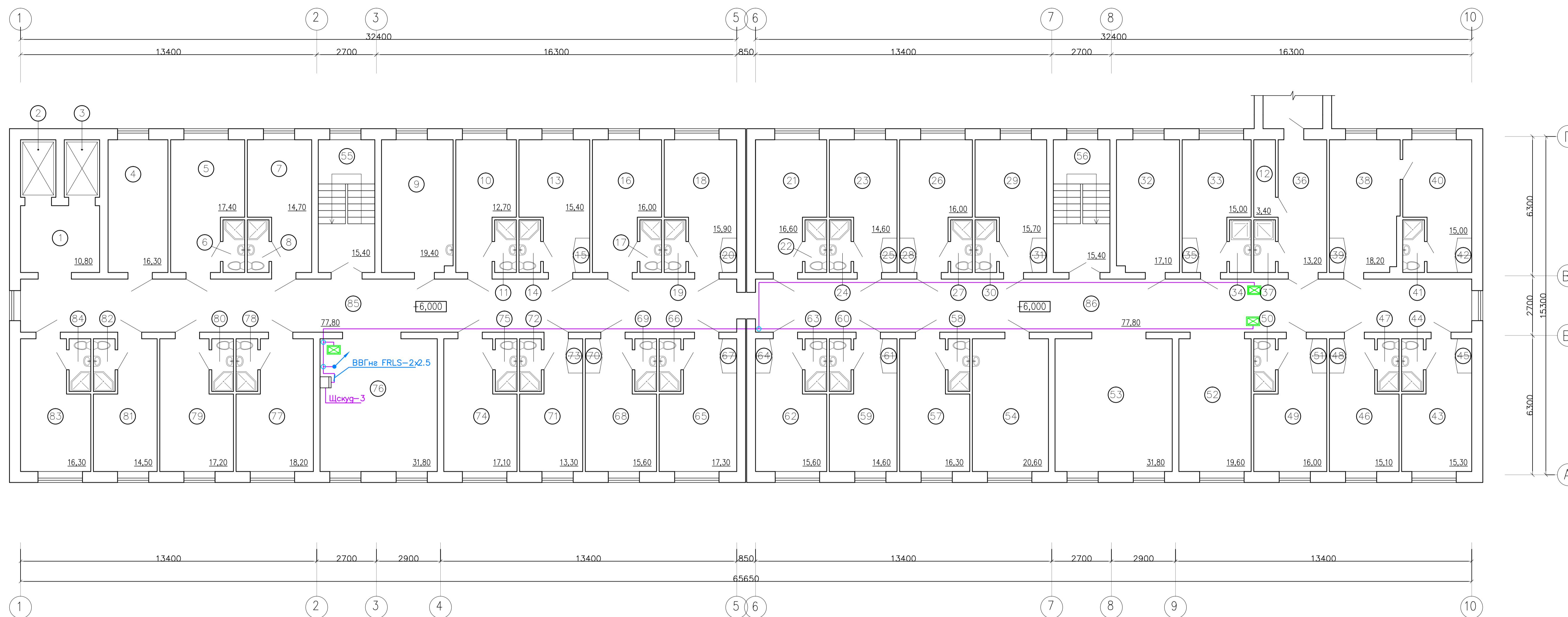




Экспликация помещений 2-го этажа

Номер помещения	Наименование	Площадь м²	Кат. помещения	Номер помещения	Наименование	Площадь м²	Кат. помещения	Номер помещения	Наименование	Площадь м²	Кат. помещения	Номер помещения	Наименование	Площадь м²	Кат. помещения
1	Цех холодных закусок	13,80	29	Процедурная	18,80	57	Санузел	2,30	85	Санузел	2,30				
2	Моечная	23,90	30	Палата	15,00	58	Материальная, кладовая чистого белья	6,50	86	Шкаф	1,00				
3	Кухня	47,60	31	Санузел	2,30	59	Подсобное	2,30	87	Палата	13,30				
4	Кабинет сестры	5,50	32	Шкаф	1,00	60	Шкаф	1,00	88	Санузел	2,30				
5	Кладовая суточного запаса продуктов	1,40	33	Палата	2,00	61	Кабинет старшей м/сестры	15,10	89	Шкаф	1,00				
6	Лифт	1,40	34	Санузел	2,30	62	Санузел	2,30	90	Буфетная	17,10				
7	Коридор	24,10	35	Шкаф	1,00	63	Шкаф	1,00	91	Подсобное	2,30				
8	Кабинет	17,90	36	Палата	15,60	64	Помещ. хранения медикаментов	16,00	92	Холл (прием пищи)	31,80				
9	Кабинет	6,80	37	Санузел	2,30	65	Подсобное	2,30	93	Оргинаторская	18,30				
10	Комната	5,00	38	Шкаф	1,00	66	Шкаф	1,00	94	Санузел	2,30				
11	Столовая	212,40	39	Палата	14,60	67	Холл (зона рекреации)	19,60	95	Кабинет УЗИ	17,20				
12	Кладовая хранения хлеба	4,30	40	Санузел	2,30	68	Холл (уборная зона)	31,80	96	Санузел	2,30				
13	Вент. камера	23,10	41	Шкаф	1,00	69	Пост м/с	17,00	97	Кабинет медсестры	13,50				
14	Лифт	3,80	42	Палата	16,00	70	Санузел	2,30	98	Санузел	2,30				
15	Переход	34,40	43	Санузел	2,30	71	Шкаф	1,00	99	Шкаф	1,00				
16	Лифтовой холл	10,80	44	Шкаф	1,00	72	Кабинет массажа	15,30	100	Инвентарная	11,10				
17	Лифт	4,20	45	Санитарная комната	15,70	73	Санузел	2,30	101	Санузел	2,30				
18	Лифт	4,20	46	Санузел	2,30	74	Шкаф	1,00	102	Тамбур	4,90				
19	Кабинет ЭКГ	15,10	47	Шкаф	1,00	75	Палата	14,60	103	Коридор	77,80				
20	Шкаф	1,00	48	Кабинет сестры-хозяйки	17,00	76	Санузел	2,30	104	Коридор	77,80				
21	Шкаф	1,00	49	Сестринская	15,00	77	Шкаф	1,00	105	Лестничная клетка	15,40				
22	Кабинет исследования внешнего дыхания	17,30	50	Санузел	2,30	78	Палата	15,60	106	Лестничная клетка	15,40				
23	Санузел	2,30	51	Шкаф	1,00	79	Санузел	2,30	107	Лестничная клетка	14,90				
24	Кабинет исследования СМАД	13,70	52	Переход	13,20	80	Шкаф	1,00		Всего:	1 328,70				
25	Санузел	2,30	53	Помещ. сбора отходов	3,40	81	Палата	17,30							
26	Шкаф	1,00	54	Инвентарная	2,30	82	Санузел	2,30							
27	Стерилизационная	19,30	55	Оргинаторская	18,70	83	Шкаф	1,00							
28	Бокс-изолятор	16,00	56	Кабинет зав. отделением	16,00	84	Палата	15,60							

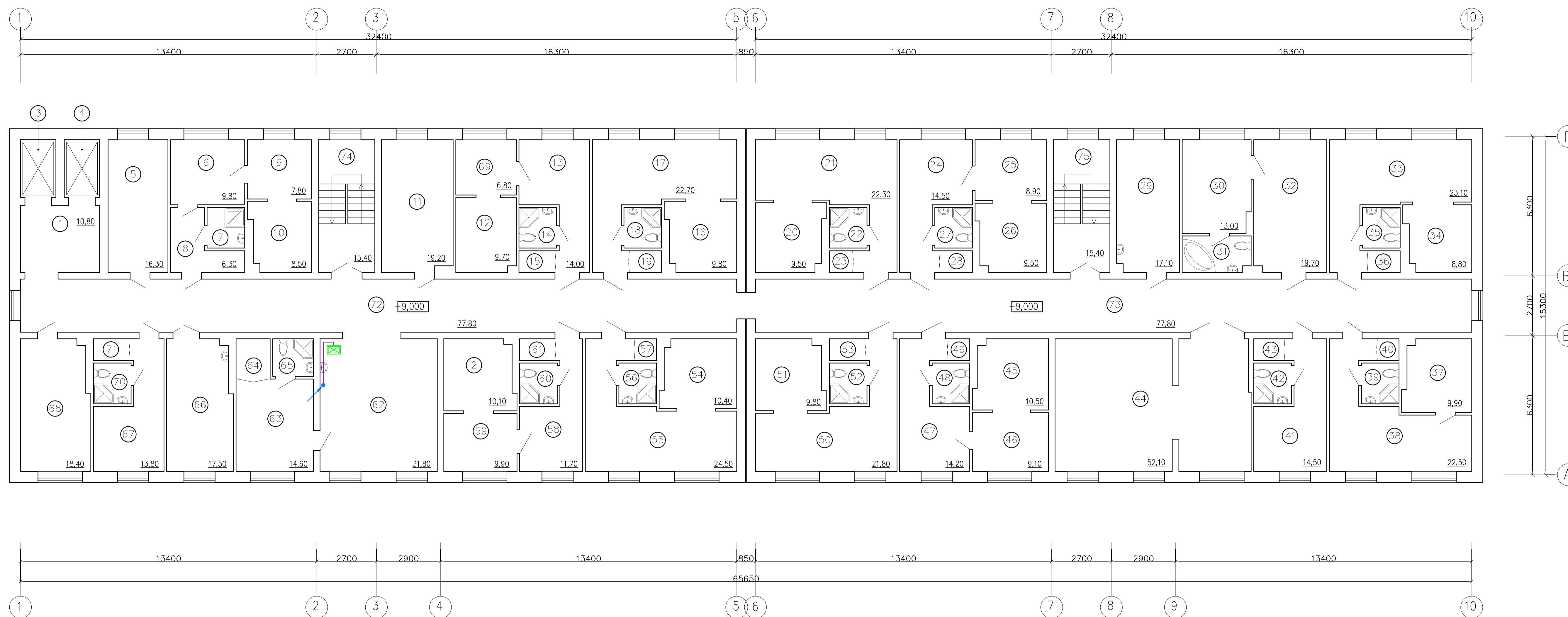
0166588-01-					
ЯИАО, г. Норик, 107 км					
Капитальный ремонт здания клиники в пищеблоке г. Норик					
Изм.	Кол. экз.	Лист	№ экз.	Подп.	Дата
Разработчик: [подпись]				План питающей сети СКУД 2-го этажа	
				Этажи	Листы
				ПД	3
				ООО "Промвострой"	



Экспликация помещений 3-го этажа

Номер помещения	Наименование	Площадь м <sup>2</sup>	Кат. помещения	Номер помещения	Наименование	Площадь м <sup>2</sup>	Кат. помещения	Номер помещения	Наименование	Площадь м <sup>2</sup>	Кат. помещения	Номер помещения	Наименование	Площадь м <sup>2</sup>	Кат. помещения	
1	Лифтовый холл	10,80		27	Санузел	2,30		53	Холл	31,80		79	Палата	17,20		
2	Лифт	4,20		28	Шкаф	1,00		54	Процедурная	20,60		80	Санузел	2,30		
3	Лифт	4,20		29	Сестринская	15,70		55	Лестничная клетка	15,40		81	Палата	14,50		
4	Кабинет	16,30		30	Санузел	2,30		56	Лестничная клетка	15,40		82	Санузел	2,30		
5	Палата	17,40		31	Шкаф	1,00		57	Палата	16,30		83	Палата	16,30		
6	Санузел	2,30		32	Склад сестры-хозяйки	17,10		58	Санузел	2,30		84	Санузел	2,30		
7	Гардероб для спецодежды	14,70		33	Инвентарная	15,00		59	Палата	14,60		85	Коридор	77,80		
8	Санузел	2,30		34	Санузел	2,30		60	Санузел	2,30		86	Коридор	77,80		
9	Процедурная	19,40		35	Шкаф	1,00		61	Шкаф	1,00		Всего:		883,50		
10	Палата интенсивной терапии	13,70		36	Переход	13,20		62	Палата	15,60						
11	Санузел	2,30		37	Помещение сбора отходов	2,30		63	Санузел	2,30						
12	Помещение для сбора грязного белья	17,40		38	Комната персонала	18,20		64	Шкаф	1,00						
13	Палата	15,40		39	Шкаф	1,00		65	Палата	17,30						
14	Санузел	2,30		40	Ординаторская	15,00		66	Санузел	2,30						
15	Шкаф	1,00		41	Санузел	2,30		67	Шкаф	1,00						
16	Палата	16,00		42	Шкаф	1,00		68	Палата	15,60						
17	Санузел	2,30		43	Кабинет сестры-хозяйки	15,30		69	Санузел	2,30						
18	Палата	15,90		44	Санузел	2,30		70	Шкаф	1,00						
19	Санузел	2,30		45	Шкаф	1,00		71	Палата	13,30						
20	Шкаф	1,00		46	Кабинет старшей медсестры	15,10		72	Санузел	2,30						
21	Палата	16,60		47	Санузел	2,30		73	Шкаф	1,00						
22	Санузел	2,30		48	Шкаф	1,00		74	Палата	17,10						
23	Палата	14,60		49	Кабинет заведующего отделением	16,00		75	Санузел	2,30						
24	Санузел	2,30		50	Санузел	2,30		76	Холл (пост дежурной мед. сестры)	31,80						
25	Шкаф	1,00		51	Шкаф	1,00		77	Палата	18,20						
26	Палата	16,00		52	Пост дежурной мед. сестры	19,60		78	Санузел	2,30						

				0166588-01-			
				ЯНАО, г. Надым, 107 км			
Изм.	№	Лист	№	Погр.	Дата		
						Капитальный ремонт здания клиники и пищеблока г. Надым	Этаж/Лист/Листов
							ПД 4
Разработчик	Выборков					План питающей сети СКУД 3-го этажа	ООО "Промгестрой"
				Копировал			
				Формат А1			

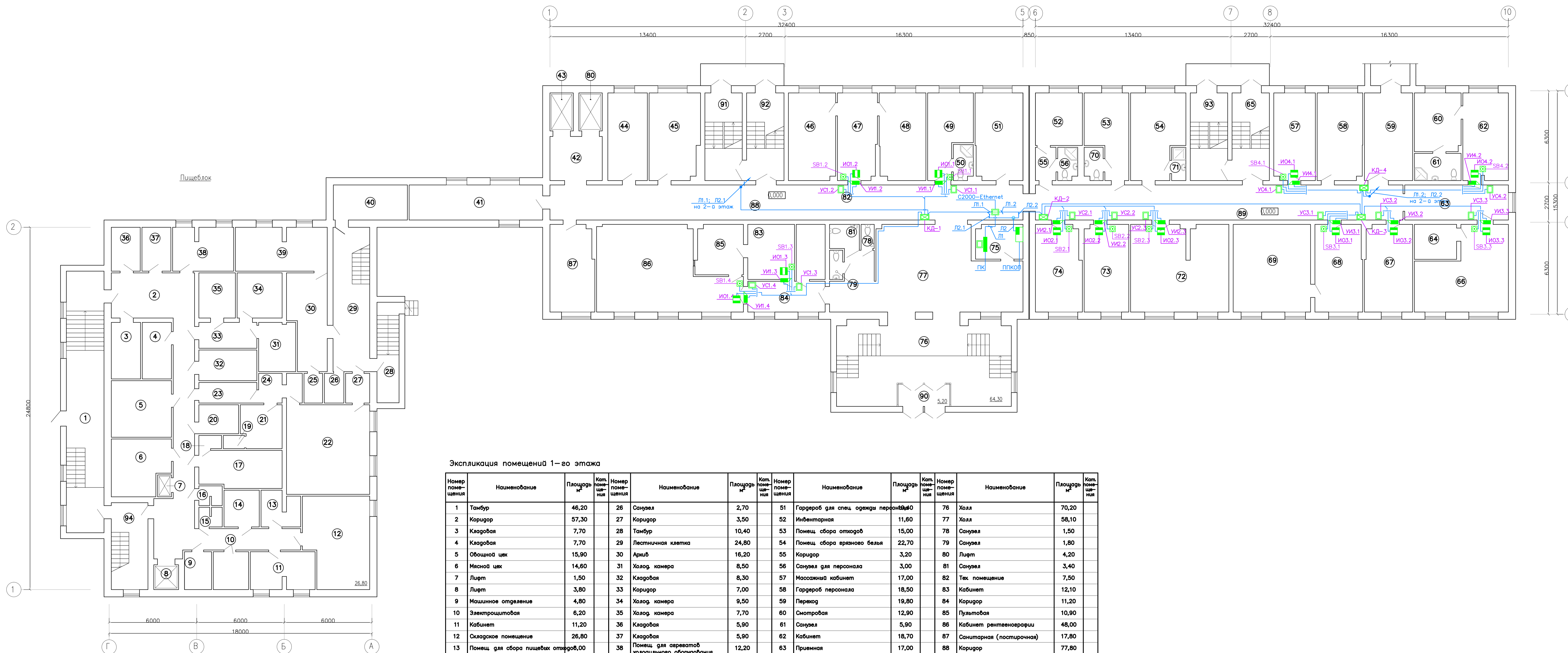


Экспликация помещений 4-го этажа

Номер помещения	Наименование	Площадь м <sup>2</sup>	Кат. помещения	Номер помещения	Наименование	Площадь м <sup>2</sup>	Кат. помещения	Номер помещения	Наименование	Площадь м <sup>2</sup>	Кат. помещения
1	Лифтовый холл	10,80		27	Санузел	3,10		53	Шкаф	1,60	
2	Палата	10,10		28	Шкаф	1,40		54	Палата	11,00	
3	Лифт	4,20		29	Ординаторская	17,10		55	Палата	24,50	
4	Лифт	4,20		30	Палата	13,20		56	Санузел	3,10	
5	Постирочная	16,30		31	Санузел	5,00		57	Шкаф	1,00	
6	Помещение для сбора грязного белья	9,80		32	Палата	19,70		58	Палата	11,70	
7	Помещение для сбора отходов	3,10		33	Сестринская	23,10		59	Палата	9,90	
8	Помещение для сбора грязного белья	7,80		34	Комната разгрузки	8,80		60	Санузел	3,10	
9	Инвентарная	8,50		35	Санузел	3,10		61	Шкаф	1,60	
10	Инвентарная	8,50		36	Шкаф	1,40		62	Пост мед. сестры	31,80	
11	Гардероб для спец. одежды	19,20		37	Кладовая медикаментов	9,90		63	Кабинет мед. регистратора	14,60	
12	Палата	9,70		38	Кабинет старшей медсестры	22,50		64	Шкаф	2,80	
13	Палата	14,00		39	Санузел	3,10		65	Санузел	3,10	
14	Санузел	3,10		40	Шкаф	1,00		66	Процедурная	17,50	
15	Шкаф	1,40		41	Кабинет зав. отделением	14,50		67	Кабинет сестры-хозяйки	13,80	
16	Палата	9,80		42	Санузел	3,10		68	Кладовая чистого белья	18,40	
17	Палата	22,70		43	Шкаф	1,60		69	Палата	6,80	
18	Санузел	3,10		44	Зал ЛФК	52,10		70	Санузел	3,10	
19	Шкаф	1,40		45	Палата	10,50		71	Шкаф	1,60	
20	Палата	9,50		46	Палата	9,10		72	Коридор	77,80	
21	Палата	22,30		47	Палата	14,20		73	Коридор	77,80	
22	Санузел	3,10		48	Санузел	3,10		74	Лестничная клетка	15,40	
23	Шкаф	1,40		49	Шкаф	1,00		75	Лестничная клетка	15,40	
24	Палата	14,50		50	Палата	21,80					
25	Палата	8,90		51	Палата	9,80					
26	Палата	10,00		52	Санузел	3,10					
<b>Всего:</b>										<b>878,90</b>	

				0166588-01-					
				ЯНАО, г. Надым, 107 км					
Изм.	Кор.	Лист	Всего	Полн.	Датс				
						Капитальный ремонт здания клиники и пищеблока г. Надым	Этажи	Лист	Листов
						ПД	5		
						План питающей сети СКУД 4-го этажа	ООО "Промгестрой"		
						Разработчик	Выборнов		
						Копировал	Формат А1		

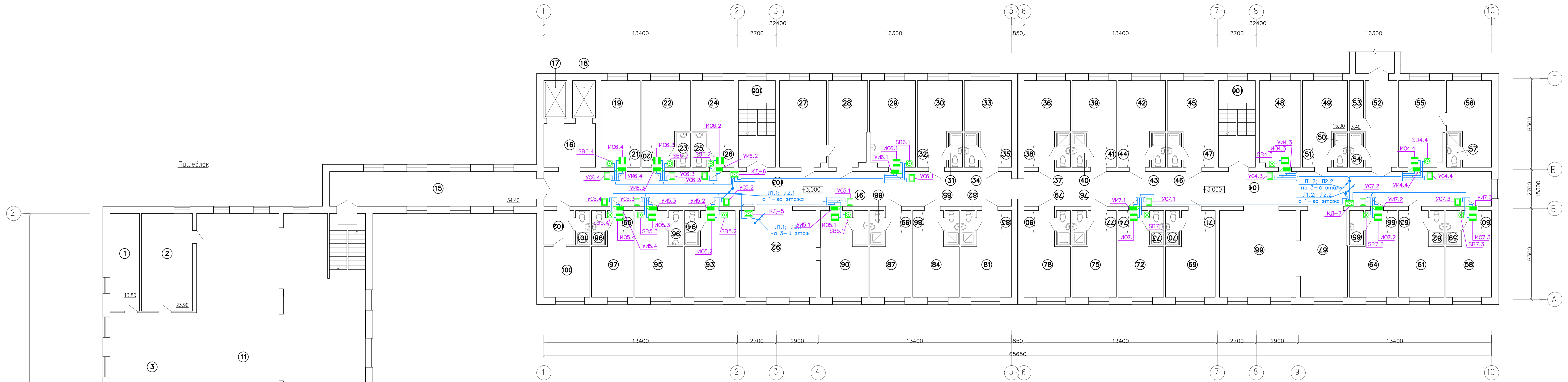




Экспликация помещений 1-го этажа

Номер помещения	Наименование	Площадь м²	Кат. помещения	Номер помещения	Наименование	Площадь м²	Кат. помещения	Номер помещения	Наименование	Площадь м²	Кат. помещения	Номер помещения	Наименование	Площадь м²	Кат. помещения
1	Тамбур	46,20		26	Санузел	2,70		51	Гардероб для спец. одежды персонала	6,40		76	Холл	70,20	
2	Коридор	57,30		27	Коридор	3,50		52	Инвентарная	11,60		77	Холл	58,10	
3	Кладовая	7,70		28	Тамбур	10,40		53	Помещ. сбора отходов	15,00		78	Санузел	1,50	
4	Кладовая	7,70		29	Лестничная клетка	24,80		54	Помещ. сбора вязного белья	22,70		79	Санузел	1,80	
5	Общественный цех	15,90		30	Архив	16,20		55	Коридор	3,20		80	Лифт	4,20	
6	Мясной цех	14,60		31	Холод. камера	8,50		56	Санузел для персонала	3,00		81	Санузел	3,40	
7	Лифт	1,50		32	Кладовая	8,30		57	Массажный кабинет	17,00		82	Тех. помещение	7,50	
8	Лифт	3,80		33	Коридор	7,00		58	Гардероб персонала	18,50		83	Кабинет	12,10	
9	Машинное отделение	4,80		34	Холод. камера	9,50		59	Переход	19,80		84	Коридор	11,20	
10	Электрощитовая	6,20		35	Холод. камера	7,70		60	Смотровая	12,90		85	Пультовая	10,90	
11	Кабинет	11,20		36	Кладовая	5,90		61	Санузел	5,90		86	Кабинет рентгенографии	48,00	
12	Складское помещение	26,80		37	Кладовая	5,90		62	Кабинет	18,70		87	Санитарная (постирочная)	17,80	
13	Помещ. для сбора пищевых отходов	6,00		38	Помещ. для асептической лабораторной аппаратуры	12,20		63	Приемная	17,00		88	Коридор	77,80	
14	Кладовая	6,10		39	Помещ. для асептической лабораторной аппаратуры	18,60		64	Кухня кабинета физиолечения	6,90		89	Коридор	60,40	
15	Инвентарная	2,10		40	Подсобное	12,20		65	Лестничная клетка	15,40		90	Тамбур	5,20	
16	Санузел	2,10		41	Бытовое	22,00		66	Кабинет физиолечения	24,90		91	Лестничная клетка	15,40	
17	Раздевалка	14,30		42	Лифтовый холл	10,80		67	Кабинет невролога, педиатра	19,70		92	Лестничная клетка	15,40	
18	Душевая	1,40		43	Лифт	4,20		68	Кабинет логопеда и психолога	19,40		93	Лестничная клетка	15,40	
19	Кладовая	1,30		44	Гардероб для верхней одежды персонала	18,50		69	Сенсорная комната	31,80		94	Лестничная клетка	14,90	
20	Яйцехватка	5,40		45	Тех. помещение	20,30		70	Подсобное помещение	2,80			<b>Всего:</b>	<b>1.443,10</b>	
21	Кладовая	8,20		46	Кабинет приемного отделения	19,30		71	Подсобное помещение	2,20					
22	Помещение приема пищи персонала	34,20		47	Кабинет приемного отделения	16,00		72	Кабинет ЛФК	39,40					
23	Коридор	5,60		48	Кабинет приемного отделения	18,90		73	Мониторинговая комната	18,20					
24	Моечная	5,70		49	Санпропускник	14,90		74	Стоматологический кабинет	18,60					
25	Кладовая	2,60		50	Санитарная комната	3,30		75	Помещение персонала	7,60					

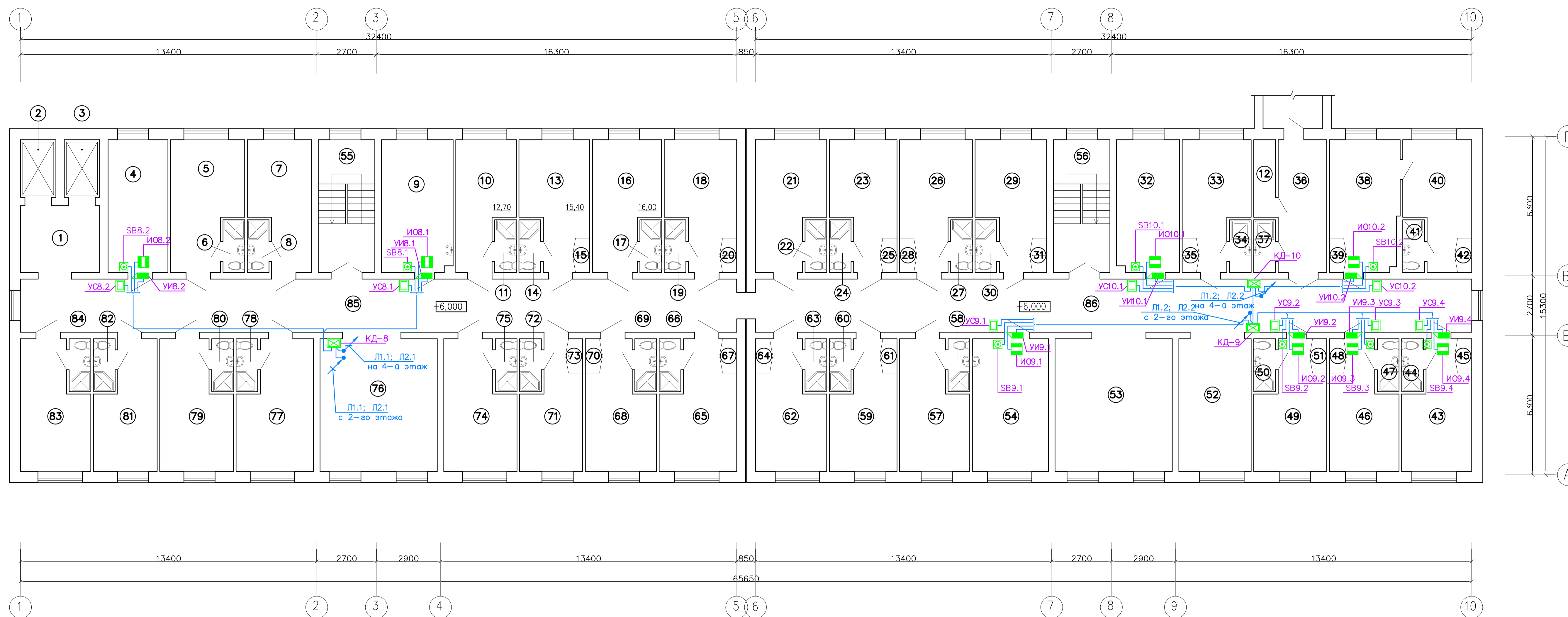
Изм.		Лист		Лист		Лист		Лист		Лист		Лист		Лист	
0166588-01-												ЯНАО, г. Ноябрьск, 107 км			
Капитальный ремонт здания												Капитальный ремонт здания			
кабинета и пищеблока												кабинета и пищеблока			
г. Ноябрьск												г. Ноябрьск			
План сети СКД 1-го этажа												План сети СКД 1-го этажа			
Разработчик: [подпись]												ООО "Промвострой"			



Экспликация помещений 2-го этажа

Номер помещения	Наименование	Площадь м²	Кат. помещения	Номер помещения	Наименование	Площадь м²	Кат. помещения	Номер помещения	Наименование	Площадь м²	Кат. помещения	Номер помещения	Наименование	Площадь м²	Кат. помещения
1	Цех холодных закусок	13,80	29	Процедурная	18,80	57	Санузел	2,30	85	Санузел	2,30				
2	Моечная	23,90	30	Палата	15,00	58	Материальная кладовая чистого белья	1,00	86	Шкаф	1,00				
3	Кухня	47,60	31	Санузел	2,30	59	Подсобное	2,30	87	Палата	13,30				
4	Кабинет диетсестры	5,50	32	Шкаф	1,00	60	Шкаф	1,00	88	Санузел	2,30				
5	Кладовая суточного запаса продуктов	1,40	33	Палата	16,00	61	Кабинет старшей м/сестры	15,10	89	Шкаф	1,00				
6	Лифт	1,40	34	Санузел	2,30	62	Санузел	2,30	90	Буфетная	17,10				
7	Коридор	24,10	35	Шкаф	1,00	63	Шкаф	1,00	91	Подсобное	2,30				
8	Кабинет	17,90	36	Палата	15,60	64	Помещ. хранения медикаментов	16,00	92	Холл (прием пищи)	31,80				
9	Кабинет	6,80	37	Санузел	2,30	65	Подсобное	2,30	93	Оргинаторская	18,30				
10	Комната	5,00	38	Шкаф	1,00	66	Шкаф	1,00	94	Санузел	2,30				
11	Столовая	212,40	39	Палата	14,60	67	Холл (зона рекреации)	19,60	95	Кабинет УЗИ	17,20				
12	Кладовая хранения хлеба	4,30	40	Санузел	2,30	68	Холл (взробая зона)	31,80	96	Санузел	2,30				
13	Вент. камера	23,10	41	Шкаф	1,00	69	Пост м/с	17,00	97	Кабинет медсестры	13,50				
14	Лифт	3,80	42	Палата	16,00	70	Санузел	2,30	98	Санузел	2,30				
15	Переход	34,40	43	Санузел	2,30	71	Шкаф	1,00	99	Шкаф	1,00				
16	Лифтовой холл	10,80	44	Шкаф	1,00	72	Кабинет массажа	15,30	100	Инвентарная	11,10				
17	Лифт	4,20	45	Санитарная комната	15,70	73	Санузел	2,30	101	Санузел	2,30				
18	Лифт	4,20	46	Санузел	2,30	74	Шкаф	1,00	102	Тамбур	4,90				
19	Кабинет ЭКГ	15,10	47	Шкаф	1,00	75	Палата	14,60	103	Коридор	77,80				
20	Шкаф	1,00	48	Кабинет сестры-хозяйки	17,00	76	Санузел	2,30	104	Коридор	77,80				
21	Шкаф	1,00	49	Сестринская	15,00	77	Шкаф	1,00	105	Лестничная клетка	15,40				
22	Кабинет исследования функционального дыхания	17,30	50	Санузел	2,30	78	Палата	15,60	106	Лестничная клетка	15,40				
23	Санузел	2,30	51	Шкаф	1,00	79	Санузел	2,30	107	Лестничная клетка	14,90				
24	Кабинет исследования СМАД холтер	7,00	52	Переход	13,20	80	Шкаф	1,00							
25	Санузел	2,30	53	Помещ. сбора отходов	3,40	81	Палата	17,30							
26	Шкаф	1,00	54	Инвентарная	2,30	82	Санузел	2,30							
27	Стерилизационная	19,30	55	Оргинаторская	18,70	83	Шкаф	1,00							
28	Бокс-шлюз	16,00	56	Кабинет зав. отделением	16,00	84	Палата	15,60							
											<b>Итого:</b>	<b>1 328,70</b>			

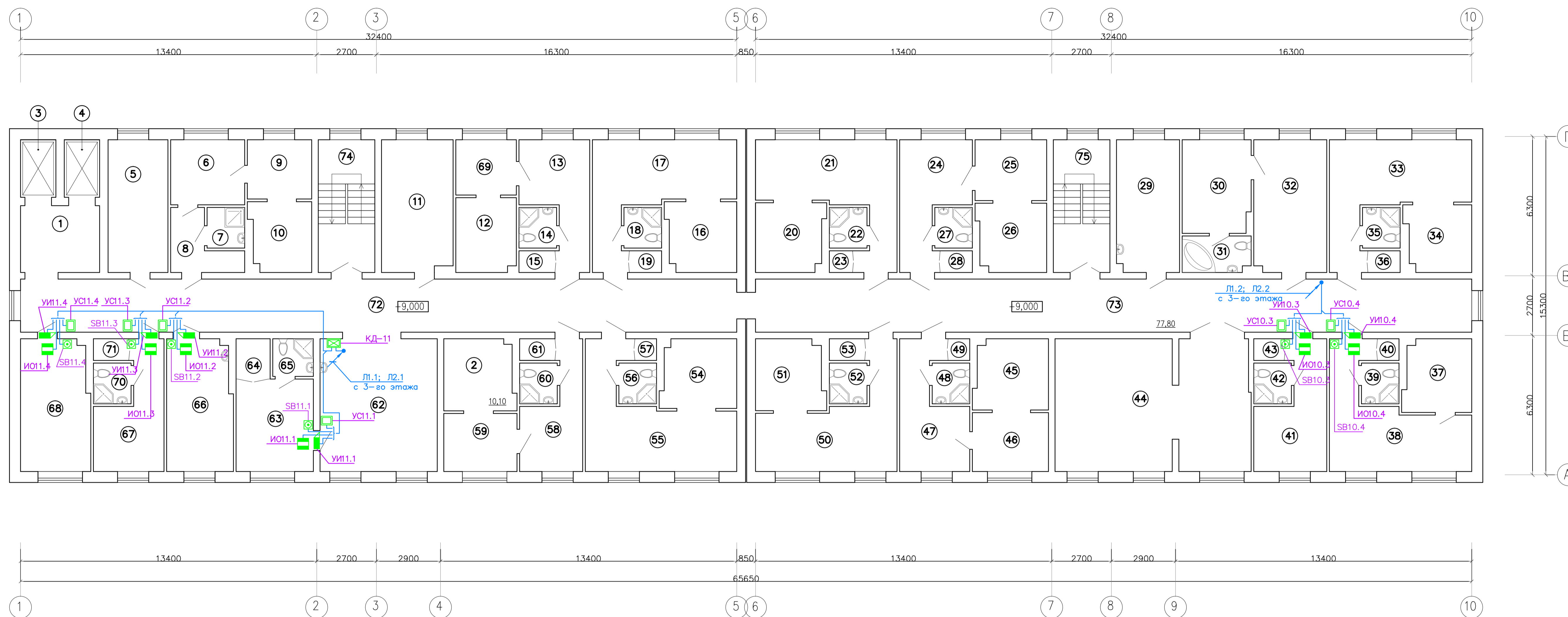
					0166588-01-				
					ЯНАО, г. Ноябрьск, 107 км				
					Капитальный ремонт здания клиники в пищеблоке г. Ноябрьск				
Изм.	Кол. экз.	Листы	№ экз.	Дата	Изм.	Кол. экз.	Листы	№ экз.	Дата
Разработчик: Эльборнов					План сети СКУД 2-го этажа				
					Этажи: Листы: 7				
					ООО "Промвострой"				



Экспликация помещений 3-го этажа

Номер помещения	Наименование	Площадь м <sup>2</sup>	Кат. помещения	Номер помещения	Наименование	Площадь м <sup>2</sup>	Кат. помещения	Номер помещения	Наименование	Площадь м <sup>2</sup>	Кат. помещения	Номер помещения	Наименование	Площадь м <sup>2</sup>	Кат. помещения	
1	Лифтовый холл	10,80		27	Санузел	2,30		53	Холл	31,80		79	Палата	17,20		
2	Лифт	4,20		28	Шкаф	1,00		54	Процедурная	20,60		80	Санузел	2,30		
3	Лифт	4,20		29	Сестринская	15,70		55	Лестничная клетка	15,40		81	Палата	14,50		
4	Кабинет	16,30		30	Санузел	2,30		56	Лестничная клетка	15,40		82	Санузел	2,30		
5	Палата	17,40		31	Шкаф	1,00		57	Палата	16,30		83	Палата	16,30		
6	Санузел	2,30		32	Склад сестры-хозяйки	17,10		58	Санузел	2,30		84	Санузел	2,30		
7	Гардероб для спецодежды	14,70		33	Инвентарная	15,00		59	Палата	14,60		85	Коридор	77,80		
8	Санузел	2,30		34	Санузел	2,30		60	Санузел	2,30		86	Коридор	77,80		
9	Процедурная	19,40		35	Шкаф	1,00		61	Шкаф	1,00		<b>Всего:</b>		<b>883,50</b>		
10	Палата интенсивной терапии	13,70		36	Переход	13,20		62	Палата	15,60						
11	Санузел	2,30		37	Помещение сбора отходов	2,30		63	Санузел	2,30						
12	Помещение для сбора грязного белья	14,00		38	Комната персонала	18,20		64	Шкаф	1,00						
13	Палата	15,40		39	Шкаф	1,00		65	Палата	17,30						
14	Санузел	2,30		40	Ординаторская	15,00		66	Санузел	2,30						
15	Шкаф	1,00		41	Санузел	2,30		67	Шкаф	1,00						
16	Палата	16,00		42	Шкаф	1,00		68	Палата	15,60						
17	Санузел	2,30		43	Кабинет сестры-хозяйки	15,30		69	Санузел	2,30						
18	Палата	15,90		44	Санузел	2,30		70	Шкаф	1,00						
19	Санузел	2,30		45	Шкаф	1,00		71	Палата	13,30						
20	Шкаф	1,00		46	Кабинет старшей медсестры	15,10		72	Санузел	2,30						
21	Палата	16,60		47	Санузел	2,30		73	Шкаф	1,00						
22	Санузел	2,30		48	Шкаф	1,00		74	Палата	17,10						
23	Палата	14,60		49	Кабинет заведующего отделением	16,00		75	Санузел	2,30						
24	Санузел	2,30		50	Санузел	2,30		76	Холл (пост дежурной мед. сестры)	31,80						
25	Шкаф	1,00		51	Шкаф	1,00		77	Палата	18,20						
26	Палата	16,00		52	Пост дежурной мед. сестры	19,60		78	Санузел	2,30						

				0166588-01-			
				ЯНАО, г. Надым, 107 км			
Изм.	Кол. вкл.	Лист	Всего	Погр.	Дата	Капитальный ремонт здания клиники и пищеблока г. Надым	
						Этаж	Лист
						ПД	8
Разработчик				ООО "Промгестрой"			
Выборщик				Формат А1			



Экспликация помещений 4-го этажа

Номер помещения	Наименование	Площадь м <sup>2</sup>	Кат. помещения	Номер помещения	Наименование	Площадь м <sup>2</sup>	Кат. помещения	Номер помещения	Наименование	Площадь м <sup>2</sup>	Кат. помещения
1	Лифтовый холл	10,80		27	Санузел	3,10		53	Шкаф	1,60	
2	Палата	10,10		28	Шкаф	1,40		54	Палата	11,00	
3	Лифт	4,20		29	Ординаторская	17,10		55	Палата	24,50	
4	Лифт	4,20		30	Палата	13,20		56	Санузел	3,10	
5	Постирочная	16,30		31	Санузел	5,00		57	Шкаф	1,00	
6	Помещение для сбора грязного белья	8,00		32	Палата	19,70		58	Палата	11,70	
7	Помещение для сбора отходов	3,10		33	Сестринская	23,10		59	Палата	9,90	
8	Помещение для сбора грязного белья	8,00		34	Комната разгрузки	8,80		60	Санузел	3,10	
9	Инвентарная	7,80		35	Санузел	3,10		61	Шкаф	1,60	
10	Инвентарная	8,50		36	Шкаф	1,40		62	Пост мед. сестры	31,80	
11	Гардероб для спец. одежды	19,20		37	Кладовая медикаментов	9,90		63	Кабинет мед. регистратора	14,60	
12	Палата	9,70		38	Кабинет старшей медсестры	22,50		64	Шкаф	2,80	
13	Палата	14,00		39	Санузел	3,10		65	Санузел	3,10	
14	Санузел	3,10		40	Шкаф	1,00		66	Процедурная	17,50	
15	Шкаф	1,40		41	Кабинет зав. отделением	14,50		67	Кабинет сестры-хозяйки	13,80	
16	Палата	9,80		42	Санузел	3,10		68	Кладовая чистового белья	18,40	
17	Палата	22,70		43	Шкаф	1,60		69	Палата	6,80	
18	Санузел	3,10		44	Зал ЛФК	52,10		70	Санузел	3,10	
19	Шкаф	1,40		45	Палата	10,50		71	Шкаф	1,60	
20	Палата	9,50		46	Палата	9,10		72	Коридор	77,80	
21	Палата	22,30		47	Палата	14,20		73	Коридор	77,80	
22	Санузел	3,10		48	Санузел	3,10		74	Лестничная клетка	15,40	
23	Шкаф	1,40		49	Шкаф	1,00		75	Лестничная клетка	15,40	
24	Палата	14,50		50	Палата	21,80					
25	Палата	8,90		51	Палата	9,80					
26	Палата	10,00		52	Санузел	3,10					
<b>Всего: 878,90</b>											

				0166588-01-			
				ЯНАО, г. Надым, 107 км			
Изм.	Код	Лист	Всего	Погр.	Дата	Капитальный ремонт здания клиники и пищеблока г. Надым	
						Этажи	Лист
						ПД	9
Разработчик				План сети КВД 4-го этажа			
Выборщик				ООО "Промгестрой"			