

Общие данные.

1. Рабочий проект выполнен по заданию заказчика.
2. Рабочий проект выполнен с учетом следующих климатических условий:

- расчетная зимняя температура (средняя наиболее холодной пятидневки обеспеченностью 0,92) - минус 31.
  - вес снегового покрова по 4 району -  $240 \text{ кг/м}^2$ ;
  - скоростной напор ветра по району 1 -  $23 \text{ кг/м}^2$ ;
  - глубина промерзания для суглинков и глин - 160 см.
  - глубина промерзания для песков гравелистых, крупных и средней крупности - 195 см.
- При производстве работ соблюдать требования СНиП, ГОСТ, серий и других нормативных документов.

Минимальное заглубление сваи - 3500 мм.

Значение контрольного отказа при забивке и добивке свай 0,007м. молотом 850кг

Значение контрольного отказа при забивке и добивке свай 0,008м. молотом 930 кг

Ведомость рабочих чертежей основного комплекта

Лист	Наименование	Примечание
1	Общие данные.	
2	Исходные данные.	
3	План стен первого и второго этажа.	
4	Принципиальный разрез.	
5	План ростверка.	
6	План расположения свай.	
7	Геологический разрез.	
8	Армирование ростверка.	
9	Узел 1.	
10	Узел 2.	
11	Анкеровка свай в ростверк.	

Согласовано

Взам. инв. №

Подп. и дата

Инв. № подл.

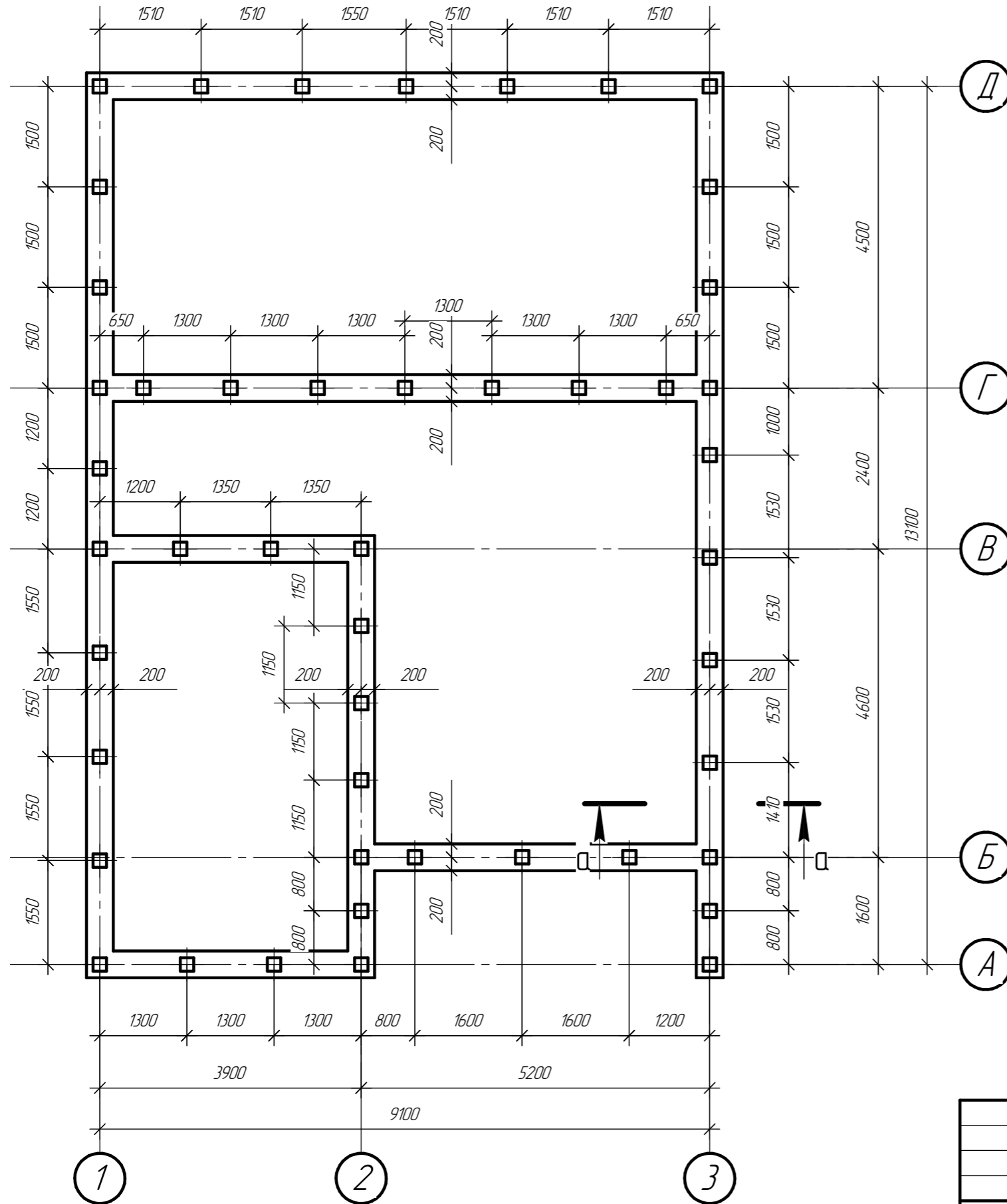
Изм.	Кол.ч.	Лист	№ док.	Подп.	Дата	Стадия	Лист	Листов
						Р	1	11



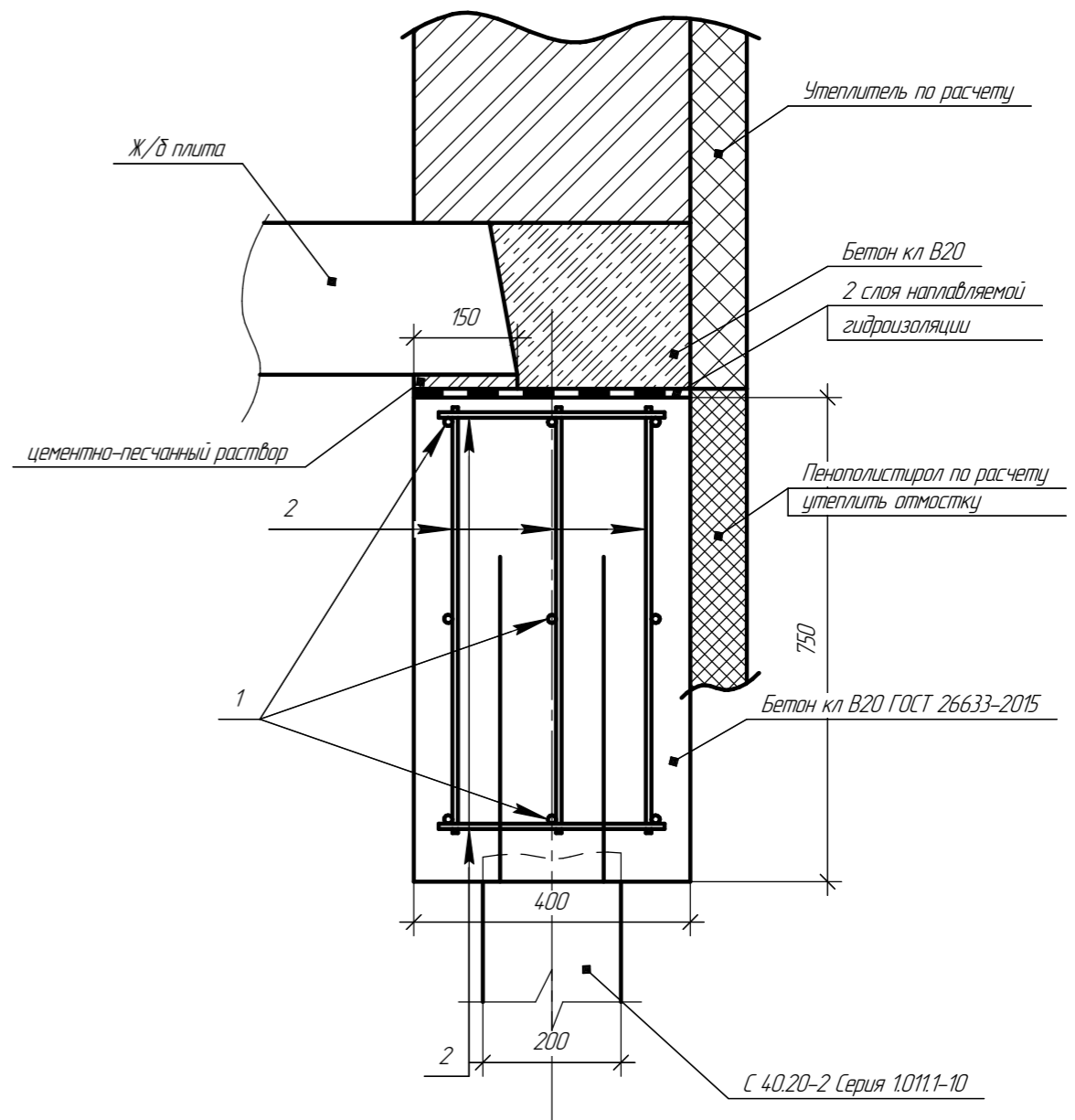




# План растверка



# Сечение а-а



# Обозначения

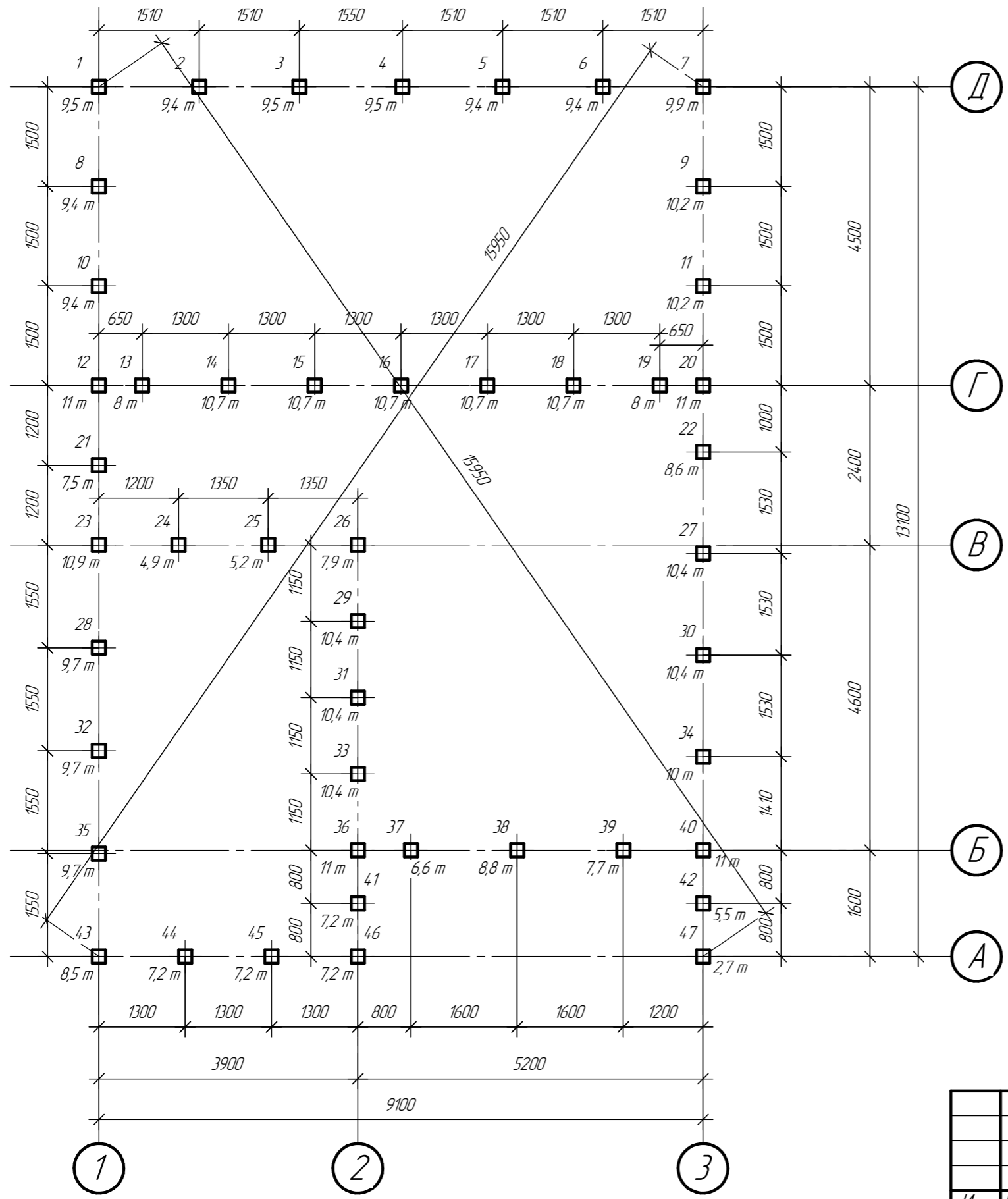
- 1 -  $\phi 12$  А400 ГОСТ 5781-82
- 2 -  $\phi 8$  А400 хомут ГОСТ 5781-82
- 3 -  $\phi 12$  А400 П-образная анкеровка ГОСТ 5781-82
- 4 -  $\phi 8$  А400 ГОСТ 5781-82

Согласовано

Инв. № подл.	Подп. и дата	Взам. инв. №

Изм.	Кол.ч.	Лист	№ док.	Подп.	Дата	Стадия	Лист	Листов
						Р	5	11

# План расположения свай



Все сваи С 40.20-2 Серия 1.011.1-10

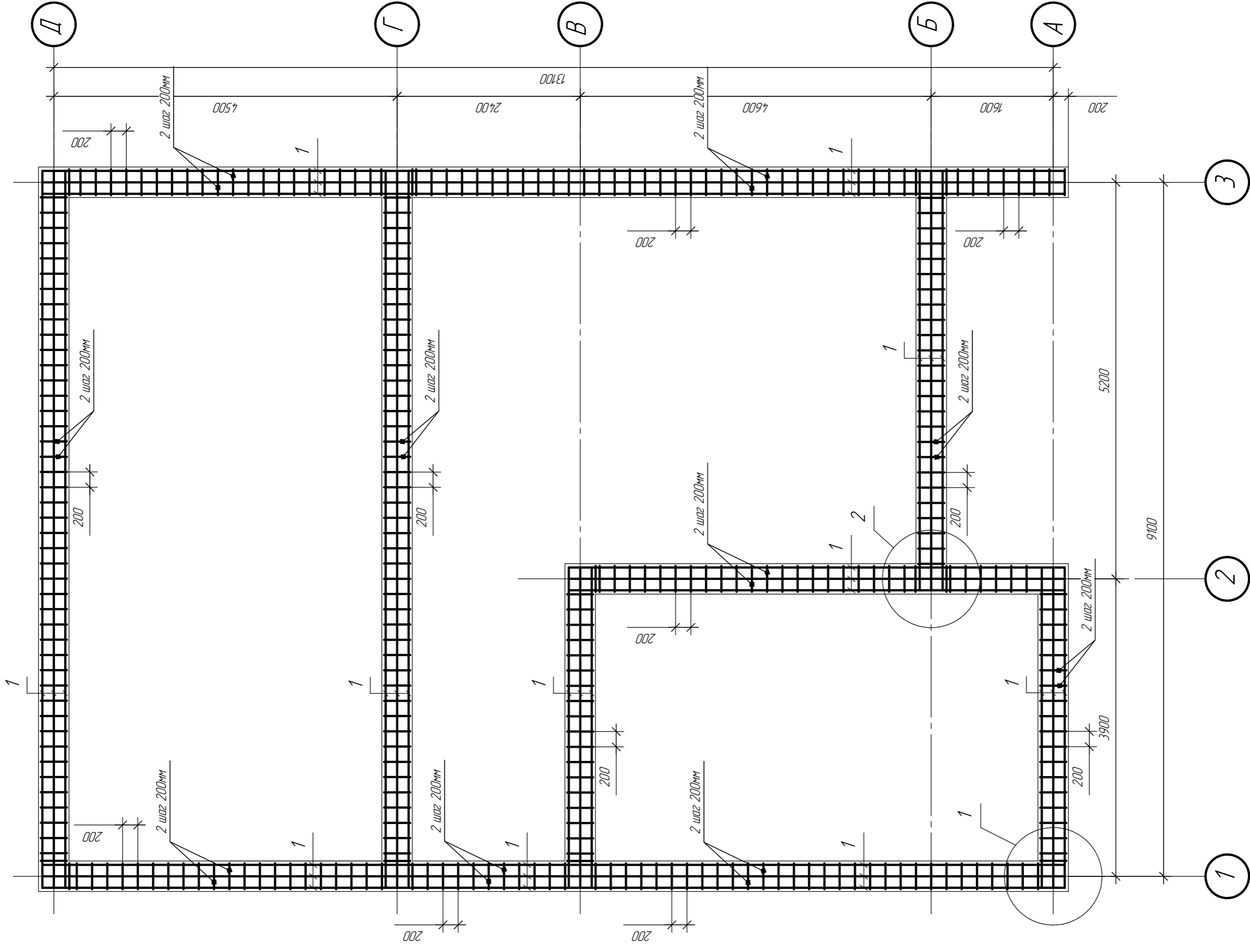
Согласовано

Инв. № подл.	Подп. и дата	Взам. инв. №

Изм.	Кол.ч.	Лист	№ док.	Подп.	Дата	Стация	Лист	Листов
						Р	6	11



Армирование растверка



Составлено

Изм. № подл. Взам. инв. № Подп. и дата

Изм. № подл.

Взам. инв. №

Изм. Кол-во Листов Всего Листов

Подп. Дата

Р 8

Листов 11

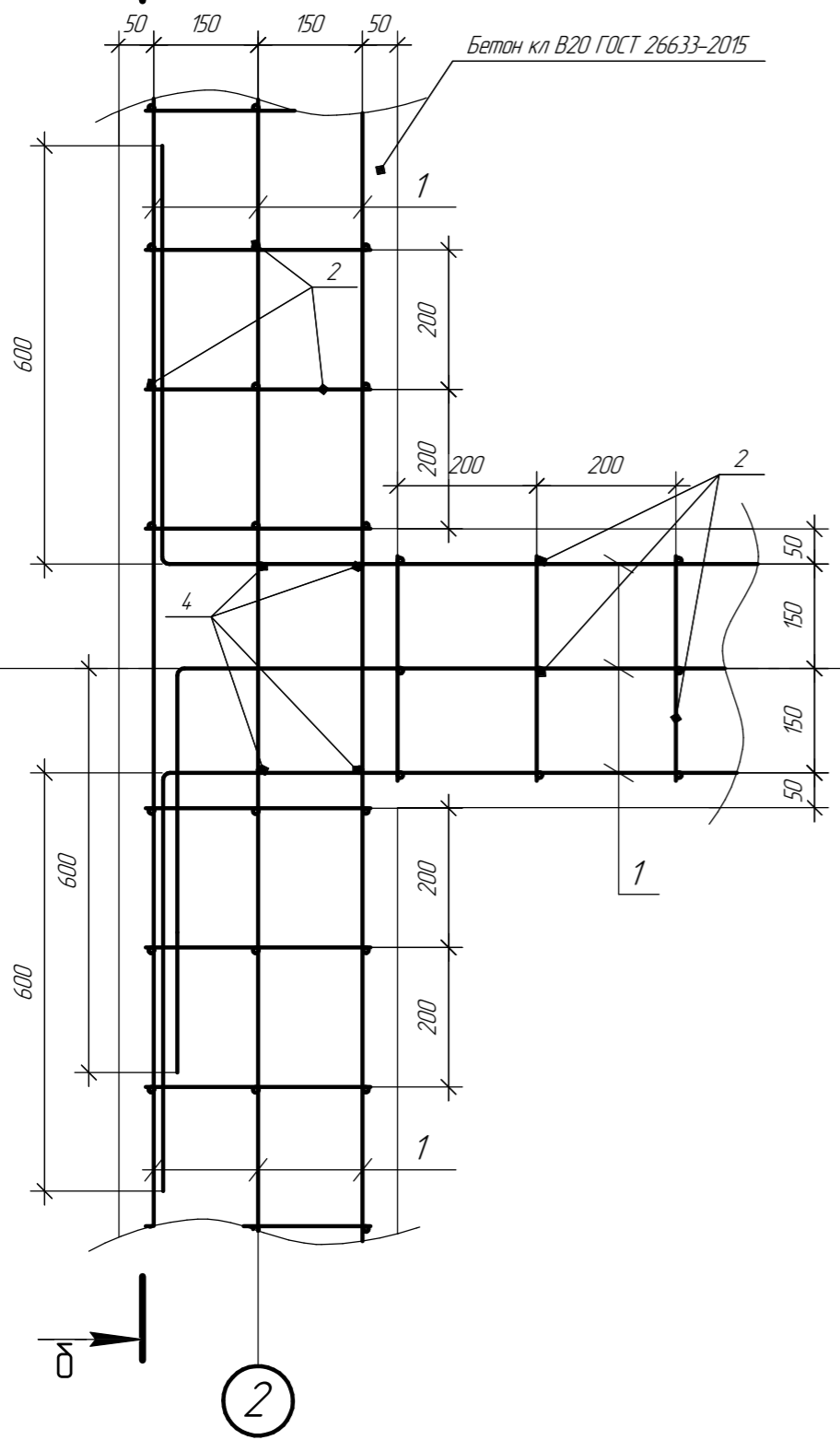
Листов

11

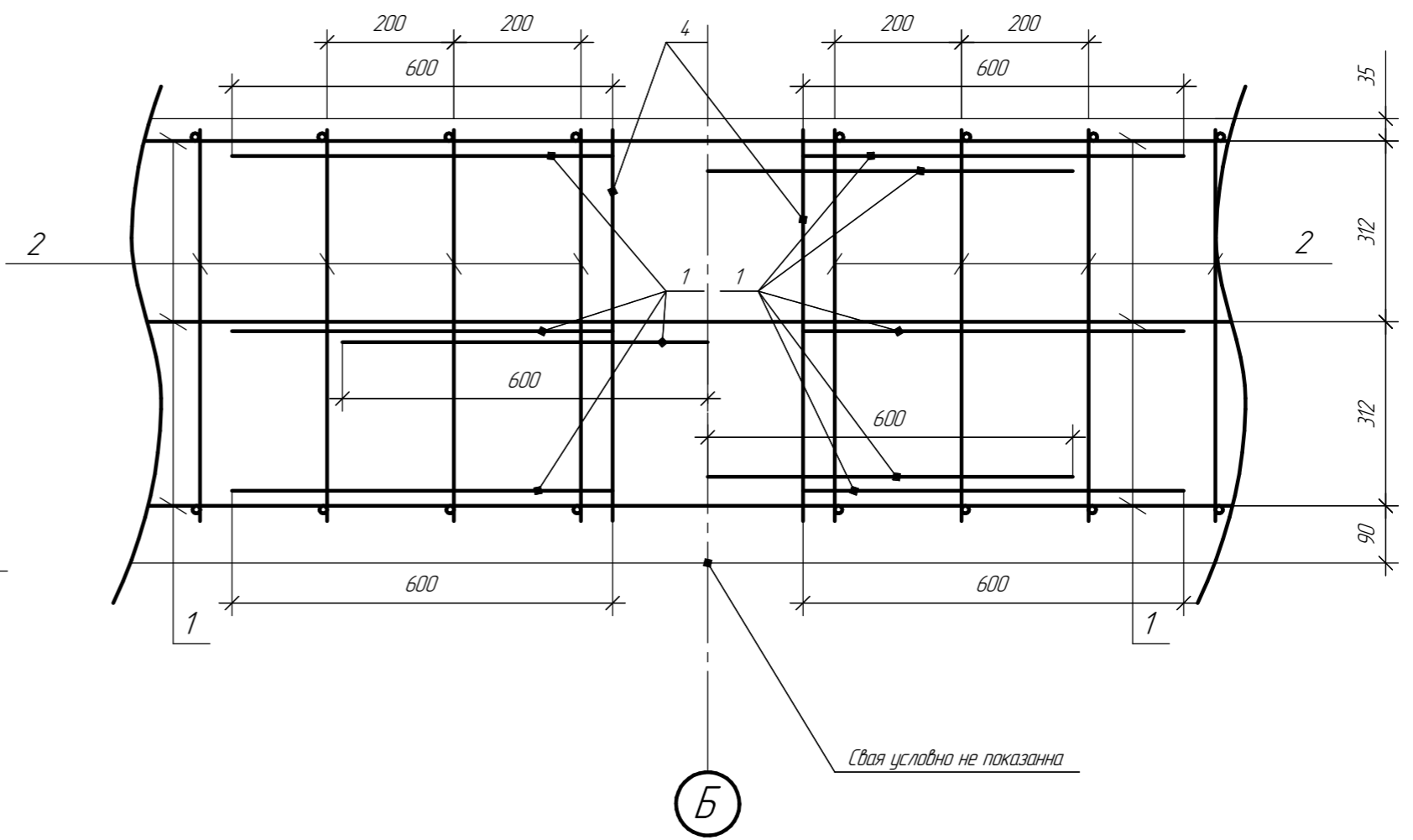




Узел 2



Сечение б-б



Обозначения

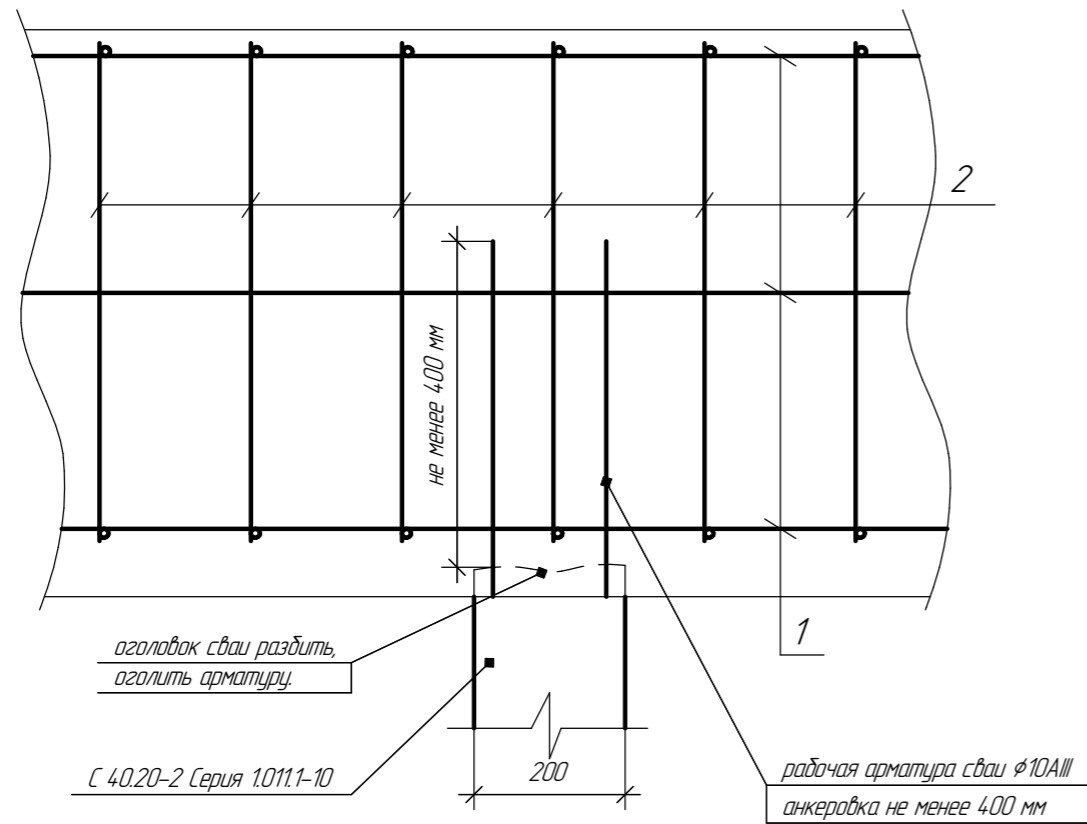
- 1 -  $\phi 12$  А400 ГОСТ 5781-82
- 2 -  $\phi 8$  А400 хомут ГОСТ 5781-82
- 3 -  $\phi 12$  А400 П-образная анкеровка ГОСТ 5781-82
- 4 -  $\phi 8$  А400 ГОСТ 5781-82

Согласовано

Инв. № подл.	Подп. и дата	Взам. инв. №

Изм.	Кол.ч.	Лист	№ док.	Подп.	Дата	Стадия	Лист	Листов
						Р	10	11

# Анкеровка сваи в ростверк



Согласовано

Инв. № подл.	Подп. и дата	Взам. инв. №

Изм.	Кол.ч.	Лист	№ док.	Подп.	Дата

Стадия	Лист	Листов
Р	11	11