

- Светильник точечный светодиодный 3 Вт
- Светильник подвесной светодиодный 12 Вт
- Люстра светодиодная
(не менее 4 точек света по 12 Вт)
- Светильник ночник на кронштейне
- Лента светодиодная / Точка подключения

- Переключатель 2-х клавишный
- Выключатель 2-х клавишный
- Выключатель 1-х клавишный
- Выключатель 1-х клавишный для выключения общего света
- Светильник светодиодный ДПО 1801Д с датчиком движения и света 12 Вт
- Выключатель группа светильников 2 (CB2)
B2.2 — порядковый номер выключателя
- Светильник номер группы
CB5.2 — номер управляющей клавиши выключателя

Экспликация помещений 1 этажа

Номер помещения	Наименование	Площадь, м ²
1	Спальня	18,76
2	Холл	22,3
3	Кухня	19,56
4	С/у	9,46
5	Тамбур	6,69
6	Кабинет	10,28
7	Коридор	15,29
Итого 1 этаж		102,34

Изм.	Кол.	Лист	№ док.	Подп.	Дата
Разраб.		Миргалиев			
Проверил		Андреев			

031.2-16 ЭОМ

г. Тюмень пос. Московский дворик ул. Осенняя

Коттедж

План расстановки светильников 1 этаж

Стадия	Лист	Листов
	2	15

ООО "Ферайдо"

Согласовано

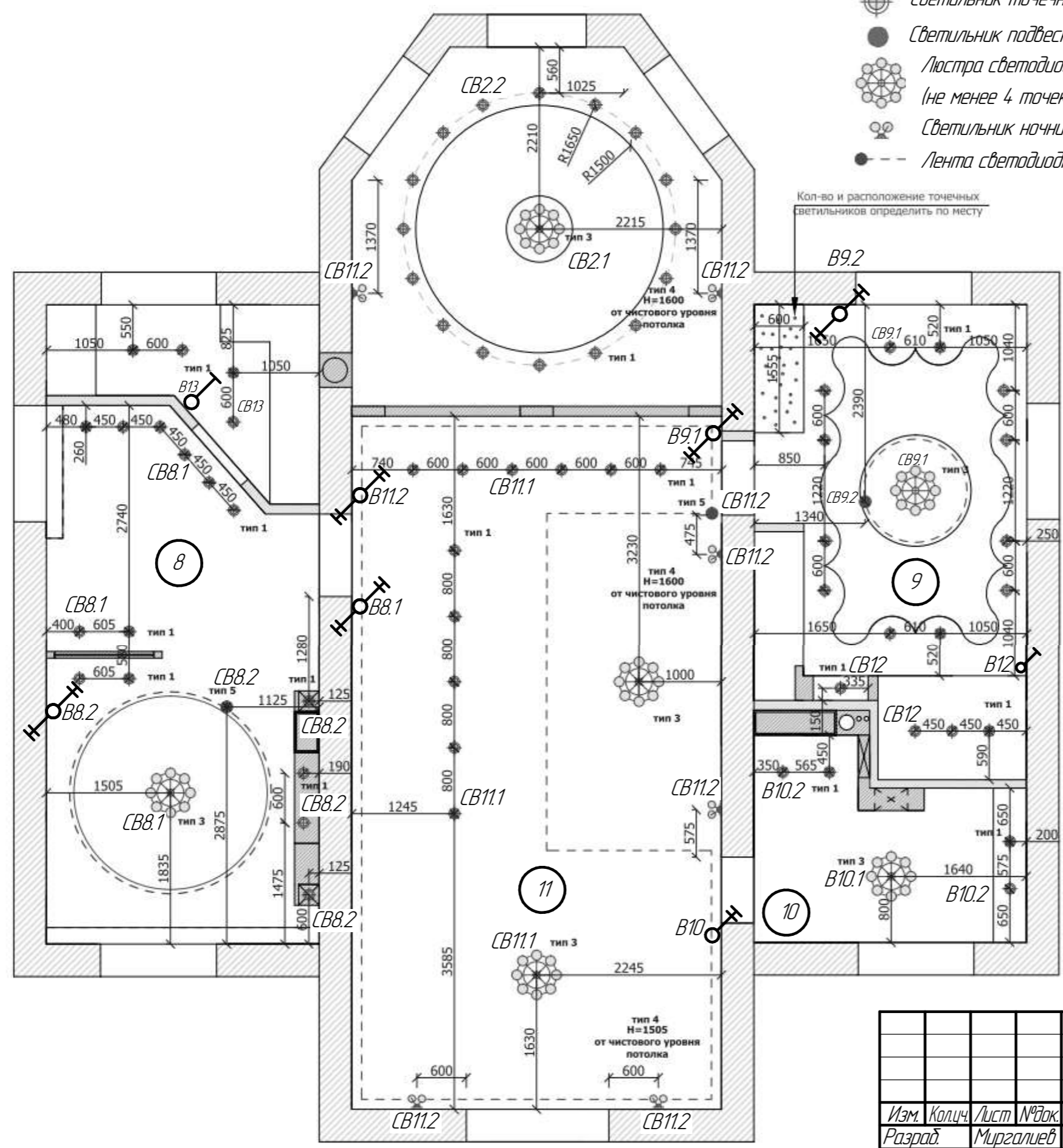
Инд. № подл. Подп. и дата. Взам. инв. №

- Светильник точечный светодиодный 3 Вт
- Светильник подвесной светодиодный 12 Вт
- Люстра светодиодная
(не менее 4 точек света по 12 Вт)
- Светильник ночник на кронштейне
- Лента светодиодная / Точка подключения

- Переключатель 2-х клавишный
- Выключатель 2-х клавишный
- Выключатель 1-х клавишный

- Выключатель группа светильников 2 (CB2)
- B2.2* — порядковый номер выключателя

- Светильник номер группы
- CB5.2* — номер управляющей клавиши выключателя



Кол-во и расположение точечных светильников определить по месту

Экспликация помещений 2 этажа

Номер помещения	Наименование	Площадь, м ²
8	Спальня	25,63
9	Спальня	16,15
10	С/у	9,46
11	Холл	28,08
Итого 2 этаж		79,3

Согласовано

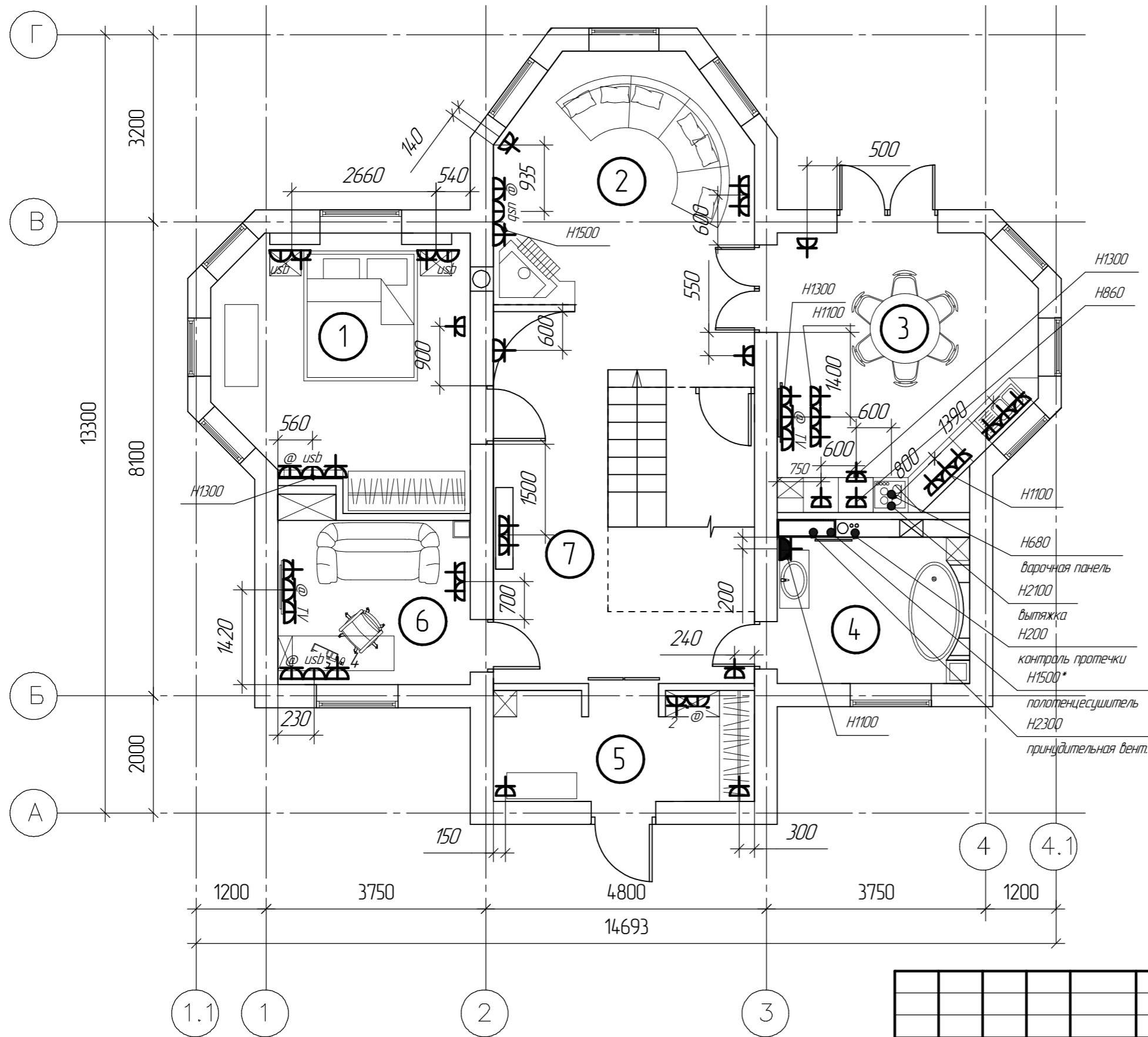
Инд. № подл. Подп. и дата. Взам. инв. №

031.2-16 ЭОМ					
г. Тюмень пос. Московский дворик ул. Осенняя					
Изм.	Колич.	Лист	№ док.	Подп.	Дата
Разраб.		Миргалиев			
Проверил		Андреев			
Комтедж				Стадия	Лист
План расстановки светильников 2 этаж					15
ООО "Ферайдо"					

План первого этажа

Экспликация помещений 1 этажа

Номер помещения	Наименование	Площадь, м ²
1	Спальня	
2	Холл	
3	Кухня	
4	С/у	
5	Тамбур	
6	Кабинет	
7	Коридор	
Итого 1 этаж		



Условные обозначения

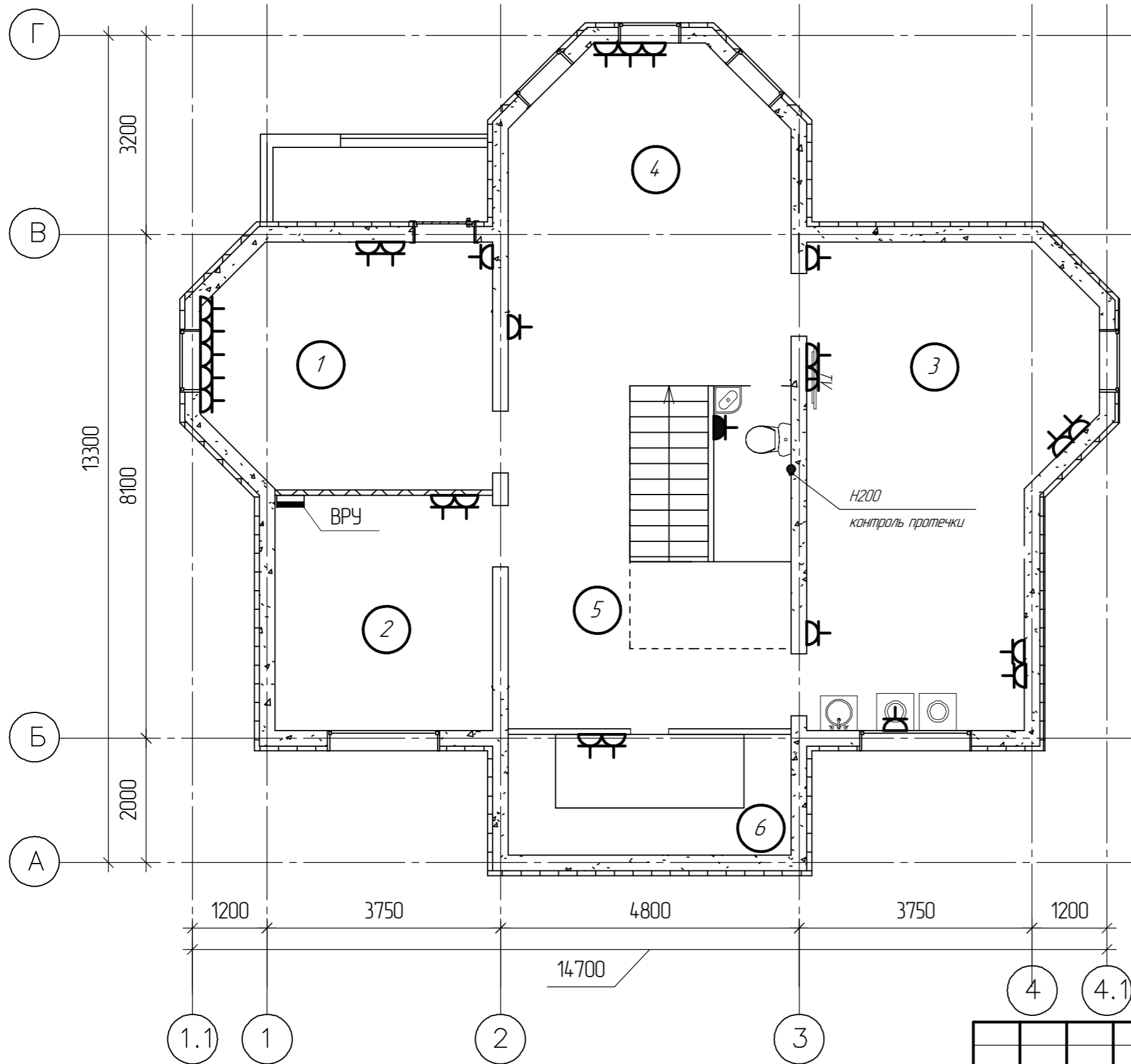
- встраиваемая розетка 1 место (220В)
- встраиваемая розетка 1 место (220В) IP44
- встраиваемая USB розетка
- встраиваемая розетка TV
- встраиваемая розетка RG-45

Согласовано

Инд. № подл.	Подп. и дата.	Взам. инв. №
--------------	---------------	--------------

031.2-16 ЭОМ					
г. Тюмень пос. Московский дворик ул. Осенняя					
Изм.	Кол-во	Лист	№ док.	Подп.	Дата
Разраб.		Миргалиев			
Проверил		Андреев			
Комтедж				Стадия	Лист
План расстановки розеток 1 этаж					Листов
					5 / 15
				ООО "Ферайдо"	

План цокольного этажа



Условные обозначения

- встраиваемая розетка 1 место (220В)
- встраиваемая розетка 1 место (220В) IP44
- встраиваемая розетка TV

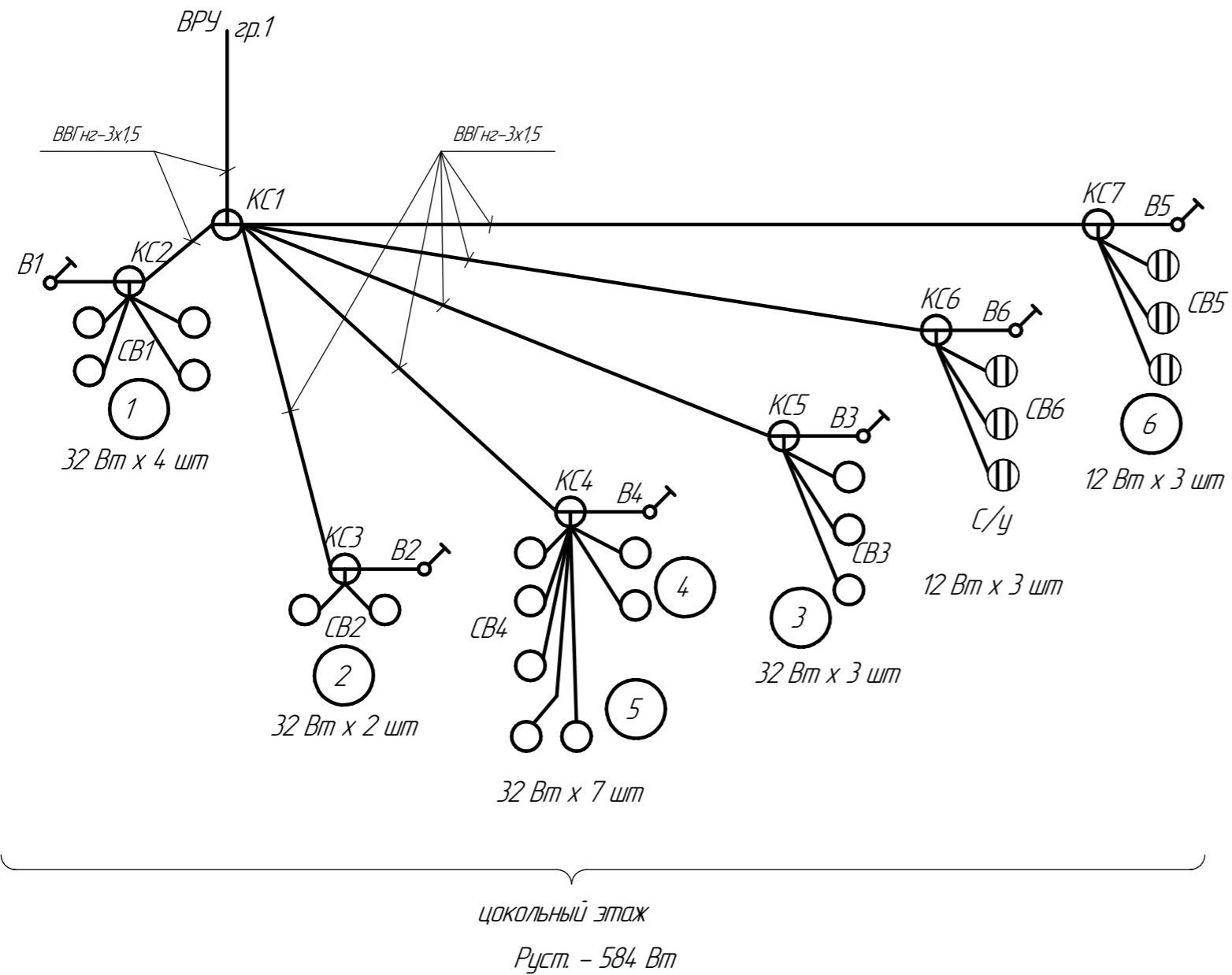
Экспликация помещений цокольного этажа

Номер помещения	Наименование	Площадь, м ²
1	Мастерская (столярная)	17,42
2	Склад	13,24
3	Прачечная-гладильная	30,76
4	Тренажёрный зал	23,17
5	Коридор	14,1
6	Кладовка	8,8
Итого цокольный этаж		107,4

Согласовано

Инв. № подл.	Подп. и дата	Взам. инв. №
--------------	--------------	--------------

031.2-16 ЭОМ					
г. Тюмень пос. Московский дворик ул. Осенняя					
Изм.	Кол.ч.	Лист	№ док.	Подп.	Дата
Разраб.		Миргалеев			
Проверил		Андреев			
Комтедж				Стандия	Лист
План расстановки розеток цокольный этаж					Листов
					7 15
				ООО "Ферайдо"	



4 - индекс помещения

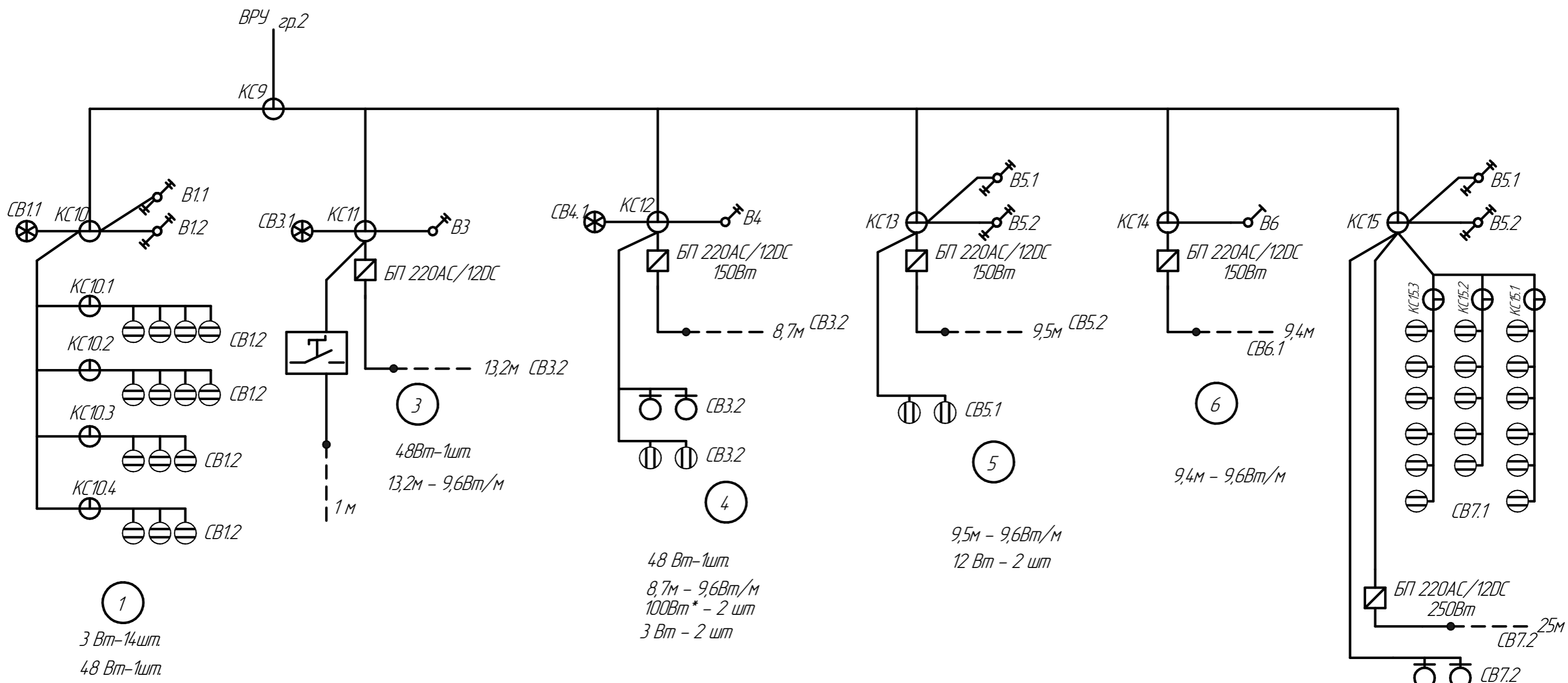
КС - коробка соединительная

Для сети освещения применить кабель ВВГнг 3х1,5

						031.2-16 ЭОМ			
						г. Тюмень пос. Московский дворик ул. Осенняя			
Изм.	Кол.ч.	Лист	№ док.	Подп.	Дата	Комтедж	Стадия	Лист	Листов
Разраб.								8	15
Проверил						Схема соединений освещения цокольного этажа.		ООО "Ферайдо"	

Согласовано

Взам. инв. №
Подп. и дата
Инв. № подл.



1
3 Вт-14шт.
48 Вт-1шт.

3
48Вт-1шт.
13,2м - 9,6Вт/м

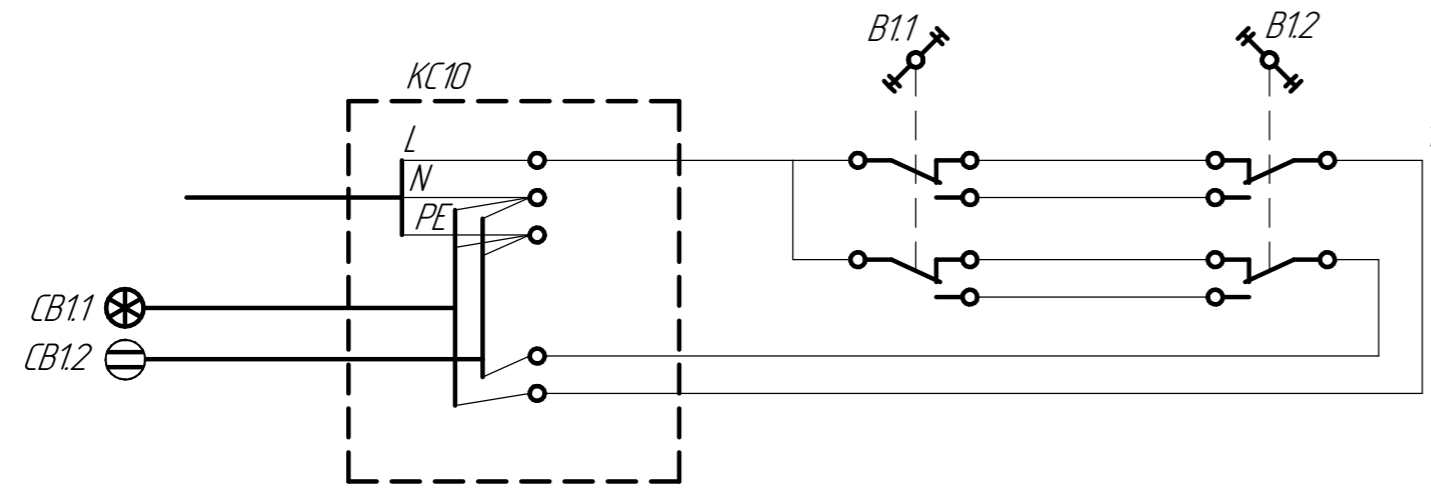
4
48 Вт-1шт.
8,7м - 9,6Вт/м
100Вт* - 2 шт
3 Вт - 2 шт

5
9,5м - 9,6Вт/м
12 Вт - 2 шт

6
9,4м - 9,6Вт/м

7
3 Вт - 12 шт
25м - 9,6Вт/м
100Вт* - 2 шт

Схема подключения выключателей через двойной переключатель.

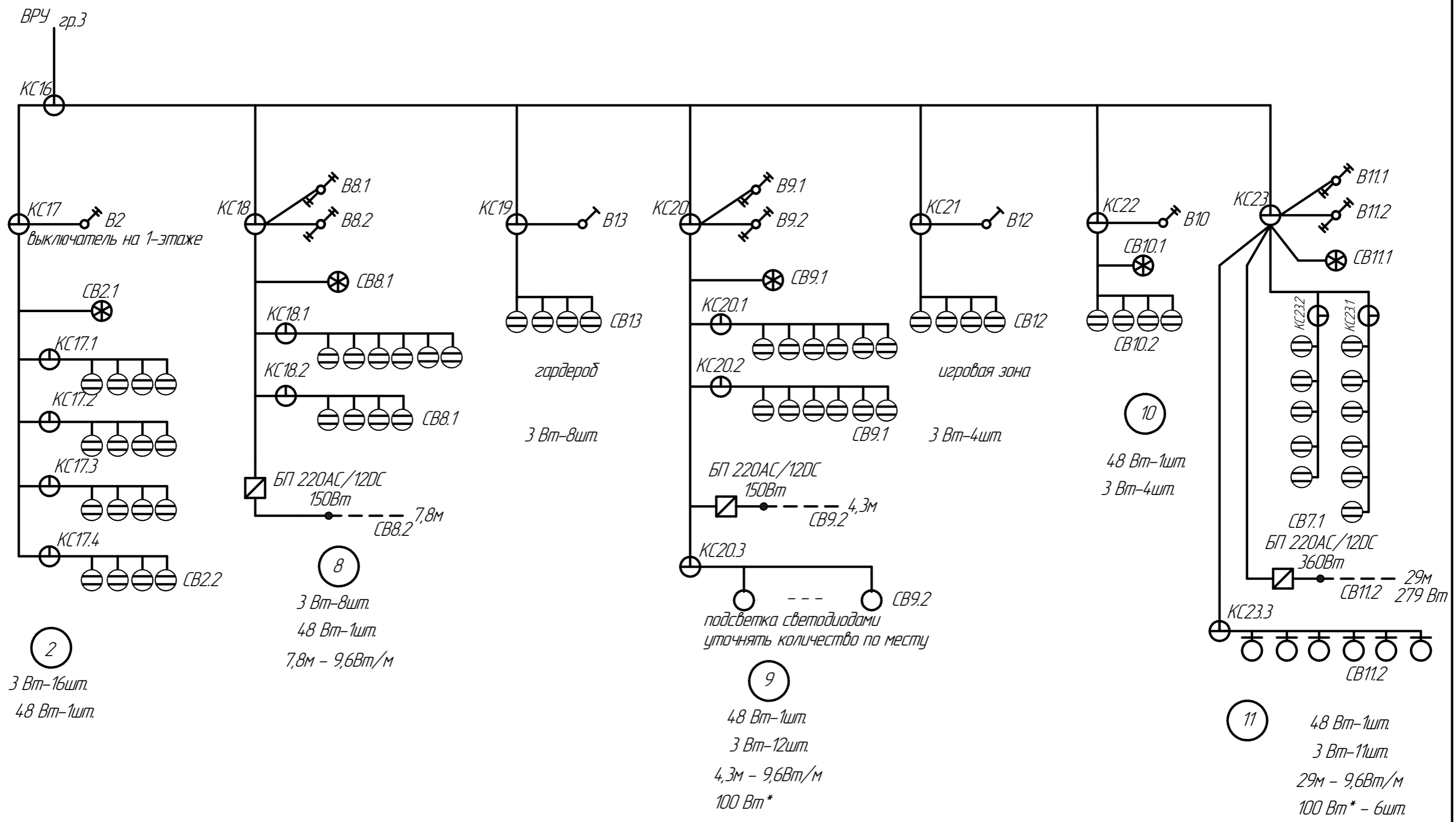


1-й этаж
Руст. - 1250 Вт

						031.2-16 ЭОМ			
						г. Тюмень пос. Московский дворик ул. Осенняя			
Изм.	Кол.ч.	Лист	№ док.	Подп.	Дата	Комтедж	Стандия	Лист	Листов
Разраб.		Миргалиев						9	15
Проверил		Андреев				Схема соединений освещения 1-го этажа.		ООО "Ферайдо"	

Лазаревская

Инв. № подл. Подп. и дата. Взам. инв. №

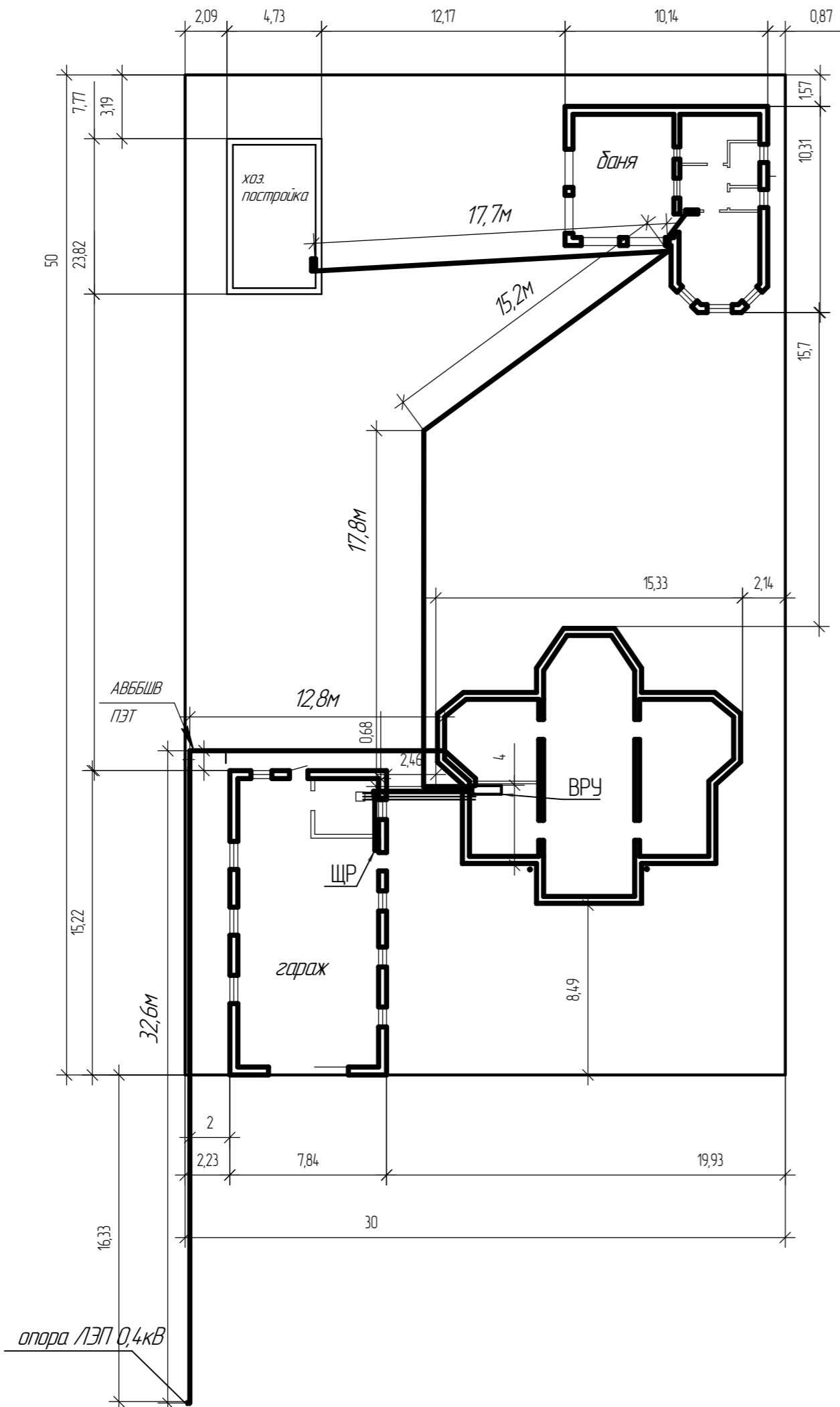


2-й этаж
Руст. - 1520 Вт

						031.2-16 ЭОМ			
						г. Тюмень пос. Московский дворик ул. Осенняя			
Изм.	Кол.ч.	Лист	№ док.	Подп.	Дата	Комтедж	Стадия	Лист	Листов
Разраб.		Миргалиев						10	15
Проверил		Андреев				ООО "Ферайдо"			
						Схема соединений освещения 2-го этажа.			

ЛОГИЧЕСКО

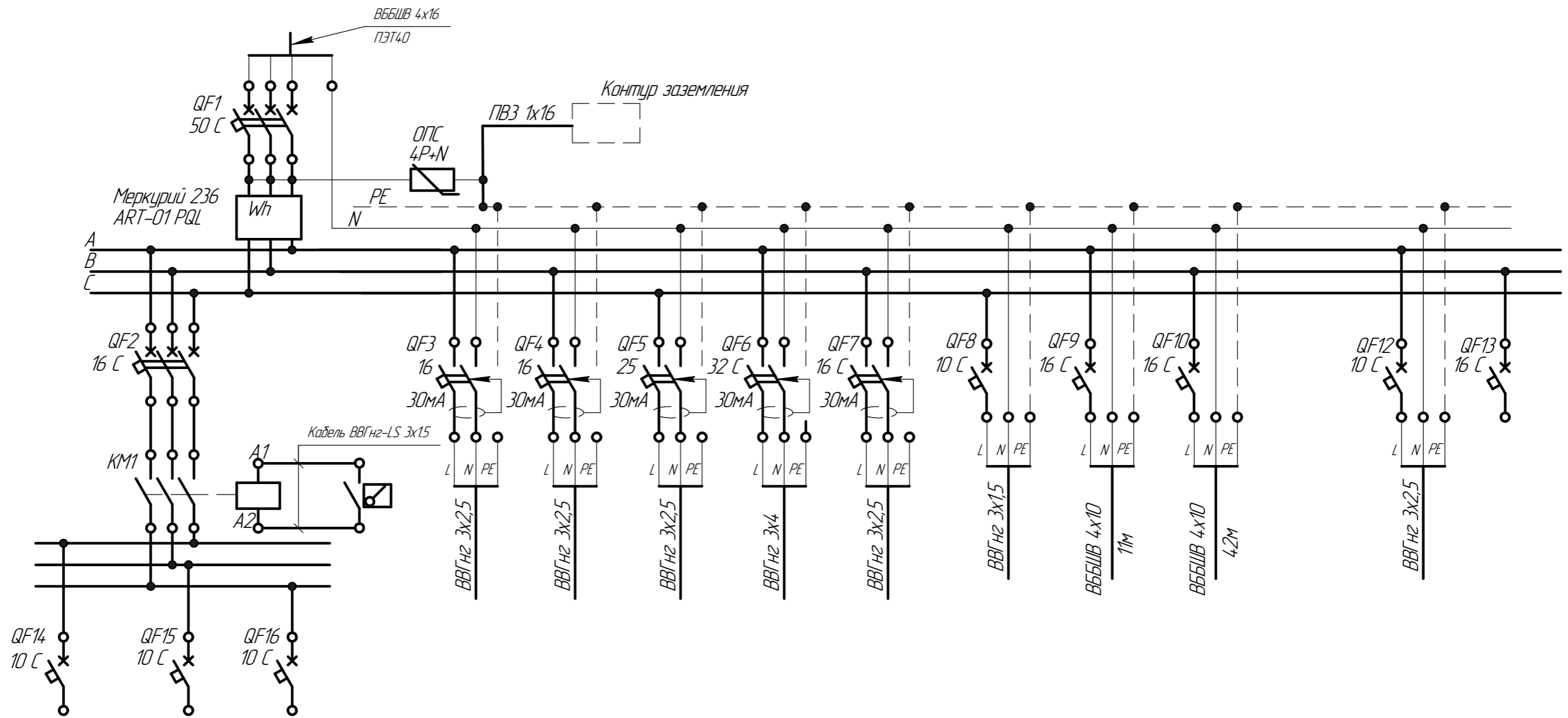
Инв. № подл. Подп. и дата. Взам. инв. №



ЛОС/ЛСО/ЛОС

Инв. № подл.	Подп. и дата	Взам. инв. №

031.2-16 ЭОМ					
г. Тюмень пос. Московский дворик ул. Осенняя					
Изм.	Кол.ч.	Лист	№ док.	Подп.	Дата
Разраб.	Миргалиев				
Проверил	Андреев				
Коттедж					Стация
План прокладки кабельных линий по участку.					Лист
					Листов
					11
					15
					ООО "Ферайдо"



Наименование	Освещение цокольного этажа	Освещение 1-го этажа	Освещение 2-го этажа		Розетки цокольного этажа	Розетки 1-го этажа помещения 1,2,4,5,6,7.	Розетки 1-го этажа помещение 3 (кухня)	Розетки 1-го этажа варочная панель	Розетки 2-го этажа	Система контроля протечек	Гараж	Баня и Хоз. постройка		Освещение наружное	Резерв
Мощность, Вт	584	1250	1520		2500	2600	1500	6500	2100					24	
Ток, А	2,6	5,7	6,9		11,3	11,8	6,8	29,5	9,5					9,5	

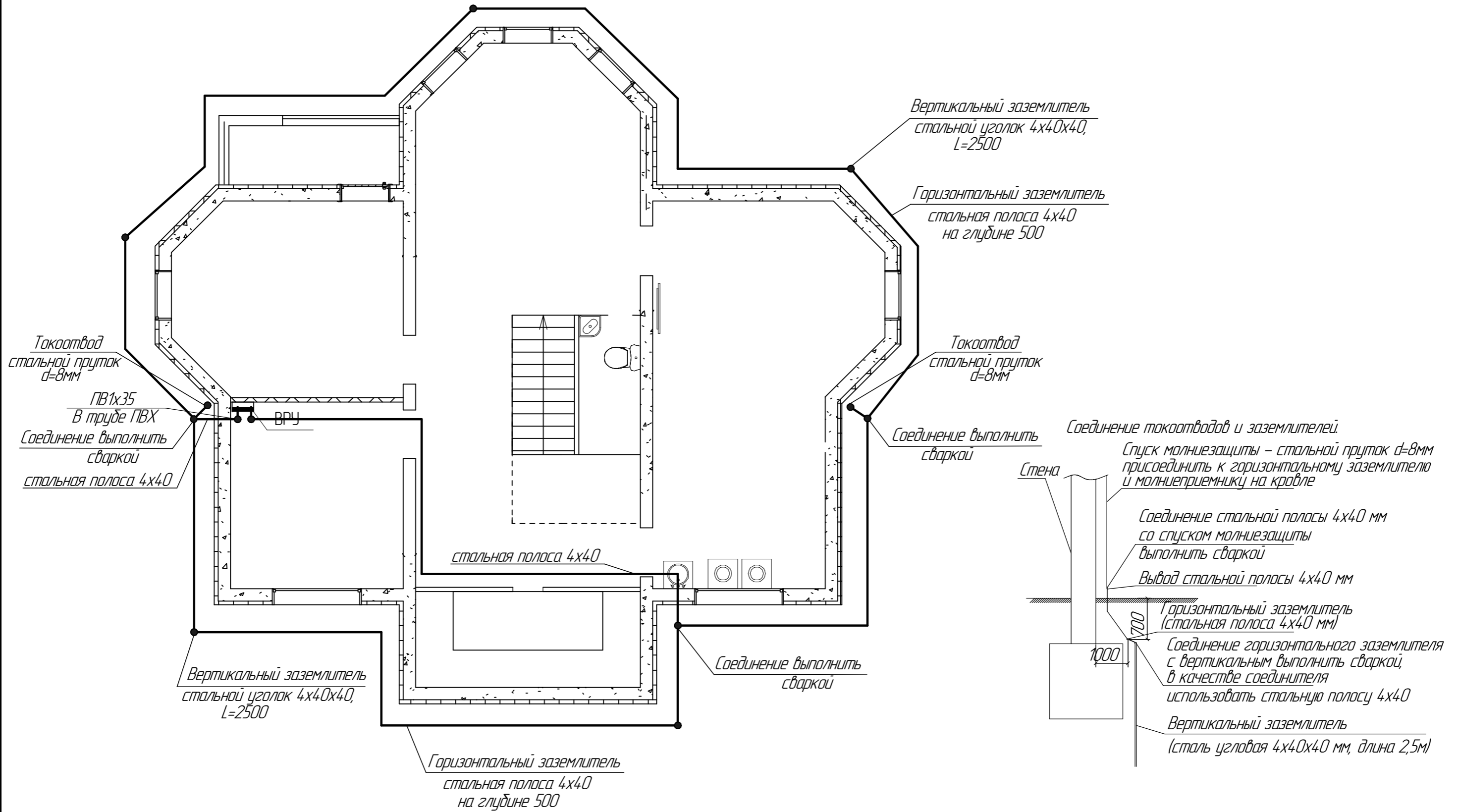
Расч = 15кВт

Ток расч. самой нагруженной фазы = 39,9 А.

						031.2-16 ЭОМ		
						г. Тюмень пос. Московский дворик ул. Осенняя		
Изм.	Кол.ч.	Лист	№ док.	Подп.	Дата	Коттедж		
Разраб.	Миргалиев							
Проверил	Андреев						12	15
						Схема однолинейная ВРУ		
						ООО "Ферайдо"		

Инв. № подл. | Подп. и дата | Взам. инв. №

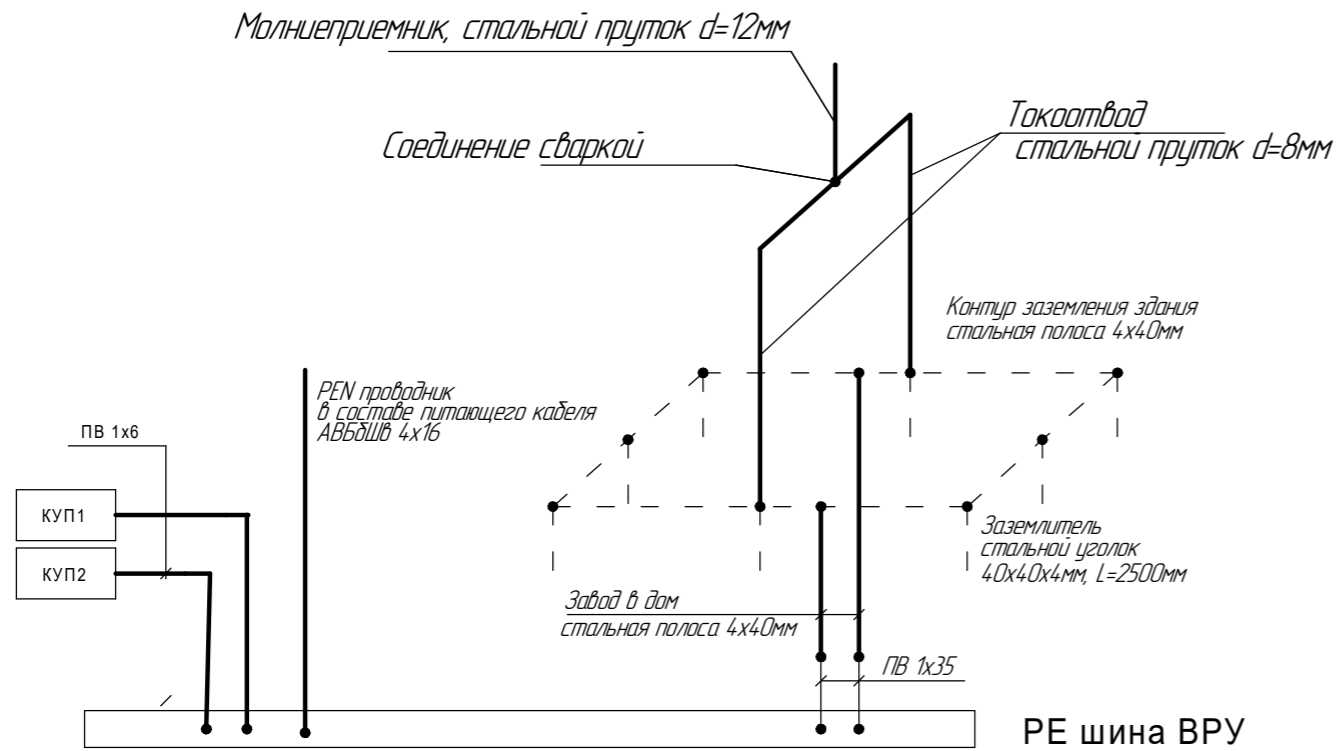
План цокольного этажа



Изм. № подл. Подп. и дата. Взам. инв. №

						031.2-16 ЭОМ			
						г. Тюмень пос. Московский дворик ул. Осенняя			
Изм.	Кол.	Лист	№ док.	Подп.	Дата	Комтедж	Стандия	Лист	Листов
Разраб.	Миргалеев							14	15
Проверил	Андреев					Заземление	ООО "Ферайдо"		

Схема уравнивания потенциалов

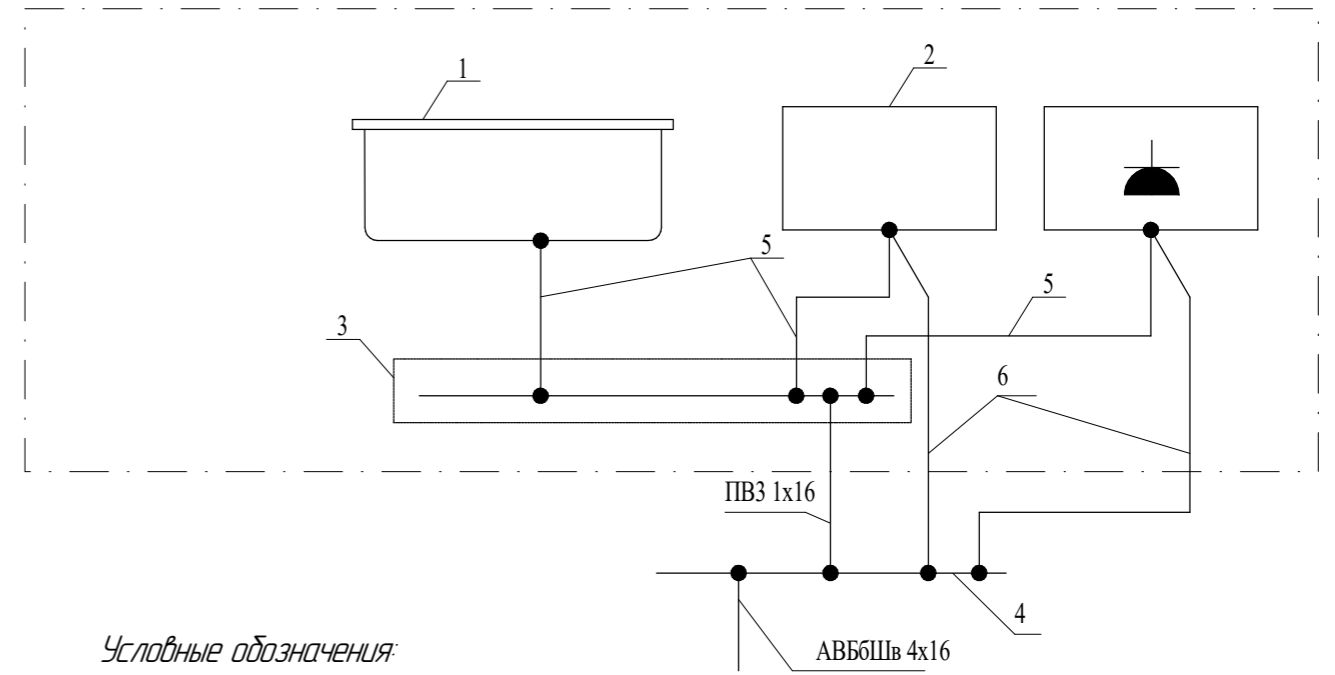


Примечание:

Присоединение всех проводников к РЕ шине ВРУ выполнить болтовыми.
Соединения молниеприемников, спусков молниезащиты и контура заземления выполнить сваркой.
Соединения заземляющих защитных проводников должны быть доступны для осмотра.

Примечание:

- установка КУП рекомендуется в местах прохождения сантехнических стояков;
 - необходимо обеспечить беспрепятственный доступ к КУП;
 - к дополнительной системе уравнивания потенциалов должны быть подключены все доступные прикосновению открытые проводящие части стационарных электроустановок, сторонние проводящие части и нулевые защитные проводники всего электрооборудования;
 - в ваннх комнатах и санузлах дополнительная система уравнивания потенциалов является обязательной и должна предусматривать, в том числе, подключение сторонних проводящих частей, выходящих за пределы помещений;
 - в ваннх комнатах и санузлах при наличии нагревательных элементов, замоноличенных в пол, они должны быть покрыты заземленной металлической сеткой, подсоединенной к системе уравнивания потенциалов.
- Металлический стояк водопровода (холодная, горячая вода), металлический стояк отопления также заземлить.



Условные обозначения:

1. Металлический корпус ванной, раковины;
2. Заземляемая часть электрооборудования (открытая проводящая часть);
3. КУП (коробка уравнивания потенциалов);
4. Шина РЕ ВРУ;
5. Дополнительный проводник системы уравнивания потенциалов ПВ3 1x4 в ПВХ трубе;
6. Защитный проводник в составе групповой сети ВВГнг 3x2,5.

Изм. № подл. Подп. и дата. Взам. инв. №

						031.2-16 ЭОМ			
						2. Тюмень пос. Московский дворик ул. Осенняя			
Изм.	Кол.	Лист	№ док.	Подп.	Дата	Комтежд	Стадия	Лист	Листов
Разраб.		Миргалиев						15	15
Проверил		Андреев				Схема уравнивания потенциалов ООО "Ферайдо"			