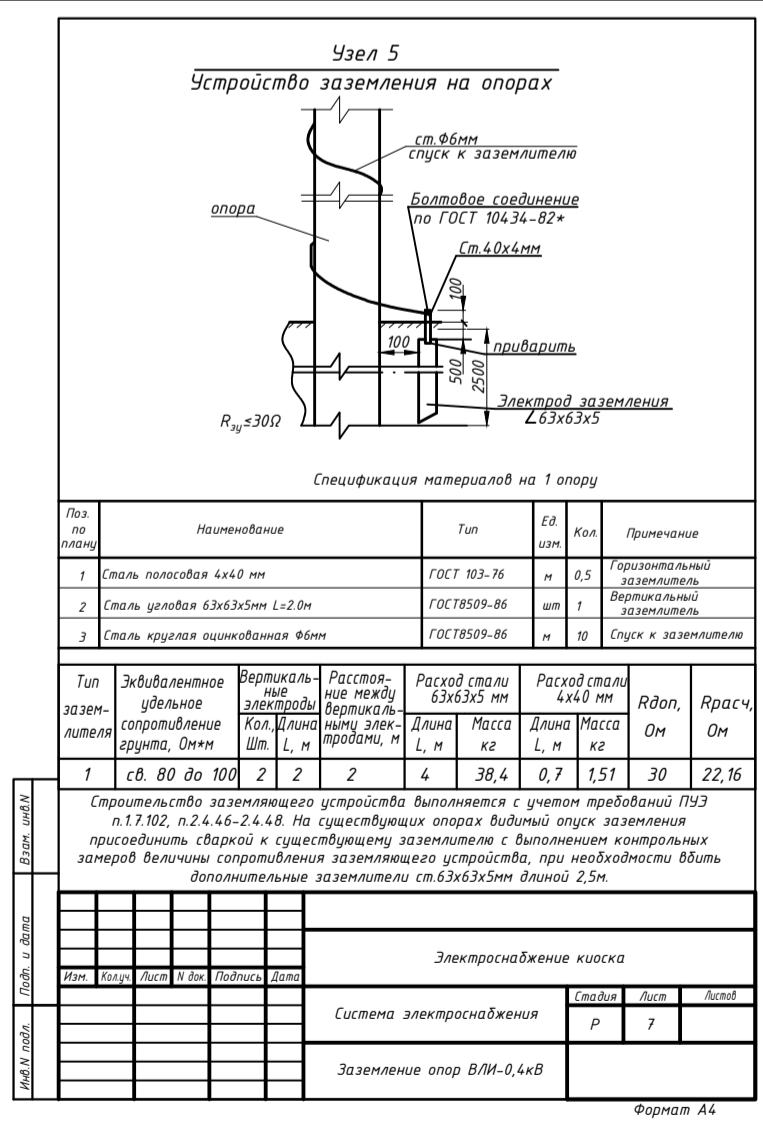
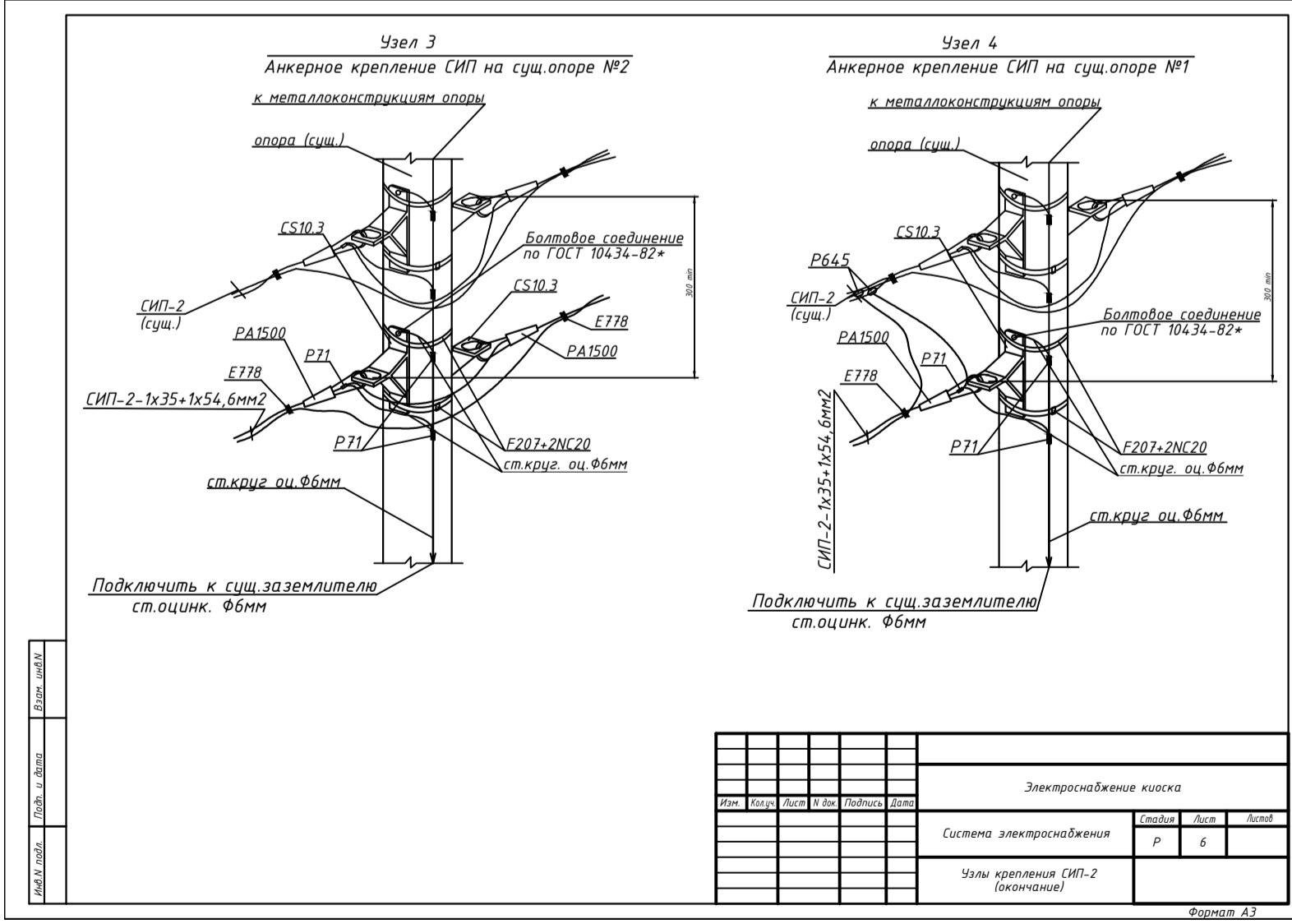


Кабельный журнал

N кабеля	Участок кабеля		Характер нагрузки	Pp, кВт	Ip, А	U, %	Кабель			Трубы d, мм	Трубы L, м	Примеч.
	от	до					Марка	Сечение мм кв	Общая длина+6%			
1	Оп.№1 ВЛИ-0,4кВ сеть 1 РП 52	Трубостойка	смешан.	6,0	29,64	3,06	СИП-2	1x35+1x54,6	132	-	-	
2	Трубостойка	ЩУ-1	смешан.	6,0	29,64	0,11	АВВГн(А)-LS	2x35	5	40	5	
3	ЩУ-1	ВРУ(сущ.)	смешан.	6,0	29,64	0,11	АВВГн(А)-LS	3x35	5	40	5	

Изм.	Кол.	Лист	В. изм.	Подпись	Дата

Изм.	Кол.	Лист	В. изм.	Подпись	Дата



ПАСПОРТ РАБОЧЕГО ПРОЕКТА

№	Наименование	Ед. изм.	Показатели
1	Район по гололёду/толщина стенки, мм		КЛ-0,22кВ ВЛ-0,22кВ
2	Район по ветру / скорость, м/с		II / 20
3	Загрязнённость атмосферы, степень		II
4	Среднегодовая продолжительность гроз, час		74
5	Протяжённость воздушной линии, всего, м		132
6	Материал опор		железобетон
7	Количество опор, всего	шт	-
	анкерных	шт	- 2
	анкерных узловых	шт	- 2
8	Количество ж/б стоек, всего		сущ.
9	Расход провода и кабеля		
	Провод - СИП-2 1x35+1x54,6	м	- 132
	Кабель - АВВГн(А)-LS 2x35	м	5 -
	Кабель - АВВГн(А)-LS 3x35	м	5 -

Изм.	Кол.	Лист	В. изм.	Подпись	Дата

Изм.	Кол.	Лист	В. изм.	Подпись	Дата