

ВЕДОМОСТЬ РАБОЧИХ ЧЕРТЕЖЕЙ ОСНОВНОГО КОМПЛЕКТА ВК


Лист	Наименование	Примечание
1	Общие данные	
2	План -1 этажа. Сети В1, К1	
3	План 1 этажа. Сети В1, К1	
4	План 2 этажа. Сети В1, К1	
5	План 3 этажа. Сети В1, К1	
6	План -1 этажа. Сети Т3, Т4	
7	План 1 этажа. Сети Т3, Т4	
8	План 2 этажа. Сети Т3, Т4	
9	План 3 этажа. Сети Т3, Т4	
10	АксонOMETрическая схема сети В1	
11	АксонOMETрическая схема сети Т3, Т4	
12	АксонOMETрическая схема сети К1	
13	Схема водомерного узла ВУ	

ВЕДОМОСТЬ ССЫЛОЧНЫХ И ПРИЛАГАЕМЫХ ДОКУМЕНТОВ

Обозначение	Наименование	Примечание
	<u>Ссылочные документы</u>	
СП 30.13330.2012; СНиП 2.04.01-85	Внутренний водопровод и канализация зданий.	
СП 73.13330.2012; СНиП 3.05.01-85	Внутренние санитарно-технические системы зданий	
	<u>Прилагаемые документы</u>	
-ВК.С	Спецификация оборудования, изделий и материалов	на 4 лист.

Условные обозначения

М - Мойка
 Ум/Р - Умывальник/Раковина
 Ун - Унитаз
 Д - Душ
 В - Ванна
 П - Полотенцесушитель
 МС/ПМ - Машина стиральная/посудомоечная

◁ - Изменение диаметра
 — В1 — - Хоз-питьевой водопровод В1
 — Т3 — - Горячий трубопровод Т3
 — Т4 — - Циркуляционный трубопровод Т4
 — К1 — - Хоз-бытовая канализация К1
 - Трубопровод в изоляции

Технические решения, принятые в чертежах, соответствуют требованиям экологических, санитарно-технических, противопожарных и других норм, действующих на территории Российской Федерации, и обеспечивают безопасную для жизни и здоровья людей эксплуатацию объекта при соблюдении предусмотренных в рабочих чертежах мероприятий.

ГИП _____ / _____

ОСНОВНЫЕ ПОКАЗАТЕЛИ ПО РАБОЧИМ ЧЕРТЕЖАМ МАРКИ ВК

Наименование системы	Потребный напор на вводе, м	Расчетный расход				Установленная мощность электродвигателей, кВт	Примечание
		м³/сут	м³/ч	л/с	при пожаре, л/с		
Холодная вода В1	12	1,20	0,40	0,32			
Горячая вода Т3		0,48	0,27	0,22			
Хоз-быт. канализ. К1		1,20	0,40	1,92			
Гарантированный напор на вводе - 25 м.в.ст.							

Общая часть

Настоящий проект водоснабжения и канализации разработан на основании задания на проектирование, архитектурно-планировочных решений и в соответствии с действующей нормативно-технической документацией по проектированию и строительству.

Монтаж трубопроводов и санитарно-технических устройств производить в соответствии с СП 73.13330.2012 и СП 40-102-2000, а также в соответствии с инструкциями завода-изготовителя устанавливаемого оборудования.

В местах прохода через строительные конструкции трубы необходимо прокладывать в гильзах. Расположение стыков труб в гильзах не допускается.

Водоснабжение

Холодное водоснабжение дома запроектировано от существующего ввода в здание.

В котельной предусмотрен водомерный узел со счетчиком ВСХ-15 ϕ 15. Источником горячей воды является газовый котел (см. раздел ОВ). Циркуляция системы ГВС предусмотрена через полотенцесушители.

Вода подается в сеть без очистки (в проекте предусмотрена возможность монтажа установки водоподготовки по желанию Заказчика).

Хоз-питьевой, горячий и циркуляционный водопровод прокладывается скрыто в стяжке пола и стенах с подъемом у приборов из труб условным ϕ 15-32*мм.

У каждой группы помещений предусмотрена установка распределительных гребенок, для подключения каждого прибора индивидуально.

Диаметры труб холодного и горячего водоснабжения, указанные на чертежах, соответствуют трубам из сшитого полиэтилена (наружный диаметр x толщина стенки): ϕ 15 - 20x2,8; ϕ 20 - 25x3,4; ϕ 25 - 32x4,4.

Уклон трубопроводов 0,002, согласно схеме.

Бытовая канализация


Бытовые стоки из здания направляются в существующий выпуск канализации.

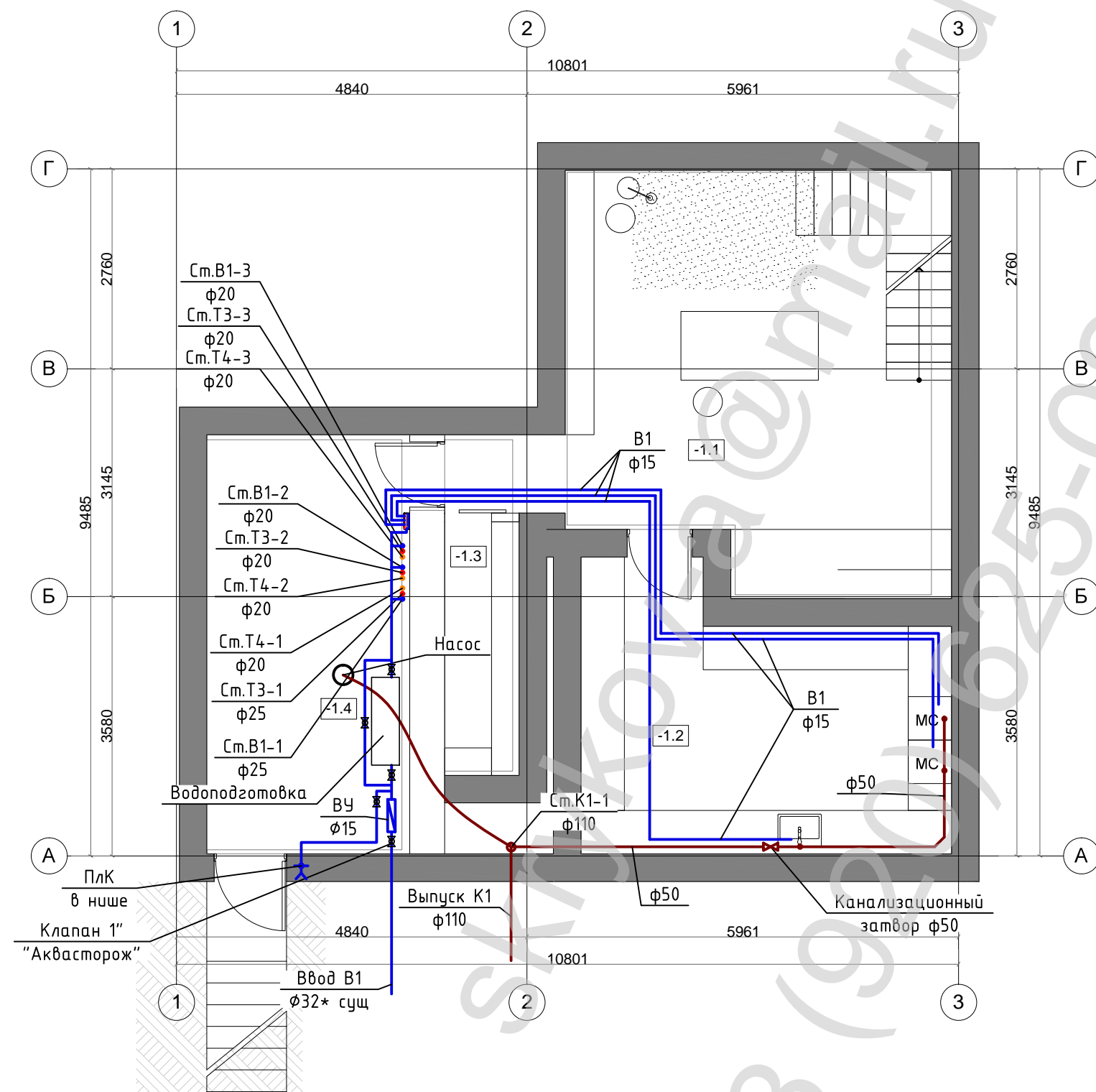
Хозяйственно-бытовая канализация прокладывается скрыто, в конструкции пола или стен. Стояки располагаются в инженерных шахтах. Сеть монтируется из раструбных полипропиленовых труб условным ϕ 50-100 мм. На стояках устанавливаются ревизии, на лежаках - прочистки.

Вентиляция системы осуществляется через фановый стояк с выводом на 0,3 м выше кровли здания. На окончании невентилируемых стояков установлены воздушные клапаны ϕ 100 мм.

Диаметры труб хоз-бытовой канализации, указанные на чертежах, соответствуют раструбным ПП трубам (наружный диаметр x толщина стенки): ϕ 50 - 50x2,7; ϕ 110 - 110x3,4.

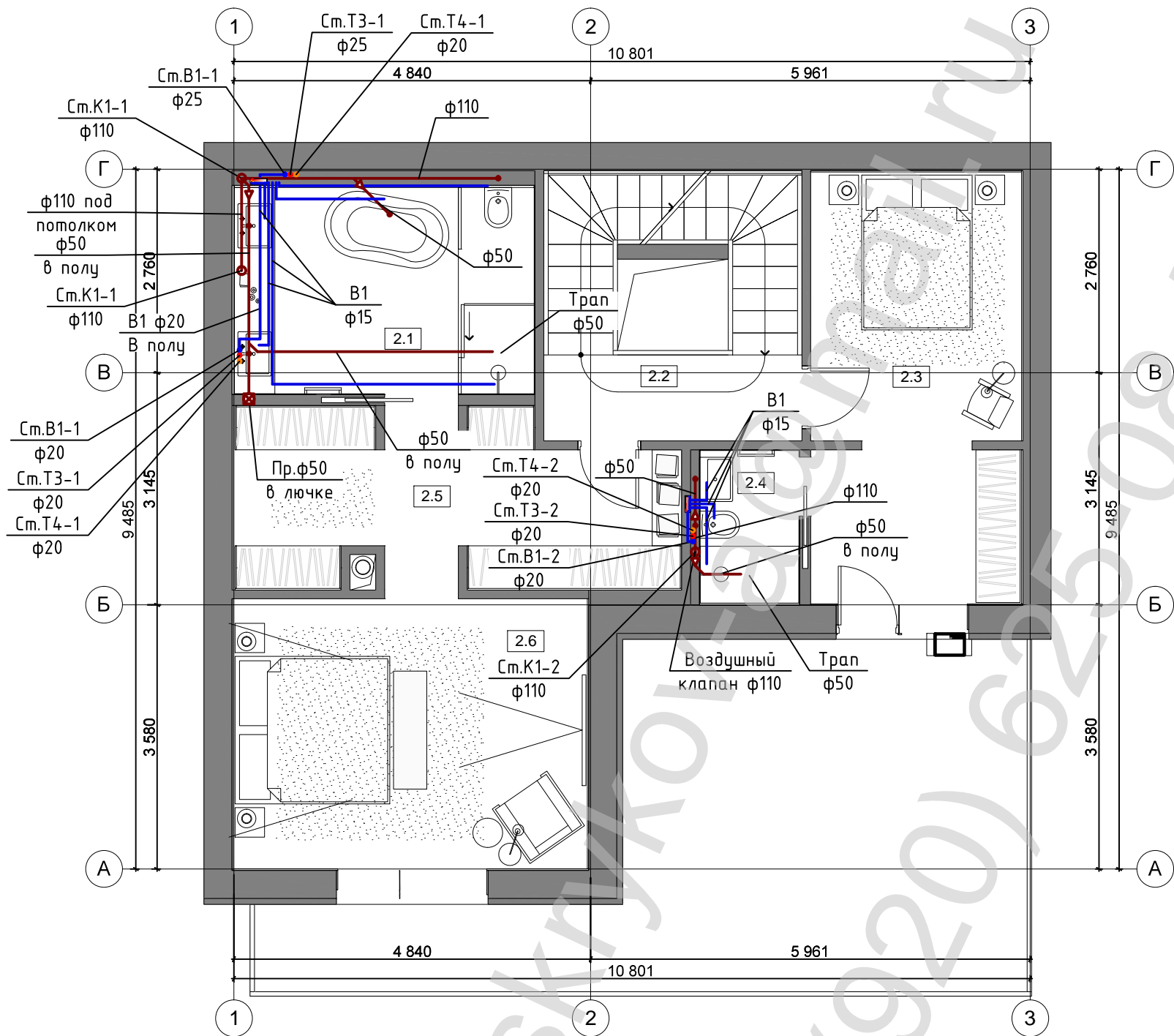
Подключение приборов -1 этажа выполнено с помощью автоматического канализационного затвора ϕ 50 мм

						-ВК		
						Загородный дом в коттеджном поселке		
Изм.	Кол.уч.	Лист	№ док.	Подп.	Дата	Стадия	Лист	Листов
Разработ.	Скрыков					Загородный дом	Р	1 / 13
						Общие данные		



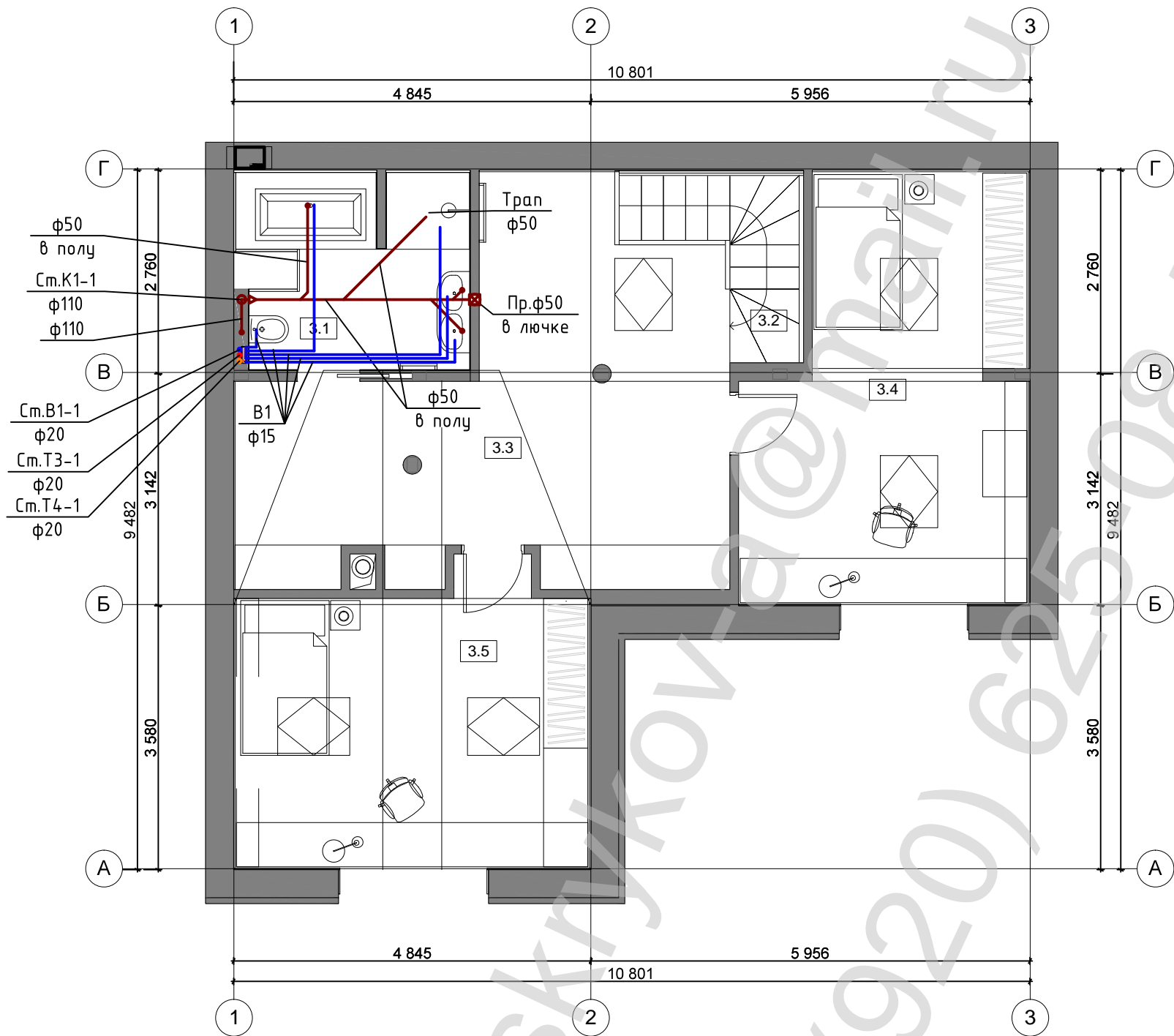
Экспликация помещений		
№	Наименования помещений	Площадь (м2)
-1.1	Мастерская	31
-1.2	Бытовая комната	18
-1.3	Кладовая	4
-1.4	Котельная	17
Итого		70

						-ВК		
						Загородный дом в коттеджном поселке		
Изм.	Кол.уч.	Лист	№ док.	Подп.	Дата			
Разработ.	Скрыков			<i>Скрыков</i>		Загородный дом		
						Стадия	Лист	Листов
						Р	2	13
						План -1 этажа. Сети В1, К1		



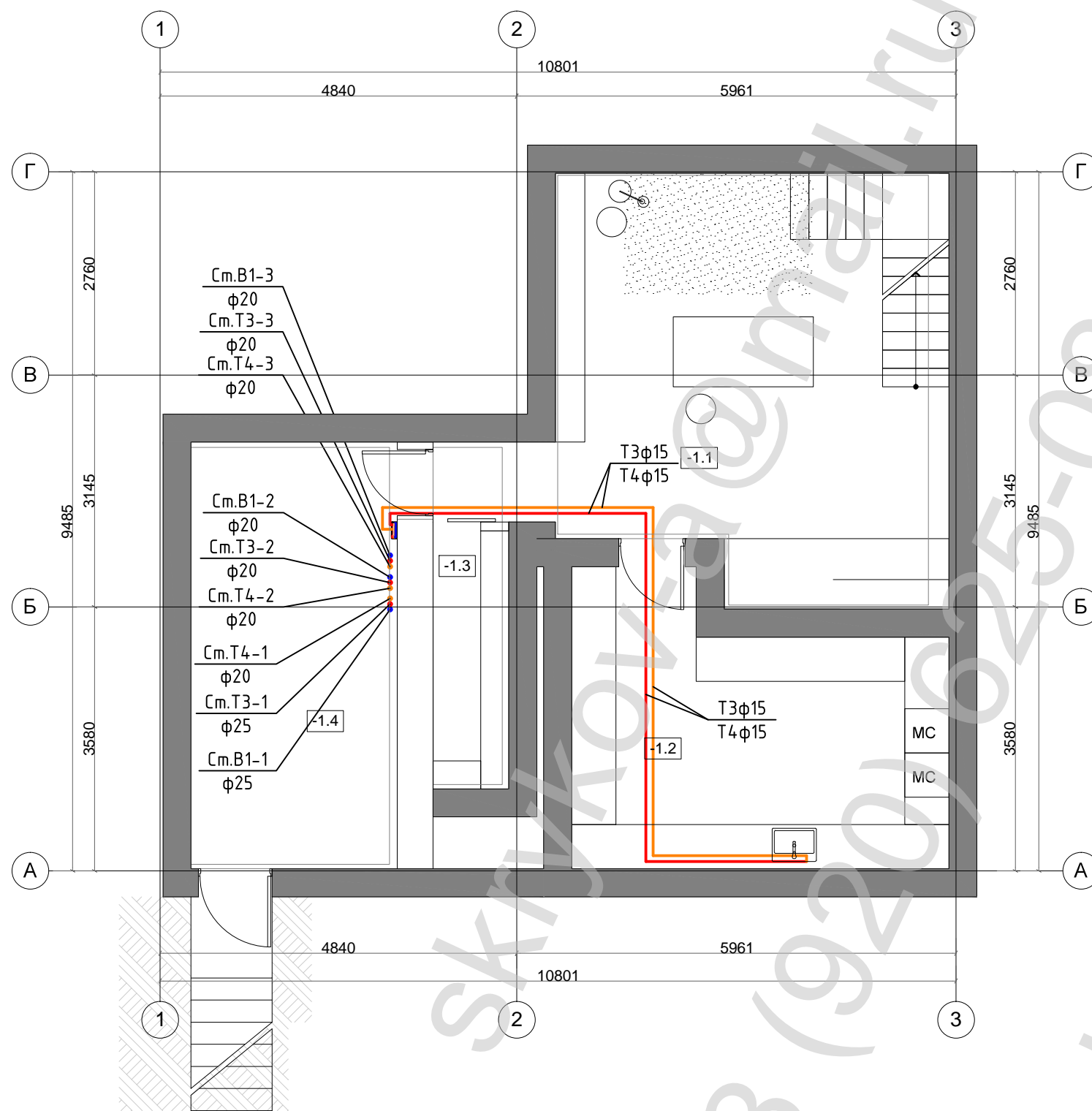
Экспликация помещений		
№	Наименования помещений	Площадь (м2)
2.1	Ванная №1	12
2.2	Лестница	11
2.3	Спальня №2	18
2.4	Ванная №2	3
2.5	Гардеробная	14
2.6	Спальня №1	18
Итого		76

						-ВК		
						Загородный дом в коттеджном поселке		
Изм.	Кол.уч.	Лист	№ док.	Подп.	Дата			
Разработ.	Скрыков			<i>Скрыков</i>		Загородный дом		
						Р	4	13
						План 2 этажа. Сети В1, К1		



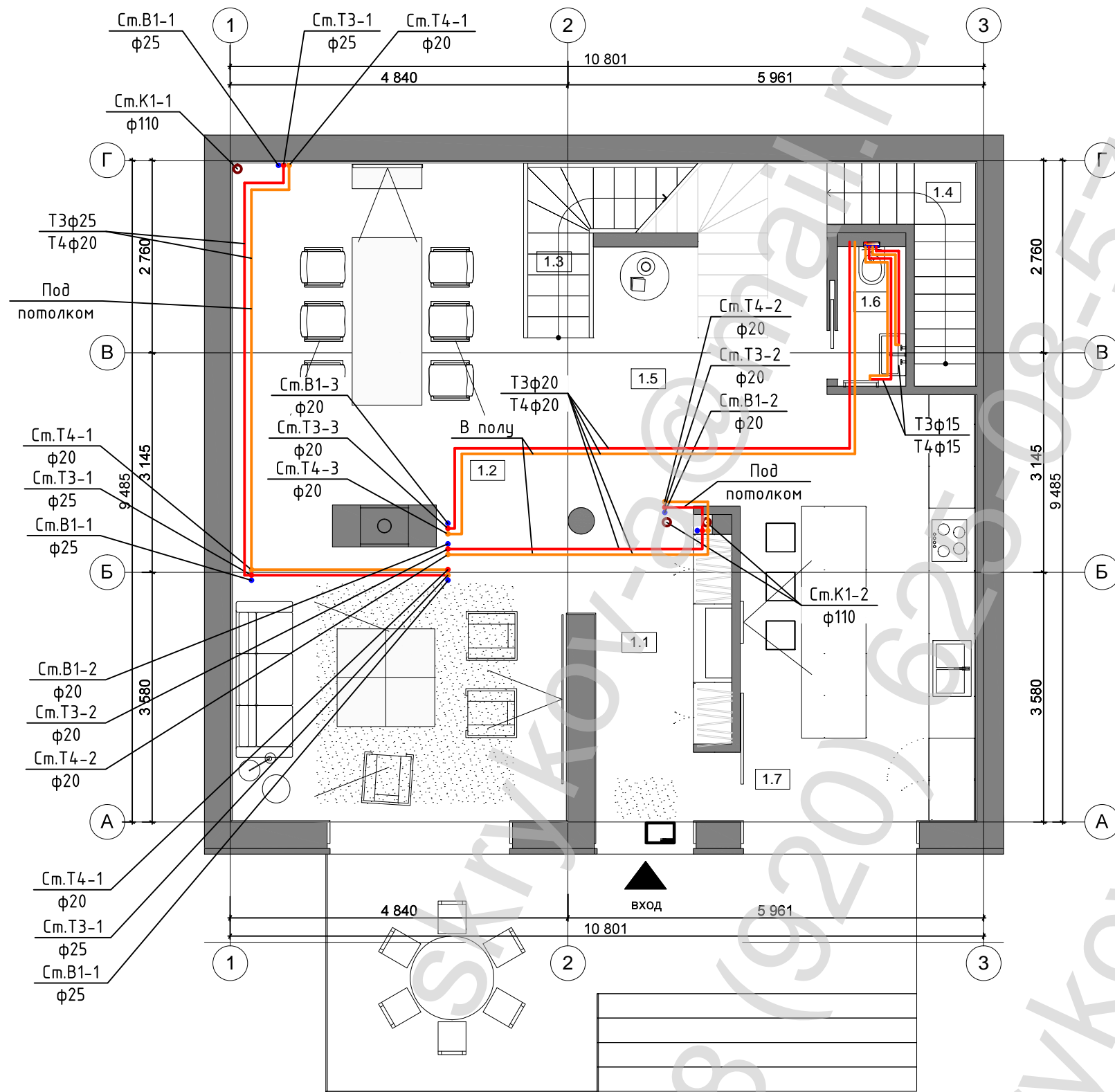
Экспликация помещений		
№	Наименования помещений	Площадь (м2)
3.1	Детская ванная	8
3.2	Лестница	4
3.3	Игровая	26
3.4	Детская №1	21
3.5	Детская №2	19
Итого		78

						-ВК		
						Загородный дом в коттеджном поселке		
Изм.	Кол.уч.	Лист	№ док.	Подп.	Дата			
Разработ.	Скрыков			<i>Скрыков</i>		Загородный дом		
						Р	5	13
						План 3 этажа. Сети В1, К1		



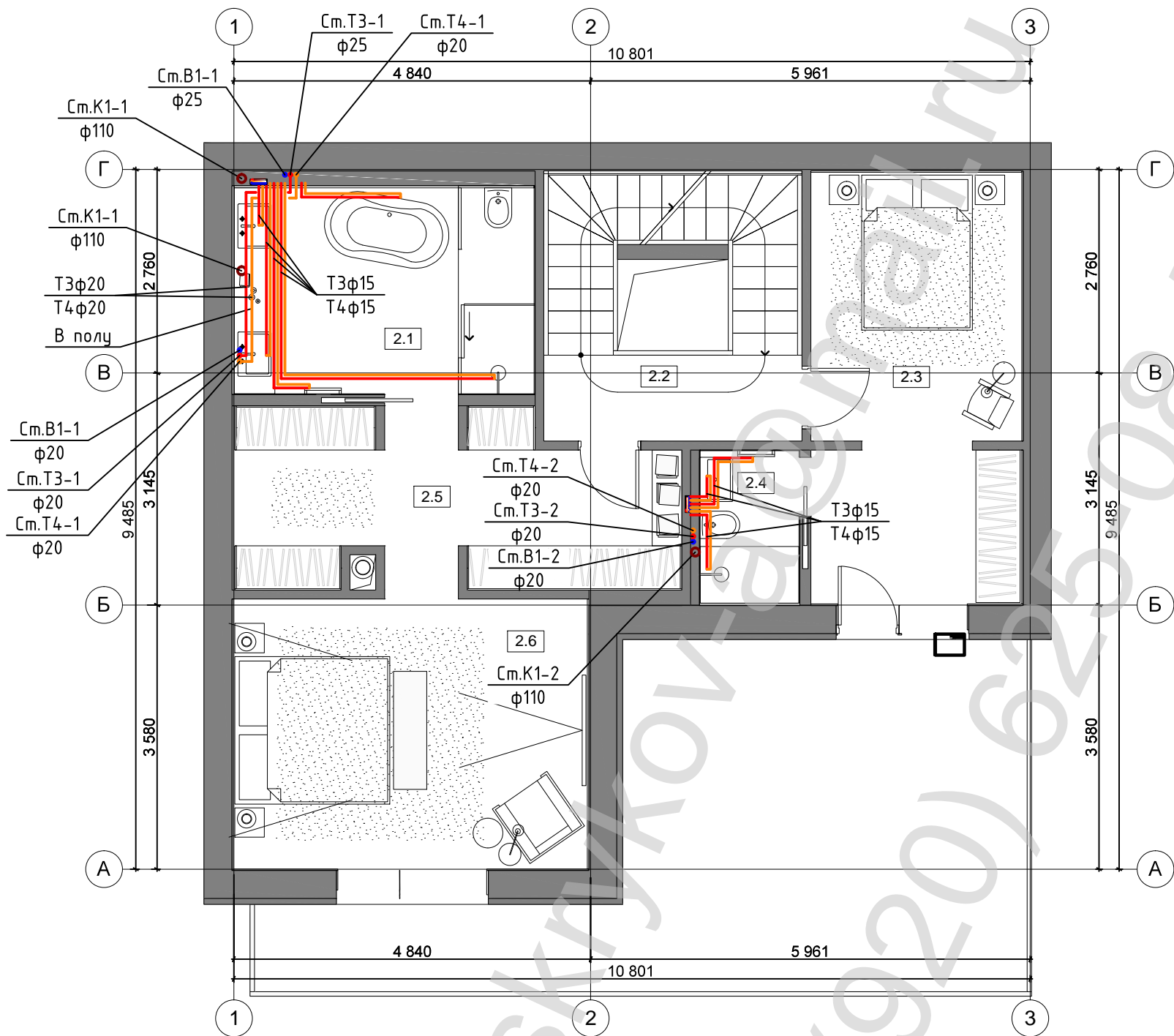
Экспликация помещений		
№	Наименования помещений	Площадь (м2)
-1.1	Мастерская	31
-1.2	Бытовая комната	18
-1.3	Кладовая	4
-1.4	Котельная	17
Итого		70

						-ВК			
						Загородный дом в коттеджном поселке			
Изм.	Кол.уч.	Лист	№ док.	Подп.	Дата				
Разработ.	Скрыков			<i>Скрыков</i>		Загородный дом	Стадия	Лист	Листов
							Р	6	13
						План -1 этажа. Сети Т3, Т4			



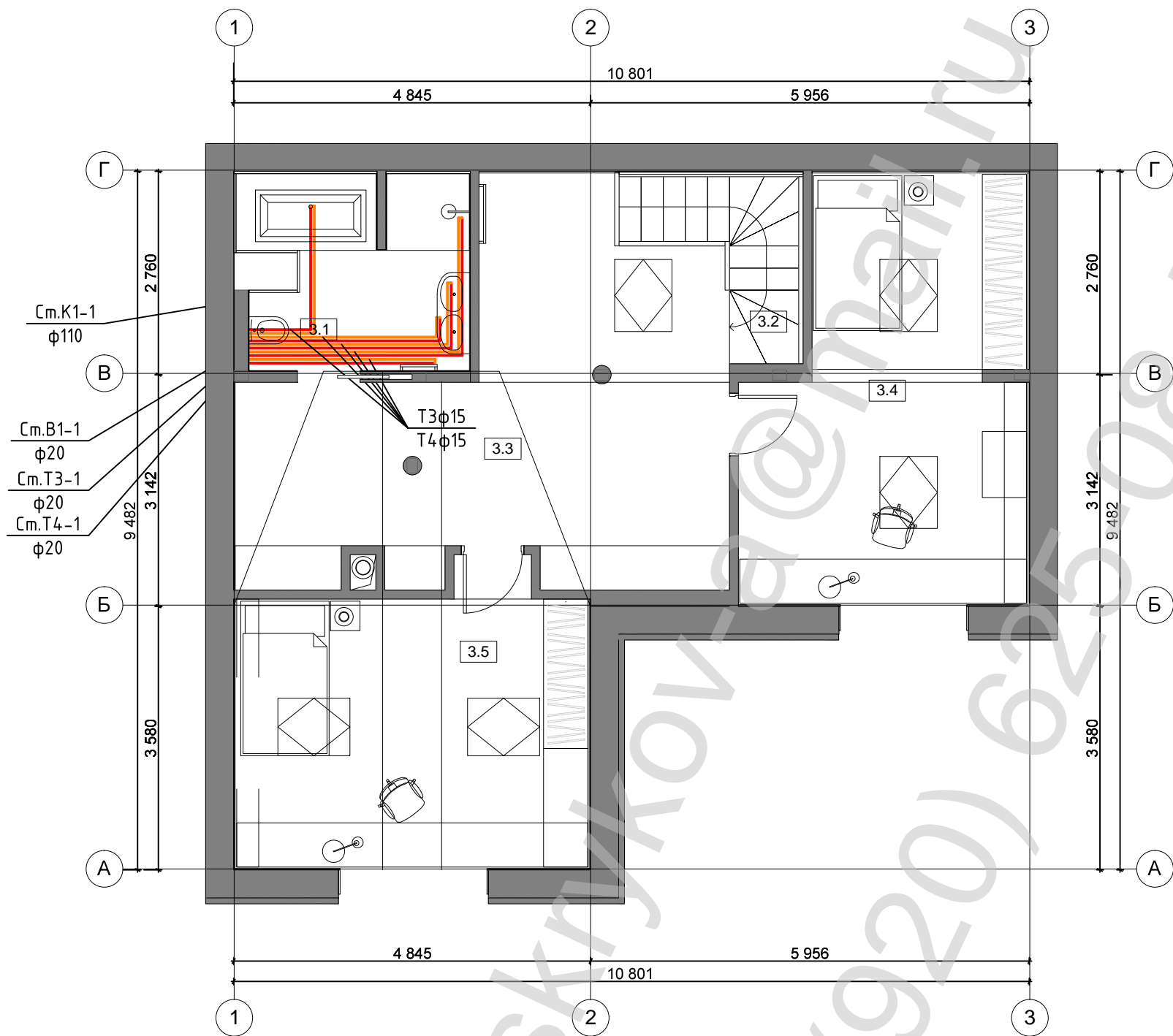
Экспликация помещений		
№	Наименования помещений	Площадь (м2)
1.1	Прихожая	8
1.2	Гостиная - столовая	43
1.3	Лестница	4
1.4	Лестница в подвал	4
1.5	Холл	18
1.6	Гостевой санузел	2
1.7	Кухня	21
Итого		100

						- ВК		
						Загородный дом в коттеджном поселке		
Изм.	Кол.уч.	Лист	№ док.	Подп.	Дата			
Разработ.	Скрыков			<i>Скрыков</i>		Загородный дом		
						Р	Лист	Листов
						План 1 этажа. Сети Т3, Т4		
						Р		
						13		



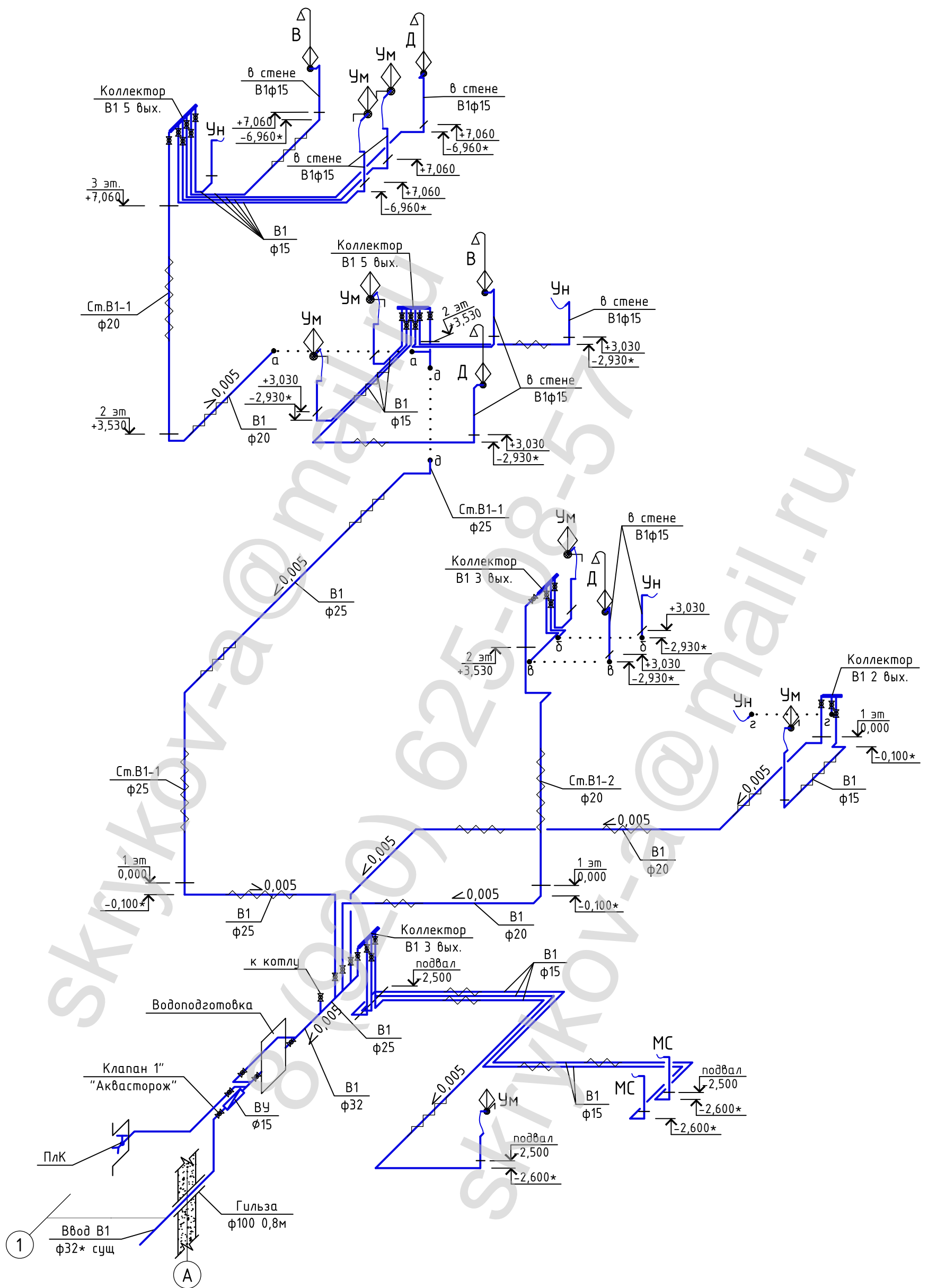
Экспликация помещений		
№	Наименования помещений	Площадь (м2)
2.1	Ванная №1	12
2.2	Лестница	11
2.3	Спальня №2	18
2.4	Ванная №2	3
2.5	Гардеробная	14
2.6	Спальня №1	18
Итого		76

						-ВК			
						Загородный дом в коттеджном поселке			
Изм.	Кол.уч.	Лист	№ док.	Подп.	Дата				
Разработ.	Скрыков			<i>Скрыков</i>		Загородный дом	Стадия	Лист	Листов
							Р	8	13
						План 2 этажа. Сети Т3, Т4			

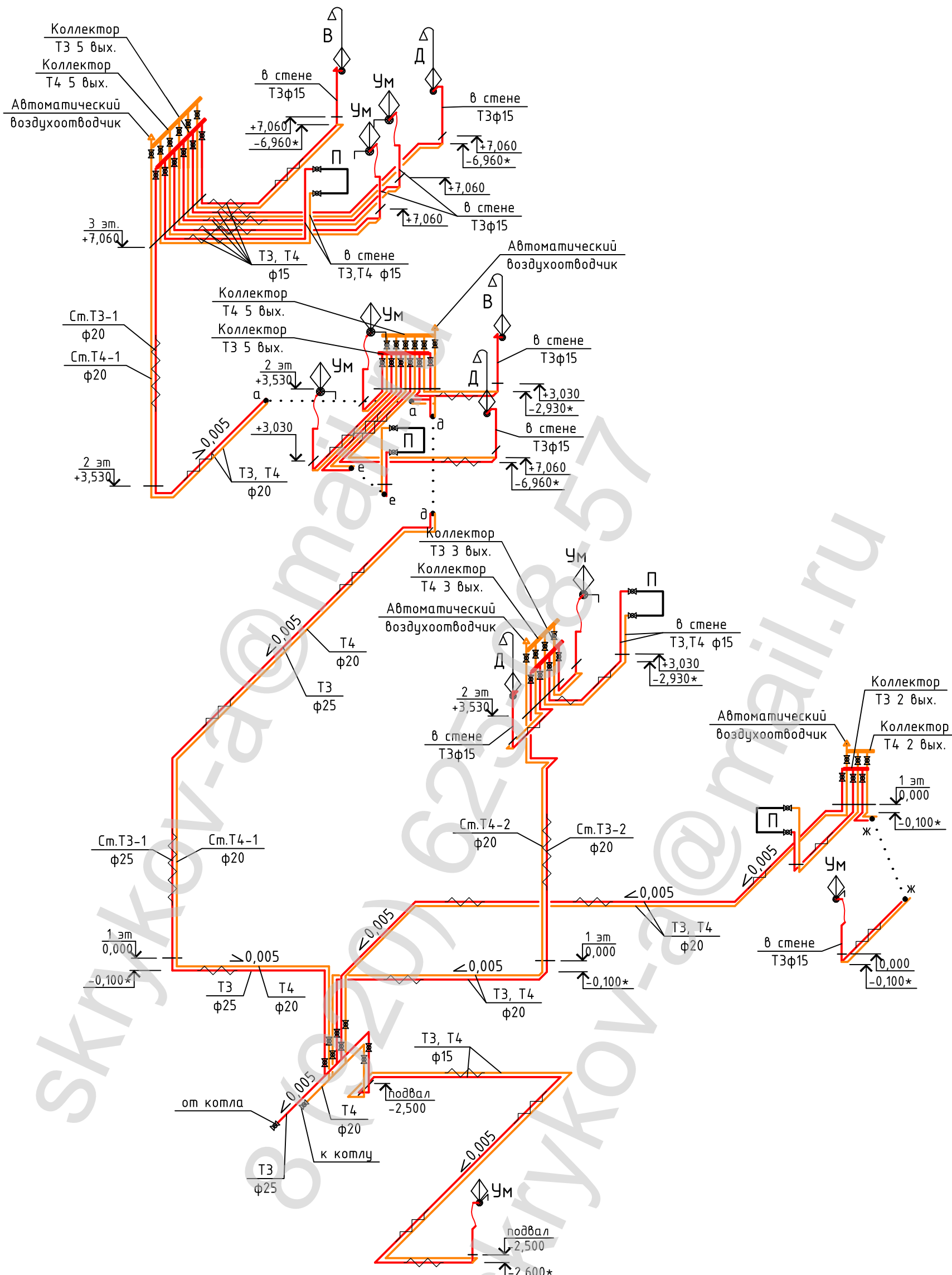


Экспликация помещений		
№	Наименования помещений	Площадь (м2)
3.1	Детская ванная	8
3.2	Лестница	4
3.3	Игровая	26
3.4	Детская №1	21
3.5	Детская №2	19
Итого		78

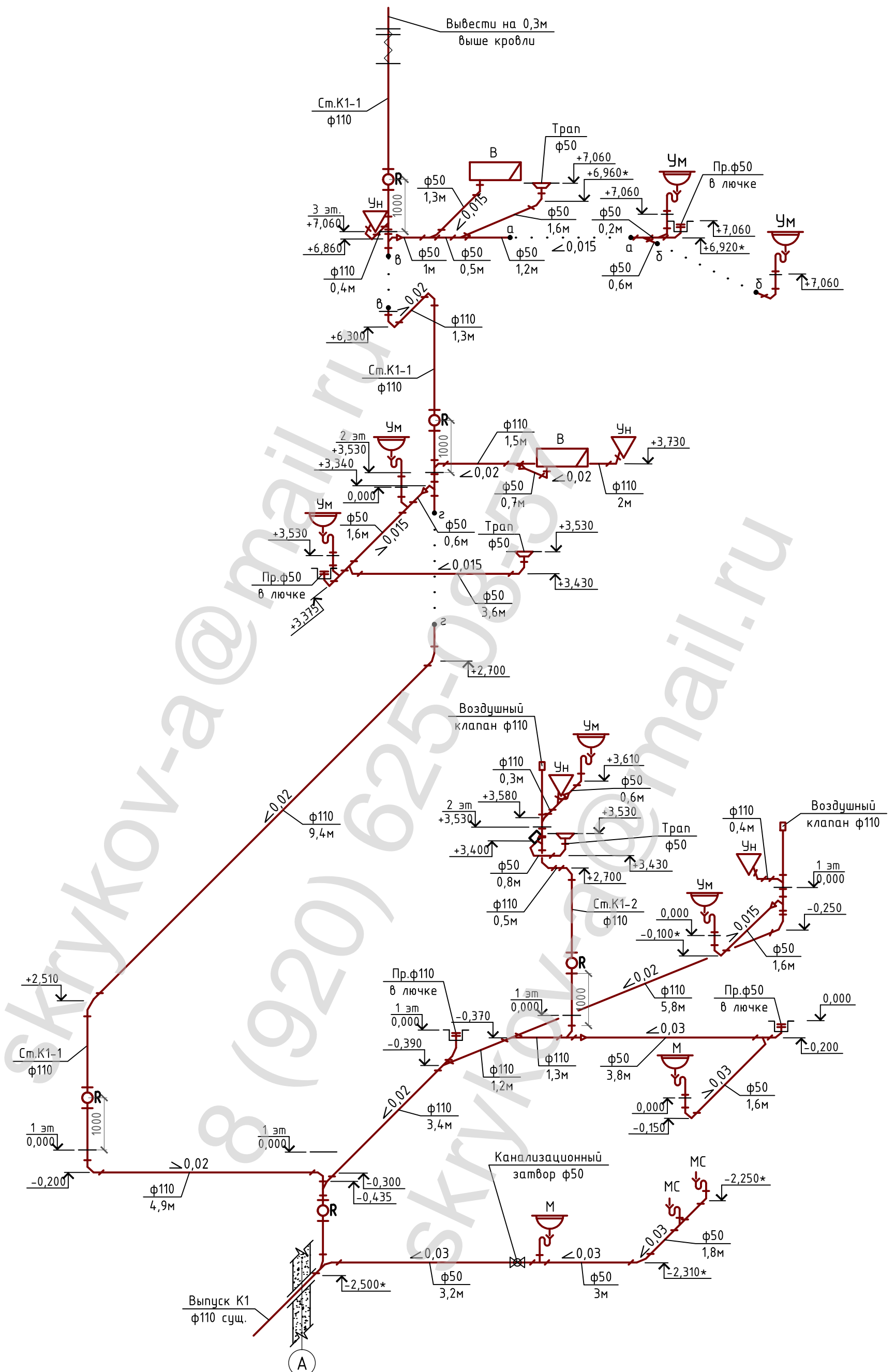
						-ВК		
						Загородный дом в коттеджном поселке		
Изм.	Кол.уч.	Лист	№ док.	Подп.	Дата			
Разработ.	Скрыков			<i>Скрыков</i>		Загородный дом		
						Р	9	13
						План 3 этажа. Сети Т3, Т4		



					-ВК		
					Загородный дом в коттеджном поселке		
Изм.	Кол.уч.	Лист	№ док.	Подп.	Дата		
Разработ.	Скрыков			<i>Скрыков</i>		Загородный дом	Стадия
							Р
						Аксонометрическая схема сети В1	Лист
							10
							Листов
							13

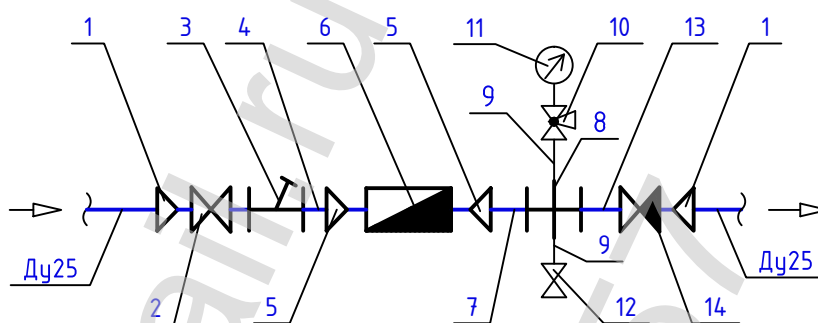


					-ВК		
					Загородный дом в коттеджном поселке		
Изм.	Кол.уч.	Лист	№ док.	Подп.	Дата		
Разработ.	Скрыков			<i>[Signature]</i>		Загородный дом	Стадия Р
							Лист 11
						Аксонометрическая схема сети Т3, Т4	Листов 13



					- ВК					
					Загородный дом в коттеджном поселке					
Изм.	Кол.уч.	Лист	№ док.	Подп.	Дата	Загородный дом	Стадия	Лист	Листов	
Разработ.	Скрыков			<i>Скрыков</i>			Р	12	13	
					Аксонометрическая схема сети К1					

Схема водомерного узла ВУ



Перечень элементов

Поз.	Наименование	Кол-во
1	Переходник RAUTITAN MX/RX с накидной гайкой 3/2"-1" нар. резьба; латунь/бронза	2
2	Кран шаровой 1" внутр.-нар. резьба; латунь	1
3	Фильтр сетчатый муфтовый 1"; латунь	1
4	Пробка проходная (футорка) 1"-3/4"; латунь	1
5	Разъемное соединение 1"-3/4" (в комплекте со счетчиком)	2
6	Счетчик холодной воды муфтовый ВСХ-15	1
7	Пробка проходная (футорка) 3/4"-1"; латунь	1
8	Крестовина равная 1"; латунь	1
9	Ниппель переходной 1"-1/2"; латунь	2
10	Кран трехходовой под манометр 1/2"	1
11	Манометр избыточного давления 0,6МПа	1
12	Кран пробно-спускной 1/2"	1
13	Ниппель 1"; латунь	1
14	Клапан обратный муфтовый 1"; латунь	1

-ВК

Загородный дом в коттеджном поселке

Изм. Кол.уч. Лист № док. Подп. Дата

Разработ. Скряков

Загородный дом

Стадия

Лист

Листов

Р

13

13

Схема водомерного узла ВУ

Позиция	Наименование и техническая характеристика	Тип, марка, обозначение документа, опросного листа	Код оборудования, изделия, материала	Завод изготовитель, фирма поставщик	Единица измерения	Кол-во	Масса ед., кг	Примечание
1	2	3	4	5	6	7	8	9
<u>Сети водоснабжения В1, Т3, Т4</u>								
1	Водомерный узел ВУ				компл	1		
	Кран шаровой 1" внутр.-наруж. резьба	или аналог	Латунь	Каталог "Бугатти"	шт	2		
	Фильтр муфтовый сетчатый 1"	или аналог	Латунь	Каталог "Бугатти"	шт	1		
	Пробка проходная (футорка) 1"-3/4"	или аналог	Латунь	Каталог "Бугатти"	шт	1		
	Разъемное соединение 1"-3/4" (в комплекте со счетчиком)			ЗАО "Тепловодемер"	шт	2		
	Счетчик холодной воды муфтовый ВСХ-15	или аналог		ЗАО "Тепловодемер"	шт	1		
	Пробка проходная (футорка) 1"-3/4"	или аналог	Латунь	Каталог "Бугатти"	шт	1		
	Крестовина равная 1"	или аналог	Латунь	Каталог "Бугатти"	шт	1		
	Пробка проходная (футорка) 1"-1/2"	или аналог	Латунь	Каталог "Бугатти"	шт	2		
	Манометр избыточного давления 0,6 МПа	или аналог			шт	1		
	Кран пробно-спускной 1/2"	или аналог	Латунь	Каталог "Бугатти"	шт	1		
	Ниппель нар.резьба 1"	или аналог	Латунь	Каталог "Бугатти"	шт	1		
	Клапан обратный муфтовый 1"	или аналог	Латунь	Каталог "Бугатти"	шт	1		
2	Универсальная труба RAUTITAN stabil 20x2,8	или аналог	PE-X	ф."Rehau"	м	330		
3	Универсальная труба RAUTITAN stabil 25x3,5	или аналог	PE-X	ф."Rehau"	м	80		
4	Универсальная труба RAUTITAN stabil 32x4,4	или аналог	PE-X	ф."Rehau"	м	30		
5	Универсальная труба RAUTITAN stabil 40x5,5	или аналог	PE-X	ф."Rehau"	м	6		
6	Защитная гофротруба 20	или аналог	PE-X	ф."Rehau"	м	330		
7	Защитная гофротруба 25	или аналог	PE-X	ф."Rehau"	м	80		
8	Защитная гофротруба 32	или аналог	PE-X	ф."Rehau"	м	30		
9	Угольник RAUTITAN PX 90° 20	или аналог	PE-X	ф."Rehau"	шт	80		
10	Угольник RAUTITAN PX 90° 25	или аналог	PE-X	ф."Rehau"	шт	30		
11	Угольник RAUTITAN PX 90° 32	или аналог	PE-X	ф."Rehau"	шт	10		

Примечание. Организация, выполняющая работы по монтажу, пуску и наладке систем водоснабжения и канализации обязана: - проверить спецификацию оборудования; - при необходимости заменить или дополнить выявленные элементы; - увязать приобретенные Заказчиком позиции, с заложенными в проект элементами.	- ВК.С						
	Загородный дом в коттеджном поселке						
	Изм.	Кол.уч.	Лист	№ док.	Подп.	Дата	
	Разработ.	Скрыков			<i>Скрыков</i>		
	Загородный дом					Стадия	Лист
					Р	1	4
Спецификация оборудования, изделий и материалов							

Позиция	Наименование и техническая характеристика	Тип, марка, обозначение документа, опросного листа	Код оборудования, изделия, материала	Завод изготовитель, фирма поставщик	Единица измерения	Кол-во	Масса ед., кг	Примечание
1	2	3	4	5	6	7	8	9
12	Тройник RAUTITAN PX равнопроходной 90° 20	или аналог	PE-X	ф."Rehau"	шт	12		
13	Тройник RAUTITAN PX равнопроходной 90° 25	или аналог	PE-X	ф."Rehau"	шт	3		
14	Тройник RAUTITAN PX равнопроходной 90° 32	или аналог	PE-X	ф."Rehau"	шт	2		
15	Тройник RAUTITAN PX неравнопроходной 90° 32x25x25	или аналог	PE-X	ф."Rehau"	шт	4		
16	Тройник RAUTITAN PX неравнопроходной 90° 32x25x32	или аналог	PE-X	ф."Rehau"	шт	3		
17	Тройник RAUTITAN PX неравнопроходной 90° 25x25x20	или аналог	PE-X	ф."Rehau"	шт	1		
18	Тройник RAUTITAN PX неравнопроходной 90° 40x32x32	или аналог	PE-X	ф."Rehau"	шт	1		
19	Гребенка распределительная на 3 трубы 3/4"x20	или аналог	Латунь	ф."Rehau"	шт	12		
20	Гребенка распределительная на 2 трубы 3/4"x20	или аналог	Латунь	ф."Rehau"	шт	7		
21	Заглушка резьбовая для гребенки	или аналог	Латунь	ф."Rehau"	шт	12		
22	Переходник RAUTITAN MX/RX с наружной резьбой 20x1/2"	или аналог	Латунь/Бронза	ф."Rehau"	шт	40		
23	Переходник RAUTITAN MX/RX с наружной резьбой 25x3/4"	или аналог	Латунь/Бронза	ф."Rehau"	шт	13		
24	Переходник RAUTITAN MX/RX с наружной резьбой 32x1"	или аналог	Латунь/Бронза	ф."Rehau"	шт	4		
25	Переходник RAUTITAN MX/RX с накидной гайкой 20x1/2"	или аналог	Латунь/Бронза	ф."Rehau"	шт	40		
26	Переходник RAUTITAN MX/RX с накидной гайкой 32x1"	или аналог	Латунь/Бронза	ф."Rehau"	шт	4		
27	Установочный угол (водорозетка) 1/2" внутр.резьба				шт	37		
28	Гибкая подводка для унитаза гайка-гайка 1/2"-1/2" l=0,5м				шт	4		
29	Кран шаровой 1" внутр.резьба-нар.резьба	или аналог	Латунь	Каталог "Бугатти"	шт	0		
30	Кран шаровой 3/4" внутр.резьба-нар.резьба	или аналог	Латунь	Каталог "Бугатти"	шт	0		
31	Кран шаровой 1/2" внутр.-наруж. резьба	или аналог	Латунь	Каталог "Бугатти"	шт	40		
32	Автоматический воздухоудалитель (воздухоотводчик) 3/4"	или аналог		Каталог "Бугатти"	шт	4		
33	Клапан обратный муфтовый 3/4"	или аналог	Латунь	Каталог "Бугатти"	шт	1		
34	Соединитель внутр. резьба-штуцер под шланг 1/2"-20	или аналог	Латунь	Каталог "Бугатти"	шт	1		
35	Кран шаровой поливочный 1/2" штуцер под шланг-наруж. резьба	или аналог	Латунь	Каталог "Бугатти"	шт	1		
*	Все фитинги для труб PE-X приобретаются в комплекте с подвижными гильзами.							

Примечание.

Организация, выполняющая работы по монтажу, пуску и наладке систем водоснабжения и канализации обязана:

- проверить спецификацию оборудования;
- при необходимости заменить или дополнить выявленные элементы;
- увязать приобретенные Заказчиком позиции, с заложенными в проект элементами.

Изм.	Кол.уч.	Лист	№ док.	Подп.	Дата

-ВК.С

Лист

2

Позиция	Наименование и техническая характеристика	Тип, марка, обозначение документа, опросного листа	Код оборудования, изделия, материала	Завод изготовитель, фирма поставщик	Единица измерения	Кол-во	Масса ед., кг	Примечание
1	2	3	4	5	6	7	8	9
<u>Внутренние сети канализации К1</u>								
1	Труба раструбная ф50	или аналог	ПП	ф."Wavin"	м	35		
2	Труба раструбная ф110	или аналог	ПП	ф."Wavin"	м	55		
3	Угольник 87° ф50	или аналог	ПП	ф."Wavin"	шт	3		
4	Угольник 45° ф50	или аналог	ПП	ф."Wavin"	шт	30		
5	Угольник 22° ф50	или аналог	ПП	ф."Wavin"	шт	3		
6	Угольник 22° ф110	или аналог	ПП	ф."Wavin"	шт	3		
7	Угольник 45° ф110	или аналог	ПП	ф."Wavin"	шт	30		
8	Тройник 87° ф50	или аналог	ПП	ф."Wavin"	шт	2		
9	Тройник 45° ф50	или аналог	ПП	ф."Wavin"	шт	9		
10	Тройник 45° ф110	или аналог	ПП	ф."Wavin"	шт	5		
11	Тройник 45° ф110хф50	или аналог	ПП	ф."Wavin"	шт	2		
12	Тройник 67° ф110	или аналог	ПП	ф."Wavin"	шт	3		
13	Тройник 67° ф110хф50	или аналог	ПП	ф."Wavin"	шт	3		
14	Переход эксцентрический ф50хф40	или аналог	ПП	ф."Wavin"	шт	10		
15	Переход эксцентрический ф110хф50	или аналог	ПП	ф."Wavin"	шт	2		
16	Ревизия ф110	или аналог	ПП	ф."Wavin"	шт	5		
17	Заглушка ф50 с замком-скобой	или аналог	ПП	ф."Wavin"	шт	5		
18	Заглушка ф110 с замком-скобой	или аналог	ПП	ф."Wavin"	шт	2		
19	Гофрированная манжета для унитаза ф110				шт	4		
20	Хомут крепежный ф50 с дюбелем и шурупом	или аналог			шт	20		
21	Хомут крепежный ф110 с дюбелем и шурупом	или аналог			шт	40		
23	Труба стальная электросварная 159х4,5 l=0,4м	ГОСТ 10704-91	Сталь		шт	4		Гильза
24	Лючок-прочистка в полу ф50 150х150мм				шт	3		
25	Лючок-прочистка в полу ф110 150х150мм				шт	1		
26	Воздушный клапан ф110				шт	2		

Примечание.

Организация, выполняющая работы по монтажу, пуску и наладке систем водоснабжения и канализации обязана:

- проверить спецификацию оборудования;
- при необходимости заменить или дополнить выявленные элементы;
- увязать приобретенные Заказчиком позиции, с заложенными в проект элементами.

Изм.	Кол.уч.	Лист	№ док.	Подп.	Дата

-ВК.С

Лист

3

Позиция	Наименование и техническая характеристика	Тип, марка, обозначение документа, опросного листа	Код оборудования, изделия, материала	Завод изготовитель, фирма поставщик	Единица измерения	Кол-во	Масса ед., кг	Примечание
1	2	3	4	5	6	7	8	9
<u>Сантехническое оборудование</u>								
1	Смеситель кухонный				компл	2		
2	Смеситель универсальный с гибкой подводкой для умывальника				компл	5		
3	Смеситель для душа				компл	2		
4	Смеситель для ванной				компл	2		
5	Полотенцесушитель 1/2"				компл	4		
6	Мойна одинарная				компл	1		
7	Мойна двойная				компл	1		
8	Умывальник одинарный				компл	4		
9	Умывальник двойной				компл	1		
10	Унитаз				компл	4		
11	Сифон для раковины				шт	7		
12	Сифон для стиральной машины				шт	2		
13	Трап канализационный ф50				шт	3		
14	Автоматический канализационный затвор ф50			ф."HL"	шт	1		
15	Клапан "Аквасторож" Ду25 + датчики и т.д.				компл	1		
16	Установка водоподготовки подбирается Заказчиком				компл	1		

Примечание.

Организация, выполняющая работы по монтажу, пуску и наладке систем водоснабжения и канализации обязана:

- проверить спецификацию оборудования;
- при необходимости заменить или дополнить выявленные элементы;
- увязать приобретенные Заказчиком позиции, с заложенными в проект элементами.

Изм.	Кол.уч.	Лист	№ док.	Подп.	Дата

-ВК.С

Лист

4