

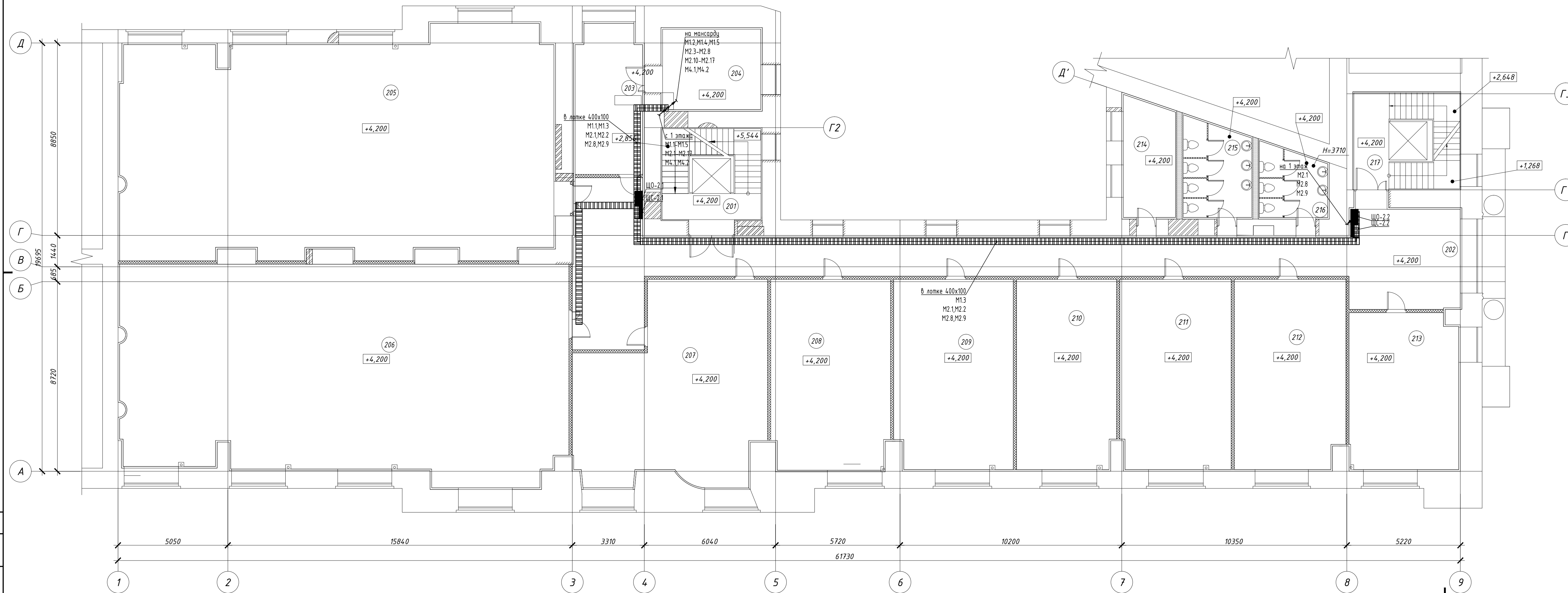
- Условные обозначения:
- Силовой щит.
 - Щит освещения
 - Сдвоенная штепсельная розетка с заземляющим контактом, скрытой установки, 220В, IP 20.
 - Одинарная штепсельная розетка с заземляющим контактом, скрытой установки, 220В, IP 44.
 - Коробка клемная с зажимами.
 - Вывод кабеля.

Экспликация помещений			
№ пом.	Наименование помещения	Площадь, м ²	Кат. пом.
101	Холл	22,12	
102	Лестничная клетка Л2	21,61	
103	Коридор	16,23	
104	Лестничная клетка Л1	19,04	
105	Санузел	7,78	
106	Офисное помещение	12,68	
107	Магазин	693,03	
108	Техническое помещение	8,12	
109	Техническое помещение	6,99	
ИТОГО		807,60	

Примечание:
 1. В местах вывода кабеля отставить запас кабеля не менее 1,5 м.
 2. Высота установки розеток 300 мм от уровня чистого пола.

73/15-П.30М					
Административное здание по адресу: СПб, ул. Караванная, д.1, лит. А					
Изм.	Кол.уч.	Лист	№ док.	Подп.	Дата
Разработал		Степанов			12.15
Проверил		Нозаев			12.15
Н. контроль		Шарипов			12.15
Административное здание				Стандия	Листов
План распределительной сети. 1 этаж.				Р	15
РЦА ВИСКО				РЕГИОНАЛЬНЫЙ ЦЕНТР АВТОРИЗАЦИИ	

Инв. №подл. Подпись и дата
 Взам. инв. №
 Согласовано



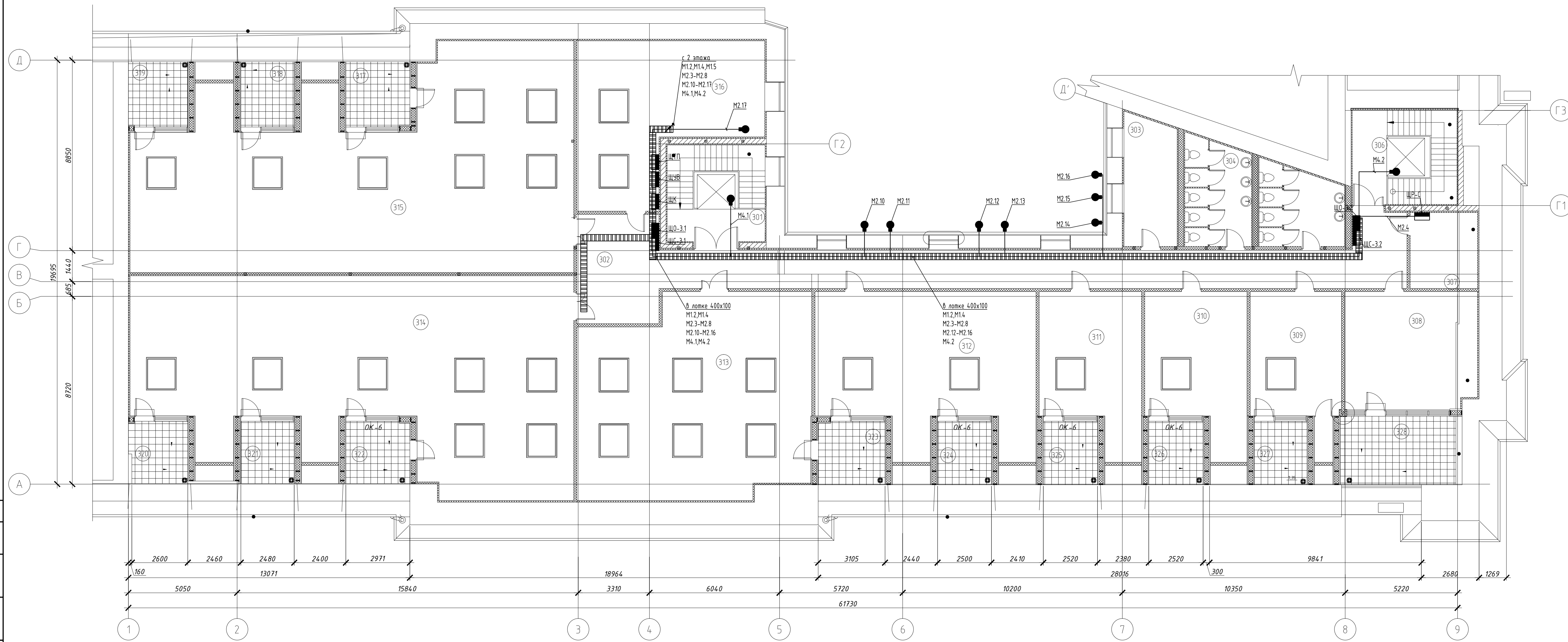
Экспликация помещений			
№ пом.	Наименование помещения	Площадь, м ²	Кат. пом.
201	Лестничная клетка Л1	19,04	
202	Коридор	107,32	
203	Офисное помещение	20,75	
204	Подсобное помещение	16,69	
205	Офисное помещение	197,22	
206	Офисное помещение	196,38	
207	Офисное помещение	70,15	
208	Офисное помещение	47,42	
209	Офисное помещение	47,46	
210	Офисное помещение	39,74	
211	Офисное помещение	44,45	
212	Офисное помещение	43,98	
213	Офисное помещение	35,87	
214	Подсобное помещение	12,61	
215	Санузел	13,19	
216	Санузел	9,44	
217	Лестничная клетка Л2	21,35	
ИТОГО		943,06	

Условные обозначения:

- Силовой щит.
- Щит освещения
- Сдвоенная штепсельная розетка с заземляющим контактом, скрытой установки, 220В, IP 20.
- Однорядная штепсельная розетка с заземляющим контактом, скрытой установки, 220В, IP 44.
- Коробка клеммная с зажимами.
- Вывод кабеля.

Примечание:
 1. В местах вывода кабеля отставить запас кабеля не менее 1,5 м.
 2. Высота установки розеток 300 мм от уровня чистого пола.

73/15-П.30М					
Административное здание по адресу: СПб, ул. Караванная, д.1, лит. А					
Изм.	Колуч	Лист	№ док	Подп.	Дата
Разработал	Степанов	16			12.15
Проверил	Нозаев				12.15
Н. контроль	Шаринов				12.15
Административное здание			Ставия	Лист	Листов
			Р	16	
План распределительной сети. 2 этаж.					



Экспликация помещений

№ пом.	Наименование помещения	Площадь, м ²	Кат. пом.
301	Лестничная клетка Л1	20,98	
302	Коридор	84,62	
303	Подсобное помещение	14,82	
304	Санузел	15,26	
305	Санузел	14,30	
306	Лестничная клетка Л2	21,48	
307	Серверная	8,00	
308	Офисное помещение	27,93	
309	Офисное помещение	27,84	
310	Офисное помещение	19,55	
311	Офисное помещение	30,81	
312	Офисное помещение	66,39	
313	Офисное помещение	95,54	
314	Офисное помещение	171,57	
315	Офисное помещение	174,20	
316	Офисное помещение	52,27	
317	Балкон	8,72	
318	Балкон	7,28	
319	Балкон	8,10	
320	Балкон	7,51	
321	Балкон	6,94	
322	Балкон	8,32	
323	Балкон	8,87	
324	Балкон	7,14	
325	Балкон	7,19	
326	Балкон	7,19	
327	Терраса	42,65	
ИТОГО		965,47	



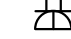



Условные обозначения:

- Силовой щит.
- Щит освещения.
- Сдвоенная штепсельная розетка с заземляющим контактом, скрытой установки, 220В, IP 20.
- Одинарная штепсельная розетка с заземляющим контактом, скрытой установки, 220В, IP 44.
- Коробка клемная с зажимами.
- Вывод кабеля.

Примечание:
 1. В местах вывода кабеля отставить запас кабеля не менее 1,5 м.
 2. Высота установки розеток 300 мм от уровня чистого пола.

73/15-П.30М					
Административное здание по адресу: СПб, ул. Караванная, д.1, лит. А					
Изм.	Колуч	Лист	№ док	Подп.	Дата
Разработал	Степанов	16			12.15
Проверил	Нозаев	17			12.15
Н. контроль	Шаринов	18			12.15
Административное здание				Ставия	Лист
				Р	17
План распределительной сети. Мансарда.					

Условные обозначения:

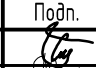

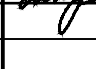

-  - Силовой щит.
-  - Щит освещения
-  - Сдвоенная штепсельная розетка с заземляющим контактом, скрытой установки, 220В, IP 20.
-  - Одинарная штепсельная розетка с заземляющим контактом, скрытой установки, 220В, IP 44.
-  - Коробка клеммная с зажимами.
-  - Вывод кабеля.

Экспликация помещений

№ пом.	Наименование помещения	Площадь, м ²	Кат. пом.
101	Холл	22,12	
102	Лестничная клетка Л2	21,61	
103	Коридор	16,23	
104	Лестничная клетка Л1	19,04	
105	Санузел	7,78	
106	Офисное помещение	12,68	
107	Магазин	693,03	
108	Техническое помещение	8,12	
109	Техническое помещение	6,99	
	ИТОГО	807,60	

Примечание:

1. В местах вывода кабеля отставить запас кабеля не менее 1,5 м.
2. Высота установки розеток 300 мм от уровня чистого пола.

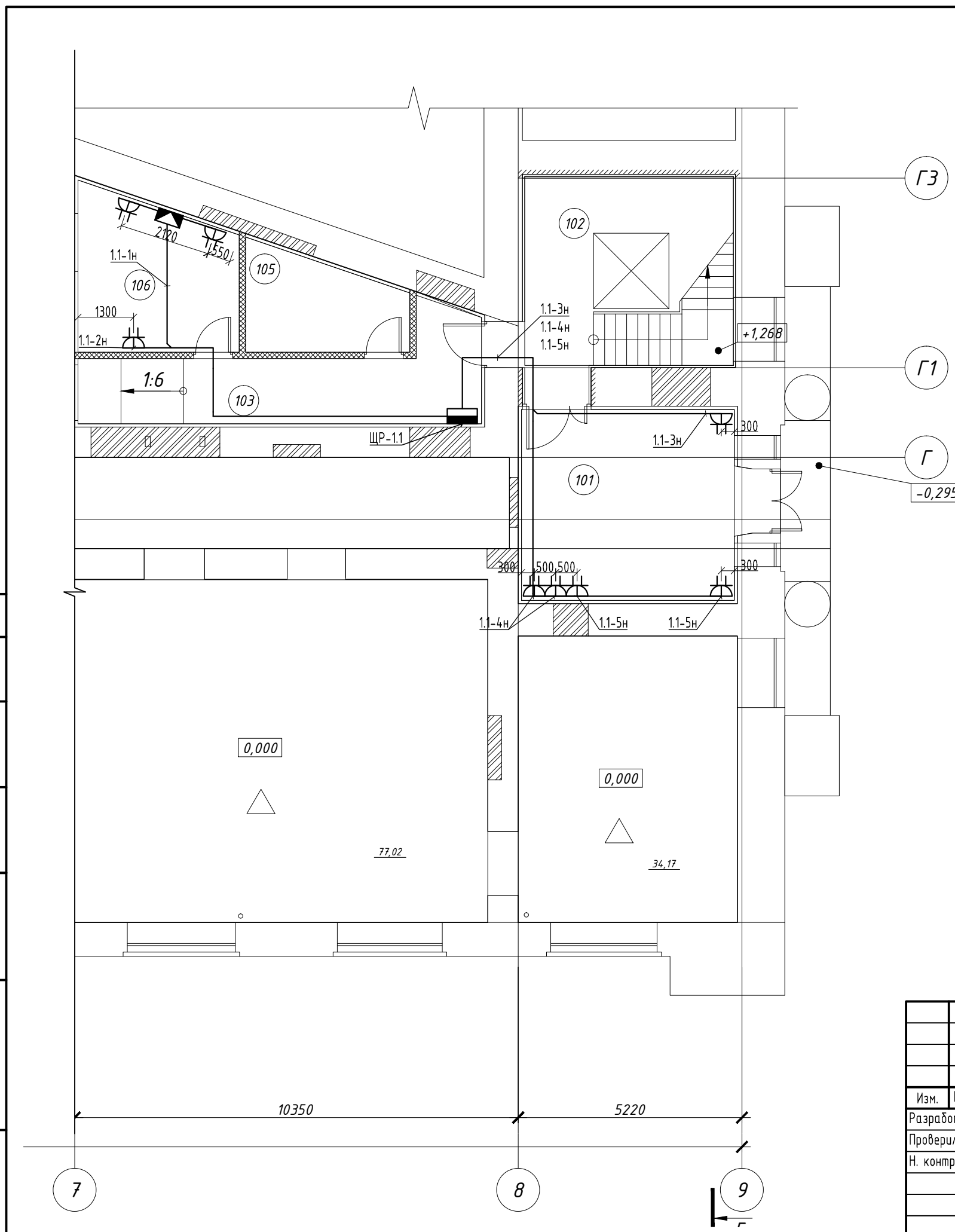
73/15-П.30М					
Административное здание по адресу: СПб, ул. Караванная, д.1, лит. А					
Изм.	Кол.уч	Лист	№ док	Подп.	Дата
Разработал		Степанов			12.15
Проверил		Нозаев			12.15
Н. контроль		Шарипов			12.15
				Административное здание	
				Стадия	Лист
				Р	18
				План силовой сети. 1 этаж.	
					

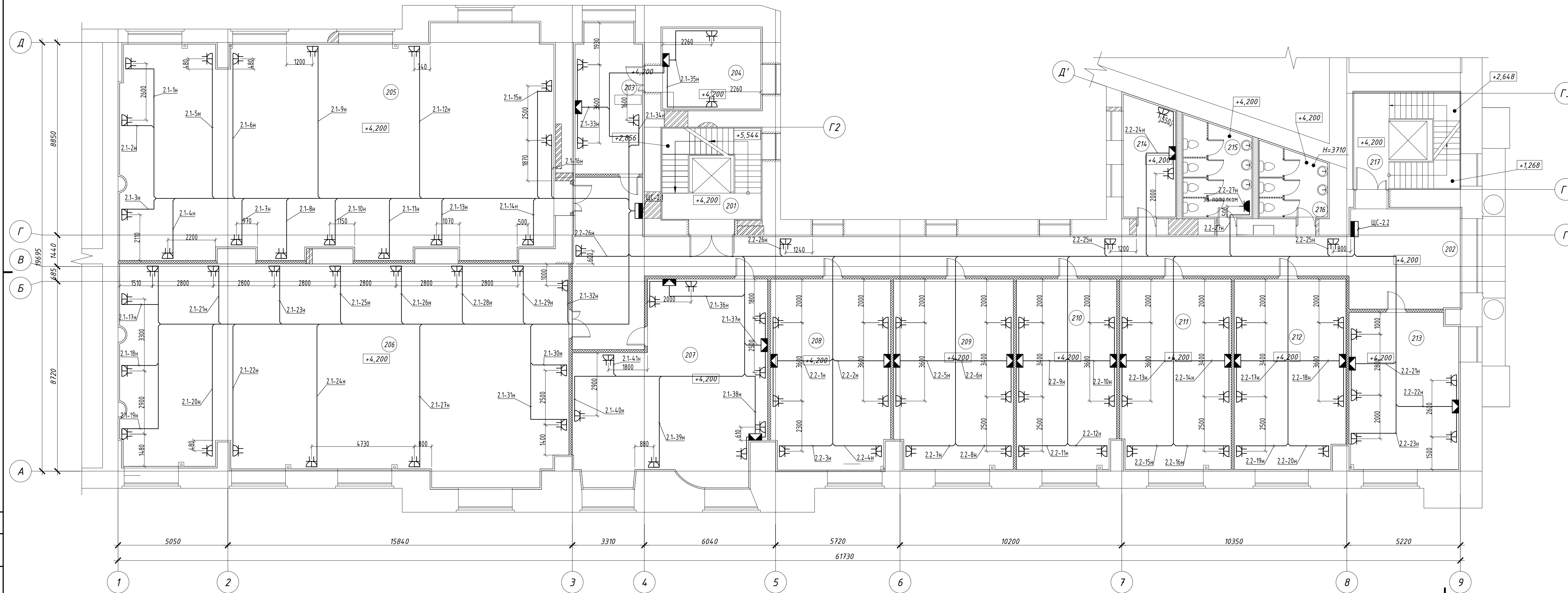
Согласовано

Взам. инв. №

Подпись и дата

Инв. № подл.





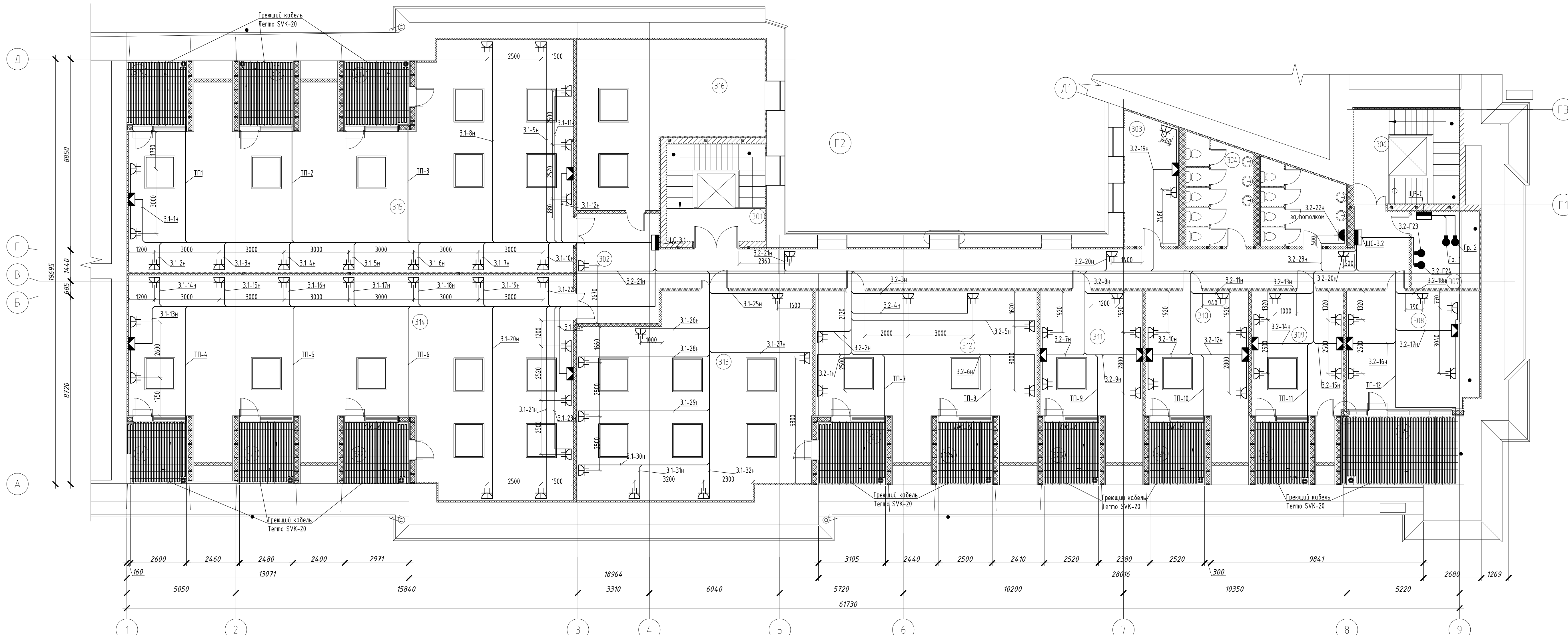
Экспликация помещений			
№ пом.	Наименование помещения	Площадь, м ²	Кат. пом.
201	Лестничная клетка Л1	19,04	
202	Коридор	107,32	
203	Офисное помещение	20,75	
204	Подсобное помещение	16,69	
205	Офисное помещение	197,22	
206	Офисное помещение	196,38	
207	Офисное помещение	70,15	
208	Офисное помещение	47,42	
209	Офисное помещение	47,46	
210	Офисное помещение	39,74	
211	Офисное помещение	44,45	
212	Офисное помещение	43,98	
213	Офисное помещение	35,87	
214	Подсобное помещение	12,61	
215	Санузел	13,19	
216	Санузел	9,44	
217	Лестничная клетка Л2	21,35	
		ИТОГО	943,06

- Условные обозначения:
- Силовой щит.
 - Щит освещения.
 - Сдвоенная штепсельная розетка с заземляющим контактом, скрытой установки, 220В, IP 20.
 - Одинарная штепсельная розетка с заземляющим контактом, скрытой установки, 220В, IP 44.
 - Коробка клемная с зажимами.
 - Вывод кабеля.

Примечание:
 1. В местах вывода кабеля отставить запас кабеля не менее 1,5 м.
 2. Высота установки розеток 300 мм от уровня чистого пола.

73/15-П.30М					
Административное здание по адресу: СПб, ул. Караванная, д.1, лит. А					
Изм.	Колуч	Лист	№ док	Подп.	Дата
Разработал	Степанов	16			12.15
Проверил	Нозаев				12.15
Н. контроль	Шаринов				12.15
Административное здание				Ставия	Лист
				Р	19
План силовой сети. 2 этаж.					

Согласовано
 Инв. №прод.
 Подпись и дата
 Взам. инв. №



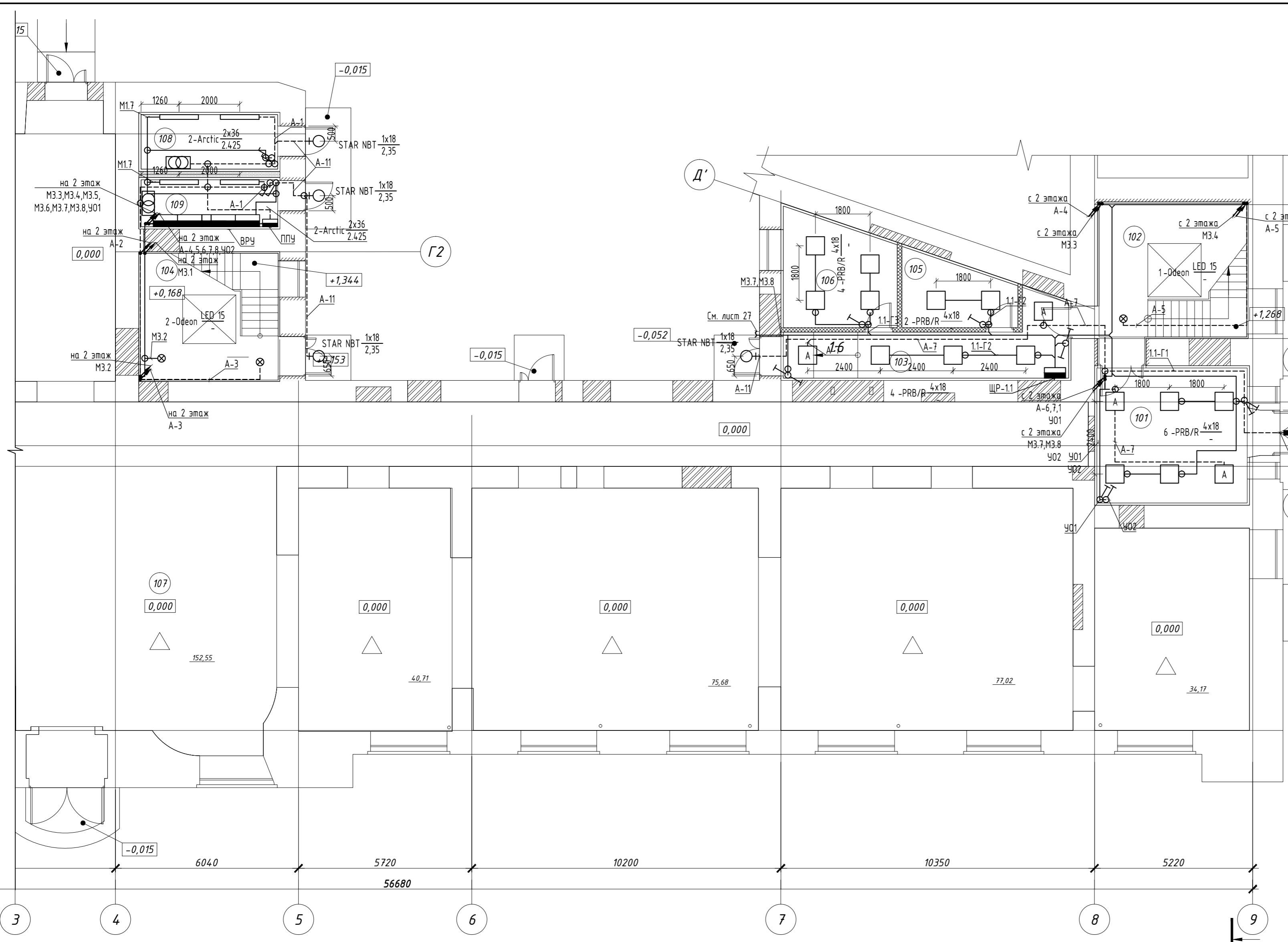
Экспликация помещений

№ пом.	Наименование помещения	Площадь, м ²	Кат. пом.
301	Лестничная клетка Л1	20,98	
302	Коридор	84,62	
303	Подсобное помещение	14,82	
304	Санузел	15,26	
305	Санузел	14,30	
306	Лестничная клетка Л2	21,48	
307	Сереверная	8,00	
308	Офисное помещение	27,93	
309	Офисное помещение	27,84	
310	Офисное помещение	19,55	
311	Офисное помещение	30,81	
312	Офисное помещение	66,39	
313	Офисное помещение	95,54	
314	Офисное помещение	171,57	
315	Офисное помещение	174,20	
316	Офисное помещение	52,27	
317	Балкон	8,72	
318	Балкон	7,28	
319	Балкон	8,10	
320	Балкон	7,51	
321	Балкон	6,94	
322	Балкон	8,32	
323	Балкон	8,87	
324	Балкон	7,14	
325	Балкон	7,19	
326	Балкон	7,19	
327	Терраса	42,65	
ИТОГО		965,47	

- Условные обозначения:
- Силовой щит.
 - Щит освещения.
 - Сдвоенная штепсельная розетка с заземляющим контактом, скрытой установки, 220В, IP 20.
 - Одноразовая штепсельная розетка с заземляющим контактом, скрытой установки, 220В, IP 44.
 - Коробка клеммная с зажимами.
 - Вывод кабеля.

Примечание:
 1. В местах вывода кабеля отставить запас кабеля не менее 1,5 м.
 2. Высота установки розеток 300 мм от уровня чистого пола.
 3. Греющий кабель на балконах уложить с шагом 7,5 см.

73/15-П.30М					
Административное здание по адресу: СПб, ул. Караванная, д.1, лит. А					
Изм.	Колуч	Лист	№ док	Подп.	Дата
Разработал	Степанов	16			12.15
Проверил	Нозаев	17			12.15
Н. контроль	Шарипов	18			12.15
Административное здание				Ставия	Лист
				Р	20
План силовой сети. Мансарда.					



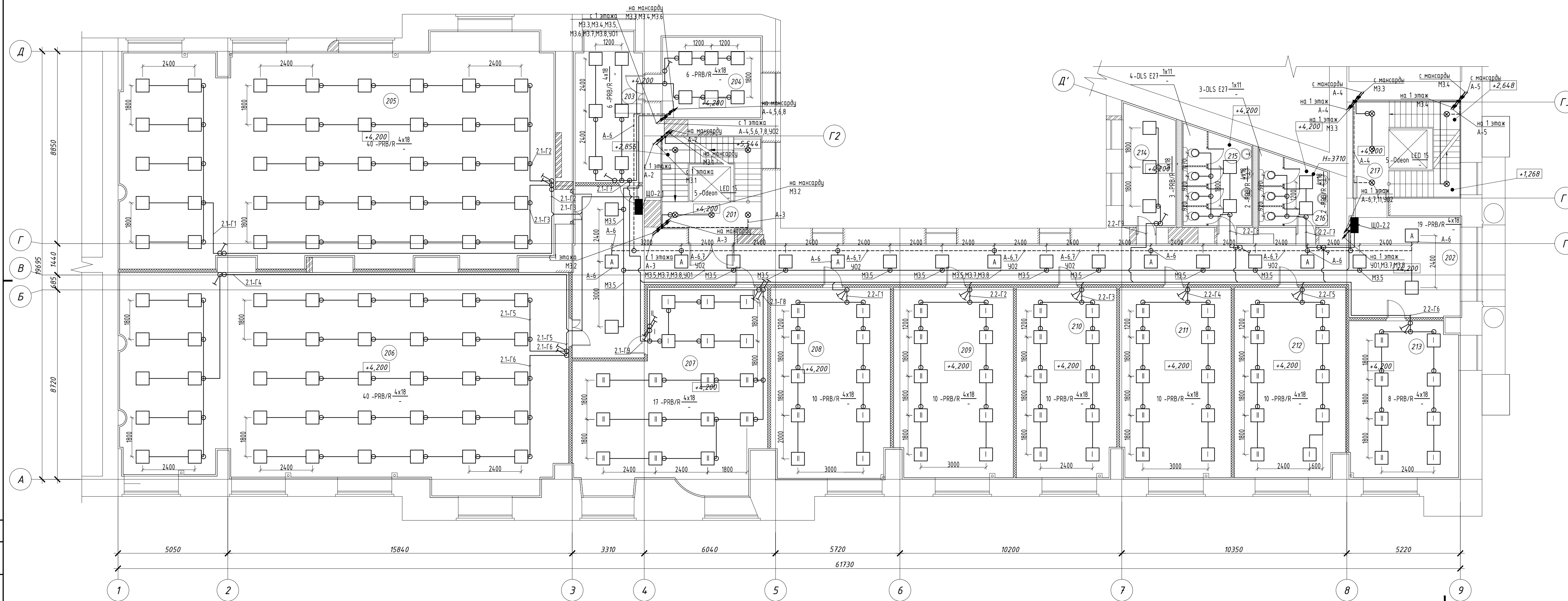
Экспликация помещений			
№ пом.	Наименование помещения	Площадь, м ²	Кат. пом.
101	Холл	22,12	
102	Лестничная клетка Л2	21,61	
103	Коридор	16,23	
104	Лестничная клетка Л1	19,04	
105	Санузел	7,78	
106	Офисное помещение	12,68	
107	Магазин	693,03	
108	Техническое помещение	8,12	
109	Техническое помещение	6,99	
ИТОГО		807,60	

- Условные обозначения:
- Светильник потолочный люминесцентный 4x18 Вт с ЭПРА PRB/R 418
 - Светильник потолочный люминесцентный 1x11 Вт с ЭПРА DLS E27
 - Светильник потолочный люминесцентный 4x18 Вт с ЭПРА ЛПО12
 - Светильник накладной люминесцентный 2x36 Вт с ЭПРА Arctic 2x36
 - Светильник потолочный светодиодный 15 Вт Odeon FLWW15F
 - Светильник накладной люминесцентный 1x18 Вт с ЭПРА STAR NBT 11
 - Коробка разветвительная для открытой проводки.

Примечание:
 1. В местах вывода кабеля отставить запас кабеля не менее 1,5 м.
 2. Высота установки выключателей 900 мм от уровня чистого пола.

73/15-П.30М					
Административное здание по адресу: СПб, ул. Караванная, д.1, лит. А					
Изм.	Кол.уч	Лист	№ док	Подп.	Дата
Разработал		Степанов			12.15
Проверил		Нозаев			12.15
Н. контроль		Шарипов			12.15
Административное здание				Стандия	Лист
План сети освещения. 1 этаж.				Р	21
Листов					

Согласовано
 Инв. № подл.
 Подпись и дата
 Взам. инв. №



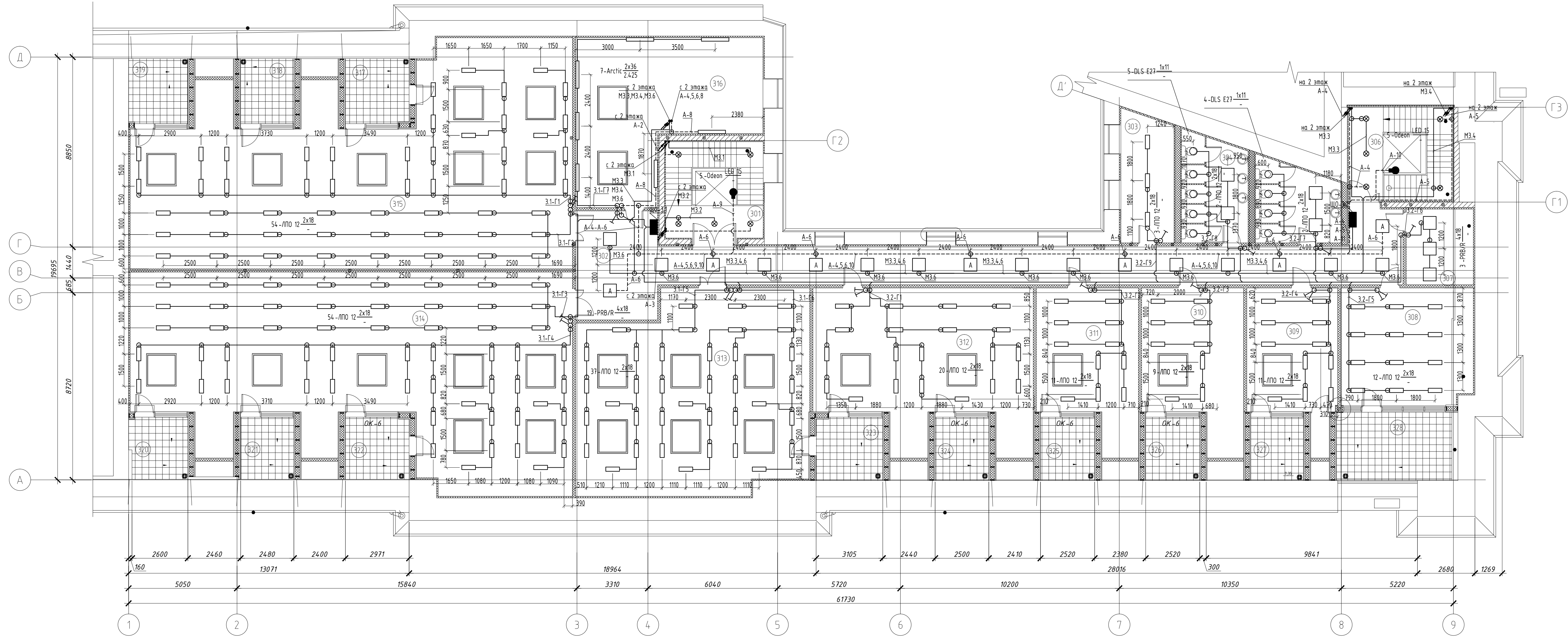
Экспликация помещений

№ пом.	Наименование помещения	Площадь, м ²	Кат. пом.
201	Лестничная клетка Л1	19,04	
202	Коридор	107,32	
203	Офисное помещение	20,75	
204	Подсобное помещение	16,69	
205	Офисное помещение	197,22	
206	Офисное помещение	196,38	
207	Офисное помещение	70,15	
208	Офисное помещение	47,42	
209	Офисное помещение	47,46	
210	Офисное помещение	39,74	
211	Офисное помещение	44,45	
212	Офисное помещение	43,98	
213	Офисное помещение	35,87	
214	Подсобное помещение	12,61	
215	Санузел	13,19	
216	Санузел	9,44	
217	Лестничная клетка Л2	21,35	
ИТОГО		943,06	

- Условные обозначения:
- Светильник потолочный люминесцентный 4x18 Вт с ЭПРА PRB/R 4x18
 - Светильник потолочный люминесцентный 1x11 Вт с ЭПРА DLS E27
 - Светильник потолочный люминесцентный 4x18 Вт с ЭПРА ЛПО12
 - Светильник накладной люминесцентный 2x36 Вт с ЭПРА Arctic 2x36
 - Светильник потолочный светодиодный 15 Вт Oscon FLWW15F
 - Светильник накладной люминесцентный 1x18 Вт с ЭПРА STAR NBT 11
 - Коробка разветвительная для открытой проводки.
 - Ящик с понижающим трансформатором ЯТП-0,25.

Примечание:
 1. В местах вывода кабеля отставить запас кабеля не менее 1,5 м.
 2. Высота установки выключателей 900 мм от уровня чистого пола.

73/15-П.30М					
Административное здание по адресу: СПб, ул. Караважная, д.1, лит. А					
Изм.	Колуч	Лист	№ док	Подп.	Дата
Разработал	Степанов			<i>[Signature]</i>	12.15
Проверил	Нозаев			<i>[Signature]</i>	12.15
Н. контроль	Шарилов			<i>[Signature]</i>	12.15
Административное здание				Ставия	Лист
				Р	22
План сети освещения. 2 этаж.				PLA ВИСКО РЕГИОНАЛЬНЫЙ ЦЕНТР АВТОМАТИЗАЦИИ	



Экспликация помещений

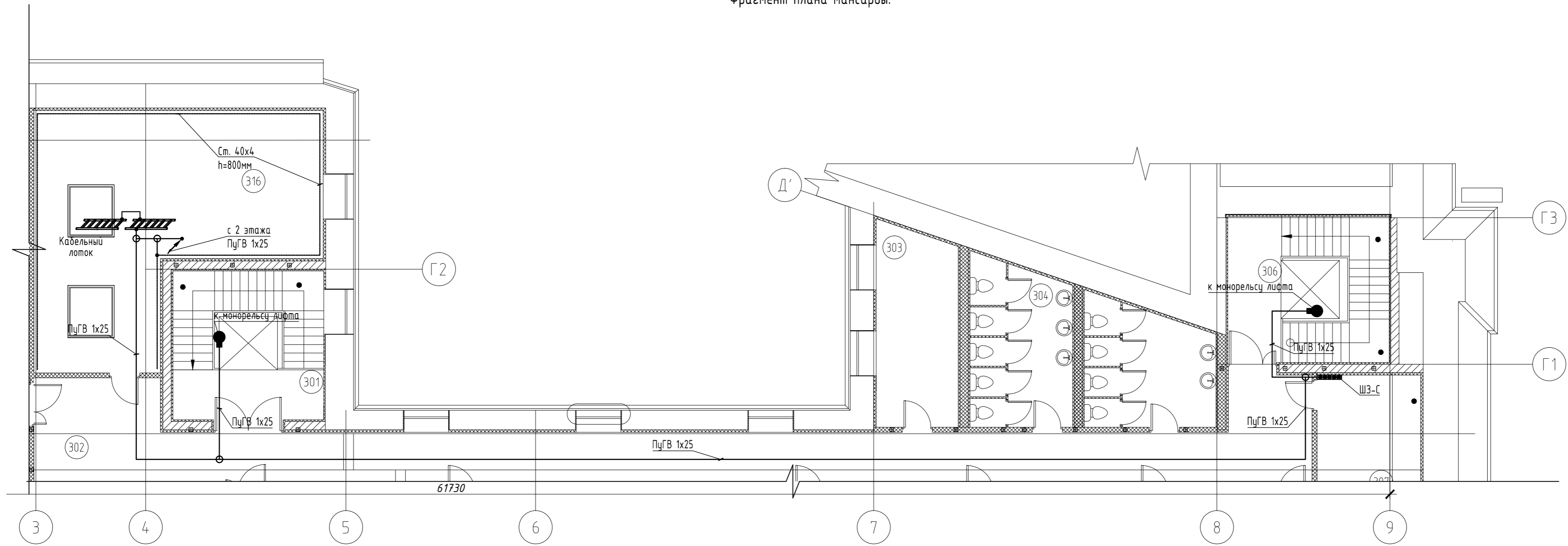
№ пом.	Наименование помещения	Площадь, м ²	Кат. пом.
301	Лестничная клетка Л1	20,98	
302	Коридор	84,62	
303	Подсобное помещение	14,82	
304	Санузел	15,26	
305	Санузел	14,30	
306	Лестничная клетка Л2	21,48	
307	Серверная	8,00	
308	Офисное помещение	27,93	
309	Офисное помещение	27,84	
310	Офисное помещение	19,55	
311	Офисное помещение	30,81	
312	Офисное помещение	66,39	
313	Офисное помещение	95,54	
314	Офисное помещение	171,57	
315	Офисное помещение	174,20	
316	Офисное помещение	52,27	
317	Балкон	8,72	
318	Балкон	7,28	
319	Балкон	8,10	
320	Балкон	7,51	
321	Балкон	6,94	
322	Балкон	8,32	
323	Балкон	8,87	
324	Балкон	7,14	
325	Балкон	7,19	
326	Балкон	7,19	
327	Терраса	42,65	
ИТОГО		965,47	

- Условные обозначения:
- Светильник потолочный люминесцентный 4x18 Вт с ЭПРА PRB/R 418
 - Светильник потолочный люминесцентный 1x11 Вт с ЭПРА DLS E27
 - Светильник потолочный люминесцентный 4x18 Вт с ЭПРА ЛПО12
 - Светильник накладной люминесцентный 2x36 Вт с ЭПРА Arctic 2x36
 - Светильник потолочный светодиодный 15 Вт Odeon FLWW15F
 - Светильник накладной люминесцентный 1x18 Вт с ЭПРА STAR NBT 11
 - Коробка разветвительная для открытой проводки.
 - Ящик с понижающим трансформатором ЯТП-0,25.

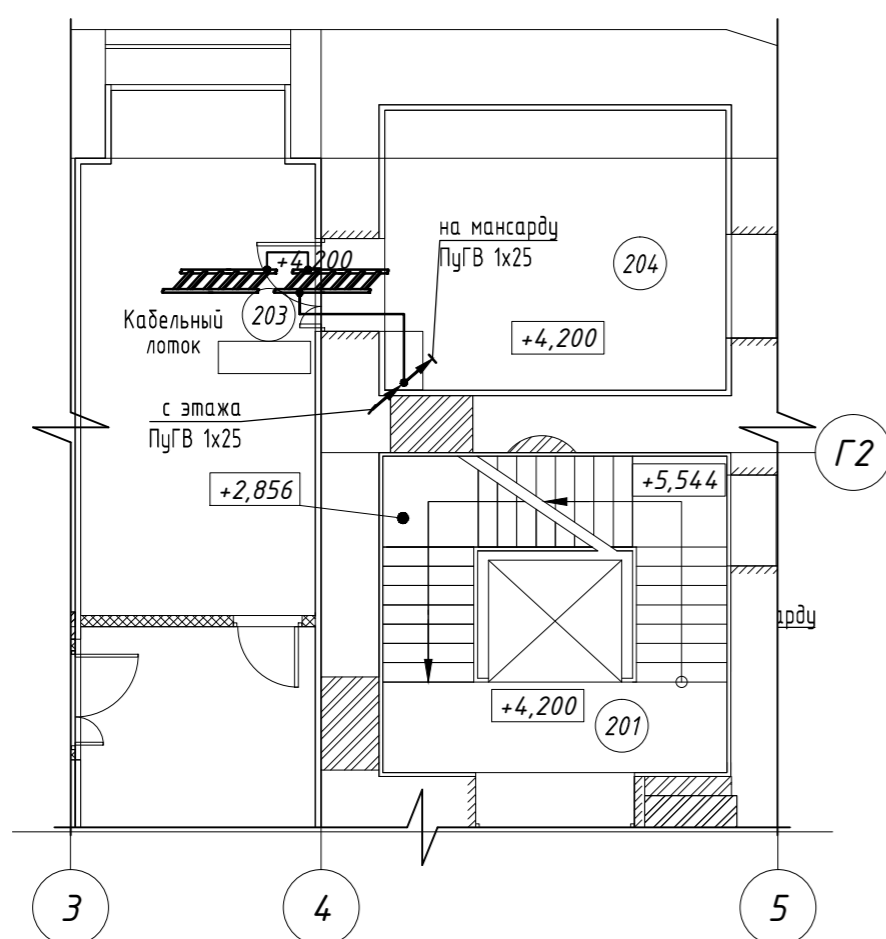
Примечание:
 1. В местах вывода кабеля отставить запас кабеля не менее 1,5 м.
 2. Высота установки выключателей 900 мм от уровня чистого пола.

73/15-П.30М					
Административное здание по адресу: СПб, ул. Караванная, д.1, лит. А					
Изм.	Колуч	Лист	№ док	Подп.	Дата
Разработал	Степанов				12.15
Проверил	Нозаев				12.15
Н. контроль	Шарилов				12.15
Административное здание				Ставия	Лист
				Р	23
План сети освещения. Мансарда.					

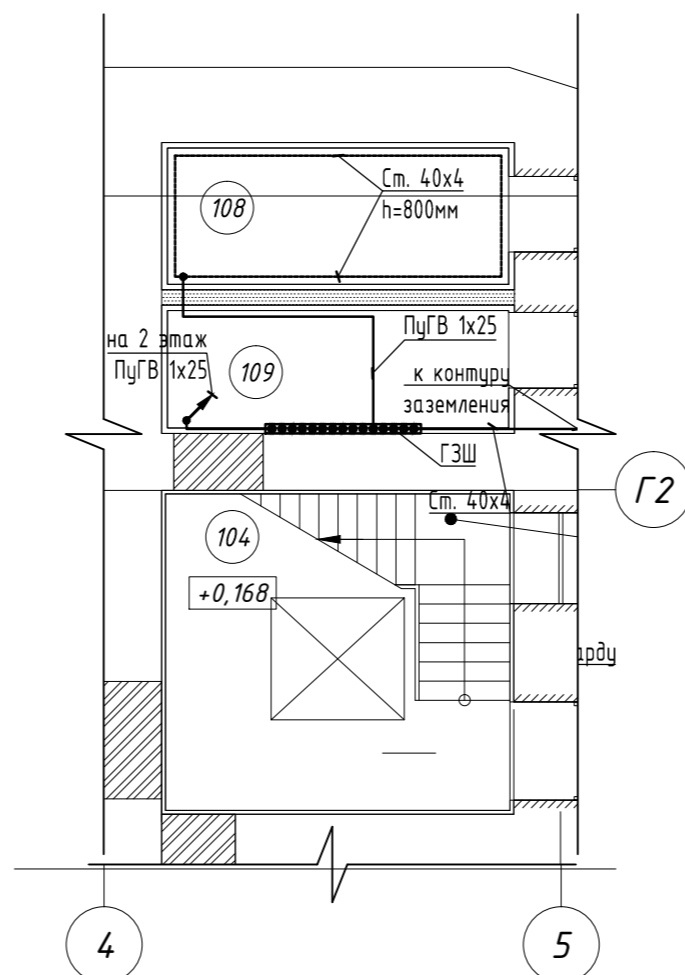
Фрагмент плана мансарды.



Фрагмент плана 2-го этажа.



Фрагмент плана 1-го этажа.

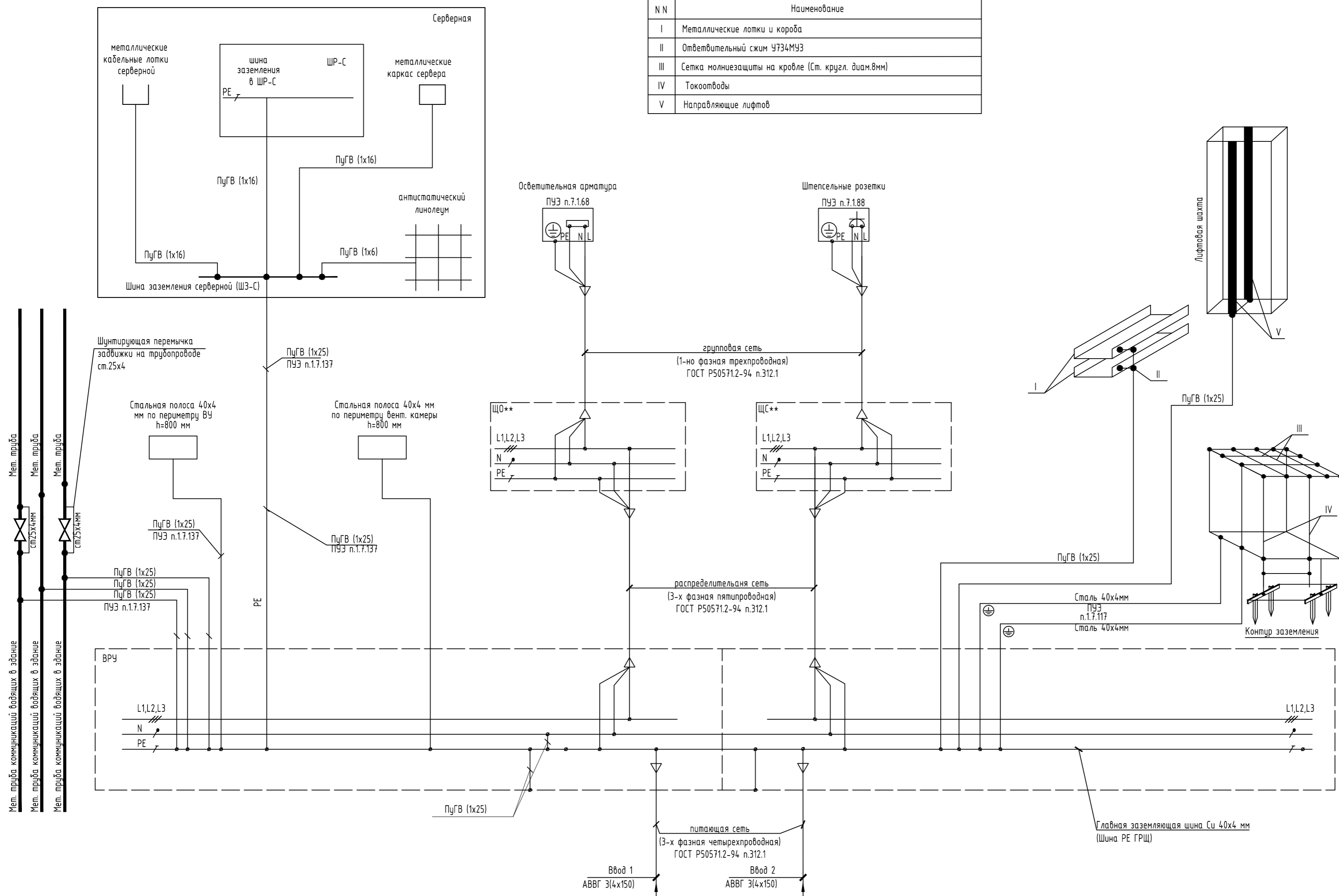


						73/15-П.30М			
						Административное здание по адресу: СПб, ул. Караванная, д.1, лит. А			
Изм.	Кол.уч	Лист	№ док	Подп.	Дата	Административное здание	Стадия	Лист	Листов
Разработал		Степанов			12.15		Р	24	
Проверил		Нозаев			12.15				
Н. контроль		Шарипов			12.15	План системы уравнивания потенциалов.			

Согласовано

Инд. №подл. Подпись и дата

Взам. инв. №

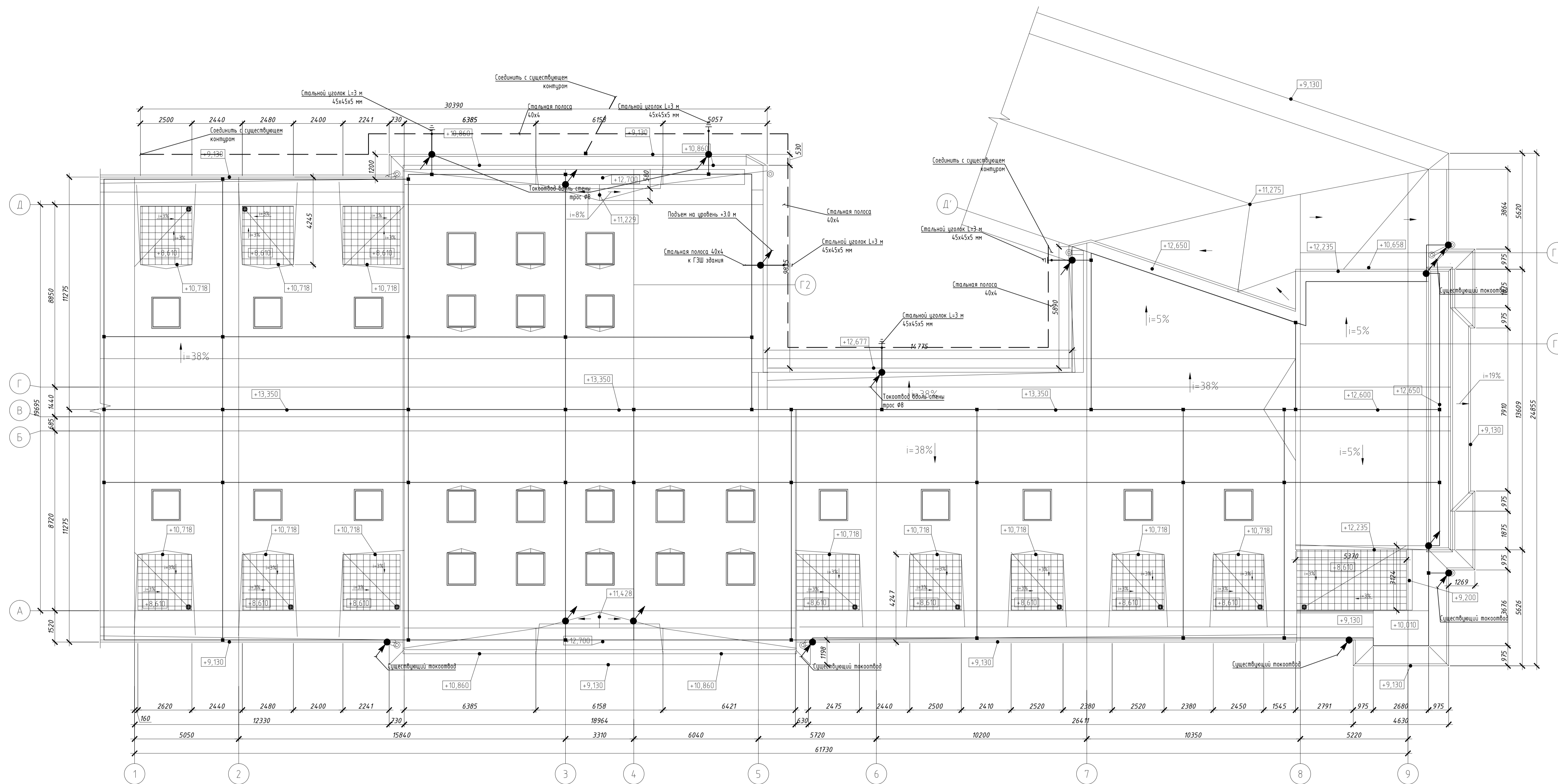


N N	Наименование
I	Металлические лотки и корпуса
II	Ответственный сжим У734.МУ3
III	Сетка молниезащиты на кровле (Ст. кругл. диам.8мм)
IV	Токоотводы
V	Направляющие лифтов

- Примечания
- Система уравнивания потенциалов соединяет между собой следующие токопроводящие части:
 - защитный проводник (PEN) питающей линии,
 - металлические кабельные конструкции;
 - металлические трубы коммуникаций, входящих в здание (трубы горячего и холодного водоснабжения, отопления, и т.п.).
 - заземлители молниезащиты.
 - В качестве заземляющего устройства используется контур заземления.
 - Проводники системы уравнивания потенциалов присоединить к ГЗШ- болтовыми зажимами, к арматуре фундамента- сваркой.
 - Согласно п.1.7.119 ПУЭ Сечение отдельно установленной главной заземляющей шины должно быть не менее сечения PE (PEN)-проводника питающей линии. ГЗШ размещается в электрощитовом, либо кабельном пом., открыто на стене. В конструкции шины предусмотрена возможность индивидуального отсоединения присоединенных к ней проводников.
 - ГЗШ изготовить из медной шины сеч. 40x4мм
 - Заземляющие проводники в местах их присоединения обозначить желто-зелеными полосами, выполненными краской или двухцветной липкой лентой.
 - Подключение проводников уравнивания потенциалов показано условно.
 - Проектом предусматривается использование в качестве ГЗШ PE-шины ВРУ.
 - Монтаж шунтирующих перемычек между различными элементами лотков, трубопроводов и воздуховодов выполняется монтажной организацией устанавливавший данные системы.

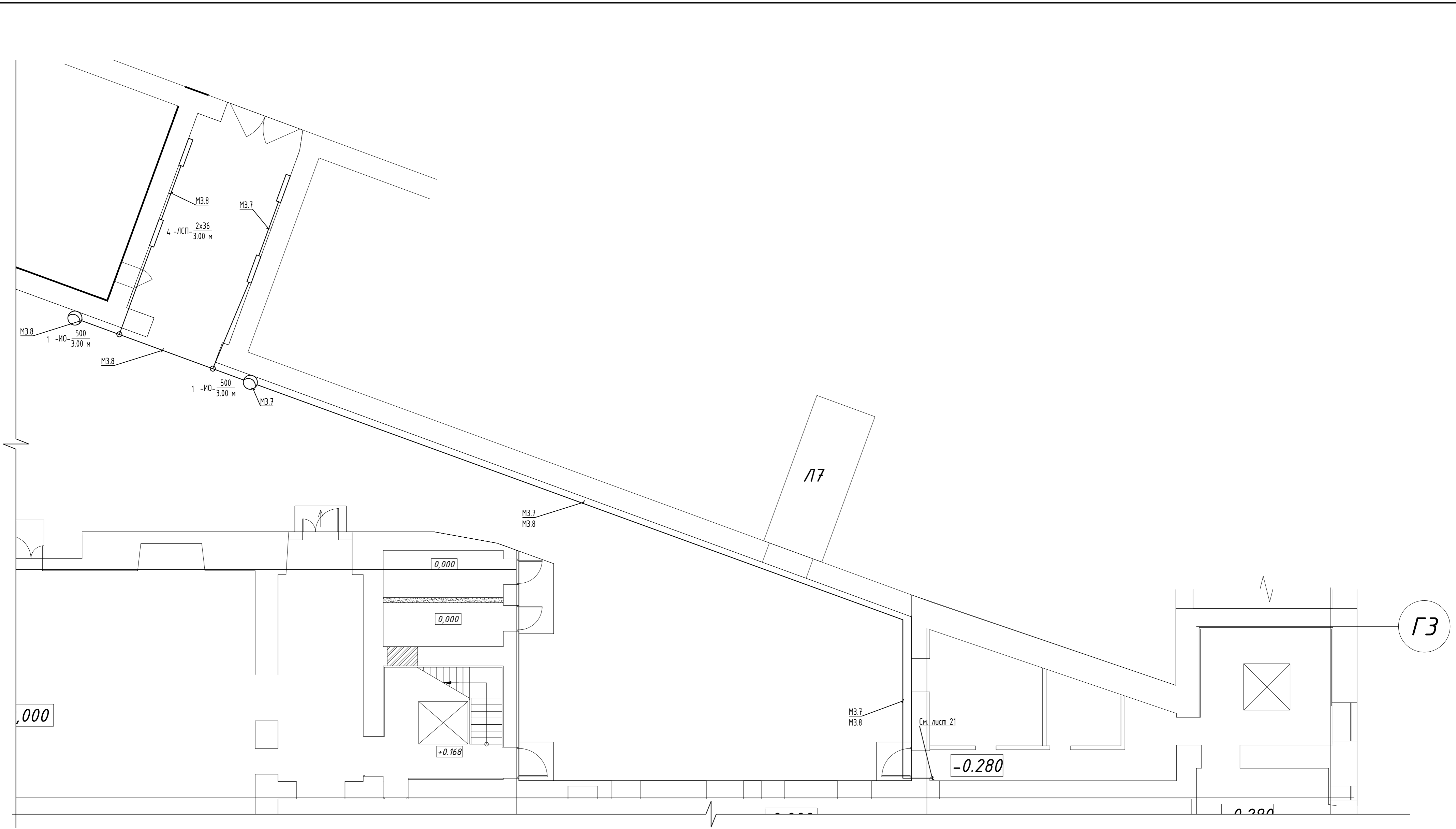
73/15-П.30М					
Административное здание по адресу: СПб, ул. Караванная, д.1, лит. А					
Изм.	Кол.уч	Лист	№ док	Подп.	Дата
Разработал		Степанов			12.15
Проверил		Нозаев			12.15
Н. контроль		Шарилов			12.15
Административное здание				Стация	Лист
				Р	25
Элементная схема уравнивания потенциалов.					

План кровли
М 1:100



- Примечания
1. Молниезащиту здания выполнить в соответствии с СО -153-34.21122-2003 "Инструкция по устройству молниезащиты зданий, сооружений и промышленных коммуникаций" и РД 34.21.122-87.
 2. Уровень защиты для здания выбран III. Надежность защиты от ПЭМ 0,9.
 3. В качестве заземлителей за щиты от прямых ударов молний используется сетчатый молниеприемник. Выполненный из круглой оцинкованной стали диаметром 8 мм (ГОСТ 3282-74), уложенный на неметаллическую кровлю здания. Шаг ячеек сетки - не более 10x10 м. Сетка в узлах должна быть соединена сваркой.
 4. По периметру здания на глубину не менее 0,7 м проложить наружный контур заземления (полоса 40x4 мм). Заземлители располагать не менее 1,0 м от фундамента здания.
 5. Молниеприемную сетку соединить токоотводами (стальной трос диаметром 8 мм) с контуром заземления. Токоотводы проложить не реже чем через каждые 20 м по периметру здания. В местах соединения токоотводов с горизонтальным заземлителем зашить вертикальные заземлители (уголок 45x45x5, L=3,0 м). Токоотводы проложить на расстоянии не менее 3 м от входов в здание.
 6. Места прокладки заземлителей и токоотводов уточнить при производстве работ. Заземлители располагать в удалении на 3 м и более от грунтовых, проезжих и пешеходных дорог или под асфальтовым покрытием.
 7. Выступающие над кровлей металлические элементы (радиостойки, телеантенны и т.п.) должны быть присоединены кратчайшим путем к молниеприемной сетке круглой сталью диаметром 8 мм. Выступающие над кровлей неметаллические элементы должны быть обрублены дополнительными молниеприемниками (сталь диаметром 10 мм, L=0,25 м) и также присоединены к молниеприемной сетке.
 8. Для обеспечения непрерывности электрической связи все соединения должны быть выполнены сваркой, толщиной сварного шва равного толщине наименьшей детали.
 9. Устройство молниезащиты должно быть принято и введено в эксплуатацию до начала комплексного опробования технологического оборудования.
 10. Все металлоконструкции должны быть оземундены ГФ -020 или ФП-03 одним слоем на заводе-изготовителе и вторым слоем при монтаже и покрыты одним слоем эмалы ПФ -133.
 11. Крепление пробойников молниезащиты к кровле выполнять с шагом 1 метр держателем ND1000 фирмы ДКС.

73/15-П.ЭОМ				
Административное здание по адресу: СПб, ул. Караванная, д.1, лит. А				
Изм.	Колуч.	Лист	№ док	Дата
Разработал	Степанов	12.15		
Проверил	Нозаев	12.15		
Н. контроль	Шарипов	12.15		
Административное здание			Стация	Лист
План кровли. Молниезащита.			Р	26
ФЛАВИСКО			Формат А1	



- Примечания
1. Расположение светильников уточнить при монтаже.
 2. Кабель проложить по наружной стене в металлорукаве.

Согласовано	
Инв. №подл.	Взам. инв. №
Подпись и дата	

73/15-П.30М					
Административное здание по адресу: СПб, ул. Караванная, д.1, лит. А					
Изм.	Кол.уч	Лист	№ док	Подп.	Дата
Разработал		Степанов		<i>[Signature]</i>	12.15
Проверил		Нозаев		<i>[Signature]</i>	12.15
Н. контроль		Шарипов		<i>[Signature]</i>	12.15
Административное здание				Стадия	Лист
				Р	27
Листов					
План наружного освещения.					