

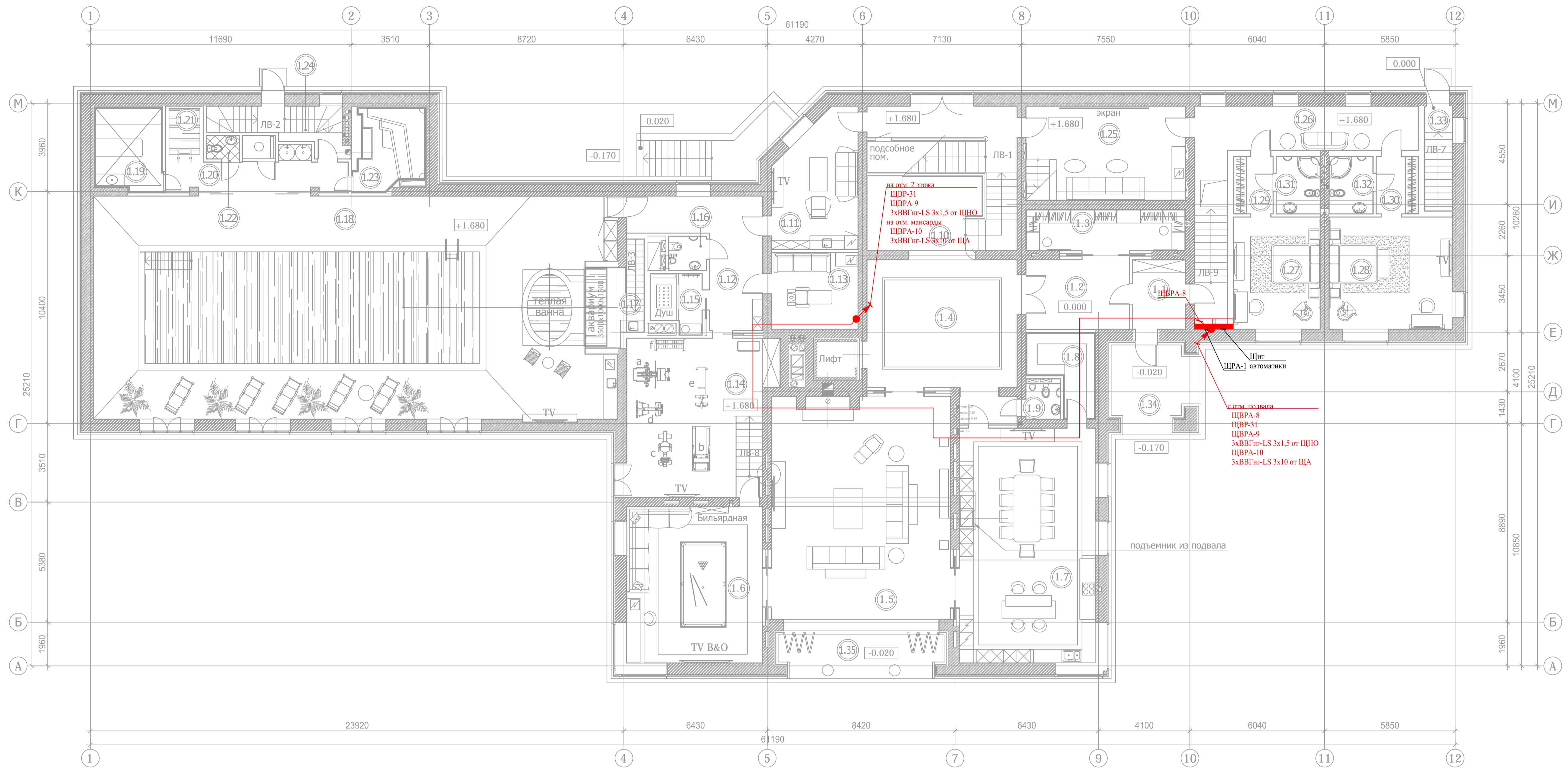
ЭКСПЛИКАЦИЯ ПОМЕЩЕНИЙ ПОДВАЛА

№ п.п.	НАИМЕНОВАНИЕ	ПЛОЩАДЬ м <sup>2</sup>	№ п.п.	НАИМЕНОВАНИЕ	ПЛОЩАДЬ м <sup>2</sup>
0.1	Приямок ЛН-1	11.14	0.16	Коридор	76.14
0.2	Котельная	39.37	0.17	Кл. сезонной обуви и одежды	19.67
0.3	Коридор	12.99	0.18	Холодильная камера для шуб	13.69
0.4	Кладовая инвентаря	27.96	0.19	Кладовая	8.84
0.5	Тех. помещения бассейна	158.53	0.20	Кладовая	14.67
0.6	Комн.отдыха банщиков	13.66	0.21	Серверная (умный дом)	13.17
0.7	Коридор-прихожая	25.39	0.22	Эл.щитовая	14.89
0.8	Санузел банщиков	6.25	0.23	Мастерская	23.74
0.9	Кладовая веников	6.62	0.24	Постирочная	15.00
0.10	Венткамера	50.45	0.25	Бельевая	16.60
0.11	Венткамера, водомерный узел	151.58	0.26	Прихожая персонала	5.52
0.12	Холл	25.82	0.27	Спальня персонала	19.21
0.13	Кухня подвала	48.95	0.28	Кухня персонала	15.66
0.14	Кладовая	18.11	0.29	Санузел персонала	6.49
0.15	С/у при кухне	6.69	0.30	Тех. пом. купели	4.22
		ИТОГО	Полезная площадь		871.02

Примечания:  
1. Магистральную сеть проложить за подвесным потолком.

Согласовано  
Изм. № подл. 2017-05-26  
Взам. инв. №  
Изм. № подл. 2017-05-26

К-01/5-01РП-ЭС					
Жилой дом с бассейном по адресу: Ленинградская обл., г. Всеволожск, пр. Гончарова, участок 131					
Изм.	Катуш	Лист	№ экз.	Подпись	Дата
Разработал	Степанов В.А.				дек-15
Проверил	Воронов А.В.				дек-15
Система электроснабжения и электроосвещения.			Сталня	Лист	Листов
			Р	14	
План распределительной сети подвала.					
Н.контр.	Устинов К.В.				дек-15
ГИП	Тверской М.М.				дек-15
Формат А1					



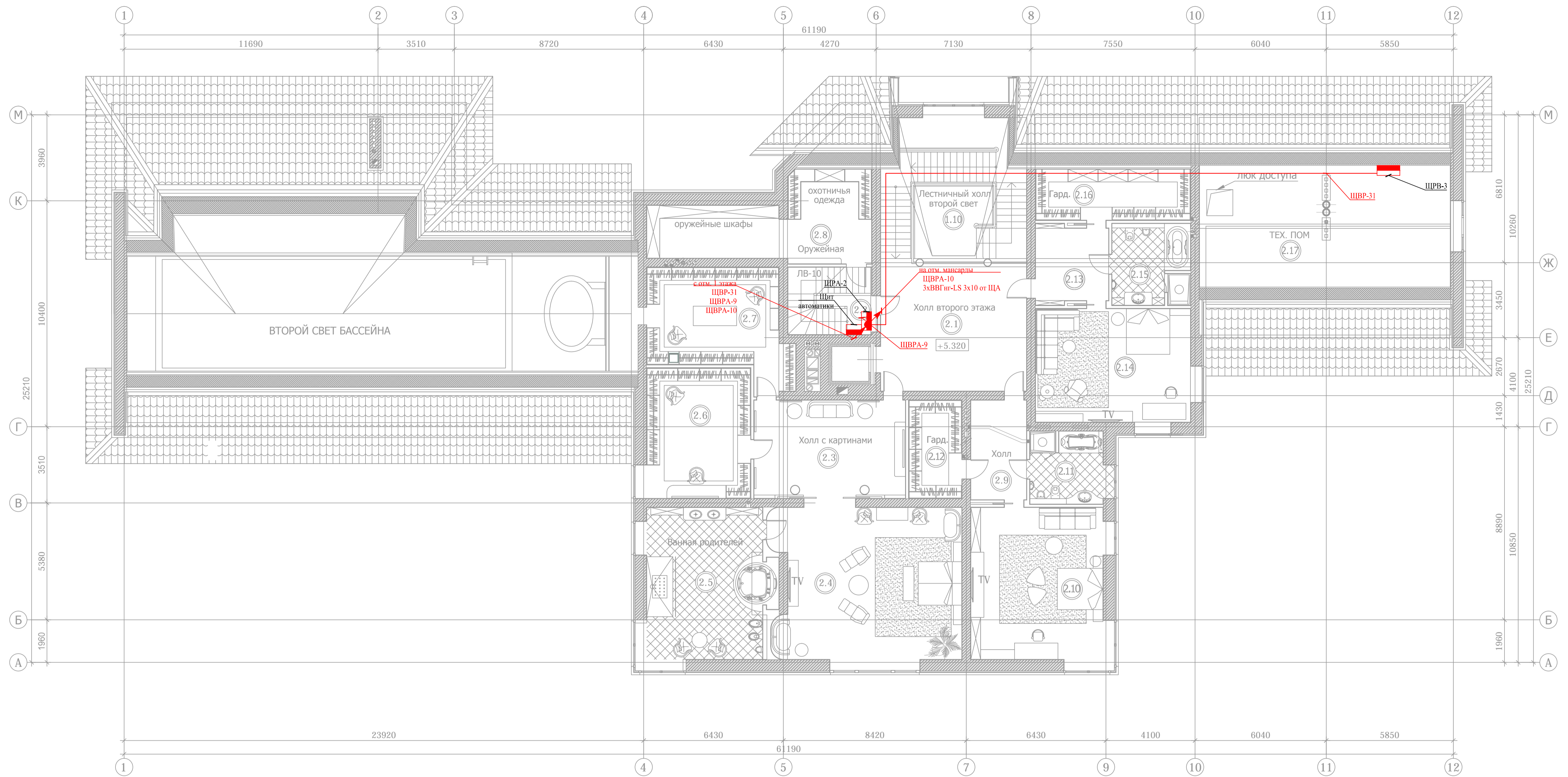
ЭКСПЛИКАЦИЯ ПОМЕЩЕНИЙ 1 ЭТАЖА

№ п.п	НАИМЕНОВАНИЕ	ПЛОЩАДЬ м <sup>2</sup>	№ п.п	НАИМЕНОВАНИЕ	ПЛОЩАДЬ м <sup>2</sup>
1.1	Крыльцо	14.86(10.40)	1.19	Турецкая баня	10.63
1.2	Холл-прихожая	23.50	1.20	Холл с душевой	14.56
1.3	Гардеробная	13.61	1.21	Холодная купель	4.07
1.4	Парадный холл	43.37	1.22	Санузел	1.42
1.5	Гостиная	85.47	1.23	Русская парная	10.00
1.6	Бильярдная	42.87	1.24	Коридор с топочной	9.15
1.7	Кухня-столовая	64.35	1.25	Домашний кинозал	46.20
1.8	Комната для вина	8.15	1.26	Гостевой холл	32.13
1.9	Санузел при кухне	3.05	1.27	Спальня гостевая	20.01
1.10	Лестничный холл	45.33	1.28	Спальня гостевая	28.44
1.11	Раздевалка	21.05	1.29	Прихожая гостевая	4.62
1.12	Коридор	21.08	1.30	Прихожая гостевая	4.93
1.13	Массажная комната	13.16	1.31	Санузел гостевой	4.80
1.14	Тренажерный зал	43.45	1.32	Санузел гостевой	4.80
1.15	Душевая на две лейки	6.31	1.33	Вход персонала в подвал	6.09
1.16	Санузел	3.93	1.34	Терраса	14.87(10.41)
1.17	Тех.пом. аквариума	9.75			
1.18	Бассейн	227.71	ИТОГО	Полезная площадь	898.80

Примечания:  
1. Магистральную сеть проложить за навесным потолком.

Согласовано  
2017-05-26  
Подпись и дата  
Взам. инв. №

К-01/5-01РП-ЭС					
Жилой дом с бассейном по адресу: Ленинградская обл., г. Всеволожск, пр. Гончарова, участок 131					
Изм.	Катуш.	Лист	№вж.	Подпись	Дата
	Разработал	Степанов В.А.			дек-15
	Проверил	Воронов А.В.			дек-15
Система электроснабжения и электроосвещения.				Страница	Лист
				Р	15
И.контр. Устинов К.В. Тврской М.М.				План распределительной сети 1-го этажа	
ГИП				"ИНТЕРКОНТАКТ" САНКТ-ПЕТЕРБУРГ	



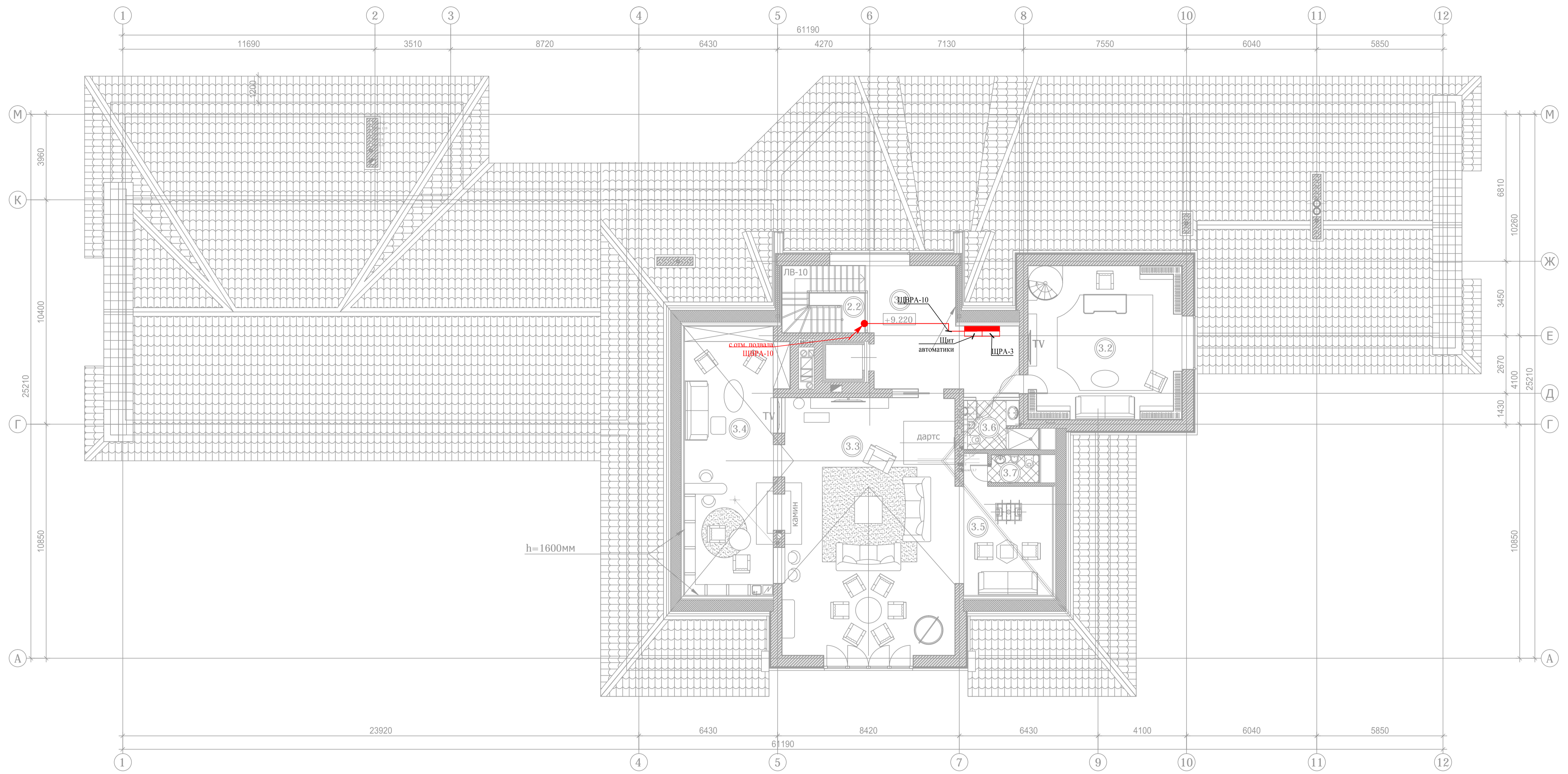
Экспликация помещений 2 этажа

№ п.п.	НАИМЕНОВАНИЕ	ПЛОЩАДЬ м <sup>2</sup>
2.1	Холл второго этажа	51.13
2.2	Лестница на мансарду	11.85
2.3	Холл с картинами	32.12
2.4	Спальня родителей	58.38
2.5	Ванная родителей	39.13
2.6	Гардеробная хозяйки	28.82
2.7	Гардеробная хозяина	28.93
2.8	Оружейная	33.50
2.9	Холл при спальне	11.88
2.10	Спальня	42.66
2.11	Ванная	11.24
2.12	Гардеробная	11.38
2.13	Холл при спальне	12.13
2.14	Спальня	37.38
2.15	Ванная	13.43
2.16	Гардеробная	16.83
2.17	Тех.помещение	60.00
ИТОГО	Полезная площадь	501.27

Примечания:  
1. Магистральную сеть проложить за навесным потолком.

Согласовано  
2017-05-26

						<b>К-01/5-01РП-ЭС</b>			
						Жилой дом с бассейном по адресу: Ленинградская обл., г. Всеволожск, пр. Гончарова, участок 131			
Изм.	Катуш.	Лист	№жж.	Подпись	Дата	Система электроснабжения и электроосвещения.	Сталня	Лист	Листов
Разработал	Степанов В.А.				дек-15		<b>Р</b>	<b>16</b>	
Проверил	Воронов А.В.				дек-15				
Н.контр.	Устинов К.В.				дек-15	План распределительной сети 2-го этажа			
ГИП	Тверской М.М.				дек-15	<b>ИНТЕРКОНТАКТ</b> САНКТ-ПЕТЕРБУРГ			



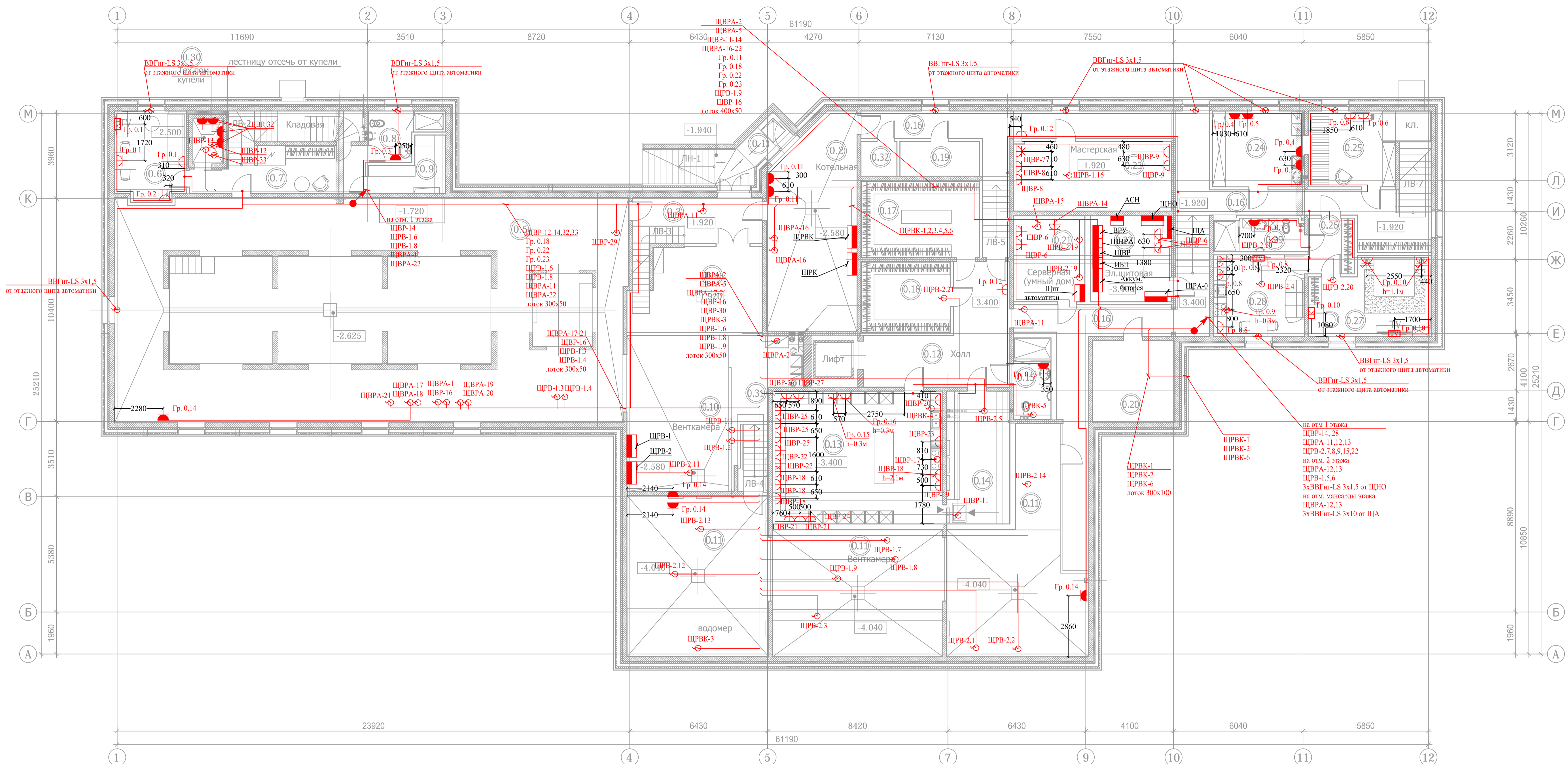
Экспликация помещений мансарды

№ п.п.	НАИМЕНОВАНИЕ	ПЛОЩАДЬ м2
3.1	Лесничный холл	35.16
3.2	Кабинет-библиотека	50.84
	Антресоль кабинета	26.66
3.3	Гостиная	96.46
3.4	Кальянная-Коньячная	53.24
3.5	Игровая	22.19
3.6	Санузел	7.90
3.7	Санузел	3.20
ИТОГО	Полезная площадь	295.65
	Полезная площадь дома	2506.96

Примечания:  
1. Магистральную сеть проложить за навесным потолком.

Согласовано  
 Подпись и дата  
 2017-05-26  
 Подпись и дата  
 2017-05-26

К-01/5-01РП-ЭС					
Жилой дом с бассейном по адресу: Ленинградская обл., г. Всеволожск, пр. Гончарова, участок 131					
Изм.	Колуч.	Лист	№жж.	Подпись	Дата
Разработал	Степанов В.А.			<i>[Signature]</i>	дек-15
Проверил	Воронов А.В.			<i>[Signature]</i>	дек-15
Н.контр.	Устинов К.В.			<i>[Signature]</i>	дек-15
ГИП	Тверской М.М.			<i>[Signature]</i>	дек-15
Система электроснабжения и электроосвещения.			Стация	Лист	Листов
			Р	17	
План распределительной сети мансарды.					



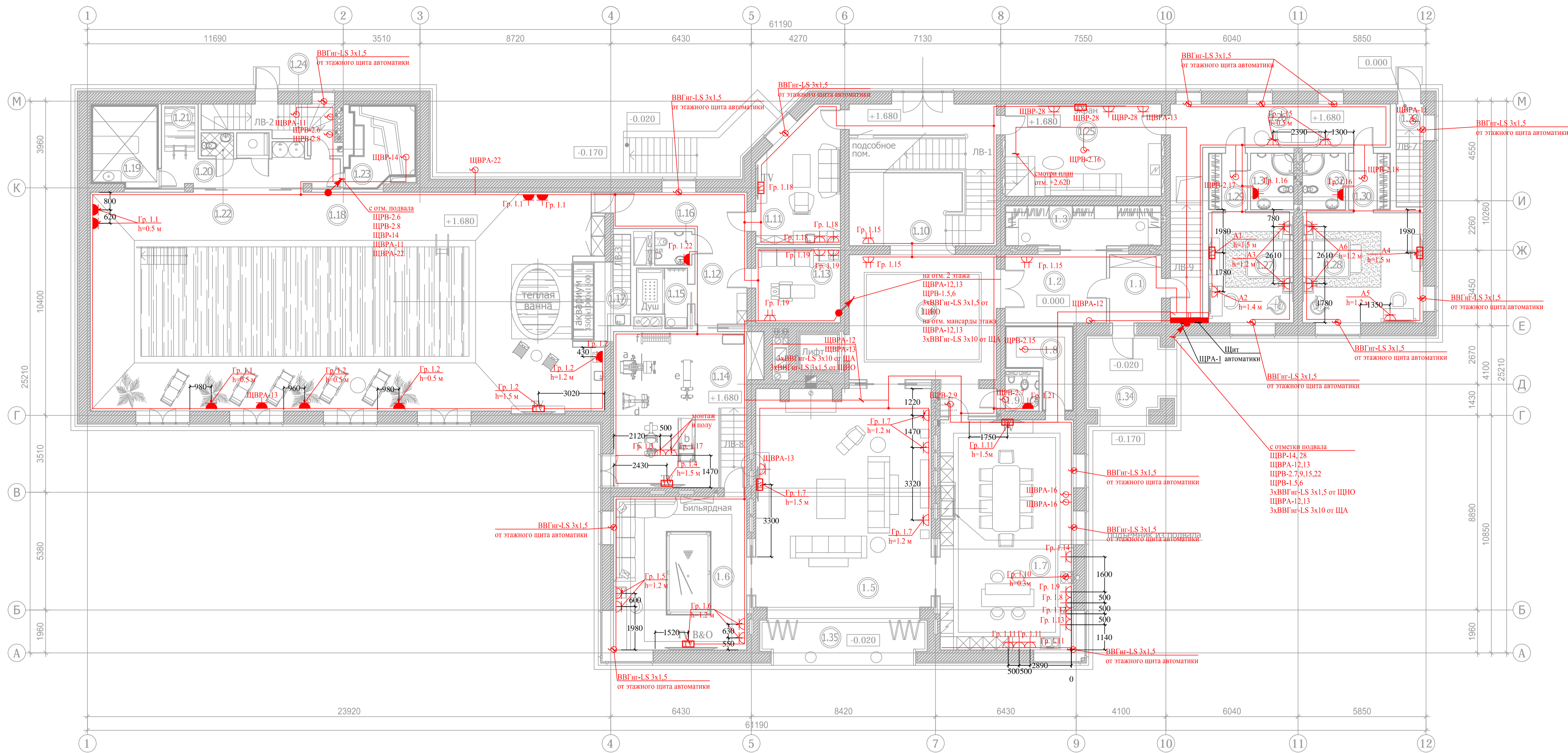
ЭКСПЛИКАЦИЯ ПОМЕЩЕНИЙ ПОДВАЛА

№ п.п	НАИМЕНОВАНИЕ	ПЛОЩАДЬ м2	№ п.п	НАИМЕНОВАНИЕ	ПЛОЩАДЬ м2
0.1	Приямок ЛН-1	11.14	0.16	Коридор	76.14
0.2	Котельная	39.37	0.17	Кл. сезонной обуви и одежды	19.67
0.3	Коридор	12.99	0.18	Холодильная камера для шуб	13.69
0.4	Кладовая инвентаря	27.96	0.19	Кладовая	8.84
0.5	Тех. помещения бассейна	158.53	0.20	Кладовая	14.67
0.6	Комн.отдыха банщиков	13.66	0.21	Серверная (умный дом)	13.17
0.7	Коридор-прихожая	25.39	0.22	Эл.щитовая	14.89
0.8	Санузел банщиков	6.25	0.23	Мастерская	23.74
0.9	Кладовая веников	6.62	0.24	Постирочная	15.00
0.10	Венткамера	50.45	0.25	Бельевая	16.60
0.11	Венткамера, водомерный узел	151.58	0.26	Прихожая персонала	5.52
0.12	Холл	25.82	0.27	Спальня персонала	19.21
0.13	Кухня подвала	48.95	0.28	Кухня персонала	15.66
0.14	Кладовая	18.11	0.29	Санузел персонала	6.49
0.15	С/у при кухне	6.69	0.30	Тех. пом. купели	4.22
			ИТОГО	Полезная площадь	871.02

Примечания:

1. Кабельные трассы розеточной сети выполнить в трубах ПНД в перекрытиях пола.
2. Магистральную сеть проложить за подвесным потолком.
3. Расположение оборудования кухни уточнить у заказчика.
4. Розетки кухни расположить на высоте 1,1 м от уровня чистого пола если не указано иное.
5. В местах вывода кабеля оставить запас кабеля не менее 3 м.

К-01/5-01РП-ЭС					
Жилый дом с бассейном по адресу: Ленинградская обл., г. Всеволожск, пр. Гончарова, участок 131					
Изм.	Катуш	Лист	№жж	Подпись	Дата
Разработал	Степанов В.А.				дек-15
Проверил	Воронов А.В.				дек-15
Система электроснабжения и электроосвещения.			Стадия	Лист	Листов
			Р	18	
Схема розеточной сети подвала			ИНТЕРКОНТАКТ "ИНТЕРКОНТАКТ" САНКТ-ПЕТЕРБУРГ		
Н.контр.	Устинов К.В.				дек-15
ГИП	Тверской М.М.				дек-15



ЭКСПЛИКАЦИЯ ПОМЕЩЕНИЙ 1 ЭТАЖА

№ п.п.	НАИМЕНОВАНИЕ	ПЛОЩАДЬ м <sup>2</sup>	№ п.п.	НАИМЕНОВАНИЕ	ПЛОЩАДЬ м <sup>2</sup>
1.1	Крыльцо	14.88(10.40)	1.19	Турецкая баня	10.63
1.2	Холл-прихожая	23.50	1.20	Холл с душевой	14.56
1.3	Гардеробная	13.61	1.21	Холодная купель	4.07
1.4	Парадный холл	43.37	1.22	Санузел	1.42
1.5	Гостиная	85.47	1.23	Русская парная	10.00
1.6	Бильярдная	42.87	1.24	Коридор с топочной	9.15
1.7	Кухня-столовая	64.35	1.25	Домашний кинозал	46.20
1.8	Комната для вина	8.15	1.26	Гостевой холл	32.13
1.9	Санузел при кухне	3.05	1.27	Спальня гостевая	20.01
1.10	Лестничный холл	45.33	1.28	Спальня гостевая	28.44
1.11	Раздевалка	21.05	1.29	Прихожая гостевая	4.62
1.12	Коридор	21.08	1.30	Прихожая гостевая	4.93
1.13	Массажная комната	13.16	1.31	Санузел гостевой	4.80
1.14	Тренажерный зал	43.45	1.32	Санузел гостевой	4.80
1.15	Душевая на две лейки	6.31	1.33	Вход персонала в подвал	6.09
1.16	Санузел	3.93	1.34	Терраса	14.87(10.41)
1.17	Тех.пом. аквариума	9.75			
1.18	Бассейн	227.71	ИТОГО	Полезная площадь	898.80

ФРАГМЕНТ ПЛАНА (КИНОЗАЛ)

смотри план  
отм. +1.680

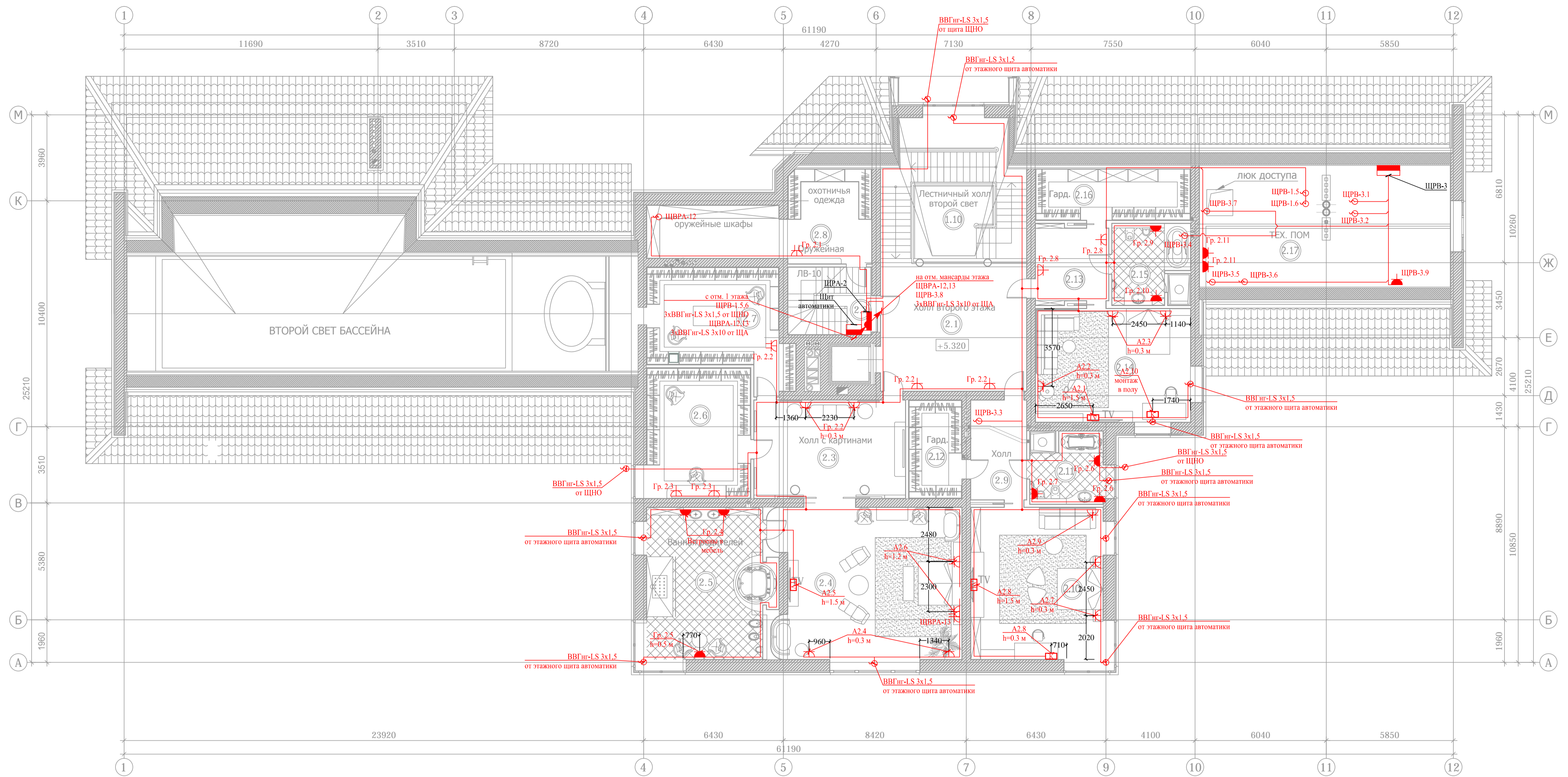
ЩВР-2.22

Примечания:

1. Расположение и высота установки розеток определяется дизайн проектом.
2. Кабельные трассы розеточной сети провести в перекрытии пола в трубах ПНД.
3. Магистральную сеть проложить за навесным потолком.
4. В местах вывода кабеля оставить запас кабеля не менее 5м.
5. Розетки групп А.2.X подключить отдельным кабелем ВВГнг-LS 3x2.5.

Согласовано  
2017-05-26

К-01/5-01РП-ЭС			
Жилый дом с бассейном по адресу: Ленинградская обл., г. Всеволожск, пр. Гончарова, участок 131			
Изм.	Катуш.	Лист	№ экз.
Разработал	Степанов В.А.	Проверил	Воронов А.В.
Дата	дек-15	Дата	дек-15
Система электроснабжения и электроосвещения.		Стадия	Р
План розеточной сети 1-го этажа		Лист	19
Н.контр. ГИП		Успнов К.В. Тевской М.М.	Дата
		Дата	дек-15
		Дата	дек-15



Экспликация помещений 2 этажа

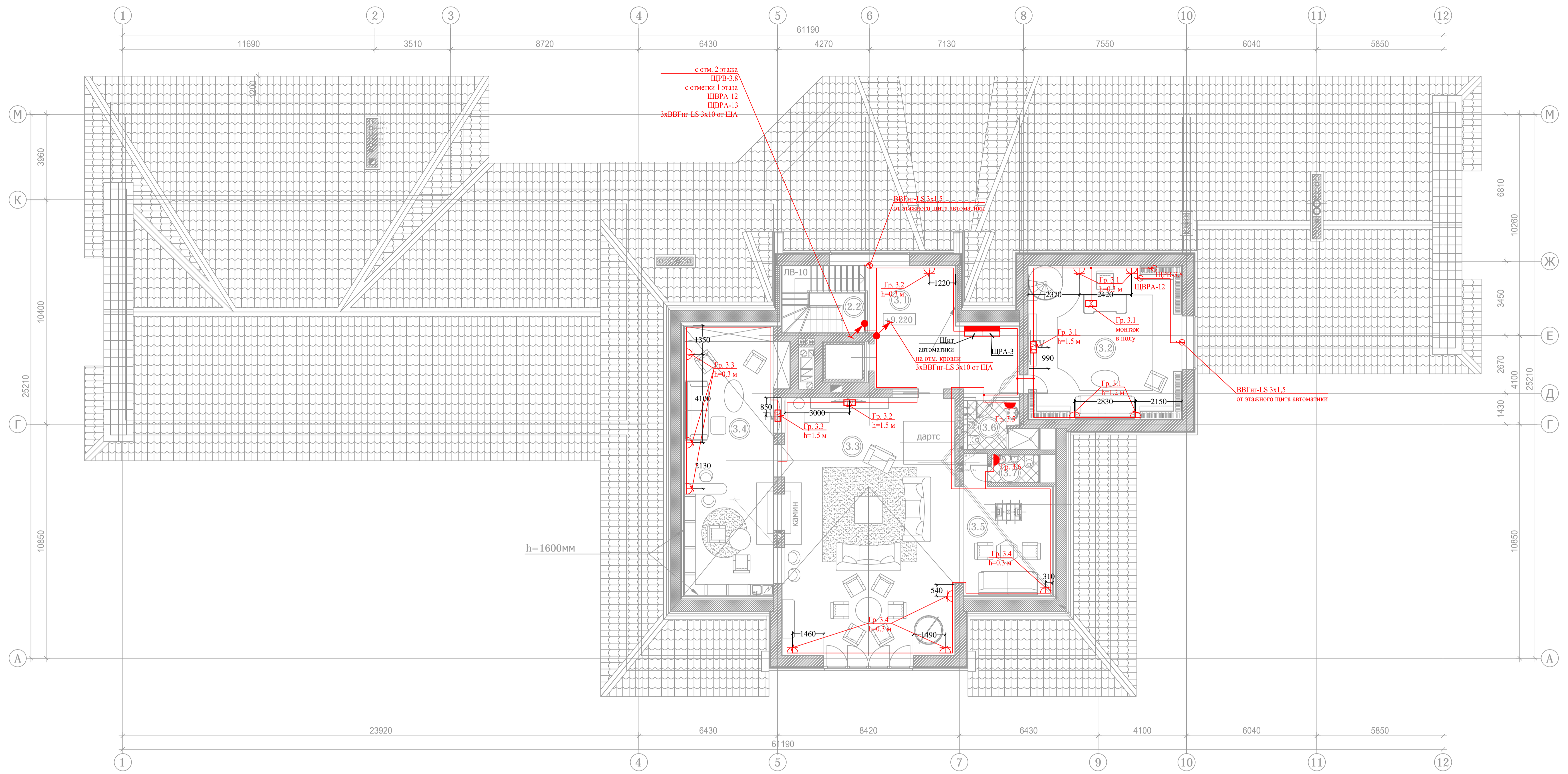
№ п.п.	НАИМЕНОВАНИЕ	ПЛОЩАДЬ м <sup>2</sup>
2.1	Холл второго этажа	51.13
2.2	Лестница на мансарду	11.85
2.3	Холл с картинами	32.12
2.4	Спальня родителей	58.38
2.5	Ванная родителей	39.13
2.6	Гардеробная хозяйки	28.82
2.7	Гардеробная хозяйина	28.93
2.8	Оружейная	33.50
2.9	Холл при спальне	11.88
2.10	Спальня	42.66
2.11	Ванная	11.24
2.12	Гардеробная	11.38
2.13	Холл при спальне	12.13
2.14	Спальня	37.38
2.15	Ванная	13.43
2.16	Гардеробная	16.83
2.17	Тех.помещение	60.00
ИТОГО	Полезная площадь	501.27

Примечания:

1. Расположение и высота установки розеток определяется дизайном проектом.
2. Кабельные трассы розеточной сети провести в перекрытии пола в трубах ПНД.
3. Магистральную сеть проложить за навесным потолком.
4. В местах вывода кабеля оставить запас кабеля не менее 5м.
5. Розетки групп А.2.X подключить отдельным кабелем ВВГнг-LS 3x2.5.

Согласовано  
 2017-05-26  
 Подпись и дата  
 2017-05-26

К-01/5-01РП-ЭС					
Жилой дом с бассейном по адресу: Ленинградская обл., г. Всеволожск, пр. Гончарова, участок 131					
Изм.	Катуш.	Лист	№жж.	Подпись	Дата
Разработал	Степанов В.А.				дек-15
Проверил	Воронов А.В.				дек-15
Система электроснабжения и электроосвещения.			Стадия	Лист	Листов
			Р	20	
Н.контр. ГИП			Устинов К.В. Тверской М.М.	дек-15	дек-15
План розеточной сети 2-го этажа					



Экспликация помещений мансарды

№ п.п	НАИМЕНОВАНИЕ	ПЛОЩАДЬ м <sup>2</sup>
3.1	Лесничный холл	35.16
3.2	Кабинет-библиотека	50.84
	Антресоль кабинета	26.66
3.3	Гостиная	96.46
3.4	Кальянная-Коньячная	53.24
3.5	Игровая	22.19
3.6	Санузел	7.90
3.7	Санузел	3.20
ИТОГО	Полезная площадь	295.65
	Полезная площадь дома	2506.96

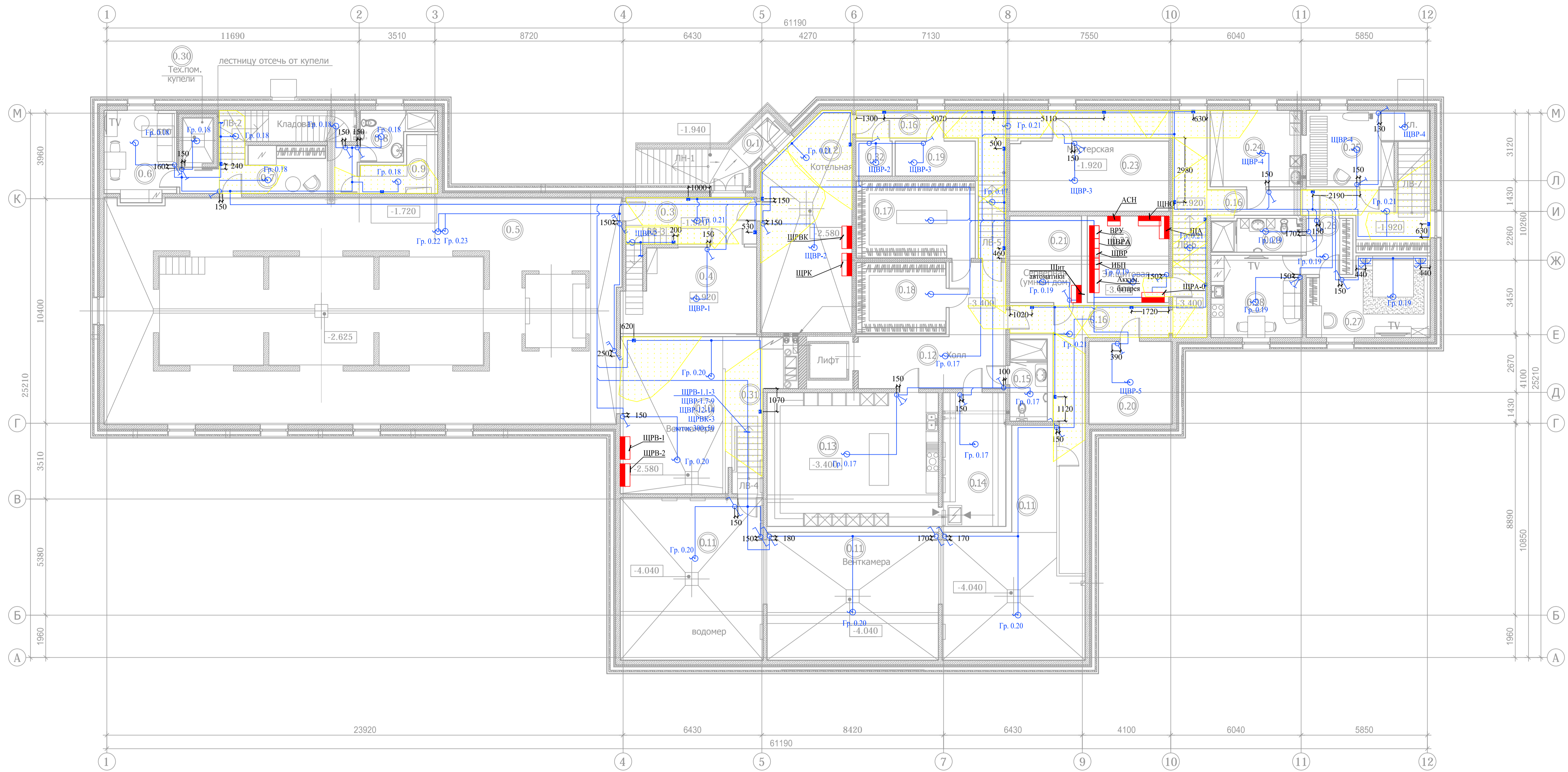
Примечания:

1. Расположение и высота установки розеток определяется дизайном проекта.
2. Кабельные трассы розеточной сети провести в перекрытии пола в трубах ПНД.
3. Магистральную сеть проложить за навесным потолком.
4. В местах вывода кабеля оставить запас кабеля не менее 3м.

Согласовано  
 Подпись и дата  
 2017-05-26  
 Подпись и дата  
 2017-05-26

К-01/5-01РП-ЭС					
Жилой дом с бассейном по адресу: Ленинградская обл., г. Всеволожск, пр. Гончарова, участок 131					
Изм.	Качество	Лист	№ экз.	Подпись	Дата
Разработал	Степанов В.А.				дек-15
Проверил	Воронов А.В.				дек-15
Система электроснабжения и электроосвещения.			Страница	Лист	Листов
			Р	21	
План розеточной сети мансарды.					
Н.контр.	Устинов К.В.				дек-15
ГИП	Тверской М.М.				дек-15





ЭКСПЛИКАЦИЯ ПОМЕЩЕНИЙ ПОДВАЛА

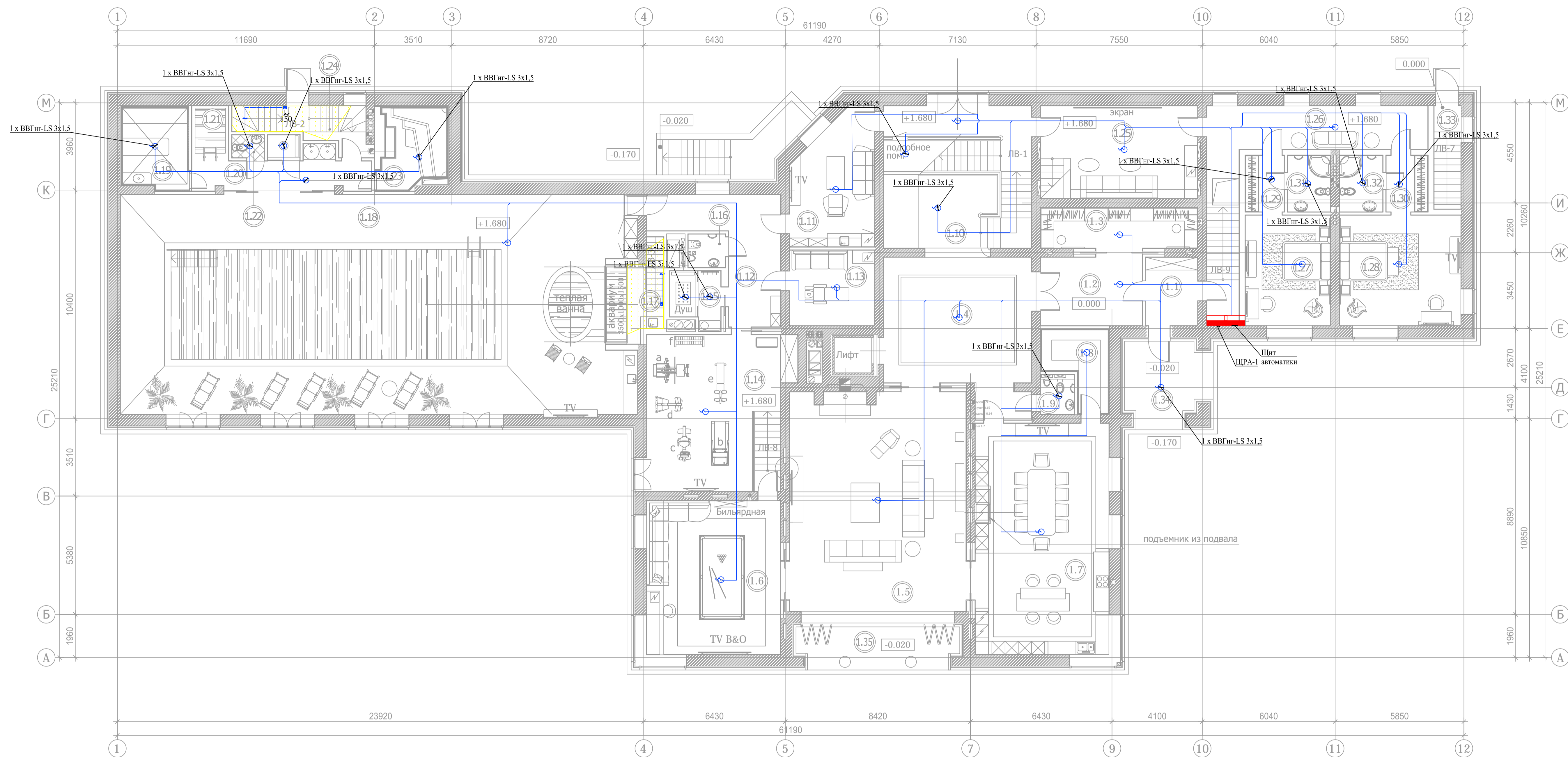
№ п.п.	НАИМЕНОВАНИЕ	ПЛОЩАДЬ м <sup>2</sup>	№ п.п.	НАИМЕНОВАНИЕ	ПЛОЩАДЬ м <sup>2</sup>
0.1	Прямой ЛН-1	11.14	0.16	Коридор	76.14
0.2	Котельная	39.37	0.17	Кл. сезонной обуви и одежды	19.67
0.3	Коридор	12.99	0.18	Холодильная камера для шуб	13.69
0.4	Кладовая инвентаря	27.96	0.19	Кладовая	8.84
0.5	Тех. помещения бассейна	158.53	0.20	Кладовая	14.67
0.6	Комн.отдыха банщиков	13.66	0.21	Серверная (умный дом)	13.17
0.7	Коридор-прихожая	25.39	0.22	Эл.щитовая	14.89
0.8	Санузел банщиков	6.25	0.23	Мастерская	23.74
0.9	Кладовая веников	6.62	0.24	Постирочная	15.00
0.10	Венткамера	50.45	0.25	Бельевая	16.60
0.11	Венткамера, водомерный узел	151.58	0.26	Прихожая персонала	5.52
0.12	Холл	25.82	0.27	Спальня персонала	19.21
0.13	Кухня подвала	48.95	0.28	Кухня персонала	15.66
0.14	Кладовая	18.11	0.29	Санузел персонала	6.49
0.15	С/у при кухне	6.69	0.30	Тех. пом. купели	4.22
	ИТОГО	Полезная площадь			871.02

Примечания:

1. В места кабельных выводов провести 1 кабель ВВГнг-LS 3x1.5.
2. В местах кабельных выводов оставить запас кабеля 5м.
3. Кабельные трассы выполнить за навесным потолком в трубах ПВХ.

Согласовано  
 Подпись и дата  
 2017-05-26

К-01/5-01РП-ЭС					
Жилой дом с бассейном по адресу: Ленинградская обл., г. Всеволожск, пр. Гончарова, участок 131					
Изм.	Качество	Лист	№ экз.	Подпись	Дата
Разработал	Степанов В.А.			<i>[Signature]</i>	дек-15
Проверил	Воронов А.В.			<i>[Signature]</i>	дек-15
Система электроснабжения и электроосвещения.			Статус	Лист	Листов
			Р	22	
План сети освещения подвала					
Н.контр.	Устинов К.В.			<i>[Signature]</i>	дек-15
ГИП	Тверской М.М.			<i>[Signature]</i>	дек-15



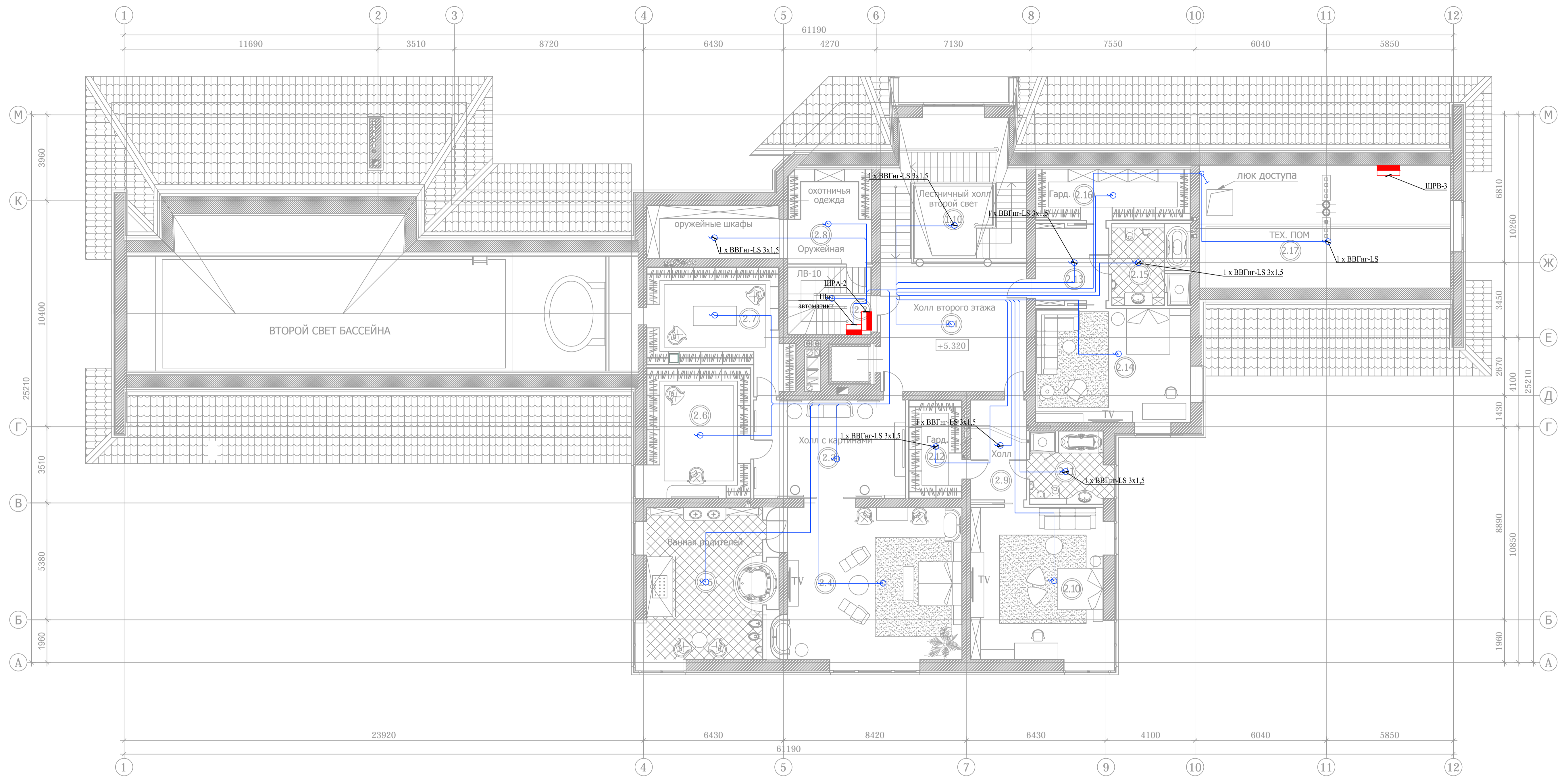
ЭКСПЛИКАЦИЯ ПОМЕЩЕНИЙ 1 ЭТАЖА

№ п.п	НАИМЕНОВАНИЕ	ПЛОЩАДЬ м <sup>2</sup>	№ п.п	НАИМЕНОВАНИЕ	ПЛОЩАДЬ м <sup>2</sup>
1.1	Крыльцо	14.86(10.40)	1.19	Турецкая баня	10.63
1.2	Холл-прихожая	23.50	1.20	Холл с душевой	14.56
1.3	Гардеробная	13.61	1.21	Холодная купель	4.07
1.4	Парадный холл	43.37	1.22	Санузел	1.42
1.5	Гостиная	85.47	1.23	Русская парная	10.00
1.6	Бильярдная	42.87	1.24	Коридор с топочной	9.15
1.7	Кухня-столовая	64.35	1.25	Домашний кинозал	46.20
1.8	Комната для вина	8.15	1.26	Гостевой холл	32.13
1.9	Санузел при кухне	3.05	1.27	Спальня гостевая	20.01
1.10	Лестничный холл	45.33	1.28	Спальня гостевая	28.44
1.11	Раздевалка	21.05	1.29	Прихожая гостевая	4.62
1.12	Коридор	21.08	1.30	Прихожая гостевая	4.93
1.13	Массажная комната	13.16	1.31	Санузел гостевой	4.80
1.14	Тренажерный зал	43.45	1.32	Санузел гостевой	4.80
1.15	Душевая на две лейки	6.31	1.33	Вход персонала в подвал	6.09
1.16	Санузел	3.93	1.34	Терраса	14.87(10.41)
1.17	Тех.пом. аквариума	9.75			
1.18	Бассейн	227.71	ИТОГО	Полезная площадь	898.80

Примечания:

1. В места кабельных выводов провести 5 кабелей ВВГнг-Ls 3x1.5 от этажного щита автоматики, если не указано иное.
2. В местах кабельных выводов оставить запас кабеля 5м.
3. Кабельные трассы выполнить за навесным потолком в трубах ПВХ.

К-01/5-01РП-ЭС					
Жилой дом с бассейном по адресу: Ленинградская обл., г. Всеволожск, пр. Гончарова, участок 131					
Изм.	Колонт.	Лист	№ экз.	Подпись	Дата
Разработал	Степанов В.А.				дек-15
Проверил	Воронов А.В.				дек-15
Н.контр.	Устинов К.В.				дек-15
ГИП	Тверской М.М.				дек-15
Система электроснабжения и электроосвещения.			Страницы	Лист	Листов
План сети освещения 1-го этажа			Р	23	
Интерконтакт Санкт-Петербург			Формат А1		



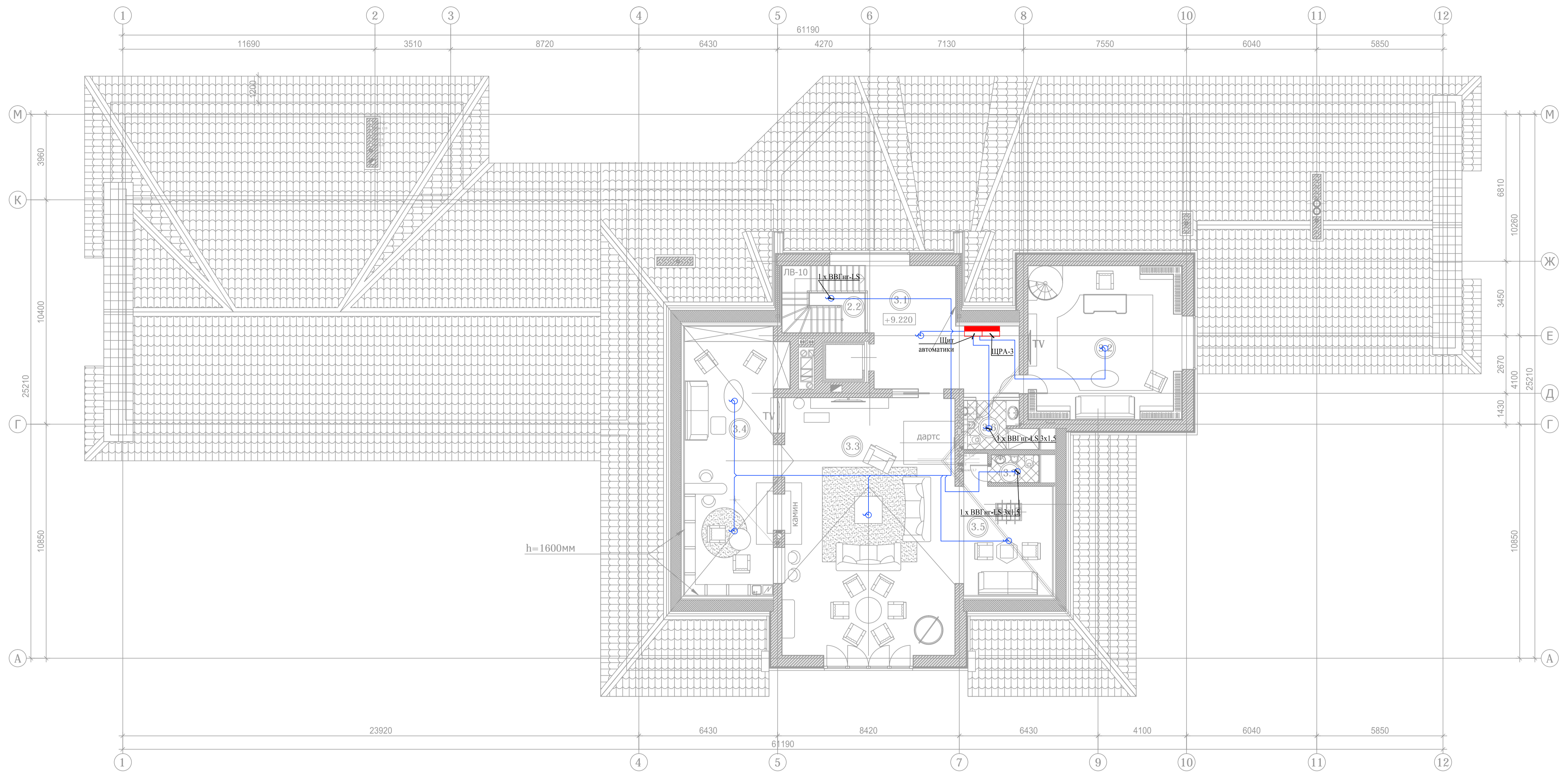
Экспликация помещений 2 этажа

№ п.п.	НАИМЕНОВАНИЕ	ПЛОЩАДЬ м <sup>2</sup>
2.1	Холл второго этажа	51.13
2.2	Лестница на мансарду	11.85
2.3	Холл с картинами	32.12
2.4	Спальня родителей	58.38
2.5	Ванная родителей	39.13
2.6	Гардеробная хозяйки	28.82
2.7	Гардеробная хозяйина	28.93
2.8	Оружейная	33.50
2.9	Холл при спальне	11.88
2.10	Спальня	42.66
2.11	Ванная	11.24
2.12	Гардеробная	11.38
2.13	Холл при спальне	12.13
2.14	Спальня	37.38
2.15	Ванная	13.43
2.16	Гардеробная	16.83
2.17	Тех.помещение	60.00
ИТОГО	Полезная площадь	501.27

- Примечания:  
 1. В места кабельных выводов провести 5 кабелей ВВГнг-LS 3x1,5 от этажного щита автоматики, если не указано иное.  
 2. В местах кабельных выводов оставить запас кабеля 5м.  
 3. Кабельные трассы выполнить за навесным потолком в трубах ПВХ.

Согласовано  
 Подпись и дата  
 2017-05-26

<b>К-01/5-01РП-ЭС</b>					
Жилой дом с бассейном по адресу: Ленинградская обл., г. Всеволожск, пр. Гончарова, участок 131					
Изм.	Катуш.	Лист	№вж.	Подпись	Дата
Разработал	Степанов В.А.			<i>[Signature]</i>	дек-15
Проверил	Воронов А.В.			<i>[Signature]</i>	дек-15
Н.контр.	Устинов К.В.			<i>[Signature]</i>	дек-15
ГИП	Тверской М.М.			<i>[Signature]</i>	дек-15
Система электроснабжения и электроосвещения.			Сталня	Лист	Листов
			Р	24	
План сети освещения 2-го этажа			<b>INTERCONTACT</b> "ИНТЕРКОНТАКТ" САНКТ-ПЕТЕРБУРГ		



Экспликация помещений мансарды

№ п.п.	НАИМЕНОВАНИЕ	ПЛОЩАДЬ м <sup>2</sup>
3.1	Лесничный холл	35.16
3.2	Кабинет-библиотека	50.84
	Антресоль кабинета	26.66
3.3	Гостиная	96.46
3.4	Кальянная-Коньячная	53.24
3.5	Игровая	22.19
3.6	Санузел	7.90
3.7	Санузел	3.20
ИТОГО	Полезная площадь	295.65
	Полезная площадь дома	2506.96

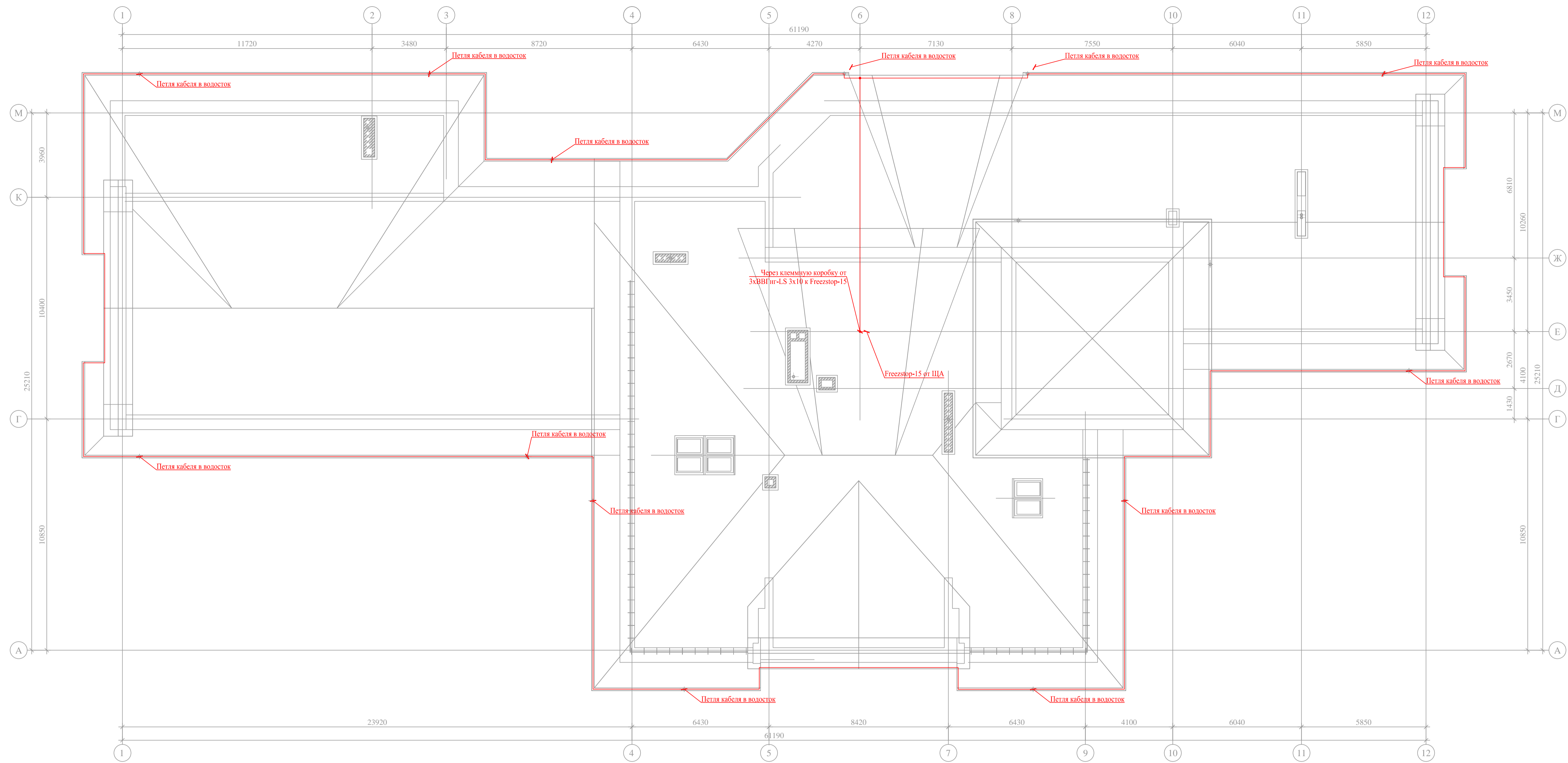
Примечания:

1. В места кабельных выводов провести 5 кабелей ВВГнг-LS 3x1,5 от этажного щита автоматики, если не указано иное.
2. В местах кабельных выводов оставить запас кабеля 5м.
3. Кабельные трассы выполнить за навесным потолком в трубах ПВХ.

Согласовано

Подпись и дата  
 2017-05-26  
 Подпись и дата  
 2017-05-26

К-01/5-01РП-ЭС					
Жилой дом с бассейном по адресу: Ленинградская обл., г. Всеволожск, пр. Гончарова, участок 131					
Изм.	Колуч.	Лист	№жж.	Подпись	Дата
Разработал	Степанов В.А.			<i>[Signature]</i>	дек-15
Проверил	Воронов А.В.			<i>[Signature]</i>	дек-15
Н.контр.	Устинов К.В.			<i>[Signature]</i>	дек-15
ГИП	Тверской М.М.			<i>[Signature]</i>	дек-15
Система электроснабжения и электроосвещения.			Стация	Лист	Листов
План сети освещения мансарды.			Р	25	
			 "ИНТЕРКОНТАКТ" САНКТ-ПЕТЕРБУРГ		



ЭКСПЛИКАЦИЯ ПОМЕЩЕНИЙ ПОДВАЛА

№ п.п.	НАИМЕНОВАНИЕ	ПЛОЩАДЬ м <sup>2</sup>	№ п.п.	НАИМЕНОВАНИЕ	ПЛОЩАДЬ м <sup>2</sup>
0.1	Приямок ЛН-1	11.14	0.16	Коридор	76.14
0.2	Котельная	39.37	0.17	Кл. сезонной обуви и одежды	19.67
0.3	Коридор	12.99	0.18	Холодильная камера для шуб	13.69
0.4	Кладовая инвентаря	27.96	0.19	Кладовая	8.84
0.5	Тех. помещения бассейна	158.53	0.20	Кладовая	14.67
0.6	Комн.отдыха банщиков	13.66	0.21	Серверная (умный дом)	13.17
0.7	Коридор-прихожая	25.39	0.22	Эл.щитовая	14.89
0.8	Санузел банщиков	6.25	0.23	Мастерская	23.74
0.9	Кладовая веников	6.62	0.24	Постирочная	15.00
0.10	Венткамера	50.45	0.25	Бельевая	16.60
0.11	Венткамера, водомерный узел	151.58	0.26	Прихожая персонала	5.52
0.12	Холл	25.82	0.27	Спальня персонала	19.21
0.13	Кухня подвала	48.95	0.28	Кухня персонала	15.66
0.14	Кладовая	18.11	0.29	Санузел персонала	6.49
0.15	С/у при кухне	6.69	0.30	Тех. пом. купели	4.22
			ИТОГО	Полезная площадь	871.02

Примечания:

- Кабель Freezstop-15 закрепить внутри водосточный желобов.
- При прохождении кабеля через водосточную трубу выполнить кабелем петлю до отметки +0.00.

Согласовано  
 Подпись и дата  
 2017-05-26

К-01/5-01РП-ЭС					
Жилой дом с бассейном по адресу: Ленинградская обл., г. Всеволожск, пр. Гончарова, участок 131					
Изм.	Колуч.	Лист	№жж.	Подпись	Дата
Разработал	Степанов В.А.			<i>[Signature]</i>	дек-15
Проверил	Воронов А.В.			<i>[Signature]</i>	дек-15
Система электроснабжения и электроосвещения.			Сталня	Лист	Листов
			Р	26	
Схема обогрева кровли.					
Н.контр.	Устинов К.В.			<i>[Signature]</i>	дек-15
ГИП	Тверской М.М.			<i>[Signature]</i>	дек-15