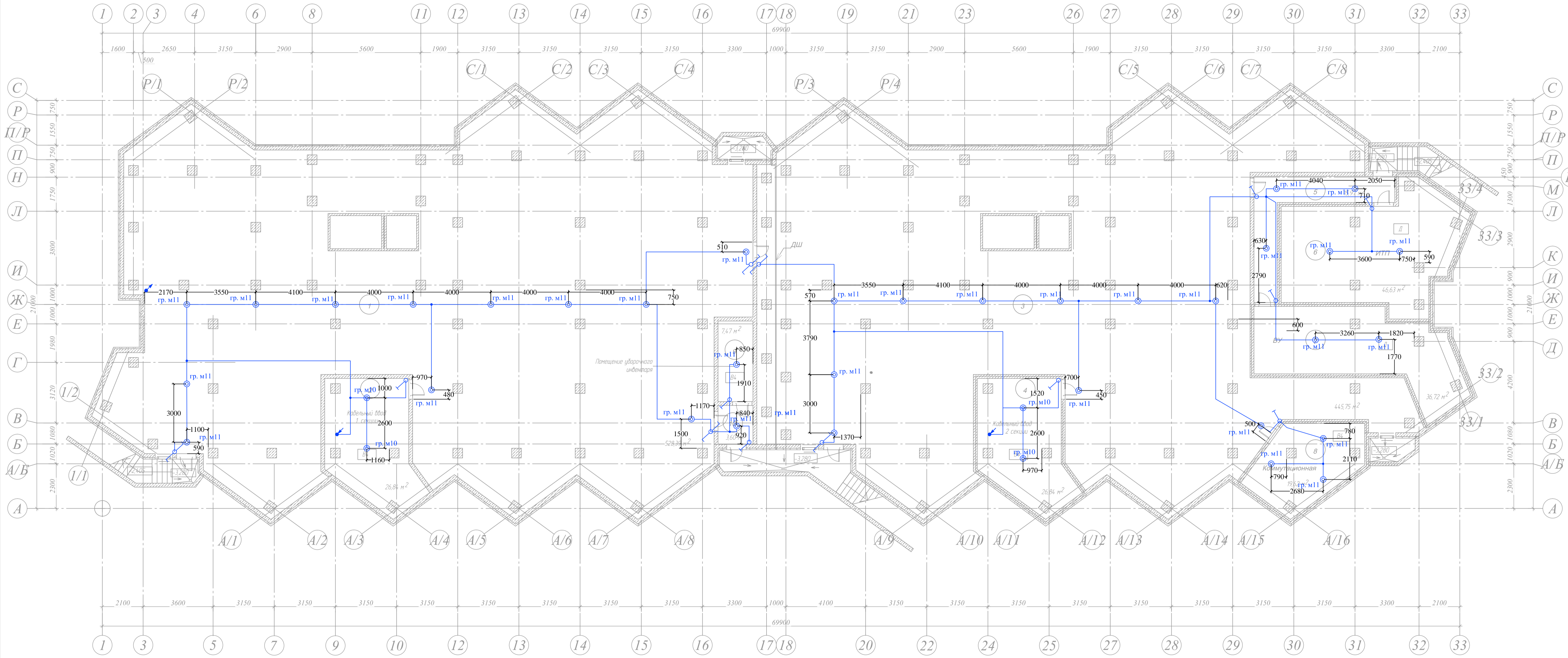


**Примечания:**  
 Прокладку кабелей произвести в металлических перфорированных лотках с разделением кабелей I и II категории перегородкой.  
 В лотке кабели проложить открыто без использования дополнительных защитных труб.  
 Высота установки лотков 0,5 м от уровня чистого потолка до нижнего края лотка.  
 За пределами лотков кабели проложить открыто ПВХ трубе.  
 В местах вывода кабеля оставить запас кабеля не менее 3 м.

- Условные обозначения**
- труба ПНД 25 с силовым кабелем в монолите перекрытий/стен
  - труба ПНД 25 с проводом ДСВП в монолите перекрытий/стен
  - труба ПНД 32 с силовым кабелем в монолите перекрытий/стен
  - труба ПНД 25 с силовым кабелем в штрабе стен
  - труба ПВХ с силовым кабелем открытого монтажа

Согласовано  
 Взам. инв. №  
 2017-05-26  
 Подпись и дата  
 Инв. № подл.


СФ 3-02/06/2012 - ИОС1.1					
Многоквартирный жилой комплекс - II на участке №2, по адресу: г. Сочи, поселок Лазаревское, ул. Калараш, литер 5,6,7					
Изм.	Кач.	Лист	№вж.	Подпись	Дата
ГИП	Воронов А.В.				06.15
Разработал	Степанов В.А.				06.15
Проверил	Ильинский А.О.				06.15
Н.контр.	Устинов К.В.				06.15
Многоквартирный жилой комплекс - II на участке №2 по адресу: г. Сочи, поселок Лазаревское, ул. Калараш, литер 6 - II пусковой комплекс.		Статия	Лист	Листов	
		Р	12		
Система электроснабжения. План прокладки магистральной и розеточной сети. План подвала. М 1:100.					
ФОРМАТ А1					

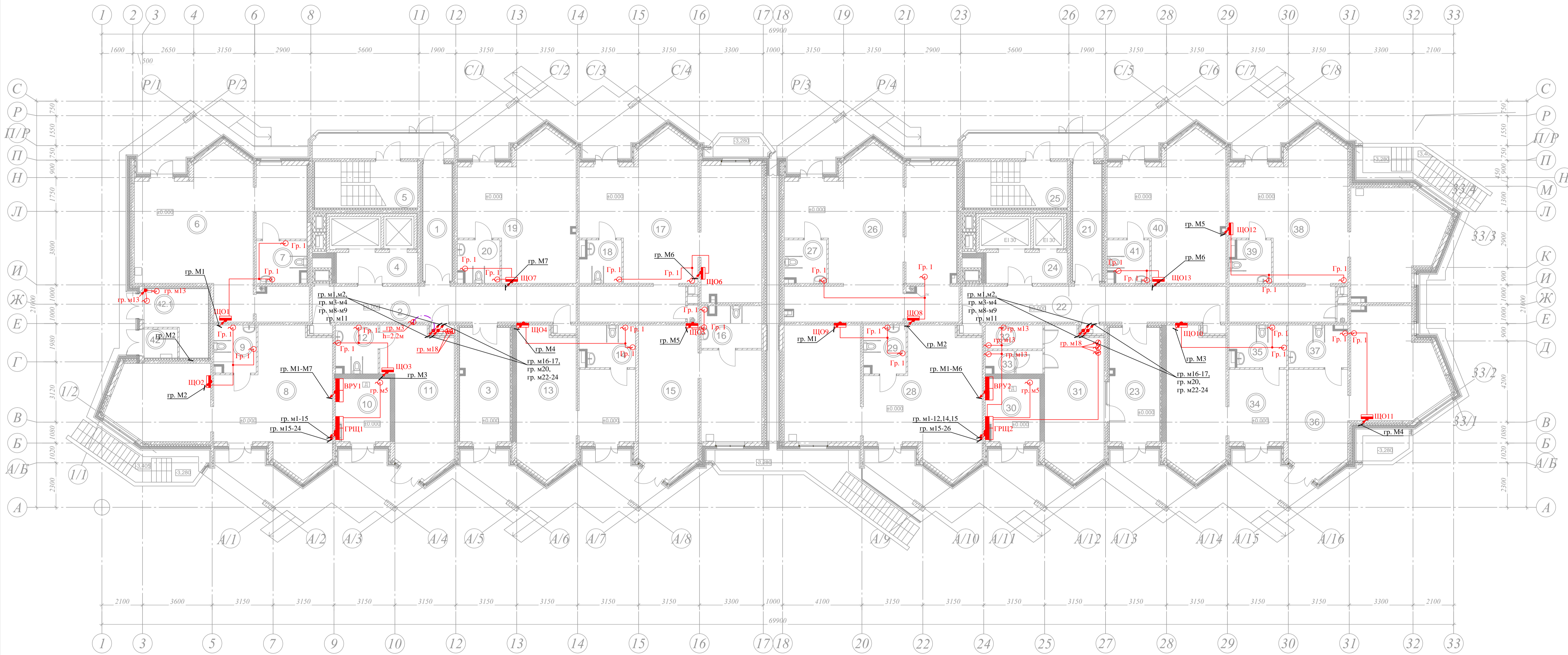


**Примечания:**  
 Прокладку кабелей произвести в металлических перфорированных лотках с разделением кабелей I и II категории перегородкой.  
 В лотке кабели проложить открыто без использования дополнительных защитных труб.  
 Высота установки лотков 0,5 м от уровня чистого потолка до нижнего края лотка.  
 За пределами лотков кабели проложить открыто ПВХ трубе.

- Условные обозначения**
- труба ПНД 25 с силовым кабелем в монолите перекрытий/стен
  - труба ПНД 25 с проводом ДСУП в монолите перекрытий/стен
  - труба ПНД 32 с силовым кабелем в монолите перекрытий/стен
  - труба ПНД 25 с силовым кабелем в штрабе стен
  - труба ПВХ с силовым кабелем открытого монтажа

Согласовано  
 Взам. инв. №  
 2017-05-26  
 Подпись и дата  
 Инв. № подл.

<b>СФ 3-02/06/2012 - ИОС.1.1</b>				
Многоквартирный жилой комплекс-II на участке №2, по адресу: г. Сочи, поселок Лазаревское, ул. Калараш, литер 5,6,7				
Изм.	Казуч.	Лист	№взж.	Дата
ГИП	Воронов А.В.			06.15
Разработал	Степанов В.А.			06.15
Проверил	Ильинский А.О.			06.15
Н.контр.	Устинов К.В.			06.15
		Статус	Лист	Листов
		Р	13	
Многоквартирный жилой комплекс - II на участке №2 по адресу: г. Сочи, поселок Лазаревское, ул. Калараш, литер 6 - II пусковой комплекс. Система электроснабжения. План прокладки сети освещения. План подвала. М 1:100.				
 Формат А1				



**Примечания:**  
 Во встроенных и технических помещениях прокладку силовой сети выполнять открыто в трубах ПВХ.  
 В местах вывода кабеля оставить запас кабеля не менее 3 м.

**Условные обозначения**

- - труба ПНД 25 с силовым кабелем в монолите перекрытий/стен
- - труба ПНД 25 с проводом ДСУП в монолите перекрытий/стен
- - труба ПНД 32 с силовым кабелем в монолите перекрытий/стен
- - труба ПНД 25 с силовым кабелем в штрабе стен
- - труба ПВХ с силовым кабелем открытого монтажа

Согласовано

Изм. № 01  
 Подпись и дата  
 2017-05-26  
 Взам. инв. №

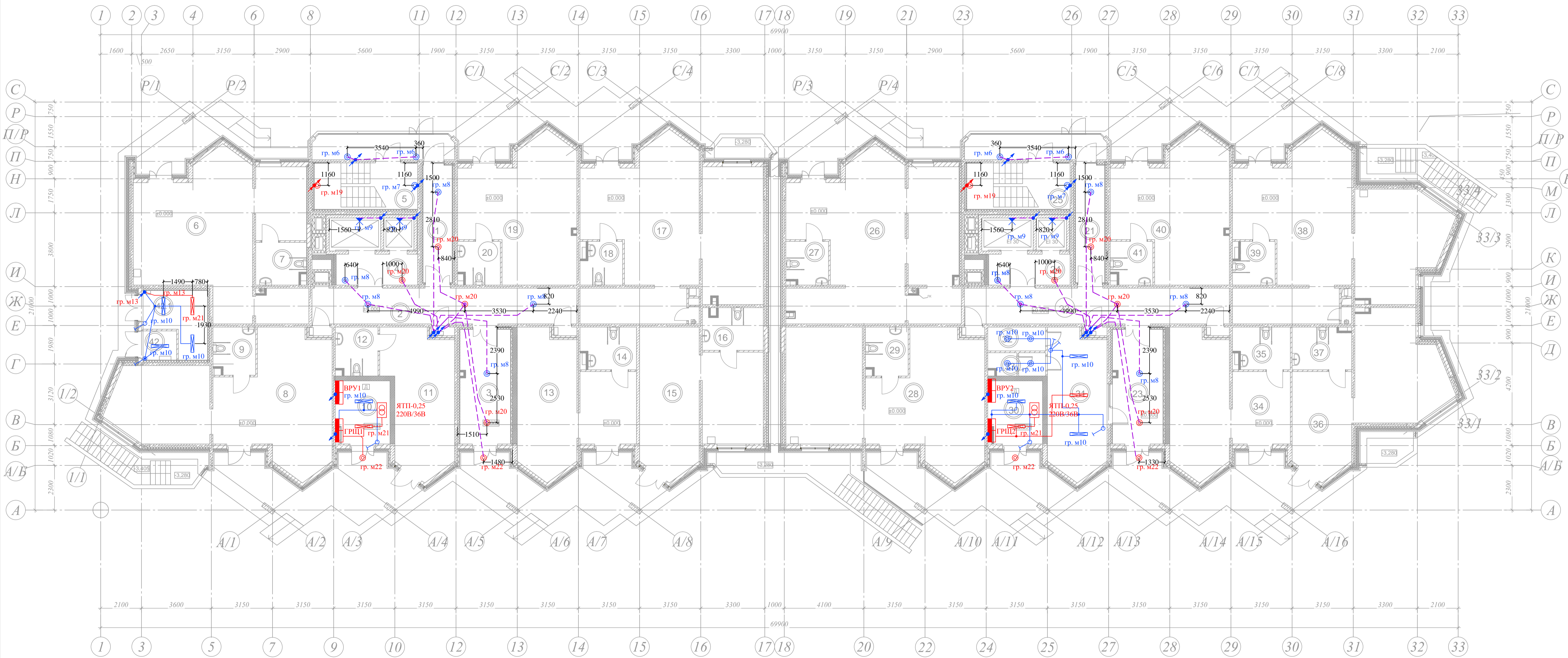
СФ 3-02/06/2012 - ИОС1.1					
Многоквартирный жилой комплекс - II на участке №2, по адресу: г. Сочи, поселок Лазаревское, ул. Калараш, литер 5,6,7					
Изм.	Казуч.	Лист	№вж.	Подпись	Дата
ГПИ	Воронов А.В.				06.15
Разработал	Степанов В.А.				06.15
Проверил	Ильинских А.О.				06.15
Н.контр.	Устинов К.В.				06.15

Многоквартирный жилой комплекс - II на участке №2 по адресу: г. Сочи, поселок Лазаревское, ул. Калараш, литер 6 - II пусковой комплекс.

Система электроснабжения. План прокладки магистральной и розеточной сети. План 1 этажа. М 1:100.

Стация	Лист	Листов
Р	14	

Формат А1



**Примечания:**  
 Во встроенных и технических помещениях прокладку силовой сети выполнять открыто в трубах ПВХ

- Условные обозначения**
- труба ПНД 25 с силовым кабелем в монолите перекрытий/стен
  - труба ПНД 25 с проводом ДСВП в монолите перекрытий/стен
  - труба ПНД 32 с силовым кабелем в монолите перекрытий/стен
  - труба ПНД 25 с силовым кабелем в штрабе стен
  - труба ПВХ с силовым кабелем открытого монтажа

Согласно  
 Имя, № полн., Подпись и дата  
 2017-05-26  
 Взам. инв. №

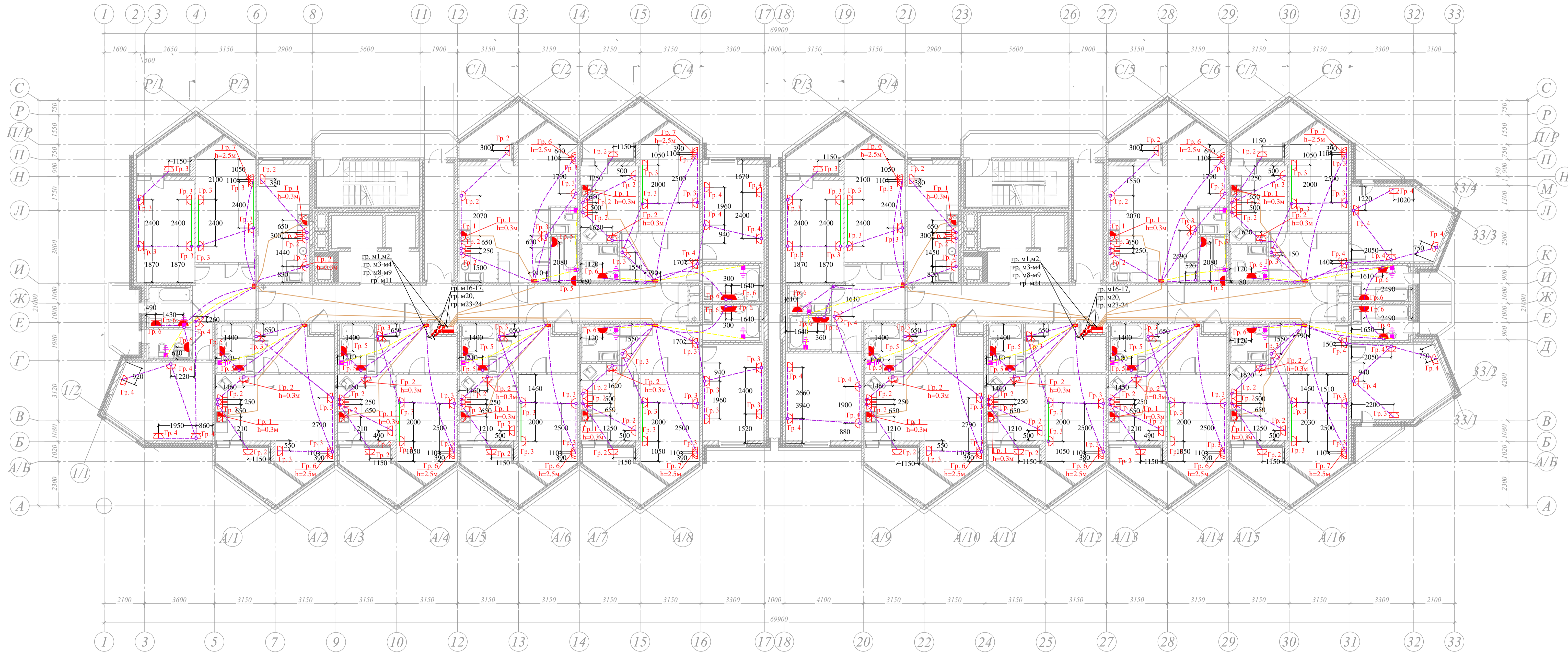
CF 3-02/06/2012 - ИОС.1.1					
Многоквартирный жилой комплекс-II на участке №2, по адресу: г. Сочи, поселок Лазаревское, ул. Калараш, литер 5,6,7					
Изм.	Казуч.	Лист	№вжж.	Подпись	Дата
ГИП	Воронов А.В.			<i>[Signature]</i>	06.15
Разработал	Степанов В.А.			<i>[Signature]</i>	06.15
Проверил	Ильинский А.О.			<i>[Signature]</i>	06.15
Н.контр.	Устинов К.В.			<i>[Signature]</i>	06.15

Многоквартирный жилой комплекс - II на участке №2 по адресу: г. Сочи, поселок Лазаревское, ул. Калараш, литер 6 - II пусковой комплекс.

Система электроснабжения. План прокладки сети освещения. План 1 этажа. М 1:100.

Страница: Р | Лист: 15 | Листов: 15

Формат А1



**Примечания:**  
 Сечение кабелей указано в однолинейных схемах.  
 Прокладку кабелей в квартирах выполнить замоноличено в перекрытие потолка в трубах ПНД.

- Высота установки от уровня чистого пола:
- до квартирного щитов - 1,8 м (до нижнего края);
  - до этажных щитов - 1,5 м (до нижнего края);
  - до выключателей и блоков - 0,9 м и 0,15-0,2 м от краев дверного проема;
  - до розеток - 0,3 м в комнатах, 1,0 м в санузле;
  - до розеток на кухне 1,2 м если не указано иное;
  - высота установки кнопки звонка 1,5 м;
  - высота установки ШДУП - 0,3 м от уровня чистого пола

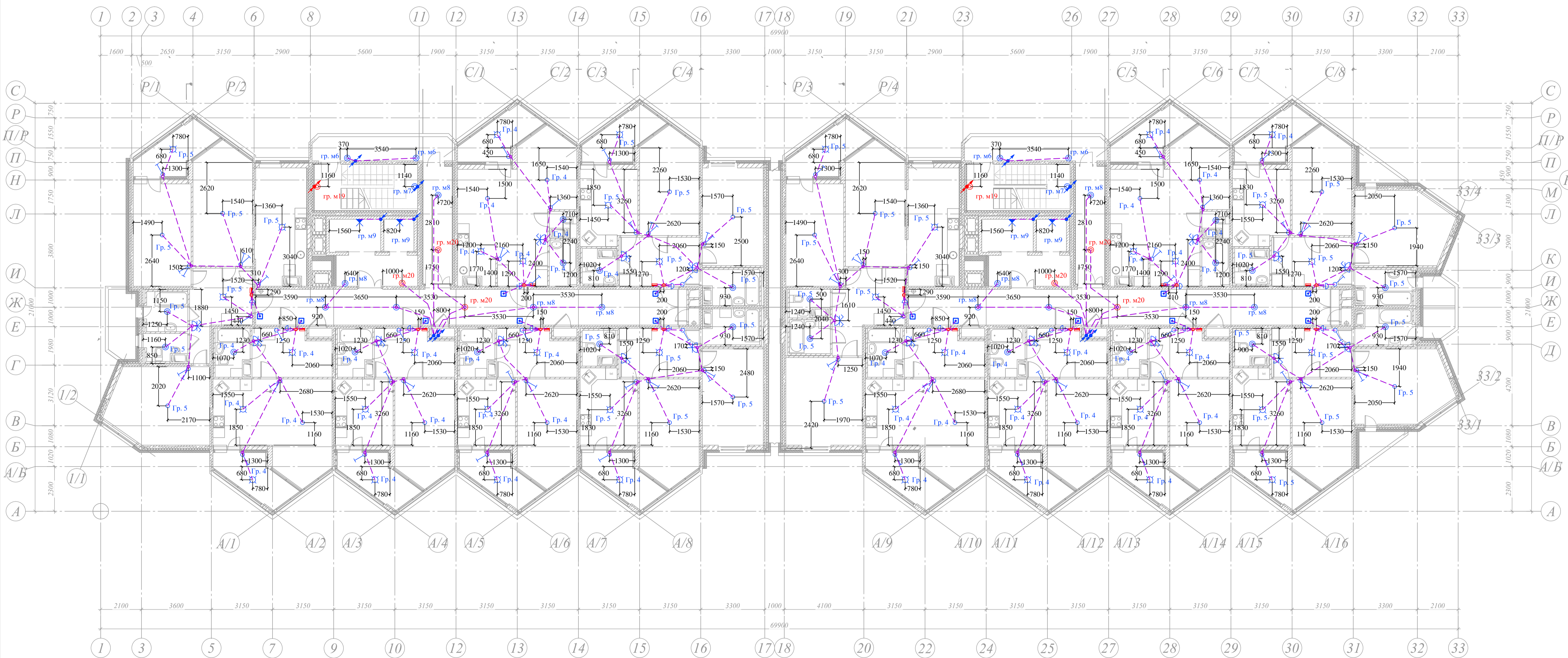
Необходимость установки разъема для подключения эл. плиты уточняется в соответствии с поставляемой маркой эл. плиты.  
 В слаботочном отсеке этажного щита выполнить вывод кабеля группы м18

**Условные обозначения**

- труба ПНД 25 с силовым кабелем в монолите перекрытий/стен
- труба ПНД 25 с проводом ДСПП в монолите перекрытий/стен
- труба ПНД 32 с силовым кабелем в монолите перекрытий/стен
- труба ПНД 25 с силовым кабелем в штрабе стен
- труба ПВХ с силовым кабелем открытого монтажа

Согласовано  
Взам. инв. №  
Подпись и дата  
2017.05.26  
Имя, № подл.

СФ 3-02/06/2012 - ИОС.1.1					
Многоквартирный жилой комплекс-II на участке №2, по адресу: г. Сочи, поселок Лазаревское, ул. Калараш, литер 5,6,7					
Изм.	Казуч.	Лист	№вжж.	Подпись	Дата
				Воронов А.В.	06.15
				Степанов В.А.	06.15
				Ильинский А.О.	06.15
				Устинов К.В.	06.15
Многоквартирный жилой комплекс - II на участке №2 по адресу: г. Сочи, поселок Лазаревское, ул. Калараш, литер 6 - II пусковой комплекс.					
Система электроснабжения. План прокладки магистральной и розеточной сети. План 2 этажа. М 1:100.		Стация	Лист	Листов	
		Р	16		

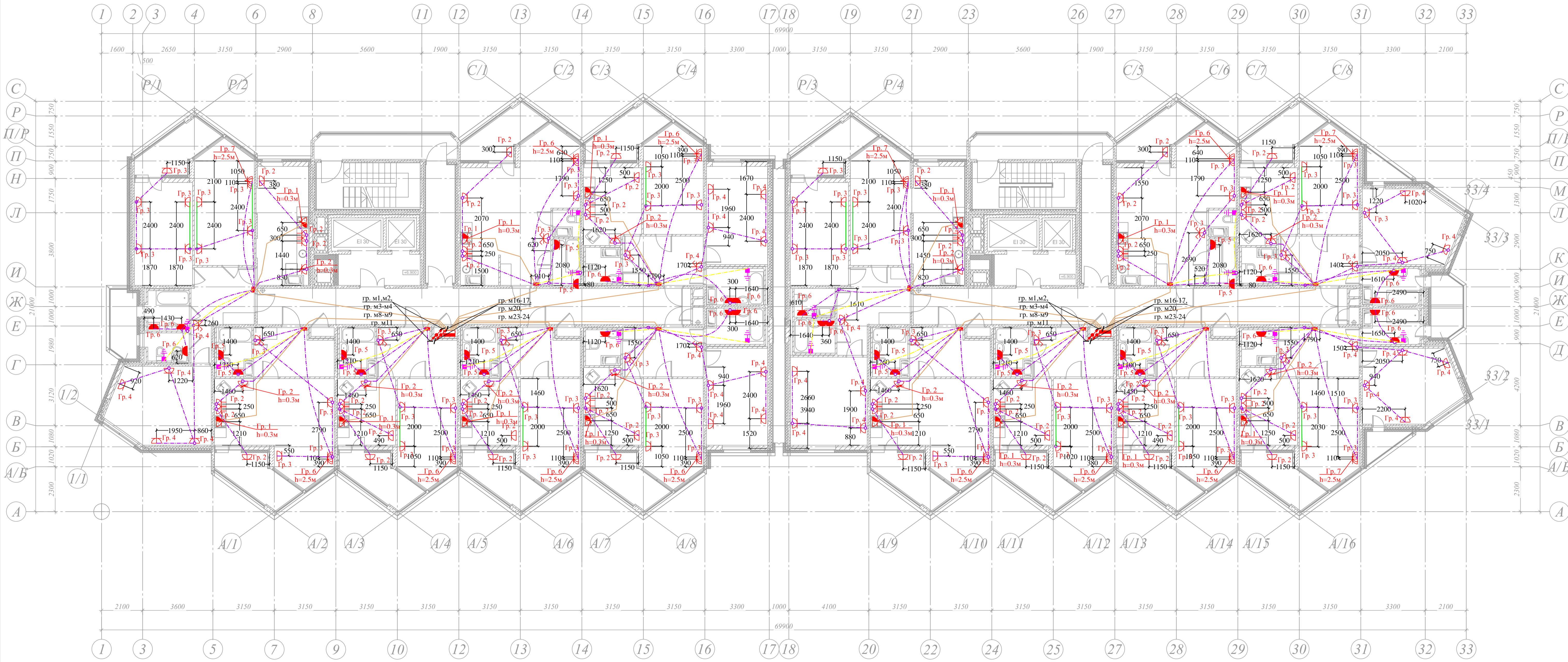


**Примечания:**  
 Сечение кабелей указано в однолинейных схемах.  
 Прокладку кабелей в квартирах выполнить замоноличено в перекрытие потолка в трубах ПНД.  
 Высота установки от уровня чистого пола:  
 - до квартирный щитов - 1,8 м (до нижнего края);  
 - до этажных щитов - 1,5 м (до нижнего края);  
 - до выключателей и блоков - 0,9 м и 0,15-0,2 м от краев дверного проема;  
 - до розеток - 0,3 м в комнатах, 1,0 м в санузле;  
 - до розеток на кухне 1,2 м если не указано иное;  
 - высота установки кнопки звонка 1,5 м;  
 - высота установки ШДУП - 0,3 м от уровня чистого пола.  
 Необходимость установки разьема для подключения эл. плиты уточняется в соответствии с поставляемой маркой эл. плиты.  
 В слаботочном отсеке этажного щита выполнить вывод кабеля группы м18

- Условные обозначения**
- - - - - труба ПНД 25 с силовым кабелем в монолите перекрытий/стен
  - - - - - труба ПНД 25 с проводом ДСПП в монолите перекрытий/стен
  - - - - - труба ПНД 32 с силовым кабелем в монолите перекрытий/стен
  - - - - - труба ПНД 25 с силовым кабелем в штрабе стен
  - - - - - труба ПВХ с силовым кабелем открытого монтажа

Согласовано  
 Взам. инв. №  
 Подпись и дата  
 2017.06.26  
 Инв. № подл.

<b>СФ 3-02/06/2012 - ИОС.1.1</b>				
Многоквартирный жилой комплекс-II на участке №2, по адресу: г. Сочи, поселок Лазаревское, ул. Калараш, литер 5,6,7				
Изм.	Казуч.	Лист	№вжж.	Дата
ТИП	Воронов А.В.			06.15
Разработал	Степанов В.А.			06.15
Проверил	Ильинский А.О.			06.15
Н.контр.	Устинов К.В.			06.15
Многоквартирный жилой комплекс - II на участке №2 по адресу: г. Сочи, поселок Лазаревское, ул. Калараш, литер 6 - II пусковой комплекс.		Стадия	Лист	Листов
		Р	17	
Система электроснабжения. План прокладки сети освещения. План 2 этажа. М 1:100.				<b>СТРОЙ ФОРТ</b>
Формат А1				

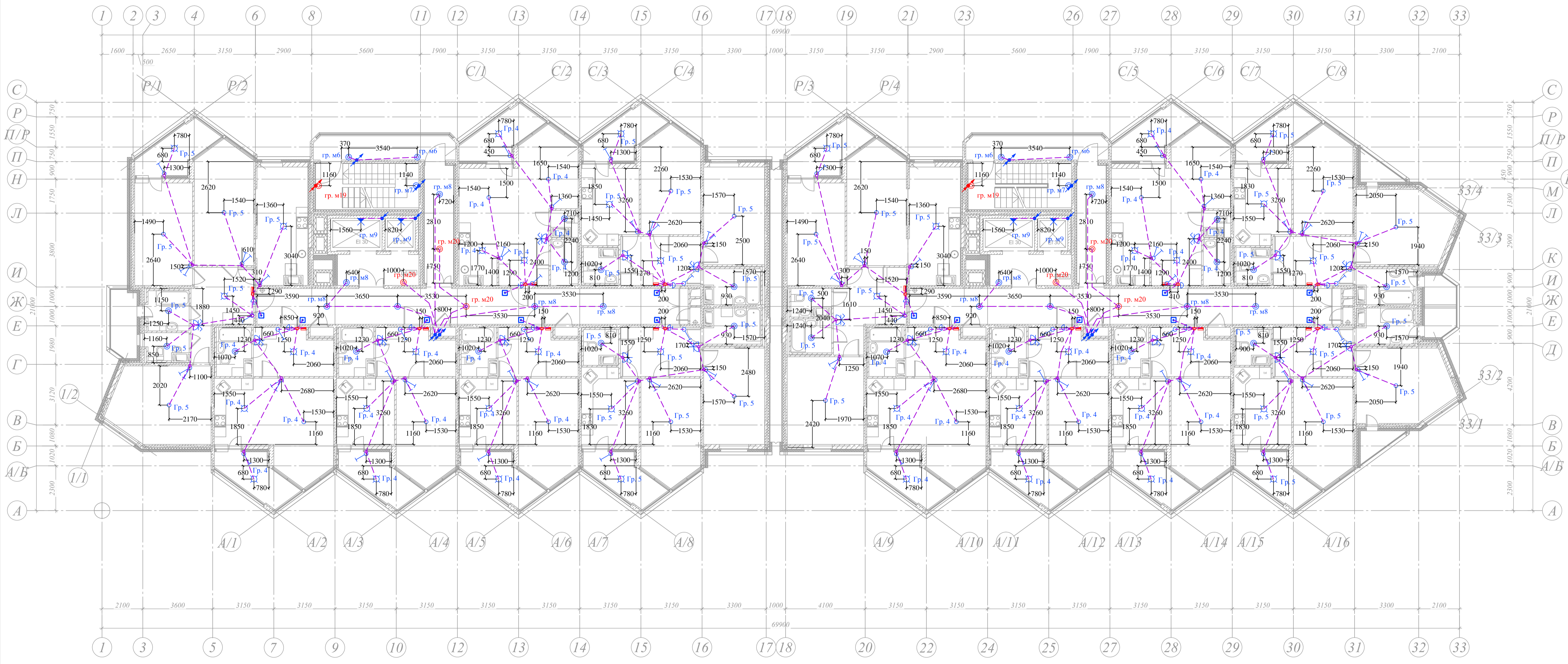


**Примечания:**  
 Сечение кабелей указано в однолинейных схемах.  
 Прокладку кабелей в квартирах выполнить замоноличено в перекрытие потолка в трубах ПНД.  
 Высота установки от уровня чистого пола:  
 - до квартирных щитов - 1,8 м (со нижнего края);  
 - до этажных щитов - 1,5 м (до нижнего края);  
 - до выключателей и блоков - 0,9 м и 0,15-0,2 м от краев дверного проема;  
 - до розеток - 0,3 м в комнатах, 1,0 м в санузле;  
 - до розеток на кухне 1,2 м если не указано иное;  
 - высота установки кнопки звонка 1,5 м;  
 - высота установки ЩДУП - 0,3 м от уровня чистого пола.  
 Необходимость установки разъема для подключения эл. плиты уточняется в соответствии с поставляемой маркой эл. плиты.

- Условные обозначения**
- труба ПНД 25 с силовым кабелем в монолите перекрытий/стен
  - труба ПНД 25 с проводом ДСУП в монолите перекрытий/стен
  - труба ПНД 32 с силовым кабелем в монолите перекрытий/стен
  - труба ПНД 25 с силовым кабелем в штрабе стен
  - труба ПВХ с силовым кабелем открытого монтажа

Согласовано  
 Взам. инв. №  
 2017-05-26  
 Подпись и дата  
 Инв. № подл.

СФ 3-02/06/2012 - ИОС.1.1					
Многоквартирный жилой комплекс-II на участке №2, по адресу: г. Сочи, поселок Лазаревское, ул. Калараш, литер 5,6,7					
Изм.	Казуч.	Лист	№вжж	Подпись	Дата
ГИП	Воронов А.В.				06.15
Разработал	Степанов В.А.				06.15
Проверил	Ильинский А.О.				06.15
Н.контр.	Устинов К.В.				06.15
Многоквартирный жилой комплекс - II на участке №2 по адресу: г. Сочи, поселок Лазаревское, ул. Калараш, литер 6 - II пусковой комплекс.			Стадия	Лист	Листов
			Р	18	
Система электроснабжения. План прокладки магистральной и розеточной сети. План 3 этажа. М 1:100.					
ФОРМАТ А1					



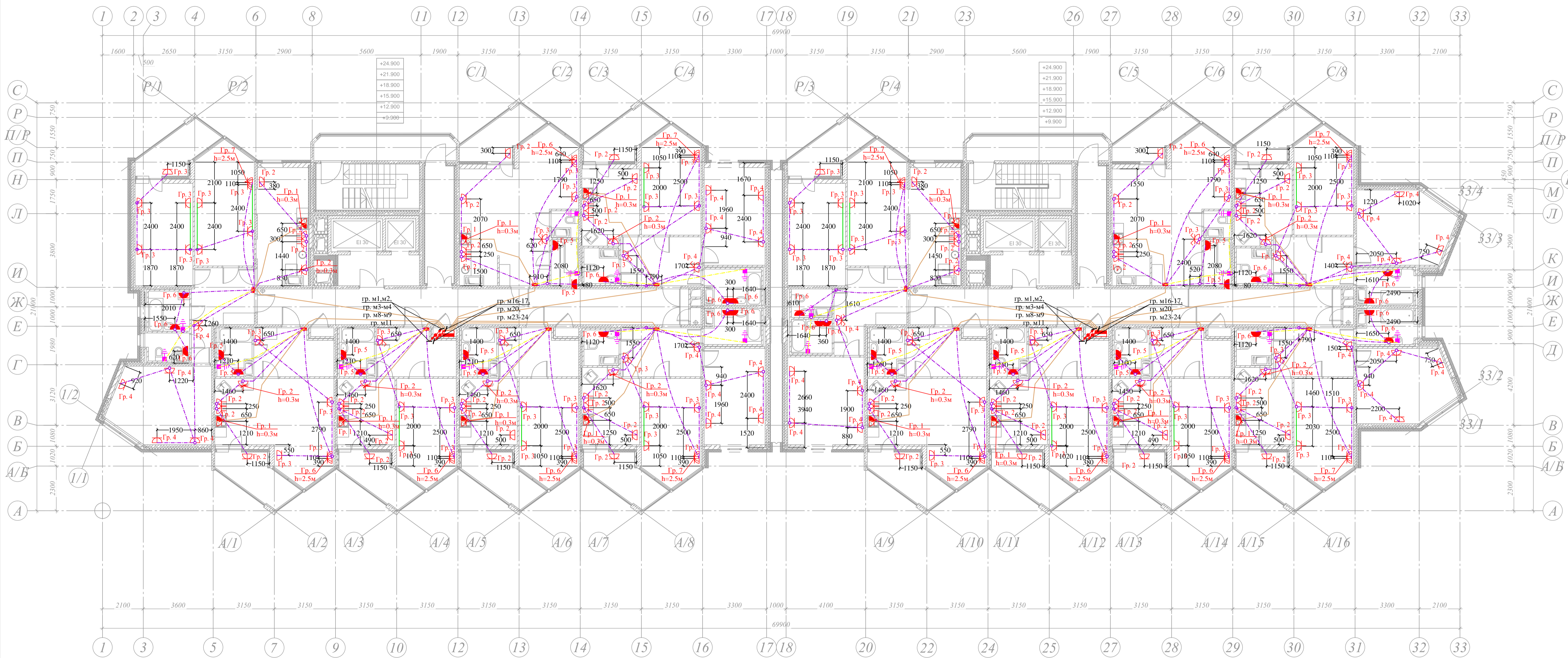
**Примечания:**  
 Сечение кабелей указано в однолинейных схемах.  
 Прокладку кабелей в квартирах выполнить замоноличено в перекрытие потолка в трубах ПНД.  
 Высота установки от уровня чистого пола:  
 - до квартирных щитов - 1,8 м (со нижнего края);  
 - до этажных щитов - 1,5 м (до нижнего края);  
 - до выключателей и блоков - 0,9 м и 0,15-0,2 м от краев дверного проема;  
 - до розеток - 0,3 м в комнатах, 1,0 м в санузле;  
 - до розеток на кухне 1,2 м если не указано иное;  
 - высота установки кнопки звонка 1,5 м;  
 - высота установки ЩДУП - 0,3 м от уровня чистого пола  
 Необходимость установки разъема для подключения эл. плиты уточняется в соответствии с поставляемой маркой эл. плиты.

- Условные обозначения**
- - - - - труба ПНД 25 с силовым кабелем в монолите перекрытий/стен
  - - - - - труба ПНД 25 с проводом ДСПП в монолите перекрытий/стен
  - - - - - труба ПНД 32 с силовым кабелем в монолите перекрытий/стен
  - - - - - труба ПНД 25 с силовым кабелем в штрабе стен
  - - - - - труба ПВХ с силовым кабелем открытого монтажа

Согласовано  
 Взам. инв. №  
 2017-05-26  
 Подпись и дата  
 Инв. № подл.

<b>СФ 3-02/06/2012 - ИОС.1.1</b>				
Многоквартирный жилой комплекс-II на участке №2, по адресу: г. Сочи, поселок Лазаревское, ул. Калараш, литер 5,6,7				
Изм.	Казуч.	Лист	№вжж.	Дата
ТИП	Воронов А.В.			06.15
Разработал	Степанов В.А.			06.15
Проверил	Ильинский А.О.			06.15
Н.контр.	Устинов К.В.			06.15
Статия	Лист	Листов		
Р	19			
Система электроснабжения. План прокладки сети освещения. План 3 этажа. М 1:100.			<b>СТРОЙ ФОРТ</b>	
Формат А1				



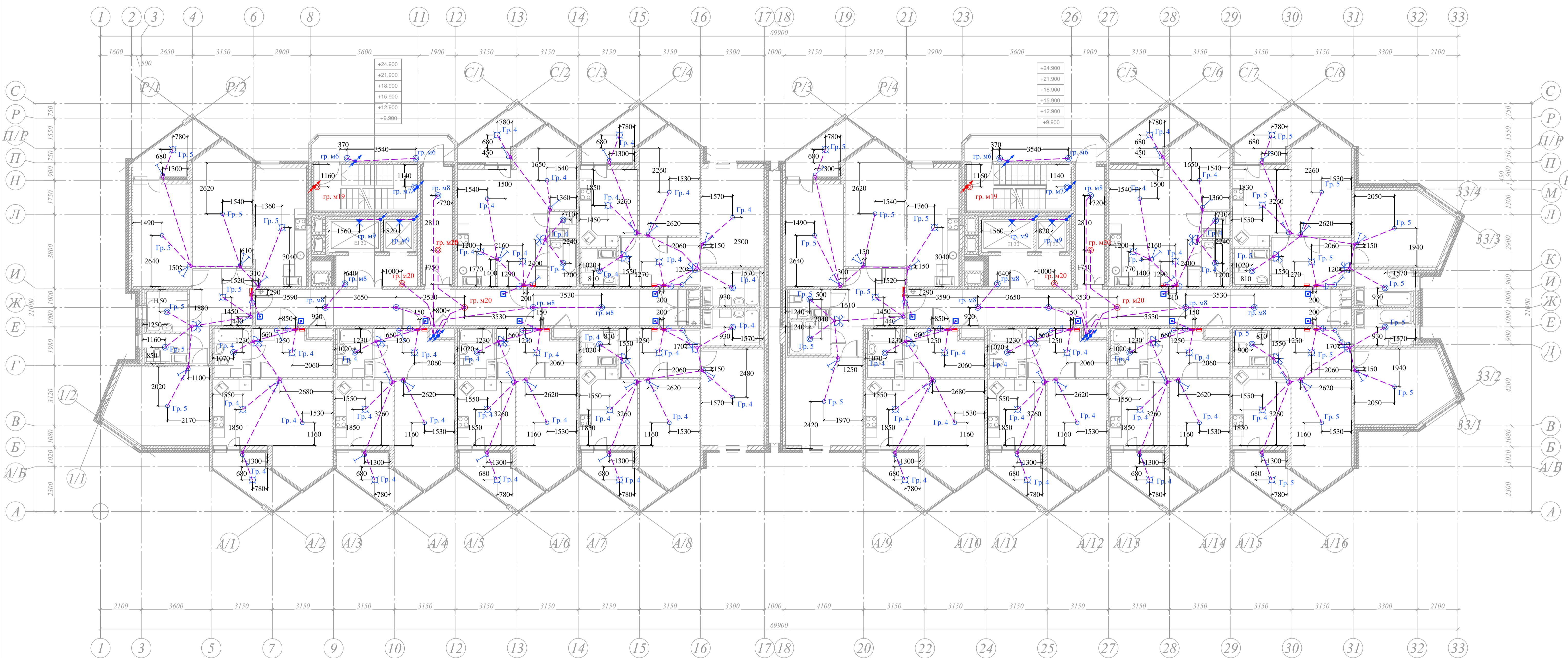


**Примечания:**  
 Сечение кабелей указано в однолинейных схемах.  
 Прокладку кабелей в квартирах выполнить замоноличено в перекрытие потолка в трубах ПНД.  
 Высота установки от уровня чистого пола:  
 - до квартирных щитов - 1,8 м (до нижнего края);  
 - до этажных щитов - 1,5 м (до нижнего края);  
 - до выключателей и блоков - 0,9 м и 0,15-0,2 м от краев дверного проема;  
 - до розеток - 0,3 м в комнатах, 1,0 м в санузле;  
 - до розеток на кухне 1,2 м если не указано иное;  
 - высота установки кнопки звонка 1,5 м;  
 - высота установки ШДУП - 0,3 м от уровня чистого пола.  
 Необходимость установки разъема для подключения эл. плиты уточняется в соответствии с поставляемой маркой эл. плиты.  
 На этажах 4,6,8 в слаботочном отсеке этажного щита выполнить вывод кабеля группы м18  
 На этаже 6 в слаботочном отсеке этажного щита выполнить вывод кабеля группы м4

- Условные обозначения**
- - труба ПНД 25 с силовым кабелем в монолите перекрытий/стен
  - - труба ПНД 25 с проводом ДСУП в монолите перекрытий/стен
  - - труба ПНД 32 с силовым кабелем в монолите перекрытий/стен
  - - труба ПНД 25 с силовым кабелем в штрабе стен
  - - труба ПВХ с силовым кабелем открытого монтажа

Согласовано  
 Взам. инв. №  
 2017-05-26  
 Подпись и дата  
 Инв. № подл.

<b>СФ 3-02/06/2012 - ИОС.1.1</b>				
Многоквартирный жилой комплекс-II на участке №2, по адресу: г. Сочи, поселок Лазаревское, ул. Калараш, литер 5,6,7				
Изм.	Казуч.	Лист	№вжж.	Дата
ГИП	Воронов А.В.			06.15
Разработал	Степанов В.А.			06.15
Проверил	Ильинский А.О.			06.15
Н.контр.	Устинов К.В.			06.15
		Статус	Лист	Листов
		Р	20	
Многоквартирный жилой комплекс - II на участке №2 по адресу: г. Сочи, поселок Лазаревское, ул. Калараш, литер 6 - II пусковой комплекс.				
Система электроснабжения. План прокладки магистральной и розеточной сети. План типового этажа. М 1:100.				
Формат А1				

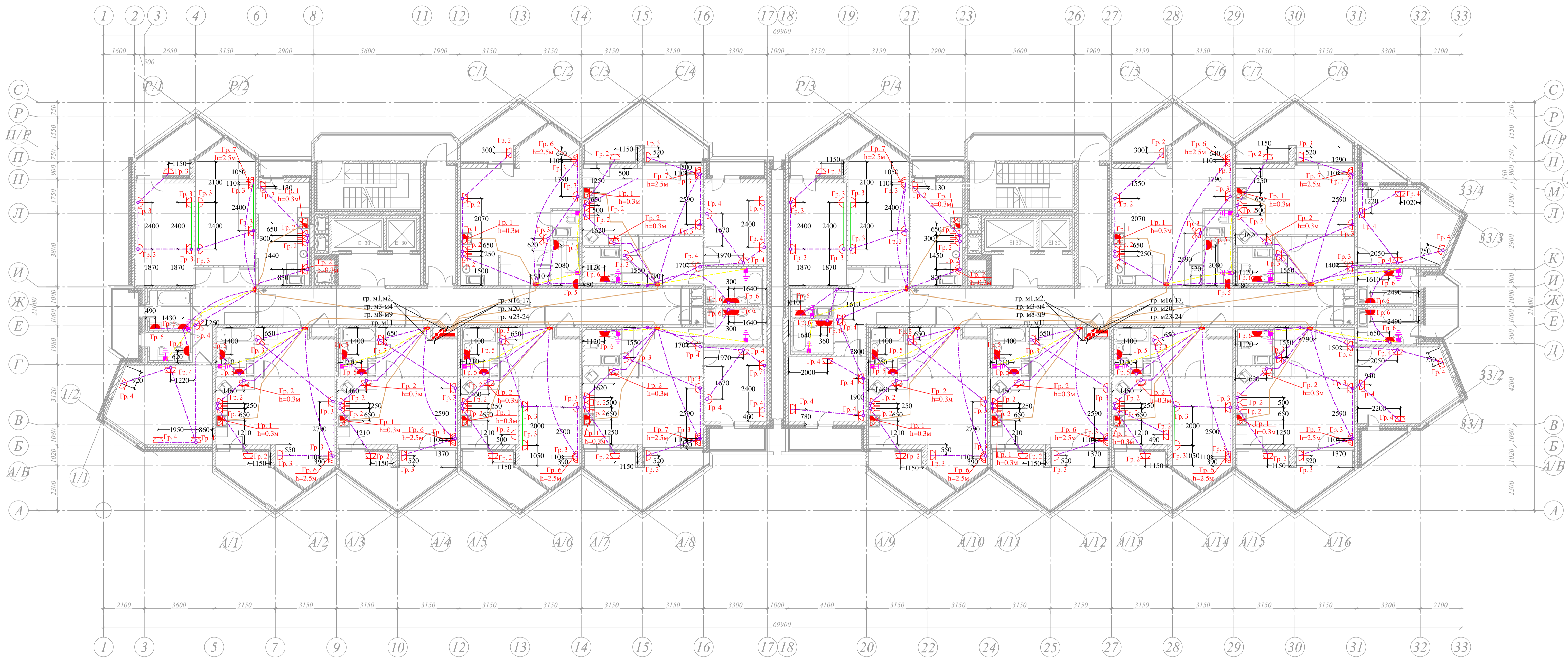


**Примечания:**  
 Сечение кабелей указано в однолинейных схемах.  
 Прокладку кабелей в квартирах выполнить замоноличено в перекрытие потолка в трубах ПНД.  
 Высота установки от уровня чистого пола:  
 - до квартирных щитов - 1,8 м (со нижнего края);  
 - до этажных щитов - 1,5 м (до нижнего края);  
 - до выключателей и блоков - 0,9 м и 0,15-0,2 м от краев дверного проема;  
 - до розеток - 0,3 м в комнатах, 1,0 м в санузле;  
 - до розеток на кухне 1,2 м если не указано иное;  
 - высота установки кнопки звонка 1,5 м;  
 - высота установки ШДУП - 0,3 м от уровня чистого пола.  
 Необходимость установки разьема для подключения эл. плиты уточняется в соответствии с поставляемой маркой эл. плиты.  
 На этажах 4,6,8 в слаботочном отсеке этажного щита выполнить вывод кабеля группы м18  
 На этаже 6 в слаботочном отсеке этажного щита выполнить вывод кабеля группы м4

- Условные обозначения**
- труба ПНД 25 с силовым кабелем в монолите перекрытий/стен
  - труба ПНД 25 с проводом ДСПУ в монолите перекрытий/стен
  - труба ПНД 32 с силовым кабелем в монолите перекрытий/стен
  - труба ПНД 25 с силовым кабелем в штрабе стен
  - труба ПВХ с силовым кабелем открытого монтажа

Согласовано  
 Взам. инв. №  
 Подпись и дата  
 2017.05.26  
 Инв. № подл.

<b>СФ 3-02/06/2012 - ИОС.1.1</b>					
Многоквартирный жилой комплекс-II на участке №2, по адресу: г. Сочи, поселок Лазаревское, ул. Калараш, литер 5,6,7					
Изм.	Казуч.	Лист	№вжж.	Подпись	Дата
ГИП	Воронов А.В.				06.15
Разработал	Степанов В.А.				06.15
Проверил	Ильинских А.О.				06.15
Н.контр.	Устинов К.В.				06.15
		Статус	Лист	Листов	
		Р	21		
Многоквартирный жилой комплекс - II на участке №2 по адресу: г. Сочи, поселок Лазаревское, ул. Калараш, литер 6 - II пусковой комплекс.					
Система электроснабжения. План прокладки сети освещения. План типового этажа. М 1:100.					
Формат А1					

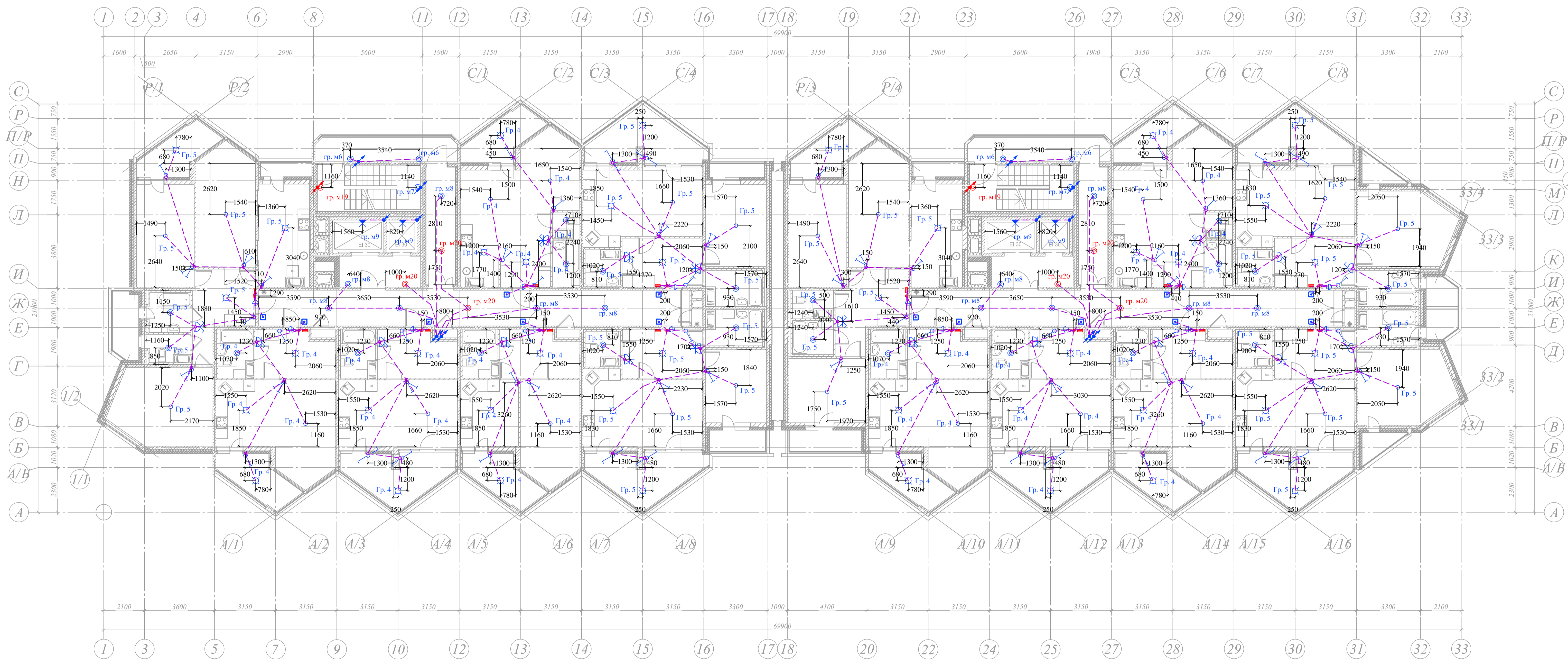


**Примечания:**  
 Сечение кабелей указано в однолинейных схемах.  
 Прокладку кабелей в квартирах выполнить замоноличено в перекрытие потолка в трубах ПНД.  
 Высота установки от уровня чистого пола:  
 - до квартирных щитов - 1,8 м (со нижнего края);  
 - до этажных щитов - 1,5 м (до нижнего края);  
 - до выключателей и блоков - 0,9 м и 0,15-0,2 м от краев дверного проема;  
 - до розеток - 0,3 м в комнатах, 1,0 м в санузле;  
 - до розеток на кухне 1,2 м если не указано иное;  
 - высота установки кнопки звонка 1,5 м;  
 - высота установки ШДУП - 0,3 м от уровня чистого пола.  
 Необходимость установки разъема для подключения эл. плиты уточняется в соответствии с поставляемой маркой эл. плиты.  
 В слаботочном отсеке этажного щита выполнить вывод кабеля группы м18

- Условные обозначения**
- труба ПНД 25 с силовым кабелем в монолите перекрытий/стен
  - труба ПНД 25 с проводом ДСУП в монолите перекрытий/стен
  - труба ПНД 32 с силовым кабелем в монолите перекрытий/стен
  - труба ПНД 25 с силовым кабелем в штрабе стен
  - труба ПВХ с силовым кабелем открытого монтажа

Согласовано  
 Взам. инв. №  
 2017-05-26  
 Подпись и дата  
 Инв. № подл.

<b>СФ 3-02/06/2012 - ИОС.1.1</b>					
Многоквартирный жилой комплекс-II на участке №2, по адресу: г. Сочи, поселок Лазаревское, ул. Калараш, литер 5,6,7					
Изм.	Кач.	Лист	№вжж.	Подпись	Дата
ГИП	Воронов А.В.				06.15
Разработал	Степанов В.А.				06.15
Проверил	Ильинский А.О.				06.15
Н.контр.	Устинов К.В.				06.15
		Статус	Лист	Листов	
		Р	22		
Многоквартирный жилой комплекс - II на участке №2 по адресу: г. Сочи, поселок Лазаревское, ул. Калараш, литер 6 - II пусковой комплекс.					
Система электроснабжения. План прокладки магистральной и розеточной сети. План 10 этажа. М 1:100.					
Формат А1					

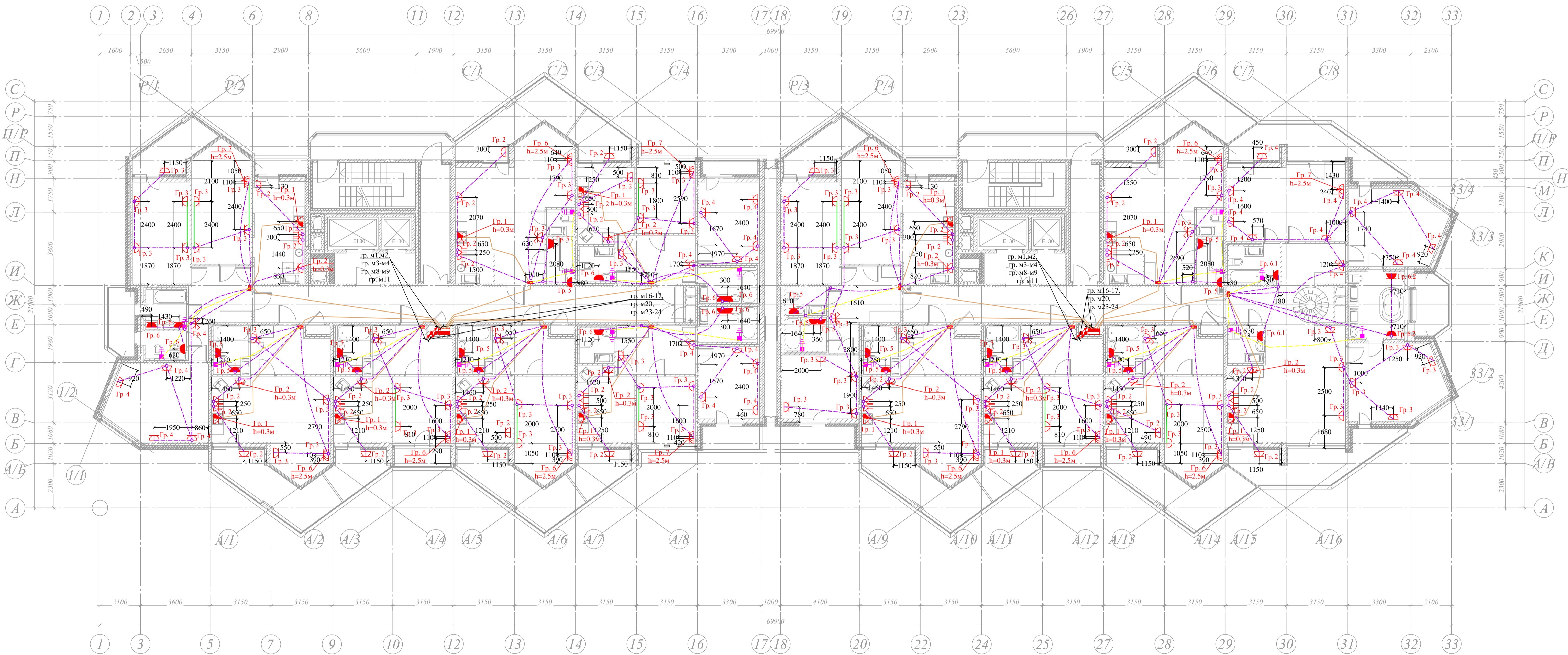


**Примечания:**  
 Сечение кабелей указано в однолинейных схемах.  
 Прокладку кабелей в квартирах выполнить замоноличено в перекрытие потолка в трубах ПНД.  
 Высота установки от уровня чистого пола:  
 - до квартирных щитов - 1,8 м (св. нижнего края);  
 - до этажных щитов - 1,5 м (до нижнего края);  
 - до выключателей и блоков - 0,9 м и 0,15-0,2 м от краев дверного проема;  
 - до розеток - 0,3 м в комнатах, 1,0 м в санузле;  
 - до розеток на кухне 1,2 м если не указано иное;  
 - высота установки кнопки звонка 1,5 м;  
 - высота установки ЩДУП - 0,3 м от уровня чистого пола.  
 Необходимость установки разъема для подключения эл. плиты уточняется в соответствии с поставляемой маркой эл. плиты.  
 В слаботочном отсеке этажного щита выполнить вывод кабеля группы м18

- Условные обозначения**
- труба ПНД 25 с силовым кабелем в монолите перекрытий/стен
  - труба ПНД 25 с проводом ДСПУП в монолите перекрытий/стен
  - труба ПНД 32 с силовым кабелем в монолите перекрытий/стен
  - труба ПНД 25 с силовым кабелем в штрабе стен
  - труба ПВХ с силовым кабелем открытого монтажа

Согласовано  
 Взам. инв. №  
 2017-06-26  
 Подпись и дата  
 Инв. № подл.

<b>СФ 3-02/06/2012 - ИОС.1.1</b>				
Многоквартирный жилой комплекс-II на участке №2, по адресу: г. Сочи, поселок Лазаревское, ул. Калараш, литер 5,6,7				
Изм.	Казуч.	Лист	№вжж.	Дата
ГИП	Воронов А.В.			06.15
Разработал	Степанов В.А.			06.15
Проверил	Ильинский А.О.			06.15
Н.контр.	Устинов К.В.			06.15
Многоквартирный жилой комплекс - II на участке №2 по адресу: г. Сочи, поселок Лазаревское, ул. Калараш, литер 6 - II пусковой комплекс.		Стадия	Лист	Листов
		Р	23	
Система электроснабжения. План прокладки сети освещения. План 10 этажа. М 1:100.				
Формат А1				



**Примечания:**

Сечение кабелей указано в однолинейных схемах.  
 Прокладку кабелей в квартирах выполнить замоноличено в перекрытие потолка в трубах ПНД.

- Высота установки от уровня чистого пола:
- до квартирный щитов - 1,8 м (со нижнего края);
  - до этажных щитов - 1,5 м (до нижнего края);
  - до выключателей и блоков - 0,9 м и 0,15-0,2 м от краев дверного проема;
  - до розеток - 0,3 м в комнатах, 1,0 м в санузле;
  - до розеток на кухне 1,2 м если не указано иное;
  - высота установки кнопки звонка 1,5 м;
  - высота установки ШДУП - 0,3 м от уровня чистого пола

Необходимость установки разъема для подключения эл. плиты уточняется в соответствии с поставляемой маркой эл. плиты.

В слаботочном отсеке этажного щита выполнить вывод кабеля группы м18

В слаботочном отсеке этажного щита выполнить вывод кабеля группы м4

**Условные обозначения**

- труба ПНД 25 с силовым кабелем в монолите перекрытий/стен
- труба ПНД 25 с проводом ДСПП в монолите перекрытий/стен
- труба ПНД 32 с силовым кабелем в монолите перекрытий/стен
- труба ПНД 25 с силовым кабелем в штрабе стен
- труба ПВХ с силовым кабелем открытого монтажа

Согласовано

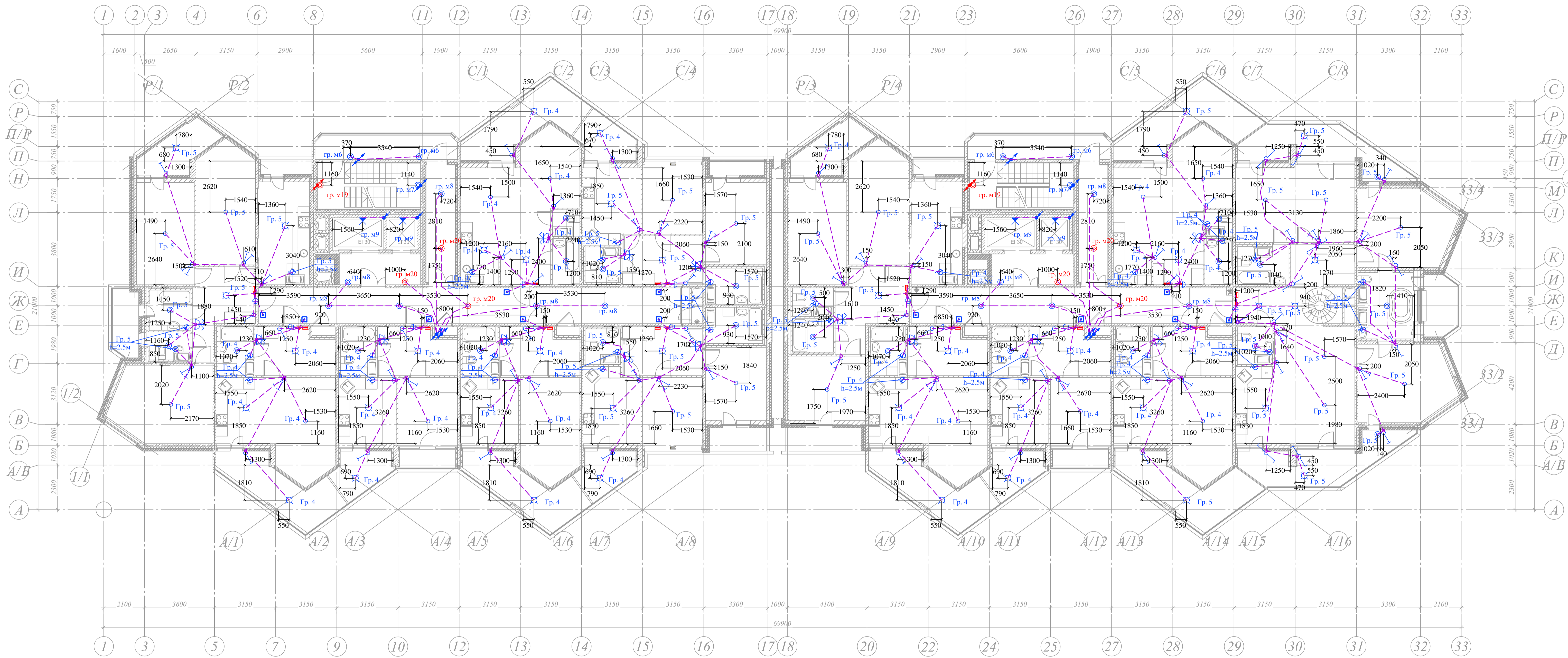
Имя, инв. №	2017-05-26
Подпись и дата	
Имя, № полн.	

**СФ 3-02/06/2012 - ИОС.1.1**

Многоквартирный жилой комплекс-II на участке №2, по адресу:  
 г. Сочи, поселок Лазаревское, ул. Калараш, литер 5,6,7

Изм.	Казуч.	Лист	№вжж.	Подпись	Дата	Многоквартирный жилой комплекс - II на участке №2 по адресу: г. Сочи, поселок Лазаревское, ул.Калараш, литер 6 - II пусковой комплекс.	Стадия	Лист	Листов
ГИП	Воронов А.В.				06.15				
Разработал	Степанов В.А.				06.15	Система электроснабжения. План прокладки магистральной и розеточной сети. План 11 этажа. М 1:100.			
Проверил	Ильинский А.О.				06.15				
Н.контр.	Устинов К.В.				06.15				





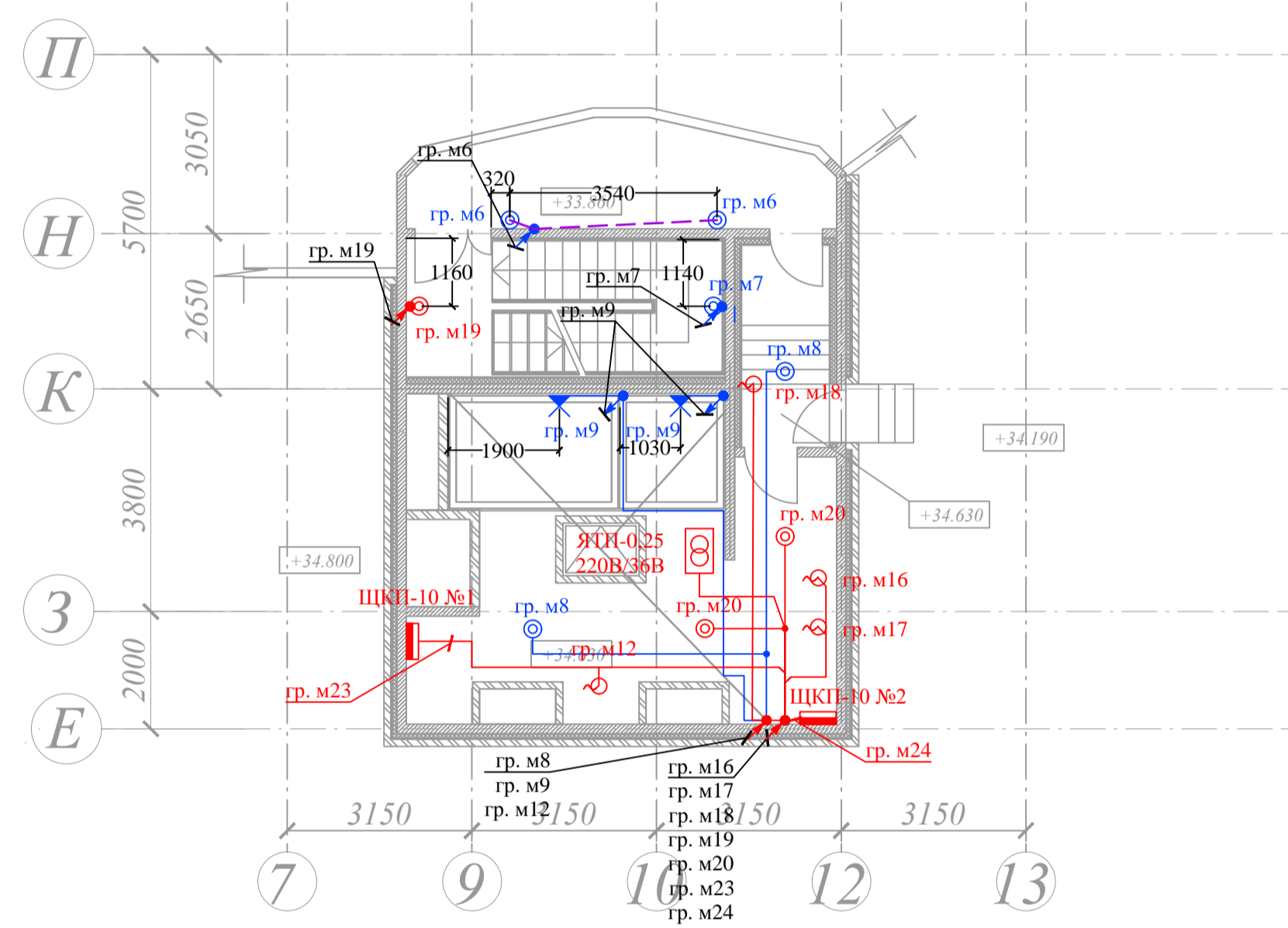
**Примечания:**  
 Сечение кабелей указано в однолинейных схемах.  
 Прокладку кабелей в квартирах выполнить замоноличено в перекрытие потолка в трубах ПНД.  
 Высота установки от уровня чистого пола:  
 - до квартирных щитов - 1,8 м (со нижнего края);  
 - до этажных щитов - 1,5 м (до нижнего края);  
 - до выключателей и блоков - 0,9 м и 0,15-0,2 м от краев дверного проема;  
 - до розеток - 0,3 м в комнатах, 1,0 м в санузле;  
 - до розеток на кухне 1,2 м если не указано иное;  
 - высота установки кнопки звонка 1,5 м;  
 - высота установки ШДУП - 0,3 м от уровня чистого пола.  
 Необходимость установки разъема для подключения эл. плиты уточняется в соответствии с поставляемой маркой эл. плиты.  
 В местах вывода кабеля оставить запас кабеля не менее 3 м.

- Условные обозначения**
- - - - - труба ПНД 25 с силовым кабелем в монолите перекрытий/стен
  - - - - - труба ПНД 25 с проводом ДСУП в монолите перекрытий/стен
  - - - - - труба ПНД 32 с силовым кабелем в монолите перекрытий/стен
  - - - - - труба ПНД 25 с силовым кабелем в штрабе стен
  - - - - - труба ПВХ с силовым кабелем открытого монтажа

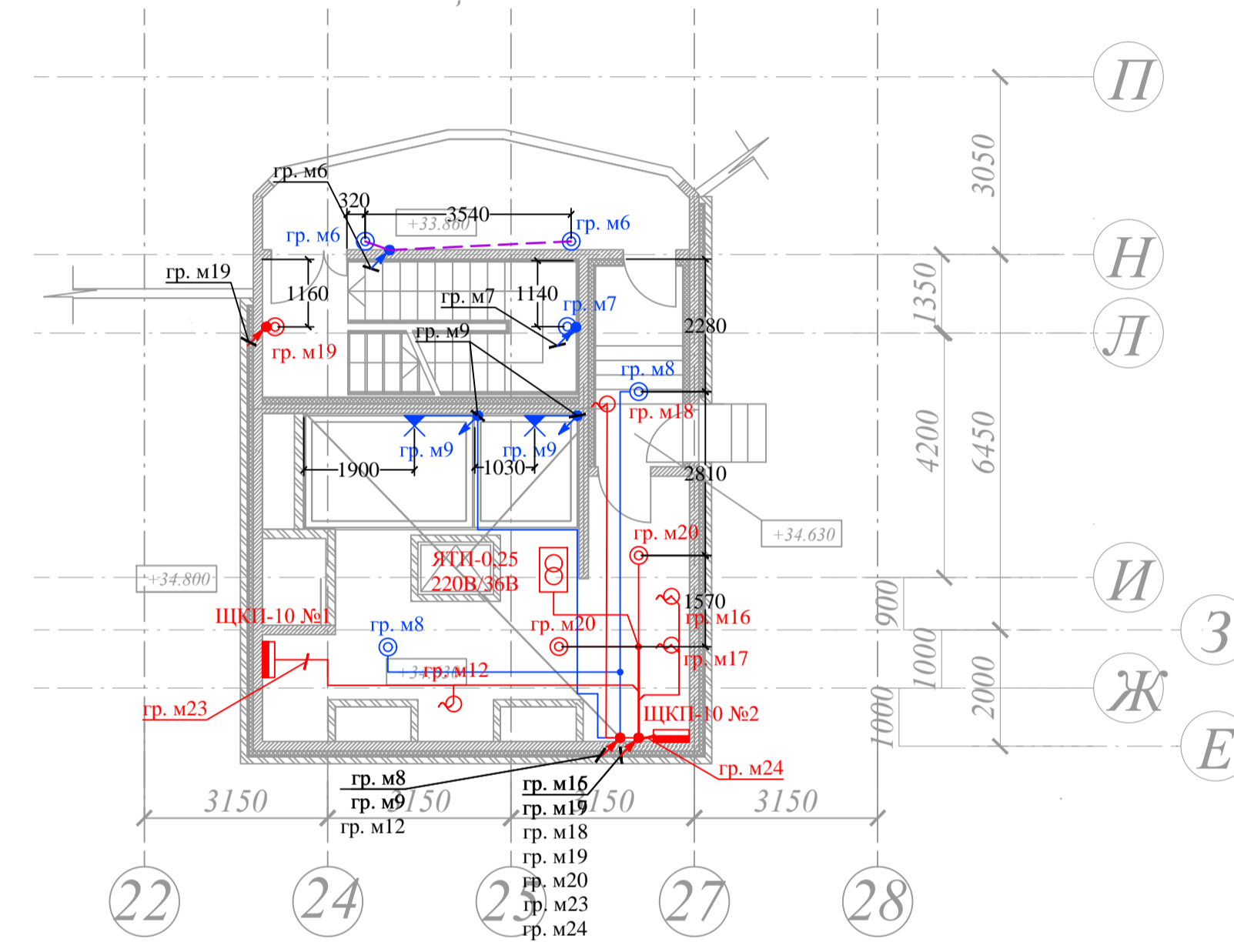
Согласовано  
 Взам. инв. №  
 2017-05-26  
 Подпись и дата  
 Инв. № подл.

<b>СФ 3-02/06/2012 - ИОС.1.1</b>					
Многоквартирный жилой комплекс-II на участке №2, по адресу: г. Сочи, поселок Лазаревское, ул. Калараш, литер 5,6,7					
Изм.	Кварт.	Лист	№вжж	Подпись	Дата
ГИП	Воронов А.В.			<i>[Подпись]</i>	06.15
Разработал	Степанов В.А.			<i>[Подпись]</i>	06.15
Проверил	Ильинский А.О.			<i>[Подпись]</i>	06.15
Н.контр.	Устинов К.В.			<i>[Подпись]</i>	06.15
			Стадия	Лист	Листов
			Р	25	
Многоквартирный жилой комплекс - II на участке №2 по адресу: г. Сочи, поселок Лазаревское, ул. Калараш, литер 6 - II пусковой комплекс.					
Система электроснабжения. План прокладки сети освещения. План 11 этажа. М 1:100.					
<b>СТРОЙ ФОРТ</b>					

План машинного помещения  
на отм. + 34.630.  
Секция 1



План машинного помещения  
на отм. + 34.630.  
Секция 2



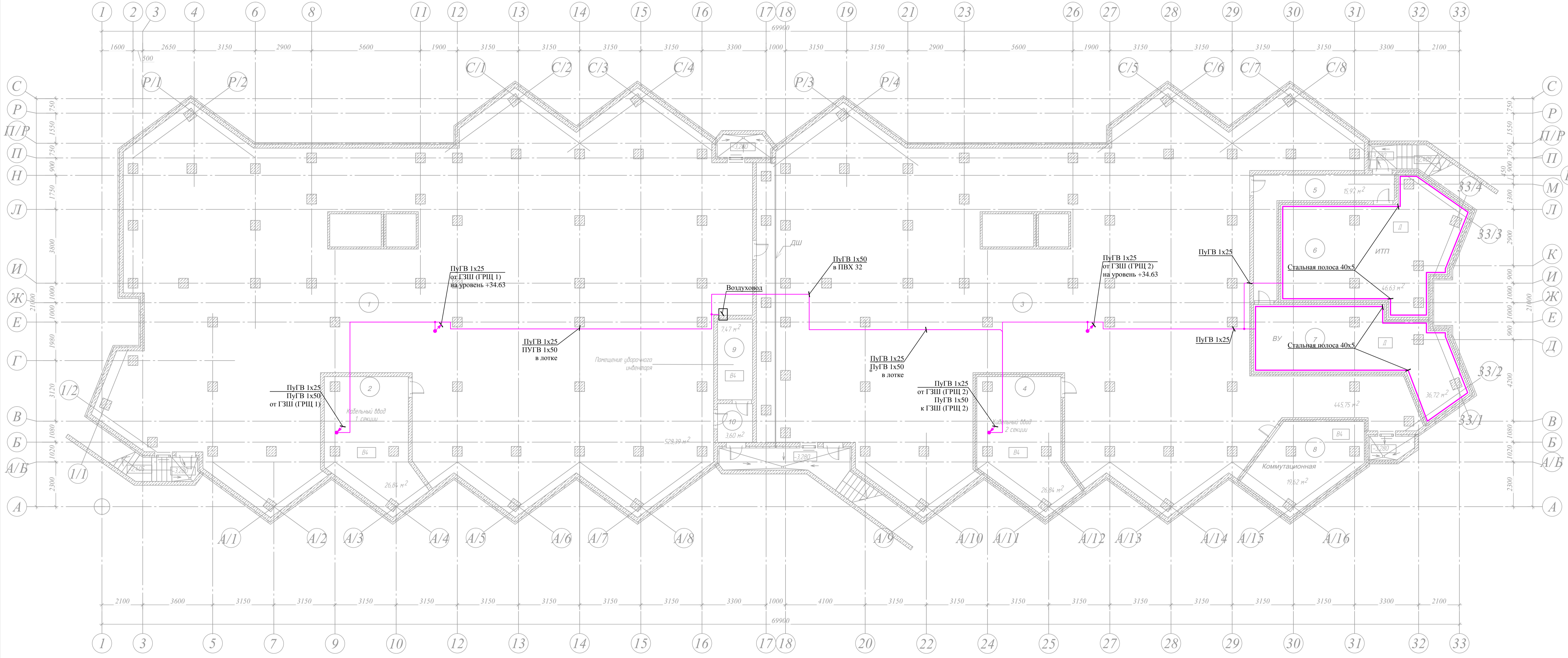
**Примечания:**  
В местах вывода кабеля оставить запас кабеля не менее 3 м.

**Условные обозначения**

- труба ПНД 25 с силовым кабелем в монолите перекрытий/стен
- труба ПНД 25 с проводом ДСУП в монолите перекрытий/стен
- труба ПНД 32 с силовым кабелем в монолите перекрытий/стен
- труба ПНД 25 с силовым кабелем в штрабе стен
- труба ПВХ с силовым кабелем открытого монтажа


Согласовано	
Взам. инв. №	
2017.05.26	
Имя, № подл.	

СФ 3-02/06/2012 - ИОС1.1					
Многоквартирный жилой комплекс-II на участке №2, по адресу: г. Сочи, поселок Лазаревское, ул. Калараш, литер 5,6,7					
Изм.	Казуч	Лист	№вжж	Подпись	Дата
ГИП	Воронов А.В.				06.15
Разработал	Степанов В.А.				06.15
Проверил	Ильинский А.О.				06.15
Н.контр.	Устинов К.В.				06.15
		Стация	Лист	Листов	
		Р	26		
Система электроснабжения. План силовой сети и сети освещения. План маш. пом.. М 1:100.					
СТРОЙ ФОРТ					

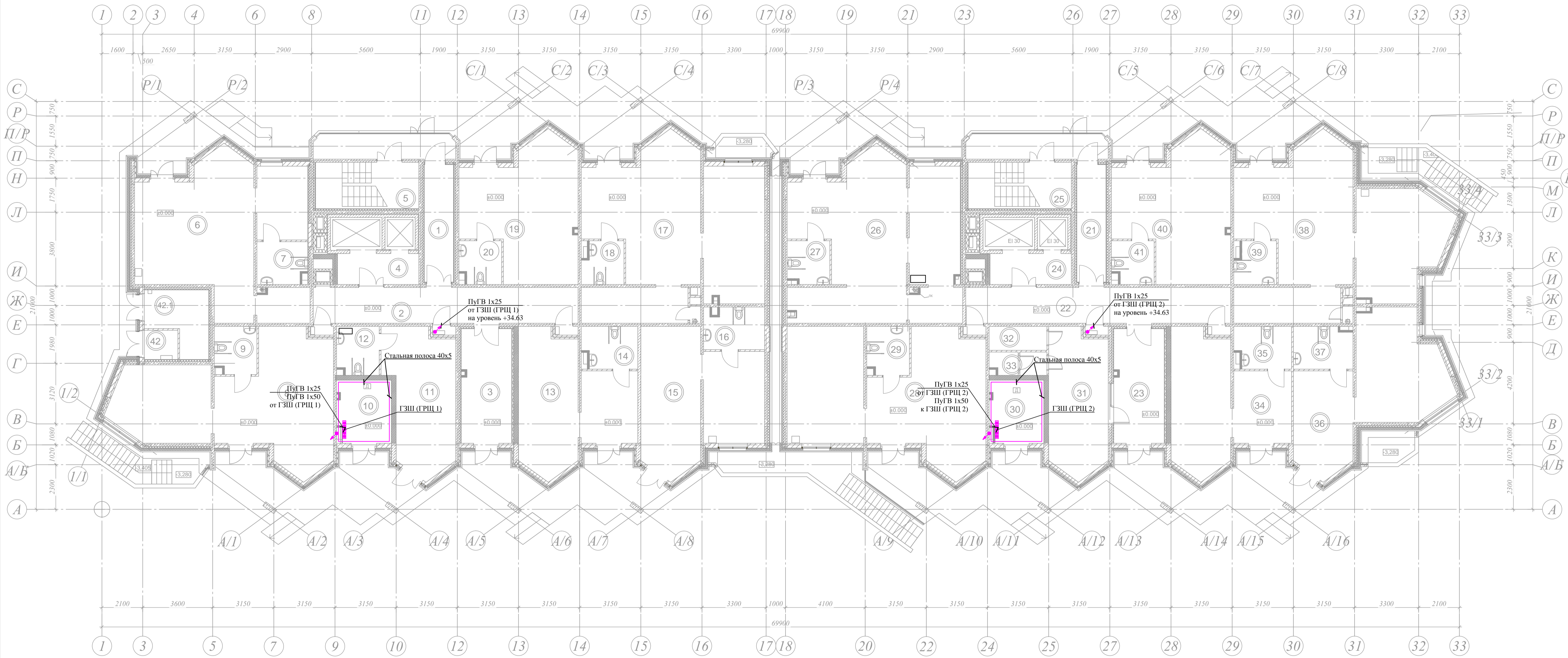


**Примечания:**  
 Стальную полосу системы заземления установить на высоте 0,8 м от уровня чистого пола.

Согласовано	
Взам. инв. №	
Подпись и дата	2017.05.26
Имя, № полн.	


<b>СФ 3-02/06/2012 - ИОС.1.1</b>					
Многоквартирный жилой комплекс - II на участке №2, по адресу: г. Сочи, поселок Лазаревское, ул. Калараш, литер 5,6,7					
Изм.	Казуч.	Лист	№вж.	Подпись	Дата
ГРЩ	Воронов А.В.				06.15
Разработал	Степанов В.А.				06.15
Проверил	Ильских А.О.				06.15
И.контр.	Устинов К.В.				06.15
		Статус	Лист	Листов	
		Р	27		
Многоквартирный жилой комплекс - II на участке №2 по адресу: г. Сочи, поселок Лазаревское, ул. Калараш, литер 6 - II пусковой комплекс.					Система электроснабжения. План основной системы выравнивания потенциалов. План подвала. М 1:100.
					Формат А1



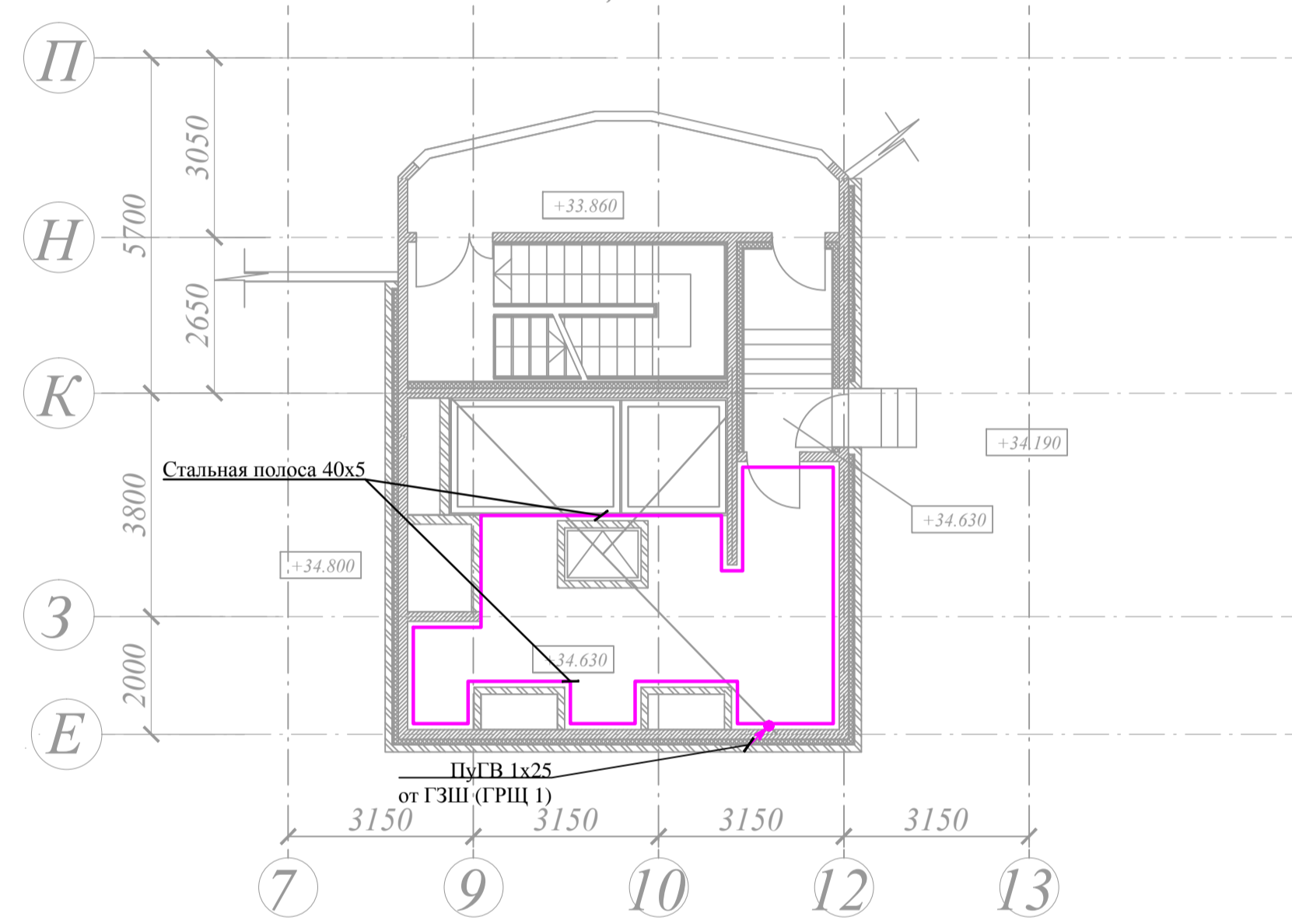


**Примечания:**  
 Стальную полосу системы заземления установить на высоте 0,8 м от уровня чистого пола.

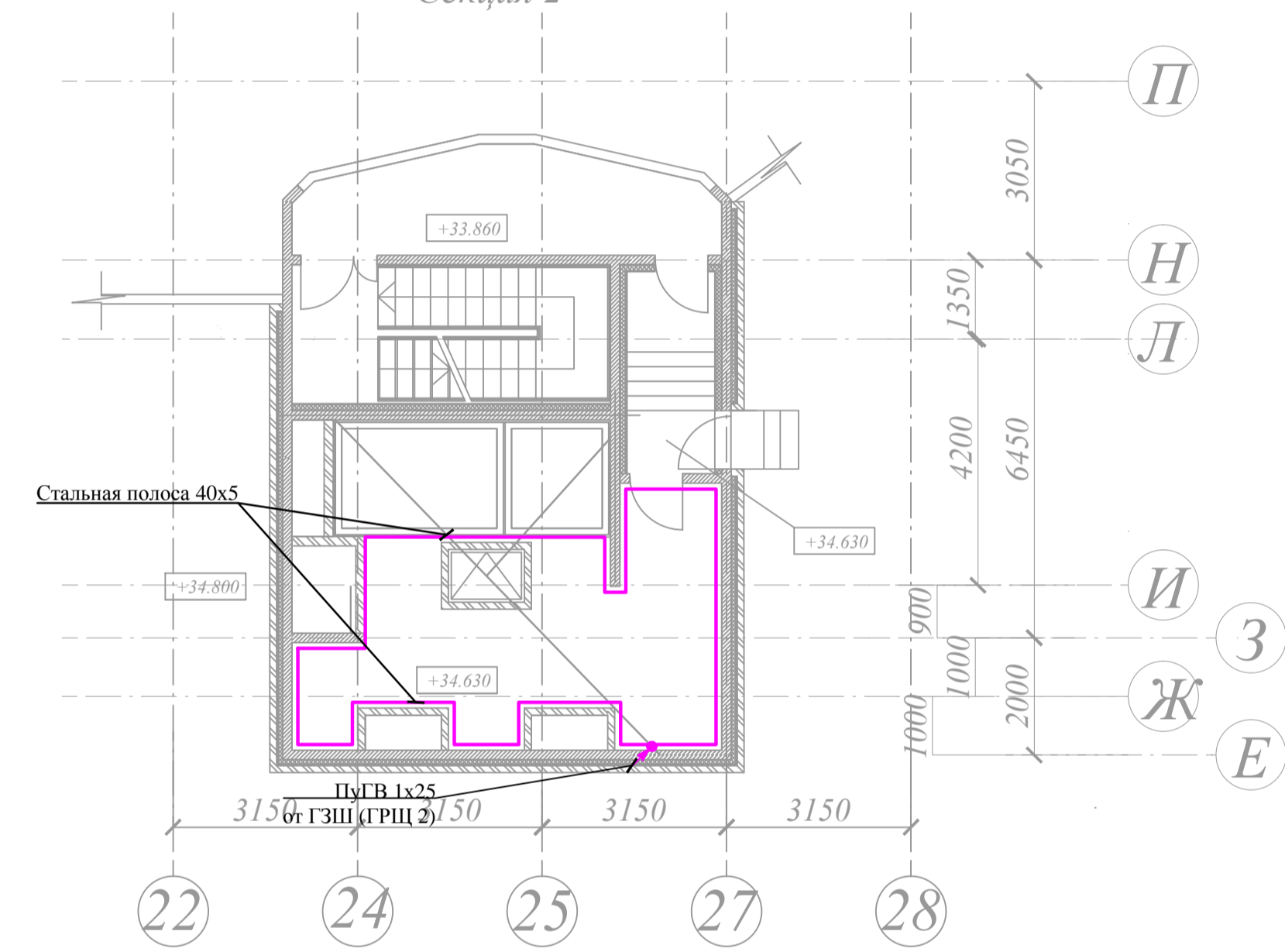
Согласовано  
 Взам. инв. №  
 Подпись и дата  
 2017-05-26  
 Инв. № подл.

					<b>СФ 3-02/06/2012 - ИОС.1.1</b>				
					Многоквартирный жилой комплекс - II на участке №2, по адресу: г. Сочи, поселок Лазаревское, ул. Калараш, литер 5,6,7				
Изм.	Кварт.	Лист	№вж.	Подпись	Дата	Многоквартирный жилой комплекс - II на участке №2 по адресу: г. Сочи, поселок Лазаревское, ул. Калараш, литер 6 - II пусковой комплекс.	Стация	Лист	Листов
ГРЩ		Воронов А.В.		<i>[Signature]</i>	06.15		Р	28	
Разработал		Степанов В.А.		<i>[Signature]</i>	06.15				
Проверил		Ильинский А.О.		<i>[Signature]</i>	06.15				
Н.контр.		Устинов К.В.		<i>[Signature]</i>	06.15				
Система электроснабжения. План основной системы выравнивания потенциалов. План подвала. М 1:100.									

План машинного помещения  
на отм. + 34.630.  
Секция 1



План машинного помещения  
на отм. + 34.630.  
Секция 2



Примечания:  
Стальную полосу системы заземления установить на высоте 0,8 м от уровня чистого пола.

Согласовано	
Взам. инв. №	
Подпись и дата	2017.05.26
Инв. № подл.	

СФ 3-02/06/2012 - ИОС1.1					
Многоквартирный жилой комплекс-II на участке №2, по адресу: г. Сочи, поселок Лазаревское, ул. Калараш, литер 5,6,7					
Изм.	Казуч.	Лист	№вж.	Подпись	Дата
ГРЩ	Воронов А.В.				06.15
Разработал	Степанов В.А.				06.15
Проверил	Ильских А.О.				06.15
Н.контр.	Устинов К.В.				06.15
Многоквартирный жилой комплекс - II на участке №2 по адресу: г. Сочи, поселок Лазаревское, ул. Калараш, литер 6 - II пусковой комплекс.				Стдия	Лист
				Р	29
Система электроснабжения. План основной системы уравнивания потенциалов. План маш. пом.. М 1:100.				Листов	
				СТРОЙ ФОРТ	
Формат А1					