

ИНДИВИДУАЛЬНЫЙ ПРОЕКТ
ДВУХЭТАЖНЫЙ ОДНОКВАРТИРНЫЙ
ЖИЛОЙ ДОМ

ВНУТРЕННЕЕ ВОДОСНАБЖЕНИЕ И КАНАЛИЗАЦИЯ

ВЕДОМОСТЬ РАБОЧИХ ЧЕРТЕЖЕЙ ОСНОВНОГО КОМПЛЕКТА

Лист	Наименование	Примечание
1	Общие данные	
2	Внутреннее водоснабжение. План 1-го этажа	
3	Внутреннее водоснабжение. План 2-го этажа	
4	Внутренняя канализация. План 1-го этажа	
5	Внутренняя канализация. План 2-го этажа	
6	Схема трубопроводов внутреннего водоснабжения.	
7	Схема трубопроводов внутренней канализации.	

1. Общие данные

1.1. Проект разработан на основании технического задания на разработку проекта инженерных систем и архитектурно-строительных чертежей;

1.2. Основные расчетные параметры приняты в соответствии с действующими нормами:

- СНиП 2.04.01-85* "Внутренний водопровод и канализация зданий"
- СНиП 2.08.01-89* "Жилые здания"
- СП 40-102-2000 "Проектирование и монтаж трубопроводов систем водоснабжения и канализации из полимерных материалов. Общие требования."

1.3. Проектом предусмотрены следующие системы:

- В1 - водопровод хозяйственно-питьевой;
- Т3 - горячее водоснабжение;
- Т4 - циркуляция горячего водоснабжения;
- К1 - внутренняя канализация бытовая.

2. Водоснабжение

- 2.1. Подача воды на нужды дома осуществляется от одного ввода внешнего водопровода. Источником системы водоснабжения является центральный водопровод;
- 2.2. Ввод водопровода в дом произвести ниже нормативной глубины сезонного промерзания грунта, что для Ленинградской области составляет 1200мм (СНиП 2.02.01-83*);
- 2.3. Ввод водопровода в дом от центрального водопровода произвести в помещении котельной полиэтиленовой трубой ПЭ-63 Ду32 по ГОСТ 18599-2001;
- 2.4. Приготовление горячей воды осуществляется бойлером косвенного нагрева емкостью 200 л, расположенного в помещении индивидуальной котельной;
- 2.5. Для комфортного пользования системой горячего водоснабжения, проектом предусмотрена система циркуляции ГВС (трубопровод Т4);
- 2.6. Разводка систем горячего и холодного водоснабжения выполняется посредством металлополимерных труб VALTEC. Трубопроводы укладываются скрыто в полу;
- 2.7. Трубопроводы холодного и горячего водоснабжения, прокладываемые в полах, изолировать тепловой изоляцией "Энергофлекс Супер Протект" толщиной стенки 6 мм;
- 2.8. Монтаж систем горячего и холодного водоснабжения вести согласно СНиП 3.05.01-85 и действующим инструкциям, указаниям и правилам по технике безопасности.

3. Внутренняя канализация

- 3.1. Система внутренней канализации предусмотрена для отвода бытовых стоков в собственный септик;
- 3.2. Трубопроводы внутренней канализации предусматриваются из канализационных труб ПВХ $\phi 50-110$ мм по ГОСТ 1898-2001;
- 3.3. Фановый стояк $\phi 110$ вывести в пространство проветриваемого чердака;
- 3.4. Для обеспечения самотечного движения сточных вод от водопотребляющих приборов отводные трубопроводы проложить с уклоном:
- 1,5-2% для труб $\phi 110$ мм;
 - 2-3% для труб $\phi 50$ мм.
- 3.5. Разводка трубопроводов системы внутренней канализации выполняется закрытым способом, в черновом полу;
- 3.6. Вывод трубопровода внутренней канализации произвести ниже нормативной глубины сезонного промерзания грунта, что для Ленинградской области составляет 1200мм (СНиП 2.02.01-83*);
- 3.7. Монтаж трубопроводов системы внутренней канализации вести согласно СНиП 3.05.01-85 и действующим инструкциям, указаниям и правилам по технике безопасности.

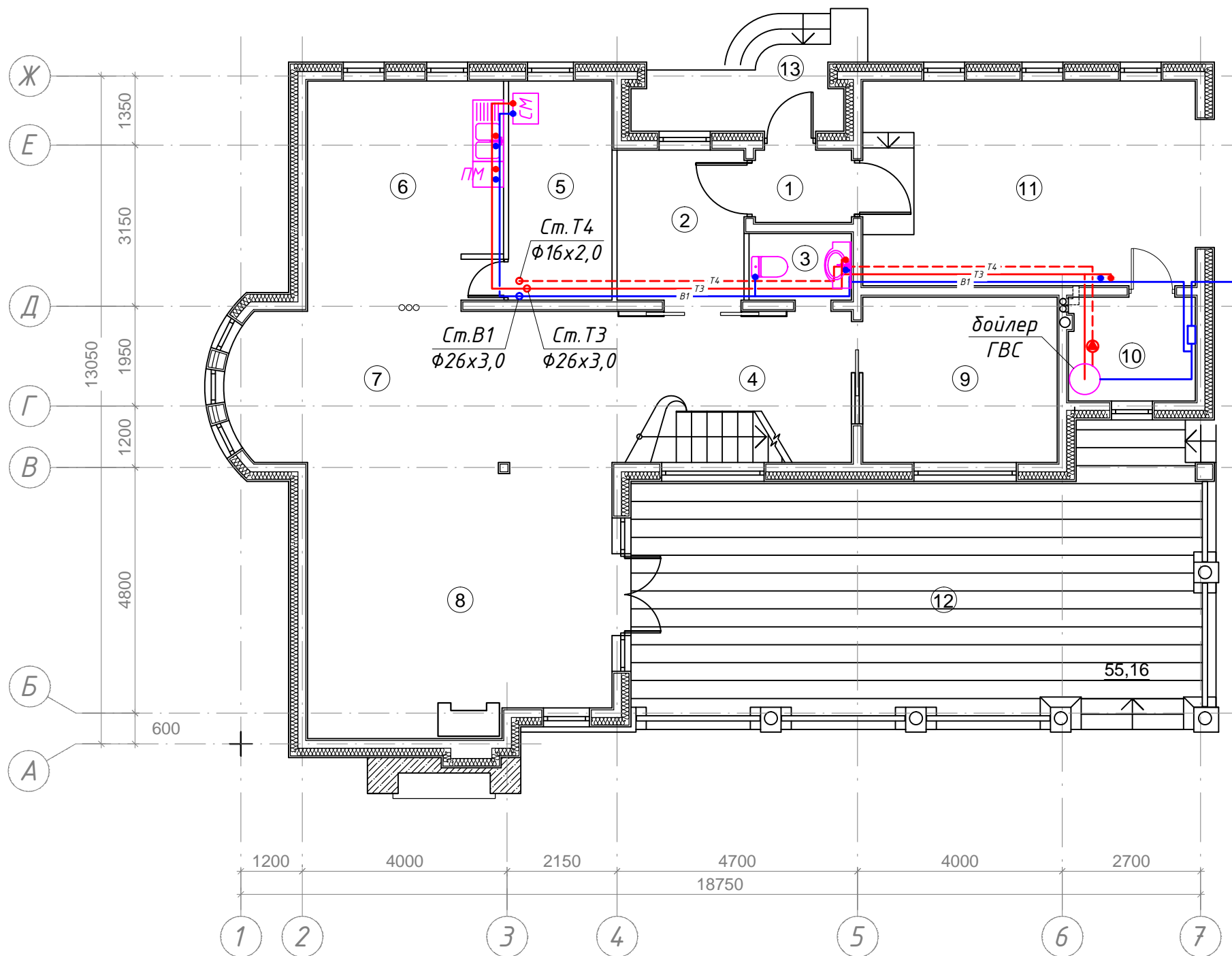
4. Согласование проектных решений

- 4.1. Проектные решения, использованные в настоящем проекте, согласованы с Заказчиком проекта на стадии оформления технического задания на проект;
- 4.2. Технические решения, принятые в настоящем проекте, соответствуют требованиям экологических, санитарно-гигиенических, противопожарных и других норм, действующих на территории РФ и обеспечивают безопасную для жизни и здоровья людей эксплуатацию объекта при соблюдении предусмотренных проектом мероприятий.

						-ВК			
						Двухэтажный многоквартирный жилой дом			
Изм.	Кол.	Лист	№ док.	Подпись	Дата	Водоснабжение и канализация	Стадия	Лист	Листов
							Р	1	7
Разработал		Хиценко Э.Ю.				Общие данные			

ЭКСПЛИКАЦИЯ ПОМЕЩЕНИЙ

№ п/п	Наименование	Площадь м ²	Кат. пом.
1	Тамбур	2.65	
2	Прихожая	7.27	
3	Санузел	2.60	
4	Холл	19.31	
5	Кладовая	8.65	
6	Кухня	16.97	
7	Столовая	15.93	
8	Гостиная	31.01	
9	Кабинет	12.27	
10	Котельная	5.00	
11	Гараж	26.00	
Общая:		147.66	
12	Терраса	55.16	
13	Крыльцо	6.20	



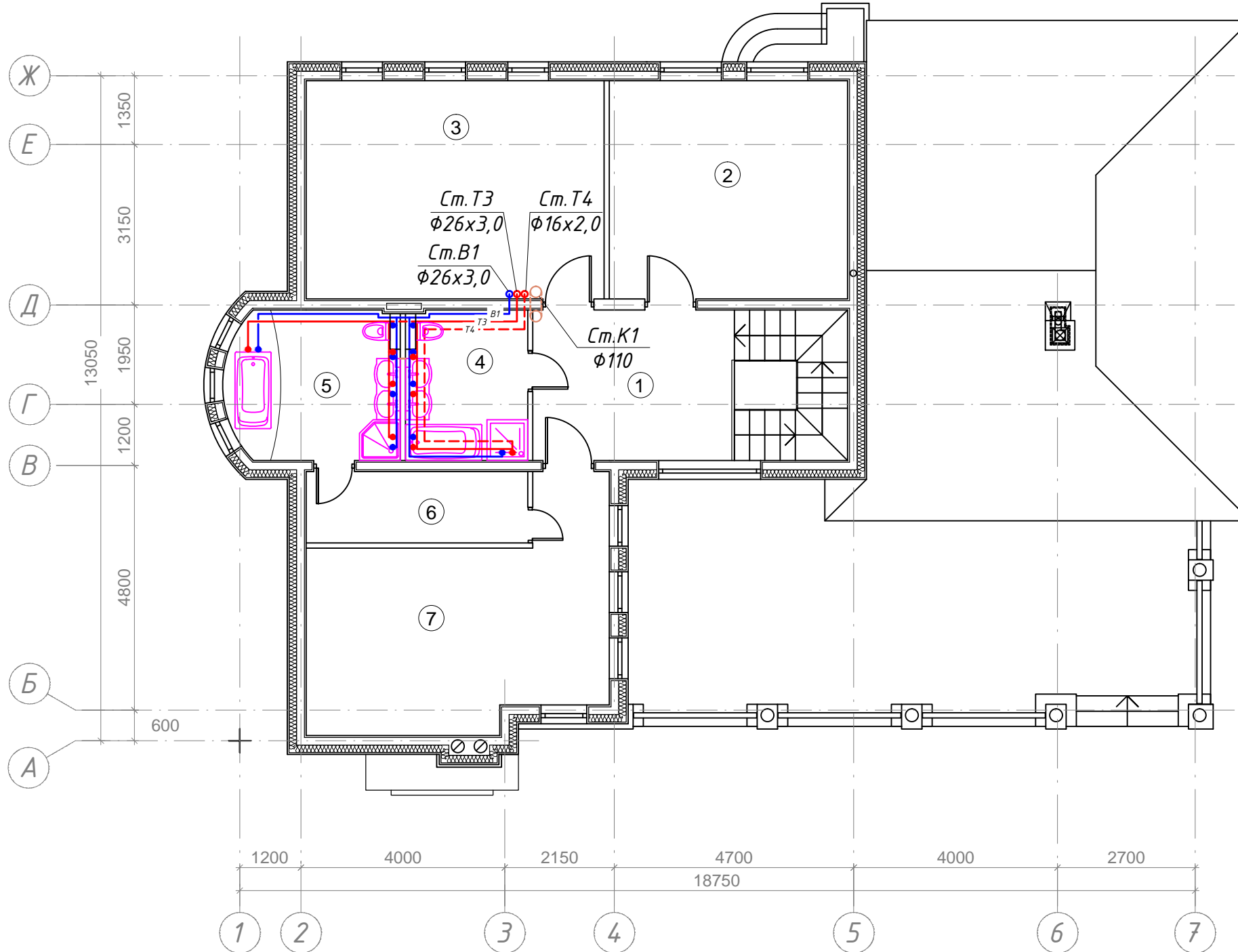
Условные обозначения:

- B1 - водопровод холодной воды
- T3 - водопровод горячей воды
- T4 - водопровод рециркуляции горячей воды

-ВК					
Двухэтажный многоквартирный жилой дом					
Изм.	Кол.	Лист	№ док.	Подпись	Дата
Холодное и горячее водоснабжение				Стадия	Лист
				P	2
План 1-го этажа				Листов	7
Разработал Хиценко Э.Ю.					

ЭКСПЛИКАЦИЯ ПОМЕЩЕНИЙ

№ п/п	Наименование	Площадь м ²	Кат. пом.
1	Холл	11.67	
2	Спальня	20.03	
3	Спальня	25.04	
4	Ванная комната	7.08	
5	Ванная комната	9.74	
6	Гардероб	6.09	
7	Спальня	22.86	
	Общая:	102.51	



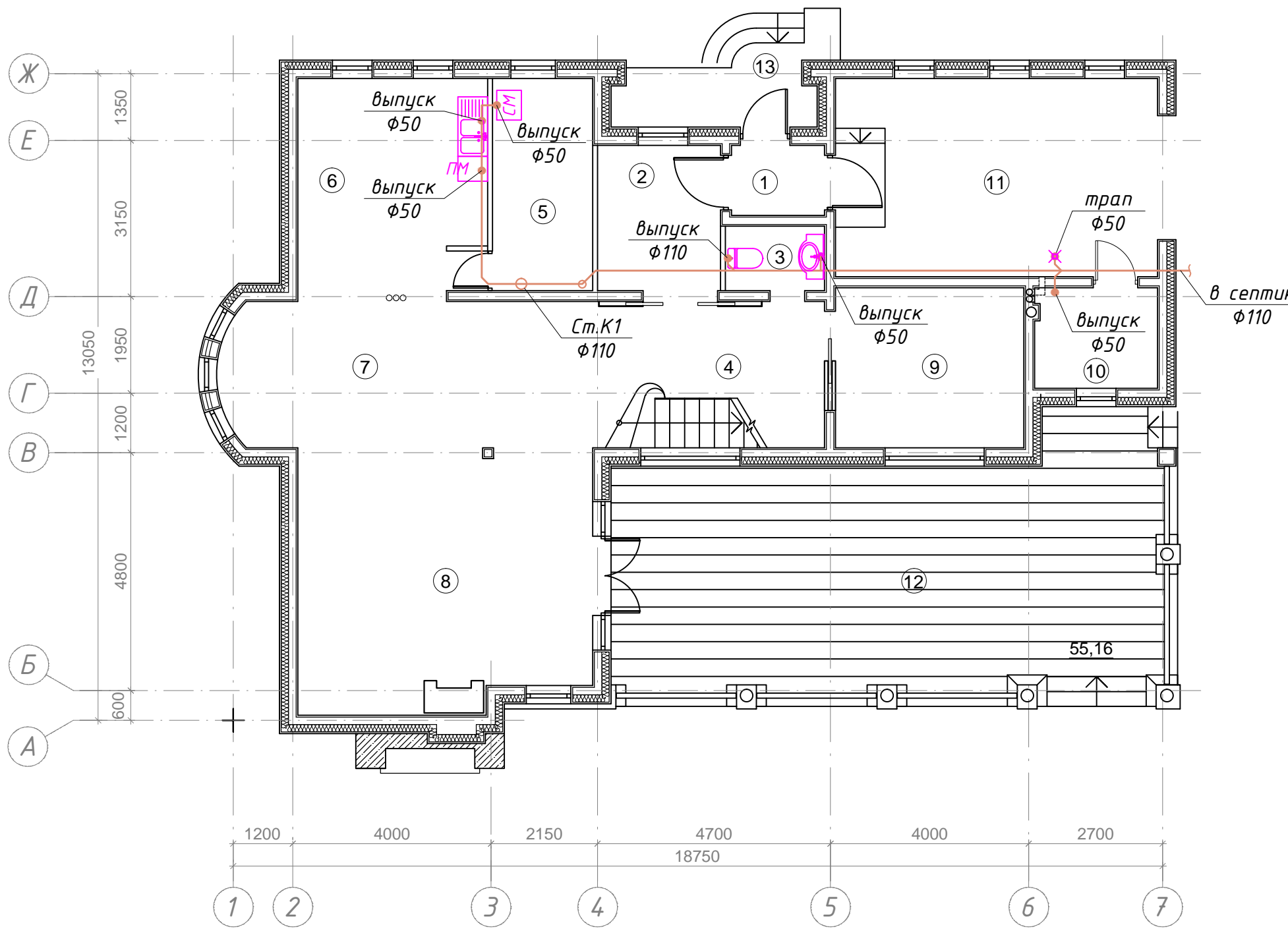
Условные обозначения:

- В1 - водопровод холодной воды
- Т3 - водопровод горячей воды
- Т4 - водопровод рециркуляции горячей воды

						-ВК			
						<i>Двухэтажный многоквартирный жилой дом</i>			
Изм.	Кол.	Лист	№ док.	Подпись	Дата	<i>Холодное и горячее водоснабжение</i>	<i>Стадия</i>	<i>Лист</i>	<i>Листов</i>
							Р	3	7
Разработал <i>Хиценко Э.Ю.</i>						<i>План 2-го этажа</i>			

ЭКСПЛИКАЦИЯ ПОМЕЩЕНИЙ

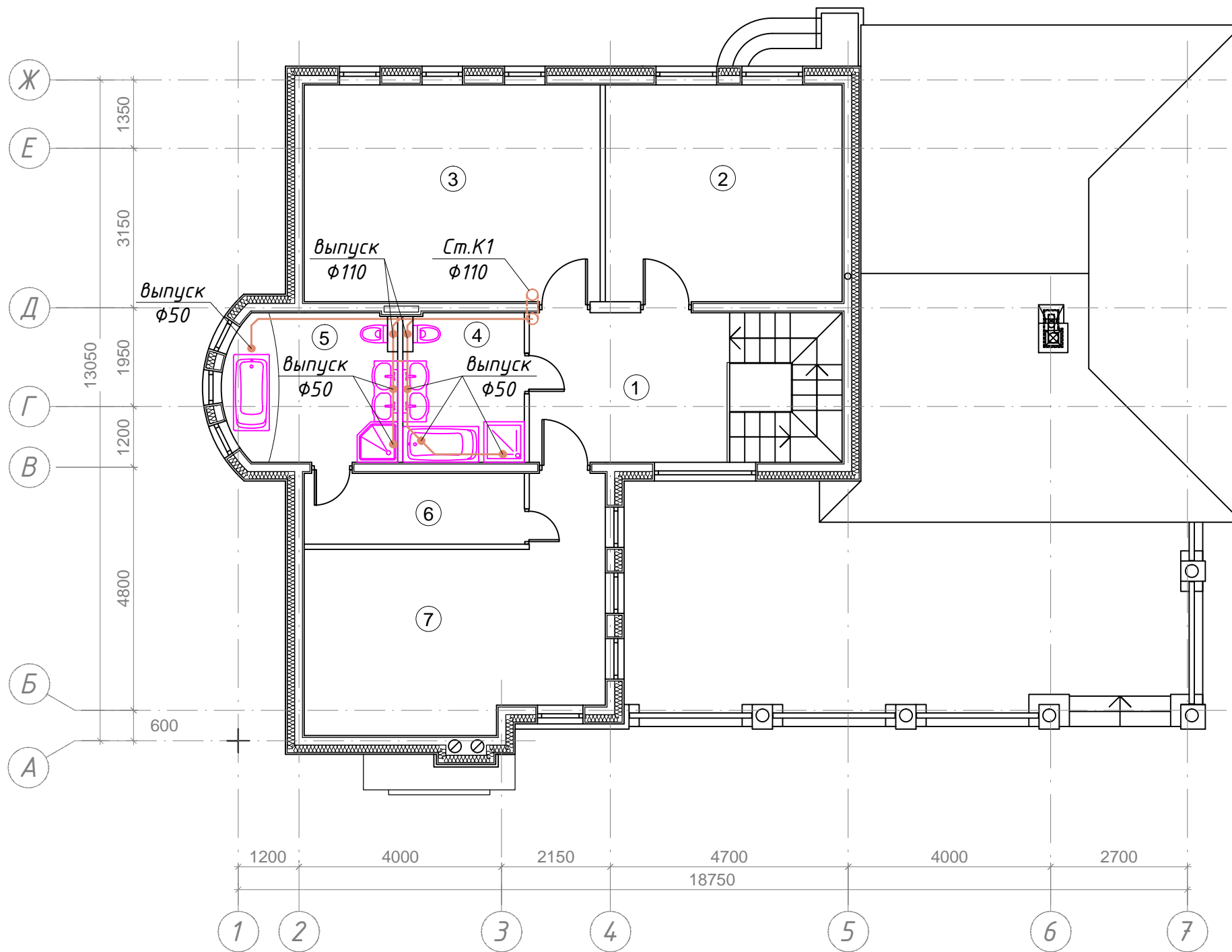
№ п/п	Наименование	Площадь м ²	Кат. пом.
1	Тамбур	2.65	
2	Прихожая	7.27	
3	Санузел	2.60	
4	Холл	19.31	
5	Кладовая	8.65	
6	Кухня	16.97	
7	Столовая	15.93	
8	Гостиная	31.01	
9	Кабинет	12.27	
10	Котельная	5.00	
11	Гараж	26.00	
	Общая:	147.66	
12	Терраса	55.16	
13	Крыльцо	6.20	



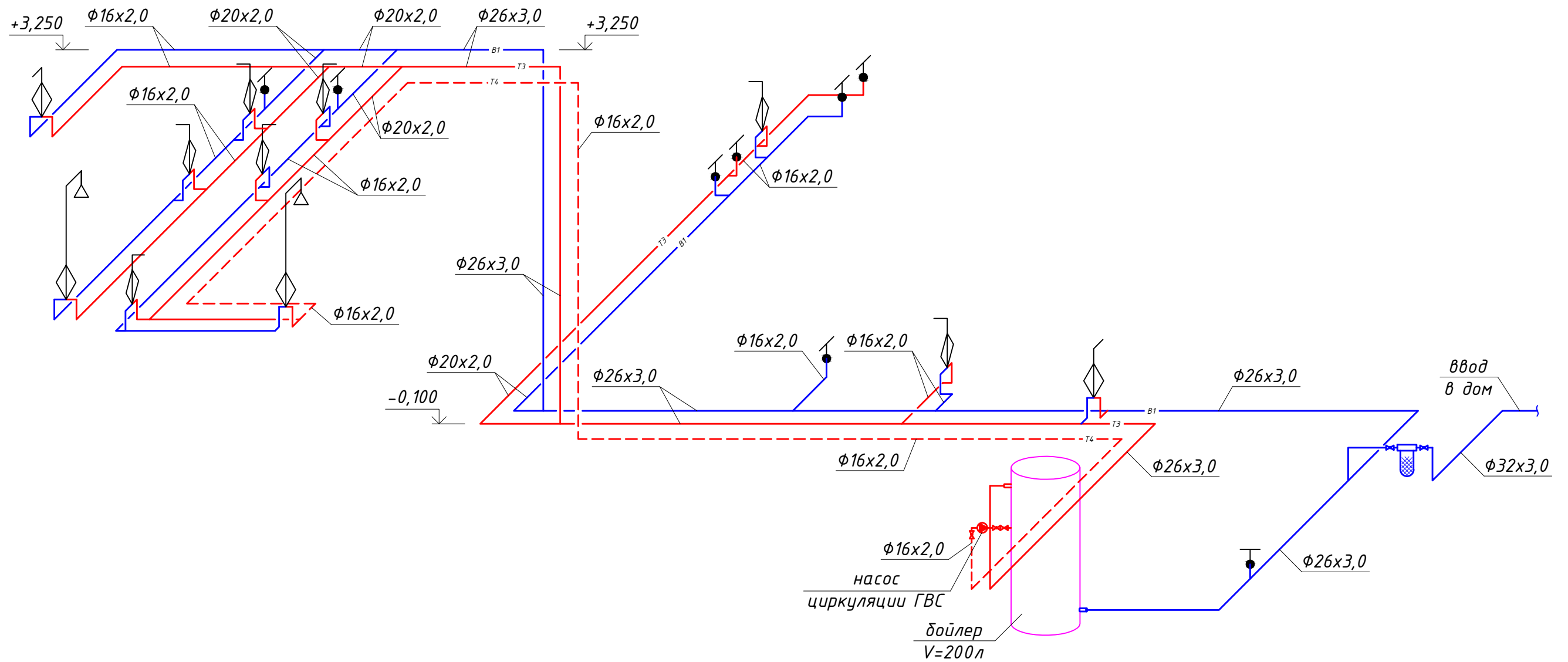
-ВК					
<i>Двухэтажный многоквартирный жилой дом</i>					
Изм.	Кол.	Лист	№ док.	Подпись	Дата
<i>Внутренняя канализация</i>				Стадия	Лист
				Р	4
<i>План 1-го этажа</i>				Листов	7
Разработал <i>Хиценко Э.Ю.</i>					

ЭКСПЛИКАЦИЯ ПОМЕЩЕНИЙ







№ п/п	Наименование	Площадь м ²	Кат. пом.
1	Холл	11.67	
2	Спальня	20.03	
3	Спальня	25.04	
4	Ванная комната	7.08	
5	Ванная комната	9.74	
6	Гардероб	6.09	
7	Спальня	22.86	
Общая:		102.51	



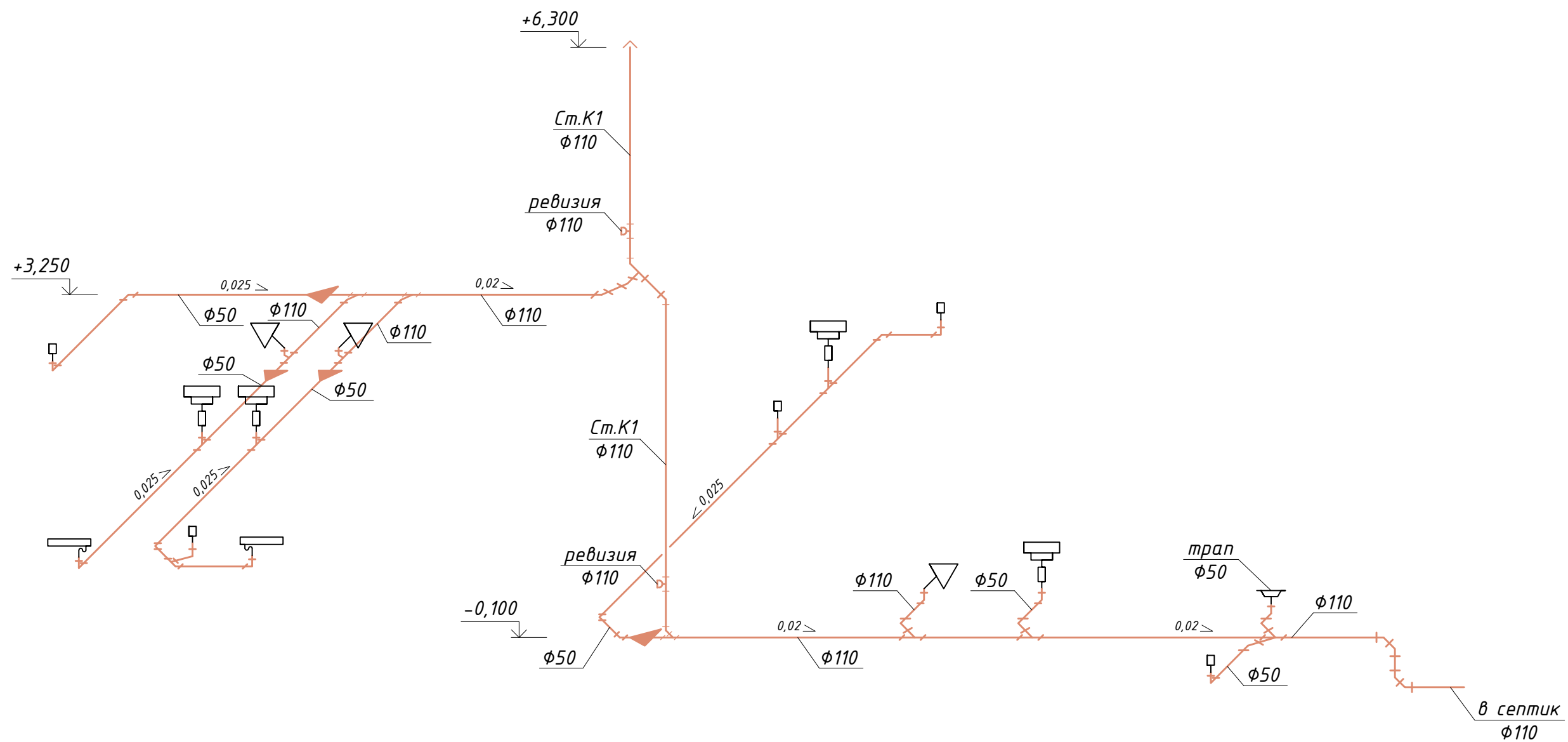
-ВК					
<i>Двухэтажный одноквартирный жилой дом</i>					
Изм.	Кол.	Лист	№ док.	Подпись	Дата
<i>Внутренняя канализация</i>				<i>Стадия</i>	<i>Лист</i>
				<i>P</i>	<i>5</i>
<i>План 2-го этажа</i>				<i>Листов</i>	<i>7</i>
Разработал <i>Хиценко Э.Ю.</i>					



Условные обозначения:

-  B1 - водопровод холодной воды
-  T3 - водопровод горячей воды
-  T4 - водопровод рециркуляции горячей воды
-  - смеситель (ванна, умывальник, мойка)
-  - смеситель с душевой сеткой
-  - водоразборная точка

						-ВК			
						Двухэтажный многоквартирный жилой дом			
Изм.	Кол.	Лист	№ док.	Подпись	Дата	Водоснабжение и канализация	Стадия	Лист	Листов
							Р	6	7
Разработал	Хиценко Э.Ю.					Схема трубопроводов внутреннего водоснабжения			



						-ВК			
						<i>Двухэтажный многоквартирный жилой дом</i>			
<i>Изм.</i>	<i>Кол.</i>	<i>Лист</i>	<i>№ док.</i>	<i>Подпись</i>	<i>Дата</i>	<i>Водоснабжение и канализация</i>	<i>Стадия</i>	<i>Лист</i>	<i>Листов</i>
							<i>Р</i>	<i>7</i>	<i>7</i>
<i>Разработал Хиценко Э.Ю.</i>						<i>Схема трубопроводов внутренней канализации</i>			