

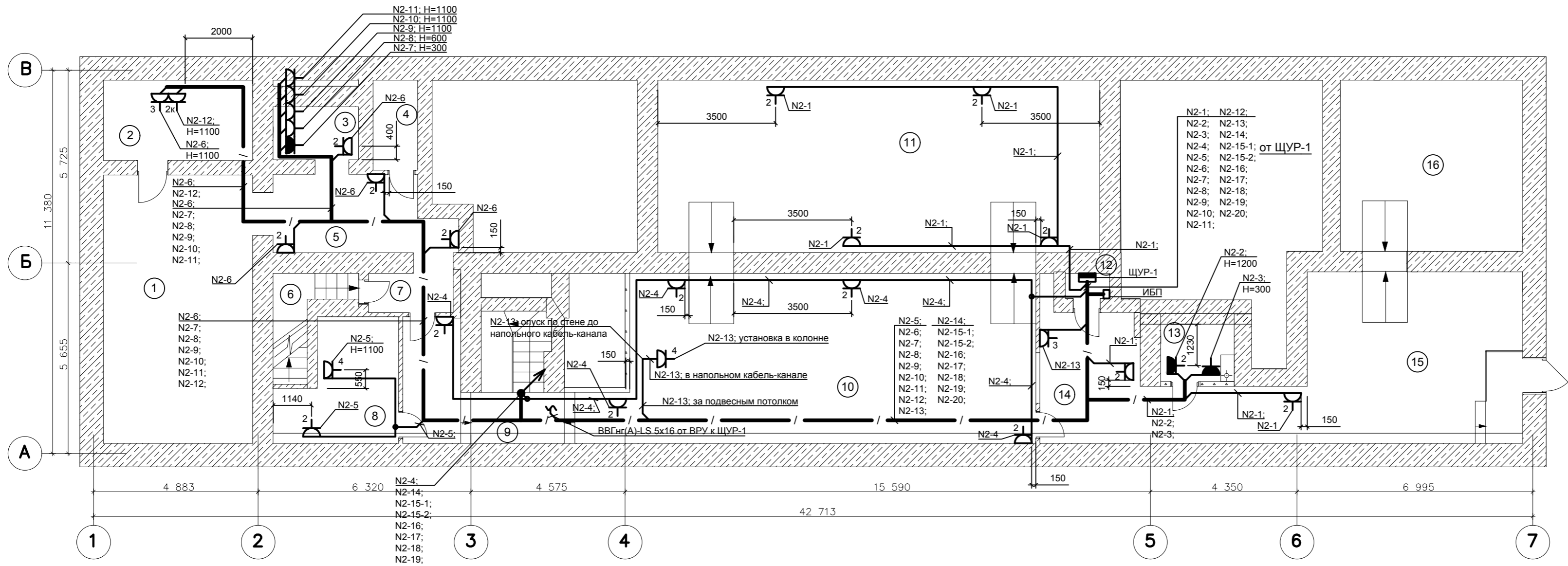
СОГЛАСОВАНО

инв. N подл.

подпись и дата

инв. N подл.

инв. N подл.



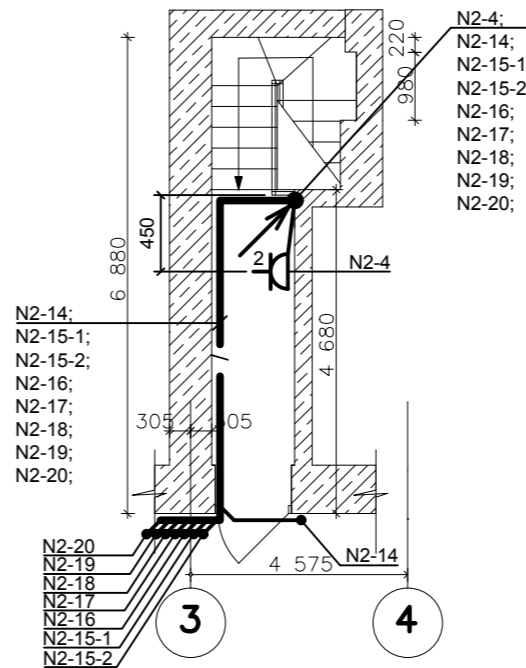
Условные обозначения:

- Щит распределительный;
- Трехпроводная линия;
- Поток групповых линий;
- блок из 2-х розеток открытой установки, 220В;
- блок из 2-х розеток открытой установки для подключения компьютеров, 220В;
- розетка открытой установки, 220В, IP44;
- Источник бесперебойного питания (ИБП) для подключения кассового оборудования;
- вывод кабеля для подключения электрооборудования;
- подъемы и опуски между уровнями (этажами);

Примечание:

- Высота установки щитов - 1,8м до верха.
- Электрические сети выполняются кабелем ВВГнг(А)-LS в ПВХ трубах за подшивным потолком, опуски по стенам - в кабель-канале.
- Прокладку групповых сетей выполнить с учетом разделов ОВ и ВК.
- Привязку электроустановочных изделий уточнить после согласования с заказчиком.
- Высота установки розеток H=600 мм от уровня пола, если иное не указано на плане.
- Данный лист см. совместно с чертежами эл. схемы щита ЩУР-1 (лист 3, 4 ЭОМ).

Фрагмент плана 1-го этажа
(Входная часть)



Экспликация помещений

№	Наименование	Площадь, м²
1	Склад №1	35,3
2	Кабинет директора	10,6
3	Кухня	4,3
4	Раздевалка	3,7
5	Холл	11,6
6	Подсобное помещение	3,3
7	Коридор	3,7
8	Мастерская	11,2
9	Входная часть	12,0
10	Зал №1	62,9
11	Зал №2	68,7
12	Электрощитовая	1,0
13	Санузел	3,4
14	Выдача товара	20,3
15	Склад №2	32,5
16	Склад №3	28,3
	S подвала	334,5

ЭО

						30				
Изм.	Коп.уч.	Лист	N док.	Подпись	Дата	Электрооборудование.	Стадия	Лист	Листов	
							Р	5		
Н.контр.							План помещений. Электрооборудование.			
Проверил										
Разработал										