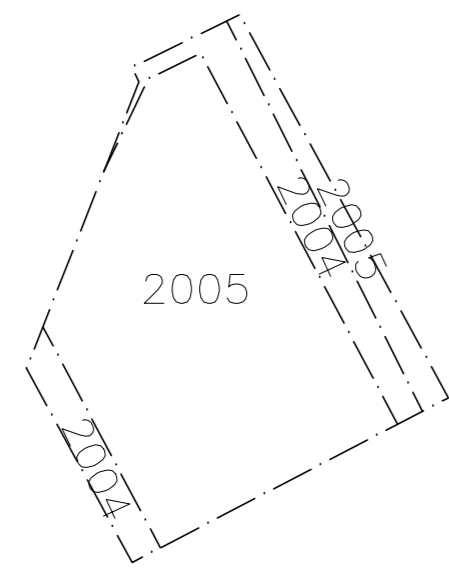


Схема съемки по годам



Примечания:

1. Подземные сооружения, не имеющие выхода на поверхность, нанесены по исполнительным чертежам и данным полевого обследования.
2. До производства земляных и строительных работ вблизи охранной зоны междугородной кабельной линии связи на месте проведения работ вызвать представителя ТУСМ-4 по телефонам: 314-42-18, 571-10-48 (круглосуточно).
3. Экспликация колодцев подземных сооружений составлена попланшетно.

Правительство Санкт-Петербурга Комитет по градостроительству и архитектуре Санкт-Петербургское государственное унитарное предприятие "Трест геодезических работ и инженерных изысканий"	
Для служебного пользования	Уч. ? 68 по книге 333
Копия топографического плана с подземными инженерными коммуникациями	Издано - 1 экз. Количество листов в одном экз. - 1
Адрес: Красногвардейский р-н, Индустриальный пр.	Шифр заказа: 477-10(3846) Дата: 14.05.10
Объект: копии с имеющегося материала	Масштаб: 1:500
План составлен из: Плановой части на 2004,2005 г.г. Высотной части на 2004,2005 г.г. Подземных сооружений на 2004,2005 г.г.	Система координат - местная 1964 г. Система высот - Балтийская 1977 г.
Приложение: экспликация колодцев подземных сооружений на 6 листах	
Гл. инженер Коршунов Б.И.	Маш. камер. гр. Серцацеловова Ж.А.
Нач. отдела Ломашев Н.А.	Вед. инженер Бубнова Л.А.
Зам. нач. отд. Брень В.М.	Составитель Трифанова О.Е.
Нач. экспед. Ботин Н.Н.	

Размножено

Дата	Номер разрешения	Кем выдан	Способ размножения	Колич. экз.	?? экз.	Примечание
		Дир. ГУП "Тр. ГРИИ"				

Примечания:

1. Высотная съемка произведена от реперов: 18005,17744.
2. На план нанесены геодезические знаки: а) пункты полигонометрии б) референция. При проектировании и строительстве предусмотреть сохранность геодезических знаков в соответствии с Положением об охраняемых зонах и охране геодезических знаков на территории Российской Федерации, утвержденного постановлением Правительства РФ от 07.10.96 г. - 1170.
3. Подземные сооружения, не имеющие выхода на поверхность, нанесены по исполнительным чертежам и данным полевого обследования.
4. До производства земляных и строительных работ вблизи охранной зоны междугородной кабельной линии связи на месте проведения работ вызвать представителя ТУСМ-4 по телефонам: 314-42-18, 571-10-48 (круглосуточно).
5. Экспликация колодцев подземных сооружений составлена попланшетно.

Правительство Санкт-Петербурга Комитет по градостроительству и архитектуре Санкт-Петербургское государственное унитарное предприятие "Трест геодезических работ и инженерных изысканий"	
Для служебного пользования	Уч. ? 112 по книге 290
Копия топографического плана	Издано - 1 экз. Количество листов в одном экз. - 1
Адрес: Красногвардейский р-он просп. Ударников д.28/32	Шифр заказа: 477-09(521) Дата: 23.06.09 г.
Объект: проект реконструкции здания.	Масштаб: 1:500
План составлен из: Плановой части на апрель 2009 г. Высотной части на апрель 2009 г. Подземных сооружений на апрель 2009 г.	Система координат - местная 1964 г. Система высот - Балтийская 1977 г.
Приложение: экспликация колодцев подземных сооружений составлена в 2 экз. в виде.	
Гл. инженер Коршунов Б.И.	Маш. камер. гр. Шейнорук Л.Д.
Нач. отдела Ломашев Н.А.	Вед. инженер Борисенкова Т.П.
Зам. нач. отд. Брень В.М.	Составитель Гусева М.Б.
Нач. экспед. Немков А.Н.	Топограф Константинов И.А.

Размножено

Дата	Номер разрешения	Кем выдан	Способ размножения	Колич. экз.	?? экз.	Примечание
		Дир. ГУП "Тр. ГРИИ"				

Экспликация зданий и сооружений

№ по плану	Наименование здания, сооружения	Этаж	Площадь, м.кв.		Строит. объем м.куб.	Примеч.
			застройки	общая		
1	Здание торгового комплекса (1-я очередь)	2	5512,62	29433,73	42281,14	
2	Существующие здания и сооружения	-	-	-	-	
3	Площадка для погрузо-разгрузочных работ	-	-	360,3	-	
4	Площадка для стоянки легкового автотранспорта	-	-	2370	-	
5	Здание торгового комплекса (2-я очередь)	2	57,31	768,39	30435,42	
6						
7						

Основные показатели по генеральному плану

№ п/п	Наименование	Ед. изм.	Количество		Примечание
			в границах благоустройства		
1	Площадь участка	га	0,954		
	в том числе:				
	- первая очередь	га	0,755		
	- вторая очередь	га	0,199		
2	Площадь застройки				
	- первая очередь	м.кв.	5512,62		
	- вторая очередь	м.кв.	2157,31		
3	Площадь покрытий	м.кв.	6306,3		
	в том числе:				
	Площадь асфальтового покрытия	кв.	2962,6		
	Площадь плиточного покрытия	м.кв.	3343,7		
4	Площадь озеленения	м.кв.	1016,7		
5	Коэффициент застройки	%	80		
6	Коэффициент озеленения	%	11		
7					

Условные обозначения

- Граница землепользования
- Реконструируемое здание (первая очередь)
- Пристраиваемое здание (вторая очередь)
- Демонтируемые сооружения
- Существующие здания
- Существующее озеленение
- Проектируемое озеленение (ремонт)
- Плиточное покрытие
- Асфальтовое покрытие проездов и площадок
- Зона погрузо-разгрузочных работ
- Укрепленный газон для проезда пожарной машины
- Демонтируемые элементы
- Ограждения
- Граница благоустройства по первой очереди
- Граница благоустройства по второй очереди

Технико-экономические показатели первой очереди

Этажность - 2 этажа + 1 этаж  
 Площадь участка в границе отвода - 0,755 га  
 Площадь застройки - 5512,62 м<sup>2</sup>  
 Строительный объем здания - 42281,14 м<sup>3</sup>  
 Торговая площадь торгового центра - 3772,34 м<sup>2</sup>  
 В т.ч. залов арендной торговли - 1122,29 м<sup>2</sup>  
 Общая площадь здания - 9433,73 м<sup>2</sup>  
 Кол-во персонала - 153 чел.  
 Кол-во посетителей - 1257 чел.  
 Кол-во маш./мест посетителей - 126.  
 Кол-во маш./мест персонала - 31.  
 Площадь покрытий, в т.ч.  
 - асфальтовое покрытие проездов и площадок - 2218 м<sup>2</sup>  
 - плиточное покрытие - 2379,5 м<sup>2</sup>

Технико-экономические показатели второй очереди

Этажность - 3 этажа + подвал  
 Площадь участка в границе отвода - 0,199 га  
 Площадь застройки - 2157,31 м<sup>2</sup>  
 Строительный объем здания - 30435,42 м<sup>3</sup>  
 Торговая площадь торгового центра - 1258,81 м<sup>2</sup>  
 Общая площадь здания - 7683,39 м<sup>2</sup>  
 Кол-во персонала - 31 чел.  
 Кол-во посетителей - 420 чел.  
 Кол-во маш./мест посетителей - 42.  
 Кол-во маш./мест персонала - 6.  
 Кол-во маш./мест необходимое - 48.  
 Площадь покрытий, в т.ч.  
 - асфальтовое покрытие проездов и площадок - 744,6 м<sup>2</sup>  
 - плиточное покрытие - 964,2 м<sup>2</sup>

Расчет стоянки автомашин

Линия автотранспорт сотрудников  
 Расчет количества машино-мест для личного транспорта работников производится согласно статьи 10 ПЗЗ, табл. 10.1 п.8, а именно:  
 1 машино-место на 5 работников в максимальную смену;  
 количество работников в максимальную смену - 184 чел, тогда 184/5=37 машино-места.

Личный автотранспорт посетителей  
 Расчет количества машино-мест для личного транспорта посетителей производится согласно статьи 10 ПЗЗ, табл. 10.1 п.8, а именно:  
 1 машино-место на 10 одновременных посетителей при их максимальном количестве;  
 максимальное количество одновременных посетителей - 1677 чел, тогда 1677/10=168 машино-мест.

Итого: 37+168=205 машино-мест.

Расчет площади стоянок под погрузо-разгрузочные работы  
 На территории комплекса предусмотрено 4 машино-места для проведения погрузо-разгрузочных работ.  
 Площадь, необходимая для обеспечения данного количества машино-мест, определяется в соответствии со статьей 11 ПЗЗ и принимается из расчета 90 кв.м. на одно машино-место.  
 В нашем случае S=90х4=360 кв.м. (площадь обеспечена, см. п. 4 экспликации зданий и сооружений)

04-П-09-АР

Изм.				Лист				Док.				Подпись				Дата			
ГПН				Горбунов															
ГАП				Макаренко															
Гл. констр.				Фирсова															
Разработал				Павлинова															
Проверил				Нестерова															
Н. контроль																			

СПб, Красногвардейский р-он, пр. Ударников, д. 28/32  
 ОАО "Универсам № 34 Ржевский".

Реконструкция с расширением универсала под торговый комплекс.

Схема планировочной организации земельного участка.  
 М 1:500.

ООО "Стройград-Проект"

Копировал

А1