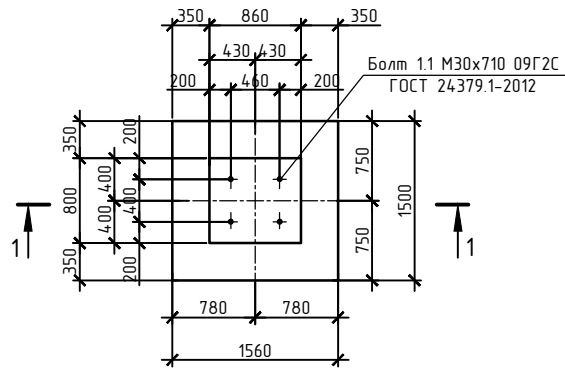
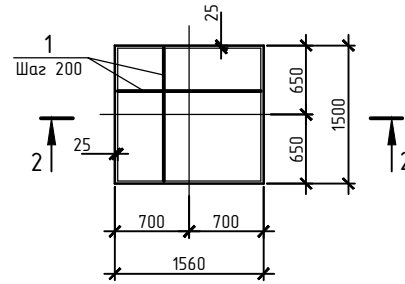


# Фундамент ФМ1 Опалубка



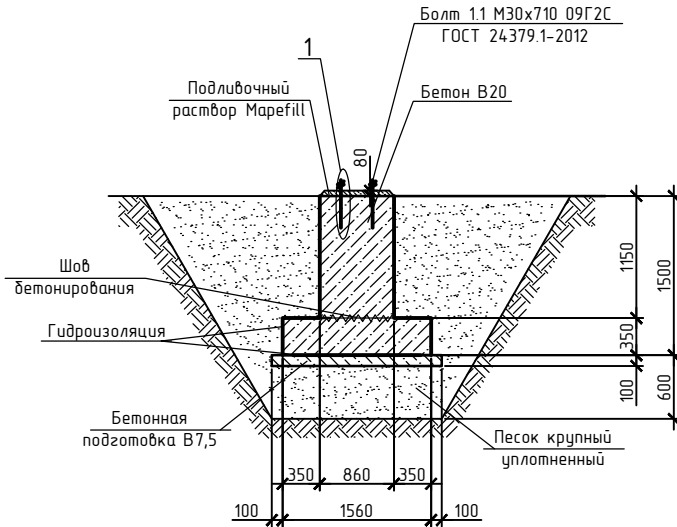
# Армирование подошвы



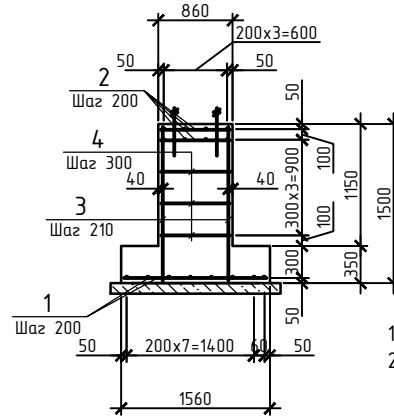
# Спецификация монолитной конструкции

Поз.	Обозначение	Наименование	Кол.	Масса ед., кг	Примечания
		<u>Монолитная плита Мн 1- 1 шт.</u>			
		<u>Детали</u>			
1		φ12А400 ГОСТ 5781-82 п.м.	24,3	0,89	21,7
2		φ10А400 ГОСТ 5781-82 п.м.	13,6	0,62	8,4
3		φ12А400 ГОСТ 5781-82 п.м.	5,8	0,89	5,2
4		φ10А240 ГОСТ 5781-82 п.м.	9,9	0,62	6,2
		<u>Материалы</u>			
		Бетон класса В25, F75, W6		1,62	м3
		Бетон класса В7,5		0,3	м3

1 - 1

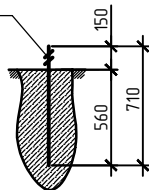


2 - 2



1

Болт 1.1 М30x710 09Г2С  
ГОСТ 24379.1-2012  
длина нарезаемой части 100 мм



1. Данный лист см. совместно с л. 1, 2.
2. Подготовку под фундаменты выполнить из бетона класса В 7,5 толщиной 100 мм по уплотненному грунту основания. Обратную засыпку производить существующим грунтом с последующим уплотнением.
3. Гидроизоляцию между бетонной подготовкой и фундаментом, и боковых поверхностей фундамента, соприкасающихся с грунтом, выполнить путем обмазки мастикой ТЕХНИКОЛЬ (МГТН №24) по грунтовке в 2 слоя.

012345-АБВГ-КЖ

Объект

Изм.	Кол.уч.	Лист	№ док.	Подпись	Дата	Реконструкция корпуса	Стадия	Лист	Листов
Разработал		Шолина			04.17		Р	З	
Проверил									
ГИП						Фундамент ФМ1			
Н.Контроль									