

**Ведомость ссылочных и прилагаемых документов**

Обозначение	Наименование	Примечание
	Ссылочные документы	
ФЗ № 123-2008	“Технический регламент о требованиях пожарной безопасности”	в ред. ФЗ №117
СП 5.13130.2009	«Системы противопожарной защиты. Установки пожарной сигнализации и пожаротушения автоматические. Нормы и правила проектирования»	от 10.07.2012
СП 3.13130.2009	«Системы противопожарной защиты. Система оповещения и управления эвакуацией людей при пожаре	
РД 78.145-93	Системы и комплексы охранной, пожарной и охранно-пожарной сигнализации. Правила производства и приемки работ.	
	Прилагаемые документы	
111-АПС.ПЗ	Пояснительная записка	
111-АПС.С	Спецификация оборудования, изделий и материалов	

**Ведомость рабочих чертежей основного комплекта**

Лист	Наименование	Примечание
1	Общие данные	
2	Схема расположения оборудования и кабельных трасс АПС 1-го этажа	
3	Схема расположения оборудования и кабельных трасс АПС 2-го этажа	
4	Схема расположения оборудования и кабельных трасс АПС 3-го этажа	
5	Схема расположения оборудования и кабельных трасс СОУЭ 1-го этажа	
6	Схема расположения оборудования и кабельных трасс СОУЭ 2-го этажа	
7	Схема расположения оборудования и кабельных трасс СОУЭ 3-го этажа	
8	Структурная схема	
9	Электрическая схема	

**Условные обозначения:**

-  Извещатель пожарный дымовой ДИП-ЗДА
  -  Извещатель пожарный ручной ИРР-ЗАМ
  -  Контроллер С2000-КДЛ
  -  Пульт управления
  -  Блок индикации С2000-БКИ
  -  Релейный блок С2000-СП1
  -  Резервированный источник питания
  -  Соединительные линии
  -  Громкоговоритель настенный
  -  Громкоговоритель потолочный
  -  Световое эвакуационное табло "Выход"
  -  Усилитель аудиосигнала
-  1. Буквенное обозначение – назначение прибора  
 2. Цифровое обозначение – порядковый номер шлейфа сигнализации  
 3. Цифровое обозначение – порядковый номер прибора

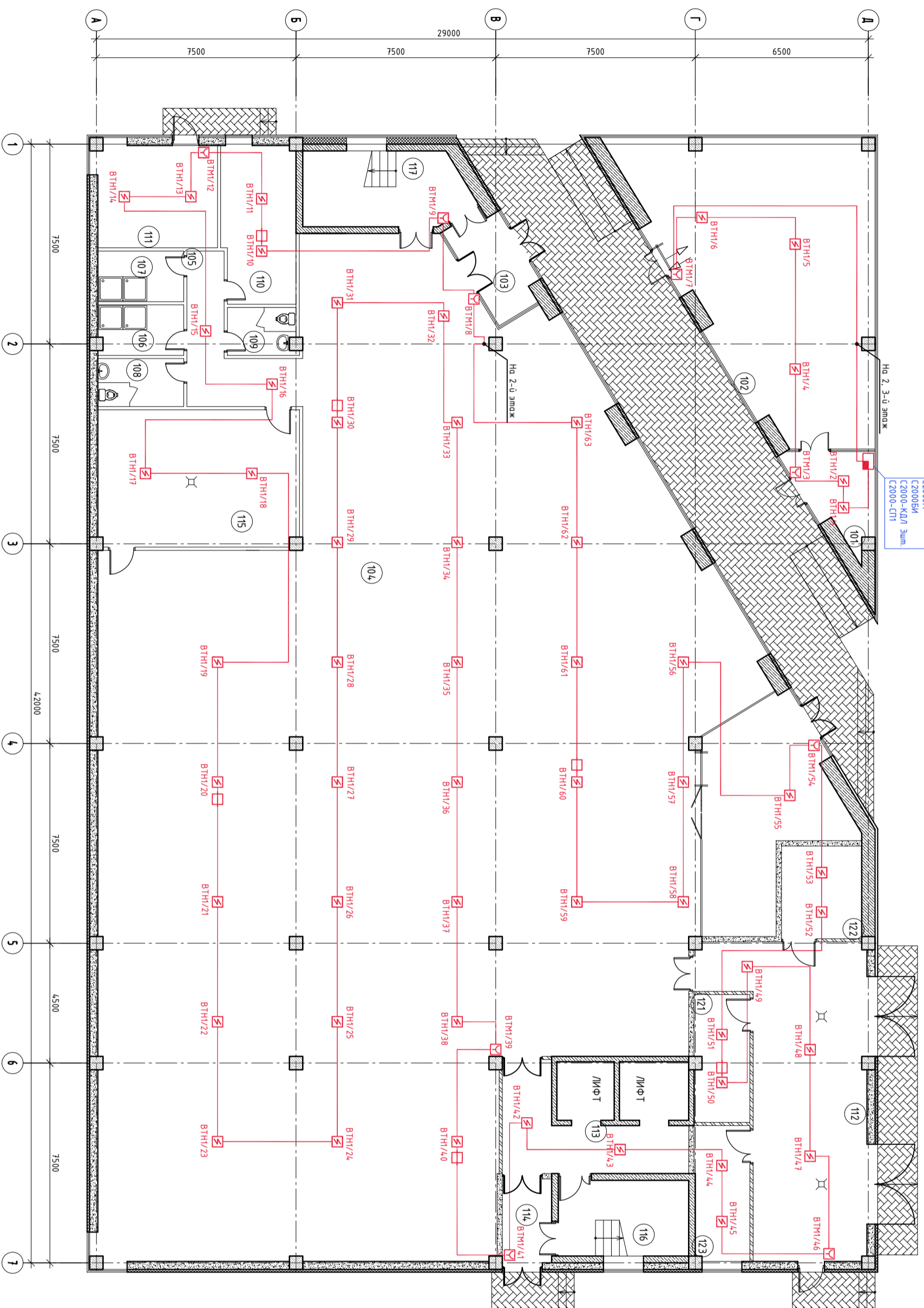
Настоящий проект выполнен в соответствии с действующими нормами, правилами и стандартам, в том числе и по взрыво- и пожаробезопасности.

Главный инженер проекта \_\_\_\_\_ )

111-АПС			
Проект реконструкции 1-но этажного магазина в 3-х этажный торгово-офисный центр.			
Объект торгового назначения		Стандия	Лист
торгово-офисное здание		П	1
Общие данные			9

Скан 1200  
С2000И  
С2000ИД  
С2000-С11

ПЛАН НА ОТМ 0.000

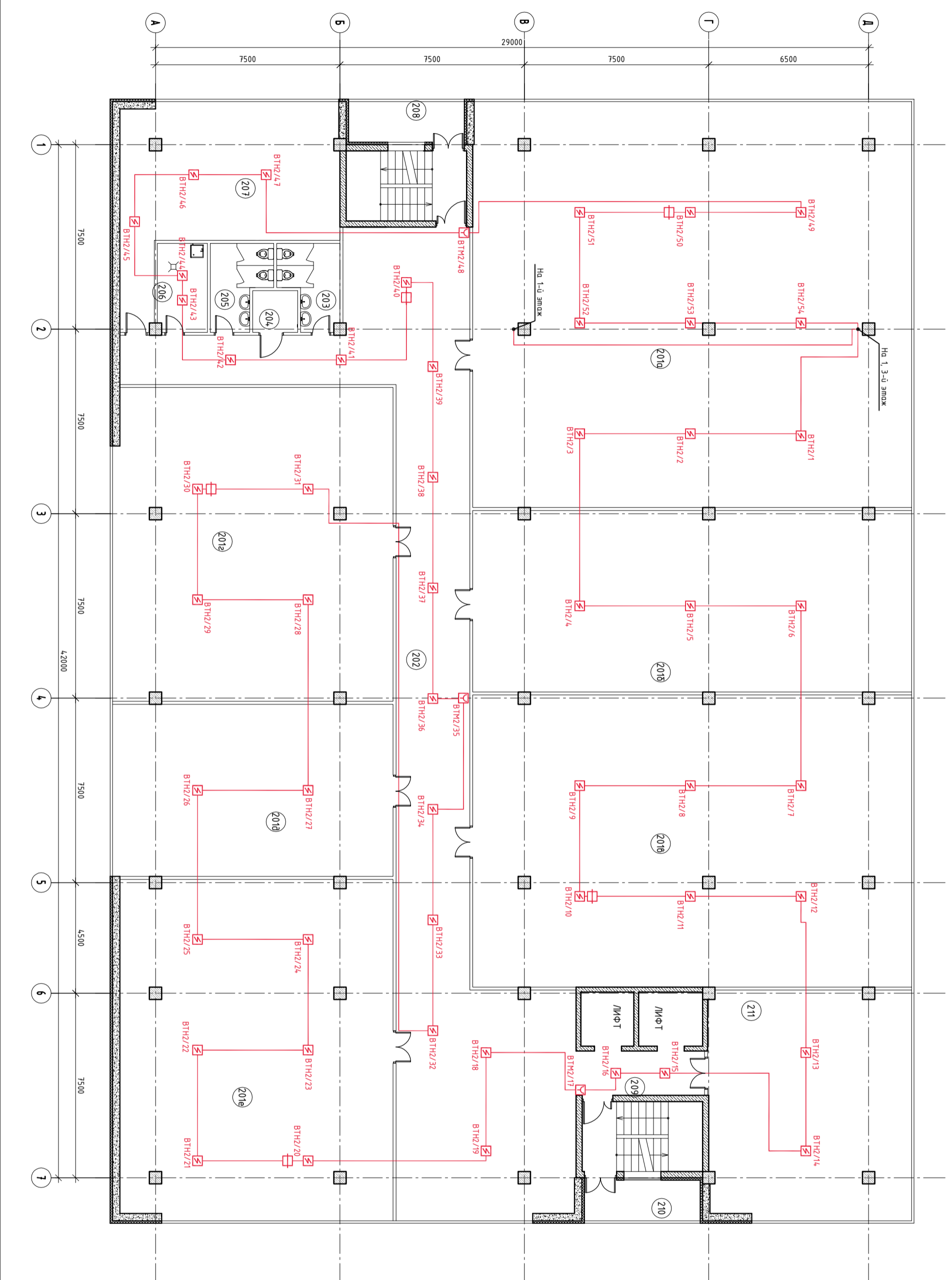


Экспликация помещений

Номер помещения	Наименование	Площадь, м <sup>2</sup>
101	Помещение охраны 1 этаж	8,8
102	Торговый зал	81,9
103	Танкёр	8,6
104	Торговый зал	708,9
105	Коридор	133,5
106	Душевая	6,0
107	Душевая	6,1
108	Санузел женский	5,8
109	Санузел мужской	4,5
110	Комната персонала	16,3
111	Товарный зал	16,5
112	Загрузочная	55,2
113	Коридор	17,2
114	Танкёр	5,8
115	Помещение хранения и подготовки товара к продаже	14,0
116	Лестничная клетка	14,0
117	Лестничная клетка	16,9
118	Санузел женский	3,8
119	Санузел мужской	3,6
120	Кадавая уборочного цеха	3,3
121	Складское помещение	9,9
122	Электрощитовая	10,50
123	Складское помещение Итого:	10,60 104,17

111-АПС			
Иж. Кооп. Уч.	Лесхоз	М.В. Давид	Давид
Город:	Физск. А.	Давид	Давид
Проект:	Давид	Давид	Давид
Тип:	Чертежной		
Проект реконструкции 1-но этажного магазина в 3-х этажный торгово-офисный центр.		Склад	Лесхоз
Объект: торгово-офисные здания		1	2
Сфера деятельности: строительство и обслуживание объектов			
Копировать			

ПЛАН НА ОТМ. +4.800



ЭКСПЛИКАЦИЯ ПОМЕЩЕНИЙ

Номер помещ-чения	Назначение	Площадь, м <sup>2</sup>
2 этаж		
200а	Офис	294,4
200Б	Офис	192,8
200В	Офис	211,5
200г	Офис	144,5
200В	Офис	79,9
200в	Офис	153,2
202	Кабинет	119,1
203	Санузел	7,5
204	Санузел для инвалидов	3,1
205	Санузел	7,5
206	Уборочная	7,3
207	Техническое помещение	55,0
208	Балкон	8,2
209	Лифтовой холл	9,4
210	Балкон	8,2
211	Техническое помещение	76,6
Итого:		1378,2

Иж.	Код	Уч.	Лист	№	Вид	Полн.	Дата
Город	Физ. А.	Девид					
Проектировщик	Черепанов						
Тип							

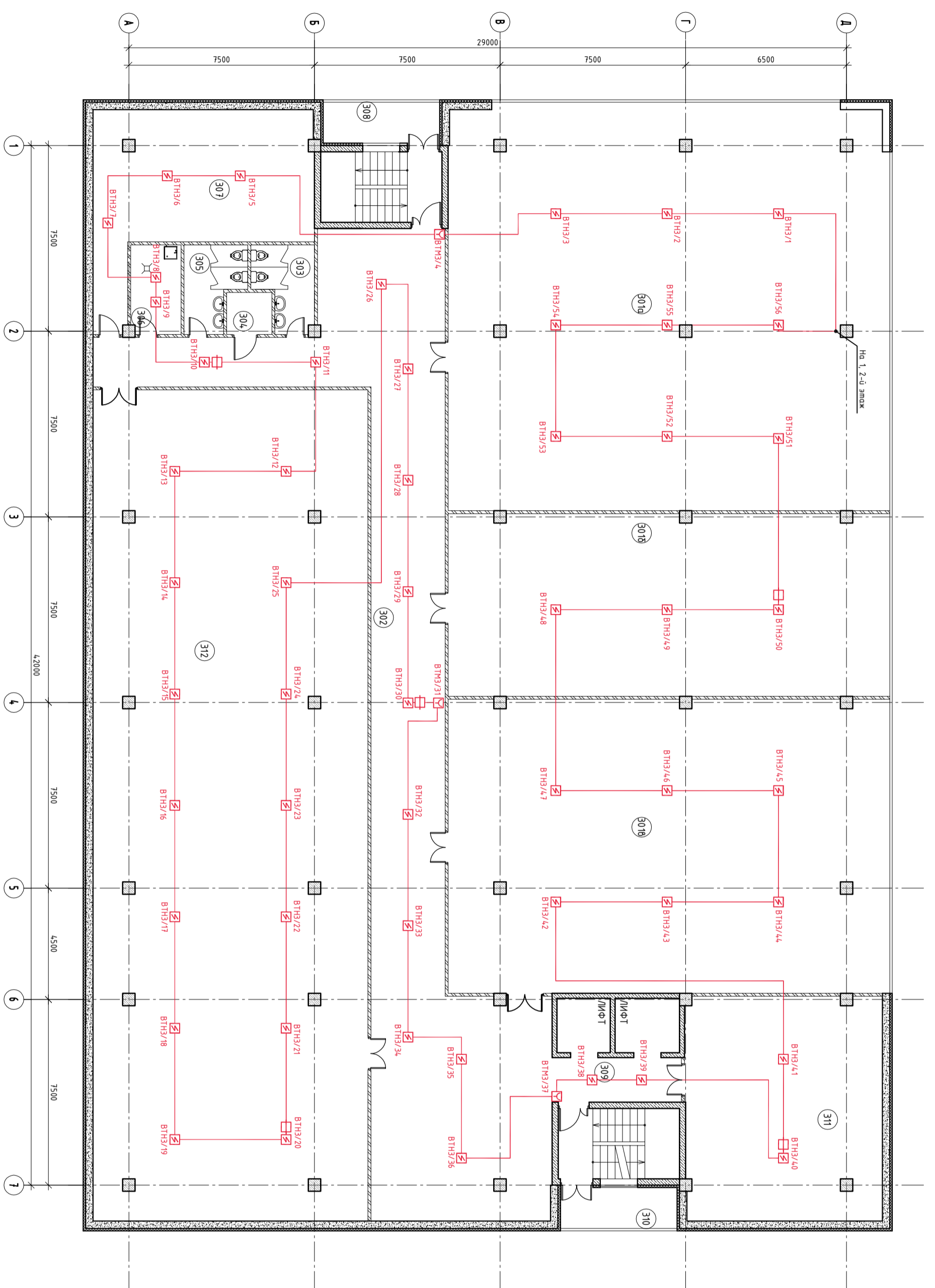
  

Объект	Специальность	Лист	Листов
111- АПС	Архитектура	1	3
111- АПС	Архитектура	2	3
111- АПС	Архитектура	3	3

Сфера деятельности, выполняемая и характерный объект, для здания	Компьютер
Проект реконструкции 1-но этажного магазина в 3-х этажный торгово-офисный центр.	
Сфера деятельности, выполняемая и характерный объект, для здания	

ПЛАН НА ОТМ. +9.600

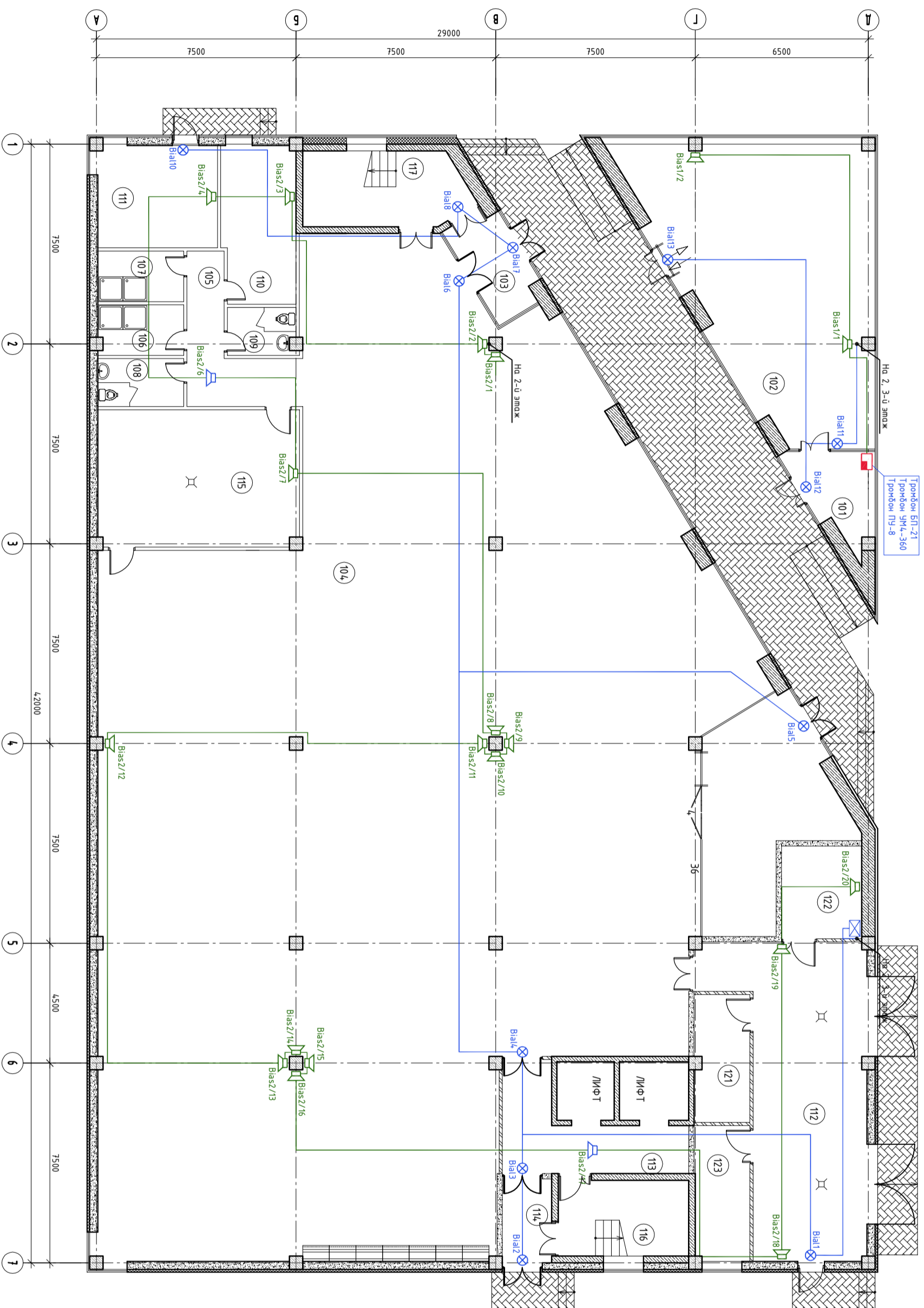


ЭКСПЛИКАЦИЯ ПОМЕЩЕНИЙ

Номер помещения	Назначение	Площадь, м <sup>2</sup>
3 этаж		
307a	Офис	292,8
307б	Офис	131,2
307с	Офис	211,5
302	Копир	119,1
303	Сондвал	7,5
304	Техническое помещение	3,1
305	Сондвал	7,5
306	Кладовая уборочного инвентаря	7,3
307	Техническое помещение	52,8
308	Балкон	8,2
309	Лифтовый холл	9,4
310	Балкон	8,2
311	Инвентарная	71,9
312	Техническое помещение	313,1
	Итого	1303,6

Иж.	Кол. уч.	Иж. уч.	Полн.	Дом	111-АПС
Город	Фикс. А.	Дневной			Проект реконструкции 1-но этажного магазина в 3-х этажный торгово-офисный центр. Объект торговля-офисное здание
Проект	Фикс. А.	Дневной			
Тип	Чертённый				
Смета на изготовление, доставку и установку оборудования и материалов. Проект 3-го этажа.					Смета
Компьютер					Лист
					Лист
					Лист
					Лист

ПЛАН НА ОТМ. 0.000

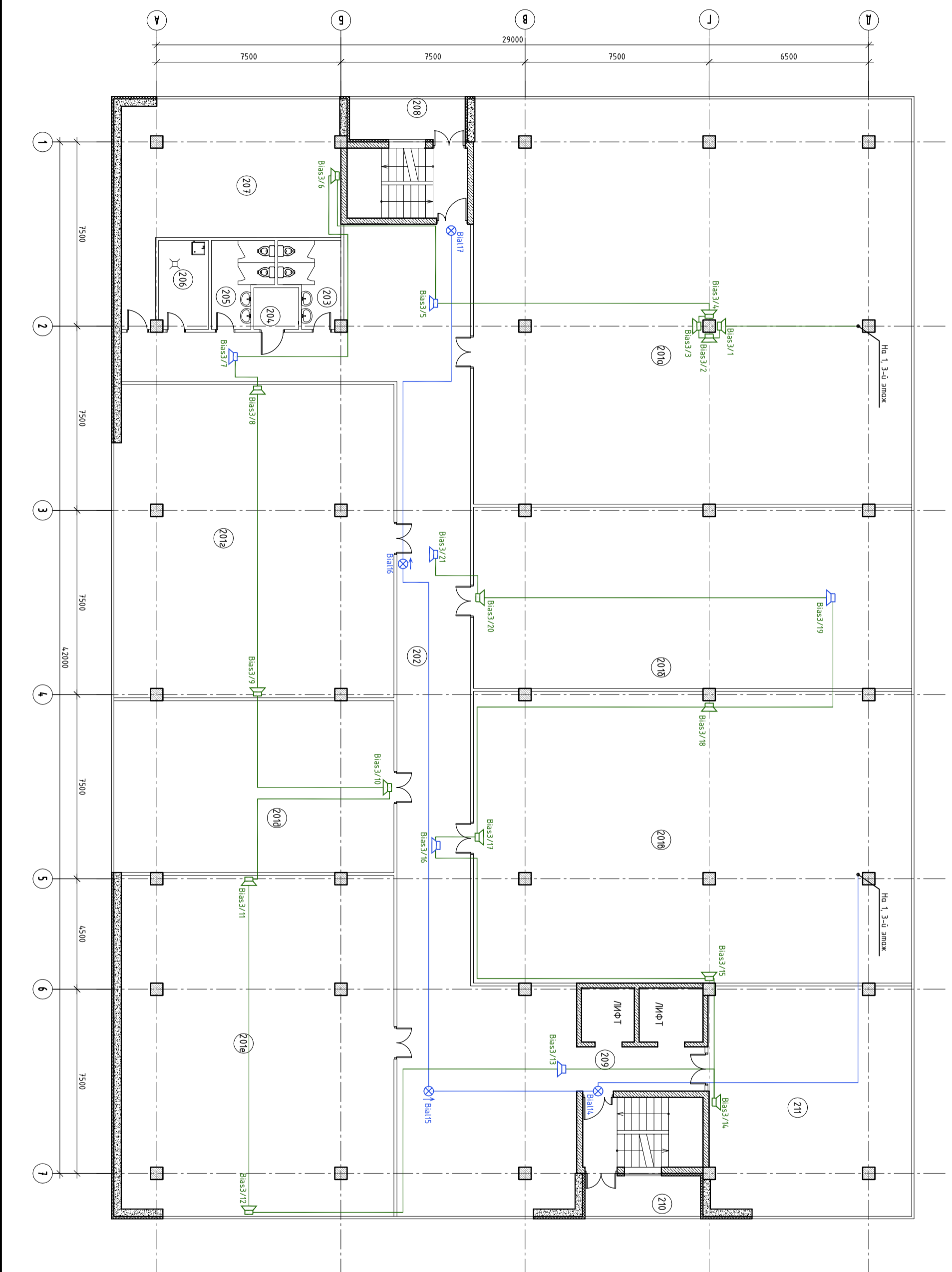


Экспликация помещений

Номер помещения	Наименование	Площадь, м <sup>2</sup>
1 этаж		
101	Помещение охраны	8,8
102	Торговый зал	81,9
103	Танкёр	8,6
104	Торговый зал	708,9
105	Коридор	133,5
106	Душевая	6,0
107	Душевая	6,1
108	Санузел женский	5,8
109	Санузел мужской	4,5
110	Комната персонала	16,3
111	Таловой узел	16,5
112	Загрузочная	55,2
113	Коридор	17,2
114	Танкёр	5,8
115	Помещение хранения и подготовки товара к продаже	14,0
116	Лестничная клетка	14,0
117	Лестничная клетка	16,9
118	Санузел женский	3,8
119	Санузел мужской	3,6
120	Кадровая уборочного цеха	3,3
121	Складское помещение	9,9
122	Электрощитовая	10,50
123	Складское помещение	10,60
Итого:		104,17

Иж. Кот. ул. Лесн. Фиск. А. Проведен Тип	Иж. Кот. ул. Лесн. Фиск. А. Проведен Тип	Иж. Кот. ул. Лесн. Фиск. А. Проведен Тип	Иж. Кот. ул. Лесн. Фиск. А. Проведен Тип	Иж. Кот. ул. Лесн. Фиск. А. Проведен Тип	Иж. Кот. ул. Лесн. Фиск. А. Проведен Тип	Иж. Кот. ул. Лесн. Фиск. А. Проведен Тип	Иж. Кот. ул. Лесн. Фиск. А. Проведен Тип	Иж. Кот. ул. Лесн. Фиск. А. Проведен Тип	Иж. Кот. ул. Лесн. Фиск. А. Проведен Тип
Иж. Кот. ул. Лесн. Фиск. А. Проведен Тип	Иж. Кот. ул. Лесн. Фиск. А. Проведен Тип	Иж. Кот. ул. Лесн. Фиск. А. Проведен Тип	Иж. Кот. ул. Лесн. Фиск. А. Проведен Тип	Иж. Кот. ул. Лесн. Фиск. А. Проведен Тип	Иж. Кот. ул. Лесн. Фиск. А. Проведен Тип	Иж. Кот. ул. Лесн. Фиск. А. Проведен Тип	Иж. Кот. ул. Лесн. Фиск. А. Проведен Тип	Иж. Кот. ул. Лесн. Фиск. А. Проведен Тип	Иж. Кот. ул. Лесн. Фиск. А. Проведен Тип
111- АПС									
Проект реконструкции 1-но этажного магазина в 3-х-этажный торгово-офисный центр.									
Объект торговля-офисная здания									
Сфера деятельности: торговля и административная деятельность									
Компаний									
АЗХЗ									

ПЛАН НА ОТМ. +4.800

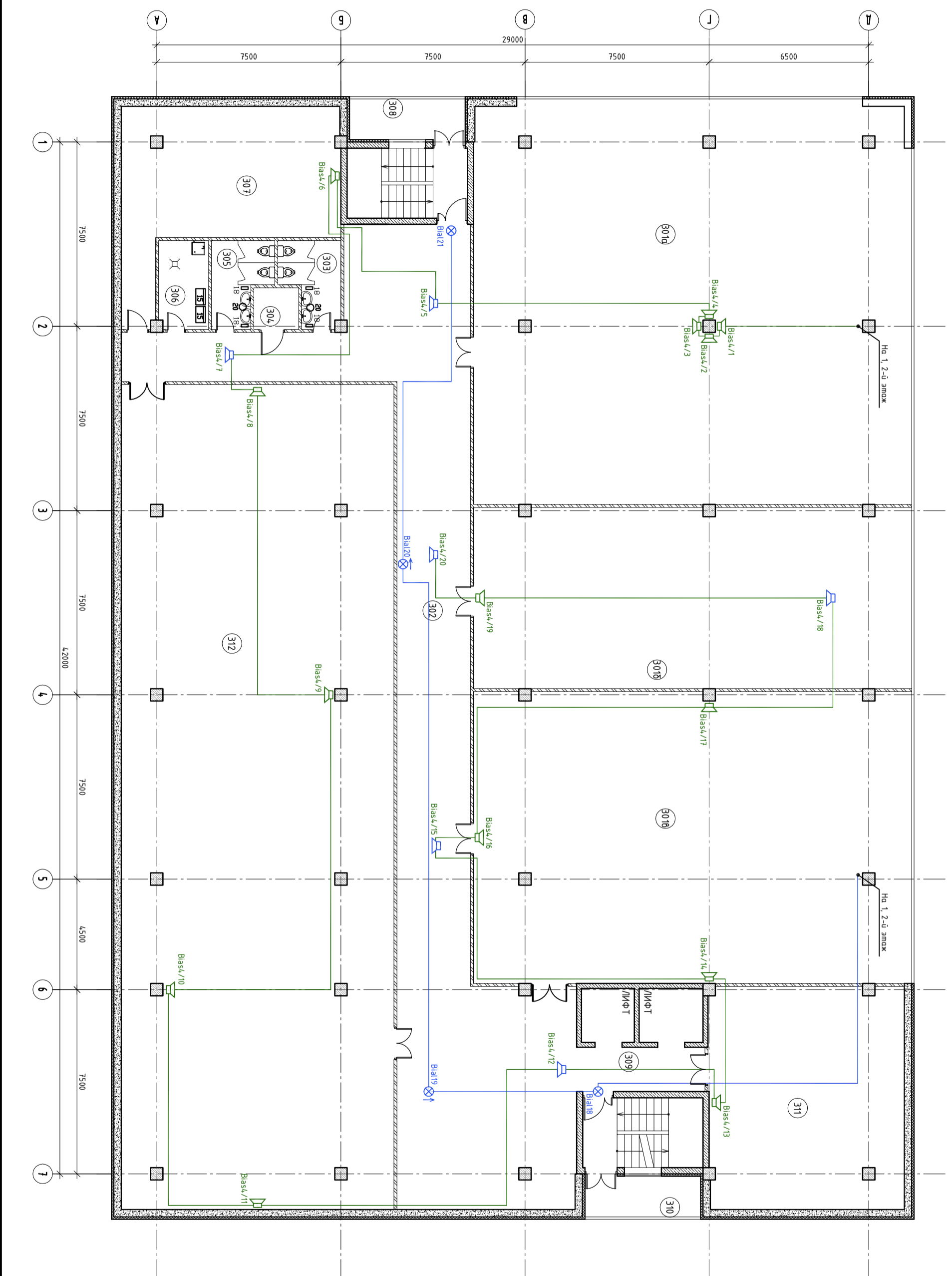


ЭКСПЛИКАЦИЯ ПОМЕЩЕНИЙ

Номер помещ-чения	Наименование	Площадь, м <sup>2</sup>
2 этаж		
200а	Офис	294,4
200б	Офис	192,8
200в	Офис	211,5
200г	Офис	144,5
200д	Офис	79,9
200е	Офис	153,2
202	Кабинет	119,1
203	Санузел	7,5
204	Санузел для инвалидов	3,1
205	Санузел	7,5
206	Уборочная	7,3
207	Техническое помещение	55,0
208	Балкон	8,2
209	Лифтовой холл	9,4
210	Балкон	8,2
211	Техническое помещение	76,6
Итого:		1378,2

111- АПС		111- АПС	
Проект реконструкции 1-но этажного магазина в 3-х этажный торгово-офисный центр.			
Иж. Кад. уч. Лист № док. Полн. Делом	Объект торговля-офисное здание	Специальность	Лист
Город: Днепропетровск	торгово-офисное здание	П	6
Тип: Чертежи	Смета на изготовление, доставку и монтаж проекта СПЗД 2-го этажа	Листов	Листов
Компьютер		ЛЗХЗ	

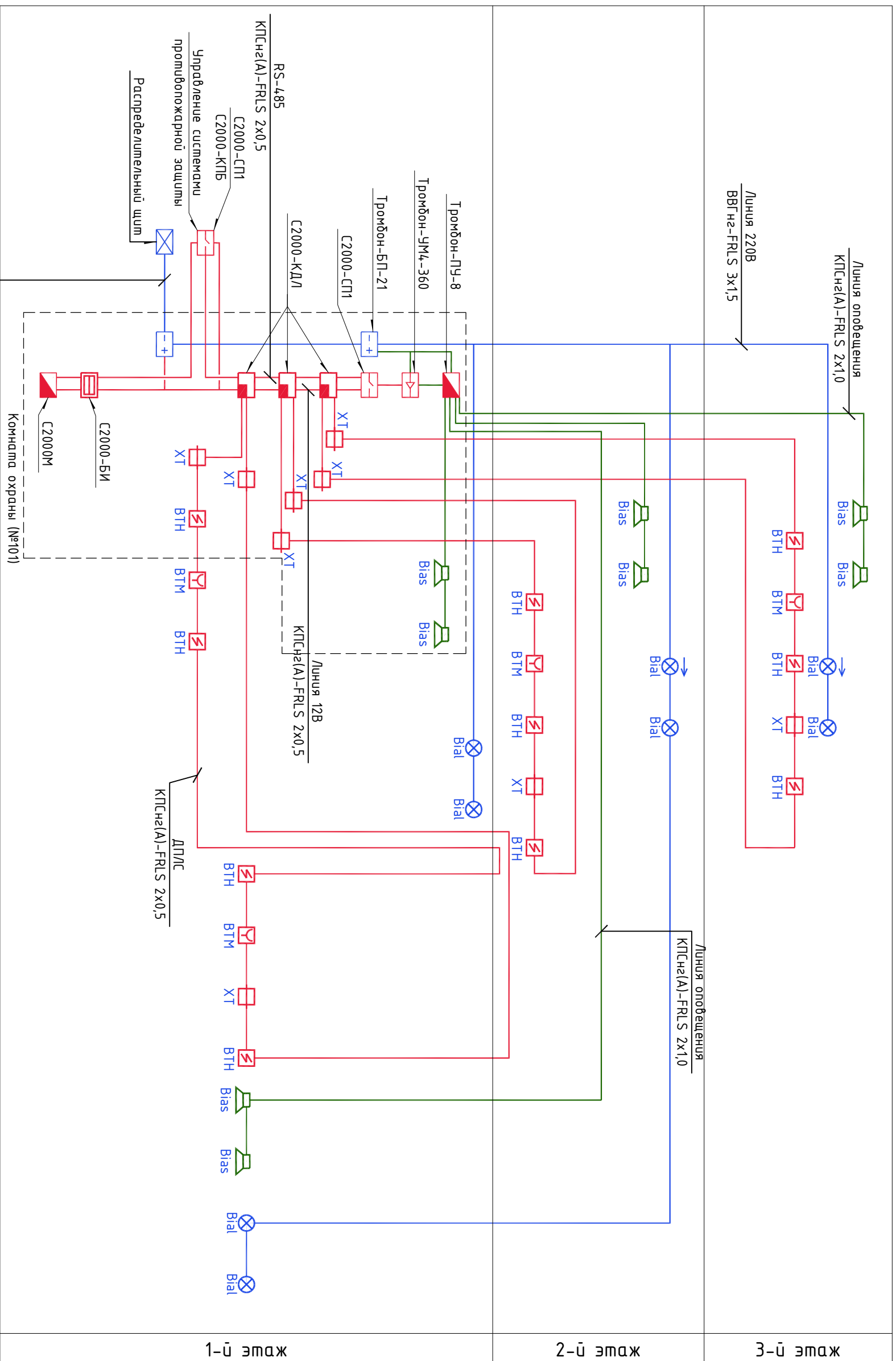
ПЛАН НА ОТМ. +9.600



Экспликация помещений

Номер помещения	Наименование	Площадь, м <sup>2</sup>	
3 этаж			
301a	Офис	222,8	
301б	Офис	131,2	
301в	Офис	211,5	
302	Коридор	119,1	
303	Сонявал	7,5	
304	Техническое помещение	3,1	
305	Сонявал	7,5	
306	Кладовая уборочного инвентаря	7,3	
307	Техническое помещение	52,8	
308	Балкон	8,2	
309	Лифтовый холл	9,4	
310	Балкон	8,2	
311	Инженерная	71,9	
312	Техническое помещение	313,1	
		Итого	1303,6

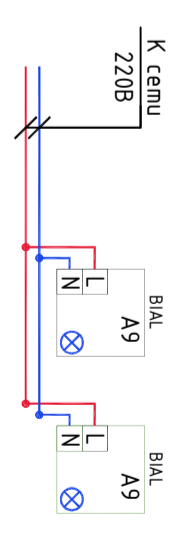
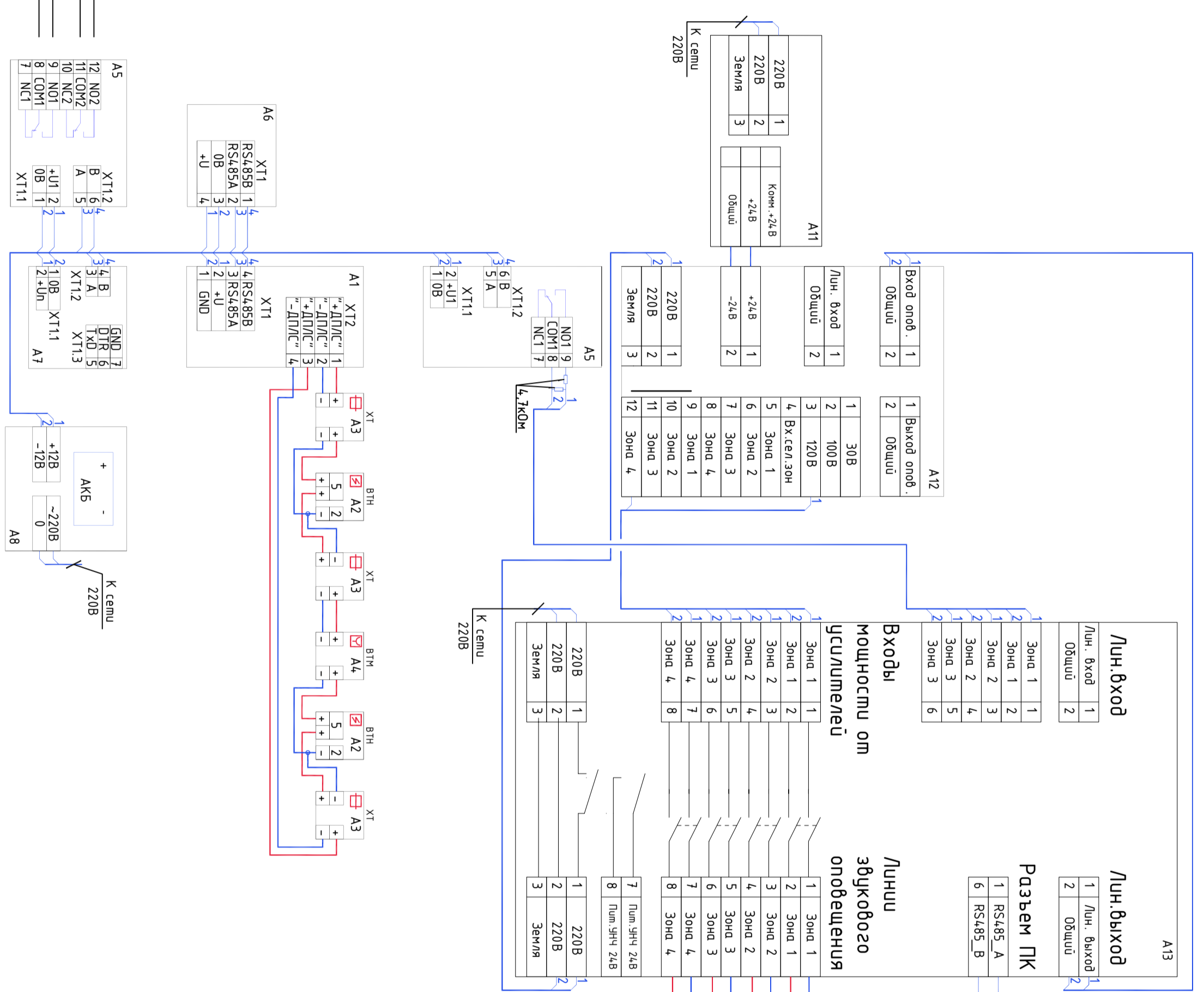
Имя	Кол. уч.	Лист	№ док.	Полн.	Датум	111-АПС	Специальность	Лист	Листов			
Родригес	1	Лист	1	1		Проект реконструкции 1-но этажного магазина в 3-х этажный торгово-офисный центр.	Архитектор	1	7			
Приветный	1	Лист	1	1	Объект торгового назначения					Архитектор	1	7
Тип	1	Лист	1	1								
Смета на выполнение работ по монтажу и наладке оборудования							Архитектор	1	7			



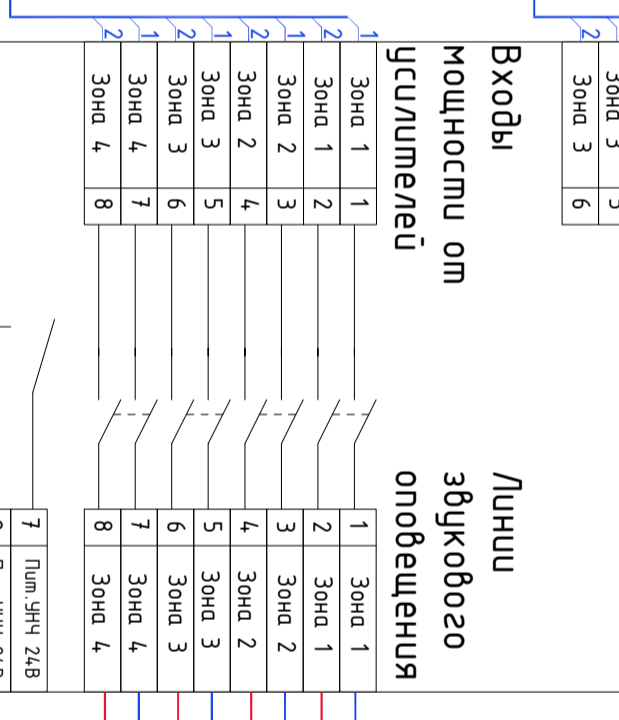
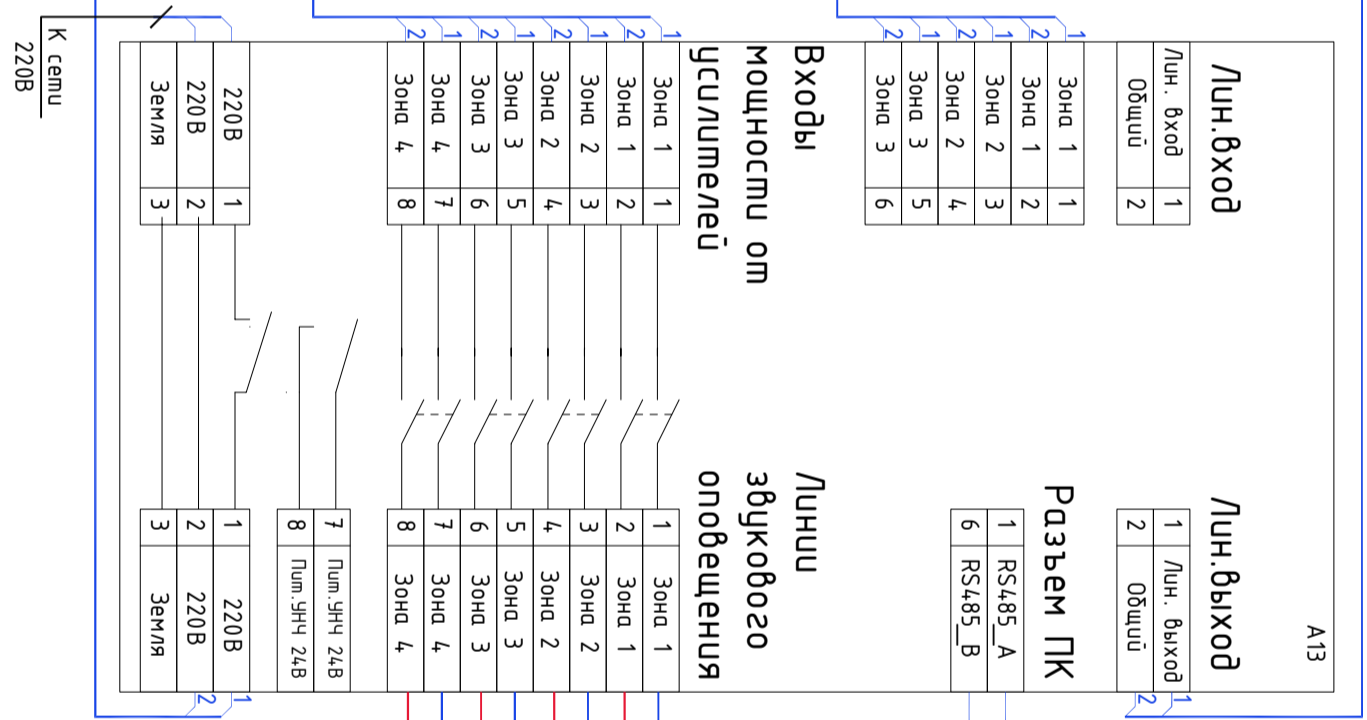
<b>111-АПС</b>			
Проект реконструкции 1-но этажного магазина в 3-х этажный торгово-офисный центр.			
Объект торгового назначения торгово-офисное здание			
Изм.	Код. уч.	Лист	№ док.
Разраб.	Фукс А.		
Проверил	Демидов		
ГИП	Черепанов		
Изм.	Код. уч.	Лист	№ док.
Разраб.	Фукс А.		
Проверил	Демидов		
ГИП	Черепанов		
Структурная схема			
Стация	Лист	Листов	
П	8		



Сигнал на управление  
системами промисловых заводов,  
управление лифтами



Подключение персонального компьютера для управления системой



- A1 - Контроллер С2000-КДЛ
- A2 - ДИП-34А
- A3 - БРИЗ
- A4 - ИПР 513-3АМ
- A5 - Блок сигнально-пусковой С2000-СП1 усл.1
- A6 - Блок индикации С2000-БИ
- A7 - Пульс контроля и управления С2000М
- A8 - Резервированный источник питания Скам 1200
- A9 - Табло "Выход"
- A10 - Оповещатель речевого
- A11 - Блок резервного питания Тромбон
- A12 - Сигнальщик Тромбон УМЛ-360
- A13 - Пульс управления Тромбон ПУ-8

111-АПС

Проект реконструкции 1-но этажного магазина в  
3-х этажный торгово-офисный центр.

Изм.	Кол. уч.	Лист	№ док.	Подп.	Дата
Разраб.			Фикс. А.		
Проверил			Девидов		
ГИП			Черепанов		

Объект торгового назначения		Стадия	Лист	Листов
торгово-офисное здание		П	9	

Электрическая схема



1	2	3	4	5	6	7	8	9
	Труба гофрированная ПВХ	16 мм			м.	2500		
	Скоба металллическая	16 мм			шт.	7500		
	Короб ПВХ	105*50			м.	30		
	Короб ПВХ	20*10			м.	100		
	Коробка комплектующая	JB-720			шт.	63		
	Резистор	470м, 1Вт			шт.	126		
	Сменная надриска для мабло Выход	Стрелка			шт.	4		

<b>111-АПС.С</b>				
Проект реконструкции 1-но этажного магазина в 3-х этажный торгово-офисный центр.				
Изм.	Код. уч.	Лист	№ док.	Подп.
Разработ.	Фукс А.			
Проверил	Демидов			
ГИП	Черепанов			
Дата				
Объект торгового назначения				
торгово-офисное здание				
Спецификация оборудования, изделий и материалов				
Стадия		Лист	Листов	
П		2		