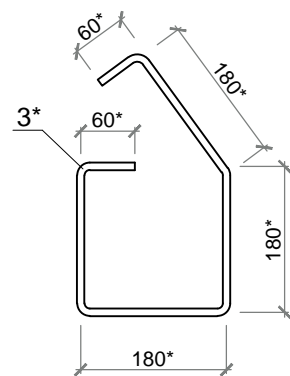
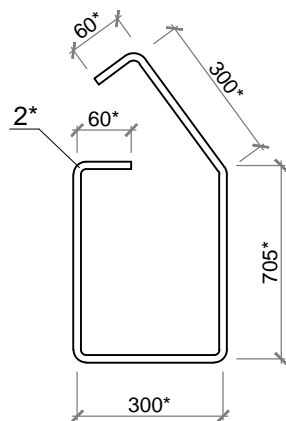
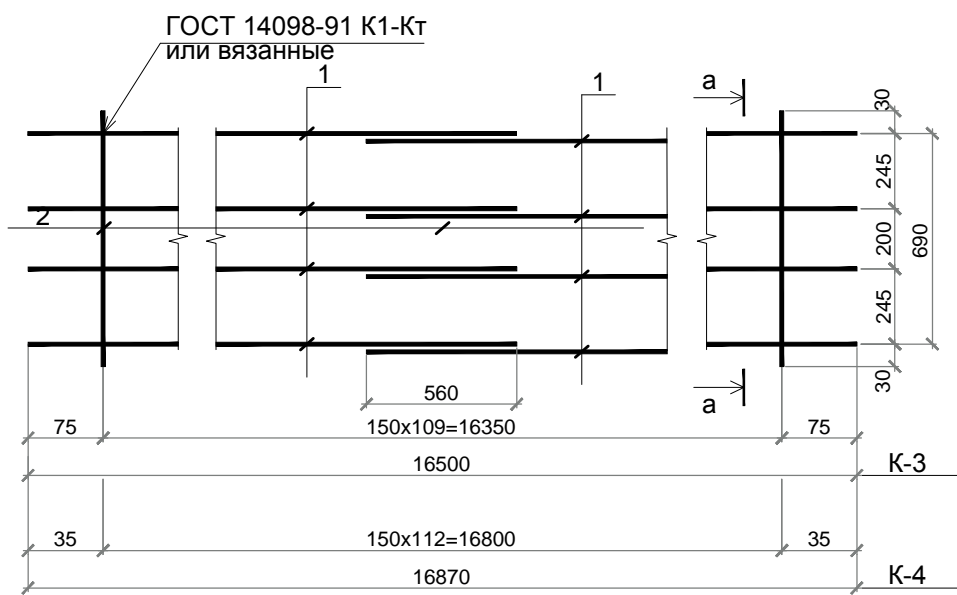
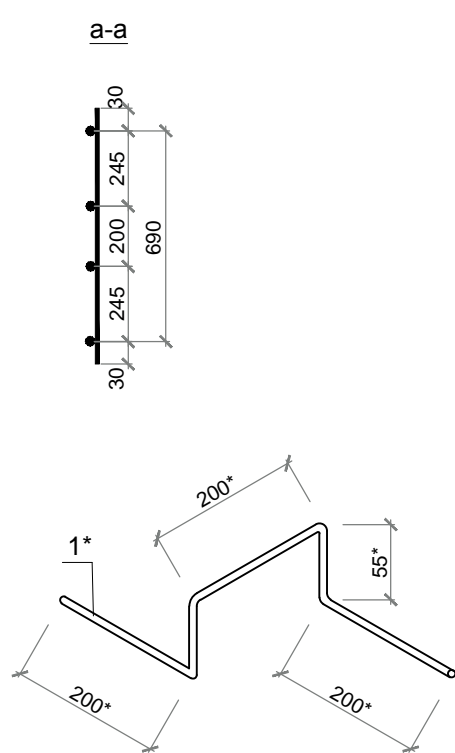
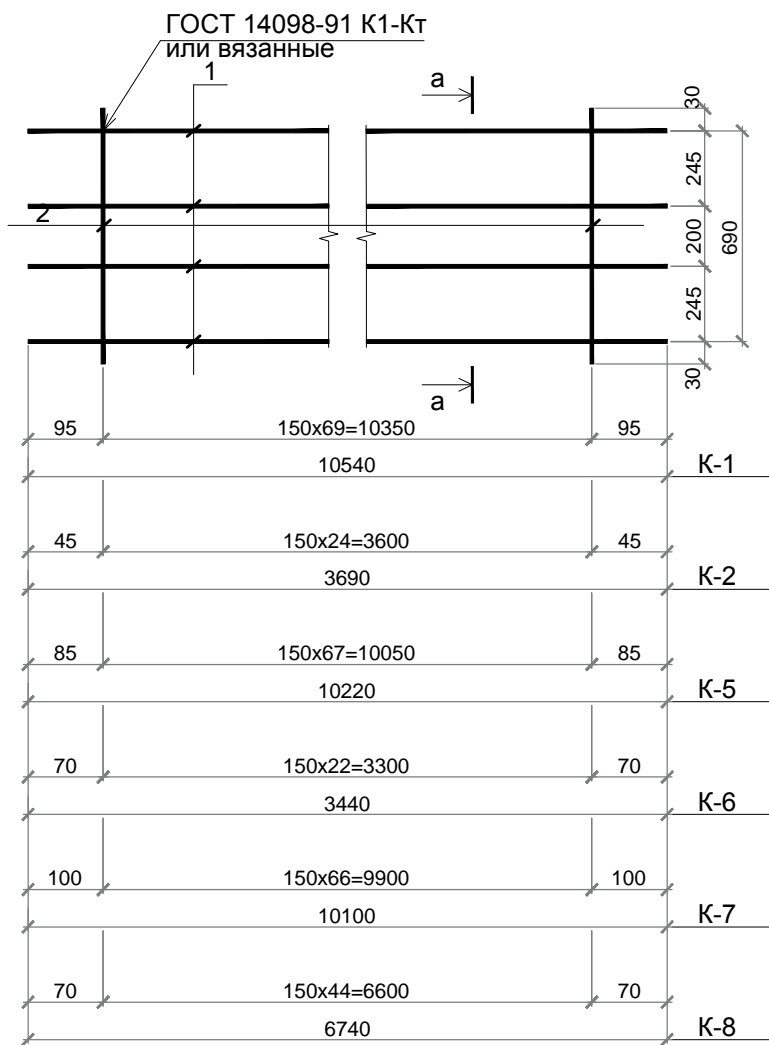


Согласовано

Взам. инв. №

Подп. и дата

Инв. №подл.



марка	поз.	наименование	кол-во	масса ед., кг.	общая масса, кг.
К-1	1	Ø14 А500С СТО АСЧМ 7-93 L=10540мм	4	12.73	97.82
	2	Ø12 А500С СТО АСЧМ 7-93 L=750мм	70	0.67	
К-2	1	Ø14 А500С СТО АСЧМ 7-93 L=3690мм	4	4.46	34.48
	2	Ø12 А500С СТО АСЧМ 7-93 L=750мм	25	0.67	
К-3	1	Ø14 А500С СТО АСЧМ 7-93 L=8530мм	8	10.3	156.1
	2	Ø12 А500С СТО АСЧМ 7-93 L=750мм	110	0.67	
К-4	1	Ø14 А500С СТО АСЧМ 7-93 L=8720мм	8	10.53	159.95
	2	Ø12 А500С СТО АСЧМ 7-93 L=750мм	113	0.67	
К-5	1	Ø14 А500С СТО АСЧМ 7-93 L=10220мм	4	12.35	94.96
	2	Ø12 А500С СТО АСЧМ 7-93 L=750мм	68	0.67	
К-6	1	Ø14 А500С СТО АСЧМ 7-93 L=3440мм	4	4.16	32.05
	2	Ø12 А500С СТО АСЧМ 7-93 L=750мм	23	0.67	
К-7	1	Ø14 А500С СТО АСЧМ 7-93 L=10100мм	4	12.2	93.69
	2	Ø12 А500С СТО АСЧМ 7-93 L=750мм	67	0.67	
К-8	1	Ø14 А500С СТО АСЧМ 7-93 L=6740мм	4	8.14	62.71
	2	Ø12 А500С СТО АСЧМ 7-93 L=750мм	45	0.67	

МАРКА	ПОЗ.	НАИМЕНОВАНИЕ	КОЛ-ВО	МАССА ЕД., кг.	ОБЩАЯ МАССА, кг.
Ф-1	1*	Ø12 А500С СТО АСЧМ 7-93 L=730мм	1	0.65	0.65
Хр-1	2*	Ø8 А240 ГОСТ 5781-82* L=2130мм	1	0.84	0.84
Хс-1	3*	Ø8 А240 ГОСТ 5781-82* L=840мм	1	0.33	0.33

Примечание:  
1. \* Размеры даны по внутренним граням

						КР				
						Адрес:				
Кол. уч.	Изм.	Лист	№ док.	Подп.	Дата			Стадия	Лист	Листов
Разработал										
Проверил								РД	20	
								Монолитный ростверк, плита на отм.-0.145 Каркасы К-1...К-8. Арматурные изделия		
Н.контроль										