

ТАБЛИЦА ВОЗДУХООБМЕНОВ И ТЕПЛОПРИТОКОВ*

№.	Наименование помещения	S, м ²	H, м	V, м ³	Количество людей		Приток, м ³ /ч	Вытяжка, м ³ /ч	Наименование системы		Теплопоступления от освещения, Вт	Теплопоступления от людей, Вт	Теплопоступления от оборудования, Вт	Теплопоступления от солнечной радиации, Вт	Итого явные теплопритоки, Вт	Скрытые теплопритоки, Вт	Полные теплопритоки, Вт	Примечание	
					пост.	крит.			Приточная	Вытяжная									
Здание																			
301	Лифтовой холл	22,4	3	67,2											0				
302	Рекл.шля	60,5	3	181,5	2	1	140	120	АНУ19	EF19	484	180	600		1 264	203,7	1 467,7		
303	С/у	5,3	3	15,9				50		EF23					0				
304	С/у	5,3	3	15,9				50		EF23					0				
305	Буляк	4,2	3	12,6				50		EF24	0	0			0				
306	Переговорная комната	11,4	3	34,2	2		40	30	АНУ19	EF19	91	120	0		211	120,1	331,3		
307	Переговорная комната	27,6	3	82,8	2		40	30	АНУ19	EF19	221	120	0		341	120,1	460,9		
308	Переговорная комната	16,7	3	50,1	2		40	30	АНУ19	EF19	134	120	0		254	120,1	373,7		
309	Кабинет	62,2	3	186,6	12		720	640	АНУ19	EF19	498	720	1800	857	3 377	790,5	4 167,3	При расчете общих теплопоступлений по помещению принималось максимальное значение между теплопоступлениями от солнечной радиации или от искусственного освещения.	
310	Коридор	53,8	3	161,4			350		АНУ19						0				
311	Офис	150	3	450,0	22		1320	1180	АНУ19	EF19	1200	1320	3300		5 820	1 383,4	7 203,4		
313	Офис	21,3	3	63,9	1	1	60	50	АНУ19	EF19	170	120	150	857	1 127	109,5	1 236,3	При расчете общих теплопоступлений по помещению принималось максимальное значение между теплопоступлениями от солнечной радиации или от искусственного освещения.	
314	Офис	13,3	3	39,9	1	1	60	50	АНУ19	EF19	106	120	150	857	1 127	109,5	1 236,3	При расчете общих теплопоступлений по помещению принималось максимальное значение между теплопоступлениями от солнечной радиации или от искусственного освещения.	
315	Офис	17,4	3	52,2	2		60	50	АНУ19	EF19	139	120	300	857	1 277	109,5	1 386,3	При расчете общих теплопоступлений по помещению принималось максимальное значение между теплопоступлениями от солнечной радиации или от искусственного освещения.	
316	Офис	18,8	3	56,4	2		60	50	АНУ19	EF19	150	120	300	857	1 277	109,5	1 386,3	При расчете общих теплопоступлений по помещению принималось максимальное значение между теплопоступлениями от солнечной радиации или от искусственного освещения.	
317	Офис	13,7	3	41,1	2		60	50	АНУ19	EF19	110	120	300	857	1 277	109,5	1 386,3	При расчете общих теплопоступлений по помещению принималось максимальное значение между теплопоступлениями от солнечной радиации или от искусственного освещения.	
318	Офис	15,1	3	45,3	1		60	50	АНУ19	EF19	121	60	150	857	1 067	98,8	1 165,6	При расчете общих теплопоступлений по помещению принималось максимальное значение между теплопоступлениями от солнечной радиации или от искусственного освещения.	
319	Посадочное помещение	8	3	24,0				50		EF19	0	0			0				
320	Рабочее пространство	24,1	3	72,3	1	1	60	50	АНУ19	EF19	193	120	150		463	109,5	572,3		
321	Переговорная	94,2	3	282,6		20	400	360	АНУ19	EF19	754	1200	500	2 366	4 066	480,4	5 932,8	При расчете общих теплопоступлений по помещению принималось максимальное значение между теплопоступлениями от солнечной радиации или от искусственного освещения.	
327	Офис	12,6	3	37,8		1	20	10	АНУ19	EF19	101	60	0		161	120,1	280,9		
328	Офис	12,2	3	36,6	1	1	60	50	АНУ19	EF19	98	120	150	112	382	109,5	491,5	При расчете общих теплопоступлений по помещению принималось максимальное значение между теплопоступлениями от солнечной радиации или от искусственного освещения.	
329	Офис	19,6	3	58,8	1	1	60	50	АНУ19	EF19	157	120	150	213	483	109,5	592,3	При расчете общих теплопоступлений по помещению принималось максимальное значение между теплопоступлениями от солнечной радиации или от искусственного освещения.	
330	Офис	154,2	3	462,6	22,40		1344	1340	АНУ19	EF19	1234	1792	26880	1 968	30 640	39,5	30 679,9	При расчете общих теплопоступлений по помещению принималось максимальное значение между теплопоступлениями от солнечной радиации или от искусственного освещения.	
336	Серверная	11	3	33,0			60		АНУ19	EF25	0	0	8800			8 800,000		резервные фанкойлы	
337	Кафе-терий	18,4	3	55,2		2	60	100	АНУ19	EF24	0	0			0				
338	С/у	8,3	3	24,9				100		EF23					0				
339	С/у	12,1	3	36,3				200		EF23									
340	Склад	5,8	3	17,4				30		EF19	0	0							
341	Буляк	17,6	3	52,8		2	60	200	АНУ19	EF19	0	0			0				
342	С/у	19,7	3	59,1				200		EF23					0				
344	Офис	11,7	3	35,1	2		120	100	АНУ19	EF19	94	120	300		514	197,6	613,2		
345	Офис	13,2	3	39,6	2		120	100	АНУ19	EF19	106	120	300		526	197,6	623,2		
347	Копировальная	10,7	3	32,1			0	70		EF19	86	0	800		886		885,6		
	Всего	972,4			74	37	5374	5490			6244	6892	36280	10657	56 537	4 748	62 475		
					Общобменная вентиляция АНУ19/EF19			5410	5000	АНУ19	EF19								
					Вытяжная вентиляция кухни EF24			-	150		EF24								
	Выделено от базовых систем				Вытяжная вентиляция с/у EF23			-	400		EF23								
					Система холодоснабжения фанкойлов офиса			-									62 478		
					Система холодоснабжения серверной			-									4 400		

ОБЩИЕ УКАЗАНИЯ

- Исполнительная документация реконструкции систем приточно-вытяжной вентиляции, и кондиционирования воздуха для офисных помещений компании ЗАО "Сбербанк КИБ" в БЦ "РОМАНОВ ДВОР" по адресу: г. Москва, Романов пер., д.4, стр.2, 3 этаж разработана на основании:
 - рабочей документации 1142.СІВ.ОВИК;
 - согласованного технического задания;
 - специальных технических условий на подключение к базовым системам здания;
 - архитектурно-строительных чертежей.
- Исполнительная документация по вентиляции и кондиционированию воздуха выполнена в соответствии с действующими на территории РФ нормами и правилами.
- Существующие и вновь проектируемые фанкойлы присоединены к существующим системам и холодоснабжения.
- Существующие сети воздуховодов общеобменной вентиляции присоединены к системам приточной и вытяжной вентиляции.
- При проектировании расчетные температурные параметры внутреннего воздуха для систем вентиляции приняты в соответствии с ТЗ.
- Для обеспечения поддержания оптимальных температурных параметров в офисных помещениях круглогодично проектом предусмотрено устройство систем холодоснабжения фанкойлов от базовых систем здания. В качестве теплоносителя в системе принята вода с параметрами 8-13°C.
- Проектом предусмотрено добавление новых фанкойлов и перенос существующих, в соответствии с новыми архитектурными решениями.
- В связи с увеличением теплопритоков в помещении серверной (8,8 кВт) произведена замена существующего прецизионного кондиционера с водяным охлаждением и увеличен существующий расход охлаждающей воды до 1,7 м³/ч. Охлаждение системы кондиционирования осуществляется отепленной водой с параметрами t = 50/56 °C. Существующие трубы сохранены. Резервирование предусмотрено от фанкойлов системы холодоснабжения.
- Включение резервных фанкойлов (Ф3.10, Ф3.12) осуществляется подкачей на них электричества, при увеличении температуры в серверной требуется вручную отключить фанкойлы Ф3.6, Ф3.5, Ф3.4, Ф3.3, Ф3.25, Ф3.32, Ф3.30, Ф3.31, Ф3.15.

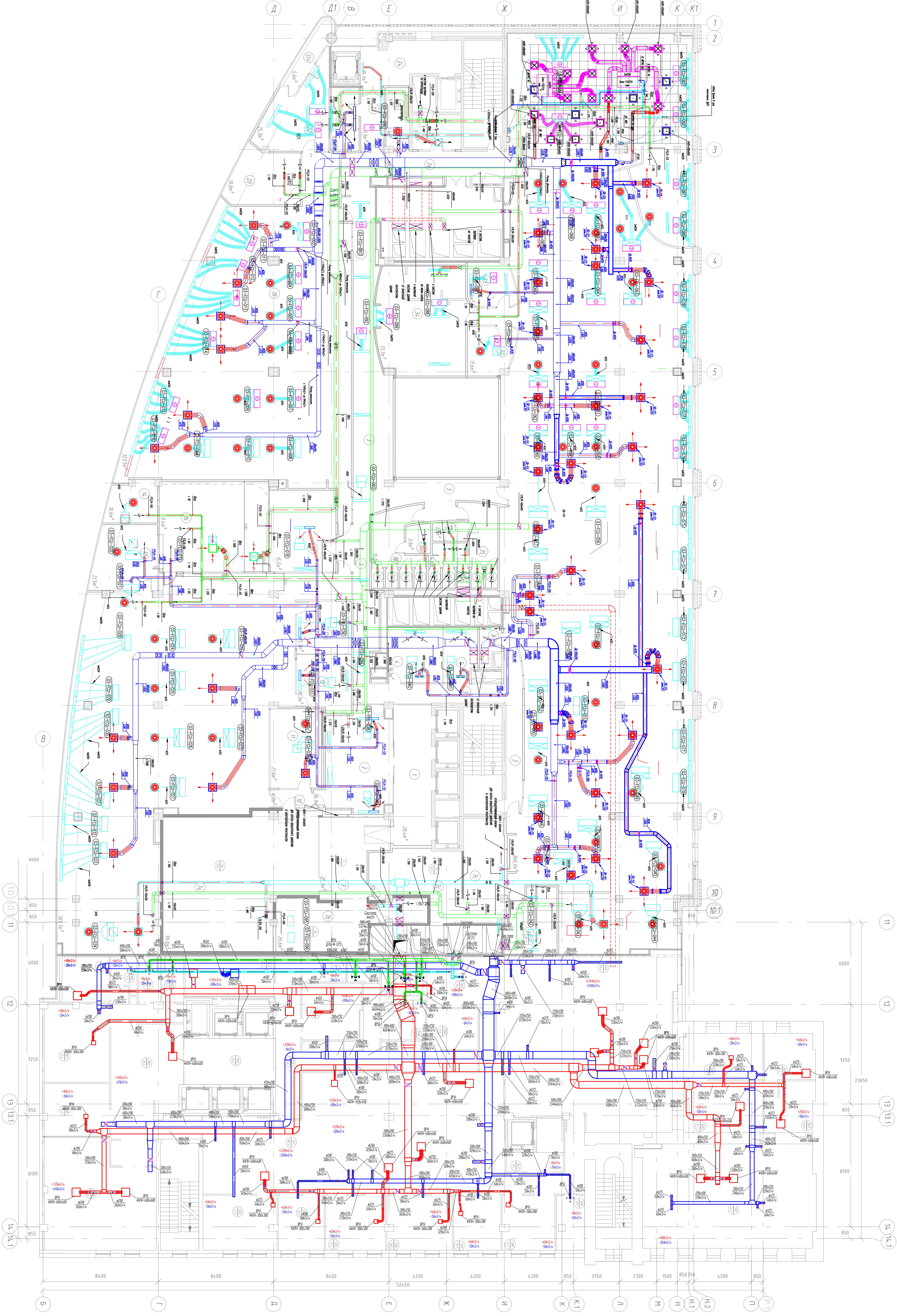
Указания по монтажу

- Монтаж оборудования и воздуховодов систем вентиляции и кондиционирования воздуха, и сдача систем в эксплуатацию произведены в соответствии с СП 73.13330.2012 "Внутренние санитарно-технические системы зданий" и особыми указаниями рабочей документации. Все отступления от проектных решений согласованы с представителями авторского надзора.
- Привязки и отметки воздуховодов уточнить при производстве монтажных работ в натуре с учетом существующих строительных конструкций и инженерных коммуникаций.
- Воздуховоды и детали вентиляционных систем изготовлены в соответствии с рабочей документацией и утверждены в установленном порядке техническими условиями.
- Воздуховоды систем вентиляции изготовлены из оцинкованной стали. Толщина стали принята в соответствии с СП 60.13330.2012 в зависимости от размеров воздуховодов.
- Воздуховоды приточной вентиляции и систем кондиционирования покрыты теплоизоляцией "Пенофол С" толщиной 5 мм.
- Трубопроводы систем холодоснабжения фанкойлов выполнены из полипропиленовых труб PPRC PN10 до Ду50 включительно, свыше применены электросварные стальные трубы. Трубопроводы покрыты теплоизоляцией "К-Flex" толщиной 13мм.
- Подключение трубопроводов к фанкойлам выполнено при помощи гибких подводок из нержавеющей стали.
- Дренажные трубопроводы выполнены из полипропиленовых труб PPRC PN10 и проложены с уклоном i=0.01.
- Предусмотрена установка дренажных насосов в тех местах, где это необходимо.

Заказчик	ООО "Р.Д. Менеджмент сервисез"
	125009, г. Москва, ЦАО, Романов переулок, д.4, стр.2
Подрядчик	ООО ИСК "ОНИКС"
	109341, г. Москва, Мячковский бульвар, д.8, кв.59
Проектировщик	ООО "Лофт проект"
	248010, Калужская обл., г. Калуга, ул. Комсомольская Роща, д.39а

Договор № ___ от ___ . 2016 г.				1142.СІВ.ОВИК		
Реконструкция офиса компании ЗАО "Сбербанк КИБ" расположенного по адресу: г. Москва, Романов пер., д.4., стр.2, 3 этаж						
Изм.	Кол. уч.	Лист № док.	Подп.	Дата		
			Чунаров Н.А.	12.2016		
Выполнил				Егоров И.С.		
Вентиляция и кондиционирование					Стадия	Лист
					ИД	2
Общие данные (окончание)					Подрядчик ООО ИСК "ОНИКС"	
					Проектировщик ООО "Лофт проект"	
					Формат: А2	

Согласовано _____
Имя, № подл. Подп. и дата. Взам. инв. №

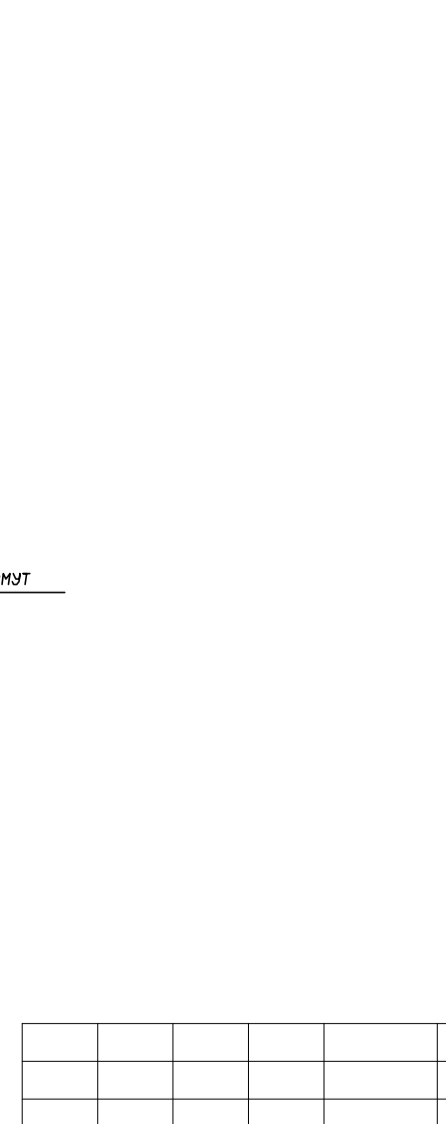
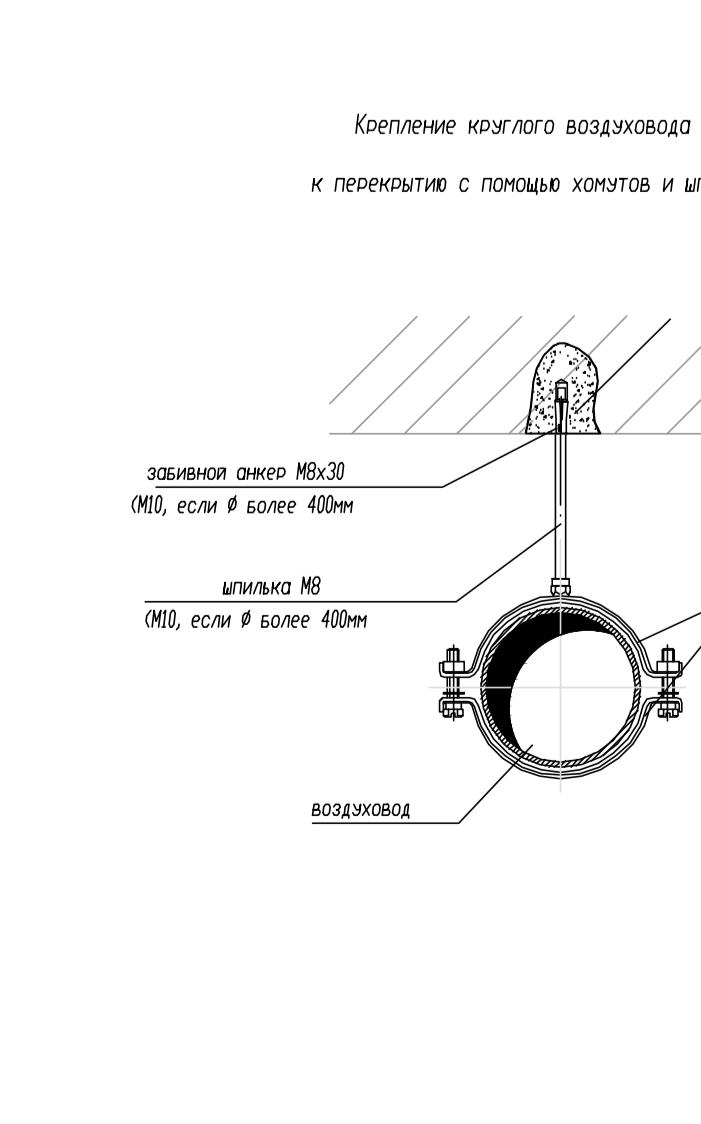
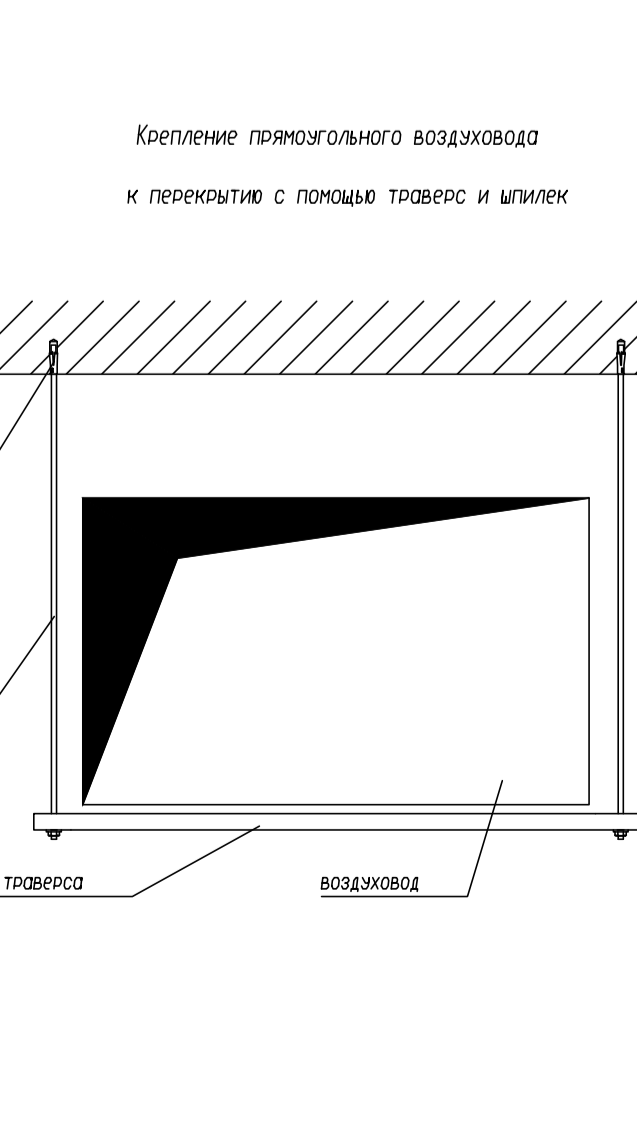


PREMISES SCHEDULE / ЭКСПЛИКАЦИЯ ПОМЕЩЕНИЙ		PREMISES SCHEDULE / ЭКСПЛИКАЦИЯ ПОМЕЩЕНИЙ	
#	Ана. №/Пл. Помещение	#	Ана. №/Пл. Помещение
301	ЛИФТОВЫЙ ЛИБЕРАТОРНЫЙ КОМП.	307	ОФИС
302	МАНА РЕСЕРПШН	308	ОФИС
303	ТОАЛЕТ	309	ОФИС
304	ТОАЛЕТ	310	ОФИС
305	КОФЕЙН	311	ОФИС
306	МЕТИНГ РООМ	312	ОФИС
307	КОНФЕРЕНС РООМ	313	ОФИС
308	КОНФЕРЕНС РООМ	314	ОФИС
309	КОМПАКТ	315	ОФИС
310	КОРРИДОР	316	ОФИС
311	ОПЕРАЦИЯ АРКА	317	ОФИС
312	ОФИС	318	ОФИС
313	ОФИС	319	ОФИС
314	ОФИС	320	ОФИС
315	ОФИС	321	ОФИС
316	ОФИС	322	ОФИС
317	ОФИС	323	ОФИС
318	ОФИС	324	ОФИС
319	ОФИС	325	ОФИС
320	ОФИС	326	ОФИС
321	ОФИС	327	ОФИС
322	ОФИС	328	ОФИС
323	ОФИС	329	ОФИС
324	ОФИС	330	ОФИС
325	ОФИС	331	ОФИС
326	ОФИС	332	ОФИС
327	ОФИС	333	ОФИС
328	ОФИС	334	ОФИС
329	ОФИС	335	ОФИС
330	ОФИС	336	ОФИС
331	ОФИС	337	ОФИС
332	ОФИС	338	ОФИС
333	ОФИС	339	ОФИС
334	ОФИС	340	ОФИС
335	ОФИС	341	ОФИС
336	ОФИС	342	ОФИС
337	ОФИС	343	ОФИС
338	ОФИС	344	ОФИС
339	ОФИС	345	ОФИС
340	ОФИС	346	ОФИС
341	ОФИС	347	ОФИС
342	ОФИС	348	ОФИС
343	ОФИС	349	ОФИС
344	ОФИС	350	ОФИС
345	ОФИС	351	ОФИС
346	ОФИС	352	ОФИС
347	ОФИС	353	ОФИС

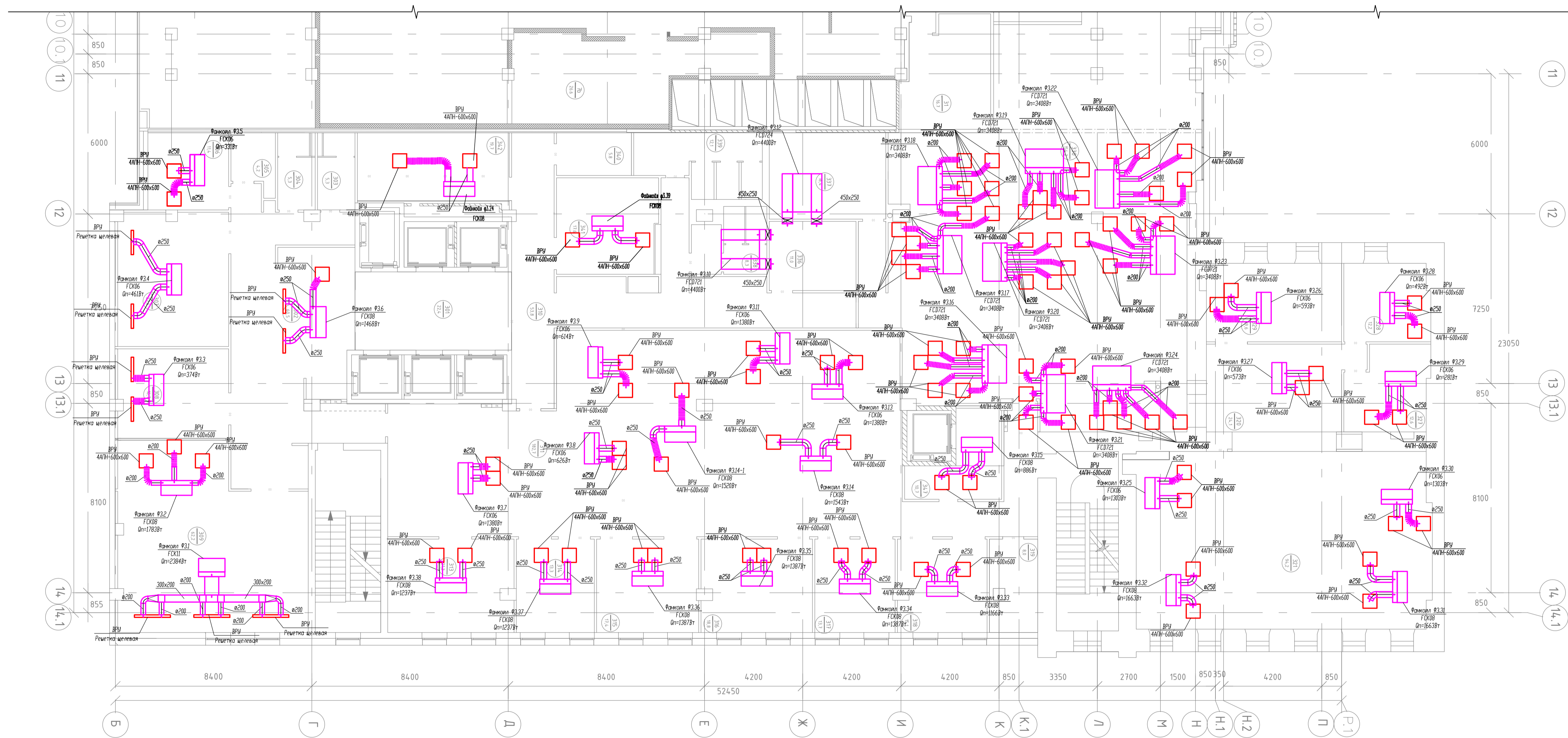
- Символы обозначения**
- воздуховод системы приточной общеобменной вентиляции (система АЕЗР)
 - воздуховод системы вытяжной общеобменной вентиляции (система ГЗД)
 - воздуховод системы вентиляции с/г (система ГЗД)
 - воздуховод системы вентиляции кухни (система ГЗД)
 - дроссельная заслонка
 - отключающий клапан
 - литонка вкл. системы АЕЗР/АЕЗР
 - вытяжка вкл. системы АЕЗР/АЕЗР
 - литонка клапанов вкл. системы
 - вытяжка клапанов вкл. системы
 - лоточный диффузор

Дополнения:

- Для всех сплит-систем системы изоляции и/или тепловой линии, следовательно, соединяемые системы - теплоизоляция и/или тепловые линии, следовательно, соединяемые системы - теплоизоляция и/или тепловые линии.
- Воздуховоды системы приточной общеобменной вентиляции теплоизолированы (показано 5мм)



Заказчик	ООО "Р.Д. Менеджмент сервис"			
125009 г. Москва, ЦАО, Ротонд пер., 2/4, стр.2				
Подписчик	ООО ИСК "СНИКС"			
109341 г. Москва, Мясной бульвар, 2/8, к.159				
Проектировщик	ООО "Аэра проект"			
248180, Каляевская обл., г. Каляев, ул. Комсомольская Роща, 2/30				
Договор №	от 2016 г. 1142 СВ.010			
Реконструкция офиса компании ЗАО "Сбербанк КИБ"				
расположенного по адресу: г. Москва, Ротонд пер., 2/4, стр.2, 3 этаж				
Имя	Кол. уч.	Лист №	Док.	Дата
Выпущена	Евгений И.С.	3	22.02	2016
Вентиляция и кондиционирование				
ИД	Лист	Листов		
Исполнительный план систем	Подписчик	ООО ИСК "СНИКС"		
Вентиляции. Масштаб 1:100	Проектировщик	ООО "Аэра проект"		
Формат А0				



PREMISES SCHEDULE / ЭКСПЛИКАЦИЯ ПОМЕЩЕНИЙ			PREMISES SCHEDULE / ЭКСПЛИКАЦИЯ ПОМЕЩЕНИЙ		
#	Area Description / Наименование Помещения	Area, sq. m. / Площадь, м. кв.	#	Area Description / Наименование Помещения	Area, sq. m. / Площадь, м. кв.
301	LIFT LOBBY ЛИФТОВОЙ ХОЛЛ	22.4	327	OFFICE ОФИС	12.6
302	MAIN RECEPTION РЕЦЕПЦИЯ	60.5	328	OFFICE ОФИС	12.2
303	TOILET ТУАЛЕТ	5.3	329	OFFICE ОФИС	19.6
304	TOILET ТУАЛЕТ	5.3	330	ОБИС	154.2
305	KITCHEN КУХНЯ	4.2	331		
306	MEETING ROOM ПЕРЕГОВОРНАЯ КОМНАТА	11.4	332		
307	CONFERENCE ROOM КОНФЕРЕНЦ-КОМНАТА	27.6	333		
308	CONFERENCE ROOM КОНФЕРЕНЦ-КОМНАТА	16.7	334		
309	CABINET КАБИНЕТ	62.2	335		
310	CORRIDOR КОРИДОР	53.8	336	SERVER ROOM СЕРВЕРНАЯ	11.0
311	OPEN PLAN AREA ОФИС	190	337	KITCHENETTE КАВЕТЕРИЯ	18.4
312			338	TOILET ТУАЛЕТ	8.3
313	OFFICE ОФИС	21.3	339	TOILET ТУАЛЕТ	12.1
314	OFFICE ОФИС	13.3	340	СКЛАД	5.8
315	OFFICE ОФИС	17.4	341	КУХНЯ	17.6
316	OFFICE ОФИС	18.8	342	TOILET ТУАЛЕТ	19.7
317	OFFICE ОФИС	13.7	343		
318	OFFICE ОФИС	15.1	344	ОБИС	11.7
319	STORAGE ПОДСОБНОЕ ПОМЕЩЕНИЕ	8.0	345	ОБИС	13.2
320	OPEN PLAN AREA РАБОЧЕЕ ПРОСТРАНСТВО	24.1	346		
321	ПЕРЕГОВОРНАЯ	94.2	347	COPY/FAX AREA КОПИРОВАЛЬНАЯ	10.7
322			348		
323			349		
324			350		
325			351		
326			352		
			353		

- Условные обозначения
- воздушный обвязки фанколов
 - подающая вент. решетка 44НН-600х600
 - вытяжная вент. решетка 44НН-600х600
 - потолочная решетчатая вент. решетка
 - фанкойл
 - пленом фанкойла
 - потолочный диффузор
 - дроссельная клапан
 - ограничивающая клапан

Примечания:
 1. Все смонтированные системы изолированы жидкой непрерывной линией, совместимые с существующими системами - тонкой штриховой линией, совместимые переключенные системы - жидкой штриховой линией.
 2. Вытяжные воздушные обвязки фанколов теплоизолированы пенофол 5мм.

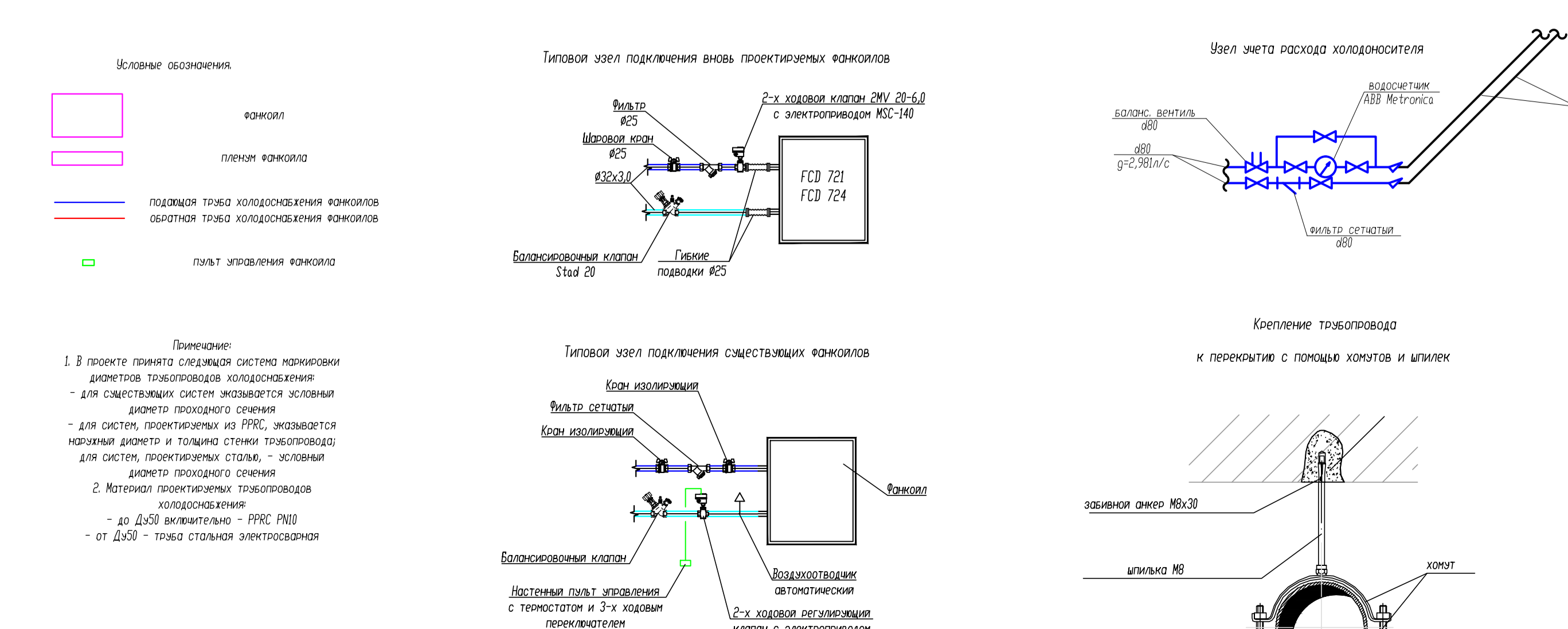
Заказчик	ООО "Р.Д. Менеджмент сервисез"		
	125009, г. Москва, ЦАО, Романов переулок, д.4, стр.2		
Подрядчик	ООО ИСК "ОНИКС"		
	109341, г. Москва, Мещковский бульвар, д.8, кв.59		
Проектировщик	ООО "Лорфт проект"		
	248010, Калужская обл., г. Калуга, ул. Комсомольская Роща, д.39а		
Договор №	от	2016 г.	114.2.СВ.ОВ.К
Реконструкция офиса компании ЗАО "Сбербанк КИБ" расположенного по адресу: г. Москва, Романов пер., д.4., стр.2, 3 этаж			
Вентиляция и кондиционирование	Стадия	Лист	Листов
	ИД	4	
Исполнительный план системы кондиционирования. Масштаб 1:100	Подрядчик ООО ИСК "ОНИКС" Проектировщик ООО "Лорфт проект"		
Формат: А1			

Изм. Кол. уч.	Лист № док.	Подп.	Дата
ГИП	Чураев Н.А.		12/2016
Выполнил	Егоров И.С.		12/2016

Согласовано
 Подп. и дата
 Инв. № подл



№	Код	Наименование помещений	Площадь кв. м.	№	Код	Наименование помещений	Площадь кв. м.
301	AV	LEFT LOBBY	28,4	307	OFF	ОФИС	14,1
302	MAN	MAIN RECEPTION	60,5	308	OFF	ОФИС	12,2
303	TOILET	ТУАЛЕТ	5,3	309	OFF	ОФИС	16,6
304	TOILET	ТУАЛЕТ	5,3	310	OFF	ОФИС	16,6
305	WC	МЯСНО-КОФЕ	4,2	311	OFF	ОФИС	16,6
306	MEETING ROOM	ПРЕСОВЫВАТЕЛЬНАЯ КОМНАТА	11,4	312	OFF	ОФИС	16,6
307	CONFERENCE ROOM	КОНФЕРЕНЦ-КОМНАТА	27,6	313	OFF	ОФИС	16,6
308	CONFERENCE ROOM	КОНФЕРЕНЦ-КОМНАТА	16,7	314	OFF	ОФИС	16,6
309	CONFERENCE ROOM	КОНФЕРЕНЦ-КОМНАТА	16,7	315	OFF	ОФИС	16,6
310	BAR	БАР	60,8	316	OFF	ОФИС	16,6
311	OPEN PLAN AREA	ОФИС	160	317	OFF	ОФИС	16,6
312	OFFICE	ОФИС	27,3	318	OFF	ОФИС	16,6
313	OFFICE	ОФИС	16,6	319	OFF	ОФИС	16,6
314	OFFICE	ОФИС	16,6	320	OFF	ОФИС	16,6
315	OFFICE	ОФИС	16,6	321	OFF	ОФИС	16,6
316	OFFICE	ОФИС	16,6	322	OFF	ОФИС	16,6
317	OFFICE	ОФИС	16,6	323	OFF	ОФИС	16,6
318	OFFICE	ОФИС	16,6	324	OFF	ОФИС	16,6
319	OFFICE	ОФИС	16,6	325	OFF	ОФИС	16,6
320	OFFICE	ОФИС	16,6	326	OFF	ОФИС	16,6
321	OFFICE	ОФИС	16,6	327	OFF	ОФИС	16,6
322	OFFICE	ОФИС	16,6	328	OFF	ОФИС	16,6
323	OFFICE	ОФИС	16,6	329	OFF	ОФИС	16,6
324	OFFICE	ОФИС	16,6	330	OFF	ОФИС	16,6
325	OFFICE	ОФИС	16,6	331	OFF	ОФИС	16,6

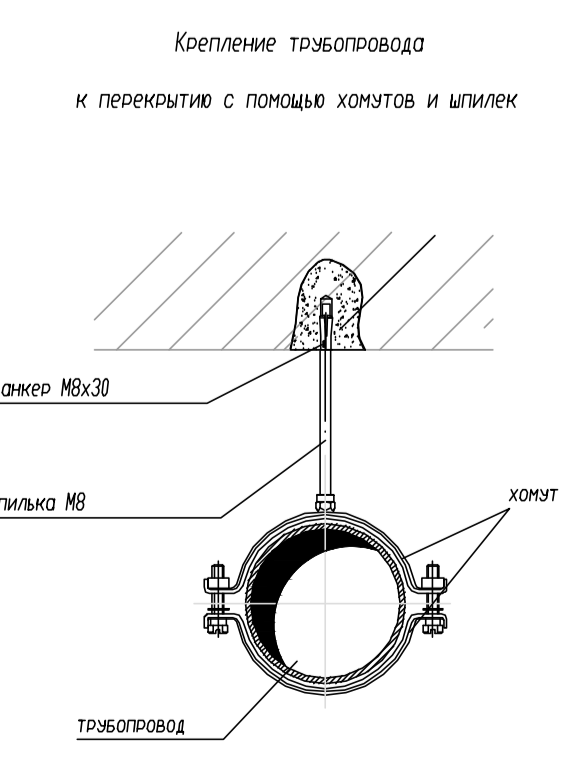
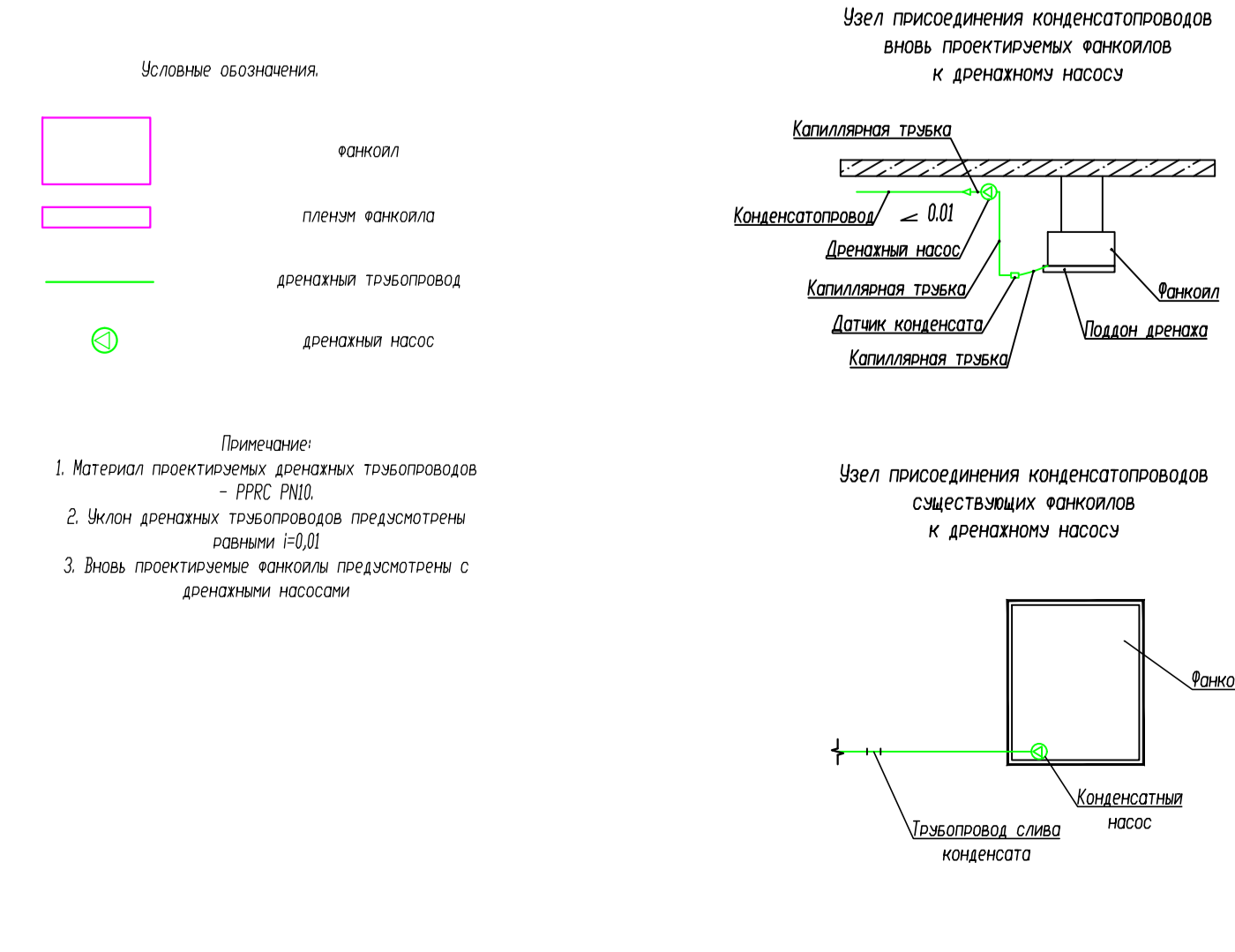


Заказчик: ООО "Р-Д Менеджмент Сервис"
 125089 г. Москва, ЦАО, Рязанский переулок, д.4, стр.2
 Подзаказ: ООО ИСК "ОНИКС"
 109341 г. Москва, Минский бульвар, д.8 к.659
 Проектировщик: ООО "Алар Прокт"
 248100 Калужская обл., г. Капушкин, ул. Капустинская Роша, д.39а
 Договор № ____ от ____ 2016 г. 142 С.В.О.В.И.
 Реконструкция офиса компании ЗАО "Сбербанк КИБ"
 расположенного по адресу: г. Москва, Романов пер., д.4, стр.2, 3 этаж
 Кондиционирование и холодоснабжение

Исполнительный план системы
 холодоснабжения. Масштаб 1:100
 Формат А0



PREMISES SCHEDULE / ОПИСАНИЕ ПОМЕЩЕНИЙ		PREMISES SCHEDULE / ОПИСАНИЕ ПОМЕЩЕНИЙ			
#	Area Description / Помещение	Area, sq.m. / Площадь, кв.м.	#	Area Description / Помещение	Area, sq.m. / Площадь, кв.м.
301	LIFT LOBBY / Выходной холл	22.4	327	OFFICE / ОФИС	12.8
302	MAN RECEPTION / РЕСЕРПШН	65.5	328	OFFICE / ОФИС	12.2
303	TOILET / ТУАЛЕТ	5.3	329	OFFICE / ОФИС	19.0
304	TOILET / ТУАЛЕТ	5.3	330	OFFICE / ОФИС	19.0
305	КITCHEN / КУХНЯ	4.2	331	OFFICE / ОФИС	19.0
306	MEETING ROOM / ПЕРЕГОВОРНАЯ КОМНАТА	11.4	332	OFFICE / ОФИС	19.0
307	CONFERENCE ROOM / КОНФЕРЕНЦКОМНАТА	27.6	333	OFFICE / ОФИС	19.0
308	CONFERENCE ROOM / КОНФЕРЕНЦКОМНАТА	19.7	334	OFFICE / ОФИС	19.0
309	CAFETERIA / КАФЕ	62.2	335	OFFICE / ОФИС	19.0
310	BAR/BEV / БАР	53.8	336	BEVERAGE ROOM / СЕРВИРОВАНИЕ НАПИТКАМИ	11.0
311	OPEN PLAN AREA / ОФИС	190	337	TOILET / ТУАЛЕТ	5.3
312	OFFICE / ОФИС	21.3	338	TOILET / ТУАЛЕТ	5.3
313	OFFICE / ОФИС	13.3	340	SKIN / КОЖА	5.8
314	OFFICE / ОФИС	17.4	341	SKIN / КОЖА	17.6
315	OFFICE / ОФИС	18.8	342	TOILET / ТУАЛЕТ	19.7
316	OFFICE / ОФИС	13.7	343	OFFICE / ОФИС	11.7
317	OFFICE / ОФИС	15.1	344	OFFICE / ОФИС	13.2
318	OFFICE / ОФИС	8.0	345	OFFICE / ОФИС	13.2
319	OFFICE / ОФИС	24.3	346	OFFICE / ОФИС	13.2
320	OFFICE / ОФИС	9.2	347	OFFICE / ОФИС	13.2
321	OFFICE / ОФИС	9.2	347	OFFICE / ОФИС	13.2
322	OFFICE / ОФИС	9.2	347	OFFICE / ОФИС	13.2
323	OFFICE / ОФИС	9.2	347	OFFICE / ОФИС	13.2
324	OFFICE / ОФИС	9.2	347	OFFICE / ОФИС	13.2
325	OFFICE / ОФИС	9.2	347	OFFICE / ОФИС	13.2
326	OFFICE / ОФИС	9.2	347	OFFICE / ОФИС	13.2
327	OFFICE / ОФИС	9.2	347	OFFICE / ОФИС	13.2
328	OFFICE / ОФИС	9.2	347	OFFICE / ОФИС	13.2
329	OFFICE / ОФИС	9.2	347	OFFICE / ОФИС	13.2
330	OFFICE / ОФИС	9.2	347	OFFICE / ОФИС	13.2



Имя	Иванов	Лист	№ 01	Дата	2016
Город	Москва	Страна	Россия	Масштаб	1:100
Выполнил	Иванов И.И.	Проверил	Петров П.П.	Дата	2016

Копируем технологический проект с генпланами и планами этажей

Значки: ООО "Р.Д. Менеджмент Сервис"

125009 г. Москва, ЦАО, Рязанский переулок, д.4, стр.2

Подписчик: ООО ИСК "ЭНИКС"

109341 г. Москва, Митяевский бульвар, д.8, к.559

Проектировщик: ООО "Айра проект"

248010 Калужская обл., г. Калуга, ул. Касаткина Роща, д.39а

Договор № _____ от _____ 2016 г. 1142СВ.001К

Реконструкция офиса компании ЗАО "Сбербанк КИБ" расположенного по адресу г. Москва, Романов пер., д.4, стр.2, 3 этаж

Кондиционирование и холодоснабжение

Исполнительный план системы фреона. Масштаб 1:100

Подписчик: ООО ИСК "ЭНИКС"

Проектировщик: ООО "Айра проект"

Формат: А0