

Ведомость рабочих чертежей основного комплекта

Лист	Наименование	Примечание
1	Общие данные	
2	План 1-го этажа с сетями вентиляции. М 1:100	
3	Узел обвязки приточной установки	
4	Схема сетей вентиляции.	
5	Спецификация оборудования.	

Ведомость ссылочных и прилагаемых документов

Обозначение	Наименование	Примечание
ГОСТ 30494-96	Здания жилые и общественные. Параметры микроклимата помещений.	
СНиП 23-01-99, 2000	Строительная климатология.	
СНиП 41-01-2003	Отопление, вентиляция, кондиционирование	
СНиП 3.05.01-85 (2000)	Внутренние санитарно-технические системы	
СП 60.13330.2012	Отопление, вентиляция, кондиционирование воздуха.	
ОВ. СО	Спецификация оборудования	

ОБЩИЕ УКАЗАНИЯ

1. Общие сведения

Рабочий проект внутренних сетей вентиляции разработан для офисного здания, находящегося по адресу: г. Москва, САО, Локомотивный проезд, д.19.

Проект выполнен на основании следующих материалов:

- технического задания на проектирование;
- архитектурно-строительных чертежей
- действующих строительных норм и правил.

Расчетные параметры (г. Москва):

наружный воздух (теплый период) $t_{ext} = 28,5 \text{ }^\circ\text{C}$, $\phi_{ext} = 56 \%$, $J_{ext} = 54,0 \text{ кДж/кг}$, $v = 1,0 \text{ м/с}$

наружный воздух (холодный период) $t_{ext} = -26 \text{ }^\circ\text{C}$, $J_{ext} = -25,3 \text{ кДж/кг}$

расчетные параметры внутреннего воздуха $t_{int} = 22 \pm 2 \text{ }^\circ\text{C}$, $\phi_{int} = 40-60\%$

2. Вентиляция

Нормы воздухообмена для торговых помещений приняты из расчета обеспечения кратности воздухообмена не менее 1 в час.

Для обеспечения в помещениях здания нормируемого температурно-влажностного режима проектом предусматривается приточно-вытяжная вентиляция с механическим побуждением. Подача (удаление) воздуха в (из) помещения(ий) осуществляется через воздуховоды вентиляции с помощью вентиляторов. Подача и удаление воздуха осуществляется в верхней зоне помещений. Скорость в воздухозаборных устройствах выбрана с учетом их шумовых характеристик. Воздухообмен и скорость воздуха в воздуховодах регулируется с помощью регулирующих клапанов, установленных в вентиляционных каналах.

Проектируемые воздуховоды выполняются из оцинкованной стали ГОСТ 14918-80* класса "Н" (нормальные). Монтаж трубопроводов и санитарно-технических устройств производить в соответствии с СП 73.13330.2012, а также в соответствии с инструкциями завода-изготовителя устанавливаемого оборудования.

При использовании материалов и оборудования, отличных от проектных, использовать аналогичные по характеристикам.

Монтаж, наладка, пусконаладочные работы, техническое обслуживание, ремонт оборудования разрешается проводить организациям, имеющим разрешение на выполнение данных работ.

Согласовано:

Взам. инв. N

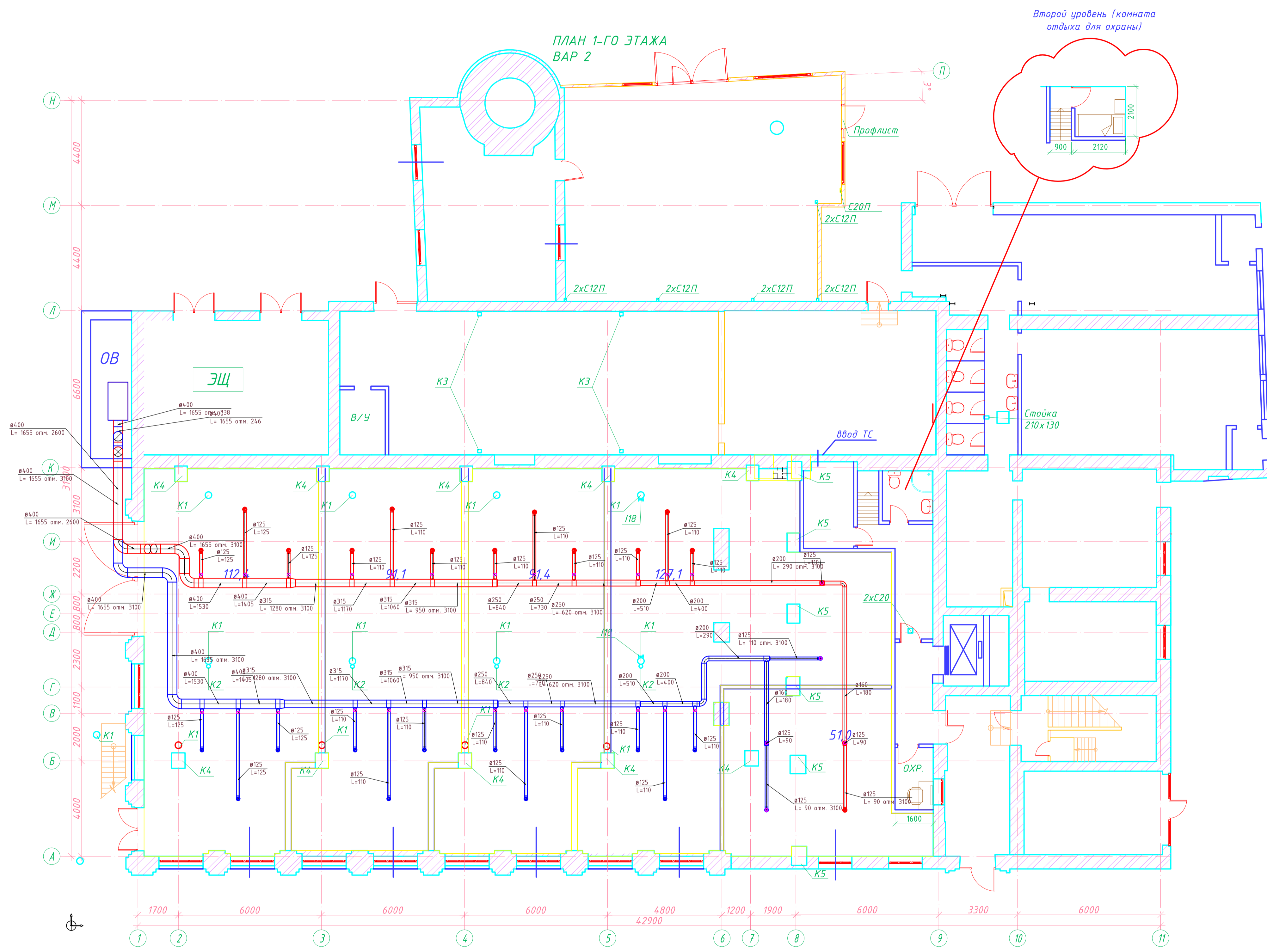
Подп. и дата

Инв. N подл.

Рабочие чертежи соответствуют требованиям экологических, санитарно-гигиенических, противопожарных и других норм, действующих на территории Российской Федерации

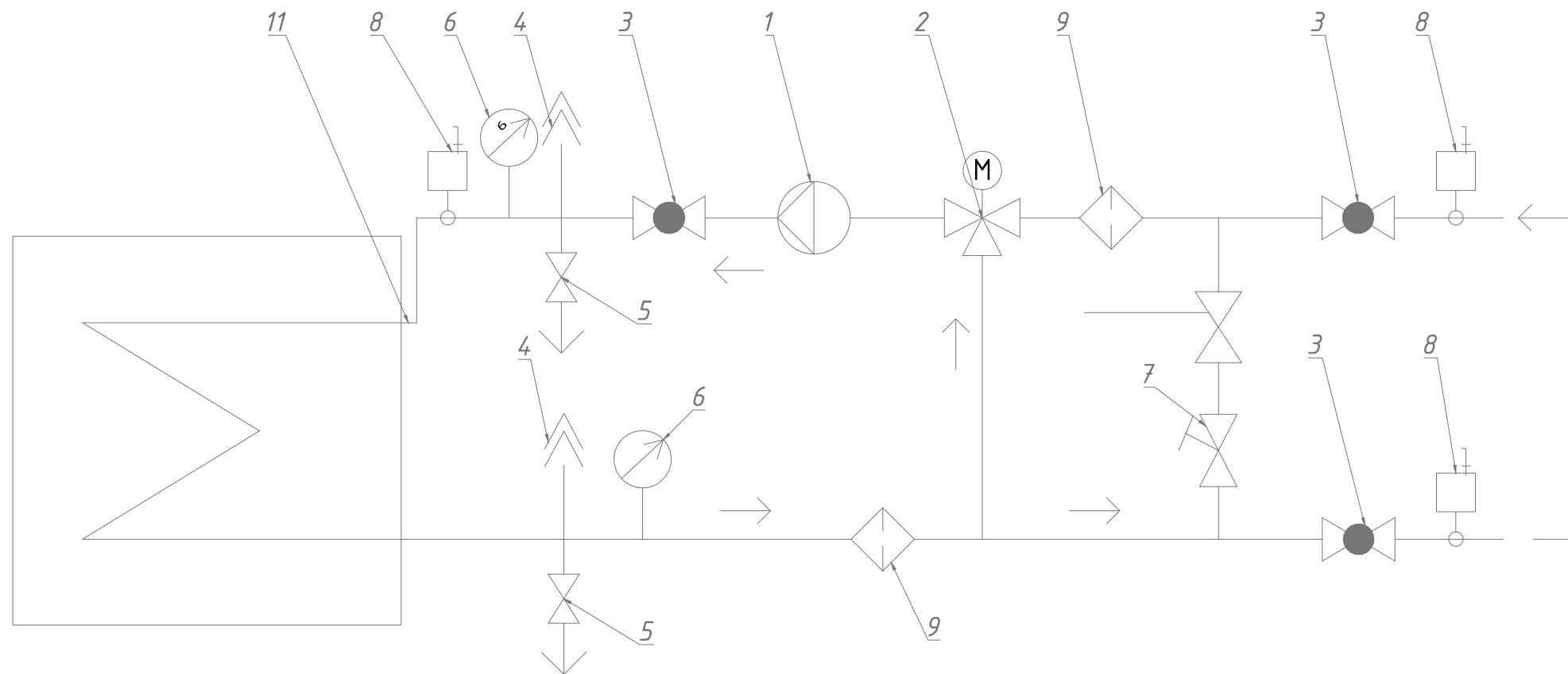
ГИП Чунарев Н.А.

Изм.	Колуч	Лист	№ док.	Подп.	Дата				
Разработал	Егоров И.С.				12.2016	«Переоснащение офисного здания» по адресу: г. Москва, САО, Локомотивный проезд, д.19.			
ГИП	Чунарев Н.А.				12.2016	Вентиляция	Стадия	Лист	Листов
ГАП	Льюмикинга Х.				12.2016		Р	1	4
						Общие данные	ООО "Лофт проект" THE LOFT PROJECT		



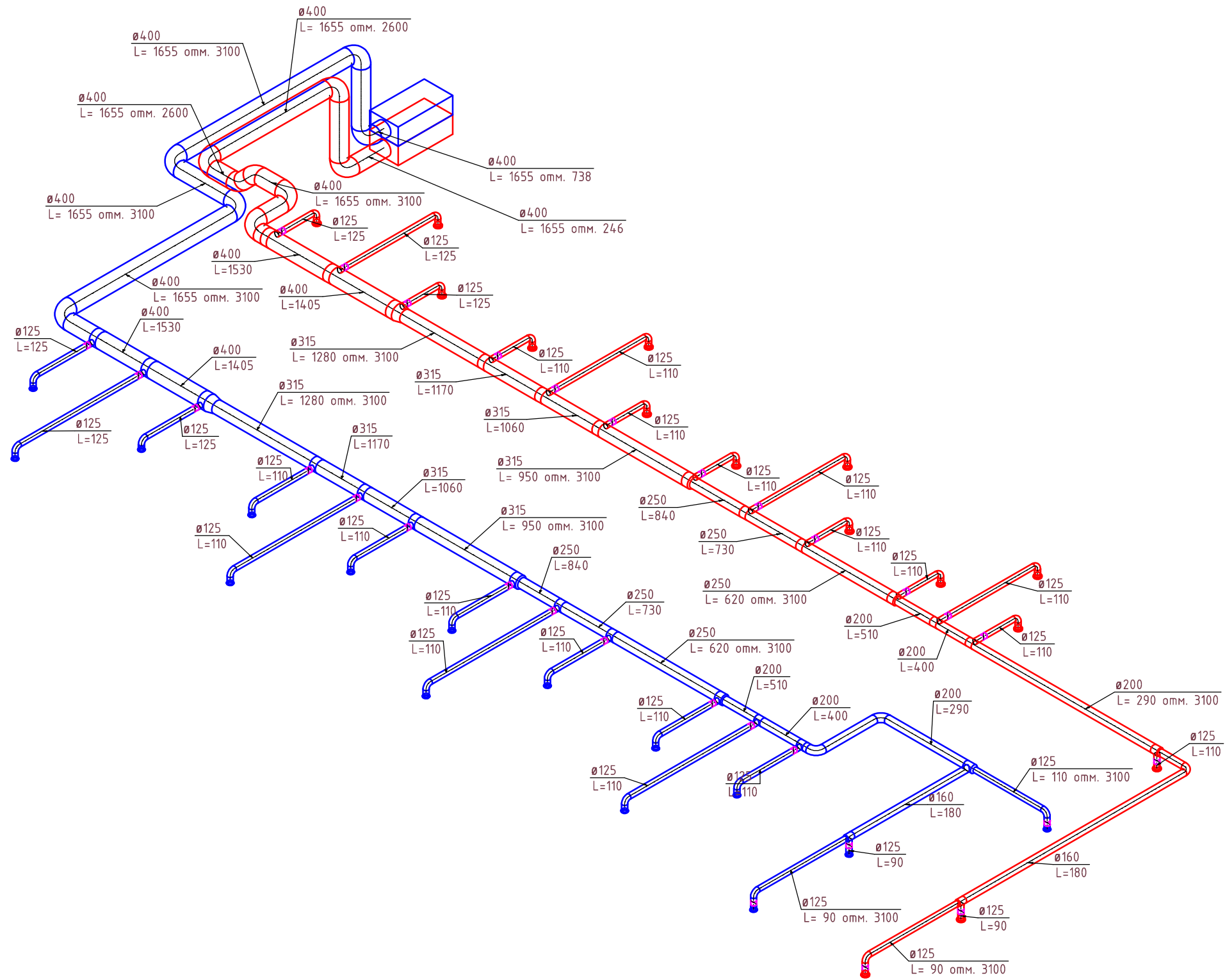
Переоснащение офисного здания по адресу: г. Москва, САО, Локomotивный проезд, д.19					
Изм.	Колуч	Лист № док.	Подп.	Дата	Стадия
		Егоров И.С.	<i>[Signature]</i>	12.2016	Р
ГИАП	Львочкина	Чиряев Н.А.	<i>[Signature]</i>	12.2016	Лист
					2
					Листов
					4
План 1-го этажа. Сети вентиляции.					ООО "Лoфт проект" THE LOFT PROJECT
Формат А1					

Узел обвязки приточной установки.



1. Насос
2. Трёхходовой регулирующий клапан с электроприводом.
3. Кран шаровой.
4. Автоматический воздухоотводчик.
5. Сливной клапан.
6. Манометр.
7. Балансировочный вентиль.
8. Термометр.
9. Фильтр сетчатый.
10. Обратный клапан.
11. Теплообменник.

						«Переоснащение офисного здания» по адресу: г. Москва, САО, Локомотивный проезд, д.19.			
Изм.	Колуч	Лист	№ док.	Подп.	Дата	Вентиляция	Стадия	Лист	Листов
Разработал	Егоров И.С.			<i>И.С. Егоров</i>	12.2016		р	3	4
ГИП	Чунарев Н.А.			<i>Н.А. Чунарев</i>	12.2016				
ГАП	Льюмикинга Х.			<i>Х. Льюмикинга</i>	12.2016	Узел обвязки приточной установки	ООО "Лофт проект" THE LOFT PROJECT		



						«Переоснащение офисного здания» по адресу: г. Москва, САО, Локомотивный проезд, д.19.			
Изм.	Колуч	Лист	№ док.	Подп.	Дата	Вентиляция	Стадия	Лист	Листов
Разработал	Егоров И.С.			<i>И.С. Егоров</i>	12.2016		р	4	4
ГИП	Чунарев Н.А.			<i>Н.А. Чунарев</i>	12.2016				
ГАП	Льюмикинга Х.			<i>Х. Льюмикинга</i>	12.2016				
						Узел обвязки приточной установки	ООО «Лофт проект» THE LOFT PROJECT		

Позиция	Наименование и техническая характеристика	Тип, марка, обозначение документа, опросного листа	Код оборудования, изделия, материала	Завод - изготовитель	Единица измерения	Количество	Масса единицы, кг	Примечание
1	2	3	4	5	6	7	8	9
	П1							
1	Воздуховод	125			м	25		
2	Воздуховод	160			м	8		
3	Воздуховод	200			м	8		
4	Воздуховод	250			м	6		
5	Воздуховод	315			м	8		
6	Воздуховод	400			м	12		
7	Отвод-45	400			шт	2		
8	Отвод-90	125			шт	13		
9	Отвод-90	160			шт	1		
10	Отвод-90	400			шт	5		
11	Тройник-90	160/160/125			шт	1		
12	Тройник-90	200/200/125			шт	3		
13	Тройник-90	250/250/125			шт	3		
14	Тройник-90	315/315/125			шт	4		
15	Тройник-90	400/400/125			шт	3		
16	Переход	160/125			шт	1		
17	Переход	200/160			шт	1		
18	Переход	250/200			шт	1		
19	Переход	315/250			шт	1		
20	Переход	400/315			шт	1		
21	Приточное ВРУ	125			шт	15		
22	Регулировочный клапан	125			шт	15		
	В1							
23	Воздуховод	125			м	35		
24	Воздуховод	160			м	4		
25	Воздуховод	200			м	6		
26	Воздуховод	250			м	6		

Согласовано

Доп. инв. №

Подпись и дата

Инв. № подл.

«Переоснащение офисного здания» по адресу: г. Москва, САО, Локомотивный проезд, д.19.					
Изм.	Кол. уч.	Лист	№ док.	Подпись	Дата
Разраб.		Егоров			12.2016
ГИП		Чунарев			12.2016
ГАП					12.2016
Н.контр.					12.2016
Спецификация оборудования, изделий и материалов					
			Р	1	2

Позиция	Наименование и техническая характеристика	Тип, марка, обозначение документа, опросного листа	Код оборудования, изделия, материала	Завод - изготовитель	Единица измерения	Количество	Масса единицы, кг	Примечание
27	Воздуховод	315			м	9		
28	Воздуховод	400			м	17		
29	Отвод-90	125			шт	14		
30	Отвод-90	200			шт	2		
31	Отвод-90	400			шт	5		
32	Тройник-90	160/160/125			шт	1		
33	Тройник-90	200/200/125			шт	2		
34	Тройник-90	200/200/160			шт	1		
35	Тройник-90	250/250/125			шт	3		
36	Тройник-90	315/315/125			шт	4		
37	Тройник-90	400/400/125			шт	3		
38	Переход	160/125			шт	1		
39	Переход	200/125			шт	1		
40	Переход	250/200			шт	1		
41	Переход	315/250			шт	1		
42	Переход	400/315			шт	1		
43	Вытяжное устройство	125			шт	15		
44	Регулировочный клапан	125			шт	15		

Инв. № подл.	Доп. инв. №
Подпись и дата	

Изм.	Кол.уч.	Лист	№ док.	Подпись	Дата	Лист
						2