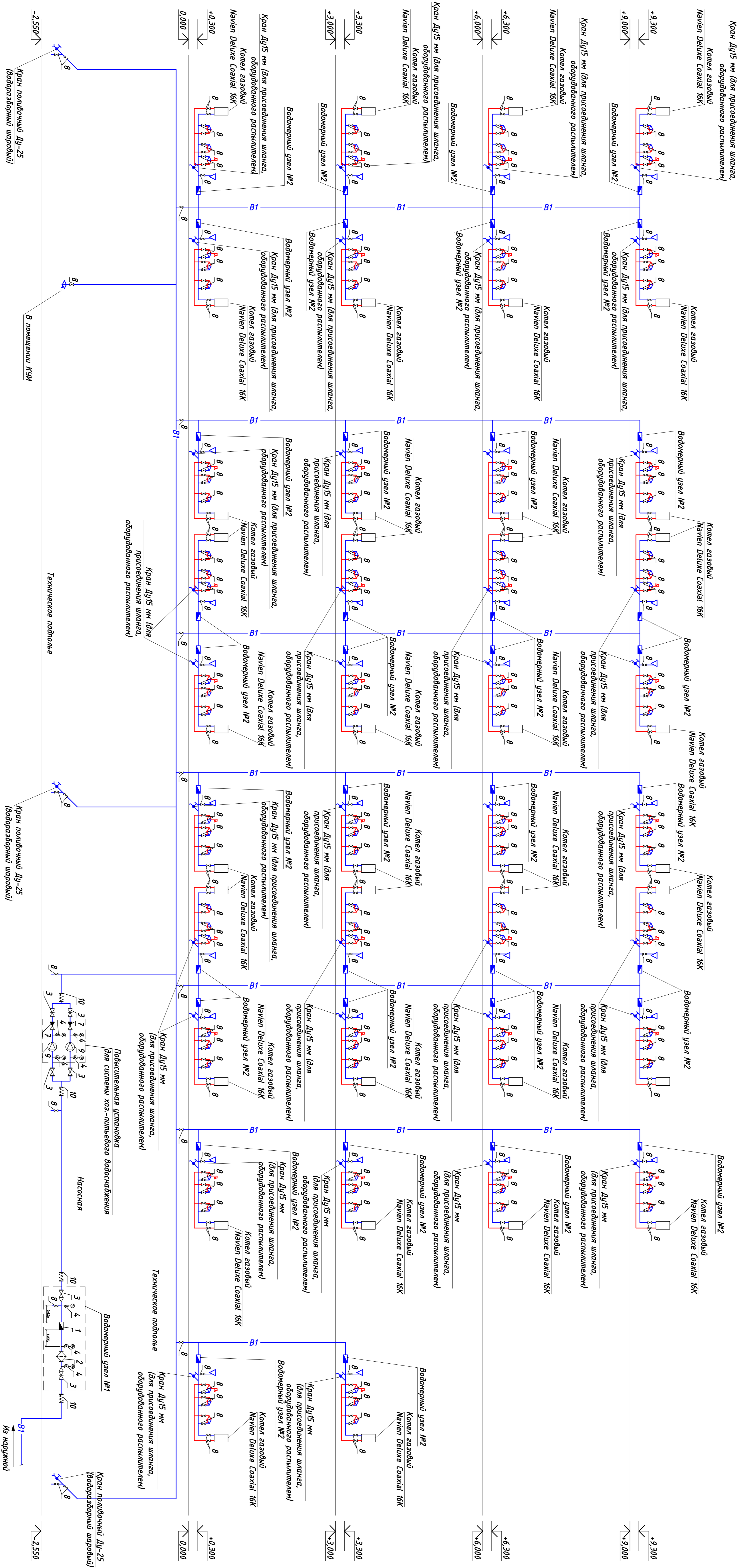
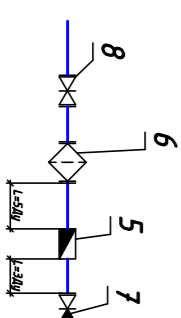


Принципиальная схема внутренних систем водоснабжения



Водомерный узел №2



№ поз.	Наименование
1	Счетчик расхода воды (Водомер ВСКНд-32)
2	Фильтр фланцевый
3	Затвор поворотный дисковый
4	Кран трёхходовой для манометра
5	Счетчик холодной воды ВСК-15

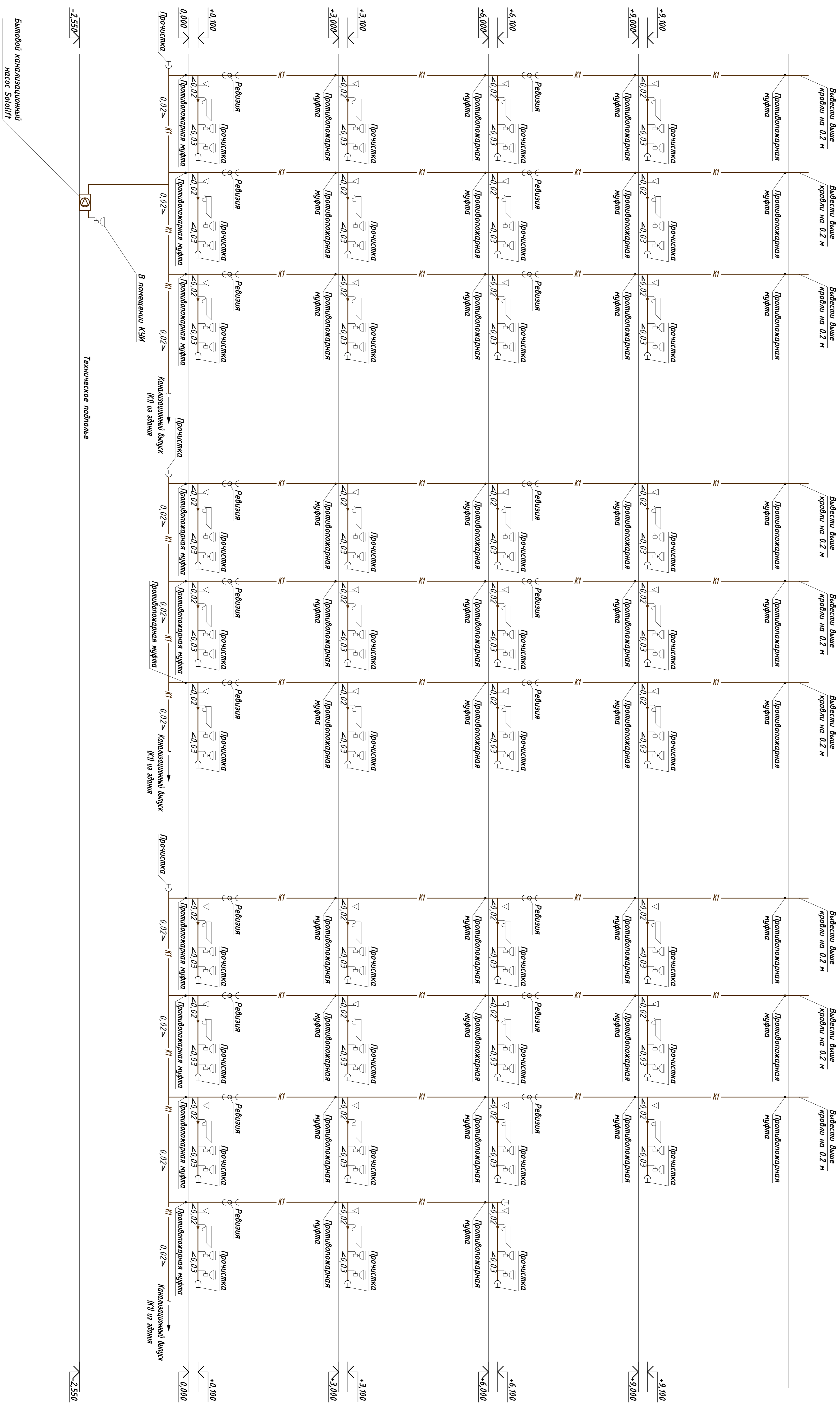
№ поз.	Наименование
6	Фильтр мультимедийный
7	Обратный клапан
8	Запорная арматура
9	Установка ДД с частотным преобразователем Wilo-SanTorg-N COR-2 MVS 402,SKM-EV-R
10	Гидрая вставка

Экспликация оборудования

Примечание - прокладку трубопроводов водоснабжения и канализации осуществлять скрыто в строительных конструкциях в соответствии с СП 4.0-102-2000.

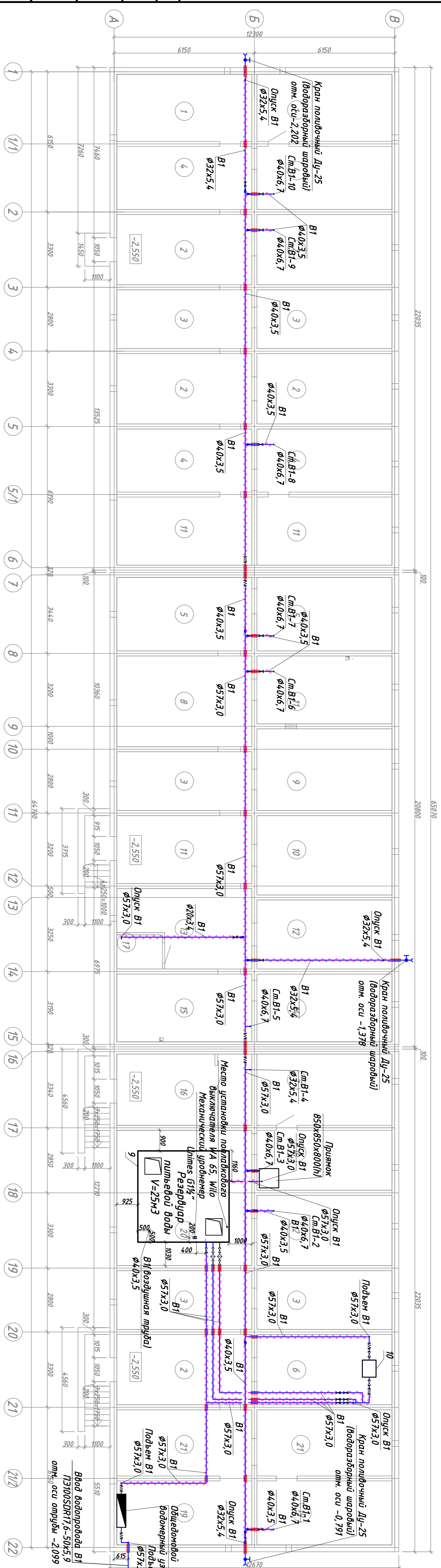
Изм.	Кол-во	Лист	№ док.	Подпись	Дата	Многоквартирный жилой дом	Принципиальная схема внутренних систем водоснабжения	Страница	Лист	Листов
		1						1	1	2

Принципиальная схема внутренних систем водоотведения



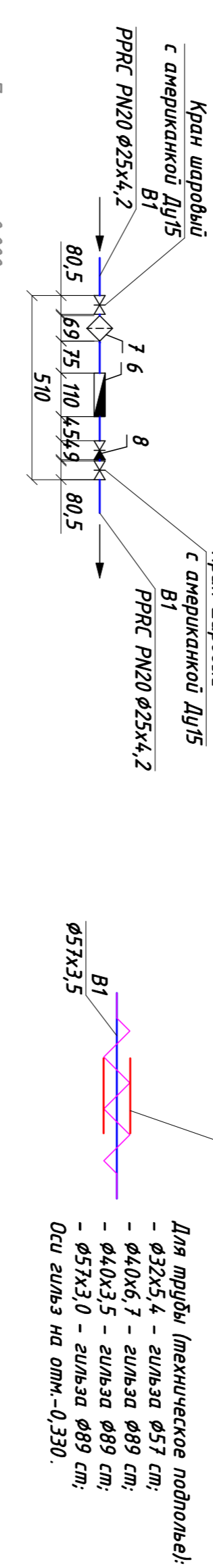
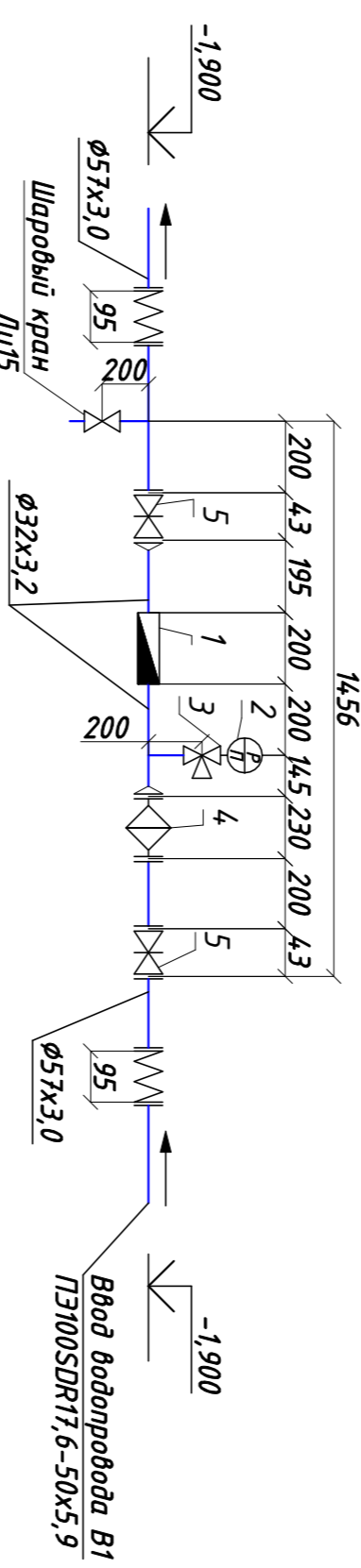
Примечания
 1. Для трубопроводов указаны наружные диаметры.
 2. Углы стыков трубопроводов канализации, если не указано иное, прокладываются в углонном: - $\varnothing 50$ мм - 0,03; - $\varnothing 110$ мм - 0,02.
 3. Проектировку трубопроводов водоотведения и канализации осуществлять скрыто в строительных конструкциях в соответствии с СП 4.0-102-2000.

Изм.	Кодиф.	Листов	Всего листов	Дата	Исполнитель	Проверенный	Содержание
							Мультиквартирный жилой дом
							Принципиальная схема внутренних систем водоотведения
							Лист 2



№ п/п	Наименование	Площадь, кв. м	Кол-во помещений
1	Помещение механическая	17.41	2
2	Помещение механическая	18.25	5
3	Помещение механическая	15.29	5
4	Помещение механическая	16.40	4
5	Помещение механическая	19.08	2
6	Настоящая	18.25	1
7	Помещение механическая	18.49	1
8	Помещение механическая	23.58	1
9	Помещение механическая	21.21	1
10	Помещение механическая	20.62	1
11	Помещение механическая	17.66	4
12	Помещение механическая	17.95	1
13	Помещение механическая	17.55	1
14	Помещение механическая	17.60	1
15	Помещение механическая	17.60	1
16	Эксплуатационная	18.49	1
17	Помещение уборочного инвентаря	3.00	1
18	Помещение механическая	15.60	1
19	Помещение механическая	16.61	2
20	Помещение механическая	35.11	1
21	Помещение механическая	17.20	1
22	Общая площадь	765.13	2
	Площадь лестничная	707.84	
	Расчетная площадь	668.10	

Общедомовой водомерный узел

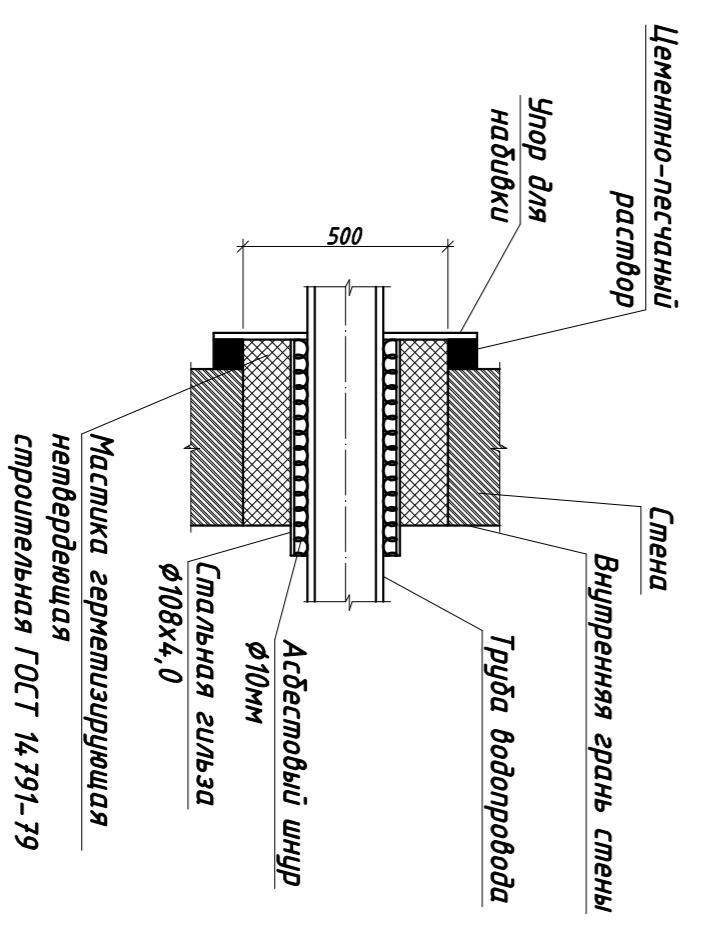


№	Наименование	Площадь, кв. м	Кол-во помещений
1	Помещение механическая	17.41	2
2	Помещение механическая	18.25	5
3	Помещение механическая	15.29	5
4	Помещение механическая	16.40	4
5	Помещение механическая	19.08	2
6	Настоящая	18.25	1
7	Помещение механическая	18.49	1
8	Помещение механическая	23.58	1
9	Помещение механическая	21.21	1
10	Помещение механическая	20.62	1
11	Помещение механическая	17.66	4
12	Помещение механическая	17.95	1
13	Помещение механическая	17.55	1
14	Помещение механическая	17.60	1
15	Помещение механическая	17.60	1
16	Эксплуатационная	18.49	1
17	Помещение уборочного инвентаря	3.00	1
18	Помещение механическая	15.60	1
19	Помещение механическая	16.61	2
20	Помещение механическая	35.11	1
21	Помещение механическая	17.20	1
22	Общая площадь	765.13	2
	Площадь лестничная	707.84	
	Расчетная площадь	668.10	

Эксплуатация квартир

№	Наименование	Жилая площадь, кв. м	Общая площадь, кв. м
1	1-к квартира - тип 1	18.49	35.67
2	1-к квартира - тип 2	25.65	43.08
3	2-к квартира - тип 1	29.60	50.52
4	2-к квартира - тип 2	31.17	61.79
5	3-к квартира - тип 1	46.37	75.10
6	3-к квартира - тип 2	48.83	81.13
7	3-к квартира - тип 3	42.79	70.98
8	3-к квартира - тип 4	41.16	70.06
9	4-к квартира - тип 1	62.70	87.06
10	4-к квартира - тип 2	62.24	87.60
	Итого на этаж	407.00	662.39

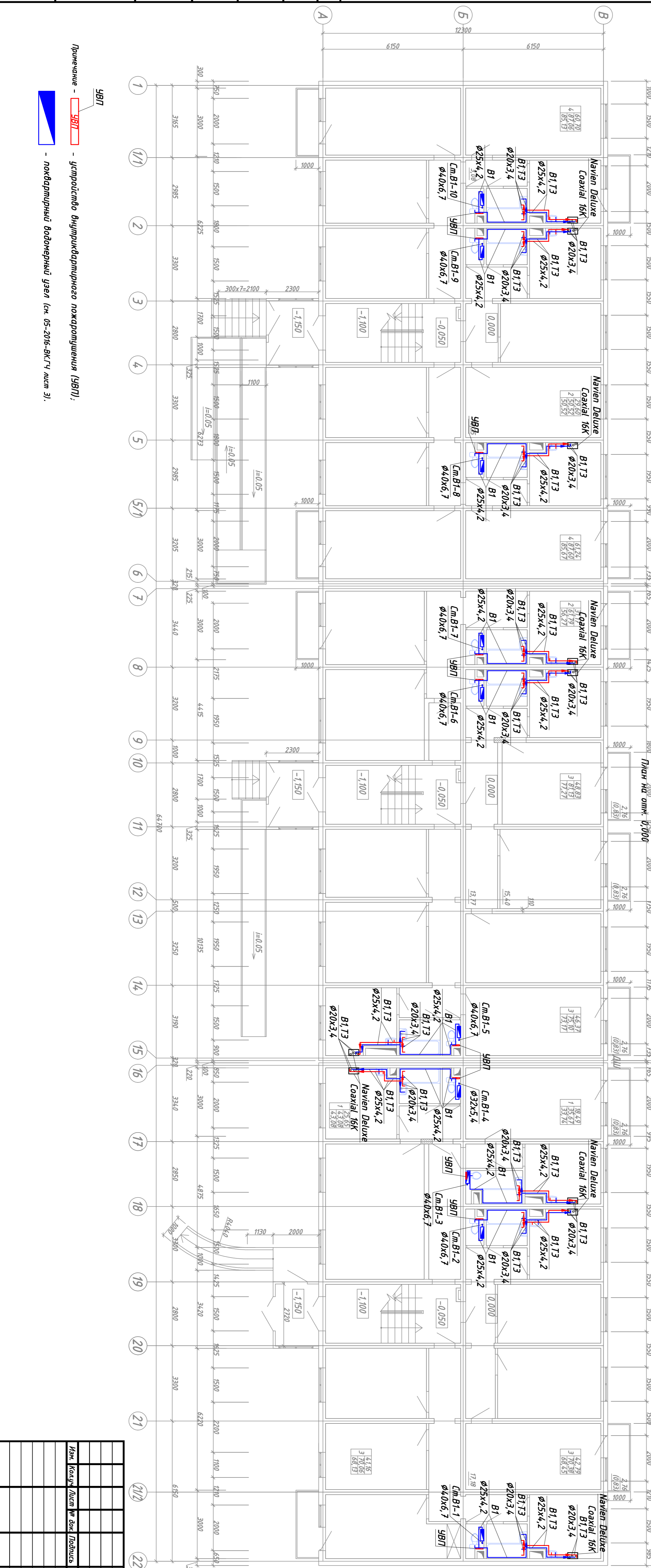
Герметизация ввода водопровода



Многосекционный водомерный узел

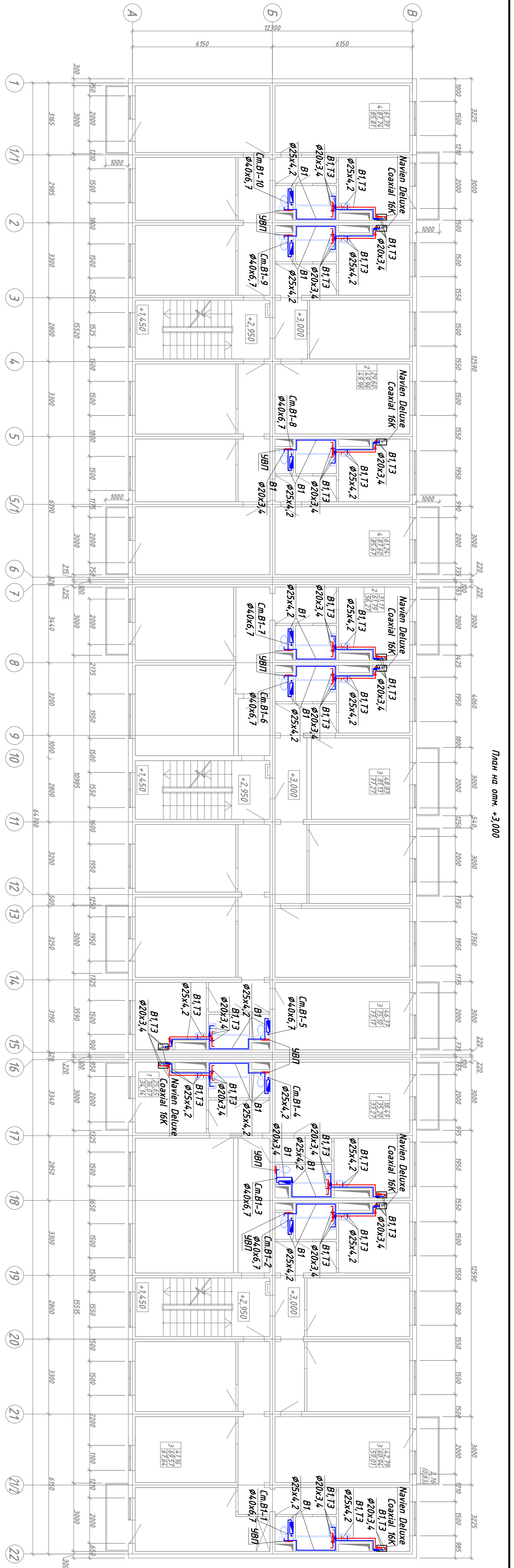
№	Наименование	Площадь, кв. м	Кол-во помещений
1	Помещение механическая	17.41	2
2	Помещение механическая	18.25	5
3	Помещение механическая	15.29	5
4	Помещение механическая	16.40	4
5	Помещение механическая	19.08	2
6	Настоящая	18.25	1
7	Помещение механическая	18.49	1
8	Помещение механическая	23.58	1
9	Помещение механическая	21.21	1
10	Помещение механическая	20.62	1
11	Помещение механическая	17.66	4
12	Помещение механическая	17.95	1
13	Помещение механическая	17.55	1
14	Помещение механическая	17.60	1
15	Помещение механическая	17.60	1
16	Эксплуатационная	18.49	1
17	Помещение уборочного инвентаря	3.00	1
18	Помещение механическая	15.60	1
19	Помещение механическая	16.61	2
20	Помещение механическая	35.11	1
21	Помещение механическая	17.20	1
22	Общая площадь	765.13	2
	Площадь лестничная	707.84	
	Расчетная площадь	668.10	

План на отм. 0.000



План на отм. -2.550





План на отм. +3.000

Экспликация квартир

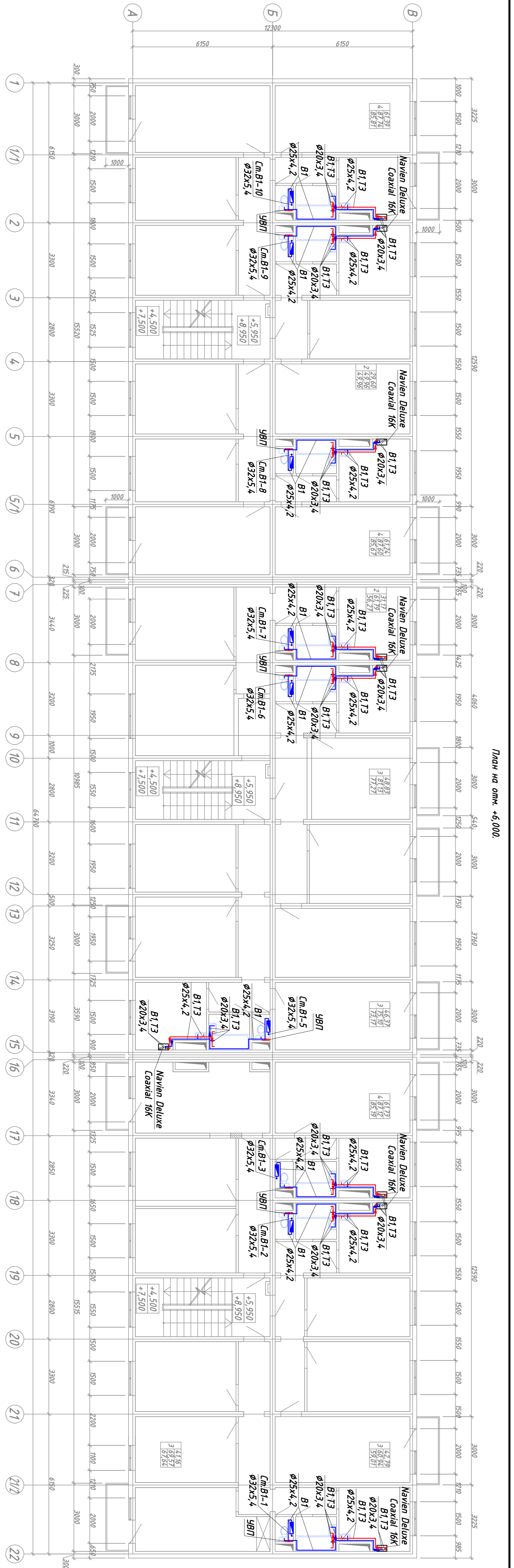
№	Наименование	Жилая площадь кв.м.	Общая площадь кв.м.	Кор-дог кв.м.
1	1-к квартира - тип 1	18,49	35,20	1
2	1-к квартира - тип 2	25,65	36,07	1
3	2-к квартира - тип 1	29,60	49,96	1
4	2-к квартира - тип 2	31,17	61,79	1
5	3-к квартира - тип 1	46,37	75,10	1
6	3-к квартира - тип 2	48,83	81,19	1
7	3-к квартира - тип 3	42,79	60,94	1
8	3-к квартира - тип 4	41,16	69,57	1
9	4-к квартира - тип 1	61,39	87,74	1
10	4-к квартира - тип 2	61,24	87,60	1
Итого на этаж		406,69	645,10	10

УВЛ - - устройство вытяжкованного пожаротушения (УВЛ);
 - противопожарный водосточный узел (см. 05-2016-ВК/У лист 31).

Многоквартирный жилой дом

Имя	Код	Лист	№ док.	Подпись	Дата

План на отм. +3.000.
Водосток



План на отм. +6.000

Экспликация квартир

№	Наименование	Жилая площадь кв.м.	Общая площадь кв.м.	Кор-дог кв.м.
2	2-к квартира - тип 1	29,60	49,96	1
3	2-к квартира - тип 2	31,17	61,79	1
4	3-к квартира - тип 1	46,37	75,10	1
5	3-к квартира - тип 2	48,83	81,19	1
6	3-к квартира - тип 3	42,79	60,94	1
7	3-к квартира - тип 4	41,16	69,57	1
8	4-к квартира - тип 1	61,39	87,74	1
9	4-к квартира - тип 2	61,24	87,60	1
10	4-к квартира - тип 3	61,73	87,12	1
Итого на этаж		424,28	660,95	9

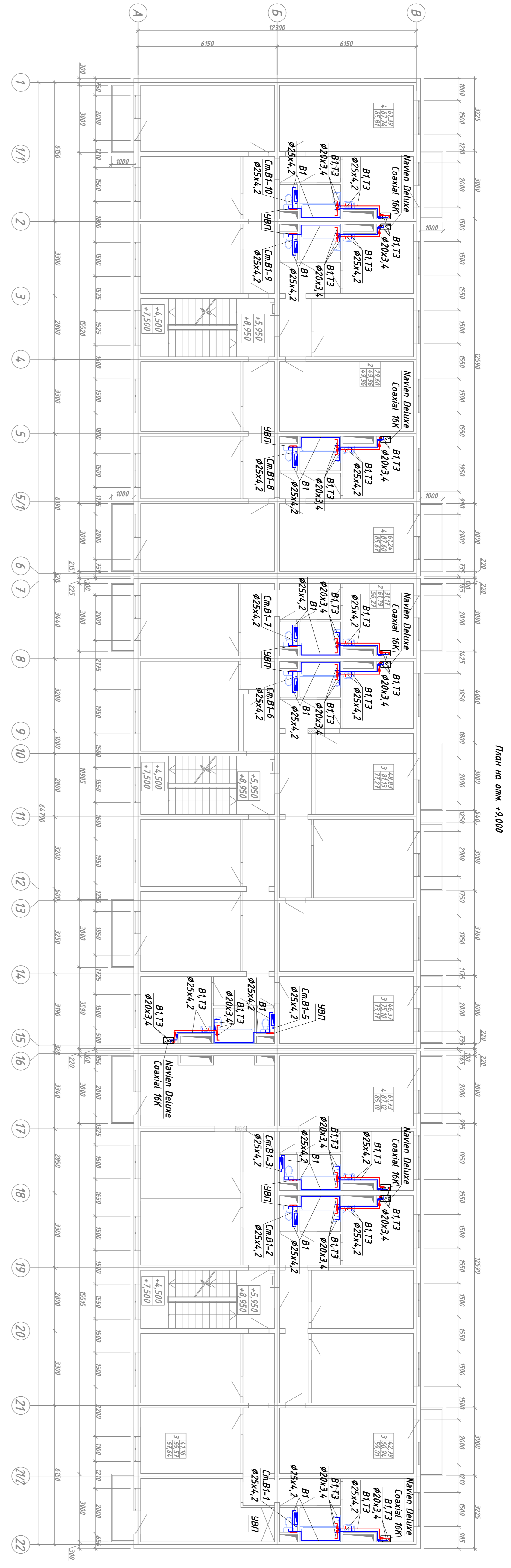
УВЛ - - устройство вытяжкованного пожаротушения (УВЛ);
 - противопожарный водосточный узел (см. 05-2016-ВК/У лист 31).

Многоквартирный жилой дом

Имя	Код	Лист	№ док.	Подпись	Дата

План на отм. +6.000.
Водосток

Инв. № подл.	Подп. и дата	Взам. инв. №



План на отк. +9.000

Экспликация квартир

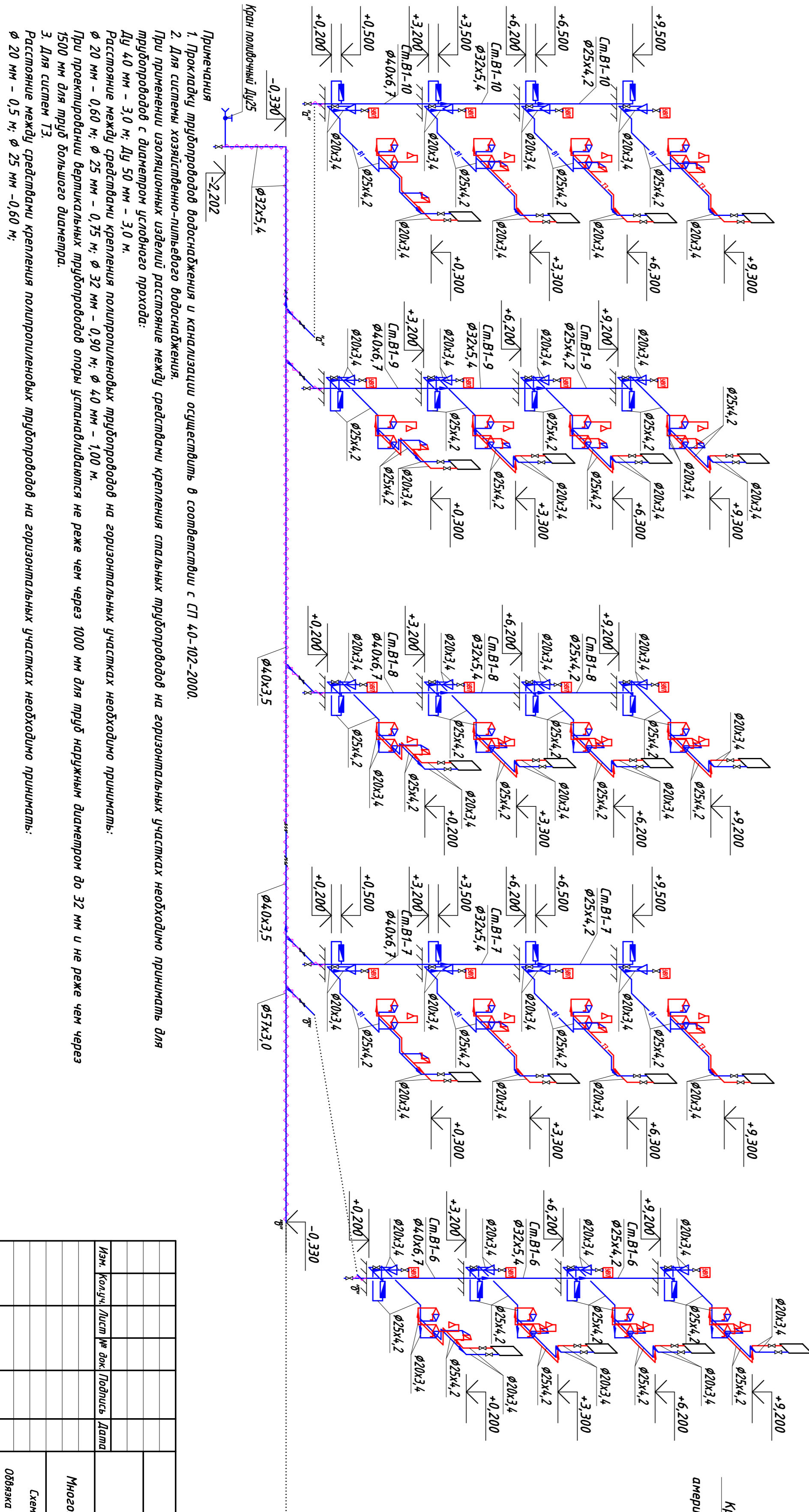
№	Наименование	Жилая площадь	Общая площадь	Кор-до
2	2-к квартира - тип 1	29,60	49,96	1
2	2-к квартира - тип 2	31,17	61,79	1
3	3-к квартира - тип 1	46,37	75,10	1
3	3-к квартира - тип 2	42,79	60,94	1
4	4-к квартира - тип 1	61,39	87,74	1
4	4-к квартира - тип 2	61,24	81,60	1
4	4-к квартира - тип 3	61,73	87,12	1
Итого кв. этаж		424,28	660,95	9

-ВК			
Имя	Колуч.	Лист	№ док.
Многоквартирный жилой дом		Страница	Лист
План на отк. +9.000		Р	7
Водоснабжение			

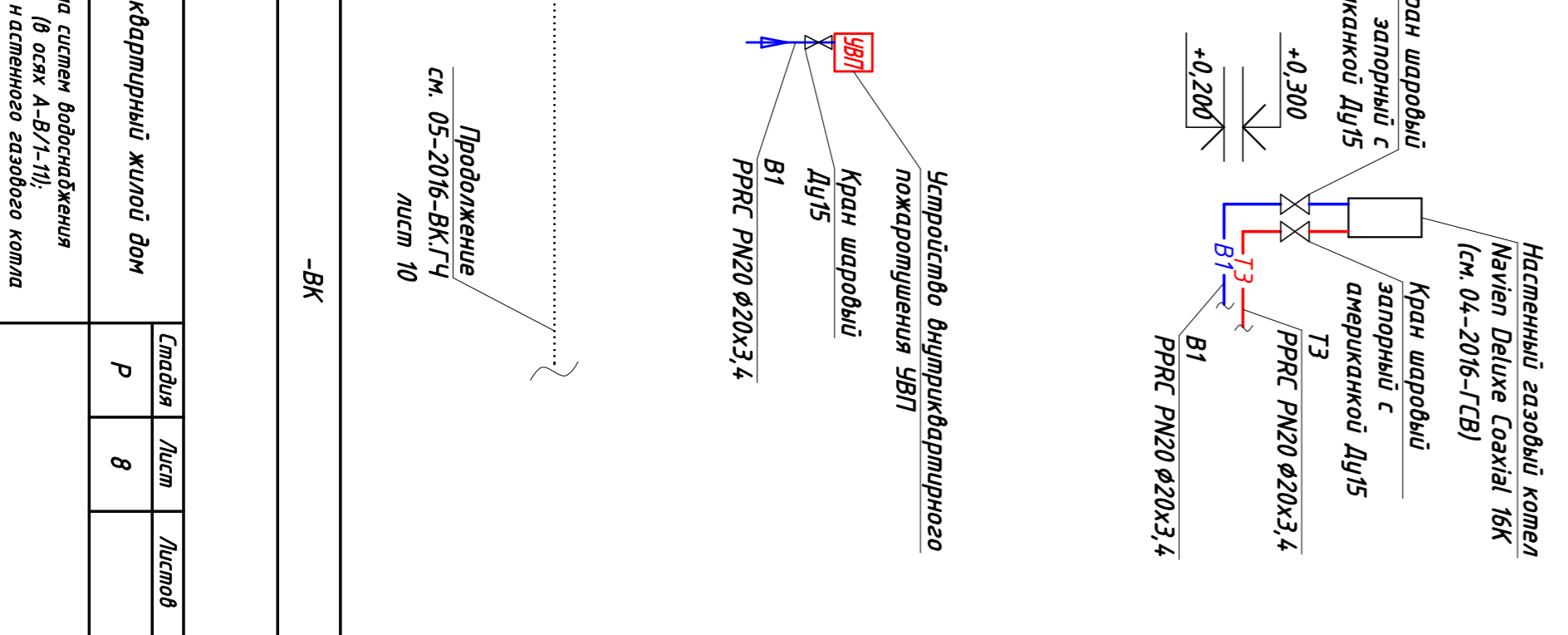
Формат А4х3

Схема систем водоснабжения (в осях А-В/1-11)

Инв. № подл.	Подп. и дата	Взам. инв. №



Обвязка и установка газового котла



-ВК			
Имя	Колуч.	Лист	№ док.
Многоквартирный жилой дом		Страница	Лист
Схема систем водоснабжения		Р	8
Обвязка и установка газового котла			

Формат А4х3

- Примечания
1. Проектируемые трубопроводы водоснабжения и канализации осуществлять в соответствии с СП 4.0-102-2000.
 2. Для систем хозяйственно-питьевого водоснабжения. При размещении изоляционных изделий расстояние между средствами крепления стальных трубопроводов на горизонтальных участках необходимо принимать для трубопроводов с диаметром условного прохода:
 - Ди 40 мм - 3,0 м; Ди 50 мм - 3,0 м.
 3. Расстояние между средствами крепления полипропиленовых трубопроводов на горизонтальных участках необходимо принимать:
 - При диаметре Ø 20 мм - 0,60 м; Ø 25 мм - 0,75 м; Ø 32 мм - 0,90 м; Ø 40 мм - 1,00 м.
 - При проектировании вертикальных трубопроводов опоры устанавливаются не реже чем через 1000 мм для труб диаметром до 32 мм и не реже чем через 1500 мм для труб большего диаметра.
 3. Для систем ТЭ. Расстояние между средствами крепления полипропиленовых трубопроводов на горизонтальных участках необходимо принимать:
 - Ø 20 мм - 0,5 м; Ø 25 мм - 0,60 м.

Схема систем водоснабжения (в осях А-В/11-22)

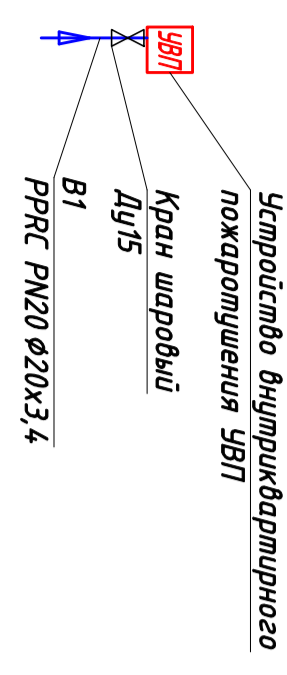
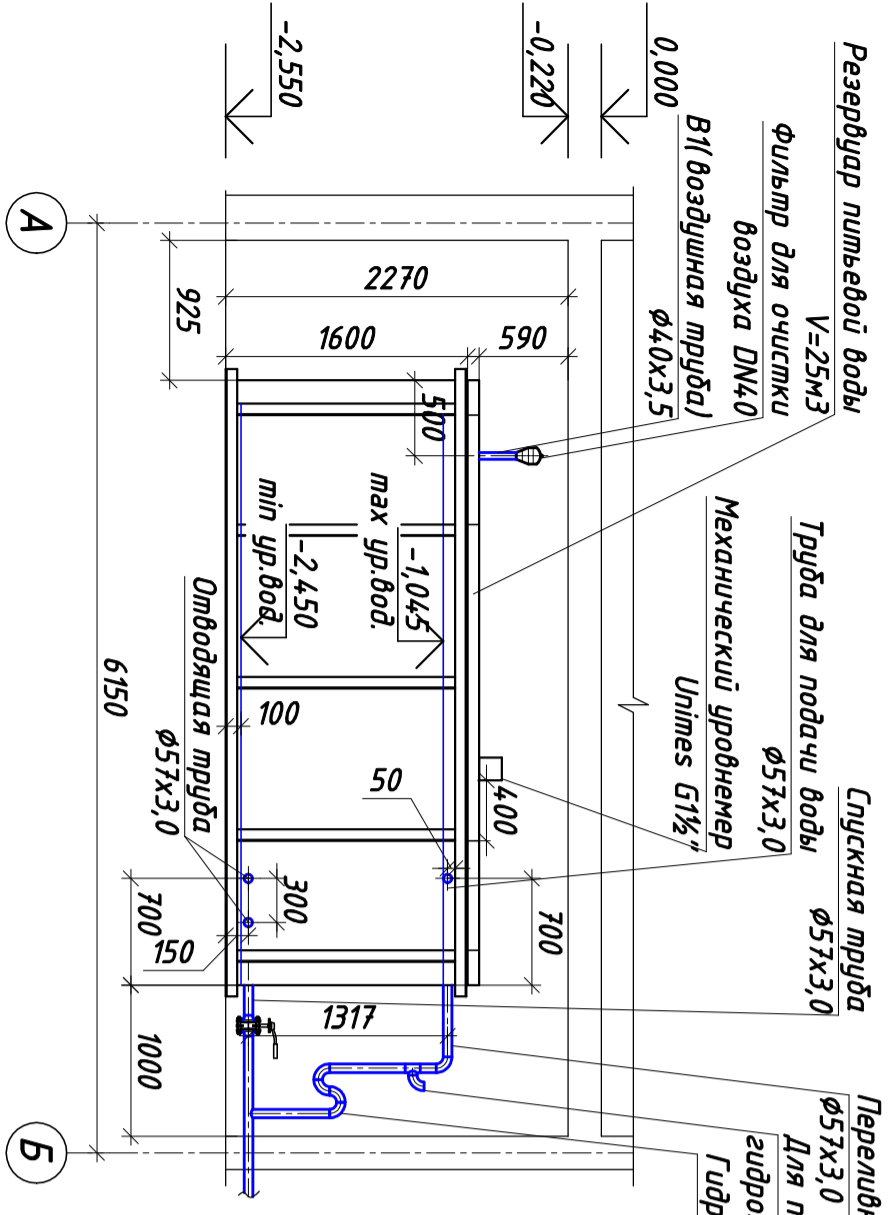
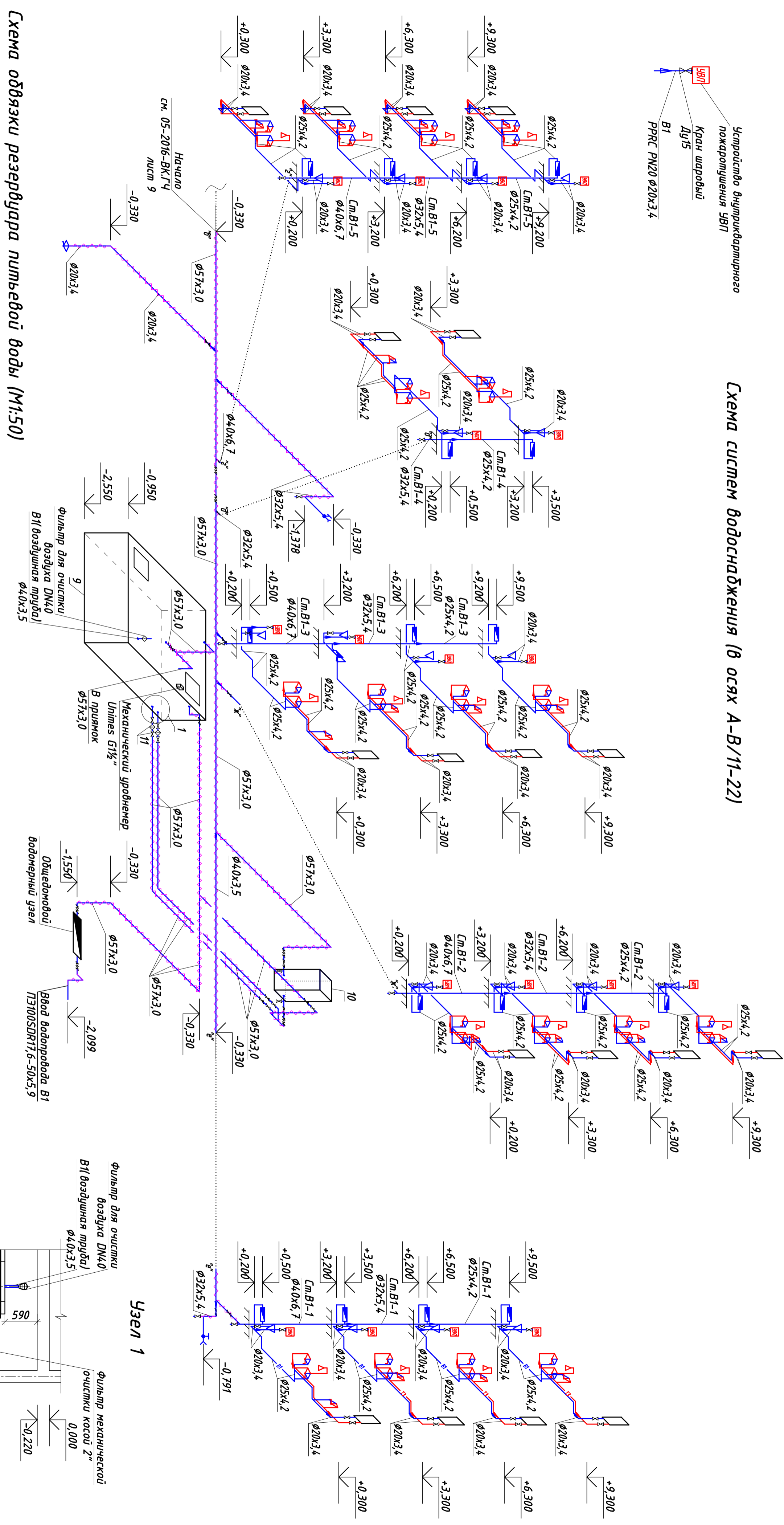


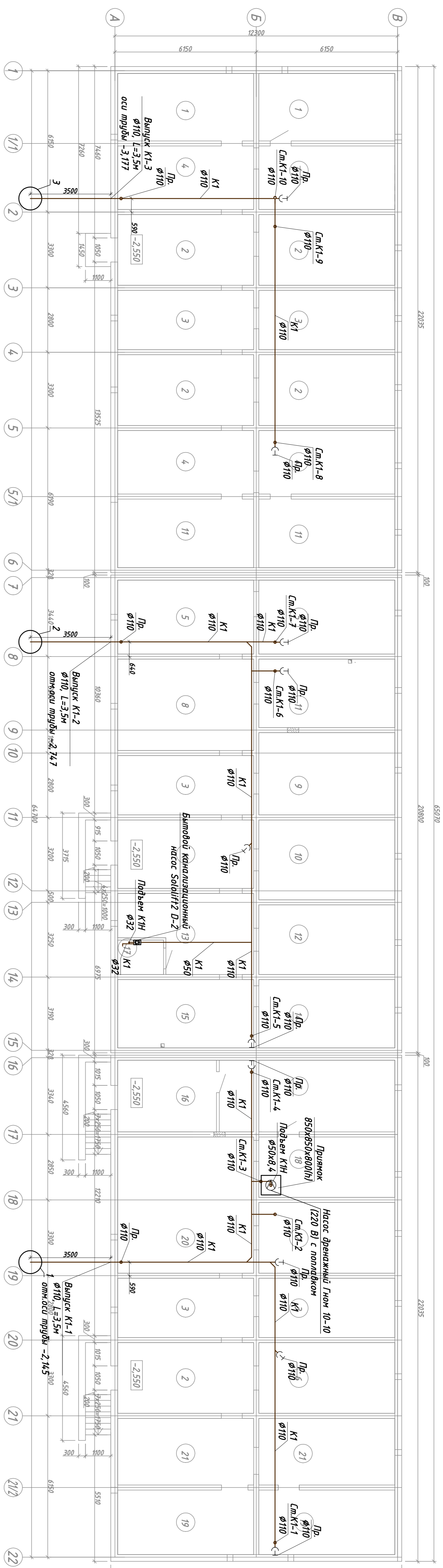
Схема обвязки резервуара питьевой воды (М1:50)



Согласовано

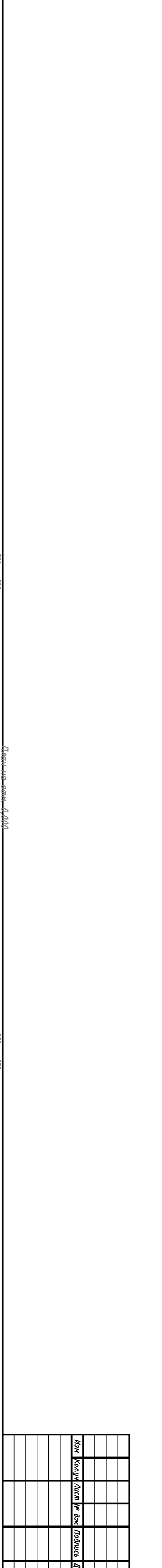
Инв. № подл. Подп. и дата Взам. инв. №

Имя	Коллич.	Лист	№ док.	Подпись	Дата
Многоквартирный жилой дом					
Схема систем водоснабжения (в осях А-В/11-22); Схема обвязки резервуара питьевой воды; Узел 1					
Стелва	Лист	Листов			
Р	9				



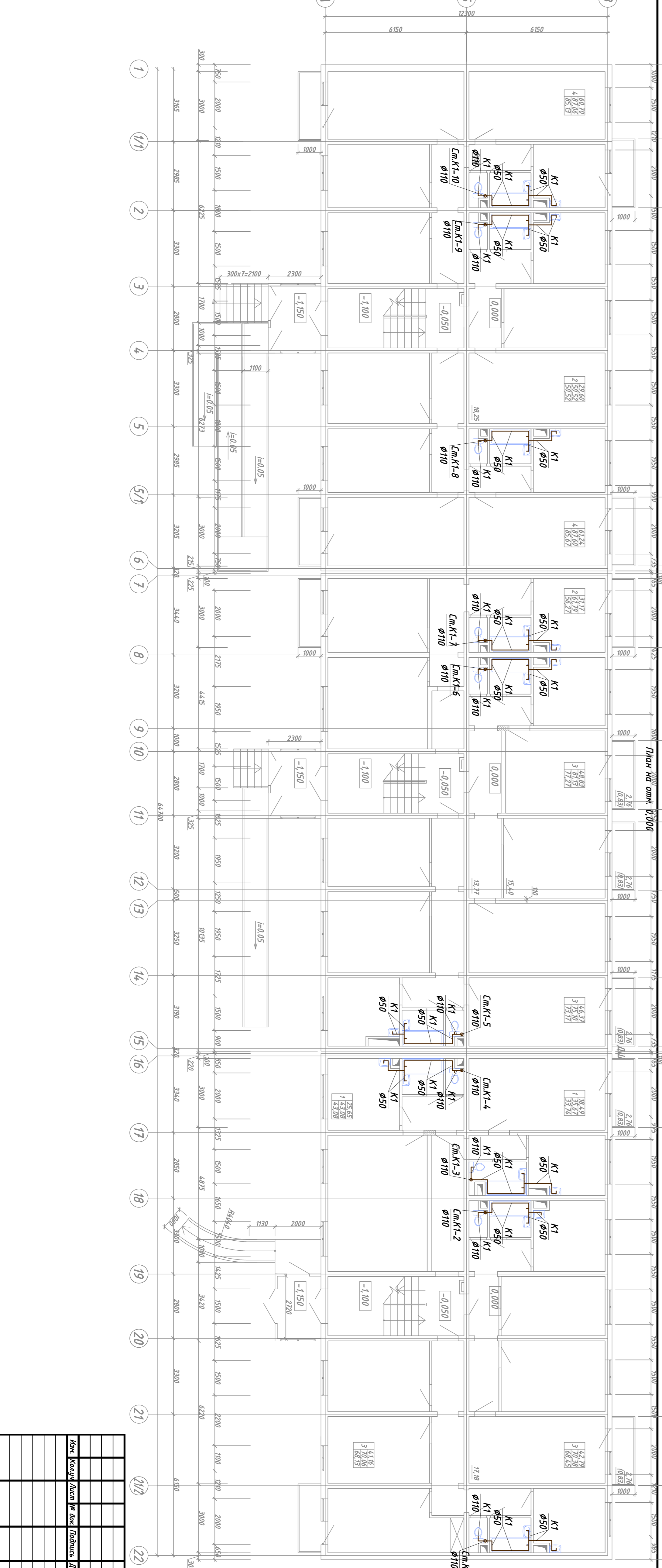
Экспликация помещений

№ инв.	Наименование	Площадь, кв. м	Кол-во помещений	Кол-во кв. м
1	Помещение механическая	17,41	2	
2	Помещение механическая	18,25	5	
3	Помещение механическая	15,29	5	
4	Помещение механическая	16,40	4	
5	Помещение механическая	19,08	2	
6	Насосная	18,25	1	
7	Помещение механическая	18,49	1	
8	Помещение механическая	23,58	1	
9	Помещение механическая	21,21	1	
10	Помещение механическая	20,62	1	
11	Помещение механическая	17,66	4	
12	Помещение механическая	17,95	1	
13	Помещение механическая	17,55	1	
14	Помещение механическая	17,60	1	
15	Помещение механическая	17,60	1	
16	Электрощитовая	18,49	1	
17	Помещение уборочного инвентаря	3,00	1	
18	Помещение механическая	15,60	1	
19	Помещение механическая	16,61	2	
20	Помещение механическая	35,11	1	
21	Помещение механическая	17,20	2	
22	Ошная площадь	765,13		
	Площадь лестничная	707,84		
	Рассчитанная площадь	668,10		



Экспликация помещений

№ инв.	Наименование	Площадь, кв. м	Кол-во помещений	Кол-во кв. м
1	Помещение механическая	17,41	2	
2	Помещение механическая	18,25	5	
3	Помещение механическая	15,29	5	
4	Помещение механическая	16,40	4	
5	Помещение механическая	19,08	2	
6	Насосная	18,25	1	
7	Помещение механическая	18,49	1	
8	Помещение механическая	23,58	1	
9	Помещение механическая	21,21	1	
10	Помещение механическая	20,62	1	
11	Помещение механическая	17,66	4	
12	Помещение механическая	17,95	1	
13	Помещение механическая	17,55	1	
14	Помещение механическая	17,60	1	
15	Помещение механическая	17,60	1	
16	Электрощитовая	18,49	1	
17	Помещение уборочного инвентаря	3,00	1	
18	Помещение механическая	15,60	1	
19	Помещение механическая	16,61	2	
20	Помещение механическая	35,11	1	
21	Помещение механическая	17,20	2	
22	Ошная площадь	765,13		
	Площадь лестничная	707,84		
	Рассчитанная площадь	668,10		



Экспликация помещений

№ инв.	Наименование	Площадь, кв. м	Кол-во помещений	Кол-во кв. м
1	Помещение механическая	18,49	35,67	1
2	1-к квартира - тип 2	25,65	43,08	1
3	2-к квартира - тип 2	29,60	50,52	1
4	3-к квартира - тип 1	46,37	75,10	1
5	3-к квартира - тип 2	48,83	81,13	1
6	3-к квартира - тип 1	42,79	70,38	1
7	3-к квартира - тип 4	41,16	70,06	1
8	4-к квартира - тип 1	60,70	87,06	1
9	4-к квартира - тип 2	62,24	87,60	1
10	Итого на этаж	4,07,00	662,39	10

Герметизация выгуса канализации

Цемешно-песчаный раствор

Стена

Выпрямляющая крышка стены

Труба канализации

Упор для надобки

Асбестовый шнур ø20мм

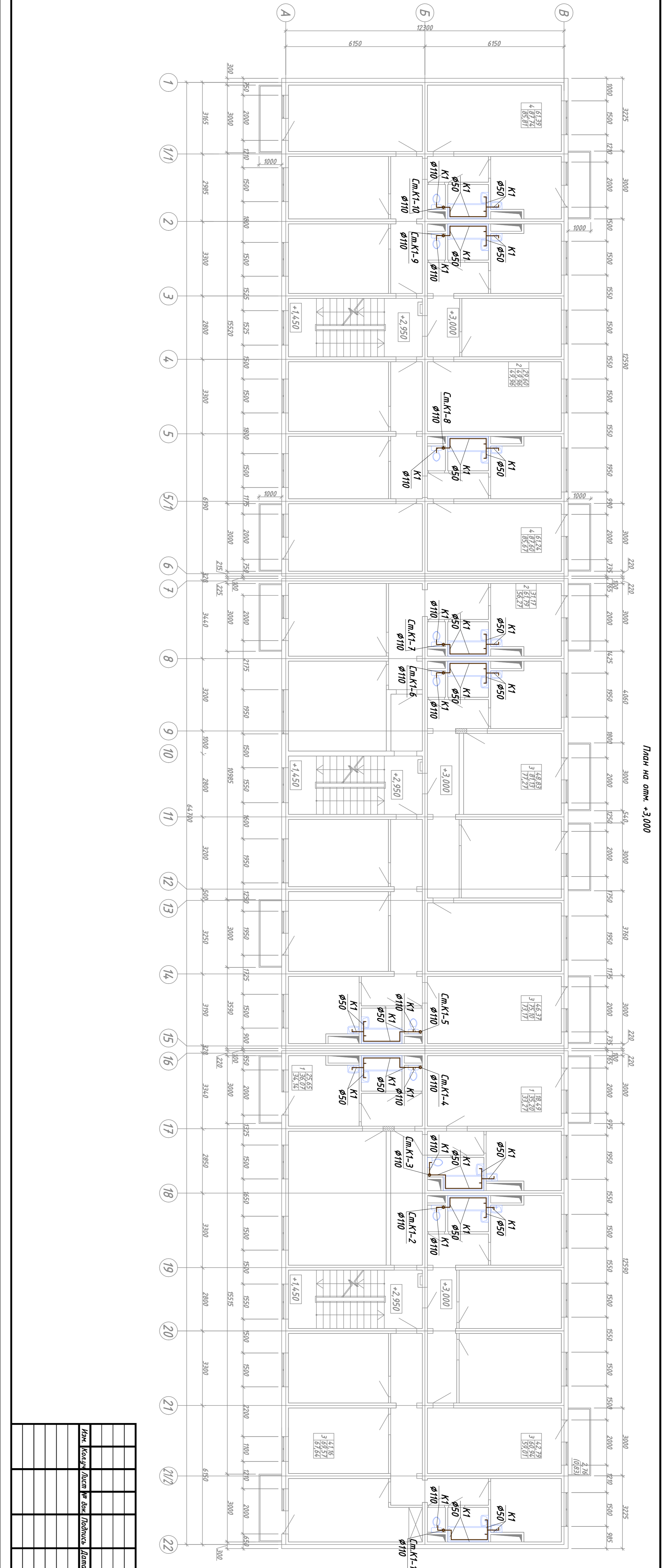
Силиконовая паста ø15хх4,5

Уплотнительная герметизирующая строительная лента ГОСТ 14.791-79

Многослойный жилой дом

План на отм. -2,550. Канализация. Герметизация выгуса канализации

Формат А4хК



План на отк. +3.000

Экспликация квартир

№	Наименование	Жилая площадь, кв.м.	Общая площадь, кв.м.	Кор-б/в
1	1-к квартира - тип 1	18,49	35,20	1
2	1-к квартира - тип 2	25,65	36,07	1
3	2-к квартира - тип 1	29,60	49,96	1
4	2-к квартира - тип 2	31,17	61,79	1
5	3-к квартира - тип 1	46,37	75,10	1
6	3-к квартира - тип 2	48,83	81,19	1
7	3-к квартира - тип 3	42,79	60,94	1
8	3-к квартира - тип 4	41,16	69,57	1
9	4-к квартира - тип 1	61,39	87,74	1
10	4-к квартира - тип 2	61,24	87,60	1
Итого на этаж		406,69	645,10	10

Имя Кошачи Лист № док. Подпись Дата

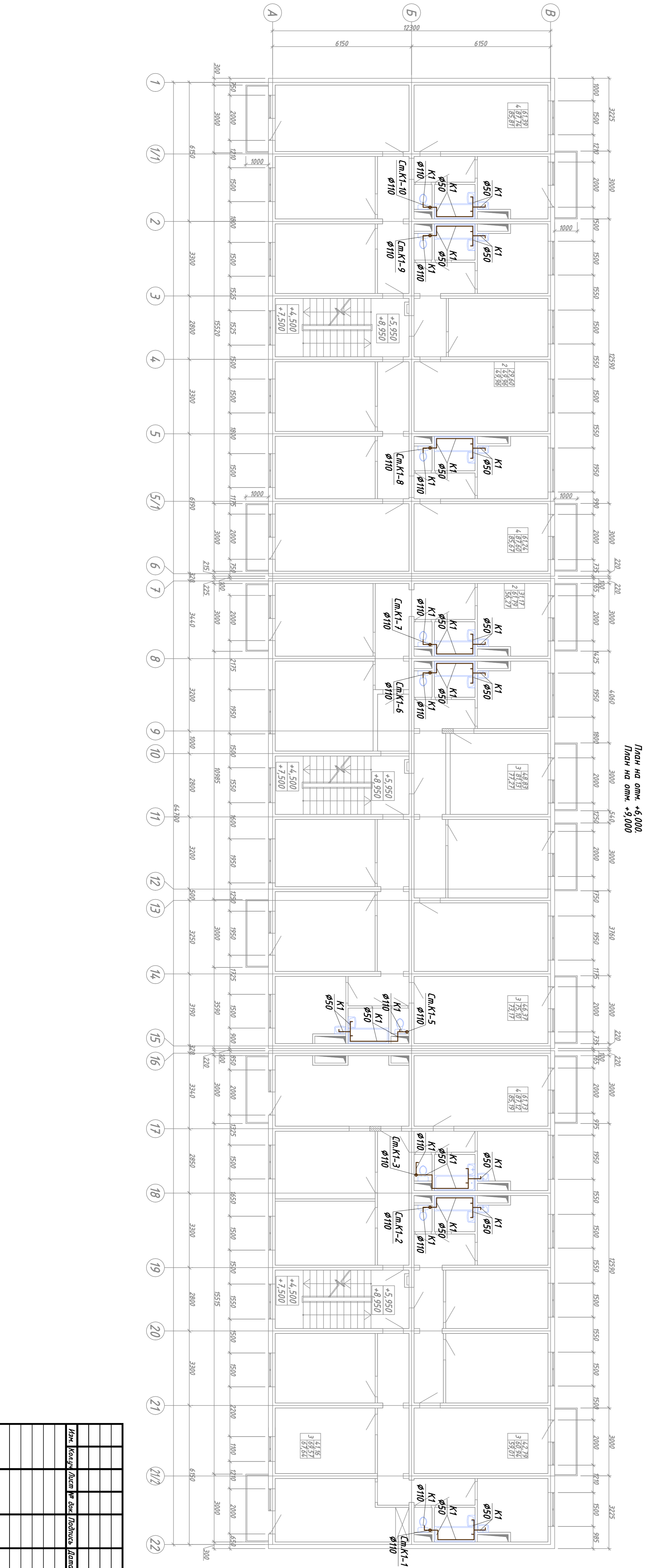
Многоквартирный жилой дом

План на отк. +3.000.

Кандидатура

Формат А4хК

-ВК



План на отк. +6.000

Экспликация квартир

№	Наименование	Жилая площадь, кв.м.	Общая площадь, кв.м.	Кор-б/в
2	2-к квартира - тип 1	29,60	49,96	1
3	2-к квартира - тип 2	31,17	61,79	1
4	3-к квартира - тип 1	46,37	75,10	1
5	3-к квартира - тип 2	48,83	81,19	1
6	3-к квартира - тип 3	42,79	60,94	1
7	3-к квартира - тип 4	41,16	69,57	1
8	4-к квартира - тип 1	61,39	87,74	1
9	4-к квартира - тип 2	61,24	87,60	1
10	4-к квартира - тип 3	61,73	87,12	1
Итого на этаж		424,28	660,95	9

Имя Кошачи Лист № док. Подпись Дата

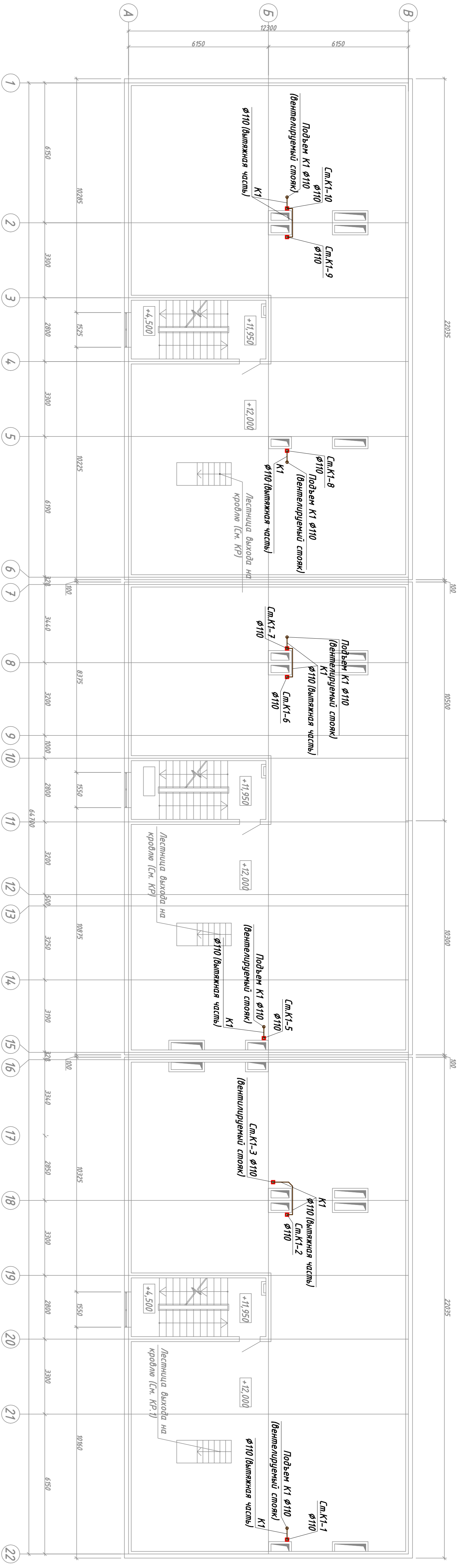
Многоквартирный жилой дом

План на отк. +6.000.

Кандидатура

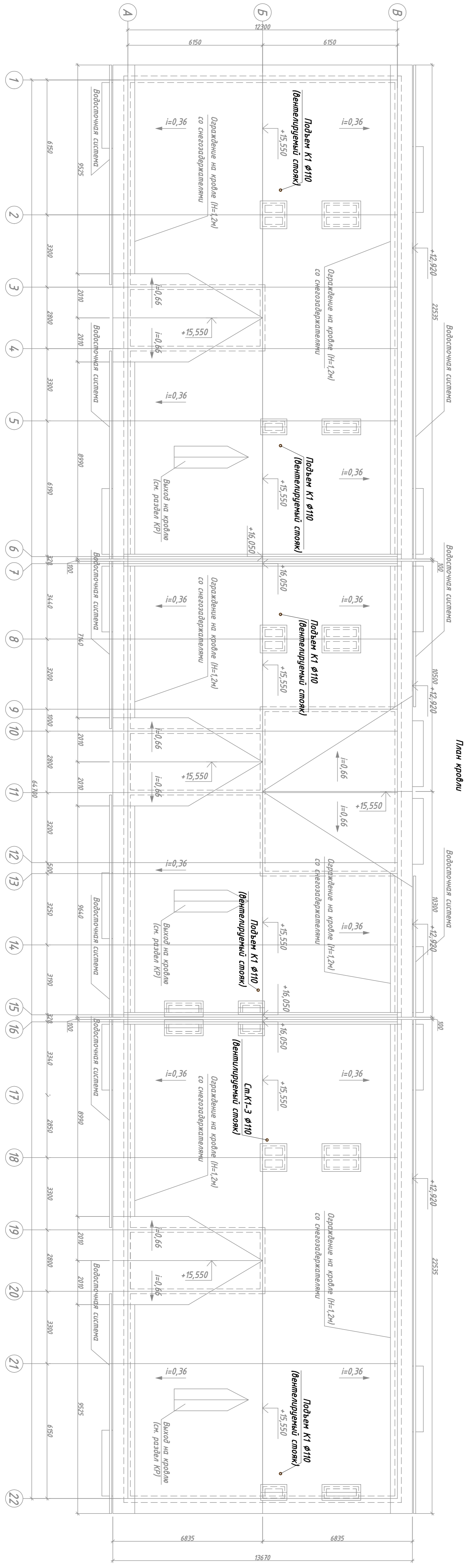
Формат А4хК

-ВК



План на отк. +12.000

Имя		Коллич.		Листов		Всего листов	
Мультиквартирный жилой дом				План на отк. +12.000			
Книгоиздательство				Книгоиздательство			
-ВК				Р 14			



План кровли

Имя		Коллич.		Листов		Всего листов	
Мультиквартирный жилой дом				План кровли			
Книгоиздательство				Книгоиздательство			
-ВК				Р 15			

Схема хозяйственно-бытовой канализации (Выпуск К1-3)

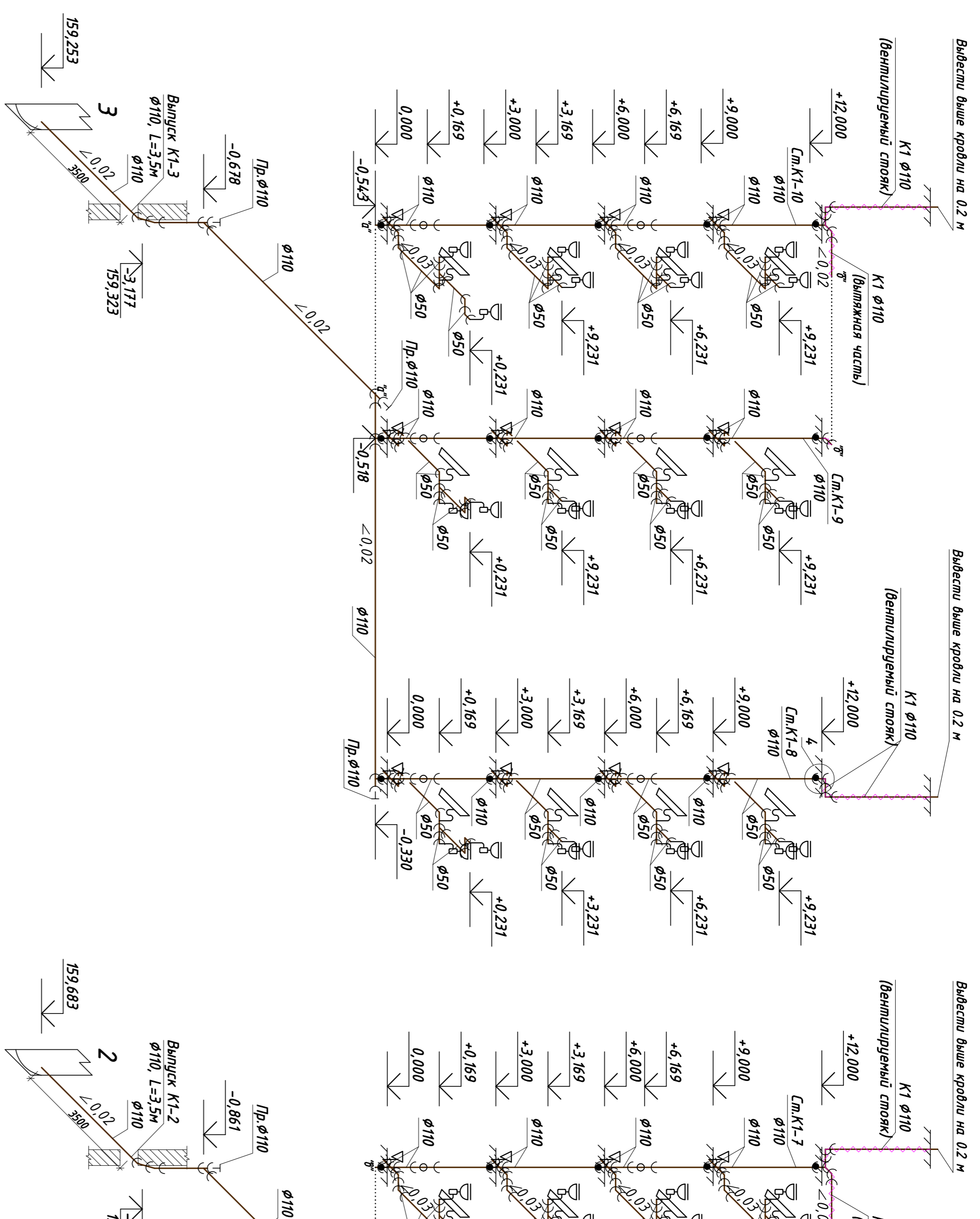
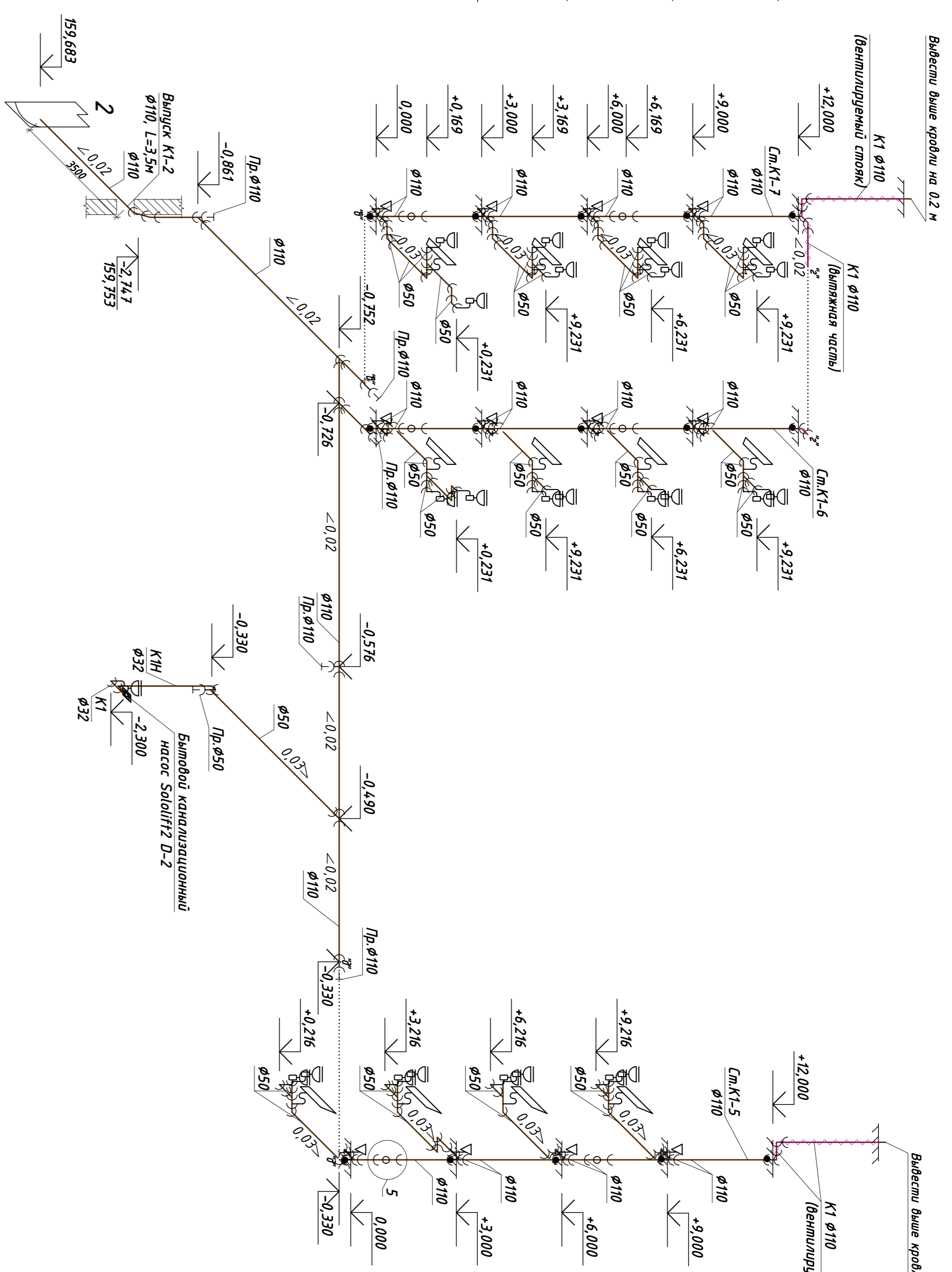
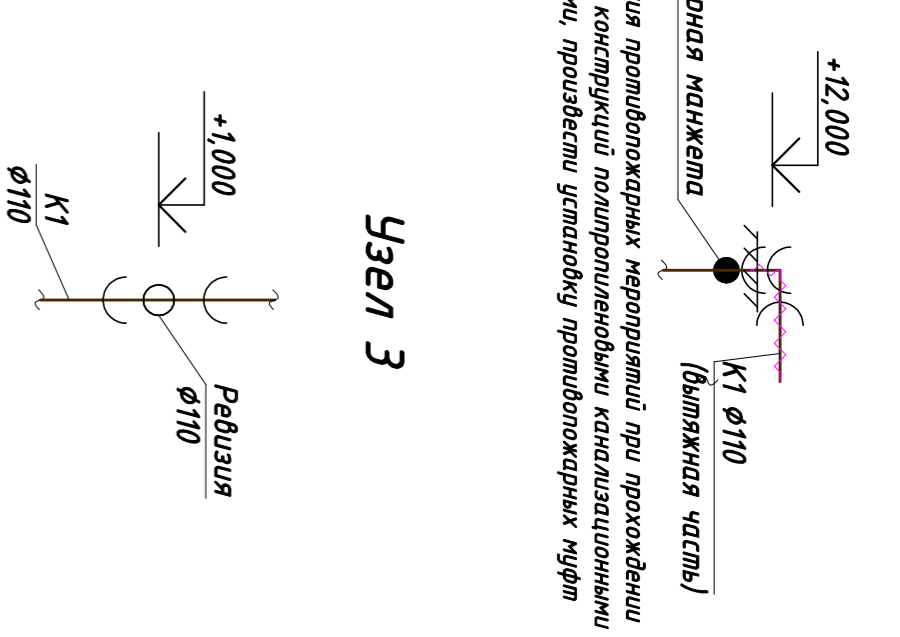


Схема хозяйственно-бытовой канализации (Выпуск К1-2)



Узел 2



Для обозначения промывочных мероприятий при прокладке трубопроводов, проектируемых подпорными канализационными трубопроводами, приваивать уместно промывочных труб «обраток-ПН».

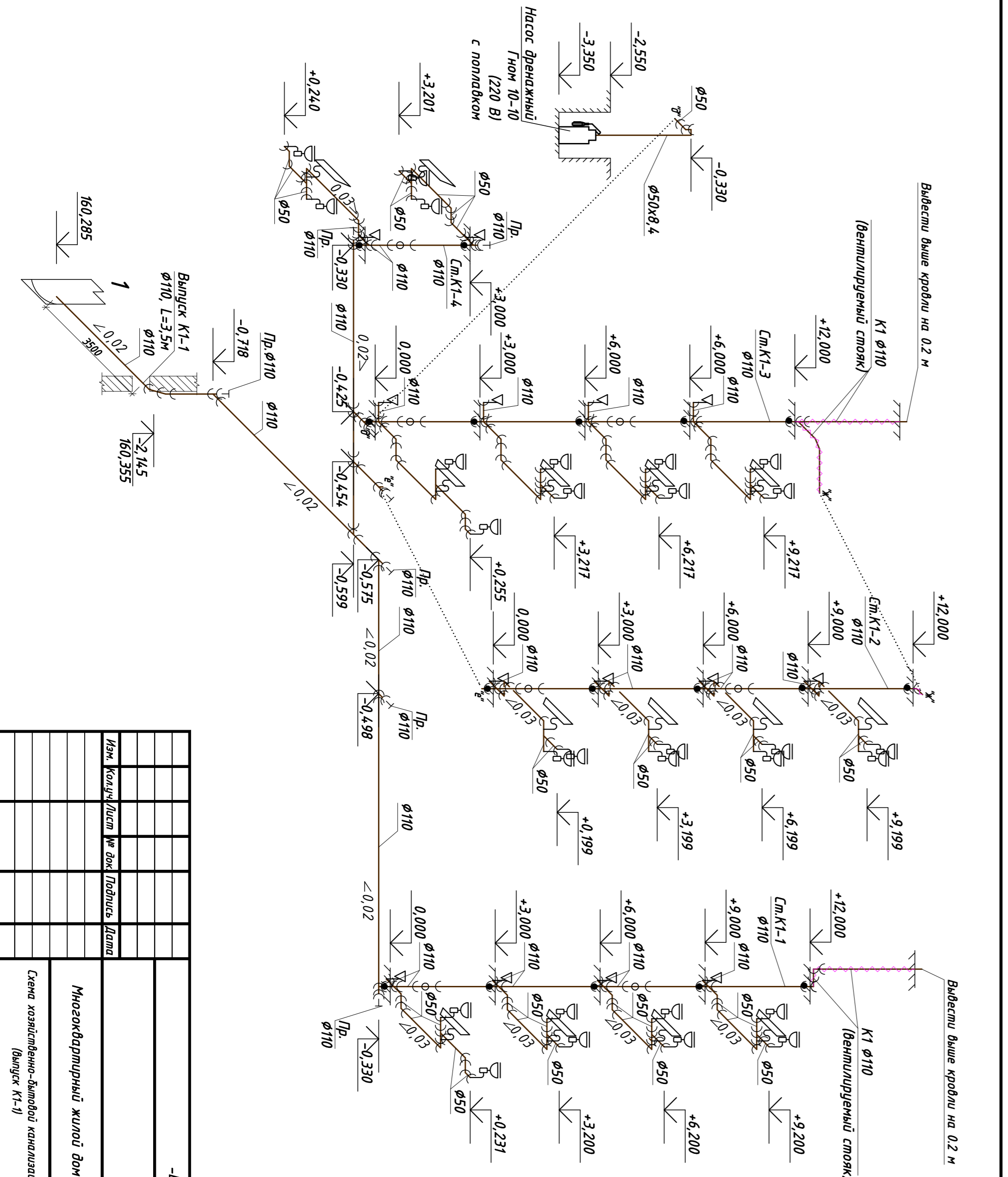
- Примечания
1. Для трубопроводов указаны наружные диаметры.
 2. Участки трубопроводов канализации, если не указано иное, прокладываются с уклоном:
 - $\phi 50$ мм - 0,03 - $\phi 110$ мм - 0,02.
 3. Крепление вертикальных трубопроводов устанавливается на каждом композиционном патрубке или каждом раструбе:
 - $\phi 50$ - 0,8 м; - $\phi 110$ - 1,1 м.
 4. Крепление вертикальных трубопроводов устанавливается на каждом композиционном патрубке или каждом раструбе:
 - $\phi 50$ - 1,0 м; - $\phi 110$ - 1,7 м.
 5. Прокладку трубопроводов водоснабжения и канализации осуществлять скрыто в строительных конструкциях в соответствии с СП 4.0-102-2000.

Изм.		Кол.		Лист		Листов	
Многоквартирный жилой дом				Стандия	Лист	Листов	
Схема хозяйственно-бытовой канализации (Выпуск К1-2); Узел 2; Узел 3				Р	16		

Формат А4хК

Согласовано

Изм. № подл.	Подп. и дата	Взам. инв. №			



Изм.		Кол.		Лист		Листов	
Многоквартирный жилой дом				Стандия	Лист	Листов	
Схема хозяйственно-бытовой канализации (Выпуск К1-1)				Р	17		

Формат А3