

### 3.2 Параметры расчетной схемы.

Параметры расчетной схемы:

1. Количество узлов: 1923
2. Количество КЭ: 2192

Для расчета плит перекрытий и диафрагмы были использованы конечные элементы «оболочечного» типа:

- треугольные КЭ 42 типа;
- четырёхузловые КЭ 44 типа.

Данные КЭ характеризуются произвольным положением в пространстве и шестью степенями свобод по направлениям:  $X$ ,  $Y$ ,  $Z$ ,  $U_x$ ,  $U_y$ ,  $U_z$ .

Для расчета колонн использовались стержневые элементы 5 типа (пространственный стержень, 6 степеней свободы в узле).

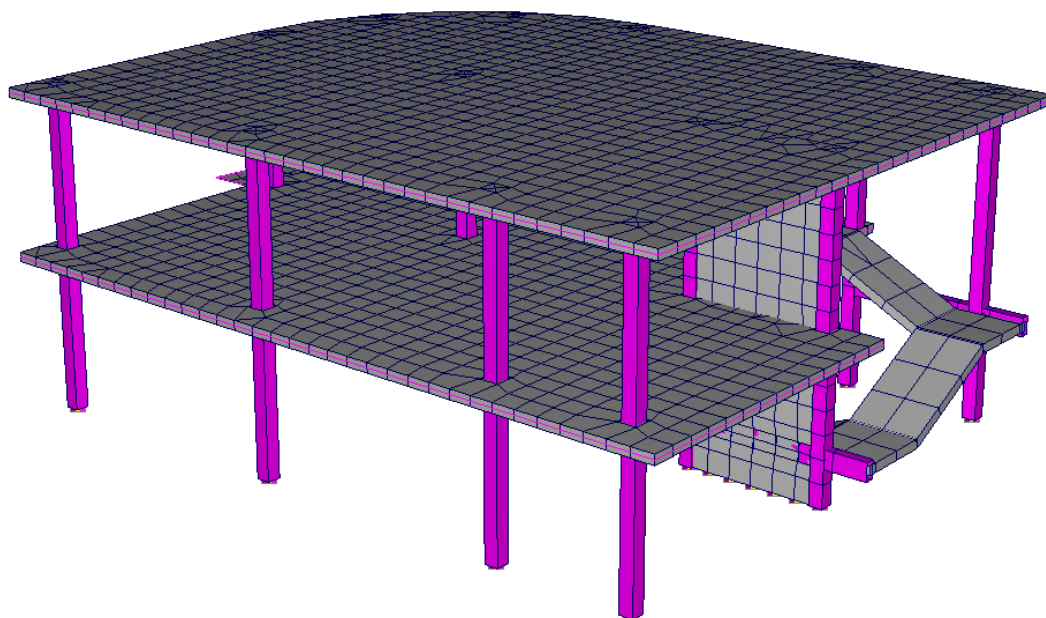


Рис. 3.1. Конечно-элементная объемная модель блока А.