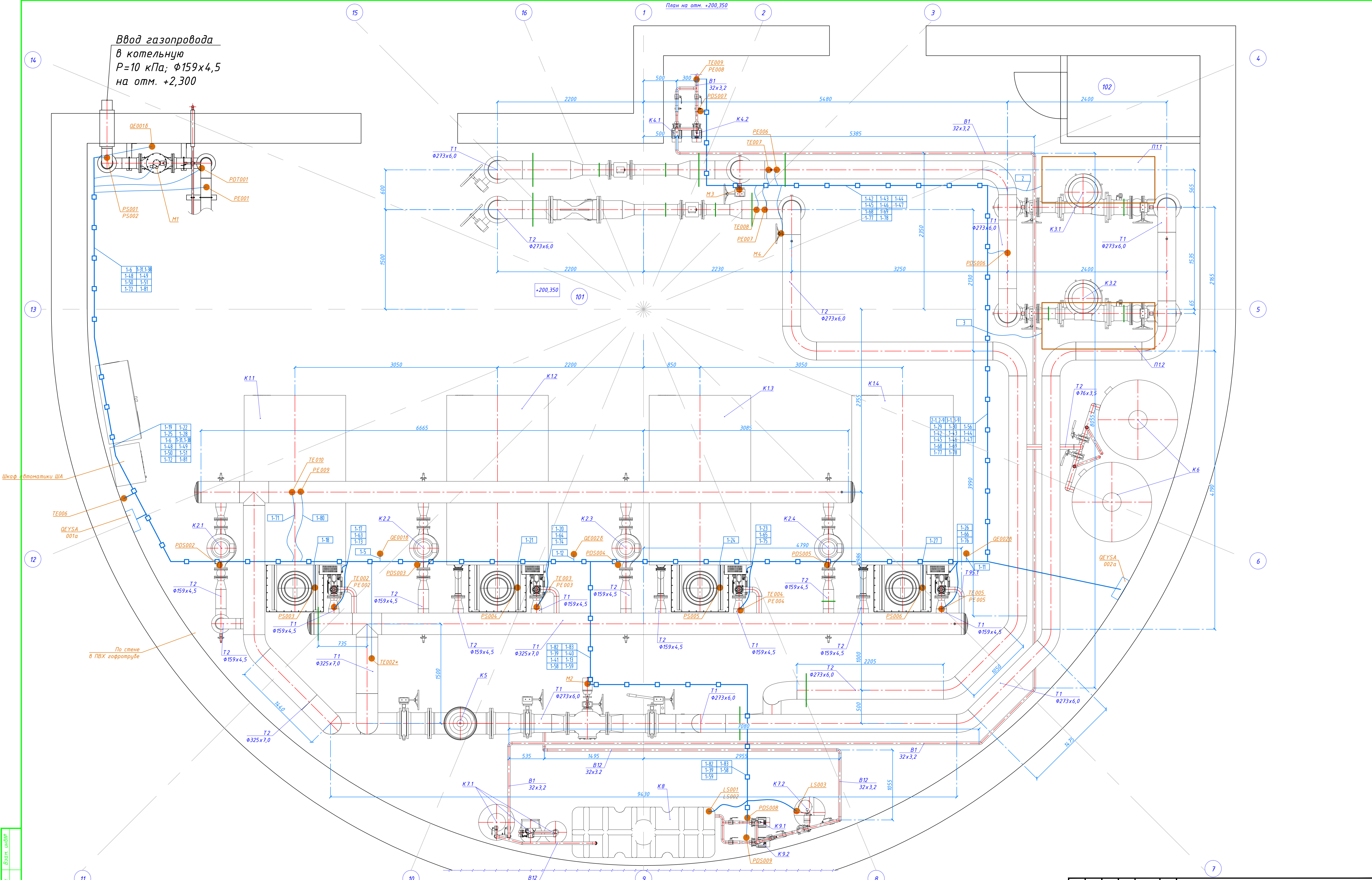


**Ввод газопровода  
в котельную**  
P=10 кПа, φ159x4,5  
на отм. +2,300



Шкаф автоматики ША

По стене  
в ПВХ гофротрубе

Имя № табл. Лист № табл. Дата

Экспликация помещений

№ на плане	Наименование	Площадь, м²	Категория помещений взрыво-пожарной опасности	Зоны по ПУЭ
101	Котельный зал	167,29	Г	норм.
102	Санузел	3,24	-	-
Итого:		171		

**Примечание:**  
 1. Позиционные обозначения соответствуют функциональной схеме автоматизации. Позиционные обозначения технологического оборудования смотри раздел ТМ.  
 2. Расположение оборудования и разводку трубопроводов уточнить по месту, согласованно с разделом ЭМ.  
 3. Шкафы крепить к стене при помощи взрывозащитных дюбелей на уровне +1500 от уровня пола. Монтаж датчиков и исполнительных механизмов выполнять в соответствии с инструкциями по монтажу на эти изделия.  
 4. Датчик температуры наружного воздуха крепить снаружи здания, на северной стороне.  
 5. места установки датчиков QE001B, QE002, QE002B с учетом архитектуры помещения (в верхней части помещения и в местах, где возможно образование газовых мешков).  
 6. Кабели проложить в металлических лотках.  
 7. Список и отпечатавание кабелей к датчикам и исполнительным механизмам выполнять с помощью гофротрубы из ПВХ, концы труб заделывать термостойкой замазкой.  
 8. Согласно п. 2.158 ПУЭ, в местах прохода трубопроводов и кабелей через стены и перекрытия или выхода их наружу необходимо обеспечить возможность смены электропроводки. Для этого проход должен быть выполнен в трубе с заделкой зазор между трубопроводами, кабелями и трубой легкоудаляемой массой из негорючего материала.

				3/2010-АТМ		
				Многофункциональный комплекс делового центра с жилыми резиденциями (апартаментами) и подземная автостоянка (паркинг) по ул. Б.Ельшина-Боевых Дождей в Верх-Исетском районе г. Екатеринбург - "Башня Исеть"		
Изм.	Кол-во	Лист	№ док.	Подпись	Дата	
ГИП	Бернеб				26.01.2014	Автоматизация тепломеханических решений
Г.п.спец.	Симонова				26.01.2014	Стандия
Инженер	Лещев				26.01.2014	Лист 8
				План расположения оборудования и трубопроводов		ОАО "СантехНИИпроект"
				Арх.№		Формат А1