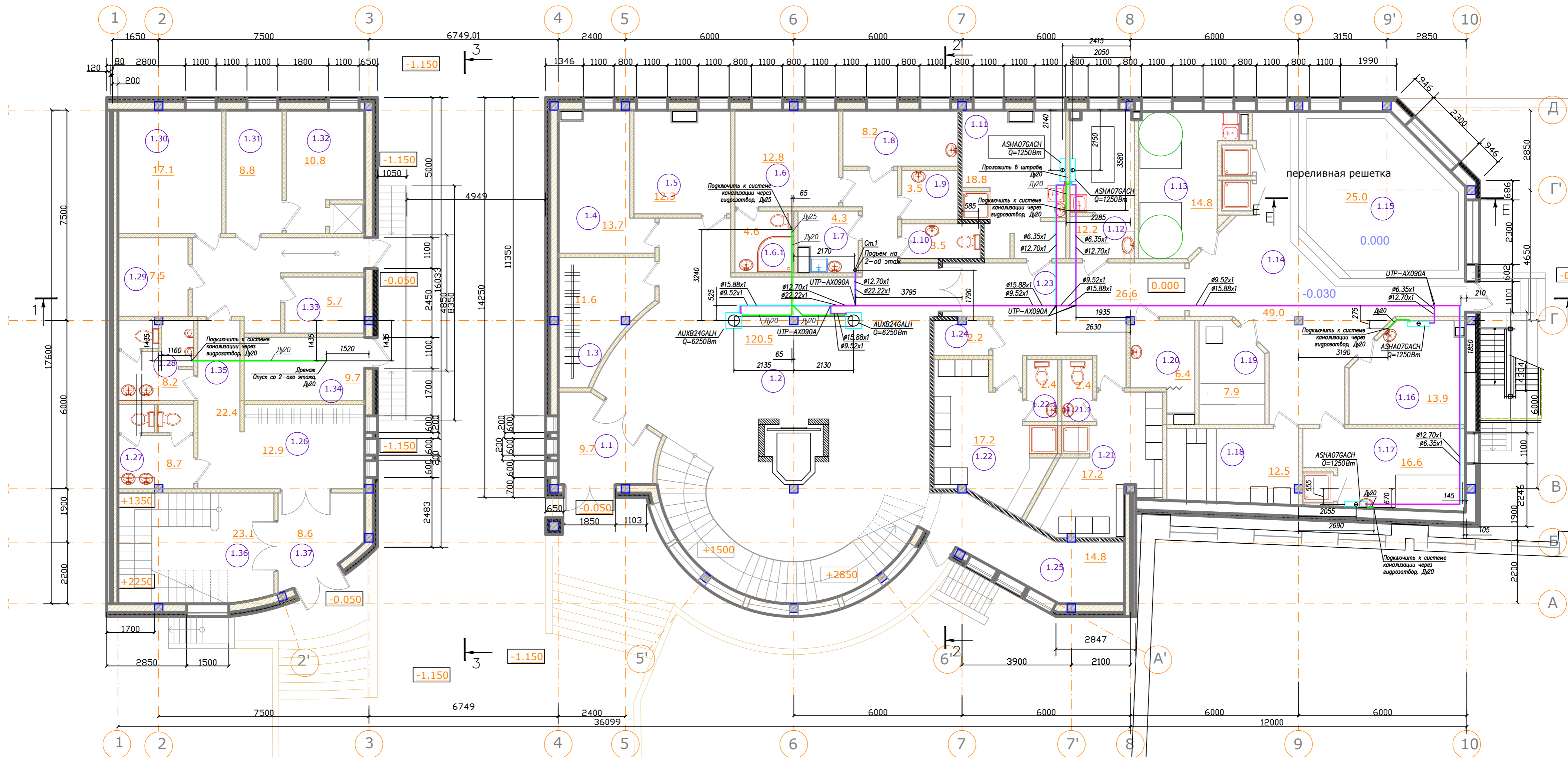


план 1-го этажа на отм +0.000



Экспликация помещений 1-го этажа

1.1	вестибюль	9.7
1.2	фойе	120.5
1.3	гардероб	11.6
1.4	комн. заведующей	13.7
1.5	охрана	12.3
1.6	комн. для персонала	12.8
1.6.1	душевая	4.6
1.7	помещение для уборочн. инв.	4.3
1.8	комн. отдыха персонала	8.2
1.9	кладовая грязного белья	3.5
1.10	с/у	3.5
1.11	массажный кабинет	18.8
1.12	массажный кабинет	12.2
1.13	пом. для купели	14.8
1.14	пом. гидромассажной ванны	49.0
1.15	чаша гидромассажной ванны	25.0
1.16	фитотерапия	13.9
1.17	флоатинг	16.6
1.18	русская парная	12.5
1.19	сауна	7.9
1.20	техническое пом.	6.8
1.21	раздевалка мужская	17.2
1.21.1	с/у	2.4
1.22	раздевалка женская	17.2
1.22.1	с/у	2.4
1.23	холл при раздевалках	26.6
1.24	кладовая чистого белья	2.2

1.25	холл	14.8
1.26	гардероб	12.9
1.27	с/у	8.7
1.28	с/у	8.2
1.29	кладовая	7.5
1.30	вент. камера	17.1
1.31	пом. персонала / гардероб/	8.8
1.32	загрузка кухни	10.8
1.33	пом. для хранения отходов	5.7
1.34	электрощитовая	9.7
1.35	коридор	22.4
1.36	лестн. клетка	23.1
1.37	тамбур	8.6
Итого:		608,5

Примечание

1. За относительную отметку  $\pm 0.000$  принята отметка чистого пола 1 этажа равная абсолютной отметке 24.400 относительно уровня Балтийского моря.

X1 — Прямой фреоновод (жид)  
X2 — Обратный фреоновод (газ)  
ДП — Дренаж

02-11-0В.3			
Административно-бытовой корпус по адресу:			
Изм.	Кол.ч.	Лист № док.	Подпись
Административно-бытовой корпус			Стадия
			Лист
			Листов
Холодоснабжение.			
План 1-го этажа на отм.+0.000			

Согласовано

Взаим. инф.Н  
Инв.Н подл.  
Подпись и дата