



ООО "ЭлитСтройПроект-НЧ"  
Архитектурное проектирование  
дизайн и строительство

Эл.почта: [elitstroyproyektnch@mail.ru](mailto:elitstroyproyektnch@mail.ru)

Сайт: [elitstroyproyektnch.ru](http://elitstroyproyektnch.ru)

Тел. +7 (930) 806 8678

+7 (986) 726 6196

ТОМ 1 – Архитектурный раздел

Проект №25/2017

Одноэтажный жилой дом

на одну семью




город Санкт Петербург 2017 год

# Ведомость рабочих чертежей основного комплекта

Лист	Наименование	Примечание
1	Титул	
2	Содержание	ОД
3	Пояснительная записка (начало)	ОД-1
4	Пояснительная записка (продолжение)	ОД-2
5	Пояснительная записка (продолжение)	ОД-3
6	Пояснительная записка (продолжение)	ОД-4
7	Пояснительная записка (продолжение)	ОД-5
8	Пояснительная записка (продолжение)	ОД-6
9	Пояснительная записка (конец)	ОД-8
10	Перспектива №1	АР
11	Перспектива №2	АР
12	Перспектива №3	АР
13	Перспектива №4	АР
14	Фасад З-1 и 1-3	АР
15	Фасад А-Д и Д-А	АР
16	План 1-го этажа, план 1-го этажа в проекции, экспликация помещений, ТЭП помещений спецификация материалов на стены	АР
17	Кладочный план 1-го этажа, сечение наружной стены №1 и №2	АР
18	Боковой, нижний и верхний узел оконного проема	АР
19	Разрез 1-1	АР
20	Разрез 2-2	АР
21	План кровли, спецификация материалов на дом	АР
22	План перемычек 1-го этажа, ведомость перемычек, спецификация перемычек	АР
23	План вентшахты №1,2 и 3; сечение А-А; вид - А	АР
24	Ведомость заполнения оконных проемов	АР
25	Ведомость заполнения дверных проемов	АР

Согласовано

Взам. инв. №	
Подпись и дата	
Инв. № подл.	

Проект №24/2017						ОД						
Изм.	Кол. уч.	Лист	№ док.	Подп.	Дата							
Содержание						<table border="1" style="width: 100%; border-collapse: collapse;"> <tr> <td style="width: 33%;">Стадия</td> <td style="width: 33%;">Лист</td> <td style="width: 33%;">Листов</td> </tr> <tr> <td>РП</td> <td>2</td> <td>25</td> </tr> </table>	Стадия	Лист	Листов	РП	2	25
Стадия	Лист	Листов										
РП	2	25										
 ООО "ЭлитСтройПроект-НЧ" Архитектурное проектирование дизайн и строительство												

Перечень актов скрытых работ:

- Акт освидетельствования качества грунтов оснований под фундаменты в открытых котлованах и траншеях.
- Акт разбивки осей ( с приложением исполнительной документации).
- Акт приемки котлована ( согласно СП 45.133302012 "Земляные сооружения. Основания и фундаменты").
- Акт освидетельствования скрытых работ по устройству железобетонных (бетонных) конструкций с геодезической проверкой правильности их заложения.
- Акт освидетельствования скрытых работ по армированию Ж/Б конструкций.
- Акт освидетельствования скрытых работ по бетонированию Ж/Б конструкций ( с приложением исполнительной схемы и журнала бетонных работ.
- Акт освидетельствования скрытых работ на устройство гидроизоляции.
- Акт освидетельствования скрытых работ на устройство теплоизоляции.
- Акт освидетельствования скрытых работ по обратной засыпке пазух котлована или траншеи при послойном уплотнении грунта.
- Акт освидетельствования скрытых работ по армированию элементов из монолитного бетона.
- Акт освидетельствования скрытых работ по состоянию кирпичной кладки, по армированию газобетонных блоков, по утеплению и анкеровке фасадов.
- Акт освидетельствования скрытых работ на монтаж Ж/Б конструкций.
- Акт освидетельствования скрытых работ на монтаж металлических конструкций.
- Акт освидетельствования скрытых работ на монтаж деревянных конструкций.
- Акт освидетельствования скрытых работ по устройству кровельного покрытия.
- Акт освидетельствования скрытых работ по монтажу перегородок.

Технические решения, принятые в проекте, соответствуют требованиям экологических, санитарно-гигиенических и противопожарных норм, действующих на территории Российской Федерации, и обеспечивающих при соблюдении предусмотренных рабочими чертежами мероприятий безопасную для жизни и здоровья людей эксплуатацию объекта.

Согласовано

Взам. инв. №

Подпись и дата

Инв. № подл.

Изм.	Кол.уч.	Лист	№ док.	Подп.	Дата

Пояснительная записка – начало

Лист

3

Настоящий проект разработан ООО "ЭЛИТСТРОЙПРОЕКТ-НЧ"  
ИНН/КПП – 1650300860/165001001, ОГРН – 1151650001172

Авторское право защищается Гражданским Кодексом РФ, часть 4  
Эта копия проекта предназначена для однократного строительства  
индивидуального жилого дома Заказчиком:

Адрес строительства:

№ комплекта по Единой Учетной

Системе: № \_\_\_\_\_

Повторное строительство по проекту, передача проекта для  
строительства третьим лицам являются незаконными (статья 1294 ГК  
РФ).

Общие указания:

1. Перед началом строительно-монтажных работ, проект дома  
должен быть привязан к конкретной местности в части:
  - а) привязка по горизонтали к границам участка и по вертикали к  
рельефу.
  - б) корректировки фундаментов в соответствии с  
инженерно-геологическими условиями на участке.
  - в) подключения к местным инженерным сетям.
2. В соответствии с Законом РФ "О сертификации" все материалы и  
изделия используемые в строительстве, должны быть  
сертифицированы на предмет гигиенической и пожарной  
безопасности.
3. Производство всех строительно-монтажных работ вести под  
постоянным контролем опытного производителя работ с ВЫСШИМ  
СТРОИТЕЛЬНЫМ ОБРАЗОВАНИЕМ, с соблюдением правил техники  
безопасности, в соответствии с нормативными документами.
4. Комплект документов, на которые в проектной документации  
есть ссылка на "технологические указания производителя  
материалов".

Согласовано					
Инв. № подл.	Подпись и дата	Взам. инв. №			
Изм.	Кол.уч.	Лист	№ док.	Подп.	Дата

Пояснительная записка – продолжение

Лист

4

## Исходные данные и условия применения проекта.

1. Данный комплект чертежей разработан на основании комплекта чертежей ЭП.
2. Чертеж разработан в соответствии с требованиями:
  - СП 20.13330.2011 "Нагрузки и воздействия"
  - СП 45.13330.2012 "Земляные сооружения. Основания и фундаменты"
  - СП 15.13330.2012 "Каменные и армокаменные конструкции"
  - СП 63.13330.2012 "Бетонные и железобетонные конструкции. Основные положения"
  - СП 52-101-2003 "Бетонные и железобетонные конструкции без предварительного напряжения арматуры"
  - СП 50-101-2004 "Проектирование и устройство оснований и фундаментов зданий и сооружений"
  - СП 16.13330.2011 "Стальные конструкции"
  - СП 64.13330.2011 "Деревянные конструкции"
  - СП 17.13330.2011 "Кровли"
  - СП 70.13330.2012 "Несущие и ограждающие конструкции"
  - СП 131.13330.2012 "Строительная климатология"
  - СП 24.13330.2011 "Свайные фундаменты"
3. За условную отметку 0.000 принят уровень верха чистовых полов.
4. Расчетное значение снеговой нагрузки для III снегового района по СП 20.13330.2011 принят 1,8 кПа (180 кг/м<sup>2</sup>)
5. Нормативная ветровая нагрузка для II района по СП 20.13330.2011 принята 0,30 кПа (30 кг/м<sup>2</sup>)
6. Уровень ответственности здания -II.
7. Здание отапливаемое.
8. Расчетная температура наружного воздуха по СП 131.13330.20129 Средняя наиболее холодной пятидневки, обеспеченностью 92% - 24 С  
Средняя наиболее холодных суток - 27 С  
Абсолютная минимальная температура - 36 С
9. Геологические условия:
  - Конструкция фундамента рассчитана на грунты без особых условий ( не пучинистые, не просадочные, ненабухающие грунты без карстовых , суффозионных процессов и т.п.) с минимальной несущей способностью не менее 2 кг.на см<sup>2</sup>.
  - Из-за отсутствия инженерно-геологических изысканий, проектировщик снимает с себя какую-либо ответственность за возможную усадку фундамента, его деформацию, разрушение и другие последствия, связанные с конструкцией фундамента дома на данном участке.
10. В данном комплекте чертежей разработан монолитный плитный фундамент

Согласовано

Взам. инв. №

Подпись и дата

Инв. № подл.

Изм.	Кол.уч.	Лист	№ док.	Подп.	Дата

Пояснительная записка - продолжение

Лист

5

# ПОЯСНЕНИЯ К ПРОЕКТУ ЖИЛОГО ДОМА

## 1. Основные конструктивные материалы:

1. Основной комплект чертежей одноэтажного жилого дома, разработан на основании задания на проектирование, выданным Заказчиком.
2. Фундамент монолитный плитный h-400 мм. – бетон В 25, W6, F100.
3. Наружные стены: Газобетонные блоки толщиной 500 и 300 мм., утеплитель минвата b-50 мм., отделка имитация дикого камня и система мокрый фасад, отделка планкеном.
4. Основание полов – по грунту. Пол армированный бетонный – бетон В 12,5 сетка Вр1  $\phi$ 5 мм. ячейка 100x100 мм. – 80 мм., утеплитель “ПЕНОПЛЕКС” 100 мм., Парогазозоляционная мембрана “ИЗОКОМ”, бетонная подготовка – бетон В 7,5 – 100 мм., Песчанная подготовка, монолитная плита.
5. Кровля – плоская, техноэласт ЭПП и ЭКП, утеплитель минвата h-200 мм., Ц/П стяжка. пароизоляция ТЕхноэласт.
6. Горизонтальная гидроизоляция – выполнена из двух слоев рубероида.
7. Внутренние стены и перегородки выполнены из кирпича – из кирпича одинарный рядовой полнотелый (ГОСТ 530-2007) М 150 объемным весом 1800 кг/м<sup>3</sup>, на растворе марки 75 с соблюдением поперечной перевязки с примыкающими перегородками или альтернатива, из гипсокартона по металлическому каркасу.
8. Все кирпичные перегородки армировать сеткой кладочной через каждые 5 рядов кладки по высоте.
9. Все кирпичные перегородки крепить к конструкциям здания согласно узлам и указаниям серии 2.230-1, вып.5.
10. Перемычки сборные железобетонные по серии 1.038.1-1 укладывать по слою цементно-песчаного раствора марки 75.
11. При кладке перегородок в дверных проемах заложить деревянные антисептированные пробки 250x120x65 мм. через десять рядов по высоте, но не менее двух с каждой стороны.
12. Все отверстия в ограждающих конструкциях после пропуска коммуникаций тщательно заделать бетоном класса В 15 на мелком гравии или щебне.

Согласовано

Взам. инв. №

Подпись и дата

Инв. № подл.

Изм.	Кол.уч.	Лист	№ док.	Подп.	Дата

Пояснительная записка – продолжение

Лист

6

15. Все деревянные элементы подвергаются антисептированию с добавлением антипиренов по СНиП 3.04.01-87.
  16. Перекрытие – монолитное толщиной 220 мм.
  17. Окна и двери – индивидуальный заказ.
  18. Внутренняя отделка не входит в состав настоящего проекта и выполняется в соответствии с дизайн – проектом интерьеров, выполненным в соответствии с пожеланиями заказчика.
  19. Вокруг здания выполнить бетонную отмостку шириной 1200 мм. Состав отмостки: бетон В 7.5 – 100 мм., Утеплитель “Пеноплекс” – 100 мм. Песчаная подготовка – 100 мм. Уплотненный грунт. Отмостка должна устраиваться с уклоном в поперечном направлении не менее 3%. Отметка бровки отмостки должна превышать планировочную отметку не менее чем на 50 мм. Места примыкания отмостки к стене здания выполнить с тщательной разделкой сопряжения тугоплавкой битумной мастикой МБК-Г-85 ГОСТ 2889-80.
  20. В случае применения при производстве работ на данном объекте новых, в том числе импортных материалов, изделий и конструкций, в соответствии с постановлением Госстроя России №76 от 01.07.2002 г., они должны иметь техническое свидетельство Госстроя России, подтверждающие пригодность их применения в строительстве.
  21. Участок строительства, строительные материалы и изделия, используемые в строительстве данного объекта, а также выстроенное по комплексу рабочих чертежей сооружение, в соответствии с Федеральным законом “О радиационной безопасности” № 3-ФЗ от 09.01.96 г., должны удовлетворять требованиям “Норм радиационной безопасности” (НРБ-99) СП 2.6.1.758-96 и “Основных санитарных правил обеспечения радиационной безопасности” (ОСП ОРБ-99) СП 2.6.1.799-99. Результаты радиационного контроля должны быть переданы Заказчику и представителю авторского надзора
  22. По степени огнестойкости дом относится к зданиям II класса, по функциональной пожарной опасности – к классу Ф1.4 ( по СНиП 21.01-97\*).  
Ф.З 123 “Технический регламент о требованиях пожарной безопасности”
  23. Степень долговечности здания– II.
- II. Инженерное оборудование:**
- Отопление – от индивидуального отопительного котла. В комнатах – отопительные радиаторы.
- Водоснабжение – холодное от скважины, горячее через бойлер.
- Канализация – септик индивидуальный.

Согласовано									
Взам. инв. №									
Подпись и дата									
Инв. № подл.									
									Лист
								Пояснительная записка – продолжение	7
Изм.	Кол.уч.	Лист	№ док.	Подп.	Дата				

Указания по устройству кровли:

1. До начала производства работ по устройству кровли необходимо разработать мероприятия по противопожарной защите и контролю за выполнением правил пожарной безопасности при производстве СМР.
2. При устройстве кровли пользоваться СНиП II-26-76 "Кровли", СП 17.13330.2011 "Кровли", СП 31-101-97 "Проектирование и строительство кровель". При производстве работ соблюдать правила пожарной безопасности в соответствии со СНиП 21-01-97\*, СНиП 12-03-2001 и "Кровли. Руководство по проектированию, устройству, правилам приемки и методам оценки качества".
3. Производство работ по устройству кровли вести под непосредственным контролем и наблюдением представителей технического надзора с соблюдением требований:
  - СНиП 3.01-85 "Организация строительного производства";
  - СНиП III-4-80 "Техника безопасности в строительстве";
  - СНиП 3.04.01-87 "Изоляционные и отделочные покрытия".
 особое внимание необходимо обратить на обеспечение высокого качества работ по устройству всех примыканий кровли к вертикальным поверхностям.

Согласовано							Пояснительная записка - продолжение	Лист
								8
Инв. № подл.	Подпись и дата	Взам. инв. №						
Изм.	Кол.уч.	Лист	№ док.	Подп.	Дата			



Общие указания по производству работ.

1. Все строительные-монтажные работы выполнять в соответствии с требованиями:

- СП 45.13330.2012 "Земляные сооружения. Основания и фундаменты"
- СП 70.13330.2012 "Несущие и ограждающие конструкции"
- СНиП 3.04.03-85 "Защита строительных конструкций и сооружений от коррозии".
- СП 48.13330.2011 "Организация строительства"
- СНиП 12-03-2001 "Безопасность труда в строительстве. Часть 1.
- СНиП 12-04-2002 "Безопасность труда в строительстве. Часть 2.
- СП 24.13330.2011 "Свайные фундаменты"
- Указаниями на листах данного комплекта чертежей

**Основные Техничко-экономические показатели**

Наименование	Ед.изм.	Кол-во
Общая площадь	м <sup>2</sup>	101,190
Жилая площадь	м <sup>2</sup>	26,640
Площадь застройки	м <sup>2</sup>	138,640

**ТЭП помещений 1-го этажа**

	Общая площадь помещений	В том числе		Кроме того: приведенная площадь, балконов, террас, парковок
		Жилая	Вспомогательная	
1-ый этаж	101,19	26,64	68,129	6,421

Согласовано			

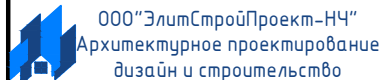
Инв. № подл.	
	Подпись и дата
	Взам. инв. №

Изм.	Кол.уч.	Лист	№ док.	Подп.	Дата	Пояснительная записка - конец	Лист
							9

# Перспектива №1



Согласовано	
Взам. инв. №	
Подпись и дата	
Инв. № подл.	

						Проект №25/2017	АР		
						Ленинградская область, город Санкт Петербург			
Изм.	Кол. уч.	Лист	№ док.	Подп.	Дата	Одноэтажный жилой дом на одну семью	Стадия	Лист	Листов
							РП	10	25
						Перспектива №1			

Перспектива №2



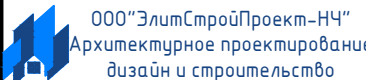
Согласовано	
Взам. инв. №	
Подпись и дата	
Инв. № подл.	

Проект №25/2017						АР			
Ленинградская область, город Санкт Петербург									
Изм.	Кол. уч.	Лист	№ док.	Подп.	Дата	Одноэтажный жилой дом на одну семью	Стадия	Лист	Листов
							РП	11	25
Перспектива №2						ООО "ЭлитСтройПроект-НЧ" Архитектурное проектирование дизайн и строительство			

# Перспектива №3



Согласовано	
Взам. инв. №	
Подпись и дата	
Инв. № подл.	

						Проект №25/2017	АР		
						Ленинградская область, город Санкт Петербург			
Изм.	Кол. уч.	Лист	№ док.	Подп.	Дата	Одноэтажный жилой дом на одну семью	Стадия	Лист	Листов
							РП	12	25
						Перспектива №3	 000 "ЭлитСтройПроект-НЧ" Архитектурное проектирование дизайн и строительство		

Перспектива №4

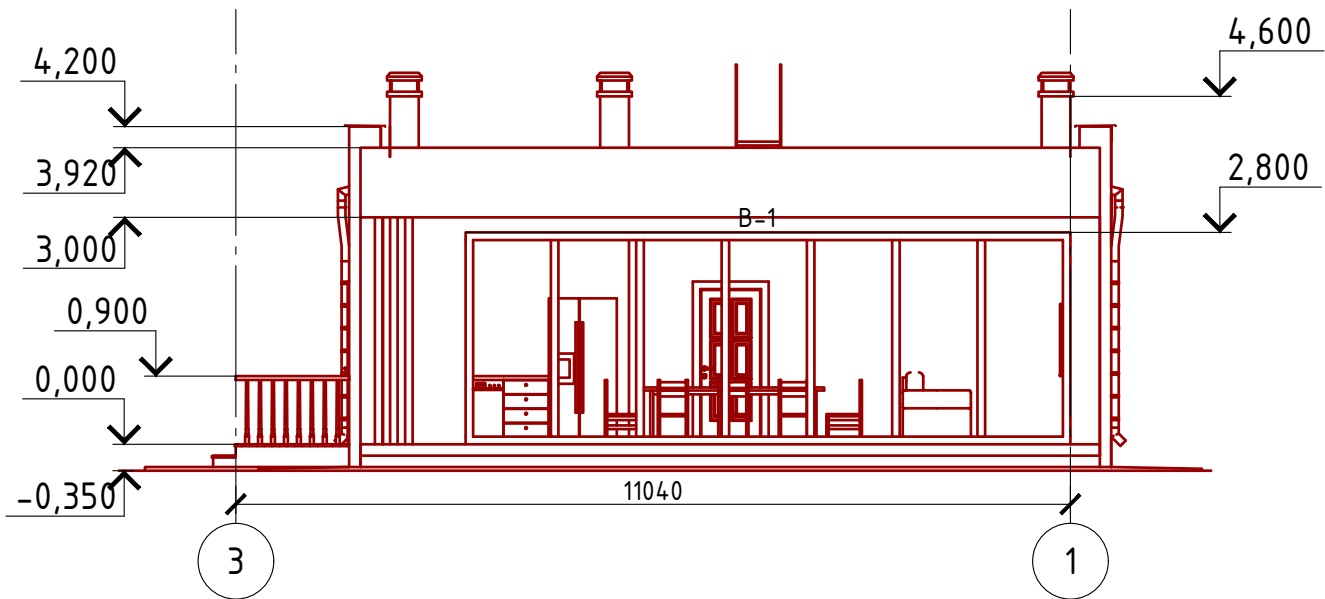


Согласовано	
Взам. инв. №	
Подпись и дата	
Инв. № подл.	

						Проект №25/2017	АР		
						Ленинградская область, город Санкт Петербург			
Изм.	Кол. уч.	Лист	№ док.	Подп.	Дата	Одноэтажный жилой дом на одну семью	Стадия	Лист	Листов
							РП	13	25
						Перспектива №4	000 "ЭлитСтройПроект-НЧ" Архитектурное проектирование дизайн и строительство		

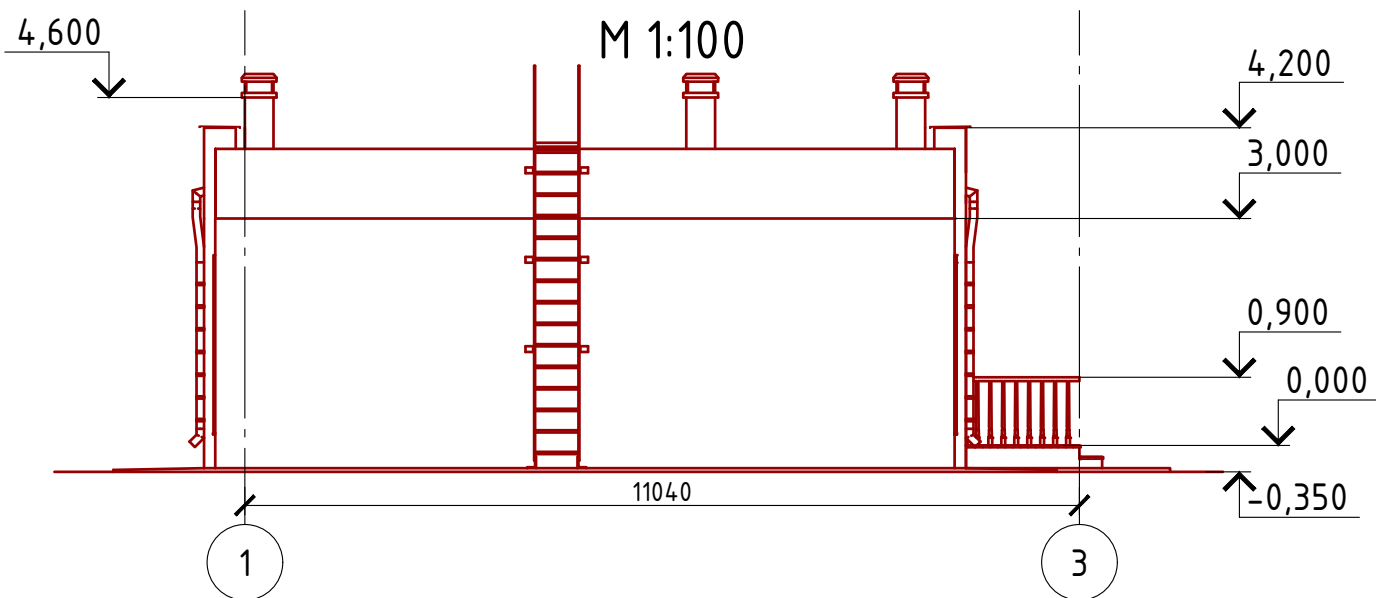
### Фасад 3-1

М 1:100



### Фасад 1-3

М 1:100



**Примечание:**

Стены наружные - отделка имитация дикого камня и мокрый фасад (цветовое решение согласно дизайн-экстерьера)

Парапетная стена - отделка имитация дикого камня и планкен (цветовое решение согласно дизайн-экстерьера)

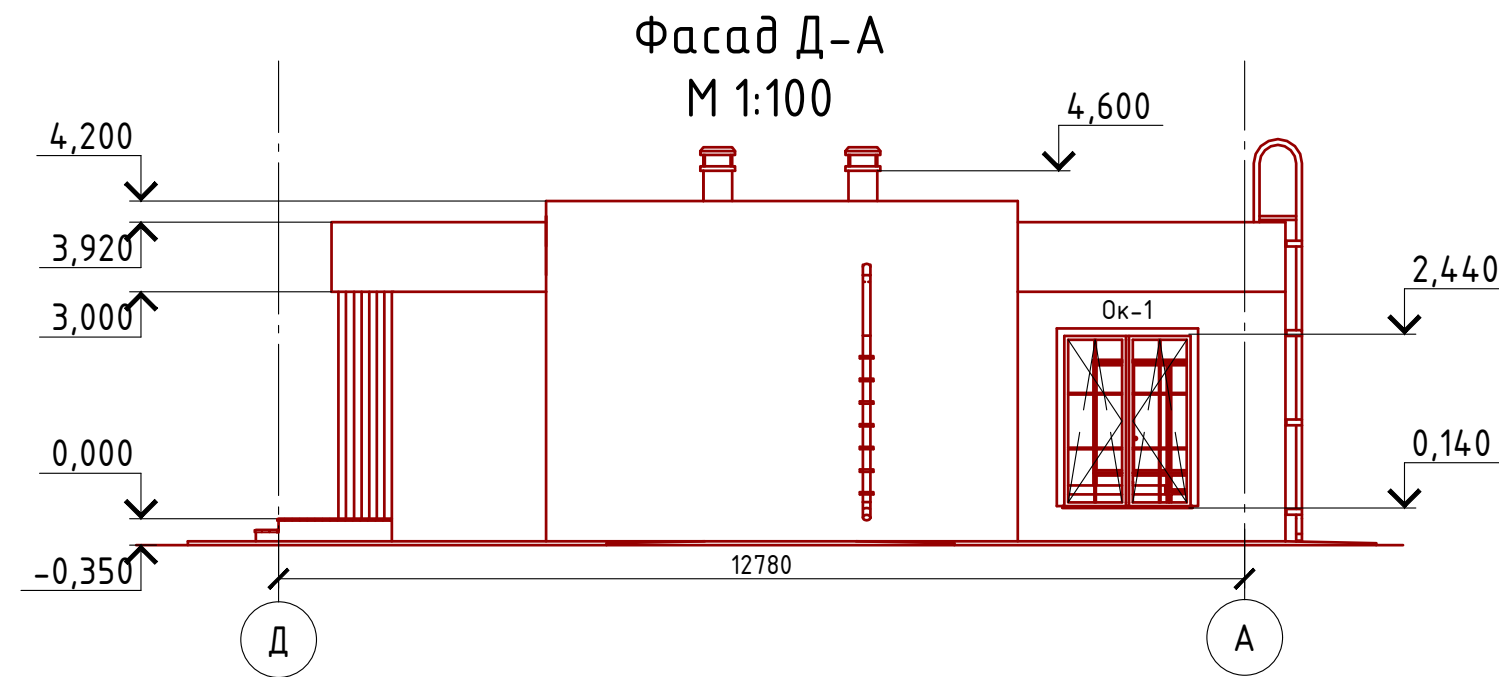
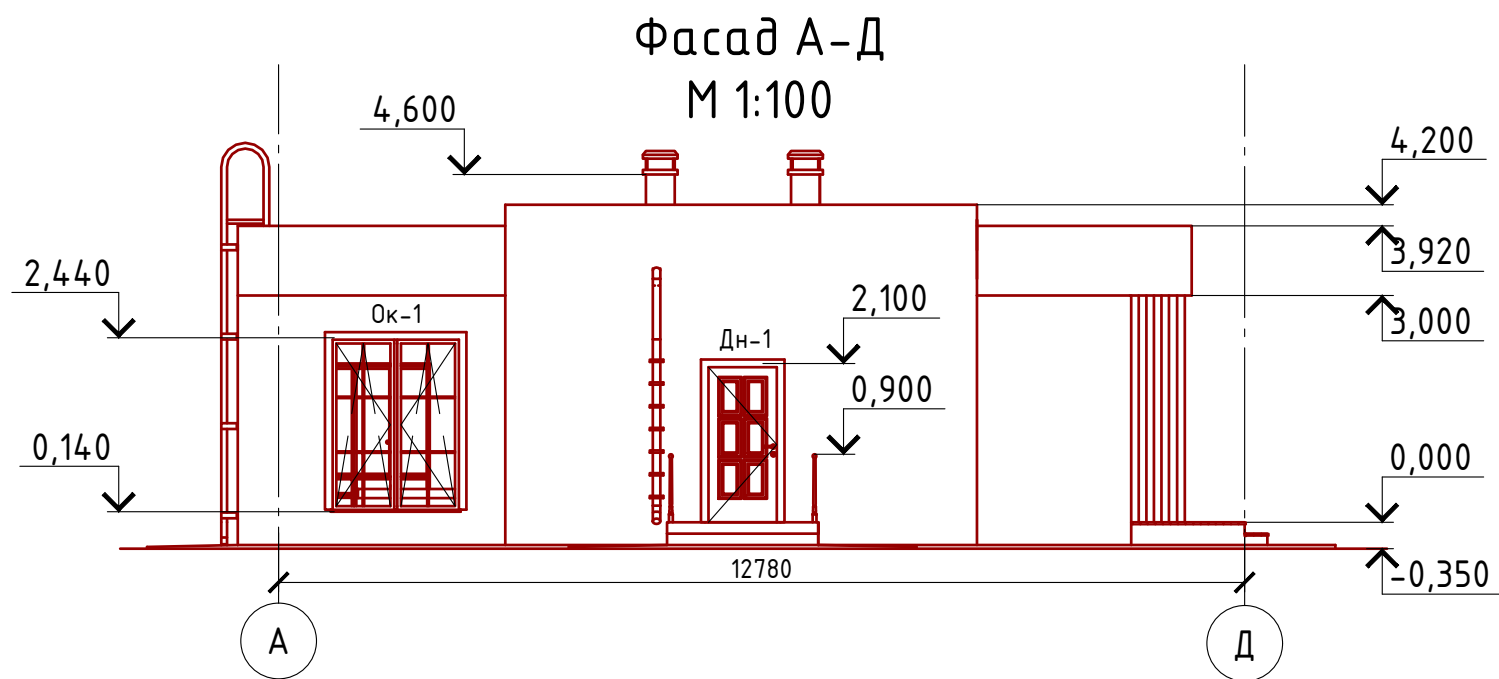
Кровля - плоская

Окна, витражи и двери - индивидуальный заказ по желанию Заказчика.

Согласовано

Взам. инв. №	
Подпись и дата	
Инв. № подл.	

Проект №25/2017						АР		
Ленинградская область, город Санкт Петербург								
Изм.	Кол. уч.	Лист	№ док.	Подп.	Дата	Стадия	Лист	Листов
						РП	14	25
Одноэтажный жилой дом на одну семью								
Фасад 3-1 и 1-3						ООО "ЭлитСтройПроект-НЧ" Архитектурное проектирование дизайн и строительство		



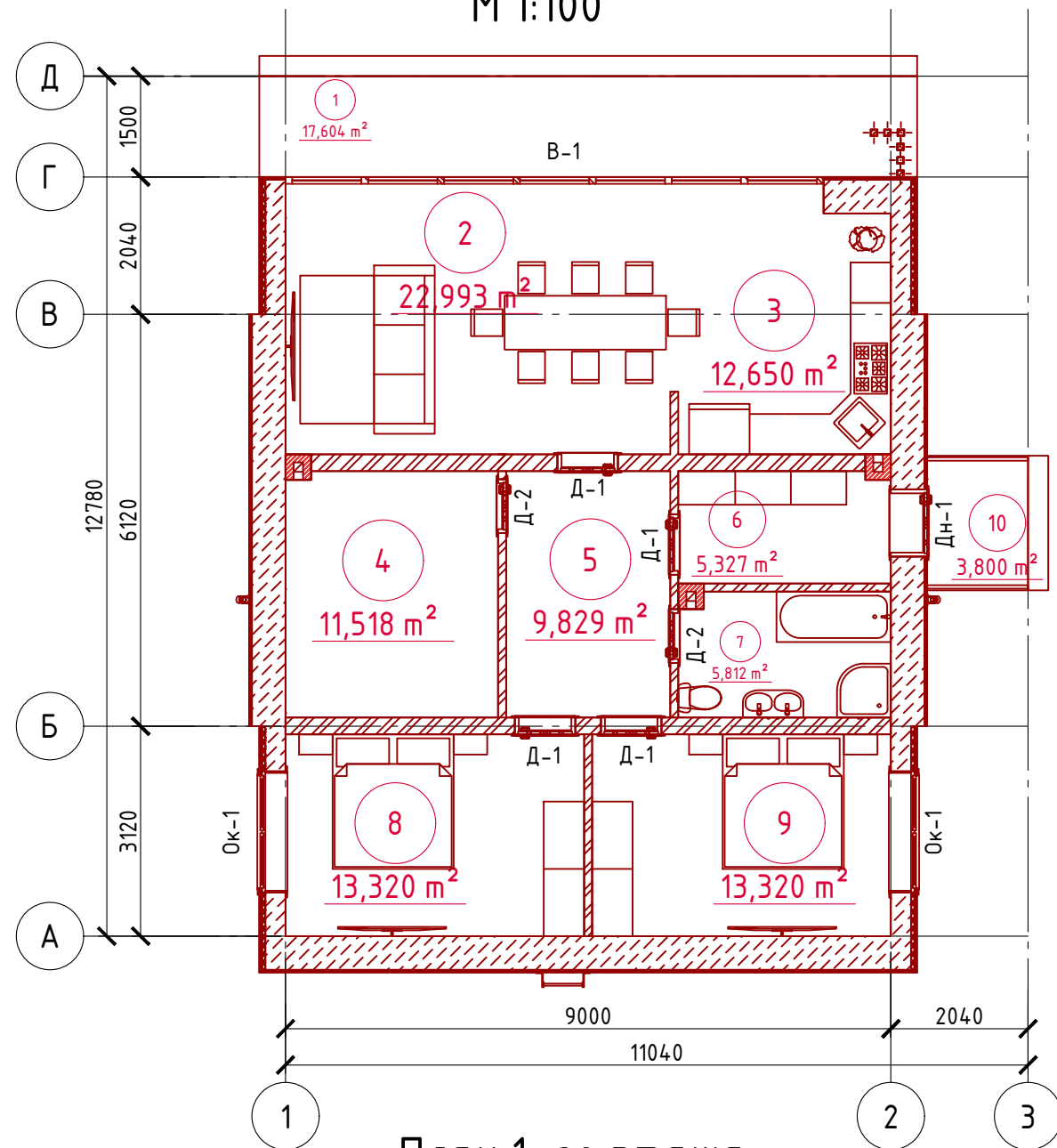
Примечание:  
 Стены наружные - отделка имитация дикого камня и мокрый фасад (цветовое решение согласно дизайн-экстерьера)  
 Парапетная стена - отделка имитация дикого камня и планкен (цветовое решение согласно дизайн-экстерьера)  
 Кровля - плоская  
 Окна, витражи и двери - индивидуальный заказ по желанию Заказчика.

Согласовано

Инв. № подл.	
Подпись и дата	
Взам. инв. №	

Проект №25/2017						АР		
Ленинградская область, город Санкт Петербург								
Изм.	Кол. уч.	Лист	№ док.	Подп.	Дата			
Одноэтажный жилой дом						Стадия	Лист	Листов
						РП	15	25
Фасад А-Д и Д-А						ООО "ЭлитСтройПроект-НЧ" Архитектурное проектирование дизайн и строительство		

# План 1-го этажа М 1:100



План 1-го этажа  
в проекции

### Примечание:

Газобетонные блоки укладывать на клей для газобетона, кладку из газобетонных блоков армировать через каждые 3 ряда сеткой кладочной из стекловолокна.

Внутренние несущие стены выполнить из кирпича, кладку также армировать через каждые 5 рядов сеткой кладочной из стекловолокна.

При производстве работ в зимнее время, руководствоваться указаниями СНиП 3.03.01-87, марка раствора должна быть повышена на одну ступень с применением противоморозных добавок.

При производстве работ соблюдать мероприятия по противопожарной защите и контролю за выполнением правил Противопожарной Безопасности и технике Безопасности.

### Спецификация кладки стен:

#### Наружная стена:

Газобетонный блок D700, 500 мм., ГОСТ 21520-89 - 19,17 м³

Отделка наружной стены (имитация дикого камня) - 34,62 м²

Газобетонный блок D700, 300 мм., ГОСТ 21520-89 - 15,79 м³

Отделка наружной стены (система мокрый фасад "невентилируемый фасад") - 57,31 м²

Утеплитель "ROCKWOOL ФАСАД БАТТС" - 50 мм. - 1,71 м³

#### Парапетная стена - 380 мм.:

кирпич одинарный рядовой полнотелый (ГОСТ 530-2007) М 150 - 4,56 м³ (1797 шт.)

отделка наружной стены (имитация дикого камня) - 18,362 м²

#### Парапетная стена - 250 мм.:

кирпич одинарный рядовой полнотелый (ГОСТ 530-2007) М 150 - 5,145 м³ (1797 шт.)

отделка парапетной стены (Планкен) - 21,67 м²

#### Перегородки:

кирпич одинарный рядовой полнотелый (ГОСТ 530-2007) М 150 - 39,51 м³ (2015 шт.)

#### Внутренняя стена несущая из кирпича - 250 мм.:

Кирпич одинарный рядовой полнотелый (ГОСТ 530-2007) М 150 - 12,27 м³ (4835 шт.)

#### Вентшахта:

кирпич одинарный рядовой полнотелый (ГОСТ 530-2007) М 150 - 2,21 м³ (870 шт.)

#### Цокольная кладка:

Кирпич одинарный рядовой полнотелый (ГОСТ 530-2007) М 150 - 4,24 м³ (1670 шт.)

### Экспликация помещений 1-го этажа

Номер помещения	Наименование	Площадь, м²
1	Тераса (приведенная площадь 17,604 x 0,3)	5,281
2	Гостинная	22,993
3	Кухня	12,650
4	Сауна	11,518
5	Холл	9,829
6	Тамбур	5,327
7	Санузел совмещенный	5,812
8	Спальная	13,320
9	Спальная	13,320
10	Крыльцо (приведенная площадь 3,8 x 0,3)	1,140
	Итого	101,190

### ТЭП помещений 1-го этажа

	Общая площадь помещений	В том числе		Кроме того: приведенная площадь, балконов, террас, парковок		
		Жилая	Вспомогательная			
1-ый этаж	101,19	26,64	68,129	6,421		
Проект №25/2017				АР		
Ленинградская область, город Санкт Петербург						
Изм.	Кол. уч.	Лист	№ док.	Подп.	Дата	
Одноэтажный жилой дом				Стадия	Лист	Листов
				РП	16	25
План 1-го этажа, план 1-го этажа в проекции, экспликация помещений, ТЭП помещений, спецификация материалов на стены						

Согласовано

Взам. инв. №

Подпись и дата

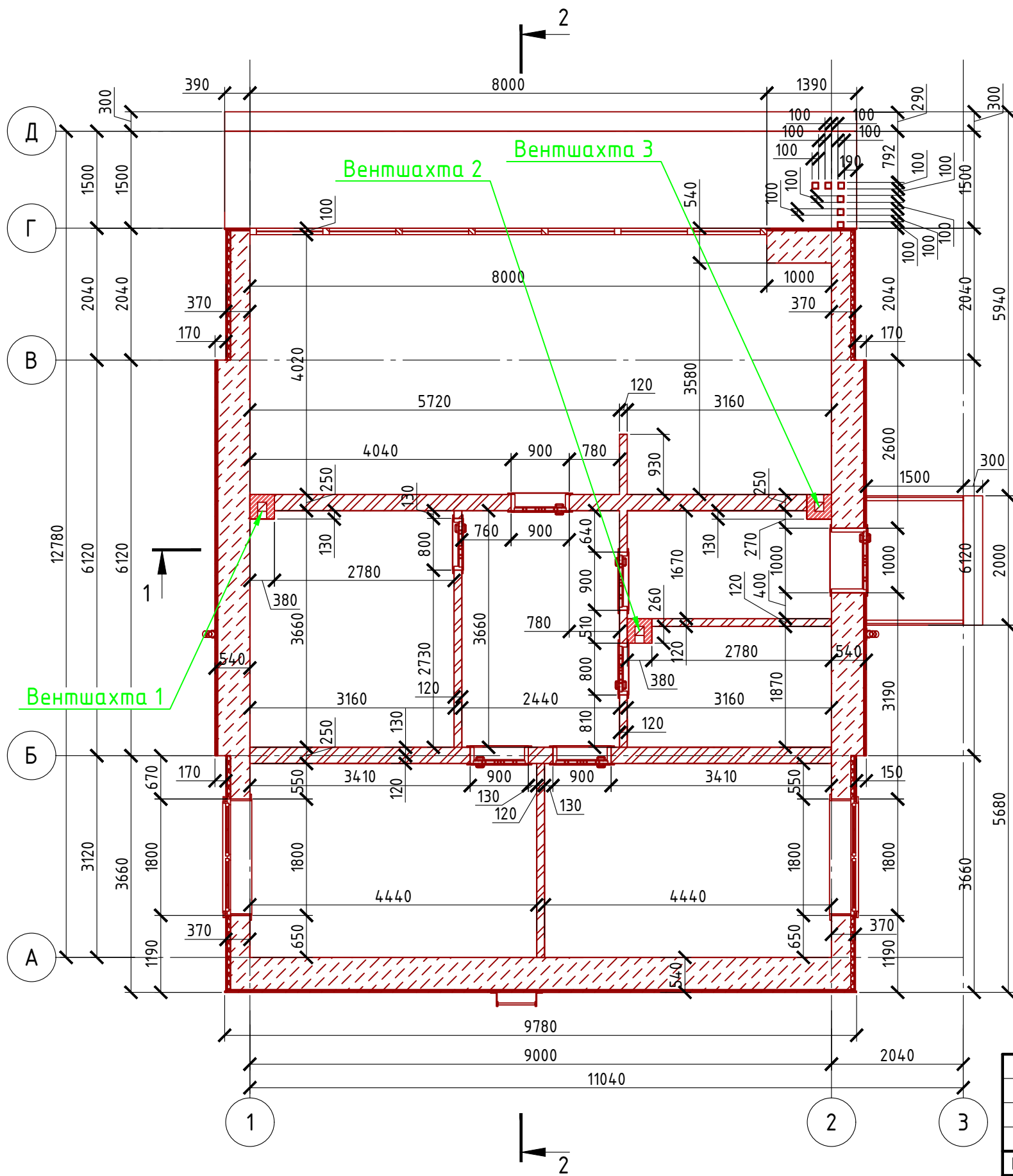
Инв. № подл.





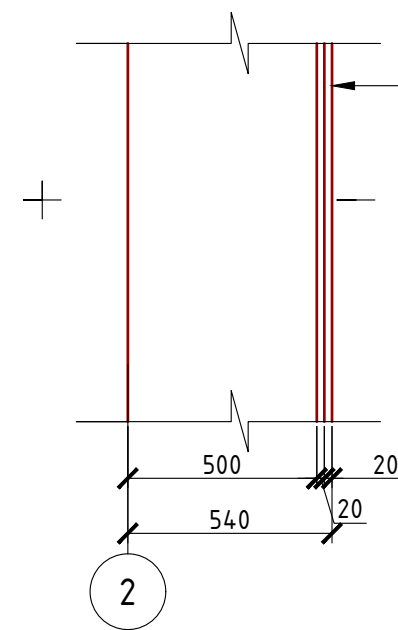
# Кладочный план 1-го этажа

М 1:75



# Сечение стены №1

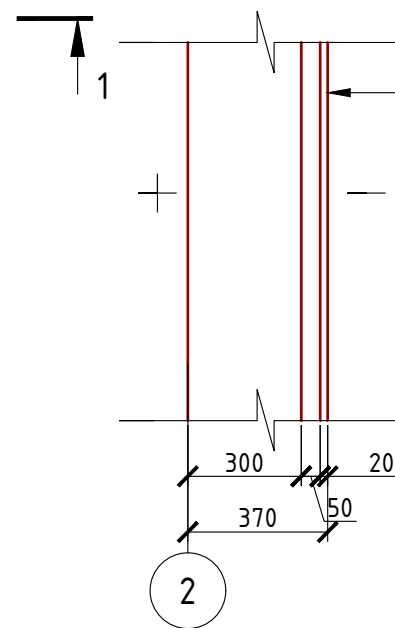
М 1:20



- Газобетонный блок D 700 - 500 мм.
- Проникающая грунтовка "THERMOMAX 300"
- Клей "THERMOMAX 100"
- Армирующая щелочестойкая стеклосетка
- Клей "THERMOMAX 100"
- Раствор для отделки под имитацию дикого камня - 20 мм.
- Отделка фасада имитация дикого камня - 20 мм.

# Сечение стены №2

М 1:20



- Газобетонный блок D 700 - 400 мм.
- Проникающая грунтовка "THERMOMAX 300"
- Клей "THERMOMAX 100"
- Минплита "ROCKWOOL" - 50 мм. (ФАСАД БАТТС)
- Дубель-зонт фасадный (l=200-250 мм.)
- Клей "THERMOMAX 100"
- Армирующая щелочестойкая стеклосетка
- Клей "THERMOMAX 100"
- Кварцевая грунтовка "THERMOMAX 301"
- Декоративная фасадная штукатурка "THERMOMAX D1"

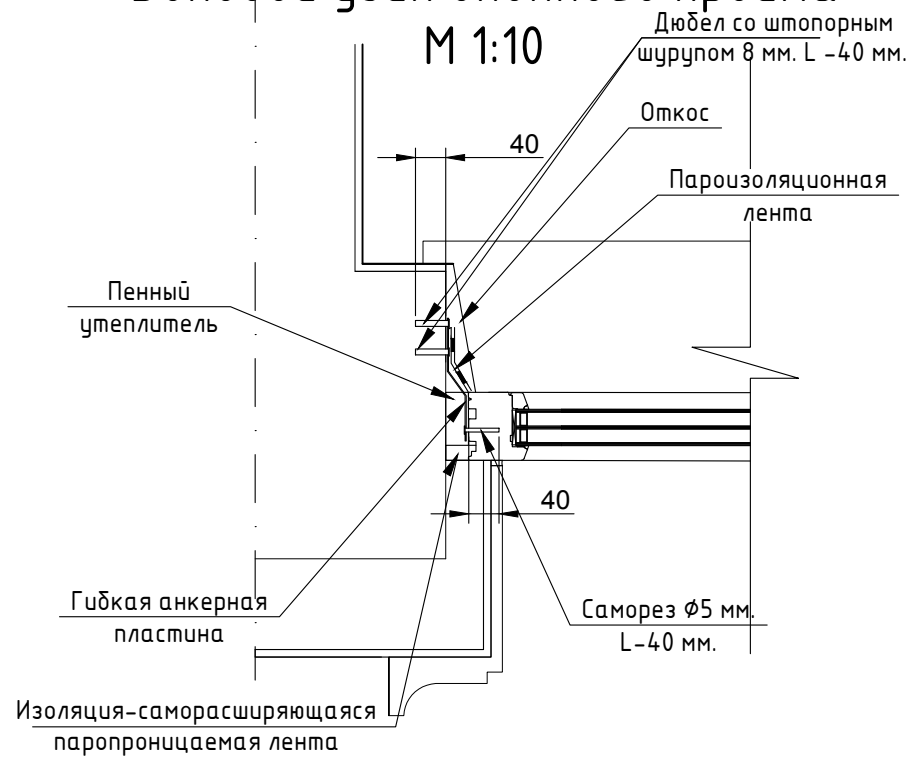
Согласовано

Инв. № подл.	Взам. инв. №	Подпись и дата	
--------------	--------------	----------------	--

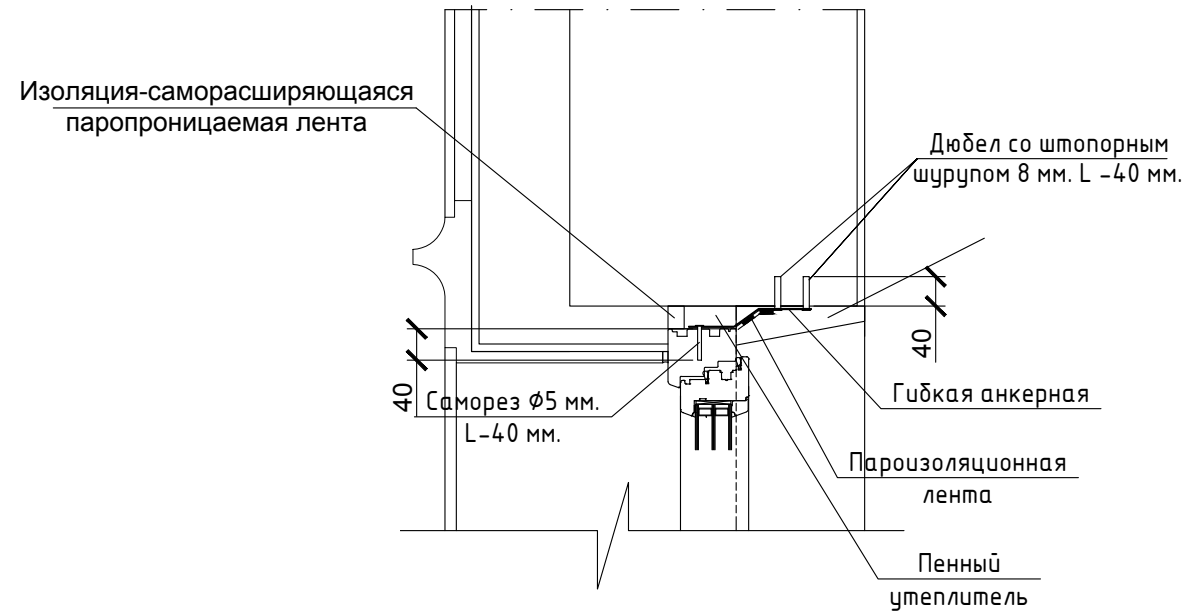
Проект №25/2017						АР			
Ленинградская область, город Санкт Петербург									
Изм.	Кол. уч.	Лист	№ док.	Подп.	Дата	Одноэтажный жилой дом на одну семью	Стадия	Лист	Листов
							РП	17	25
Кладочный план 1-го этажа, сечение наружной стены №1 и №2							000 "ЭлитСтройПроект-НЧ" Архитектурное проектирование дизайн и строительство		

### Боковой узел оконного проема М 1:10

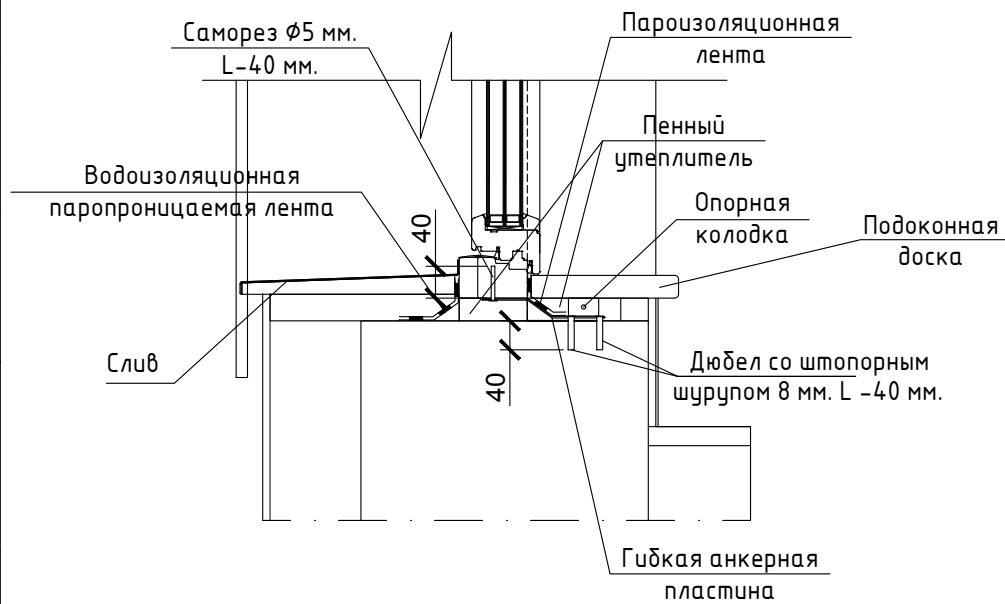
### Боковой узел оконного проема М 1:10



### Верхний узел оконного проема М 1:10



### Нижний узел оконного проема М 1:10



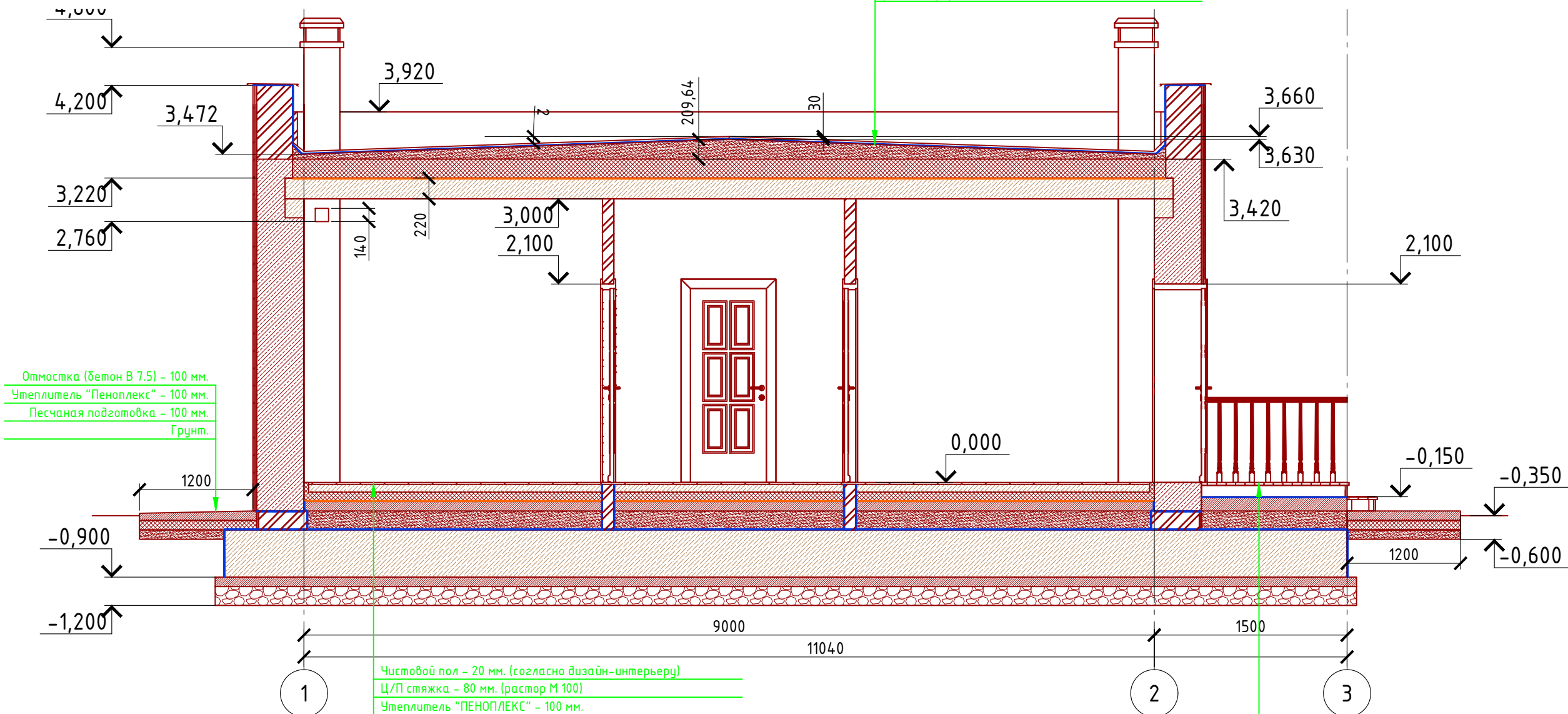
Согласовано

Взам. инв. №	
Подпись и дата	
Инв. № подл.	

Проект №25/2017						АР		
Ленинградская область, город Санкт Петербург								
Изм.	Кол. уч.	Лист	№ док.	Подп.	Дата	Стадия	Лист	Листов
						РП	18	25
Боковой, нижний и верхний узел оконного проема						000 "ЭлитСтройПроект-НЧ" Архитектурное проектирование дизайн и строительство		

# Разрез 1-1 М 1:50

Верхний слой кровельного ковра Техноэласт ЭКП	- 4,2 мм.
Нижний слой кровельного ковра Унифлекс ВЕНТ ЭПВ	- 2,8 мм.
Огрунтовка праймером битумным ТехноНИКОЛЬ	- менее 1,0 мм.
Стяжка из ЦПР М150, армированная мет.сеткой 5Вр1 100x100	- 50 - 210 мм.
Теплоизоляция - "Технорф-45" - (100+100 мм.)	
Пароизоляция - модифицированный битумный материал Бикроэласт ТПП - 2,5 мм.	
Кровельное перекрытие - монолитная плита - 220 мм.	



Отмостка (бетон В 7.5) - 100 мм.
Утеплитель "Пеноплекс" - 100 мм.
Песчаная подготовка - 100 мм.
Грунт.

Чистовой пол - 20 мм. (согласно дизайн-интерьеру)
Ц/П стяжка - 80 мм. (растор М 100)
Утеплитель "ПЕНОПЛЕКС" - 100 мм.
Паро-гидроизоляционная мембрана "ИЗОКОМ"
Бетонная подготовка (бетон В 7,5) - 100 мм.
Песчаная засыпка - 200 мм.
Гидроизоляция - рубероид в два слоя
Монолитная бетонная плита (бетон В 25, W6, F100.) - 400 мм.
Бетонная подготовка (бетон В 7.5) - 100 мм.
Щебень втрамбованный в грунт (фракция 60x80 мм.)-200 мм.
Грунт в естественном залегании

Половая доска - 30 мм. (согласно дизайн-интерьеру)
Лаги половые - 120 мм. (брус 120x50 мм.)
Гидроизоляция - рубероид в два слоя
Бетонная подготовка (бетон В 7,5) - 150 мм.
Песчаная засыпка - 200 мм.
Гидроизоляция - рубероид в два слоя
Монолитная бетонная плита (бетон В 25, W6, F100.) - 400 мм.
Бетонная подготовка (бетон В 7.5) - 100 мм.
Щебень втрамбованный в грунт (фракция 60x80 мм.)-200 мм.
Грунт в естественном залегании

**Пояснение по утеплению отмостки:**

1. Для утепления отмостки вокруг здания использовать пенополистирол "Пеноплекс" или аналогичный ему материал. Ширина 1200 мм., толщиной 100 мм. (Основание: Альбом технических решений по применению теплоизоляции "Пеноплекс" в малоэтажном строительстве, разработанный - Федеральное государственное бюджетное учреждение "Научно-исследовательский институт строительной физики Российской академии архитектуры и строительной науки - НИИСФ РААСН г. Санкт Петербург 2012 год.) Режим эксплуатации здания - постоянно отапливаемый).

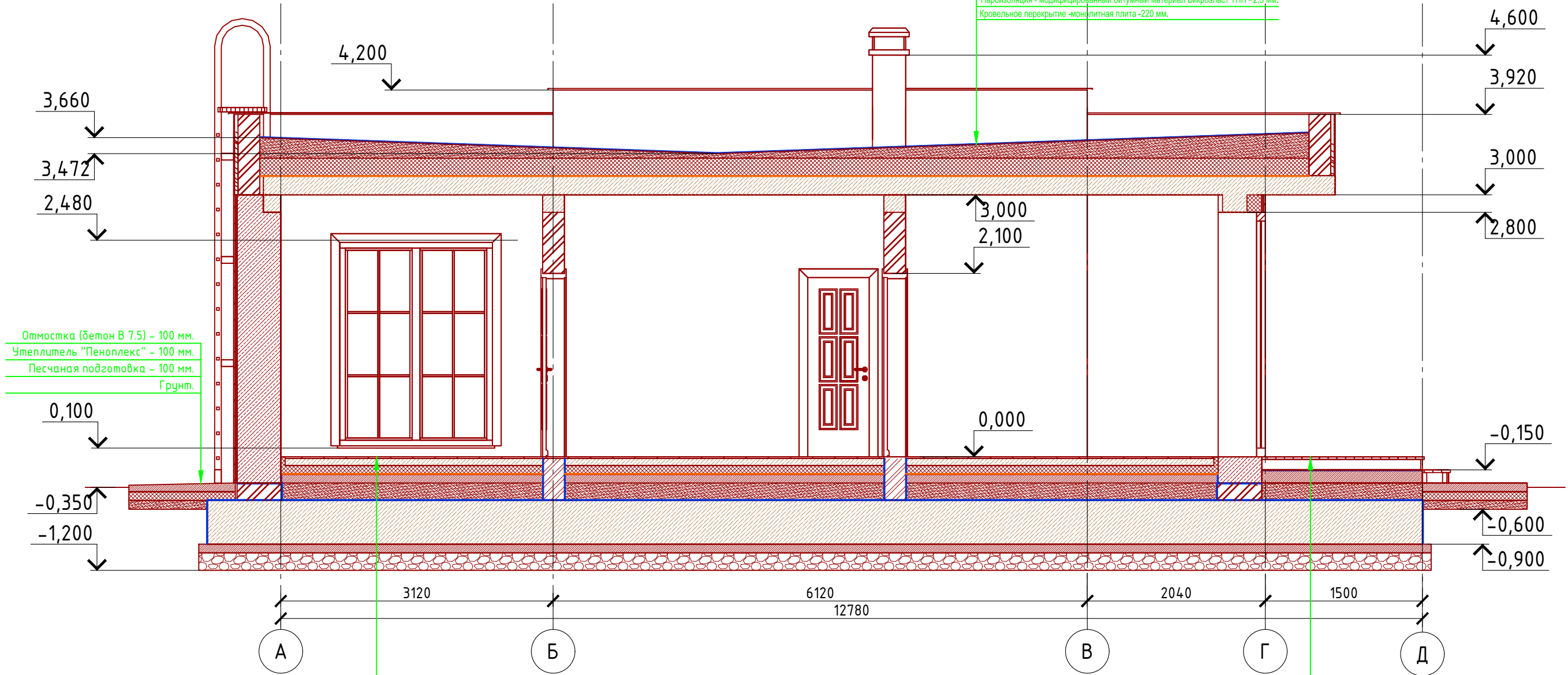
- так же дополнительно можно доутеплить все углы здания, еще одним слоем утеплителя толщиной 100 мм. на длину 1200 мм. в каждую сторону.

Согласовано
Взам. инв. №
Подпись и дата
Инв. № подл.

Проект №25/2017						АР
Ленинградская область, город Санкт Петербург						
Изм.	Кол. уч.	Лист	№ док.	Подп.	Дата	
						Одноэтажный жилой дом на одну семью
						Стадия
						Лист
						Листов
						РП
						19
						25
Разрез 1-1						000 "ЭлитСтройПроект-НЧ" Архитектурное проектирование дизайн и строительство

# Разрез 2-2 М 1:50

- Верхний слой кровельного ковра Техноласт ЭКП - 4,2 мм.
- Нижний слой кровельного ковра Унифлекс ВЕНТ ЭПВ - 2,8 мм.
- Огрунтовка праймером битумным ТехноНИКОЛЬ - менее 1,0 мм.
- Стяжка из ЦПР М150, армированная мет.сеткой 5Вр1 100х100 - 50 - 210 мм.
- Теплоизоляция - "Технорф-45" - (100+100 мм.)
- Пароизоляция - модифицированный битумный материал Бикроласт ТПП - 2,5 мм.
- Кровельное перекрытие - монолитная плита - 220 мм.



- Отмостка (бетон В 7.5) - 100 мм.
- Утеплитель "Пеноплекс" - 100 мм.
- Песчаная подготовка - 100 мм.
- Грунт.

- Чистовой пол - 20 мм. (согласно дизайн-интерьеру)
- Ц/П стяжка - 80 мм. (растор М 100)
- Утеплитель "ПЕНОПЛЕКС" - 100 мм.
- Парогидроизоляционная мембрана "ИЗОКОМ"
- Бетонная подготовка (бетон В 7,5) - 100 мм.
- Песчаная засыпка - 200 мм.
- Гидроизоляция - рубероид в два слоя
- Монолитная бетонная плита (бетон В 25, W6, F100.) - 400 мм.
- Бетонная подготовка (бетон В 7.5) - 100 мм.
- Щебень втрамбованный в грунт (фракция 60x80 мм.)-200 мм.
- Грунт в естественном залегании

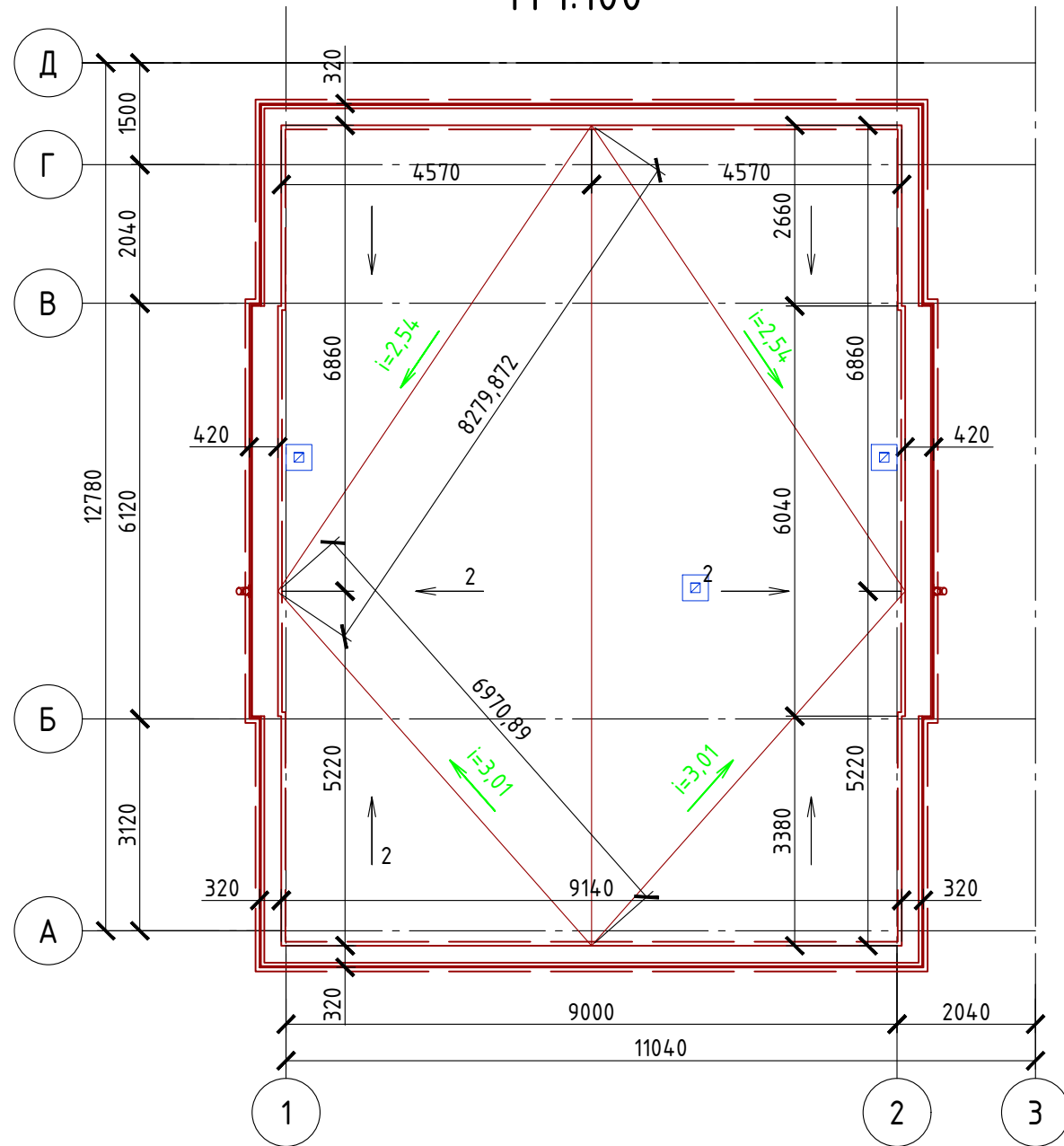
- Половая доска - 30 мм. (согласно дизайн-интерьеру)
- Лаги половые - 120 мм. (брус 120x50 мм.)
- Гидроизоляция - рубероид в два слоя
- Бетонная подготовка (бетон В 7,5) - 150 мм.
- Песчаная засыпка - 200 мм.
- Гидроизоляция - рубероид в два слоя
- Монолитная бетонная плита (бетон В 25, W6, F100.) - 400 мм.
- Бетонная подготовка (бетон В 7.5) - 100 мм.
- Щебень втрамбованный в грунт (фракция 60x80 мм.)-200 мм.
- Грунт в естественном залегании

Согласовано

Взам. инв. №	
Подпись и дата	
Инв. № подл.	

Проект №25/2017						АР			
Ленинградская область, город Санкт Петербург									
Изм.	Кол. уч.	Лист	№ док.	Подп.	Дата	Одноэтажный жилой дом на одну семью	Стадия	Лист	Листов
							РП	20	25
Разрез 2-2									

План кровли  
М 1:100



Спецификация материалов

№поз.	Обозначение	Наименование	Кол-во	Ед.изм.	Примечание
1	Технониколь ТУ 5774-003-00287852-99	Техноэласт ЭПП	150,41	м <sup>2</sup>	
2	Технониколь ТУ 5774-003-00287852-99	Техноэласт ЭКП	150,41	м <sup>2</sup>	
3	ГОСТ 28013-98	Ц/П раствор М 100	110,41	м <sup>2</sup>	14,35 м <sup>3</sup>
4	ТУ 5762-043-17925162-2006	Утеплитель "Технориф-45"	110,41	м <sup>2</sup>	22,08 м <sup>3</sup>
5		Пароизоляция "Технониколь"	110,41	м <sup>2</sup>	
6	ТУ 5775-011-17925161-2003	Праймер битумный "Технониколь"	110,41	м <sup>2</sup>	

Примечание:

*Уклон кровли существующий около 2°*

*Ливневая канализация по желанию Заказчика запроектирована наружная*

Согласовано

Взам. инв. №

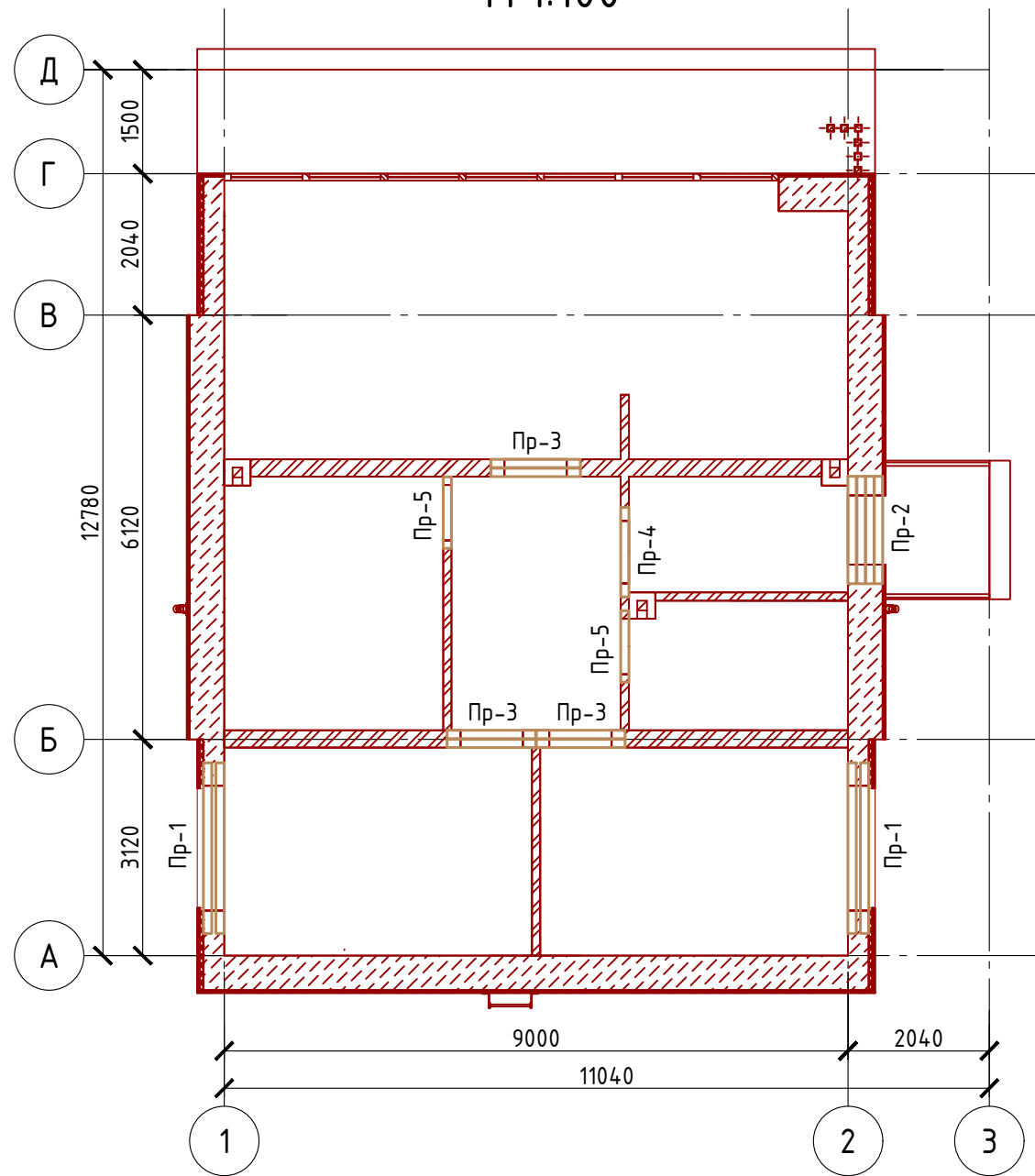
Подпись и дата

Инв. № подл.

Проект №25/2017						АР		
Ленинградская область, город Санкт Петербург								
Изм.	Кол. уч.	Лист	№ док.	Подп.	Дата	Стадия	Лист	Листов
						РП	21	25
Одноэтажный жилой дом на одну семью								
План кровли, спецификация материалов на дом						000 "ЭлитСтройПроект-НЧ" Архитектурное проектирование дизайн и строительство		

Формат А3

# План перемычек 1-го этажа М 1:100



Ведомость перемычек

Марка	Схема сечения
Пр-1	2,440 40 ЗПБ 25-8
Пр-2	2,100 ЗПБ 16-37
Пр-3	2,100 ЗПБ 13-37
Пр-4	2,100 1ПБ 13-1
Пр-5	2,100 1ПБ 10-1

Спецификация перемычек

Поз.	Обозначение	Наименование	Кол.	Масса ед., кг	Примечание
1	Серия 1.038.1-1	3 ПБ 25-8	4	162	
2	Серия 1.038.1-1	3 ПБ 16-37	4	102	
3	Серия 1.038.1-1	3 ПБ 13-37	6	85	
4	Серия 1.038.1-1	1 ПБ 13-1	1	25	
5	Серия 1.038.1-1	1 ПБ 10-1	5	20	

Проект №25/2017

АР

Ленинградская область, город Санкт Петербург

Изм.	Кол. уч.	Лист	№ док.	Подп.	Дата

Одноэтажный жилой дом на одну семью

Стадия	Лист	Листов
РП	22	25

План перемычек 1-го этажа, ведомость перемычек, спецификация перемычек

ООО "ЭлитСтройПроект-НЧ"  
Архитектурное проектирование  
дизайн и строительство

Формат А3

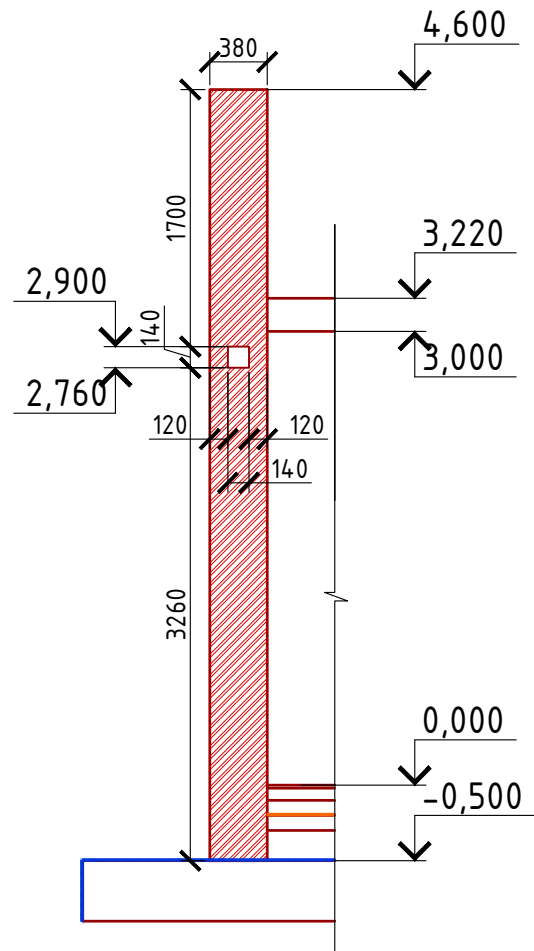
Согласовано

Взам. инв. №

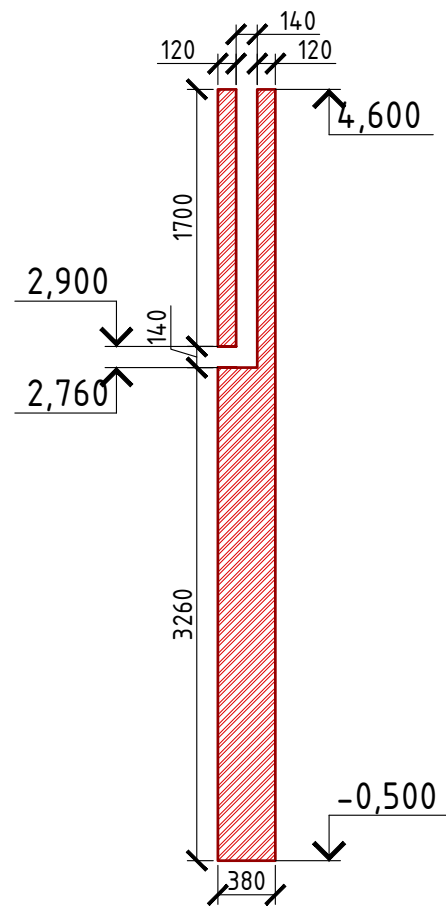
Подпись и дата

Инв. № подл.

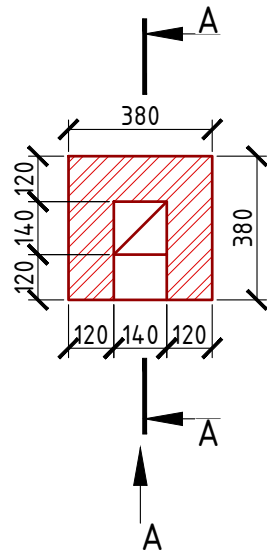
Вид-А



Сечение А-А



План вентшахты  
№1, 2, 3



Примечание:

Кладку вентканалов вести из красного полнотелого рядового одинарного кирпича М 150 на растворе М 100 (кирпич ГОСТ 530-2007).

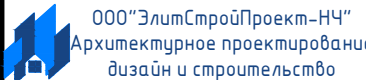
Кладку армировать сплошными сетками из стекловолокна  $\phi$  4 мм. с ячейкой 50x50 мм. через каждые три ряда кладки в горизонтальные швы.

Согласовано

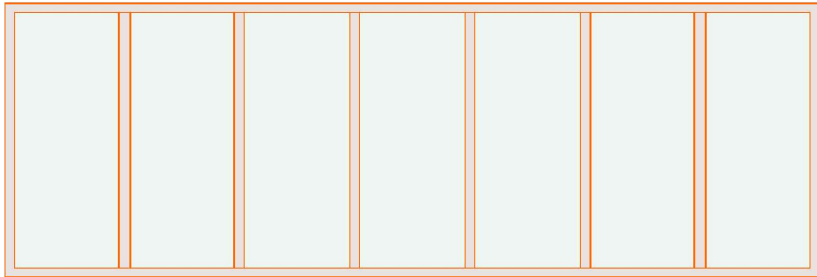
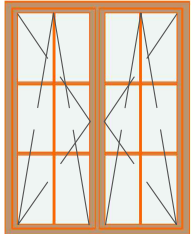
Взам. инв. №

Подпись и дата

Инв. № подл.

Проект №25/2017						АР		
Ленинградская область, город Санкт Петербург								
Изм.	Кол. уч.	Лист	№ док.	Подп.	Дата	Стадия	Лист	Листов
						РП	23	25
Одноэтажный жилой дом на одну семью								
План вентшахты №1,2 и 3; сечение А-А; вид - А								

**Ведомость заполнения оконных проемов**

Наименование	Марка	Количество	Размер Ш x В	3D-фронтальный вид
В-1	Витраж с витражной дверью	1	8 000x2 800	
Ок-1	Двустворчатое Окно поворотнo-откидное	2	1 800x2 380	

**Примечание:**


1. Перед заказом оконных изделий выполнить замеры по месту. Изделия комплектуются подставочными, соединительными и статическими профилями, монтажными изделиями по рекомендациям поставщика системы.
2. Общие указания по изготовлению ПВХ окон см. ГОСТ 30674-99 "Оконные блоки из поливинилхлоридных профилей".
3. Для остекления отапливаемой части дома рекомендуются переплеты из 5-ти камерных ПВХ профилей шириной 71 мм. и двухкамерные стеклопакеты толщиной 36 мм. 4М1-12-4М1-12-4М. Для неотапливаемых частей здания рекомендуются переплеты из 3-х камерных ПВХ профилей 58 мм. и одинарное стекло.

Согласовано

Взам. инв. №

Подпись и дата

Инв. № подл.

Проект №25/2017						АР		
Ленинградская область, город Санкт Петербург								
Изм.	Кол. уч.	Лист	№ док.	Подп.	Дата	Стадия	Лист	Листов
						РП	24	25
Одноэтажный жилой дом на одну семью								
Ведомость заполнения оконных проемов						 ООО "ЭлитСтройПроект-НЧ" Архитектурное проектирование дизайн и строительство		



## Ведомость заполнения дверных проемов


Наименование	Марка	Количество	Размер Ш х В	3D- фронтальный вид
Д-1	Однопольная Дверь	4	900x2 100	
Д-2	Однопольная Дверь	2	800x2 100	
Дн-1	Однопольная Дверь	1	1 000x2 100	

Примечание:

- Перед заказом дверных изделий выполнить замеры по месту. Изделия комплектуются подставочными, соединительными и статическими профилями, монтажными изделиями по рекомендациям поставщика системы.

Согласовано

Инв. № подл. | Подпись и дата | Взам. инв. №

Проект №25/2017						АР						
Ленинградская область, город Санкт Петербург												
Изм.	Кол. уч.	Лист	№ док.	Подп.	Дата							
Одноэтажный жилой дом на одну семью						<table border="1" style="font-size: small;"> <tr> <td>Стадия</td> <td>Лист</td> <td>Листов</td> </tr> <tr> <td>РП</td> <td>25</td> <td>25</td> </tr> </table>	Стадия	Лист	Листов	РП	25	25
Стадия	Лист	Листов										
РП	25	25										
Ведомость заполнения дверных проемов						 <p style="font-size: x-small;">000 "ЭлитСтройПроект-НЧ" Архитектурное проектирование дизайн и строительство</p>						