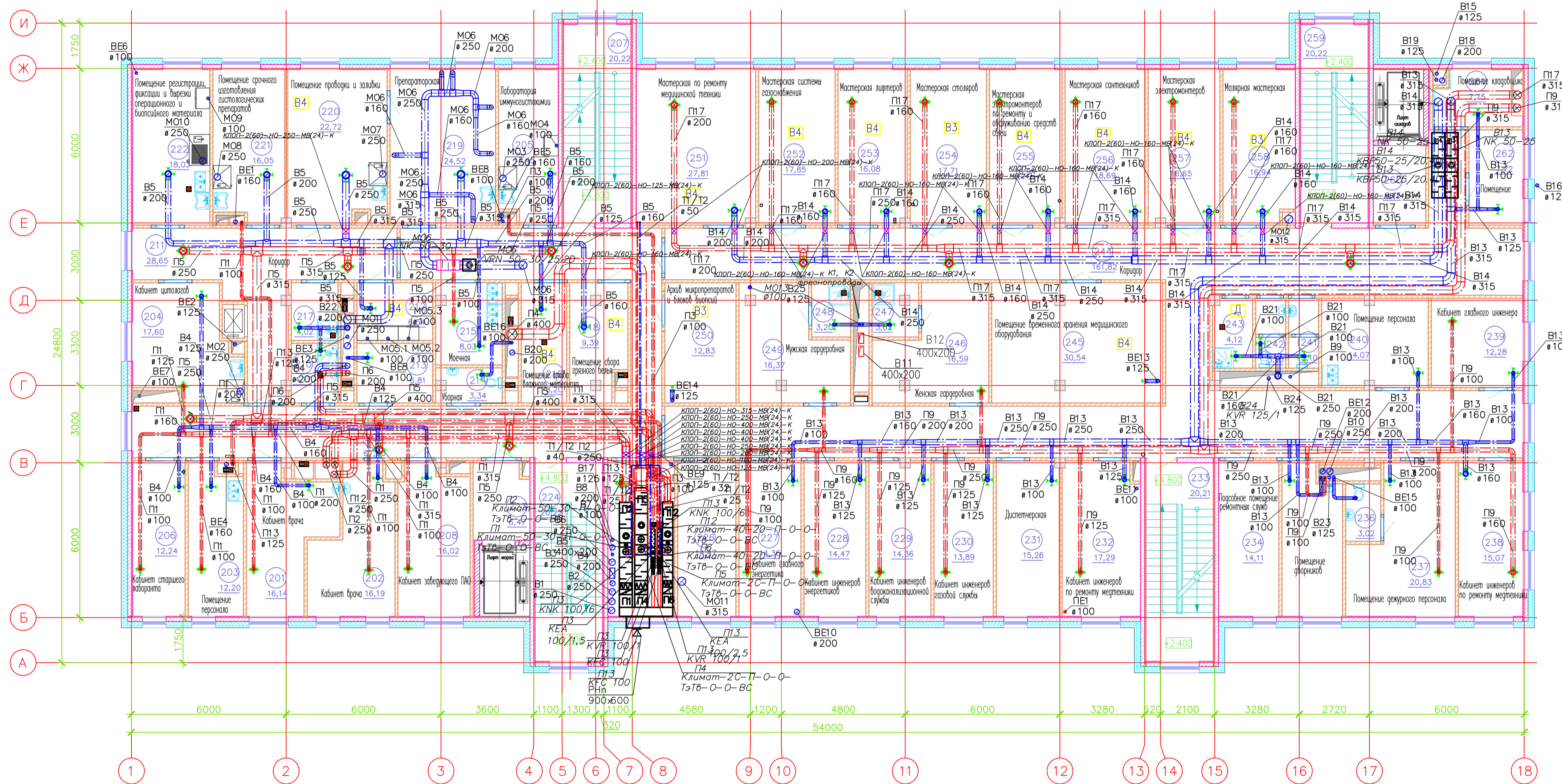


План 2 этажа на отметке +4.800

| Экспликация помещений | | | | | | | |
|-----------------------|----------------------|-------------|-----------------|---------------------------------|---------------------|-------------|-----------------|
| Номер помещения | Наименование | Площадь, м² | Кот. помеще-ния | Номер помещения | Наименование | Площадь, м² | Кот. помеще-ния |
| 259 | Лестница | 20.22 | | Патологоанатомическое отделение | | | |
| 260 | Лифтовый холл | 6.15 | | 201 | Кабинет врача | 16.14 | |
| 261 | Помещение кладовщика | 7.75 | | 202 | Кабинет врача | 16.19 | |
| 262 | Помещение кладовщика | 7.72 | | 203 | Помещение персонала | 12.20 | |
| | Итого | 1055.94 | | 204 | Кабинет цитологов | 16.59 | |



| | | | |
|-------------------------------------|---|--------|----|
| 205 | Лаборатория иммуногистохимии | 13.45 | |
| 206 | Кабинет старшего лаборанта | 12.24 | |
| 207 | Лестница | 20.22 | |
| 208 | Кабинет заведующего ПАО | 16.02 | |
| 209 | Коридор | 67.20 | |
| 210 | Кладовая уборочного инвентаря | 4.17 | |
| 211 | Коридор | 27.68 | |
| 212 | Кладовая реактивов | 6.54 | B4 |
| 213 | Гардероб персонала | 6.81 | |
| 214 | Уборная | 3.34 | |
| 215 | Моечная | 8.03 | |
| 216 | Помещение архива влажного материала | 8.2 | B4 |
| 217 | Душевая | 4.02 | |
| 218 | Помещение сбора грязного белья | 9.39 | B4 |
| 219 | Препараторская | 24.52 | |
| 220 | Помещение пробочки и заливки | 22.72 | B4 |
| 221 | Помещение срочного изготовления гистологических препаратов | 16.05 | |
| 222 | Помещение регистрации, фиксации и вырезки операционного и биопсийного материала | 18.03 | |
| 223 | Лифтовый холл | 6.47 | |
| 224 | Лестница | 20.22 | |
| 225 | Венткамера | 14.78 | |
| Административно-хозяйственная часть | | | |
| 226 | Пособное помещение ремонтных служб | 14.47 | |
| 227 | Кабинет главного энергетика | 14.36 | |
| 228 | Кабинет инженеров энергетиков | 14.47 | |
| 229 | Кабинет инженеров водоканализационной службы | 14.36 | |
| 230 | Кабинет инженера газовой службы | 13.89 | |
| 231 | Диспетчерская | 15.26 | |
| 232 | Кабинет инженеров по ремонту медтехники | 17.29 | |
| 233 | Лестница | 20.21 | |
| 234 | Пособное помещение ремонтных служб | 14.11 | |
| 235 | Помещение дворников | 13.24 | |
| 236 | Уборная персонала | 3.02 | |
| 237 | Помещение дежурного персонала | 20.83 | |
| 238 | Кабинет инженеров по ремонту медтехники | 15.07 | |
| 239 | Кабинет главного инженера | 12.28 | |
| 240 | Помещение персонала | 14.07 | |
| 241 | Уборная персонала | 3.1 | |
| 242 | Уборная персонала | 3.1 | |
| 243 | Помещение уборочного инвентаря и дез. средств | | D |
| 244 | Коридор | 161.28 | |
| 245 | Помещение временного хранения медицинского оборудования | 30.54 | B4 |
| 246 | Женская гардеробная | 16.59 | |
| 247 | Душевая | 3.62 | |
| 248 | Душевая | 3.20 | |
| 249 | Мужская гардеробная | 16.37 | |
| 250 | Архив микропрепаратов и блоков биопсии | 12.83 | B3 |
| 251 | Мастерская по ремонту медицинской техники | 27.81 | B4 |
| 252 | Мастерская системы газоснабжения | 17.85 | B4 |
| 253 | Мастерская лифтеров | 16.08 | B4 |
| 254 | Мастерская столяров | 17.71 | B3 |
| 255 | Мастерская электромонтеров по ремонту и обслуживанию средств связи | 16.94 | B4 |
| 256 | Мастерская сантехников | 18.69 | B4 |
| 257 | Мастерская электромонтеров | 16.65 | B4 |
| 258 | Малярная мастерская | 16.94 | B3 |

Условные обозначения:

- 035 — номер помещения
- — кирпичные стены и перегородки
- — монолитные стены
- — ж/б колонна
- — тип оконного проема
- — тип дверного проема
- — тип пола

| | | | | |
|--------------------------------|-------|------|-------|------|
| Изм. Кол. № | Листы | доп. | Подр. | Дат. |
| Хозяйственный блок | | | | |
| Вентиляция | | | | |
| План 2 этажа на отметке +4.800 | | | | |
| Разраб. | | | | |
| Гл. спец. | | | | |
| Н. контр. | | | | |

Согласовано
Имя, Фамилия, Подп. и дата