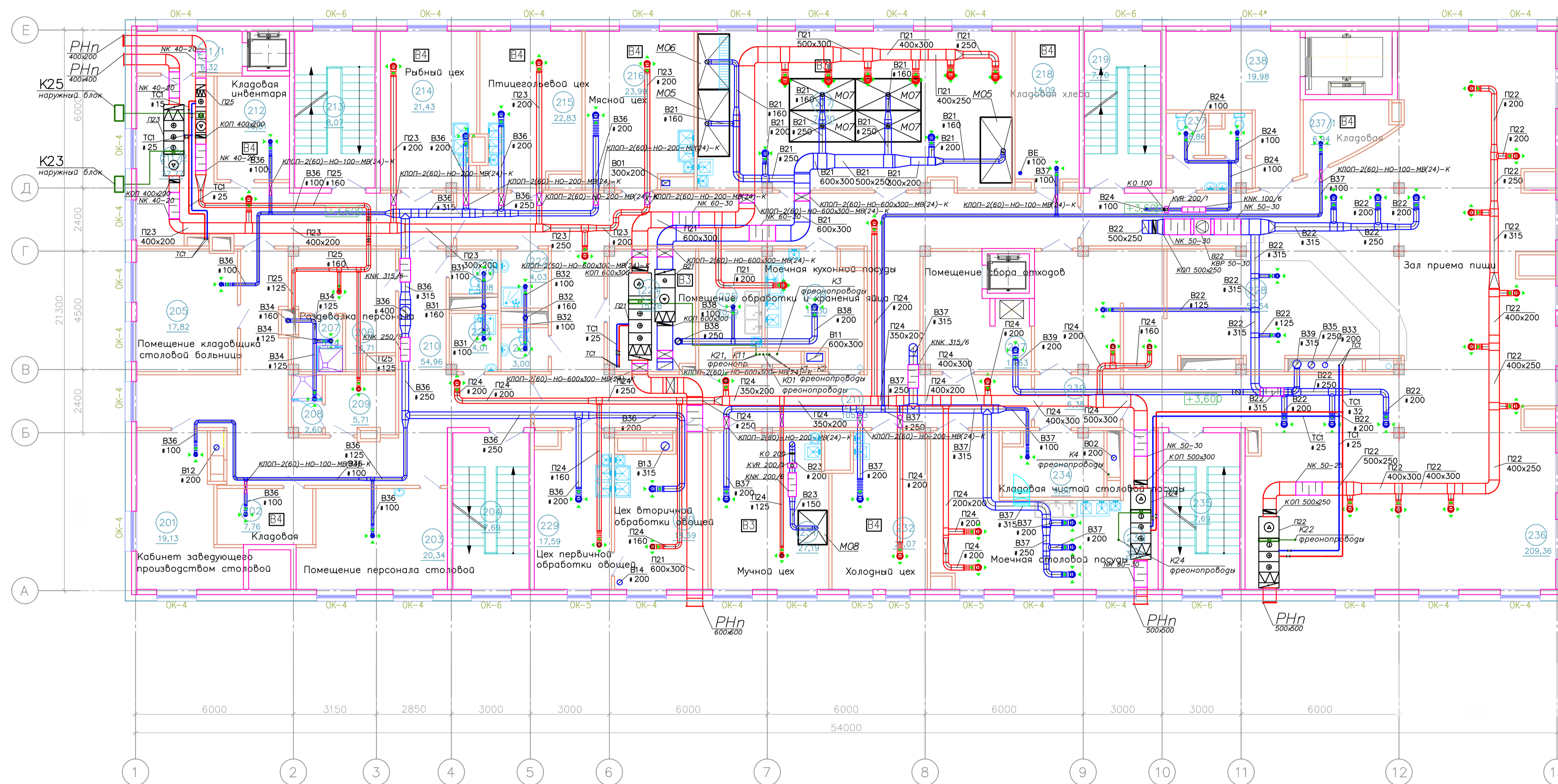


План второго этажа на отметке +3.600



Экспликация помещений

Номер помещения	Наименование	Площадь, м ²	Кат. помещения
Зона столовой пищеблока			
201	Кабинет заведующего производством столовой	7.76	B4
202	Кладовая	7.76	B4
203	Помещение персонала столовой	20.34	
204	Лестничная клетка	7.69	
205	Помещение кладовщика столовой больницы	7.82	
206	Раздевалка персонала столовой женская	13.71	
207	Душевая	3.79	
208	Душевая	2.59	
209	Раздевалка персонала столовой мужская	5.71	
210	Коридор	54.96	
211	Коридор	143.24	
211/1	Лифтовой холл	6.32	
212	Кладовая инвентаря	10.81	B4
213	Лестничная клетка	8.07	
214	Рыбный цех	21.43	B4
215	Птицеубойный цех	22.83	B4
216	Мясной цех	23.99	B4
217	Горячий цех	71.3	B3
218	Кладовая хлеба	14.09	B4
219	Лестничная клетка	7.7	
220	уборная	3.08	
221	уборная	3	
222	Помещение уборочного инвентаря и средств	4.03	
223	Помещение уборочного инвентаря и средств	4.03	
224	Венткамера	15.28	B3
225	Помещение обработки и хранения яиц	10.19	Д
226	Моечная кухонной посуды	15.3	Д
227	Помещение сбора отходов	13.63	Д
228	Раздаточная	52.54	
229	Цех первичной обработки овощей	17.59	Д
230	цех вторичной обработки овощей	18.69	Д
231	Мучной цех	27.19	B3
232	Холодный цех	21.07	B4
233	Моечная столовой посуды	39.61	Д
234	Кладовая чистой столовой посуды	9.80	Д
235	Лестничная клетка	7.69	
236	Зал приема пищи	215.08	
237	С/У посетителя	8.16	
237/1	Кладовая	6.51	B4
238	Лифтовой холл (пожаробезопасная зона)	19.98	
239	Тамбур	6.38	
	Итого	1002.12	

Изм.	Код	Уч.	Листы	Фок	Подп.	Дата				
Разраб.	Гл. спец.									
Н.контр.										
Пищевой блок							Страниц	Лист	Листов	
Вентиляция							4			
План 2 этажа на отм. +3.600										
Формат А1										