

ВЕДОМОСТЬ РАБОЧИХ ЧЕРТИЖЕЙ ОСНОВНОГО КОМПЛЕКТА МАРКИ ОВ

Лист	Наименование	Примечание
1	Общие данные	
2	Характеристика оборудования	
3	План вентиляции 1-го этажа	
4	План вентиляции 2-го этажа	
5	Разрезы: 1-1; 2-2; 3-3.	
6	Схема приточной вентиляции	
7	Схема вытяжной вентиляции	
8	Спецификация оборудования	

Общие указания.

Проект вентиляция и кондиционирования выполнен на основании заказчика, архитектурно-строительных чертежей и следующих документов:

- ГОСТ 30494-96 "Здания жилые и общественные. Параметры микроклимата в помещении";
- СНиП 2.04.05-91 "Отопление, вентиляция и кондиционирование";
- СНиП 2.01.01-82 "Строительная климатология и геофизика";
- СНиП II-3-79* "Строительная теплотехника";
- СНиП 21-01 97* "Пожарная безопасность зданий и сооружений";
- СНиП 3.01-04-87 "Приемка в эксплуатацию законченных строительством объектов";
- СП 7.13130.2009* "ОВиК Противопожарные требования";
- СП 41-103-2000 "Проектирование теплоизоляции оборудования и трубопроводов".

Расчетные параметры наружного воздуха для проектирования вентиляции и кондиционирования:

$t_{нар} = -34^{\circ}\text{C}$ для зимнего периода;

$t_{нар} = 26,9^{\circ}\text{C}$ для летнего периода.

На планах и схемах используется действующая система условного графического обозначения ГОСТ 21.205-93, ГОСТ 21.206-93, СТО НП АВОК 1.05-2006.

Проектный ноль определен проектом на уровне нижней отметки первого этажа на отм 0.000.

Отметки высоты прокладки круглых воздуховодов указаны относительно оси.

Привязки высоты и отпуски использовать согласно проектного нуля.

Основные показатели к чертежам.

Наименование здания (сооружения), помещения	Объем, м ³	Периоды года при $t_{н},^{\circ}\text{C}$	Расход теплоты, Вт				Расход холода, Вт	Установленная мощность электродвигателей, кВт
			на отопление	на вентиляцию	на горячее водоснабжение	общий		
Жилой дом	793	-34	--	14827	--	1325	0,89	

ВЕДОМОСТЬ ССЫЛОЧНЫХ И ПРИЛАГАЕМЫХ ДОКУМЕНТОВ

Обозначение	Наименование	Примечание
	<u>Ссылочные</u>	
Серия 1.494-21	Крепление решёток воздухопроводов	
Серия 4.904-69	Детали крепления санитарно-технических приборов и трубопроводов	
Серия 5.904-1	Детали крепления воздухопроводов	
Каталог	Компания "ВЕНТПРОФИЛЬ"	
Технический паспорт	ПВВУ "Климат-035"	
Каталог	Systemair	
	<u>Прилагаемые</u>	
	Спецификация оборудования и материалов	

Вентиляция.

Вентиляция помещений запроектирована согласно СП 7.13130.2009 и СНиП 41-01-2003. Кратность воздухообмена принята согласно СНиП 41-01-2003.

В коттедже запроектирована канальная, общеобменная, с искусственным побуждением приточно-вытяжная система вентиляции с рекуперацией тепла с помощью реверсивного теплового насоса, встроенного в приточно-вытяжную установку "Климат-035".

Вентиляция осуществляется притоком воздуха в чистые помещения с вытеснением загрязнённого через переточные решётки в дверных проёмах и через междверные неплотности с последующим удалением через вытяжные каналы.

Все приточные воздуховоды изолировать теплоизоляцией 6мм K-Flex AIR.

Кондиционирование.

Для создания комфортных условий в помещениях коттеджа "Климат-035" охлаждает приточный воздух в летний период. Для подогрева приточного воздуха в зимний период в "Климат-035" встроен водяной калорифер мощностью до 16 кВт. Для регулировки подачи воздуха по помещениям используются клапаны зонального регулирования.

							ОВ-СО		
							XXXXXXXXXXXXXXXXXXXXXX		
							XXXXXXXXXX		
Изм.	Коллц.	Лист	№ док.	Подп.	Дата		Стадия	Лист	Листов
						Вентиляция и кондиционирование воздуха	P	2	9
						Общие данные			

Согласовано

Взам. инв. №

Подп. и дата

Инв. № подл.

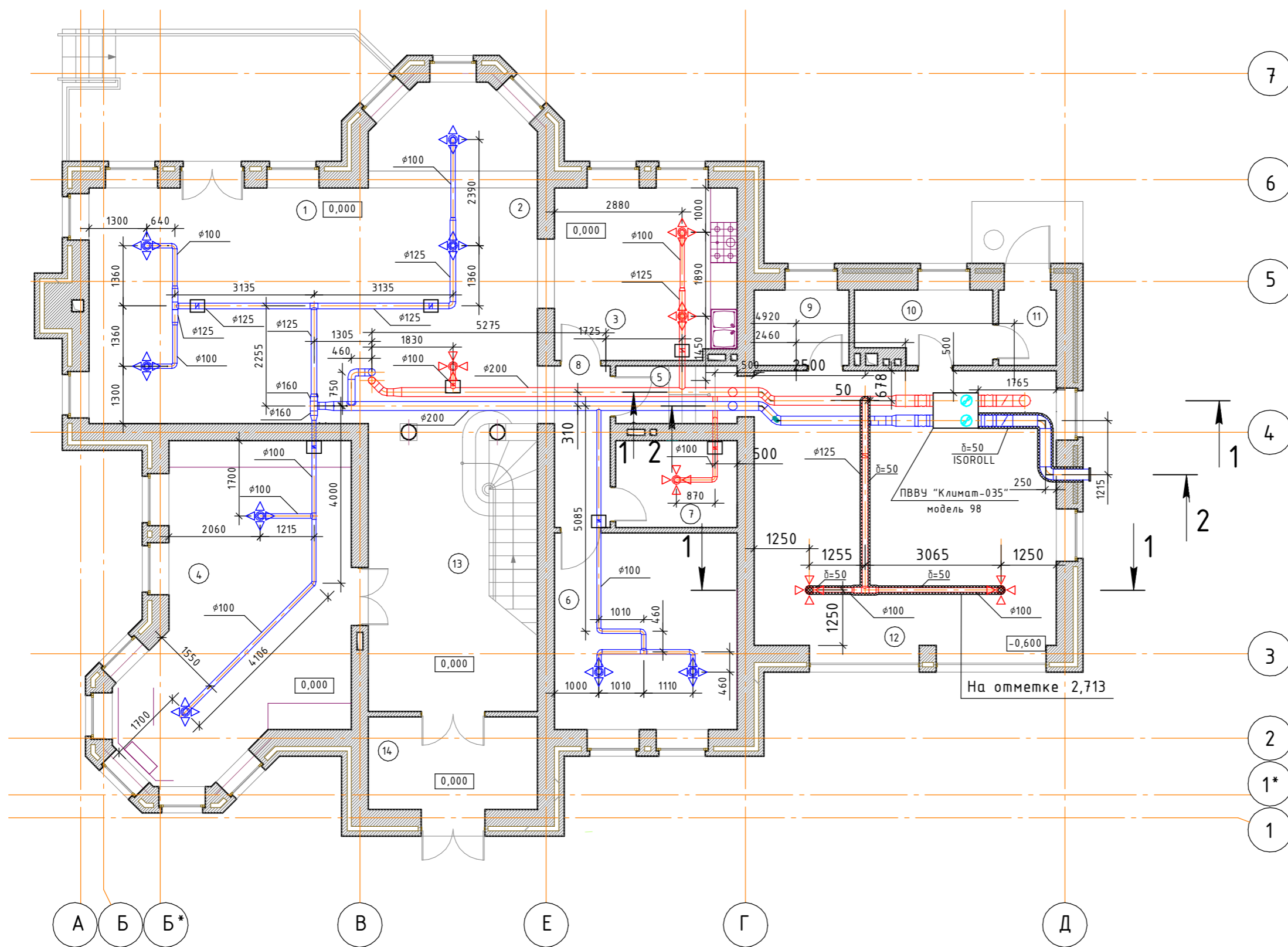
План вентиляции 1-го этажа. Масштаб 1:100

Экспликация помещений

№ по плану	Наименование помещения	Площадь м ²
1	Гостинная	33,52
2	Столовая	28,55
3	Кухня	16,01
4	Кабинет	32,17
5	Тамбур	3,59
6	Гостевая спальня	19,05
7	Гост. сан.узел	4,55
8	Коридор	4,61
9	Кладовая	3,64
10	Бойлерная	5,32
11	Тамбур	2,23
12	Гараж	41,81
13	Холл	24,81
14	Тамбур	7,98

Условные обозначения

- Смотровой лючок
- Дроссель-клапан (клапан зонального регулирования).
- Вытяжной диффузор
- Приточный диффузор
- Приточный круглый воздуховод
- Вытяжной круглый воздуховод
- Клапан огнезадерживающий
- Гибкая вставка



Примечание.

Все приточные воздуховоды изолировать теплоизоляцией 6мм K-Flex AIR.

						ОВ-СО			
						XXXXXXXXXXXXXXXXXXXXXX			
						XXXXXXXXXX			
Изм.	Кол.	Лист	№ док.	Подп.	Дата	Вентиляция и кондиционирование воздуха	Стадия	Лист	Листов
							Р	3	9
						План вентиляции 1-го этажа			

Согласовано

Взам. инв. №

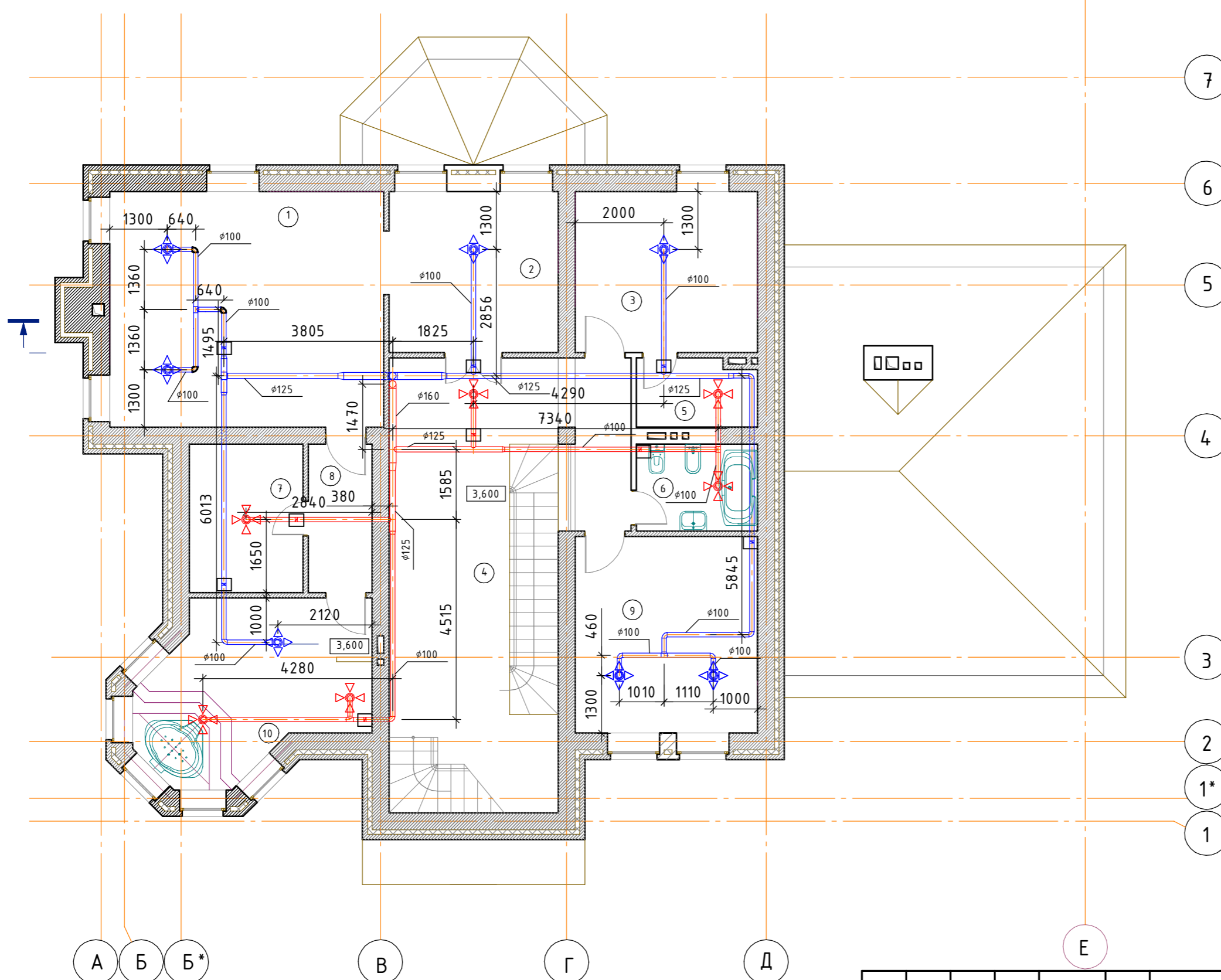
Подп. и дата

Инв. № подл.

План вентиляции 2-го этажа. Масштаб 1:100

Экспликация помещений

№ по плану	Наименование помещения	Площадь м ²
1	Спальня	32,88
2	Будуар	12,38
3	Спальня	13,35
4	Холл	32,52
5	Сан. узел	5,37
6	Сан. узел	5,37
7	Гардеробная	8,58
8	Корридор	4,82
9	Спальня	20,91
10	Ванная SPA	17,87



Условные обозначения

- Смотровой лючок
- Дроссель-клапан (клапан зонального регулирования).
- Вытяжной диффузор
- Приточный диффузор
- Приточный круглый воздуховод
- Вытяжной круглый воздуховод
- Клапан огнезадерживающий
- Гибкая вставка

Примечание.

Все приточные воздуховоды изолировать теплоизоляцией 6мм K-Flex AIR.

						ОВ-СО			
						XXXXXXXXXXXXXXXXXXXXXX			
						XXXXXXXXXX			
Изм.	Кол.	Лист	№ док.	Подп.	Дата	Вентиляция и кондиционирование воздуха	Стадия	Лист	Листов
							Р	4	9
						План вентиляции 2-го этажа			

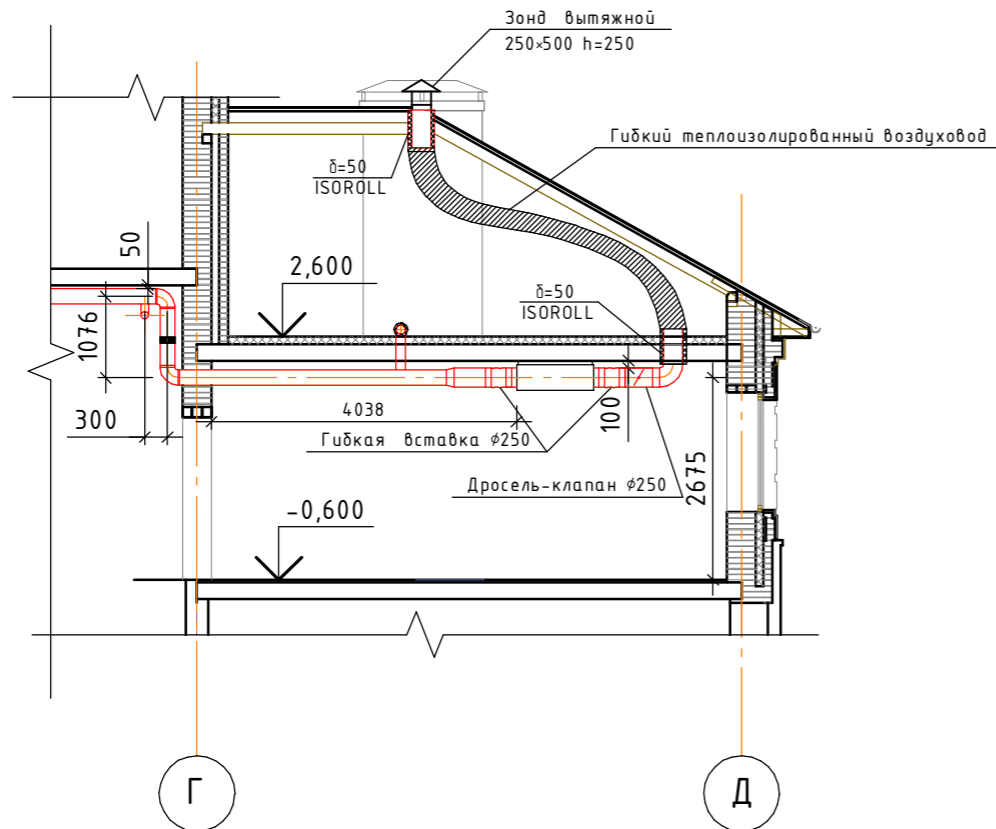
Согласовано

Взам. инв. №

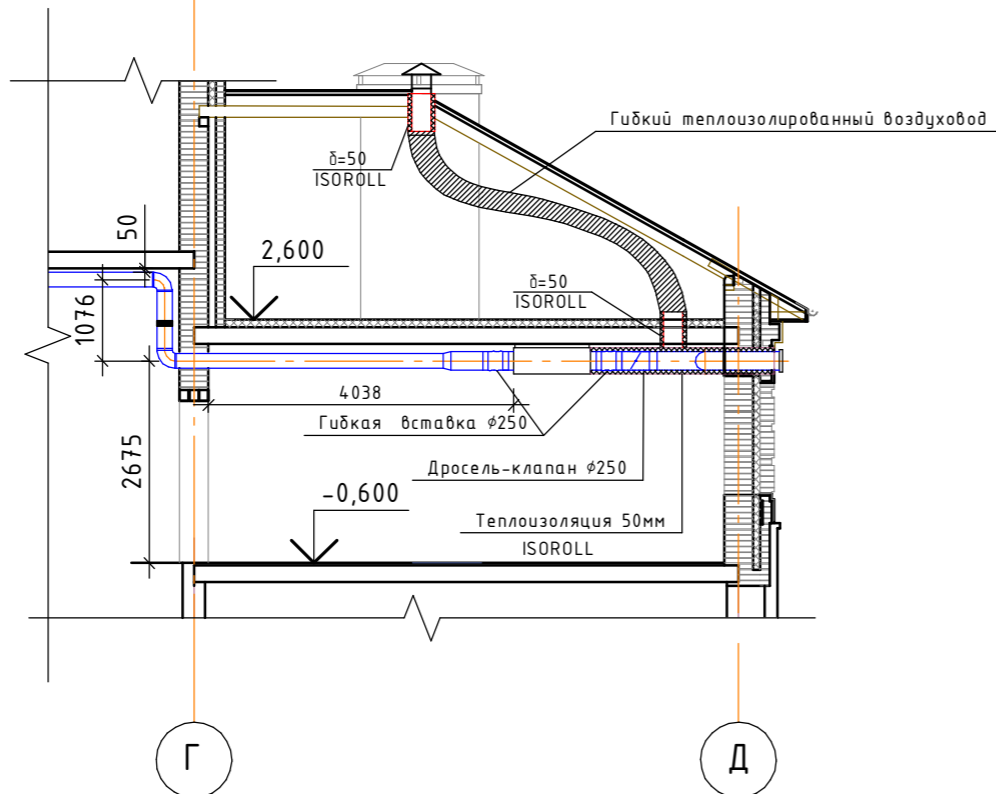
Подп. и дата

Инв. № подл.

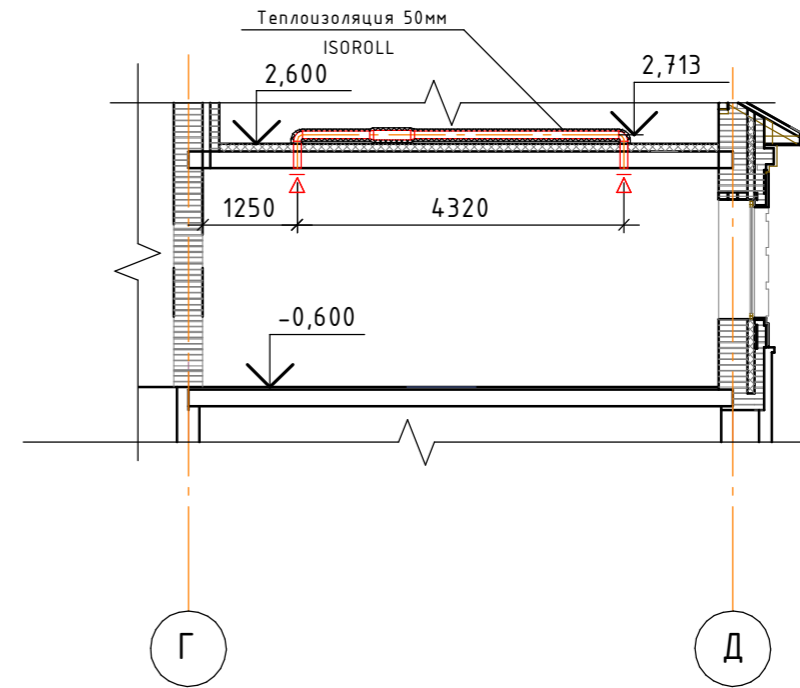
Разрез 1



Разрез 2



Разрез 3



Условные обозначения

- Смотровой лючок
- Дросель-клапан (клапан зонального регулирования).
- Вытяжной диффузор
- Приточный диффузор
- Приточный круглый воздуховод
- Вытяжной круглый воздуховод
- Клапан огнезадерживающий
- Гибкая вставка

Согласовано

Взам. инв. №

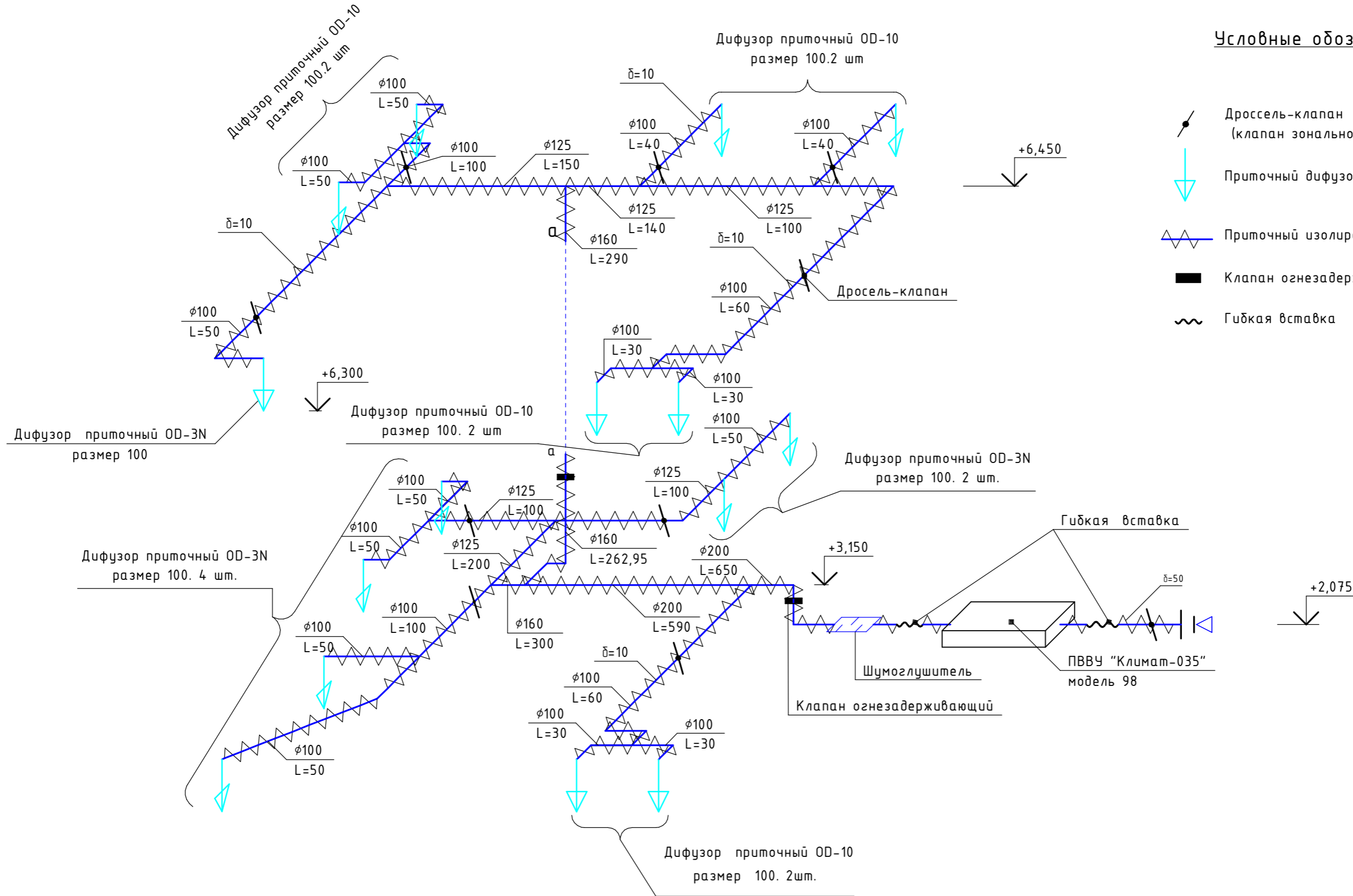
Подп. и дата

Инв. № подл.

						ОВ-СО			
						XXXXXXXXXXXXXXXXXXXXXX			
						XXXXXXXXXX			
Изм.	Кол.	Лист	№ док.	Подп.	Дата	Вентиляция и кондиционирование воздуха	Стадия	Лист	Листов
							Р	5	9
						Разрезы 1; 2; 3.			

Условные обозначения

- Дроссель-клапан (клапан зонального регулирования).
- Приточный диффузор
- Приточный изолированный воздуховод
- Клапан огнезадерживающий
- Гибкая вставка



Согласовано

Взам. инв. №

Подп. и дата

Инв. № подл.

Изм.	Кол.ч.	Лист	№ док.	Подп.	Дата

ОВ-СО

Спецификация оборудования и материалов

Стадия	Лист	Листов
Р	6	9

Формат А3

Условные обозначения

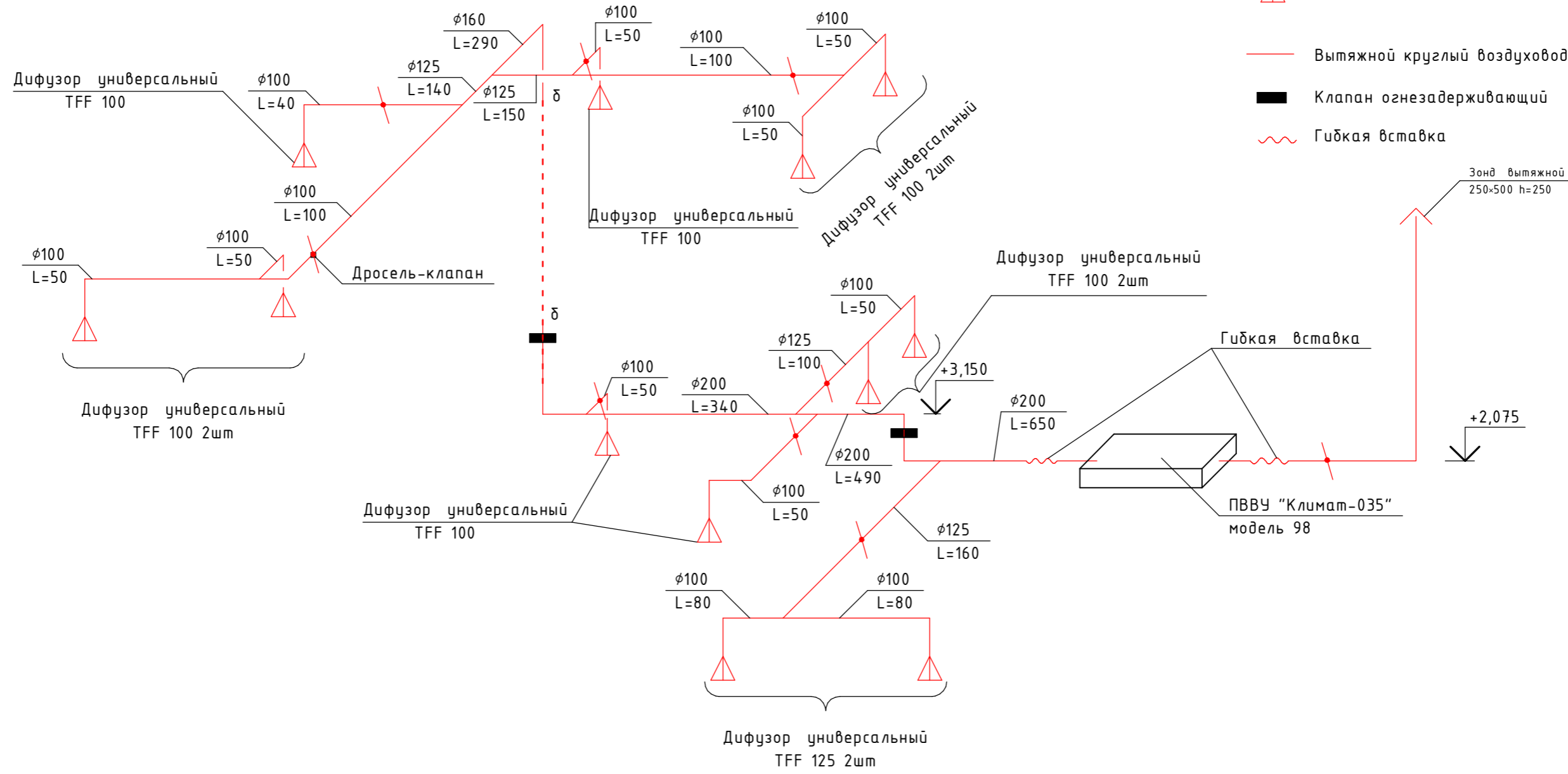
Дроссель-клапан
(клапан зонального регулирования).

Вытяжной диффузор

Вытяжной круглый воздуховод

Клапан огнезадерживающий

Гибкая вставка



Согласовано

Инв. № подл.	Подп. и дата	Взам. инв. №

						ОВ-СО			
						XXXXXXXXXXXXXXXXXXXXXX			
						XXXXXXXXXX			
Изм.	Кол.	Лист	№ док.	Подп.	Дата	Вентиляция и кондиционирование воздуха	Стадия	Лист	Листов
							Р	7	9
						Аксометрическая схема			
						вытяжной системы вентиляции			

Позиция	Наименование и техническая характеристика	Тип, марка, обозначение документа, опросного листа	Код оборудования, изделия, материала	Завод-изготовитель	Единица измерения	Количество	Масса единицы, кг	Примечания
1	2	3	4	5	6	7	8	9
1	Вентиляция							
2	Приточно вытяжная установка	ПВВУ "Климат-035"		Globalvent	1			
3	Клапан противопожарный универсальный ϕ 200	КПУ М1		Globalvent	2			
4	Клапан противопожарный универсальный ϕ 160	КПУ М1		Globalvent	2			
5	Клапан зонального регулирования ϕ 100			Globalvent	12			
6	Клапан зонального регулирования ϕ 125			Globalvent	4			
7	Клапан зонального регулирования ϕ 250			Globalvent	2			
8	Гибкая вставка ϕ 250			Вентпрофиль	4			
9	Шумоглушитель ϕ 200			Вентпрофиль	1			
10	Воздуховоды из оцинкованной стали 0,55мм ϕ 100			Вентпрофиль	74,5	п.м.		
11	Воздуховоды из оцинкованной стали 0,55мм ϕ 125			Вентпрофиль	29	п.м.		
12	Воздуховоды из оцинкованной стали 0,55мм ϕ 160			Вентпрофиль	11,5	п.м.		
13	Воздуховоды из оцинкованной стали 0,55мм ϕ 200			Вентпрофиль	25	п.м.		
14	Воздуховоды из оцинкованной стали 0,55мм ϕ 250			Вентпрофиль	4	п.м.		
15	Отвод ϕ 100 \times 90°			Вентпрофиль	38	шт		
16	Отвод ϕ 125 \times 90°			Вентпрофиль	2	шт		
17	Отвод ϕ 160 \times 90°			Вентпрофиль	4	шт		
18	Отвод ϕ 200 \times 90°			Вентпрофиль	4	шт		
19	Отвод ϕ 250 \times 90°			Вентпрофиль	3	шт		
20	Отвод ϕ 100 \times 45°			Вентпрофиль	1	шт		
21	Отвод ϕ 160 \times 45°			Вентпрофиль	1	шт		
22	Отвод ϕ 200 \times 45°			Вентпрофиль	4	шт		
23	Переход центральный 125 - 100	Тип 1		Вентпрофиль	9	шт		
24	Переход центральный 160 - 125	Тип 1		Вентпрофиль	4	шт		
25	Переход центральный 200 - 160	Тип 1		Вентпрофиль	2	шт		
26	Переход центральный 250 - 200	Тип 1		Вентпрофиль	2	шт		

Согласовано

Взам. инв. №

Подп. и дата

Инв. № подл.

Изм.	Кол.ч.	Лист	№ док.	Подп.	Дата

ОВ-СО

Спецификация оборудования
и материалов

Страница	Лист	Листов
Р	8	9

Позиция	Наименование и техническая характеристика	Тип, марка, обозначение документа, опросного листа	Код оборудования, изделия, материала	Завод-изготовитель	Единица измерения	Количество	Масса единицы, кг	Примечания
1	2	3	4	5	6	7	8	9
27	Переход центральный 160-100	Тип 1		Вентпрофиль	шт	1		
28	Тройник 100 - 100	Тип 1		Вентпрофиль	шт	4		
29	Тройник 125 - 125	Тип 1		Вентпрофиль	шт	5		
30	Тройник 160 - 160	Тип 1		Вентпрофиль	шт	2		
31	Врезка прямая для круглого воздуховода d=100 D=200			Вентпрофиль	шт	3		
32	Врезка прямая для круглого воздуховода d=100 D=125			Вентпрофиль	шт	4		
33	Врезка прямая для круглого воздуховода d=125 D=200			Вентпрофиль	шт	2		
34	Муфта $\phi 100$			Вентпрофиль	шт	3		
35	Муфта $\phi 125$			Вентпрофиль	шт	1		
36	Муфта $\phi 200$			Вентпрофиль	шт	2		
37	Зонт вытяжной 250x500 h=250			Вентпрофиль	шт	1		
38	Решётка вентиляционная наружная круглая D=250	US-AV-250	USAV250LAP		шт	1		
39	Диффузор приточный $\phi 100$	OD-10			шт	8		
40	Диффузор приточный $\phi 100$	OD-3N			шт	7		
41	Диффузор вытяжной универсальный $\phi 100$	TFF			шт	10		
42	Диффузор вытяжной универсальный $\phi 125$	TFF			шт	2		
43	Лючки смотровые 200x250				шт	13		
44	Гибкий теплоизолированный воздуховод d=254		Sono DFA- H	Диафлекс	м.п.	5		
45	Цилиндры теплоизолированные с покрытием алюминиевой фальгой d=273, толщина 50мм. ГОСТ 23208-2003		"ISOROLL"	ООО "МТК Урал"	м.п.	5,5		
46	Цилиндры теплоизолированные с покрытием алюминиевой фальгой d=133, толщина 50мм. ГОСТ 23208-2003		"ISOROLL"	ООО "МТК Урал"	м.п.	5		
47	Цилиндры теплоизолированные с покрытием алюминиевой фальгой d=108, толщина 50мм. ГОСТ 23208-2003		"ISOROLL"	ООО "МТК Урал"	м.п.	4		
48	Теплоизоляция толщина 6мм		K-Flex AIR		м.п.	60		
49	Скотч алюминиевый 50x50			Вентпрофиль	шт	2		
50	Лента перфорированная			Вентпрофиль	м.п.	50		
51	Саморез с пресшайбой 4,х19			Вентпрофиль	шт	150		
52	Анкер забивной 6x25			Вентпрофиль	шт	100		

Взам. инв. №

Подп. и дата

Инв. № подл.

Изм.	Кол.	Лист	№ док.	Подп.	Дата

ОВ-СО

Лист
9

Копировал

Формат А3