

Магазин Пятерочка

Универсам "Пятерочка"

Partner for Contact:
Order No.:
Company:
Customer No.:

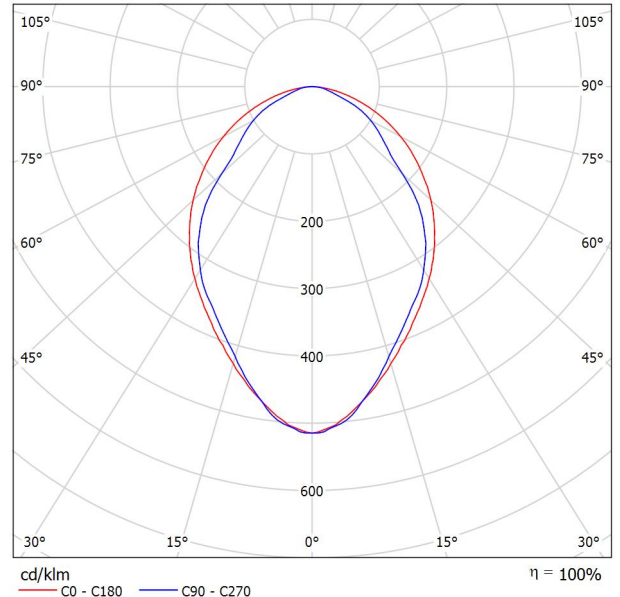
Дата: 20.10.2015
Оператор:

Оператор
Телефон
Факс
Электронная почта

Selecta P170-L1 3000K / Паспорт светильника

Место выхода света 1:

Изображение светильников дается в фирменном каталоге.



Классификация светильников по CIE: 100
CIE Flux Code: 54 84 97 100 100

Место выхода света 1:

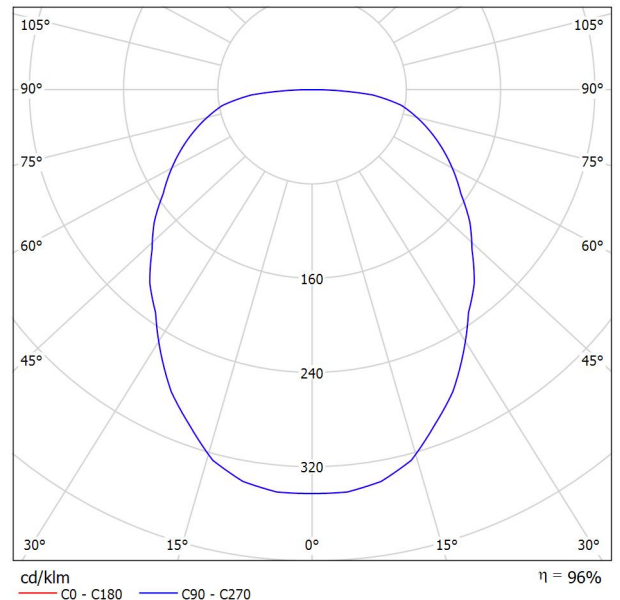
Оценка экранирования по UGR											
ρ Потолок	70	70	50	50	30	70	70	50	50	30	
ρ Стенки	50	30	50	30	30	50	30	50	30	30	
ρ Полы	20	20	20	20	20	20	20	20	20	20	
Величина помещения X Y	Направление взгляда поперек к оси ламп					Направление взгляда вдоль к оси ламп					
2H	2H	18.8	20.0	19.1	20.3	20.5	16.9	18.1	17.2	18.4	18.6
	3H	20.2	21.3	20.5	21.6	21.9	17.8	18.9	18.1	19.1	19.4
	4H	20.8	21.8	21.1	22.1	22.3	18.0	19.0	18.3	19.3	19.6
	6H	21.1	22.1	21.4	22.4	22.7	18.1	19.1	18.5	19.4	19.7
	8H	21.2	22.1	21.5	22.4	22.7	18.2	19.1	18.6	19.4	19.8
4H	2H	19.2	20.3	19.6	20.5	20.8	17.7	18.8	18.1	19.0	19.3
	3H	20.9	21.8	21.2	22.1	22.4	18.8	19.6	19.1	20.0	20.3
	4H	21.5	22.3	21.9	22.6	23.0	19.0	19.8	19.4	20.2	20.5
	6H	22.0	22.7	22.4	23.0	23.4	19.2	19.9	19.7	20.3	20.7
	8H	22.1	22.7	22.5	23.1	23.5	19.3	20.0	19.8	20.4	20.8
8H	2H	22.2	22.8	22.6	23.2	23.6	19.4	20.0	19.9	20.4	20.8
	4H	21.6	22.2	22.1	22.6	23.0	19.3	20.0	19.8	20.4	20.8
	6H	22.2	22.7	22.6	23.1	23.5	19.6	20.1	20.1	20.6	21.0
	8H	22.3	22.8	22.8	23.2	23.7	19.8	20.2	20.2	20.7	21.1
	12H	22.5	22.8	23.0	23.3	23.8	19.9	20.3	20.4	20.7	21.2
12H	4H	21.6	22.2	22.0	22.6	23.0	19.4	19.9	19.8	20.3	20.8
	6H	22.1	22.6	22.6	23.0	23.5	19.7	20.1	20.1	20.5	21.0
	8H	22.3	22.7	22.8	23.2	23.7	19.8	20.2	20.3	20.7	21.2
Вариирование позиции наблюдателя для расстояний между светильниками S											
S = 1.0H	+0.1 / -0.1					+0.3 / -0.4					
S = 1.5H	+0.3 / -0.5					+0.6 / -0.8					
S = 2.0H	+0.5 / -0.9					+0.8 / -1.5					
Стандартная таблица	BK05					BK04					
Корректировочное слагаемое	5.1					2.3					
Скорректированные индексы экранирования, отнесенные к 4000lm Общий световой поток											

Оператор
Телефон
Факс
Электронная почта

Selecta - Selecta T / Паспорт светильника

Место выхода света 1:

Изображение светильников дается в фирменном каталоге.



Классификация светильников по CIE: 100
CIE Flux Code: 44 72 91 100 96

Место выхода света 1:

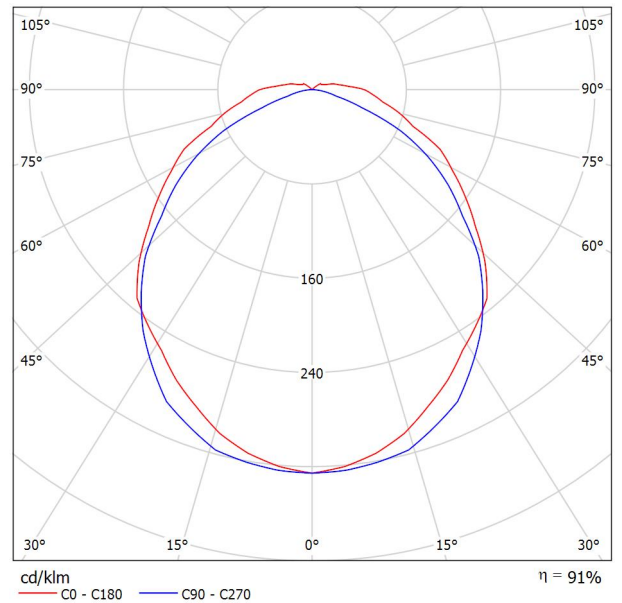
Оценка экранирования по UGR											
ρ Потолок	70	70	50	50	30	70	70	50	50	30	
ρ Стенки	50	30	50	30	30	50	30	50	30	30	
ρ Полы	20	20	20	20	20	20	20	20	20	20	
Величина помещения X Y	Направление взгляда поперек к оси ламп					Направление взгляда вдоль к оси ламп					
2H	2H	14.9	16.3	15.2	16.5	16.8	14.9	16.3	15.2	16.5	16.8
	3H	16.7	17.9	17.0	18.2	18.5	16.7	17.9	17.0	18.2	18.5
	4H	17.5	18.7	17.8	19.0	19.3	17.5	18.7	17.8	19.0	19.3
	6H	18.3	19.4	18.6	19.7	20.0	18.3	19.4	18.6	19.7	20.0
	8H	18.6	19.7	18.9	20.0	20.3	18.6	19.7	18.9	20.0	20.3
4H	12H	18.8	19.9	19.2	20.2	20.5	18.8	19.9	19.2	20.2	20.5
	2H	15.6	16.8	16.0	17.1	17.4	15.6	16.8	16.0	17.1	17.4
	3H	17.6	18.6	18.0	19.0	19.3	17.6	18.6	18.0	19.0	19.3
	4H	18.6	19.5	19.0	19.9	20.3	18.6	19.5	19.0	19.9	20.3
	6H	19.5	20.4	20.0	20.7	21.1	19.5	20.4	20.0	20.7	21.1
8H	12H	19.9	20.7	20.4	21.1	21.5	19.9	20.7	20.4	21.1	21.5
	2H	20.2	20.9	20.7	21.3	21.8	20.2	20.9	20.7	21.3	21.8
	4H	19.0	19.8	19.5	20.2	20.6	19.0	19.8	19.5	20.2	20.6
	6H	20.2	20.8	20.6	21.2	21.7	20.2	20.8	20.6	21.2	21.7
	8H	20.7	21.2	21.1	21.7	22.2	20.7	21.2	21.1	21.7	22.2
12H	12H	21.1	21.6	21.6	22.0	22.5	21.1	21.6	21.6	22.0	22.5
	4H	19.1	19.8	19.5	20.2	20.6	19.1	19.8	19.5	20.2	20.6
	6H	20.3	20.9	20.8	21.3	21.8	20.3	20.9	20.8	21.3	21.8
	8H	20.8	21.3	21.3	21.8	22.3	20.8	21.3	21.3	21.8	22.3
	Вариирование позиции наблюдателя для расстояний между светильниками S										
S = 1.0H	+0.1 / -0.1					+0.1 / -0.1					
S = 1.5H	+0.2 / -0.3					+0.2 / -0.3					
S = 2.0H	+0.2 / -0.5					+0.2 / -0.5					
Стандартная таблица	VK08					VK08					
Корректировочное слагаемое	3.9					3.9					
Скорректированные индексы экранирования, отнесенные к 1400lm Общий световой поток											

Оператор
Телефон
Факс
Электронная почта

Selecta P-OPL5 IP65 / Паспорт светильника

Место выхода света 1:

Изображение светильников дается в фирменном каталоге.



Классификация светильников по CIE: 96
CIE Flux Code: 48 79 94 96 91

Место выхода света 1:

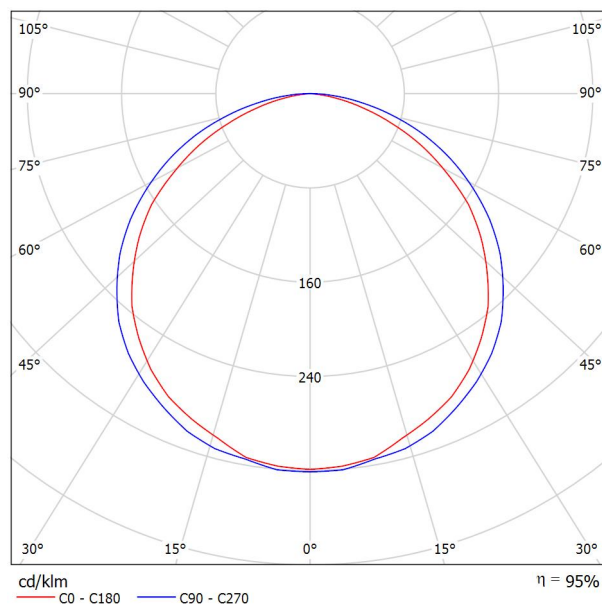
Оценка экранирования по UGR											
ρ Потолок	70	70	50	50	30	70	70	50	50	30	
ρ Стенки	50	30	50	30	30	50	30	50	30	30	
ρ Полы	20	20	20	20	20	20	20	20	20	20	
Величина помещения X Y	Направление взгляда поперек к оси ламп					Направление взгляда вдоль к оси ламп					
2H	2H	17.0	18.3	17.4	18.6	18.9	17.0	18.2	17.3	18.5	18.9
	3H	18.4	19.6	18.8	19.9	20.3	17.9	19.0	18.3	19.4	19.7
	4H	19.1	20.1	19.5	20.5	20.9	18.0	19.1	18.4	19.5	19.8
	6H	19.7	20.7	20.1	21.1	21.5	18.1	19.1	18.5	19.5	19.9
	8H	20.0	21.0	20.4	21.4	21.8	18.1	19.1	18.6	19.5	19.9
4H	12H	20.3	21.3	20.8	21.7	22.1	18.1	19.0	18.6	19.4	19.9
	2H	17.5	18.6	17.9	19.0	19.3	17.5	18.6	17.9	18.9	19.3
	3H	19.1	20.0	19.5	20.4	20.8	18.6	19.5	19.0	19.9	20.3
	4H	19.9	20.7	20.3	21.1	21.5	18.8	19.6	19.3	20.1	20.5
	6H	20.6	21.3	21.1	21.8	22.3	19.0	19.7	19.5	20.2	20.6
8H	12H	21.0	21.7	21.5	22.1	22.7	19.0	19.7	19.5	20.2	20.7
	2H	21.5	22.1	22.0	22.5	23.1	19.1	19.7	19.6	20.1	20.7
	4H	20.0	20.7	20.5	21.1	21.6	19.1	19.7	19.5	20.2	20.7
	6H	20.9	21.5	21.5	22.0	22.5	19.4	19.9	19.9	20.4	20.9
	8H	21.4	21.9	22.0	22.4	23.0	19.5	20.0	20.0	20.5	21.1
12H	12H	22.0	22.4	22.6	23.0	23.6	19.6	20.0	20.1	20.5	21.1
	4H	20.0	20.6	20.5	21.1	21.6	19.1	19.7	19.6	20.2	20.7
	6H	21.0	21.4	21.5	22.0	22.5	19.5	19.9	20.0	20.5	21.0
	8H	21.5	21.9	22.1	22.5	23.1	19.7	20.1	20.2	20.6	21.2
	Вариирование позиции наблюдателя для расстояний между светильниками S										
S = 1.0H	+0.1 / -0.1					+0.2 / -0.2					
S = 1.5H	+0.2 / -0.3					+0.3 / -0.6					
S = 2.0H	+0.4 / -0.6					+0.7 / -1.3					
Стандартная таблица	BK07					BK04					
Корректировочное слагаемое	4.5					1.9					
Скорректированные индексы экранирования, отнесенные к 3600lm Общий световой поток											

Оператор
Телефон
Факс
Электронная почта

Selecta LED P-OPL1 / Паспорт светильника

Изображение светильников дается в фирменном каталоге.

Место выхода света 1:



Классификация светильников по CIE: 100
CIE Flux Code: 46 79 96 100 95

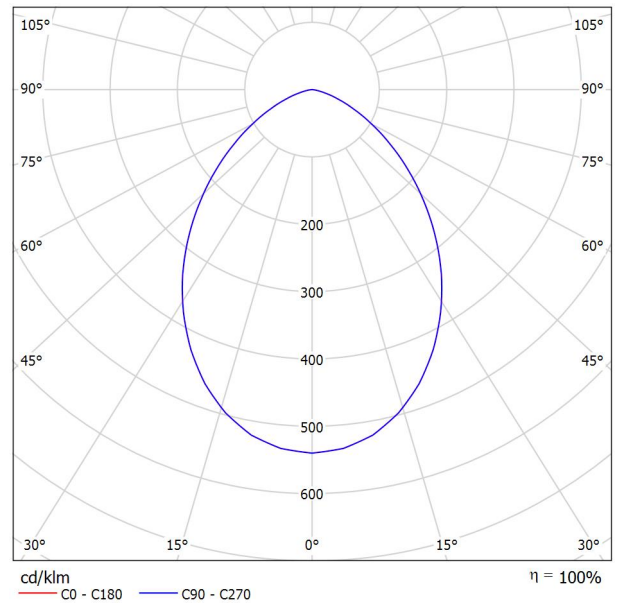
Из-за отсутствия свойств симметрии для этому светильнику невозможно представление таблицы UGR.

Оператор
Телефон
Факс
Электронная почта

Selecta LF 20W COB / Паспорт светильника

Изображение светильников дается в фирменном каталоге.

Место выхода света 1:



Классификация светильников по CIE: 100
CIE Flux Code: 62 90 99 100 100

Место выхода света 1:

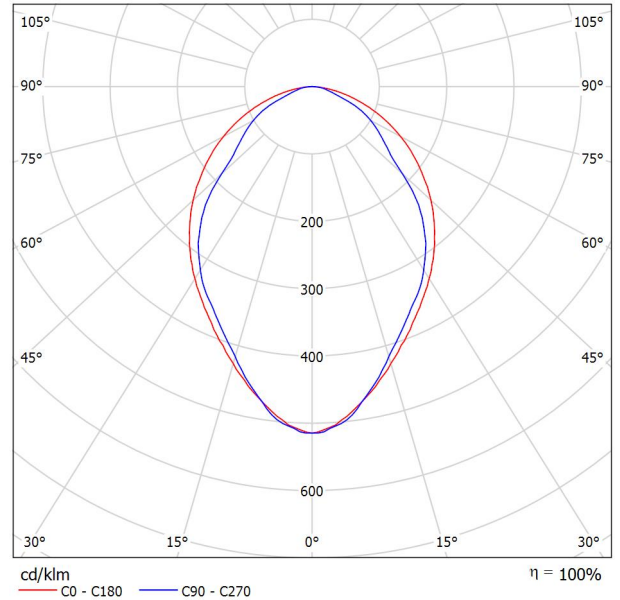
Оценка экранирования по UGR											
ρ Потолок	70	70	50	50	30	70	70	50	50	30	
ρ Стенки	50	30	50	30	30	50	30	50	30	30	
ρ Полы	20	20	20	20	20	20	20	20	20	20	
Величина помещения X Y	Направление взгляда поперек к оси ламп					Направление взгляда вдоль к оси ламп					
2H	2H	16.7	17.8	17.0	18.1	18.3	16.7	17.8	17.0	18.1	18.3
	3H	17.1	18.1	17.4	18.3	18.6	17.1	18.1	17.4	18.3	18.6
	4H	17.1	18.0	17.4	18.3	18.6	17.1	18.0	17.4	18.3	18.6
	6H	17.1	17.9	17.4	18.2	18.5	17.1	17.9	17.4	18.2	18.5
	8H	17.0	17.9	17.4	18.2	18.5	17.0	17.9	17.4	18.2	18.5
4H	12H	17.0	17.8	17.4	18.1	18.4	17.0	17.8	17.4	18.1	18.4
	2H	16.9	17.8	17.2	18.1	18.4	16.9	17.8	17.2	18.1	18.4
	3H	17.3	18.1	17.7	18.4	18.7	17.3	18.1	17.7	18.4	18.7
	4H	17.4	18.1	17.8	18.4	18.8	17.4	18.1	17.8	18.4	18.8
	6H	17.4	18.0	17.8	18.3	18.7	17.4	18.0	17.8	18.3	18.7
8H	12H	17.3	17.8	17.8	18.2	18.6	17.3	17.8	17.8	18.2	18.6
	4H	17.4	17.9	17.8	18.3	18.7	17.4	17.9	17.8	18.3	18.7
	6H	17.3	17.8	17.8	18.2	18.7	17.3	17.8	17.8	18.2	18.7
	8H	17.3	17.7	17.8	18.1	18.6	17.3	17.7	17.8	18.1	18.6
	12H	17.3	17.6	17.8	18.1	18.6	17.3	17.6	17.8	18.1	18.6
12H	4H	17.3	17.8	17.8	18.2	18.6	17.3	17.8	17.8	18.2	18.6
	6H	17.3	17.7	17.8	18.1	18.6	17.3	17.7	17.8	18.1	18.6
	8H	17.3	17.6	17.8	18.1	18.6	17.3	17.6	17.8	18.1	18.6
Вариирование позиции наблюдателя для расстояний между светильниками S											
S = 1.0H	+0.4 / -0.8					+0.4 / -0.8					
S = 1.5H	+1.2 / -2.1					+1.2 / -2.1					
S = 2.0H	+2.6 / -3.8					+2.6 / -3.8					
Стандартная таблица	BK01					BK01					
Корректировочное слагаемое	-0.8					-0.8					
Скорректированные индексы экранирования, отнесенные к 1600lm Общий световой поток											

Оператор
Телефон
Факс
Электронная почта

Selecta P170-L1 / Паспорт светильника

Место выхода света 1:

Изображение светильников дается в фирменном каталоге.



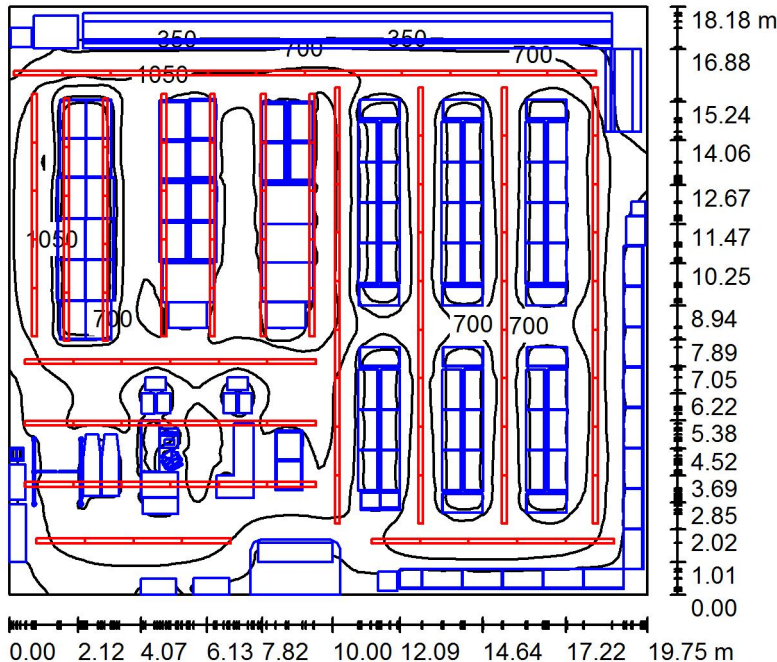
Классификация светильников по CIE: 100
CIE Flux Code: 54 84 97 100 100

Место выхода света 1:

Оценка экранирования по UGR											
ρ Потолок	70	70	50	50	30	70	70	50	50	30	
ρ Стенки	50	30	50	30	30	50	30	50	30	30	
ρ Полы	20	20	20	20	20	20	20	20	20	20	
Величина помещения X Y	Направление взгляда поперек к оси ламп					Направление взгляда вдоль к оси ламп					
2Н	2Н	19.2	20.4	19.5	20.7	20.9	17.3	18.5	17.6	18.8	19.0
	3Н	20.6	21.7	21.0	22.0	22.3	18.2	19.3	18.5	19.5	19.8
	4Н	21.2	22.2	21.5	22.5	22.8	18.4	19.4	18.7	19.7	20.0
	6Н	21.5	22.5	21.9	22.8	23.1	18.5	19.5	18.9	19.8	20.1
	8Н	21.6	22.5	22.0	22.8	23.1	18.6	19.5	19.0	19.8	20.2
4Н	12Н	21.6	22.5	22.0	22.8	23.2	18.7	19.6	19.1	19.9	20.2
	2Н	19.6	20.7	20.0	21.0	21.2	18.1	19.2	18.5	19.4	19.7
	3Н	21.3	22.2	21.7	22.5	22.8	19.2	20.0	19.5	20.4	20.7
	4Н	21.9	22.7	22.3	23.1	23.4	19.4	20.2	19.8	20.6	20.9
	6Н	22.4	23.1	22.8	23.4	23.8	19.6	20.3	20.1	20.7	21.1
8Н	12Н	22.5	23.1	23.0	23.5	23.9	19.8	20.4	20.2	20.8	21.2
	2Н	22.6	23.2	23.0	23.6	24.0	19.9	20.4	20.3	20.8	21.2
	4Н	22.0	22.6	22.5	23.0	23.5	19.8	20.4	20.2	20.8	21.2
	6Н	22.6	23.1	23.0	23.5	23.9	20.0	20.5	20.5	21.0	21.4
	8Н	22.7	23.2	23.2	23.6	24.1	20.2	20.6	20.7	21.1	21.5
12Н	12Н	22.9	23.2	23.4	23.7	24.2	20.3	20.7	20.8	21.2	21.7
	4Н	22.0	22.6	22.5	23.0	23.4	19.8	20.3	20.2	20.7	21.2
	6Н	22.6	23.0	23.0	23.4	23.9	20.1	20.5	20.5	21.0	21.4
	8Н	22.8	23.1	23.2	23.6	24.1	20.2	20.6	20.7	21.1	21.6
	12Н	22.8	23.1	23.2	23.6	24.1	20.2	20.6	20.7	21.1	21.6
Вариирование позиции наблюдателя для расстояний между светильниками S											
S = 1.0Н	+0.1 / -0.1					+0.3 / -0.4					
S = 1.5Н	+0.3 / -0.5					+0.6 / -0.8					
S = 2.0Н	+0.5 / -0.9					+0.8 / -1.5					
Стандартная таблица	BK05					BK04					
Корректировочное слагаемое	5.5					2.7					
Скорректированные индексы экранирования, отнесенные к 4500lm Общий световой поток											

Оператор
Телефон
Факс
Электронная почта

Торговый зал / Резюме



Высота помещения: 2.900 m, Коэффициент эксплуатации: 0.80

Значения в Lux, Масштаб 1:234

Поверхность	ρ [%]	E_{cp} [lx]	E_{min} [lx]	E_{max} [lx]	E_{min} / E_{cp}
Значение освещенности в торговом зале	/	692	22	1722	0.032
Полы	20	464	9.69	1208	0.021
Потолок	70	197	76	374	0.388
Стенки (4)	50	201	23	817	/

Значение освещенности в торговом зале:

Высота: 0.800 m
Растр: 128 x 128 Точки
Краевая зона: 0.000 m

Ведомость светильников

№	Шт.	Обозначение (Поправочный коэффициент)	Φ (Светильник) [lm]	Φ (Лампы) [lm]	P [W]
1	100	Selecta P170-L1 (Тип 1)* (1.000)	4000	4000	39.0
2	10	Selecta P170-L1 3000K (1.000)	4000	4000	39.0

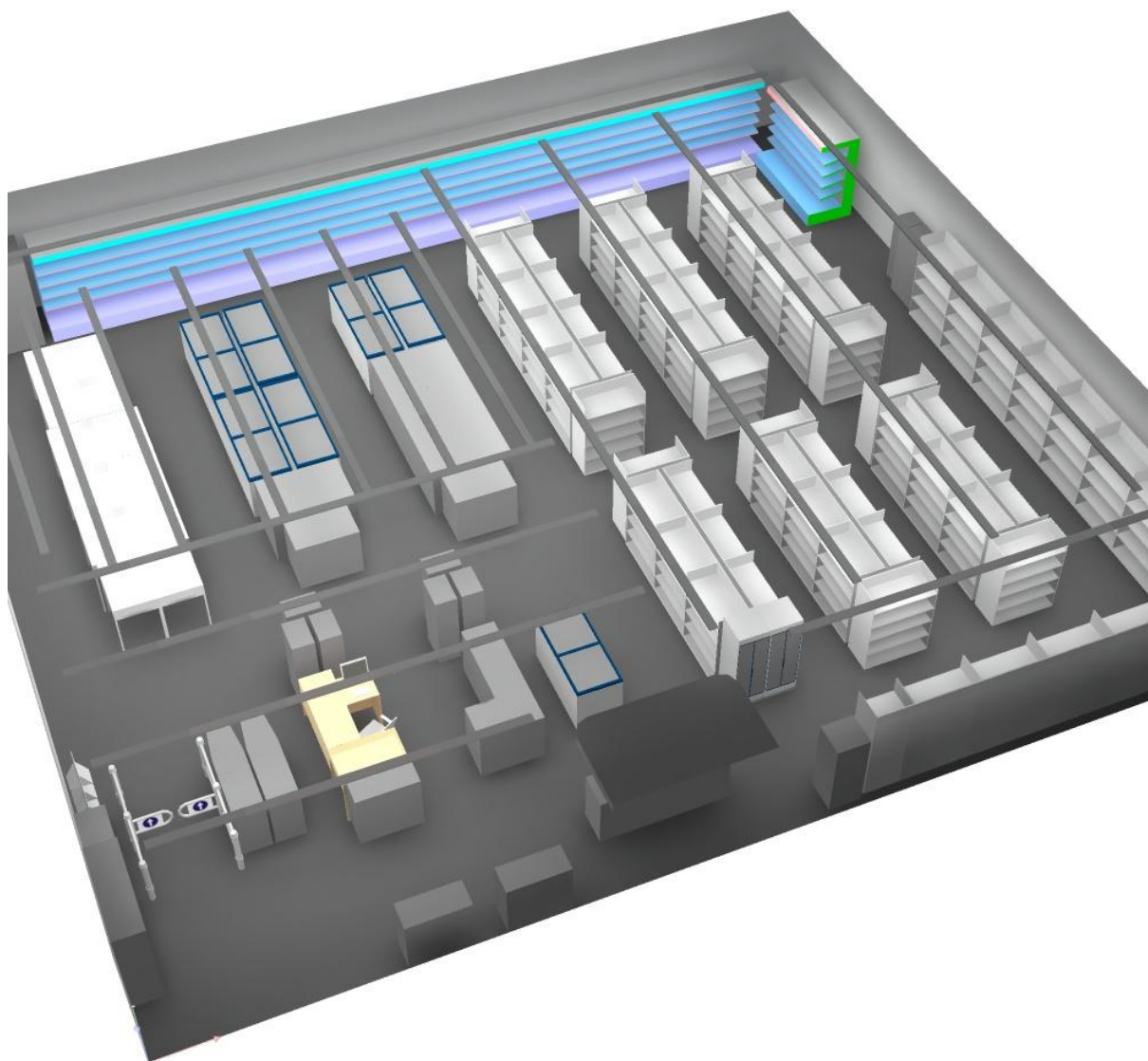
*Измененные технические данные

Всего: 440053 Всего: 440000 4290.0

Удельная подсоединенная мощность: 11.95 W/m² = 1.73 W/m²/100 lx (Поверхность основания: 358.99 m²)

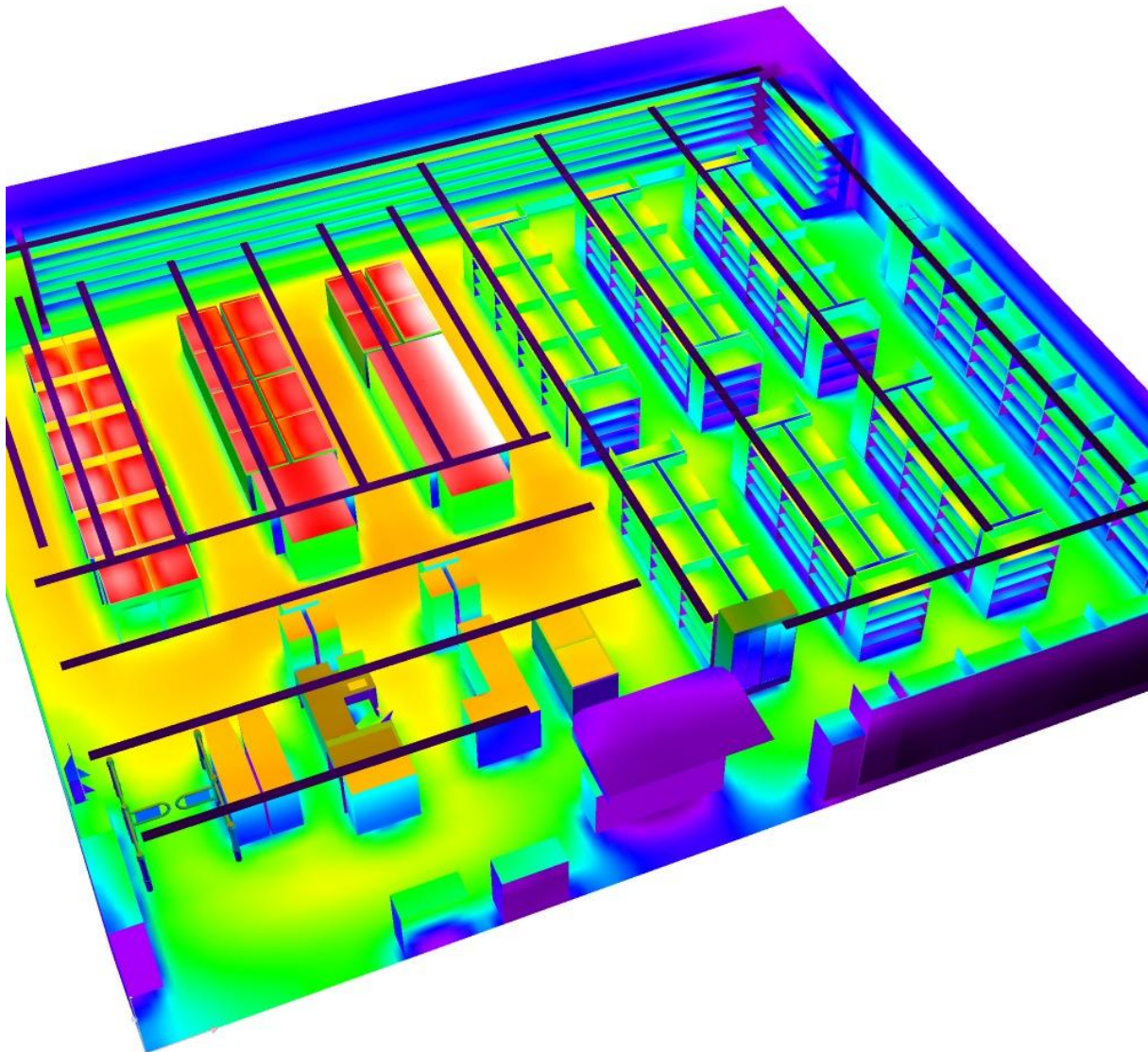
Оператор
Телефон
Факс
Электронная почта

Торговый зал / 3D - визуализация



Оператор
Телефон
Факс
Электронная почта

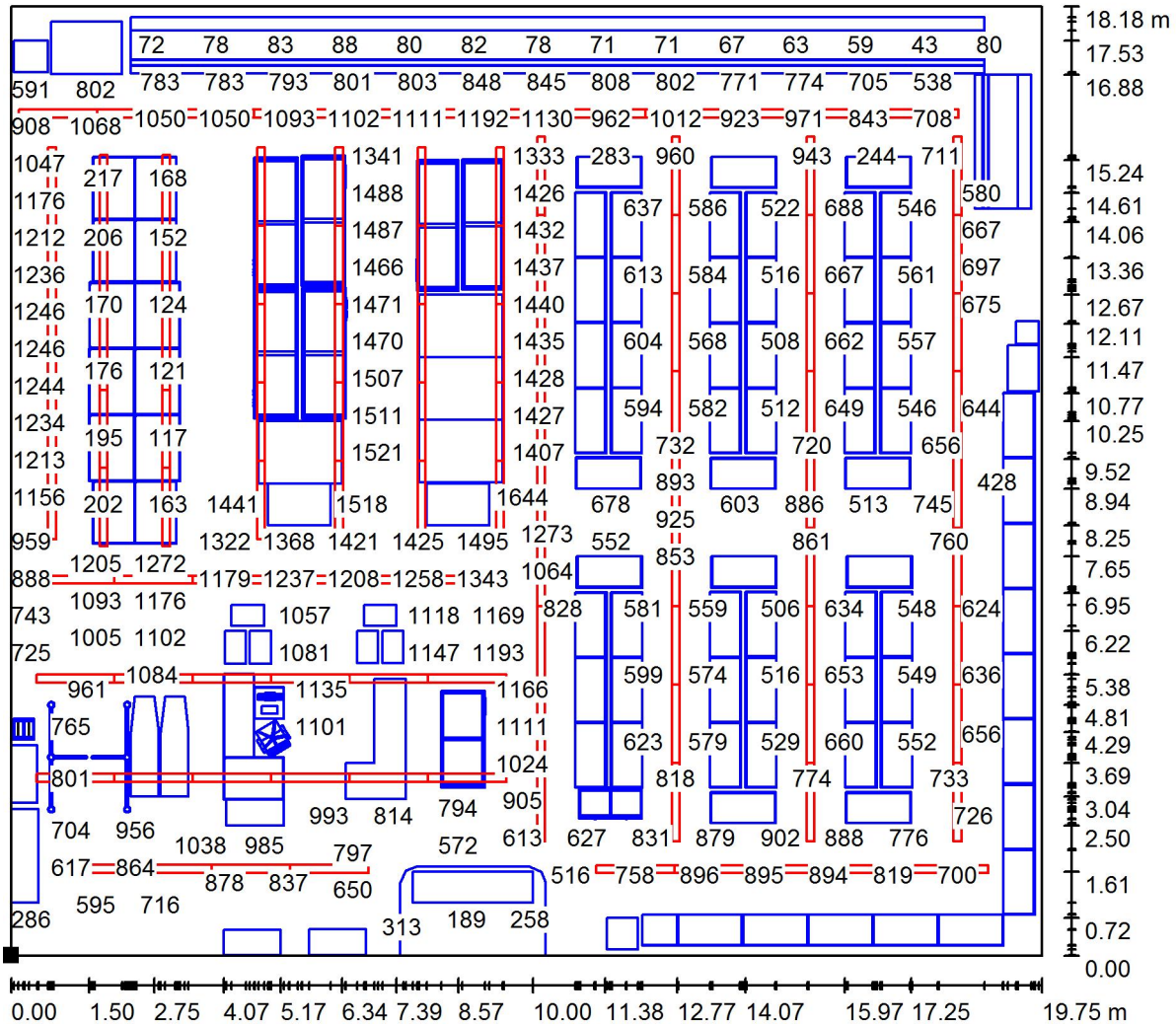
Торговый зал / Фиктивные цвета - визуализация



0 100 200 300 500 800 1200 1500 2000 lx

Оператор
Телефон
Факс
Электронная почта

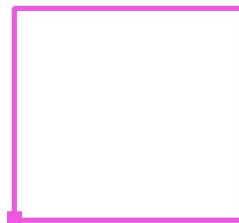
Торговый зал / Значение освещенности в торговом зале / График значений (E)



Значения в Lux, Масштаб 1 : 143

Не все расчетные данные могут быть представлены.

Расположение поверхности в помещении:
Выделенная точка:
(0.000 m, 0.000 m, 0.800 m)

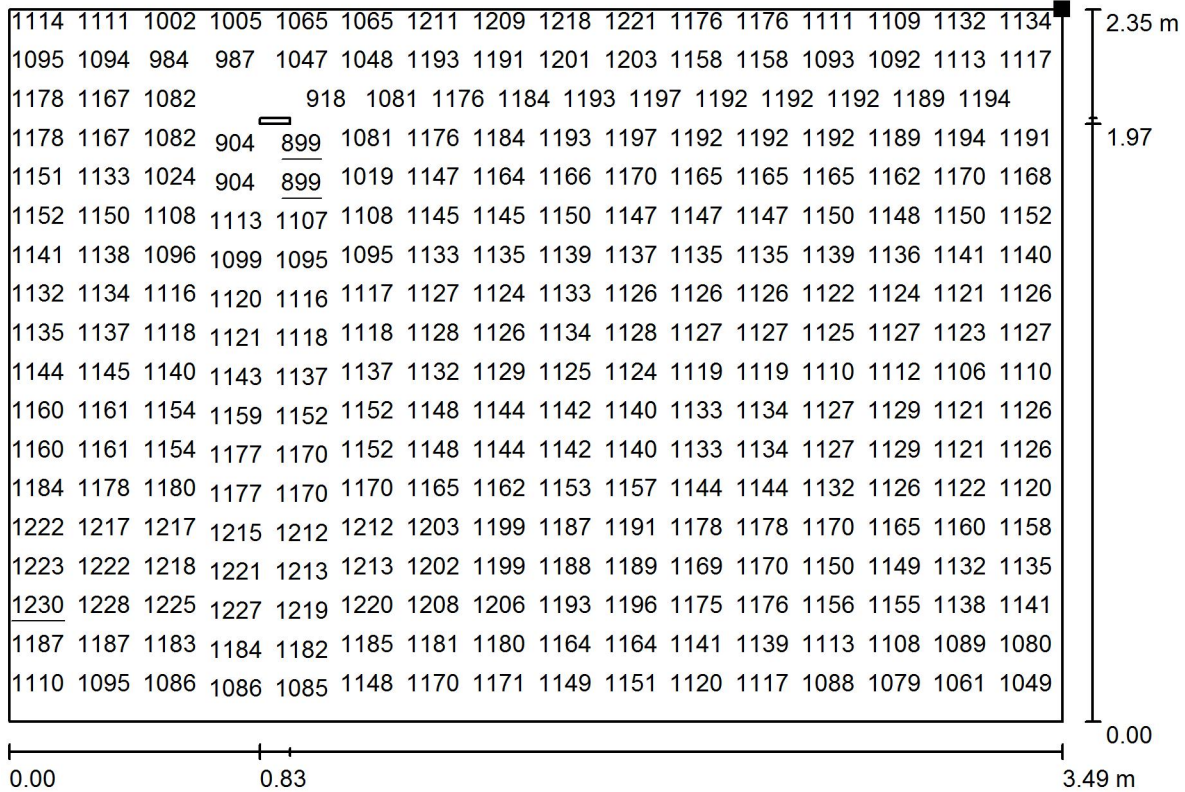


Растр: 128 x 128 Точки

E_{cp} [lx]	E_{min} [lx]	E_{max} [lx]	E_{min} / E_{cp}	E_{min} / E_{max}
692	22	1722	0.032	0.013

Оператор
Телефон
Факс
Электронная почта

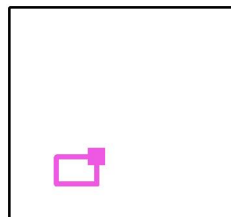
Торговый зал / Значение освещенности в зоне кассы / График значений (E, горизонтальн.)



Значения в Lux, Масштаб 1 : 25

Не все расчетные данные могут быть представлены.

Расположение поверхности в помещении:
Выделенная точка:
(7.566 m, 5.342 m, 1.010 m)

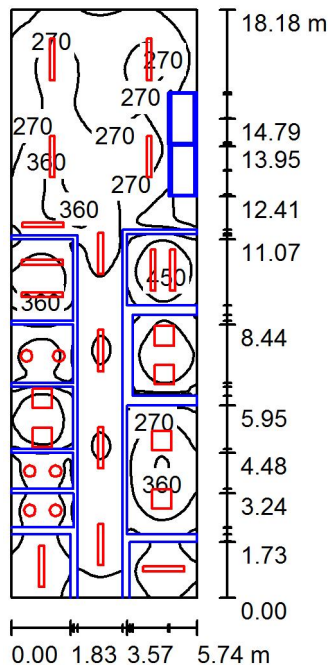


Растр: 128 x 128 Точки

E_{cp} [lx]	E_{min} [lx]	E_{max} [lx]	E_{min} / E_{cp}	E_{min} / E_{max}
1142	899	1230	0.787	0.731

Оператор
Телефон
Факс
Электронная почта

Подсобные помещения / Резюме



Высота помещения: 2.900 m, Монтажная высота: 2.900 m,
Коэффициент эксплуатации: 0.80

Значения в Lux, Масштаб 1:234

Поверхность	ρ [%]	E_{cp} [lx]	E_{min} [lx]	E_{max} [lx]	E_{min} / E_{cp}
Значение освещенности	/	267	34	468	0.127
Полы	20	178	18	302	0.099
Потолок	70	64	13	590	0.202
Стенки (4)	50	137	5.53	534	/

Значение освещенности:

Высота: 0.800 m
Растр: 128 x 128 Точки
Краевая зона: 0.000 m

Ведомость светильников

№	Шт.	Обозначение (Поправочный коэффициент)	Φ (Светильник) [lm]	Φ (Лампы) [lm]	P [W]
1	15	Selecta P-OPL5 IP65 (1.000)	3279	3600	36.0
2	6	Selecta - Selecta T (1.000)	1339	1400	12.0
3	6	Selecta LED P-OPL1 (1.000)	3423	3600	36.0

Всего: 77761 Всего: 84000 828.0

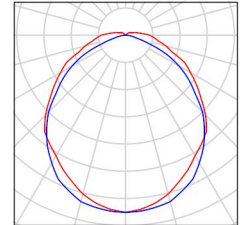
Удельная подсоединенная мощность: $7.93 \text{ W/m}^2 = 2.98 \text{ W/m}^2/100 \text{ lx}$ (Поверхность основания: 104.37 m^2)

Оператор
Телефон
Факс
Электронная почта

Подсобные помещения / Ведомость светильников

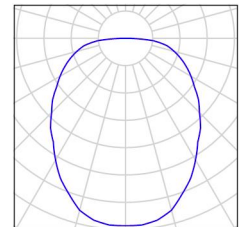
15 Шт. Selecta P-OPL5 IP65
№ изделия:
Световой поток (Светильник): 3279 lm
Световой поток (Лампы): 3600 lm
Мощность светильников: 36.0 W
Классификация светильников по CIE: 96
CIE Flux Code: 48 79 94 96 91
Комплектация: 1 x LED 36W (Поправочный коэффициент 1.000).

Изображение
светильников дается в
фирменном каталоге.



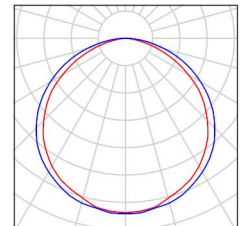
6 Шт. Selecta - Selecta T
№ изделия: -
Световой поток (Светильник): 1339 lm
Световой поток (Лампы): 1400 lm
Мощность светильников: 12.0 W
Классификация светильников по CIE: 100
CIE Flux Code: 44 72 91 100 96
Комплектация: 1 x LED (Поправочный коэффициент 1.000).

Изображение
светильников дается в
фирменном каталоге.



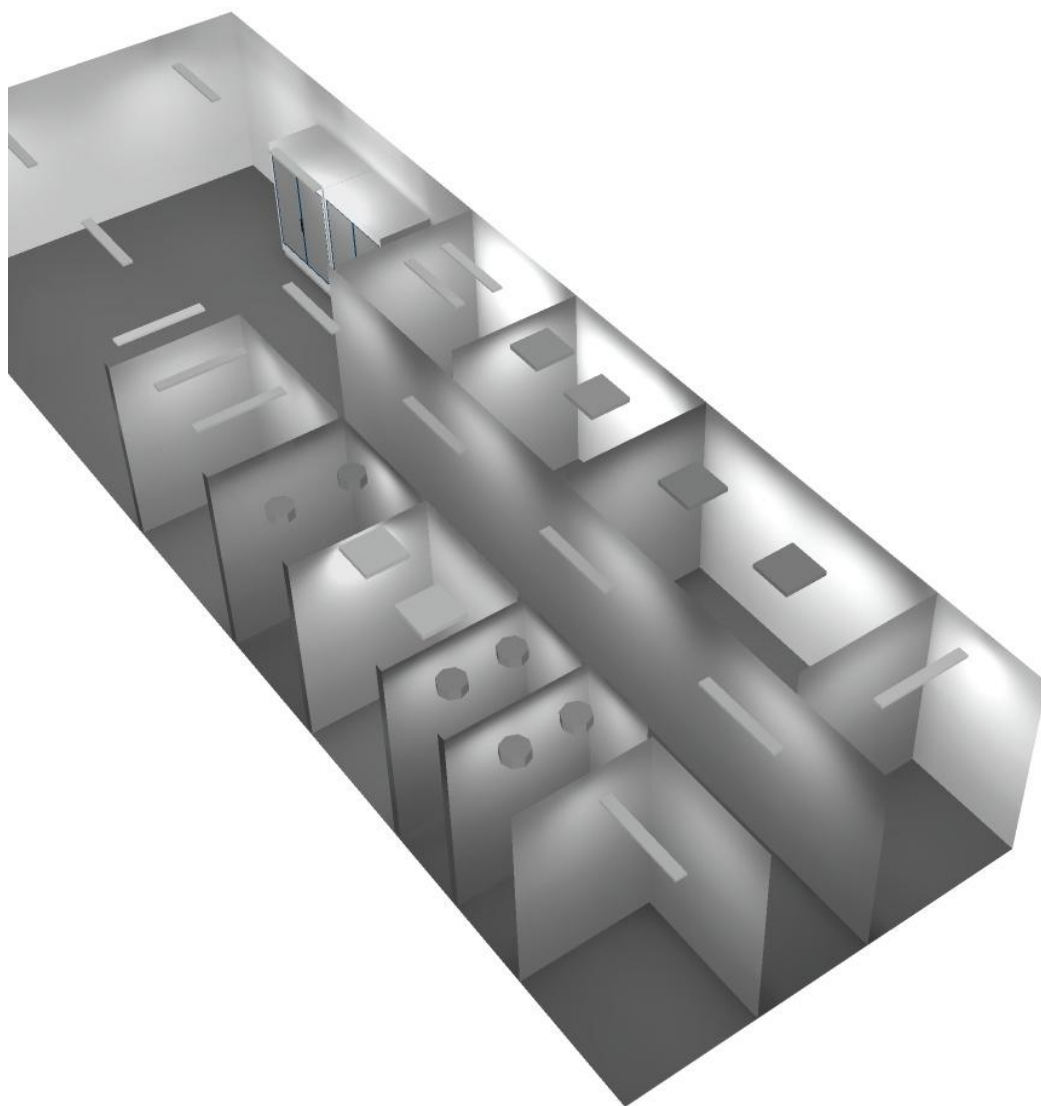
6 Шт. Selecta LED P-OPL1
№ изделия: LED
Световой поток (Светильник): 3423 lm
Световой поток (Лампы): 3600 lm
Мощность светильников: 36.0 W
Классификация светильников по CIE: 100
CIE Flux Code: 46 79 96 100 95
Комплектация: 1 x По определению
пользователя (Поправочный коэффициент
1.000).

Изображение
светильников дается в
фирменном каталоге.



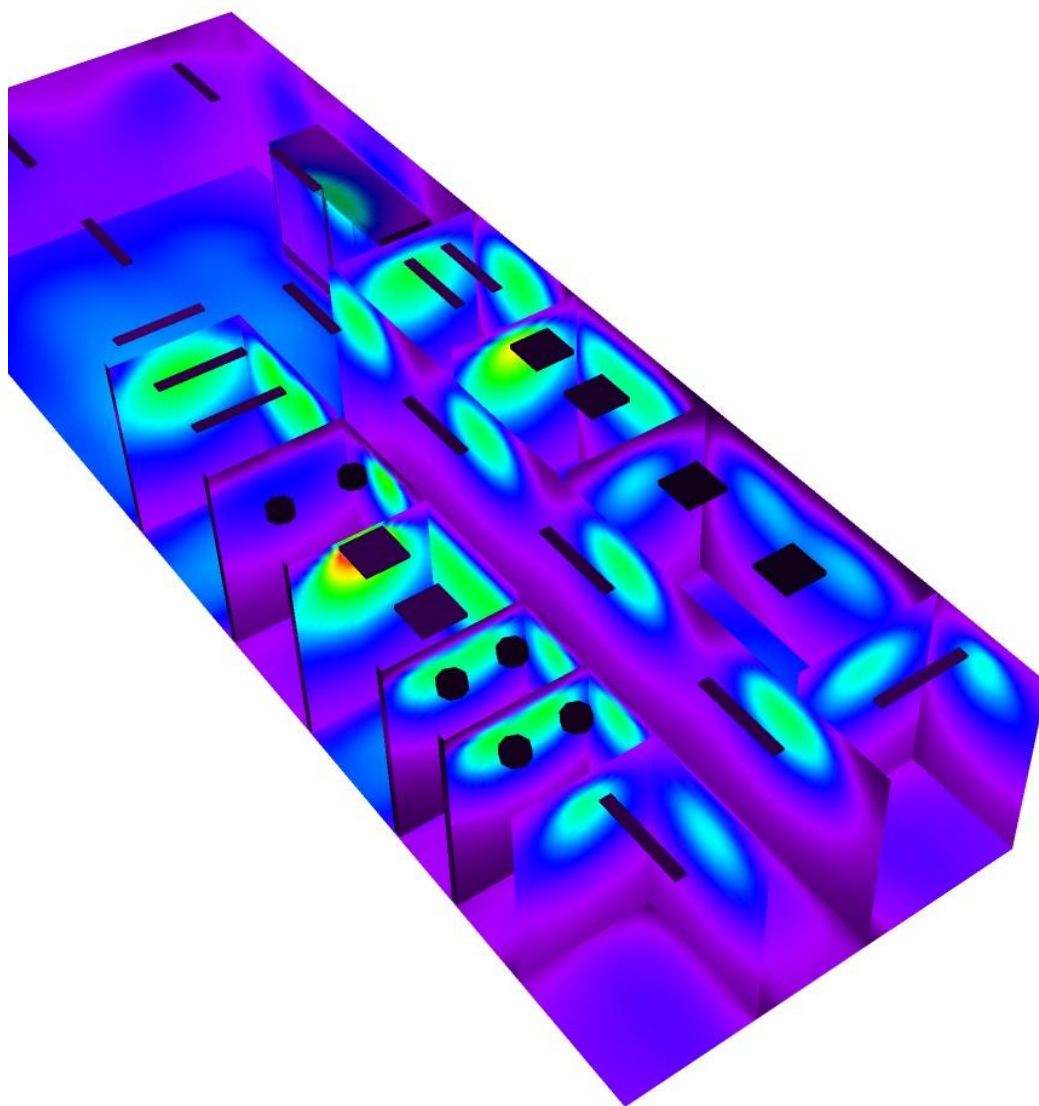
Оператор
Телефон
Факс
Электронная почта

Подсобные помещения / 3D - визуализация



Оператор
Телефон
Факс
Электронная почта

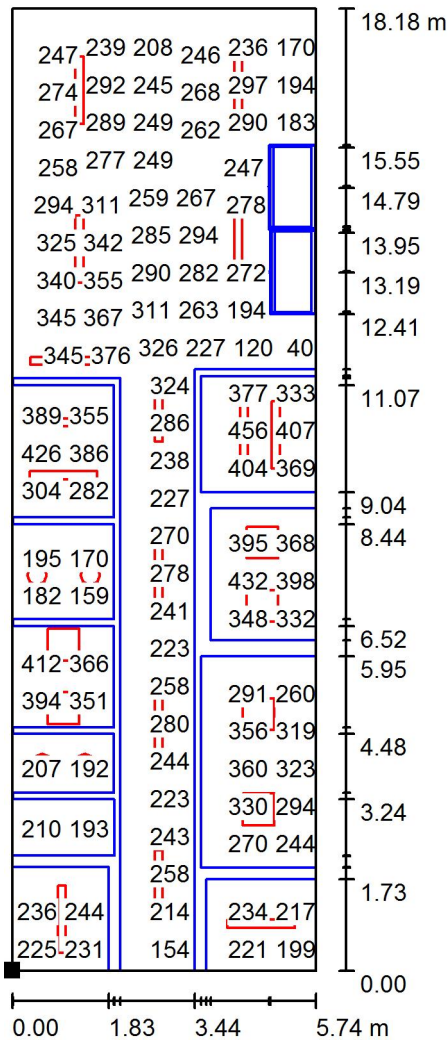
Подсобные помещения / Фиктивные цвета - визуализация



0 100 200 300 500 800 1200 1500 2000 lx

Оператор
Телефон
Факс
Электронная почта

Подсобные помещения / Значение освещенности / График значений (E)



Значения в Lux, Масштаб 1 : 143

Не все расчетные данные могут быть представлены.

Расположение поверхности в помещении:

Выделенная точка:
(19.969 m, -0.005 m, 0.800 m)



Растр: 128 x 128 Точки

E_{cp} [lx]
267

E_{min} [lx]
34

E_{max} [lx]
468

E_{min} / E_{cp}
0.127

E_{min} / E_{max}
0.072

Оператор
Телефон
Факс
Электронная почта

Освещение фасада / Данные компоновки



Коэффициент эксплуатации: 0.80, ULR (Upward Light Ratio): 0.0%

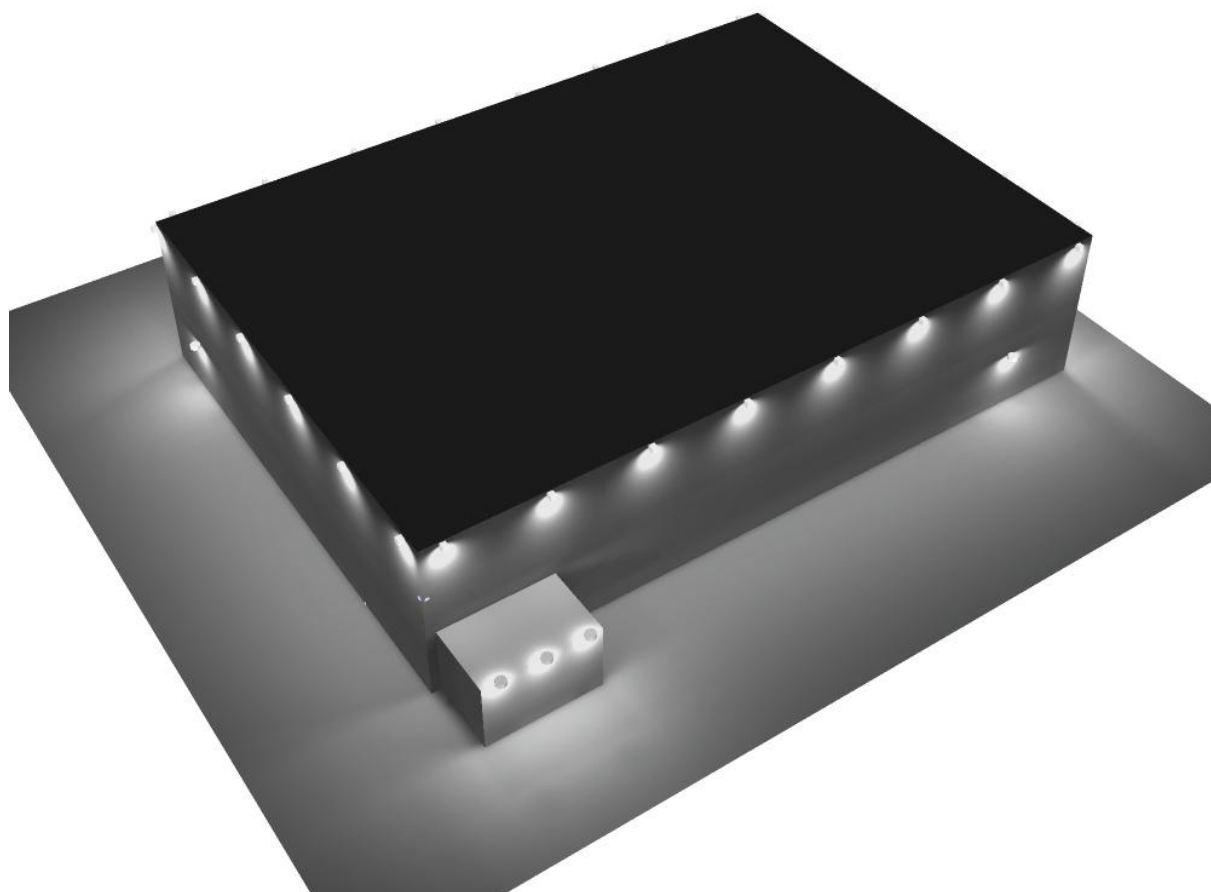
Масштаб 1:292

Ведомость светильников

№	Шт.	Обозначение (Поправочный коэффициент)	Φ (Светильник) [lm]	Φ (Лампы) [lm]	P [W]
1	30	Selecta LF 20W COB (1.000)	1597	1600	20.0
2	7	Selecta - Selecta T (1.000)	1339	1400	12.0
			Всего: 57298	Всего: 57800	684.0

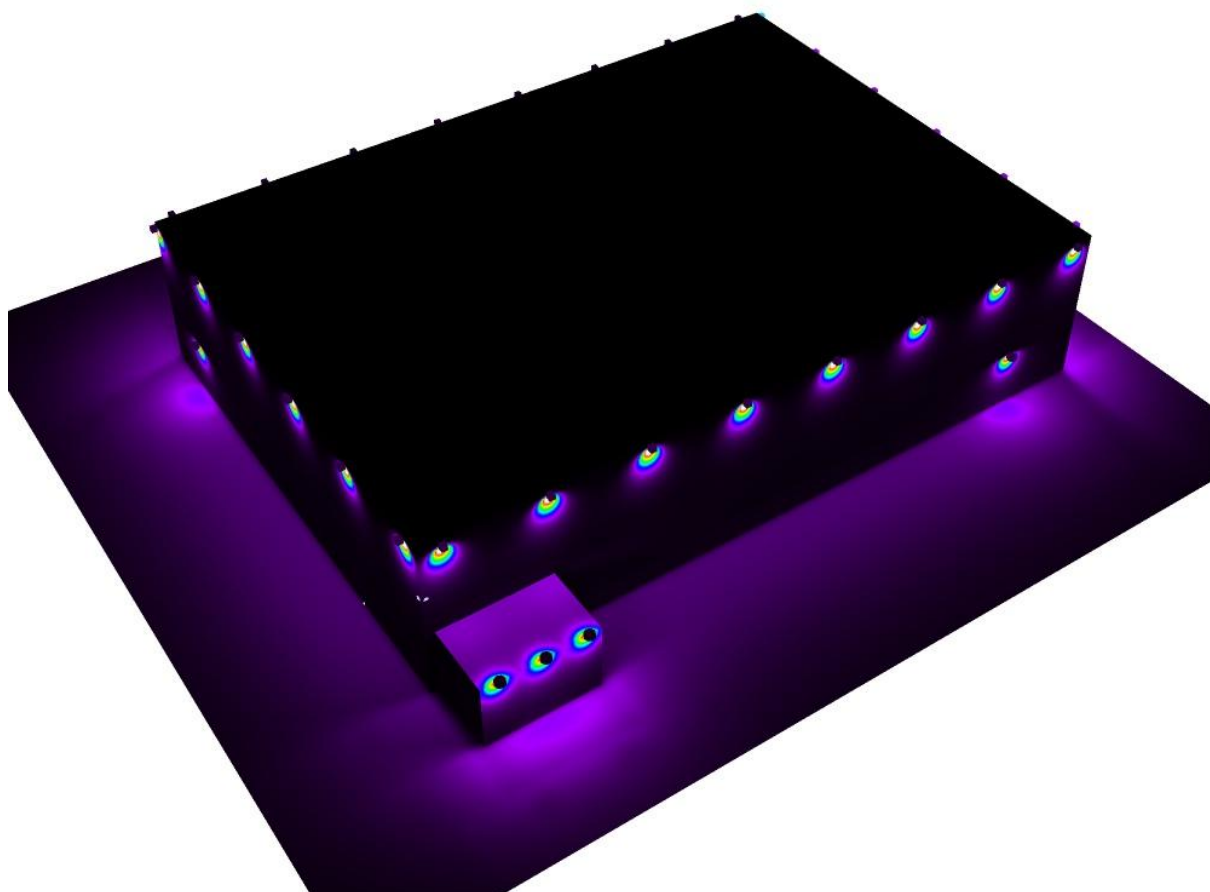
Оператор
Телефон
Факс
Электронная почта

Освещение фасада / 3D - визуализация



Оператор
Телефон
Факс
Электронная почта

Освещение фасада / Фиктивные цвета - визуализация



0 100 200 300 500 800 1200 1500 2000 lx