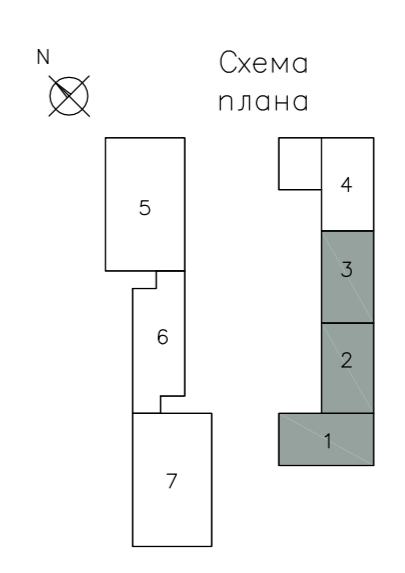


ЭКСПЛИКАЦИЯ ПОМЕЩЕНИЙ на отм. +0.000, +1.200.
Квартиры, арендуемые помещения.

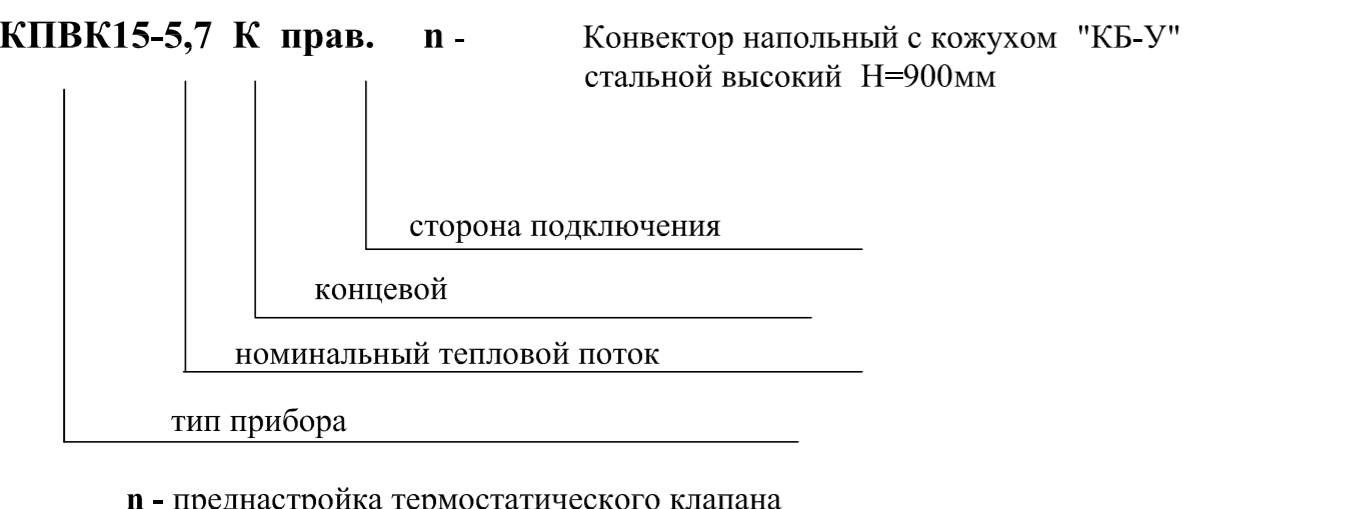
НОМЕР ПОМЕЩЕНИЯ	НАИМЕНОВАНИЕ	ПЛОЩАДЬ м ²	КАТЕГОРИЯ ПОМЕЩЕНИЯ
СЕКЦИЯ 1.			
Арендные помещения			
01.1.01.01	Тамбур	3.11	
01.1.01.02	Коридор	8.54	
01.1.01.03	Гардероб	6.32	
01.1.01.04	Кабинет	5.65	
01.1.01.05	Помещение персонала	3.40	
01.1.01.06	С/у	2.12	
01.1.01.07	Помещение для хранения убор. инвентаря	1.43	
01.1.01.08	Кладовая чистого белья	2.07	
01.1.01.09	Душевая	1.90	
01.1.01.10	Стоматолог-хирург	12.35	
01.1.01.11	Детский стоматолог	17.99	
		64.88	
01.1.08.01	Тамбур	2.47	
01.1.08.02	Коридор	22.99	
01.1.08.03	Гардероб	2.90	
01.1.08.04	Стоматолог-терапевт	14.34	
01.1.08.05	Ортопед	21.55	
01.1.08.06	С/у	2.76	
01.1.08.07	Помещение для хранения убор. инвентаря	2.33	
01.1.08.08	Душевая	4.15	
01.1.08.09	Помещение персонала	10.25	
01.1.08.10	Ортопед	21.41	
		105.15	
СЕКЦИЯ 2.			
Кв. № 21			
01.2.01	Спальня	15.12	
01.2.02	Спальня	21.97	
01.2.03	Спальня	17.44	
01.2.04	Кухня	13.36	
01.2.05	С/у	1.90	
01.2.06	С/у	4.60	
01.2.07	Гардероб	2.20	
01.2.08	Гардероб	1.61	
01.2.09	Коридор	8.88	
		87.08	
Кв. № 22			
01.2.10	Спальня	25.07	
01.2.11	Спальня	18.27	
01.2.12	Кухня	14.71	
01.2.13	С/у	4.51	
01.2.14	С/у	1.90	
01.2.15	Гардероб	0.93	
01.2.16	Гардероб	1.78	
01.2.17	Гардероб	3.79	
01.2.18	Коридор	8.83	
		79.79	
СЕКЦИЯ 3.			
Кв. № 43			
01.3.01	Спальня	14.46	
01.3.02	Спальня	21.20	
01.3.03	Спальня	16.80	
01.3.04	Кухня	13.40	
01.3.05	С/у	1.90	
01.3.06	С/у	5.16	
01.3.07	Гардероб	1.99	
01.3.08	Гардероб	1.78	
01.3.09	Коридор	8.93	
		85.62	
Кв. № 44			
01.3.10	Спальня	21.96	
01.3.11	Спальня	15.13	
01.3.12	Спальня	16.80	
01.3.13	Кухня	13.36	
01.3.14	С/у	1.90	
01.3.15	С/у	5.13	
01.3.16	Гардероб	2.20	
01.3.17	Гардероб	3.40	
01.3.18	Коридор	8.88	
		88.76	

ЭКСПЛИКАЦИЯ ПОМЕЩЕНИЙ на отм. +0.000, +1.200.
Помещения общего пользования.

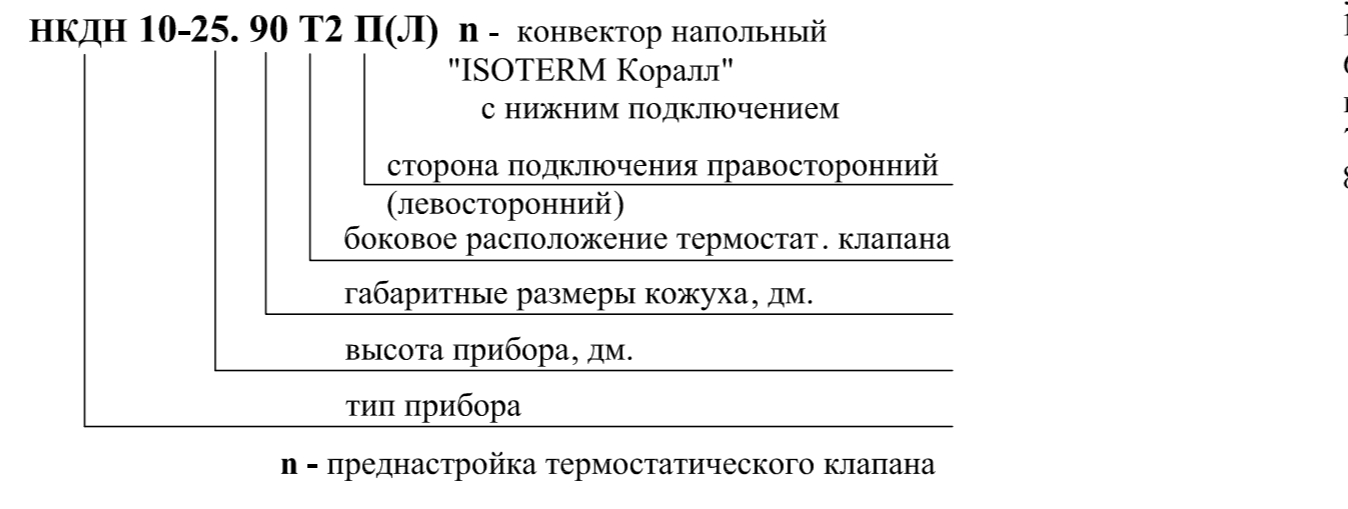
НОМЕР ПОМЕЩЕНИЯ	НАИМЕНОВАНИЕ	ПЛОЩАДЬ м ²	КАТЕГОРИЯ ПОМЕЩЕНИЯ
СЕКЦИЯ 1.			
01.1.01	Лестница ЛК-1	14.35	
01.1.02	Вестибюль	59.23	
01.1.03	Тамбур	5.97	
01.1.04	Помещение консьержа	9.28	
01.1.05	С/у	4.33	
01.1.06	Ниша для лифта, блоков кондиционеров	2.05	
		95.21	
СЕКЦИЯ 2.			
01.2.19	Лестница ЛК-2	13.29	
01.2.20	Тамбур	2.85	
01.2.21	Вестибюль	49.88	
01.2.22	Тамбур	4.48	
01.2.23	С/у	5.35	
01.2.24	Помещение консьержа	8.15	
01.2.25	Помещение инженерных коммуникаций	2.17	
01.2.26	Тамбур	8.69	
		94.86	
СЕКЦИЯ 3.			
01.3.19	Лестница ЛК-3	13.26	
01.3.20	Тамбур	2.85	
01.3.21	Вестибюль	59.72	
01.3.22	Тамбур	4.44	
01.3.23	С/у	5.40	
01.3.24	Помещение консьержа	9.19	
01.3.25	Помещение инженерных коммуникаций	2.17	
		88.03	



Нагревательные приборы



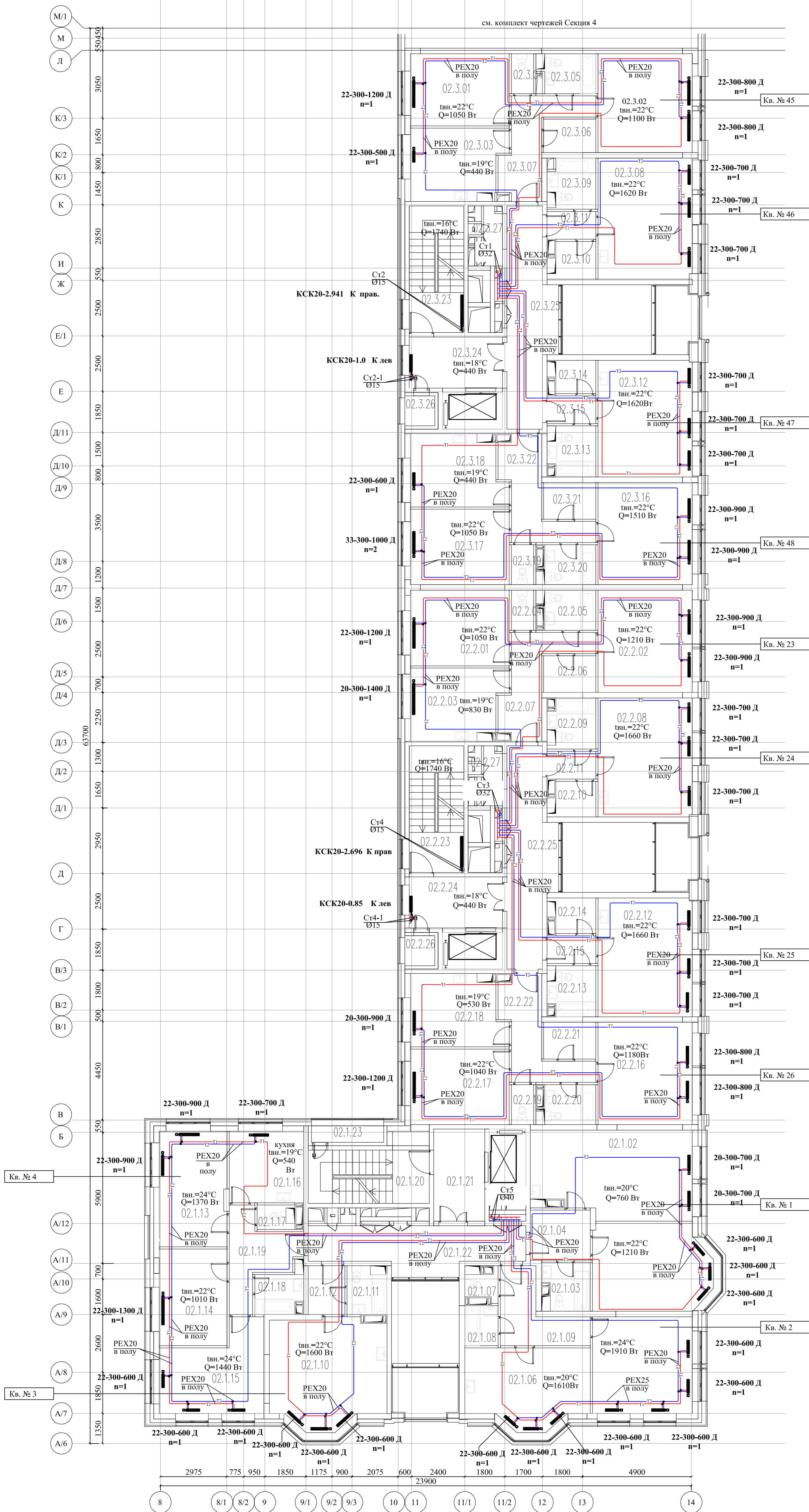
Нагревательные приборы



1. Подключение отопительных приборов смотри лист 8 "Узлы и детали".
2. Стойки системы отопления покрываются грунтом ГФ-031 в два слоя и изолируются теплоизоляцией "Энергофлекс" толщиной 13 мм.
3. Разводящие трубопроводы от распределительного поэтажного коллектора в коридорах и МОП прокладываются в теплоизоляции толщиной 13 мм, в пределах квартир в гофротрубе.
4. Отметки разводящих трубопроводов уточнить по месту в узвяске с другими коммуникациями.
5. Для компенсации температурного расширения стояков предусматривается установка сильфонных компенсаторов. В местах прохода стояков через перекрытия предусматривается установка гильз из отрезков труб на 2 калибра больше диаметра стояка - для труб диаметром до 100 мм.
6. Для сбора и удаления воздуха на стояках предусматривается установка автоматических воздухоотводчиков фирмы "Данфосс".
7. Для спуска воды предусматривается установка шаровых кранов.
8. Все монтажные и изоляционные работы вести в соответствии с СП 73.13330-2012.

Изм	Колуч	Лист	Н док	Подпись	Дата	Секции 1-3. Отопление. План 1-го этажа.	Стдия	Лист	Листов
Разраб.	Земченко				16.12.16		Р	2	
Проверил					16.12.16				
Н. контр.					16.12.16				
ГИП					16.12.16				
						2016			

см. комплект чертежей Секция 4



ЭКСПЛИКАЦИЯ ПОМЕЩЕНИЙ на отв. 4.500. Квартиры.			
НОМЕР ПОМЕЩЕНИЯ	НАИМЕНОВАНИЕ	ПЛОЩАДЬ м ²	КАТЕГОРИЯ ПОМЕЩЕНИЯ
СЕКЦИЯ 1.			
Кв. № 1			
02.1.01	Спальня	19.94	
02.1.02	Гостиная с кухней-нишей	27.81	
02.1.03	Слу	4.6	
02.1.04	Коридор	6.07	
		58.42	
Кв. № 2			
02.1.05	Спальня	19.57	
02.1.06	Гостиная с кухней-нишей	18.61	
02.1.07	Слу	1.94	
02.1.08	Слу	2.70	
02.1.09	Коридор	8.94	
		51.76	
Кв. № 3			
02.1.10	Спальня	24.28	
02.1.11	Слу	3.96	
02.1.12	Коридор	3.63	
		31.87	
Кв. № 4			
02.1.13	Спальня	15.70	
02.1.14	Спальня	13.26	
02.1.15	Спальня	16.03	
02.1.16	Кухня	10.78	
02.1.17	Слу	1.87	
02.1.18	Слу	4.00	
02.1.19	Коридор	9.15	
		70.79	
СЕКЦИЯ 2.			
Кв. № 23			
02.2.01	Спальня	15.12	
02.2.02	Спальня	19.55	
02.2.03	Кухня	13.31	
02.2.04	Слу	1.79	
02.2.05	Слу	4.38	
02.2.06	Гардероб	3.87	
02.2.07	Коридор	9.94	
		67.96	
Кв. № 24			
02.2.08	Спальня	22.73	
02.2.09	Слу	4.82	
02.2.10	Гардероб	3.21	
02.2.11	Коридор	2.75	
		33.51	
Кв. № 25			
02.2.12	Спальня	22.73	
02.2.13	Слу	4.81	
02.2.14	Гардероб	3.21	
02.2.15	Коридор	2.75	
		33.50	
Кв. № 26			
02.2.16	Спальня	19.55	
02.2.17	Спальня	15.13	
02.2.18	Кухня	13.31	
02.2.19	Слу	1.80	
02.2.20	Слу	4.37	
02.2.21	Гардероб	3.87	
02.2.22	Коридор	9.94	
		67.93	
СЕКЦИЯ 3.			
Кв. № 45			
02.3.01	Спальня	14.46	
02.3.02	Спальня	18.91	
02.3.03	Кухня	13.36	
02.3.04	Слу	1.80	
02.3.05	Слу	4.49	
02.3.06	Гардероб	3.52	
02.3.07	Коридор	9.74	
		66.28	
Кв. № 46			
02.3.08	Спальня	23.16	
02.3.09	Слу	4.82	
02.3.10	Гардероб	3.44	
02.3.11	Коридор	2.74	
		34.16	
Кв. № 47			
02.3.12	Спальня	22.31	
02.3.13	Слу	4.82	
02.3.14	Гардероб	2.99	
02.3.15	Коридор	2.75	
		32.87	
Кв. № 48			
02.3.16	Спальня	19.55	
02.3.17	Спальня	15.12	
02.3.18	Кухня	13.32	
02.3.19	Слу	1.80	
02.3.20	Слу	4.41	
02.3.21	Гардероб	3.87	
02.3.22	Коридор	9.94	
		68.01	

ЭКСПЛИКАЦИЯ ПОМЕЩЕНИЙ на отв. 4.500. Помещения общего пользования.			
НОМЕР ПОМЕЩЕНИЯ	НАИМЕНОВАНИЕ	ПЛОЩАДЬ м ²	КАТЕГОРИЯ ПОМЕЩЕНИЯ
СЕКЦИЯ 1.			
02.1.20	Лестница ЛК-1	14.48	
02.1.21	Лифтовой холл	9.54	
02.1.22	Коридор	17.89	
02.1.23	Технический балкон	2.43	
		44.34	
СЕКЦИЯ 2.			
02.2.23	Лестница ЛК-2	13.96	
02.2.24	Лифтовой холл	10.11	
02.2.25	Коридор	18.36	
02.2.26	Технический балкон	1.82	
02.2.27	Помещение инженерных коммуникаций	2.17	
		46.42	
СЕКЦИЯ 3.			
02.3.23	Лестница ЛК-3	13.96	
02.3.24	Лифтовой холл	10.11	
02.3.25	Коридор	18.36	
02.3.26	Технический балкон	1.82	
02.3.27	Помещение инженерных коммуникаций	2.17	
		46.42	

1. Подключение отопительных приборов смотри лист 8 "Узлы и детали".
2. Стойки системы отопления покрываются грунтом ГФ-031 в два слоя и изолируются теплоизоляцией "Энергофлекс" толщиной 13 мм.
3. Разводящие трубопроводы от распределительного поэтажного коллектора в коридорах и МОП прокладываются в теплоизоляции толщиной 13 мм, в пределах квартир в гофротрубе.
4. Отметки разводящих трубопроводов уточнить по месту в увязке с другими коммуникациями.
5. Для компенсации температурного расширения стояков предусматривается установка сильфонных компенсаторов. В местах прохода стояков через перекрытия предусматривается установка гильз из отрезков труб на 2 калибра больше диаметра стояка - для труб диаметром до 100 мм.
6. Для сбора и удаления воздуха на стояках предусматривается установка автоматических воздухоотводчиков фирмы "Данфос".
7. Для спуска воды предусматривается установка шаровых кранов.
8. Все монтажные и изоляционные работы вести в соответствии с СП 73.13330.2012.

Нагревательные приборы

НКДН 10-25.90 Т2 П(Л) n - конвектор напольный "ISOTERM Коралл" с нижним подключением
сторона подключения правосторонний (левосторонний)
боковое расположение термостат. клапана
габаритные размеры коуха, дм.
высота прибора, дм.
тип прибора
n - преднастройка термостатического клапана

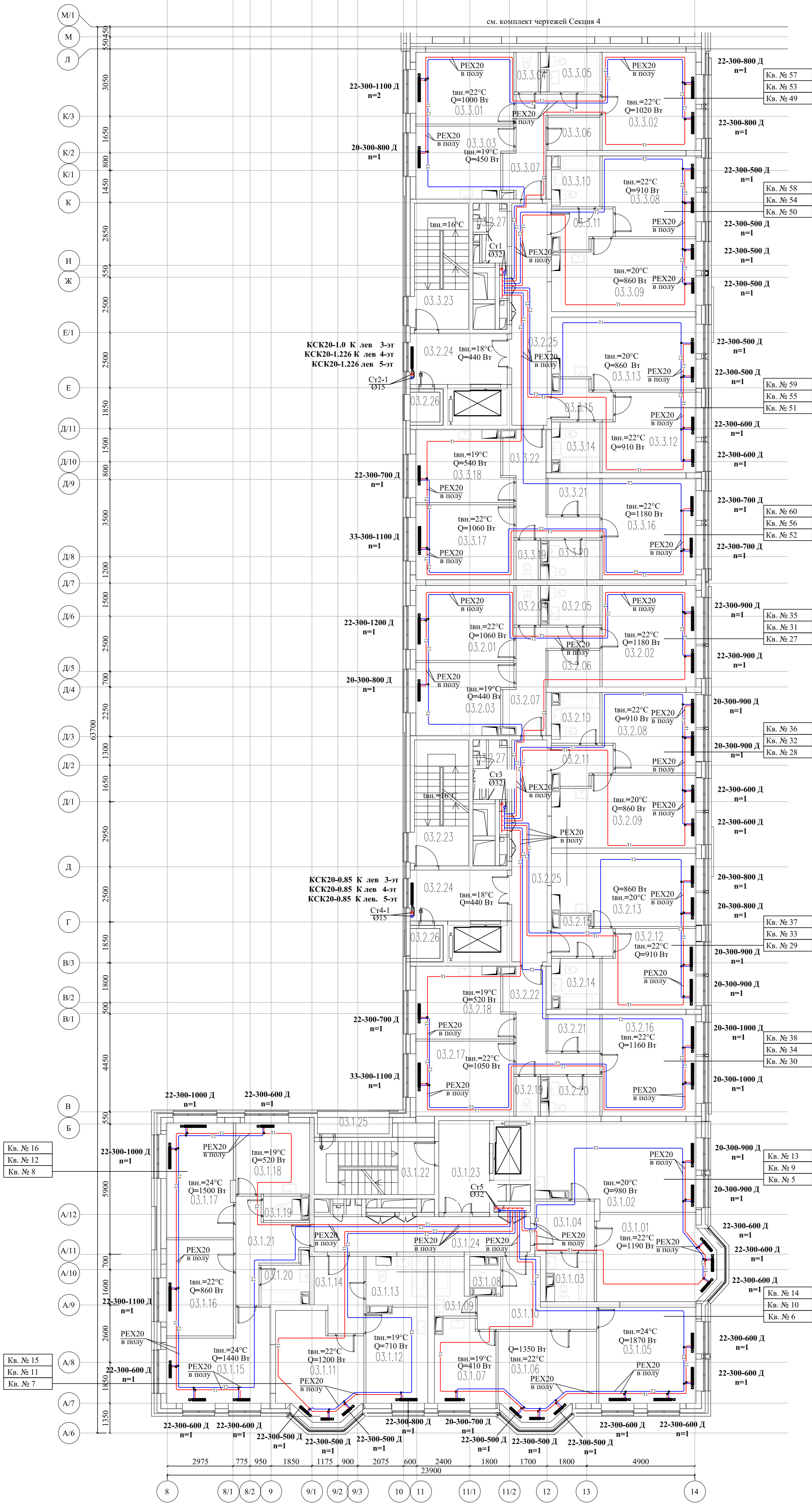
Нагревательные приборы

21 - 300 - 1100 Д n - стальной панельный радиатор "PRADO Universal" со встроенным термостатическим клапаном фирмы "Danfoss", с настенным креплением
комплектация клапаном фирмы "Danfoss"
длина прибора, мм.
высота прибора, мм.
тип радиатора
n - преднастройка термостатического клапана

Нагревательные приборы

КСК20-2.941 К прав. n - Конвектор средней глубины "Универсал ТБ-С" со встроенным термостатическим клапаном фирмы "Danfoss", с настенным креплением
сторона подключения
концевой
номинальный тепловой поток
тип прибора
n - преднастройка термостатического клапана

Изм	Колуч	Лист	Н док	Подпись	Дата	Стдия	Лист	Листов
Разраб.	Земченко				16.12.16	Секции 1-3.	Р	3
Проверил					16.12.16			
Н. контр.					16.12.16			
ГИП					16.12.16			
						Отопление.		
						План 2-го этажа.		
						2016		



ЭКСПЛИКАЦИЯ ПОМЕЩЕНИЙ на отв. +7.500, +10.500, +13.500. Картрич.

НОМЕР ПОМЕЩЕНИЯ	НАИМЕНОВАНИЕ	ПЛОЩАДЬ м ²	КАТЕГОРИЯ ПОМЕЩЕНИЯ
СЕКЦИЯ 1.			
Кв. № 5, 9, 13.			
03.1.01	Спальня	19.94	
03.1.02	Гостиная с кухней-нишей	27.81	
03.1.03	Слу	4.60	
03.1.04	Коридор	6.07	
		58.42	
Кв. № 6, 10, 14.			
03.1.05	Спальня	19.14	
03.1.06	Спальня	16.44	
03.1.07	Кухня	9.87	
03.1.08	Слу	1.74	
03.1.09	Слу	4.11	
03.1.10	Коридор	9.88	
		61.18	
Кв. № 7, 11, 15.			
03.1.11	Спальня	16.76	
03.1.12	Кухня	11.81	
03.1.13	Слу	6.16	
03.1.14	Коридор	7.06	
		41.79	
Кв. № 8, 12, 16.			
03.1.15	Спальня	16.03	
03.1.16	Спальня	13.26	
03.1.17	Спальня	15.70	
03.1.18	Кухня	10.78	
03.1.19	Слу	1.87	
03.1.20	Слу	4.00	
03.1.21	Коридор	9.15	
		70.79	
СЕКЦИЯ 2.			
Кв. № 27, 31, 35.			
03.2.01	Спальня	15.12	
03.2.02	Спальня	19.55	
03.2.03	Кухня	13.31	
03.2.04	Слу	1.80	
03.2.05	Слу	4.38	
03.2.06	Гардероб	3.87	
03.2.07	Коридор	9.94	
		67.97	
Кв. № 28, 32, 36.			
03.2.08	Спальня	14.70	
03.2.09	Гостиная с кухней-нишей	20.47	
03.2.10	Слу	4.82	
03.2.11	Коридор	4.28	
		44.27	
Кв. № 29, 33, 37.			
03.2.12	Спальня	14.70	
03.2.13	Гостиная с кухней-нишей	20.47	
03.2.14	Слу	4.81	
03.2.15	Коридор	4.27	
		44.25	
Кв. № 30, 34, 38.			
03.2.16	Спальня	19.55	
03.2.17	Спальня	15.13	
03.2.18	Кухня	13.31	
03.2.19	Слу	1.80	
03.2.20	Слу	4.38	
03.2.21	Гардероб	3.87	
03.2.22	Коридор	9.94	
		67.98	
СЕКЦИЯ 3.			
Кв. № 49, 53, 57.			
03.3.01	Спальня	14.46	
03.3.02	Спальня	18.91	
03.3.03	Кухня	13.36	
03.3.04	Слу	1.80	
03.3.05	Слу	4.49	
03.3.06	Гардероб	3.52	
03.3.07	Коридор	9.74	
		66.28	
Кв. № 50, 54, 58.			
03.3.08	Спальня	14.70	
03.3.09	Гостиная с кухней-нишей	20.47	
03.3.10	Слу	4.82	
03.3.11	Коридор	4.28	
		44.27	
Кв. № 51, 55, 59.			
03.3.12	Спальня	14.70	
03.3.13	Гостиная с кухней-нишей	20.47	
03.3.14	Слу	4.82	
03.3.15	Коридор	4.27	
		44.26	
Кв. № 52, 56, 60.			
03.3.16	Спальня	19.55	
03.3.17	Спальня	15.13	
03.3.18	Кухня	13.32	
03.3.19	Слу	1.80	
03.3.20	Слу	4.41	
03.3.21	Гардероб	3.87	
03.3.22	Коридор	9.94	
		68.02	

ЭКСПЛИКАЦИЯ ПОМЕЩЕНИЙ на отв. +7.500, +10.500, +13.500. Помещения общего пользования.

НОМЕР ПОМЕЩЕНИЯ	НАИМЕНОВАНИЕ	ПЛОЩАДЬ м ²	КАТЕГОРИЯ ПОМЕЩЕНИЯ
СЕКЦИЯ 1.			
03.1.22	Лестница ЛК-1	9.48	
03.1.23	Лифтовой холл	15.44	
03.1.24	Коридор	15.68	
03.1.25	Технический балкон	2.43	
		42.13	
СЕКЦИЯ 2.			
03.2.23	Лестница ЛК-2	13.96	
03.2.24	Лифтовой холл	10.11	
03.2.25	Коридор	16.07	
03.2.26	Технический балкон	1.82	
03.2.27	Помещение инженерных коммуникаций	2.17	
		44.13	
СЕКЦИЯ 3.			
03.3.23	Лестница ЛК-3	13.96	
03.3.24	Лифтовой холл	10.11	
03.3.25	Коридор	16.07	
03.3.26	Технический балкон	1.82	
03.3.27	Помещение инженерных коммуникаций	2.17	
		44.13	

1. Подключение отопительных приборов смотри лист 8 "Узлы и детали".
2. Стойки системы отопления покрываются грунтом ГФ-031 в два слоя и изолируются теплоизоляцией "Энергофлекс" толщиной 13 мм.
3. Разводящие трубопроводы от распределительного поэтажного коллектора в коридорах и МОП прокладываются в теплоизоляции толщиной 13 мм, в пределах квартир в гофротрубе.
4. Отметки разводящих трубопроводов уточнить по месту в увязке с другими коммуникациями.
5. Для компенсации температурного расширения стоек предусматривается установка сифонных компенсаторов. В местах прохода стоек через перекрытия предусматривается установка гильз из отрезков труб на 2 калибра больше диаметра стойки - для труб диаметром до 100 мм.
6. Для сбора и удаления воздуха на стойках предусматривается установка автоматических воздухоотводчиков фирмы "Danfoss".
7. Для спуска воды предусматривается установка шаровых кранов.
8. Все монтажные и изоляционные работы вести в соответствии с СП 73.13330-2012.

Нагревательные приборы

НКДН 10-25.90 Т2 (П) n - конвектор напольный "ISOTERM Коралл" с нижним подключением
сторона подключения правосторонний (левосторонний)
боковое расположение термостат. клапана
габаритные размеры кожуха, дм.
высота прибора, дм.
тип прибора

Нагревательные приборы

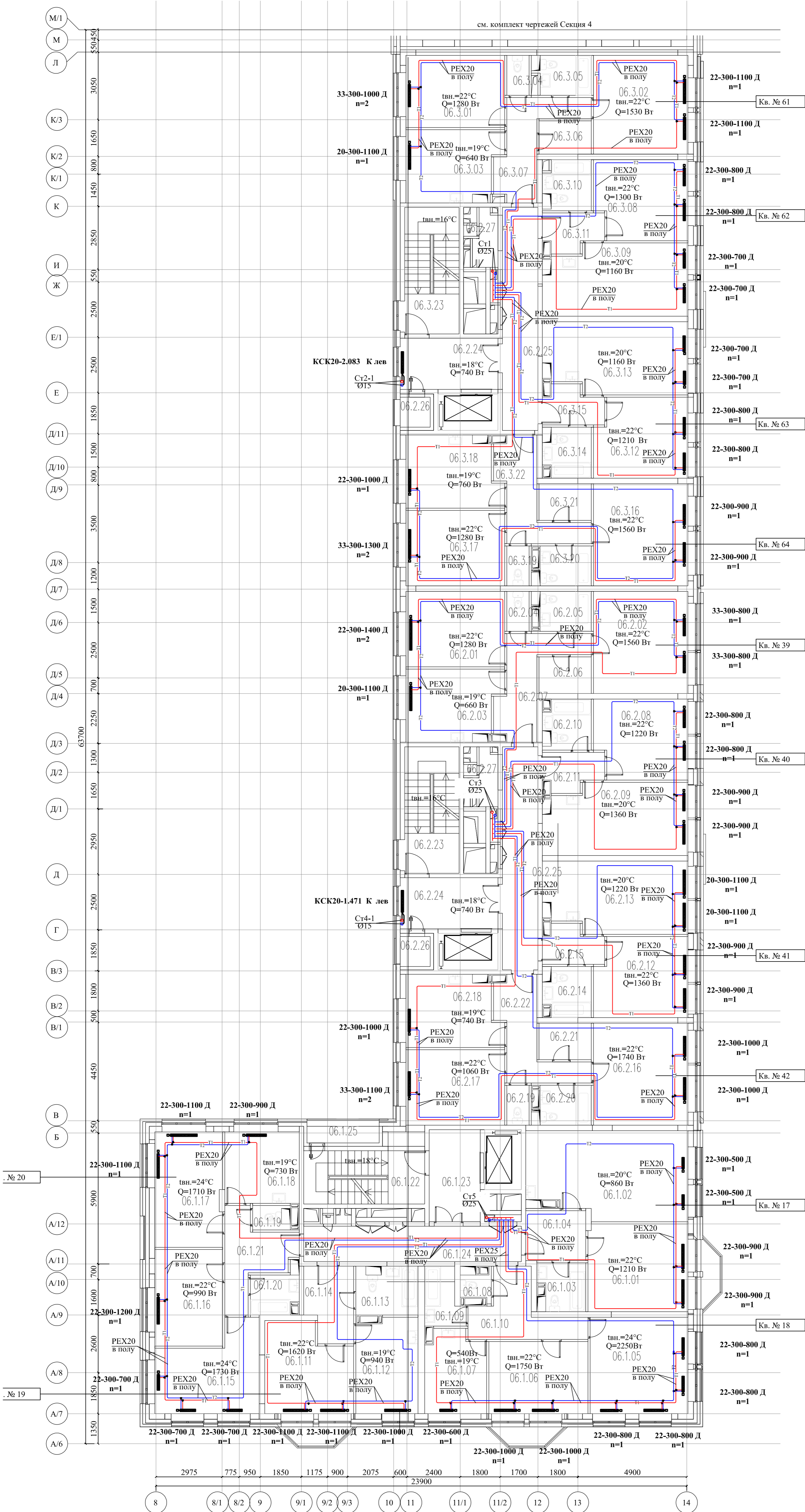
21 - 300 - 1100 Д n - стальной панельный радиатор "PRADO Universal" со встроенным термостатическим клапаном фирмы "Danfoss", с настенным креплением
комплектация клапаном фирмы "Danfoss"
длина прибора, мм.
высота прибора, мм.
тип радиатора

Нагревательные приборы

KSK20-2.941 K прав. n - Конвектор средней глубины "Универсал ТБ-С" со встроенным термостатическим клапаном фирмы "Danfoss", с настенным креплением
сторона подключения
концевой
номинальный тепловой поток
тип прибора

Изм.	Кол.уч.	Лист	N док	Подпись	Дата
Разраб.	Земченко				16.12.16
Проверил					16.12.16
Н. контр.					16.12.16
ГИП					16.12.16
					2016

Секции 1-3.			Станд.	Лист	Листов
Отопление.			Р	4	
План 3-5 этажей.					



ЭКСПЛИКАЦИЯ ПОМЕЩЕНИЙ на отв. +16.500. Квартиры.

НОМЕР ПОМЕЩЕНИЯ	НАИМЕНОВАНИЕ	ПЛОЩАДЬ м ²	КАТЕГОРИЯ ПОМЕЩЕНИЯ
СЕКЦИЯ 1.			
Кв. № 17.			
06.1.01	Спальня	17.73	
06.1.02	Гостиная с кухней-нишей	27.81	
06.1.03	С/у	4.60	
06.1.04	Коридор	6.07	
		56.21	
Кв. № 18.			
06.1.05	Спальня	19.14	
06.1.06	Спальня	14.49	
06.1.07	Кухня	9.87	
06.1.08	С/у	1.74	
06.1.09	С/у	4.11	
06.1.10	Коридор	9.88	
		59.23	
Кв. № 19.			
06.1.11	Спальня	14.81	
06.1.12	Кухня	11.81	
06.1.13	С/у	6.16	
06.1.14	Коридор	7.06	
		39.84	
Кв. № 20.			
06.1.15	Спальня	16.03	
06.1.16	Спальня	13.26	
06.1.17	Спальня	15.70	
06.1.18	Кухня	10.78	
06.1.19	С/у	1.87	
06.1.20	С/у	4.00	
06.1.21	Коридор	9.15	
		70.79	
СЕКЦИЯ 2.			
Кв. № 39.			
06.2.01	Спальня	15.12	
06.2.02	Спальня	19.55	
06.2.03	Кухня	13.31	
06.2.04	С/у	1.80	
06.2.05	С/у	4.38	
06.2.06	Гардероб	3.87	
06.2.07	Коридор	9.94	
		67.97	
Кв. № 40.			
06.2.08	Спальня	14.70	
06.2.09	Гостиная с кухней-нишей	20.47	
06.2.10	С/у	4.82	
06.2.11	Коридор	4.28	
		44.27	
Кв. № 41.			
06.2.12	Спальня	14.70	
06.2.13	Гостиная с кухней-нишей	20.47	
06.2.14	С/у	4.81	
06.2.15	Коридор	4.27	
		44.25	
Кв. № 42.			
06.2.16	Спальня	19.55	
06.2.17	Спальня	15.13	
06.2.18	Кухня	13.31	
06.2.19	С/у	1.80	
06.2.20	С/у	4.38	
06.2.21	Гардероб	3.87	
06.2.22	Коридор	9.94	
		67.98	
СЕКЦИЯ 3.			
Кв. № 61.			
06.3.01	Спальня	14.46	
06.3.02	Спальня	18.91	
06.3.03	Кухня	13.36	
06.3.04	С/у	1.80	
06.3.05	С/у	4.49	
06.3.06	Гардероб	3.52	
06.3.07	Коридор	9.74	
		66.28	
Кв. № 62.			
06.3.08	Спальня	14.70	
06.3.09	Гостиная с кухней-нишей	20.47	
06.3.10	С/у	4.82	
06.3.11	Коридор	4.28	
		44.27	
Кв. № 63.			
06.3.12	Спальня	14.70	
06.3.13	Гостиная с кухней-нишей	20.47	
06.3.14	С/у	4.82	
06.3.15	Коридор	4.27	
		44.26	
Кв. № 64.			
06.3.16	Спальня	19.55	
06.3.17	Спальня	15.13	
06.3.18	Кухня	13.32	
06.3.19	С/у	1.80	
06.3.20	С/у	4.41	
06.3.21	Гардероб	3.87	
06.3.22	Коридор	9.94	
		68.02	

ЭКСПЛИКАЦИЯ ПОМЕЩЕНИЙ на отв. +16.500. Помещения общего пользования.

НОМЕР ПОМЕЩЕНИЯ	НАИМЕНОВАНИЕ	ПЛОЩАДЬ м ²	КАТЕГОРИЯ ПОМЕЩЕНИЯ
СЕКЦИЯ 1.			
06.1.22	Лестница ЛК-1	14.48	
06.1.23	Лифтовой холл	9.54	
06.1.24	Коридор	15.68	
06.1.25	Технический балкон	2.43	
		42.13	
СЕКЦИЯ 2.			
06.2.23	Лестница ЛК-2	13.96	
06.2.24	Лифтовой холл	10.11	
06.2.25	Коридор	16.07	
06.2.26	Технический балкон	1.82	
06.2.27	Помещение инженерных коммуникаций	2.17	
		44.13	
СЕКЦИЯ 3.			
06.3.23	Лестница ЛК-3	13.96	
06.3.24	Лифтовой холл	10.11	
06.3.25	Коридор	16.07	
06.3.26	Технический балкон	1.82	
06.3.27	Помещение инженерных коммуникаций	2.17	
		44.13	

1. Подключение отопительных приборов смотри лист 8 "Узлы и детали".
2. Стояки системы отопления покрываются грунтом ГФ-031 в два слоя и изолируются теплоизоляцией "Энергофлекс" толщиной 13 мм.
3. Разводящие трубопроводы от распределительного поэтажного коллектора в коридорах и МОП прокладываются в теплоизоляции толщиной 13 мм, в пределах квартир в гофротрубе.
4. Отметки разводящих трубопроводов уточнить по месту в увязке с другими коммуникациями.
5. Для компенсации температурного расширения стояков предусматривается установка сифонных компенсаторов. В местах прохода стояков через перекрытия предусматривается установка гильз из отрезков труб на 2 калибра больше диаметра стояка - для труб диаметром до 100 мм.
6. Для сбора и удаления воздуха на стояках предусматривается установка автоматических воздухоотводчиков фирмы "Danfoss".
7. Для спуска воды предусматривается установка шаровых кранов.
8. Все монтажные и изоляционные работы вести в соответствии с СП 73.13330-2012.

Нагревательные приборы

НКДН 10-25.90 Т2 П(Л) п - конвектор напольный "ISOTHERM Коралл" с нижним подключением

сторона подключения правосторонний (левосторонний)
 боковое расположение термостат. клапана
 габаритные размеры кожуха, дм.
 высота прибора, дм.
 тип прибора

п - преднастройка термостатического клапана

Нагревательные приборы

21 - 300 - 1100 Д п - стальной панельный радиатор "PRADO Universal" со встроенным термостатическим клапаном фирмы "Danfoss", с настенным креплением

комплектация клапаном фирмы "Danfoss"
 длина прибора, мм.
 высота прибора, мм.
 тип радиатора

п - преднастройка термостатического клапана

Нагревательные приборы

КСК20-2.941 К прав. п - Конвектор средней глубины "Универсал ТБ-С" со встроенным термостатическим клапаном фирмы "Danfoss", с настенным креплением

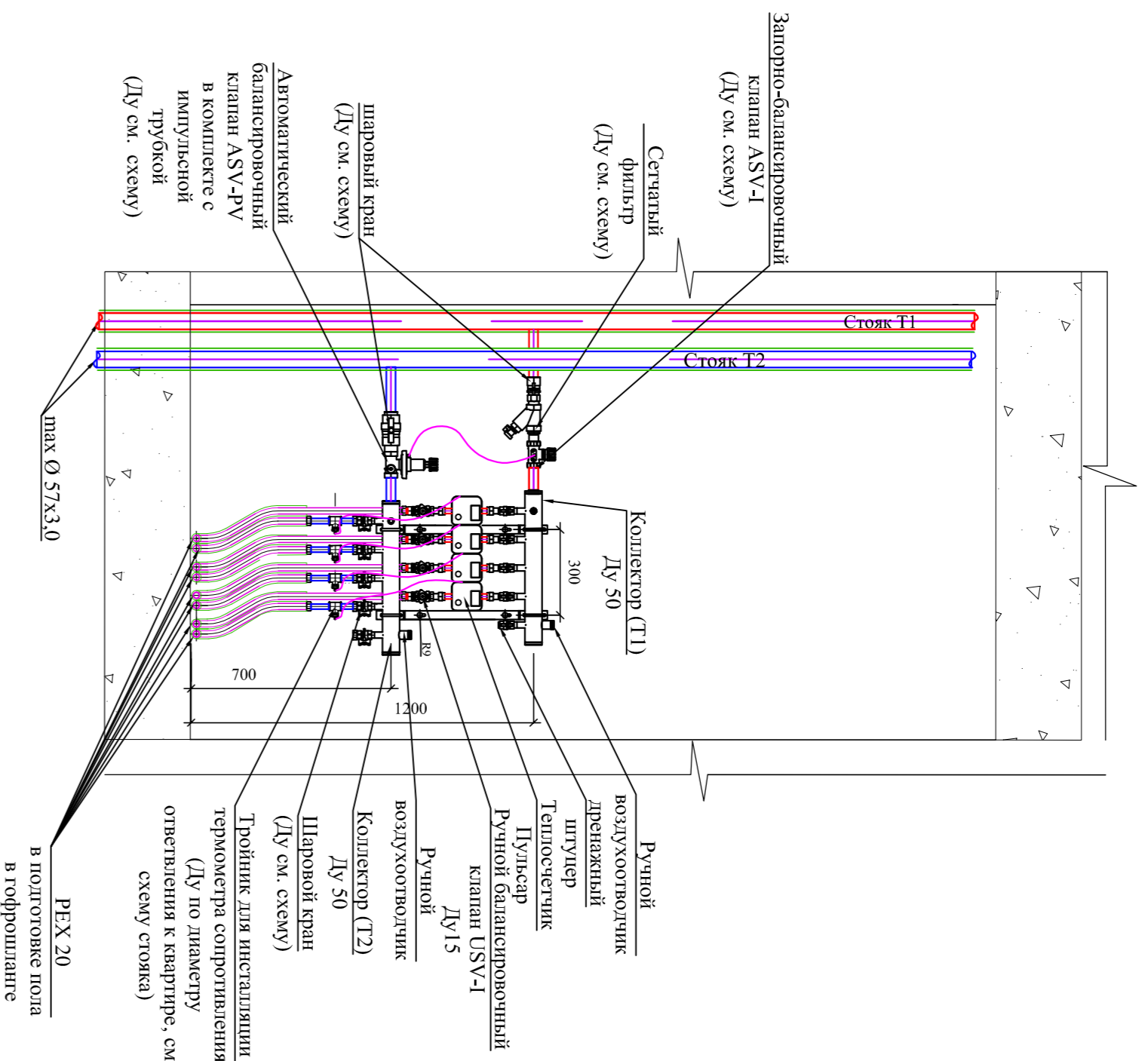
сторона подключения
 концевой
 номинальный тепловой поток
 тип прибора

п - преднастройка термостатического клапана

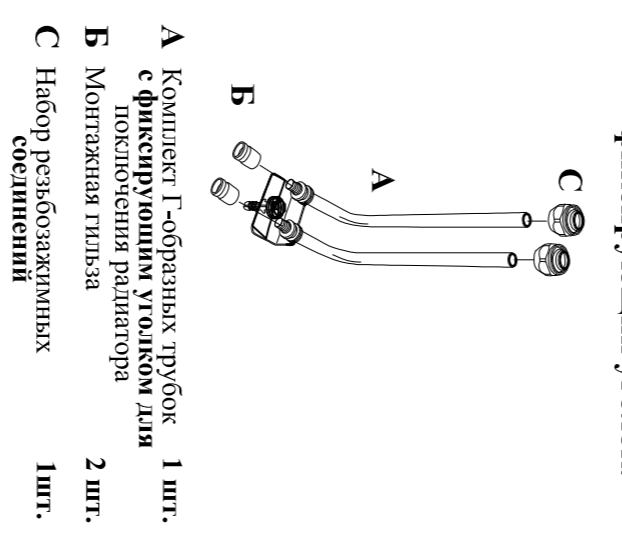
Изм	Кол.уч.	Лист	N док	Подпись	Дата
Разраб.	Земченко				16.12.16
Проверил					16.12.16
Н. контр.					16.12.16
ГИП					16.12.16
2016					

Секции 1-3.			Стая	Лист	Листов
Отопление.			Р	5	
План 6-го этажа.					

Узел распределительный этажный
на 4 квартиры ТДУ-3
фирмы "Danfoss"
М 1:20

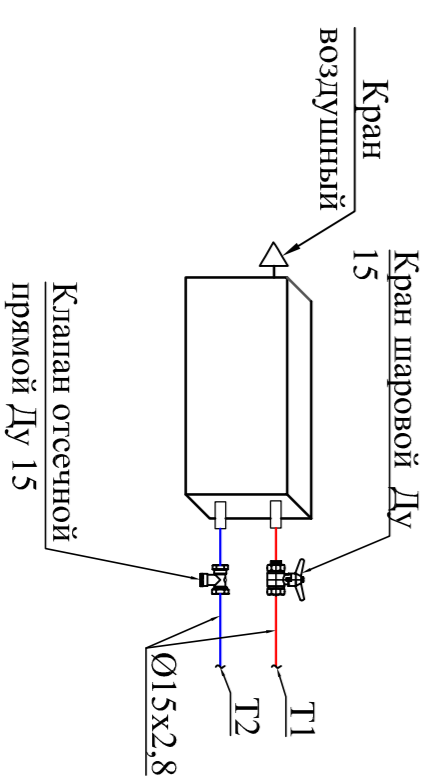


Узел Г-образный присоединительных трубопроводов для функционирования узлов.

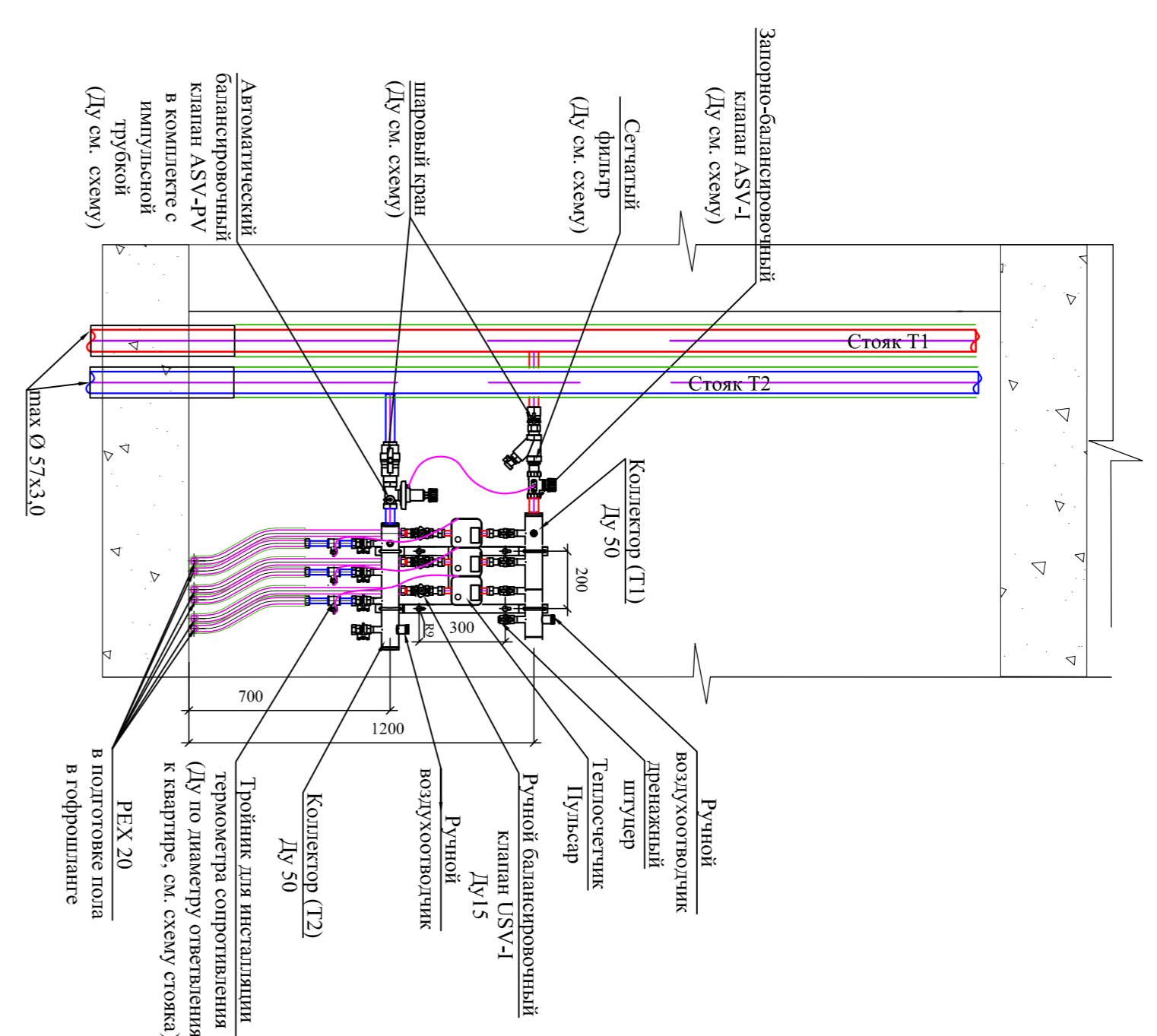


- А Комплект Г-образных трубок 1 шт. с фитингами для присоединения радиатора
- Б Монтажная гильза 2 шт.
- В Набор распределительных отсеков 1шт.

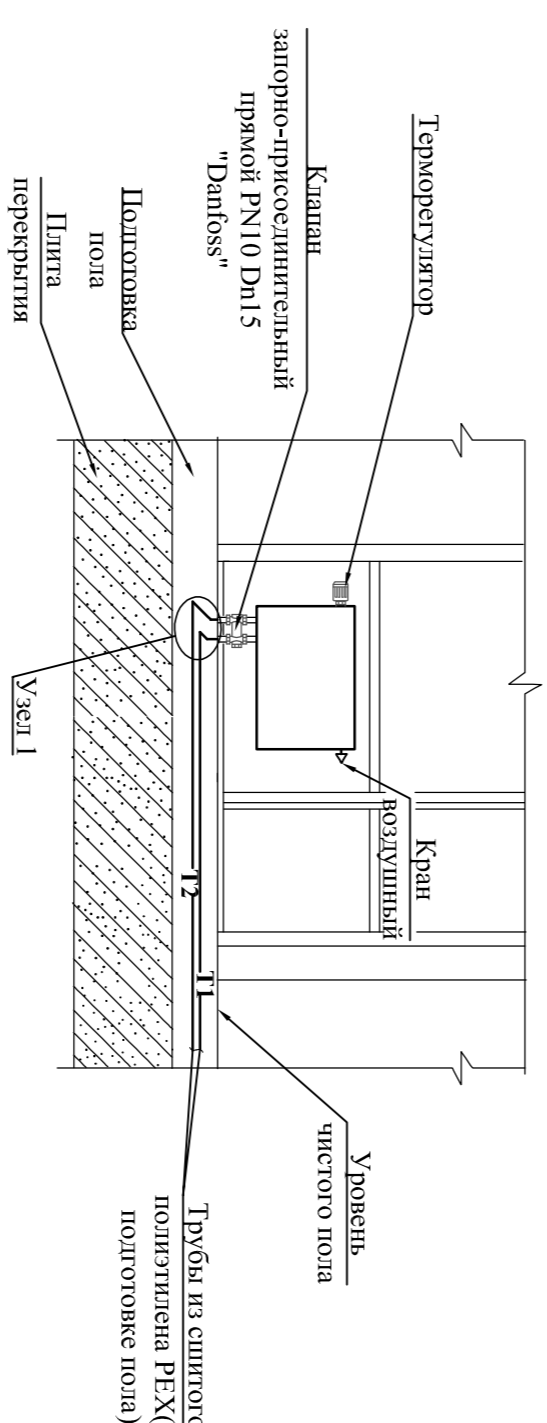
Узел подключения радиатора "Универсал ТБ-С"



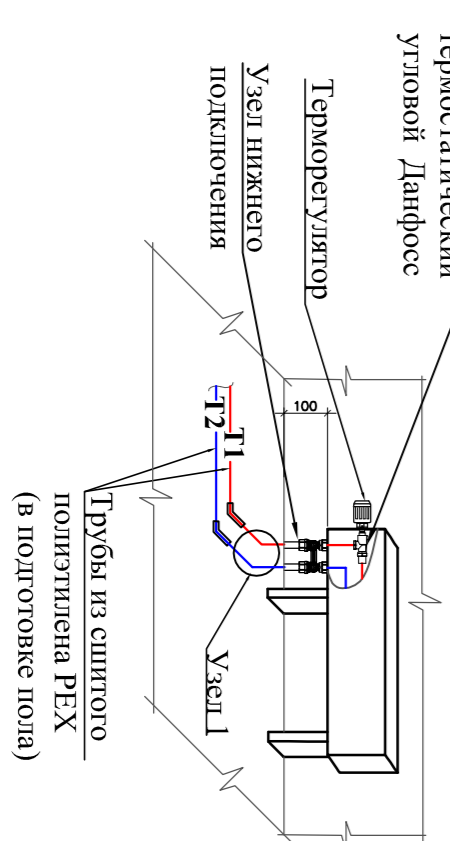
Узел распределительный этажный
на 3 квартиры ТДУ-3
фирмы "Danfoss"
М 1:20



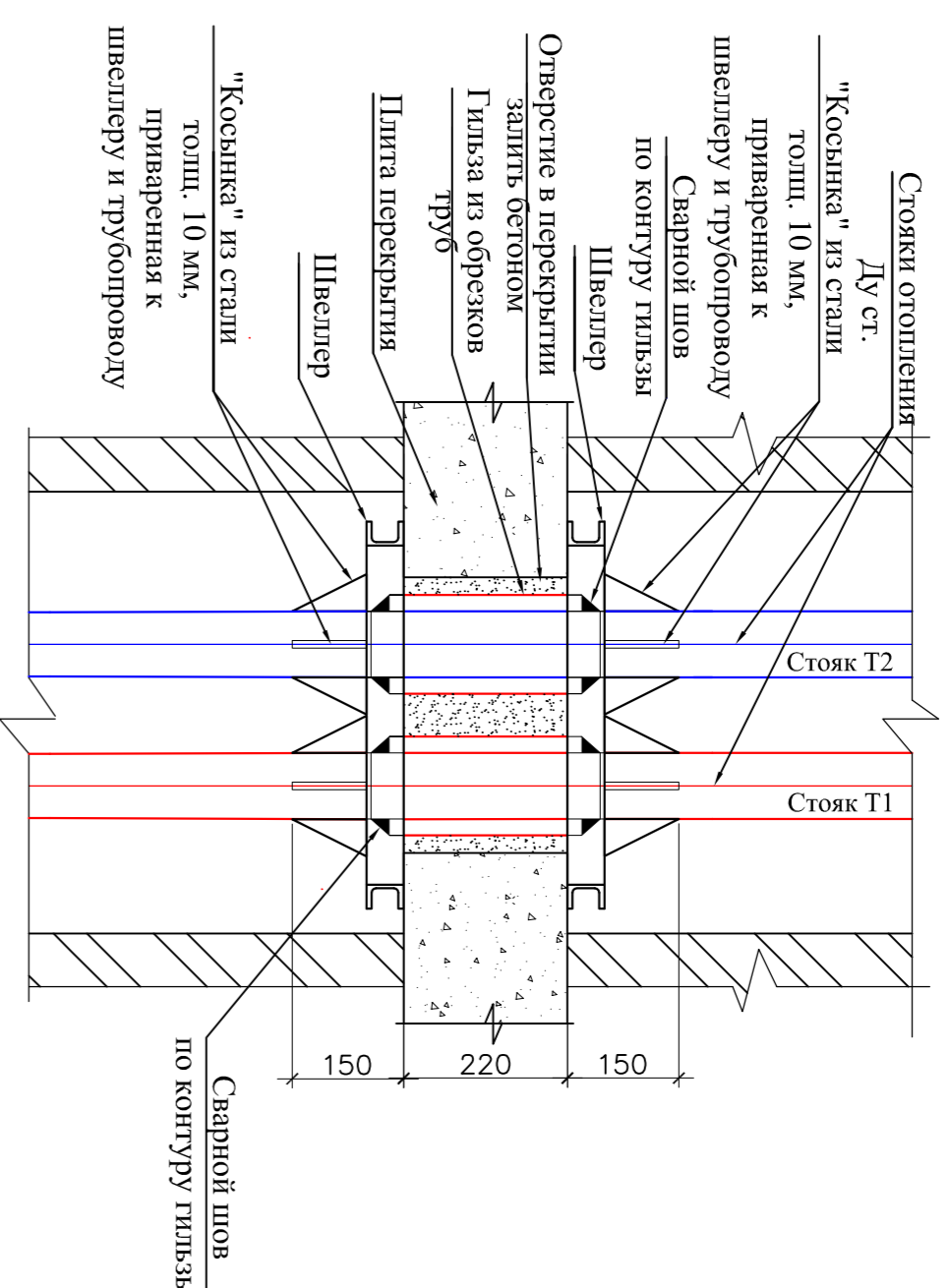
Узел подключения радиатора "RADIO Universal"



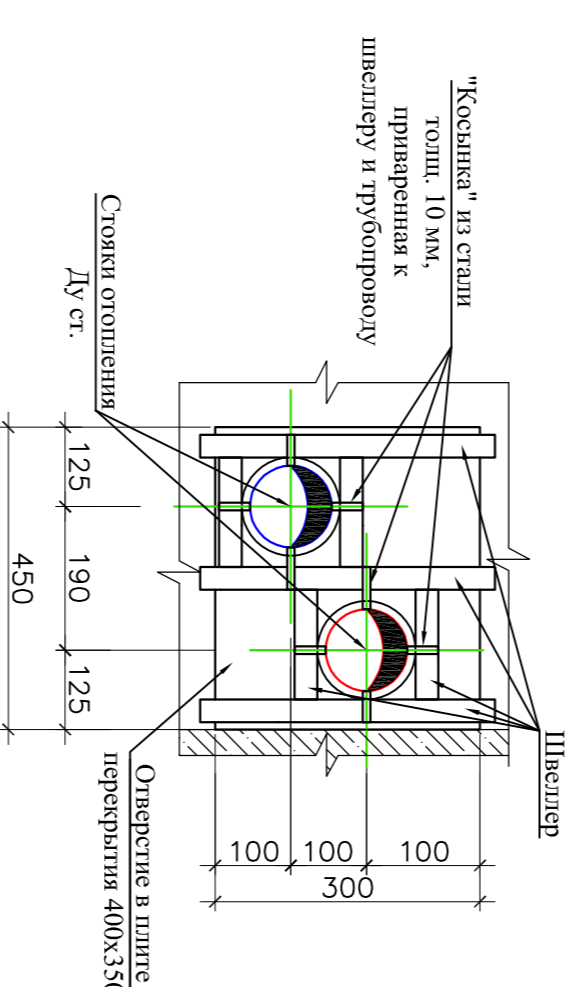
Узел подключения отопительного контура "ISOTERM Кордэл"



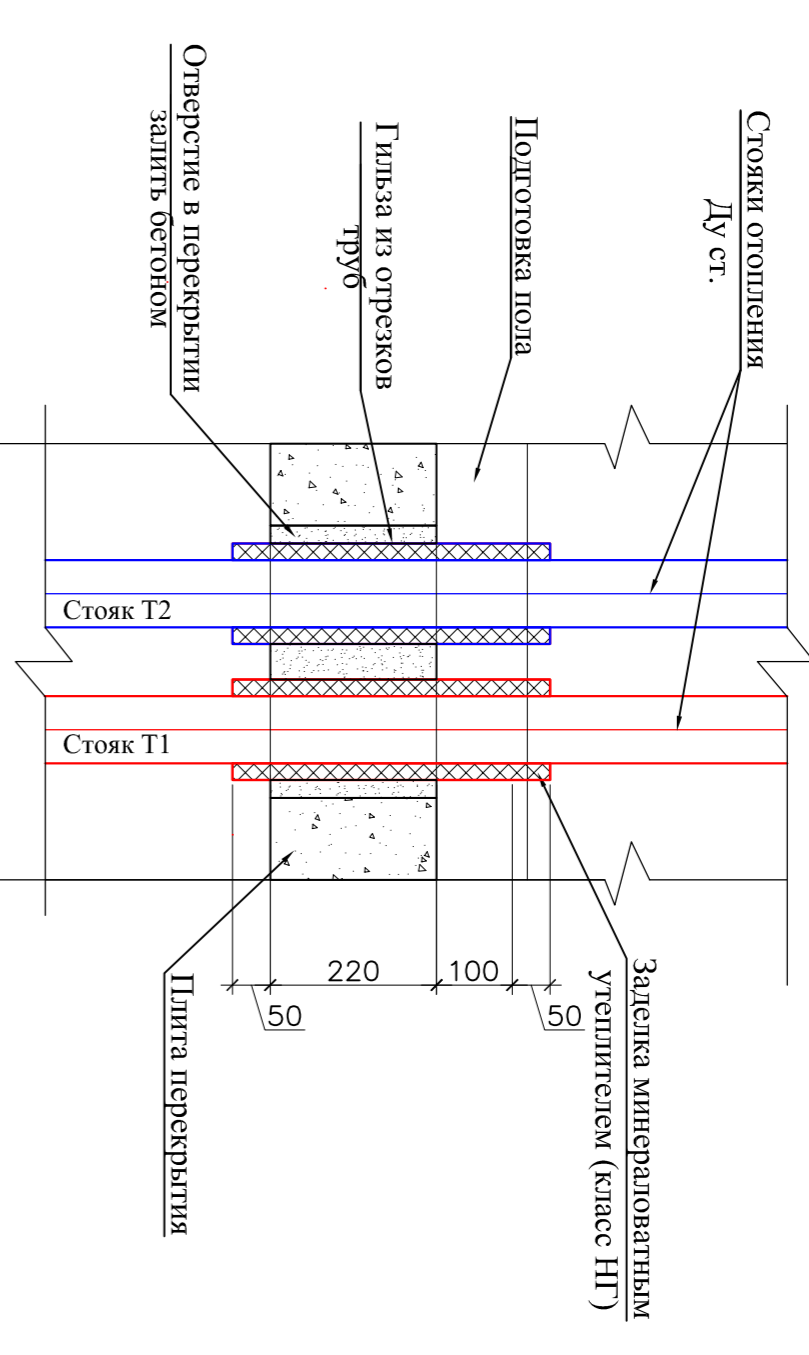
Устройство неподвижной опоры
М 1:10



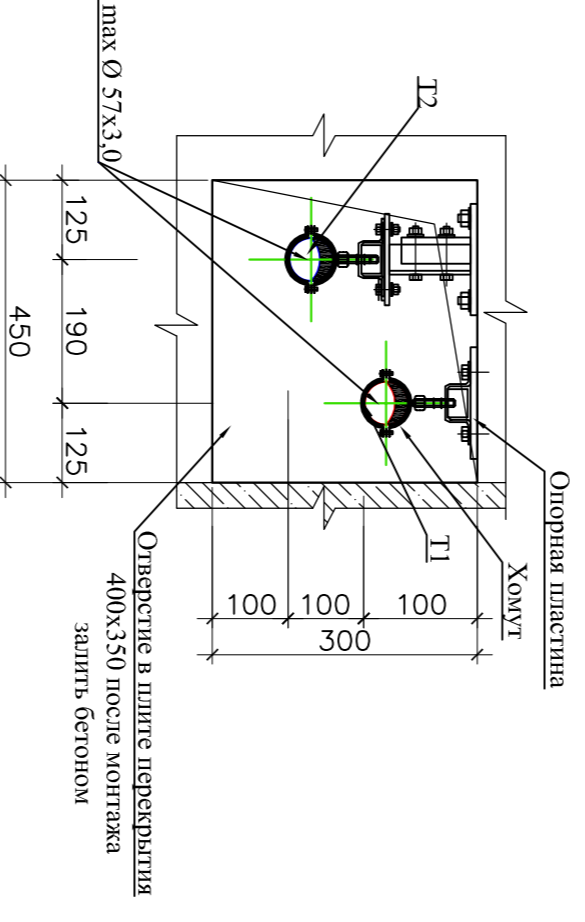
Фрагмент плана типового этажа.
Схема устройства неподвижной опоры
М 1:10



Устройство прохода трубопроводов отопления
через перекрытие
М 1:10



Фрагмент плана типового этажа.
Крепление трубопроводов
М 1:10



1. Стойки и разводящие магистрали системы отопления покрываются грунтом ПФ-031 в два слоя и изолируются теплоизоляцией толщиной 13 мм, компания "Энергоблик".
2. Разводящие трубопроводы от распределительного поэтажного коллектора в коридорах и МОП прокладываются в теплоизоляции толщиной 13 мм, в пределах квартиры в гофропоре.
3. В местах прохода стоек через перекрытия предусматривается установка гильзы из обрезков трубы на 2 калитра больше диаметра стойки.
4. Для обеспечения тиравинической устойчивости системы отопления устанавливаются автоматический запорно-балансировочный клапан ASV-1 и автоматический балансировочный клапан ASV-1V с мануальной трубкой. На поквартирных ответвлениях устанавливается ручной балансировочный клапан USV-1 фирмы "Danfoss".
5. Для оттока воды и воздуха предусматривается установка шаровых кранов.
6. Правое и левое размещение узлов распределительных поэтажных коллекторов в шахтах см. на планах.
7. Все монтажные и изоляционные работы вести в соответствии с СП 73.13330-2012.

Имя	Колхоз	Директ	Н. Юсуп	Подпись	Дата
Разработ.	Зачинено	И. Юсуп	И. Юсуп	И. Юсуп	И. Юсуп
И. Юсуп	И. Юсуп	И. Юсуп	И. Юсуп	И. Юсуп	И. Юсуп
И. Юсуп	И. Юсуп	И. Юсуп	И. Юсуп	И. Юсуп	И. Юсуп
Секция 1-3.					
Удом и дтддд.			Страна	Лист	Листов
			Р	8	
2016					