



ООО "ЭлитСтройПроект-НЧ"  
Архитектурное проектирование  
дизайн и строительство

Эл.почта: [elitstroyproektnch@mail.ru](mailto:elitstroyproektnch@mail.ru)

Сайт: [elitstroyproektnch.ru](http://elitstroyproektnch.ru)

Тел. +7 (930) 806 8678

+7 (986) 726 6196

ТОМ 1 – Архитектурный раздел

Проект №2/2017

Беседка с сауной и зоной отдыха




Деревня Дусай-Кичу, Мензелинского района РТ  
2017 год

# Ведомость рабочих чертежей основного комплекта

Лист	Наименование	Примечание
1	Титул	
2	Содержание	ОД
3	Пояснительная записка (начало)	ОД-1
4	Пояснительная записка (продолжение)	ОД-2
5	Пояснительная записка (продолжение)	ОД-3
6	Пояснительная записка (продолжение)	ОД-4
7	Пояснительная записка (продолжение)	ОД-5
8	Пояснительная записка (продолжение)	ОД-6
9	Пояснительная записка (конец)	ОД-8
10	Перспектива №1	АР
11	Перспектива №2	АР
12	Перспектива №3	АР
13	Перспектива №4	АР
14	Фасад 1-5	АР
15	Фасад 5-1	АР
16	Фасад А-Г	АР
17	Фасад Г-А	АР
18	План 1-го этажа, экспликация помещений	АР
19	Кладочный план, сечение наружной стены, спецификация материалов	АР
20	Разрез 1-1, система крепления минваты у окна	АР
21	Разрез 2-2	АР
22	План кровли дома , спецификация материалов на дом	АР
23	План перемычек 1-го этажа, ведомость перемычек, спецификация перемычек,	АР
24	План вентшахты №1 и 2 , сечение А-А; Б-Б и вид А, Б вентшахты №1 и 2	АР
25	Ведомость заполнения оконных проемов	АР
26	Ведомость заполнения дверных проемов	АР

Согласовано

Взам. инв. №	
Подпись и дата	
Инв. № подл.	

Проект №2/2017						ОД						
Изм.	Кол. уч.	Лист	№ док.	Подп.	Дата							
Содержание												
						<table border="1" style="width: 100%; border-collapse: collapse;"> <tr> <td style="width: 33%;">Стадия</td> <td style="width: 33%;">Лист</td> <td style="width: 33%;">Листов</td> </tr> <tr> <td>РП</td> <td>2</td> <td>26</td> </tr> </table>	Стадия	Лист	Листов	РП	2	26
Стадия	Лист	Листов										
РП	2	26										
						 <p>ООО "ЭлитСтройПроект-НЧ" Архитектурное проектирование дизайн и строительство</p>						

Перечень актов скрытых работ:

- Акт освидетельствования качества грунтов оснований под фундаменты в открытых котлованах и траншеях.
- Акт разбивки осей ( с приложением исполнительной документации).
- Акт приемки котлована ( согласно СП 45.133302012 "Земляные сооружения. Основания и фундаменты").
- Акт освидетельствования скрытых работ по устройству железобетонных (бетонных) конструкций с геодезической проверкой правильности их заложения.
- Акт освидетельствования скрытых работ по армированию Ж/Б конструкций.
- Акт освидетельствования скрытых работ по бетонированию Ж/Б конструкций ( с приложением исполнительной схемы и журнала бетонных работ.
- Акт освидетельствования скрытых работ на устройство гидроизоляции.
- Акт освидетельствования скрытых работ на устройство теплоизоляции.
- Акт освидетельствования скрытых работ по обратной засыпке пазух котлована или траншеи при послойном уплотнении грунта.
- Акт освидетельствования скрытых работ по армированию элементов из монолитного бетона.
- Акт освидетельствования скрытых работ по состоянию кирпичной кладки, по армированию газобетонных блоков, по утеплению и анкерровке фасадов.
- Акт освидетельствования скрытых работ на монтаж Ж/Б конструкций.
- Акт освидетельствования скрытых работ на монтаж металлических конструкций.
- Акт освидетельствования скрытых работ на монтаж деревянных конструкций.
- Акт освидетельствования скрытых работ по устройству кровельного покрытия.
- Акт освидетельствования скрытых работ по монтажу перегородок.

Технические решения, принятые в проекте, соответствуют требованиям экологических, санитарно-гигиенических и противопожарных норм, действующих на территории Российской Федерации, и обеспечивающих при соблюдении предусмотренных рабочими чертежами мероприятий безопасную для жизни и здоровья людей эксплуатацию объекта.

Согласовано

Взам. инв. №

Подпись и дата

Инв. № подл.

Изм.	Кол.уч.	Лист	№ док.	Подп.	Дата

Пояснительная записка – начало

Настоящий проект разработан ООО "ЭЛИТСТРОЙПРОЕКТ-НЧ"  
ИНН/КПП - 1650300860/165001001, ОГРН - 1151650001172

Авторское право защищается Гражданским Кодексом РФ, часть 4  
Эта копия проекта предназначена для однократного строительства  
индивидуального жилого дома Заказчиком:

Адрес строительства:

№ комплекта по Единой Учетной

Системе: № \_\_\_\_\_

Повторное строительство по проекту, передача проекта для  
строительства третьим лицам являются незаконными (статья 1294 ГК  
РФ).

Общие указания:

1. Перед началом строительно-монтажных работ, проект дома  
должен быть привязан к конкретной местности в части:  
а) привязка по горизонтали к границам участка и по вертикали к  
рельефу.  
б) корректировки фундаментов в соответствии с  
инженерно-геологическими условиями на участке.  
в) подключения к местным инженерным сетям.
2. В соответствии с Законом РФ "О сертификации" все материалы и  
изделия используемые в строительстве, должны быть  
сертифицированы на предмет гигиенической и пожарной  
безопасности.
3. Производство всех строительно-монтажных работ вести под  
постоянным контролем опытного производителя работ с ВЫСШИМ  
СТРОИТЕЛЬНЫМ ОБРАЗОВАНИЕМ, с соблюдением правил техники  
безопасности, в соответствии с нормативными документами.
4. Комплект документов, на которые в проектной документации  
есть ссылка на "технологические указания производителя  
материалов".

Согласовано					
Инв. № подл.	Подпись и дата	Взам. инв. №			
Изм.	Кол.уч.	Лист	№ док.	Подп.	Дата

Пояснительная записка - продолжение

Лист

4

## Исходные данные и условия применения проекта.

1. Данный комплект чертежей разработан на основании комплекта чертежей ЭП.
2. Чертеж разработан в соответствии с требованиями:
  - СП 20.13330.2011 "Нагрузки и воздействия"
  - СП 45.13330.2012 "Земляные сооружения. Основания и фундаменты"
  - СП 15.13330.2012 "Каменные и армокаменные конструкции"
  - СП 63.13330.2012 "Бетонные и железобетонные конструкции. Основные положения"
  - СП 52-101-2003 "Бетонные и железобетонные конструкции без предварительного напряжения арматуры"
  - СП 50-101-2004 "Проектирование и устройство оснований и фундаментов зданий и сооружений"
  - СП 16.13330.2011 "Стальные конструкции"
  - СП 64.13330.2011 "Деревянные конструкции"
  - СП 17.13330.2011 "Кровли"
  - СП 70.13330.2012 "Несущие и ограждающие конструкции"
  - СП 131.13330.2012 "Строительная климатология"
  - СП 24.13330.2011 "Свайные фундаменты"
3. За условную отметку 0.000 принят уровень верха черновых армированных бетонных полов.
4. Расчетное значение снеговой нагрузки для III снегового района по СП 20.13330.2011 принят 3,2 кПа (320 кг/м<sup>2</sup>)
5. Нормативная ветровая нагрузка для II района по СП 20.13330.2011 принята 0,32 кПа (32 кг/м<sup>2</sup>)
6. Уровень ответственности здания -II.
7. Здание отапливаемое.
8. Расчетная температура наружного воздуха по СП 131.13330.20129
  - Средняя наиболее холодной пятидневки, обеспеченностью 92% - 32 С
  - Средняя наиболее холодных суток - 36 С
  - Абсолютная минимальная температура - 45 С
9. Геологические условия:
  - Конструкция фундамента рассчитана на грунты без особых условий ( не пучинистые, не просадочные, ненабухающие грунты без карстовых , суффозионных процессов и т.п.) с минимальной несущей способностью не менее 2 кг.на см<sup>2</sup>.
  - Из-за отсутствия инженерно-геологических изысканий, проектировщик снимает с себя какую-либо ответственность за возможную усадку фундамента, его деформацию, разрушение и другие последствия, связанные с конструкцией фундамента дома на данном участке.
10. В данном комплекте чертежей разработан монолитный плитный фундамент

Согласовано

Взам. инв. №

Подпись и дата

Инв. № подл.

Изм.	Кол.уч.	Лист	№ док.	Подп.	Дата

Пояснительная записка - продолжение

Лист

5









Общие указания по производству работ.

1. Все строительные-монтажные работы выполнять в соответствии с требованиями:

- СП 45.13330.2012 "Земляные сооружения. Основания и фундаменты"
- СП 70.13330.2012 "Несущие и ограждающие конструкции"
- СНиП 3.04.03-85 "Защита строительных конструкций и сооружений от коррозии".
- СП 48.13330.2011 "Организация строительства"
- СНиП 12-03-2001 "Безопасность труда в строительстве. Часть 1."
- СНиП 12-04-2002 "Безопасность труда в строительстве. Часть 2."
- СП 24.13330.2011 "Свайные фундаменты"
- Указаниями на листах данного комплекта чертежей

Согласовано			

Инв. № подл.	
Подпись и дата	
Взам. инв. №	

						Пояснительная записка - конец	Лист
Изм.	Кол.уч.	Лист	№ док.	Подп.	Дата		9

# Перспектива №1

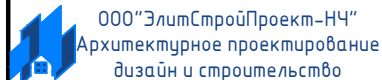


Согласовано

Взам. инв. №

Подпись и дата

Инв. № подл.

						Проект №2/2017	АР		
						Деревня Дусай-Кичу, Мензелинского района РТ			
Изм.	Кол. уч.	Лист	№ док.	Подп.	Дата	Беседка с сауной и зоной отдыха	Стадия	Лист	Листов
							РП	10	26
						Перспектива №1			

Перспектива №2

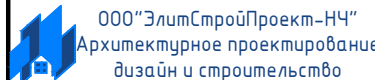


Согласовано

Взам. инв. №

Подпись и дата

Инв. № подл.

						Проект №2/2017	АР		
						Деревня Дусай-Кичу, Мензелинского района РТ			
Изм.	Кол. уч.	Лист	№ док.	Подп.	Дата	Беседка с сауной и зоной отдыха	Стадия	Лист	Листов
							РП	11	26
						Перспектива №2			

Перспектива №3




Согласовано

Взам. инв. №

Подпись и дата

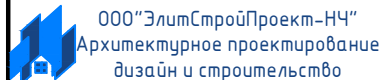
Инв. № подл.

						Проект №2/2017			АР		
						Деревня Дусай-Кичу, Мензелинского района РТ					
Изм.	Кол. уч.	Лист	№ док.	Подп.	Дата	Беседка с сауной и зоной отдыха			Стадия	Лист	Листов
									РП	12	26
						Перспектива №3			 000 "ЭлитСтройПроект-НЧ" Архитектурное проектирование дизайн и строительство		

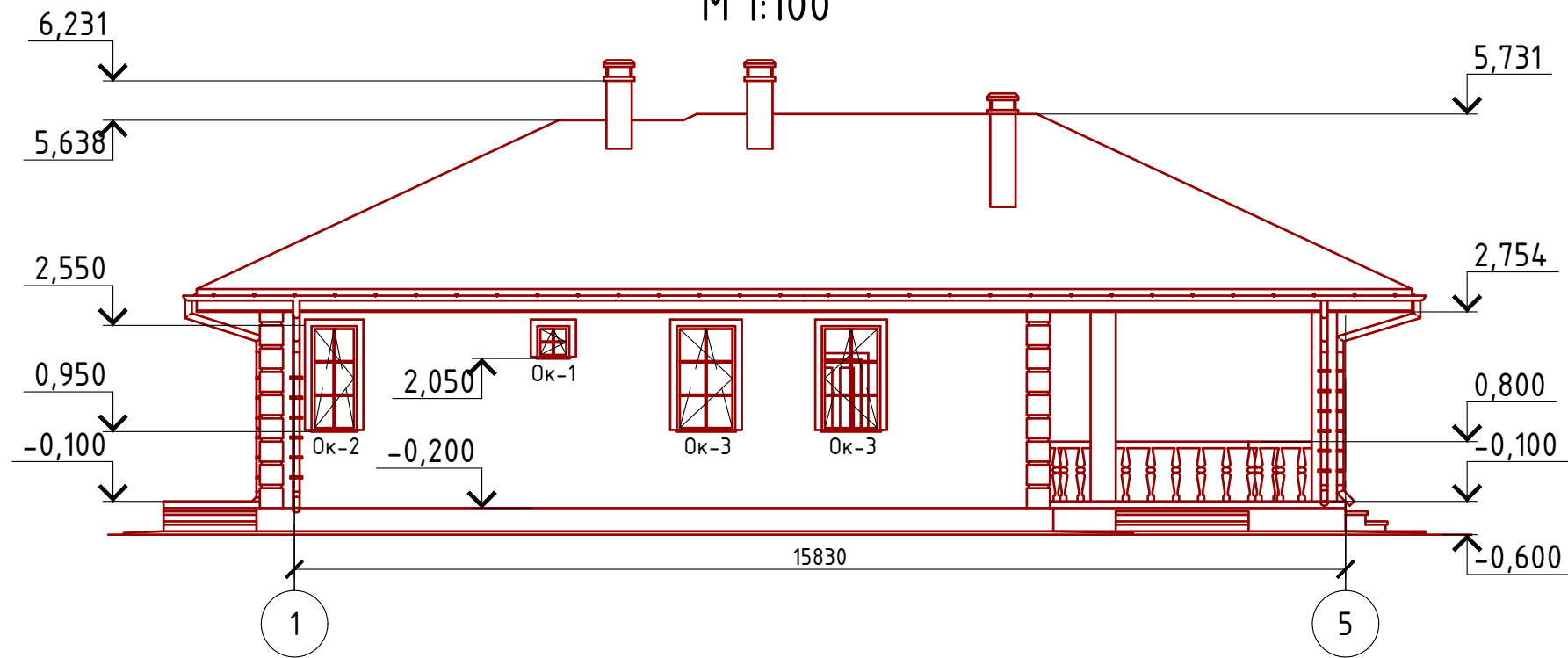
Перспектива №4



Согласовано	
Взам. инв. №	
Подпись и дата	
Инв. № подл.	

Проект №2/2017						АР			
Деревня Дусай-Кичу, Мензелинского района РТ									
Изм.	Кол. уч.	Лист	№ док.	Подп.	Дата	Беседка с сауной и зоной отдыха	Стадия	Лист	Листов
							РП	13	26
Перспектива №4									

Фасад 1-5  
М 1:100



Примечание:

Цоколь - отделка диким камнем (цветовое решение согласно дизайн-экстерьера)  
 Стены наружные - облицовочный кирпич (цветовое решение согласно дизайн-экстерьера)  
 Кровля - металлочерепица "Монтерей" (цветовое решение согласно дизайн-экстерьера)  
 Окна и двери - индивидуальный заказ по желанию Заказчика.

Согласовано

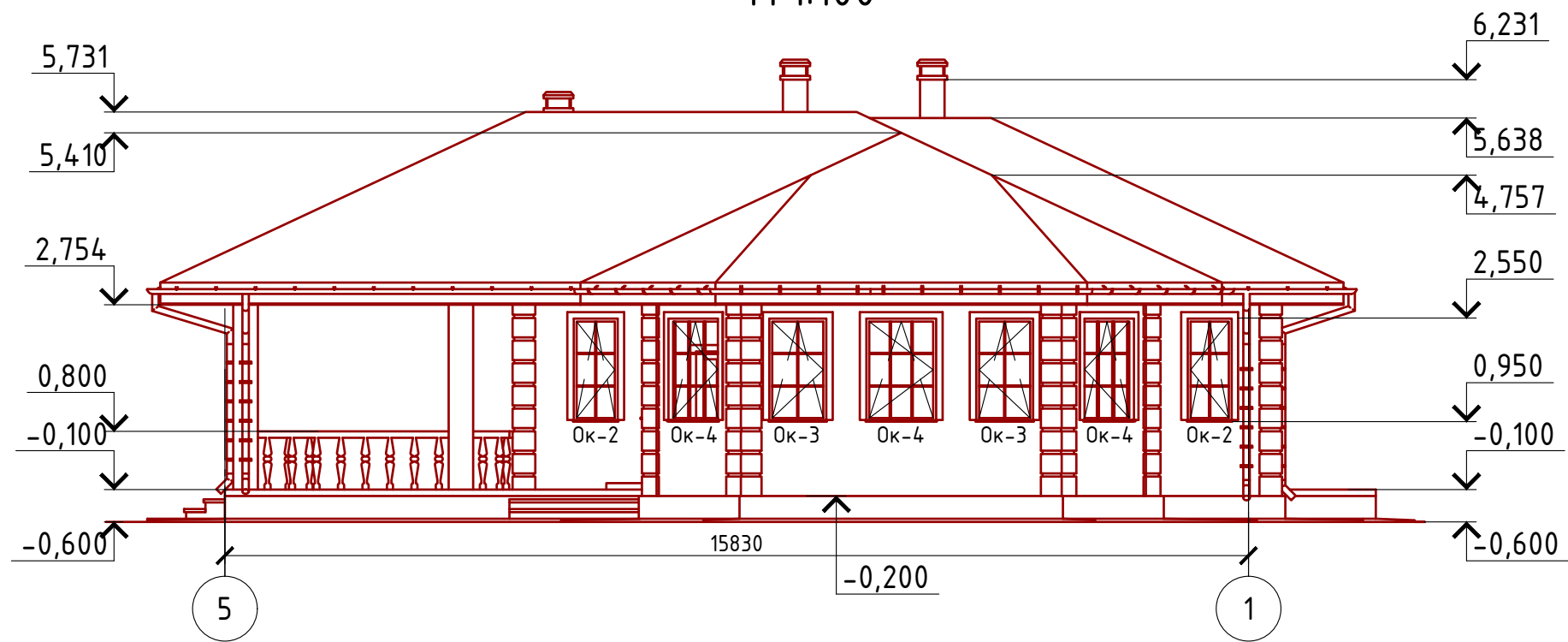
Взам. инв. №

Подпись и дата

Инв. № подл.

						Проект №2/2017			АР		
						Деревня Дусай-Кичу, Мензелинского района РТ					
Изм.	Кол. уч.	Лист	№ док.	Подп.	Дата				Стадия	Лист	Листов
									РП	14	26
						Беседка с сауной и зоной отдыха					
						Фасад 1-5			000 "ЭлитСтройПроект-НЧ" Архитектурное проектирование дизайн и строительство		

Фасад 5-1  
М 1:100



Примечание:

Цоколь-отделка диким камнем (цветовое решение согласно дизайн-экстерьера)  
 Стены наружные-облицовочный кирпич(цветовое решение согласно дизайн-экстерьера)  
 Кровля-металлочерепица "Монтерей"(цветовое решение согласно дизайн-экстерьера)  
 Окна и двери-индивидуальный заказ по желанию Заказчика.

Согласовано

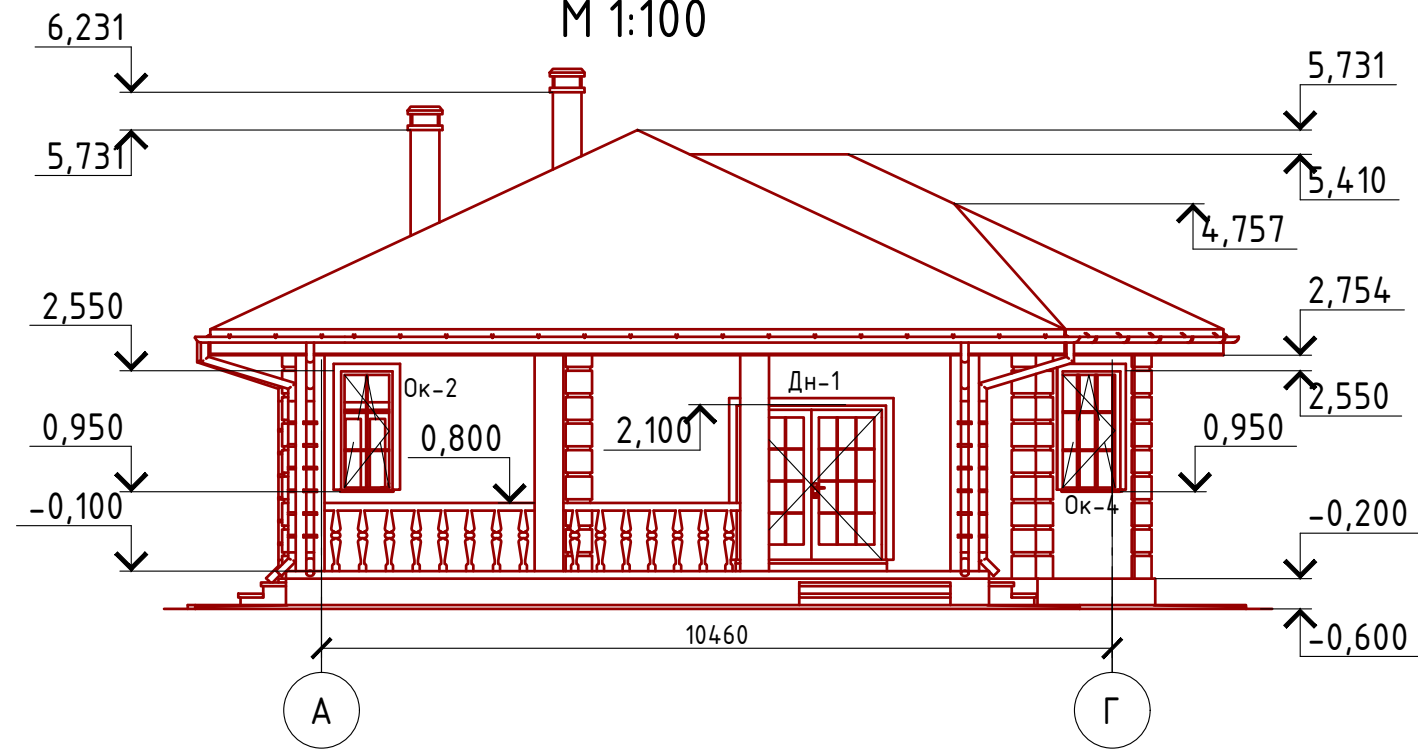
Взам. инв. №

Подпись и дата

Инв. № подл.

Проект №2/2017						АР		
Деревня Дусай-Кичу, Мензелинского района РТ								
Изм.	Кол. уч.	Лист	№ док.	Подп.	Дата			
Беседка с сауной и зоной отдыха						Стадия	Лист	Листов
						РП	15	26
Фасад 5-1						<p>000 "ЭлитСтройПроект-НЧ" Архитектурное проектирование дизайн и строительство</p>		

Фасад А-Г  
М 1:100



Примечание:

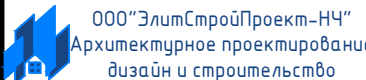
Цоколь-отделка диким камнем (цветовое решение согласно дизайн-экстерьера)  
 Стены наружные-облицовочный кирпич(цветовое решение согласно дизайн-экстерьера)  
 Кровля-металлочерепица "Монтерей"(цветовое решение согласно дизайн-экстерьера)  
 Окна и двери-индивидуальный заказ по желанию Заказчика.

Согласовано

Взам. инв. №

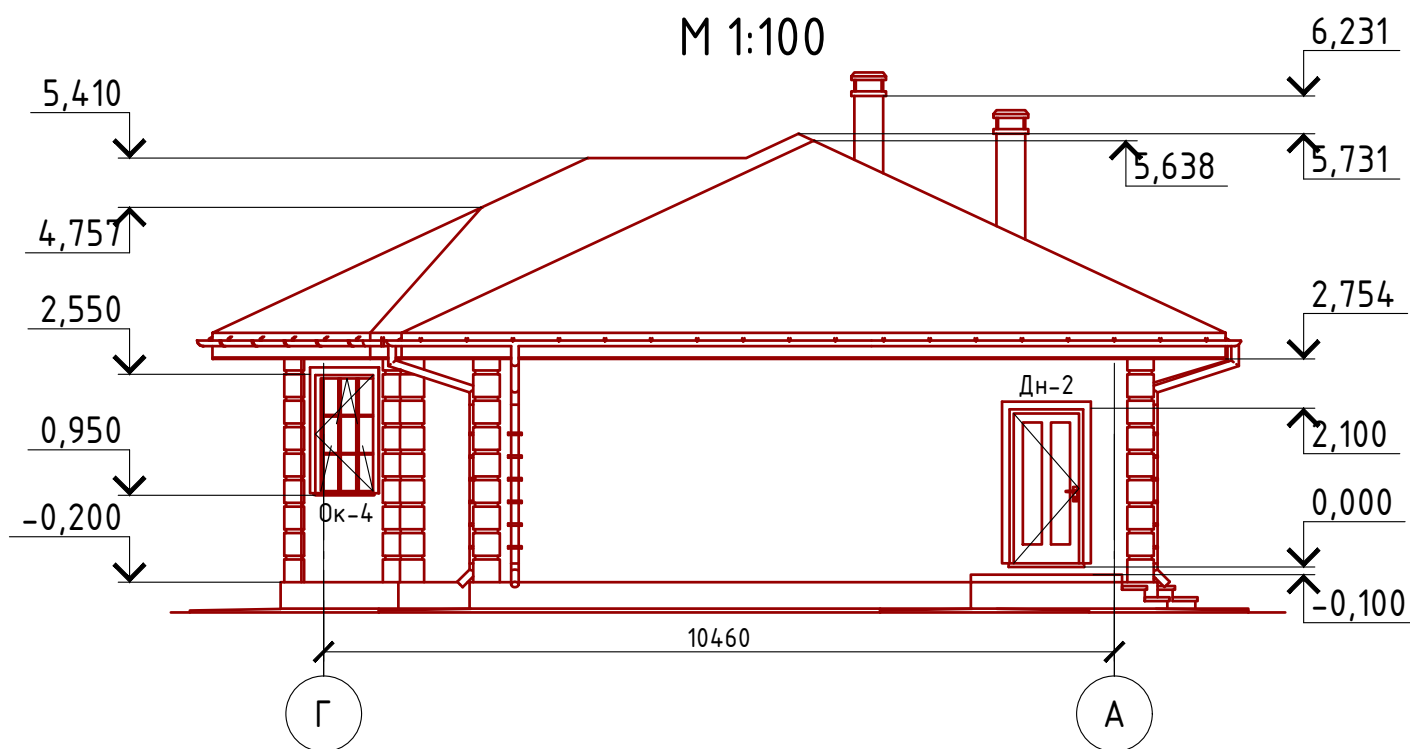
Подпись и дата

Инв. № подл.

Проект №2/2017						АР		
Деревня Дусай-Кичу, Мензелинского района РТ								
Изм.	Кол. уч.	Лист	№ док.	Подп.	Дата	Стадия	Лист	Листов
						РП	16	26
Беседка с сауной и зоной отдыха								
Фасад А-Г								



Фасад Г-А  
М 1:100



Примечание:

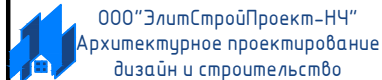
Цоколь-отделка диким камнем (цветовое решение согласно дизайн-экстерьера)  
 Стены наружные-облицовочный кирпич(цветовое решение согласно дизайн-экстерьера)  
 Кровля-металлочерепица "Монтерей"(цветовое решение согласно дизайн-экстерьера)  
 Окна и двери-индивидуальный заказ по желанию Заказчика.

Согласовано

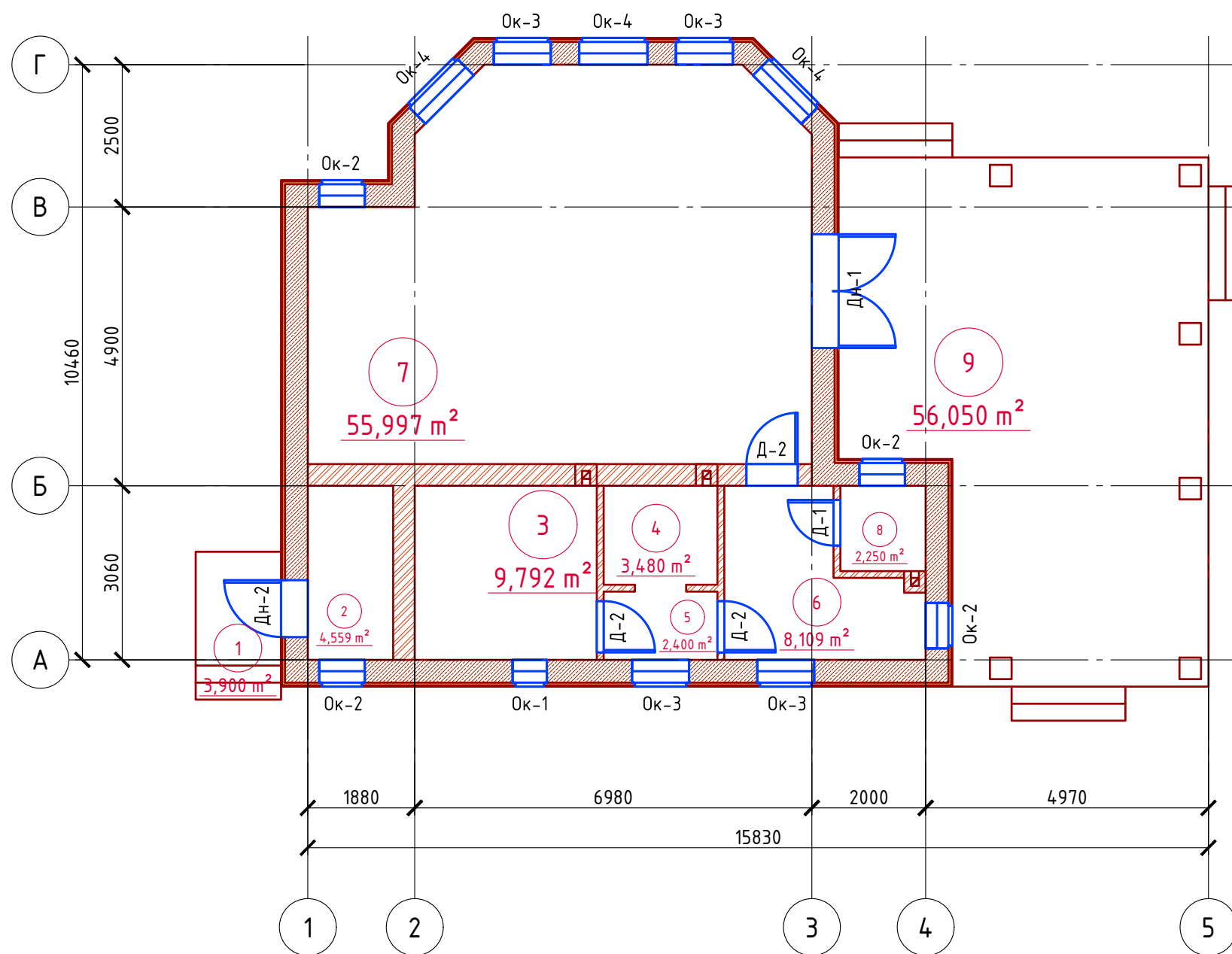
Взам. инв. №

Подпись и дата

Инв. № подл.

Проект №24/2017						АР		
Деревня Дусай-Кичу, Мензелинского района РТ								
Изм.	Кол. уч.	Лист	№ док.	Подп.	Дата	Стадия	Лист	Листов
						РП	17	26
Беседка с сауной и зоной отдыха								
Фасад Г-А								

План 1-го этажа  
М 1:100



Экспликация помещений

Номер помещения	Наименование	Площадь, м <sup>2</sup>
1	Крыльцо (приведенная площадь 3,9 x 0,3)	1,170
2	Топочная	4,559
3	Баня	9,792
4	Душевая	3,480
5	Коридор	2,400
6	Раздевалка	8,109
7	Гостиная	55,997
8	Туалет	2,250
9	Терраса (приведенная площадь 56,50 x 0,3)	16,950
Итого:		104,707

Согласовано

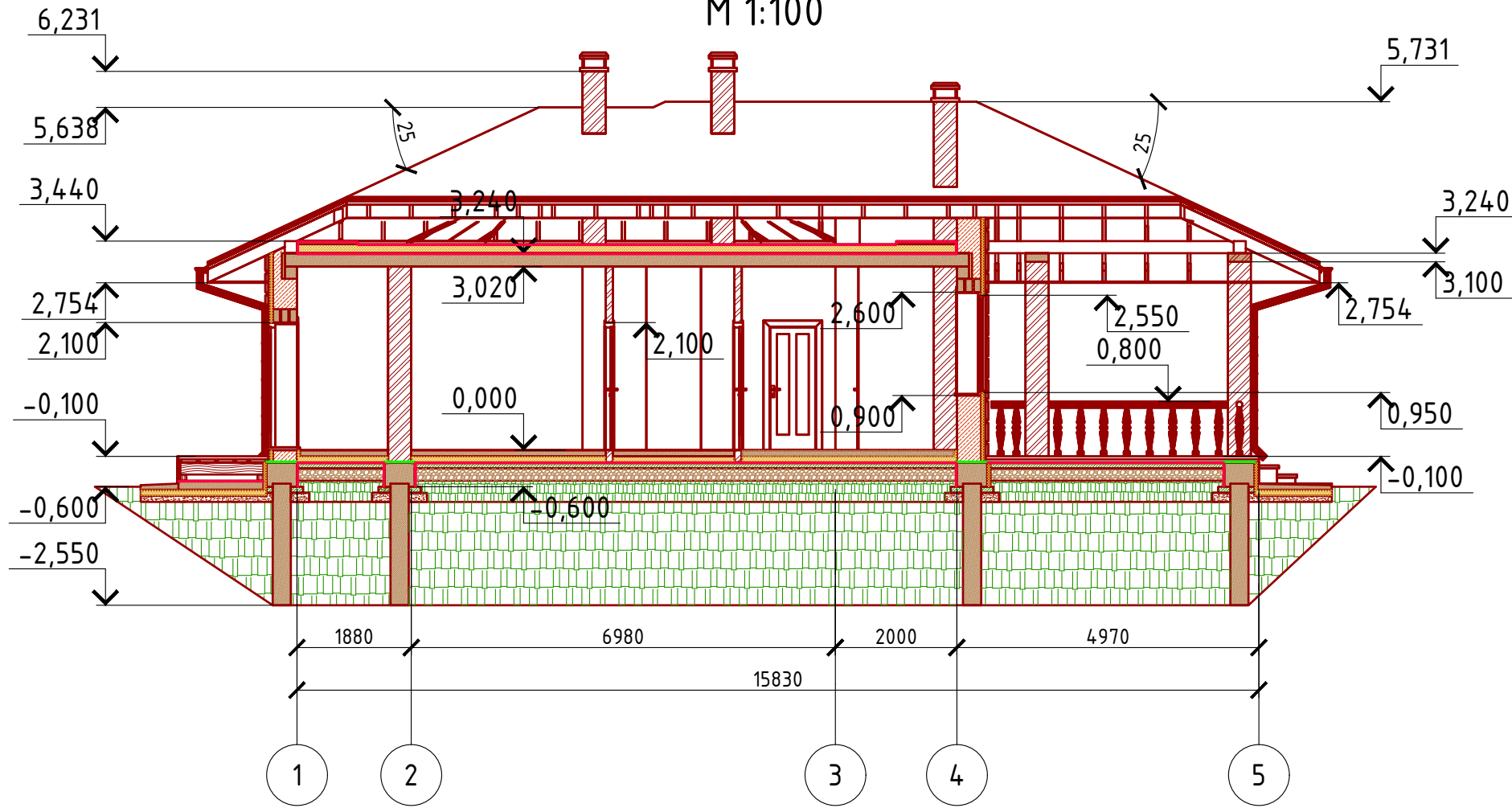
Взам. инв. №

Подпись и дата

Инв. № подл.

Проект №2/2017						АР		
Деревня Дусай-Кичу, Мензелинского района РТ								
Изм.	Кол. уч.	Лист	№ док.	Подп.	Дата	Стадия	Лист	Листов
						РП	18	26
План 1-го этажа, экспликация помещений						ООО "ЭлитСтройПроект-НЧ" Архитектурное проектирование дизайн и строительство		

Разрез 1-1  
М 1:100

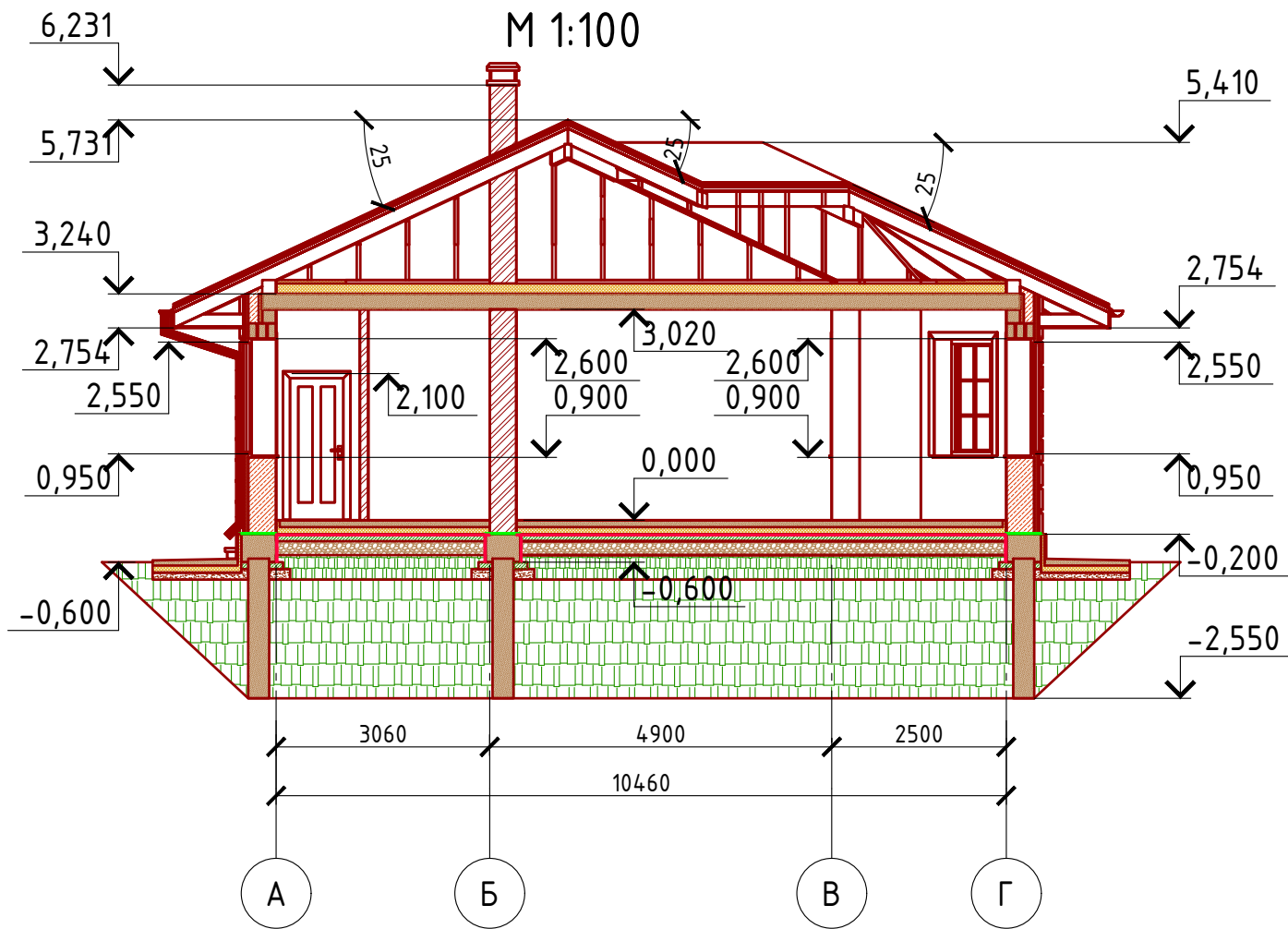


Согласовано

Инв. № подл.	
Подпись и дата	
Взам. инв. №	

Проект №2/2017						АР		
Деревня Дусай-Кичу, Мензелинского района РТ								
Изм.	Кол. уч.	Лист	№ док.	Подп.	Дата	Стадия	Лист	Листов
						РП	20	26
Разрез 1-1, система крепления минваты у окна								

Разрез 2-2  
М 1:100



Согласовано	
Взам. инв. №	
Подпись и дата	
Инв. № подл.	

Проект №2/2017						АР		
Деревня Дусай-Кичу, Мензелинского района РТ								
Изм.	Кол. уч.	Лист	№ док.	Подп.	Дата	Стадия	Лист	Листов
						РП	21	26
Беседка с сауной и зоной отдыха								
Разрез 2-2						000 "ЭлитСтройПроект-НЧ" Архитектурное проектирование дизайн и строительство		

