



ООО "ЭлитСтройПроект-НЧ"
Архитектурное проектирование
дизайн и строительство

Эл.почта: elitstroyproyektnch@mail.ru

Сайт: elitstroyproyektnch.ru

Тел. +7 (930) 806 8678

+7 (986) 726 6196

ТОМ 1 – Архитектурный раздел

Проект №1/2017

Бунгало




Индонезия, остров Бали
2017 год

Ведомость рабочих чертежей основного комплекта

Лист	Наименование	Примечание
1	Титул	
2	Содержание	ОД
3	Пояснительная записка (начало)	ОД-1
4	Пояснительная записка (продолжение)	ОД-2
5	Пояснительная записка (продолжение)	ОД-3
6	Пояснительная записка (конец)	ОД-8
7	Перспектива №1	АР
8	Перспектива №2	АР
9	Перспектива №3	АР
10	Перспектива №4	АР
11	Фасад 1-З; З-1; А-Д; Д-А	АР
12	План 1-го этажа, монтажный план 1-го этажа, план этажа в проекции, экспликация помещений	АР
13	Разрез 1-1, Разрез 2-2, варианты пирога кровли.	АР
14	План кровли, план кровли в проекции, спецификация материалов на дунгало.	АР
15	Ведомость заполнения оконных проемов	АР
16	Ведомость заполнения дверных проемов	АР

Согласовано

Инв. № подл.	Подпись и дата	Взам. инв. №				

Проект №1/2017							ОД			
Изм.	Кол. уч.	Лист	№ док.	Подп.	Дата					
						Содержание	Стадия	Лист	Листов	
							РП	2	16	
							 ООО "ЭлитСтройПроект-НЧ" Архитектурное проектирование дизайн и строительство			

Перечень актов скрытых работ:

- Акт освидетельствования качества грунтов оснований под фундаменты в открытых котлованах и траншеях.
- Акт разбивки осей (с приложением исполнительной документации).
- Акт приемки котлована (согласно СП 45.133302012 "Земляные сооружения. Основания и фундаменты").
- Акт освидетельствования скрытых работ по устройству железобетонных (бетонных) конструкций с геодезической проверкой правильности их заложения.
- Акт освидетельствования скрытых работ по армированию Ж/Б конструкций.
- Акт освидетельствования скрытых работ по бетонированию Ж/Б конструкций (с приложением исполнительной схемы и журнала бетонных работ.
- Акт освидетельствования скрытых работ на устройство гидроизоляции.
- Акт освидетельствования скрытых работ на устройство теплоизоляции.
- Акт освидетельствования скрытых работ по обратной засыпке пазух котлована или траншеи при послойном уплотнении грунта.
- Акт освидетельствования скрытых работ по армированию элементов из монолитного бетона.
- Акт освидетельствования скрытых работ по состоянию кирпичной кладки, по армированию газобетонных блоков, по утеплению и анкерровке фасадов.
- Акт освидетельствования скрытых работ на монтаж Ж/Б конструкций.
- Акт освидетельствования скрытых работ на монтаж металлических конструкций.
- Акт освидетельствования скрытых работ на монтаж деревянных конструкций.
- Акт освидетельствования скрытых работ по устройству кровельного покрытия.
- Акт освидетельствования скрытых работ по монтажу перегородок.

Технические решения, принятые в проекте, соответствуют требованиям экологических, санитарно-гигиенических и противопожарных норм, действующих на территории Российской Федерации, и обеспечивающих при соблюдении предусмотренных рабочими чертежами мероприятий безопасную для жизни и здоровья людей эксплуатацию объекта.

Согласовано			

Инв. № подл.	
	Подпись и дата
	Взам. инв. №

Изм.	Кол.уч.	Лист	№ док.	Подп.	Дата	Пояснительная записка – начало	Лист
							3

Настоящий проект разработан ООО "ЭЛИТСТРОЙПРОЕКТ-НЧ"
ИНН/КПП – 1650300860/165001001, ОГРН – 1151650001172

Авторское право защищается Гражданским Кодексом РФ, часть 4
Эта копия проекта предназначена для однократного строительства
индивидуального жилого дома Заказчиком:

Адрес строительства:

№ комплекта по Единой Учетной

Системе: № _____

Повторное строительство по проекту, передача проекта для
строительства третьим лицам являются незаконными (статья 1294 ГК
РФ).

Общие указания:

1. Перед началом строительно-монтажных работ, проект дома
должен быть привязан к конкретной местности в части:
 - а) привязка по горизонтали к границам участка и по вертикали к
рельефу.
 - б) корректировки фундаментов в соответствии с
инженерно-геологическими условиями на участке.
 - в) подключения к местным инженерным сетям.
2. В соответствии с Законом РФ "О сертификации" все материалы и
изделия используемые в строительстве, должны быть
сертифицированы на предмет гигиенической и пожарной
безопасности.
3. Производство всех строительно-монтажных работ вести под
постоянным контролем опытного производителя работ с ВЫСШИМ
СТРОИТЕЛЬНЫМ ОБРАЗОВАНИЕМ, с соблюдением правил техники
безопасности, в соответствии с нормативными документами.
4. Комплект документов, на которые в проектной документации
есть ссылка на "технологические указания производителя
материалов".

Согласовано				
Инв. № подл.	Взам. инв. №	Подпись и дата		

Изм.	Кол.уч.	Лист	№ док.	Подп.	Дата	Пояснительная записка – продолжение	Лист
							4

Исходные данные и условия применения проекта.

1. Данный комплект чертежей разработан на основании комплекта чертежей ЭП.
2. Чертеж разработан в соответствии с требованиями:
 - СП 20.13330.2011 "Нагрузки и воздействия"
 - СП 45.13330.2012 "Земляные сооружения. Основания и фундаменты"
 - СП 15.13330.2012 "Каменные и армокаменные конструкции"
 - СП 63.13330.2012 "Бетонные и железобетонные конструкции. Основные положения"
 - СП 52-101-2003 "Бетонные и железобетонные конструкции без предварительного напряжения арматуры"
 - СП 50-101-2004 "Проектирование и устройство оснований и фундаментов зданий и сооружений"
 - СП 16.13330.2011 "Стальные конструкции"
 - СП 64.13330.2011 "Деревянные конструкции"
 - СП 17.13330.2011 "Кровли"
 - СП 70.13330.2012 "Несущие и ограждающие конструкции"
 - СП 131.13330.2012 "Строительная климатология"
 - СП 24.13330.2011 "Свайные фундаменты"
3. За условную отметку 0.000 принят уровень верха чистовых полов
4. Геологические условия:
 - Конструкция фундамента рассчитана на грунты без особых условий (не пучинистые, не просадочные, ненабухающие грунты без карстовых, суффозионных процессов и т.п.) с минимальной несущей способностью не менее 2 кг.на см².
 - Из-за отсутствия инженерно-геологических изысканий, проектировщик снимает с себя какую-либо ответственность за возможную усадку фундамента, его деформацию, разрушение и другие последствия, связанные с конструкцией фундамента дома на данном участке.
5. В данном комплекте чертежей разработан монолитный ленточный ростверк

Согласовано

Инв. № подл.
Подпись и дата
Взам. инв. №

Изм.	Кол.уч.	Лист	№ док.	Подп.	Дата	Пояснительная записка - продолжение	Лист
							5

ПОЯСНЕНИЯ К ПРОЕКТУ БЕСЕДКИ

I. Основные конструктивные материалы:

1. Основной комплект чертежей беседки , разработан на основании задания на проектирование, выданным Заказчиком.
2. Фундамент монолитный ленточный ростверк: b – 400 мм. h–600 мм. – бетон В 25, W6, F100.
3. Наружные стены: Доска
4. Цоколь до отм.–0,300 , 000 выполнен из ленточного ростверка.
5. Полы – деревянные из шпунтованной доски 100х50 мм.
6. Кровля – многоскатная , материал тростник или солома
7. Стропильная система кровли из пиломатериалов хвойных пород.
8. Горизонтальная гидроизоляция – выполнена из двух слоев рубероида.
9. Все перегородки выполнены вагонки.
10. Все деревянные элементы подвергаются антисептированию с добавлением антипиренов по СНиП 3.04.01–87.
11. Перекрытие – отсутствует.
12. Окна и двери – индивидуальный заказ.
13. Внутренняя отделка не входит в состав настоящего проекта и выполняется в соответствии с дизайн – проектом интерьеров, выполненным в соответствии с пожеланиями заказчика.
14. Вокруг здания выполнить бетонную отмостку шириной 1000 мм. Состав отмостки: бетон В 7.5 – 100 мм., Песчаная подготовка – 100 мм. Уплотненный грунт.
15. Отмостка должна устраиваться с уклоном в поперечном направлении не менее 3%. Отметка бровки отмостки должна превышать планировочную отметку не менее чем на 50 мм. Места примыкания отмостки к стене здания выполнить с тщательной разделкой сопряжения тугоплавкой битумной мастикой МБК-Г-85 ГОСТ 2889–80.

Согласовано

Инв. № подл.	
Подпись и дата	
Взам. инв. №	

Изм.	Кол.уч.	Лист	№ док.	Подп.	Дата	Пояснительная записка – конец	Лист
							6

Перспектива №1



Согласовано	
Взам. инв. №	
Подпись и дата	
Инв. № подл.	

						Проект №1/2017	АР		
						Индонезия , остров Бали			
Изм.	Кол. уч.	Лист	№ док.	Подп.	Дата	Бунгало	Стадия	Лист	Листов
							РП	7	16
						Перспектива №1			

Перспектива №2



Согласовано

Взам. инв. №

Подпись и дата

Инв. № подл.

						Проект №1/2017			АР		
						Индонезия , остров Бали					
Изм.	Кол. уч.	Лист	№ док.	Подп.	Дата	Бунгало	Стадия	Лист	Листов		
							РП	8	16		
						Перспектива №2		ООО "ЭлитСтройПроект-НЧ" Архитектурное проектирование дизайн и строительство			

Перспектива №3



Согласовано

Взам. инв. №

Подпись и дата

Инв. № подл.

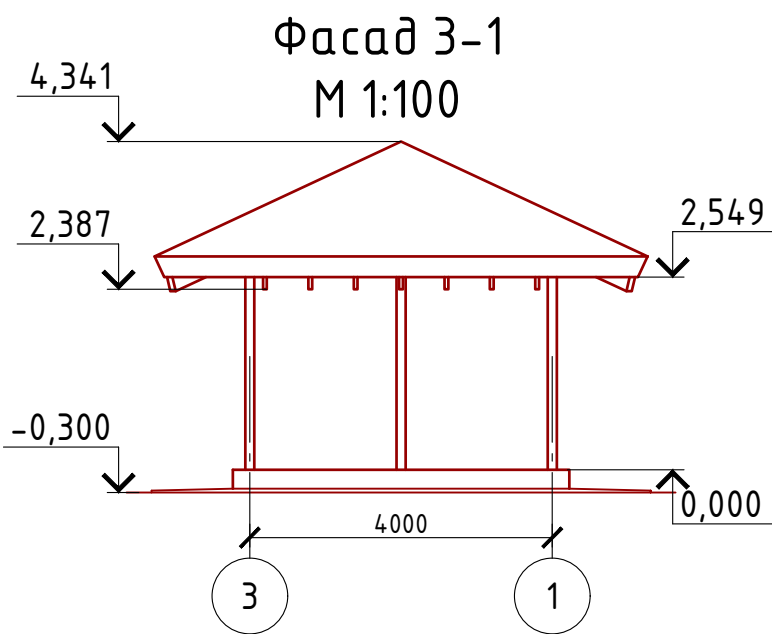
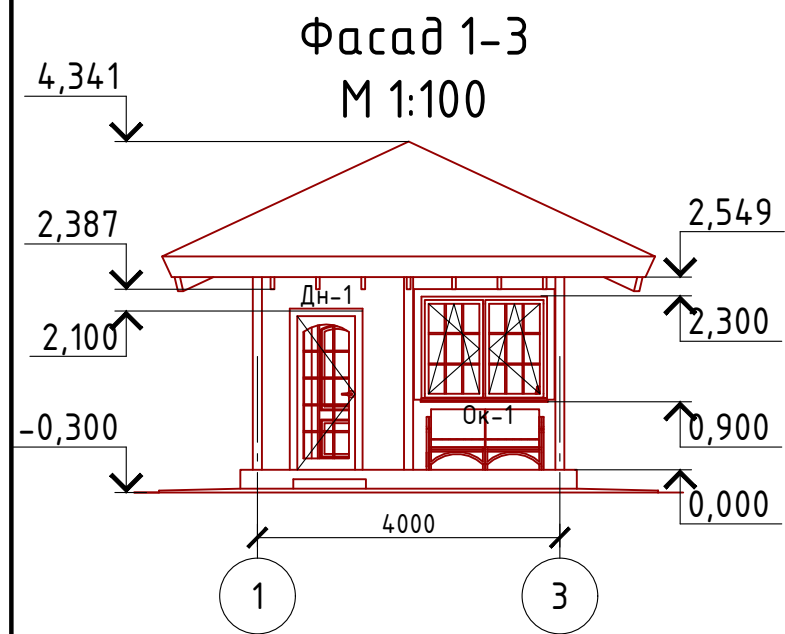
Проект №1/2017						АР			
Индонезия , остров Бали									
Изм.	Кол. уч.	Лист	№ док.	Подп.	Дата	Бунгало	Стадия	Лист	Листов
							РП	9	16
Перспектива №3						ООО "ЭлитСтройПроект-НЧ" Архитектурное проектирование дизайн и строительство			

Перспектива №4

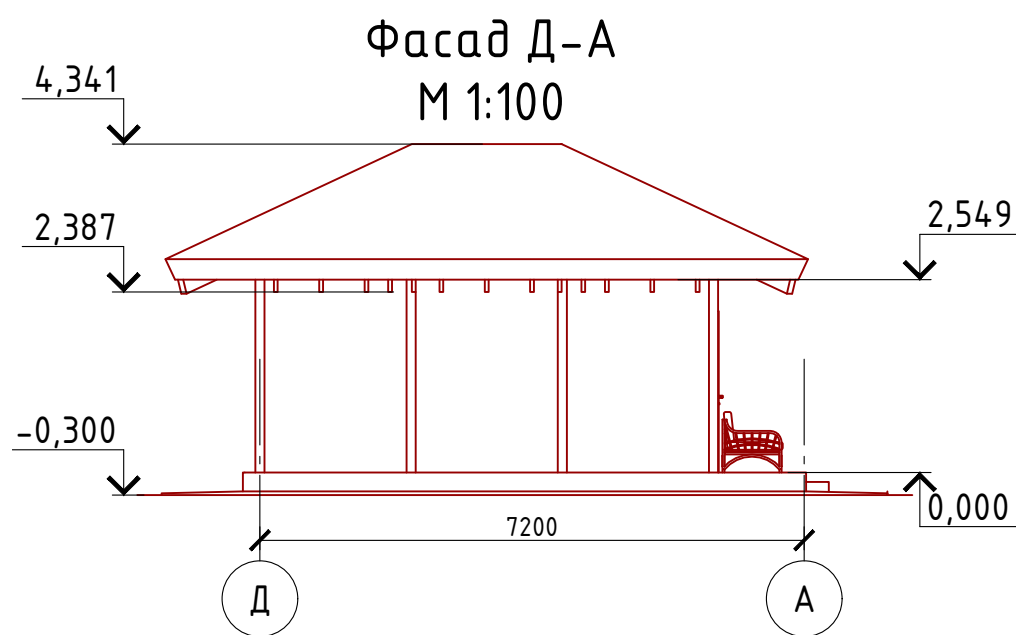
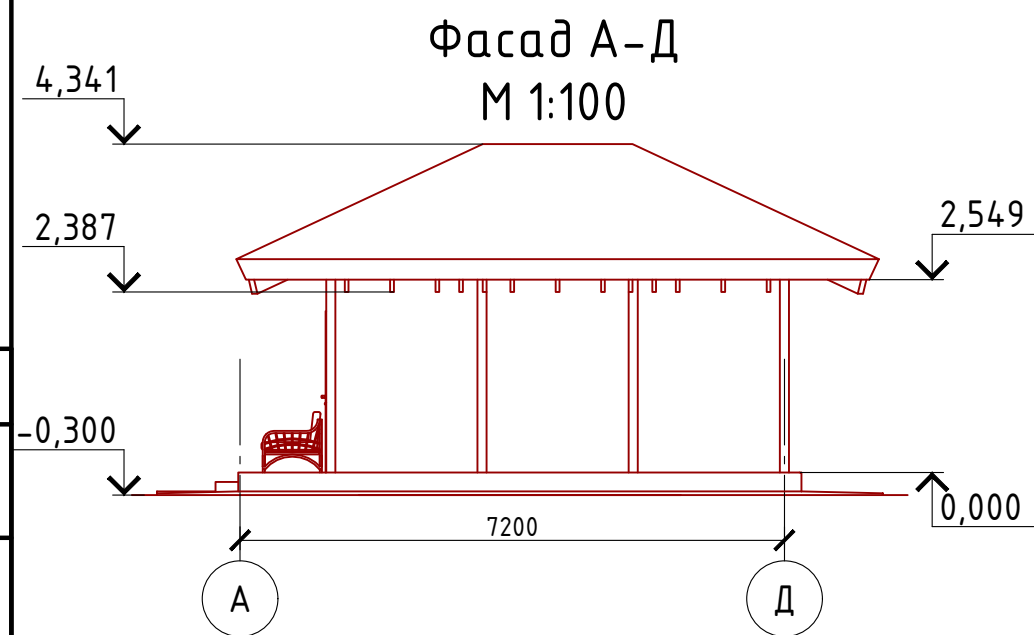


Согласовано	
Инв. № подл.	Взам. инв. №
Подпись и дата	

Проект №1/2017						АР			
Индонезия , остров Бали									
Изм.	Кол. уч.	Лист	№ док.	Подп.	Дата	Бунгало	Стадия	Лист	Листов
							РП	10	16
Перспектива №4									



Примечание:
 Цоколь - отделка диким камнем (цветовое решение согласно дизайн-экстерьера)
 Стены наружные - Доска (цветовое решение согласно дизайн-экстерьера)
 Кровля - тростниковая или соломенная
 Окна и двери - индивидуальный заказ по желанию Заказчика.



Согласовано

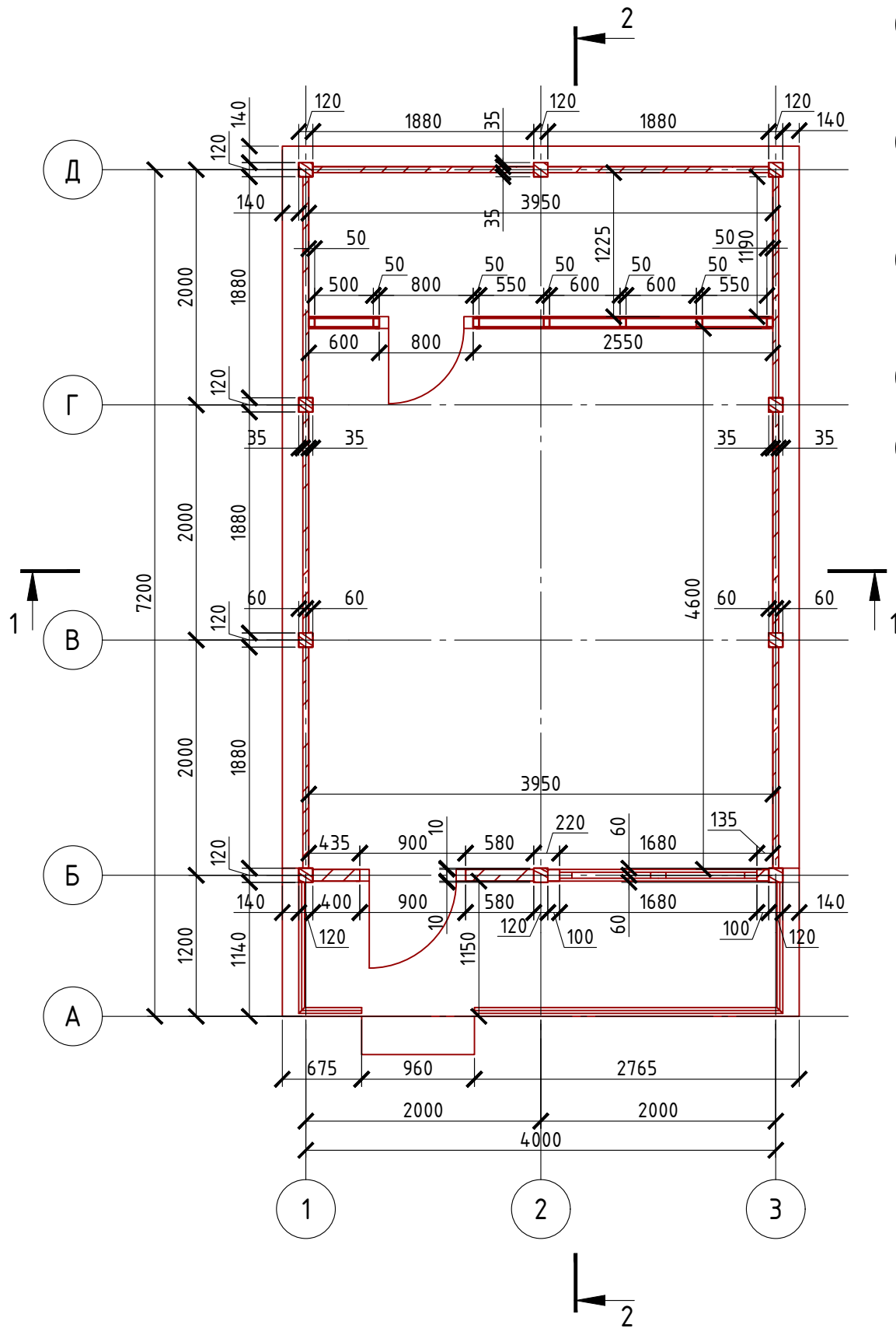
Взам. инв. №

Подпись и дата

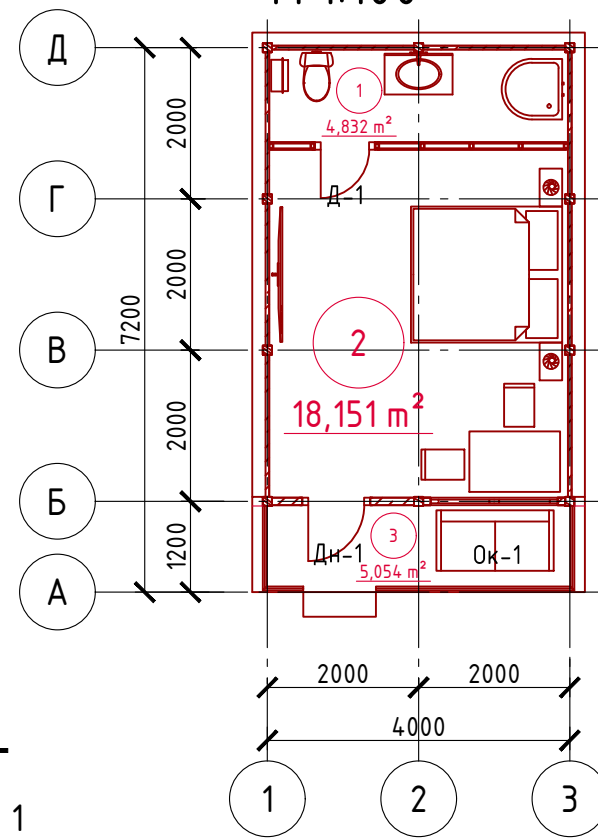
Инв. № подл.

Проект №1/2017						АР		
Индонезия , остров Бали								
Изм.	Кол. уч.	Лист	№ док.	Подп.	Дата			
Бунгало						Стадия	Лист	Листов
						РП	11	16
Фасад 1-3; 3-1; А-Д; Д-А								

Монтажный план 1-го этажа
М 1:50



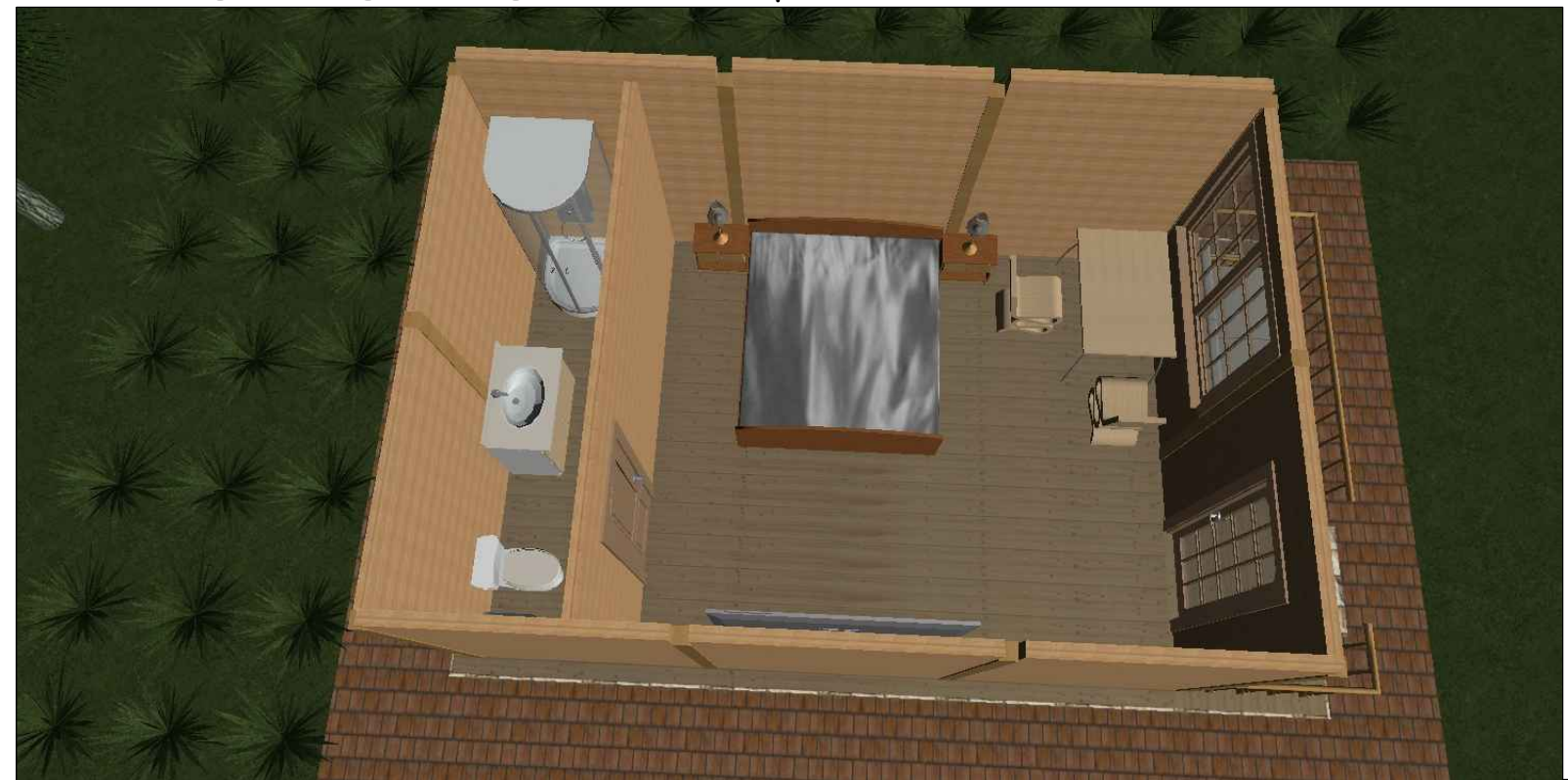
План 1-го этажа
М 1:100



Экспликация помещений

Номер помещения	Наименование	Площадь, м²
1	Санузел	4,832
2	Гостинная	18,151
3	Терраса (приведенная площадь 5,054x0,3)	1,516
Итого:		24,499

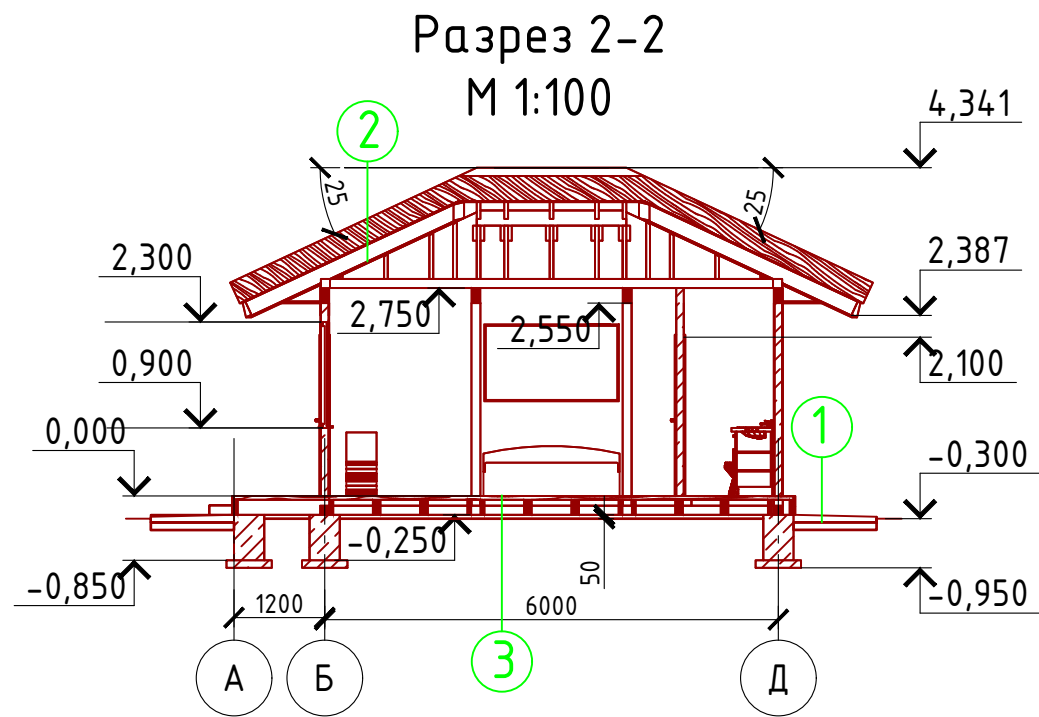
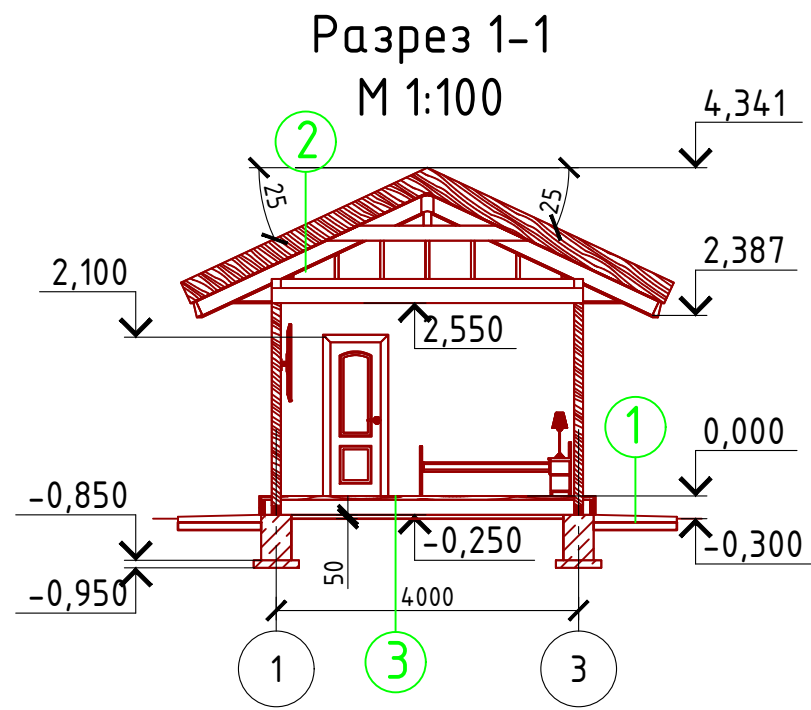
План этажа в проекции



Согласовано

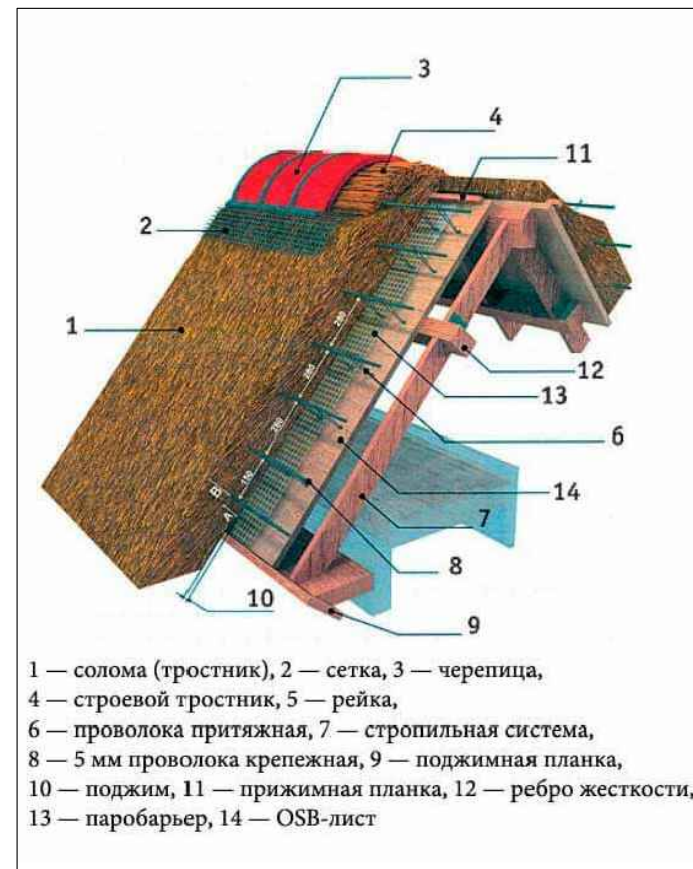
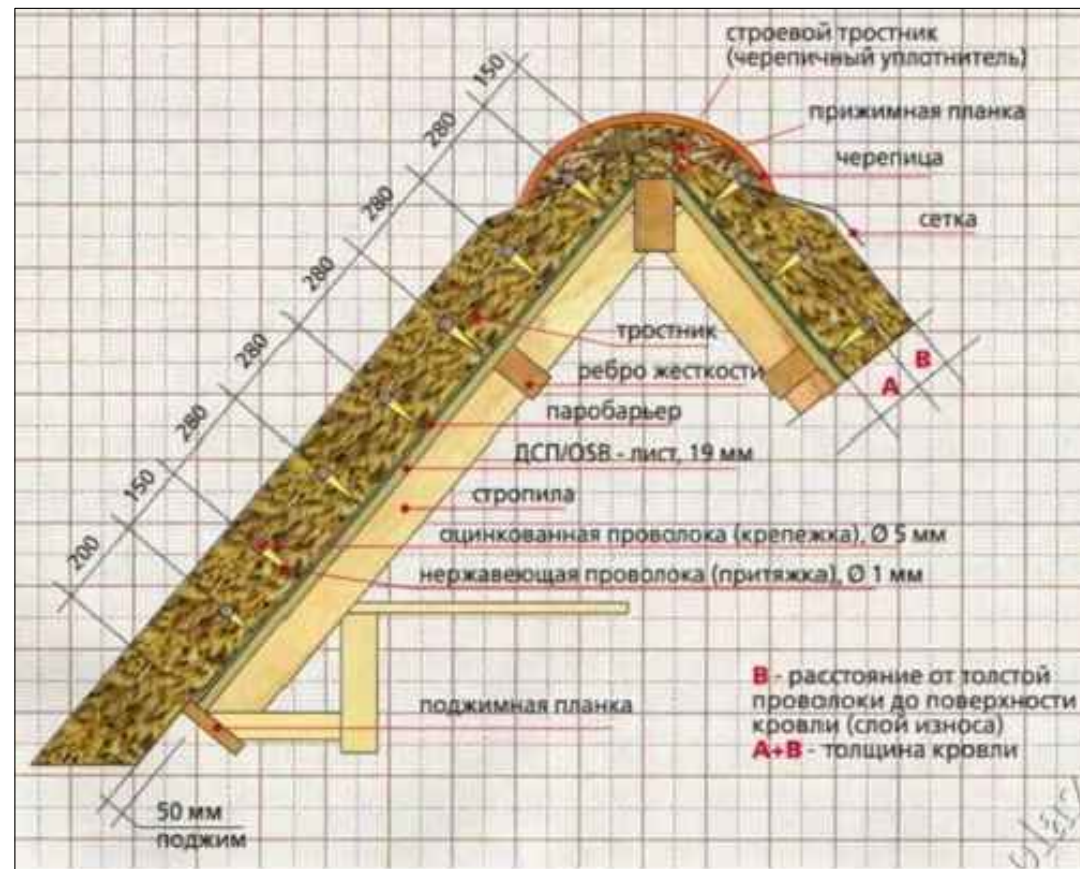
Инв. № подл.	
Подпись и дата	
Взам. инв. №	

Проект №1/2017						АР			
Индонезия, остров Бали									
Изм.	Кол. уч.	Лист	№ док.	Подп.	Дата	Бунгало	Стадия	Лист	Листов
							РП	12	16
План 1-го этажа, монтажный план 1-го этажа, план этажа в проекции, экспликация помещений							000 "ЭлитСтройПроект-НЧ" Архитектурное проектирование дизайн и строительство		



Варианты пирога кровли

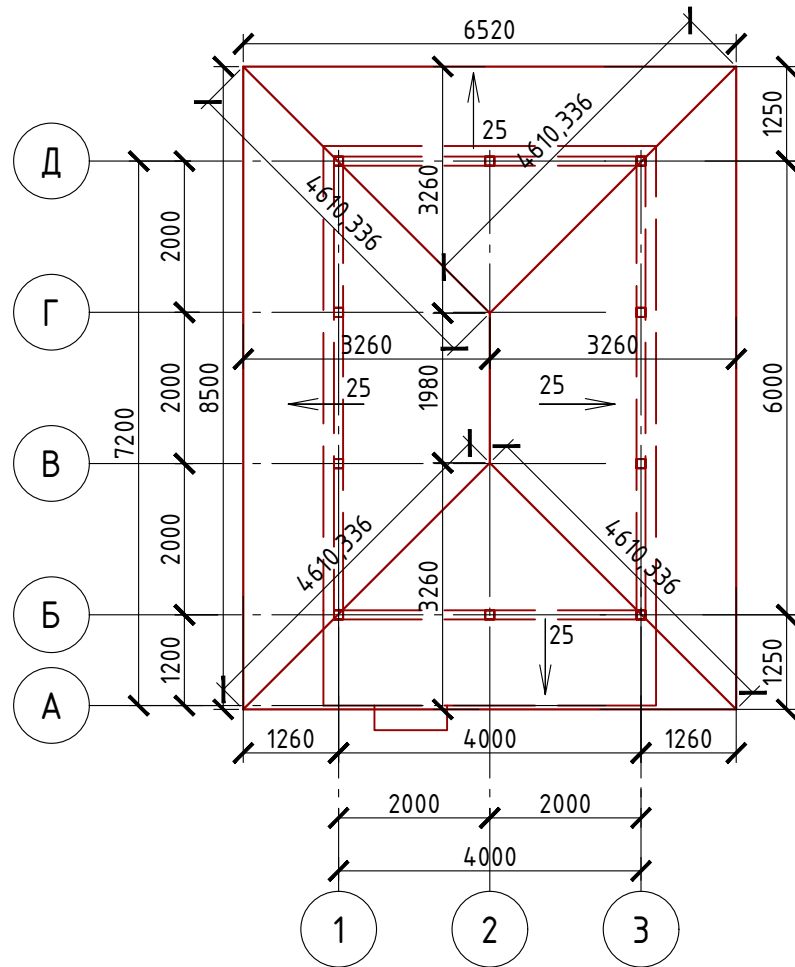
- ① Отмостка (бетон В 7.5) - 100 мм.
Песчаная подготовка - 100 мм.
Грунт.
- ② Стропило 50x200 мм. - шаг 600 мм.
Обрешетка 32 x 100 мм. - шаг 350 мм.
Притяжная проволока (притяжка) ϕ 1 мм.
Оцинкованная проволока (крепежка) ϕ 5 мм.
Кровля тростниковая или соломенная - 300 мм.
- ③ Половая доска 100x50 мм. - 50 мм.
Половая лага (балка) 50x200 и 100x200 мм.
Воздушный зазор - 50 мм.
Грунт.



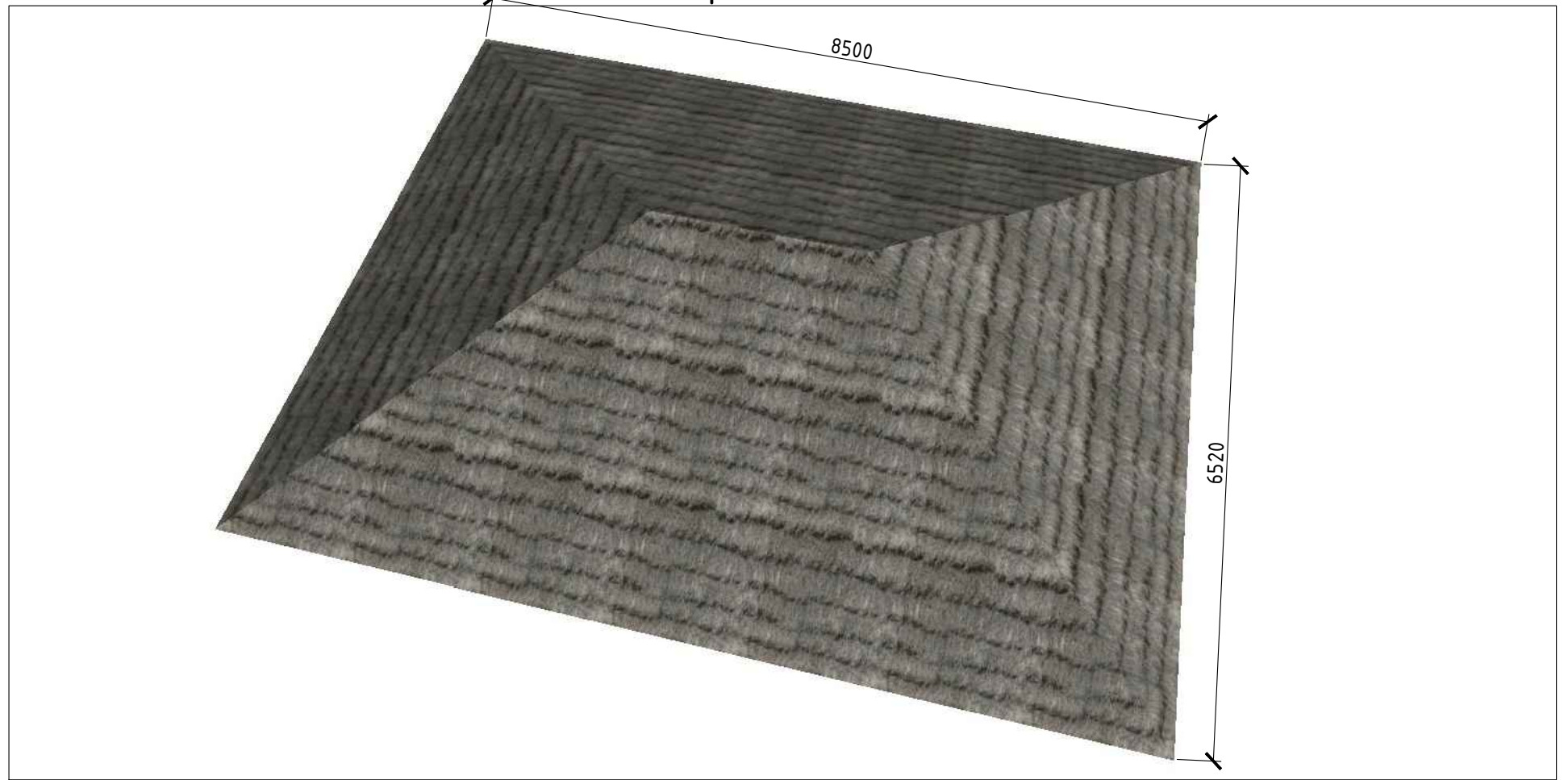
Согласовано	
Взам. инв. №	
Подпись и дата	
Инв. № подл.	

Проект №1/2017						АР
Индонезия, остров Бали						
Изм.	Кол. уч.	Лист	№ док.	Подп.	Дата	
Бунгало					Стадия	Лист
					РП	13
					Листов	16
Разрез 1-1, Разрез 2-2, варианты пирога кровли.						

План кровли
М 1:100



План кровли
в проекции



Спецификация кровли на беседку

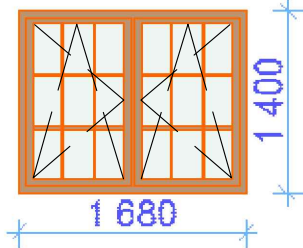
№поз.	Обозначение	Наименование	Кол-во	Ед.изм.	Примечание
1		Тростник или солома	61,16	м ²	18,34 м ³

Согласовано

Инв. № подл.	
Подпись и дата	
Взам. инв. №	

Проект №1/2017						АР		
Индонезия , остров Бали								
Изм.	Кол. уч.	Лист	№ док.	Подп.	Дата			
						Бунгало		
						Стадия	Лист	Листов
						РП	14	16
План кровли, план кровли в проекции, спецификация материалов на бунгало.								

Каталог Окон

Наименование	Марка	Количество	Размер Ш x В	3D-фронтальный вид
Ок-1	Двустворчатое Окно поворотно-откидное	1	1 680x1 400	

Примечание:

1. Перед заказом оконных изделий выполнить замеры по месту. И согласовать стороны открывания с Заказчиком. Изделия комплектуются подставочными, соединительными и статическими профилями, монтажными изделиями по рекомендациям поставщика системы.
2. Общие указания по изготовлению ПВХ окон см. ГОСТ 30674-99 "Оконные блоки из поливинилхлоридных профилей".
3. Для остекления отапливаемой части дома рекомендуются переплеты из 5-ти камерных ПВХ профилей шириной 71 мм. и двухкамерные стеклопакеты толщиной 36 мм. 4M1-12-4M1-12-4M. Для неотапливаемых частей здания рекомендуются переплеты из 3-х камерных ПВХ профилей 58 мм. и одинарное стекло.

Согласовано									
Взам. инв. №									
Подпись и дата									
Инв. № подл.									

						Проект №1/2017			АР		
						Индонезия , остров Бали					
Изм.	Кол. уч.	Лист	№ док.	Подп.	Дата	Бунгало			Стадия	Лист	Листов
									РП	15	16
						Ведомость заполнения оконных проемов			 ООО "ЭлитСтройПроект-НЧ" Архитектурное проектирование дизайн и строительство		

Каталог Дверей

Наименование	Марка	Количество	Размер Ш x В	3D-фронтальный вид
Д-1	Однопольная Дверь внутренняя	1	800x2 100	
Дн-1	Однопольная Дверь стеклянная наружная	1	900x2 100	

Примечание:

1. Перед заказом дверных изделий выполнить замеры по месту. Изделия комплектуются подставочными, соединительными и статическими профилями, монтажными изделиями по рекомендациям поставщика системы.

Согласовано	
Взам. инв. №	
Подпись и дата	
Инв. № подл.	

						Проект №1/2017			АР		
						Индонезия , остров Бали					
Изм.	Кол. уч.	Лист	№ док.	Подп.	Дата	Бунгало			Стадия	Лист	Листов
									РП	16	16
						Ведомость заполнения дверных проемов			 000 "ЭлитСтройПроект-НЧ" Архитектурное проектирование дизайн и строительство		