

ВЕДОМОСТЬ РАБОЧИХ ЧЕРТЕЖЕЙ ОСНОВНОГО КОМПЛЕКТА

ВЕДОМОСТЬ ОСНОВНЫХ КОМПЛЕКТОВ РАБОЧИХ ЧЕРТЕЖЕЙ

Лист	Наименование	Примечание
1.1	Общие данные (начало)	
1.2	Общие данные (окончание)	
2.	План М 1:500 с сетями В1 и К1.	
3.	Водопровод. Продольный профиль В1.	
4.	Канализация. Продольный профиль К1.	
5.	Принципиальная схема водоснабжения.	
6.	Таблица водопроводных колодцев. Таблица канализационных колодцев.	
7.	Водопровод. План этажа на отм. -2.500 с сетями В1, Т3 и Т4. Экспликация помещений на отм. -2.500.	
8.	Водопровод. План 1 этажа с сетями В1, Т3 и Т4. Экспликация помещений 1 этажа.	
9.	Водопровод. План 2 этажа с сетями В1, Т3 и Т4. Экспликация помещений 2 этажа.	
10.	Водопровод. План 3 этажа с сетями В1, Т3 и Т4. Экспликация помещений 3 этажа.	
11.	Канализация. План этажа на отм. -2.500 с сетями К1. Экспликация помещений на отм. -2.500.	
12.	Канализация. План 1 этажа с сетями К1 и К2. Экспликация помещений 1 этажа.	
13.	Канализация. План 2 этажа с сетями К1 и К2. Экспликация помещений 2 этажа.	
14.	Канализация. План 3 этажа с сетями К1 и К2. Экспликация помещений 3 этажа.	
15.	Канализация. План кровли с сетями К1 и К2.	
16.1	Водопровод. Схема В1, Т3 и Т4.	
16.2	Водопровод. Схема подключения промышленных водонагревателей.	
17.	Канализация. Схема К1.	
18.	Канализация. Схема К2.	

Обозначение	Наименование	Примечание
	Архитектурные решения	
	Архитектурно-строительные решения	
	решения	
	Водопровод и канализация	
	Дизайн-проект	
	Отопление, вентиляция, кондиционирование воздуха.	
	Электрооборудование. Электроосвещение	

УСЛОВНЫЕ ОБОЗНАЧЕНИЯ И ИЗОБРАЖЕНИЯ

Обозначение	Наименование	Примечание
— В1 —	Трубопровод холодной воды	
— Т3 —	Трубопровод горячей воды	
— К1 —	Хозяйственно-бытовая канализация	
— К2 —	Ливневая канализация	

ОСНОВНЫЕ ПОКАЗАТЕЛИ СИСТЕМ ВОДОСНАБЖЕНИЯ И КАНАЛИЗАЦИИ

Наименование системы	Требуемое давление на вводе, м	Расчетный расход				Установл. мощность электродвигателей, кВт	Примечание
		м3/сут	м3/ч	л/с	При пожаре л/с		
Общий расход:							
В1 (в т.ч. Т3)	16,92	4,93	2,11	1,03			
Т3	16,92	1,41	0,80	0,45			
К1		4,93	2,11	1,03+1,6= = 2,63			
К2				15,43			

Изм.	Кол.уч.	Лист	№ Док.	Подп.	Дата					
Разраб.		Чернышева				Реконструкция здания средней школы под образовательный центр в районном центре Челно-Вершины				
ГИП						Строительство блока начальной школы	Стадия Р	Лист 1.1	Листов 18	
						Общие данные (начало)				

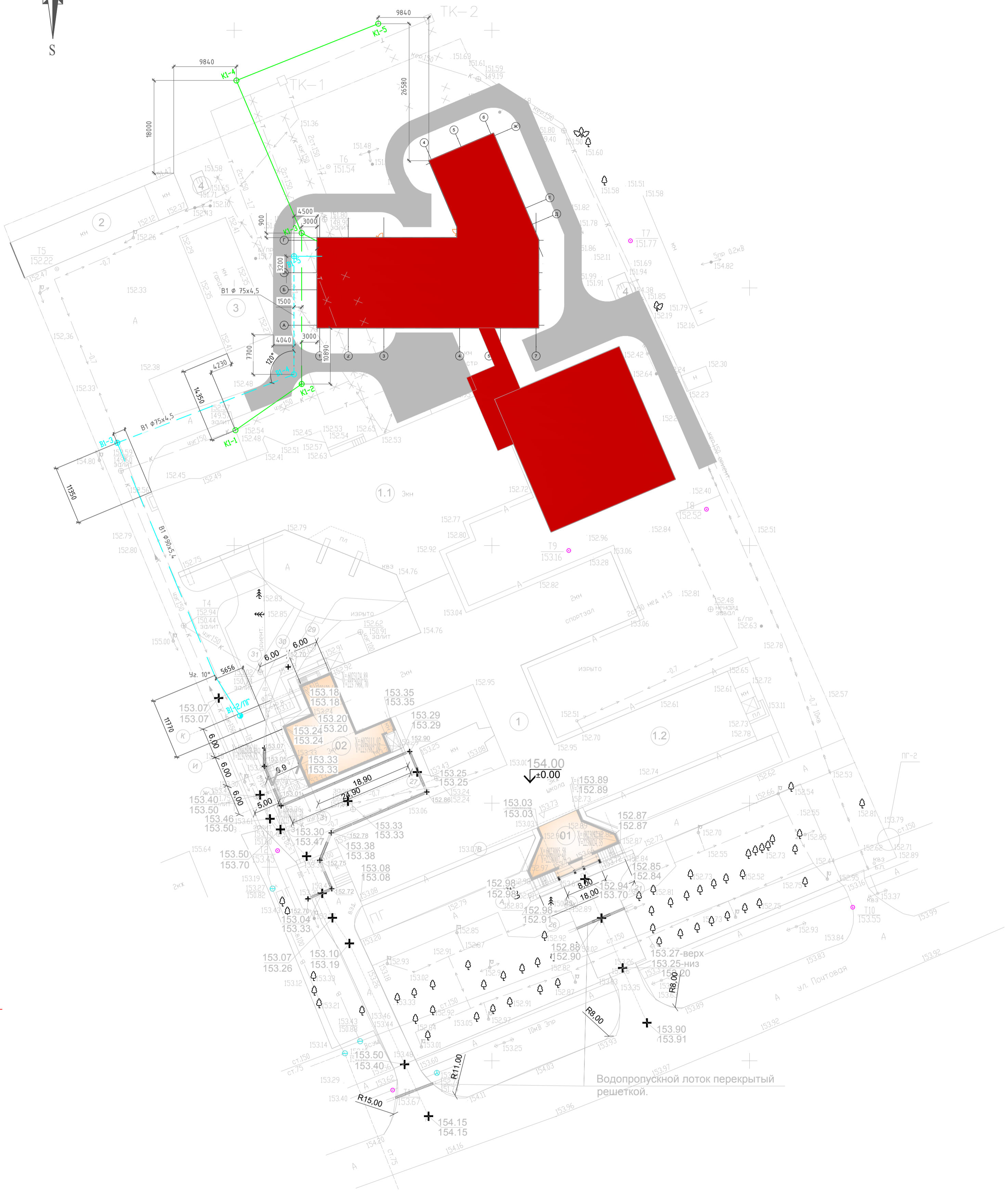
Согласовано:

Взам. инв. №

Подпись и дата

Инв. № подл.

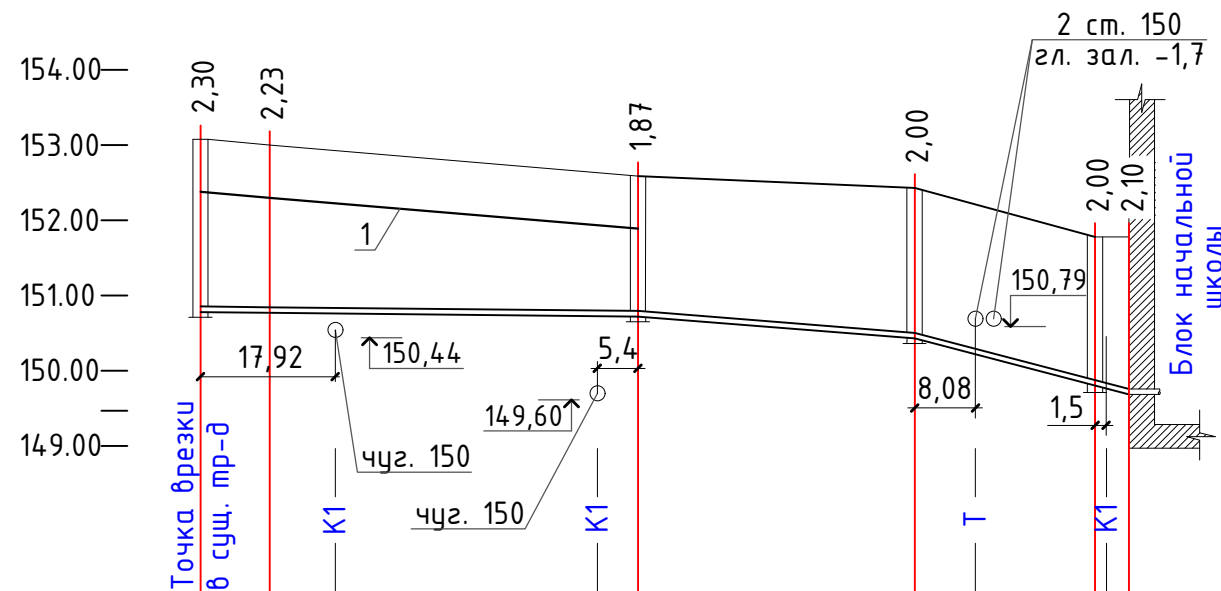
ПЛАН М 1:500 С СЕТЯМИ В1 И К1



Создано:	
Изм. №	
Подп. и дата	
Инв. № подл.	
Взам. инв. №	

Изм.	Кол.уч.	Лист	Ндок.	Подпись	Дата	Реконструкция здания средней школы под образовательный центр в районном центре Челно-Вершины		
Разраб.	Чернышева					Стадия	Лист	Листов
ГИП						Р	2	
План М 1:500 с сетями В1 и К1								

ПРОДОЛЬНЫЙ ПРОФИЛЬ В1 МВ 1:100 Мз 1:1000



Отметка низа или лотка трубы	150,78	150,77	150,72	150,43	149,78	149,68
Проектная отметка земли						
Натурная отметка земли	153,08	153,00	152,59	152,43	151,78	151,78
Обозначение трубы и тип изоляции	Труба ПЭ 100 SDR 17 питьевая ГОСТ 18599-2001 ϕ 75 мм					
Основание	Грунтовое плоское с песчаной подготовкой					
Длина, м	9,2	8,72	34,80	36,8	8,08	14,92
Уклон, %	1,1	1,0	1,0	0,8	1,0	1,0
Расстояние, м	9,20	49,0	5,4	36,8	23,0	4,5
Номер колодца, точки, угла поворота	B1-2/ПГ Узел (проект.) 10°		B1-3 Чз.90°	B1-4 Чз.120°	B1-5 Чз.90°	

1 - существующий электрический кабель, проходящий вдоль проектируемого водовода на глубине 0,7 м.
 B1-2/ПГ - проектируемый водопроводный колодец с пожарным гидрантом, см. отдельный проект.

Согласовано

Взам. инв. №

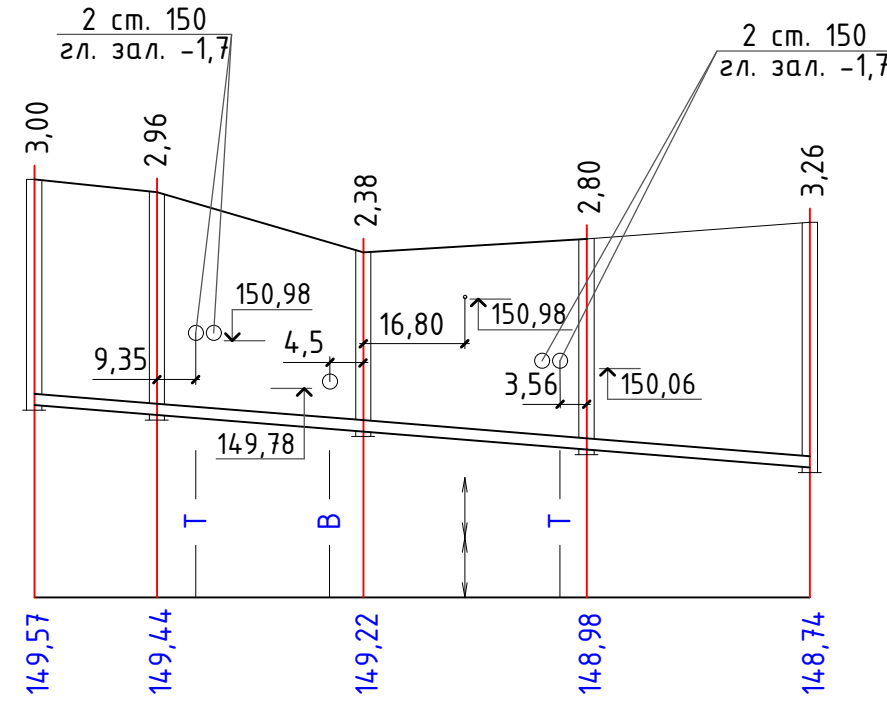
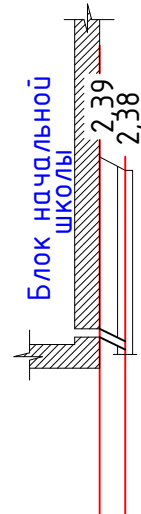
Подп. и дата

Инв. № подл.

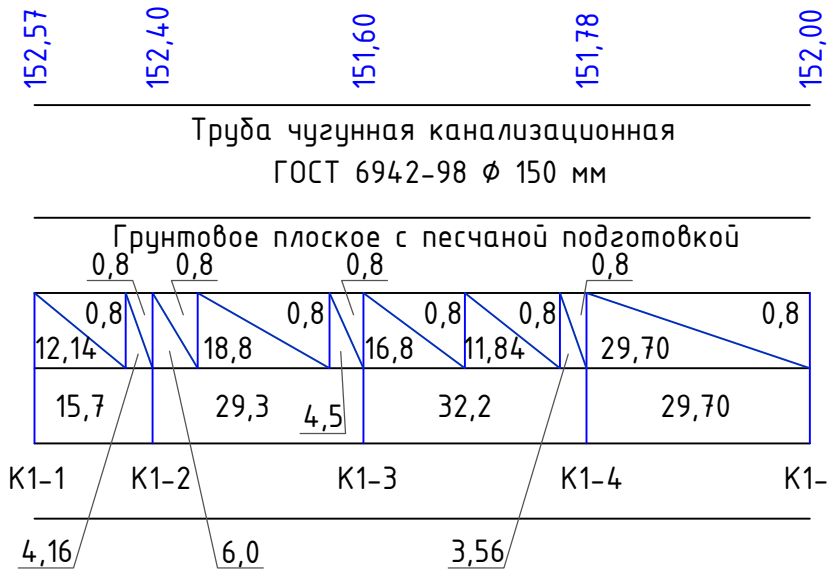
						Реконструкция здания средней школы под образовательный центр в районном центре Челно-Вершины		
Изм.	Кол.уч.	Лист	Идок.	Подпись	Дата			
Разраб.	Чернышева					Стадия	Лист	Листов
ГИП						Р	3	
						Водопровод. Продольный профиль В1 МВ 1:100 Мз 1:1000		

ПРОДОЛЬНЫЙ ПРОФИЛЬ К1 МВ 1:100 Мз 1:1000

154.00—
153.00—
152.00—
151.00—
150.00—
149.00—
148.00—



Отметка низа или лотка трубы	149,39 149,22
Проектная отметка земли	
Натурная отметка земли	151,78 151,60
Обозначение трубы и тип изоляции	Труба канализационная полиэтиленовая ГОСТ 22689-2014 Ø 110 мм
Основание	Грунтовое плоское с песчаной подготовкой
Длина, м	Уклон, % 5
Расстояние, м	3,4
Номер колодца, точки, угла поворота	K1-3

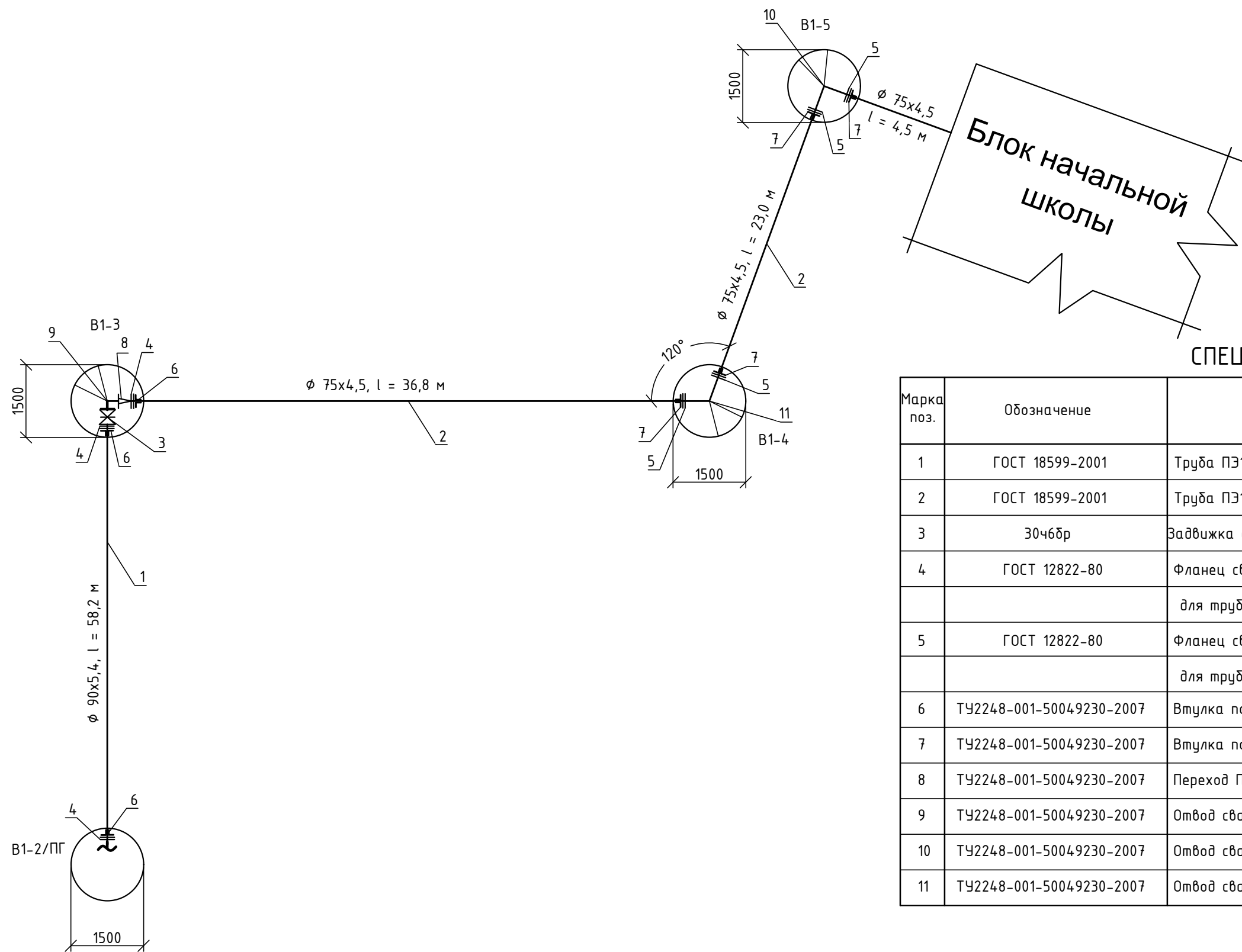


Согласовано

Взам. инв. №
Подп. и дата
Инв. № подл.

Реконструкция здания средней школы под образовательный центр в районном центре Челно-Вершины					
Изм.	Кол.уч.	Лист	Идок.	Подпись	Дата
Разраб.	Чернышева				
Строительство блока начальной школы				Стадия	Лист
ГИП				Р	4
Канализация. Продольный профиль К1 МВ 1:100 Мз 1:1000					

ПРИНЦИПИАЛЬНАЯ СХЕМА ВОДОСНАБЖЕНИЯ



СПЕЦИФИКАЦИЯ

Марка поз.	Обозначение	Наименование	Кол-во	Масса, ед. кг	Примечание
1	ГОСТ 18599-2001	Труба ПЭ100 SDR17 водопроводная ϕ 90 мм	59 м		
2	ГОСТ 18599-2001	Труба ПЭ100 SDR17 водопроводная ϕ 75 мм	65 м		
3	30ч6бр	Задвижка с выдвижным шпинделем фланцевая Ду80	1 шт.		
4	ГОСТ 12822-80	Фланец свободный металлический Ду 80	3 шт.		
		для труб ϕ 90			
5	ГОСТ 12822-80	Фланец свободный металлический Ду 65	4 шт.		
		для труб ϕ 75			
6	ТУ2248-001-50049230-2007	Втулка под фланец SDR 17 ϕ 90	3 шт.		
7	ТУ2248-001-50049230-2007	Втулка под фланец SDR 17 ϕ 75	4 шт.		
8	ТУ2248-001-50049230-2007	Переход ПЭ 100 SDR 17 90x75	1 шт.		
9	ТУ2248-001-50049230-2007	Отвод сварной односек-ный ПЭ100 90° SDR17 ϕ 90	1 шт.		
10	ТУ2248-001-50049230-2007	Отвод сварной односек-ный ПЭ100 90° SDR17 ϕ 75	1 шт.		
11	ТУ2248-001-50049230-2007	Отвод сварной односек-ный ПЭ100 30° SDR17 ϕ 75	1 шт.		

* - Схему колодца В1-2/ПГ см. в отдельном проекте.

						Реконструкция здания средней школы под образовательный центр в районном центре Челно-Вершины			
Изм.	Кол.уч	Лист	Ндк.	Подп.	Дата				
Разработал	Чернышева					Строительство блока начальной школы	Стадия	Лист	Листов
ГИП							Р	5	
						Водоснабжение.			
						Принципиальная схема водоснабжения.			

Согласовано

Взам. инв. №	
Подп. и дата	
Инв. № подл.	

ТАБЛИЦА ВОДОПРОВОДНЫХ КОЛОДЦЕВ

Номер колодца по плану	Марка колодца по грунтовым условиям	Диаметры трубопроводов, мм		№ схемы узла	Диаметр колодца, Dк, мм	Полная глубина колодца Н, мм	Высота рабочей части, Нр, мм	№ строительно-монтажной схемы	Высота горловины с перекрытием, Нг, мм	Объем бетона на лоток м³	Расход материалов																Гидроизоляция		
		Dy	dy								Днище	Рабочая часть						Плита перекрытия		Горловина				Стремянка, кг					
												Сборные железобетонные элементы Серия 3.900.1-14 выпуск 1																	
												ПН-10	ПН-15	ПН-20	КС10-9	КС10-6	КС15-9	КС15-6	КС20-9	КС20-6	ПП10-2	1ПП15-2	1ПП20-2		К06	КС7-3		КС7-9	Кирпичная кладка, ряды
1	2	3	4	5	6	7	8	9	10	11	12	13	14	15	16	17	18	19	20	21	22	23	24	25	26	27	28	29	30
V1-3	I	80	80		1500	2300	1800		360		1			2			1				1		1	1		-	Л	17,80	
V1-4	I	75	75		1500	2300	1800		450		1			2			1				1		1	1		-	Л	17,80	
V1-5	I	75	75		1500	2300	1800		450		1			2			1				1		1	1		-	Л	17,80	

ТАБЛИЦА КАНАЛИЗАЦИОННЫХ КОЛОДЦЕВ

Номер колодца по плану	Марка колодца по грунтовым условиям	Марка колодца	Полная глубина колодца по профилю, Н, мм	Диаметр колодца, Dк, мм	Глубина лотка, мм	Высота рабочей части, Нр, мм	Высота горловины, Нг, мм	Расход материалов																			Гидроизоляция			
								Объем бетона на лоток м³	Днище	Рабочая часть						Плита перекрытия				Горловина				Стремянка						
										Сборные железобетонные элементы Серия 3.900-3 Выпуск 7																				
										КЦД - 10	КЦД - 15	КЦД - 20	КЦ 10-9	КЦ 15-3	КЦ 15-6	КЦ 15-9	КЦ 20-6	КЦ 20-9	КЦП1-10	КЦП1-15	КЦП2-15	КЦП1-20	КЦП2-20		КЦП3-20	КЦ0-1		КЦ-10-3	КЦ-10-9	Кирпичная кладка, ряды
1	2	3	4	5	6	7	8	9	10	11	12	13	14	15	16	17	18	19	20	21	22	23	24	25	26	27	28	29	30	31
K1-1	I		3090	1500	300	2100	690	0,48		1			1		2				1					1	1			Л	С1-05	
K1-2	I		2990	1500	300	2100	590	0,48		1			1		2				1					1				Л	С1-05	
K1-3	I		2450	1000	300	1800	350	0,48	1			2						1						1	1			Л	С1-04	
K1-4	I		2990	1500	300	2100	590	0,48		1			1		2				1					1				Л	С1-05	
K1-5	I		3310	1500	300	2100	910	0,48		1			1		2				1					1	1			Л	С1-05	

Согласовано

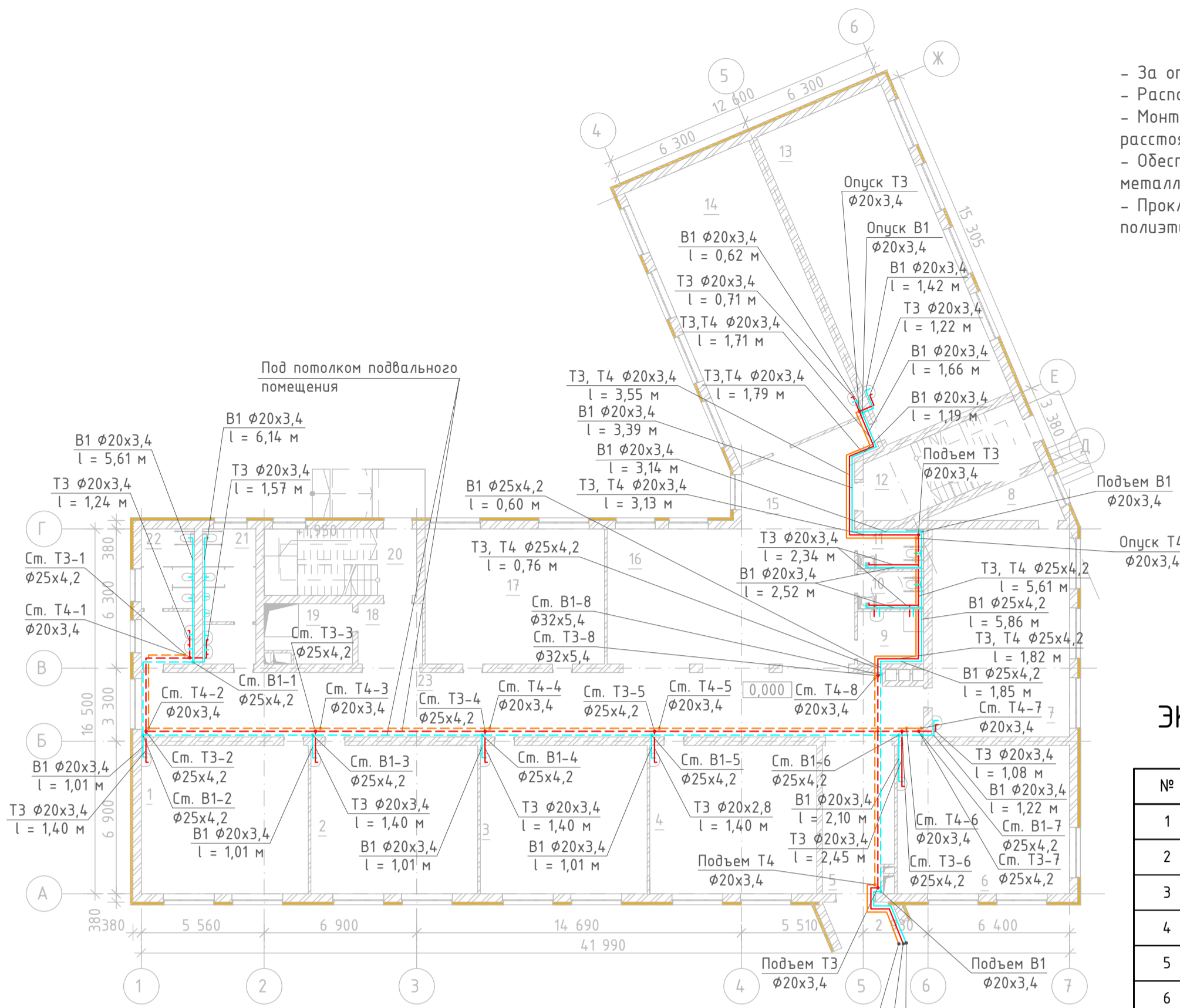
Взам. инв. №

Подп. и дата

Инв. № подл.

Реконструкция здания средней школы под образовательный центр в районном центре Челно-Вершины					
Изм.	Кол.уч	Лист	Ндк.	Подп.	Дата
Разработал	Чернышева				
Строительство блока начальной школы			Стадия	Лист	Листов
ГИП			Р	6	
Таблица колодцев					

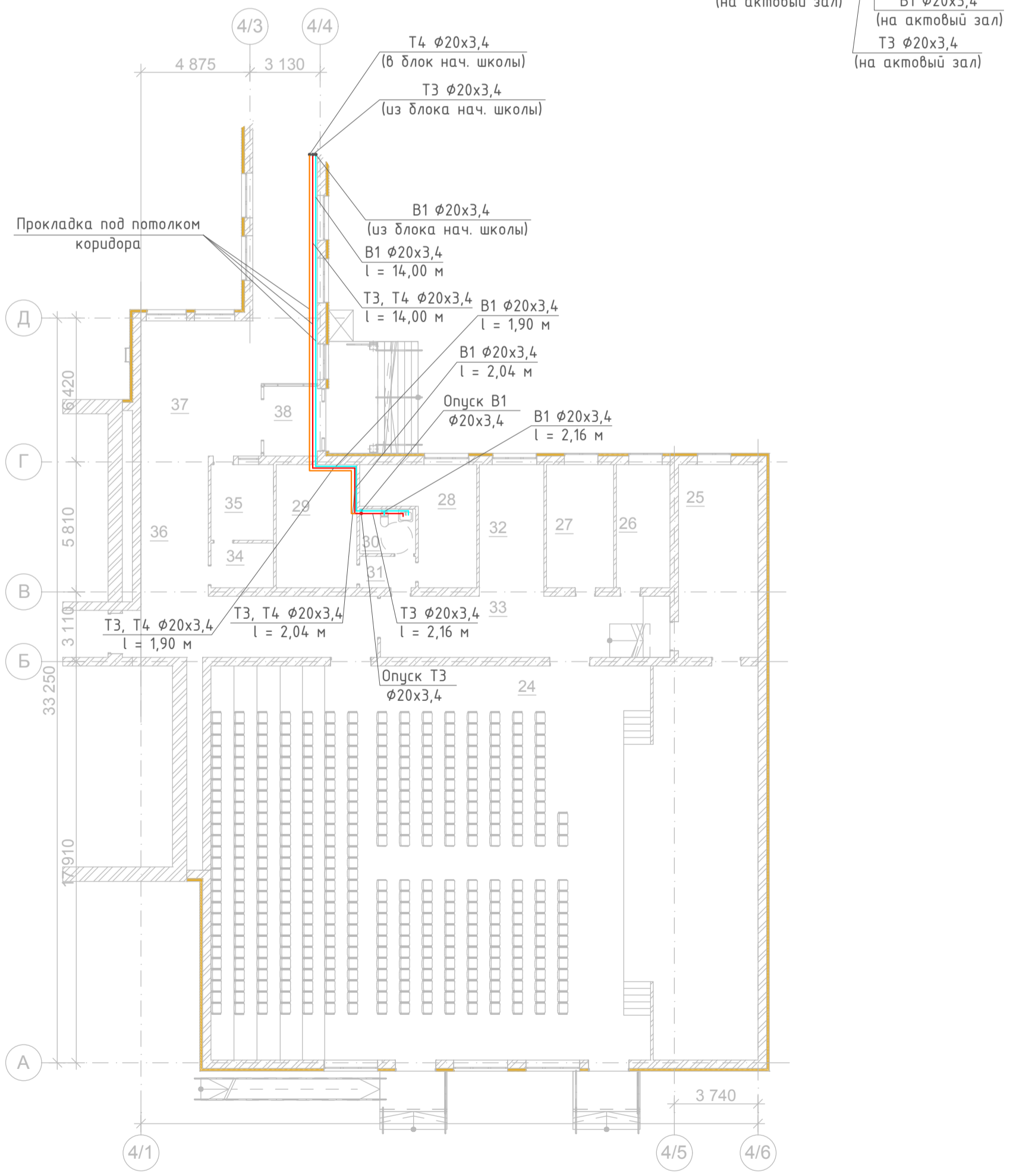
ПЛАН 1 ЭТАЖА С СЕТЯМИ В1, Т3, Т4



- За отметку 0.000 принята отметка чистого пола 1 этажа.
- Расположение стояков и трубопроводов показано условно.
- Монтаж систем водопровода производить согласно норм, соблюдая расстояния от стен до стояков и от пола до трубопроводов.
- Обеспечить крепление трубопроводов, проходящих под потолком, металлическими хомутами во избежание их провисания с шагом 1 м.
- Прокладку трубопроводов выполнять в изоляции из вспененного полиуретана фирмы Energoflex толщиной 9 мм.

ЭКСПЛИКАЦИЯ ПОМЕЩЕНИЙ 1 ЭТАЖА

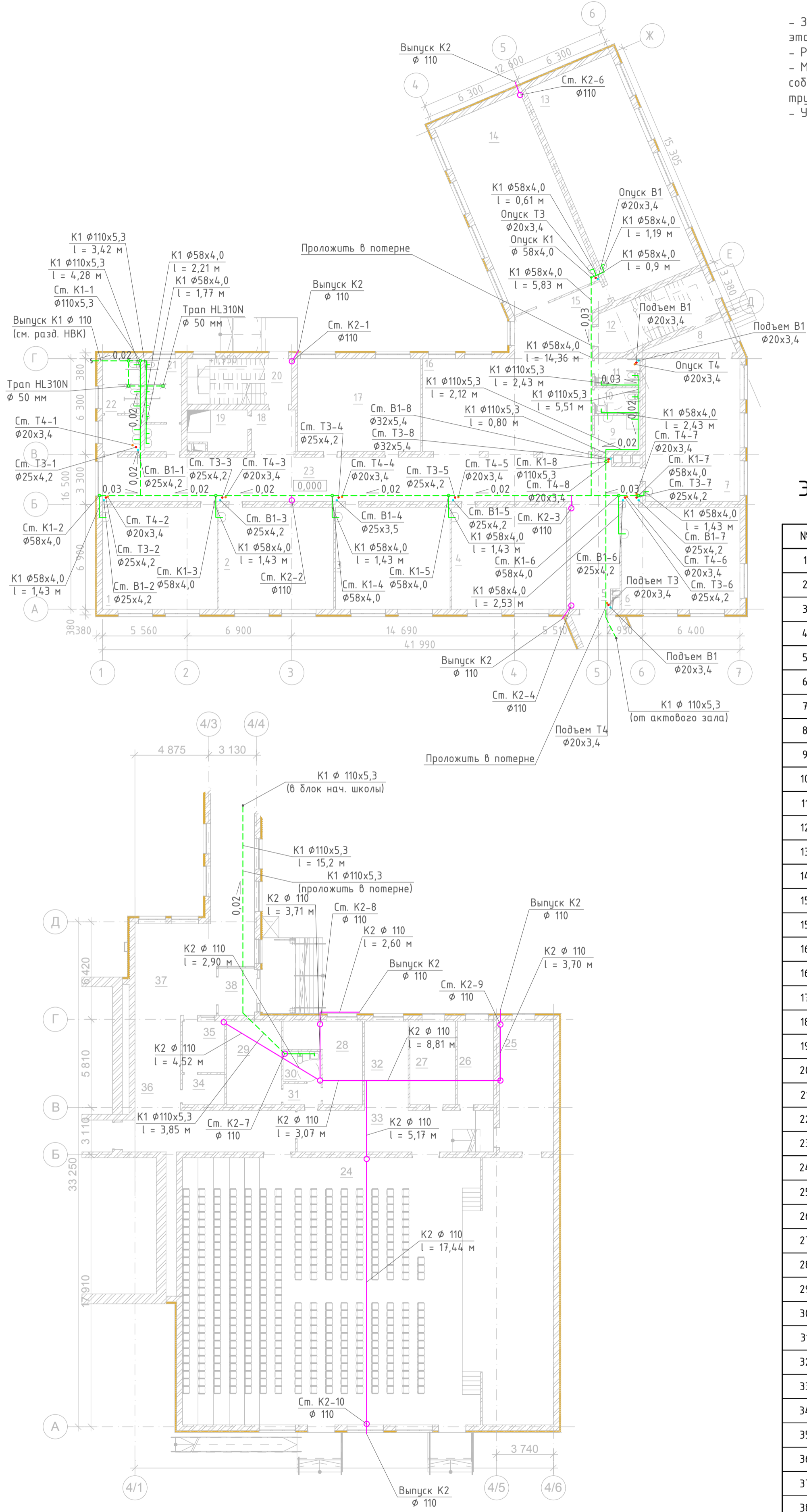
№	Наименование	Площадь	Категория
1	Учебный класс	50,66	
2	Учебный класс	50,66	
3	Учебный класс	50,66	
4	Учебный класс	50,66	
5	Коридор	21,11	
6	Учебный класс	52,27	
7	Учебный класс	58,44	
8	Подсобное помещение	7,66	
9	Кладовая уборочного инвентаря	7,11	
10	Сан. узел для МГН (преподавателей)	5,10	
11	Комната личной гигиены женщин	5,39	
12	Лестничная клетка	23,64	
13	Класс продленного дня	92,36	
14	Класс продленного дня	82,04	
15	Библиотека	13,42	
16	Коридор	20,69	
17	Коридор	43,35	
18	Рекреация	71,86	
19	Гардероб	49,61	
20	Коридор	8,99	
21	Зона безопасности	7,76	
22	Лестничная клетка	21,21	
23	Сан. узел для мальчиков	14,66	
24	Сан. узел для девочек	14,66	
25	Коридор	104,51	
26	Актовый зал	430,73	
27	Помещение для хранения декораций	30,57	
28	Помещение для музыкальных инструментов	13,20	
29	Помещение для хранения костюмов	16,50	
30	Артистическая уборная	19,23	
31	Артистическая уборная	19,86	
32	Сан. узел	5,00	
33	Коридор	3,50	
34	Коридор	16,93	
35	Коридор	35,34	
36	Комната размещения противопожарной и охранной сигнализации	5,58	
37	Пункт охраны начальной школы	9,43	
38	Коридор	48,47	
39	Коридор	62,31	
40	Тамбур	7,47	
		1 652,60 м ²	



Согласовано:	
Согласовано:	
Подпись и дата	Взам. инв. №

Реконструкция здания средней школы под образовательный центр в районном центре Челно-Вершины				
Изм.	Колуч.	Лист № Док.	Подп.	Дата
Разраб.	Чернышева			
Строительство блока начальной школы		Стадия	Лист	Листов
ГИП		Р	8	
Водопровод. План 1 этажа с сетями В1, Т3, Т4 блок А. Экспликация помещений 1 этажа, блок А.				

ПЛАН 1 ЭТАЖА С СЕТЯМИ К1 И К2



- За отметку 0.000 принята отметка чистого пола 1 этажа.
- Расположение стояков и трубопроводов показано условно.
- Монтаж систем канализации производить согласно норм, соблюдая расстояния от стен до стояков и от пола до трубопроводов.
- Уклон заданный в проекте не изменять.

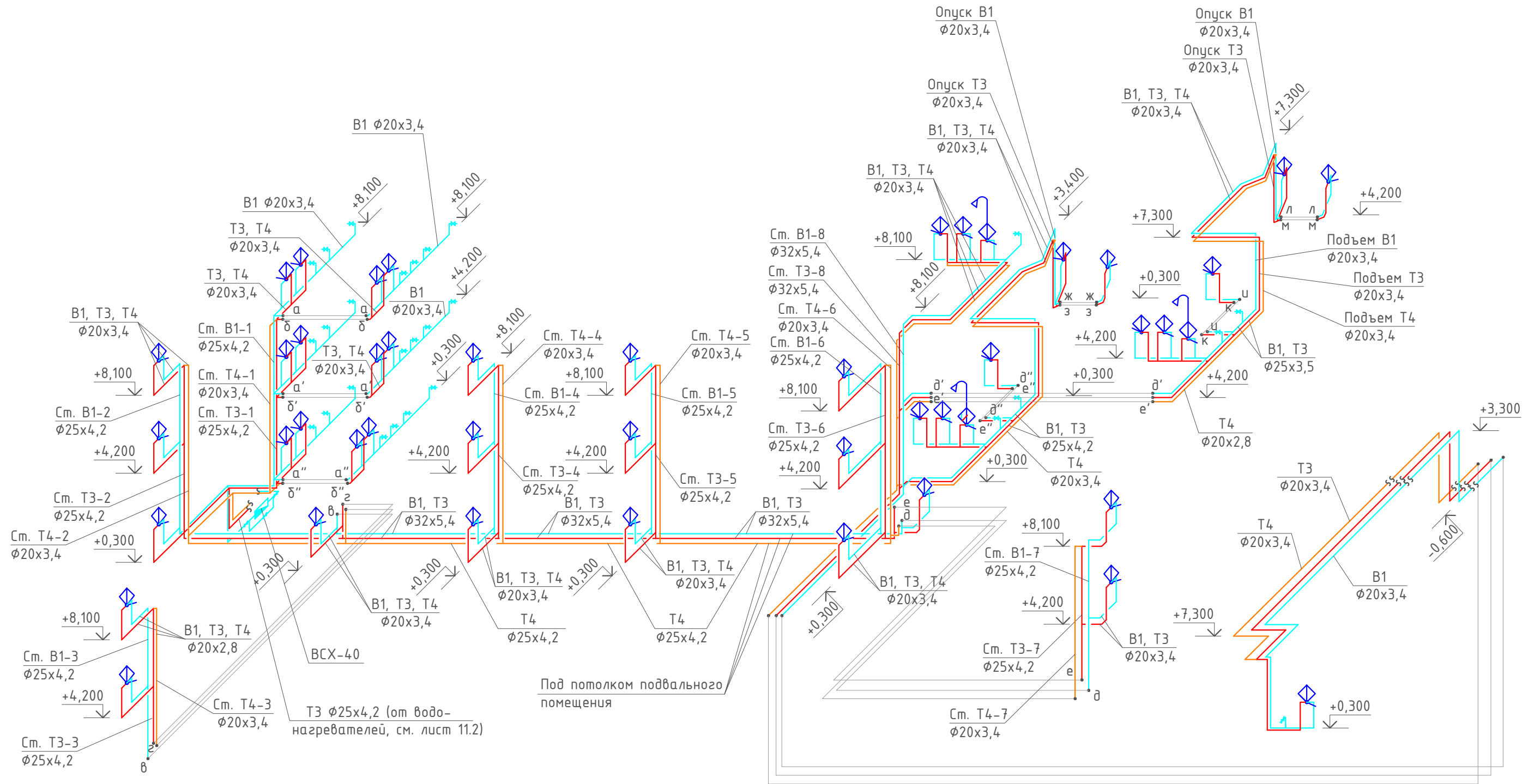
ЭКСПЛИКАЦИЯ ПОМЕЩЕНИЙ 1 ЭТАЖА

№	Наименование	Площадь	Категория
1	Учебный класс	50,66	
2	Учебный класс	50,66	
3	Учебный класс	50,66	
4	Учебный класс	50,66	
5	Коридор	21,11	
6	Учебный класс	52,27	
7	Учебный класс	58,44	
8	Подсобное помещение	7,66	
9	Кладовая уборочного инвентаря	7,11	
10	Сан. узел для МГН (преподавателей)	5,10	
11	Комната личной гигиены женщин	5,39	
12	Лестничная клетка	23,64	
13	Класс продленного дня	92,36	
14	Класс продленного дня	82,04	
15	Книгохранилище	13,42	
15	Коридор	20,69	
16	Книгохранилище	43,35	
16	Рекреация	71,86	
17	Гардероб	49,61	
18	Коридор	8,99	
19	Зона безопасности	7,76	
20	Лестничная клетка	21,21	
21	Сан. узел для мальчиков	14,66	
22	Сан. узел для девочек	14,66	
23	Коридор	104,51	
24	Актовый зал	430,73	
25	Помещение для хранения декораций	30,57	
26	Помещение для музыкальных инструментов	13,20	
27	Помещение для хранения костюмов	16,50	
28	Артистическая уборная	19,23	
29	Артистическая уборная	19,86	
30	Сан. узел	5,00	
31	Коридор	3,50	
32	Коридор	16,93	
33	Коридор	35,34	
34	Комната размещения противопожарной и охранной сигнализации	5,58	
35	Пункт охраны начальной школы	9,43	
36	Коридор	48,47	
37	Коридор	62,31	
38	Тамбур	7,47	
		1 652,60 м ²	

Согласовано:	
Согласовано:	
Подпись и дата	Взам. инв. №

Реконструкция здания средней школы под образовательный центр в районном центре Челно-Вершины				
Изм.	Колуч.	Лист № Док.	Подп.	Дата
Разраб.	Чернышева			
Строительство блока начальной школы			Стадия	Лист
Водопровод.			Р	12
План 1 этажа с сетями К1 и К2, блок А.			Листов	
Экспликация помещений 1 этажа, блок А.				

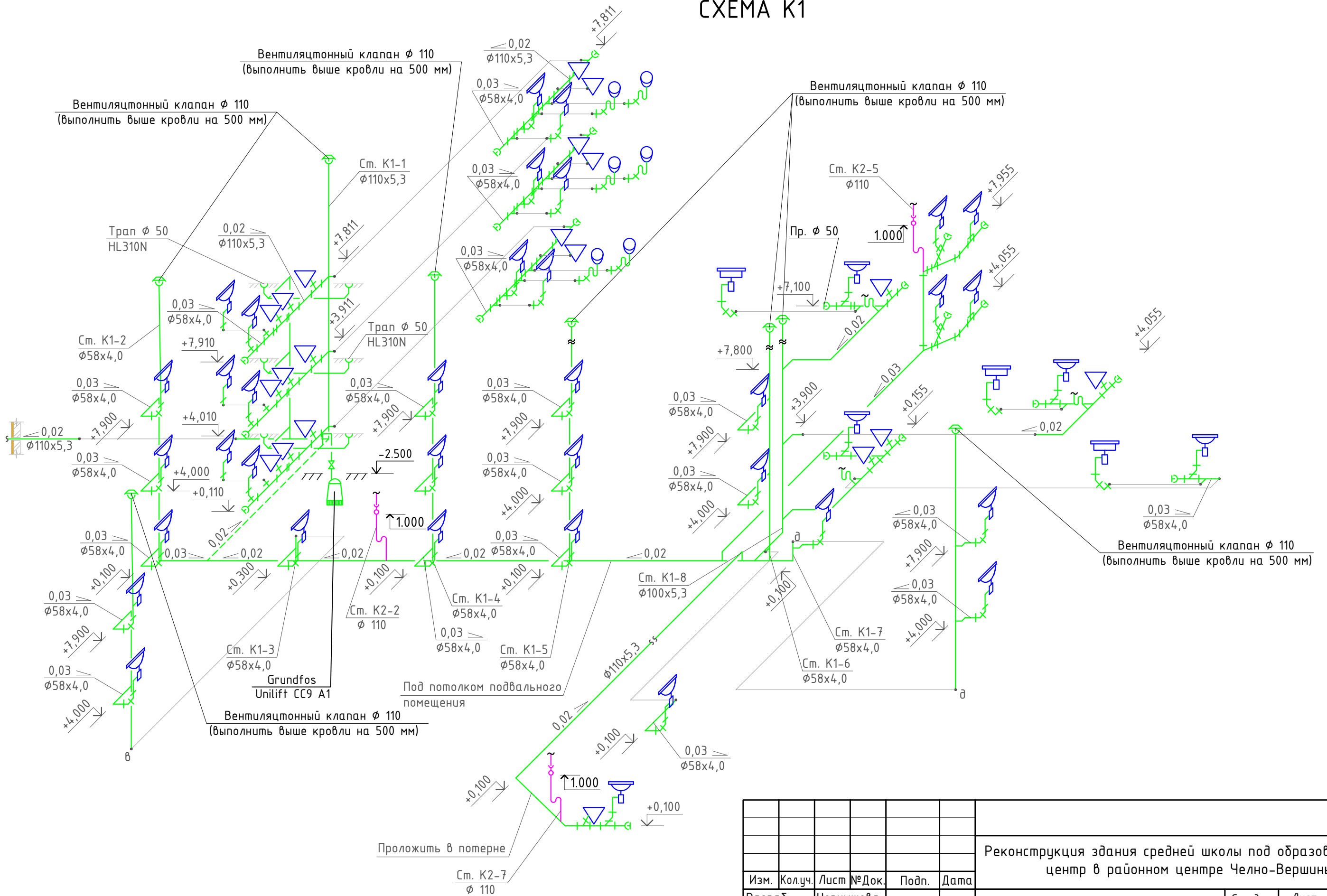
СХЕМА В1, Т3 И Т4



- За отметку 0.000 принята отметка чистого пола 1 этажа.
- Отметки уточнить по месту.
- Обеспечить крепление трубопроводов, проходящих под потолком, металлическими хомутами во избежание их провисания с шагом 1 м.
- Прокладку трубопроводов выполнять в изоляции из вспененного полиэтилена фирмы Energoflex толщиной 9 мм.

						Реконструкция здания средней школы под образовательный центр в районном центре Челно-Вершины			
Изм.	Кол.уч.	Лист	№Док.	Подп.	Дата	Строительство блока начальной школы	Стадия	Лист	Листов
Разраб.	Чернышева						Р	16.1	
ГИП						Водопровод. Схема В1, Т3 и Т4.			

СХЕМА К1



Согласовано:

Согласовано:

Взам. инв. №

Подпись и дата

						Реконструкция здания средней школы под образовательный центр в районном центре Челно-Вершины			
Изм.	Кол.уч.	Лист	№Док.	Подп.	Дата	Строительство блока начальной школы	Стадия	Лист	Листов
Разраб.	Чернышева						Р	17	
ГИП						Канализация. Схема К1.			