



ООО "ЭлитСтройПроект-НЧ"  
Архитектурное проектирование  
дизайн и строительство

Эл.почта: [elitstroyproyektnch@mail.ru](mailto:elitstroyproyektnch@mail.ru)

Сайт: [elitstroyproyektnch.ru](http://elitstroyproyektnch.ru)

Тел. +7 (930) 806 8678

+7 (986) 726 6196

ТОМ 1 – Архитектурный раздел

Проект №23/2016

Одноэтажный жилой дом с мансардным  
этажом на одну семью



Московская область  
город Дмитров  
2016 год

# Ведомость рабочих чертежей основного комплекта

Лист	Наименование	Примечание
1	Титул	
2	Содержание	ОД
3	Пояснительная записка (начало)	ОД-1
4	Пояснительная записка (продолжение)	ОД-2
5	Пояснительная записка (продолжение)	ОД-3
6	Пояснительная записка (продолжение)	ОД-4
7	Пояснительная записка (продолжение)	ОД-5
8	Пояснительная записка (продолжение)	ОД-6
9	Пояснительная записка (конец)	ОД-8
10	Перспектива №1	АР
11	Перспектива №2	АР
12	Перспектива №3	АР
13	Перспектива №4	АР
14	Фасад 1-6, А-Г	АР
15	Фасад 6-1, Г-А	АР
16	План 1-го этажа , экспликация помещений, ТЭП помещений	АР
17	План мансардного этажа , экспликация помещений, ТЭП помещений	
18	Кладочный план 1-го этажа, узел-1, сечение наружной стены, узлы по установке связей спецификация материалов	АР
19	Кладочный план мансардного этажа, доковой; верхний; нижний узел оконного проема	
20	Разрез 1-1	АР
21	Разрез 2-2	АР
22	План кровли, спецификация материалов	АР
23	План перемычек, ведомость перемычек, спецификация перемычек, спецификация металла	АР
24	План вентиляционной шахты №1 , сечение А-А и Б-Б вентиляционной шахты №1	АР
25	Ведомость заполнения оконных проемов	АР
26	Ведомость заполнения дверных проемов	АР

Согласовано

Взам. инв. №

Подпись и дата

Инв. № подл.


Проект №23/2016

ОД

Изм.	Кол. уч.	Лист	№ док.	Подп.	Дата

Содержание

Стадия	Лист	Листов
РП	2	26



ООО "ЭлитСтройПроект-НЧ"  
Архитектурное проектирование  
дизайн и строительство

Формат А4

Перечень актов скрытых работ:

- Акт освидетельствования качества грунтов оснований под фундаменты в открытых котлованах и траншеях.
- Акт разбивки осей ( с приложением исполнительной документации).
- Акт приемки котлована ( согласно СП 45.133302012 "Земляные сооружения. Основания и фундаменты").
- Акт освидетельствования скрытых работ по устройству железобетонных (бетонных) конструкций с геодезической проверкой правильности их заложения.
- Акт освидетельствования скрытых работ по армированию Ж/Б конструкций.
- Акт освидетельствования скрытых работ по бетонированию Ж/Б конструкций ( с приложением исполнительной схемы и журнала бетонных работ.
- Акт освидетельствования скрытых работ на устройство гидроизоляции.
- Акт освидетельствования скрытых работ на устройство теплоизоляции.
- Акт освидетельствования скрытых работ по обратной засыпке пазух котлована или траншеи при послойном уплотнении грунта.
- Акт освидетельствования скрытых работ по армированию элементов из монолитного бетона.
- Акт освидетельствования скрытых работ по состоянию кирпичной кладки, по армированию газобетонных блоков, по утеплению и анкеровке фасадов.
- Акт освидетельствования скрытых работ на монтаж Ж/Б конструкций.
- Акт освидетельствования скрытых работ на монтаж металлических конструкций.
- Акт освидетельствования скрытых работ на монтаж деревянных конструкций.
- Акт освидетельствования скрытых работ по устройству кровельного покрытия.
- Акт освидетельствования скрытых работ по монтажу перегородок.

Технические решения, принятые в проекте, соответствуют требованиям экологических, санитарно-гигиенических и противопожарных норм, действующих на территории Российской Федерации, и обеспечивающих при соблюдении предусмотренных рабочими чертежами мероприятий безопасную для жизни и здоровья людей эксплуатацию объекта.

Согласовано

Взам. инв. №

Подпись и дата

Инв. № подл.

Изм.	Кол.уч.	Лист	№ док.	Подп.	Дата

Пояснительная записка – начало

Лист

3

Настоящий проект разработан ООО "ЭЛИТСТРОЙПРОЕКТ-НЧ"  
ИНН/КПП - 1650300860/165001001, ОГРН - 1151650001172  
Авторское право защищается Гражданским Кодексом РФ, часть 4  
Эта копия проекта предназначена для однократного строительства  
индивидуального жилого дома Заказчиком:

Адрес строительства:

№ комплекта по Единой Учетной

Системе: № \_\_\_\_\_

Повторное строительство по проекту, передача проекта для  
строительства третьим лицам являются незаконными (статья 1294 ГК  
РФ).

Общие указания:

1. Перед началом строительно-монтажных работ, проект дома  
должен быть привязан к конкретной местности в части:
  - а) привязка по горизонтали к границам участка и по вертикали к  
рельефу.
  - б) корректировки фундаментов в соответствии с  
инженерно-геологическими условиями на участке.
  - в) подключения к местным инженерным сетям.
2. В соответствии с Законом РФ "О сертификации" все материалы и  
изделия используемые в строительстве, должны быть  
сертифицированы на предмет санитарической и пожарной  
безопасности.
3. Производство всех строительно-монтажных работ вести под  
постоянным контролем опытного производителя работ с ВЫСШИМ  
СТРОИТЕЛЬНЫМ ОБРАЗОВАНИЕМ, с соблюдением правил техники  
безопасности, в соответствии с нормативными документами.
4. Комплект документов, на которые в проектной документации  
есть ссылка на "технологические указания производителя  
материалов".

Согласовано			
Инв. № подл.	Взам. инв. №	Подпись и дата	

							Пояснительная записка - продолжение	Лист
Изм.	Кол.уч.	Лист	№ док.	Подп.	Дата			4

Исходные данные и условия применения проекта.

1. Данный комплект чертежей разработан на основании комплекта чертежей ЭП.
2. Чертеж разработан в соответствии с требованиями:
  - СП 20.13330.2011 "Нагрузки и воздействия"
  - СП 45.13330.2012 "Земляные сооружения. Основания и фундаменты"
  - СП 15.13330.2012 "Каменные и армокаменные конструкции"
  - СП 63.13330.2012 "Бетонные и железобетонные конструкции. Основные положения"
  - СП 52-101-2003 "Бетонные и железобетонные конструкции без предварительного напряжения арматуры"
  - СП 50-101-2004 "Проектирование и устройство оснований и фундаментов зданий и сооружений"
  - СП 16.13330.2011 "Стальные конструкции"
  - СП 64.13330.2011 "Деревянные конструкции"
  - СП 17.13330.2011 "Кровли"
  - СП 70.13330.2012 "Несущие и ограждающие конструкции"
  - СП 131.13330.2012 "Строительная климатология"
  - СП 24.13330.2011 "Свайные фундаменты"
3. За условную отметку 0.000 принят уровень верха черновых армированных бетонных полов.
4. Расчетное значение снеговой нагрузки для III снегового района по СП 20.13330.2011 принят 1,8 кПа (180 кг/м<sup>2</sup>)
5. Нормативная ветровая нагрузка для I района по СП 20.13330.2011 принята 0,32 кПа (32 кг/м<sup>2</sup>)
6. Уровень ответственности здания - II.
7. Здание отапливаемое.
8. Расчетная температура наружного воздуха по СП 131.13330.20129  
Средняя наиболее холодной пятидневки, обеспеченностью 92% - 28 С  
Средняя наиболее холодных суток - 33 С  
Абсолютная минимальная температура - 43 С
9. Геологические условия:
  - Конструкция фундамента рассчитана на грунты без особых условий ( не пучинистые, не просадочные, ненабухающие грунты без карстовых , суффозионных процессов и т.п.) с минимальной несущей способностью не менее 2 кг.на см<sup>2</sup>.
  - Из-за отсутствия инженерно-геологических изысканий, проектировщик снимает с себя какую-либо ответственность за возможную усадку фундамента, его деформацию, разрушение и другие последствия, связанные с конструкцией фундамента дома на данном участке.
10. В данном комплекте чертежей разработаны монолитные ленточные фундаменты.

Согласовано

Инв. № подл.

Подпись и дата

Взам. инв. №

Изм.	Кол.уч.	Лист	№ док.	Подп.	Дата	Пояснительная записка - продолжение	Лист
							5

# ПОЯСНЕНИЯ К ПРОЕКТУ ЖИЛОГО ДОМА

## 1. Основные конструктивные материалы:

1. Основной комплект чертежей одноэтажного жилого дома, разработан на основании задания на проектирование, выданным Заказчиком.
2. Фундамент монолитный свайно-ленточный; сваи  $\Phi 300$  мм. длиной 2000 мм. – бетон В 15, W6, F100. Ленточный ростверк 500 х 600 мм. – бетон В 25, W6, F100.
3. Наружные стены:  
Кирпич облицовочный одинарный марки М 150, ГОСТ 530–2007  
Газобетонный блок D 700, ГОСТ 21520–89 – 400 мм.
4. Цоколь до отм.–0,650, 000 выполнен из ленточного ростверка утеплитель – экструдированный пенополиурол “ПЕНОПЛЕКС” – 50 мм.
5. Основание полов – по грунту. Пол армированный бетонный – бетон В 12,5 сетка Вр1  $\Phi 5$  мм. ячейка 100х100 мм. – 100 мм., утеплитель “ПЕНОПЛЕКС” 100 мм., Парогадроизоляция мембрана “ИЗОКОМ”, бетонная подготовка – бетон В 7,5 – 100 мм., щебень втрамбованный в грунт 200 мм.
6. Кровля – двухскатная, материал металлочерепица. Стропильная система кровли из пиломатериалов хвойных пород. Система водостока – наружное водоотведение.
7. Горизонтальная гидроизоляция – выполнена из двух слоев рубероида.
8. Внутренние стены выполнены из кирпична- несущие стены – 380 мм., перегородки – из кирпича одинарный рядовой полнотелый (ГОСТ 530–2007) М 150 объемным весом  $1800 \text{ кг/м}^3$ , на растворе марки 75 с соблюдением поперечной перевязки с примыкающими перегородками или альтернатива, из гипсокартона по металлическому каркасу.
9. Все кирпичные перегородки армировать сеткой кладочной через каждые 5 рядов кладки по высоте.
10. Все кирпичные перегородки крепить к конструкциям здания согласно узлам и указаниям серии 2.230–1, вып.5.
11. Перемычки сборные железобетонные по серии 1.038.1–1 укладывать по слою цементно-песчаного раствора марки 75.
12. При кладке перегородок в дверных проемах заложить деревянные антисептированные пробки 250х120х65 мм. через десять рядов по высоте, но не менее двух с каждой стороны.
13. Все отверстия в ограждающих конструкциях после пропуска коммуникаций тщательно заделать бетоном класса В 15 на мелком гравии или щебне.

Согласовано

Взам. инв. №

Подпись и дата

Инв. № подл.

Изм.	Кол.уч.	Лист	№ док.	Подп.	Дата

Пояснительная записка – продолжение

Лист

6

15. Все деревянные элементы подвергаются антисептированию с добавлением антипиренов по СНиП 3.04.01-87.
16. Перекрытие – Ж/Б плиты перекрытия
17. Окна и двери – индивидуальный заказ.
18. Внутренняя отделка не входит в состав настоящего проекта и выполняется в соответствии с дизайн – проектом интерьеров, выполненным в соответствии с пожеланиями заказчика.
19. Вокруг здания выполнить бетонную отмостку шириной 1200 мм. Состав отмостки: бетон В 7.5 – 100 мм., Утеплитель “Пеноплекс” – 100 мм. Песчаная подготовка – 100 мм. Уплотненный грунт. Отмостка должна устраиваться с уклоном в поперечном направлении не менее 3%. Отметка бровки отмостки должна превышать планировочную отметку не менее чем на 50 мм. Места примыкания отмостки к стене здания выполнить с тщательной разделкой сопряжения тугоплавкой битумной мастикой МБК-Г-85 ГОСТ 2889-80.
20. В случае применения при производстве работ на данном объекте новых, в том числе импортных материалов, изделий и конструкций, в соответствии с постановлением Госстроя России №76 от 01.07.2002 г., они должны иметь техническое свидетельство Госстроя России, подтверждающие пригодность их применения в строительстве.
21. Участок строительства, строительные материалы и изделия, используемые в строительстве данного объекта, а также выстроенное по комплекту рабочих чертежей сооружение, в соответствии с Федеральным законом “О радиационной безопасности” № 3-ФЗ от 09.01.96 г., должны удовлетворять требованиям “Норм радиационной безопасности” (НРБ-99) СП 2.6.1.758-96 и “Основных санитарных правил обеспечения радиационной безопасности” (ОСП ОРБ-99) СП 2.6.1.799-99. Результаты радиационного контроля должны быть переданы Заказчику и представителю авторского надзора
22. По степени огнестойкости дом относится к зданиям II класса, по функциональной пожарной опасности – к классу Ф1.4 ( по СНиП 21.01-97\*).  
Ф.З 123 “Технический регламент о требованиях пожарной безопасности”
23. Степень долговечности здания– II.  
II. Инженерное оборудование:  
Отопление – от индивидуального отопительного котла. В комнатах – отопительные радиаторы.  
Водоснабжение – холодное от скважины, горячее через бойлер.  
Канализация – септик индивидуальный.

Согласовано					
	Взам. инв. №				
	Подпись и дата				
	Инв. № подл.				

						Пояснительная записка – продолжение	Лист
Изм.	Кол.уч.	Лист	№ док.	Подп.	Дата		7

Указания по устройству кровли:

1. До начала производства работ по устройству кровли необходимо разработать мероприятия по противопожарной защите и контролю за выполнением правил пожарной безопасности при производстве СМР.
2. При устройстве кровли пользоваться СНиП II-26-76 "Кровли", СП 17.13330.2011 "Кровли", СП 31-101-97 "Проектирование и строительство кровель". При производстве работ соблюдать правила пожарной безопасности в соответствии со СНиП 21-01-97\*, СНиП 12-03-2001 и "Кровли. Руководство по проектированию, устройству, правилами приемки и методам оценки качества".
3. При устройстве кровли применять:
  - металлочерепица "Монтерей";
  - разряженная обрешетка - доска 100x25 мм.
  - контрообрешетка - брус 50x50 мм;
  - гидроветрозащитная мембрана;
  - стропило деревянное - брус 50x200 мм;
  - Утеплитель "ROCKWOOL Лайт Баттс СКАНДИК" - 200 мм.
4. По продольным краям кровельного покрытия на уровне карнизных свесов предусмотреть устройство подвесных лотков сечением 200x100 мм. для отвода воды. Лотки выполнить из оцинкованной стали толщиной 0,6 мм., окрашенных в цвет стен. В днище лотков для отвода воды предусмотреть отверстия  $\varnothing$ 100 мм. в местах установки водосточных труб.
5. Производство работ по устройству кровли вести под непосредственным контролем и наблюдением представителей технического надзора с соблюдением требований:
  - СНиП 3.01-85 "Организация строительного производства";
  - СНиП III-4-80 "Техника безопасности в строительстве";
  - СНиП 3.04.01-87 "Изоляционные и отделочные покрытия".
 особое внимание необходимо обратить на обеспечение высокого качества работ по устройству всех примыканий кровли к вертикальным поверхностям.

Согласовано

Инв. № подл.	
Подпись и дата	
Взам. инв. №	

Изм.	Кол.уч.	Лист	№ док.	Подп.	Дата

Пояснительная записка - продолжение

Лист
8



Общие указания по производству работ.

1. Все строительные-монтажные работы выполнять в соответствии с требованиями:

- СП 45.13330.2012 "Земляные сооружения. Основания и фундаменты"
- СП 70.13330.2012 "Несущие и ограждающие конструкции"
- СНиП 3.04.03-85 "Защита строительных конструкций и сооружений от коррозии".
- СП 48.13330.2011 "Организация строительства"
- СНиП 12-03-2001 "Безопасность труда в строительстве. Часть 1.
- СНиП 12-04-2002 "Безопасность труда в строительстве. Часть 2.
- СП 24.13330.2011 "Свайные фундаменты"
- Указаниями на листах данного комплекта чертежей

### Основные Техничко-экономические показатели

Наименование	Ед.изм.	Кол-во
Общая площадь	м <sup>2</sup>	160,065
Жилая площадь	м <sup>2</sup>	78,185
Площадь застройки	м <sup>2</sup>	130,500

### ТЭП помещений 1-го этажа

	Общая площадь помещений	В том числе		Кроме того: приведенная площадь, балконов, террас, парковок
		Жилая	Вспомогательная	
1-ый этаж	85,696	32,933	45,843	6,92

### ТЭП помещений мансардного этажа

	Общая площадь помещений	В том числе		Кроме того: приведенная площадь, балконов, террас, парковок
		Жилая	Вспомогательная	
Мансардный этаж	74,369	45,252	29,117	

Согласовано

Взам. инв. №

Подпись и дата

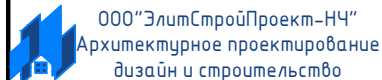
Инв. № подл.

Изм.	Кол.уч.	Лист	№ док.	Подп.	Дата	Пояснительная записка - конец	Лист
							9

# Перспектива №1



Согласовано	
Взам. инв. №	
Подпись и дата	
Инв. № подл.	

						Проект №23/2016	АР		
						Московская область г. Дмитров			
Изм.	Кол. уч.	Лист	№ док.	Подп.	Дата	Одноэтажный жилой дом с мансардным этажом на одну семью	Стадия	Лист	Листов
							РП	10	26
						Перспектива №1			



Перспектива №2



Согласовано

Взам. инв. №

Подпись и дата

Инв. № подл.

						Проект №23/2016	АР		
						Московская область г. Дмитров			
Изм.	Кол. уч.	Лист	№ док.	Подп.	Дата	Одноэтажный жилой дом с мансардным этажом на одну семью	Стадия	Лист	Листов
							РП	11	26
						Перспектива №2	ООО "ЭлитСтройПроект-НЧ" Архитектурное проектирование дизайн и строительство		



Перспектива №3



Согласовано	
Взам. инв. №	
Подпись и дата	
Инв. № подл.	


						Проект №23/2016			АР		
						Московская область г. Дмитров					
Изм.	Кол. уч.	Лист	№ док.	Подп.	Дата	Одноэтажный жилой дом с мансардным этажом на одну семью	Стадия	Лист	Листов		
							РП	12	26		
						Перспектива №3			000 "ЭлитСтройПроект-НЧ" Архитектурное проектирование дизайн и строительство		



Перспектива №4

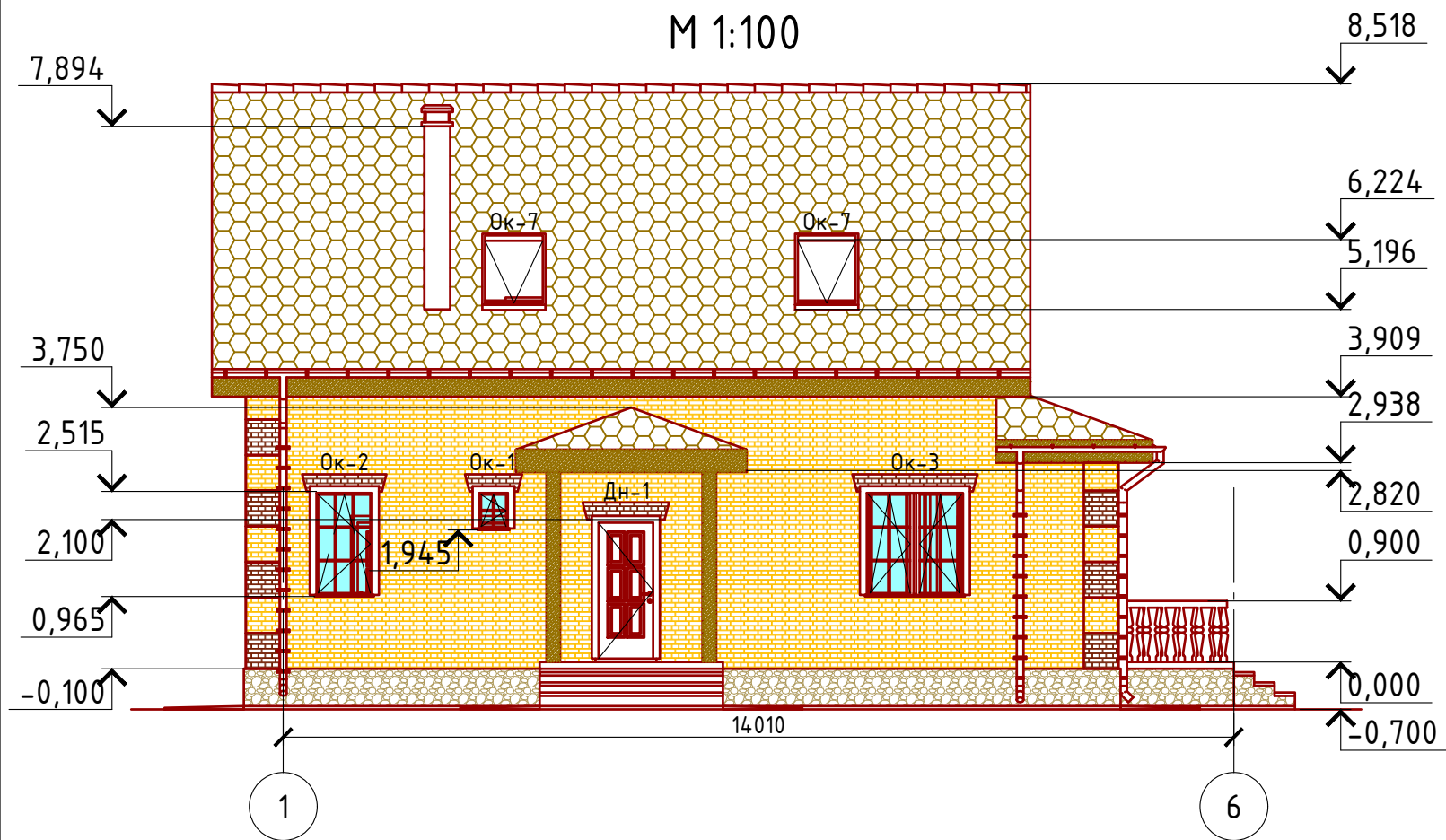


Согласовано	
Взам. инв. №	
Подпись и дата	
Инв. № подл.	

						Проект №23/2016	АР		
						Московская область г. Дмитров			
Изм.	Кол. уч.	Лист	№ док.	Подп.	Дата	Одноэтажный жилой дом с мансардным этажом на одну семью	Стадия	Лист	Листов
							РП	13	26
						Перспектива №4	 000 "ЭлитСтройПроект-НЧ" Архитектурное проектирование дизайн и строительство		



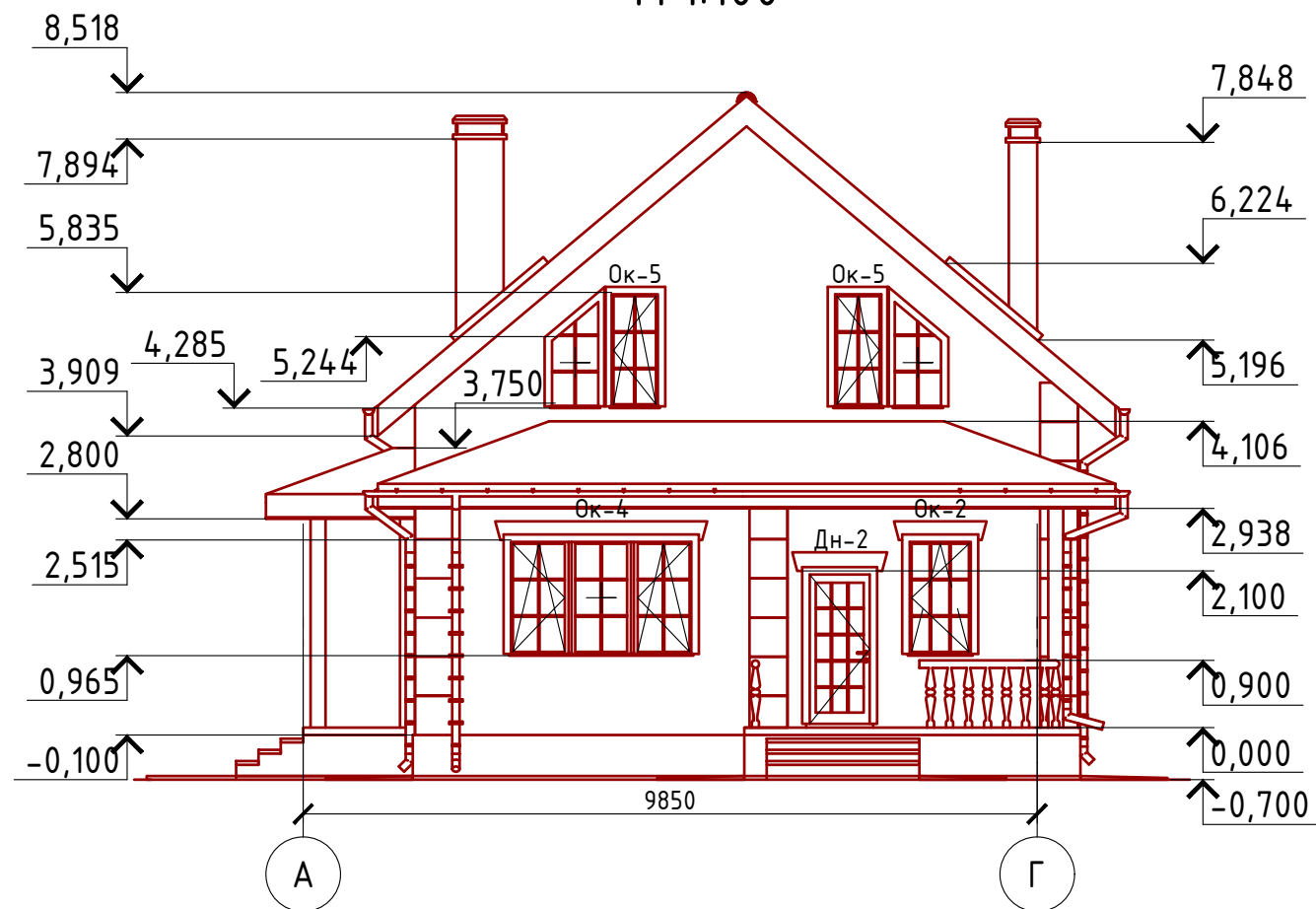
Фасад 1-6  
М 1:100



Примечание:

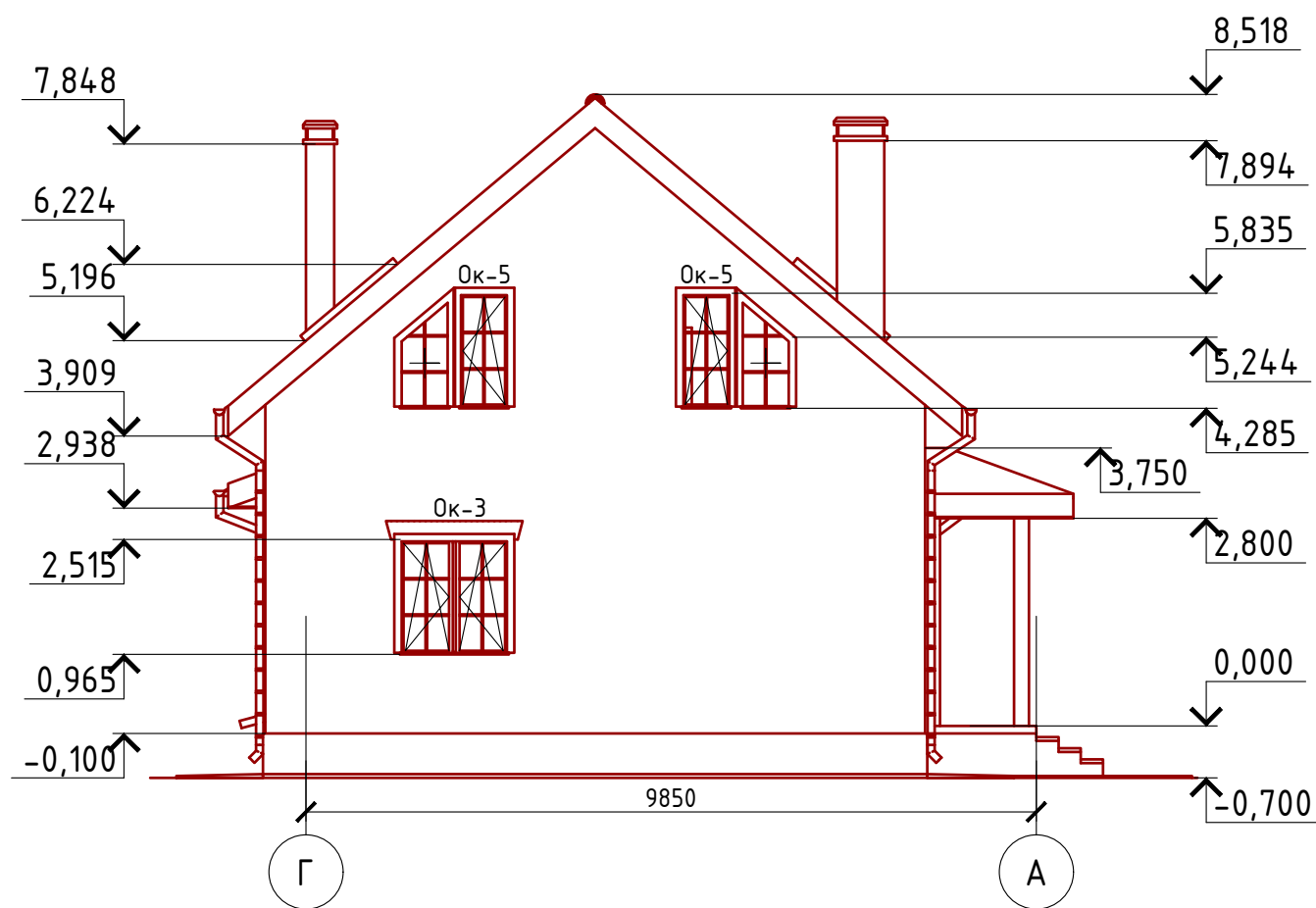
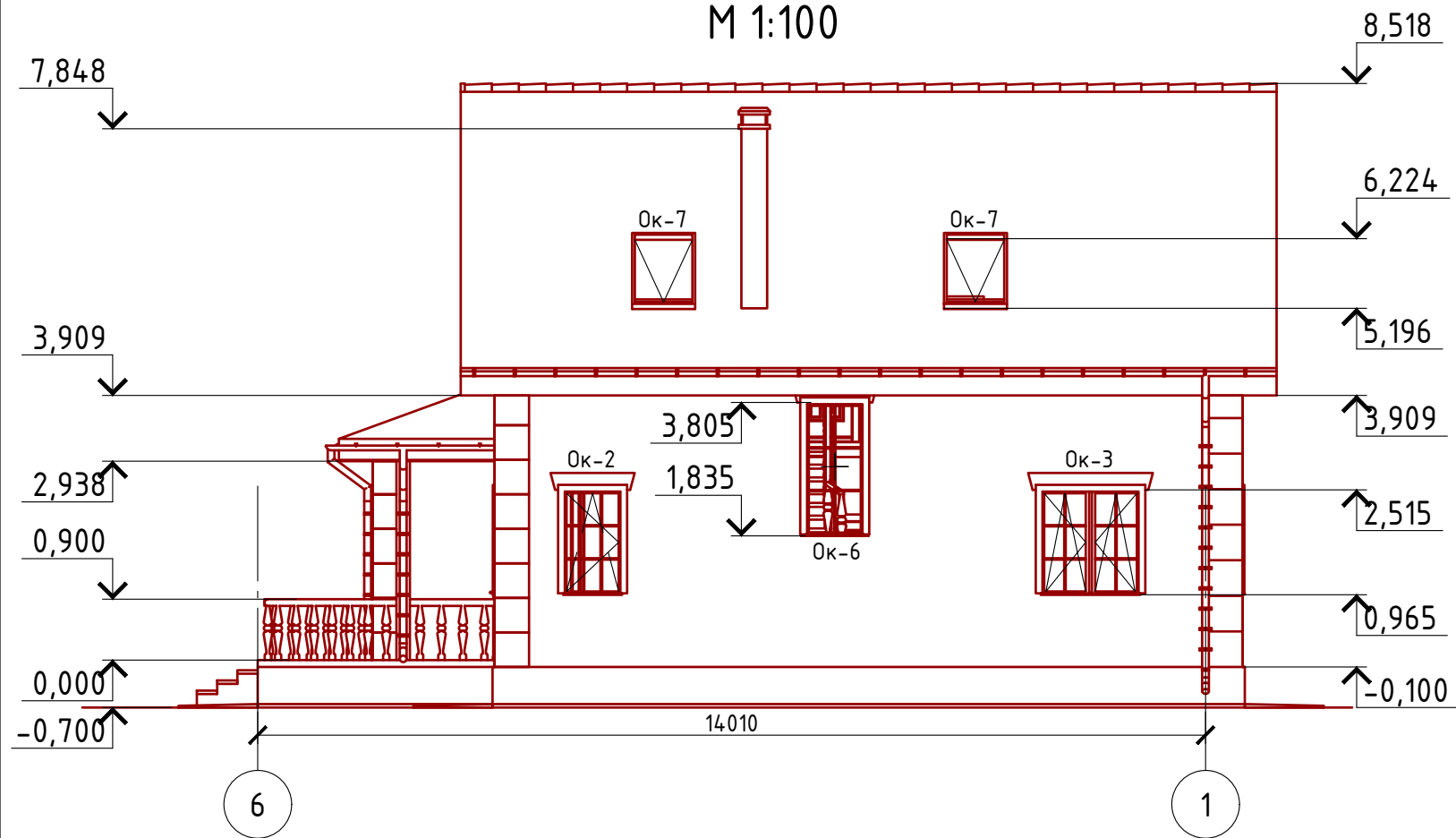
Цоколь - отделка диким камнем (цветовое решение согласно дизайн-экстерьера)  
 Стены наружные - облицовочный кирпич (цветовое решение согласно дизайн-экстерьера)  
 Кровля - металлочерепица "Монтерей" (цветовое решение согласно дизайн-экстерьера)  
 Окна и двери - индивидуальный заказ по желанию Заказчика.

Фасад А-Г  
М 1:100



Проект №23/2016						АР		
Московская область г. Дмитров								
Изм.	Кол. уч.	Лист	№ док.	Подп.	Дата			
Одноэтажный жилой дом с мансардным этажом на одну семью						Стадия	Лист	Листов
						РП	14	26
Фасад 1-6, А-Г								

Фасад 6-1  
М 1:100



Примечание:

Цоколь-отделка диким камнем (цветовое решение согласно дизайн-экстерьера)  
Стены наружные-облицовочный кирпич(цветовое решение согласно дизайн-экстерьера)  
Кровля-металлочерепица "Монтерей"(цветовое решение согласно дизайн-экстерьера)  
Окна и двери-индивидуальный заказ по желанию Заказчика.

Проект №23/2016						АР						
Московская область г. Дмитров												
Изм.	Кол. уч.	Лист	№ док.	Подп.	Дата							
Одноэтажный жилой дом с мансардным этажом на одну семью						<table border="1"> <tr> <td>Стадия</td> <td>Лист</td> <td>Листов</td> </tr> <tr> <td>РП</td> <td>15</td> <td>26</td> </tr> </table>	Стадия	Лист	Листов	РП	15	26
Стадия	Лист	Листов										
РП	15	26										
Фасад 6-1, Г-А						<p>ООО "ЭлитСтройПроект-НЧ" Архитектурное проектирование дизайн и строительство</p>						

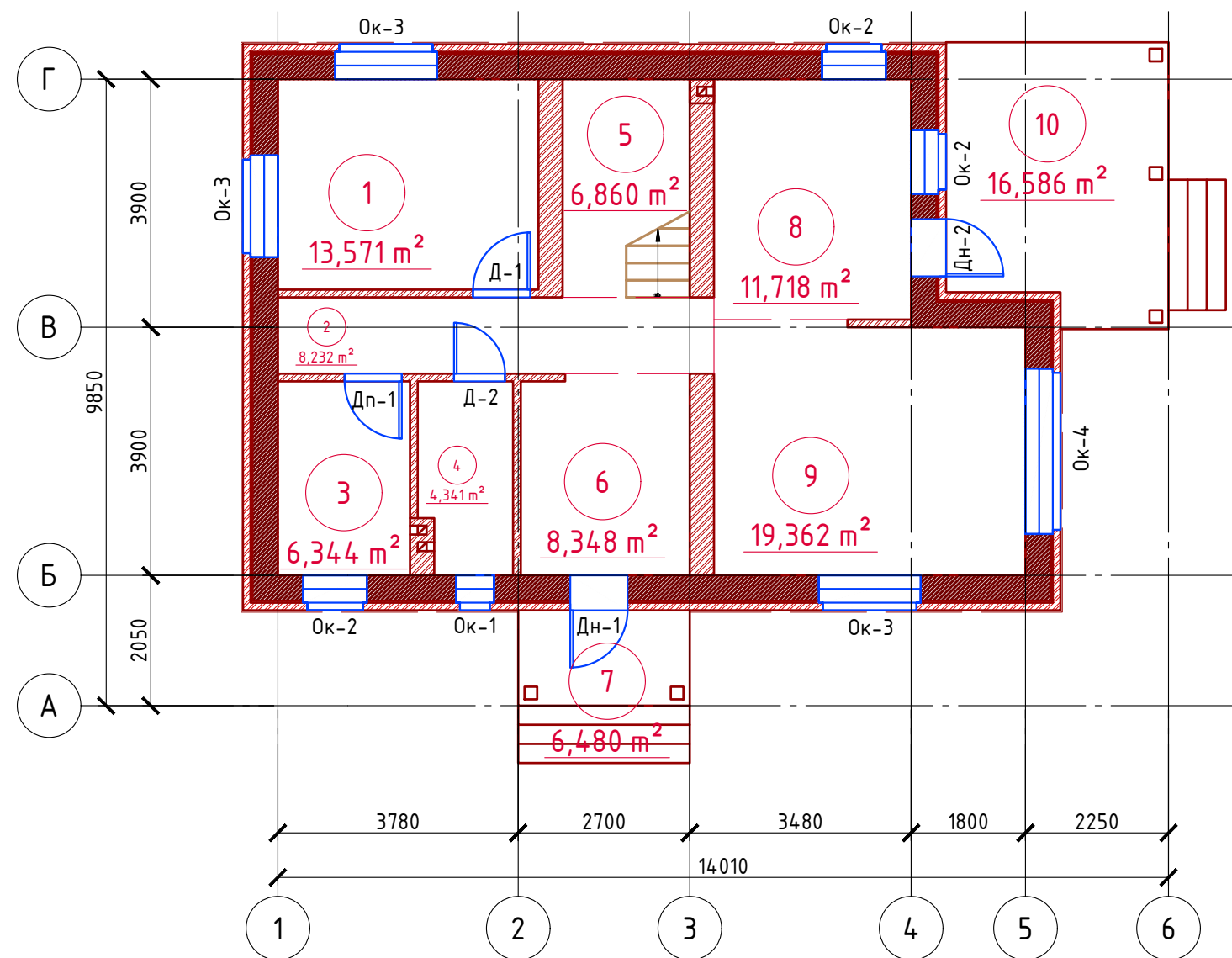
Согласовано

Взам. инв. №

Подпись и дата

Инв. № подл.

План 1-го этажа  
М 1:100



Экспликация помещений 1-го этажа

Номер помещения	Наименование	Площадь, м²
1	Гостевая	13,571
2	Холл	8,232
3	Бойлерная	6,344
4	Санузел	4,341
5	Лестничная клетка	6,860
6	Тамбур	8,348
7	Крыльцо (приведенная площадь 6,48 x 0,3)	1,944
8	Кухня	11,718
9	Гостиная	19,362
10	Терраса (приведенная площадь 16,586 x 0,3)	4,976
	Итого	85,696

ТЭП помещений 1-го этажа

	Общая площадь помещений	В том числе		Кроме того: приведенная площадь, балконов, террас, парковок
		Жилая	Вспомогательная	
1-ый этаж	85,696	32,933	45,843	6,92
Проект №23/2016				АР
Московская область г. Дмитров				
Изм.	Кол. уч.	Лист	№ док.	Подп.
Одноэтажный жилой дом с мансардным этажом на одну семью				Стадия
				РП
				Лист
				16
				Листов
				26
План 1-го, экспликация помещений, ТЭП помещений				000 "ЭлитСтройПроект-НЧ" Архитектурное проектирование дизайн и строительство

Согласовано

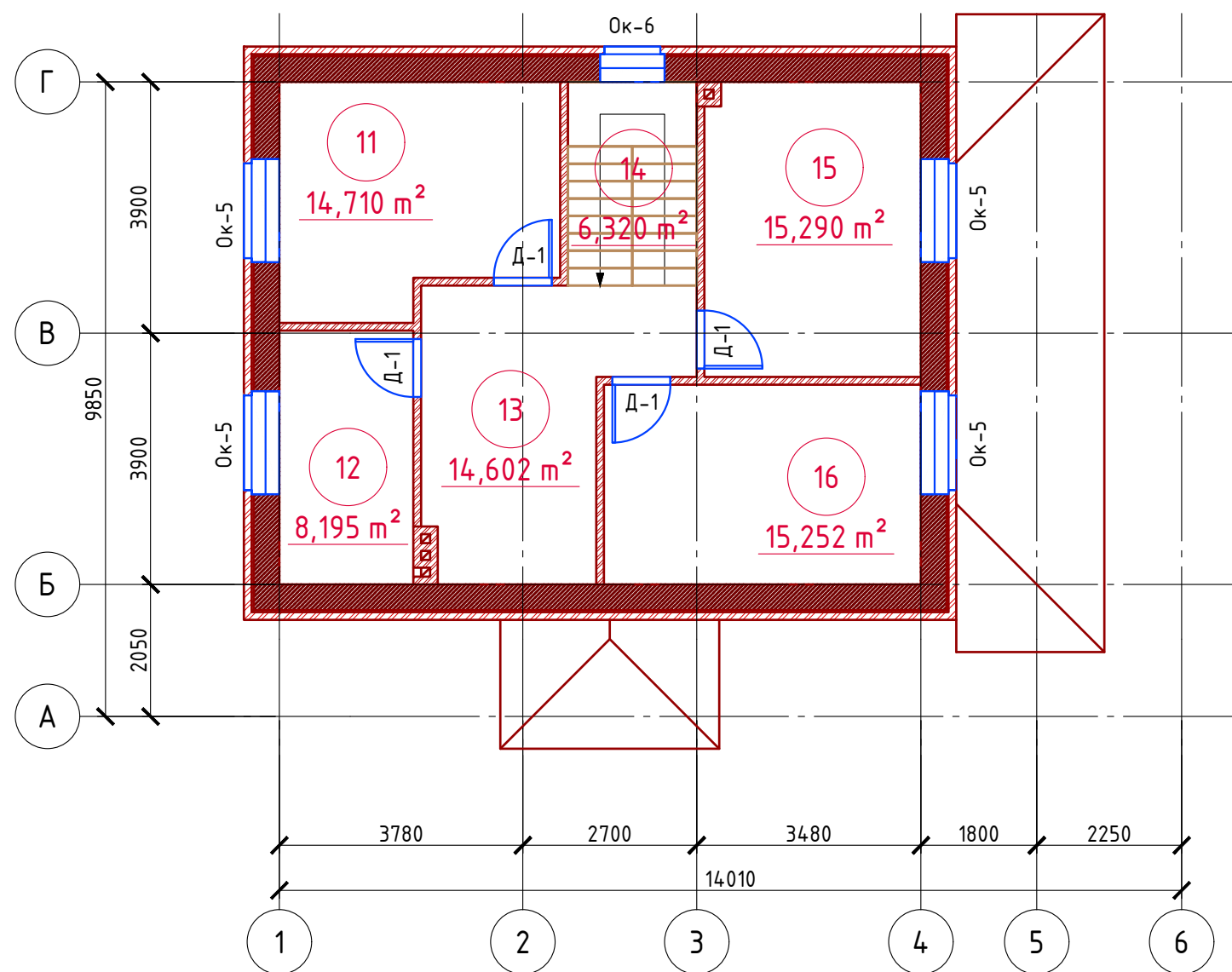
Взам. инв. №

Подпись и дата

Инв. № подл.



## План мансардного этажа М 1:100



### Экспликация помещений мансардного этажа

Номер помещения	Наименование	Площадь, м <sup>2</sup>
11	Спальная	14,710
12	Санузел совмещенный	8,195
13	Холл	14,602
14	Лестничная клетка	6,320
15	Спальная	15,290
16	Спальная	15,252
	Итого	74,369

### ТЭП помещений мансардного этажа

	Общая площадь помещений	В том числе		Кроме того: приведенная площадь, балконов, террас, парковок		
		Жилая	Вспомогательная			
Мансардный этаж	74,369	45,252	29,117			
Проект №23/2016				АР		
Московская область г. Дмитров						
Изм.	Кол. уч.	Лист	№ док.	Подп.	Дата	
Одноэтажный жилой дом с мансардным этажом на одну семью				Стадия	Лист	Листов
				РП	17	26
План мансардного этажа, экспликация помещений, ТЭП помещений						

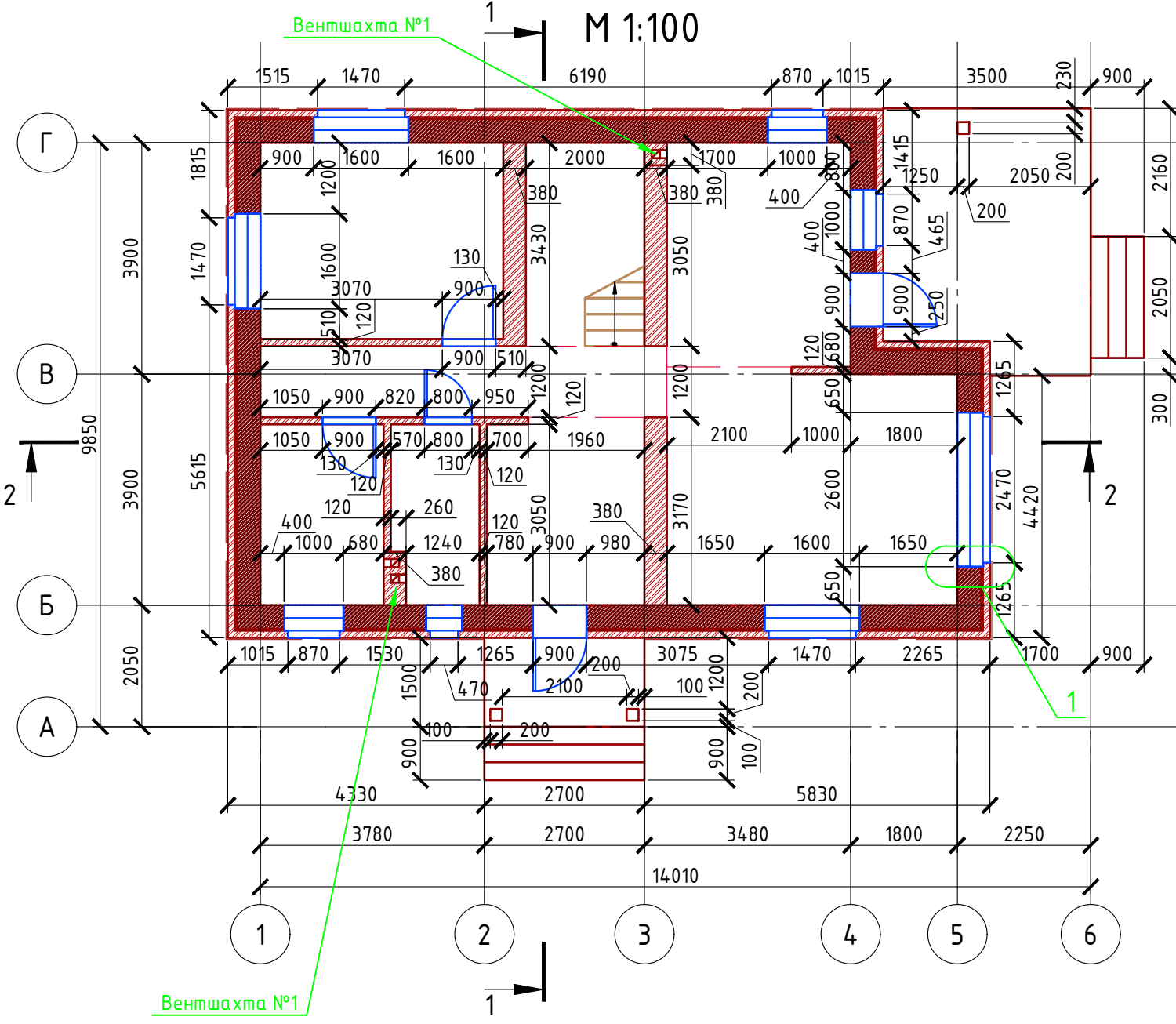
Согласовано

Взам. инв. №

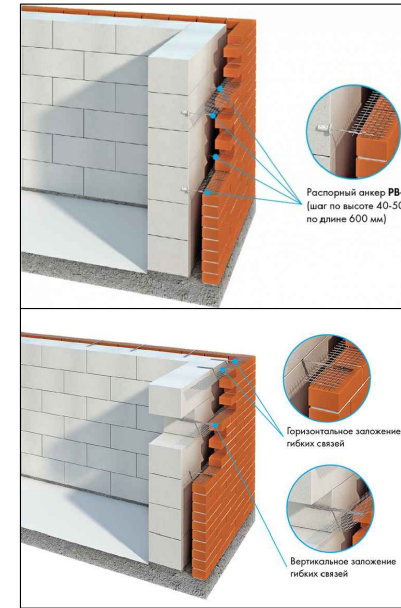
Подпись и дата

Инв. № подл.

# Кладочный план 1-го этажа

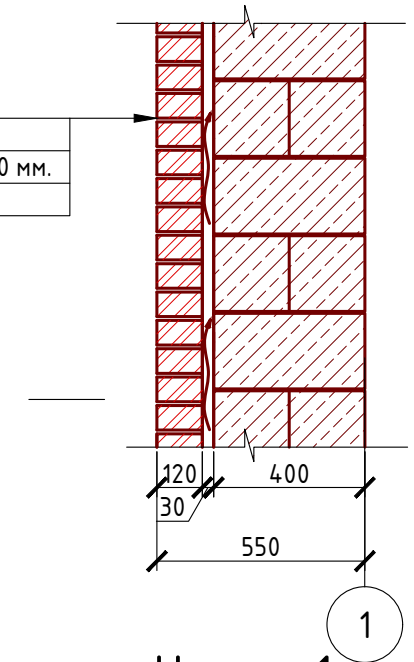


## Узлы по установке связей

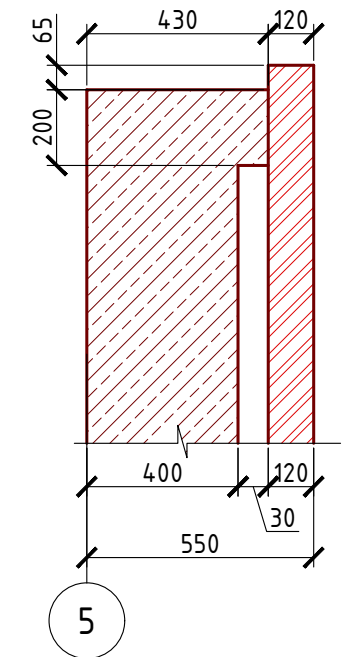


Облицовочный кирпич - 120 мм.  
 Воздушная прослойка - 30 мм.  
 Дюбель - зонтик фасадный L= 200-250 мм.  
 Керамзитобетонный блок - 400 мм.

## Сечение стены М 1:20



## Узел - 1 М 1:20



### Примечание:

Кирпичную кладку из облицовочного кирпича армировать каждые 5 рядов кладки, дополнительно крепить рифленными гибкими связями из стекловолокна  $\phi$  4 мм. Газобетонные блоки укладывать на клей для газобетона, кладку из газобетонных блоков армировать через каждые 3 ряда сеткой кладочной из стекловолокна.

Внутренние несущие стены выполнить из кирпича, кладку также армировать через каждые 5 рядов сеткой кладочной из стекловолокна.

При производстве работ в зимнее время, руководствоваться указаниями СНиП 3.03.01-87, марка раствора должна быть повышена на одну ступень с применением противоморозных добавок.

При производстве работ соблюдать мероприятия по противопожарной защите и контролю за выполнением правил Противопожарной Безопасности и техники Безопасности.

### Спецификация кладки стен:

#### Наружная стена:

Газобетонный блок D700, 400 мм., ГОСТ 21520-89 - 71,12 м<sup>3</sup>

Кирпич облицовочный одинарный, ГОСТ 530-2007 - 193,63 м<sup>2</sup> ( 9876 шт.)

#### Перегородки:

кирпич одинарный рядовой полнотелый (ГОСТ 530-2007) М 150 - 97,14 м<sup>2</sup> (4955 шт.)

#### Внутренняя стена из кирпича :

Кирпич одинарный рядовой полнотелый (ГОСТ 530-2007) М 150 - 11,36 м<sup>3</sup> (4476 шт.)

#### Вентшахта:

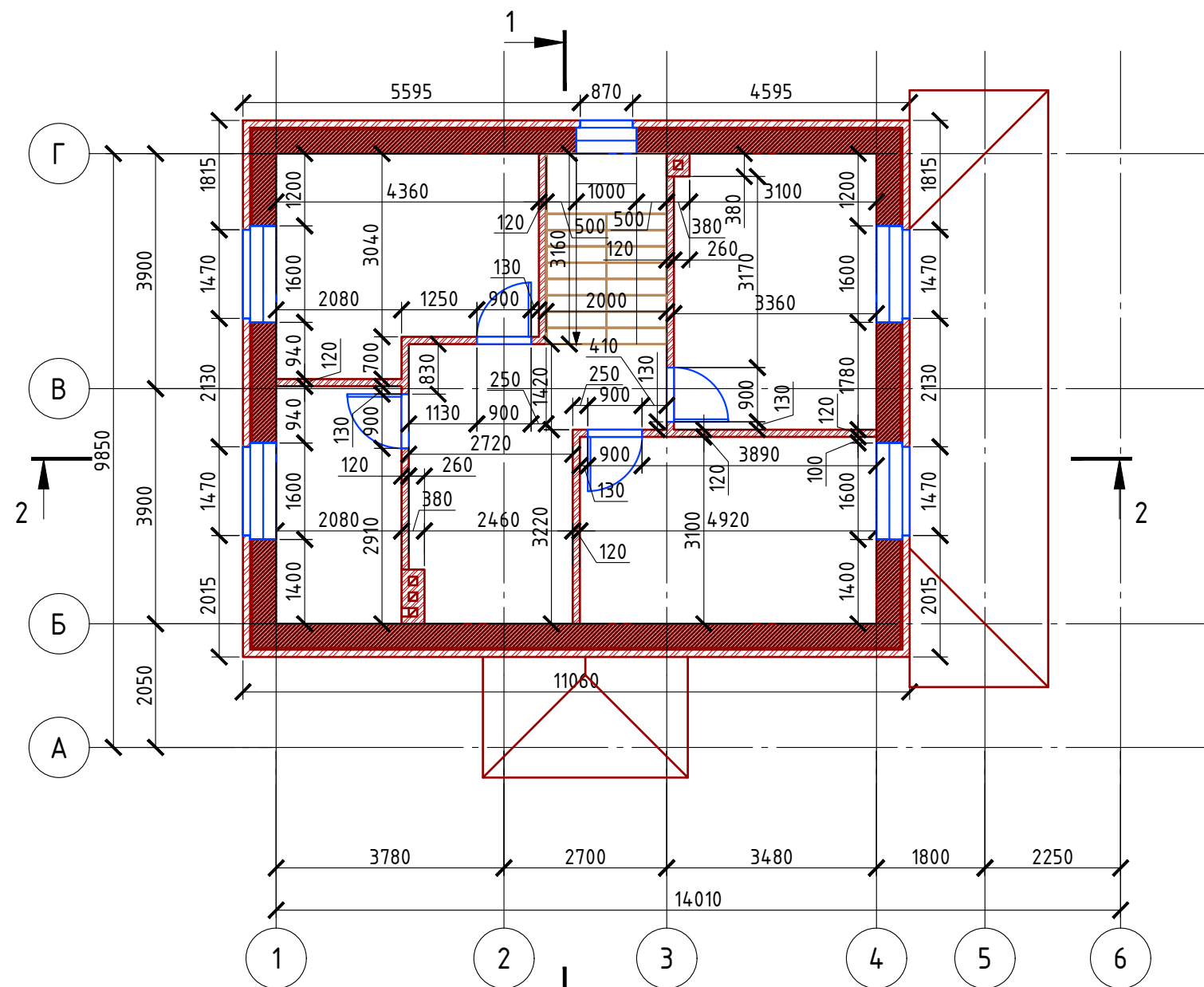
кирпич одинарный рядовой полнотелый (ГОСТ 530-2007) М 150 - 2,93 м<sup>2</sup> (1155 шт.)

						Проект №23/2016	АР		
						Московская область г. Дмитров			
Изм.	Кол. уч.	Лист	№ док.	Подп.	Дата				
						Одноэтажный жилой дом с мансардным этажом на одну семью	Стадия РП	Лист 18	Листов 26
						Кладочный план 1-го этажа, узел-1, сечение наружной стены, узлы по установке связей спецификация материалов	ООО "ЭлитСтройПроект-НЧ" Архитектурное проектирование дизайн и строительство		

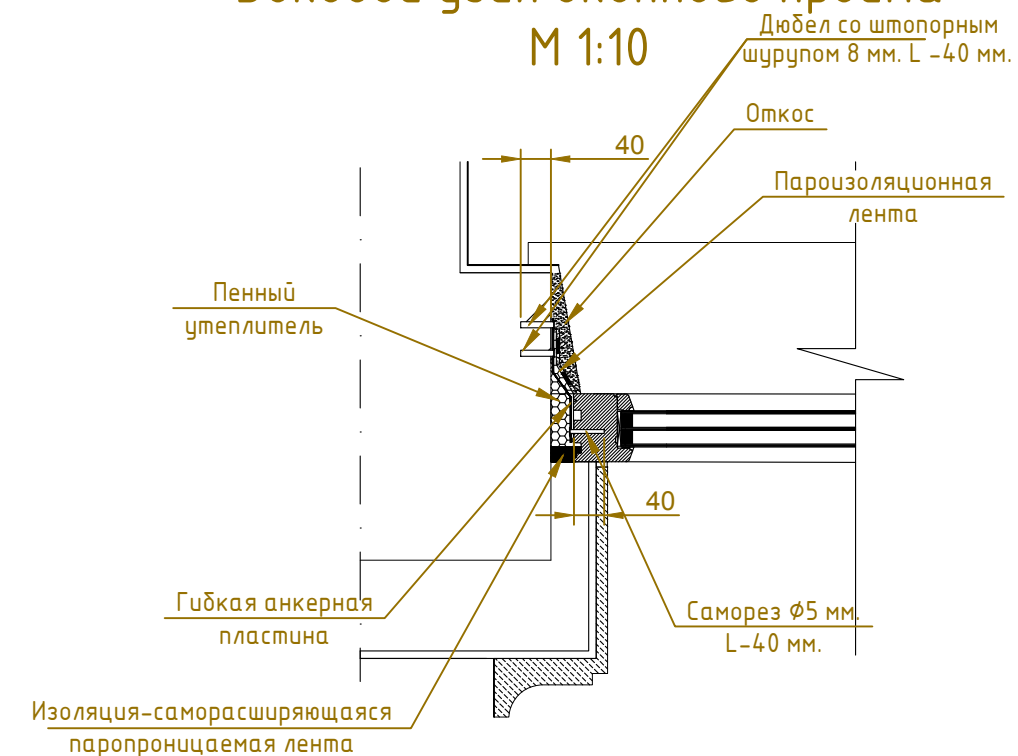
Согласовано

Взам. инв. №	
Подпись и дата	
Инв. № подл.	

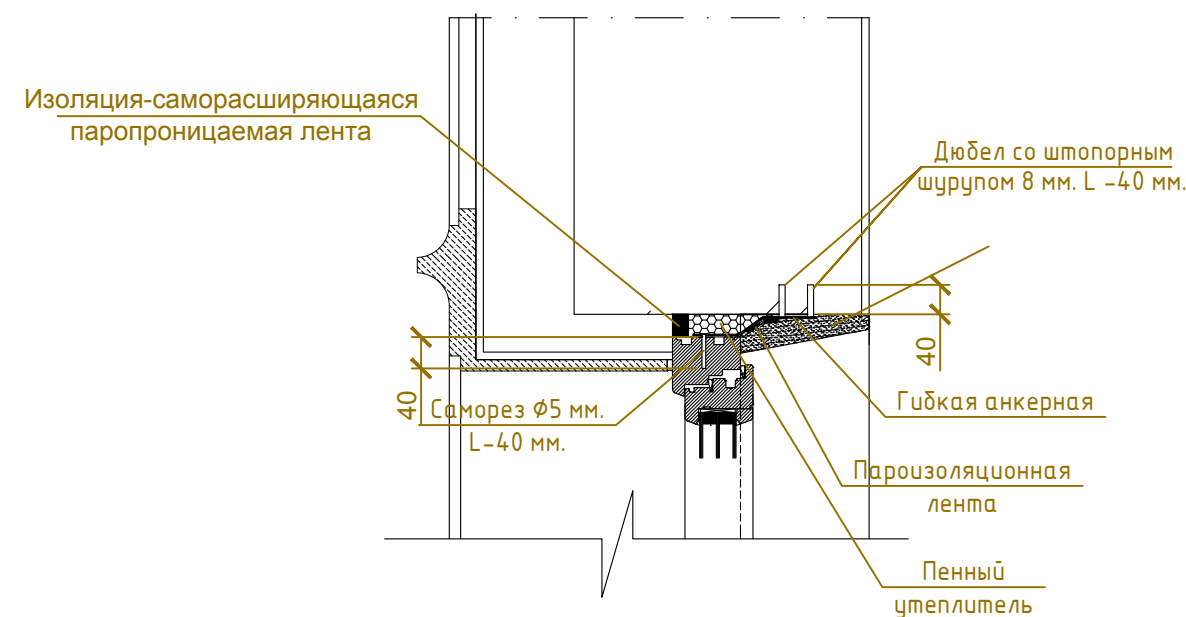
# Кладочный план мансардного этажа М 1:100



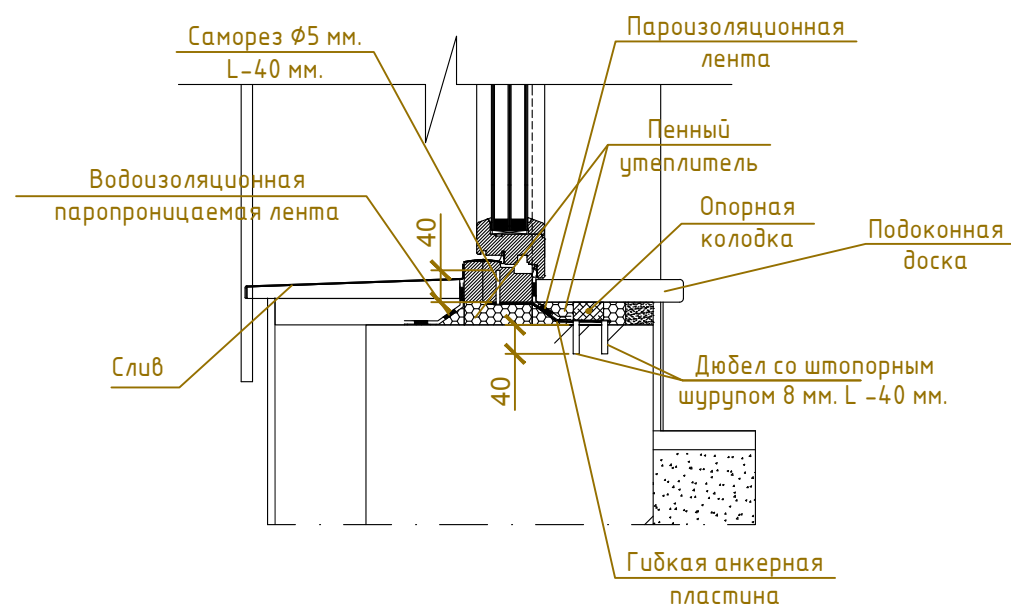
## Боковой узел оконного проема М 1:10



## Верхний узел оконного проема М 1:10



## Нижний узел оконного проема М 1:10



Согласовано

Взам. инв. №

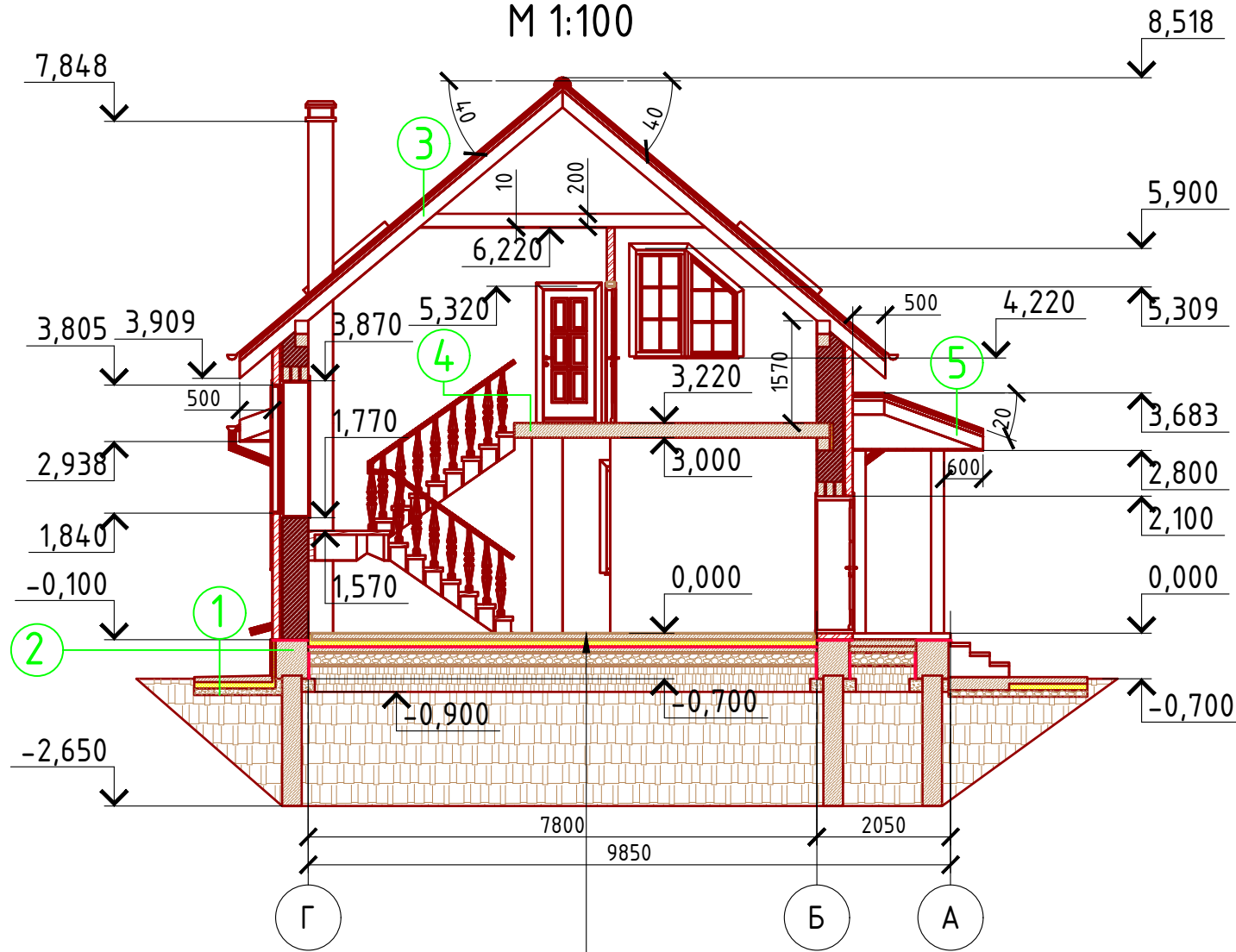
Подпись и дата

Инв. № подл.

Проект №23/2016						АР			
Московская область г. Дмитров									
Изм.	Кол. уч.	Лист	№ док.	Подп.	Дата	Одноэтажный жилой дом с мансардным этажом на одну семью	Стадия РП	Лист 19	Листов 26
Кладочный план мансардного этажа, боковой; верхний; нижний узел оконного проема									

Формат А3

Разрез 1-1  
М 1:100



Пояснение по утеплению отмостки:

1. Для утепления отмостки вокруг здания использовать пенополистирол "Пеноплекс" или аналогичный ему материал. Ширина 1200 мм., толщиной 100 мм. (Основание: Альбом технических решений по применению теплоизоляции "Пеноплекс" в малоэтажном строительстве, разработанный - Федеральное государственное бюджетное учреждение "Научно-исследовательский институт строительной физики Российской академии архитектуры и строительной науки - НИИСФ РААСН г. Санкт Петербург 2012 год.) Режим эксплуатации здания - постоянно отапливаемый).

- так же дополнительно можно доутеплить все углы здания, еще одним слоем утеплителя толщиной 100 мм. на длину 1200 мм. в каждую сторону.

Пол бетонный армированный (бетон В 12,5; сетка Вр1 Ø5 мм. ячейка 100x100 мм.) - 100 мм.
Утеплитель "ПЕНОПЛЕКС" - 100 мм.
Парогидроизоляционная мембрана "ИЗОКОМ"
Бетонная подготовка (бетон В 7,5) - 100 мм.
Щебень втрамбованный в грунт (фракция 60x80 мм.) - 200 мм.
Обратная засыпка грунтом естественной влажности с послойным трамбованием
Грунт в естественном залегании

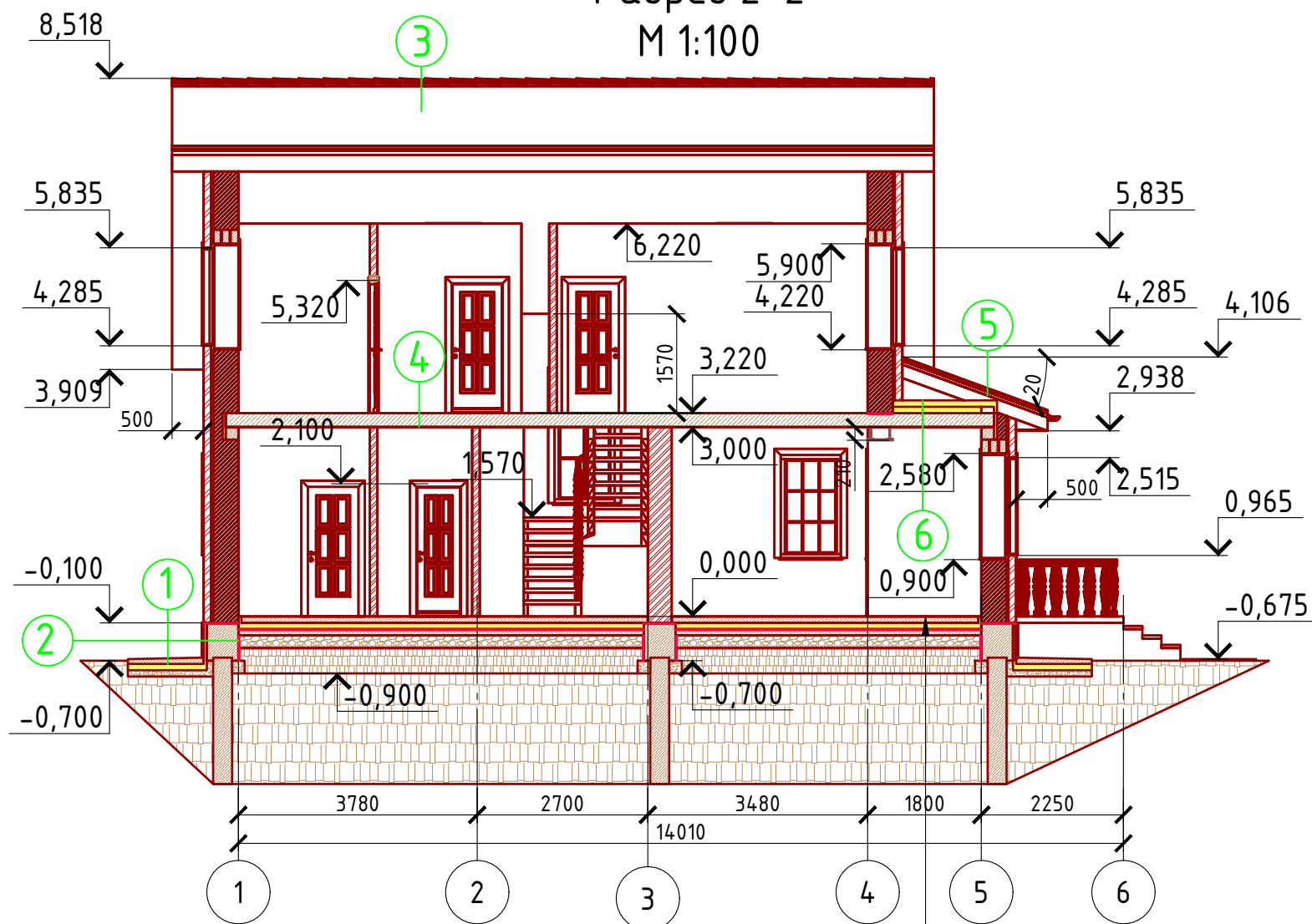
- ① Отмостка (бетон В 7,5) - 100 мм.  
Утеплитель "Пеноплекс" - 100 мм.  
Песчаная подготовка - 100 мм.  
Грунт.
- ② Отделка цоколя (имитация дикого камня) - 10 мм.  
Клей - 10 мм.  
Утеплитель "ПЕНОПЛЕКС" - 50 мм.  
Ленточный ростверк и кладка кирпичная - 400 мм.
- ③ Металлочерепица "Монтерей"  
Обрешетка (доска 100x25 мм.) шаг 350 мм.  
Контрбрус 50x50 мм.  
Гидроветрозащитная мембрана "ROCKWOOL" для кровель  
Утеплитель "ROCKWOOL Лайт Баттс СКАНДИК" - 200 мм.  
Стропило 50x200 мм. шаг 600 мм. ( по расчету) заложено предварительно  
Дополнительный слой утеплителя "ROCKWOOL Лайт Баттс СКАНДИК" - 50 мм.  
Пароизоляция "ROCKWOOL"  
Отделка ГКЛ или евровагонка - 10 мм.
- ④ Ж/Б плита перекрытия - 220 мм.
- ⑤ Металлочерепица "Монтерей"  
Обрешетка (доска 100x25 мм.) шаг 350 мм.  
Контрбрус 50x50 мм.  
Гидроветрозащитная мембрана "ROCKWOOL" для кровель

Согласовано

Взам. инв. №  
Подпись и дата  
Инв. № подл.

Проект №23/2016						АР		
Московская область г. Дмитров								
Изм.	Кол. уч.	Лист	№ док.	Подп.	Дата			
Одноэтажный жилой дом с мансардным этажом на одну семью						Стадия	Лист	Листов
Разрез 1-1						РП	20	26

# Разрез 2-2 М 1:100



- ① Отмостка (бетон В 7.5) - 100 мм.  
Утеплитель "Пеноплекс" - 100 мм.  
Песчаная подготовка - 100 мм.  
Грунт.
- ② Отделка цоколя (имитация дикого камня) - 10 мм.  
Клей - 10 мм.  
Утеплитель "ПЕНОПЛЕКС" - 50 мм.  
Ленточный ростверк и кладка кирпичная - 400 мм.
- ③ Металлочерепица "Монтерей"  
Обрешетка (доска 100x25 мм.) шаг 350 мм.  
Контрбрус 50x50 мм.  
Гидроветрозащитная мембрана "ROCKWOOL" для кровель  
Утеплитель "ROCKWOOL Лайт Баттс СКАНДИК" - 200 мм.  
Стропило 50x200 мм. шаг 600 мм. ( по расчету) заложено предварительно  
Дополнительный слой утеплителя "ROCKWOOL Лайт Баттс СКАНДИК" - 50 мм.  
Пароизоляция "ROCKWOOL"  
Отделка ГКЛ или евровагонка - 10 мм.
- ④ Ж/Б плита перекрытия - 220 мм.
- ⑤ Металлочерепица "Монтерей"  
Обрешетка (доска 100x25 мм.) шаг 350 мм.  
Контрбрус 50x50 мм.  
Гидроветрозащитная мембрана "ROCKWOOL" для кровель
- ⑥ Ж/Б плита перекрытия - 220 мм.  
Утеплитель "ROCKWOOL Лайт Баттс СКАНДИК" - 200 мм.

Пол бетонный армированный (бетон В 12,5; сетка Вр1 Ø5 мм. ячейка 100x100 мм.) - 100 мм.  
Утеплитель "ПЕНОПЛЕКС" - 100 мм.  
Парогидроизоляционная мембрана "ИЗОКОМ"  
Бетонная подготовка (бетон В 7,5) - 100 мм.  
Щебень втрамбованный в грунт (фракция 60x80 мм.)-200 мм.  
Обратная засыпка грунтом естественной влажности с послойным трамбованием  
Грунт в естественном залегании

Согласовано

Взам. инв. №

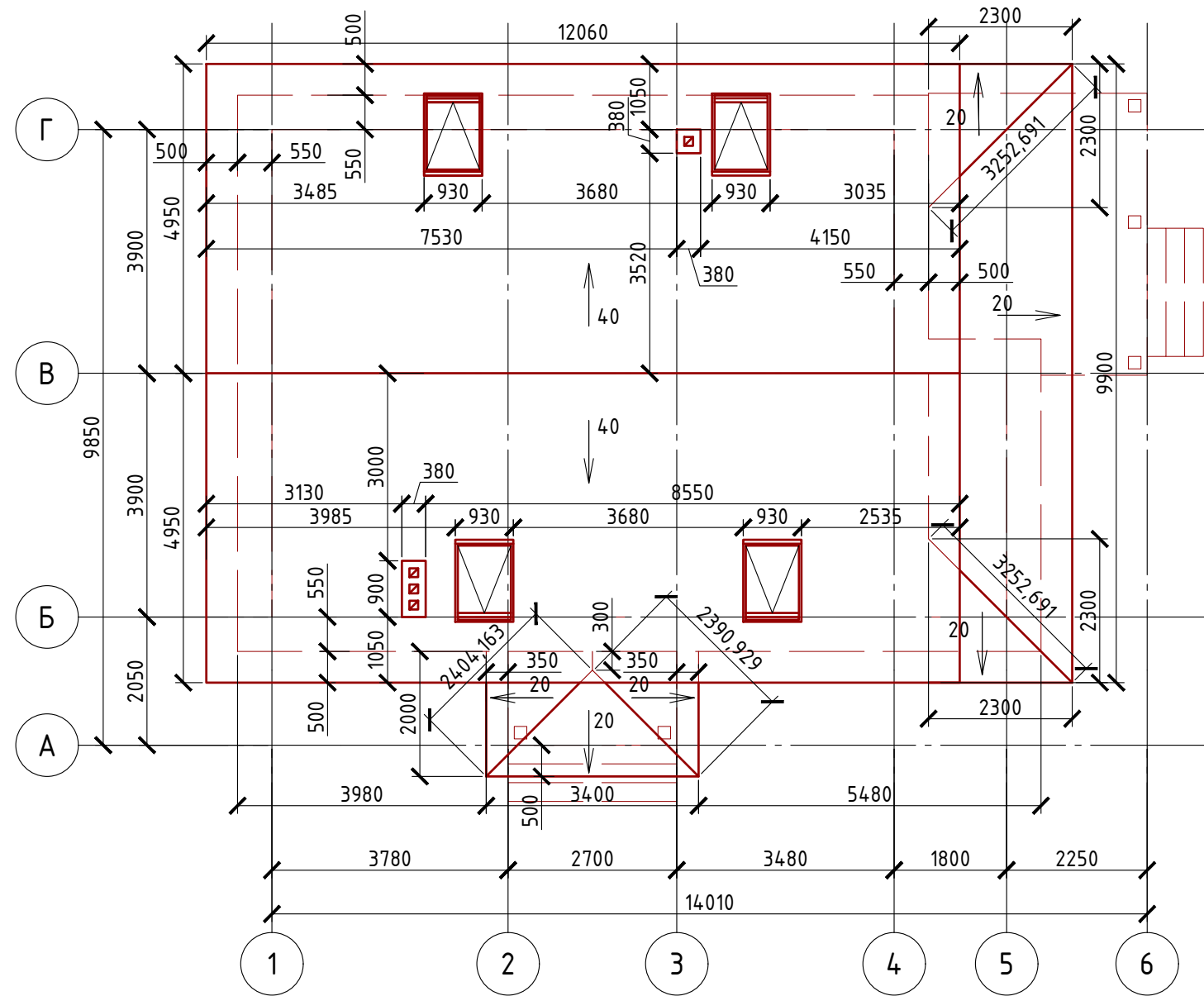
Подпись и дата

Инв. № подл.

Проект №23/2016						АР		
Московская область г. Дмитров								
Изм.	Кол. уч.	Лист	№ док.	Подп.	Дата			
Одноэтажный жилой дом с мансардным этажом на одну семью						Стадия	Лист	Листов
						РП	21	26
Разрез 2-2						<p>000 "ЭлитСтройПроект-НЧ" Архитектурное проектирование дизайн и строительство</p>		



# План кровли М 1:100



## Спецификация кровли на дом

№поз.	Обозначение	Наименование	Кол-во	Ед.изм.	Примечание
1		Металлочерепица "Монтерей"	214,04	м <sup>2</sup>	
2		Гидро-ветрозащитная мембрана "ROCKWOOL"	180,81	м <sup>2</sup>	
3		Утеплитель "ROCKWOOL Лайт Баттс СКАНДИК" 200 мм.	29,88	м <sup>3</sup>	100+100 мм.=200 мм.
4		Пароизоляция "ROCKWOOL"	149,32	м <sup>2</sup>	
5		Утеплитель "ROCKWOOL Лайт Баттс СКАНДИК" 50 мм.	7,54	м <sup>3</sup>	

Примечание:

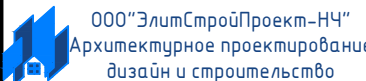
При устройстве снегодержателей, элементов водосточной системы, вентиляционных труб и кровли из металлочерепицы "Элитмонтерей", или аналогичным ему материалом, руководствоваться технологией монтажа завода-изготовителя данного материала.

Согласовано

Взам. инв. №

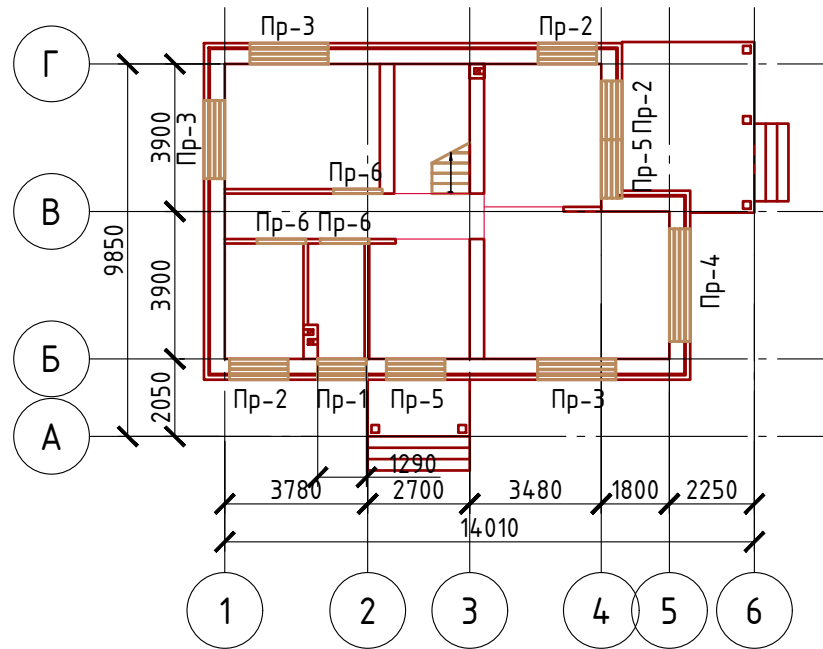
Подпись и дата

Инв. № подл.

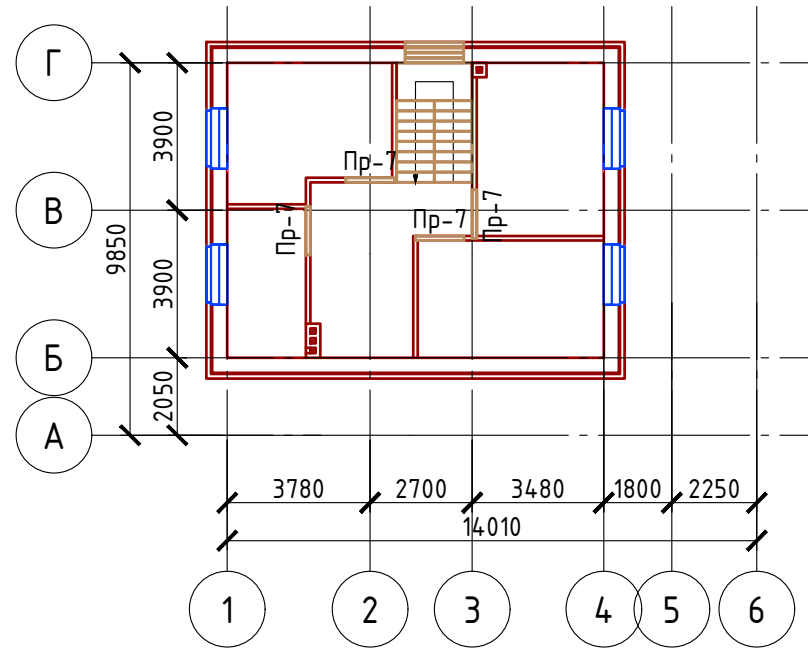
Проект №23/2016						АР		
Московская область г. Дмитров								
Изм.	Кол. уч.	Лист	№ док.	Подп.	Дата	Стадия	Лист	Листов
						РП	22	26
Одноэтажный жилой дом с мансардным этажом на одну семью								
План кровли, спецификация материалов								

Формат А3

План перемычек 1-го этажа  
М 1:100



План перемычек мансардного этажа  
М 1:100



Спецификация перемычек

Поз.	Обозначение	Наименование	Кол.	Масса ед., кг	Примечание
1	Серия 1.038.1-1	3 ПБ 13-37	3	85	
2	Серия 1.038.1-1	3 ПБ 16-37	15	102	
3	Серия 1.038.1-1	3 ПБ 21-8	9	137	
4	Серия 1.038.1-1	3 ПБ 30-8	3	197	
5	Серия 1.038.1-1	1 ПБ 13-1	7	25	

Ведомость перемычек

Марка	Схема сечения
Pr-1	2,515 ЗПБ 13-37 Уголок 110x110x8 мм (ГОСТ 8509-93) L-1290 мм.
Pr-2	2,515 ЗПБ 16-37 Уголок 110x110x8 мм (ГОСТ 8509-93) L-1550 мм.
Pr-3	2,515 ЗПБ 21-8 Уголок 110x110x8 мм (ГОСТ 8509-93) L-2070 мм.
Pr-4	2,515 ЗПБ 30-8 Уголок 110x110x8 мм (ГОСТ 8509-93) L-2980 мм.
Pr-5	2,100 ЗПБ 16-37 Уголок 110x110x8 мм (ГОСТ 8509-93) L-1550 мм.
Pr-6	2,100 1ПБ 13-1
Pr-7	5,320 1ПБ 13-1

Спецификация металла:  
Уголок 110x110x8 мм. – 18,23 м/п (246,105 кг.)

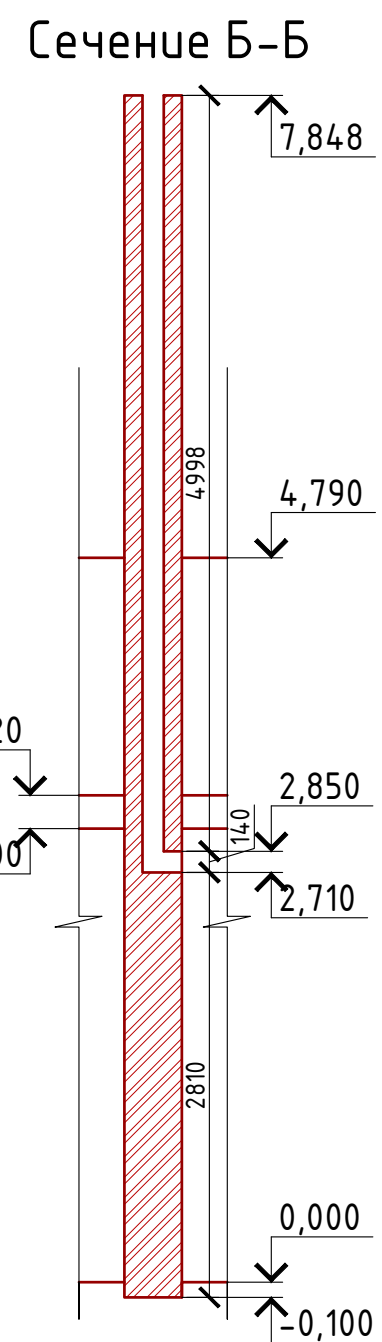
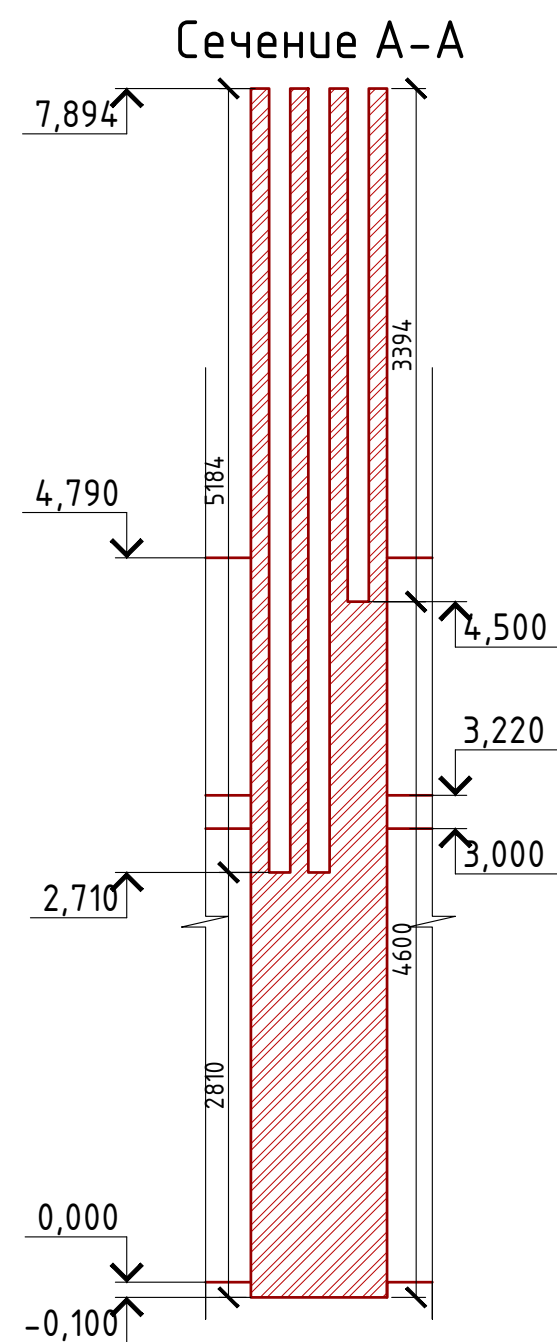
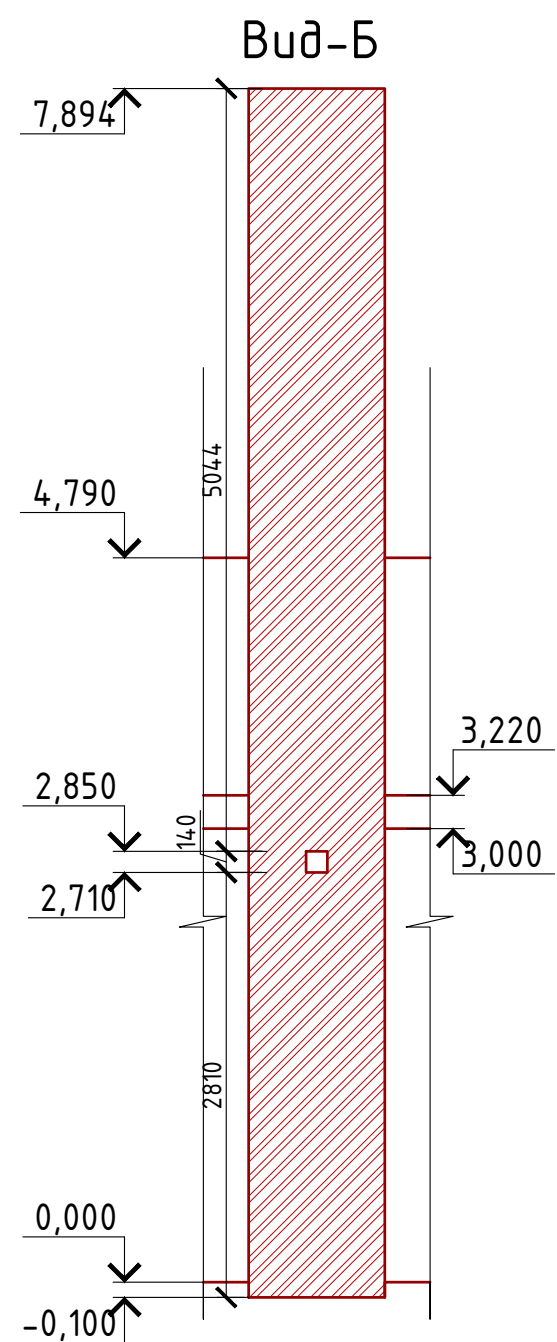
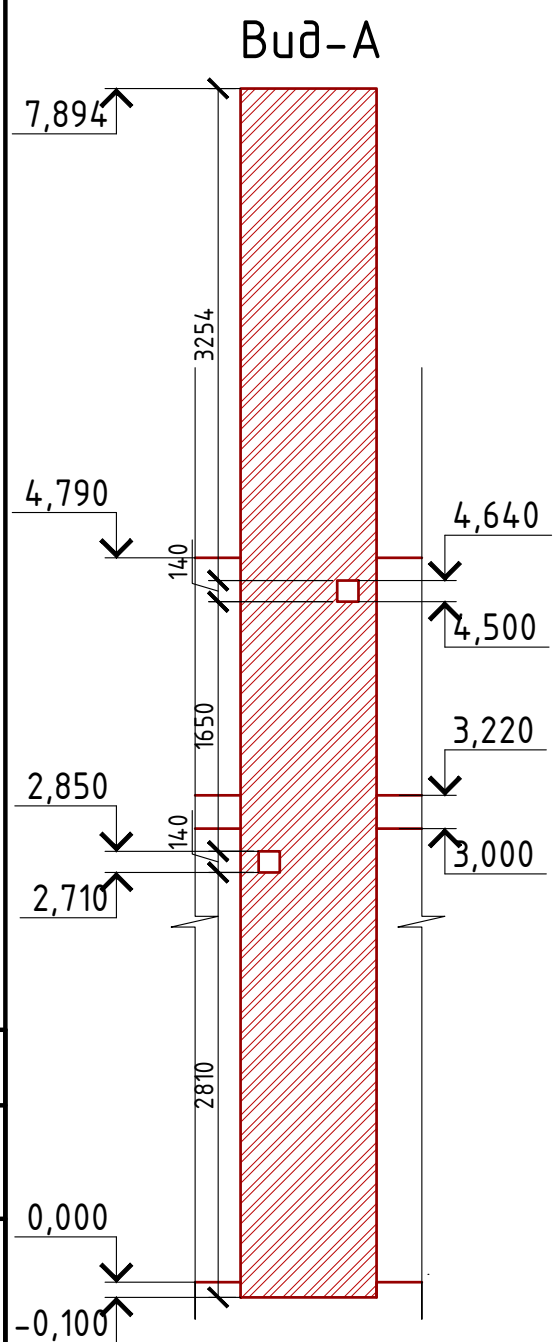
Согласовано

Взам. инв. №

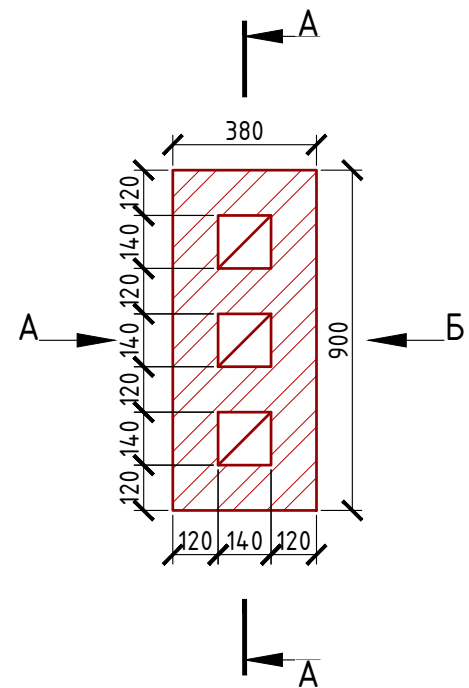
Подпись и дата

Инв. № подл.

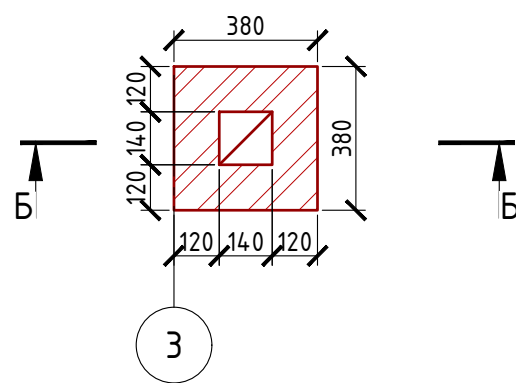
Проект №23/2016						АР		
Московская область г. Дмитров								
Изм.	Кол. уч.	Лист	№ док.	Подп.	Дата	Стадия	Лист	Листов
						РП	23	26
Одноэтажный жилой дом с мансардным этажом на одну семью						000 "ЭлитСтройПроект-НЧ" Архитектурное проектирование дизайн и строительство		
План перемычек, ведомость перемычек, спецификация перемычек, спецификация металла						Формат А3		



План вентшахты №1



План вентшахты №2



Примечание:

Кладку вентканалов вести из красного полнотелого рядового одинарного кирпича М 150 на растворе М 100 (кирпич ГОСТ 530-2007).

Кладку армировать сплошными сетками из стекловолокну  $\phi$  4 мм. с ячейкой 50x50 мм. через каждые три ряда кладки в горизонтальные швы.

						Проект №23/2016	АР		
						Московская область г. Дмитров			
Изм.	Кол. уч.	Лист	№ док.	Подп.	Дата	Одноэтажный жилой дом с мансардным этажом на одну семью	Стадия	Лист	Листов
							РП	24	26
						План вентшахты №1 и 2, сечение А-А; Б-Б; вид А, Б - вентшахты №1 и 2			



Ведомость заполнения оконных проемов

Наименование	Марка	Количество	Размер Ш x В	3D-фронтальный вид
Ок-1	Окно одностворчатое металлопластиковое, поворотное - откидное	1	600x700	
Ок-2	Окно одностворчатое металлопластиковое, поворотное - откидное	3	1 000x1 680	
Ок-3	Окно двухстворчатое металлопластиковое, поворотное - откидное	3	1 600x1 680	
Ок-4	Окно трехстворчатое металлопластиковое, поворотное - откидное, одна створка глухая	1	2 600x1 680	
Ок-5	Окно двухстворчатое металлопластиковое, поворотное - откидное, одна створка глухая	4	800x1 680	
Ок-6	Окно одностворчатое металлопластиковое, глухое	1	1 000x2 100	

Ведомость мансардных окон

Наименование	Марка	Размеры Блока	3D-фронтальная аксонометрия	Кол-во
Ок-7	Мансардное Окно Верхнеподвесное	900x1 600		4

Примечание:

- Перед заказом оконных изделий выполнить замеры по месту. Изделия комплектуются подставочными, соединительными и статическими профилями, монтажными изделиями по рекомендациям поставщика системы.
- Общие указания по изготовлению ПВХ окон см. ГОСТ 30674-99 "Оконные блоки из поливинилхлоридных профилей".
- Для остекления отапливаемой части дома рекомендуются переплеты из 5-ти камерных ПВХ профилей шириной 71 мм. и двухкамерные стеклопакеты толщиной 36 мм. 4M1-12-4M1-12-4M. Для неотапливаемых частей здания рекомендуются переплеты из 3-х камерных ПВХ профилей 58 мм. и одинарное стекло.

Согласовано

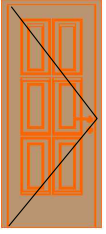
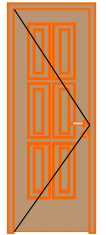
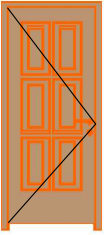
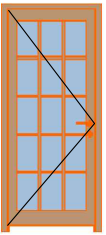
Взам. инв. №

Подпись и дата

Инв. № подл.

Проект №23/2016						АР		
Московская область г. Дмитров								
Изм.	Кол. уч.	Лист	№ док.	Подп.	Дата			
Одноэтажный жилой дом с мансардным этажом на одну семью						Стадия	Лист	Листов
						РП	25	26
Ведомость заполнения оконных проемов						<p>ООО "ЭлитСтройПроект-НЧ" Архитектурное проектирование дизайн и строительство</p>		


## Ведомость заполнения дверных проемов

Наименование	Марка	Количество	Размер Ш x В	3D- фронтальный вид
Д-1	Однопольная Дверь 19	6	900x2 10 0	
Д-2	Однопольная Дверь 19	1	800x2 10 0	
Дн-1	Однопольная Дверь 19	1	900x2 10 0	
Дн-2	Однопольная Дверь 19	1	900x2 10 0	

Примечание:

1. Перед заказом дверных изделий выполнить замеры по месту. Изделия комплектуются подставочными, соединительными и статическими профилями, монтажными изделиями по рекомендациям поставщика системы.

Согласовано	
Взам. инв. №	
Подпись и дата	
Инв. № подл.	

Проект №23/2016						АР		
Московская область г. Дмитров								
Изм.	Кол. уч.	Лист	№ док.	Подп.	Дата			
						Одноэтажный жилой дом с мансардным этажом на одну семью		
						Стадия	Лист	Листов
						РП	26	26
Ведомость заполнения дверных проемов						 ООО "ЭлитСтройПроект-НЧ" Архитектурное проектирование дизайн и строительство		