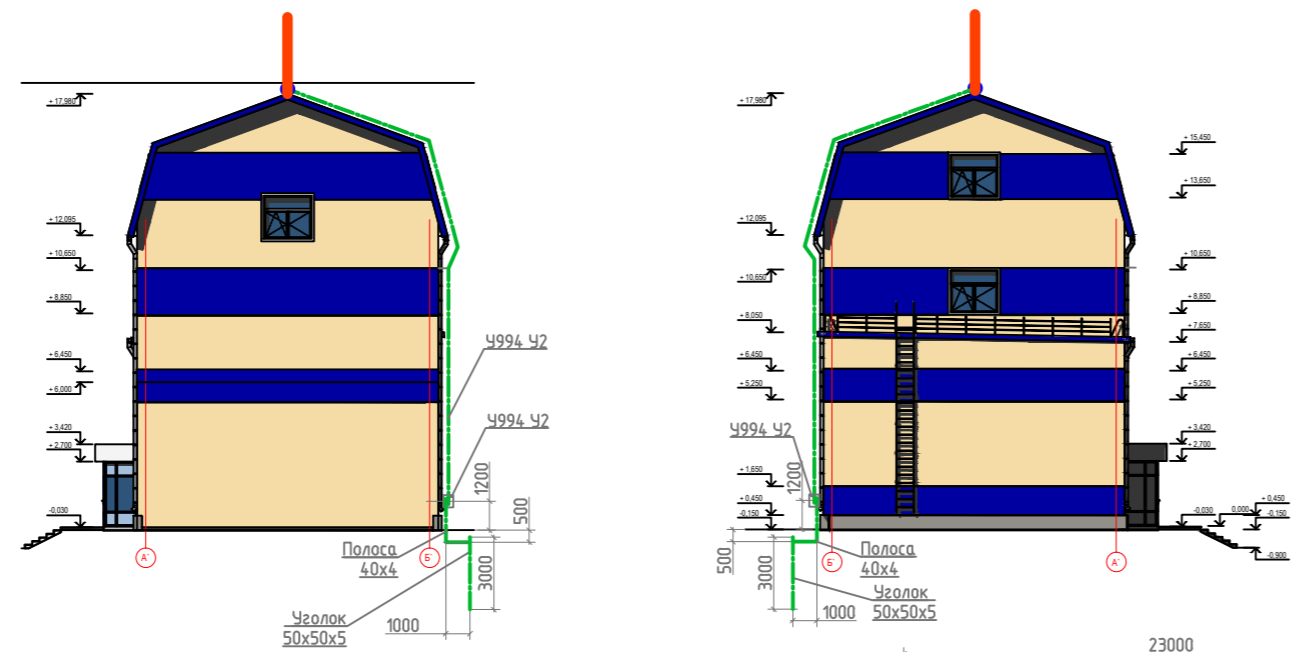
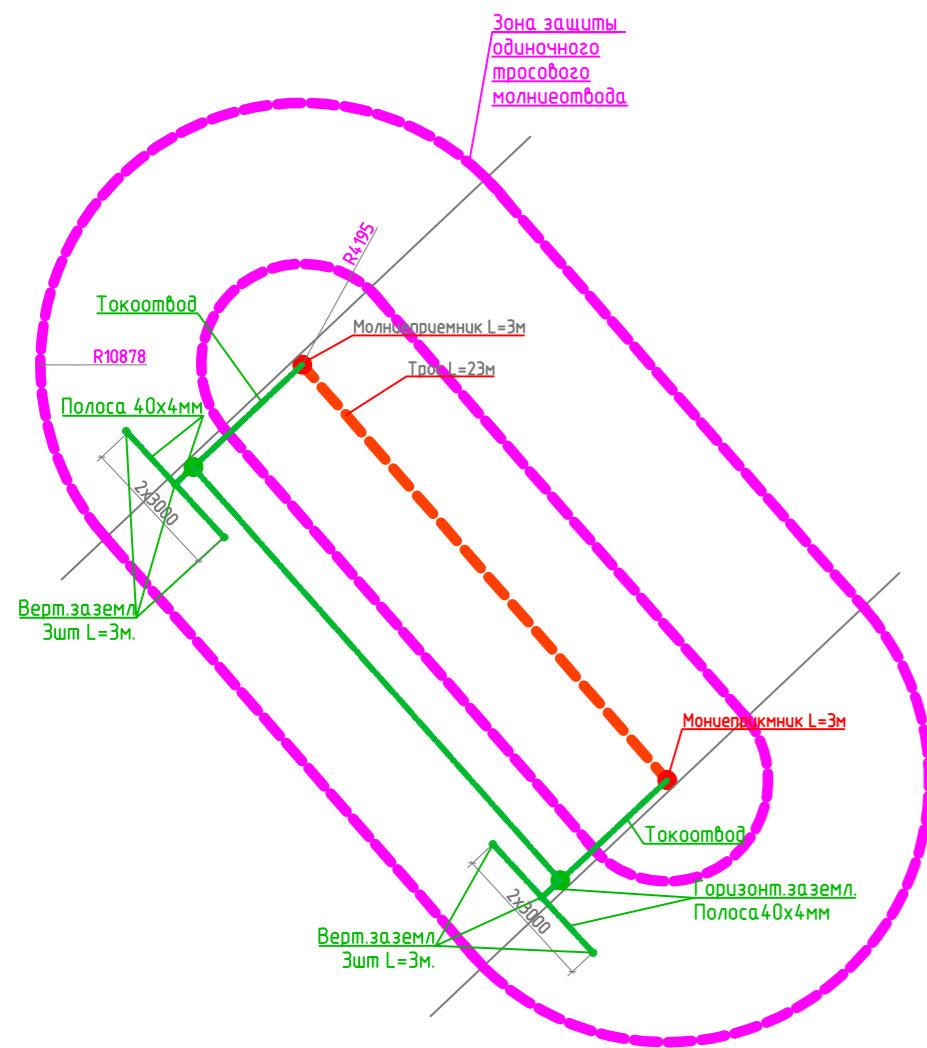
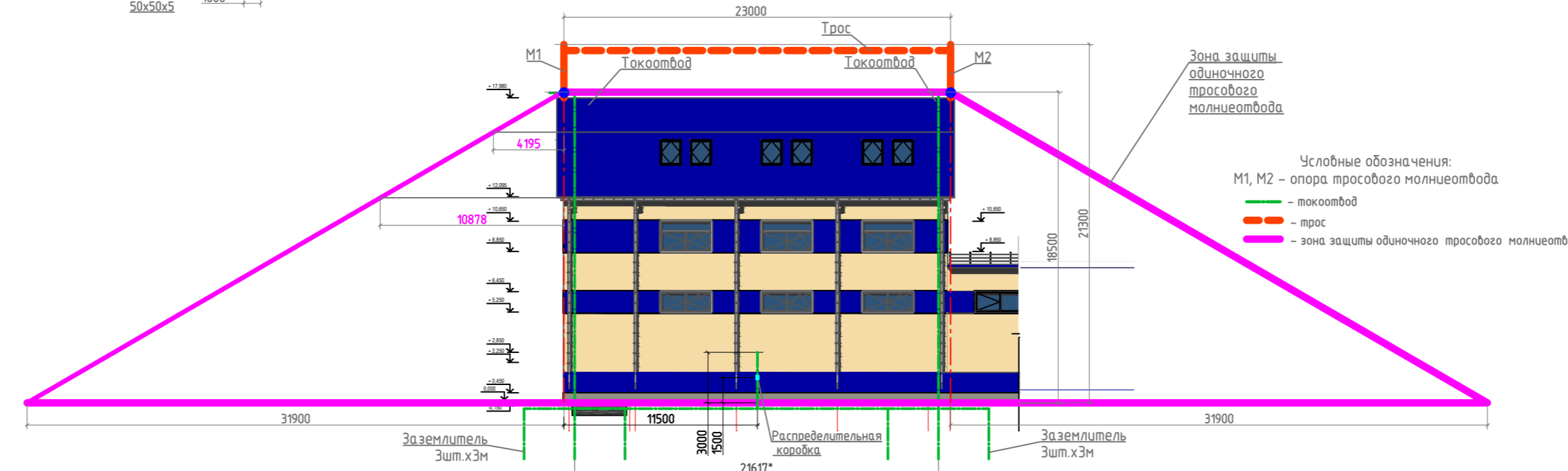


Молниезащита



Спецификация					
Поз.	Обозначение	Наименование	Кол.	Масса ед/кг	Примечание
		Профильный вертикальный заземлитель L=3м;	6		код NE503
		уголок 50x50x5 из горячеоцинк. стали			
		Соединитель пруток-полоса с разделительной пластиной	2		код NG3101
		Соединитель полоса-полоса с разделительной пластиной, 70x80мм	2		код NG3105
		Контрольный соединитель - пруток 8мм/полоса 25мм для измерения сопротивления ЗУ	2		код NG3203
		Антикоррозионная лента ширина 10мм, L=10м	1		код NA1001
		Держатель полосы для контура заземления 40x4мм из горячеоцинкованной стали	2		код NE1002

Спецификация					
Поз.	Обозначение	Наименование	Кол.	Масса ед/кг	Примечание
		Молниеприемник с держателем с установкой на стене L=3м	2	шт./4,16	NL4000
		Трос алюминиевый Ø10мм,	24	м/0,14	код NC3050
		Пруток-катанка горячеоцинкованной	25	м/0,43	код NC1008
		Скоба-держатель полосы с болтом М8х20;	2		код NG2312
		горячеоцинкованной стали (и для троса)			
		Крепление токоотводов к водосточным трубам из нерж.стали; пруток 8-10мм/полоса 25мм для	24		код NG3002
		трубы 20-80мм			
		Держатель прутка 8мм на водостоке с болтом	24		код ND2308
		Фальцевый зажим для прутка 8мм из	40		код ND2001
		Полоса горячеоцинкованная сталь 40x4мм	30	м/1,32	код NC2444



- Для административного здания принят III уровень защиты для обычных объектов в соответствии с СО 153-34.21122-2003
- Плотность ударов молнии в землю $N = 6,7 \cdot T_d / 100 = 6,7 \cdot 40 / 100 = 2,68$, где T_d - средняя продолжительность гроз в часах
- Согласно табл.1 РД34.21.122-87, г.Касноярск относится к Зоне "А" с ориентировочной степенью надежности от ПУМ - 0,9
- За нулевую отметку принята отм.0.000
- Расстояние стержня молниеприемника от несущей поверхности 75мм.
- Зона защиты одиночного тросового молниеотвода:
 - $h = 18,5 / 0,87 = 21,3$ м;
 - $h_0 = 0,87 \cdot h = 0,87 \cdot 21,3 = 18,5$ м
 - $r_0 = 1,5 \cdot h = 1,5 \cdot 21,3 = 31,9$ м
- Молниеотвод крепится:
 - к молниеприемнику - держателем,
 - к профилю на кровле - фальцевым зажимом
 - к водосточной трубе - устройством для крепления токоотводов к водосточным трубам,
 - к заземляющему устройству - соединителем пруток-полоса с разделительной пластиной.
- Заземляющие устройства молниеприемника соединить между собой горячеоцинкованной полосой 40x4мм.
- * - Размер для справки