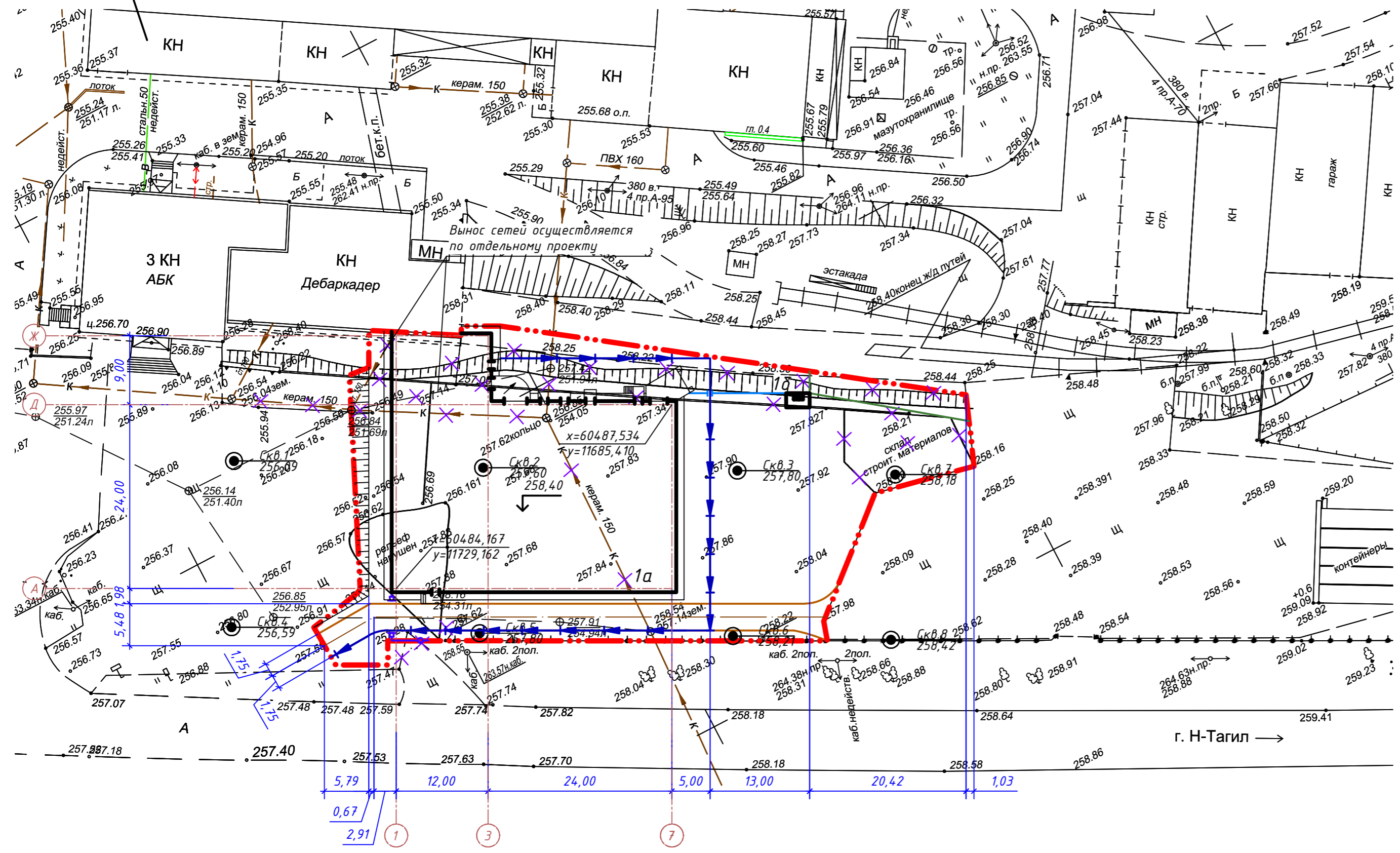


### Разбивочный план. М 1:500



### Экспликация зданий и сооружений

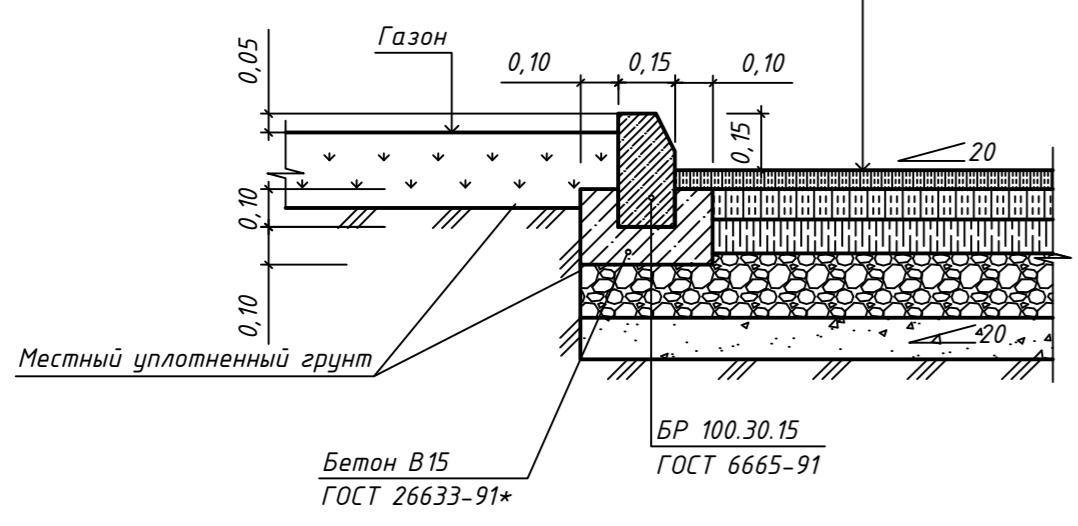
Номер на плане	Наименование	Примечание
1а	Производственный корпус №2	Проектируемый
1б	Контейнерная площадка	Проектируемая

### Условные обозначения

- - - - - Граница благоустраиваемой территории
- Проектируемые здания
- - - - - Укрепленный лоток

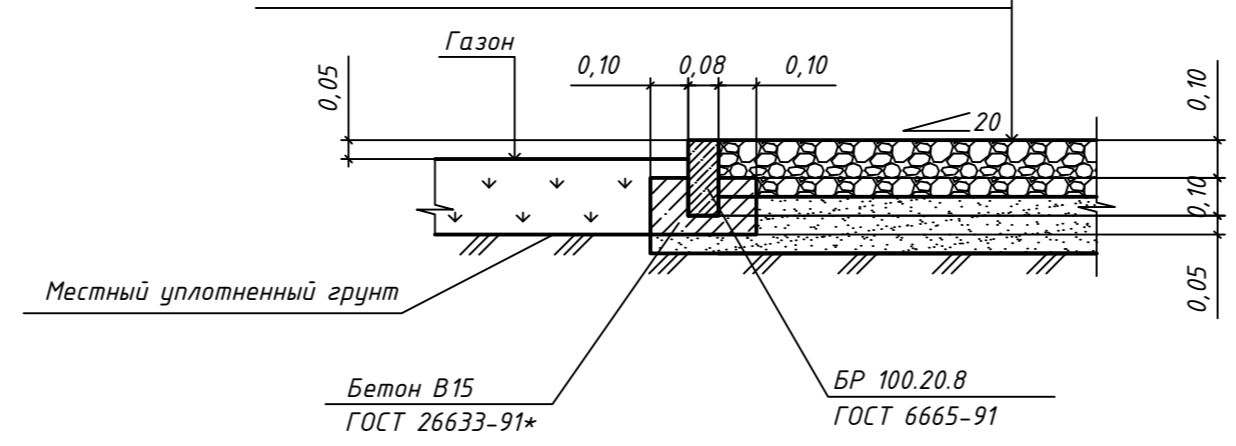
### Конструкция дорожной одежды ПД-1. М 1:20

Поверхностная обработка	- h=0,015 м
Горячая смесь для плотного асфальтобетона тип А марки I ГОСТ 9128-2009*	- h=0,05 м
Горячая смесь для пористого асфальтобетона марки I ГОСТ 9128-2009*	- h=0,08 м
Щебень М600 кгс/см <sup>2</sup> обработанный битумом по способу пропитки ГОСТ 8267-93*	- h=0,08 м
Щебень М600 кгс/см <sup>2</sup> уложенный по способу заклинки (см. примеч. 3)	- h=0,18 м
Щебень М600 кгс/см <sup>2</sup> фр. 5..10 мм ГОСТ 8267-93*	- h=0,11 м
Уплотненный грунт	



### Конструкция дорожной одежды пожарного проезда. М 1:20

Щебень, уложенный по способу заклинки (см. примеч. 3)	- h=0,15 м
Песок среднезернистый ГОСТ 8736-93*	- h=0,15 м



1. Разбивочный план выполнен в координатных и размерных привязках.
2. При устройстве дорожной одежды применять битум марки БНД 60/90 (ГОСТ 22245-90).
3. При строительстве щебеночных оснований, устраиваемых по способу заклинки, применять щебень:
  - фракции 40..70 мм в качестве основного материала;
  - фракции 10..20 мм в качестве расклинивающего материала.
4. Асфальтобетонные смеси должны отвечать требованиям ГОСТ 9128-2009\*.

Инв. № подл. Подпись и дата. Взам. инв. №