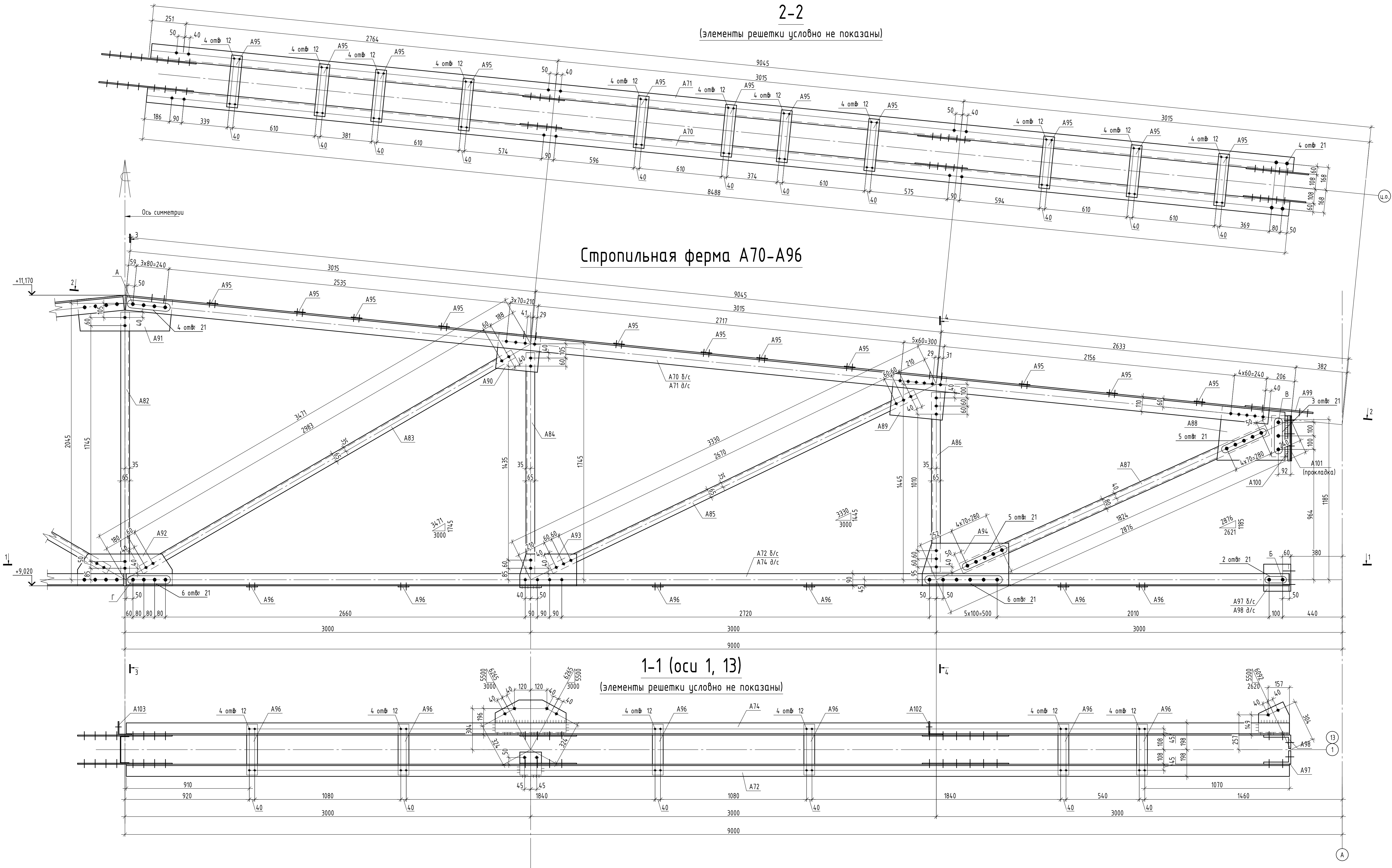


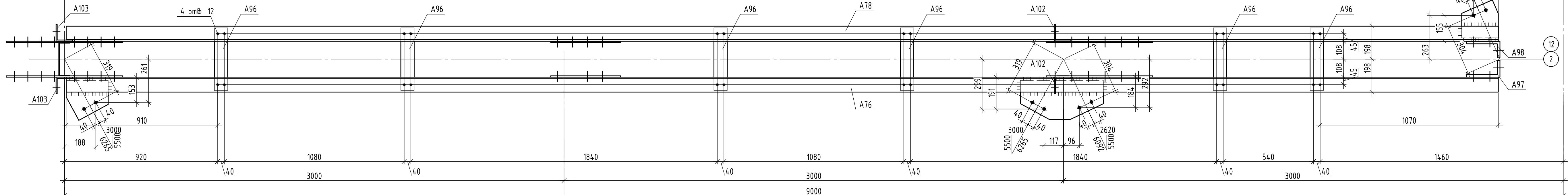
2-2

(элементы решетки условно не показаны)



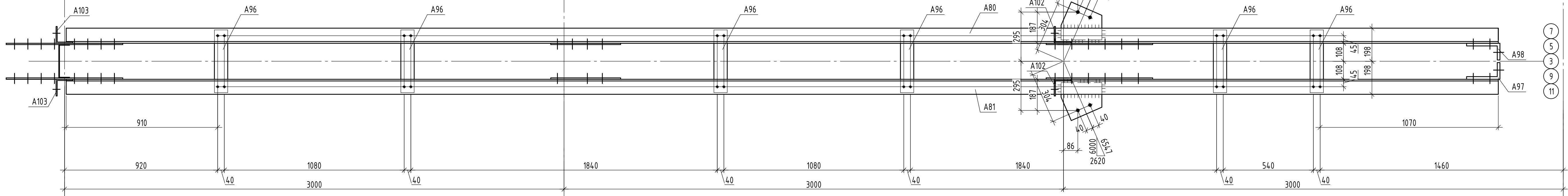
1-1 (оси 2, 12)

(элементы решетки условно не показаны)



1-1 (оси 3, 5, 7, 9, 11)

(элементы решетки условно не показаны)



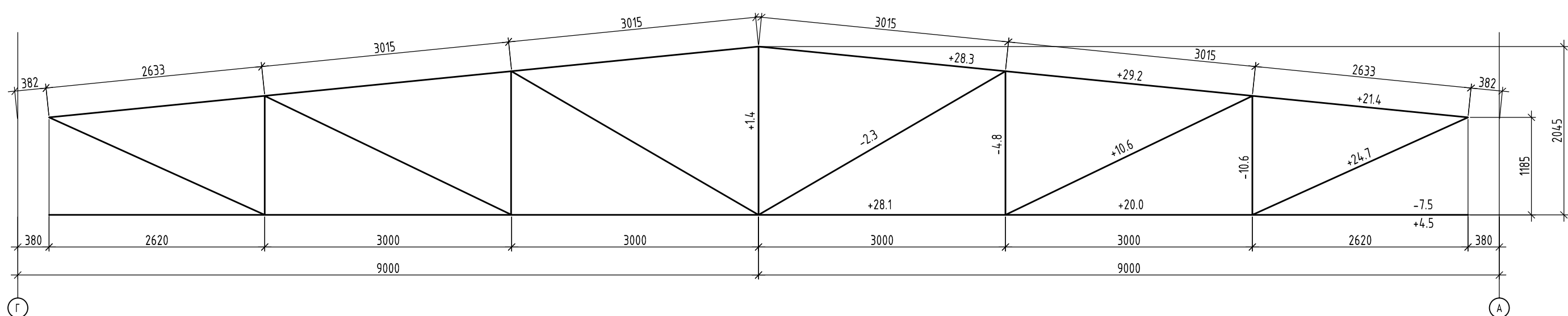
1-1 (оси 4, 6, 8, 10)

(элементы решетки условно не показаны)

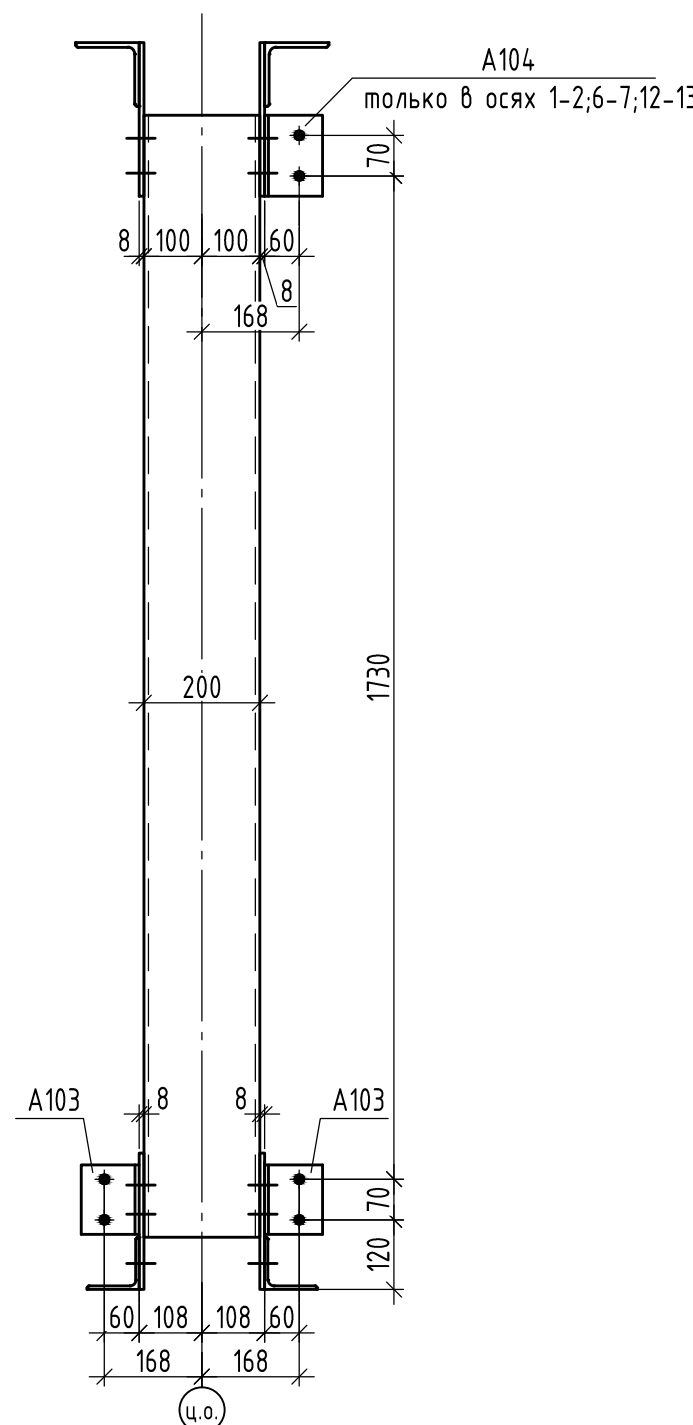


Геометрическая схема фермы

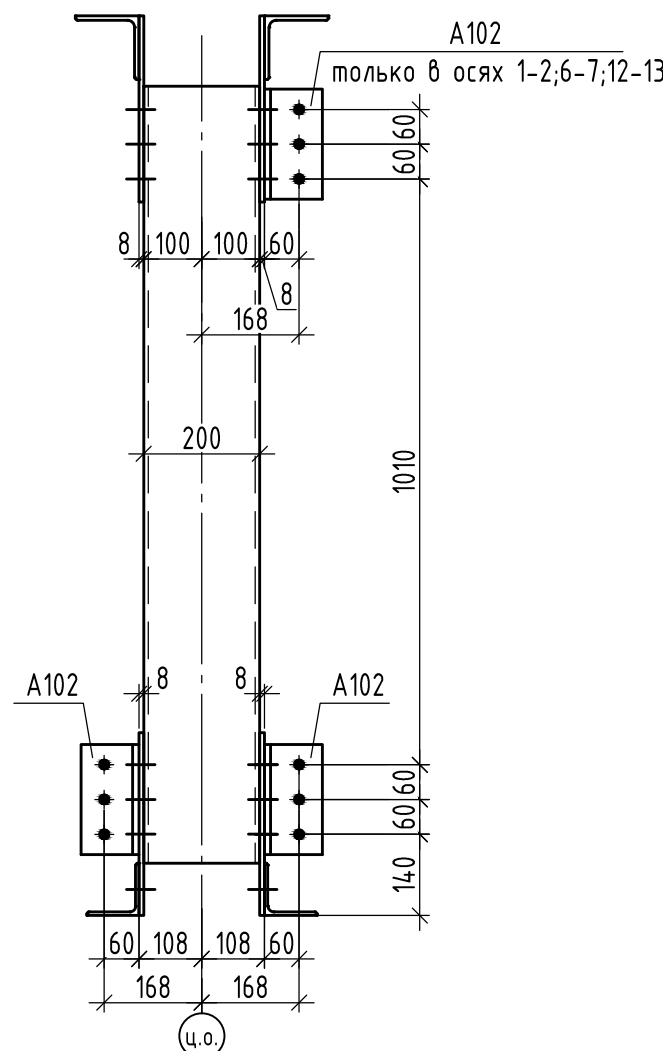
(Усилия в тн.)



3-3

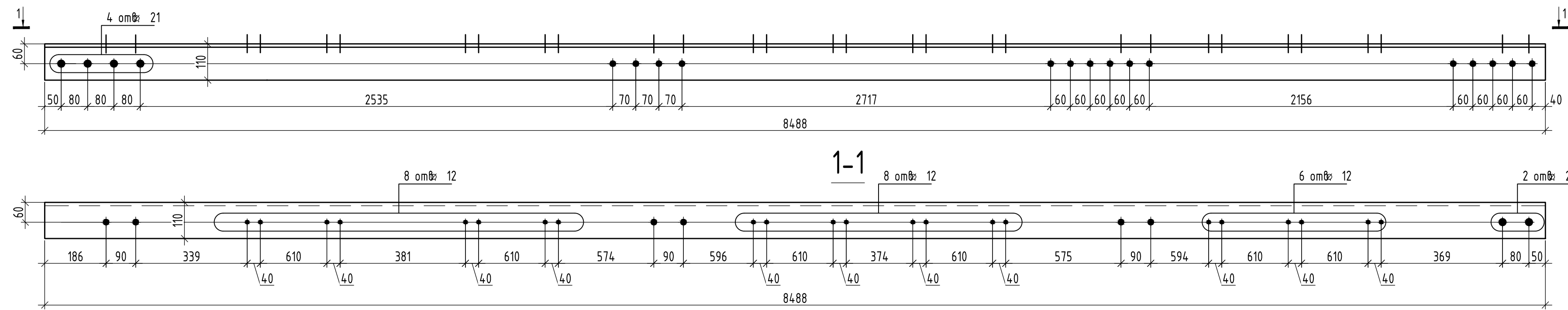


4-4

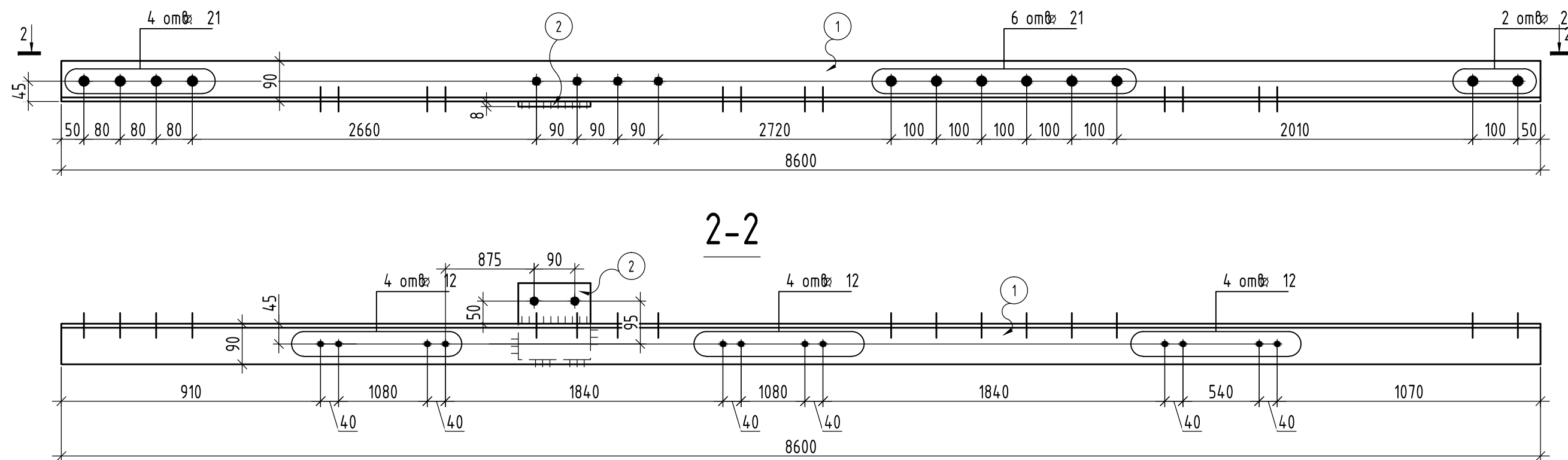


						КМД-8			
Изм.	Кол. уч.	Лист	№ док.	Подп.	Дата	Цех производства и складирования металлоконструкций.			
Гл. констр.									
Н.контр.						Стропильная ферма А70-А96. Монтажные элементы А97-А104.			
Проверил	Якубов					Стадия			
Исполнил	Якубов								
						р	2	4	

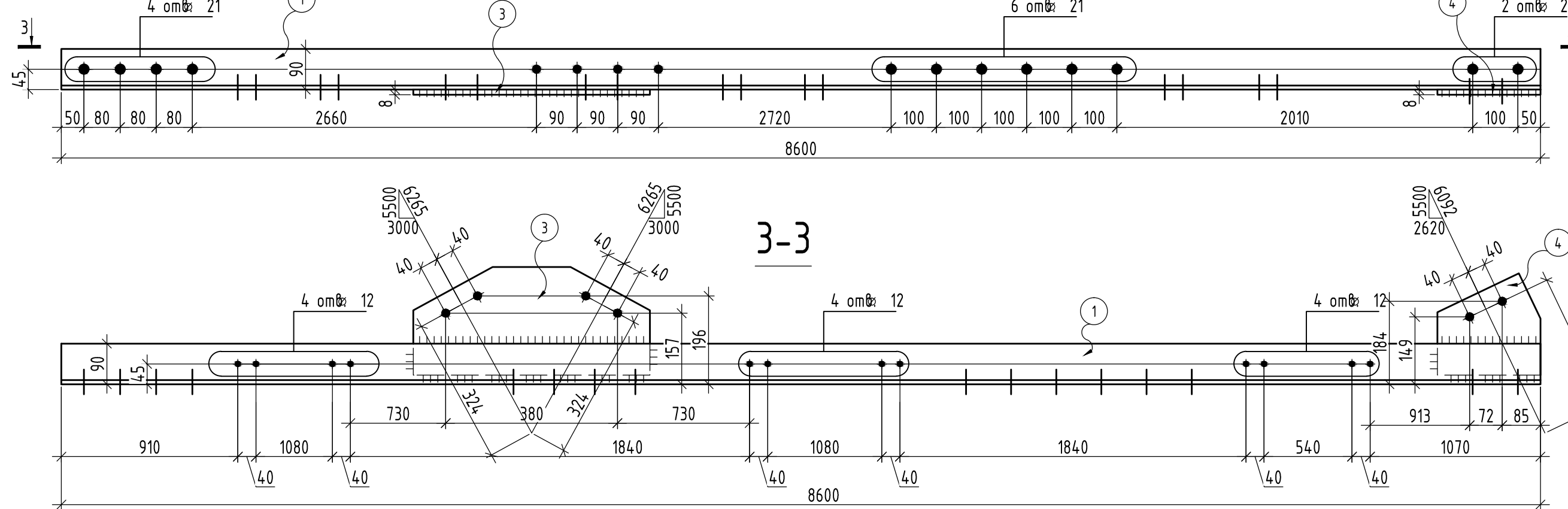
A70, A71 (0δp. A70)



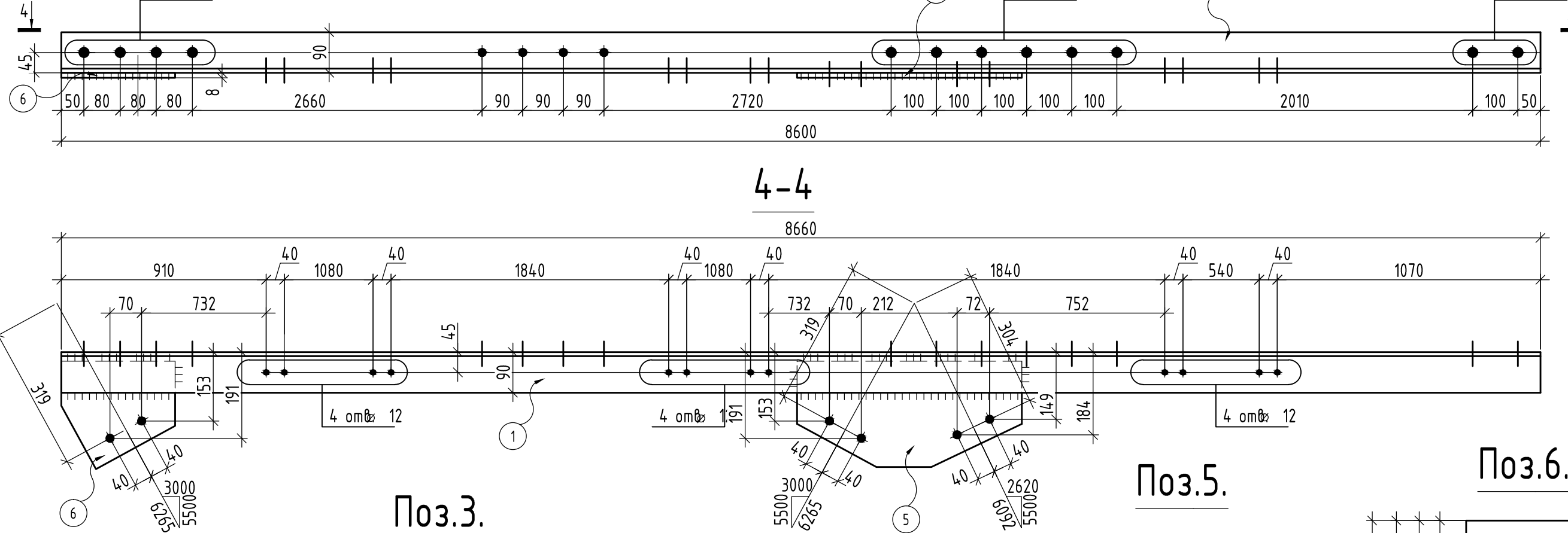
A72, A73 (0δp. A72)



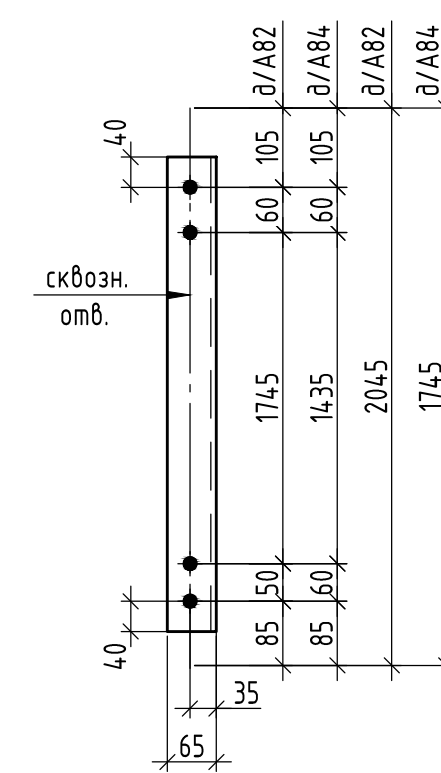
A74, A75 (0δp. A74



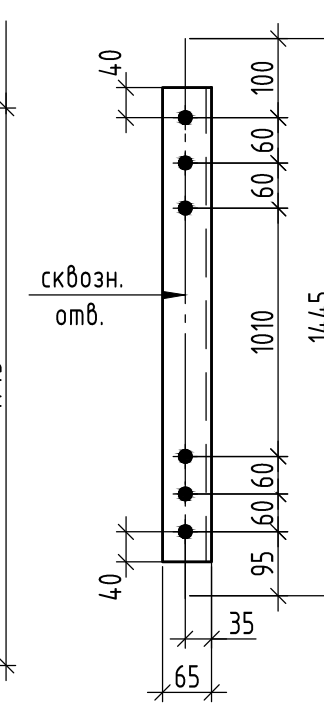
A76, A77 (0δp. A76



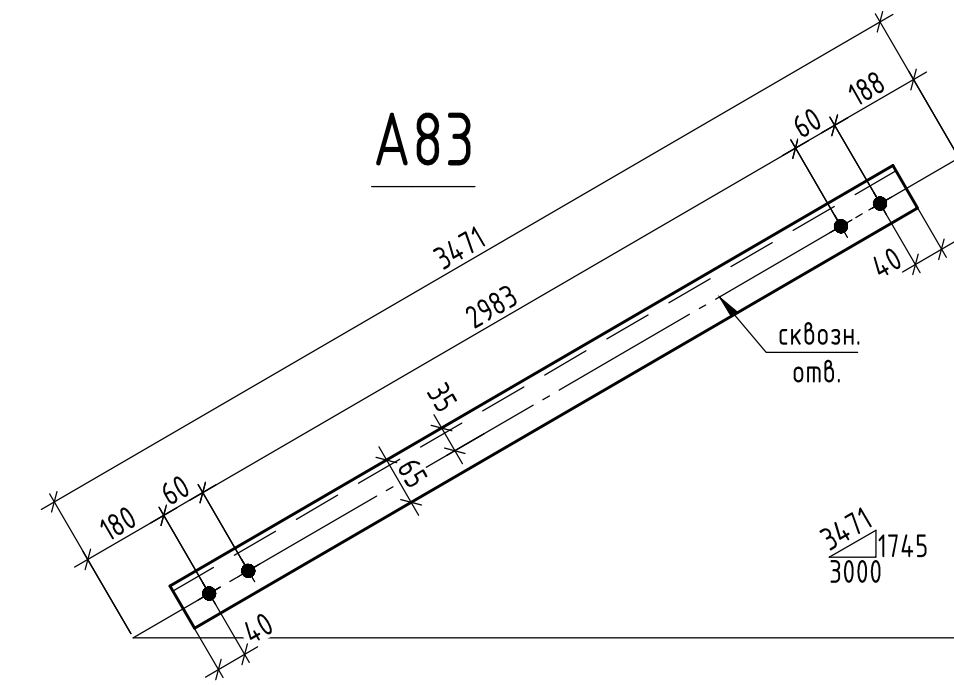
A82, A84



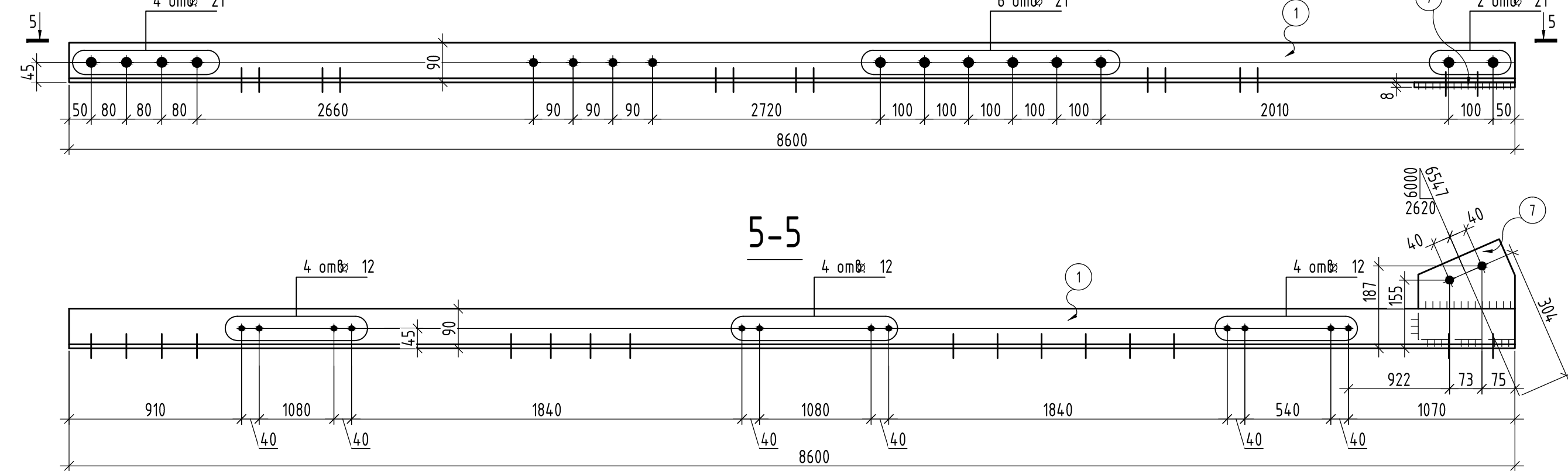
A86



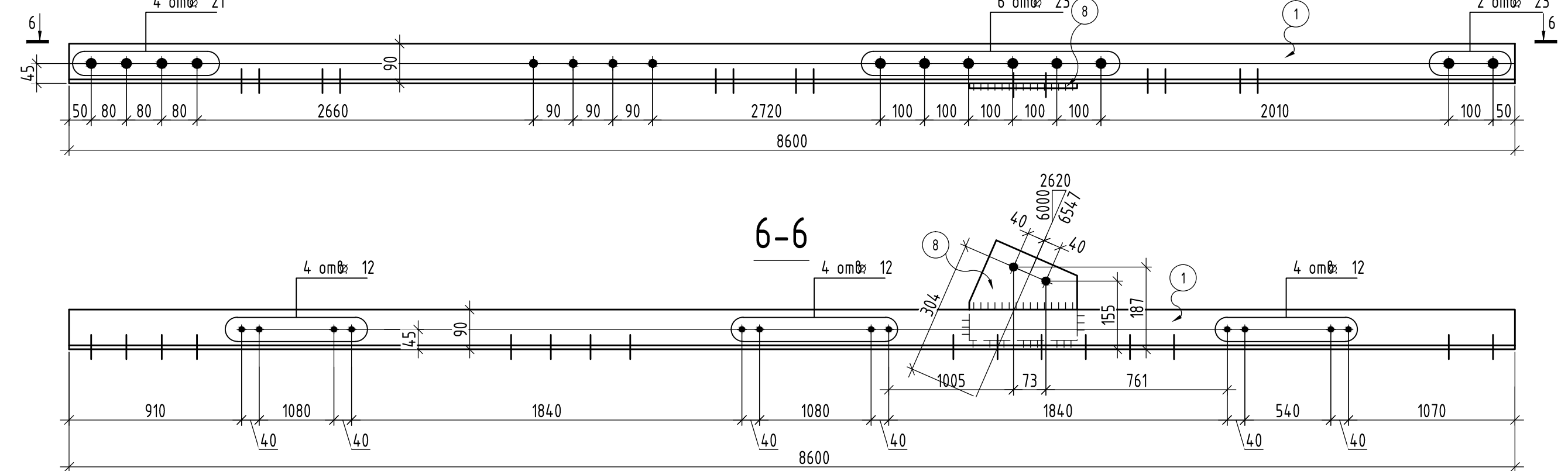
A83



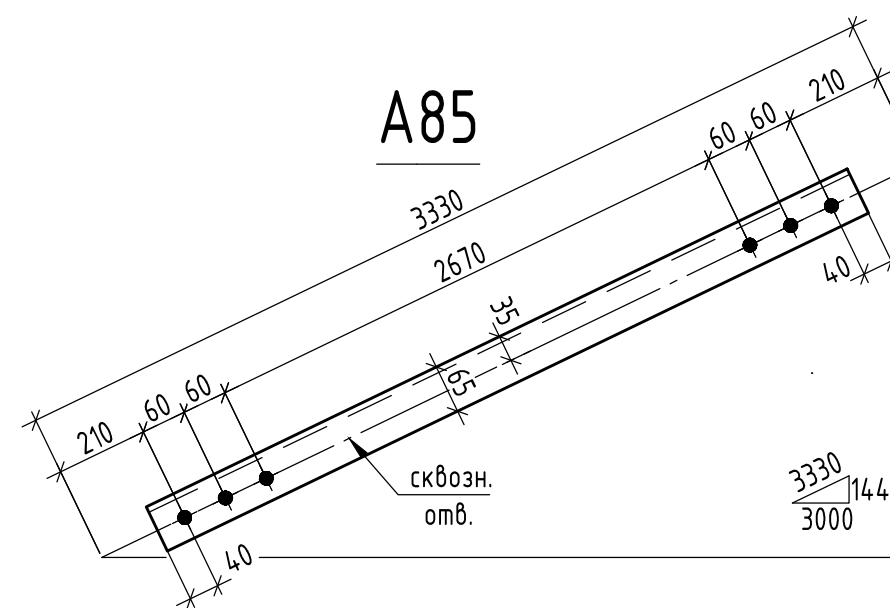
A78, A79 (0δp. A78)



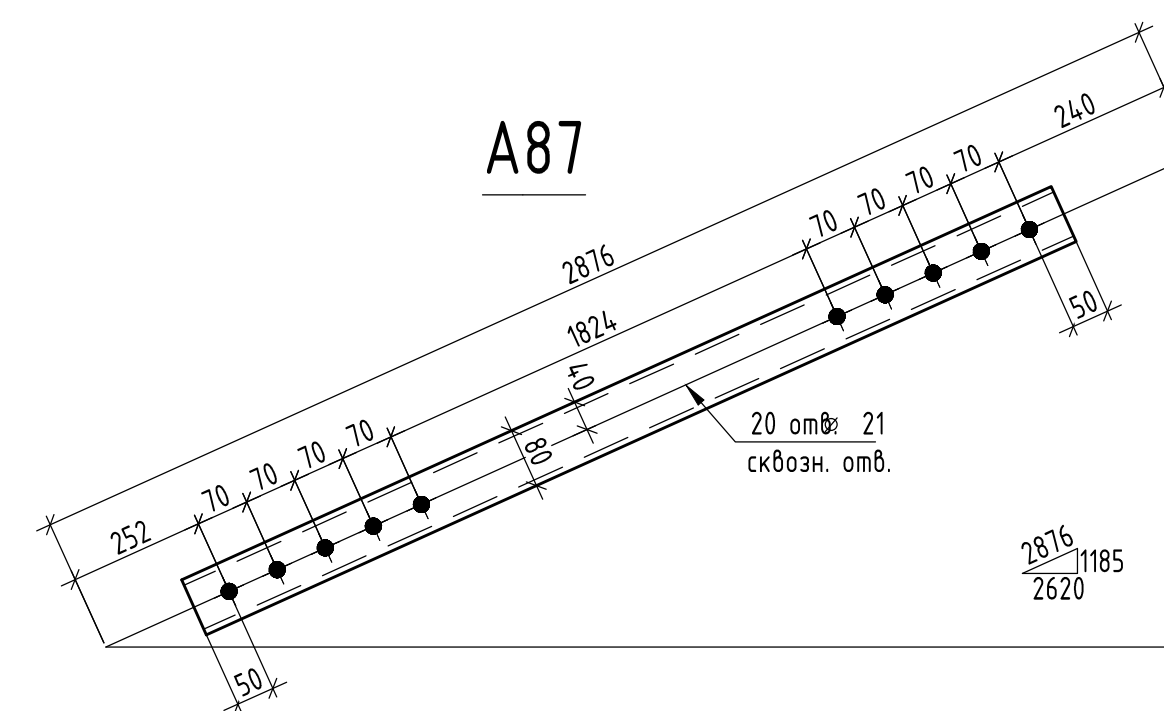
A80, A81 (0δp. A80)



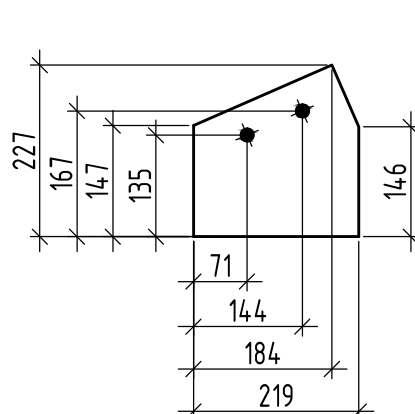
A85



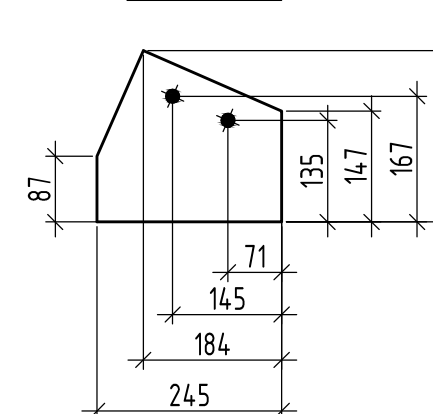
A87



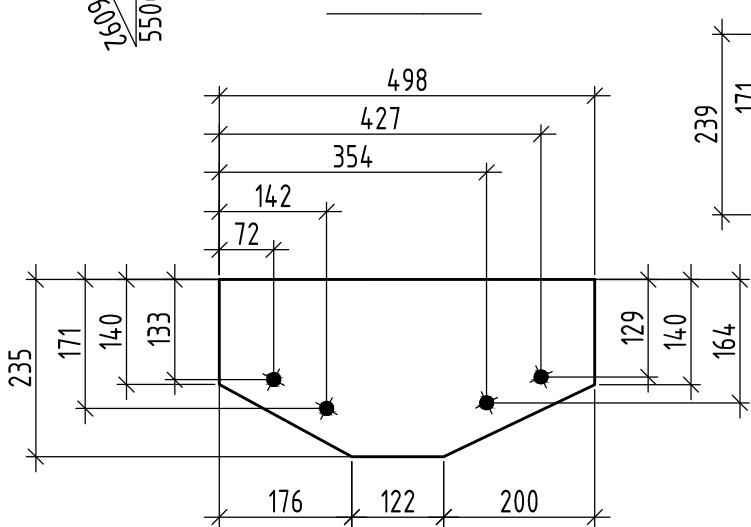
Поз.7.



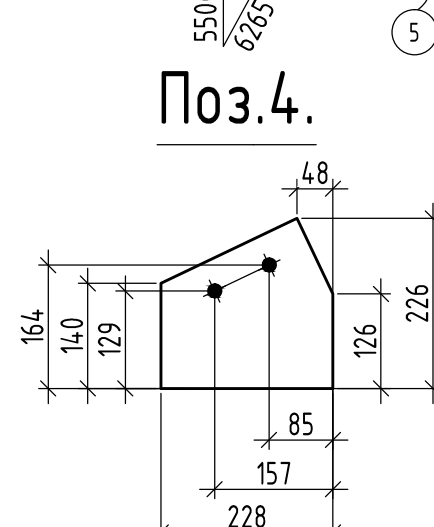
Поз.8.



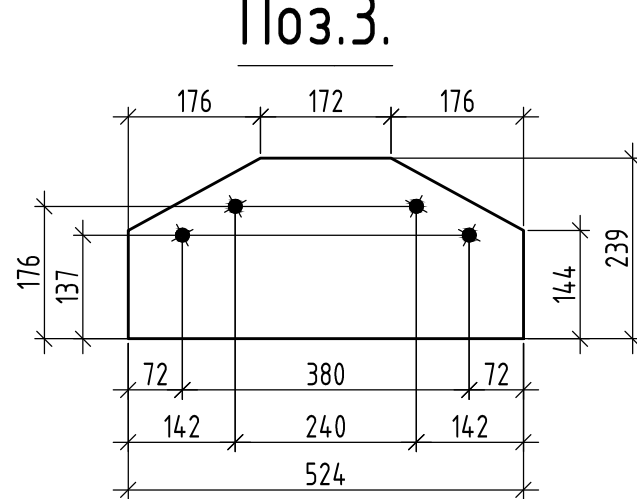
Π03.5.



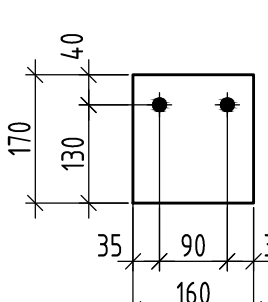
3000



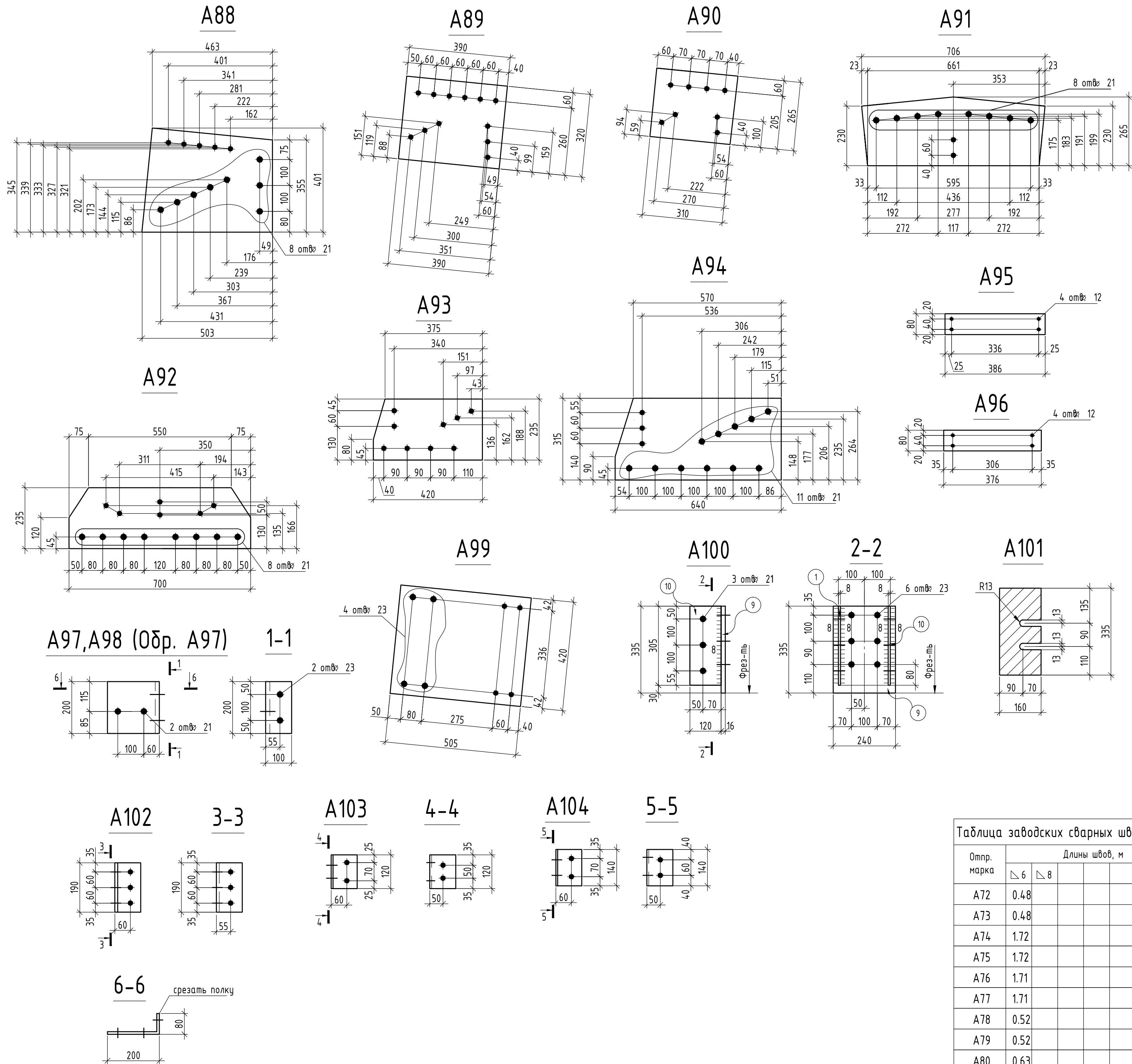
Поз.3.



Поз.2.



							KMD-8
Изм.	Кол.уч.	Лист	№ док.	Подп.	Дата		
Гл. констр.						Цех производства и складирования металлоконструкций.	Стандия
Н.констр.							Р
Проверил	Якупов					Стропильная ферма А70-А96. Монтажные элементы А97-А104.	Лист
Исполнил	Якупов						З
							Листов
							4



Ведомость отправочных элементов				Площадь ок поверхн., м²
Марка эл-та	Кол-во, шт.	Масса, кг		
		марки	всех	
A70	26	114.6	2979.6	3.74
A71	26	114.6	2979.6	3.74
A72	2	74.0	148.0	3.08
A73	2	74.0	148.0	3.08
A74	2	83.3	166.6	3.34
A75	2	83.3	166.6	3.34
A76	2	83.6	167.2	3.33
A77	2	83.6	167.2	3.33
A78	10	75.4	754.0	3.11
A79	10	75.4	754.0	3.11
A80	10	75.8	758.0	3.11
A81	10	75.8	758.0	3.11
A82	13	19.1	248.3	1.3
A83	26	31.5	819.0	2.08
A84	26	16.2	421.2	1.09
A85	26	29.6	769.6	1.95
A86	26	13.2	343.2	0.87
A87	26	28.9	751.4	1.93
A88	52	12.6	655.2	0.38
A89	52	7.8	405.6	0.26
A90	52	5.2	270.4	0.17
A91	26	11.7	304.2	0.35
A92	26	10.3	267.8	0.33
A93	52	6.2	322.4	0.2
A94	52	12.7	660.4	0.4
A95	286	1.0	286.0	0.06
A96	156	0.9	140.4	0.06
A97	26	9.7	252.2	0.13
A98	26	9.7	252.2	0.13
A99	26	16.7	434.2	0.46
A100	26	14.8	384.8	0.34
A101	104	1.3	135.2	0.00
A102	60	2.2	132.0	0.08
A103	24	1.3	31.2	0.05
A104	6	1.5	9.0	0.05
		Всего	18242.7	

Выборка металла		
Профиль	Марка стали	Масса, кг
Лист 16	C255	262.6
Лист 10	C255	434.2
Лист 8	C255	3232.8
Лист 4	C255	426.4
Лист 3	C255	135.2
L200x16	C255	504.4
L110x8	C255	5959.2
L100x7	C255	172.2
L90x6	C255	3723.2
СГТШ 200x65x4	C255	2601.3
СГТС 200x80x20x4	C255	751.4
Всего		18202.9

Спецификация									
Марка эл-та	Дет. №	Кол. шт.	Профиль	Длина, мм	Масса, кг			Марка стали	Примечание
					шт.	общ.	марки		
A70		1	L110x8	8488	114.6	114.6	114.6	C255	отв.
A71	Обратная марке A70						114.6		
A72	1	1	L90x6	8600	71.6	71.6		C255	отв.
	2	1	Лист 160x8	170	1.7	1.7		C255	отв.
Масса напл. металла: 1.0% = 0.7 кг							83.0		
A73	Обратная марке A72						74.0		
A74	1	1	L90x6	8600	71.6	71.6		C255	отв.
	3	1	Лист 239x8	524	7.7	7.7		C255	ф.л., отв.
	4	1	Лист 226x8	228	3.2	3.2		C255	ф.л., отв.
Масса напл. металла: 1.0% = 0.8 кг							83.3		
A75	Обратная марке A74						83.3		
A76	5	1	Лист 235x8	498	7.4	7.4		C255	ф.л., отв.
	6	1	Лист 239x8	252	3.8	3.8		C255	ф.л., отв.
	1	1	L90x6	8600	71.6	71.6		C255	отв.
Масса напл. металла: 1.0% = 0.8 кг							83.6		
A77	Обратная марке A76						83.6		
A78	7	1	Лист 219x8	297	3.1	3.1		C255	ф.л., отв.
	1	1	L90x6	8600	71.6	71.6		C255	отв.
Масса напл. металла: 1.0% = 0.7 кг							75.4		
A79	Обратная марке A78						75.4		
A80	8	1	Лист 227x8	245	3.5	3.5		C255	ф.л., отв.
	1	1	L90x6	8600	71.6	71.6		C255	отв.
Масса напл. металла: 1.0% = 0.7 кг							75.8		
A81	Обратная марке A80						75.8		
A82	1		СГТШ 200x65x4-1935	19.1	19.1	19.1	C255	отв.	
A83	1		СГТШ 200x65x4-3183	31.5	31.5	31.5	C255	отв.	
A84	1		СГТШ 200x65x4-1635	16.2	16.2	16.2	C255	отв.	
A85	1		СГТШ 200x65x4-2990	29.6	29.6	29.6	C255	отв.	
A86	1		СГТШ 200x65x4-1330	13.2	13.2	13.2	C255	отв.	
A87	1		СГТС 200x80x20x4-2484	28.9	28.9	28.9	C255	отв.	
A88	1		Лист 401x8	503	12.6	12.6	C255	ф.л., отв.	
A89	1		Лист 320x8	390	7.8	7.8	C255	отв.	
A90	1		Лист 265x8	310	5.2	5.2	C255	отв.	
A91	1		Лист 265x8	706	11.7	11.7	C255	ф.л., отв.	
A92	1		Лист 235x8	700	10.3	10.3	C255	ф.л., отв.	
A93	1		Лист 235x8	420	6.2	6.2	C255	ф.л., отв.	
A94	1		Лист 315x8	640	12.7	12.7	C255	ф.л., отв.	
A95	1		Лист 80x4	386	1.0	1.0	C255	отв.	
A96	1		Лист 80x4	376	0.9	0.9	C255	отв.	
A97	1		L200x100x16	200	9.7	9.7	C255	из L200x16, отв.	
A98	Обратная марке A97						9.7		
A99	1		Лист 420x10	505	16.7	16.7	C255	отв.	
A100	1	2	Лист 120x8	305	2.3	4.6		C255	отв.
	2	1	Лист 240x16	335	10.1	10.1		C255	отв.
Масса напл. металла: 1.0% = 0.1 кг							14.8		
A101	1		Лист 160x3	335	1.3	1.3	C255	отв.	
A102	1		L100x7	190	2.2	2.2	C255	отв.	
A103	1		L100x7	120	1.3	1.3	C255	отв.	
A104	1		L100x7	140	1.5	1.5	C255	отв.	

- Изготовление конструкций производить в соответствии с требованиями ГОСТ 23118-99, СП-53-101-98.
- Все отверстия D=18 мм, кроме оговоренных.
- Заводские сварные швы k1=5 мм, кроме оговоренных. Сварочная проволока СВ-08Г2С по ГОСТ 2246-70.
- Сварка полуавтоматическая по ГОСТ 14771-76 в среде CO.
- Значения предельных отклонений размеров м/конструкций должны соответствовать ГОСТ 23118-99 при коэф. точности K=0.4.
- Монтажную сварку выполнять электродами типа Э 46 по ГОСТ 9467-75*.
- Антикоррозионная защита в соответствии с договором.
- Степень очистки от окислов - 3 по ГОСТ 9.402-2004, степень обезжиривания - 3.
- Обрезы 40 мм, кроме оговоренных.
- Острые кромки скруглить радиусом не менее 0.3 мм.
- Заштрихованные поверхности не грунтовать, не окрашивать.

						КМД-8			
Изм.	Кол. уч.	Лист	№ док.	Подп.	Дата	Цех производства и складирования металлоконструкций.	Стадия	Лист	Листов
Гл. констр.							р	4	4
Н.контр.									
Проверил	Якубов					Стропильная ферма А70-А96. Монтажные элементы А97-А104.			
Исполнил	Якубов								